

B

Nr 5673  
Politechnika Warszawska

KOŁO LOTNICZE  
CENTRUM SZKOŁY INŻYNIERSKIEJ  
IM. H. WAWELBERGA i S. ROTWANDA  
SEKCJA WYDAWNICZA

---

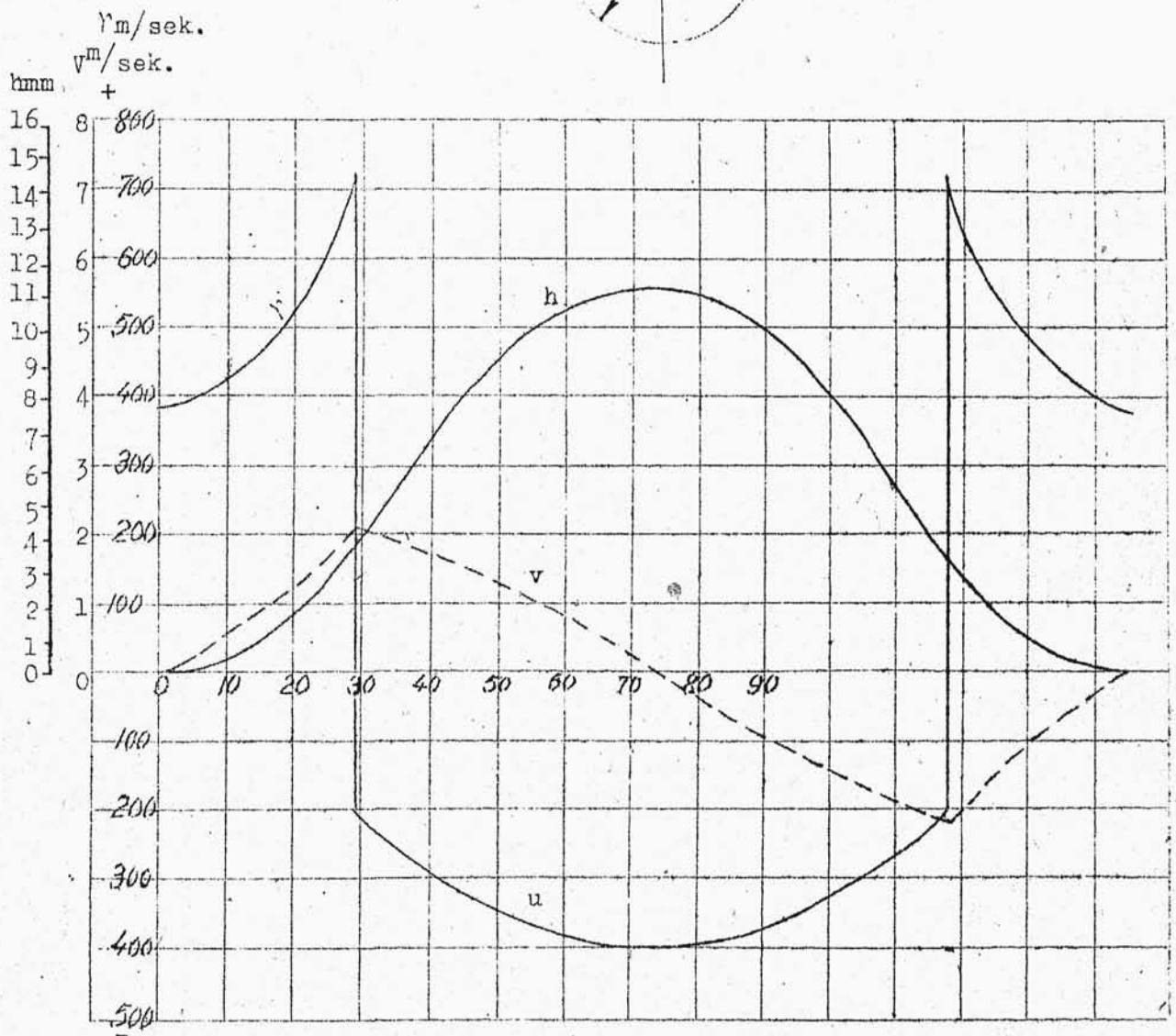
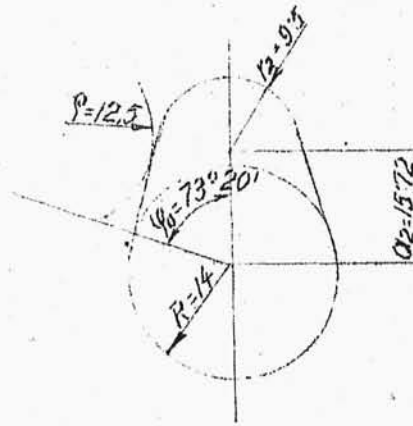
Inż. Jan Oderfeld

# ROZRZĄDY SILNIKÓW LOTNICZYCH

WARSZAWA 1948

---

WYDANE Z FUNDUSZÓW M. O. N. i MIN. KOMUNIKACJI



Rys. 17 - Przykład. kołak styczny.