

W Pan

Inż. Aleksander Szulce

Opłata pocztowa wyszczona ryczałtem.

w/m.

ul. Now grodzka 26 m. 1.

# WIADOMOSCI

## ZWIĄZKU

### POLSKICH ZRZESZEŃ TECHNICZNYCH I ZWIĄZKU POLSKICH CZASOPISM TECHNICZNYCH I ZAWODOWYCH

ROK VIII

WARSZAWA, 5 kwietnia 1932 r.

Nr. 7

#### STOWARZYSZENIA TECHNICZNE ZRZESZONE:

Stowarzyszenie Techników Polskich w Warszawie.  
 Polskie Towarzystwo Politechniczne w Lwowie.  
 Związek i oiskich Inżyn. Kolejowych Krakowskie Tow. Techniczne.  
 Stow. Elektryków Polskich,  
 Polskie Stow. Inżyn. i Techn. województwa Śląskiego.  
 Stowarzyszenie Polskich Inżynierów Górniczych i Hutniczych.  
 Stow. Techników w Sosnowcu.  
 Stow. Techników Polskich w Wilnie.  
 Stowarzyszenie Inżynierów i Architektów w Poznaniu.  
 Stowarz. Techników w Poznaniu.  
 Stowarzyszenie Techników województwa Lubelskiego.  
 Stowarzyszenie Inżynierów i Techników ziemi Radomskiej.  
 Wołyńskie Stowarzyszenie Techników w Łucku.  
 Związek Inżynierów Drogowych.

Stowarzyszenie Polsk. Inż. Przem. Naftowego w Borystawiu,  
 Sekcja Techniczna Towarzystwa Wiedzy Wojskowej.  
 Stowarzyszenie Techników Polskich w Bydgoszczy.  
 Związek Techników Polskich w Częstochowie.  
 Stow. Techników Polskich w Toruniu.  
 Kujawskie Stowarzyszenie Techników we Włocławku.  
 Koło Techników w Ostrowcu.  
 Koło Techn. w Starachowicach.  
 Stow. Techników w Grudziądzu.  
 Stowarzyszenie Techników województwa Kieleckiego.  
 Stowarzyszenie Inżynierów Polaków w Ameryce,  
 Stowarzyszenie Techn. Okręgu Skarżysko-Kamienna.  
 Koło Architektów w Warszawie.  
 Związek Inżynierów Chemików Rzeczypospolitej Polskiej.

#### T R E Ś Ć :

Sprawozdanie z działalności Komitetu Chłodnictwa przy Ministerstwie Przemysłu i Handlu za rok 1931 . . . . . A-33  
 Stowarzyszenie Inżynierów i Architektów w Poznaniu . . . . . A-40

**REDAKCJA I ADMINISTRACJA: WARSZAWA, ULICA CZACKIEGO 5.**

Konto czekowe P. K. O. 5878.

OGŁOSZENIA:  $\frac{1}{1}$  str. 140 zł.,  $\frac{1}{2}$  str. 85 zł.,  $\frac{1}{4}$  str. 55 zł.,  $\frac{1}{8}$  str. 30 zł.,  $\frac{1}{16}$  str. 18 zł.  
 Prenumerata za kwartał zł. 1. Cena Nr. 7 — 25 gr.

Członkowie Zrzeszonych Stowarzyszeń wpłacają ulgową prenumeratę przez swe Stowarzyszenia.

Za prenumeratę dodatku Kroniki Technicznej 4 zł. kwartalnie  
 Cena pojedynczego numeru 1. — zł.

# STOWARZYSZENIE TECHNIKÓW POLSKICH

w Warszawie

KONTO — P. K. O. Nr. 128.

## WALNE ZEBRANIE SPRAWOZDAWCZE CZŁONKÓW STOWARZYSZENIA TECHNIKÓW POLSKICH W WARSZAWIE

w dniu 8 kwietnia 1932 r.

Porządek obrad.

1. Zagajenie zebrania przez Prezesa stowarzyszenia.
2. Wybór przewodniczącego, 2-ch asesorów, sekretarza i skrutatorów.
3. Odczytanie i zatwierdzenie protokołu z poprzedniego Walnego Zebrania z dnia 18 grudnia 1931 r.
4. Sprawozdanie finansowe za rok 1931 i wniosek Komisji Rewizyjnej w sprawie zatwierdzenia bilansu.
5. Sprawozdanie z działalności Stowarzyszenia za r. 1931
6. Wybory do Władz Stowarzyszenia.
7. Balotowanie kandydatów na członków S-nia.
8. Wnioski członków do rozpatrzenia na następnym Walnym Zebraniu.

## KOMUNIKATY KÓŁ I WYDZIAŁÓW.

KOŁO MECHANIKÓW zawiadamia, że we wtorek dnia 5 kwietnia r. b. o godz. 8 — ej wiecz. w sali nr. IV Stow. Techników odbędzie się zwykłe zebranie K. M., na którym inż. BENDRZEWSKI, Kierownik Elektrowni w Łodzi, wygłosi odczyt na temat: "O społecznych kotłowniach wysokoprężnych" (z przezroczami).

KOŁO INŻYNIERÓW CYWILNYCH zawiadamia kolegów, że posiedzenia miesięczne odbywać się będą, do czerwca włącznie, w pierwszą sobotę każdego miesiąca, punktualnie o godz. 8 — ej wiecz.

## POSADY WAKUJĄCE:

- 24—Likwidator Towarzystwa Szerzenia Oświaty Zawodowej, starosta powiatowy w Łunińcu ogłasza konkurs na stanowisko DYREKTORA SZKOŁY KOLEJOWEJ Rzemieślniczo-Przemysłowej. Wymagane kwalifikacje: dyplom inżyniera, względnie świadectwo szkoły technicznej wyższego typu, kilkuletnia praktyka pedagogiczna, pierwszorzędne referencje, obywatelstwo polskie. Pierwszeństwo dla absolwentów uczelni polskich. Posada do objęcia od zaraz. Podania kierować należy na ręce starosty powiatowego w Łunińcu.

## POSZUKUJĄ PRACY:

- 15—TECHNIK—KONSTRUKTOR z kilkuletnią praktyką warsztatową i biurową poszukuje zajęcia. Warunki skromne. Łaskawe oferty do adm. pisma pod nr. 15.

- P** 1931 622.323:342.2  
**B** Nafta Nr. 8  
**T** Zadania i prawa państwa w przemyśle naftowym. 1170 sl.
- P** 1931 622.323.(438):338.8  
**B** Nafta Nr. 9  
**T** DUNKA DE SAJO W. inż. w odpowiedzi p. dr. L. Wygardowl dyrektowi kartelu naftowego. 1000 sl.
- P** 1931 622.323.(438):338.8  
**B** Nafta Nr. 9  
**T** Podstawowe zasady syndykalizacji przemysłu naftowego w ujęciu Związku Polskich Przemysłowców Naftowych. 2790 sl.
- P** 1931 622.323.(438):338.8  
**B** Nafta Nr. 6  
**T** Wywiad u dyrektora Syndykatu Przemysłu Naftowego p. dr. L. Wygarda w świetle prawdy. 700 sl.
- P** 1931 622.323.(438):92 (Wł. Długosz)  
**B** Nafta Nr. 10 11  
**T** 45-lecie Prezesa Władysława Długosza. 1130 sl.
- P** 1931 622 323.(438):338.8  
**B** Nafta Nr. 10 11  
**T** SZLEMIŃSKI JÓZEF. Akcja konsolidacyjna w przemyśle naftowym. 2040 sl.
- P** 1931 622.323 (438):332.6(44)  
**B** Nafta Nr. 10 11  
**T** WYSZYŃSKI OTTON dr. Francuskie kapitały w polskiej nafeie w świetle własnej oceny 1020 sl.
- P** 1931 622.323.(438):338.8  
**B** Nafta Nr. 10 11  
**T** Obrady nad konsolidacją przemysłu naftowego. 1560 sl.
- P** 1931 622.323.(438)338.8  
**B** Nafta Nr. 10 11  
**T** Niektóre kontury przyszłej organizacji przemysłu naftowego. 1210 sl.
- P** 1931 622.323.(438):338.8  
**B** Nafta Nr. 10 11  
**T** Zjazd przedstawicieli przemysłu naftowego w Warszawie. 1860 sl.
- P** 1929 658:665.5(438)  
**B** Wiad. Zw. Pol. Zrz. Techn. Nr. 5  
**T** Sekcja Naukowej Organizacji przy Stow. Polskich Inżynierów Przemysłu Naft. Naukowa organizacja w przemyśle naftowym. (referat zgłosz. na III. Zjazd P. Z. T. przez. Stow P. Inż. Przemysł. Naft. w Borysławiu) 1400 sl.
- P** 1931 662.6(438)  
**B** Wiad. Zw. Pol. Zrz. Tech. Nr. 5  
**T** PSARSKI STANISŁAW Przemysł gazolinowy w Polsce (referat zgłosz. na III Zjazd P.Z.T. przez Stow. P. Inż. Przemysł Naft. w Borysławiu). 900 sl.
- P** 1929 622.2(438)  
**B** Wiad. Zw. Pol. Zrz. Techn. Nr. 5  
**T** FINGERCHUT. Eksploatacja złóż roponośnych w Polsce. (referat zgłosz. na III Zjazd P. Z. T. przez Stow. P. Inż. Przemysł. Naft. w Borysławiu) 680 sl.
- P** 1929 665.5+553.982(438)  
**B** Wiad. Zw. Pol. Zrz. Techn. Nr. 5  
**T** Sekcja geologiczno-wiertnicza Stow. P. Inż. Przemysł. Naft. Stan geologii naftowej w Polsce (referat zgłosz. na III Zjazd P. Z. T. przez Stow. P. Inż. Przemysł. Naft. w Borysławiu) 430 sl.
- P** 1929 6(06)(438)  
**B** Wiad. Zw. Pol. Zrz. Techn. Nr. 6  
**T** Historia Związku Polskich Zrzeszeń Technicznych. za okres X-ciolecia. 5130 sl.+8 rys
- P** 1929 6(06)(438)  
**B** Wiad. Zw. Pol. Zrz. Techn. Nr. 6  
**T** Sprawozdanie Stowarzyszenia Techników Polskich w Warszawie za okres X-ciolecia (1918-1928) 1800 sl.+4 rys.
- P** 1929 6(06)(438)  
**B** Wiad. Zw. Pol. Zrz. Techn. Nr. 6  
**T** Sprawozdanie Polskiego Towarzystwa Politechnicznego za X-ciolecie 1918-1928. 880 sl.+4 rys.
- P** 1929 625.1(06)(438)+656.2 06(438)  
**B** Wiad. Zw. Pol. Zrz. Techn. Nr. 6  
**T** Związek Polskich Inżynierów Kolejowych 900 sl.
- P** 1929 6(06)(438)  
**B** Wiad. Zw. Pol. Zrz. Techn. Nr. 6  
**T** Sprawozdanie Krakowskiego Towarzystwa Technicznego za okres 1919-1928 1230 sl.+2 rys.
- P** 1929 6(06)(438-śląsk)  
**B** Wiad. Zw. Pol. Zrz. Techn. Nr. 6  
**T** Sprawozdanie Polskiego Stowarzyszenia Inżynierów i Techników Województwa Śląskiego za okres 1918-1928 1170 sl.
- P** 1929 6(06)(438)  
**B** Wiad. Zw. Pol. Zrz. Techn. Nr. 6  
**T** Sprawozdanie Stowarzyszenia Techników w Sosnowcu za okres X-ciolecia 1918-1928) 580 sl.+1 tabl.



## SPRAWOZDANIE

### z działalności Komitetu Chłodnictwa przy Ministerstwie Przemysłu i Handlu za rok 1931.

W roku sprawozdawczym Komitet Chłodnictwa mimo bardzo szczupłych warunków finansowych wykazał wzrost tak pod względem ilości członków (z 57 na 68), jak i wykonanych prac.

#### Z a r z ą d.

Skład Zarządu w roku sprawozdawczym był następujący: Prezes: inż. Cz. Klarner; Vice-Prezes T. Basiński, Sekretarz Zarządu: Henryk Drozdowski, oraz członkowie zarządu: inż. St. Rostkowski, H. Wysokiński, Dr. J. Klein, Dr. Fr. Staff, Radca M. Piasecki, oraz Dyrektor Komitetu inż. St. Rodowicz.

W roku sprawozdawczym Zarząd odbył 7 posiedzeń oraz kilka posiedzeń Prezydium.

#### Rada Gospodarcza przy Chłodni w Gdyni.

Z inicjatywy Komitetu powstała przy chłodni portowej w Gdyni Rada Gospodarcza mająca na celu udzielanie opinii w przedmiocie działalności chłodni, a w szczególności co do całokształtu jej polityki chłodniczej. Z ramienia Komitetu weszli jako Vice-Prezes Rady p. inż. St. Rodowicz oraz jako sekretarz tejże p. H. Drozdowski. Rada Gospodarcza w ubiegłym roku odbyła 2 plenarne posiedzenia z których pierwsze organizacyjne odbyło się w Warszawie, następne zaś w Gdyni w celu zaznajomienia się z pracą i polityką chłodni na miejscu. — Poza tem Prezydium Rady odbyło kilka zebrań.

#### Propaganda chłodnicza.

Komitet pragnąc jaknajbardziej spopularyzować chłodnictwo dbał by w pismach codziennych lub periodycznych fachowych ukazywały się bądź obszerne artykuły, bądź tylko wzmianki omawiające zastosowanie chłodnictwa przy przechowywaniu artykułów spożywczych, przemysłu i t. p. Przy czynnym udziale Komitetu Gazeta Handlowa wydała 2 numery specjalnie poświęcone zagadnieniu chłodnictwa. — Poza tem w szeregu pism jak w Wiadomościach Zw. Zrzeszeń Technicznych, w Przeglądzie Mięsnym, w Przeglądzie Gospodarczym, w Polsce Gospodarczej, w Samorządzie Miejskim, w Przemysle Piwowarskim, w Polskiej Agencji Publicystycznej, w Rolniku i Ekonomistcie i t. d. — ukazały się artykuły opracowane przez członków Komitetu, a omawiające najpilniejsze zagad-

nienia chłodnicze. — Pozatem ukazały się popularne broszury opracowane przez pp. Drzewieckiego, Gracza, Sokołowskiego, bądź to w najbardziej popularny sposób omawiające zagadnienie chłodnicze, bądź to zastosowanie chłodnictwa w rzeźniach, bądź też omawiające sprawy składów-chłodni aprowizacyjnych w dużych miastach.

Komitet rozumiejąc doskonale potrzebę istnienia polskiego podręcznika chłodniczego, udzielił subsydjum w wysokości zł. 1.000 na wydrukowanie pracy prof. Stefanowskiego p. t. „Chłodnictwo“.

Dążąc do opracowania racjonalnego planu rozbudowy sieci chłodni w Polsce, Komitet dwukrotnie organizował wycieczkę chłodniczą po Polsce, lecz wskutek przeżywanego kryzysu ekonomicznego zgłosiło się zbyt mało uczestników. — Wobec czego wycieczki nie mogły dojść do skutku.

Chcąc jaknajbardziej spopularyzować chłodnictwo w dużych ośrodkach produkcji artykułów spożywczych, Komitet zorganizował w Tarnopolu na Wojewódzkiej Wystawie Rolniczej i Regionalnej, Dział Chłodniczy, wystawiając szereg opracowanych przez Komisję Rzeźniano-Chłodniczą barwnych wykresów, wykazujących albo:

1. korzyści płynące z zastosowania chłodnictwa w handlu mięsem,
2. szkodliwość dla zdrowia mięsa zawczasie spożywanego lub wadliwie przechowywanego,
3. okres czasu w ciągu którego można przechowywać poszczególne produkty spożywcze,
4. stan chłodnictwa w Polsce w latach 1929—1931,
5. straty wynikające dla Polski z niestosowania chłodnictwa w jajczarstwie.

Dla przykładu zamieszczamy poniżej reprodukcję wzmiankowanego wykresu (patrz rys. Nr. 1). Wykres ten wykazuje straty 29.000.000 zł. na eksporcie jaj w roku 1930-tym.

Za celową propagandę Komitet od jury Wystawy otrzymał złoty medal.

### **Komisja Techniczna.**

Stosownie do zatwierdzonego przez Walne Zgromadzenie programu pracy na rok ubiegły, Komitet powołał do życia Komisję Techniczną w skład której weszli: pp. T. Basiński, inż. Byszewski, inż. Dominko, inż. Rodowicz, inż. Rostkowski, inż. Sokołowski, inż. Surwiłło.

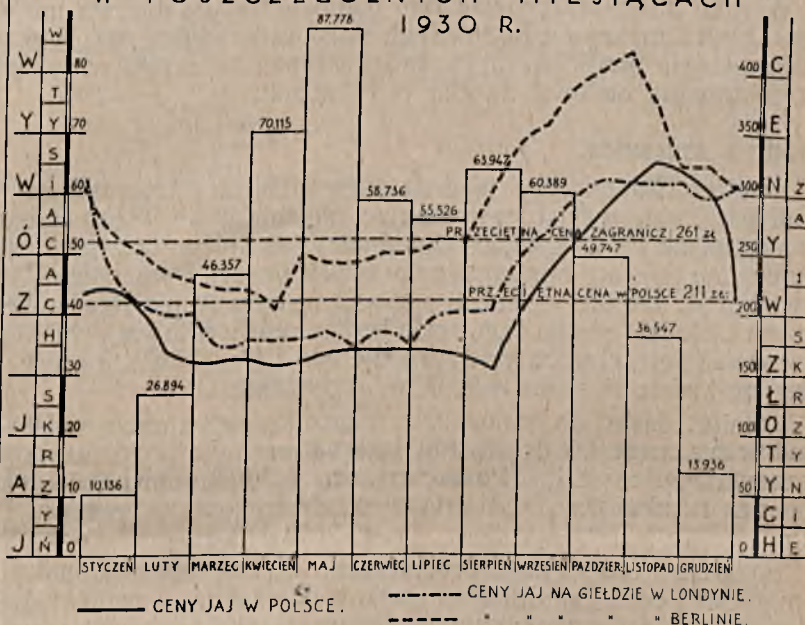
Komisja Techniczna udziela porad technicznych przy budowie chłodni przy rzeźniach lub instalacji chłodniczych dla potrzeb przemysłu. Do Komisji Technicznej zwracają się bądź to samorządy jak: Mag. m. Środy, Koronowa, Brodnicy n/Drwęca, Starogardu, Włodzimierza, bądź osoby prywatne jak pp. Al. Hamer, Wł. Pysik w Lublinie i t. p., a nawet sfery rządowe, jak Ministerstwa, mając zamiar powierzyć Komitetowi do opracowania racjonalny typ rzeźni dla małych miast i miasteczek, bądź przesyłając do opinjownia projektowane przepisy i ustawy.

### **Sekcja Rzeźniano - Chłodnicza.**

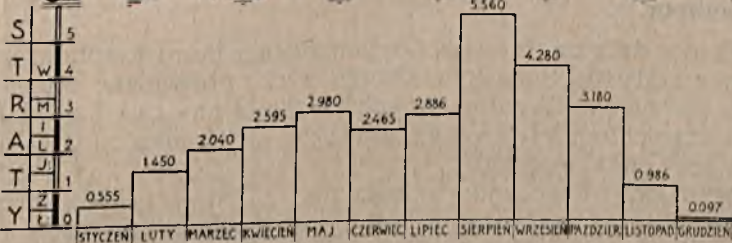
Przy Kom. Techn. Sekc. Rzeźniano-Chłodnicza w skład której wchodzi pp. Basiński, Radca Billip, Radca Sianożęcki, inż. Sokołow-

# OTO CO TRACI POLSKA Z POWODU BRAKU CHŁODNI DLA JAJ

WYWÓZ JAJ I CENY  
W POSZCZEGÓLNYCH MIESIĄCACH  
1930 R.



## STRATY MIESIĘCZNE WOBEC NIESTOSOWANIA CHŁODNICTWA W POLSKIM JAJCZARSTWIE



Rys. 1.

ski, Holownia, inż. Dominko, inż. Surwiłło, inż. Rodowicz, opracowuje program odczytów ekonomiczno-chłodniczych i zbierając porównawcze materiały dla prac Komisji rozdzieliła pomiędzy swych członków szereg tematów do referatów, które częściowo zostały już opracowane i przedyskutowane. Przez p. inż. Rostkowskiego został opracowany referat p. t. „Ustalenie okresu czasu obowiązującego między ubojem a dostarczeniem mięsa konsumentowi“, przez p. inż. Sokołowskiego n. t. „Budowa i sposoby eksploatacji rzeźni w Ameryce“, Sprawa utylizacji produktów ubocznych“ i t. p.

W grudniu r. ub. Komitet wystąpił do Ministerstw i Instytucji zainteresowanych z memorjałem w sprawie aprowidowania ludności miejskiej w mięso. — Pozatem memorjał ten został wydrukowany w prasie codziennej. (Gazeta Handlowa).

### **Sekcja zapotrzebowań rynku.**

W roku ubiegłym prowadzono badania mające na celu umożliwienie zbytu maszyn chłodniczych polskiej produkcji na rynkach południowo-europejskich, m. in. badano rynek bułgarski w związku z projektowaną budową chłodni w Filipopolu.

### **Kontakt z zagranicą.**

Komitet Chłodnictwa jako członek Institut International du Froid, jest z nim w ścisłym kontakcie, obecnie w r. 1932 w Buenos Aires odbędzie się VI Kongres Chłodniczy, na który zostały zgłoszone specjalne referaty opracowane przez Profesora Politechniki Warszawskiej M. Wolfke. — Jeżeli pozwolą na to warunki finansowe to Komitet Chłodnictwa na Kongresie będzie reprezentował prof. Wolfke, jeśli zaś potrzebnych kredytów nie uda się uzyskać, to reprezentować go będzie Poselstwo R. P. w Argentynie.

Komitet dążąc do zapoznania zagranicy, ze stanem polskiego chłodnictwa, przesłał do Institut International du Froid, broszurkę opracowaną, przez p. inż. Rostkowskiego o chłodni portowej w Gdyni. Praca ta ukazała się w całości w wrześniowym numerze Biuletin.

Pozatem Komitet za pośrednictwem Institut International zbiera materiały co do sposobu aprowizowania ludności żydowskiej w mięso pochodzące z uboju rytualnego, przy zachowaniu najnowszych wymogów higieny.

### **Biuro Komitetu.**

Zgodnie z decyzją Walnego Zgromadzenia biuro Komitetu uzupełnia stale statystykę maszyn chłodniczych: prowadząc specjalną kartotekę techniczną. Według danych Komitetu na dzień 1 października 1931 stan chłodnictwa przedstawia się następująco: (patrz wykaz instalacyj chłodniczych).

Pozatem dla uwidocznienia instalacyj chłodniczych na terenie Rzeczypospolitej, została opracowana mapa chłodnicza (patrz rys. Nr. 2).

Wskutek nader szczupłych zasobów pieniężnych Komitet nie był w stanie zbyt rozszerzyć swej biblioteki, chcąc jednak swym członkom udostępnić korzystanie z książek przeniósł ją do biblioteki Stowarzyszenia Techników.

Pozatem Biuro Komitetu prowadzi kartotekę literatury chłodniczej.

Komitet interesował się sprawą uruchomienia statków-chłodni dla żeglugi po Wiśle, statki te dostarczałyby do Warszawy produkty spożywcze szybko psujące się pochodzące z miejscowości położonych nad Wisłą, z którymi połączenie kolejowe jest utrudnione. — Sprawa ta nie została jeszcze definitywnie załatwiona z powodu braku odpowiednich funduszy.





Rys. 2.

Nie mogąc w łonie Komitetu uruchomić specjalnej Komisji Komunikacyjnej, Komitet współpracuje z istniejącymi już organizacjami specjalnymi jak: Państwowa Rada Kolejowa, w celu opracowania warunków podstawiania wagonów-chłodzi, projektu taryf chłodniczych, opracowanie sieci komunikacji chłodniczej i t. p. Na życzenie Państwowej Rady Kolejowej Komitet zebrał od poszczególnych instytucji i Związków Gospodarczych szczegółowe dane co do zapotrzebowania wagonów-chłodzi na sezon 1931 r. Komitet przed przesłaniem zebranych materiałów Państwowej Radzie Kolejowej uzgodnił je z Państwowym Instytutem Eksportowym oraz z Wydziałem Handlu Zagranicznego M-stwa Przemysłu i Handlu.

Członkowie Zarządu Komitetu współpracowali w kilku kierunkach w celu usprawnienia przewozów chłodniczych zarówno kolejowych jak i morskich. Komitet dąży do tego aby produkty spożywcze szybkojsujące się przeznaczane dla eksportu mogły być zbierane w sieci chłodzi rozmieszczonych w miejscach produkcji, a następnie planowo gromadzone w składach chłodziach i chłodziach eksportowych.

# WYKAZ INSTALACJI

sporządzony na zasadzie danych statystycznych

WOJEWÓDZTWA	Ogółem instalacji		I		II		III		IV	
			instalacje w przemyśle mięsnym		Przemysł mleczarski		Przemysł piwowarski		Przemysł cukrowniczy	
	Ilość	Wydajn. w frig/godz.	Ilość	Wydajn. w frig/godz.	Ilość	Wydajn. w frig/godz.	Ilość	Wydajn. w frig/godz.	Ilość	Wydajn. w frig/godz.
a) m. st. Wa-wa	58	2.410.930	10	415.000	9	288.000	5	1.114.050	7	85.650
b) wojew.	13	1.464.600	4	200.000	6	44.600	1	50.000	—	—
1. Warszaw.	71	3.875.530	14	615.000	15	332.600	6	1.164.050	7	85.650
2. Białostockie	2	56.750	2	56.750	—	—	—	—	—	—
3. Kieleckie	12	667.450	4	387.000	1	4.000	3	100.000	—	—
4. Krakowskie	58	6.870.330	14	1.099.000	—	—	6	2.153.500	8	281.00
5. Lubelskie	3	366.000	2	360.000	—	—	—	—	—	—
6. Lwowskie	35	3.772.850	10	845.000	1	25.000	4	1.050.000	2	37.000
7. Łódzkie	18	492.500	8	353.500	2	20.000	2	15.000	—	—
8. Nowogródz.	1	15.000	1	15.000	—	—	—	—	—	—
9. Poleskie	3	12.500	1	—	1	4.400	—	—	—	—
10. Pomorskie	67	3.572.450	22	1.301.100	27	352.000	9	542.000	2	1.350
11. Poznańskie	66	4.073.250	19	1.782.500	22	358.300	11	1.568.500	5	114.850
12. Śląskie	57	5.444.710	19	1.204.540	2	15.700	11	2.845.900	4	10.520
13. Stanisław.	14	571.300	4	195.200	2	16.000	2	175.000	1	600
14. Tarnopol.	1	60.000	1	60.000	—	—	—	—	—	—
15. Wileńskie	3	117.500	—	—	—	—	2	100.000	—	—
16. Wołyńskie	b r a k i n s t a									
	411	29.968.120	120	8.274.590	73	1.128.000	56	9.713.950	29	530.970

# CHŁODNICZYCH

Komitetu Chłodnictwa na dzień 1-X. 1931 roku

V		VI		VII		VIII		IX		X	
Inst. w składach art. spożywczych		Przemysł rybny		Przemysł chemiczny		Instalacje w fabr. lodu		Inst. w gorzeln. i drożdżowniach		Inst. dla celów naukowych	
Ilość	Wydajn. w frig/godz.	Ilość	Wydajn. w frig/godz.	Ilość	Wydajn. w frig/godz.	Ilość	Wydajn. w frig/godz.	Ilość	Wydajn. w frig/godz.	Ilość	Wydajn. w frig/godz.
15	374 610	1	20.000	4	84.120	1	20 000	—	—	6	9.500
—	—	—	—	2	1.170.000	—	—	—	—	—	—
15	374 610	1	20.000	6	1.254.120	1	20.000	—	—	6	9.500
—	—	—	—	—	—	—	—	—	—	—	—
1	180	—	—	4	176.270	—	—	—	—	—	—
16	159.030	—	—	11	3.152.270	1	1.350	—	—	2	24.180
1	6.000	—	—	—	—	—	—	—	—	—	—
9	68.850	—	—	5	1.670.000	1	40.000	2	15.000	1	22.000
1	4.000	—	—	4	70.000	1	30.000	—	—	—	—
—	—	—	—	—	—	—	—	—	—	—	—
2	8.100	—	—	—	—	—	—	—	—	—	—
4	1.366.000	—	—	2	10.000	—	—	—	—	—	—
7	234.750	—	—	1	13.000	—	—	—	—	1	1.350
13	424.050	—	—	8	944.000	—	—	—	—	—	—
1	4.500	—	—	3	170.000	—	—	1	10.000	—	—
—	—	—	—	—	—	—	—	1	17.500	—	—

l a c j i c h ł o d n i c z y c h

70	2.650.070	1	20.000	44	7.459 660	4	91.350	4	42.500	10	57.030
----	-----------	---	--------	----	-----------	---	--------	---	--------	----	--------

wobec 23.629.190 frig/godz. w roku 1930.

Wobec tego, że dzisiejsze transporty morskie nie pozwalają na dogodny przewóz artykułów chłodniczych do Francji Komitet rozpatrywał kilka projektów uruchomienia nowych linii okrętowych z urządzeniami chłodniczymi z Gdyni do Havru. Komitet śledzi nadal za biegiem pertraktacji w tych sprawach.

W celach naukowych Dyrektor Komitetu na własny koszt wyjeżdżał zagranicę, studiując tam najnowsze wynalazki z dziedziny chłodnictwa m. in. przywiózł z zagranicy skompresowane CO<sub>2</sub> (suchy lód) który był demonstrowany w Stowarzyszeniu Techników w obecności członków Zarządu Komitetu Zarządu Stowarzyszenia Techników, kilku przedstawicieli Ministerstw i paru profesorów Politechniki Warszawskiej. Komitet prowadzi obecnie korespondencję z Fabryką Związków Azotowych w Mościcach, chcąc przestudować możliwość rozpoczęcia fabrykacji suchego lodu w Polsce przez tę Fabrykę.

Komitet studiując możliwości wzmoczenia eksportu polskich produktów spożywczych, zainteresował się możliwością eksportowania z Polski grzybów i dziczyzny. — Pracami Komitetu w tej ostatniej dziedzinie zainteresowała się F-a Frigidaire oraz Polskie Towarzystwo Łowieckie. Obecnie powstała F-a Frigibiër mająca za zadanie eksport z Polski dziczyzny.

Trudnym będzie obecnie wyliczyć wyniki pracy Komitetu na polu wzmoczenia eksportu czy powstania nowych chłodni, ale niejednokrotnie firmy instalujące chłodnie powoływały się na działalność Komitetu. Celową propagandę Komitetu widać obcenię w tem, że w roku bieżącym chłodnie które powstały są przeważnie o małej wydajności kalorycznej zimna, są to chłodnie instalowane przeważnie w masarniach, mleczarniach spółdzielczych i t. p. co dowodzi zrozumienia potrzeby stosowania chłodnictwa przez szerszy ogół.

Mimo bardzo trudnych warunków ekonomicznych Komitet uważa, że rozwój chłodnictwa i jego zastosowanie musi znaleźć wyraz nawet w tak ciężkich czasach jak obecnie, ponieważ korzyści jakie daje chłodnictwo choć w pewnej części mogą przyczynić się do złagodzenia panującego kryzysu przez zabezpieczenie normalnych cen oraz wyzyskanie wahań ceń i konjunktury przy obrocie wewnętrznym i eksporcie zagranicę produktów szybko psujących się.

338.6(062)+72(062)

## Stowarzyszenie Inżynierów i Architektów w Poznaniu.

Zarząd Stowarzyszenia, wybrany na Wąlnem Zebraniu dnia 5 lutego 1932 r. ukonstytuował się jak następuje:

Prezes: Dr. Inż. M. Kryzan  
Wice prezes: Inż. W. Maćkowiak,  
Skarbnik: Inż. W. Gajewski,  
Sekretarz; Inż. St. Majchrowicz.

Kancelarja Stowarzyszenia mieści się przy ul. Krasińskiego 9

## WIADOMOŚCI ZWIĄZKU POLSKICH ZRZESZEŃ TECHNICZNYCH

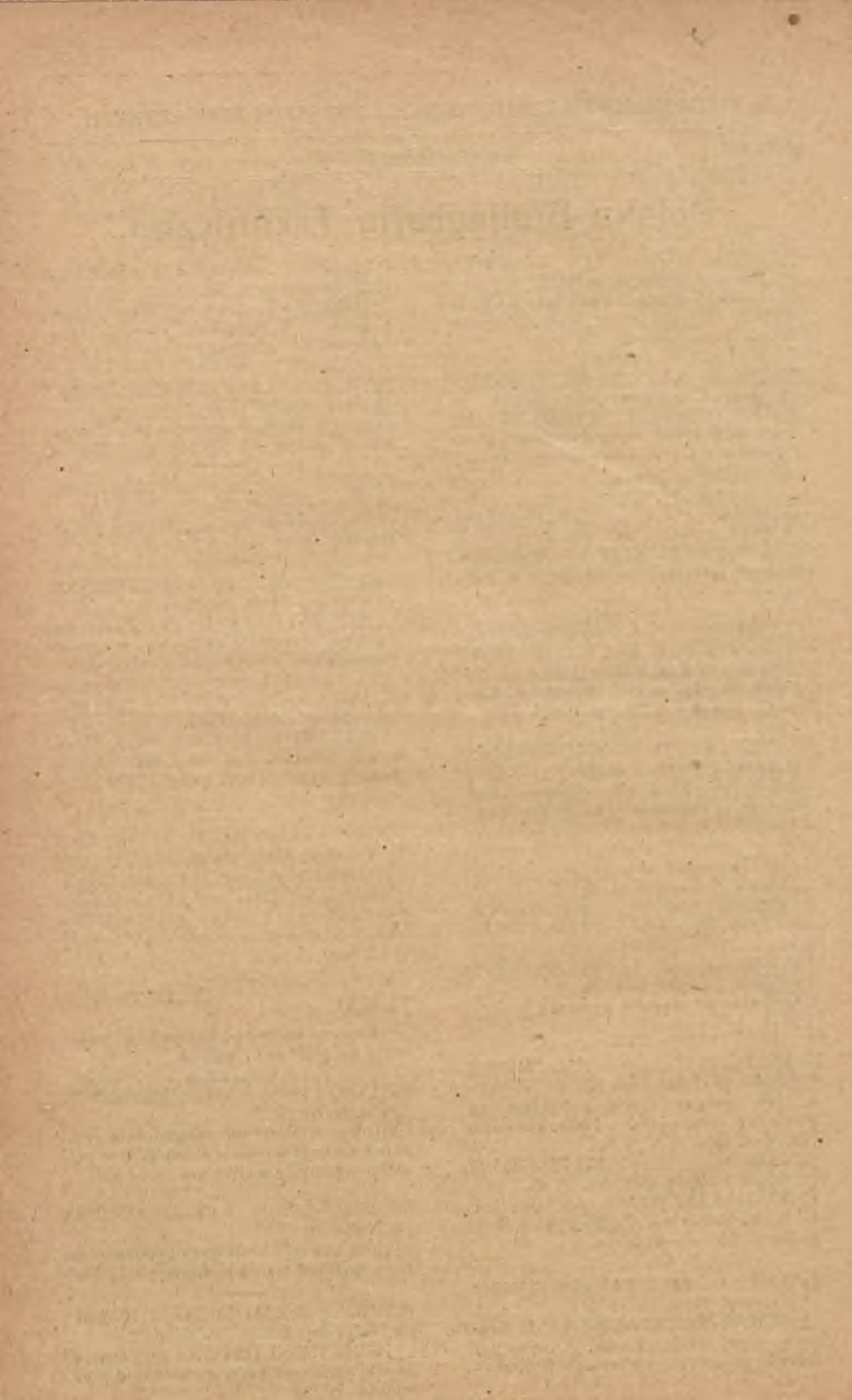
ROK VIII

Warszawa 5 kwietnia 1932 r.

Nr. 7

## Polska Bibliografia Techniczna.

- P** 1931 621.791(07)  
**B** Spaw. i cięcie met. Nr. 12  
**T** Z okazji Kursu Spawania i Cięcia  
 Metali dla Oficerów i Podoficerów  
 Wojsk Technicznych. 750 sl.
- P** 1931 621.791.5+621.791.7+620.1  
**B** Spaw. i cięcie met. Nr. 12  
**T** DOBROWOLSKI ZYGMUNT inż.  
 Warszawa. Kilka uwag o spawaniu elek-  
 trycznym i acetylenowym. 1800 sl. + 7  
 rys. + 3 tabl.
- P** 1931 620.17+621.791  
**B** Spaw. i cięcie met. Nr. 12  
**T** ŻUKOWSKI STEFAN Warszawa.  
 Moment pęknięcia próbki przy próbach  
 na gięcie. 550 sl.
- P** 1931 621.791+624.057  
**B** Spaw. i cięcie met. Nr. 12  
**T** Spawane konstrukcje żelazne w bu-  
 dowie domów szkieletowych w Ame-  
 ryce Północnej. 1950 sl. + 5 rys.
- P** 1932 621.791+624.057  
**B** Spaw. i cięcie met. Nr. 1  
**T** BRYŁA STEFAN. Żelazne kon-  
 strukcje spawane w Gmachu Izby Skar-  
 bowej w Katowicach. 1040 sl. + 10 rys.
- P** 1932 621.791  
**B** Spaw. i cięcie met. Nr. 1  
**T** SZNERR A. dr. i DOBROWOL-  
 SKI Z. inż. Spawanie c. d. 2200 sl. + 7 rys.
- P** 1932 621.791+625.24  
**B** Spaw. i cięcie met. Nr. 1  
**T** 75-tonowe wagony spawane.  
 900 sl. + 7 rys.
- P** 1932 621.791:539.2  
**B** Spaw. i cięcie met. Nr. 1  
**T** Jak wpływa cięcie palnikiem na  
 strukturę materiału? 1000 sl. + 5  
 rys. + 2 tabl.
- P** 1932 621.791+355.23  
**B** Spaw. i cięcie met. Nr. 1  
**T** KOZIARSKI JÓZEF por. pil. inż.  
 E. S. A. Spawalnia C. W. P. L. w Byd-  
 goszcy. 550 sl. + 5 rys.
- P** 1932 621.323(438):338.97, 1931\*  
**B** Przemśl. Naft. Nr. 1  
**T** SCHÄTZEL STANISŁAW dr. Kra-  
 jowe Tow. Naft. Lwów. Obecne po-  
 łożenie przemysłu naftowego. 2380 sl. +  
 1 tabl.
- P** 1932 553.982:158  
**B** Przemśl. Naft. Nr. 1  
**T** BIELSKI Z. prof. inż. Akad. Gór-  
 n. Kraków. W sprawie „różdżki cza-  
 rodziejskiej“ 4200 sl.
- P** 1932 622.323.(438):338.8  
**B** Przemśl. Naft. Nr. 1  
**T** Konferencja w sprawie nowej orga-  
 nizacji przemysłu naftowego 2040 sl.
- P** 1932 622.323(438)  
**B** Przemśl. Naft. Nr. 1  
**T** Do wierceń sztybu „Minister Kwiat-  
 kowski“ w Mrażnicy. 280 sl.
- P** 1932 622.323.(438):332  
**B** Przemśl. Naft. Nr. 2  
**T** KIELSKI ALFRED. dr. Warszawa.  
 Funkcja przemysłu naftowego w naszym  
 gospodarstwie narodowym. 1760 sl.
- P** 1932 553.982  
**B** Przemśl. Naft. Nr. 2  
**T** BIELSKI Z. prof. inż. Akad. Gór-  
 n. Kraków. Naturalne zbiorniki ropy w  
 świetle najnowszych badań. 5400 sl. +  
 + 7 rys.
- P** 1932 622.324.5  
**B** Przemśl. Naft. Nr. 2  
**T** GAWLIŃSKI MICHAŁ inż. „S. A.  
 Gazolina. — Daszawa“. O obliczaniu  
 objętości gazu x sztybów gazowych przy  
 absolutnym wolnym wpływie. 720 sl. +  
 + 3 rys.
- P** 1931 622.323:338.8(438)  
**B** Nafta Nr. 8  
**T** Koncern naftowy „Małopolska“ pono-  
 wnie na widowni. 1680 sl.
- P** 1931 622.323/438 :338.97  
**B** Nafta Nr. 8  
**T** Drogi wiodące do złagodzenia sytu-  
 acji i do unormowania stosunków w pol-  
 skim przemyśle naftowym. 1280 sl.
- P** 1931 622.323(438):338.8  
**B** Nafta Nr. 8  
**T** List otwarty krajowych producentów  
 ropy naftowej marek specjalnych. 1120 sl.
- P** 1931 622.323.(73):338.97, 1928-31\*  
**B** Nafta Nr. 8  
**T** WYSZYŃSKI OTTON dr. Amery-  
 kański przemysł naftowy w dobie prze-  
 silenia. 900 sl.



---

---

## Ruch wydawniczy

**Informator automobilisty na rok 1932** — wydany nakładem Galicyjskiego Towarzystwa Naftowego „Galicja“ S. A.

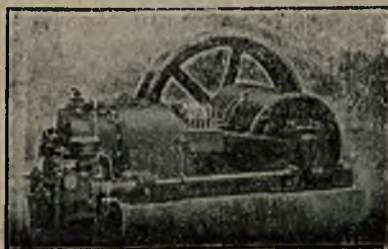
Zawiera poza kalendarzem i terminarzem na rok 1932 szereg tabel i rysunków, oraz wiadomości niezbędnych dla każdego automobilisty.

Podaje przejrzyste rodzaje materiałów, pędnych i cechy rozpoznawcze ich jakości; pracę silnika automobilowego omawia poradnik Techniczny, który pozatem zawiera szereg ogólnych wiadomości. Całość uzupełnia mapka automobilowa Polski tak, że wydawnictwo to niewątpliwie spotka się z uznaniem szerokich kół automobilistów.

---

**Wagony towarowe P. K. P.** — opracował naczelnik wydziału Taborowego Ministerstwa Komunikacji R. Ceceniowski — Warszawa 1931 stron 30 — cena 2 zł.

Książka ta wyczerpująco omawia charakterystykę i budowę wagonów towarowych, zamienianie wagonów zamienianie i używanie przyborów ładunkowych, ładowanie wagonów i skrajnie wagonowe, wydzierżawienie wagonów, włączanie wagonów do taborów P. K. P. Zawiera szereg tablic i rysunków znakomicie uzupełnia braki w tej dziedzinie.



---

### **BYŁY MONTER FIRMY M. A. N.**

**Wykonywa:**  
remont, montaż, badanie

Specjalność

**SILNIKI** na gaz ssany  
„DIESELA„ na gaz ziemny  
**Z. PORZUCZEK**

Warszawa, Okopowa 61, tel. 11-85-79

---

---

# Międzynarodowy Instytut Chłodnictwa

9, AVENUE CARNOT, PARIS (XVII)

## VI MIĘDZYNARODOWY KONGRES CHŁODNICTWA

Buenos Aires, 27 sierpnia — 10 września, 1932 r.

### Różne Kategoriae Członków Kongresu. Składki

a) Członkowie zwyczajni . . . . .	3.000 pesos
b) "        wspierający . . . . .	1.000 "
c) Honorowi:	
1° Osoby prawne, stow. handlowe, przemysłowe, rolnicze, syndykaty, związki, stowarzyszenia i instytucje . . . . .	500 "
2° Osoby fizyczne . . . . .	200 "
d) Członkowie zrzeszeni, członkowie rodziny członka honorowego . . . . .	10 "

### Prawa Członków Kongresu

Wszystkim członkom przysługuje prawo udziału w zabraniach, przyjęciach i wycieczkach Kongresu.

Członkom zwyczajnym i honorowym przysługuje prawo otrzymywania dyplomów honorowych, oraz zaświadczeń, wydawnictw i sprawozdań wydanych przez Kongres, prawo to przysługuje również członkom honorowym.

### Zgłoszenia

Zgłoszenia o przyjęcie do którejkolwiek z wyżej wymienionych kategorii członków należy nadsyłać do Sekretariatu Generalnego Kongresu (Dr. Carlos Alberto Erro, Paseo Polen 940, Buenos Aires) lub do Dyrektora Międzynarodowego Instytutu Chłodnictwa, 9 avenue Carnot, Paris (17e)

Termin nadsyłania zgłoszeń upływa 30 czerwca 1932 r.

### Posiedzenia Kongresu. Przyjęcia.

Posiedzenia Kongresu i przyjęcia z tem związane odbędą się od soboty 27 sierpnia do soboty 27 września r. b. Porządek dzienny zostanie ogłoszony wkrótce.

Są przewidziane trzy wycieczki, do Iguazu, Tucuman i Mendozy. Członkom Kongresu przysługuje wybór wycieczki. Bliższych szczegółów udziela Międzynarodowy Instytut Chłodnictwa.

### Międzynarodowa Wystawa Chłodnicza

Argentyński Komitet Wykonawczy, organizujący Wystawę w lokalu Argentyńskiego Stow. Rolniczego w Palermo, wspólnie z Międzynarodową Wystawą Hodowlaną od 3—23 VIII, a w razie potrzeby do 31 października ogłosił następujący program:

Sekcja 1. Materiały chłodnicze (maszyny, izolatory, przyrządy chłodnicze).

Sekcja 2. Ogólne zastosowanie chłodnictwa. Przedmioty ulegające zniszczeniu w komorach chłodniczych różnych systemów.

Sekcja 3. Przewozy z zastosowaniem chłodnictwa, drogą lądową, powietrzną, morską.

Sekcja 4. Rozpowszechnianie, statystyka.

Osoby pragnące bliższych szczegółów winny zwrócić się do Komitetu Argentyńskiego Paseo Colon 940, Buenos Aires, gdzie otrzymać mogą program w języku francuskim.