

CENA 4 ZŁ.

II. 138 P.

ALBUM MŁODEJ ARCHITEKTURY 1935

**ARCHITEKTURA
GRAFIKA UŻYTKO
WA · FOTOGRAFJA
RYSUNEK · FILM**

KOSZYKOWA 55

TELEFON 8-77-68

ZWIĄZEK SŁUCHACZÓW ARCHITEKTURY

poleca

ARCHITEKTÓW
KREŚLARZY
GRAFIKÓW

budowy • przeróbki • rekon-
strukcje • projektowanie
i urządzanie wystaw skle-
powych, stoisk, kiosków
witryn sklepowych
urządzanie wnętrz
plakaty, ulotki, reklamy

*Pol. Wam.
1945 d. 101.*

ALBUM MŁODEJ ARCHITEKTURY 1935

WYKONAŁY

ZAKŁADY DRUKARSKIE
GALEWSKI I DAU

W WARSZAWIE



REKLAMA WYTWORNE
ILUSTRACJE WYDAWNICTWA

SPECJALNA FABRYKA MATERJAŁÓW
IZOLACYJNYCH
STOSOWANYCH
W BUDOWNICTWIE

»GUDRONIT«

EGZYSTUJE OD 1875 ROKU

WARSZAWA, KRAKOWSKIE-PRZEDMIEŚCIE 17. TEL. 611-45

WYDANO NAKŁADEM ZWIĄZKU
SŁUCHACZÓW ARCHITEKTURY
POLITECHNIKI WARSZAWSKIEJ

ALBUM MŁODEJ ARCHITEKTURY 1935



KLISZE WYKONANE W ZAKŁADACH CHEMIGRAFICZNYCH „HELIOS”, WARSZAWA
ODBITO W ZAKŁADACH DRUKARSKICH GALEWSKI I DAU, WARSZAWA
NA PAPIERZE KREDOWYM FABRYKI J. FRANASZEK S. A. WARSZAWA

Do
Związku Słuchaczy Architektury
Polit. Warszawskiej

Drodzy Panowie!

Wydawnictwo niniejsze witam z radością, jako wysoce dodatni objaw zaradności akademickiej młodzieży politechnicznej, zgrupowanej w Związku Słuchaczy Architektury. Bez subsydjów, bez zapomóg, własnymi siłami Związek Wasz zdołał w czasach t. zw. „kryzysu“ wypuścić w świat wydawnictwo interesujące, podane w starannej szacie graficznej. Na zasobny materiał ilustracyjny składają się tu bowiem niektóre prace dyplomowe absolwentów uczelni, jak również część plonu samodzielnej Waszej pracy graficznej, plakatowej i zdobniczej z lat ostatnich.

Rzecz prosta, wydawnictwo to nie może w pełni zobrazować całości programu nauk Wydziału Architektury – i nie było to zresztą zamiarem wydawców. Spodziewać się jednak należy, że powodzenie, na które wydawnictwo to w całej pełni zasługuje, zobowiąże Związek do podjęcia pracy nad założeniem stałego Rocznika, który będąc kroniką pracy organizacyjnej Związku, a zarazem informatorem w zakresie studjów, mógłby z biegiem czasu stać się

wiernem odbiciem życia i ruchu umysłowego młodzieży na Wydziale Architektury Politechniki Warszawskiej.

Na całokształt życia każdej uczelni akademickiej składa się nie tylko wyteżona praca profesorów i kierowników, oraz ochocza pilność młodzieży; powstaje bowiem i ustala się zarazem atmosfera, będąca właściwością danego środowiska. Otóż niech mi wolno będzie przy sposobności wyrazić życzenie, aby atmosfera pracy, wysiłku i przedsiębiorczości nie tylko utrzymała się w zespole P. P. Studentów Wydziału Architektury, ale oby wzrosła i rozwijała się nadal z tem większą siłą.

Należy raz wreszcie uprzytomnić sobie, że t. zw. „kryzys” jest właściwie mało dowcipnym i grubo przereklamowanym wynalazkiem ludzi zgorzkniałych i zgryzionych. Niemodne to pojęcie należy stanowczo wynieść jak najprędzej i raz na zawsze do ustronnej rupieciarni. Udziałem młodości jest przedsiębiorczość i zaradność – i dzielnie stwierdźcie to Waszym czynem wydawniczym, mającym cel samopomocy koleżeńskiej na widoku.

W dalszej Waszej pracy niech Wam przyświeca przeświadczenie, że bardzo wiele jest w Polsce do zrobienia i pracy do wykonania zwłaszcza dla Was, Panowie, którzy, jako przyszli architekci, zaprawiacie się obecnie do umiejętności budowania.

Z okazji niniejszego wydawnictwa pragnę wyrazić jeszcze jedno życzenie: aby pracę Twoją, Droga Młodzieży, opromieniało stale dążenie do wzmożenia i spotęgowania na każdym odcinku mocy i chwały naszego Państwa.

PROF. ZYGMUNT KAMIŃSKI

Kurator Związku Słuchaczy Architektury

Warszawa, w styczniu 1935.

W roku 1930 staraniem Związku Słuchaczy Architektury Politechniki Warszawskiej ukazał się pierwszy „Album Młodej Architektury”, który zobrazował wyniki pracy na Wydziale Architektury w okresie piętnastoletnim od 1915 do 1930 roku. Celem tego „Albumu Młodej Architektury” było „zaznajomienie szerokiego ogółu z tworzywem, z którego kształtuje się nowa, młoda architektura polska, i z tem, w jaki sposób przygotowuje się ona do oczekujących ją zadań”.

Obecnie, gdy podejmujemy pracę, tak chwalebnie rozpoczętą Albumem z 1930 roku, chcemy odrazu zaznaczyć, że „Album Młodej Architektury 1935” jest tylko kontynuowaniem tej myśli: dania społeczeństwu możliwie jaknajdokładniejszego przeglądu prac i dążeń Młodych na Wydziale Architektury Politechniki Warszawskiej.

Zmieniliśmy wprawdzie formę – tak zewnętrzną, jak wewnętrzną – chcąc obniżyć cenę wydawnictwa, jednak cel wypowiedziany w 1930 roku, pozostał dla nas bez zmian.

„Album Młodej Architektury 1935” jest przeglądem naszej działalności od roku 1930. Nie przedstawiamy działalności i prac poszczególnych katedr, a ograniczamy się jedynie do zestawienia najlepszych projektów dyplomowych, dodając dział poza programowo-uczelniany, pracy młodych architektów. Sądzimy, że da to naszym czytelnikom możliwość dostatecznego sformułowania swego sądu o kierunku w jakim zdąża młoda, polska architektura i do oceny naszej pracy. Pozatem ograniczając w pewnej mierze objętość wydawnictwa – chcemy jednocześnie utrzymać je, jako rocznik, informujący stale ogół społeczeństwa o tem co robimy, do czego dążymy. „Album Młodej Architektury 1935” podzieliliśmy na trzy części: w pierwszej dajemy – jak to już było

wspomniane – zestawienie ciekawszych prac dyplomowych; jest to dział bezpośrednio informujący o pracy na Wydziale, dział poświęcony wynikom naszych studjów. W drugiej części przedstawiamy działalność już tylko pośrednio wiążącą się z Wydziałem, ale będącą dopełnieniem naszej pracy i zainteresowań: dział ten przedstawia projekty fasad i witryn sklepowych, wnętrz, mebli, wystaw, rysunku, grafiki użytkowej, fotografii nowoczesnej, filmu i mody.

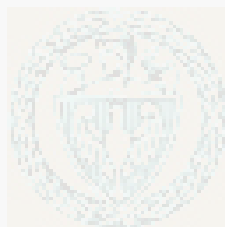
Oczywiście nie jesteśmy w stanie przedstawić wszystkich dziedzin życia, w których przejawia się myśl i praca architekta – nie pozwalają nam na to ramy wydawnictwa.

Wydawnictwo nasze kończymy krótkim zobrazowaniem działalności Związku Słuchaczy Architektury (Z. S. A.) jedynej organizacji skupiającej w sobie słuchaczy architektury. Działalność Z. S. A. możemy podzielić na działalność naukowo-artystyczną – mowa tu o odczytach, konkursach artystycznych, wystawach, czytelnicy i bibliotece, wycieczkach zagranicznych (Włochy, Niemcy, Francja, Anglja, Hiszpanja, Egipt, Grecja, Turcja, Marocco) i krajowych, wydawnictwach naukowych i t. p., – i na działalność towarzyską, a więc co roczna organizacja Balu Młodej Architektury, oraz całego szeregu dancingów towarzyskich. Imprezy te poza tem dają możność wypowiedzenia się naszym kolegom w zakresie dekoracyj balowych i dają podstawę finansową działalności Z. S. A.

Oddając „Album Młodej Architektury 1935” tym wszystkim, którzy zechcą się nim zainteresować, prosimy o wyrozumiałość dla ewentualnych braków i o sympatję dla naszych starań.

JAN POLIŃSKI

Prezes Związku Słuchaczy Architektury



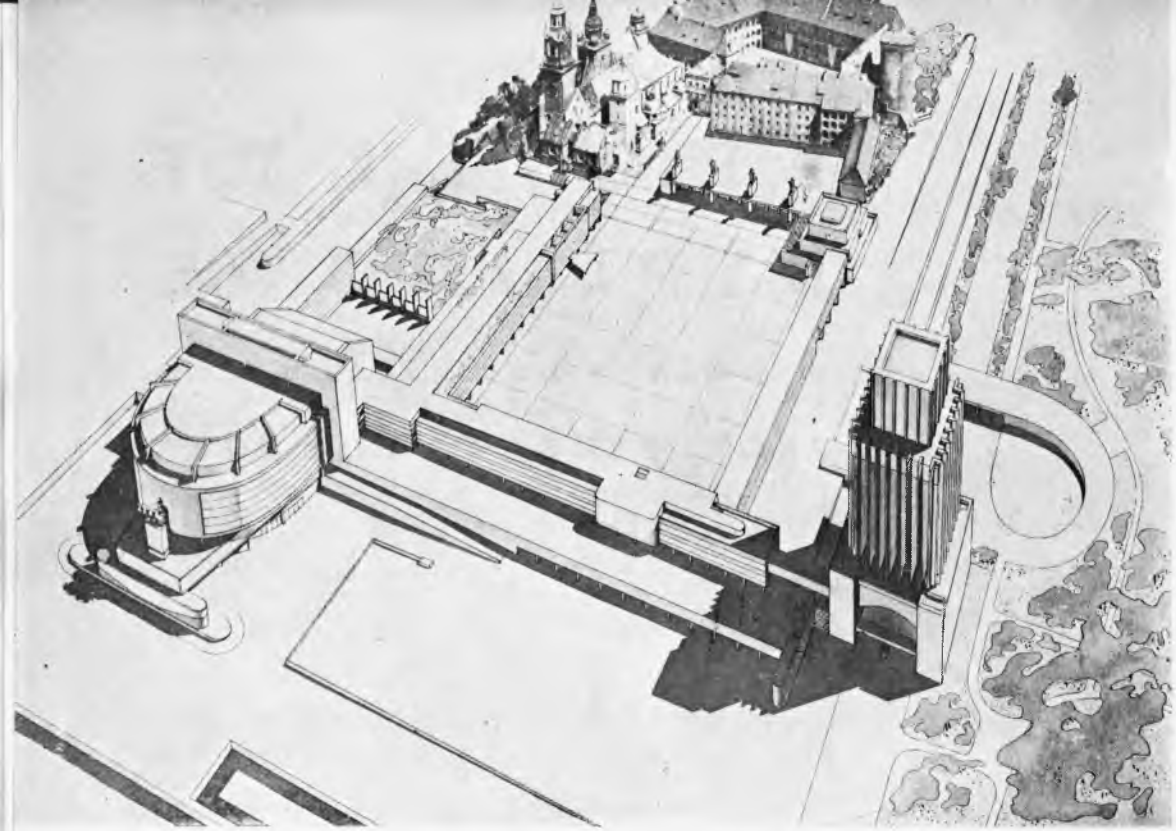
CZĘŚĆ I

Album odbito na papierze
kredowym J. FRNASZEK

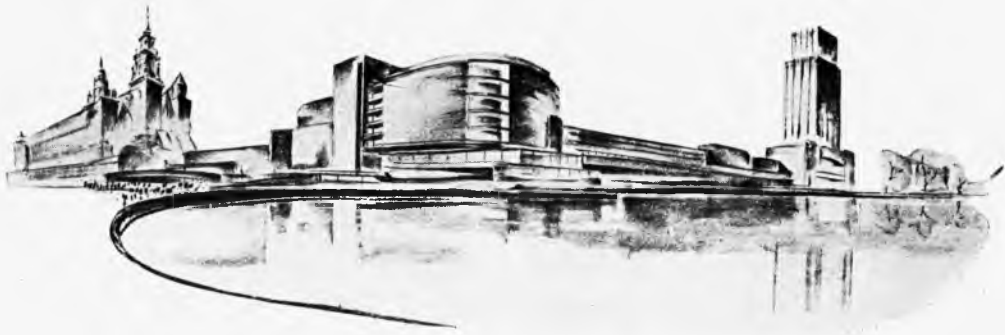
**P R O J E K T Y
D Y P L O M O W E**

wykonane pod kierunkiem

PROF. SZYSZKO-BOHUSZA

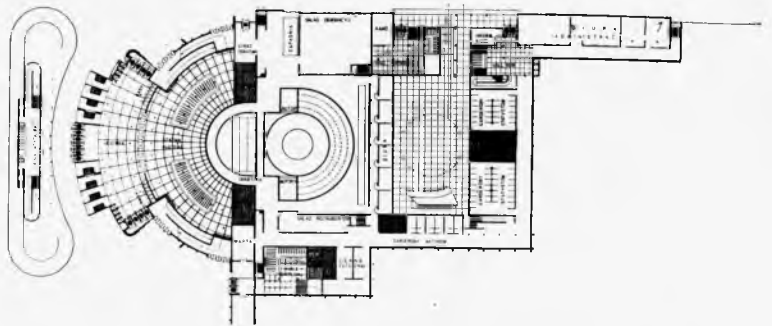


perspektywa z lotu piaka

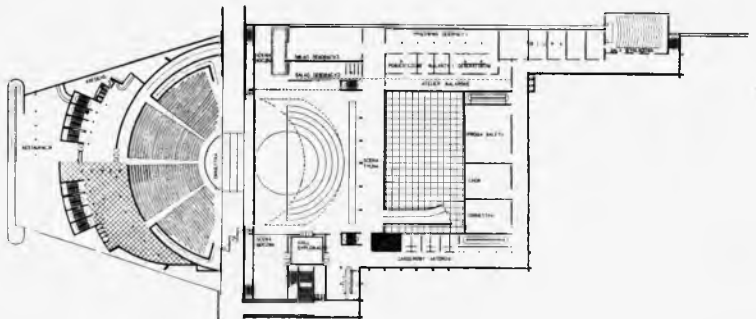


perspektywa

plan parteru



plan I-go piętra



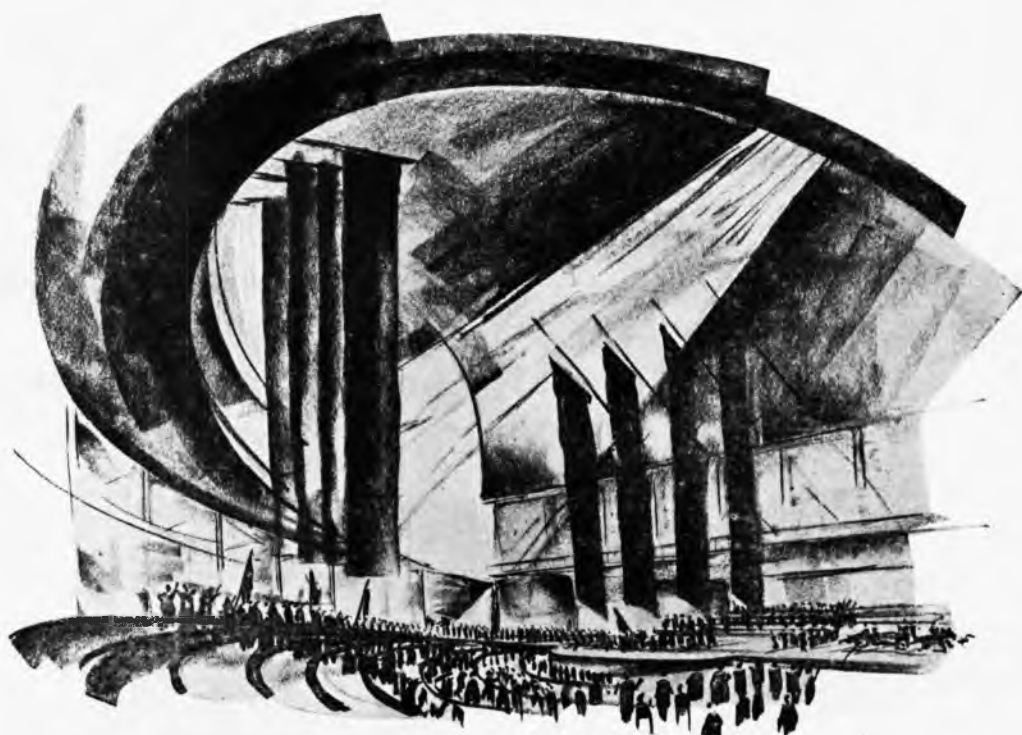


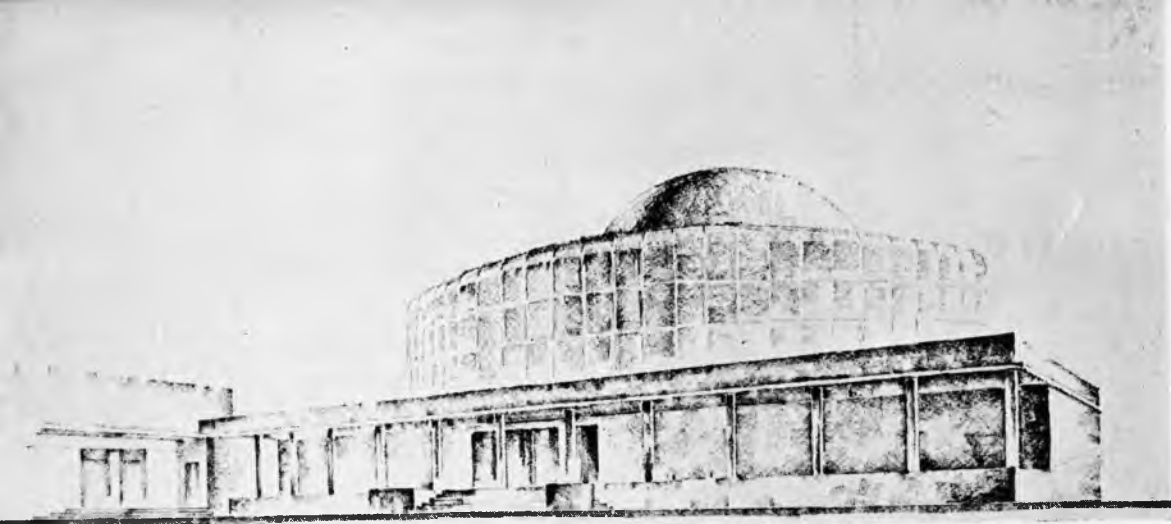
elevacja

REGULACJA WAWELU

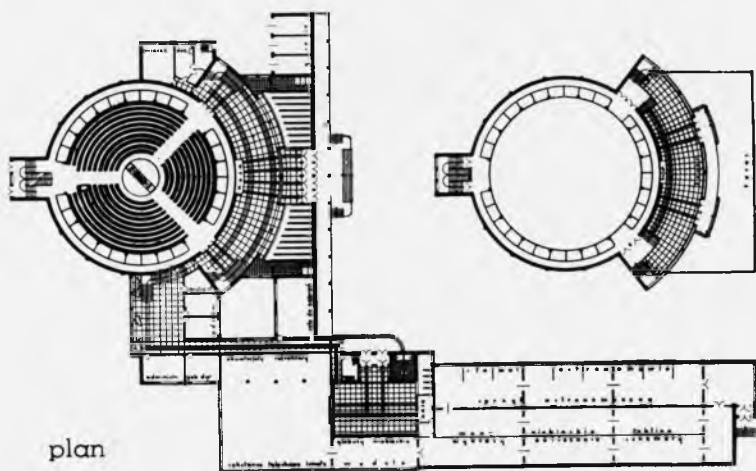
projekt Stanisława Połujana

wnętrze
sali
zjazdowej





perspektywa

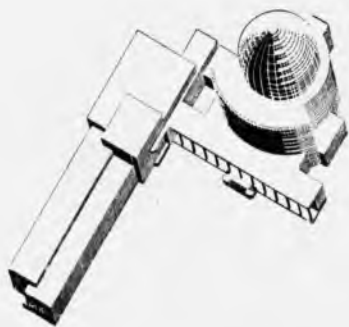


plan



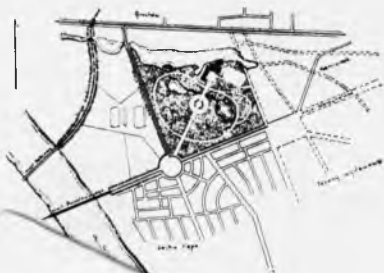
przekrój

aksonometria



PLANETARIJUM I MUZEUM ASTRONOMICZNE

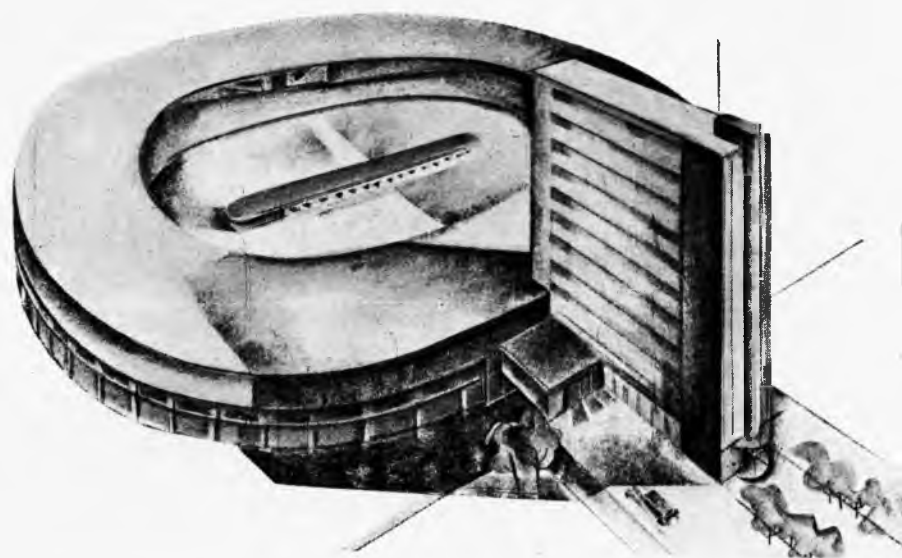
projekt Edward Świętoński



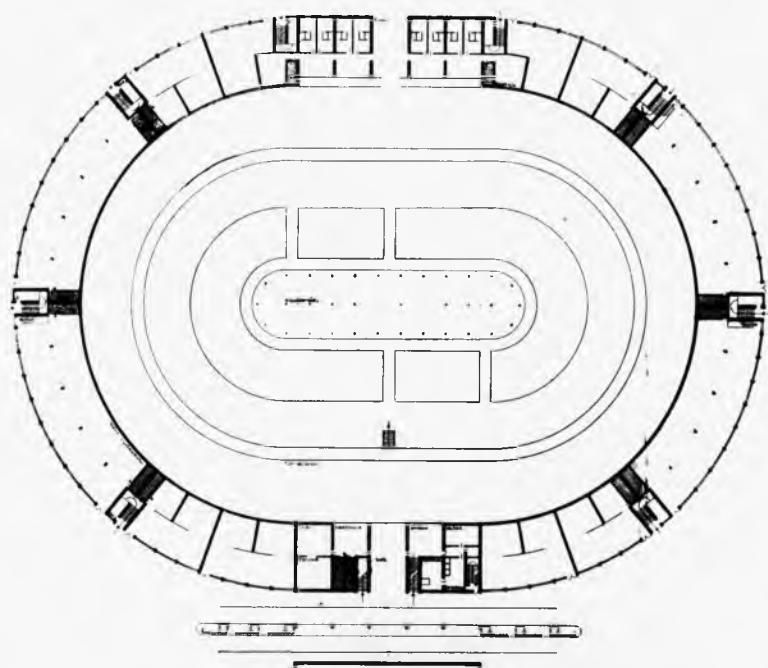
sytuacja

S T A D J O N K O L A R S K I

projekt
Jerzy
Skolimowski



perspektywy

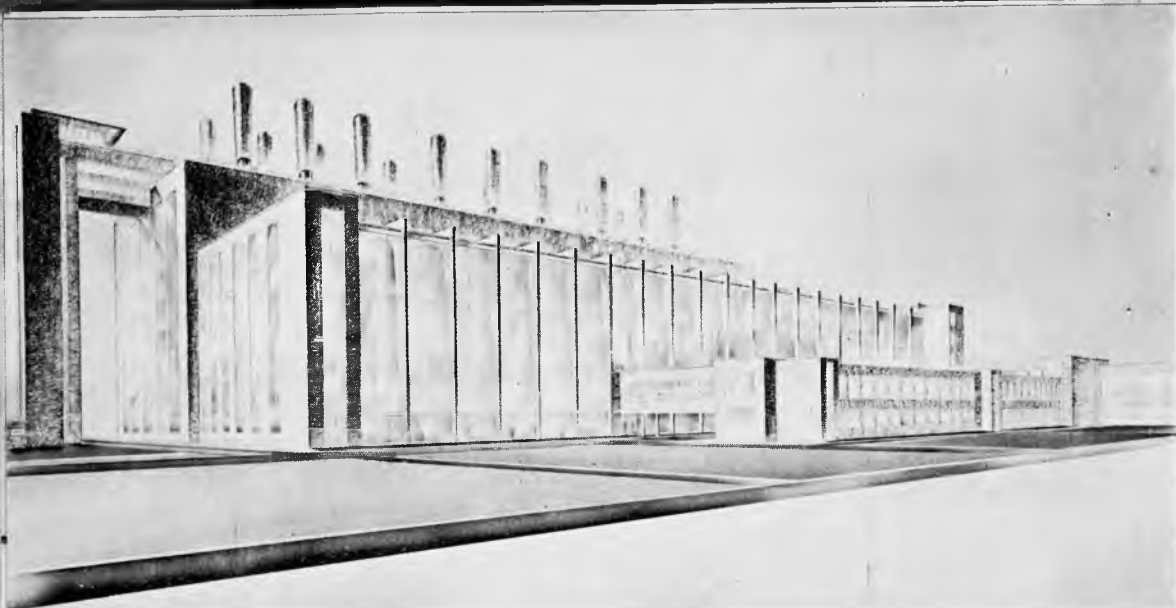


plan

P R O J E K T Y
D Y P L O M O W E

w y k o n a n e p o d k i e r u n k i e m

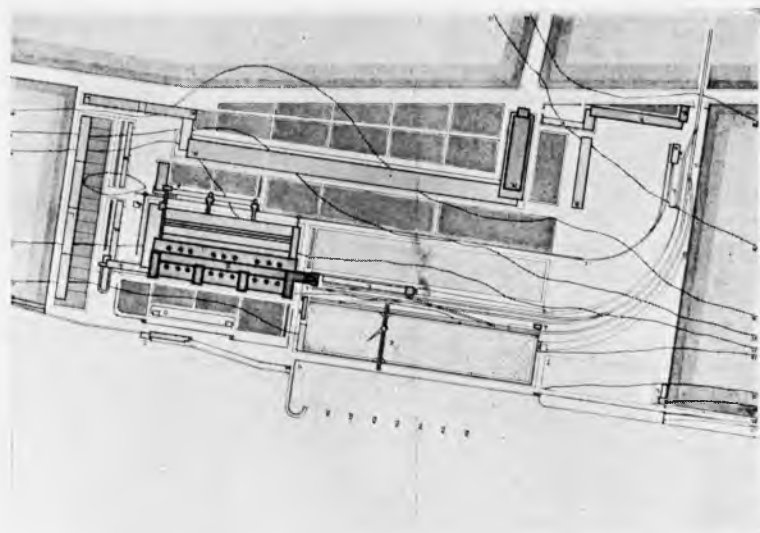
P R O F . A L E K S A N D R A B O J E M S K I E G O



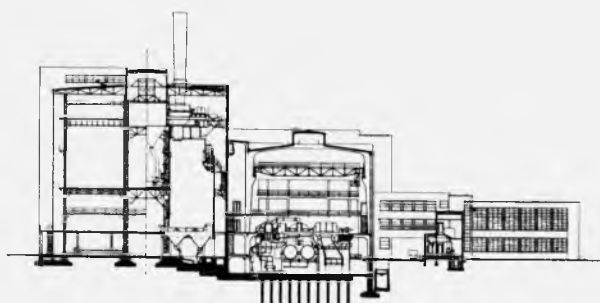
perspektywa

ELEKTROWNIA OKRĘGOWA

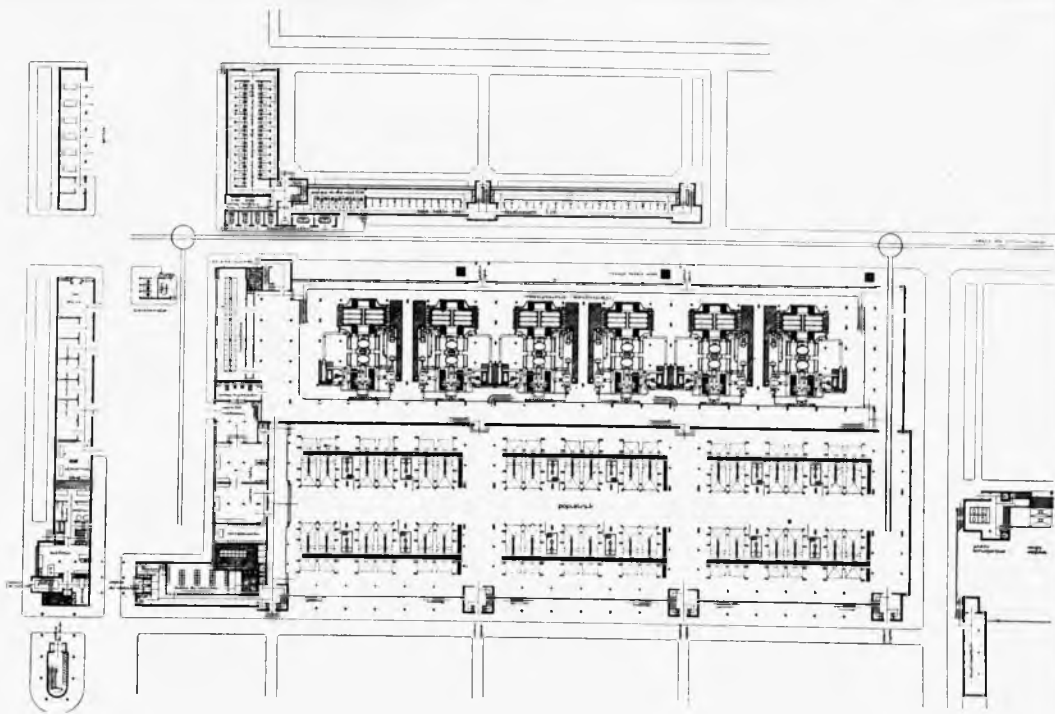
projekt Doria-Dernałowicza



sytuacja



przekrój

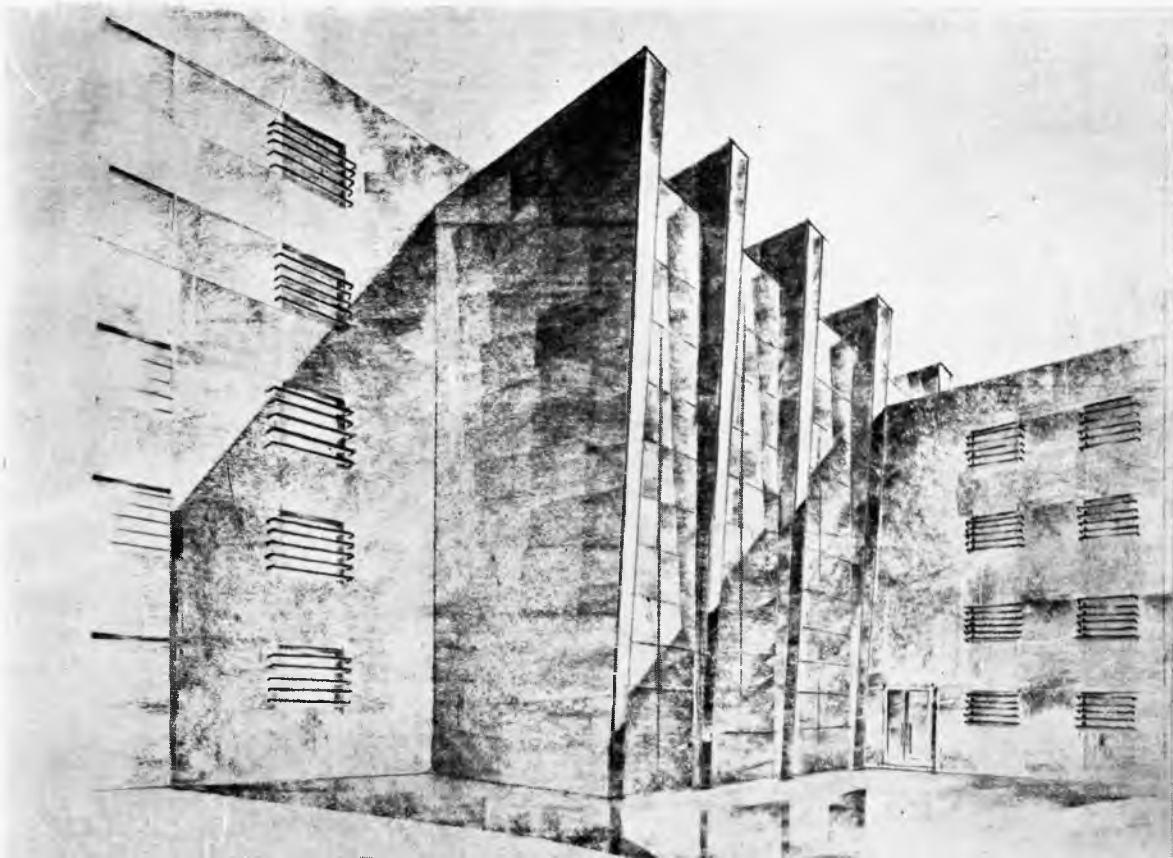


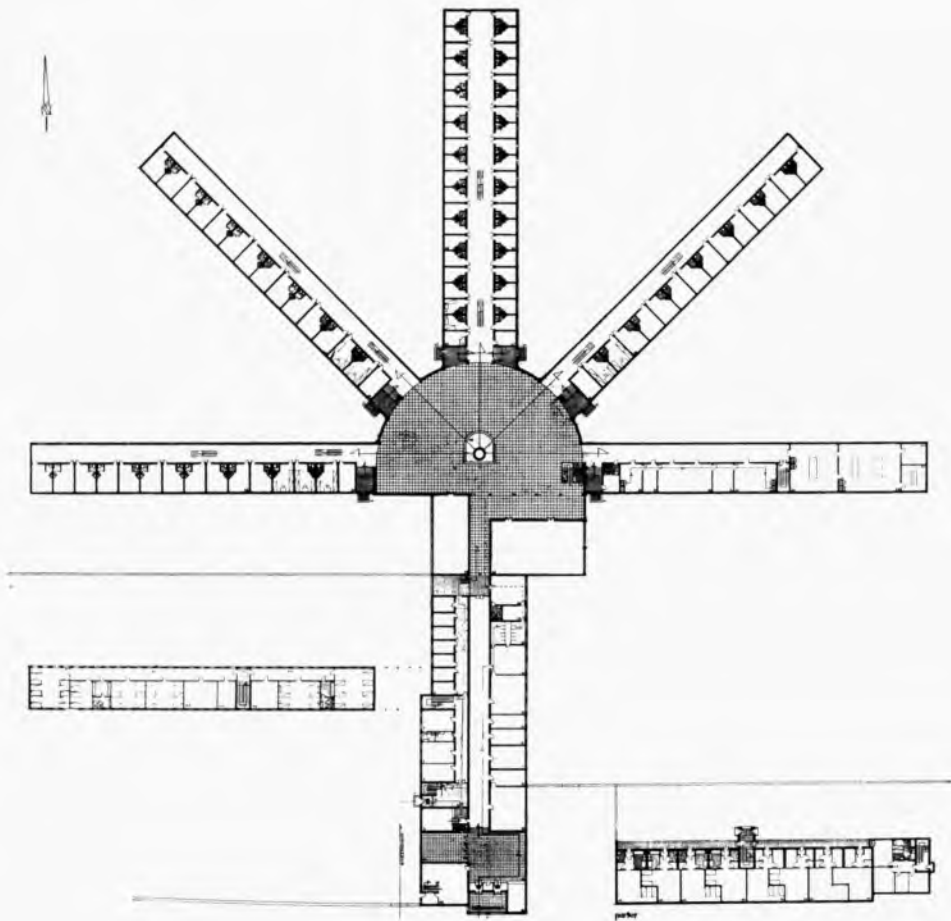
plan

W I Ę Z I E N I E K A R N E

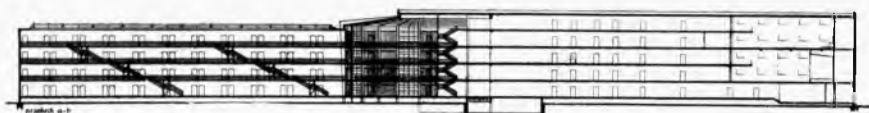
projekt Henryka Douglasa

perspektywa

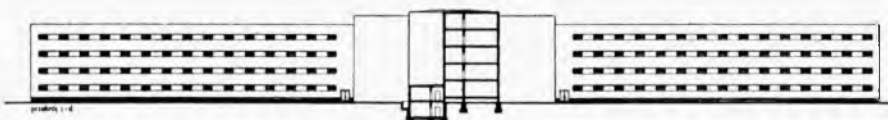




plan



przekrój



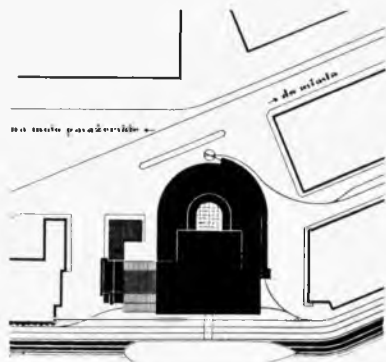
przekrój



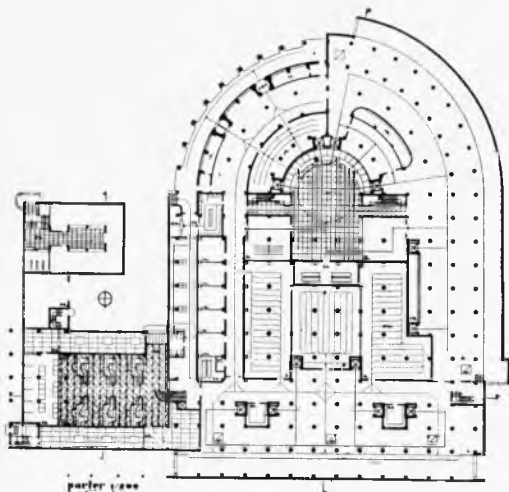
elewacja

CHŁODNIA PORTOWA

projekt Jana Tomasza Łukaszewskiego

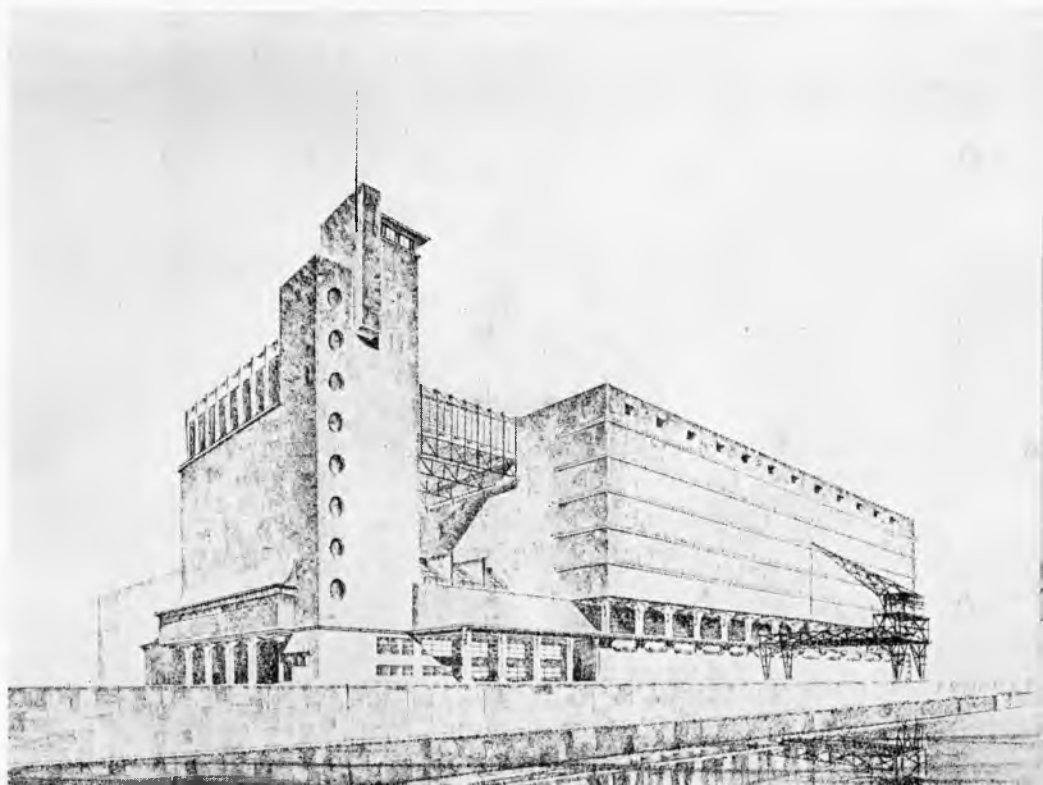


sytuacja



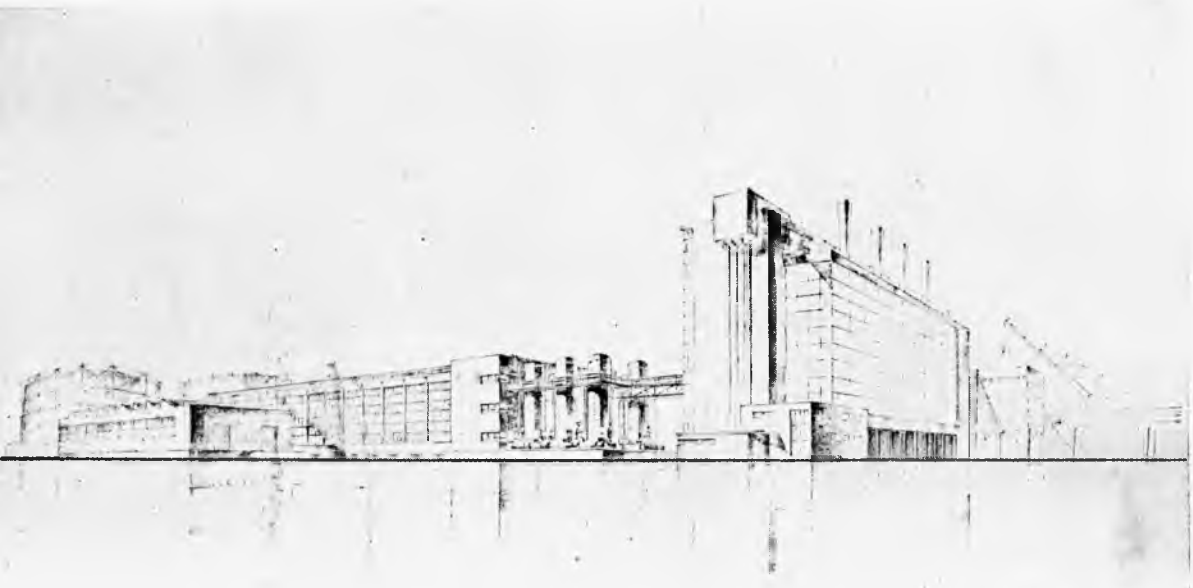
plan

perspektywa



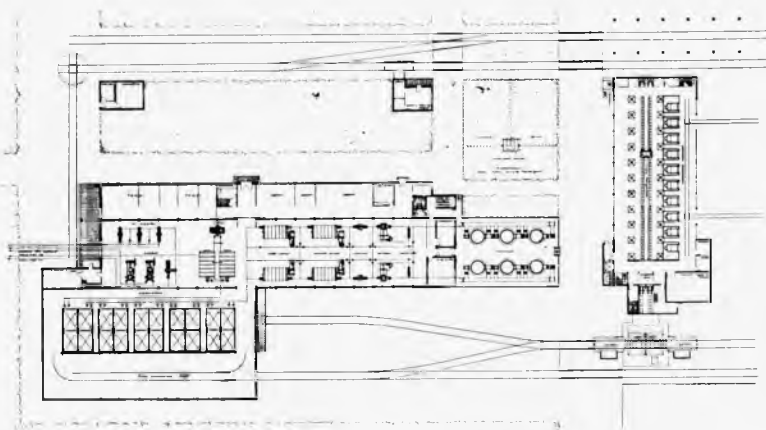
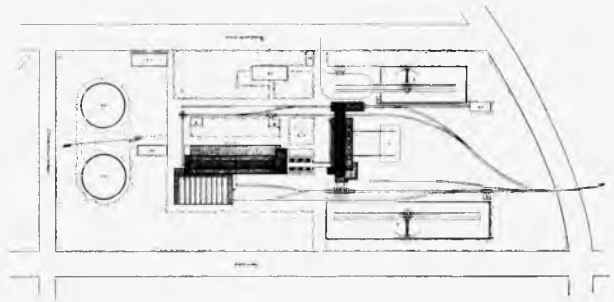
G A Z O W N I A

projekt Zdzisława Radwańskiego

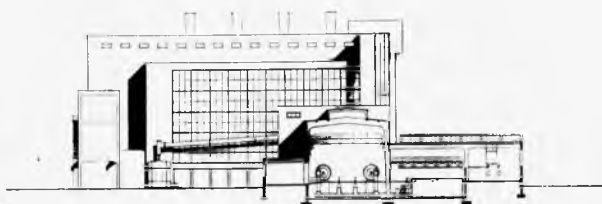


perspektywa

sytuacja



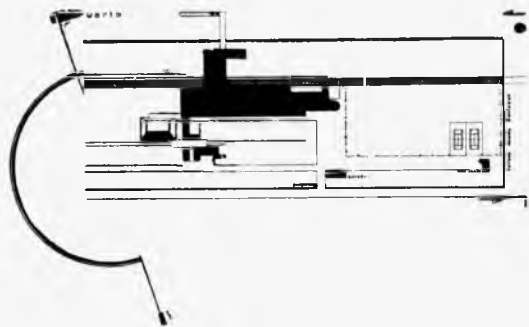
plan



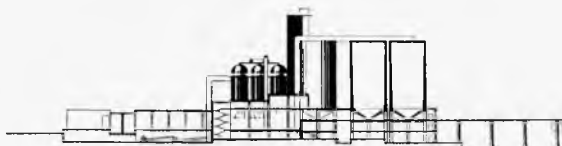
przekrój

ZAKŁADY PRZEMYSŁOWE PORTLAND- CEMENTU

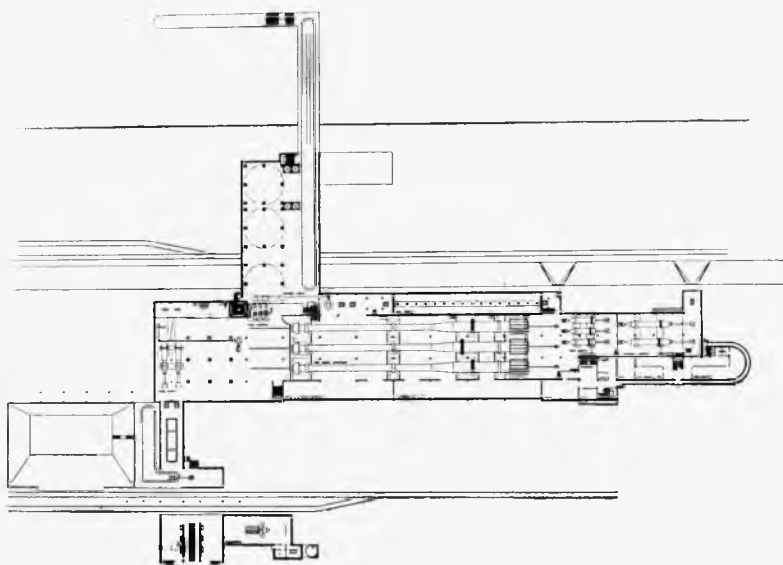
projekt Tadeusza Stankiewicza



sytuacja

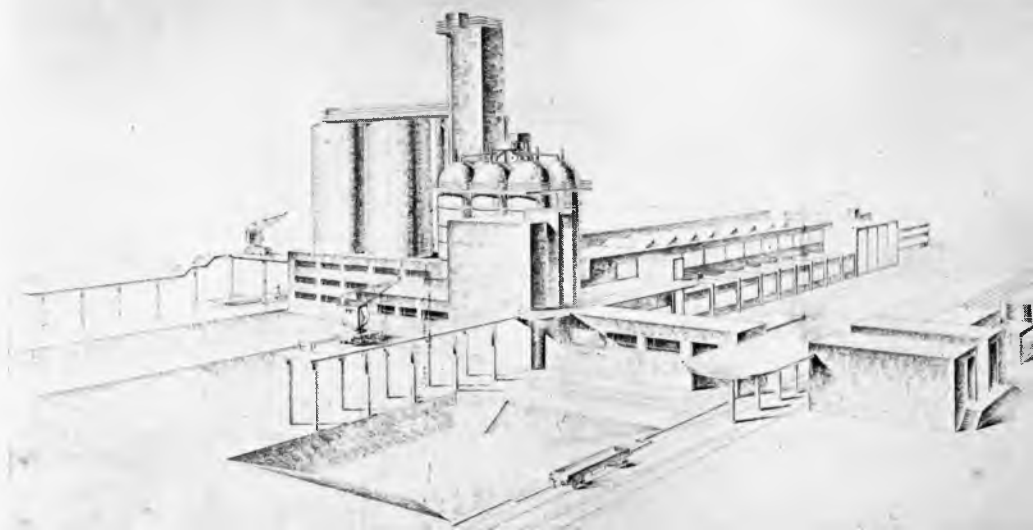


przekrój



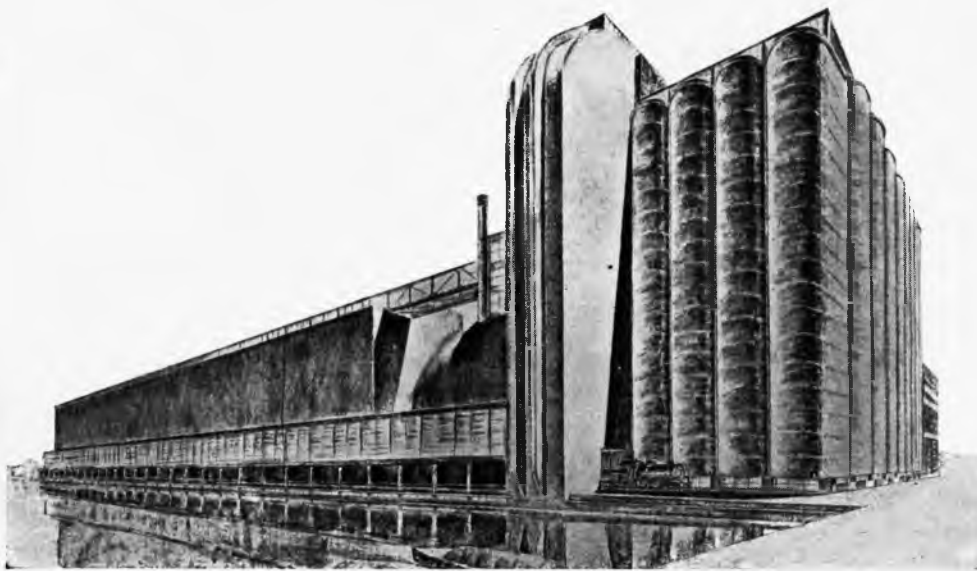
plan

perspektywa

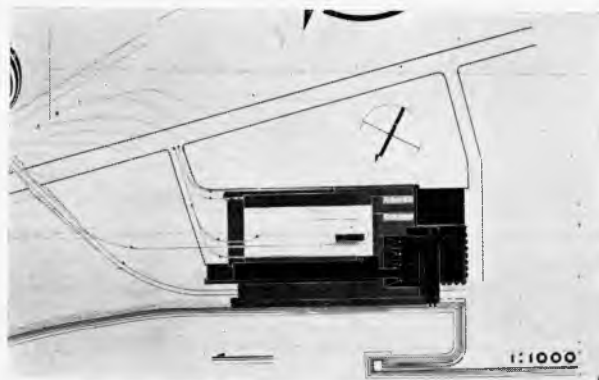


SŁODOWNIA

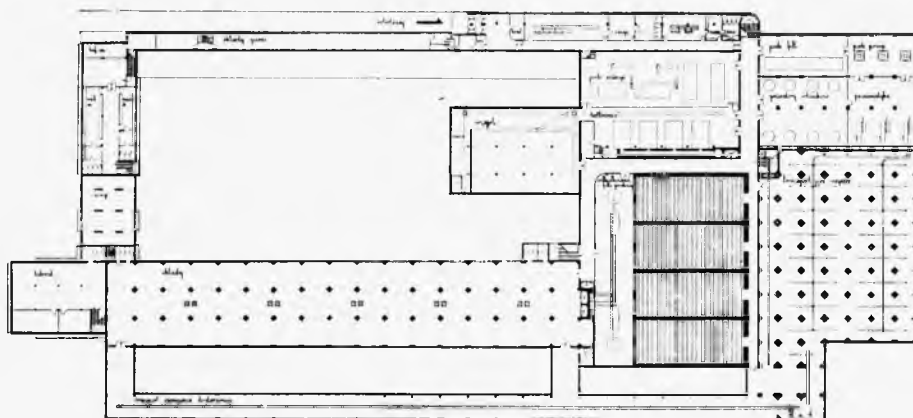
projekt Juliana Ambrożewicza



perspektywa

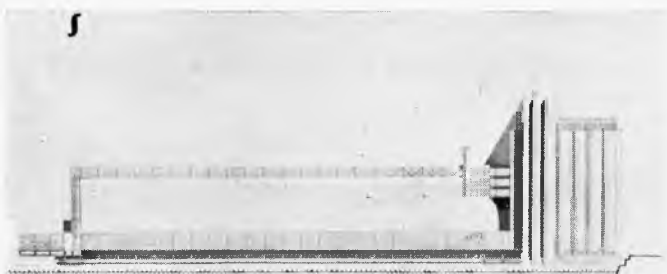


sytuacja

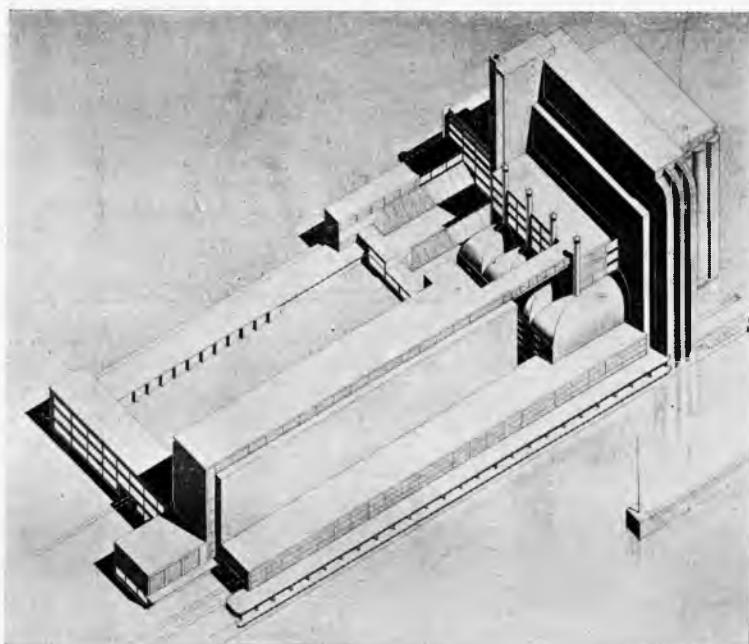


plan

elewacja

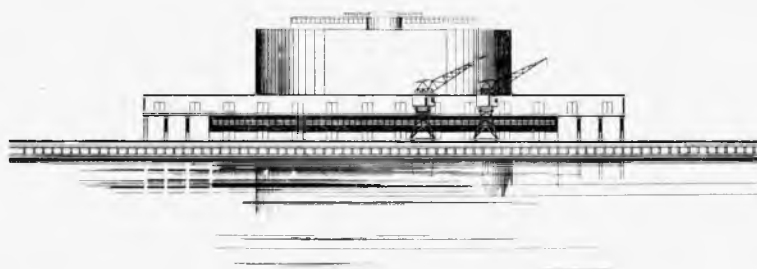


aksonometria



CHŁODNIA PORTOWA

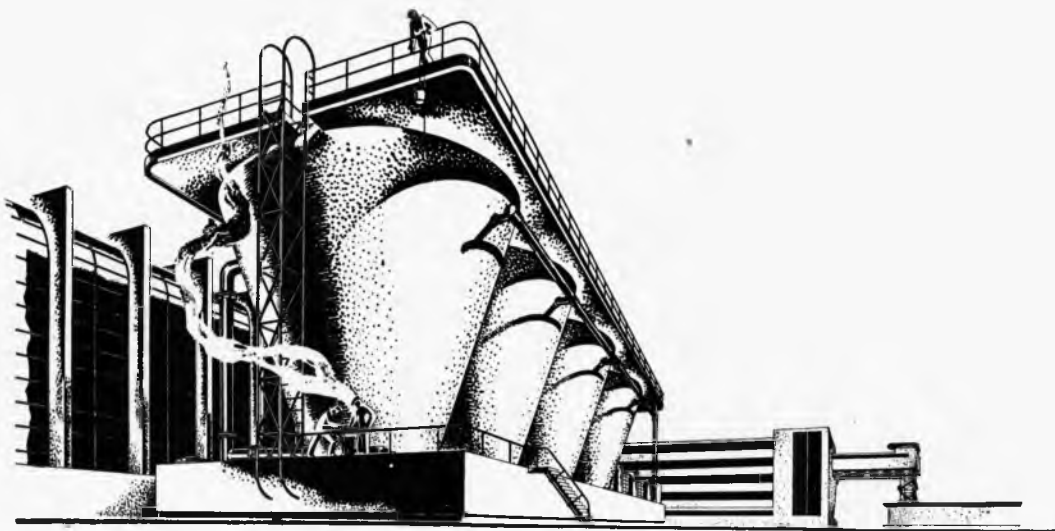
projekt Witolda Kuczewskiego



elewacja

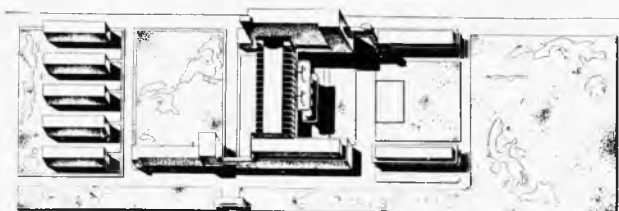
FABRYKA PAPIERU

projekt Jana Roberta Bilskiego



perspektywa

aksonometria

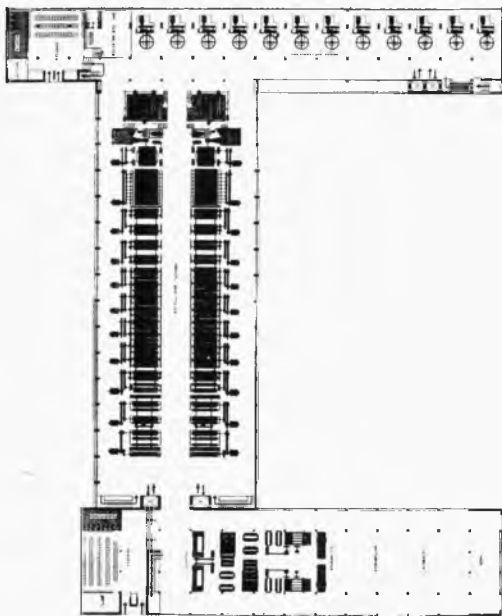


elewacja



przekrój





plan



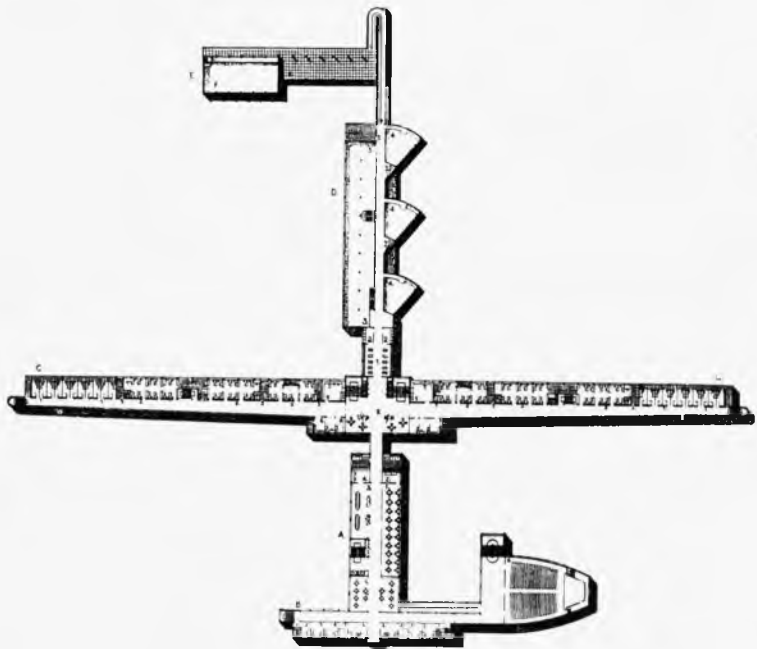
perspektywa



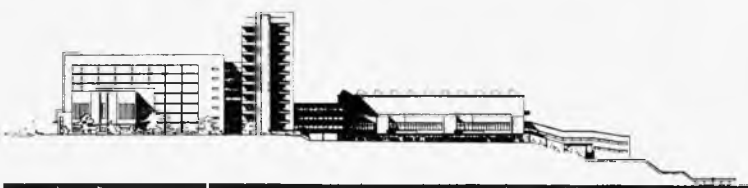
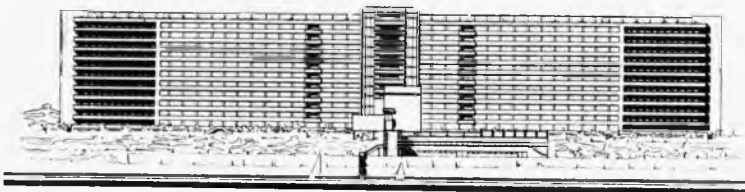
model

ZAKŁAD DLA MŁODOCIANYCH REKONWALESCENTÓW

projekt Aleksandra Brzozowskiego



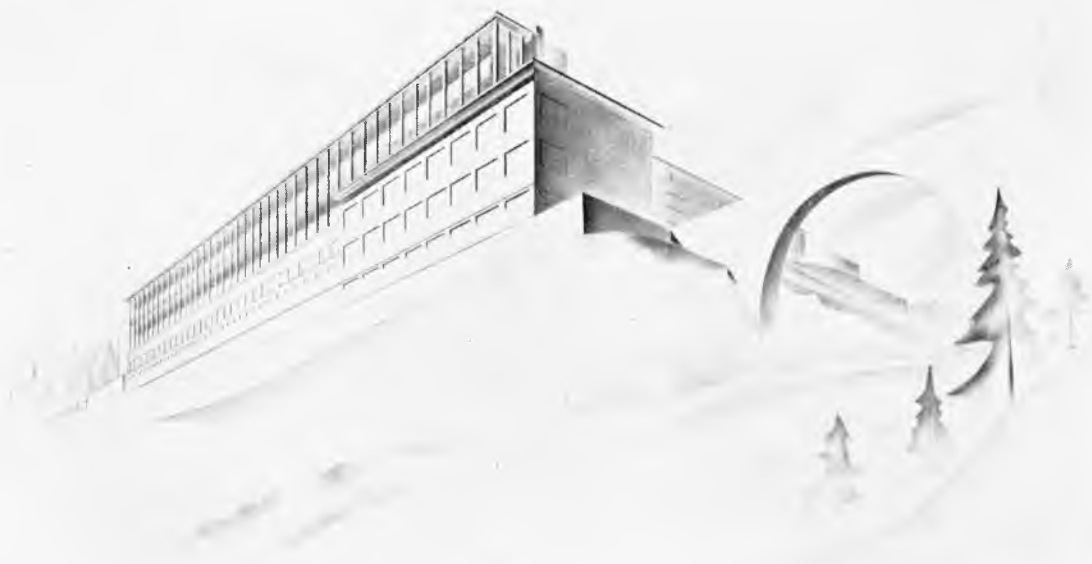
plan



elewacje

S C H R O N I S K O - H O T E L

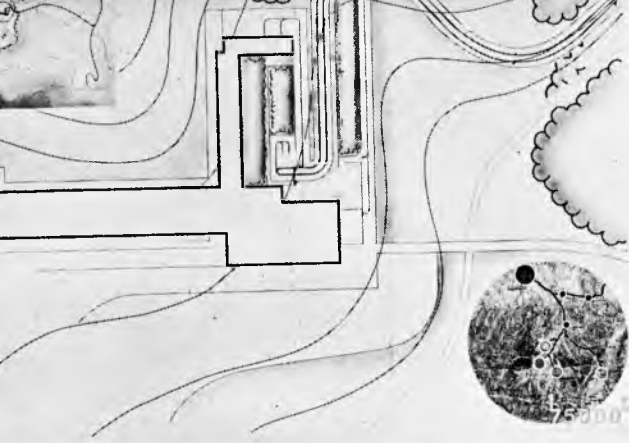
projekt Michała Kuźmy



perspektywa

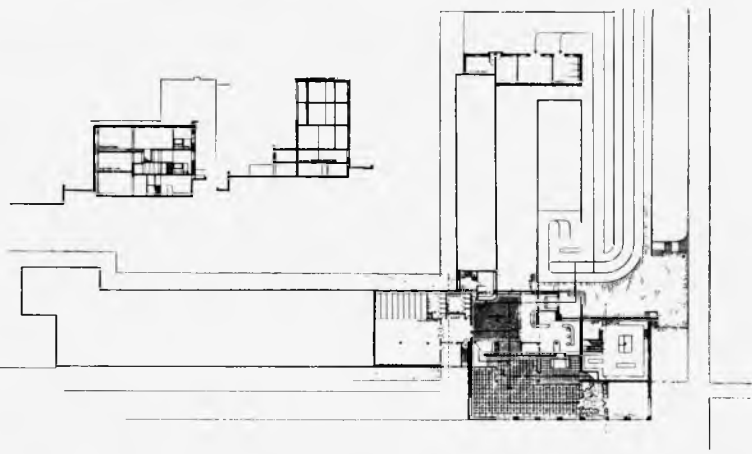
model



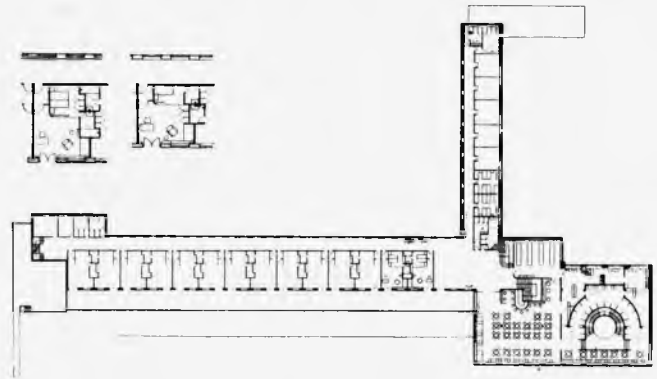


sytuacja

przekroje



plan



plan

perspektywa



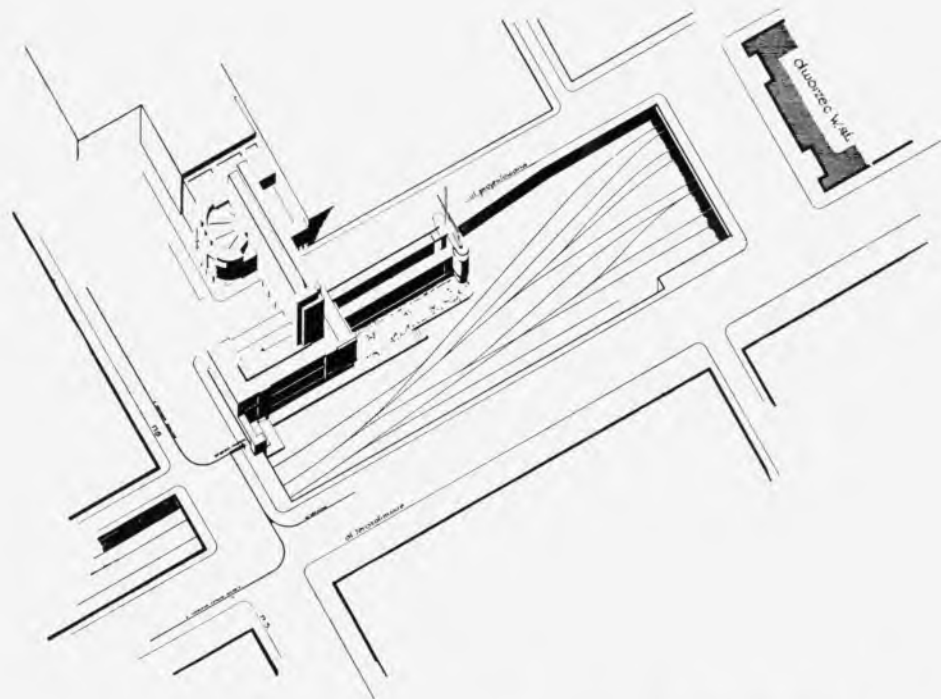
P R O J E K T Y
D Y P L O M O W E

w y k o n a n e p o d k i e r u n k i e m

P R O F . C Z E S Ł A W A P R Z Y B Y L S K I E G O

HOTEL DZIENNY

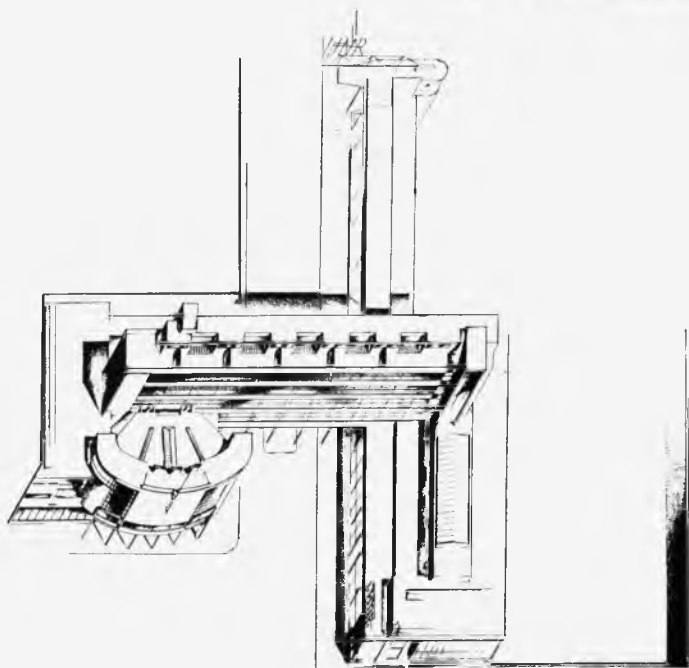
projekt Kazimierza Marczewskiego



widok
z lotu ptaka



 elewacje

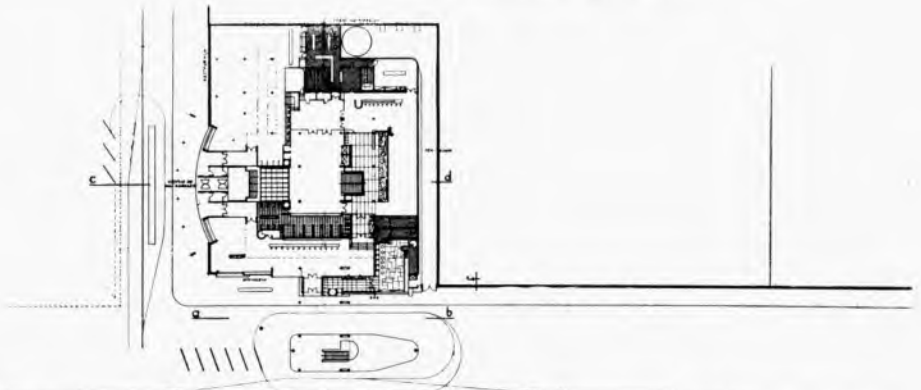


widok aksonometryczny

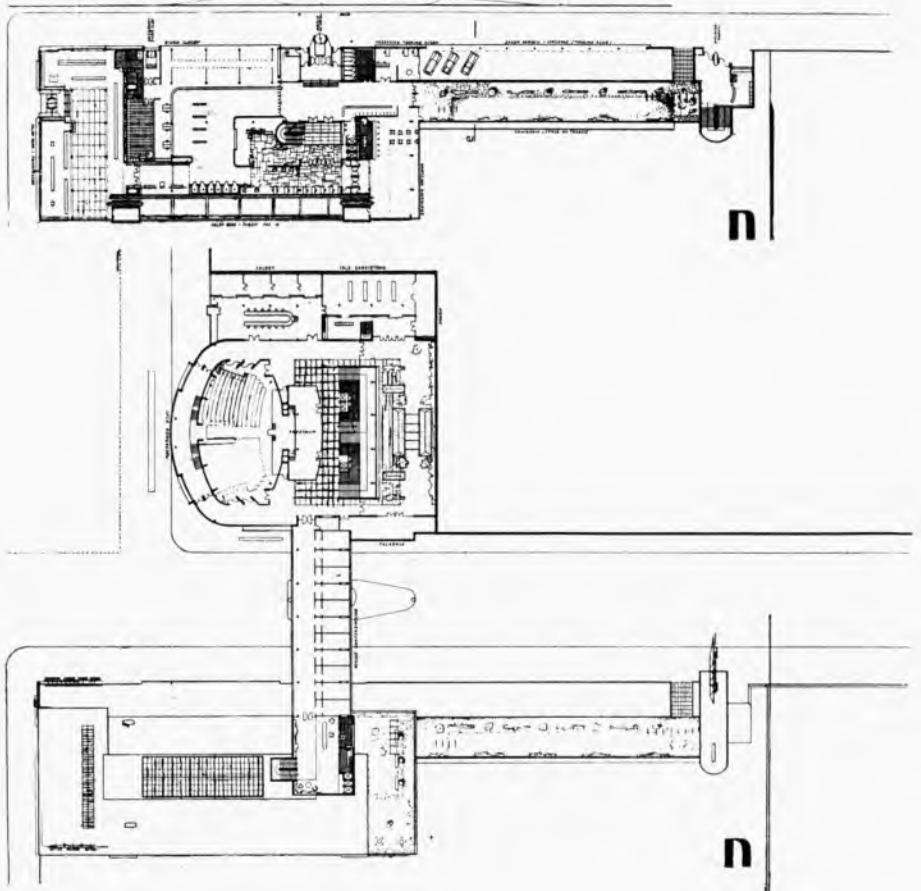
fragment
wnętrza



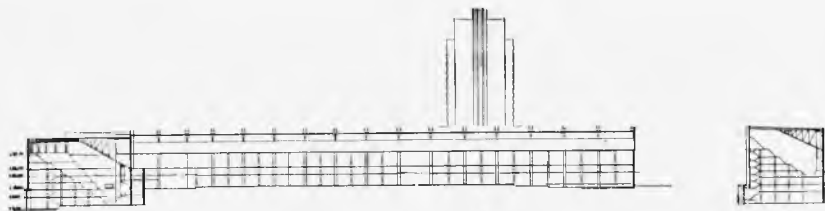
plan
parteru



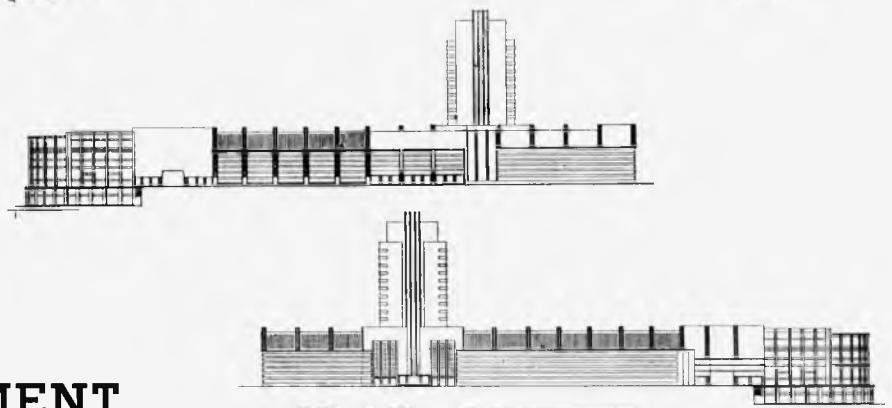
plan
piętra



przekrój

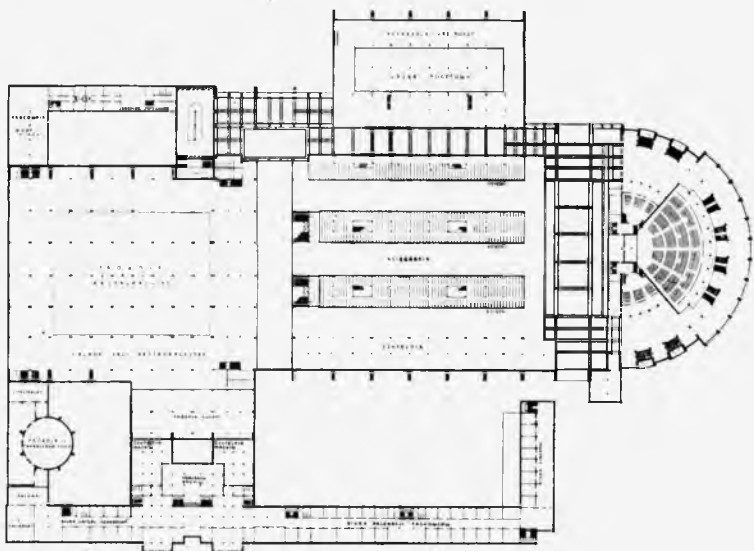


elewacje

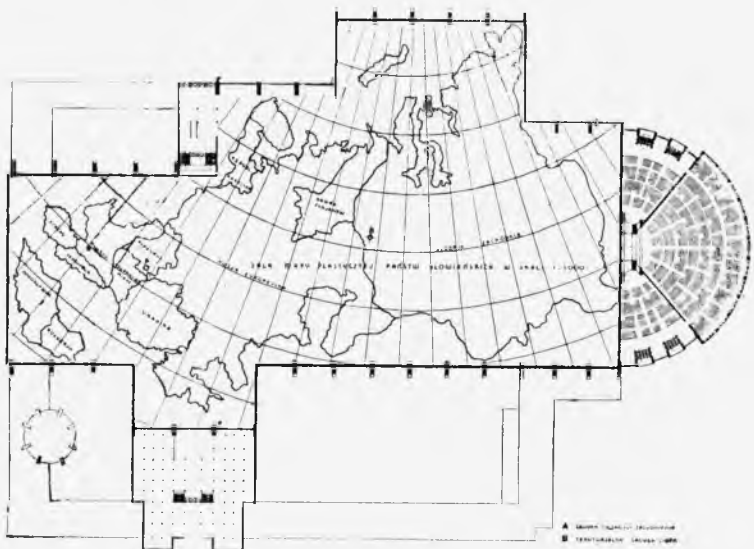


PARLAMENT FACHOWCÓW W STOLICY PAŃSTW SŁOWIAŃSKICH

projekt
Jan Goliński



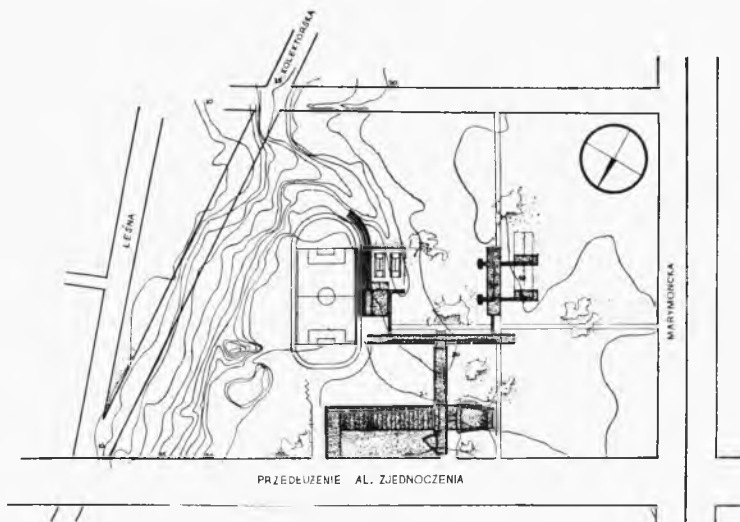
plan
parteru



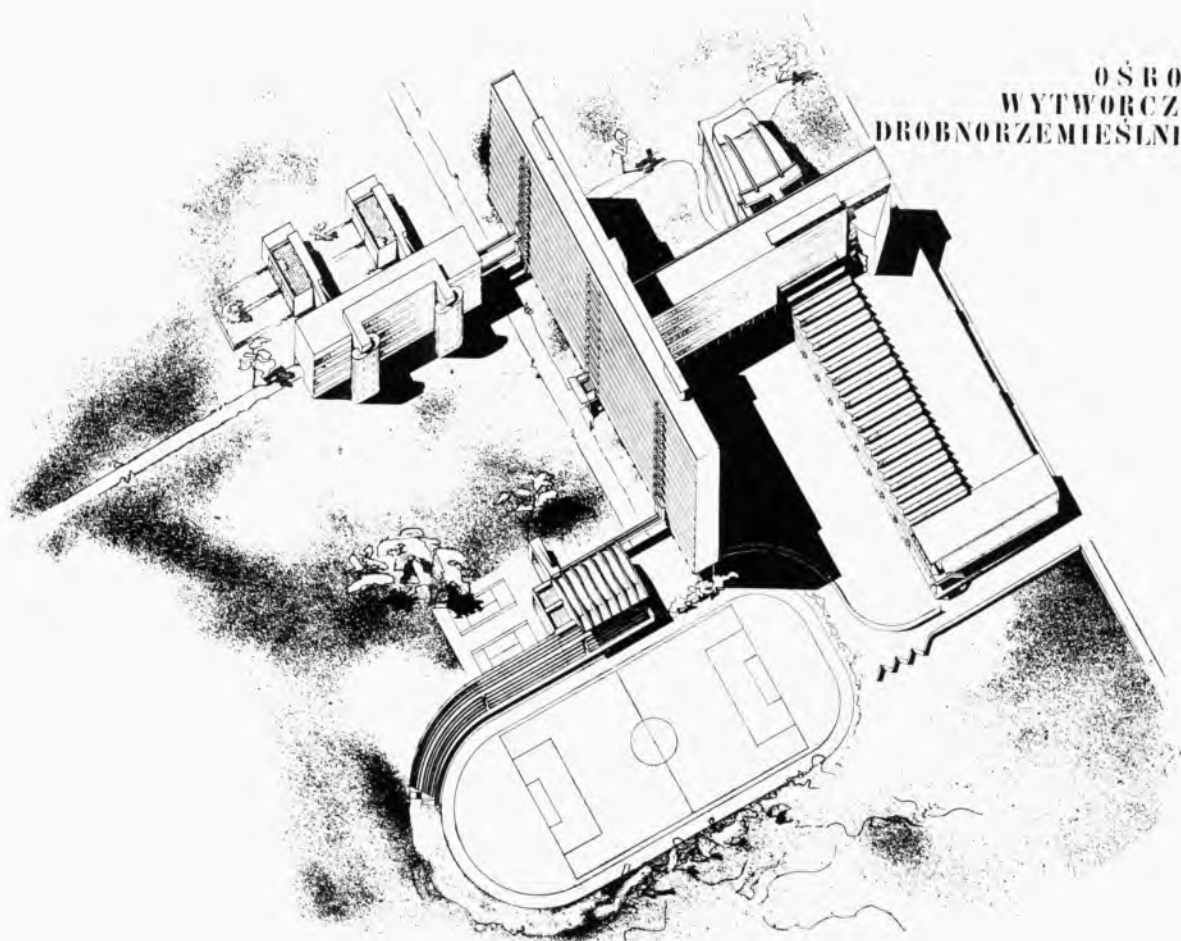
plan
piętra

OŚRODEK WYTWÓRCZOŚCI DROBNORZEMIĘŚLNICZEJ

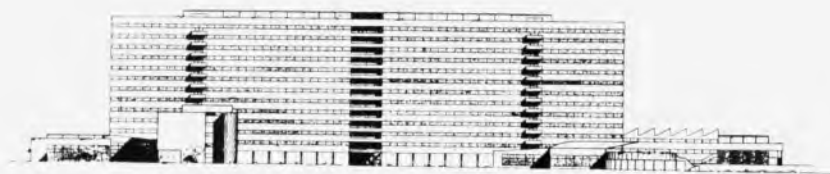
projekt Stanisława Szczęsnego Nowickiego



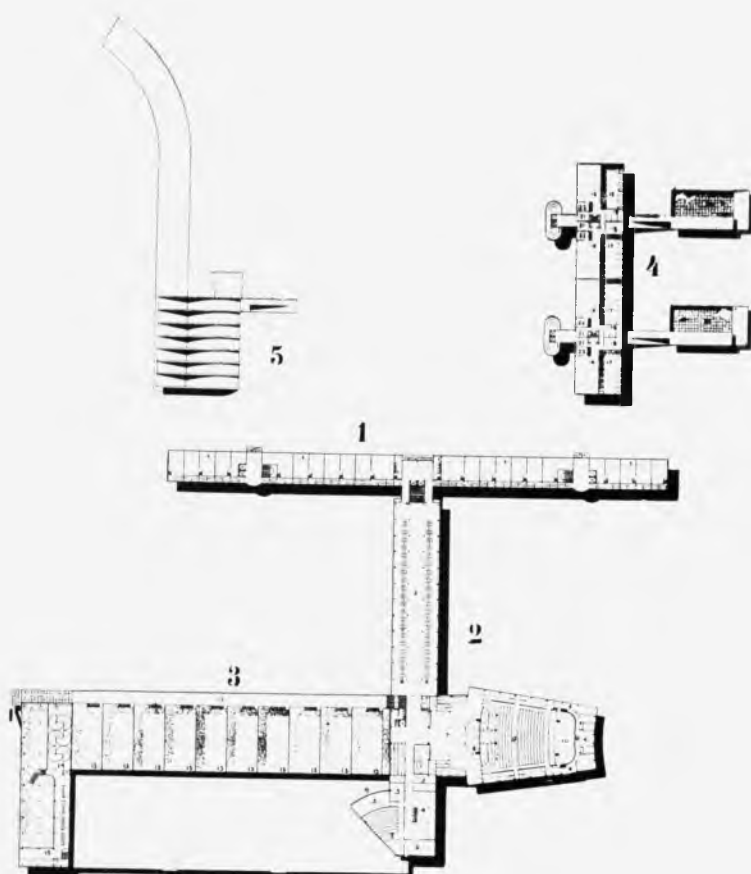
sytuacja



OŚRODEK
WYTWÓRCZOŚCI
DROBNORZEMIĘŚLNICZEJ

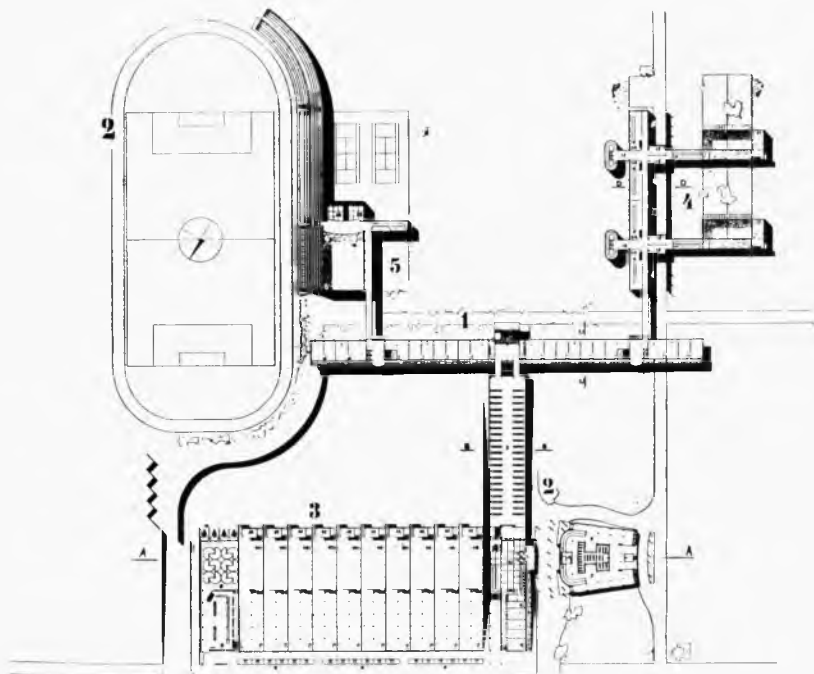


elevacje



plan przyziemia

plan piętra



przekrój



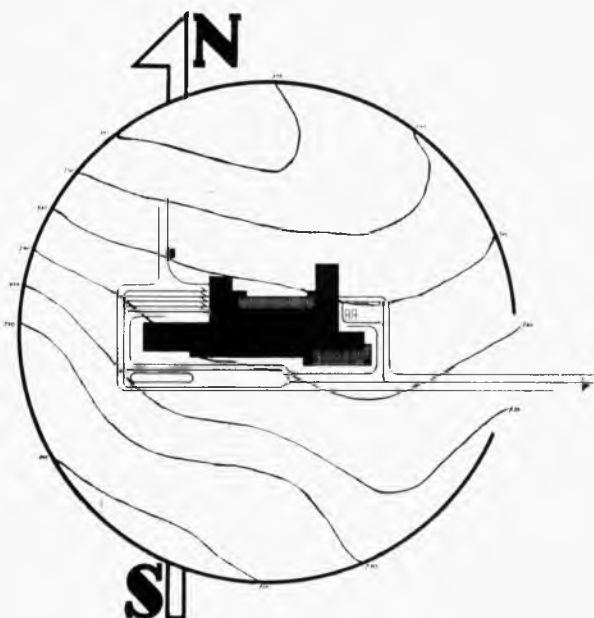
elewacja

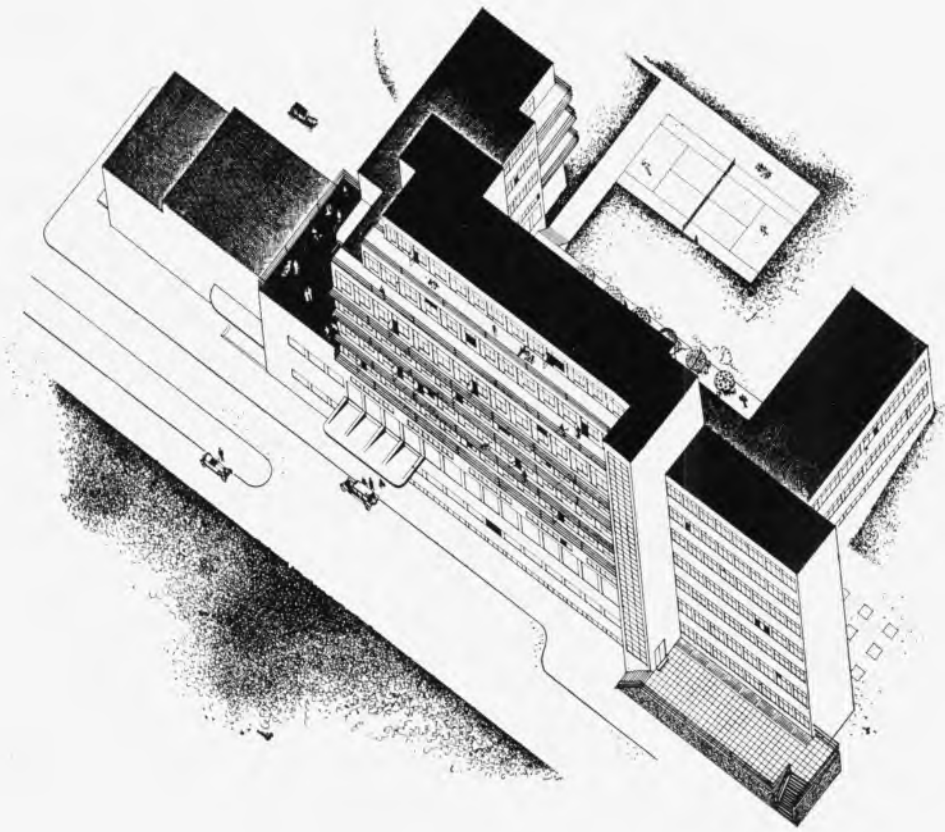


SANATORJUM

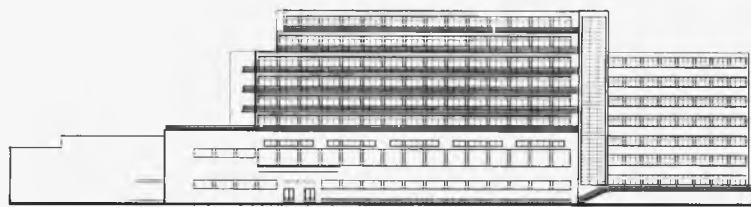
projekt Zbigniewa
Olszakowskiego

sytuacja





aksonometrija



elewacja



podjazd

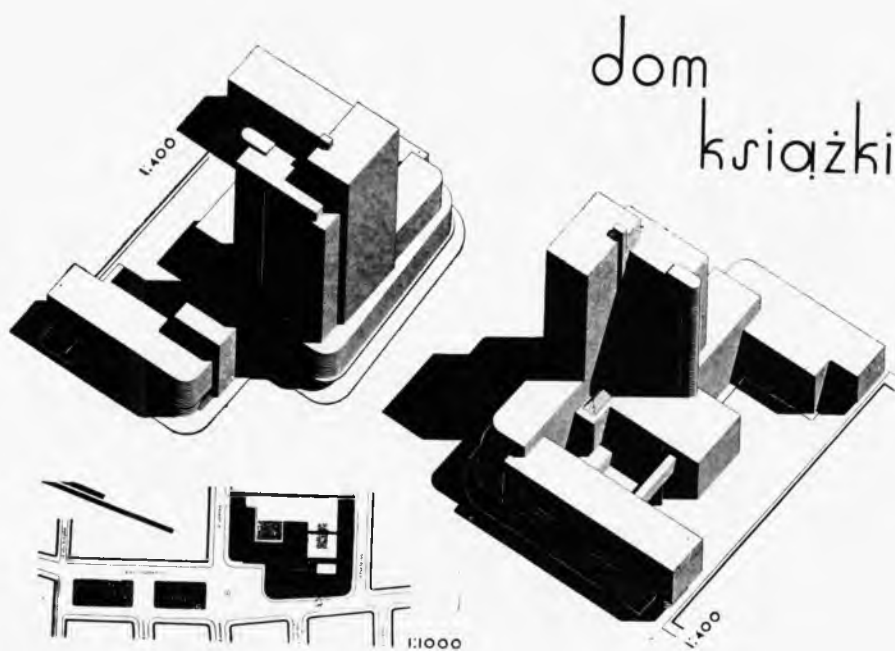


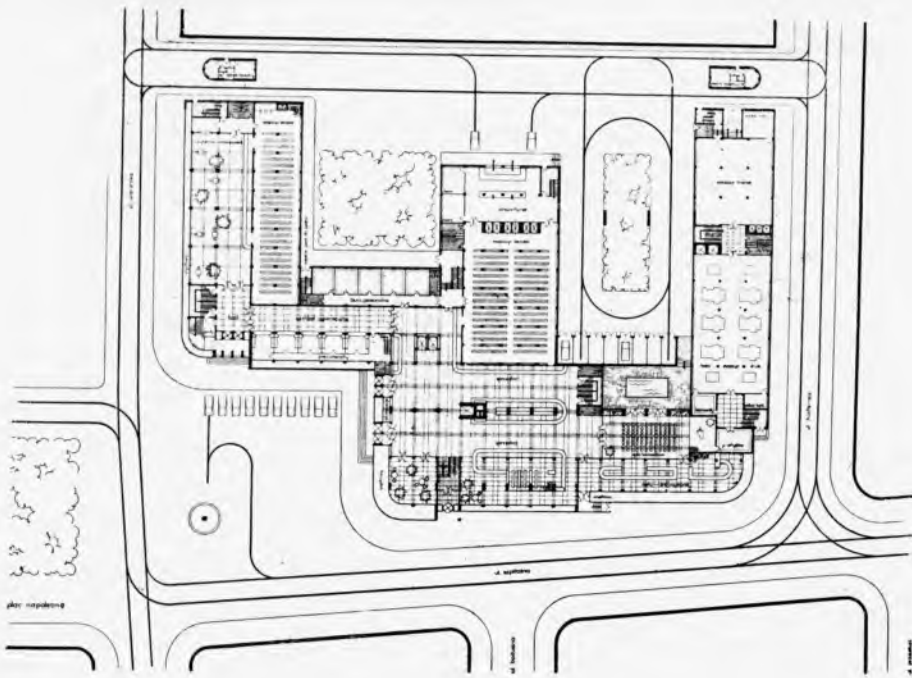
fragment wnętrza

D O M K S I A Ź K I

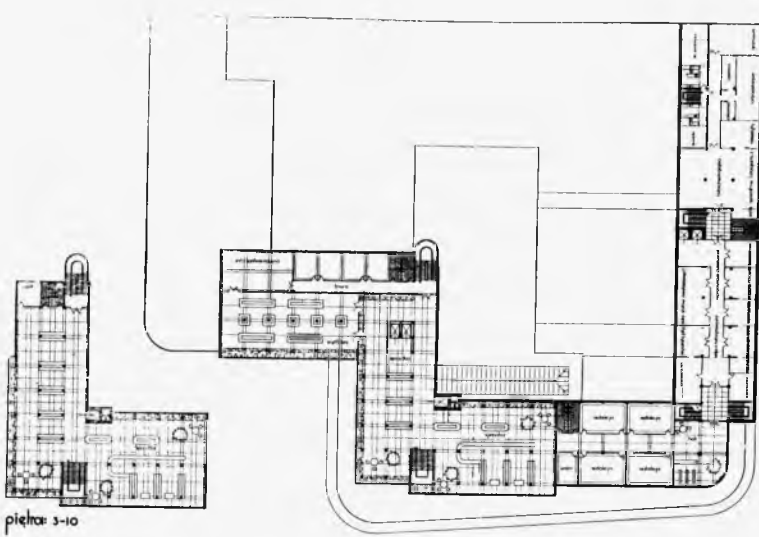
projekt Bolesława Kołakowskiego

widok aksonometryczny
sytuacja

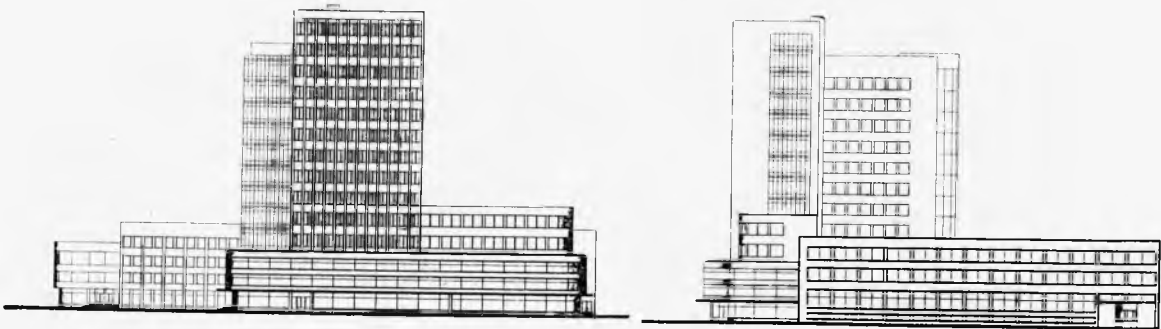




plan parteru



plan piętra

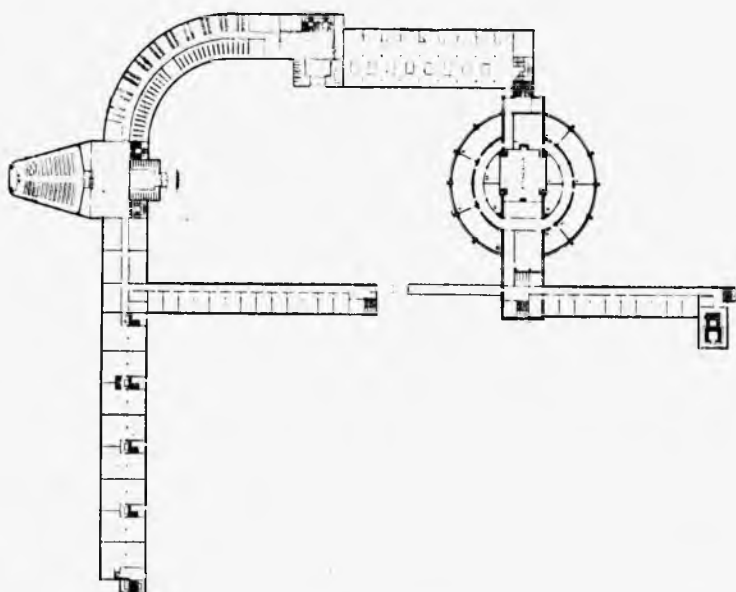


elewacje

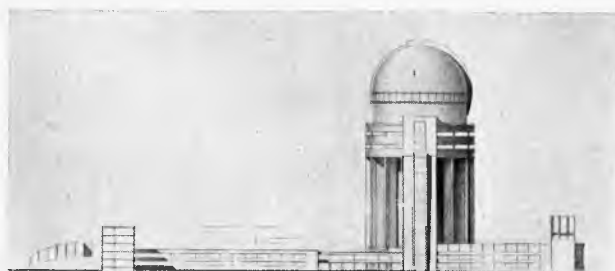
perspektywa



**NARODOWY INSTYTUT
ASTRONOMICZNY**
projekt Zygmunta Kowalczewskiego



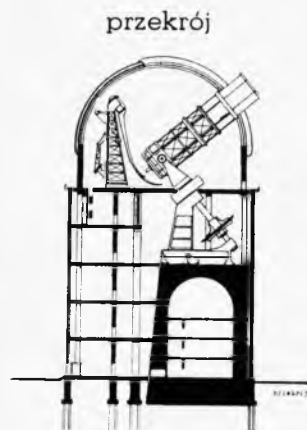
plan



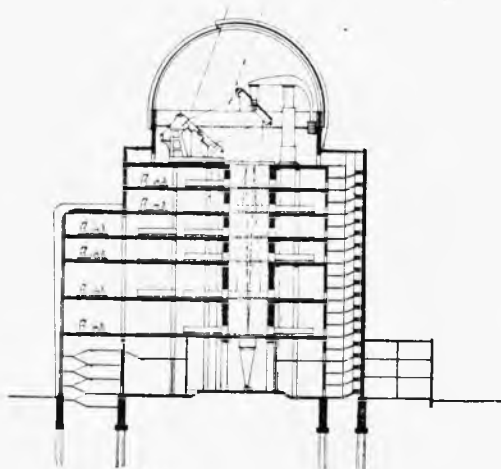
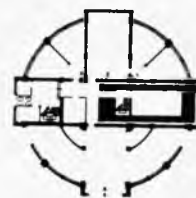
elewacja



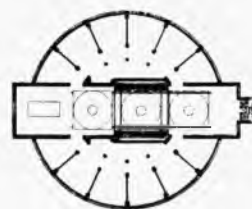
perspektywa



przekrój



przekrój:



plany

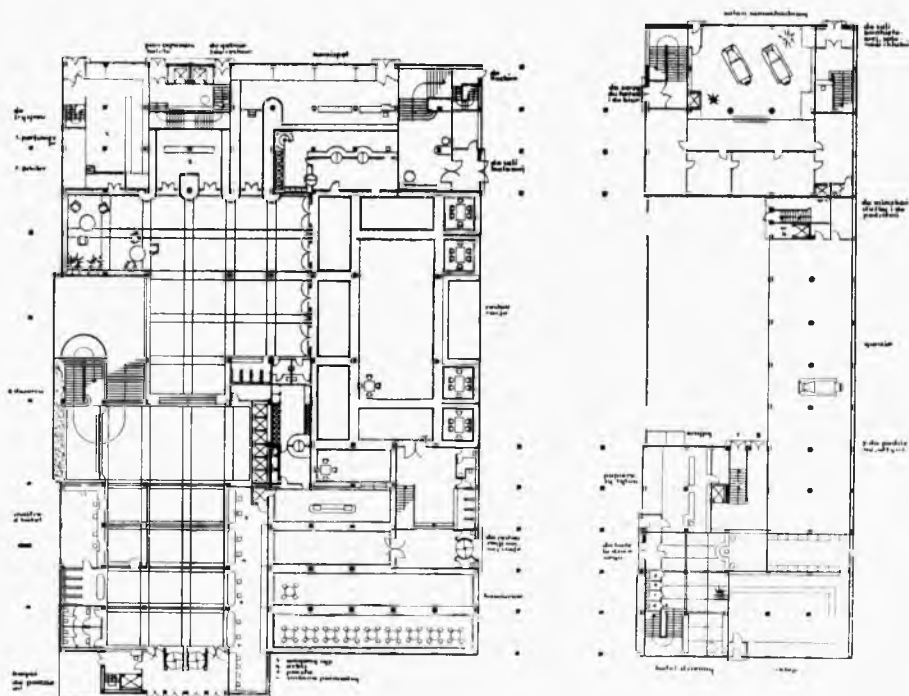
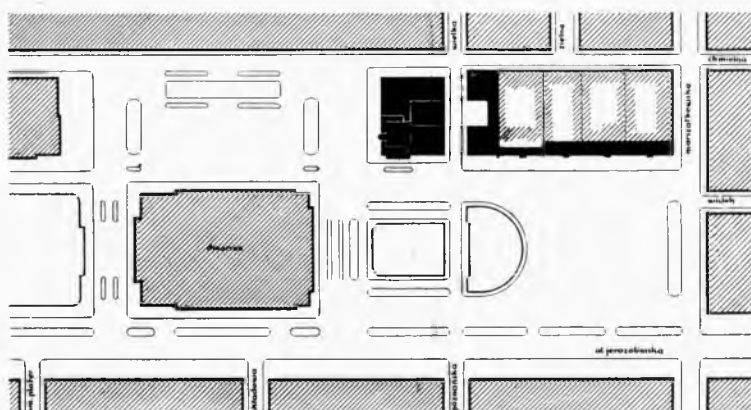


model

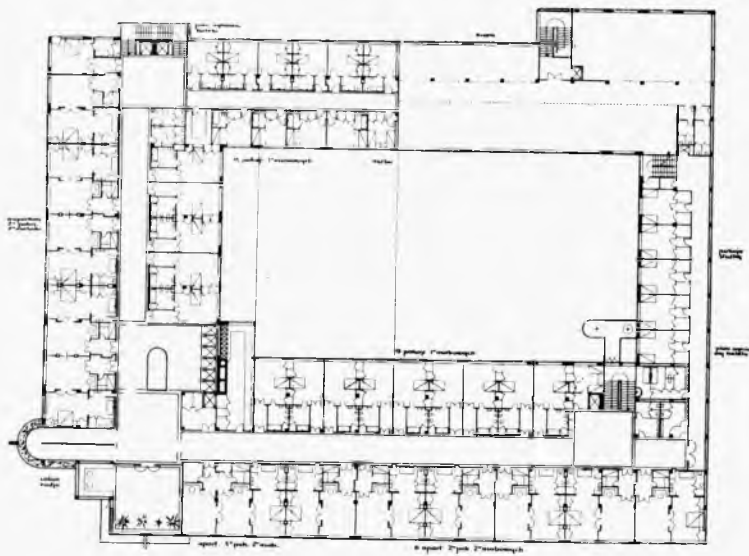
H O T E L

projekt Stanisława Lasotty

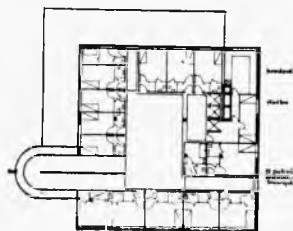
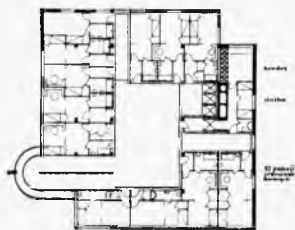
sytuacja



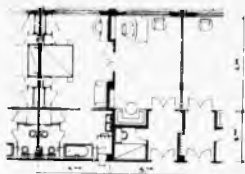
plan parteru



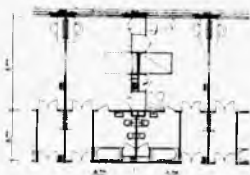
plan piętra



plan
typowy

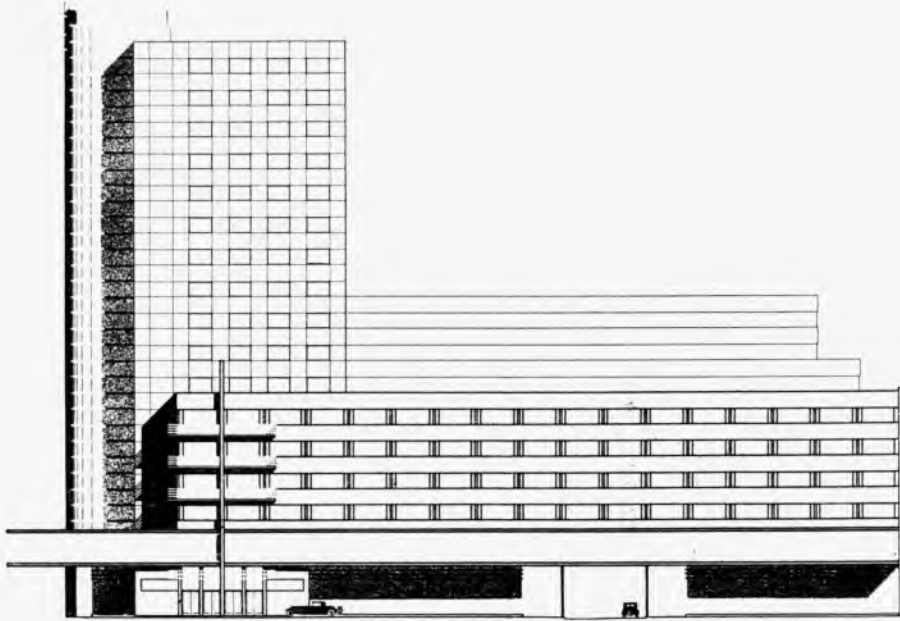


apartament typowy 120m²

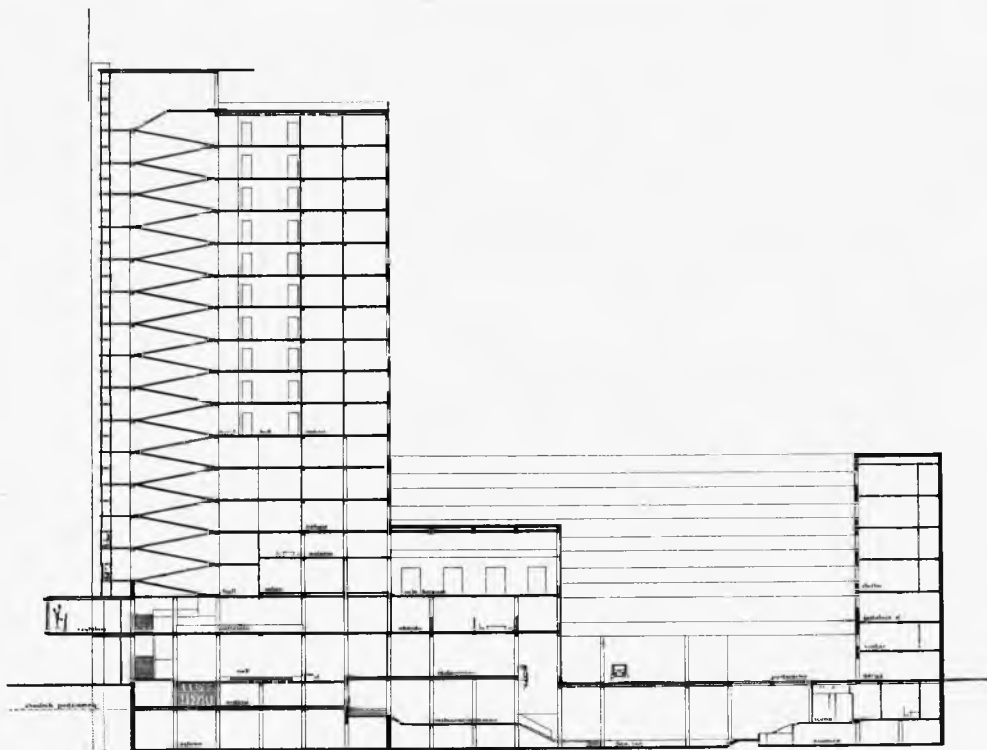


apartament typowy 100m²

plany mieszkań



elevacja



przekrój

Album odbito na papierze
kredowym J. FRANASZEK

P R O J E K T Y
D Y P L O M O W E

w y k o n a n e p o d k i e r u n k i e m

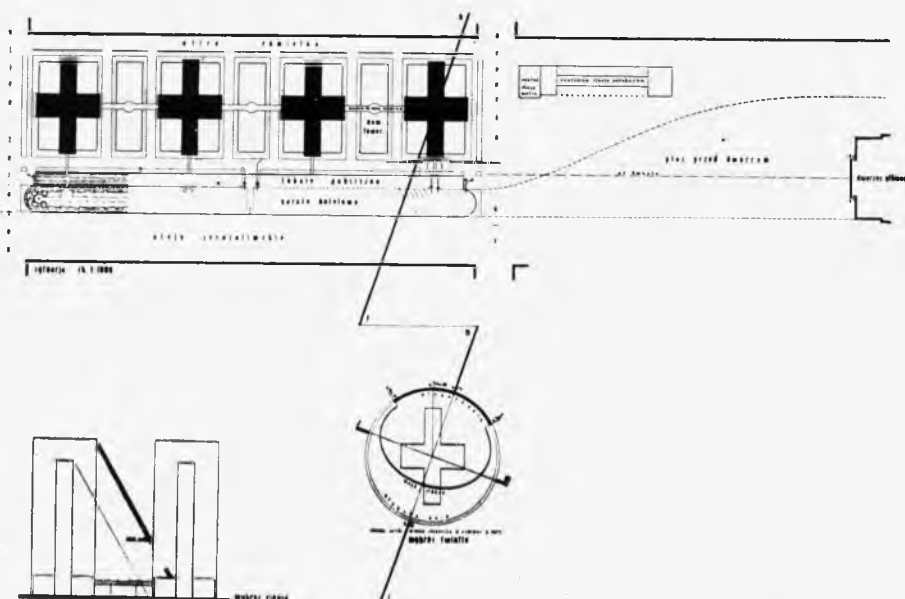
P R O F . R U D O L F A Ś W I E R C Z Y Ń S K I E G O

CENTRUM HOTELOWO- HANDLOWE

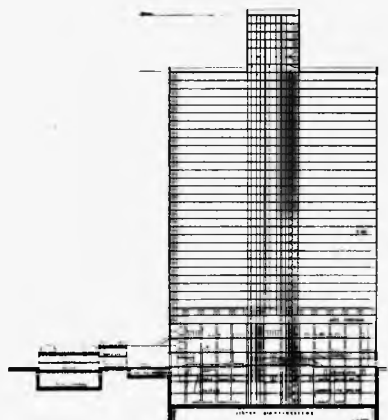
projekt Stanisława Bodzianowskiego



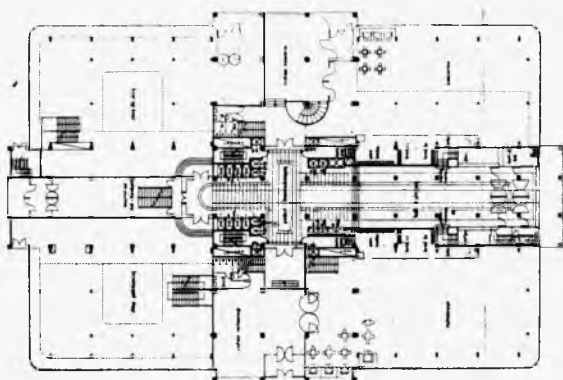
perspektywa



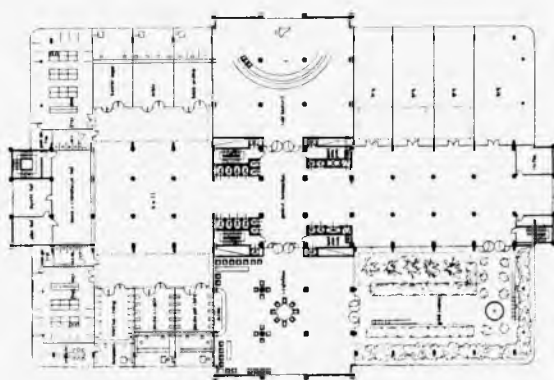
sytuacja



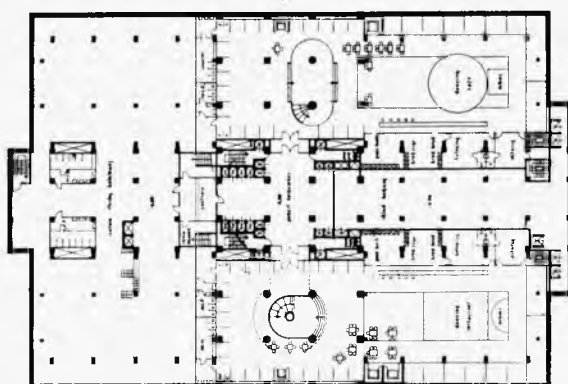
przekrój



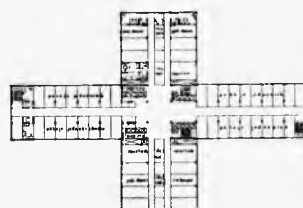
plan parteru



plan piętra



podziemia



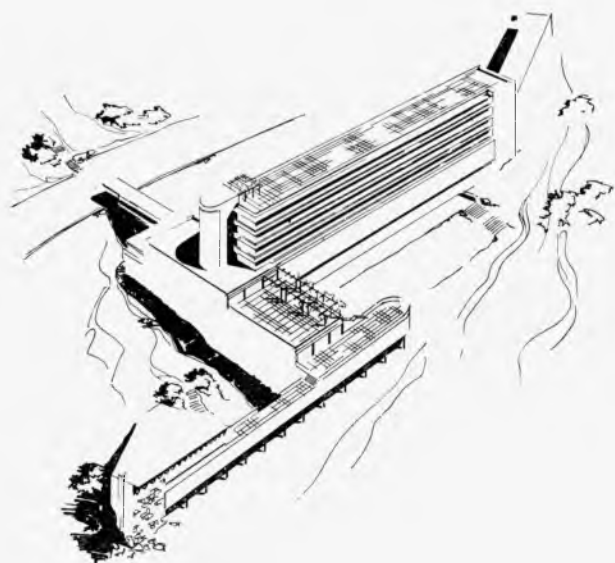
plan typowy



perspektywa

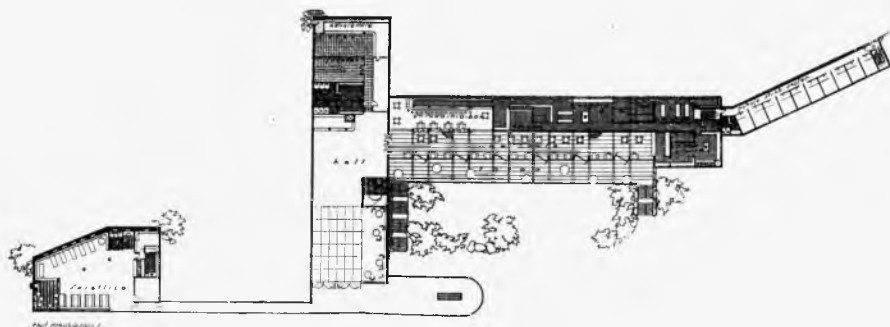
HOTEL

projekt Włodzimierza Padlewskiego

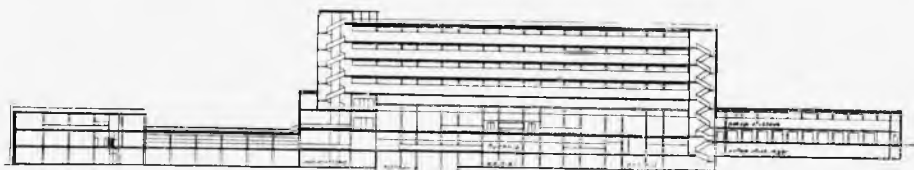


widok
z lotu
ptaka

plan



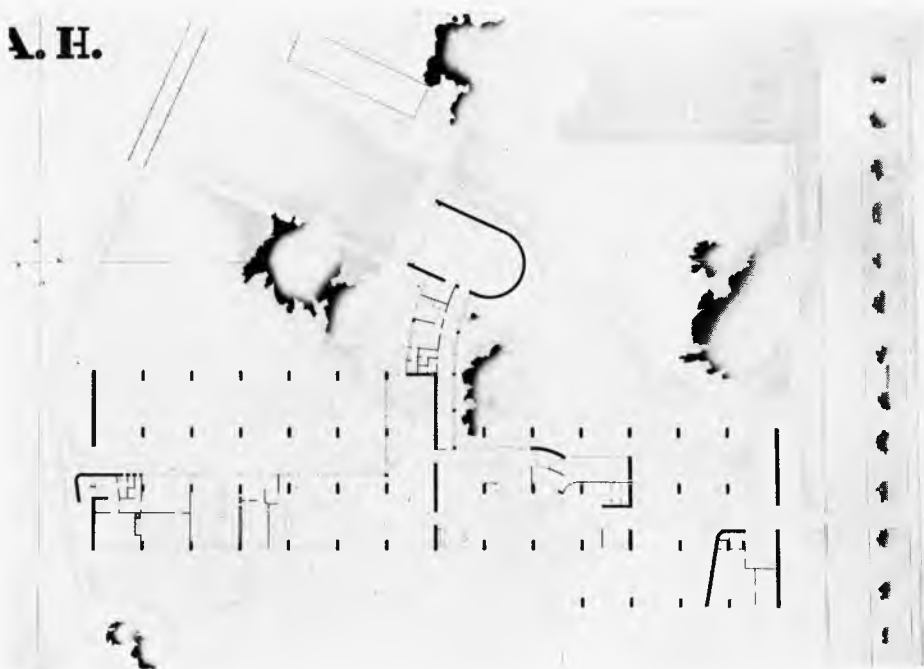
przekrój



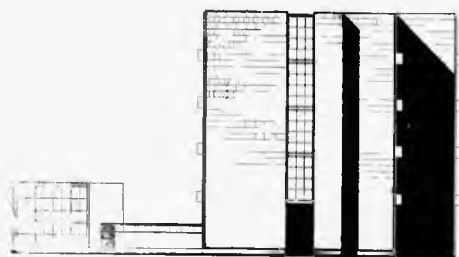
A P A R T A M E N T - H O U S E

projekt Barbary Brukalskiej

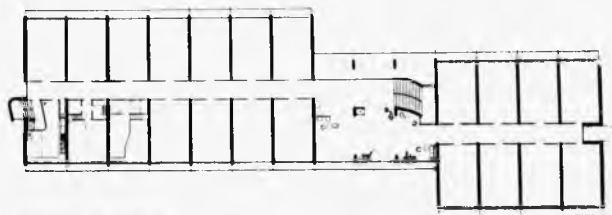
A. H.



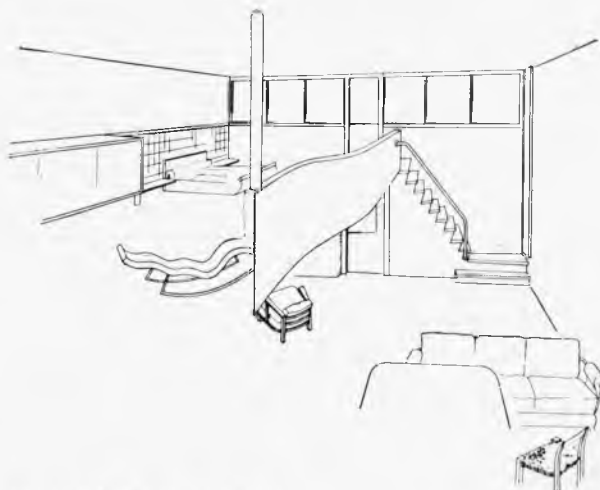
plan parteru i sytuacja



elewacja



plan piętra



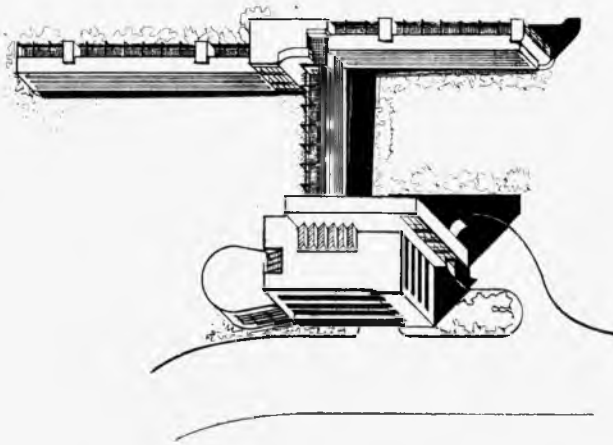
perspektywa wnętrza



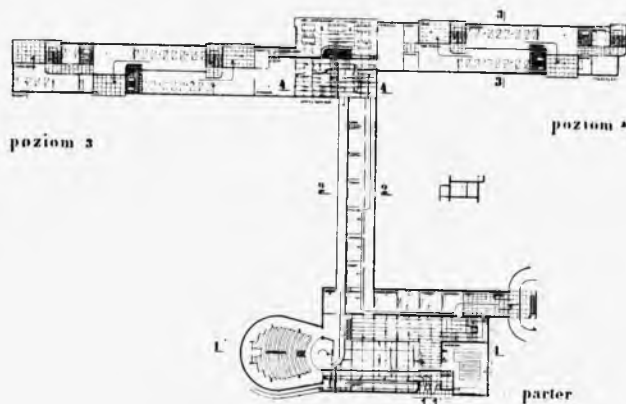
perspektywa

I N S T Y T U T P S Y C H O P A T O L O G I C Z N Y

projekt Zofji Łapińskiej

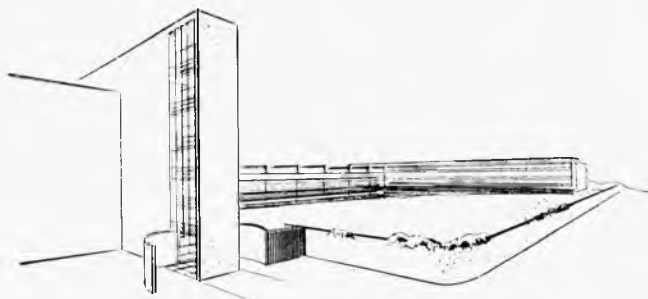


aksonometria

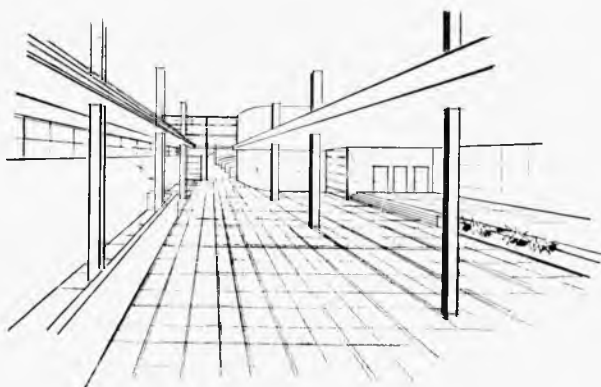


plan

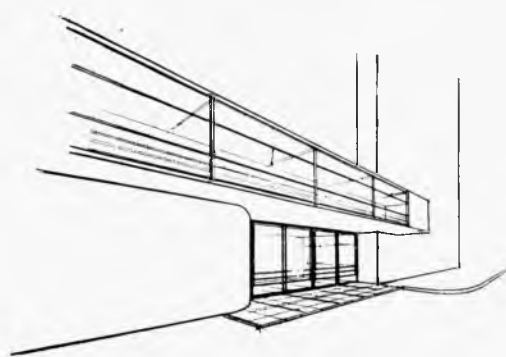
podjazd



hall

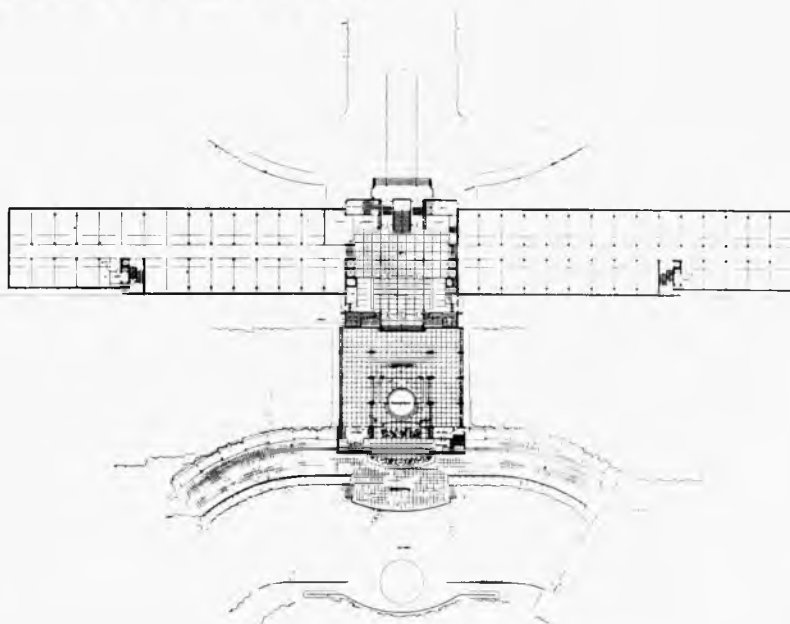


wejście



H O T E L - K A S Y N O

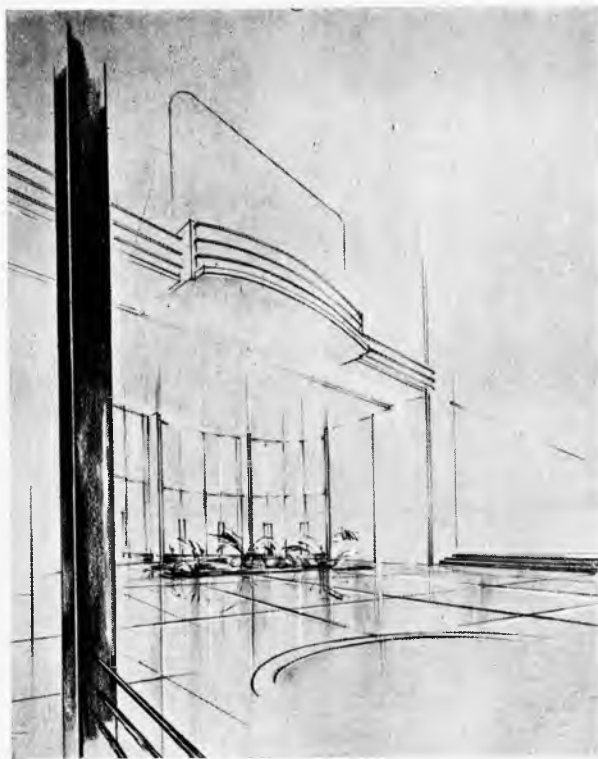
projekt Juljana Dumnickiego



plan



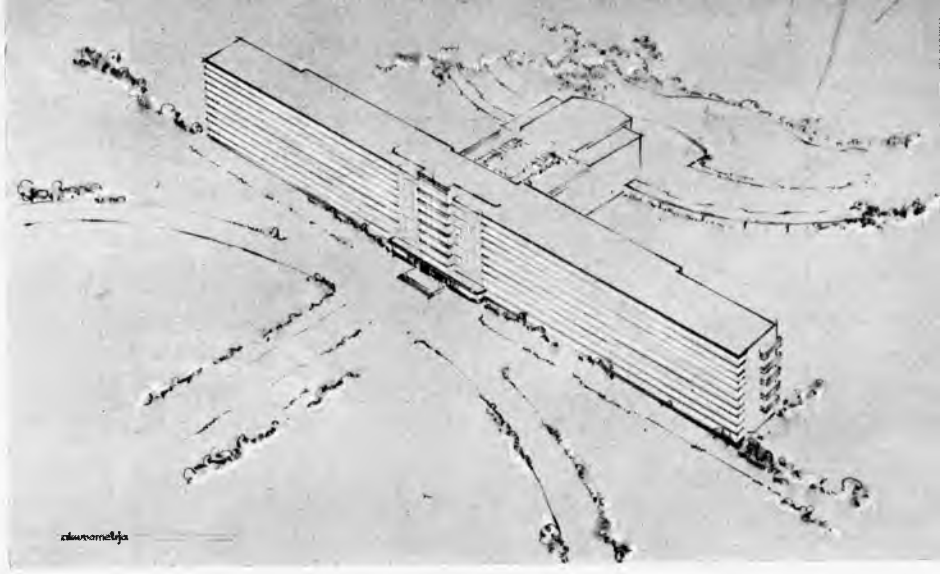
perspektywa



perspektywa wnętrza



elevacja

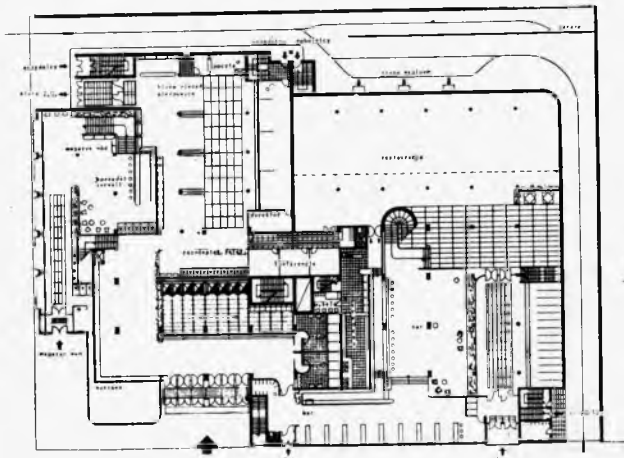
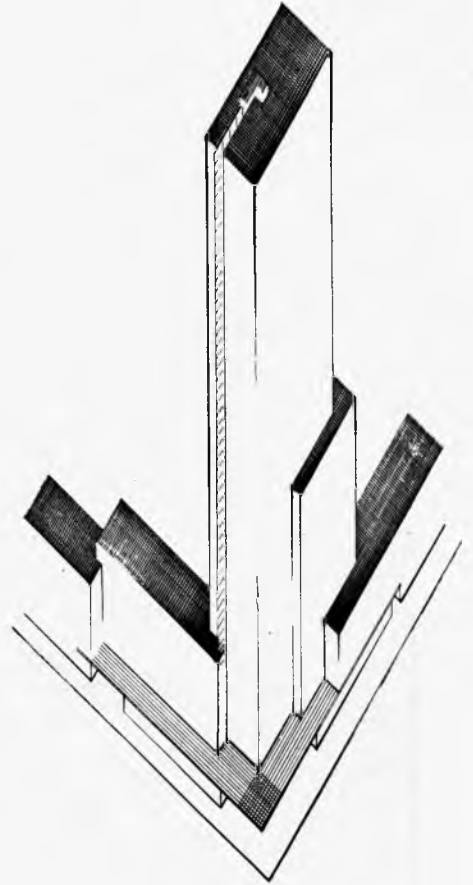


aksonometria

DOM BIUROWY

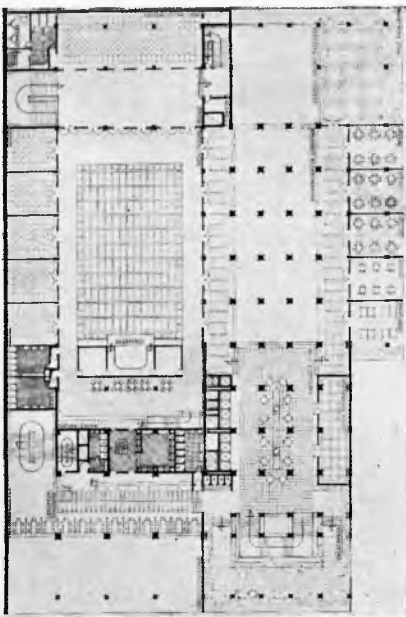
projekt Bohdana Damięckiego

aksonometria

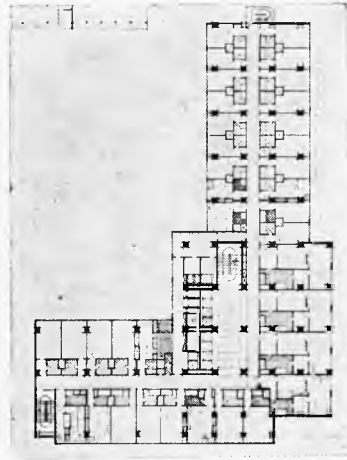


A

plan parteru



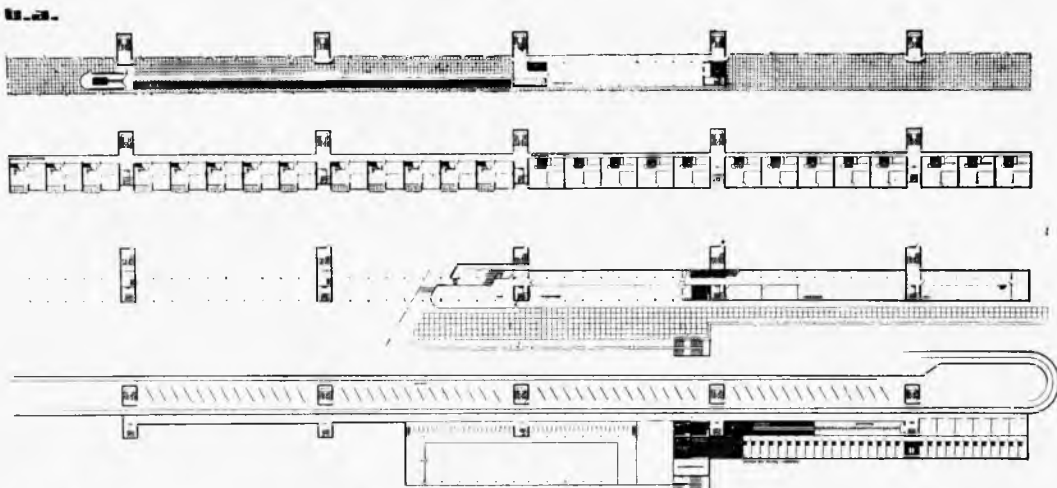
plan piętra



piętro typowe
plan

BLOK APARTAMENTÓW

projekt Jana Cybulskiego

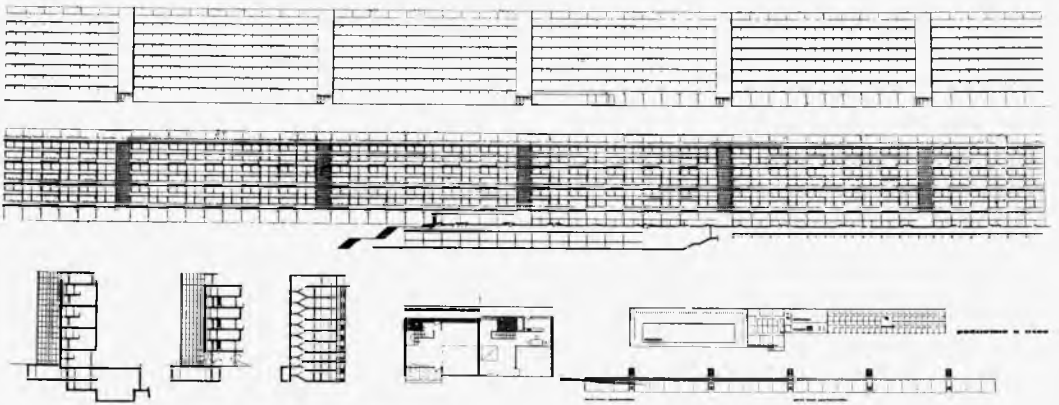


plany podziemi, parteru, pięter i tarasu

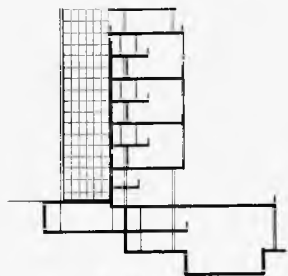


perspektywa

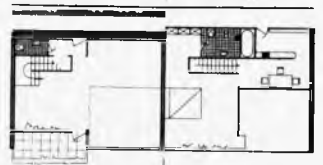
B-a.



elewacje, przekroje, plany



przekrój



plany mieszkań

**P R O J E K T Y
D Y P L O M O W E**

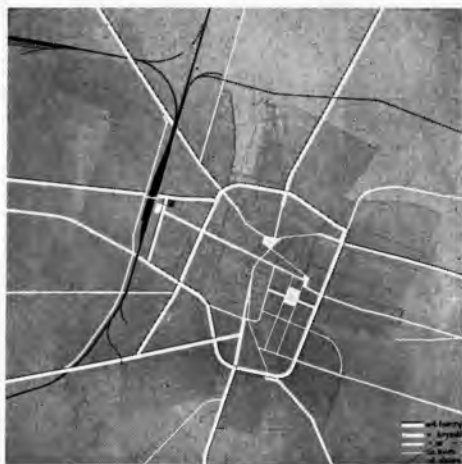
(Budowa Miast)

wykonane pod kierunkiem

PROF. TADEUSZA TOŁWIŃSKIEGO

K I E L C E

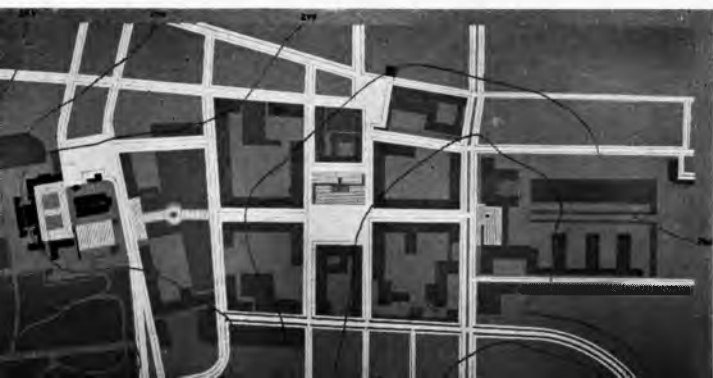
projekt Bolesława Malisza



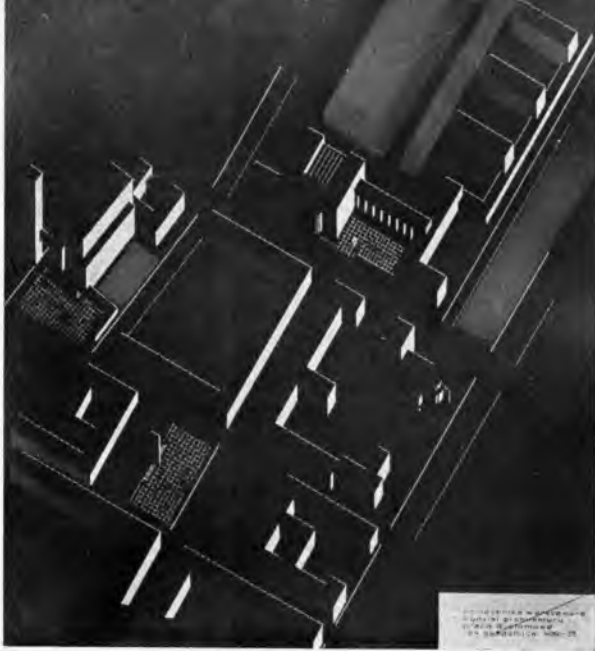
szemat
komunikacji



szemat
dzielnic



dzielnica
reprezentacyjna



szczegół
dzielnicy
reprezentacyjnej

plan ogólny

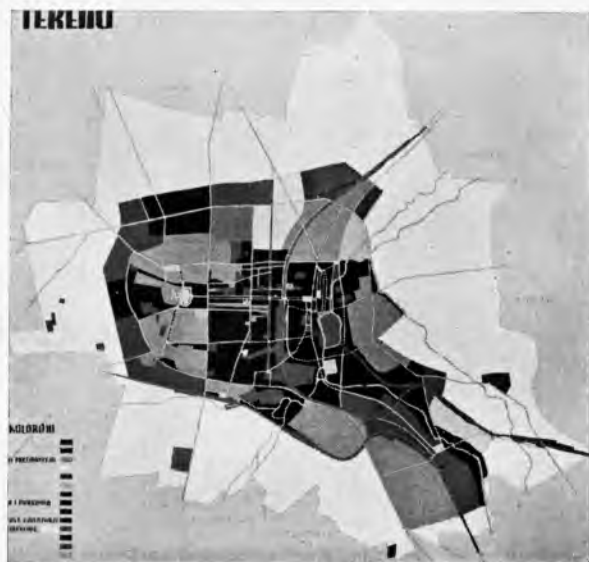


CZĘSTOCHOWA

projekt Władysława Niemierko



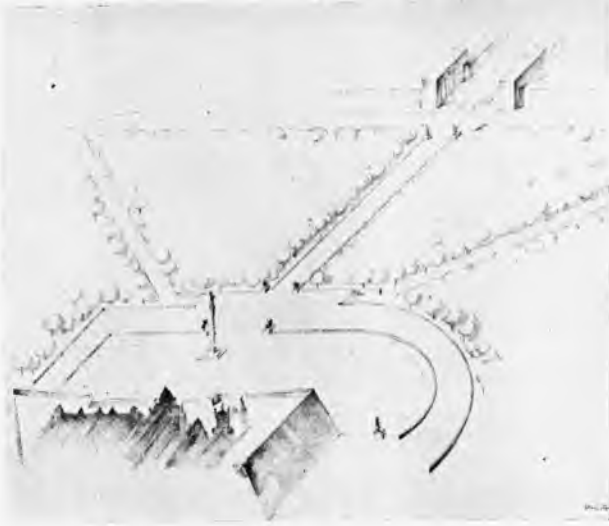
szemat
komunikacji



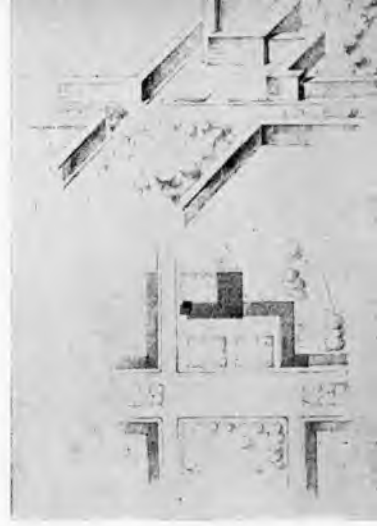
podział
terenu



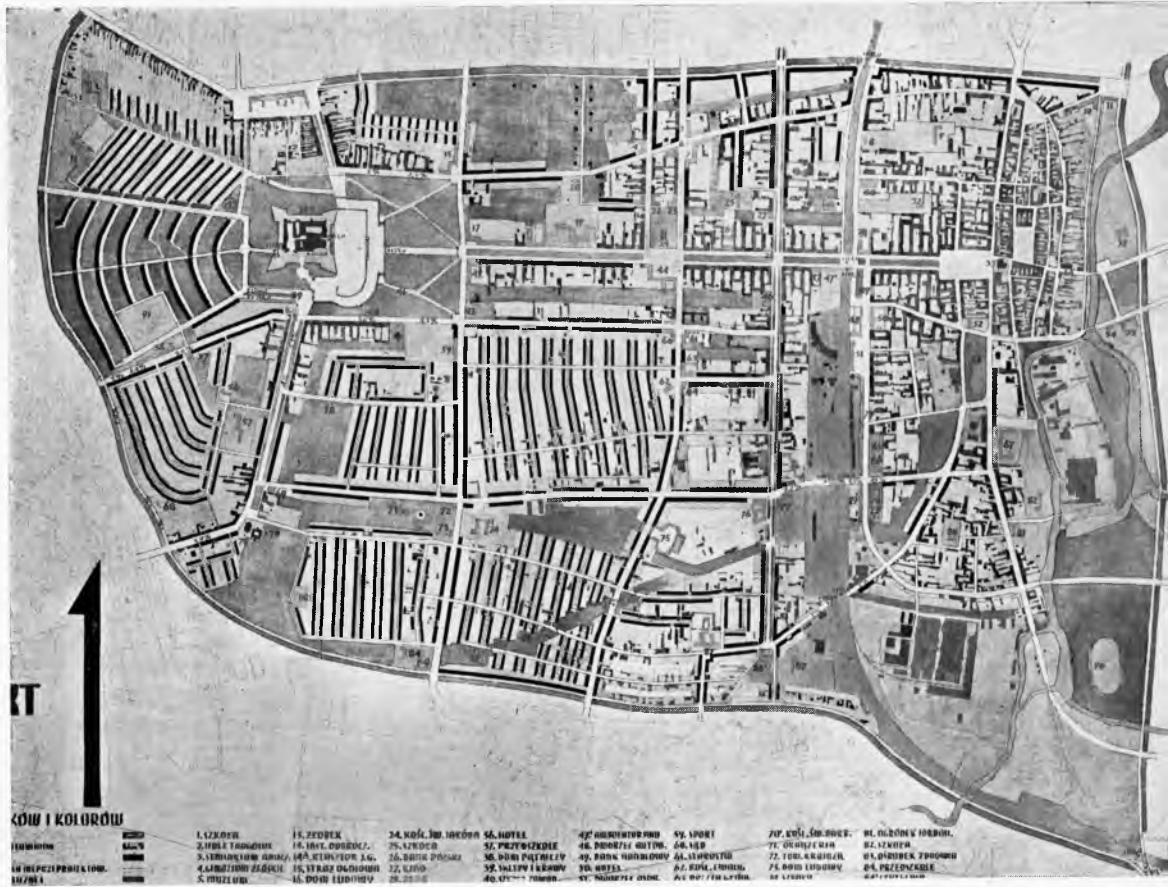
gęstość
zaludnienia



fragmety śródmieścia



aksonometria i plan



plan ogólny

Ł U C K

projekt Aliny Straszakowej

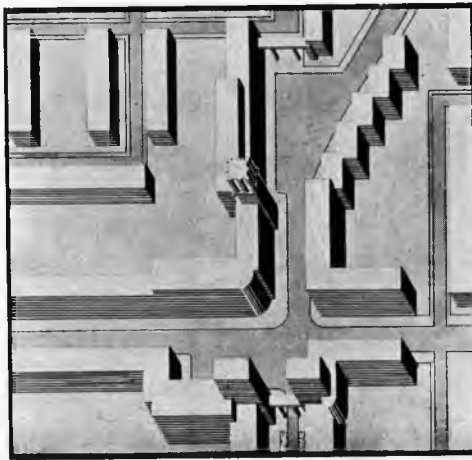
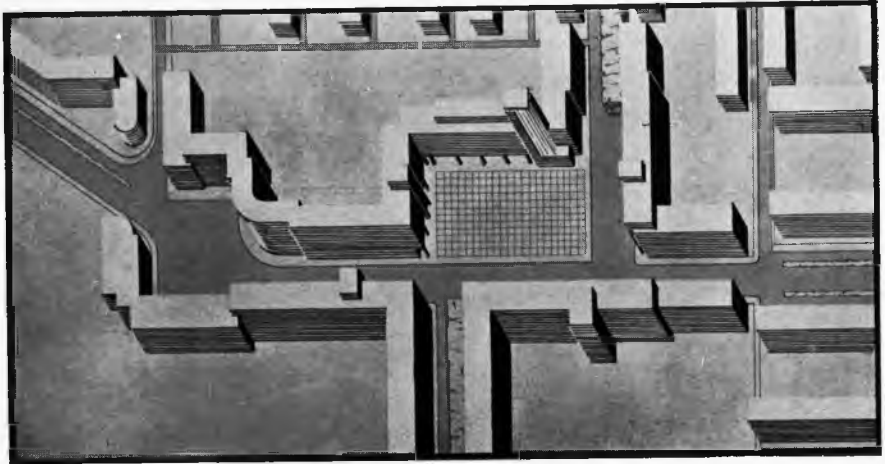
szemat komunikacji



plan regulacji

perspektywa centrum





fragmenty
śródmieścia

plan ogólny



100 LAT TEMU
PISANO GĘSIM PIÓREM



DZIS PISZĄ WSZYSCY
NA MASZYNACH

F.K.

PAŃSTWOWE WYTWÓRNIE UZBROJENIA
BIURO SPRZEDAŻY • WARSZAWA • OSSOLIŃSKICH 1

KOSZYKOWA 55

TELEFON 8-77-68

ZWIĄZEK SŁUCHACZÓW ARCHITEKTURY

poleca

ARCHITEKTÓW
KREŚLARZY
GRAFIKÓW

budowy • przeróbki • rekon-
strukcje • projektowanie
i urządzenie wystaw skle-
powych, stoisk, kiosków
witryn sklepowych
urządzenie wnętrz
plakaty, ulotki, reklamy

W części II-ej mylnie zostało podane imię, zamiast Cyprian Jaworski winno być p. Józef Jaworski

CZĘŚĆ II

PLAKATY



J. Hryniewiecki



J. Hryniewiecki
S. Osiecki



M. Nowicki
S. Sandecka



M. Nowicki
S. Sandecka



M. Nowicki
S. Sandecka



S. Jankowski
P. Siwik



Jan Słomczyński



Cyprjan
Jaworski

PLAKATY



Jan Poliński



A. Bowbelski
Z. Gorski



A. Bowbelski
Z. Gorski



Jan Poliški



A. Bowbelski
Z. Gorski



Wojciech Jakimowicz

PLAKATY



Cyprjan Jaworski



Jerzy Soltan



Eugenjusz Szparkowski



Cyprjan Jaworski



A. Bowbelski
M. Nowicki
S. Sandecka

PLAKATY

PLAKATY



Jan Poliński
Jan Słomczyński



M. Nowicki
S. Sandecka



A. Bowbelski
Z. Gorski



Jan Poliński
Bolesław Przyłuski



Janusz Alchimowicz



Eugeniusz Szparkowski

PLAKATY



Jan Poliński



S. Jankowski
P. Siwik

PLAKATY



Juljan Izdebski



Wojciech Jakimowicz



Jan Poliński



Jan Poliński



M. Nowicki
S. Sandecka



A. Bowbelski
Z. Gorski



M. Nowicki
S. Sandecka



A. Bowbelski



A. Bowbelski
Z. Gorski



A. Bowbelski
Z. Gorski



Roman Wylcan



Jan Poliński



Jan Poliński



Roman Wylcan



Michał Nałęcz-Dobrowolski



Wojciech Jakimowicz



Janusz Alchimowicz
Jan Kowalski



Włodzimierz Łukasik

Michał Nałęcz-Dobrowolski



Włodzimierz Łukasik

S. Jankowski
P. Siwik



Juljan Izdebski

Juljan Izdebski



Jan Knothe



Jan
Poliński



Jan
Poliński



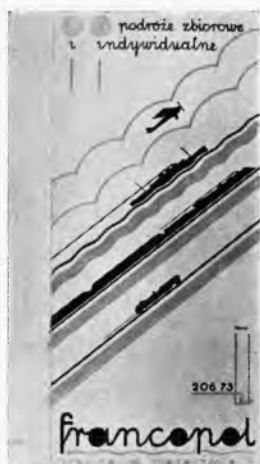
Jan
Poliński



Jan Poliński



Adam Bowbelski



Michał Nałęcz-
Dobrowolski



Roman Wylcan



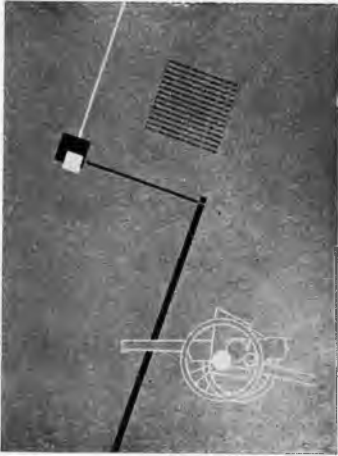
Jan Paliński



Michał Dobrowolski



Jan Paliński



Jan Paliński

OKŁADKI REKLAMKI

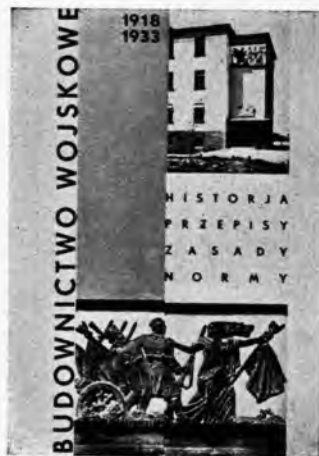


J JERCI

M. Nowicki
S. Sandecka



Roman Wylcan



Jan Paliński



Jan Pągowski



Jan Polinski



Jan Polinski



M. Nowicki S. Sandecka



Jerzy Soltan



Jan Polinski



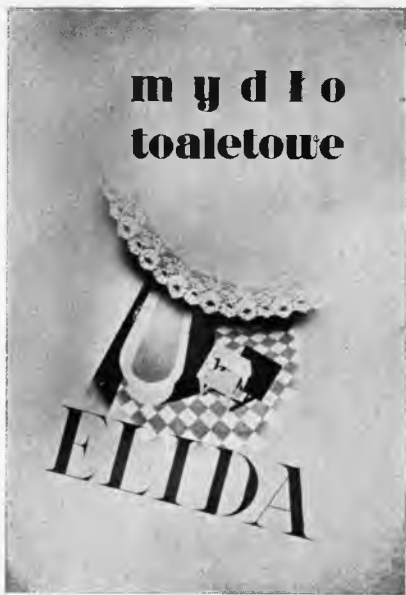
S. Osiecki
J. Hryniewiecki



S. Osiecki
J. Hryniewiecki



M. Nowicki
S. Sandecka



Jan Poliński



Eugenjusz Wierzbicki



Jan Poliński



Eugenjusz Wierzbicki



Eugenjusz Szparkowski



Jacek Kopczyński



Jerzy Hryniewiecki



S. Osiecki J. Hryniewiecki



S. Osiecki
J. Hryniewiecki



M. Nowicki
S. Sandecka

ILUSTRACJA



Eugenjusz
Wierzbicki



E. Wierzbicki



E. Wierzbicki



E. Wierzbicki



Jerzy Brzeziński



• FUTRA •

M. Nowicki
S. Sandecka



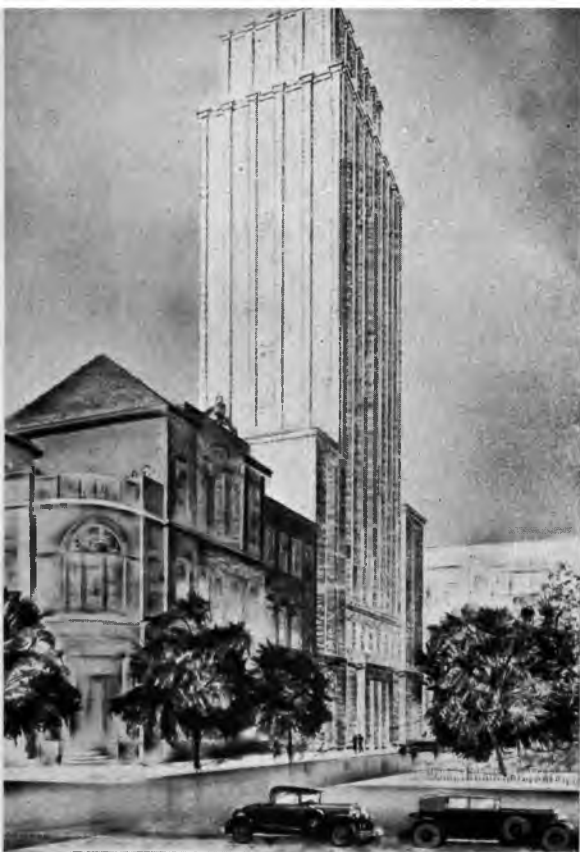
E. Wierzbicki

ILUSTRACJA

Album odbito na papierze
kredowym J. FRANASZEK



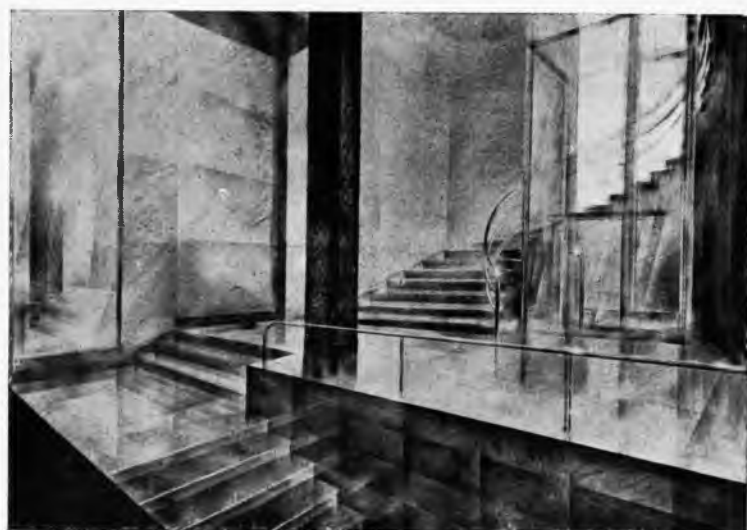
E. Wierzbicki



E. Szparkowski



W. Jakimowicz



E. Szparkowski

E. Szparkowski



R
Y
S
U
N
E
K



J. Brzeziński



J. Brzeziński

MALARSTWO



S. Zamecznik

J. Brzeziński





Jerzy Soltan



M O D A



Roman Wylcan



K. Zakrzewski

KARYKATURY



Stanisław
Zamecznik



J. Brzeziński



K. Zakrzewski



K. Zakrzewski

K A R Y K



J. Brzeziński



K. Zakrzewski



K. Zakrzewski



J. Brzeziński

A T U R Y



K. Zakrzewski



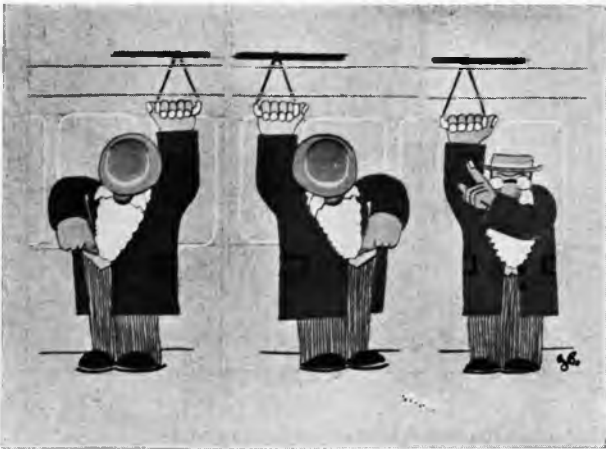
K. Zakrzewski



J. Brzeziński



Jerzy Brzeziński



I L U S T R A C J A

J. Brzeziński

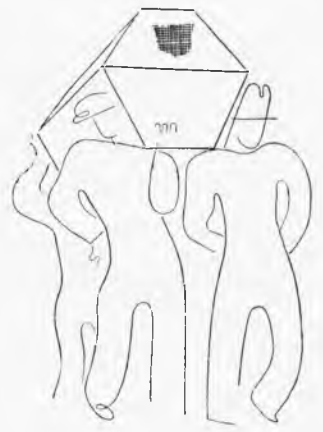


M. Nowicki
S. Sandecka





M. Nowicki
S. Sandecka



M. Nowicki, S. Sandecka





Jerzy
Hryniewiecki
Stefan
Osiecki



Jan Poliński
Stan. Polujan



Stefan Żychoń



Stefan Żychoń



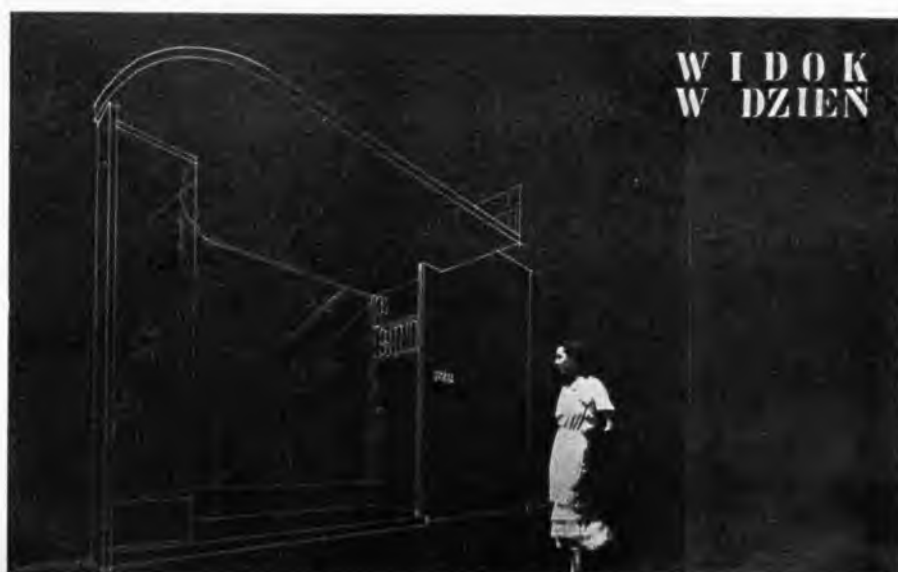
Walery
Krasnosielski



Jan Poliński
Stan. Polujan



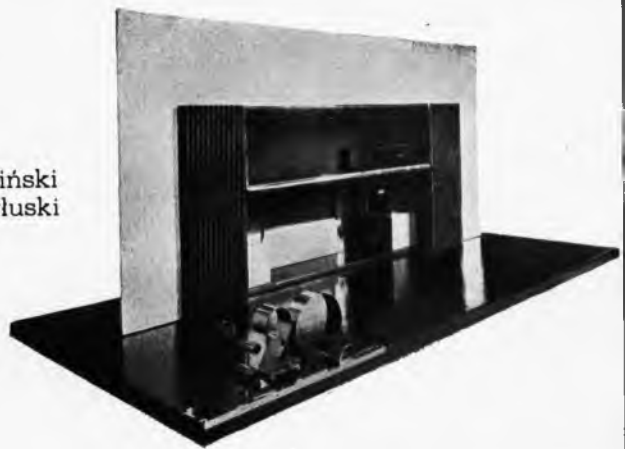
Stefan
Żychoń



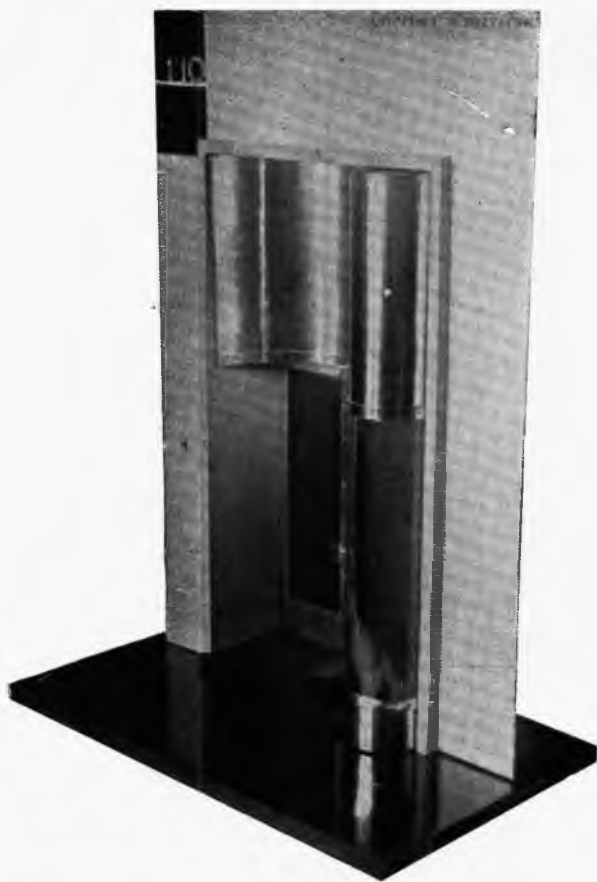
P. M. Lubiński
Z. Karpiński



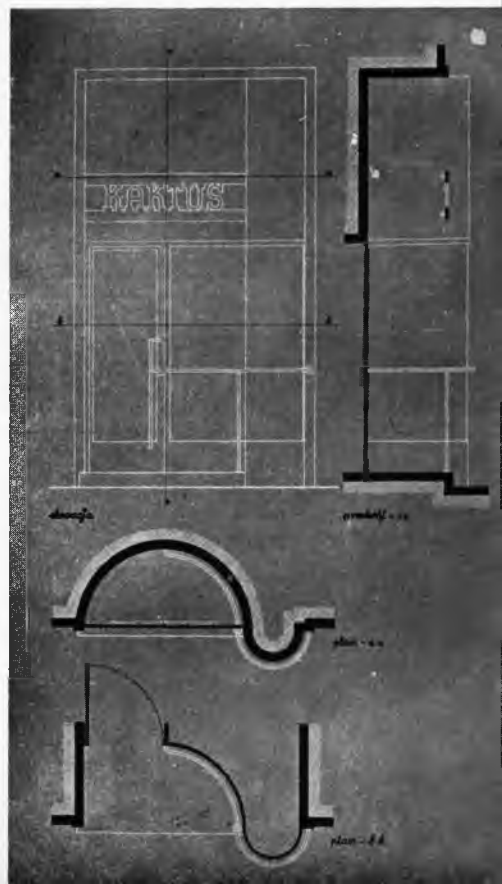
M. Nowicki
S. Sandecka



J. Poliński
B. Przyłuski



J. Poliński
B. Przyłuski

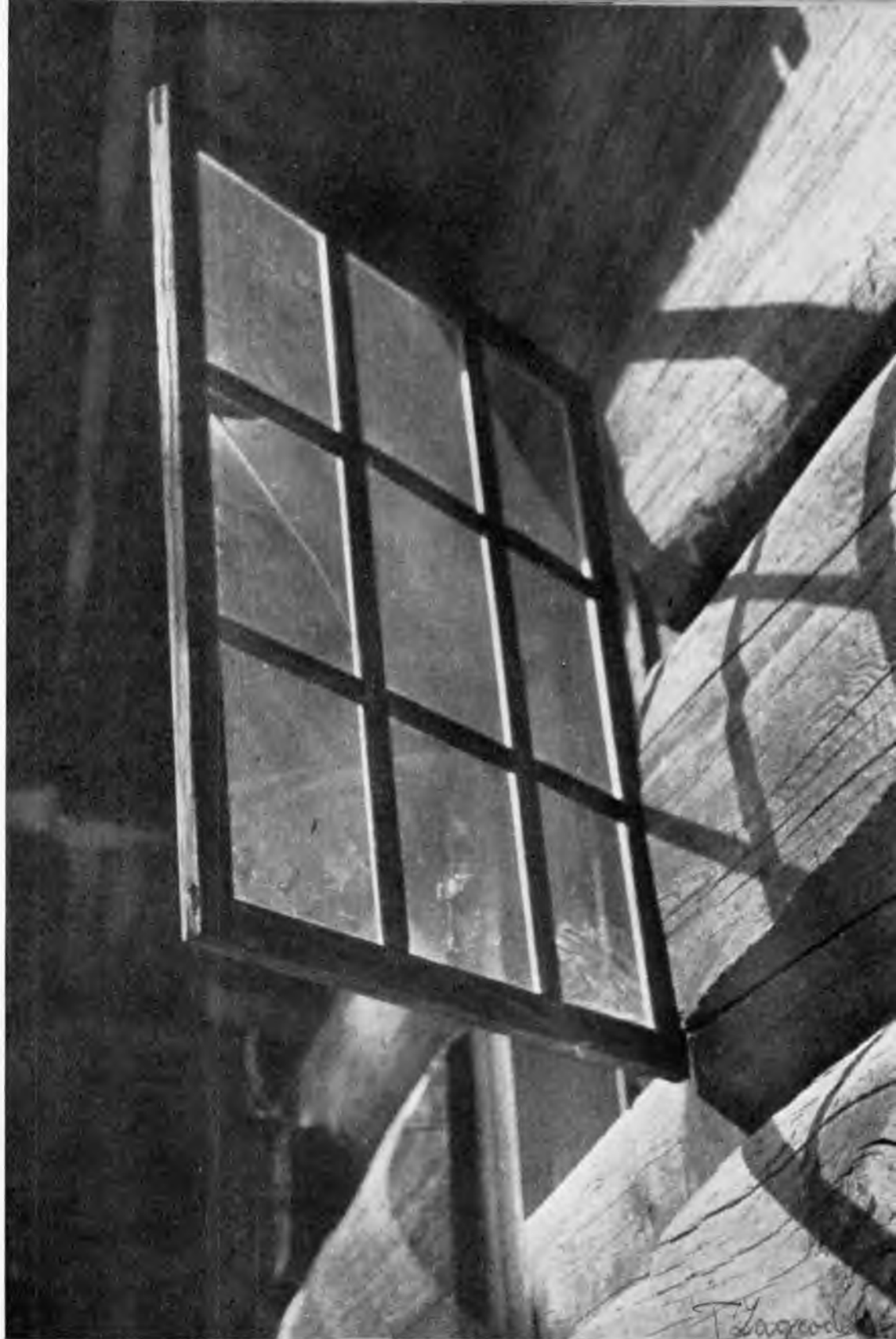




Marek Brudnicki



Marek
Brudnicki



Tadeusz Zagrodzki

FOTOGRAFJA



Jerzy Brzeziński

Jerzy Brzeziński





Tadeusz Zagrodzki

Stanisław Zamecznik
Autoportret





Jerzy Brzeziński

Jerzy Brzeziński





Tadeusz Zagrodzki

Tadeusz Zagrodzki





Jerzy Brzeziński



Tadeusz Zagrodzki



Jerzy
Brzeziński

Jerzy Brzeziński





M E B L E



Michał Nałęcz-
Dobrowolski

CZĘŚĆ III

Z Ż Y C I A

Z W I Ą Z K U
S Ł U C H A C Z Ó W
A R C H I T E K T U R Y



prezydjum i sekretariat Z. S. A.



bibljoteka i komisje Z. S. A.



kram i bufet Z. S. A.



komisja wydawnicza Z. S. A.



Grupa uczestników wycieczki
Z. S. A. do Hiszpanji

Fragment z Balu Młodej Archi-
tektury



Fragment z dancingu pod nazwą
„Pijane Zwierzęta”



Propaganda Balu prowadzona
przez członków Z. S. A.



I O G Ó L N O P O L S K I Z J A Z D S T U D E N T Ó W A R C H I T E K T U R Y

W roku 1930 odbył się, z inicjatywy Z. S. A. Warszawa, I Ogólnopolski Zjazd Studentów Architektury. W Zjeździe brały udział: Związek Studentów Architektury Politechniki Lwowskiej, Koło Studentów Polaków Architektury Politechniki Gdańskiej i Związek Słuchaczy Architektury Politechniki Warszawskiej.



prezydjum zjazdu



uczestnicy zjazdu
zgromadzeni na
wydziale architek-
tury

KONKURS NA PLAKAT BALU MŁODEJ ARCHITEKTURY 1935



I nagroda
Jan Poliški



II nagroda
A. Bowbelski
Z. Gorski



III nagroda
Jerzy Dobek

Prace wyróżnione



Janusz
Alchimowicz



J. Poliński
J. Słomczyński



Janusz
Alchimowicz



Wojciech
Jakimowicz

Plakat propagujący pracę członków Związku

ARCHITEKTÓW
GRAFIKÓW
KREŚLARZY

ZSZA ZWIĄZEK
SŁUCHACZÓW
ARCHITEKTURY

TEL. 8-77-68. KOSZYKOWA 55

POLECA budowy, przeróbki, rekonstrukcje, projektowanie i urządzenie wystaw sklepowych, stoisk, kiosków, dekoracje witryn sklepowych, urządzenia wnętrza i itp.

WAKACYJNE OBOZY INWENTARYZACYJNE



Wakacyjne obozy inwentaryzacyjne dają możliwość studentom odrobienia ćwiczeń z Architektury Polskiej pod bezpośrednim kierownictwem instruktorów z Zakładu Architektury Polskiej i Historji Sztuki.

Pierwszy taki obóz powstał w r. 1930 na Huculszczyźnie i obejmował wyłącznie odrabiających I części Architektury Polskiej (budownictwo drewniane). Dodatkowo wyniki tego pierwszego obozu zdecydowały na powstanie następnych.

Obozy wakacyjne nie wpłynęły na zmianę programu, zmienił się tylko sam sposób odrabiania ćwiczeń.

Program wymaga złożenia kwestionariusza z budownictwa drewnianego z pomierzonymi typowymi przykładami oraz z II części opisu analitycznego zabytku monumentalnego (np. Kościół, Zamek, Kamienica) opartego na szczegółowym pomiarze. Pomiar ten niezawsze jest na poziomie odpowiednim.

Wykonywany przez niedoświadczonego studenta bardzo często wykazuje brak zasadniczych wymiarów, chaos w rysunkach, nie odpowiada wymaganiom i nie daje wyników proporcjonalnych do włożonej pracy.

Te wszystkie trudności zostają po większej części usunięte w obozach inwentaryzacyjnych.

Na pierwszy plan wysuwają się korzyści dla odrabiających ćwiczenia.

Student pracuje pod kierunkiem instruktorów. Zamiast chaotycznej pracy zaczyna pracować planowo i zaznajamia się z t. zw. pomiarem instrumentalnym. Kierownictwo obozu kieruje się zasadą żeby każdy pracownik przeszedł wszystkie możliwe etapy pomiaru, nauczył się pracować na wszystkich instrumentach mierniczych. A teraz pierwsze bezpośrednie zetknięcie się z obiektem nieraz wysokiej wartości zabytkowej lub naukowej pozwala młodemu badaczowi wyciągnąć jaknajwiększe korzyści. Tembardziej, że po zakończeniu obozu prawie zawsze odbywa się wycieczka o charakterze naukowym. Dla niektórych studentów bywa to czasem pierwsze i ostatnie zetknięcie się z pracą naukową w terenie.

Nic też dziwnego, że obozy przyjęły się na Wydziale, i cieszą się coraz większym powodzeniem.

Stronę organizacyjną wziął na siebie Związek Słuchaczy Architektury. Kierownictwo oczywiście spoczywa w rękach Zakładu Architektury Polskiej.

W r. 1933 zostały już zorganizowane trzy obozy.

Dwa z nich dla odrabiających ćwiczenia z I cz. kursu. Jeden na Huculszczynie i dorzeczu Czeremosza, drugi na Polesiu, w powiecie Stolińskim. Trzeci obóz, zgrupował po raz pierwszy ćwiczeniowców II części kursu. (Architektura monumentalna). Obóz odbył się w Gnieźnie. Zaczęto pomiar Katedry miejscowej, największego bodaj kościoła w Polsce.

Obóz na który zjechał p. prof. O. Sosnowski, był gościnnie podejmowany przez J.E. ks. biskupa Laubitz, a witany przyjaźnie przez całe miasto.

W roku następnym powtórzono wszystkie trzy obozy: na Huculszczynie, Polesiu i w Gnieźnie. Ciekawem jest porównanie warunków życia na tych trzech obozach. Na Polesiu największy prymityw, warunki mieszkaniowe bardzo złe, odżywianie nie lepsze. Na Huculszczynie, to jak w górach dużo siana, mleka i pięknych widoków. W Gnieźnie natomiast życie prawie luksusowe. Wygodne mieszkania, natryski, dobra kuchnia, rozrywki, kino, dancng i t. d. Również i komunikacja była różna, do Gniezna kolej a w Gnieźnie dorożki, na Polesiu nużące, długie podróże małymi wózkami po błotach, przeprawy w bródno i komary.

Jest co wybierać i czym się cieszyć. Trudno zmieścić w skromnych ramach artykułu cały wielki świat wrażeń osiągniętych przy pracy pomiarowej na poszczególnych obozach.

Trzeba sobie uprzytomnić społeczne znaczenie obozów. W głuchym zakątku Rzeczypospolitej taki obóz, to wyraźne poselstwo nauki polskiej, to pozostawienie w świadomości miejscowej ludności potrzeby ochrony i opieki nad zabytkiem. To zadokumentowanie przynależności zapomnianej osady do Państwa. Otem się nie zapomina.

B. G.

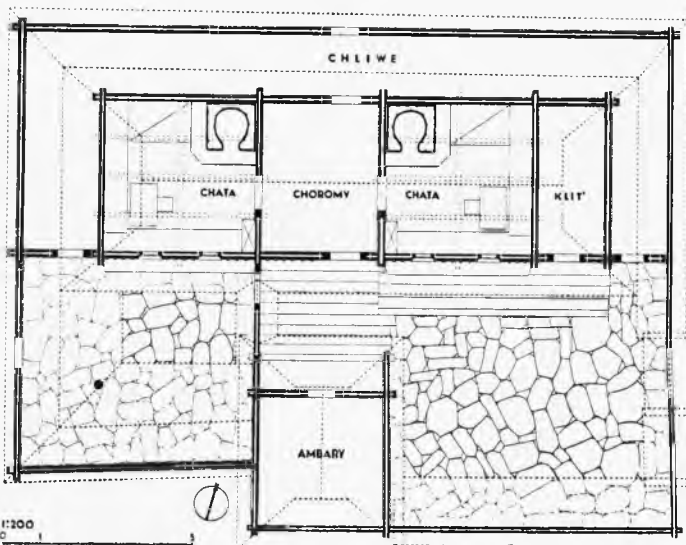




Polesie



Huculszczyna



plan graźdy
huculskiej

Album odbito na papierze
kredowym J. FRANSZEK

S P I S R Z E C Z Y

CZĘŚĆ I

PRACE DYPLOMOWE WYKONANE NA WYDZIALE
POLITECHNIKI WARSZAWSKIEJ

CZĘŚĆ II

PRACE POZAUCZELNIANE CZŁONKÓW Z. S. A.

CZĘŚĆ III

Z ŻYCIA ZWIĄZKU SŁUCHACZÓW ARCHITEKTURY
POLITECHNIKI WARSZAWSKIEJ (Z. S. A.)

W części I-ej zostało umieszczone mylnie imię: Michał Kuźma – winno być Mieczysław Kuzma
W części II-ej: zamiast Cyprjan Jaworski winno być Józef Jaworski

