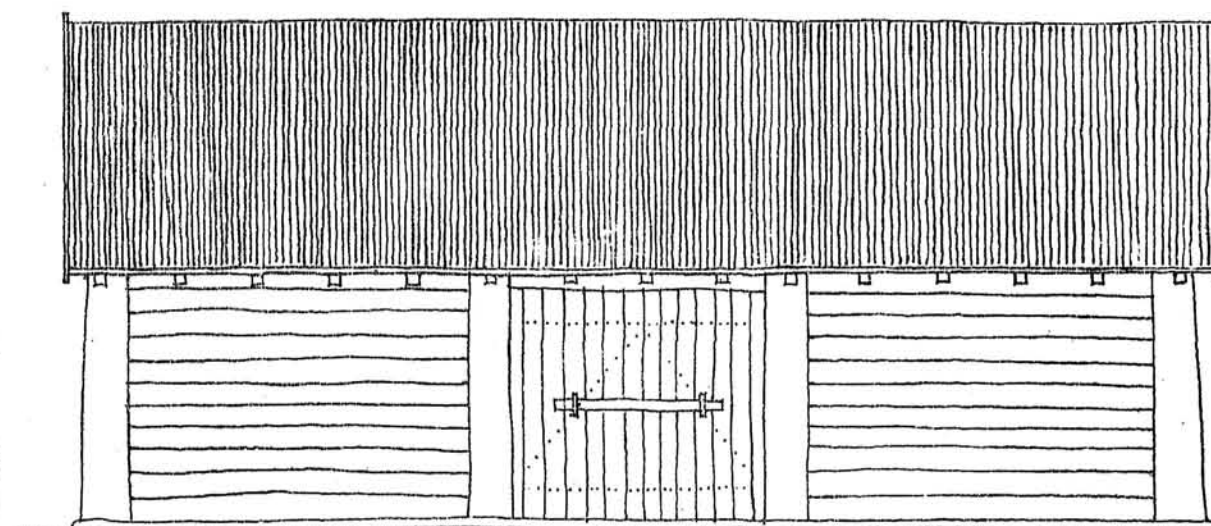
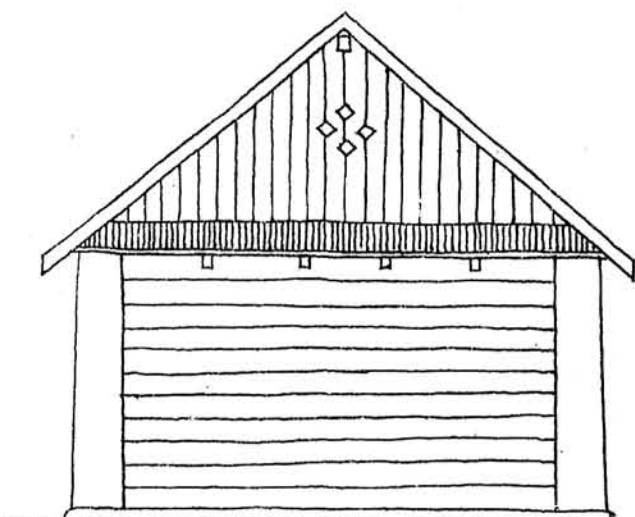


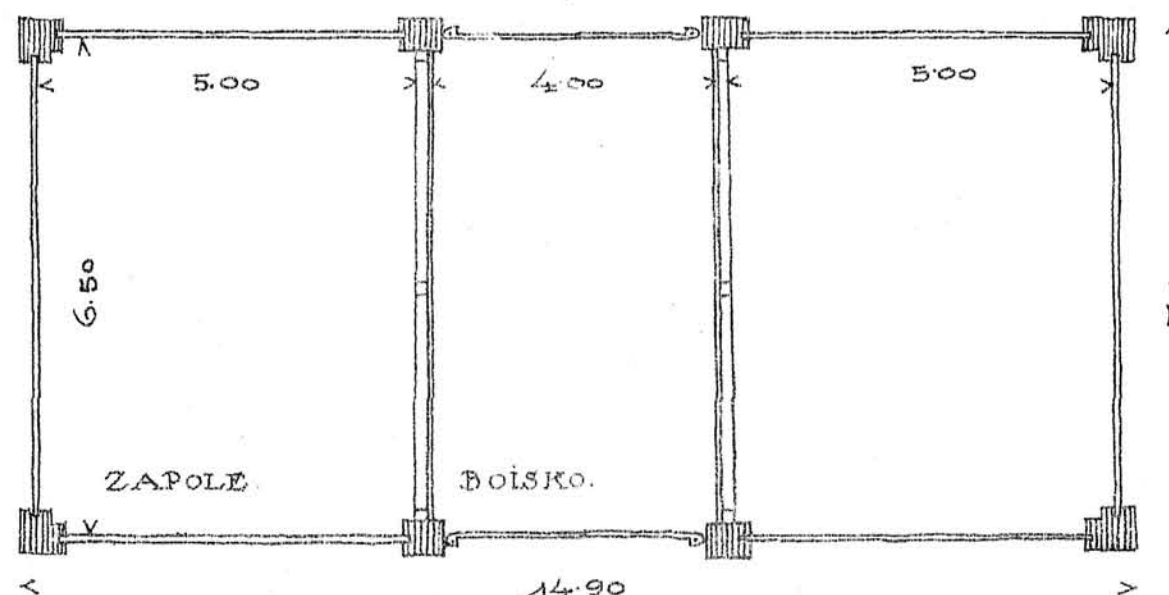
SYTVACYA.
SKALA 1:500.



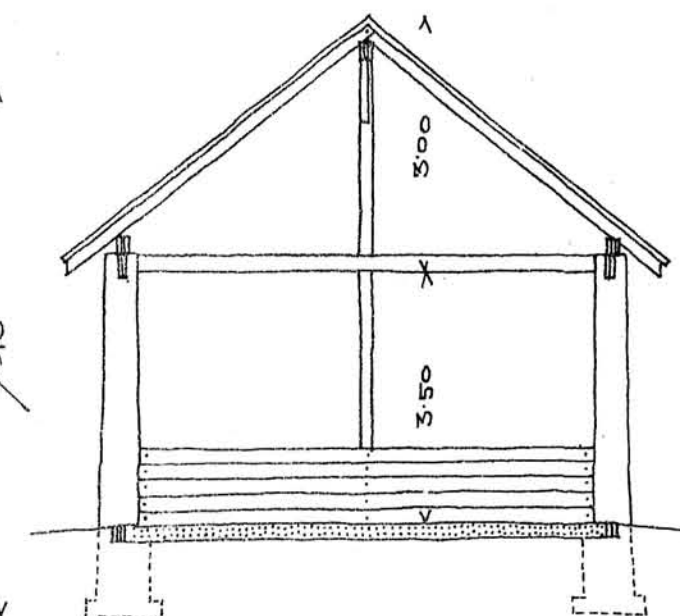
STRONA WSCHODNIA.



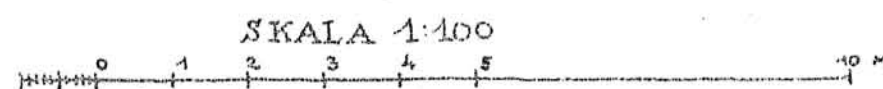
STRONA PÓŁNOČNA.

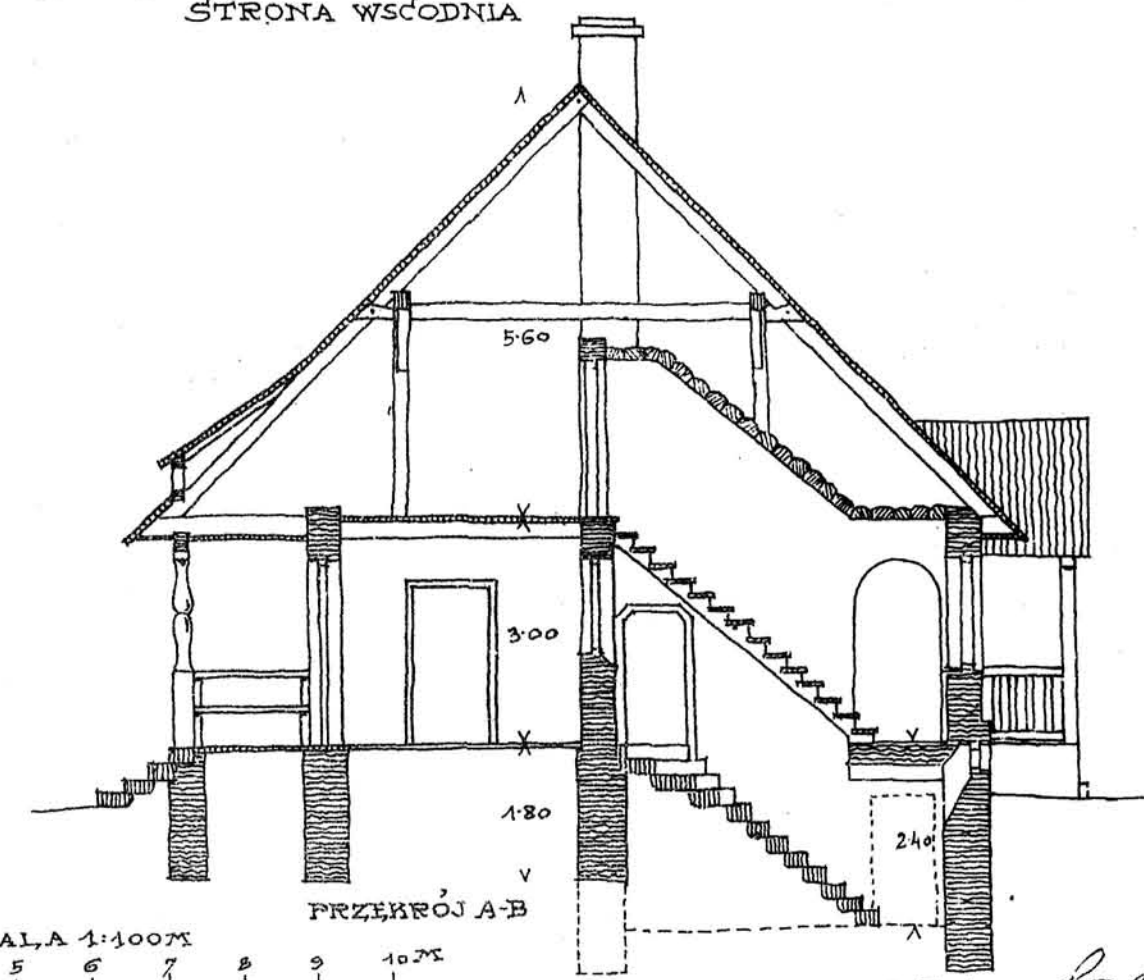
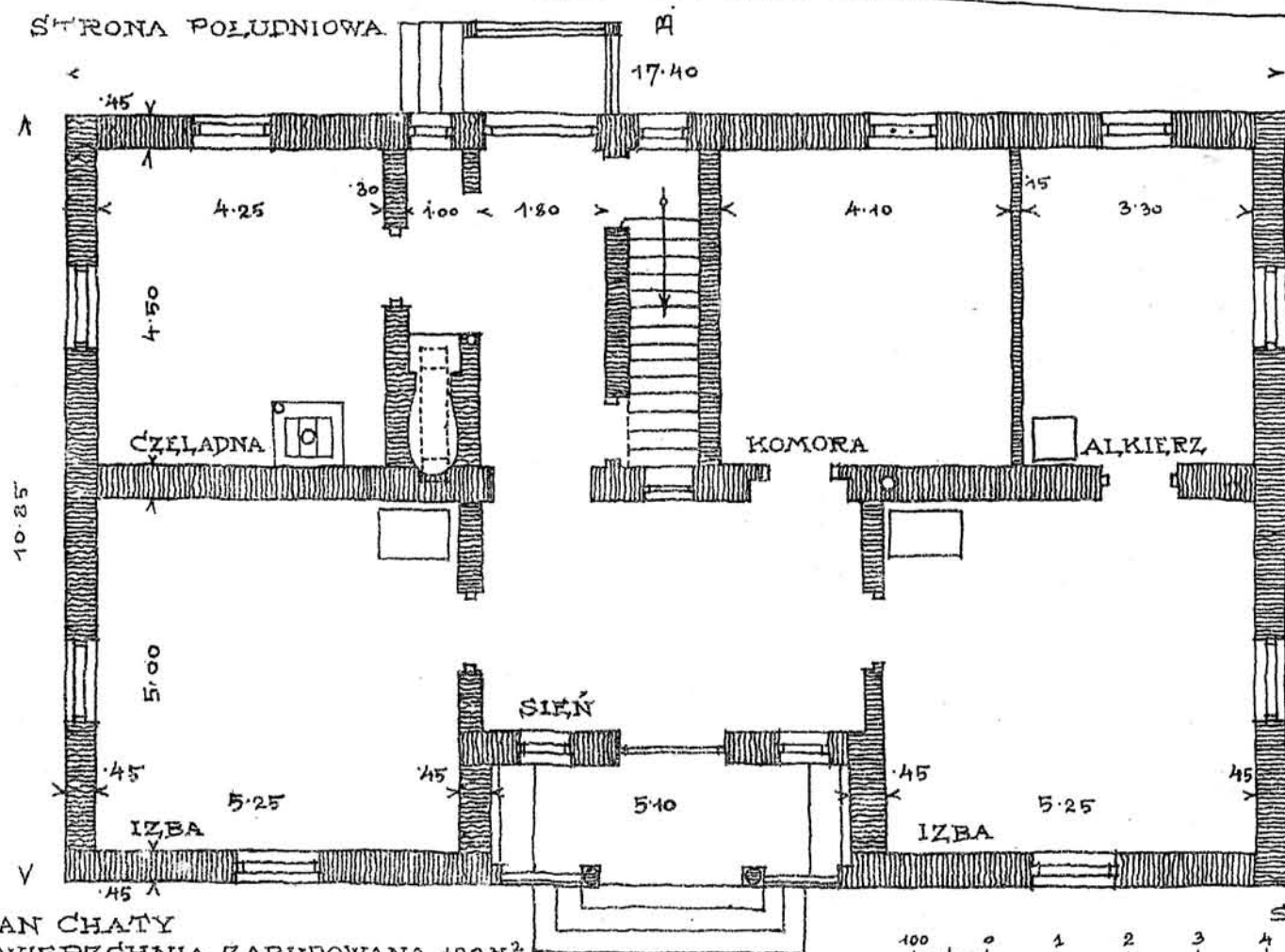
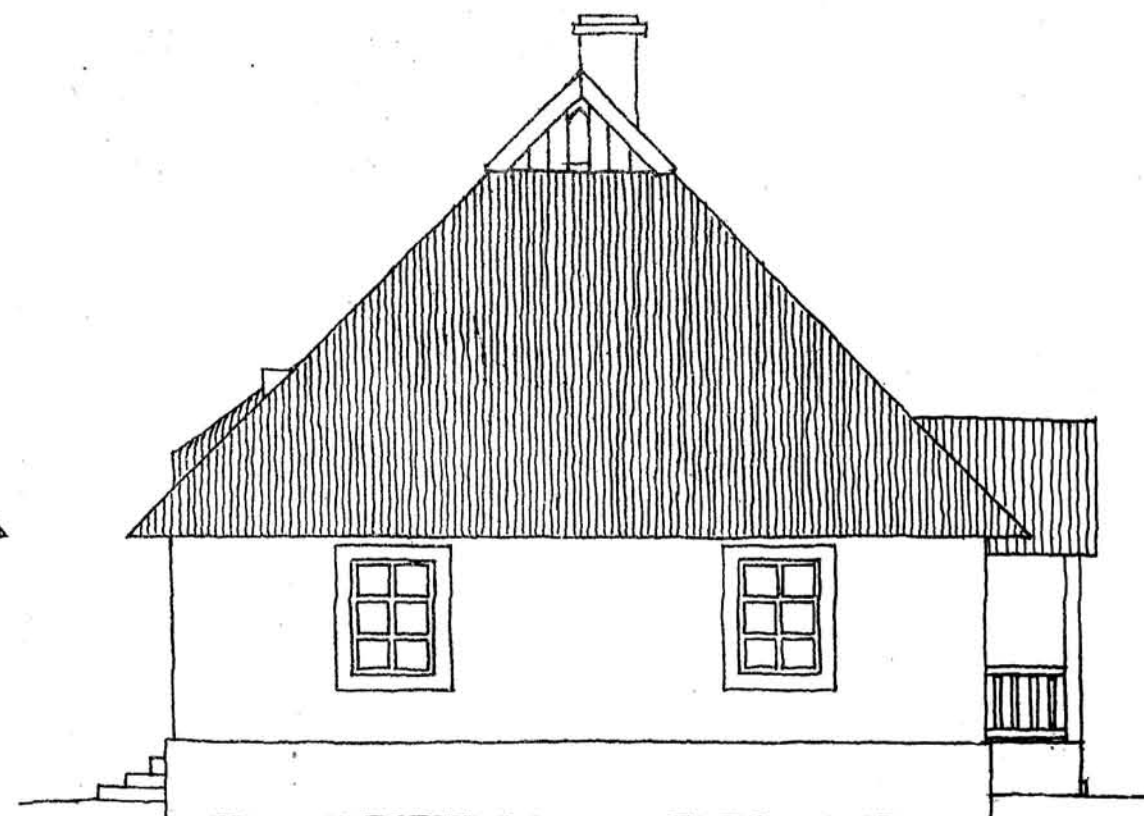
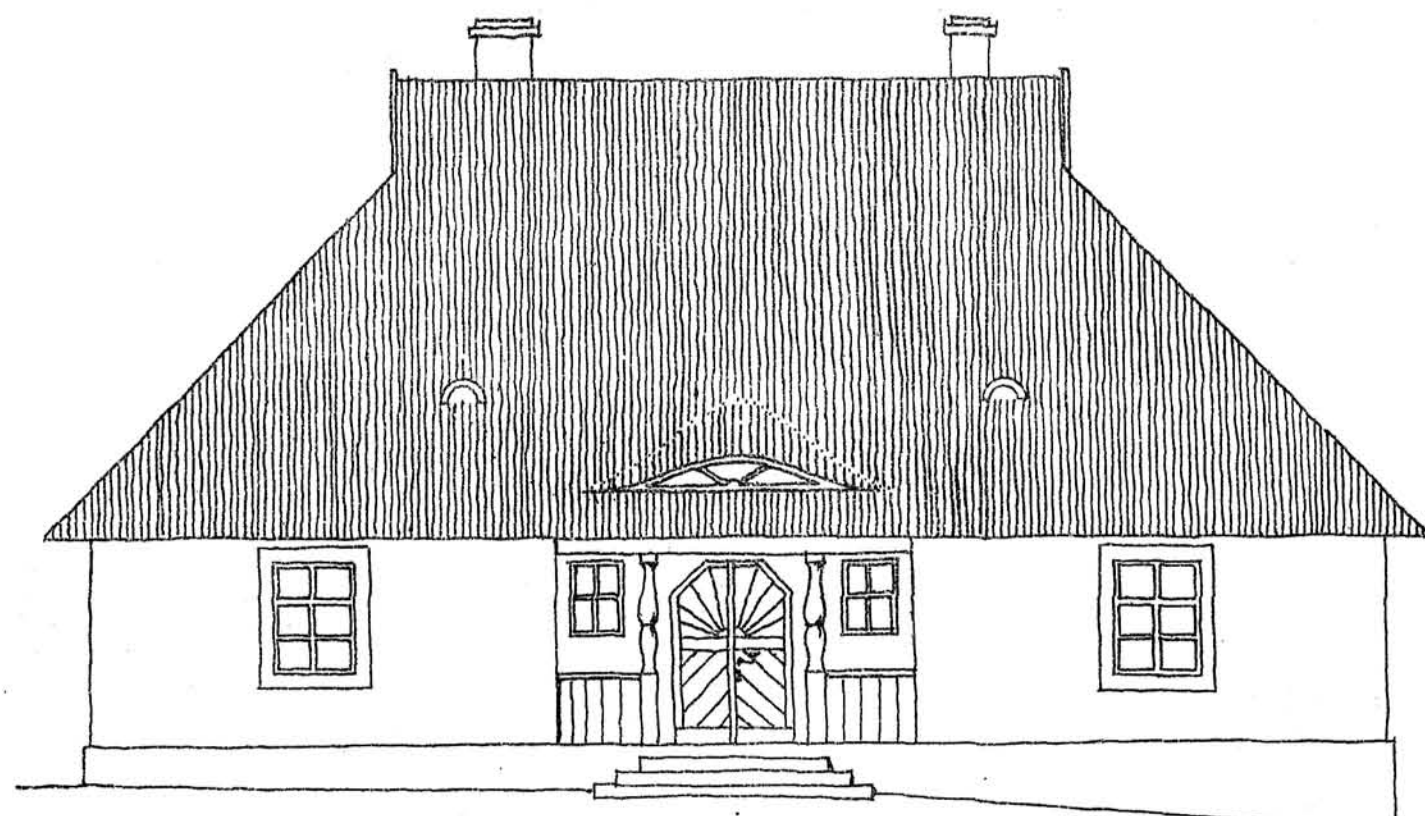


PLAN STODOŁY.



PRZEKRÓJ.



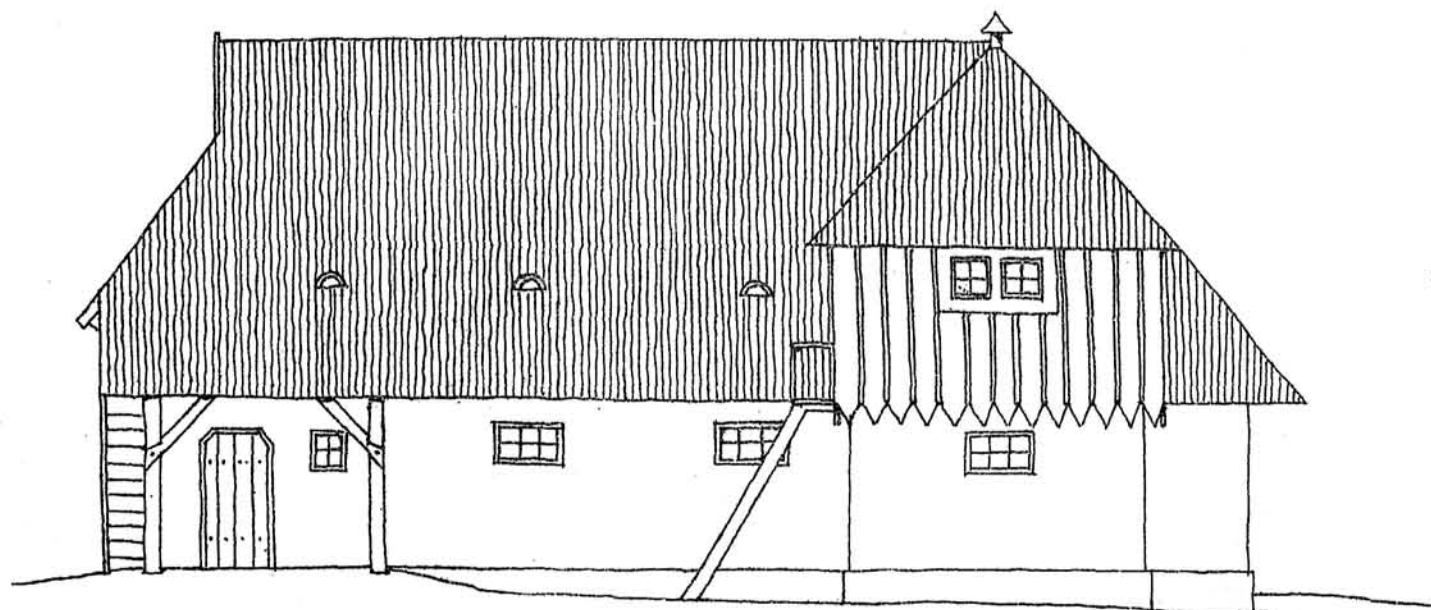


PLAN CHATY
POWIERZCHNIA ZABUDOWANA 189M²
PRZYBLIŻONY KOSZT 6600K.

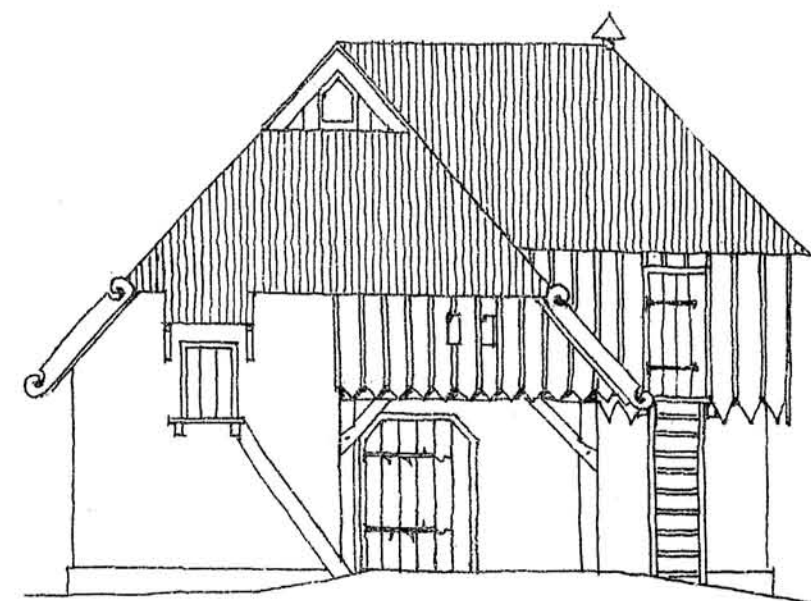
SKALA 1:100M
100 0 1 2 3 4 5 6 7 8 9 10M

Handwritten signature

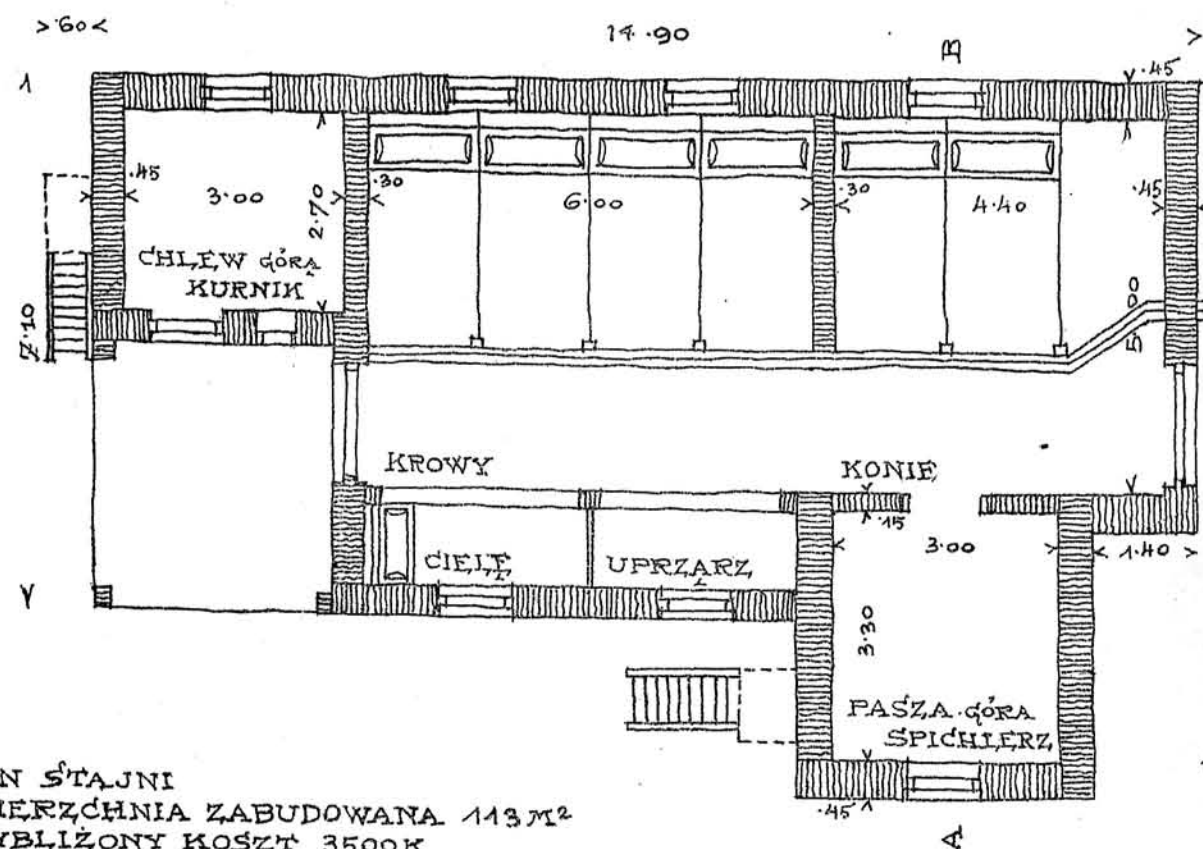
ZAGRODA DLA WŁOŚCIANINA NA 6-10 MORGACH.



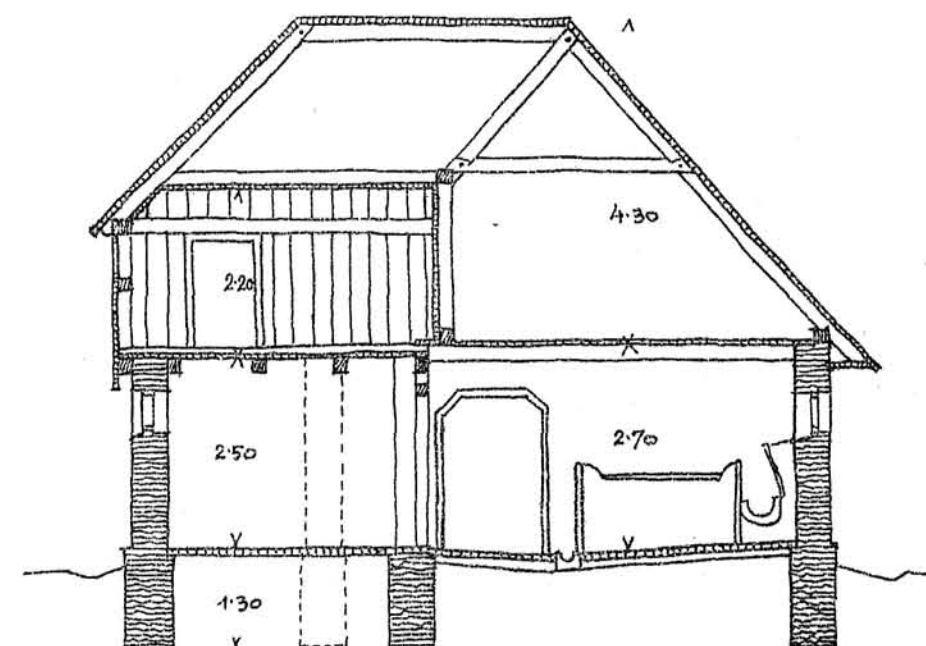
STRONA WSCHODNIA



STRONA POŁUDNIOWA



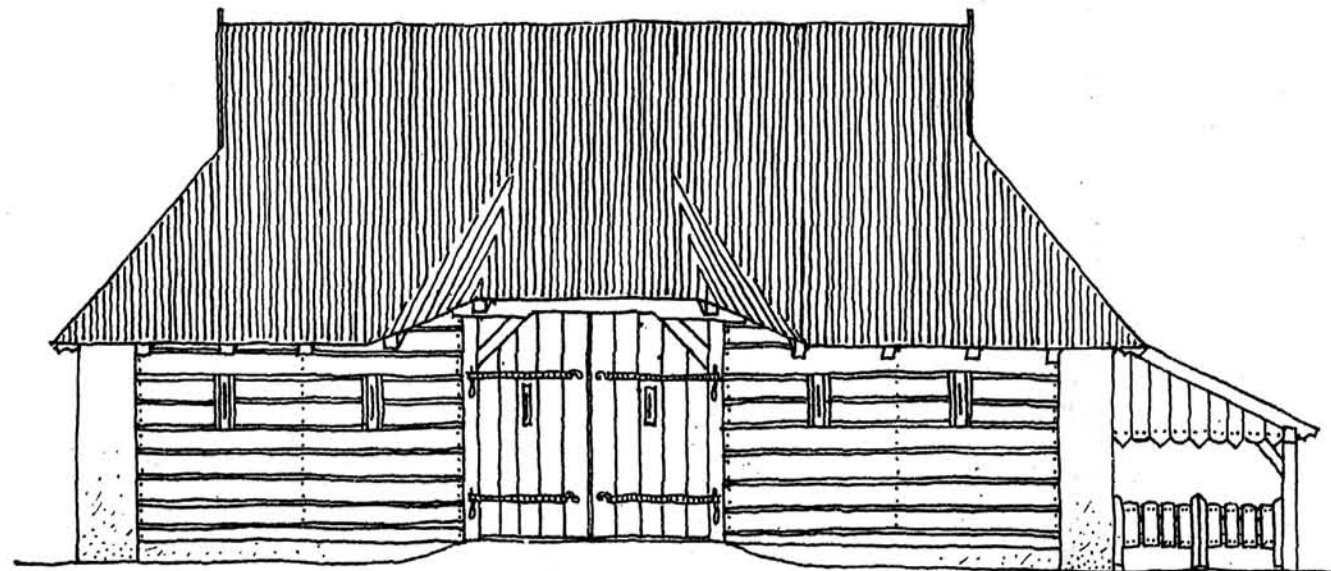
PLAN STAJNI
POWIERZCHNIA ZABUDOWANA 113 M²
PRZYBLIŻONY KOSZT 3500K



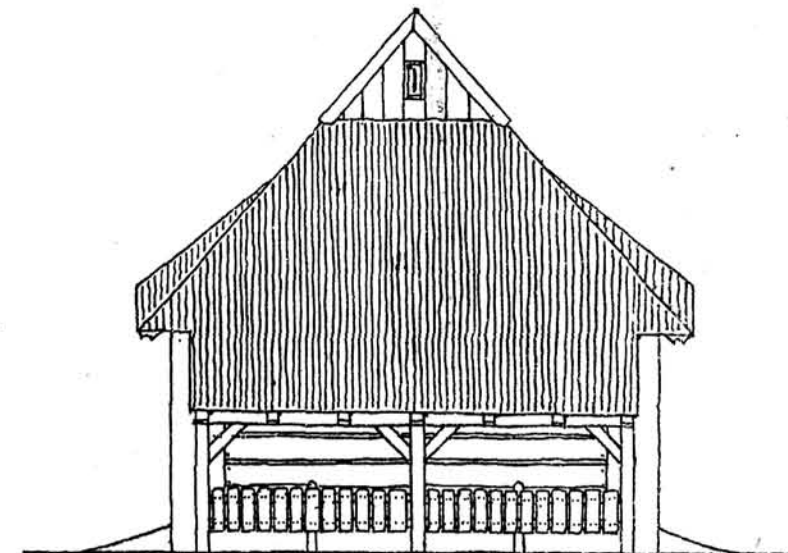
PRZĘKROJ A-B

SKALA 1:100M
100 0 1 2 3 4 5 6 7 8 9 10M

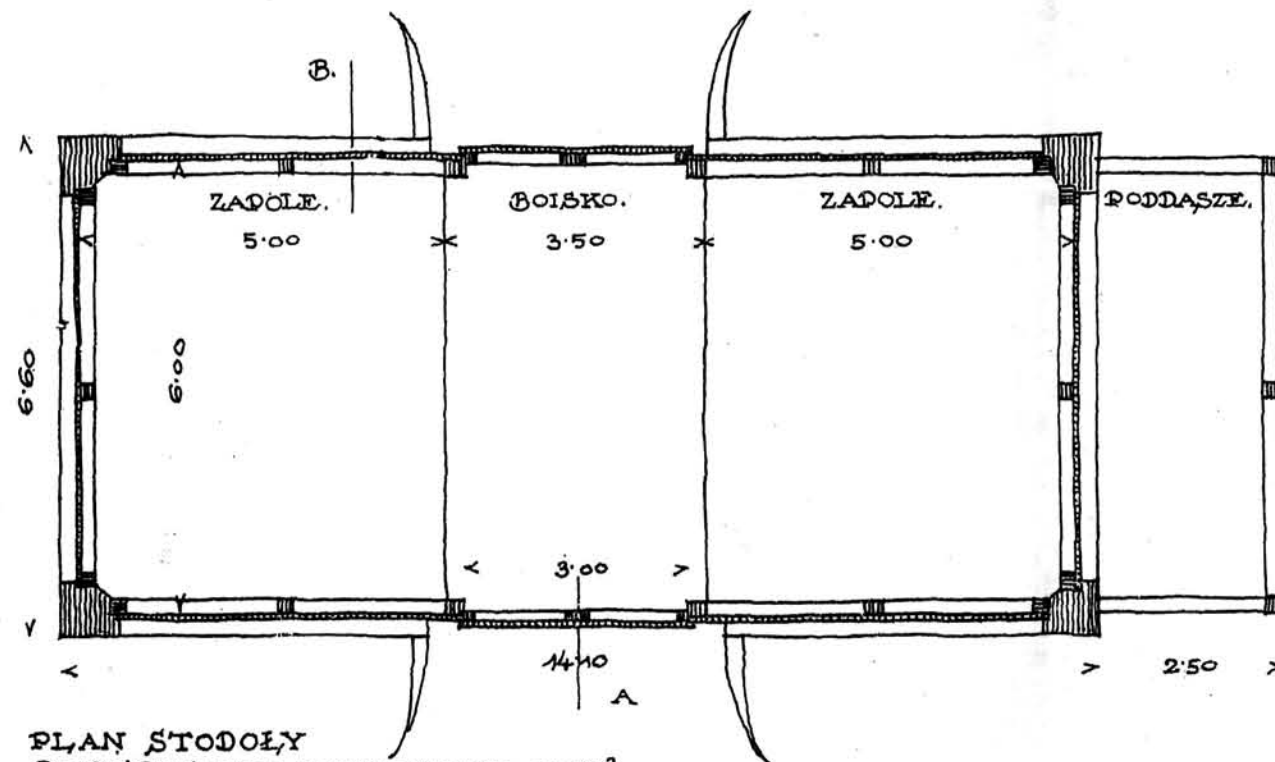
J. Krawiec 9.11.



STRONA POŁUDNIOWA

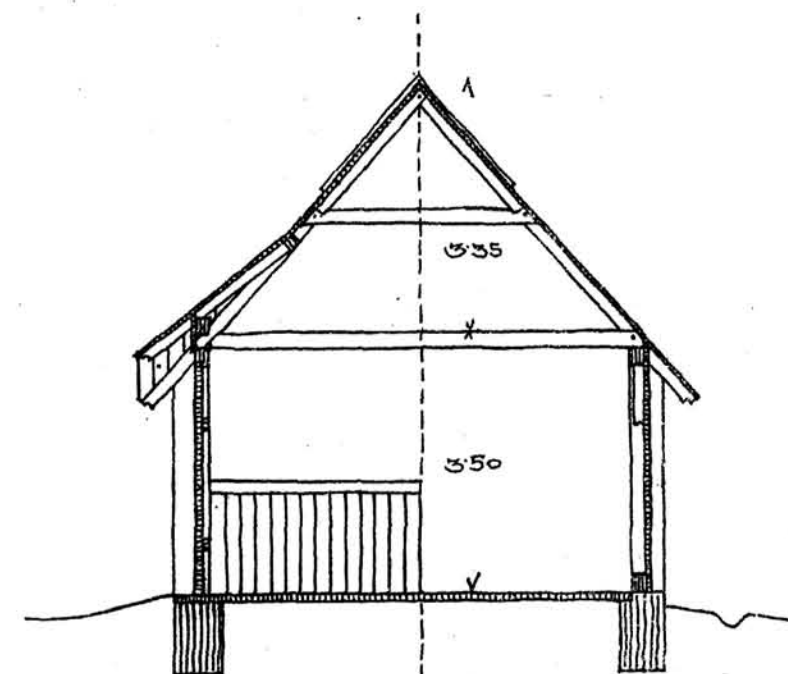


STRONA WŚCHODNIA



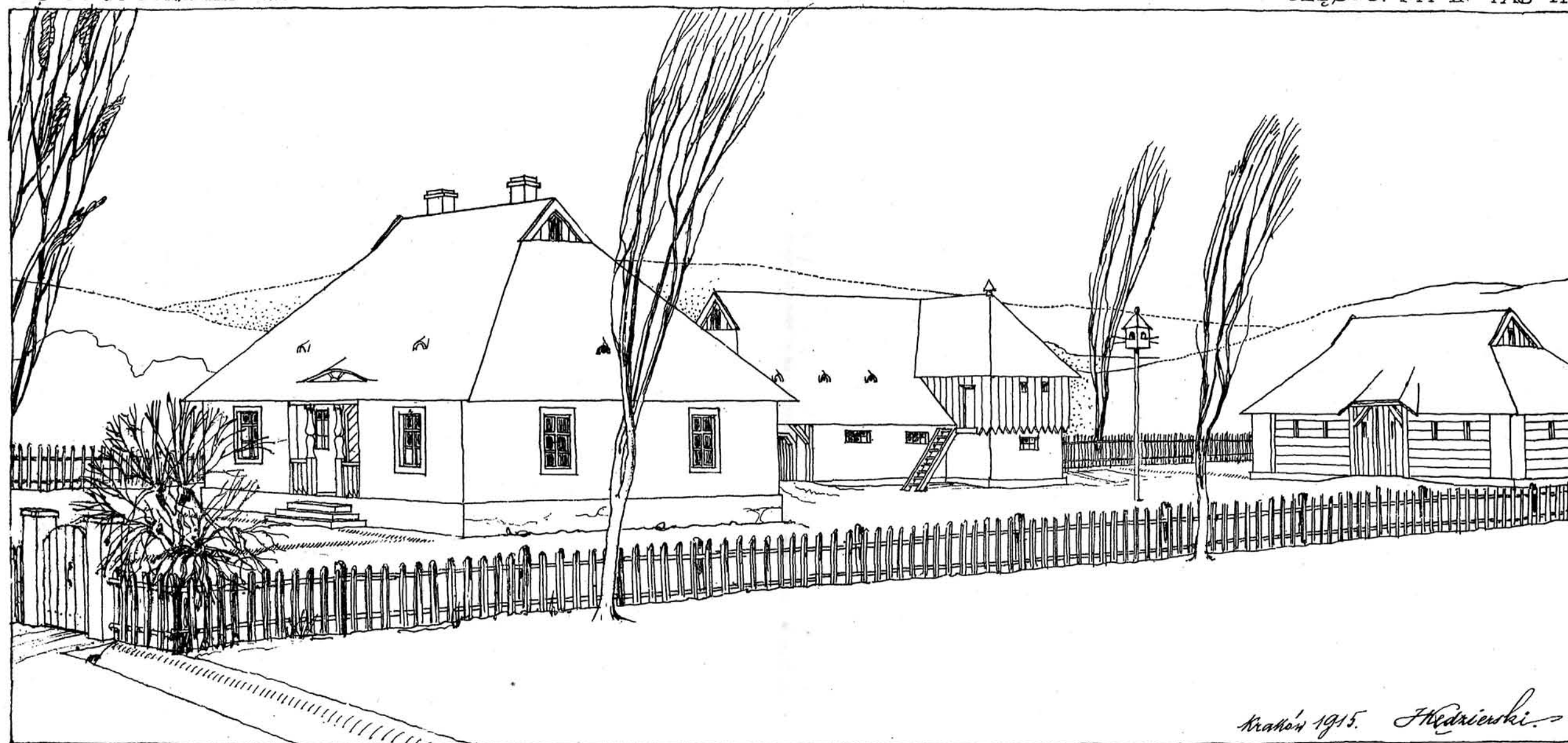
PLAN STODOŁY
POWIERZCHNIA ZABUDOWANA 93 M².
PRZYBLIŻONY KOSZT 1000 K.

SKALA 1:100

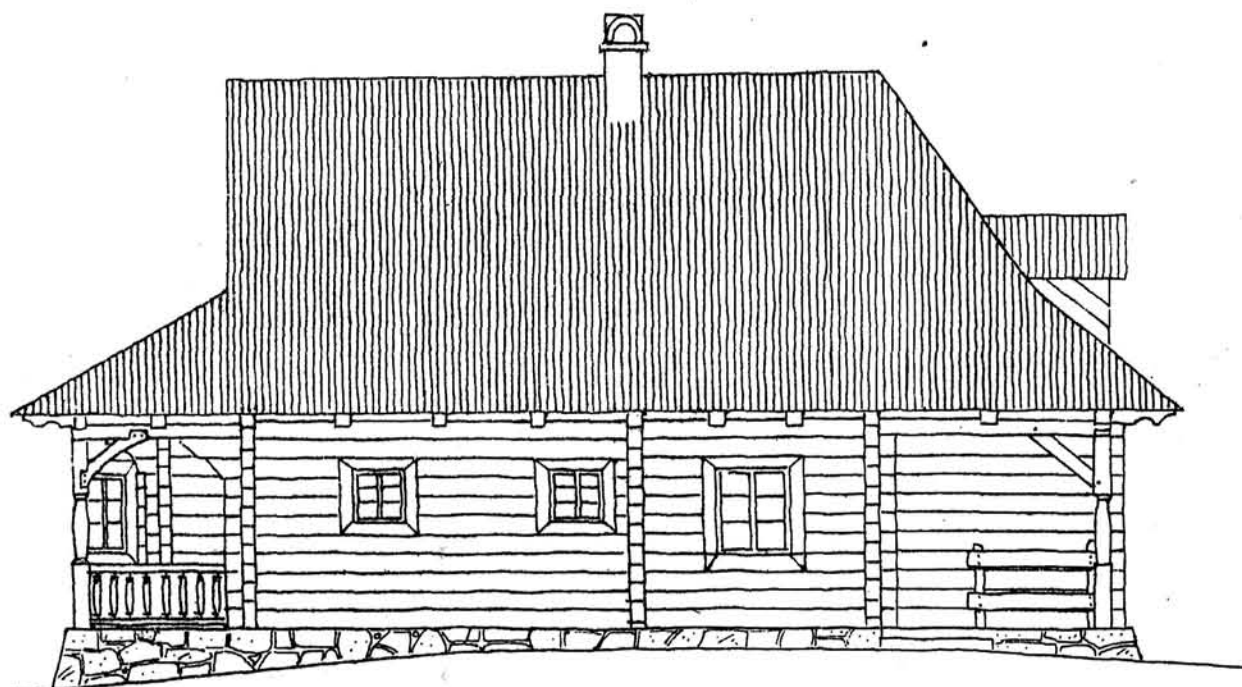


PRZEKROJ AB.

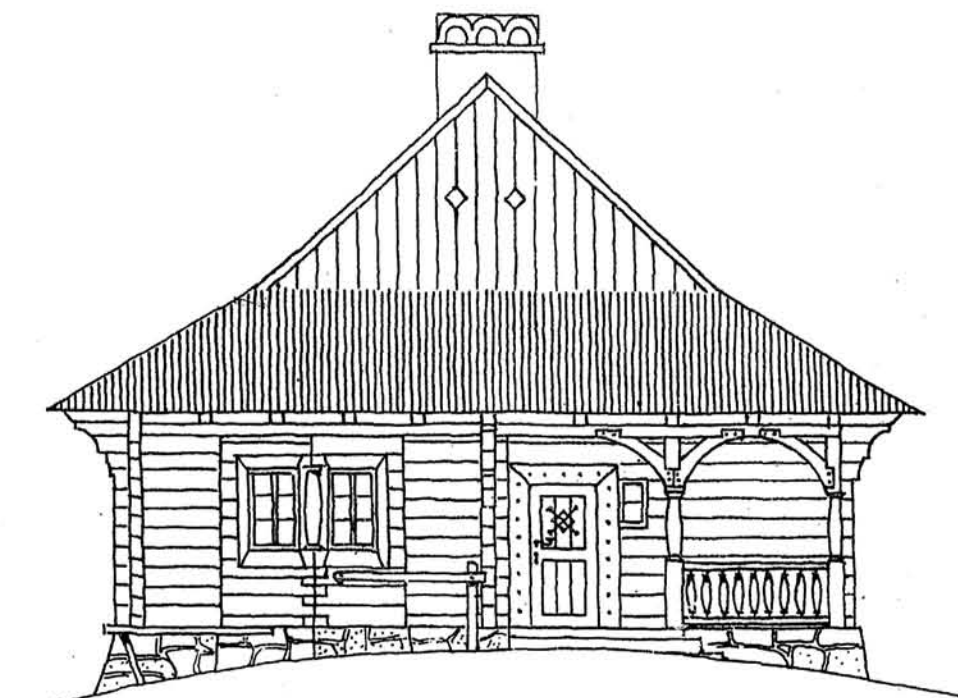
Kraków 1915 J. Kędziński



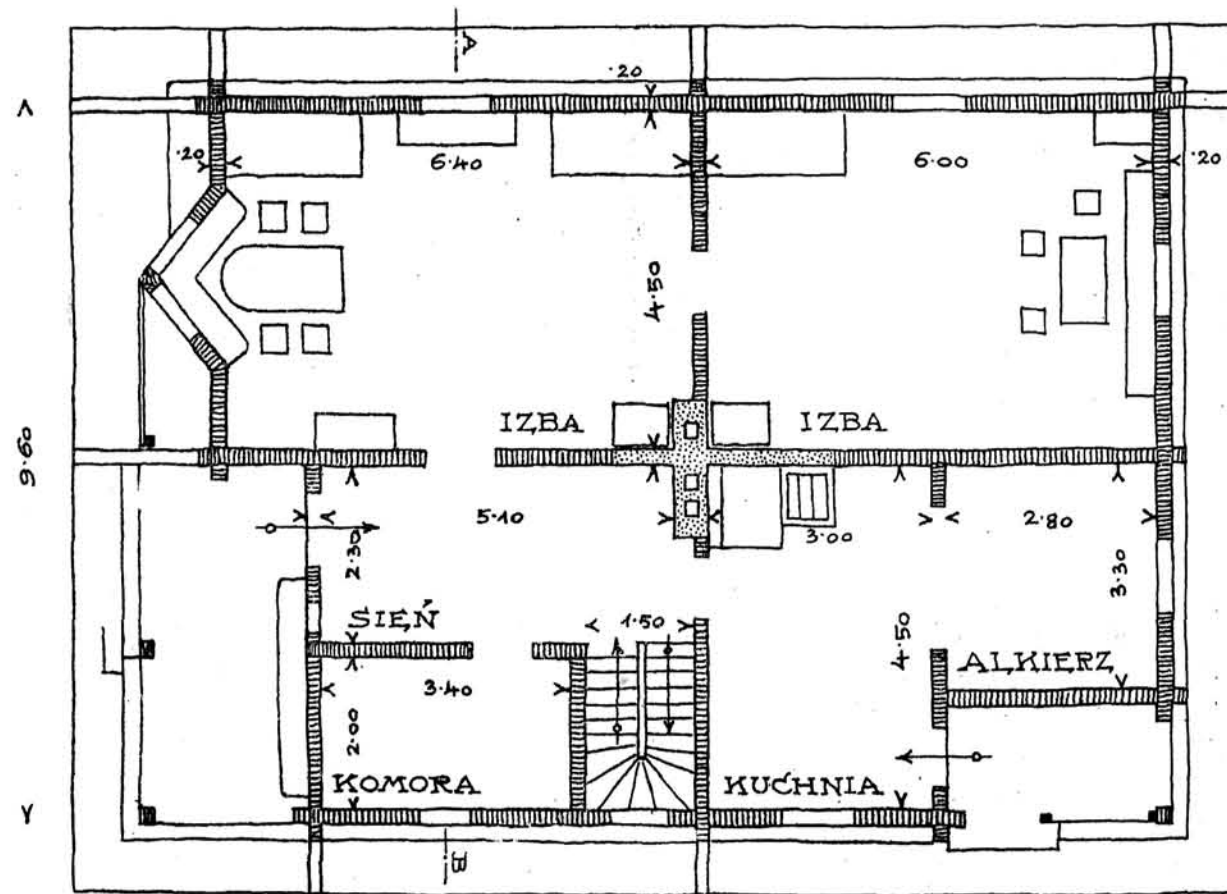
WIDOK NA ZAGRODĘ.



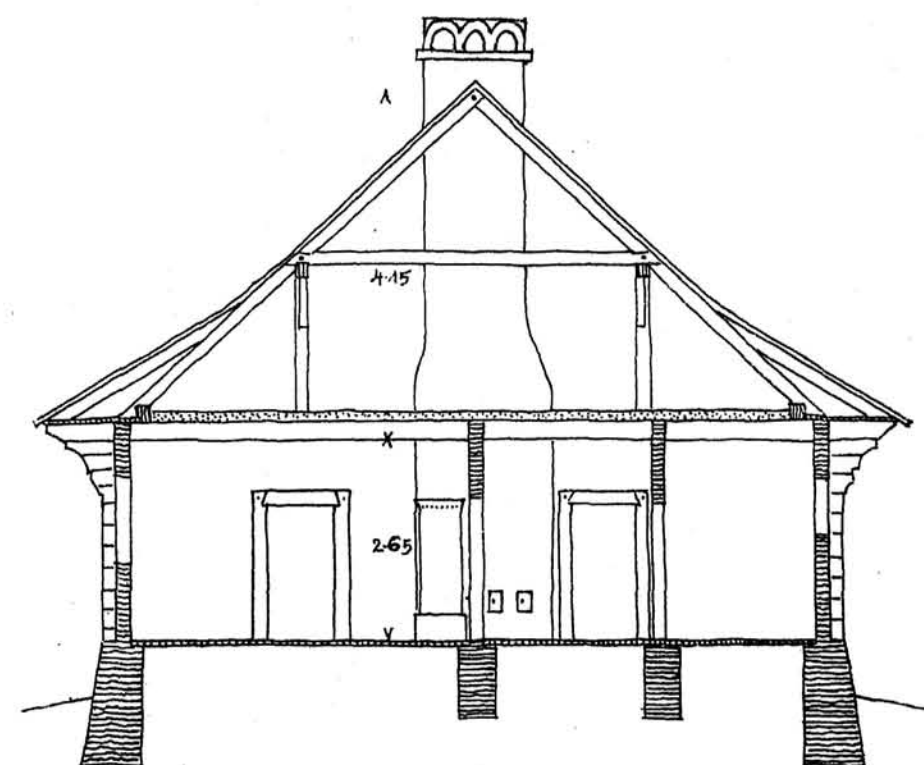
STRONA WSCHODNIA



STRONA POŁUDNIOWA

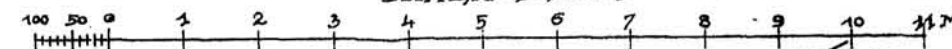


PLAN CHATY - POWIERZCHNIA ZABUDOWANA 125 M² - PRZYBLIŻONY KOSZT 4500 K.



PRZĘKRÓJ A-B.

SKALA 1:100M



J. Węsyński

CHATA DLA WŁOŚCIANINA NA 6-10 MORGACH.