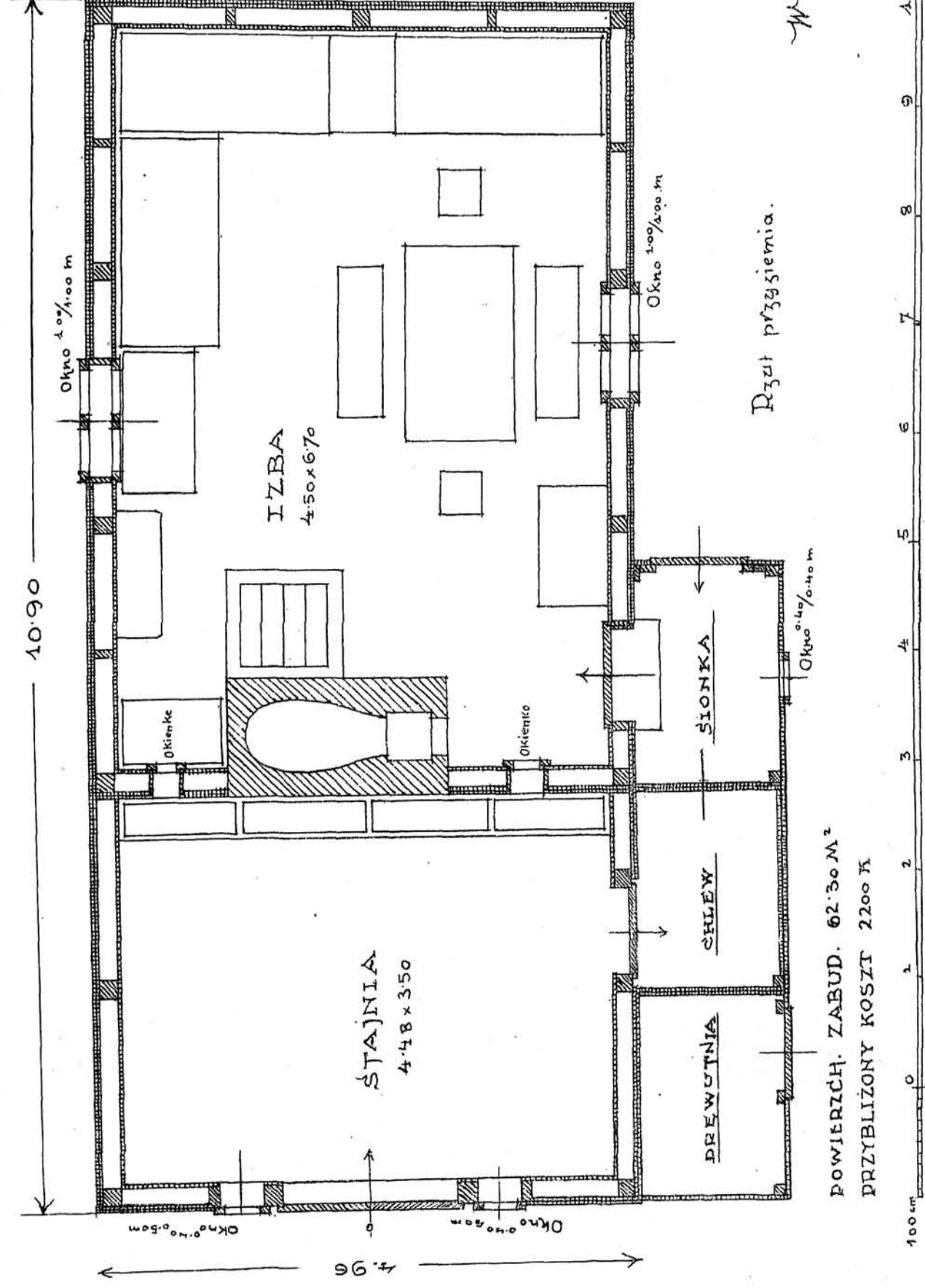
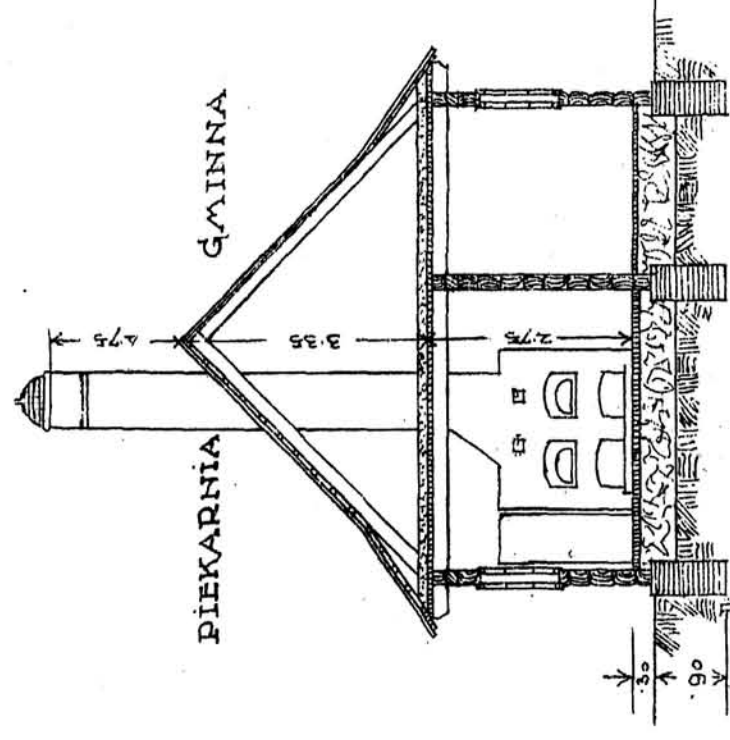
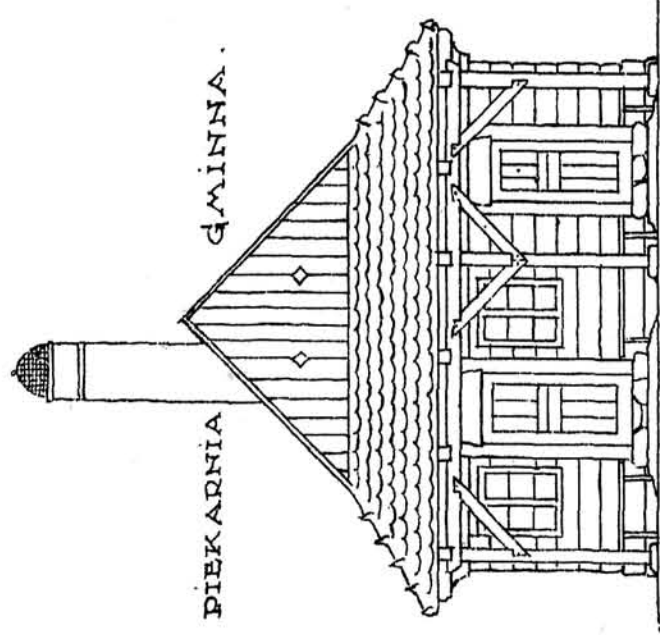


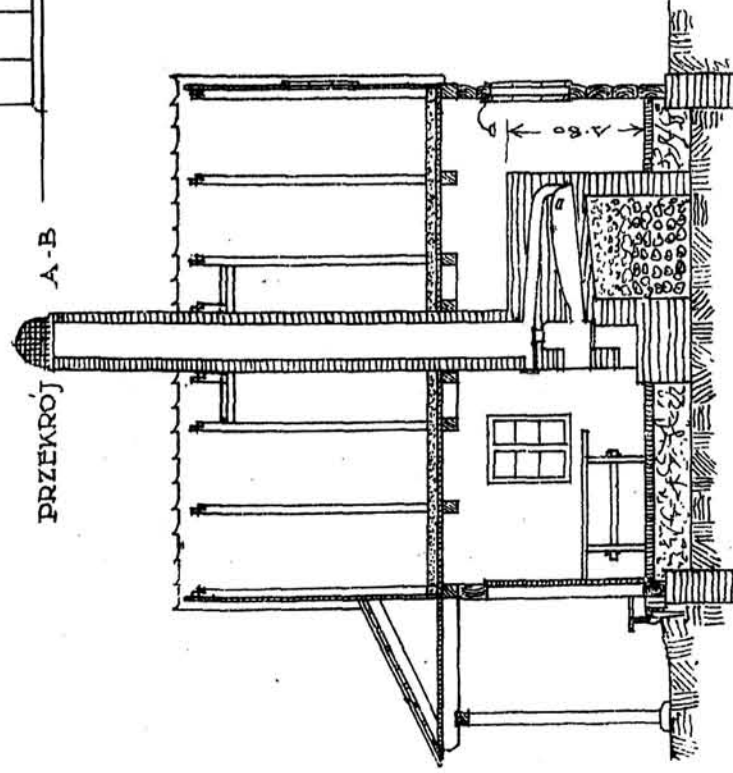
Widok przedni.



POWIERZCH. ZABUD. 62.30 M<sup>2</sup>  
PRZYBLIŻONY KOSZT 2200 K.

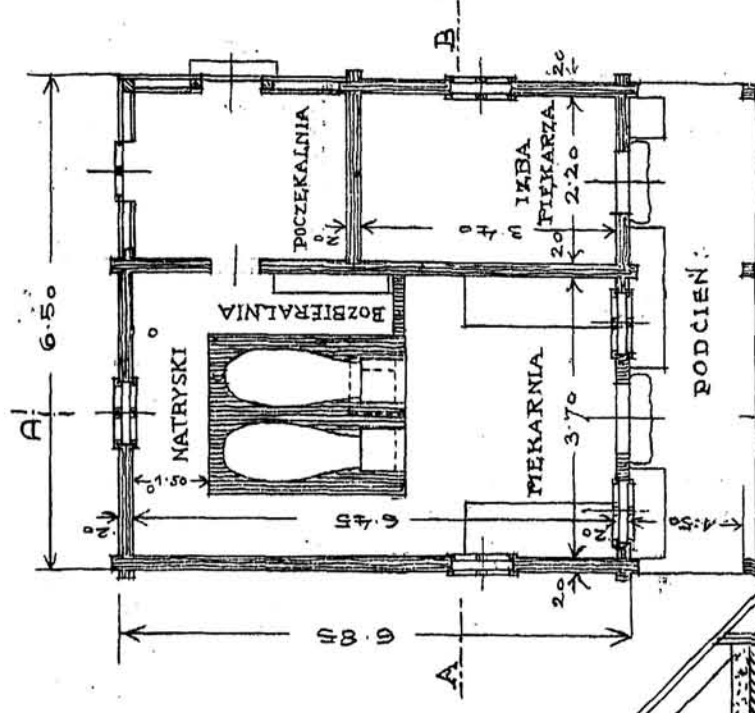


WIDOK OD DROGI



PRZEMKROJ A-B

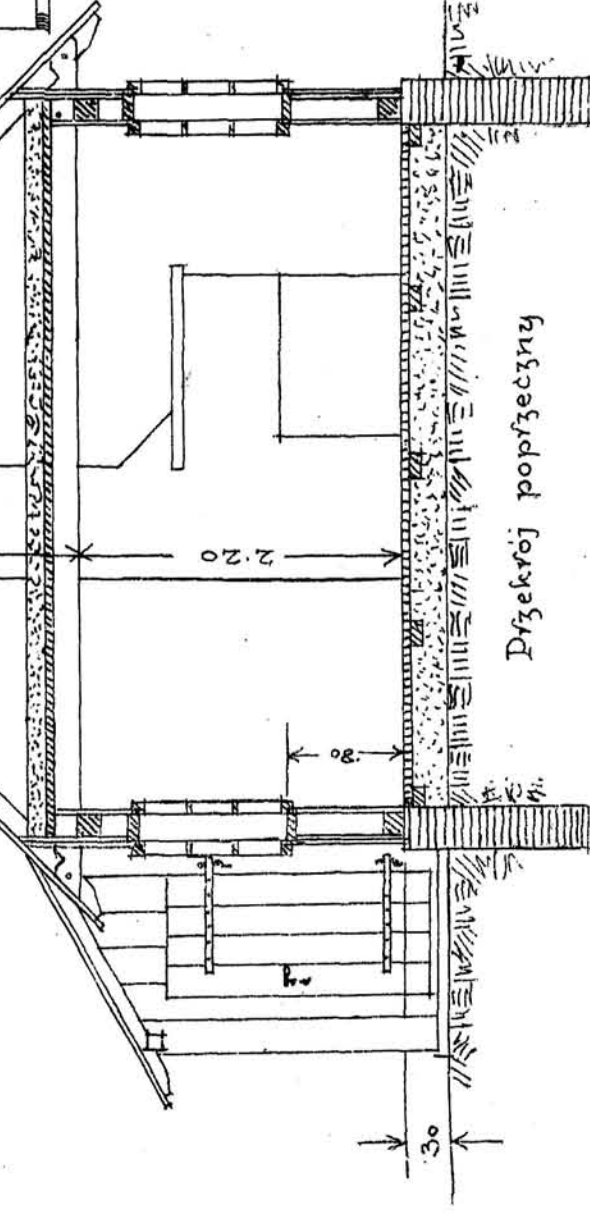
WIDOK BOCZNY



PRZEMKROJ C-D

PLAN PIEKARNI.  
GMINNEJ.

POW. ZABUDOWAŃA 40 m<sup>2</sup>  
PRZYBLIŻONY KOSZT 4600 K



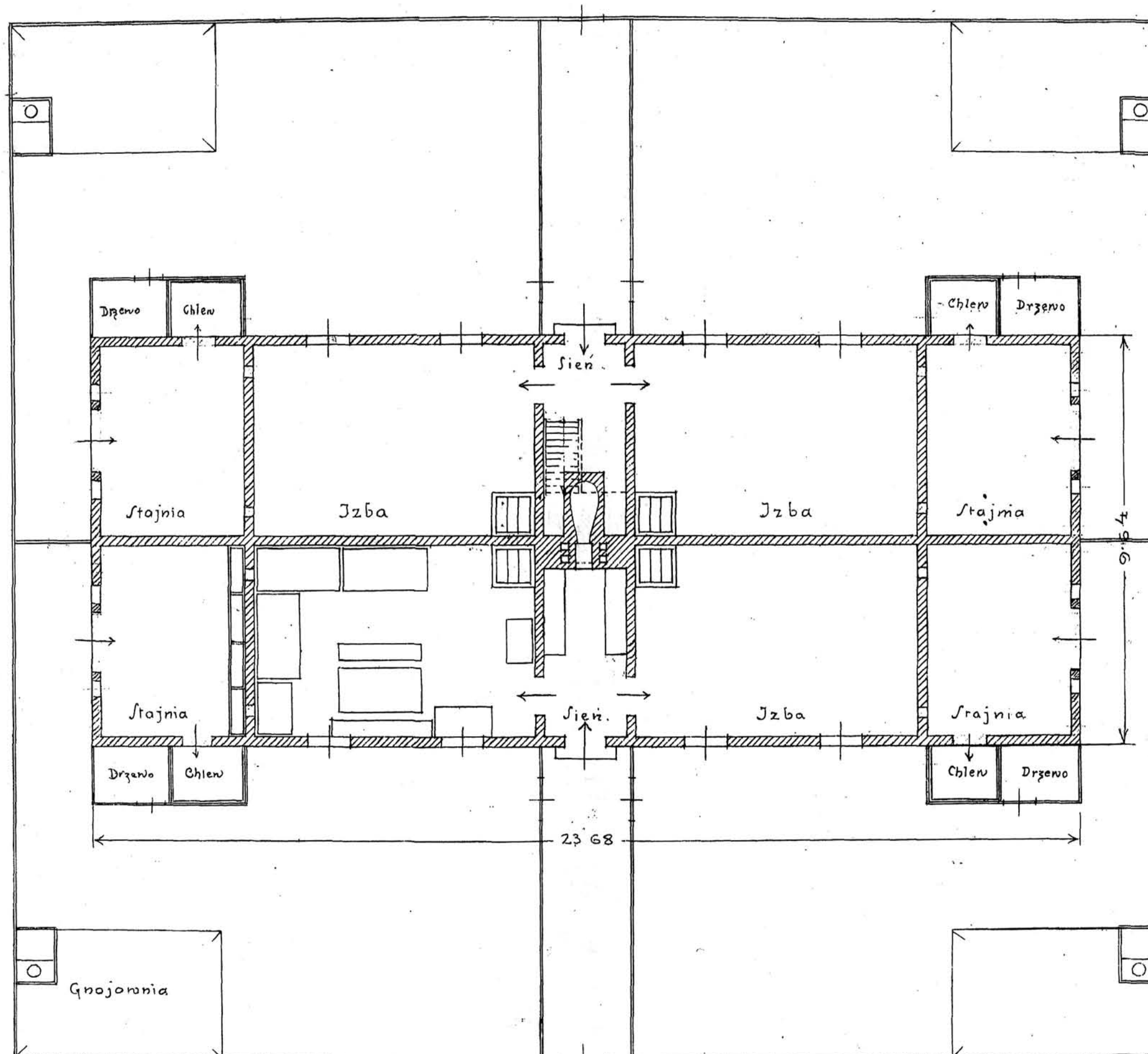
Przekrój poprzeczny

Mierzątko 1:50  
Piekarńia gminna

0 1 2 3 4 5 6 7 8 9 10 11 12 13 14 15 16 17 18 19 20 21 22 23 24 25 26 27 28 29 30 31 32 33 34 35 36 37 38 39 40 41 42 43 44 45 46 47 48 49 50 51 52 53 54 55 56 57 58 59 60 61 62 63 64 65 66 67 68 69 70 71 72 73 74 75 76 77 78 79 80 81 82 83 84 85 86 87 88 89 90 91 92 93 94 95 96 97 98 99 100

Włocławek  
1915.

CZĘŚĆ 5 - MIESZKANIE PROWIZORYCZNE DLA 4<sup>th</sup> RODZIN WŁOŚCIAŃSKICH - TABL. 3



POWIERZCHNIA ZABUD. 250 m<sup>2</sup>

PRZYBLIŻONY KOSZT CAŁOŚCI 10000 K

Włocławek  
1915