



TYP 19

Według projektu: inż. arch.
Anny Kodelskiej, inż. Witolda
Jakimowskiego, inż. arch.
Aleksandra Kodelskiego i
inż. arch. Edwarda Tyca.

BUDYNEK ZAWIERA 1 MIESZK. ZŁOŻONE Z 5 POK. I KUCHNI

Budynek murowany, parterowy, z poddaszem mieszkalnym, częściowo podpiwniczony, kryty dachówką lub eternitem falistym.

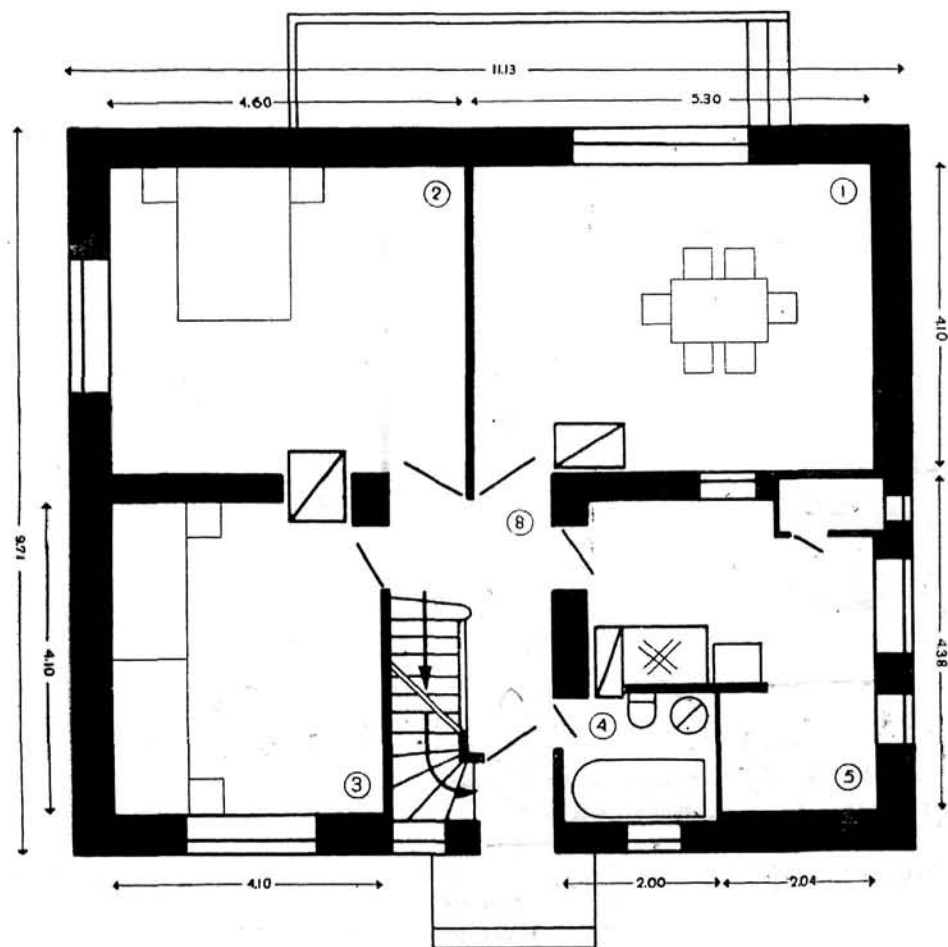
Ściany zewnętrzne grubości 2 cegieł na zaprawie wapiennej. Ściany działowe murowane. Stropy drewniane. Schody drewniane. Okna futrynowe. Ogrzewanie za pomocą pieców.

Budynek zawiera:

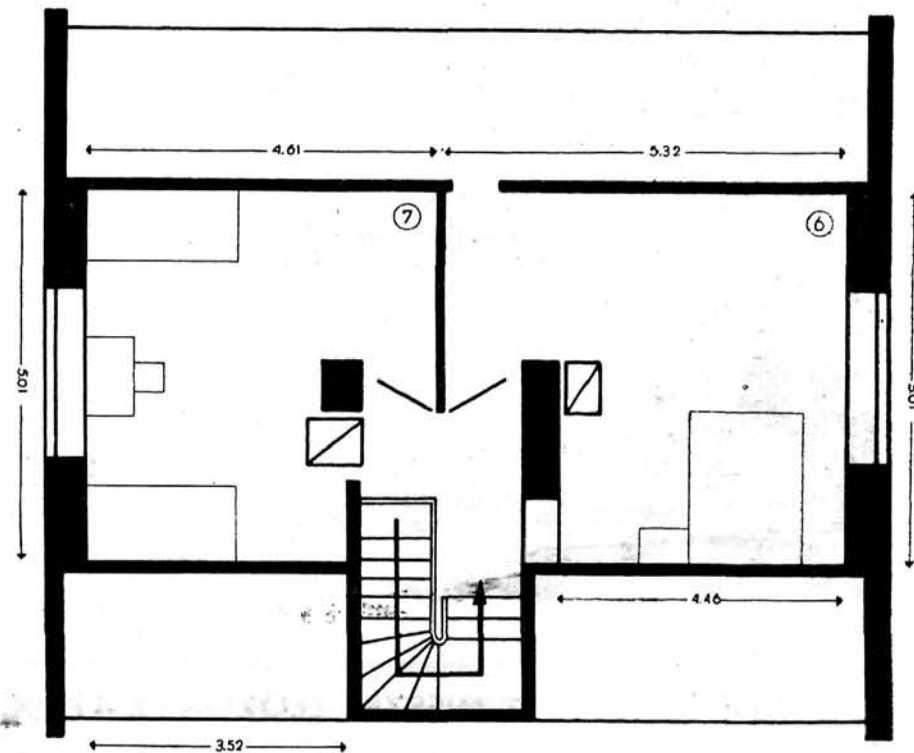
- | | |
|------------------------|----------------------|
| 1. pokój stołowy | 21,73 m ² |
| 2. pokój sypialny | 18,86 m ² |
| 3. pok. syp. lub. gab. | 16,81 m ² |
| 4. łazienka i klozet | 3,40 m ² |
| 5. kuchnia z alkową | 13,74 m ² |
| 6. pokój sypialny | 22,34 m ² |
| 7. pokój sypialny | 20,81 m ² |
| 8. przedp. i schody | 8,20 m ² |

BUDYNEK WOLNOSTOJĄCY

Pow. zabudowania 108,07 m²
Objętość bud. 623 m³



PARTER



PODDASZE



TYP 20d

Według projektu: inż. arch.
Jadwigi Dobrzyńskiej i inż.
arch. Zygmunta Łobody.

BUDYNEK ZAWIERA 1 MIESZK. ZŁOŻONE Z 4 POK. I KUCHNI

Budynek drewniany, parterowy, z poddaszem mieszkalnym, częściowo podpiwniczony, kryty filcem bituminowym.

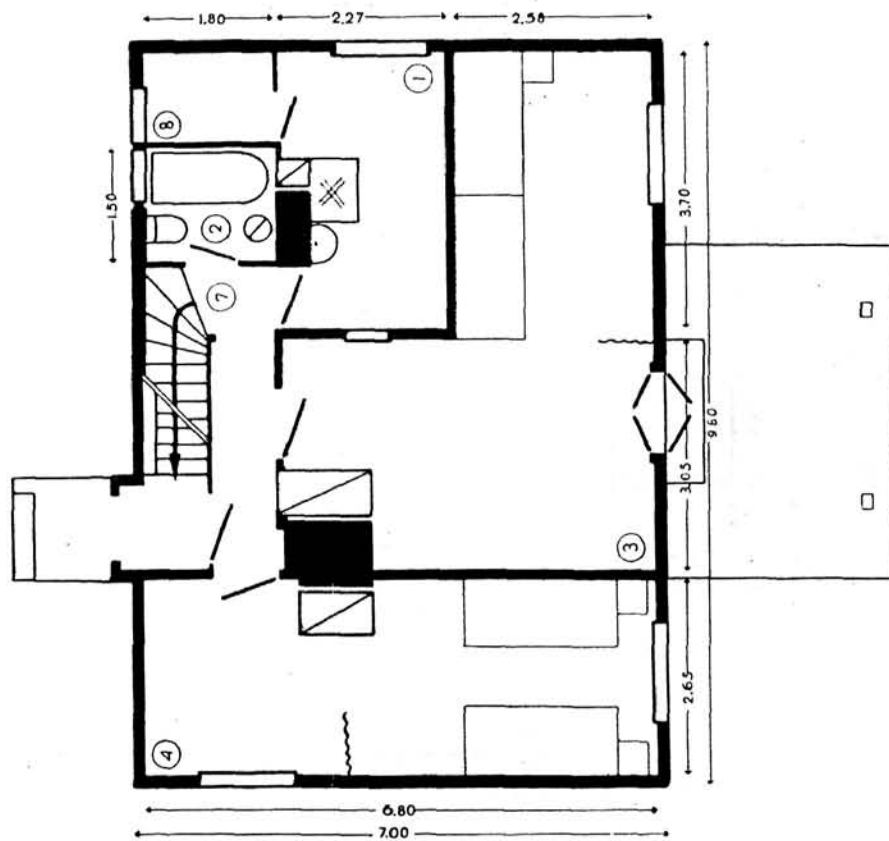
Konstrukcja ścian z bali grub. 4" między słupami, tynkowana od wewnątrz na trzcinie i od zewnątrz na siatce. Ścianki działowe drewniane. Stropy drewniane. Schody drewniane. Okna futrynowe. Ogrzewanie za pomocą pieców.

Budynek zawiera:

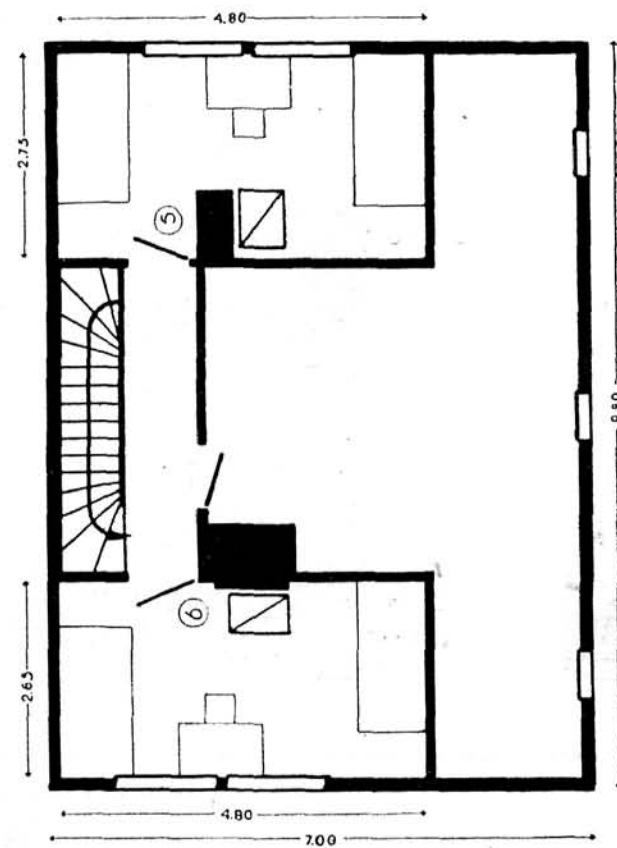
- | | |
|----------------------|----------------------|
| 1. kuchnia | 8,40 m ² |
| 2. łazienka i klozet | 2,70 m ² |
| 3. pokój stołowy | 24,04 m ² |
| 4. pokój sypialny | 18,02 m ² |
| 5. pokój sypialny | 13,20 m ² |
| 6. pokój sypialny | 12,72 m ² |
| 7. przedp. i schody | 6,60 m ² |
| 8. alkowa służącej | 2,07 m ² |

BUDYNEK WOLNOSTOJĄCY

Pow. zabudowania 68,60 m²
Objętość bud. 384 m³



PARTER



PODDASZE



TYP 21d

Według projektu architektów:
Barbary i Stanisława Brukał-
skich.

BUDYNEK ZAWIERA 1 MIESZK. ZŁOŻONE Z 5 POK. I KUCHNI

Budynek drewniany, parterowy, z poddaszem mieszkalnym, częściowo podpiwniczony, kryty eternitem falistym lub dachówką.

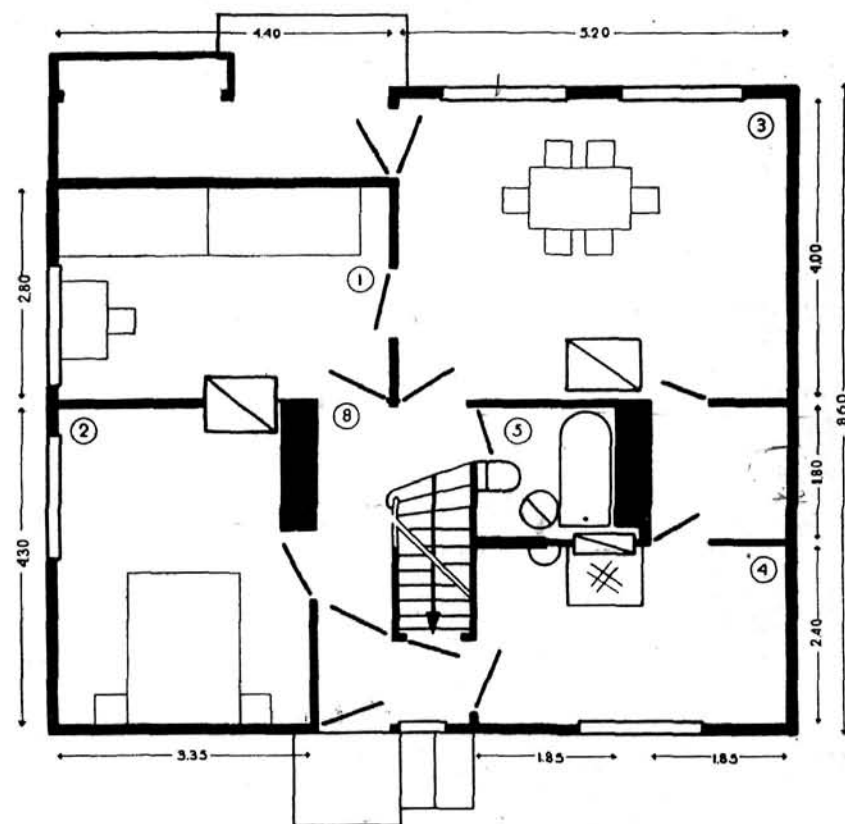
Konstrukcja ścian zewnętrznych z bali grub. 4" między słupami, tynkowana od wewnątrz na trzcinie, od zewnątrz na siatce. Ścianki działowe drewniane. Stropy drewniane. Schody drewniane. Okna futrynowe. Ogrzewanie za pomocą pieców.

Budynek zawiera:

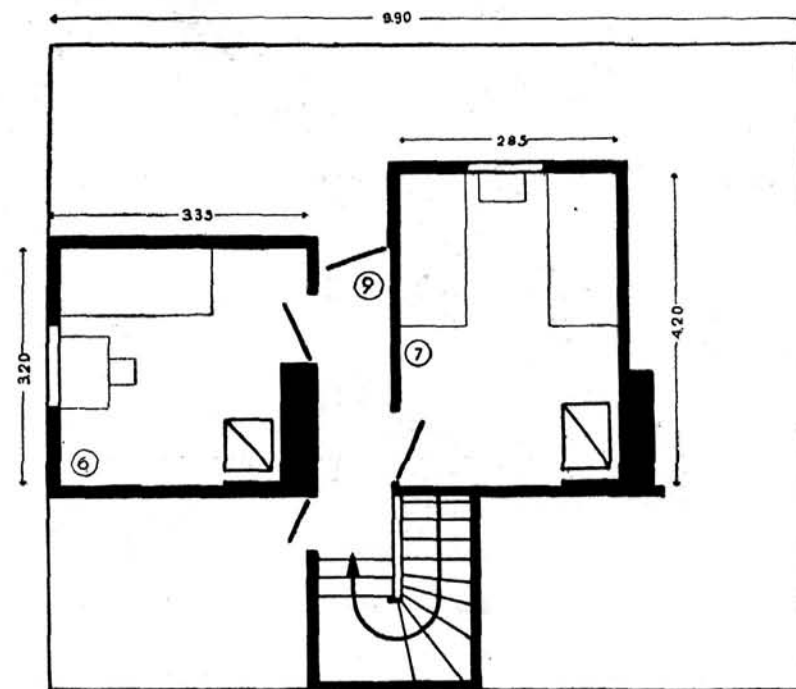
1. pokój sypialny	12,34 m ²
2. pok. syp. lub gab.	14,40 m ²
3. pokój stółowy	20,80 m ²
4. kuchnia	10,20 m ²
5. łazienka i klozet	3,33 m ²
6. pokój sypialny	10,72 m ²
7. pokój sypialny	11,97 m ²
8. przedp. i schody	8,00 m ²
9. przedp. na podd.	3,20 m ²

BUDYNEK WOLNOSTOJĄCY

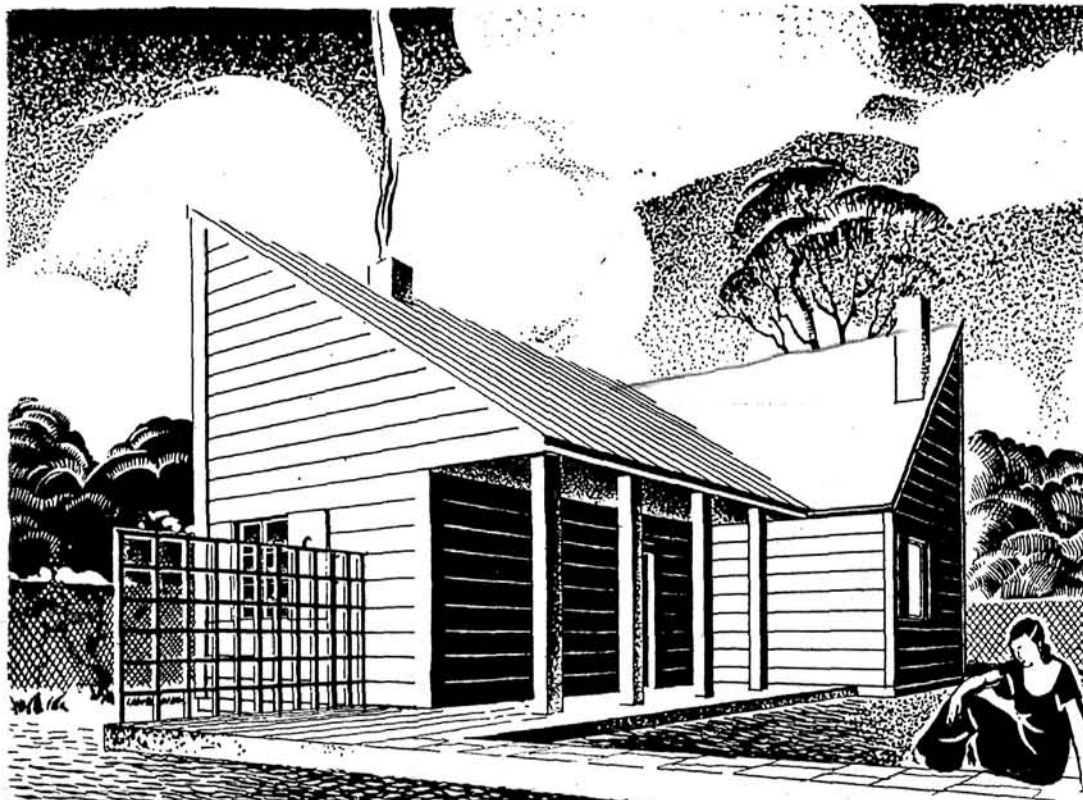
Pow. zabudowania 85,14 m²
Objętość bud. 435 m³



PARTER



PODDASZE



TYP 22d

Według projektu
Jana Klewina.

BUDYNEK ZAWIERA 2 MIESZK. ZŁOŻONE Z 2 POK. I KUCHNI

Budynek drewniany, parterowy, z poddaszem mieszkalnym, częściowo podpiwniczony, kryty eternitem falistym lub dachówką.

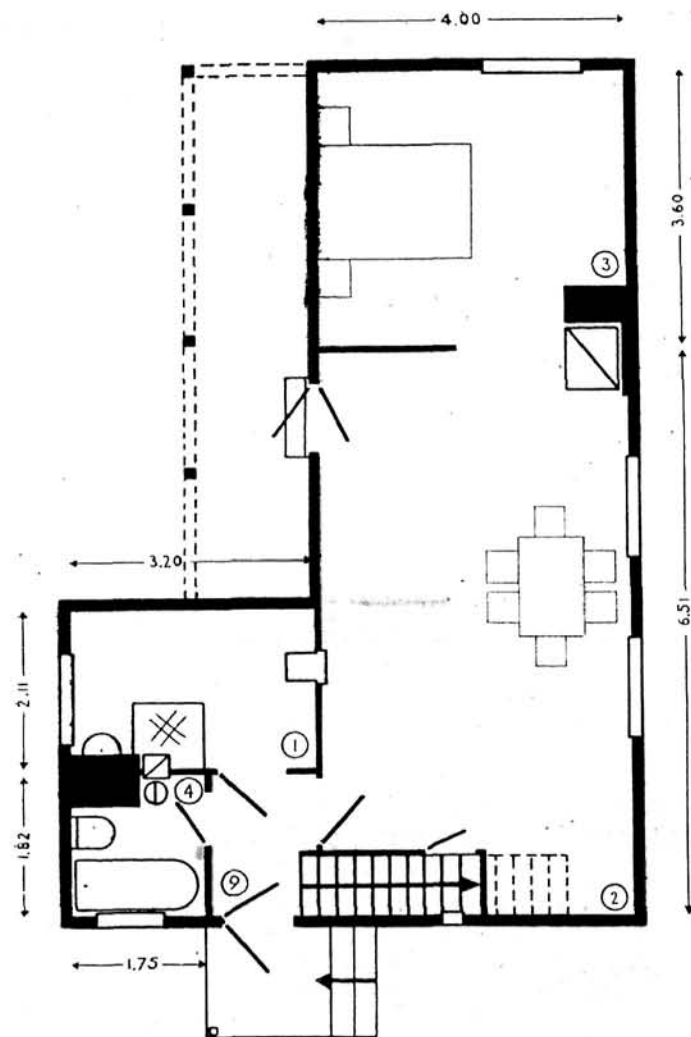
Konstrukcja ścian zewnętrznych z bali grub. 4" między słupami, tynkowana od wewnątrz na trzcinie, od zewnątrz szalowana. Ścianki działowe drewniane. Stropy drewniane. Schody drewniane. Okna futrynowe. Ogrzewanie zapomocą pieców.

Budynek zawiera:

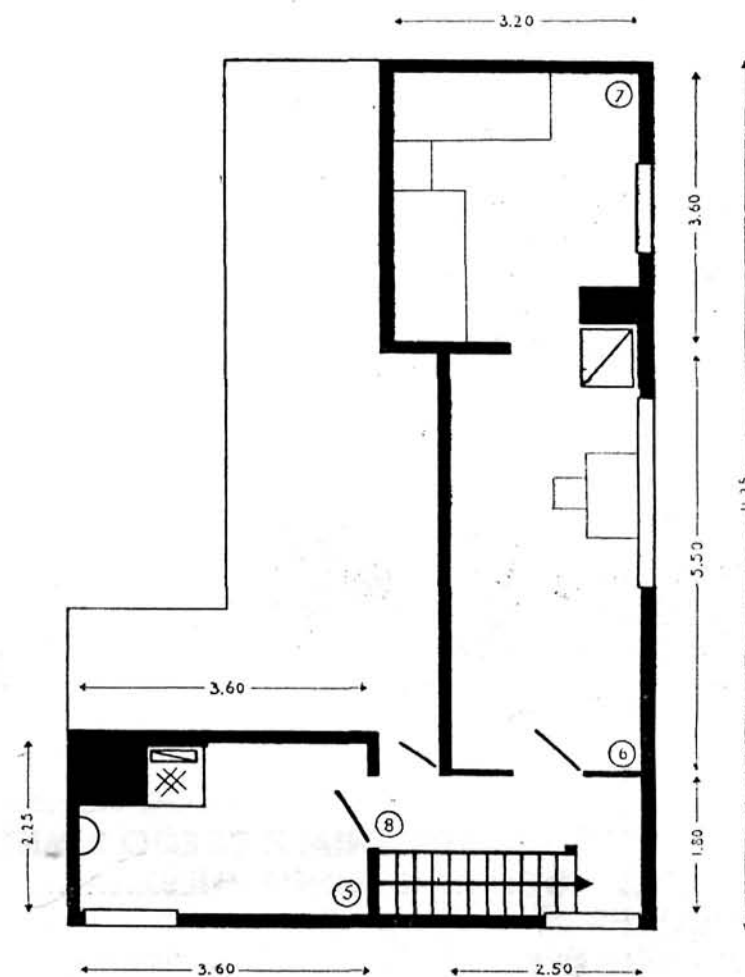
1. kuchnia	6,75 m ²
2. pokój stołowy	23,60 m ²
3. pokój sypialny	14,40 m ²
4. łazienka i klozet	3,18 m ²
5. kuchnia	8,10 m ²
6. pok. stoł. na podd.	13,75 m ²
7. pok. syp. na podd.	11,52 m ²
8. przedp. na podd.	6,12 m ²
9. przedp. na part.	4,96 m ²

BUDYNEK WOLNOSTOJĄCY

Pow. zabudowania 97,77 m²
Objętość bud. 355 m³



PARTER



PODDASZE

TYP 51

Według projektu inż. architekta
Stanisława Brukalskiego.



**BUDYNEK ZAWIERA 3 MIESZKANIA, Z CZEGO 2 MIESZKANIA
PO 1 POKOJU Z KUCHNIĄ I JEDNO MIESZKANIE O 5 PO-
KOJACH Z KUCHNIĄ.**

Budynek mur., piętrowy, częściowo podpiwniczony, kryty papą
Ściany zewnętrzne grubości 2 cegieł na zaprawie wapiennej. Ściany działowe murowane.
Stropy na belkach żelaznych płasko sklepione cegłą. Schody drewniane lub betonowe.
Okna futrynowe. Ogrzewanie za pomocą pieców. Budynek mieści pralnię w suterrenach
i suszarnię bielizny na poddaszu. Przewidziana jest instalacja kanalizacyjno-wodociąg-
owa (zlew, klozet, wanna).

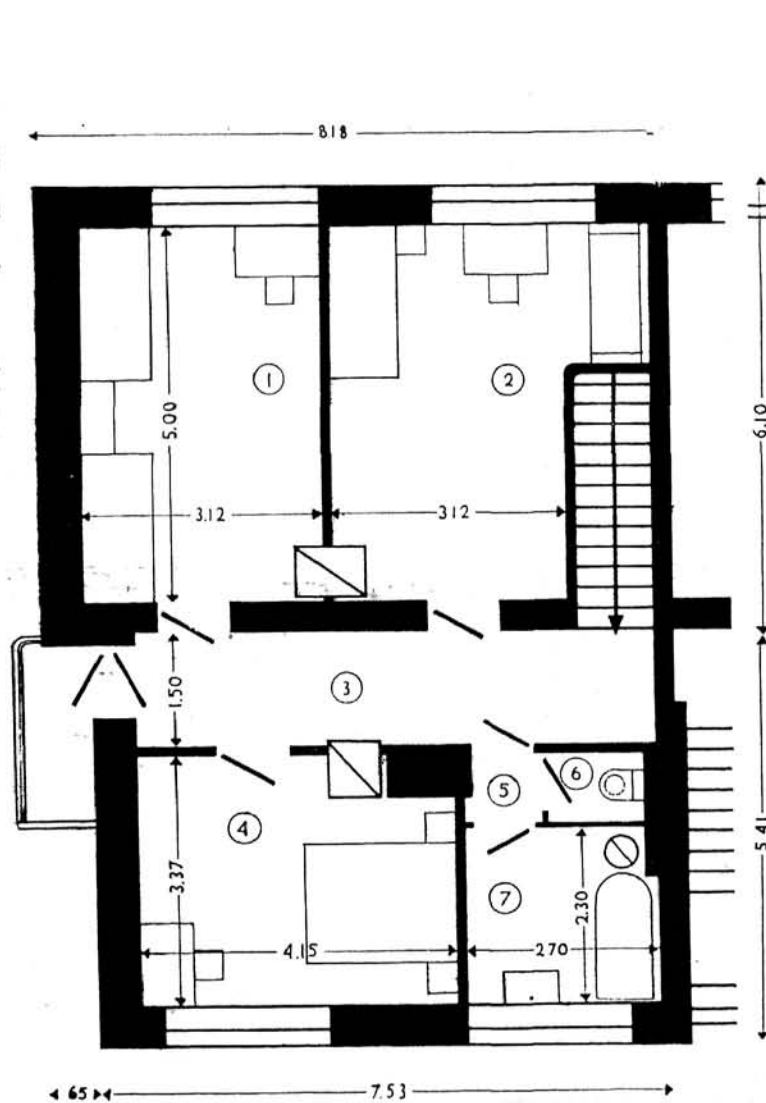
Budynek zawiera:

1. pokój sypialny 15,60 m²
2. pokój sypialny 17,64 m²
4. pokój sypialny 13,50 m²
8. pokój stołowy 36,10 m²
10. gab. lub salon. 16,25 m²
13. kuch. i alkowa 10,25 m²
14. pok. stoł. z alk. 25,50 m²
18. kuchnia z alkową 9,95 m²

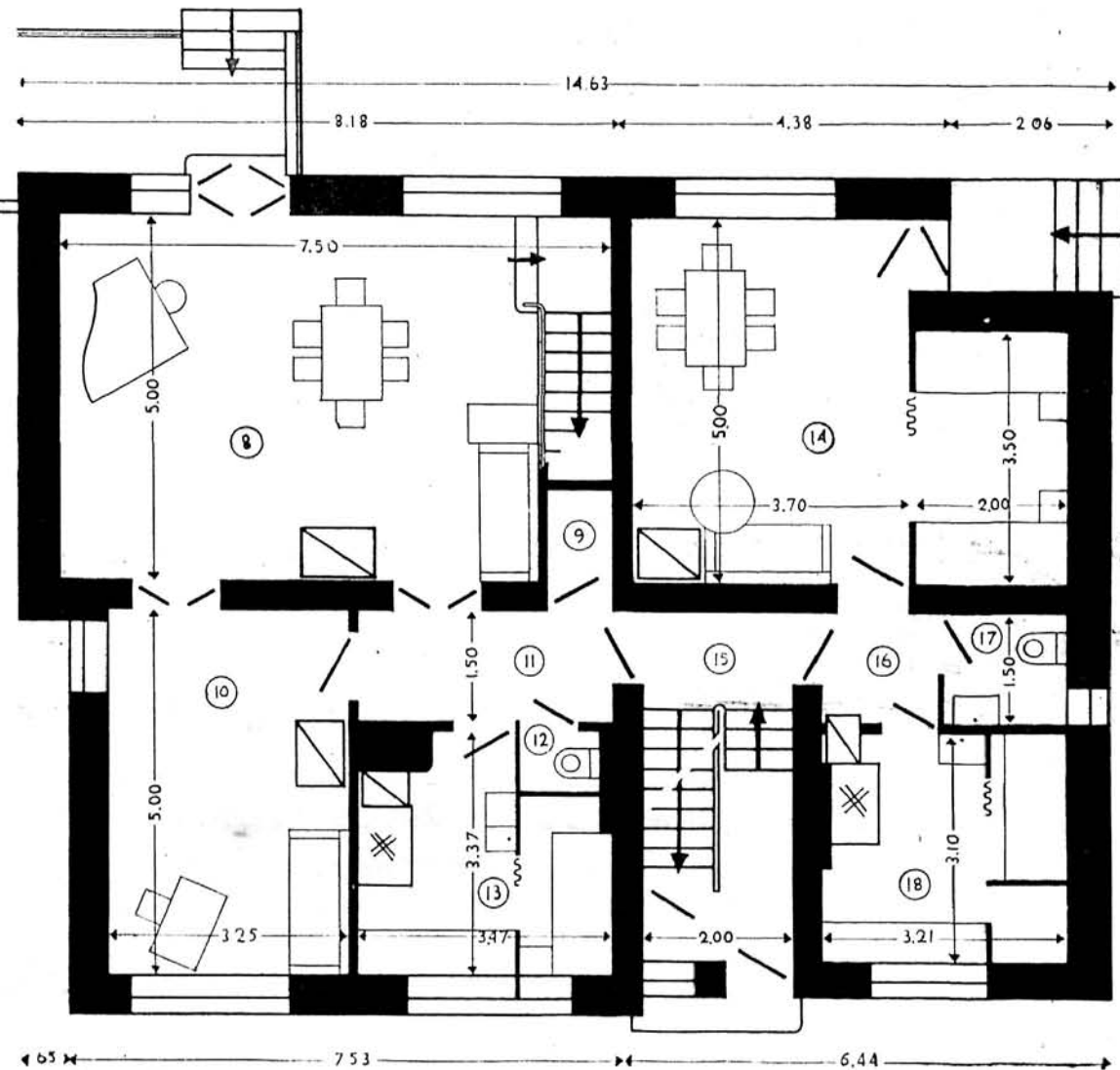
BUDYNEK WOLNOSTOJĄCY

Pow. zabudowania 160,09 m²
Objętość bud. 1207 m³

O g r ó d e k



PIĘTRO



PARTER

U l i c a