



# TYP I

Według projektu: inż. arch.  
Juljana Lisińskiego i Janusza  
Kraussa.

**BUDYNEK ZAWIERA 1 MIESZK. ZŁOŻONE Z 2 POK. I KUCHNI**  
**Budynek murowany, parterowy, z poddaszem mieszkalnym, czę-**  
**ściowo podpiwniczony, kryty dachówką.**

Ściany zewnętrzne grubości 2 cegieł na zaprawie wapiennej. Ścianki działowe murowane.  
 Stropy drewniane. Schody drewniane. Okna futrynowe. Ogrzewanie za pomocą pieców.

Budynek zawiera:

- |                       |                      |
|-----------------------|----------------------|
| 1. pokój stołowy      | 26,80 m <sup>2</sup> |
| 2. kuchnia            | 7,44 m <sup>2</sup>  |
| 3. łazien. i klozet   | 3,86 m <sup>2</sup>  |
| 4. pokój sypialny     | 18,24 m <sup>2</sup> |
| 5. przedpok. i schody | 4,32 m <sup>2</sup>  |
| 6. przedpok. na podd. | 3,60 m <sup>2</sup>  |

**BUDYNEK WOLNOSTOJĄCY**

Pow. zabudow. 60,61 m<sup>2</sup>  
**Objętość bud. 339 m<sup>3</sup>**



## TYP 2

Według projektu: inż. arch.  
Henryka Oderfelda i inż. arch.  
Ludwika Paradistala.

### BUDYNEK ZAWIERA 1 MIESZK. ZŁOŻONE Z 2 POK. I KUCHNI

**Budynek murowany, parterowy, z poddaszem mieszkalnym, częściowo podpiwniczony kryty dachówką.**

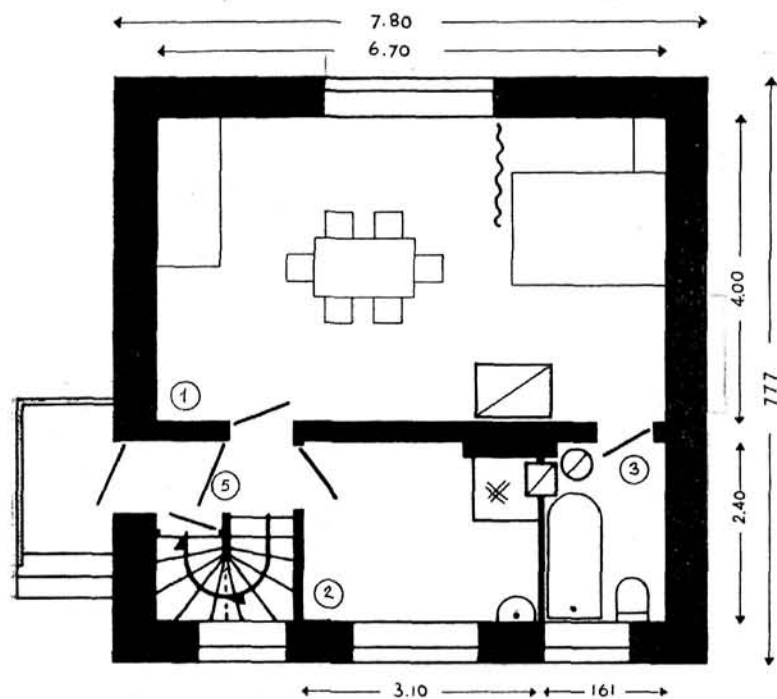
Ściany zewnętrzne grubości 2 cegieł na zaprawie wapiennej. Ścianki działowe murowane. Stropy drewniane. Schody drewniane. Okna futrynowe. Ogrzewanie za pomocą pieców.

Budynek zawiera:

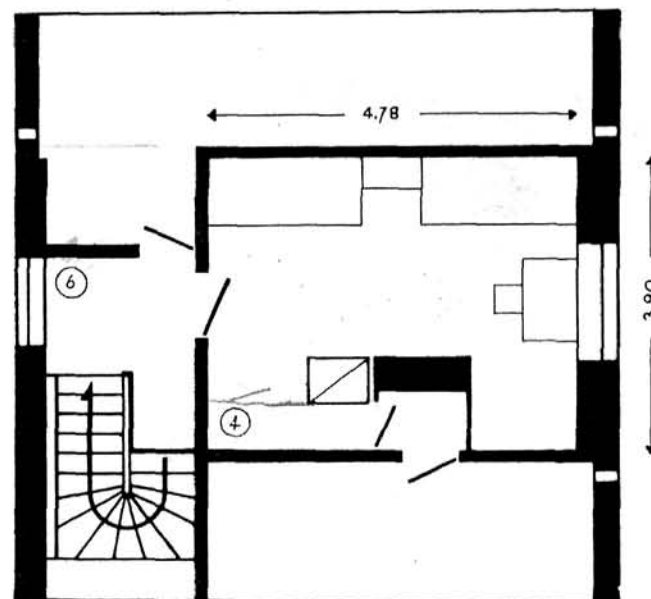
1. pokój stołowy 23,82 m<sup>2</sup>
2. kuchnia 8,05 m<sup>2</sup>
3. łazienka i klozet 2,98 m<sup>2</sup>
4. pokój sypialny 14,49 m<sup>2</sup>
5. sionka na poddasz. 2,65 m<sup>2</sup>
6. przedpok. i schody 6,50 m<sup>2</sup>

### BUDYNEK WOLNOSTOJĄCY

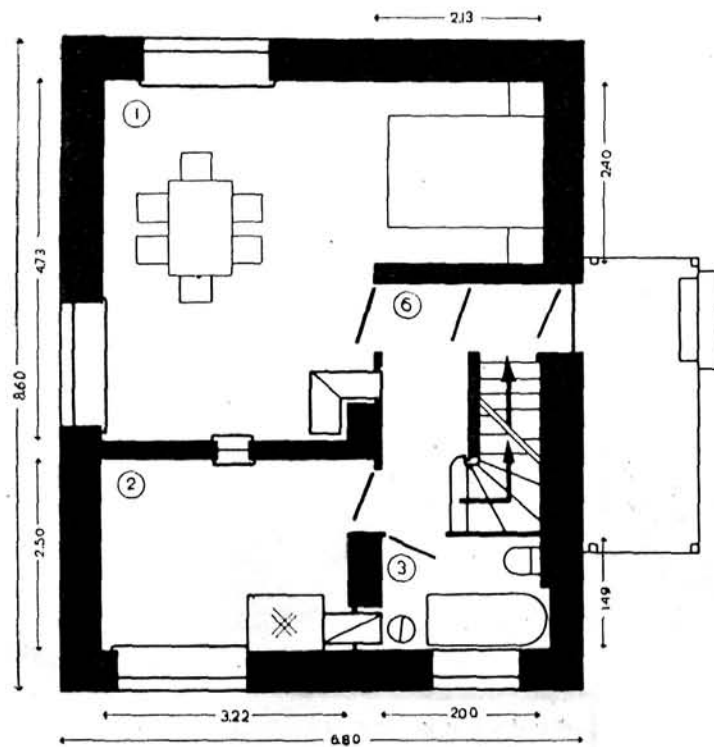
Pow. zabudow. 58,48 m<sup>2</sup>  
**Objętość bud. 330 m<sup>3</sup>**



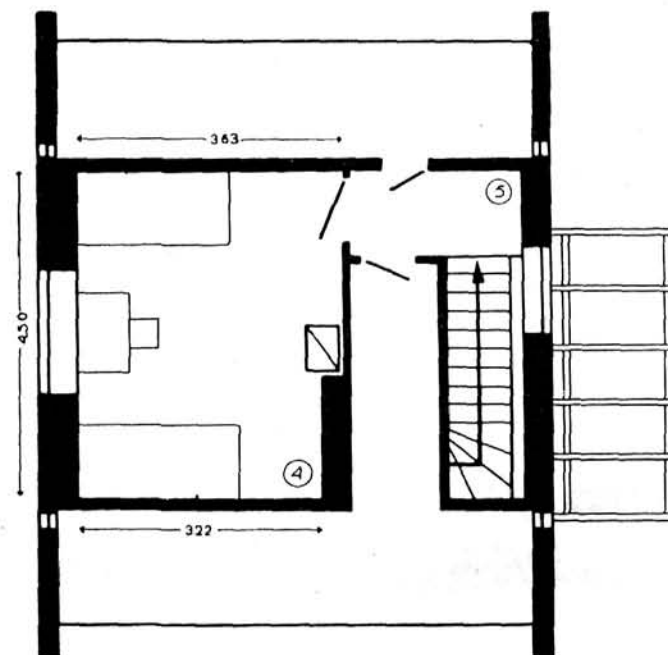
**PARTER**



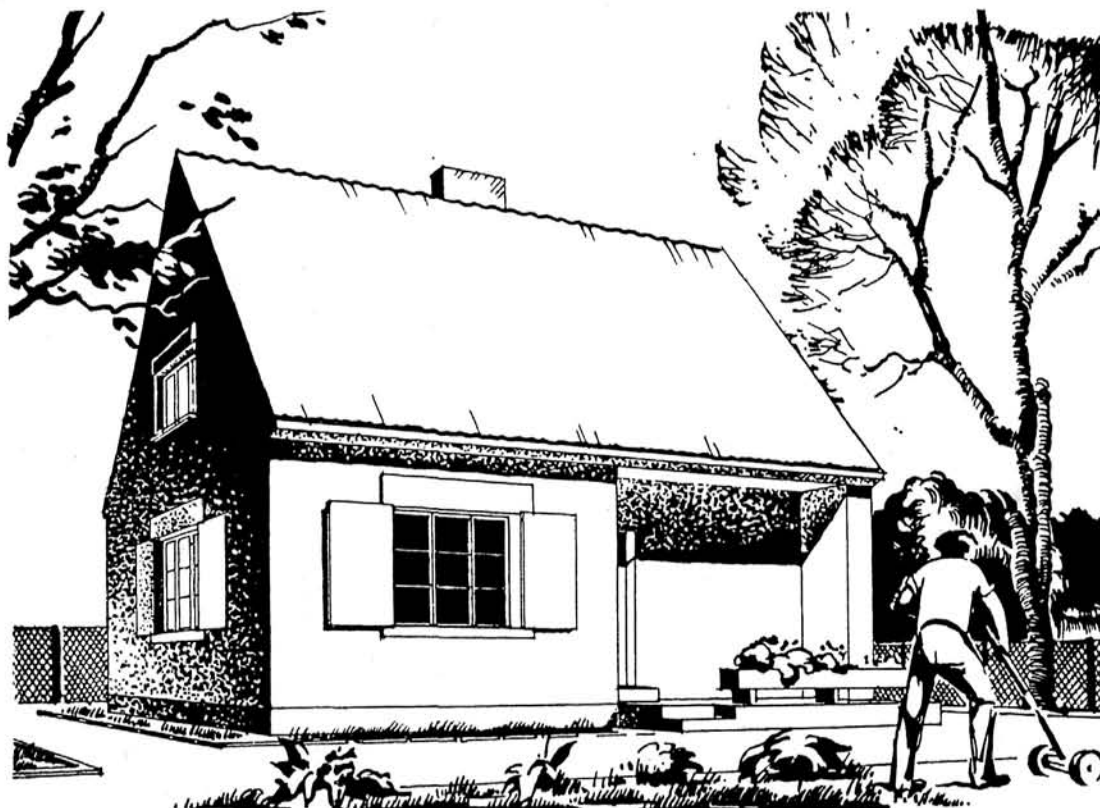
**PODDASZE**



**PARTER**



**PODDASZE**



## TYP 3

Według projektu: inż. arch.  
Henryka Oderfelda i inż. arch.  
Ludwika Paradistala.

### BUDYNEK ZAWIERA 1 MIESZK. ZŁOŻONE Z 2 POK. I KUCHNI

**Budynek murowany, parterowy, z poddaszem mieszkalnym, częściowo podpiwniczony, kryty dachówką.**

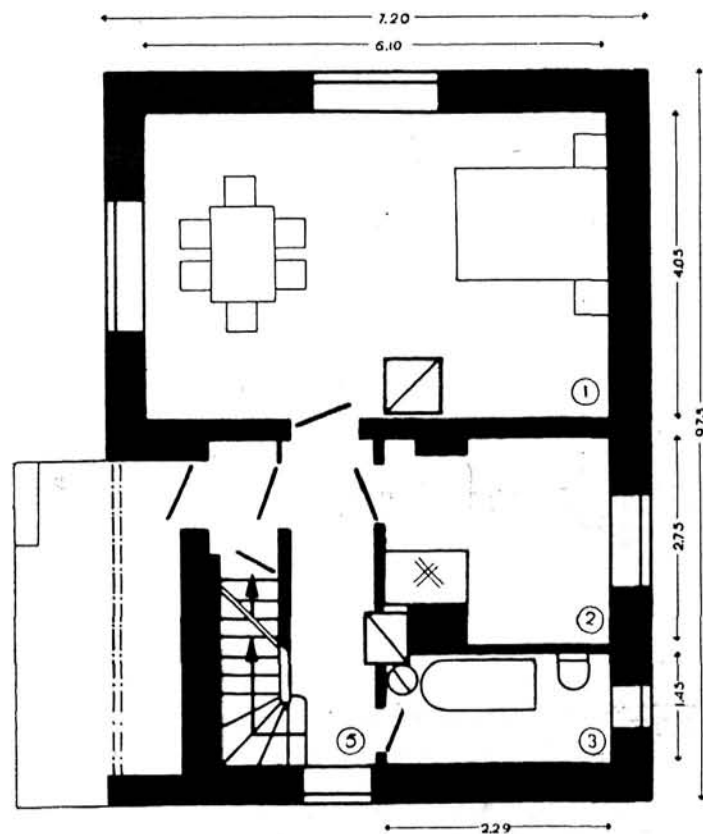
Ściany zewnętrzne grubości 2 cegieł na zaprawie wapiennej. Ścianki działowe murowane. Stropy drewniane. Schody drewniane. Okna futrynowe. Ogrzewanie za pomocą pieców.

### Budynek zawiera:

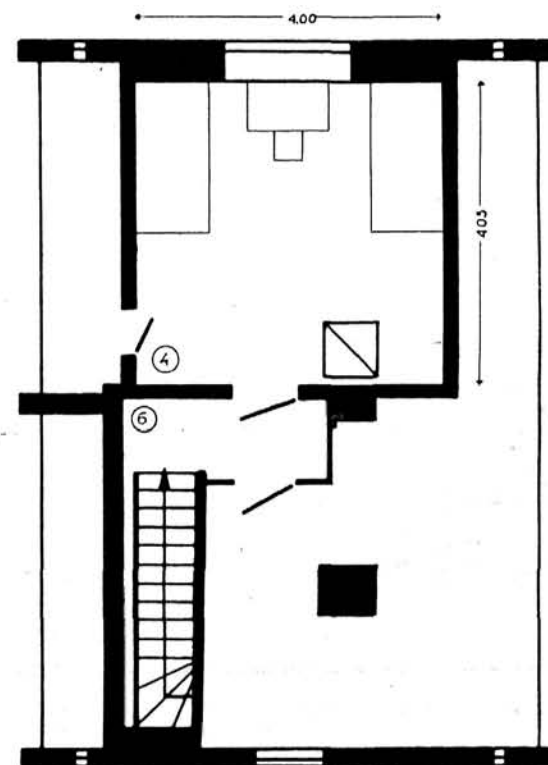
1. pokój stołowy 24,70 m<sup>2</sup>
2. kuchnia 6,20 m<sup>2</sup>
3. łazienka i klozet 3,32 m<sup>2</sup>
4. pokój sypialny 16,20 m<sup>2</sup>
5. przedpok. i schody 8,50 m<sup>2</sup>
6. przedpok. na podd. 2,52 m<sup>2</sup>

## BUDYNEK WOLNOSTOJĄCY

Pow. zabudow. 70,20 m<sup>2</sup>  
**Objętość bud. 400 m<sup>3</sup>**



**PARTER**



**PODDASZE**





# TYP 4

Według projektu budowniczego Michała Szachowskiego.

**BUDYNEK ZAWIERA 1 MIESZK. ZŁOŻONE Z 3 POK. I KUCHNI**  
**Budynek murowany, parterowy, z poddaszem mieszkalnym, częściowo podpiwniczony, kryty dachówką.**

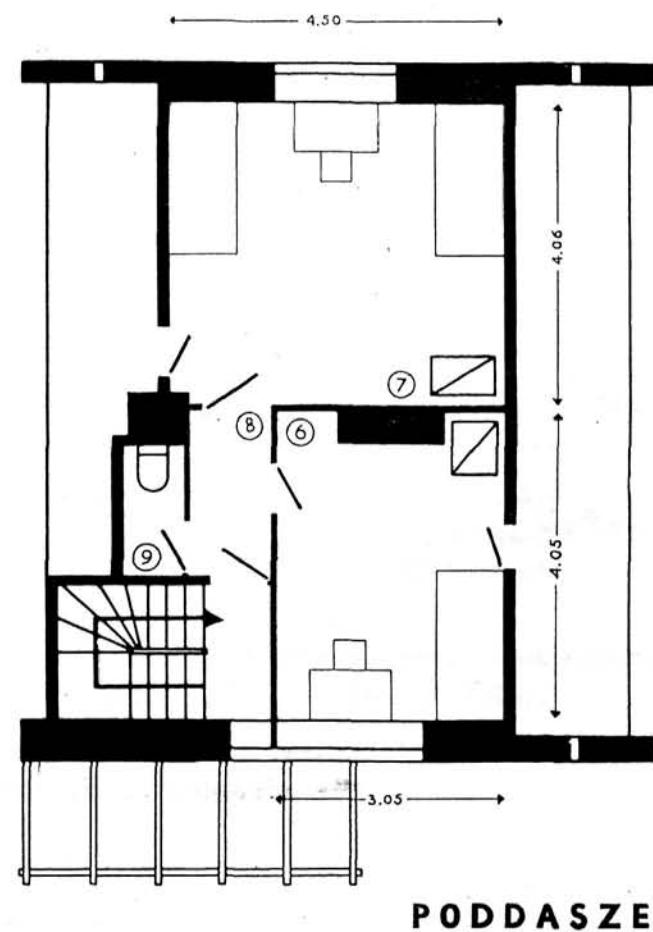
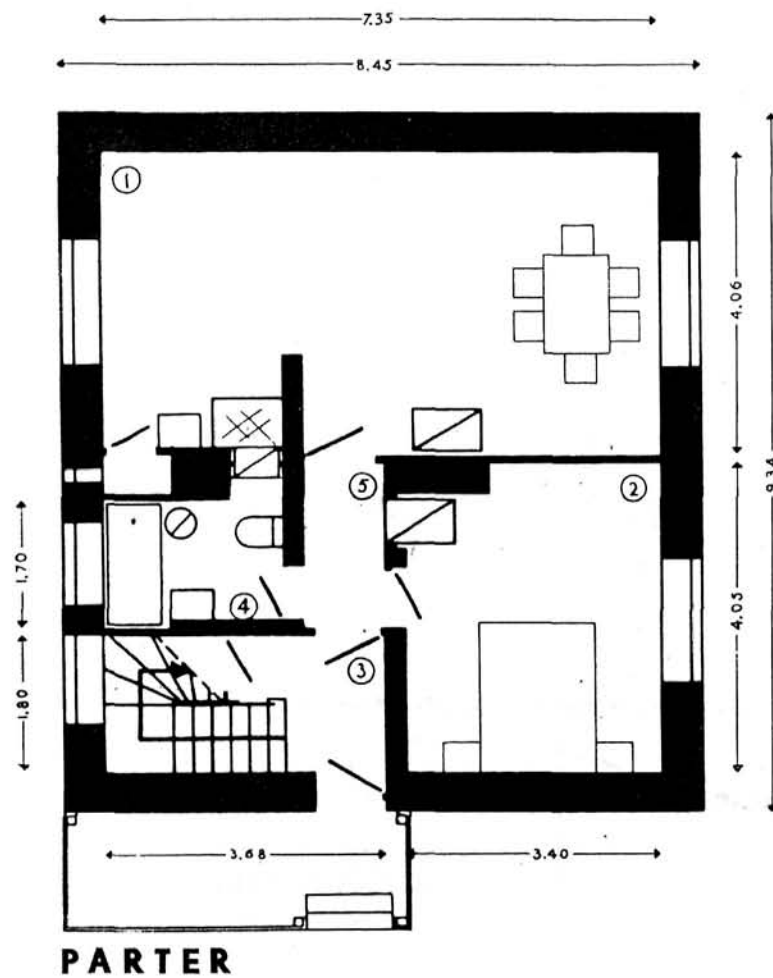
Ściany zewnętrzne grubości 2 cegieł na zaprawie wapiennej. Ścianki działowe murowane. Stropy drewniane. Schody drewniane. Okna futrynowe. Ogrzewanie za pomocą pieców.

Budynek zawiera:

1. pokój stołowy z  
wnęką kuchenną 34,31 m<sup>2</sup>
2. pokój sypialny 13,77 m<sup>2</sup>
3. przedpok. i schody 6,62 m<sup>2</sup>
4. łazienka i klozet. 3,99 m<sup>2</sup>
5. sionka 2,26 m<sup>2</sup>
6. pokój sypialny 12,75 m<sup>2</sup>
7. pokój sypialny 18,72 m<sup>2</sup>
8. sionka na poddasz. 2,26 m<sup>2</sup>
9. klozet 1,36 m<sup>2</sup>

**BUDYNEK WOLNOSTOJĄCY**

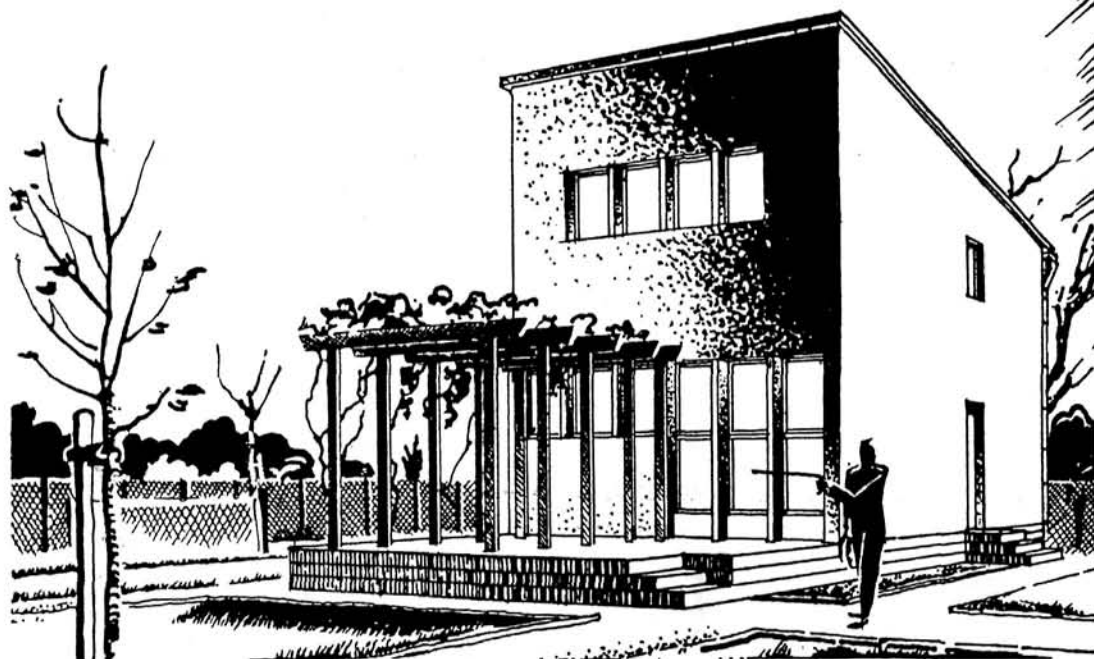
Pow. zabudow. 78,92 m<sup>2</sup>  
**Objętość bud. 450 m<sup>3</sup>**





# TYP 5d

Według projektu: architekta  
Stefana Świszczowskiego i  
Stanisława Wąsa.



## BUDYNEK ZAWIERA 1 MIESZK. ZŁOŻONE Z 2 POK. I KUCHNI

**Budynek drewniany, parterowy, z poddaszem mieszkalnym, częściowo podpiwniczony, kryty eternitem falistym.**

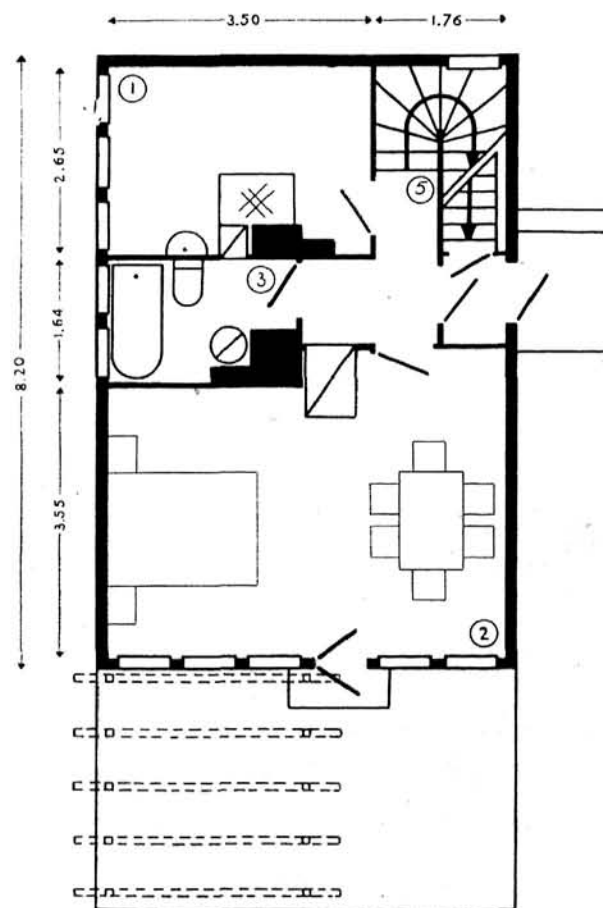
Konstrukcja ścian zewnętrznych ramowa, obita deskami i wypełniona materiałem izolacyjnym, od zewnątrz tynkowana na siatce, od wewnątrz na trzcinie. Ścianki działowe drewniane. Stropy drewniane. Schody drewniane. Okna futrynowe. Ogrzewanie za pomocą pieców.

## Budynek zawiera:

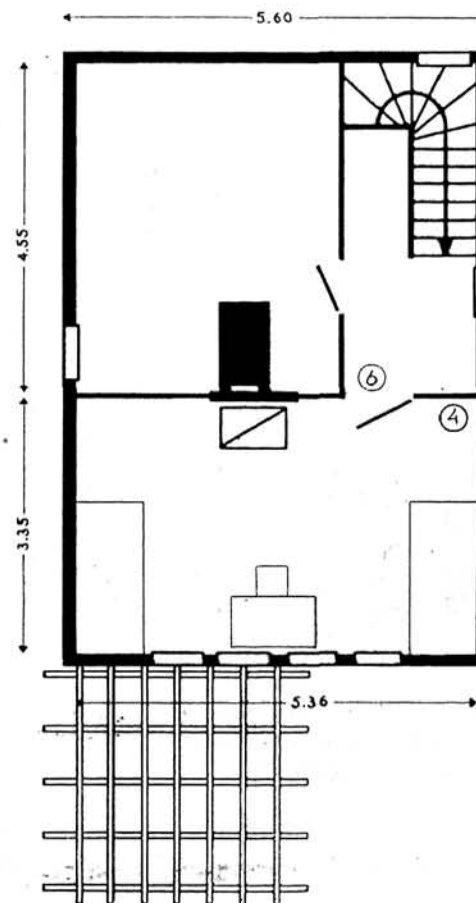
1. kuchnia 9,27 m<sup>2</sup>
2. pokój stołowy 18,92 m<sup>2</sup>
3. łazienka i klozet 4,10 m<sup>2</sup>
4. pokój sypialny 17,96 m<sup>2</sup>
5. przedpok. i schody 7,51 m<sup>2</sup>
6. przedpok. na podd. 2,24 m<sup>2</sup>

## BUDYNEK WOLNOSTOJĄCY

Pow. zabudow. 45,92 m<sup>2</sup>  
**Objętość bud. 238 m<sup>3</sup>**



**PARTER**



**PODDASZE**