

# TYP 401

Według projektu: arch. Barbary  
i Stanisława Brukalskich.

## CZŁON SZEREGOWY ZAWIERA 2 MIESZK. PO 1<sup>1</sup>/<sub>2</sub> POK. Z KUCH.

**Budynek mur., piętrowy, częściowo podpiwniczony kryty papą.**  
**Szerokość frontowej ściany: członu szeregowego 8,60 m.**

Ściany zewnętrzne grubości 2 cegieł na zaprawie wapiennej. Ścianki działowe murowane.  
Stropy na belkach żelaznych płasko sklepione cegłą. Schody drewniane lub Letonowe.  
Okna futrynowe. Ogrzewanie zapomocą pieców.

Niepożądana orientacja ściany frontowej na: Południe, Zachód i Północ.

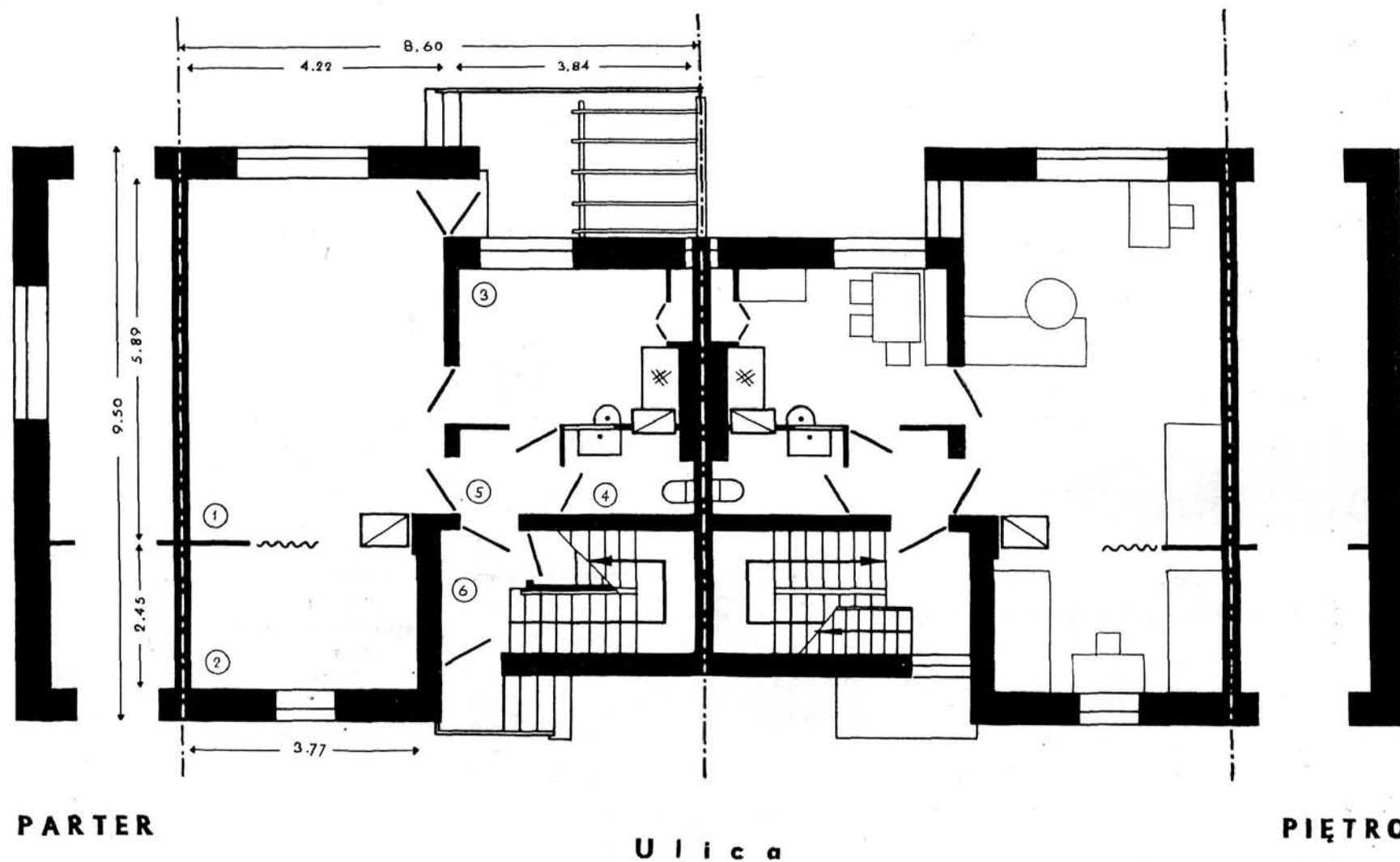
Każde mieszkanie zawiera:

- |                       |                      |
|-----------------------|----------------------|
| 1. pokój              | 24,78 m <sup>2</sup> |
| 2. wnęka sypialna     | 9,24 m <sup>2</sup>  |
| 3. kuchnia            | 9,60 m <sup>2</sup>  |
| 4. klozet i umywalnia | 2,70 m <sup>2</sup>  |
| 5. przedpokój         | 2,16 m <sup>2</sup>  |
| 6. klatka schodowa    | 8,28 m <sup>2</sup>  |

## BUDYNEK SZEREGOWY LUB BLIŹNIACZY

Pow. zabudowania 72,55 m<sup>2</sup>  
**Objętość bud. 534 m<sup>3</sup>**

# O g r ó d e k





# TYP 402

Według projektu inż. arch. Wandy i Witolda Wyszynskich.

## CZŁON SZEREGOWY ZAWIERA 2 MIESZK. PO 1½ POK. KUCH.

**Budynek mur., piętrowy, częściowo podpiwniczony, kryty papą.**  
**Szerokość frontowej ściany: członu szeregowego 7,60 m.**

Ściany zewnętrzne grubości 2 cegieł na zaprawie wapiennej. Ścianki działowe murowane. Stropy na belkach żelaznych płasko sklepione cegłą. Schody drewniane, lub betonowe. Okna futrynowe. Ogrzewanie za pomocą pieców.

Niepożądana orientacja ściany frontowej na: Południe i Zachód.

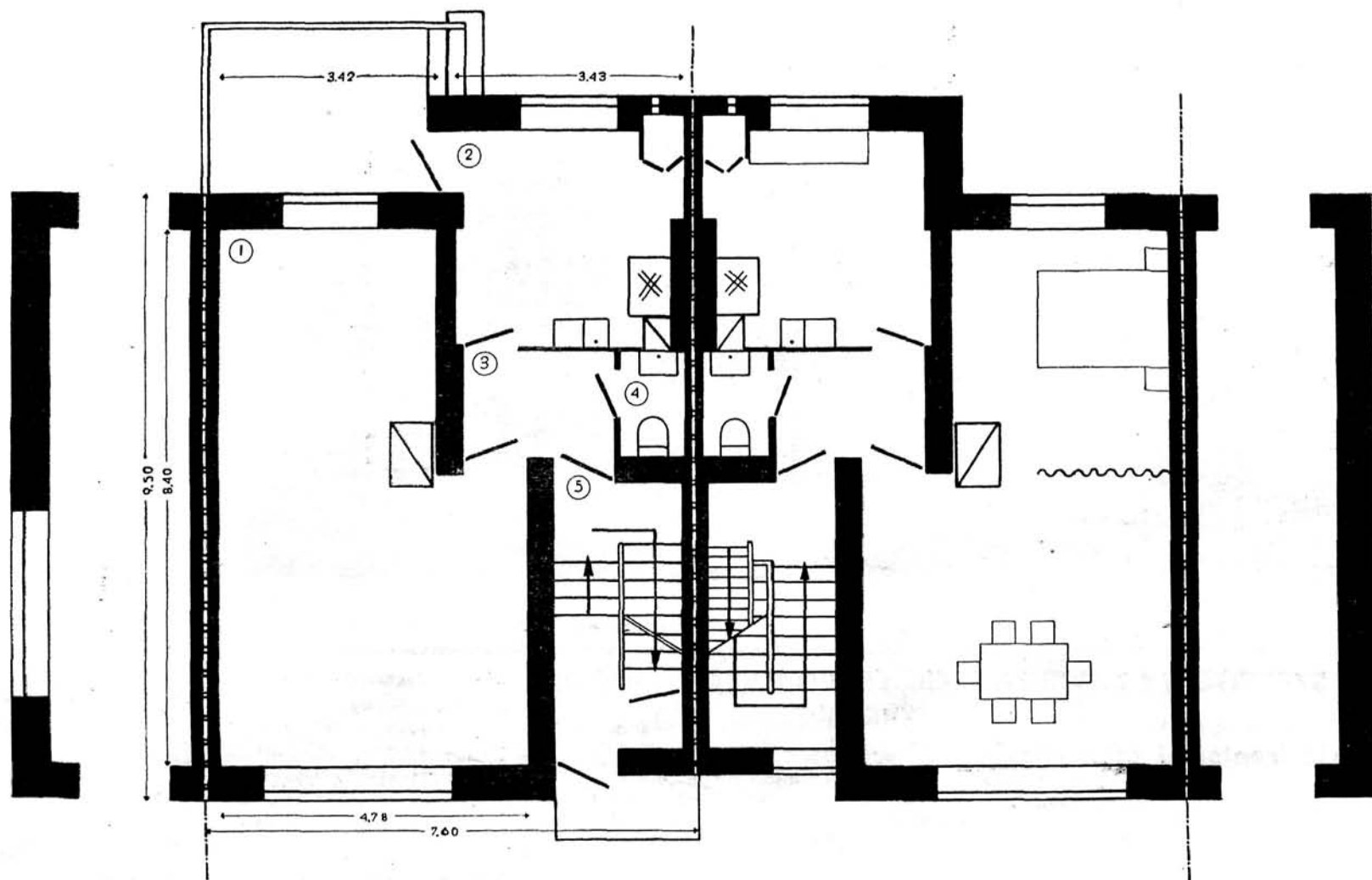
Każde mieszkanie zawiera:

1. pok. z wnek. syp. 34,71 m²
2. kuchnia 12,00 m²
3. przedpokój 5,12 m²
4. klozet 1,50 m²
5. klatka schodowa 8,00 m²

## BUDYNEK SZEREGOWY LUB BLIŹNIACZY

Pow. zabudowania 78,29 m²  
**Objętość bud. 617 m³**

O g r ó d e k



PARTER

U l i c a

PIĘTRO

# TYP 403

Według projektu inż. arch.  
Leonarda Tomaszewskiego



## CZŁON SZEREGOWY ZAWIERA 2 MIESZK. PO 1 $\frac{1}{2}$ POK. Z KUCH.

Budynek mur., piętrowy, częściowo podpiwniczony, kryty papą.

Szerokość frontowej ściany: członu szeregowego 7,60 m.

Ściany zewnętrzne grubości 2 cegieł na zaprawie wapiennej. Ściany działowe murowane. Stropy na belkach żelaznych płasko sklepione cegłą. Schody drewniane lub betonowe. Okna futrynowe. Ogrzewanie za pomocą pieców. Budynek mieści pralnie w su terenach i suszarnię bielizny na poddaszu. Przewidziana jest instalacja kana izacyjno-wodociągowa (zlew, klozet, wanna).

Niepożądana orientacja ściany frontowej na:

Południe.

Każde mieszkanie zawiera:

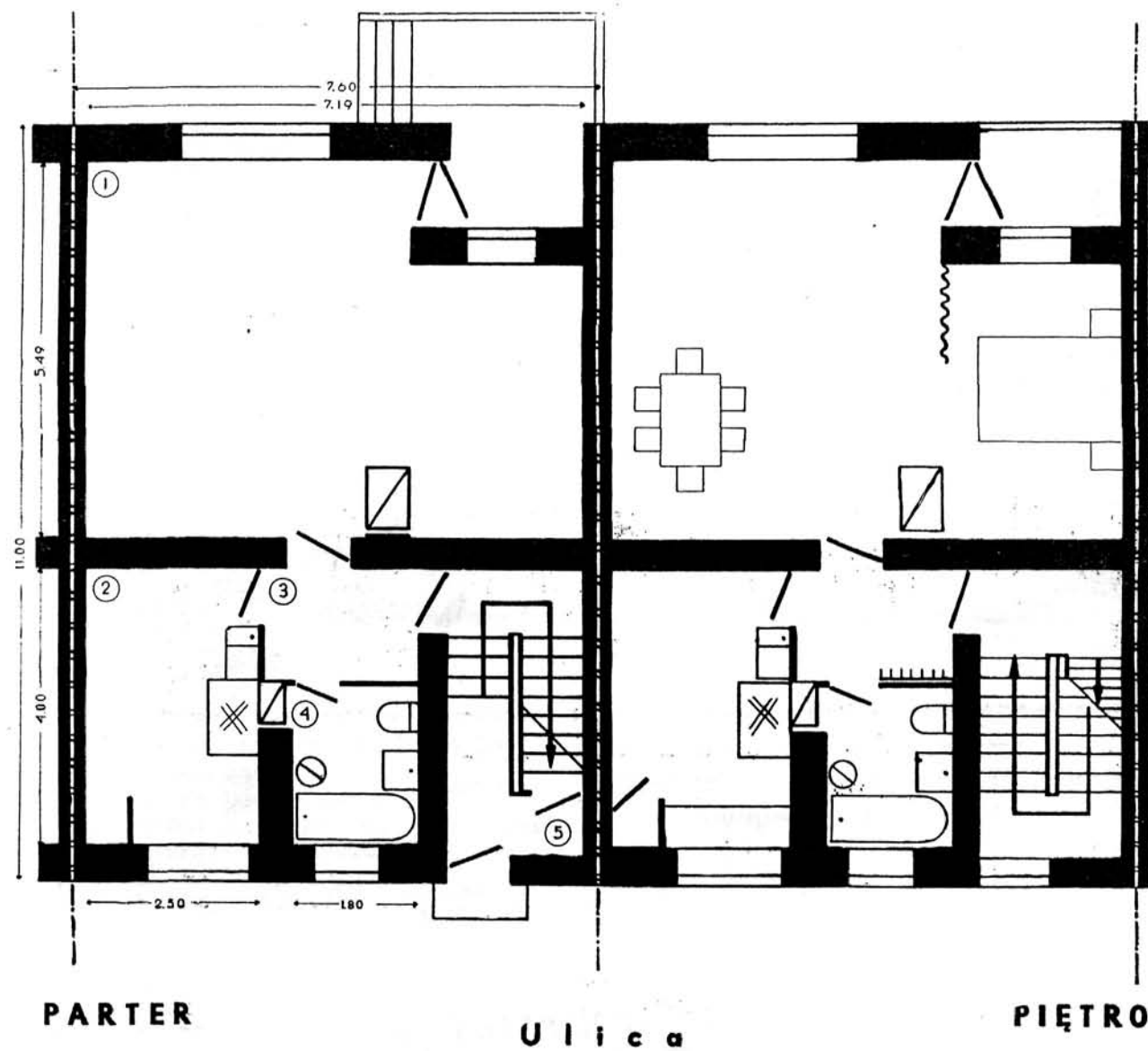
1. pokój stołowy z wnęką sypial. 35,72 m<sup>2</sup>
2. kuchnia 10,00 m<sup>2</sup>
3. przedpokój 3,64 m<sup>2</sup>
4. łazienka i klozet 4,39 m<sup>2</sup>
5. klatka schod. 8,00 m<sup>2</sup>

BUDYNEK SZEREGOWY LUB BLIŹNIACZY

Pow. zabudowan. 79,38 m<sup>2</sup>

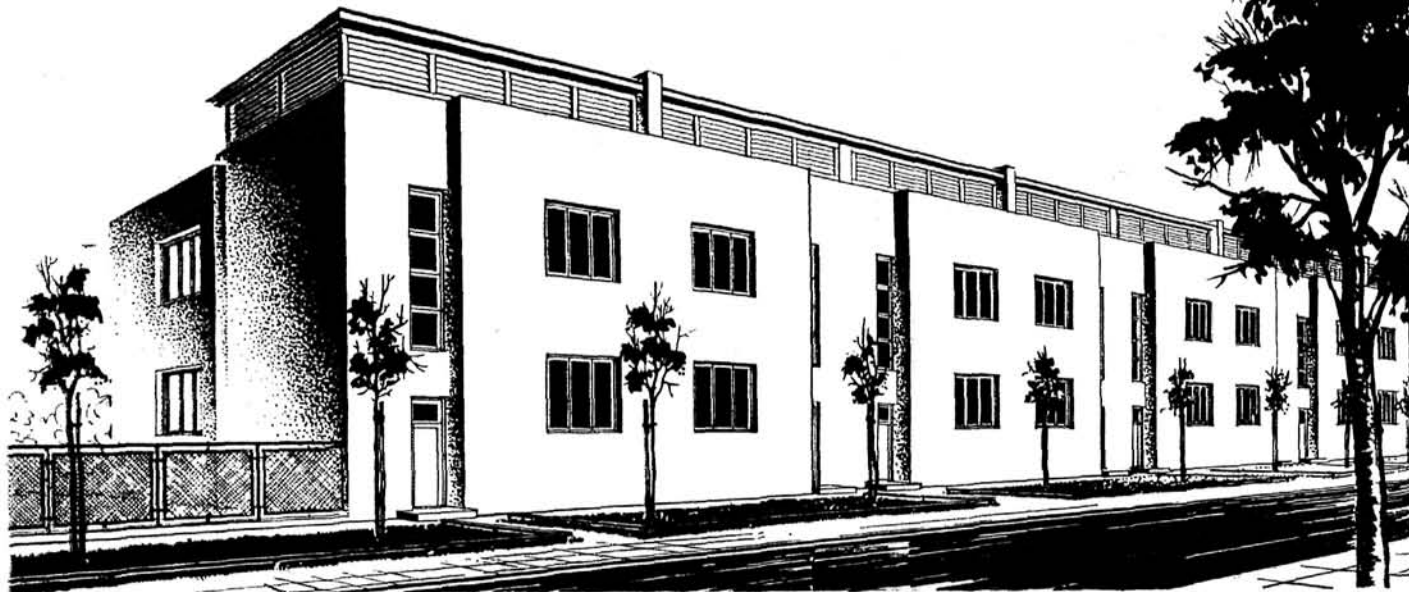
Objętość bud. 618 m<sup>3</sup>

0 g r ó d e k



# TYP 404

Według projektu: arch. Barbary  
i Stanisława Brukalskich.



## CZŁON SZEREGOWY ZAWIERA 2 MIESZK. PO 2 POK. Z KUCH.

**Budynek mur., piętrowy, częściowo podpiwniczony, kryty papą.**

**Szerokość frontowej ściany: członu szeregowego 7,60 m.**

Ściany zewnętrzne grubości 2 cegieł na zaprawie wapiennej. Ściany działowe murowane. Stropy na belkach żelaznych płasko sklepione cegłą. Schody drewniane lub betonowe. Okna futrynowe. Ogrzewanie za pomocą pieców. Budynek mieści pralnię w suterrenach i suszarnię bielizny na poddaszu. Przewidziana jest instalacja kanalizacyjno-wodociągowa (zlew, klozet, wanna).

Niepożądana orientacja ściany frontowej na: Południe, Zachód i Północ.

Każde mieszkanie zawiera:

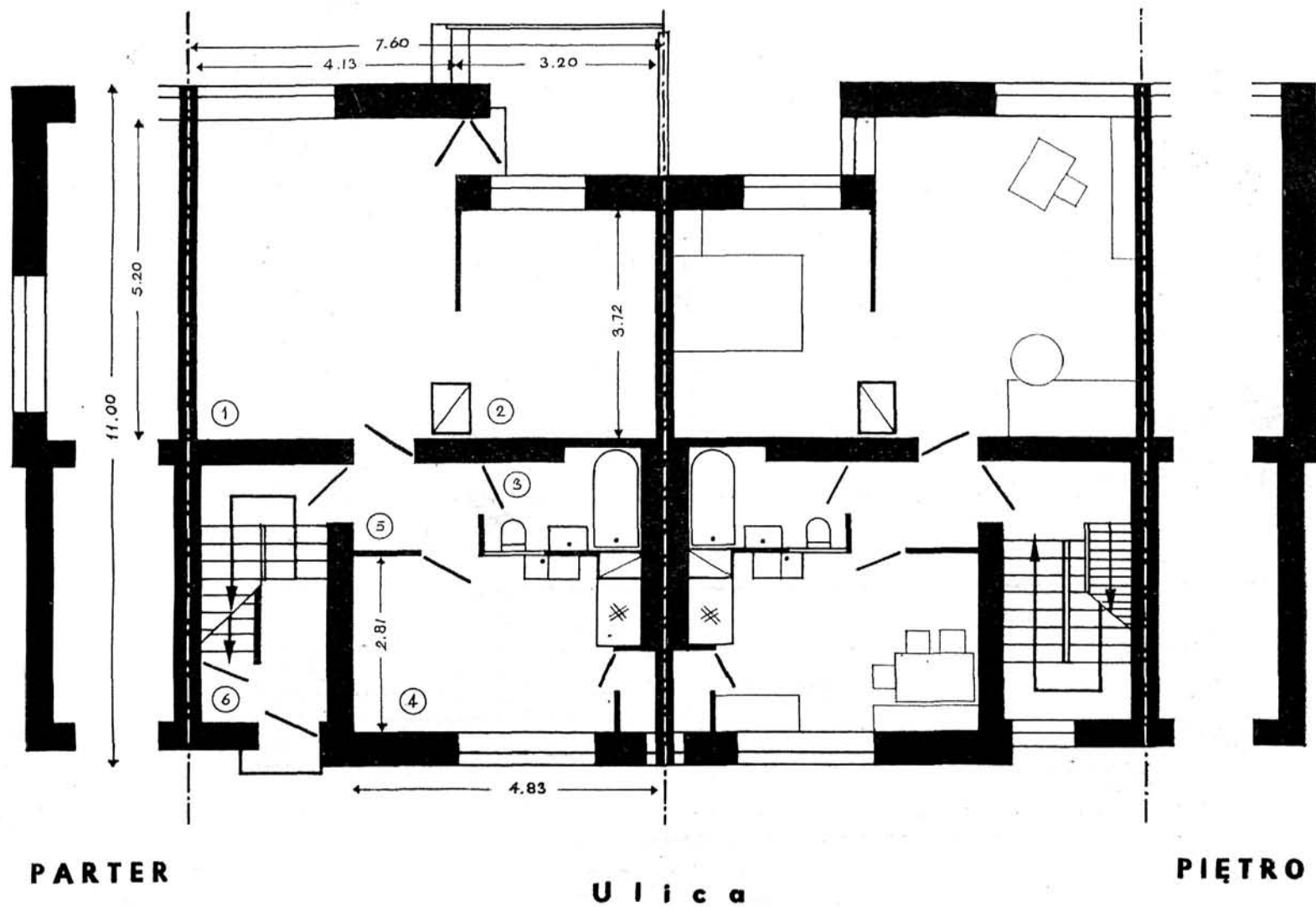
- |                      |                      |
|----------------------|----------------------|
| 1. pokój stołowy     | 21,56 m <sup>2</sup> |
| 2. wnęka sypialna    | 11,90 m <sup>2</sup> |
| 3. łazienka i klozet | 3,50 m <sup>2</sup>  |
| 4. kuchnia           | 13,40 m <sup>2</sup> |
| 5. przedpokój        | 2,80 m <sup>2</sup>  |
| 6. klatka schodowa   | 8,28 m <sup>2</sup>  |

## BUDYNEK SZEREGOWY LUB BLIŹNIACZY

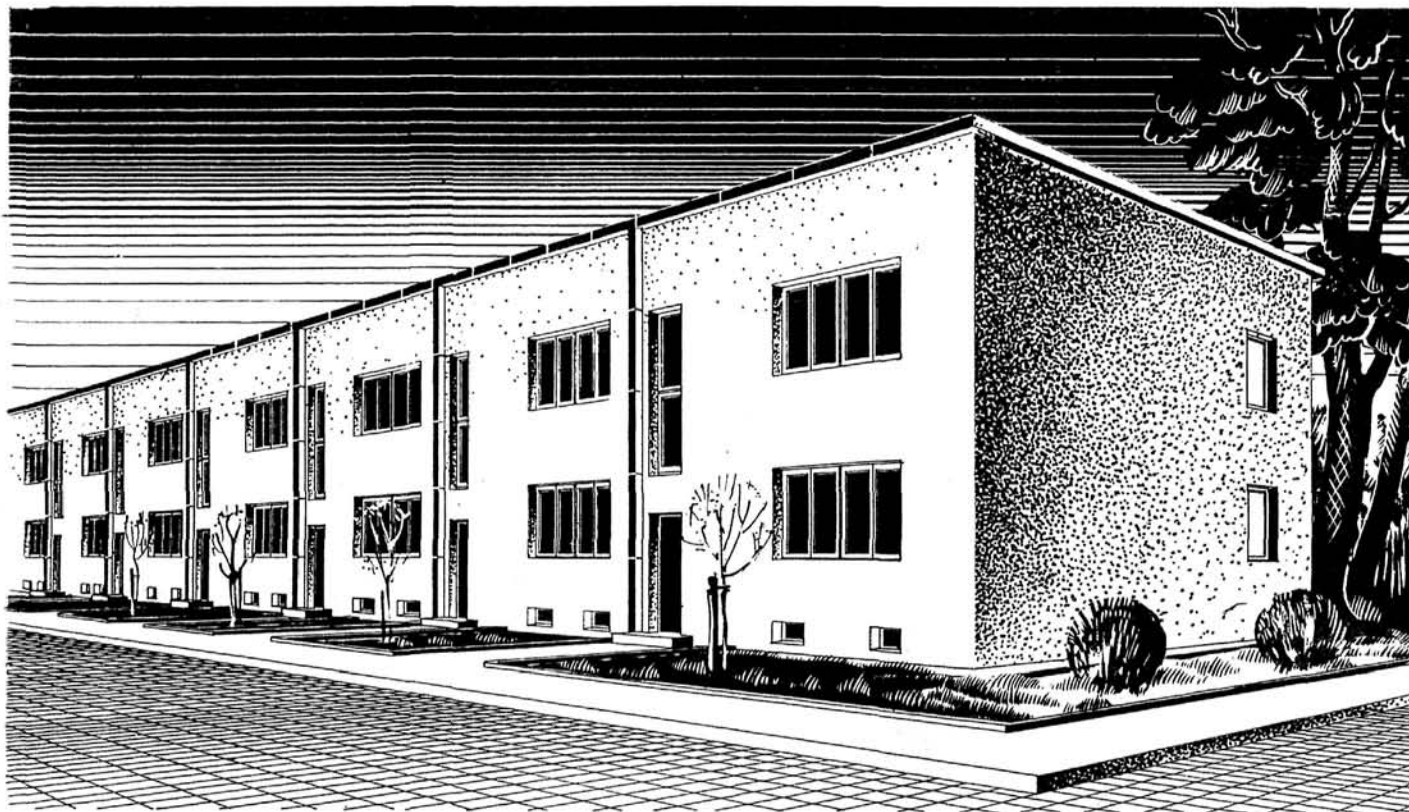
Pow. zabudowania 80,92 m<sup>2</sup>

**Objętość bud. 655 m<sup>3</sup>**

# O g r ó d e k







# TYP 405

Według projektu: inż. arch. Jana Łukasika.

## CZŁON SZEREGOWY ZAWIERA 2 MIESZK. PO 2 POK. Z KUCH.

**Budynek mur., piętrowy, częściowo podpiwniczony, kryty papą.**

**Szerokość frontowej ściany: członu szeregowego 7,60 m.**

Ściany zewnętrzne grubości 2 cegieł na zaprawie wapiennej. Ściany działowe murowane. Stropy na belkach żelaznych płasko sklepione cegła. Schody drewniane lub betonowe. Okna futrynowe. Ogrzewanie za pomocą pieców. Budynek mieści pralnię w suterrenach i suszarnię bielizny na poddaszu. Przewidziana jest instalacja kanalizacyjno-wodociągowa (zlew, klozet, wanna).

Niepożądana orientacja ściany frontowej na: Północ, Wschód i Południe.

Każde mieszkanie zawiera:

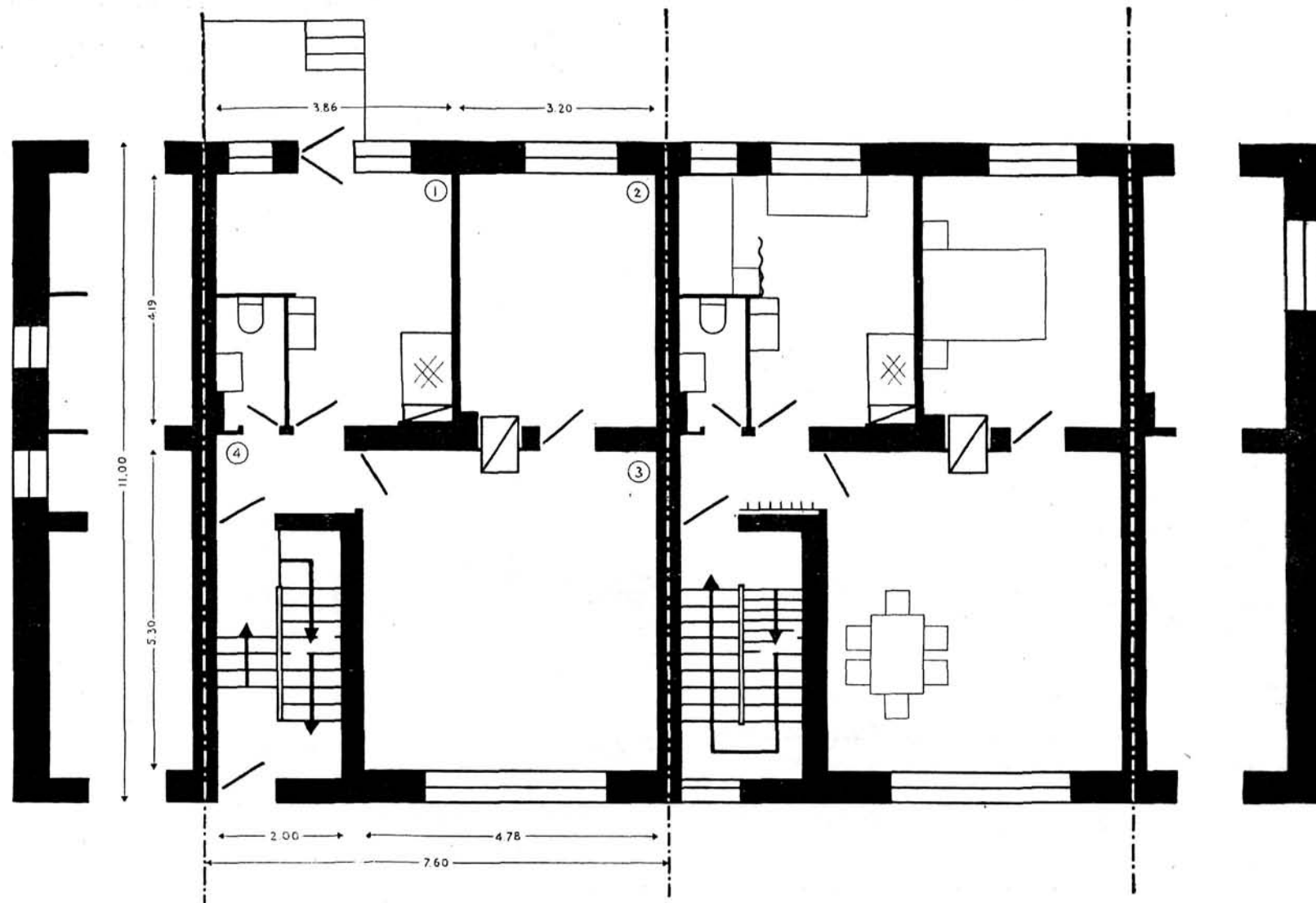
- |                      |                      |
|----------------------|----------------------|
| 1. kuchnia           | 16,17 m <sup>2</sup> |
| 2. pokój             | 13,41 m <sup>2</sup> |
| 3. pokój stołowy     | 25,49 m <sup>2</sup> |
| 4. przedpokój        | 10,60 m <sup>2</sup> |
| 5. klozet i umywalka | 2,10 m <sup>2</sup>  |
| 6. klatka schodowa   | 8,10 m <sup>2</sup>  |

## BUDYNEK SZEREGOWY LUB BLIŹNIACZY

Pow.zabudowania 83,60 m<sup>2</sup>

**Objętość bud. 667 m<sup>3</sup>**

# O g r ó d e k



PARTER

U l i c a

PIĘTRO