

TYP 206

Według projektu inż. arch. Zyg-
munta Stepińskiego, inż. arch.
Jadwigi Tittenbrun, inż. arch.
Janusza Ostrowskiego.

CZŁON BLIŹNIACZY ZAWIERA 2 MIESZK. PO 2 POK. Z KUCH.

Budynek mur. piętrowy, częściowo podpiwniczony, kryty papą.
Szerokość frontowej ściany członu bliźniaczego 9,10 m.

Ściany zewnętrzne grubości 2 cegieł na zaprawie wapiennej. Ścianki działowe murowane. Stropy na belkach żelaznych płasko sklepione cegłą. Schody drewniane lub betonowe. Okna futrynowe. Ogrzewanie za pomocą pieców. Budynek mieści pralnię w suterrenach i suszarnię bielizny na poddaszu. Przewidziana jest instalacja kanalizacyjno-wodociągowa (zlew, klozet, wanna).

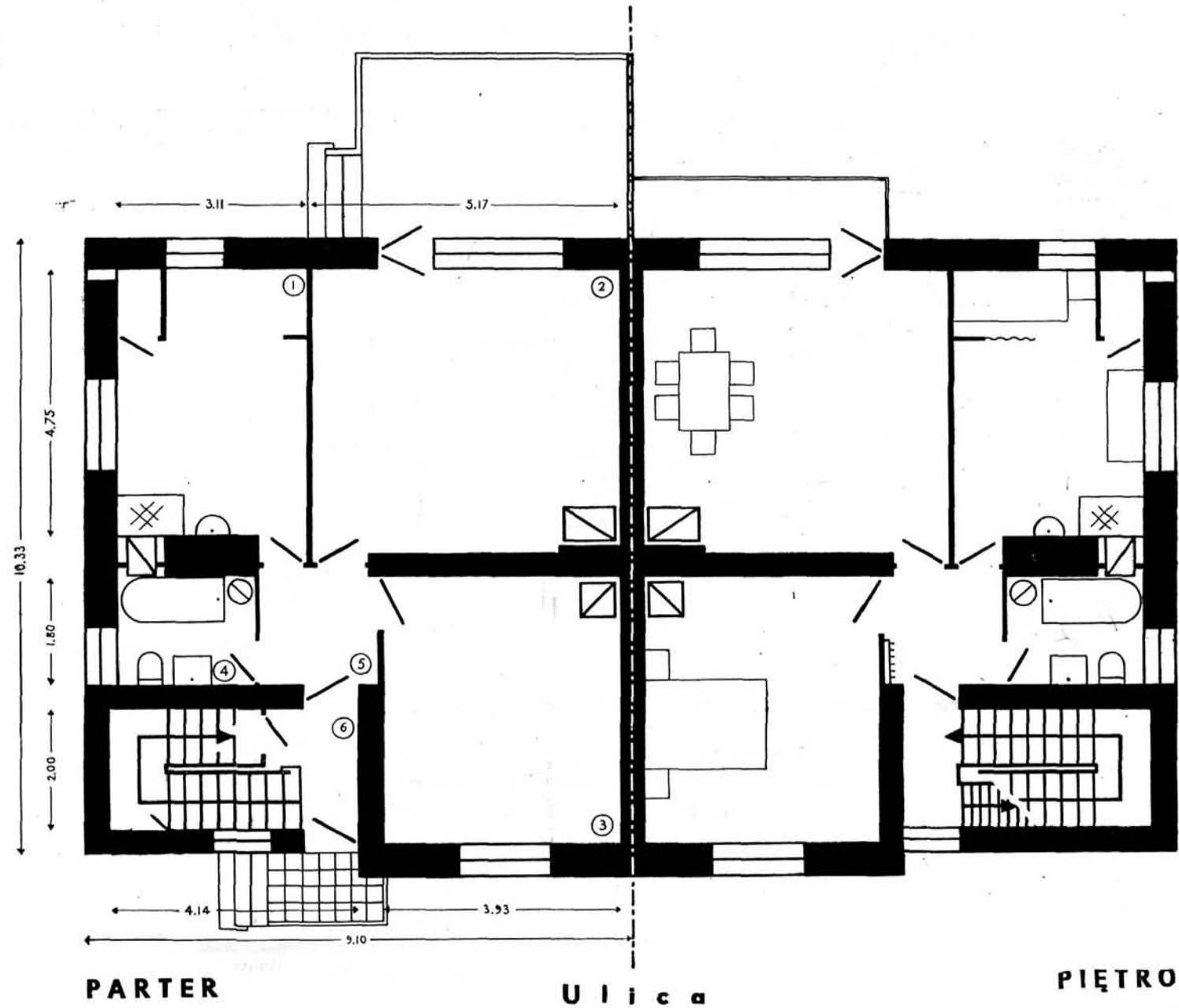
Każde mieszk. zawiera:

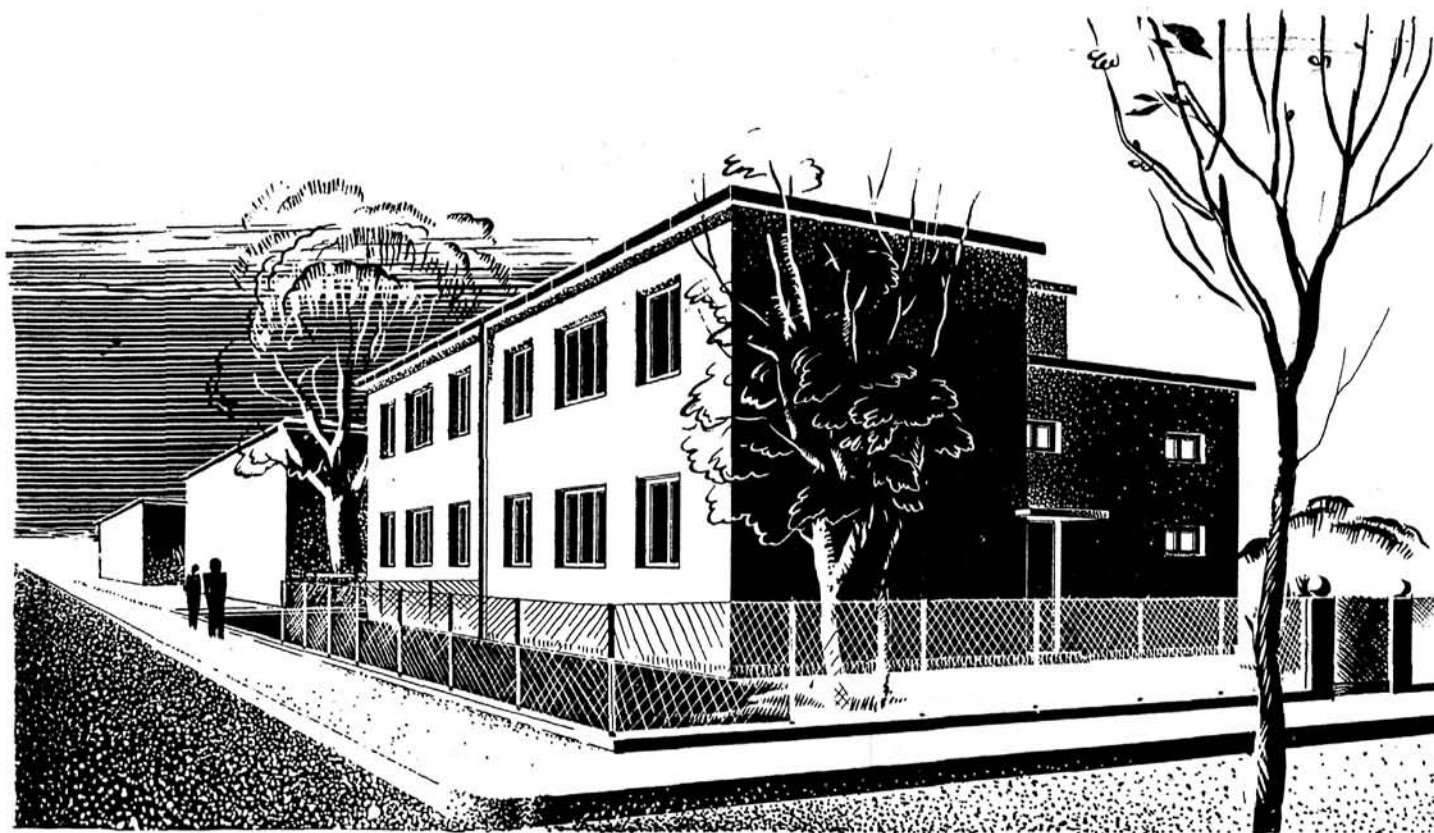
- | | |
|-------------------|----------------------|
| 1. kuchnia | 14,78 m ² |
| 2. pokój mieszk. | 24,56 m ² |
| 3. pokój sypialny | 17,68 m ² |
| 4. łazienka | 4,05 m ² |
| 5. przedpokój | 3,43 m ² |
| 6. klatka schod. | 8,28 m ² |

BUDYNEK BLIŹNIACZY

Pow. zabudow. 96,05 m²
Objętość bud. 757 m³

O g r ó d e k





TYP 207_n

Według projektu: inż. arch. Leonarda Tomaszewskiego.

CZŁON BLIŹNIACZY ZAWIERA 2 MIESZK. PO 2 POK. Z KUCH.

**Budynek mur., piętrowy częściowo podpiwniczony, kryty papq.
Szerokość frontowej ściany członu bliźniaczego 10,55 m.**

Ściany zewnętrzne grubości 2 cegieł na zaprawie wapiennej. Ścianki działowe murywane. Stropy na belkach żelaznych płasko sklepione cegłą. Schody drewniane lub betonowe. Okna futrynowe. Ogrzewanie za pomocą pieców. Budynek mieści pralnię w suterrenach, suszarnię bielizny i ustępy w przybudówce gospodarczej.

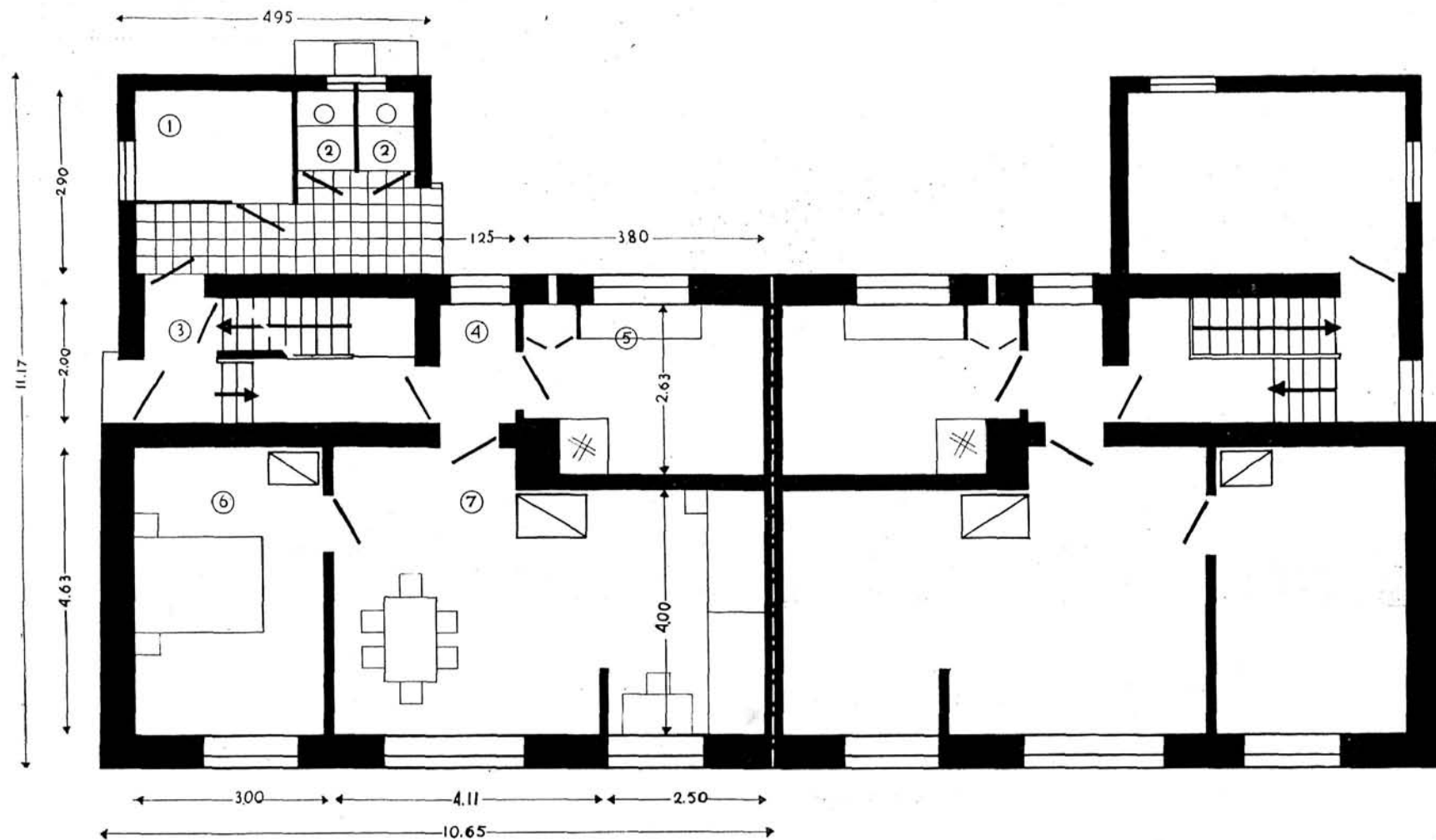
Każde mieszkanie zawiera :

- | | |
|-----------------------|----------------------|
| 1. komórka | 4,28 m ² |
| 2. ustępy | 1,08 m ² |
| 3. klatka schodowa | 8,50 m ² |
| 4. przedpokój | 2,28 m ² |
| 5. kuchnia | 9,50 m ² |
| 6. pokój sypialny | 13,89 m ² |
| 7. pokój stoł. i syp. | 28,84 m ² |
| Objętość przyb. gosp. | 82 m ³ |

B U D Y N E K B L I Ź N I A C Z Y

Pow. zabudow. 100,09 m²
Objętość bud. 664 m³

O g r ó d e k



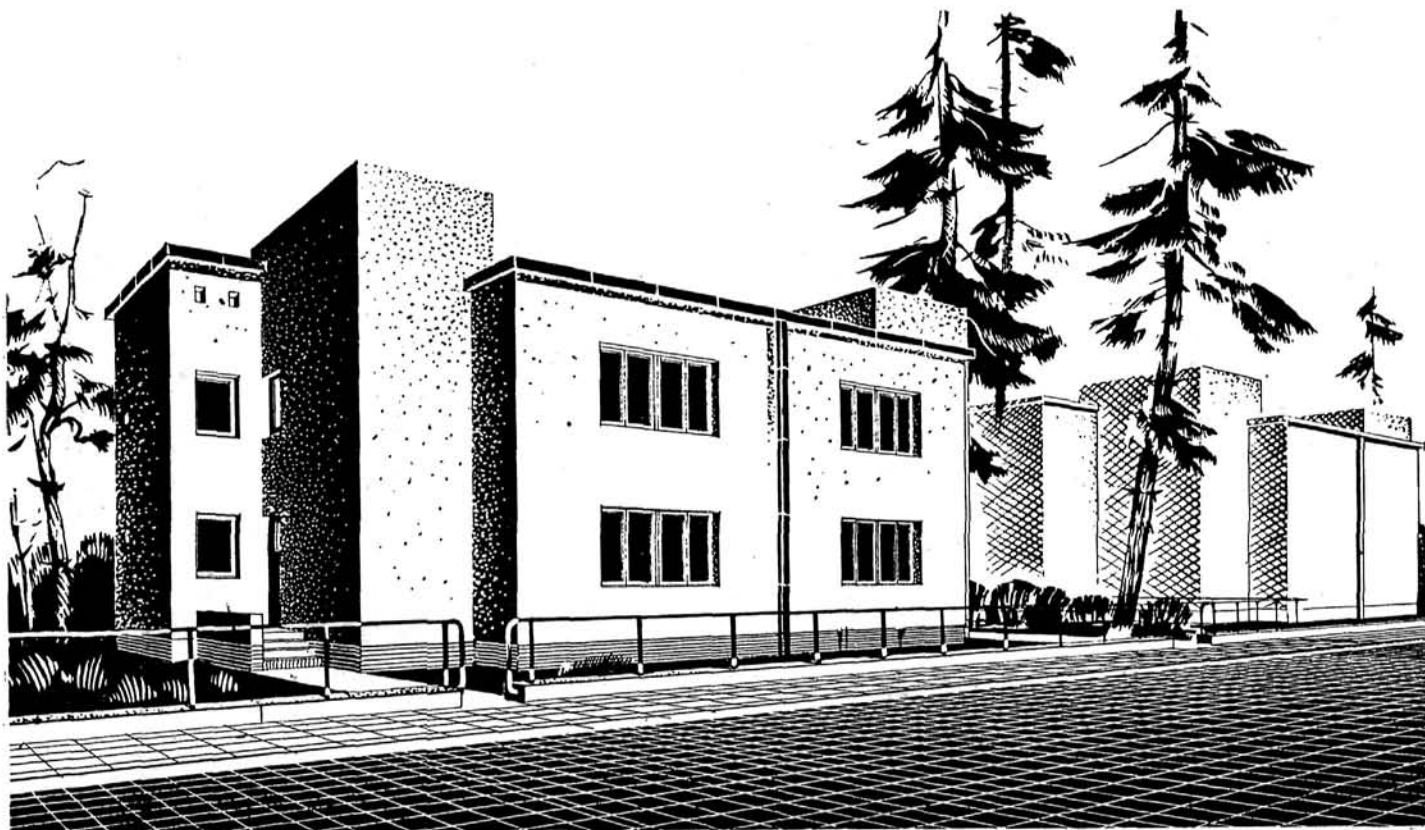
PARTER

PIĘTRO

U l i c a

TYP 208

Według projektu: Andrzeja Czuma-
mera i Stefana Czarneckiego.



CZŁON BLIŹNIACZY ZAWIERA 2 MIESZK. PO 2 POK. Z KUCH.

Budynek mur., piętrowy, częściowo podpiwniczony, kryty papą.

Szerokość frontowej ściany członu bliźniaczego 11,00 m.

Ściany zewnętrzne grubości 2 cegieł na zaprawie wapiennej. Ścianki działowe murowane. Stropy na belkach żelaznych płasko sklepione cegłą. Schody drewniane lub betonowe. Okna futrynowe. Ogrzewanie za pomocą pieców. Budynek mieści pralnię w suterenach i suszarnię bielizny na poddaszu. Przewidziana jest instalacja kanalizacyjno-wodociągowa (zlew, klozet, wanna).

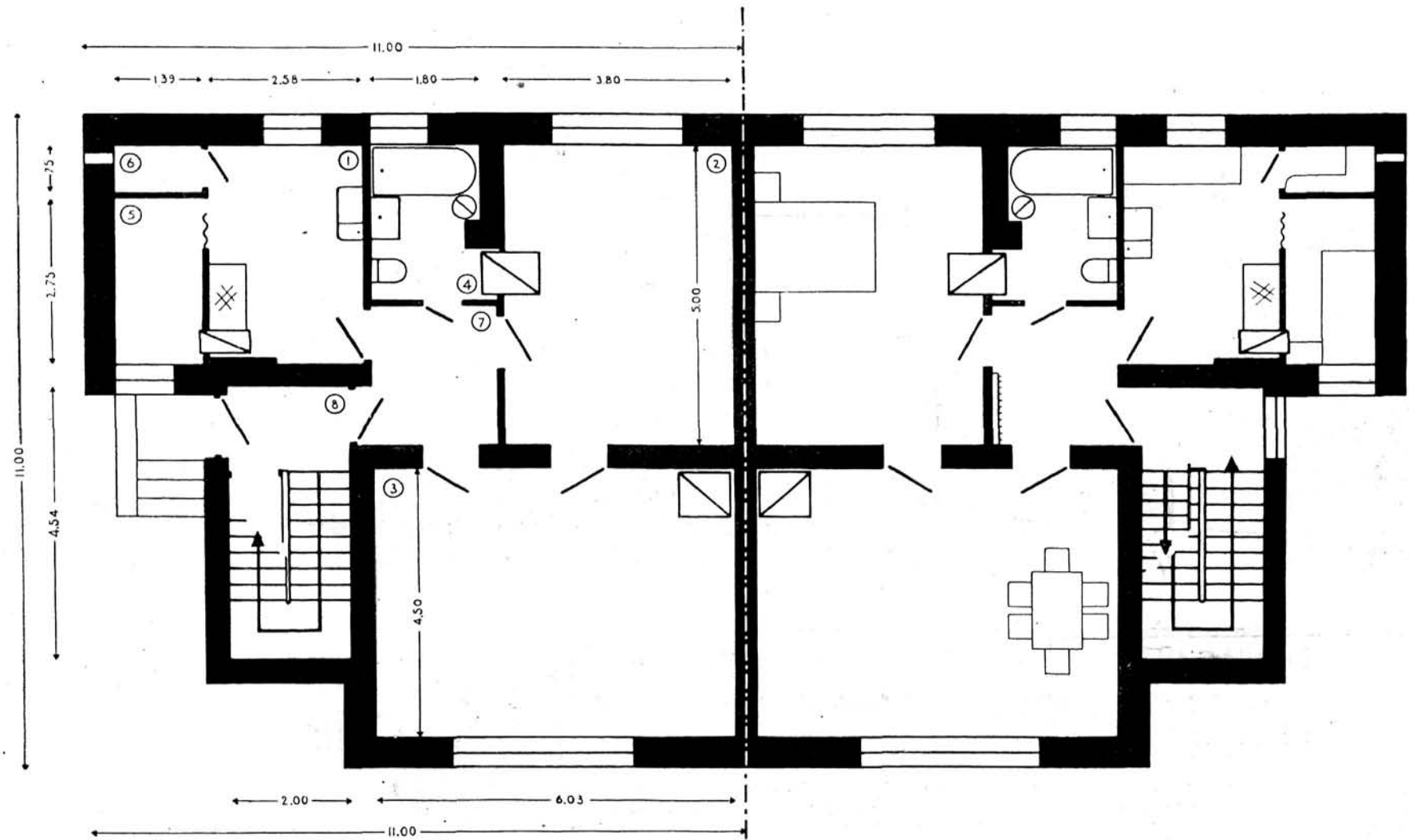
Każde mieszkanie zawiera:

1. kuchnia 9,33 m²
2. pokój sypialny 18,96 m²
3. pokój stołowy 27,13 m²
4. łazienka i klozet 4,68 m²
5. alkowa służącej 3,82 m²
6. spiżarka 1,04 m²
7. przedpokój 4,78 m²
8. klatka schodowa 9,08 m²

BUDYNEK BLIŹNIACZY

Pow. zabudow. 108,20 m²
Objętość bud. 845 m³

O g r ó d e k



PARTER

U l i c a

PIĘTRO



TYP 209_n

Według projektu: inż. arch. Leonarda Tomaszewskiego.

CZŁON BLIŹNIACZY ZAWIERA 2 MIESZK. PO 2 POK. Z KUCH.

**Budynek mur., piętrowy, częściowo podpiwniczony, kryty papą.
Szerokość frontowej ściany członu bliźniaczego 11,00 m.**

Ściany zewnętrzne grubości 2 cegieł na zaprawie wapiennej. Ścianki działowe murywane. Stropy na belkach żelaznych płasko sklepione cegłą. Schody drewniane lub betonowe. Okna futrynowe. Ogrzewanie za pomocą pieców. Budynek mieści pralnię w suterrenach, suszarnię bielizny i ustępy w przybudówce gospodarczej.

Każde mieszkanie zawiera:

- | | |
|--------------------|----------------------|
| 1. pokój sypialny | 27,01 m ² |
| 2. pokój stołowy | 21,70 m ² |
| 3. kuchnia | 12,07 m ² |
| 4. przedpokój | 3,96 m ² |
| 5. śpiżarka | 1,80 m ² |
| 6. klatka schodowa | 8,90 m ² |
| 7. komórka | 5,14 m ² |
| 8. suszarnia | 14,10 m ² |

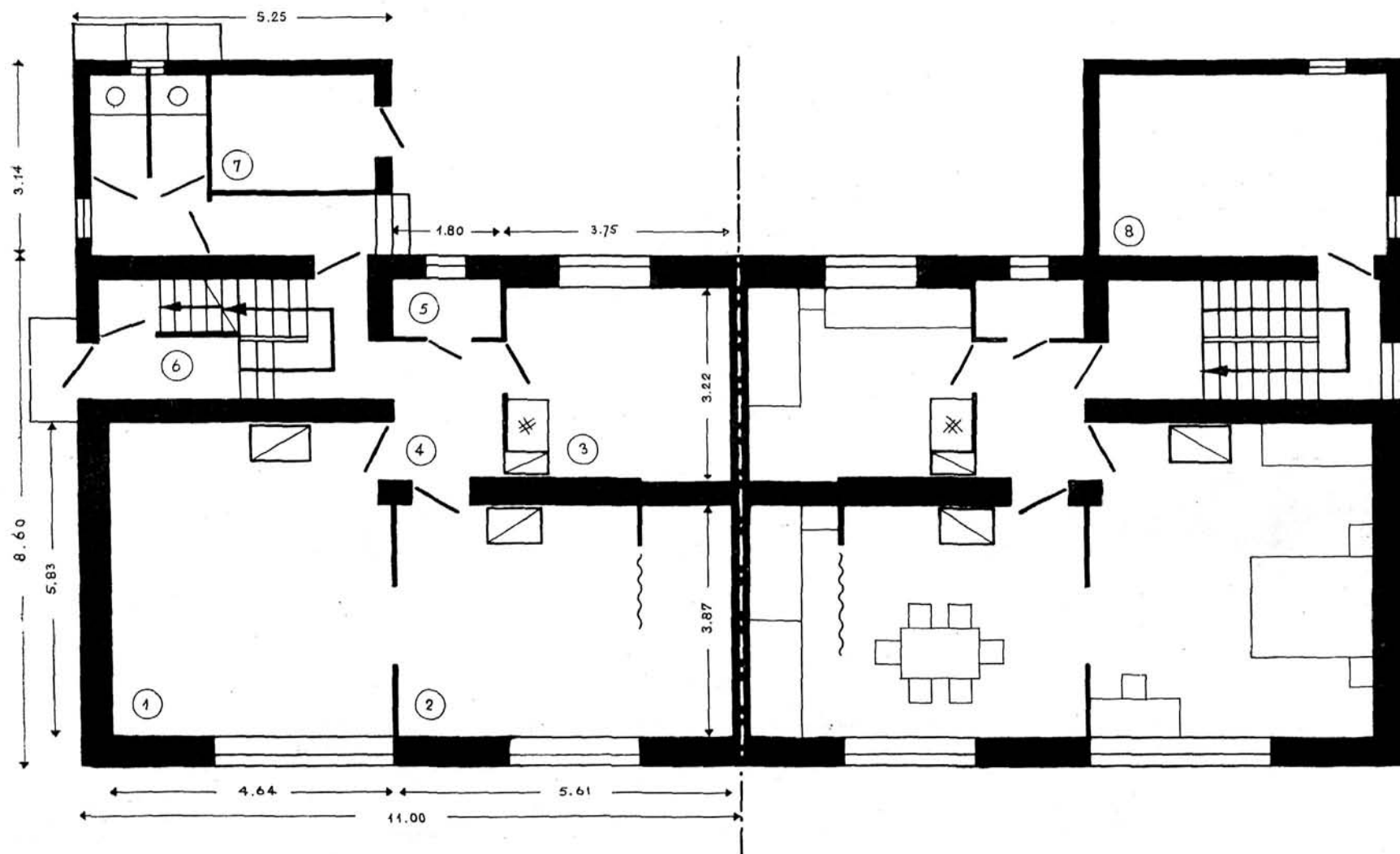
Objętość przyb. gosp. 52 m³

B U D Y N E K B L I Ź N I A C Z Y

Pow. zabudow. 131,54 m²

Objętość bud. 738 m³

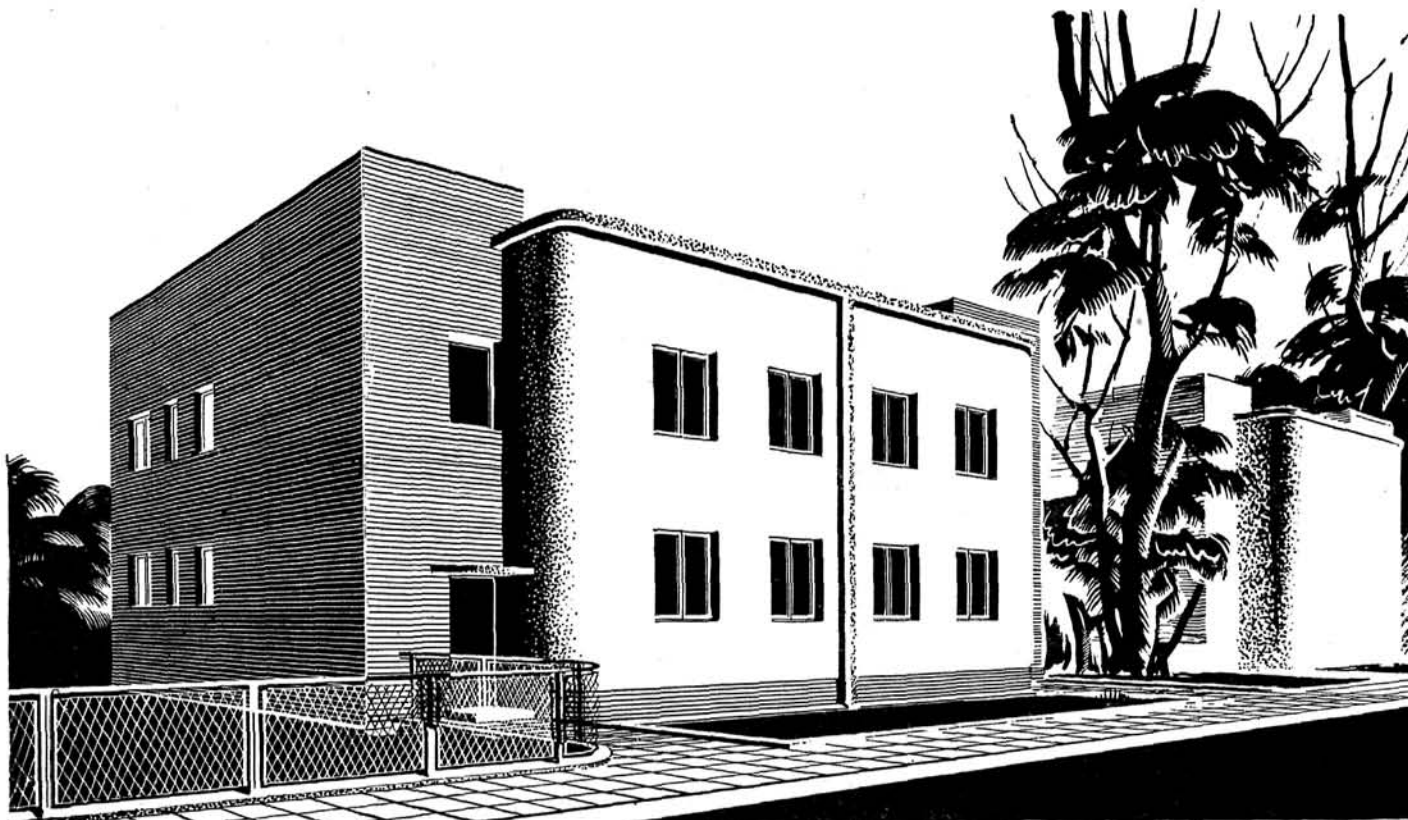
O g r ó d e k



PARTER

PIĘTRO

U l i c a



TYP 210

Według projektu: arch. Józefa Ufnalewskiego.



CZŁON BLIŹNIACZY ZAWIERA 2 MIESZK. PO 3 POK. Z KUCH.

**Budynek mur., piętrowy, częściowo podpiwniczony, kryty papą.
Szerokość frontowej ściany: członu bliźniaczego 9,38 m.**

Ściany zewnętrzne grubości 2 cegieł na zaprawie wapiennej. Ścianki działowe murowane. Stropy na belkach żelaznych płasko sklepione cegłą. Schody drewniane lub betonowe. Okna futrynowe. Ogrzewanie za pomocą pieców. Budynek mieści pralnię w suterenach i suszarnię bielizny na poddaszu. Przewidziana jest instalacja kanalizacyjno-wodociągowa (zlew, klozet, wanna).

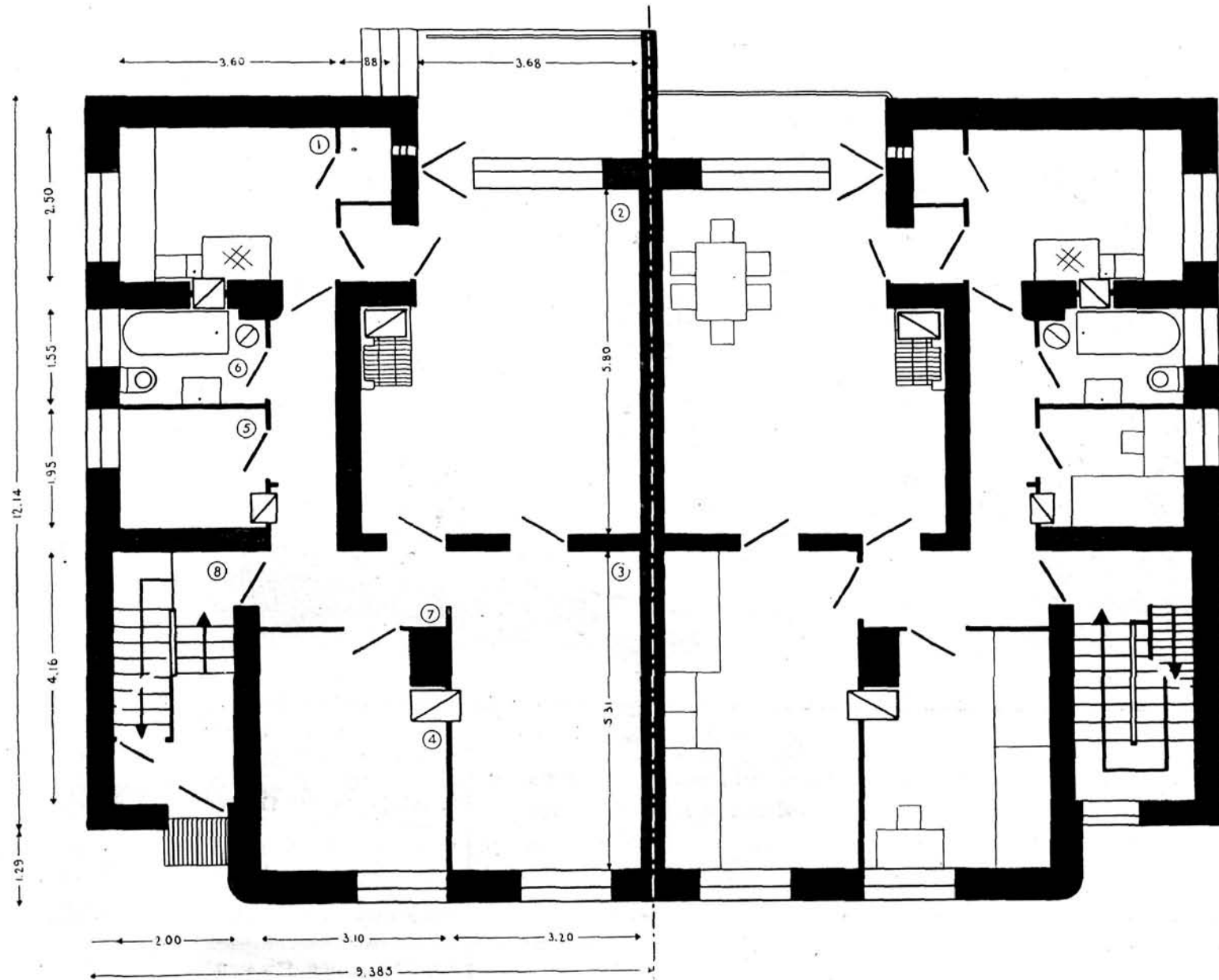
Każde mieszkanie zawiera:

1. kuchnia i śpiżar. 9,00 m²
2. pokój stołowy 26,80 m²
3. pokój sypialny 16,99 m²
4. pok. syp. lub gab 12,40 m²
5. pokoiłk. służącej 4,76 m²
6. łazienka i klozet 3,78 m²
7. przedpokój 3,87 m²
8. schody 8,32 m²

BUDYNEK BLIŹNIACZY

Pow. zabudow. 119,40 m²
Objętość bud. 919 m³

O g r ó d e k



PARTER

U l i c a

PIĘTRO