



# TYP II

Według projektu inż. arch.  
Tadeusza Łobosa.

## BUDYNEK ZAWIERA 1 MIESZK. ZŁOŻONE Z 3 POK. I KUCHNI

**Budynek murowany, parterowy, z poddaszem mieszkalnym, częściowo podpiwniczony, kryty dachówką.**

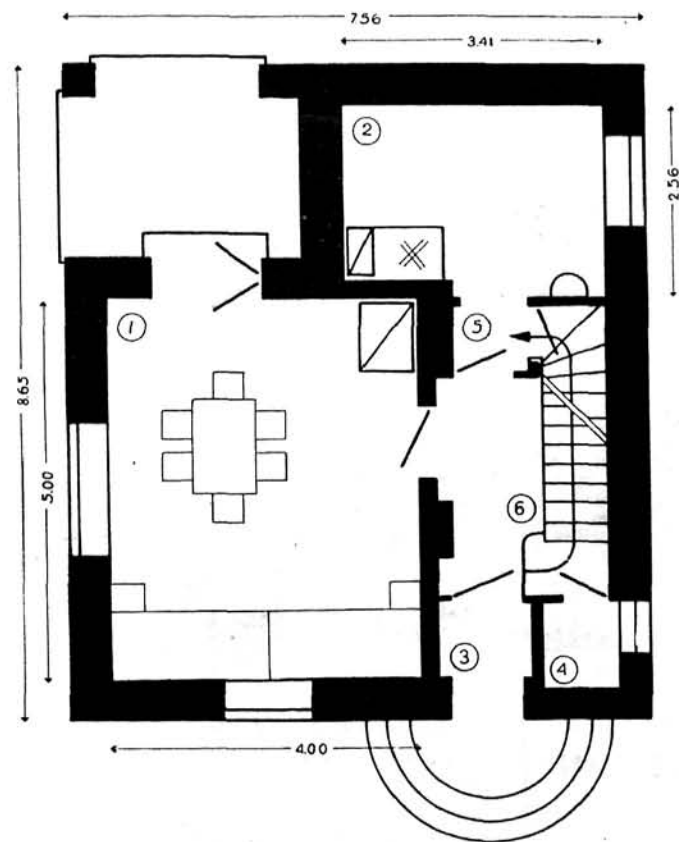
Ściany zewnętrzne grubości 2 cegieł na zaprawie wapiennej. Ścianki działowe murowane. Stropy drewniane. Schody drewniane. Okna futrynowe. Ogrzewanie za pomocą pieców.

### Budynek zawiera:

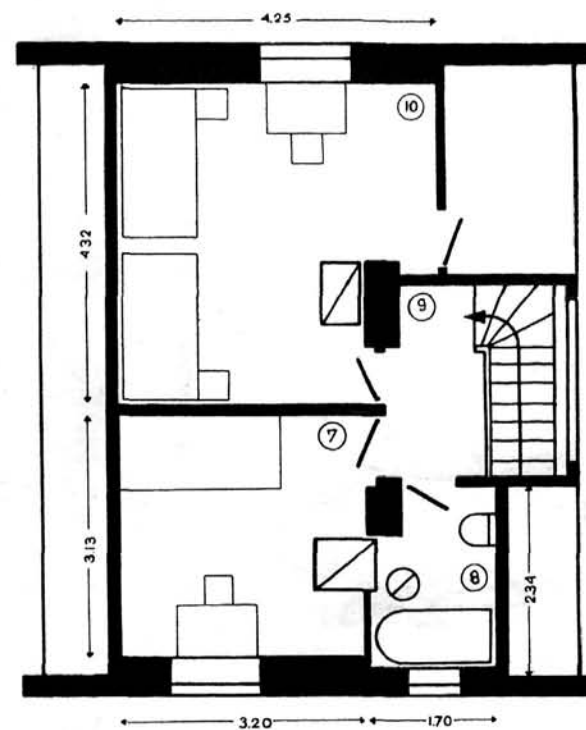
1. pokój stołowy	20,00 m <sup>2</sup>
2. kuchnia	8,73 m <sup>2</sup>
3. sionka	1,20 m <sup>2</sup>
4. spiżarka	1,20 m <sup>2</sup>
5. sionka wewnątrz	11,00 m <sup>2</sup>
6. przedp. i schody	7,00 m <sup>2</sup>
7. pokój sypialny	10,01 m <sup>2</sup>
8. łazienka i klozet	3,92 m <sup>2</sup>
9. przedp. i schody	5,62 m <sup>2</sup>
10. pokój sypialny	16,30 m <sup>2</sup>

## BUDYNEK WOLNOSTOJĄCY

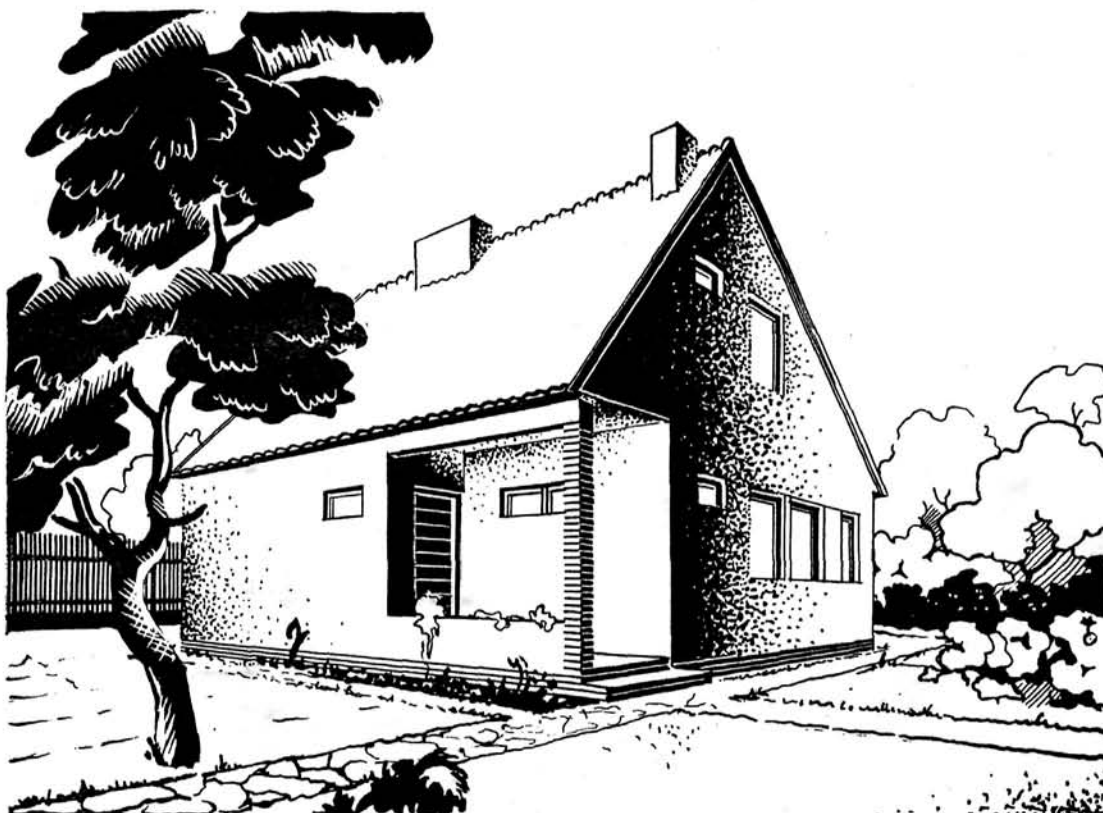
Pow. zabudow. 65,39 m<sup>2</sup>  
**Objętość bud. 373 m<sup>3</sup>**



**PARTER**



**PODDASZE**



## TYP 12

Według projektu: inż. arch.  
A. Hryniewieckiej Piotrow-  
skiej inż. arch. L. Nowak-Bia-  
łostockiej i inż. arch. R. Pio-  
trowskiego.

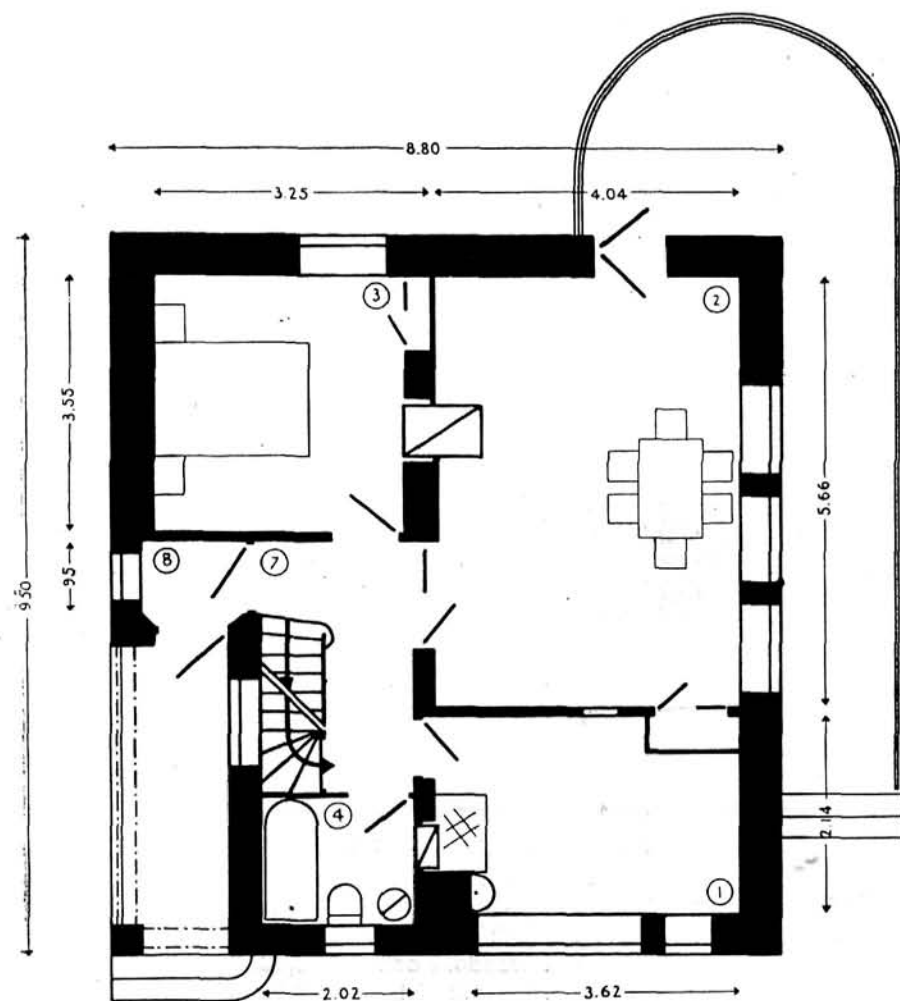
**BUDYNEK ZAWIERA 1 MIESZK. ZŁOŻONE Z 4 POK. I KUCHNI**  
Budynek murowany, parterowy, z poddaszem mieszkalnym, czę-  
ściowo podpiwniczony, kryty dachówką.

Ściany zewnętrzne grubości 2 cegieł na zaprawie wapiennej. Ścianki działowe murowane. Stropy drewniane. Schody drewniane. Okna futrynowe. Ogrzewanie za pomocą pieców.

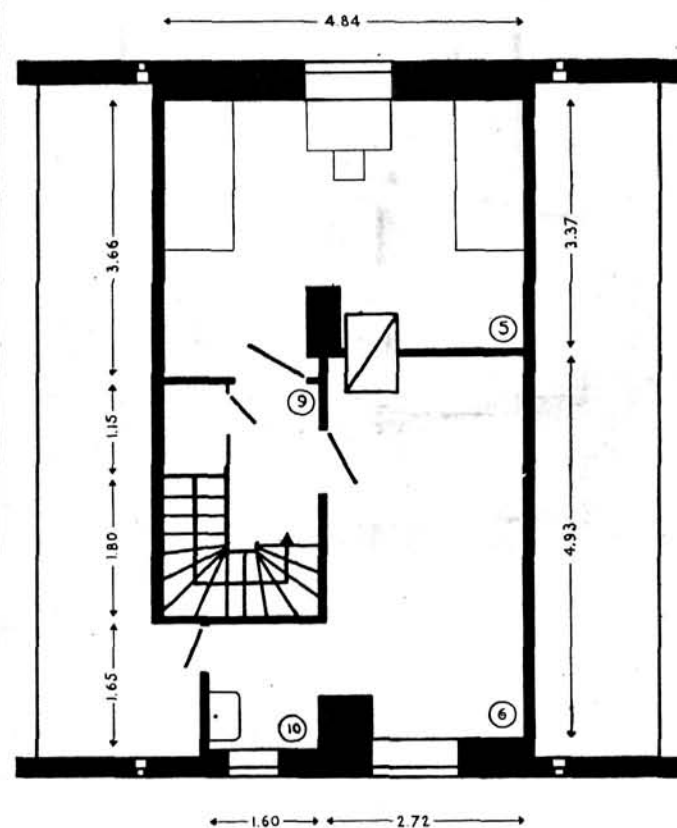
Budynek zawiera:	
1. kuchnia	7,75 m <sup>2</sup>
2. pokój stołowy	22,87 m <sup>2</sup>
3. pokój sypialny lub gabinet	11,46 m <sup>2</sup>
4. łazienka i klozet	3,33 m <sup>2</sup>
5. pokój sypialny	16,31 m <sup>2</sup>
6. pokój sypialny	13,40 m <sup>2</sup>
7. przedp. i schody	6,60 m <sup>2</sup>
8. sionka	1,28 m <sup>2</sup>
9. przedp. na podd.	2,41 m <sup>2</sup>
10. umywalka	2,61 m <sup>2</sup>

**BUDYNEK WOLNOSTOJĄCY**

Pow. zabudow. 83,60 m<sup>2</sup>  
**Objętość bud. 469 m<sup>3</sup>**



**PARTER**



**PODDASZE**



## TYP 13d

Według projektu inż. arch.  
Tadeusza Ćwierdzińskiego  
inż. arch. Romualda Gürtlera.

### BUDYNEK ZAWIERA 1 MIESZK. ZŁOŻONE Z 3 POK. I KUCHNI

**Budynek drewniany parterowy z poddaszem mieszkalnym, częściowo podpiwniczony, kryty eternitem falistym.**

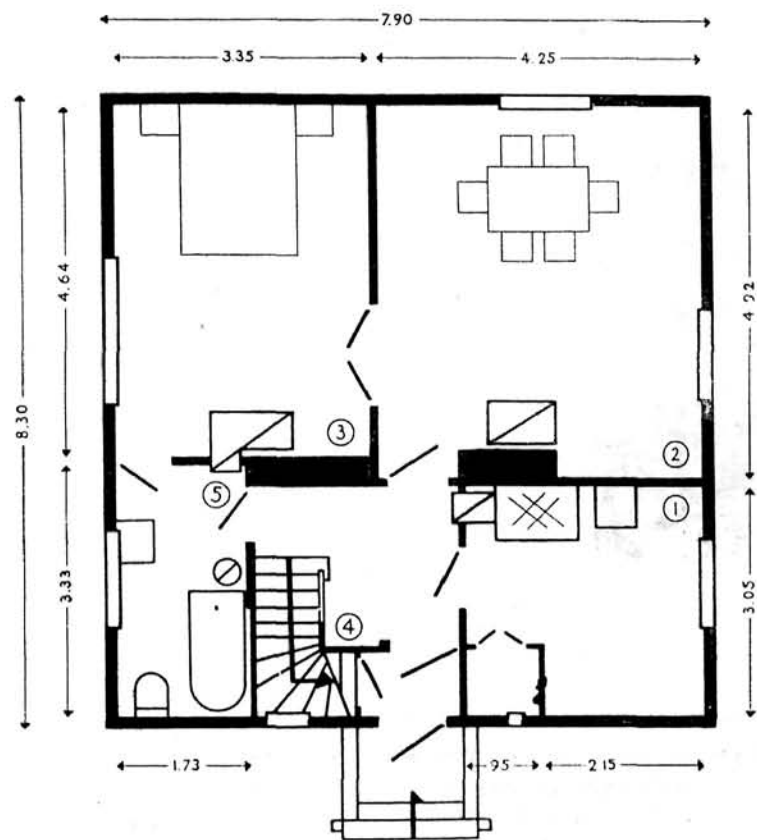
Konstrukcja ścian z bali grub. 4" między słupami, tynkowana od wewnątrz, szalowana od zewnątrz. Ścianki działowe drewniane. Stropy drewniane. Schody drewniane. Okna futrynowe. Ogrzewanie za pomocą pieców.

#### Budynek zawiera:

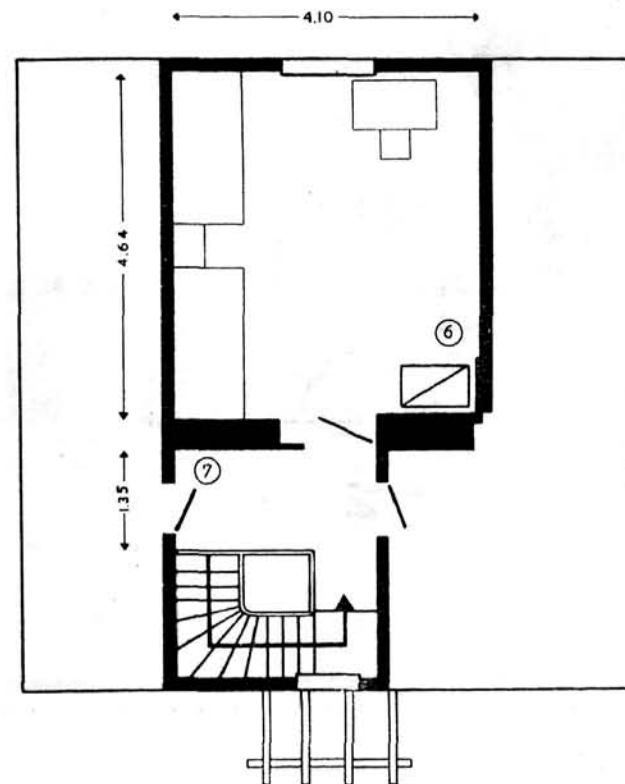
1. kuchnia	9,61 m <sup>2</sup>
2. pokój stołowy	20,91 m <sup>2</sup>
3. pokój sypialny	15,54 m <sup>2</sup>
4. przedp. i schody	8,82 m <sup>2</sup>
5. łazienka i klozet	6,43 m <sup>2</sup>
6. pokój sypialny	19,02 m <sup>2</sup>

### BUDYNEK WOLNOSTOJĄCY

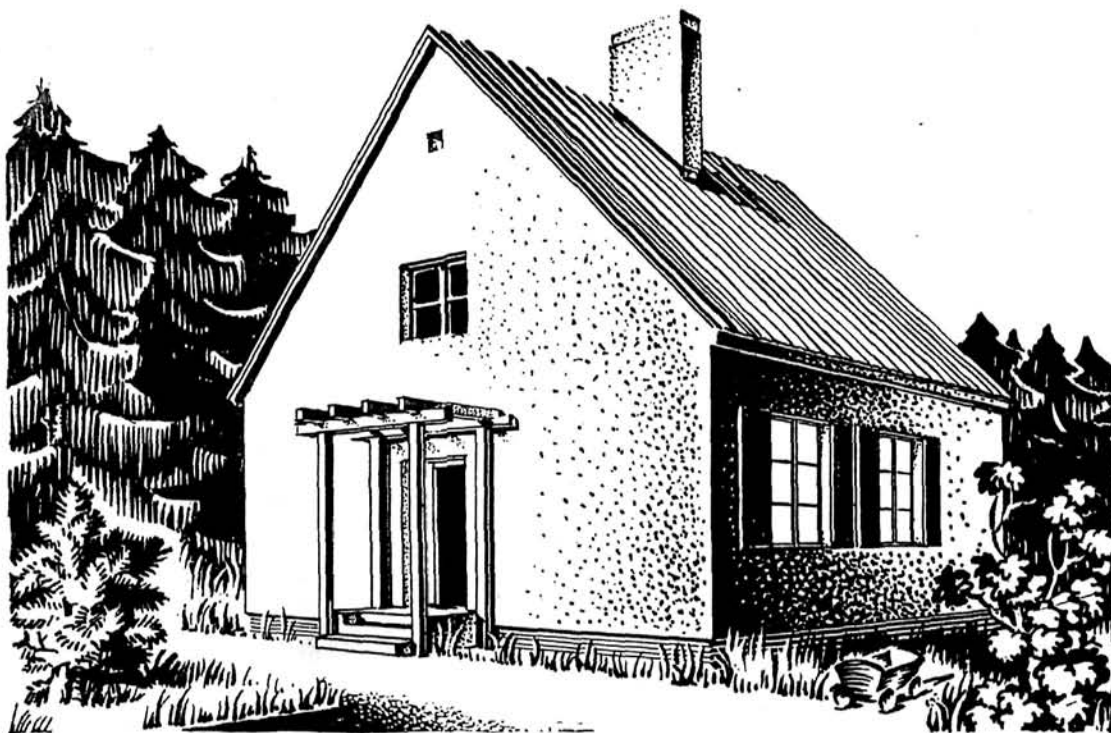
Pow. zabudow. 65,57 m<sup>2</sup>  
**Objętość bud. 357 m<sup>3</sup>**



**PARTER**



**PODDASZE**



# TYP 13

Według projektu inż. arch.  
Tadeusza Ćwierdzińskiego i  
inż. arch. Romualda Gürtlera.

## BUDYNEK ZAWIERA 1 MIESZK. ZŁOŻONE Z 3 POK. I KUCHNI

**Budynek murowany, parterowy, z poddaszem mieszkalnym, częściowo podpiwniczony, kryty eternitem falistym.**

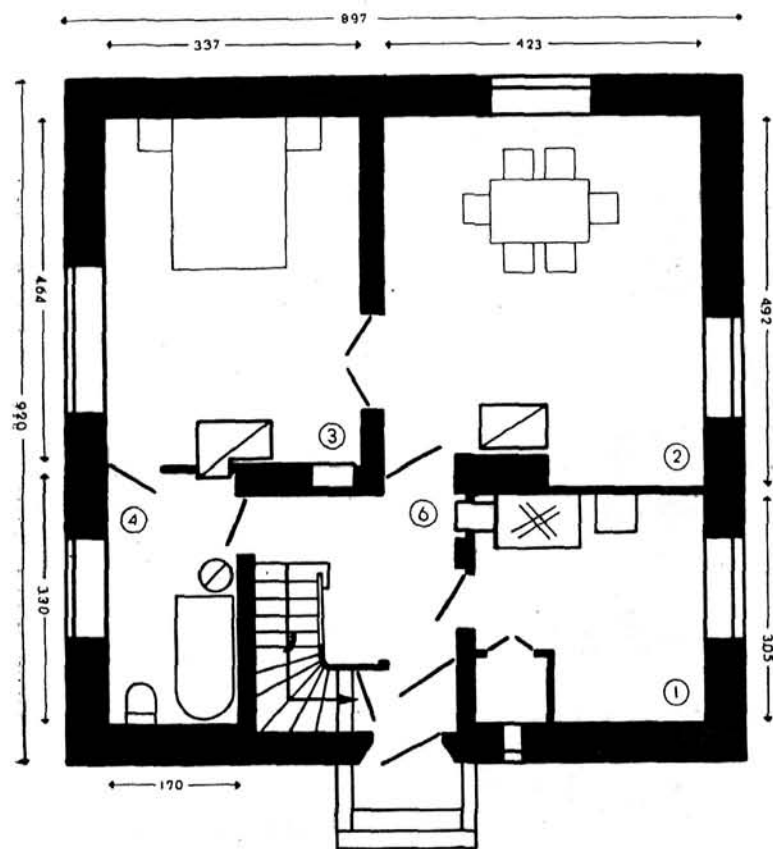
Ściany zewnętrzne grubości 2 cegieł na zaprawie wapiennej. Ścianki działowe murowane. Stropy drewniane. Schody drewniane. Okna futrynowe. Ogrzewanie za pomocą pieców.

## Budynek zawiera:

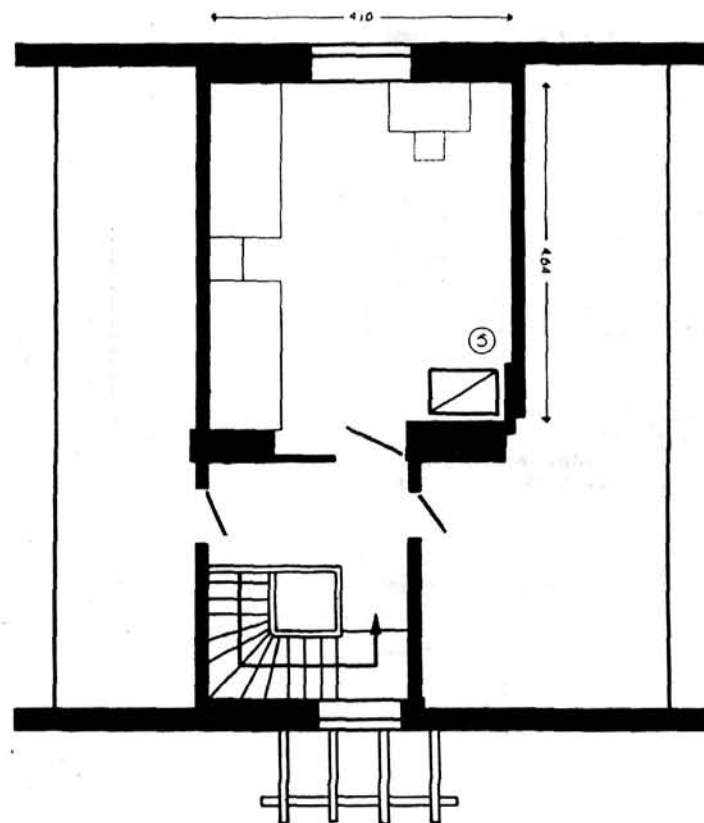
- |                      |                      |
|----------------------|----------------------|
| 1. kuchnia           | 9,15 m <sup>2</sup>  |
| 2. pokój stołowy     | 20,83 m <sup>2</sup> |
| 3. pokój sypialny    | 15,64 m <sup>2</sup> |
| 4. łazienka i klozet | 5,61 m <sup>2</sup>  |
| 5. pokój sypialny    | 19,02 m <sup>2</sup> |
| 6. przedp. i schody  | 7,80 m <sup>2</sup>  |

## BUDYNEK WOLNOSTOJĄCY

Pow. zabudow. 82,52 m<sup>2</sup>  
**Objętość bud. 434 m<sup>3</sup>**

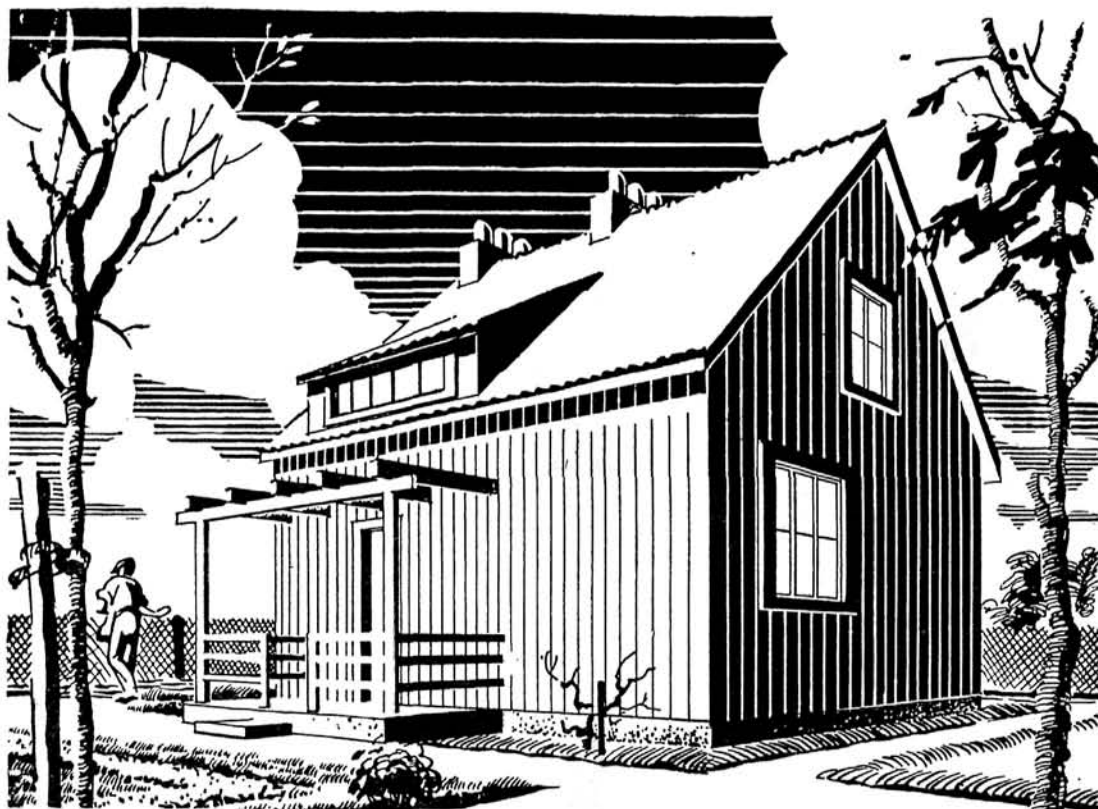


**PARTER**



**PODDASZE**





# TYP 14d

Według projektu inż. arch.  
Leonarda Tomaszewskiego.



## BUDYNEK ZAWIERA 1 MIESZK. ZŁOŻONE Z 4 POK. I KUCHNI

**Budynek drewniany parterowy z poddaszem mieszkalnym, częściowo podpiwniczony, kryty dachówką lub eternitem falistym.**

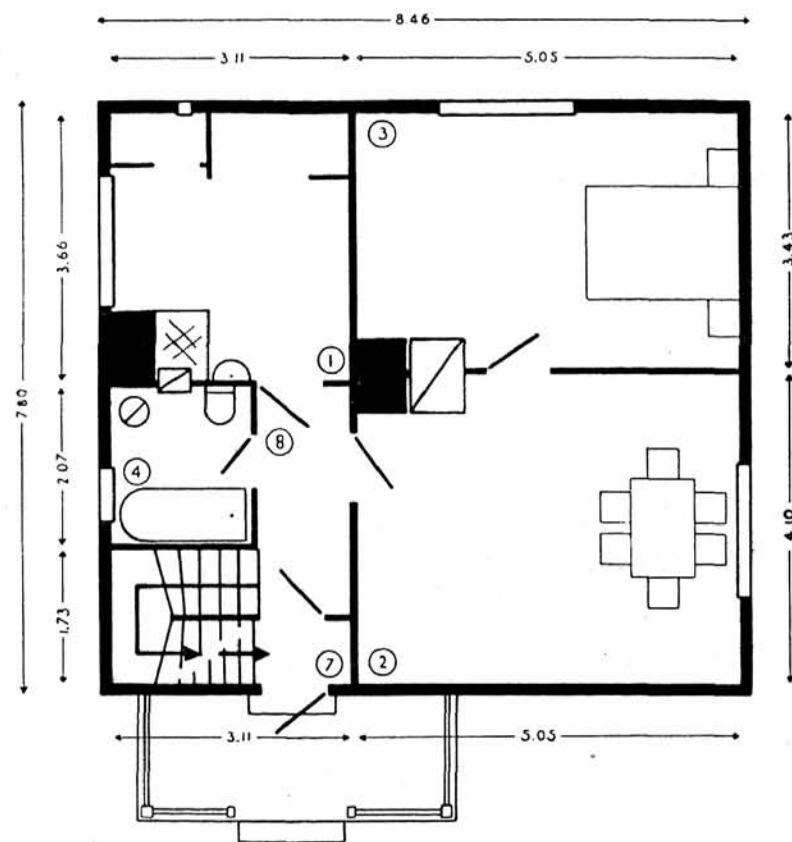
Konstrukcja ścian z bali grub. 4" między słupami, tynkowana od wewnątrz na trzcinie, od zewnątrz szalowana. Ścianki działowe drewniane. Stropy drewniane. Schody drewniane. Okna futrynowe. Ogrzewanie za pomocą pieców.

### Budynek zawiera:

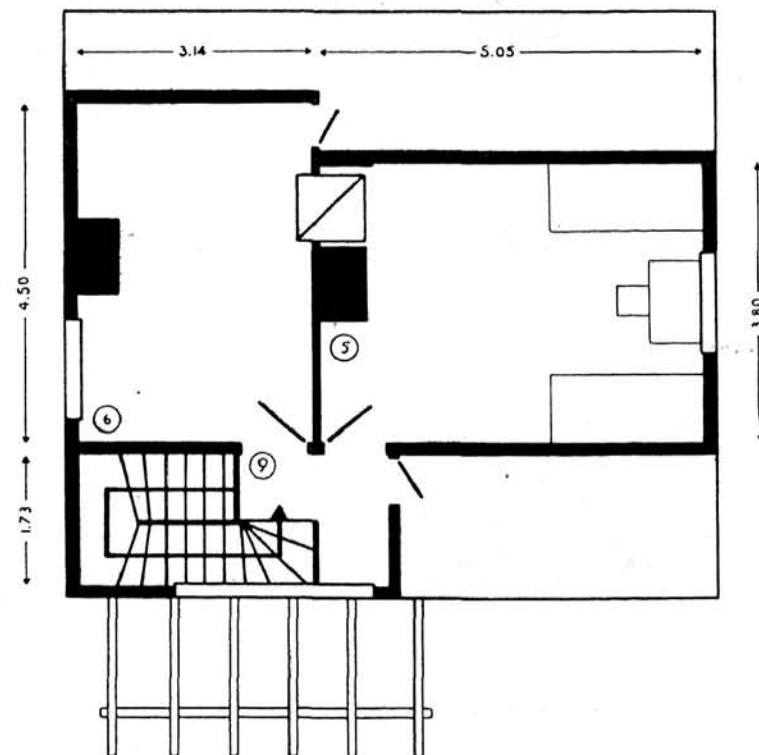
1. kuchnia	11,38 m <sup>2</sup>
2. pokój stołowy	20,70 m <sup>2</sup>
3. pokój sypialny	17,32 m <sup>2</sup>
4. łazienka i klozet	3,92 m <sup>2</sup>
5. pokój sypialny	20,00 m <sup>2</sup>
6. pokój sypialny	13,68 m <sup>2</sup>
7. sień i schody	5,38 m <sup>2</sup>
8. przedpokój	3,60 m <sup>2</sup>
9. przedp. i schody	6,80 m <sup>2</sup>

## BUDYNEK WOLNOSTOJĄCY

Pow. zabudow.	65,99 m <sup>2</sup>
<b>Objętość bud.</b>	<b>398 m<sup>3</sup></b>



**PARTER**



**PODDASZE**