

## TYP 416

Według projektu: inż. arch. Piotra Kwieka, R. Pińkowskiego.  
i inż. arch. Tadeusza Sieczkowskiego.

### CZŁON SZEREGOWY ZAWIERA 2 MIESZK. PO 3 POK. Z KUCH.

**Budynek mur., piętrowy, częściowo podpiwniczony, kryty papą.**  
**Szerokość frontowej ściany: członu szeregowego 9,60 m.**

Ściany zewnętrzne grubości 2 cegieł na zaprawie wapiennej. Ściany działowe murowane. Stropy na belkach żelaznych płasko sklepione cegłą. Schody drewniane lub betonowe. Okna futrynowe. Ogrzewanie za pomocą pieców. Budynek mieści pralnię w su terenach i suszarnię bielizny na poddaszu. Przewidziana jest instalacja kanalizacyjno-wodociągowa (zlew, klozet, wanna).

Niepożądana orientacja ściany frontowej na: Północ, Zachód, Południe.

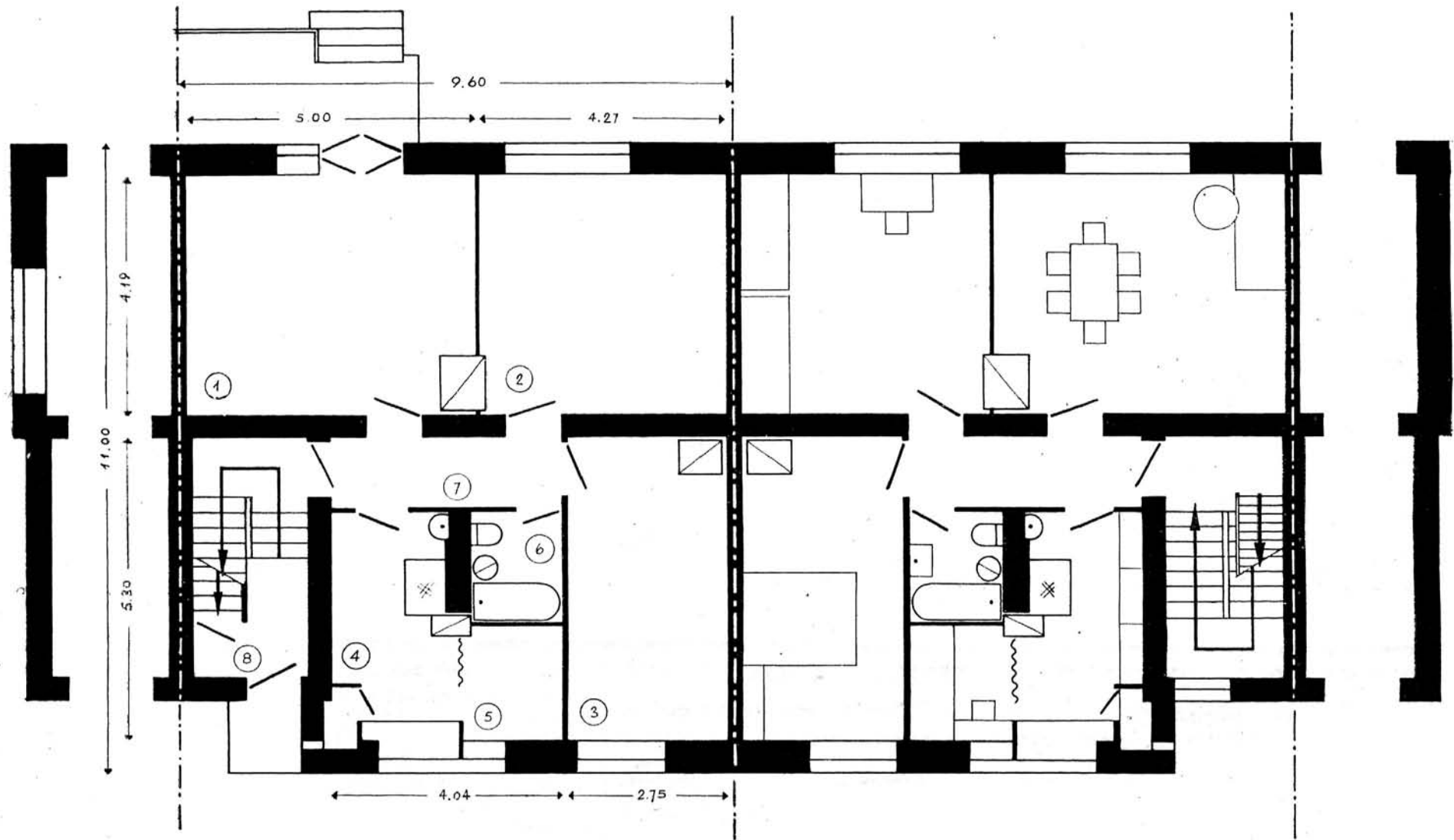
Każde mieszkanie zawiera:

1. pokój stołowy 20,95 m<sup>2</sup>
2. pokój sypialny 17,89 m<sup>2</sup>
3. pokój sypialny 14,58 m<sup>2</sup>
4. kuchnia 8,97 m<sup>2</sup>
5. alkowa służącej 3,10 m<sup>2</sup>
6. łazienka i klozet 3,07 m<sup>2</sup>
7. przedpokój 4,85 m<sup>2</sup>
8. klatka schod. 8,28 m<sup>2</sup>

### BUDYNEK SZEREGOWY LUB BLIŹNIACZY

Pow. zabudowan. 105,02 m<sup>2</sup>  
**Objętość bud. 782 m<sup>3</sup>**

# O g r ó d e k



PARTER

U l i c a

PIĘTRO



# TYP 417

Według projektu:  
Arch. Tadeusza Leśniewskiego

## CZŁON SZEREGOWY ZAWIERA 2 MIESZK. PO 3 POK. Z KUCH.

**Budynek mur., piętrowy, częściowo podpiwniczony, kryty papą.**  
**Szerokość frontowej ściany: członu szeregowego 9,60 m.**

Ściany zewnętrzne grubości 2 cegieł na zaprawie wapiennej. Ścianki działowe murowane. Stropy na belkach żelaznych płasko sklepione cegłą. Schody drewniane lub betonowe. Okna futrynowe. Ogrzewanie za pomocą pieców. Budynek mieści pralnię w suterrenach i suszarnię bielizny na poddaszu. Przewidziana jest instalacja kanalizacyjno-wodociągowa (zlew, klozet, wanna).

Niepożądana orientacja ściany frontowej na: Północ, Zachód i Południe.

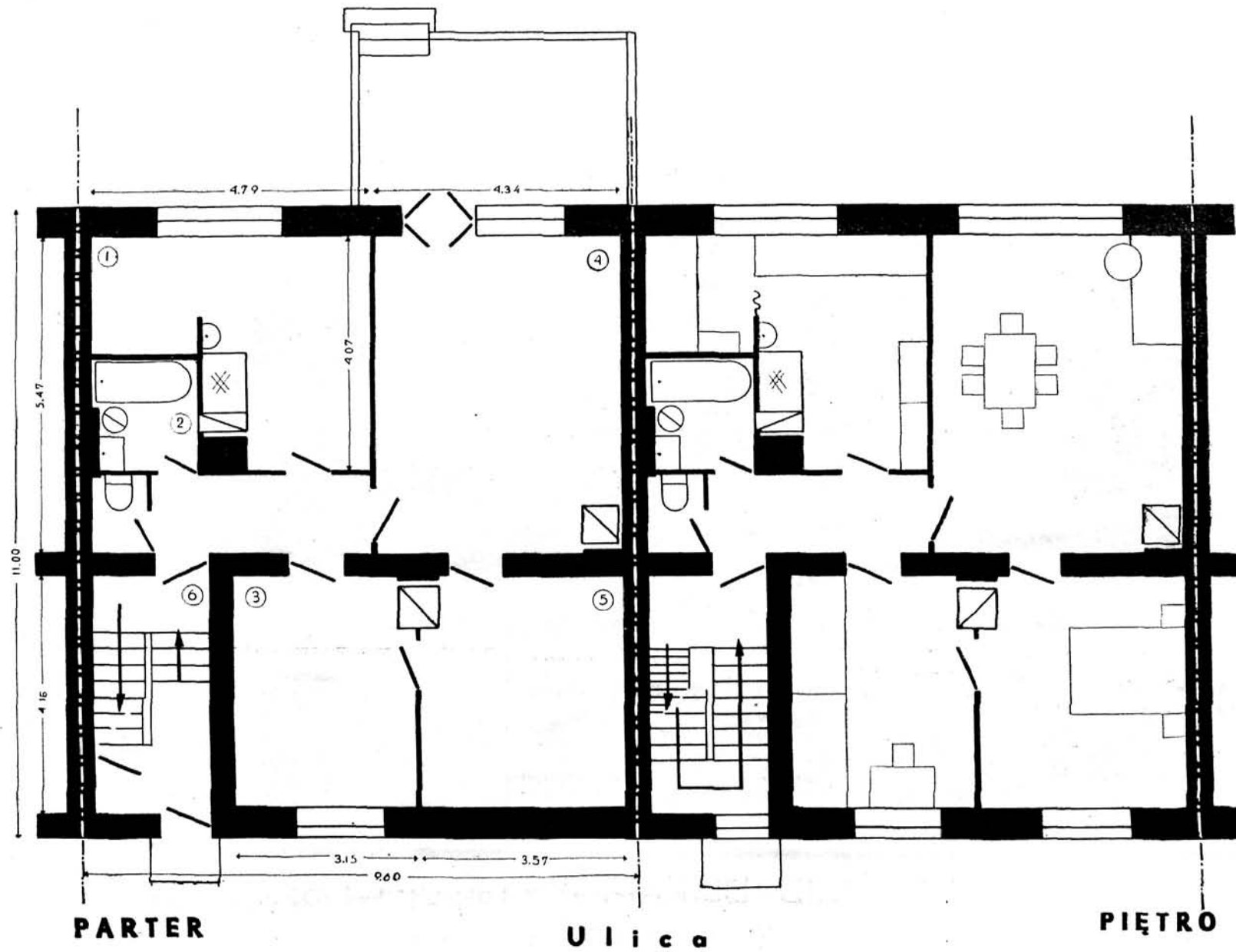
Każde mieszkanie zawiera:

1. kuchnia i alkowa 14,90 m<sup>2</sup>
2. łazienka 3,54 m<sup>2</sup>
3. pokój sypialny lub gabinet 12,62 m<sup>2</sup>
4. pokój stołowy 23,65 m<sup>2</sup>
5. pokój sypialny 14,45 m<sup>2</sup>
6. klatka schodowa 8,00 m<sup>2</sup>

## BUDYNEK SZEREGOWY LUB BLIŻNIACZY

Pow. zabudow. 105,60 m<sup>2</sup>  
**Objętość bud. 819 m<sup>3</sup>**

# O g r ó d e k





# TYP 418

Według projektu: arch. Barbary  
i Stanisława Brukalskich.

## CZŁON SZEREGOWY ZAWIERA 2 MIESZK. PO 3 POK. Z KUCH.

**Budynek mur., piętrowy, częściowo podpiwniczony, kryty papą.**  
**Szerokość frontowej ściany: członu szeregowego 10,60 m.**

Ściany zewnętrzne grubości 2 cegieł na zaprawie wapiennej. Ścianki działowe murowane. Stropy na belkach żelaznych płasko sklepione cegłą. Schody drewniane lub betonowe. Okna futrynowe. Ogrzewanie za pomocą pieców. Budynek mieści pralnię w suterrenach i suszarnię bielizny na poddaszu. Przewidziana jest instalacja kanalizacyjno-wodociągowa (zlew, klozet, wanna).

Niepożądana orientacja ściany frontowej na: Południe i Zachód.

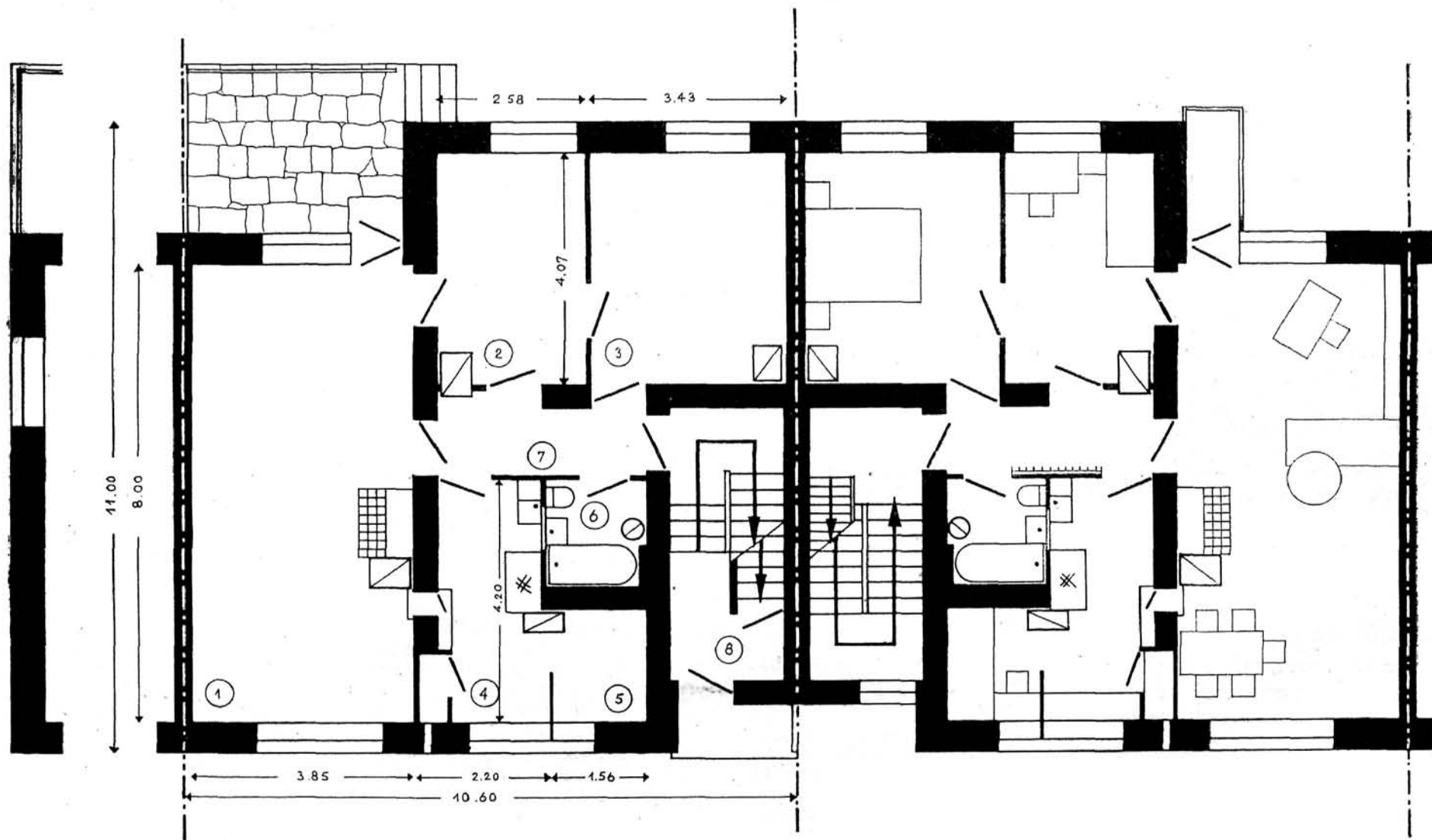
Każde mieszkanie zawiera:

1. pokój stołowy 30,80 m<sup>2</sup>
2. gabinet lub syp. 10,50 m<sup>2</sup>
3. pokój sypialny 13,96 m<sup>2</sup>
4. kuchnia 8,80 m<sup>2</sup>
5. alkowa służącej 3,10 m<sup>2</sup>
6. łazienka i klozet 3,06 m<sup>2</sup>
7. przedpokój 4,35 m<sup>2</sup>
8. klatka schodowa 9,50 m<sup>2</sup>

## BUDYNEK SZEREGOWY LUB BLIŹNIACZY

Pow. zabudow. 107,58 m<sup>2</sup>  
**Objętość bud. 835 m<sup>3</sup>**

O g r ó d e k



PARTER

U l i c a

PIĘTRO





# TYP 419

Według projektu: arch.  
Barbary i Stanisława Brukalskich

## CZŁON SZEREGOWY ZAWIERA 2 MIESZK. PO 3 POK. Z KUCH.

**Budynek mur., piętrowy, częściowo podpiwniczony, kryty papą.**  
**Szerokość frontowej ściany: członu szeregowego 10,60 m.**

Ściany zewnętrzne grubości 2 cegieł na zaprawie wapiennej. Ściany działowe murowane. Stropy na belkach żelaznych płasko sklepione cegłą. Schody drewniane lub betonowe. Okna futrynowe. Ogrzewanie za pomocą pieców. Budynek mieści pralnię w suterrenach i suszarnię bielizny na poddaszu. Przewidziana jest instalacja kanalizacyjno-wodociągowa (zlew, klozet, wanna).

Niepożądana orientacja ściany frontowej na: Północ, Zachód, Południe.

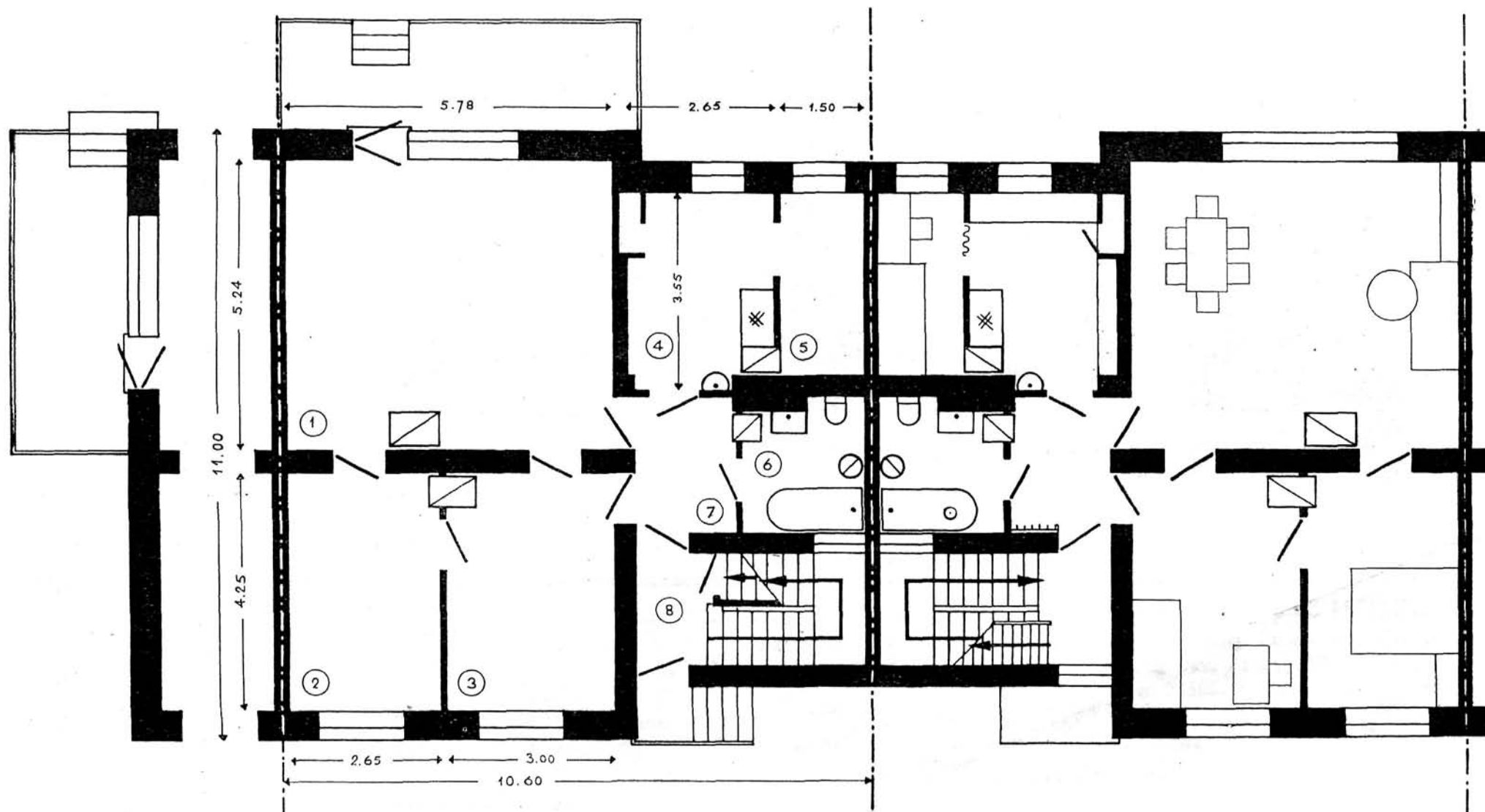
Każde mieszkanie zawiera:

1. pokój stołowy	30,29 m <sup>2</sup>
2. pokój sypialny	11,26 m <sup>2</sup>
3. pokój sypialny lub gabinet	12,75 m <sup>2</sup>
4. kuchnia	9,26 m <sup>2</sup>
5. alkowa służącej	4,95 m <sup>2</sup>
6. łazienka i klozet	4,84 m <sup>2</sup>
7. przedpokój	4,32 m <sup>2</sup>
8. klatka schodowa	8,28 m <sup>2</sup>

## BUDYNEK SZEREGOWY LUB BLIŹNIACZY

Pow. zabudow.	110,26 m <sup>2</sup>
<b>Objętość bud.</b>	<b>868 m<sup>3</sup></b>

O g r ó d e k

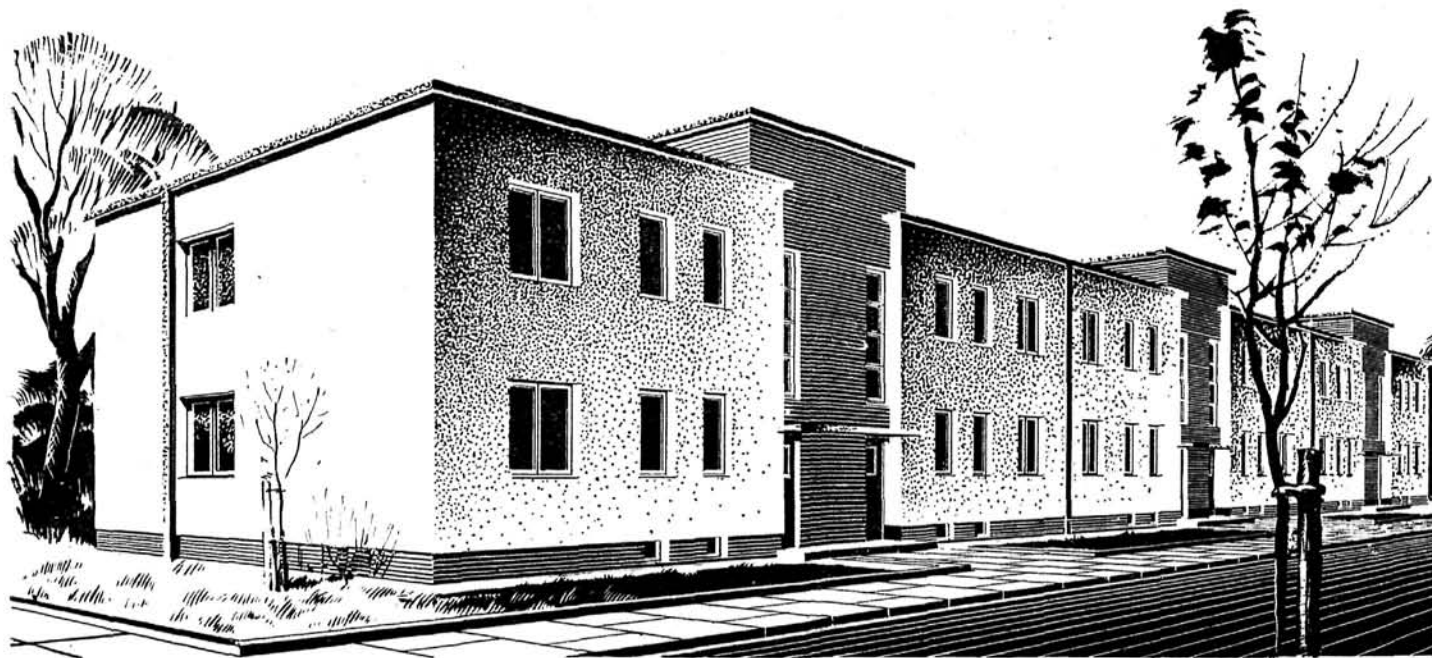


PARTER

U l i c a

PIĘTRO





# TYP 420

Według projektu  
Zbigniewa Pańkowskiego

## CZŁON SZEREGOWY ZAWIERA 2 MIESZK. PO 3 POK. Z KUCH.

**Budynek mur., piętrowy, częściowo podpiwniczony, kryty papq.**  
**Szerokość frontowej ściany: członu szeregowego 10,60 m.**

Ściany zewnętrzne grubości 2 cegieł na zaprawie wapiennej. Ścianki działowe murowane. Stropy na belkach żelaznych płasko sklepione cegłą. Schody drewniane lub betonowe. Okna futrynowe. Ogrzewanie za pomocą pieców. Budynek mieści pralnię w suterenach i suszarnię na poddaszu. Przewidziana jest instalacja kanalizacyjno-wodociągowa (zlew. klozet, wanna).

Niepożądana orientacja ściany frontowej na:

Południe i Zachód.

Każde mieszkanie zawiera:

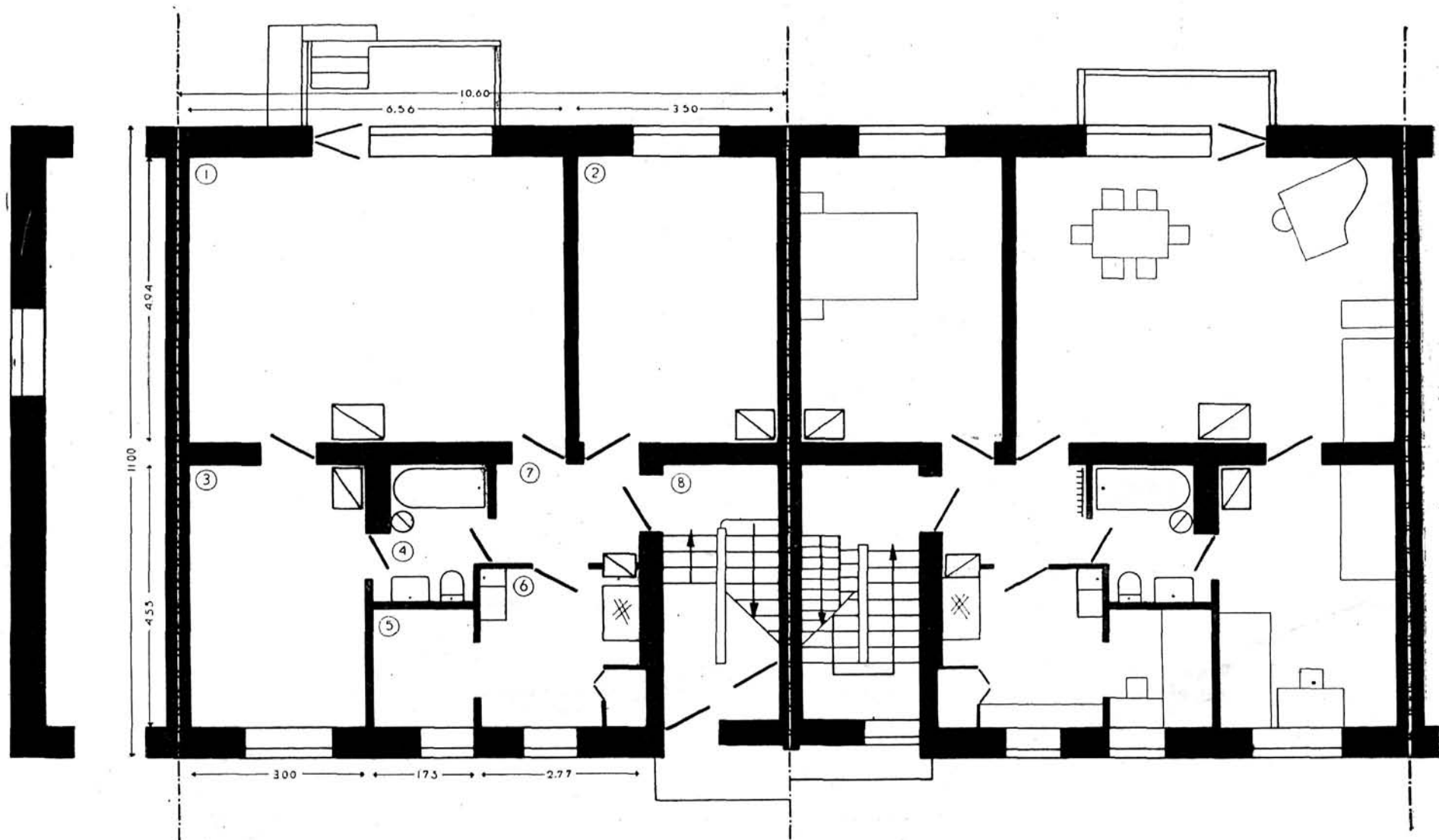
- |                               |                      |
|-------------------------------|----------------------|
| 1. pokój stołowy              | 32,40 m <sup>2</sup> |
| 2. pokój sypialny lub gabinet | 17,39 m <sup>2</sup> |
| 3. pokój sypialny             | 13,65 m <sup>2</sup> |
| 4. łazienka i klozet          | 4,02 m <sup>2</sup>  |
| 5. alkowa służącej            | 3,55 m <sup>2</sup>  |
| 6. kuchnia                    | 7,42 m <sup>2</sup>  |
| 7. przedpokój                 | 4,65 m <sup>2</sup>  |
| 8. klatka schodowa            | 8,60 m <sup>2</sup>  |

## BUDYNEK SZEREGOWY LUB BLIŹNIACZY

Pow. zabudow. 116,00 m<sup>2</sup>

**Objętość bud. 885 m<sup>3</sup>**

# 0 g r ó d e k



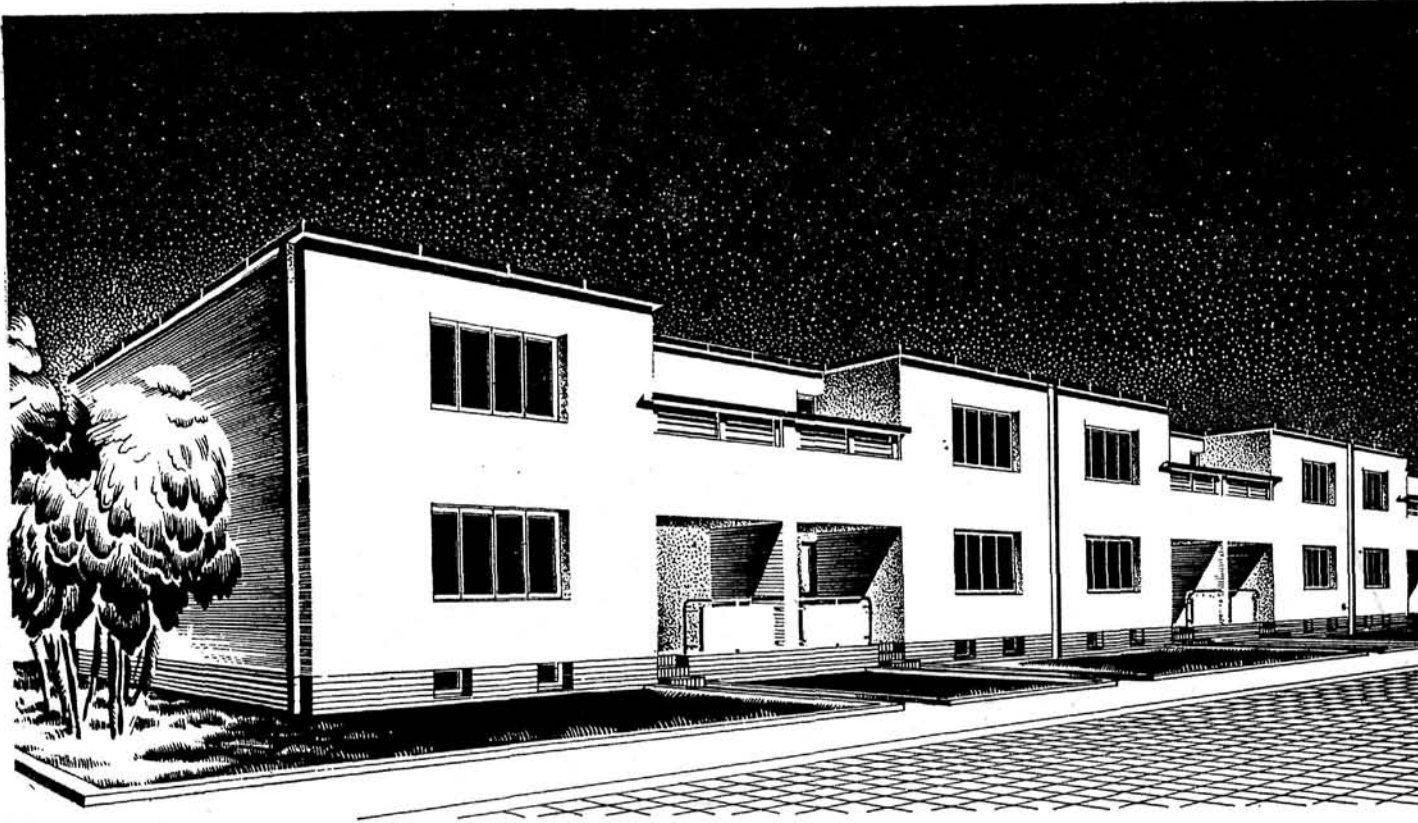
PARTER

U l i c a

PIĘTRO

# TYP 421

Według projektu: Macieja Nowickiego i Stanisławy Sandeckiej.



## CZŁON SZEREGOWY ZAWIERA 2 MIESZK. PO 3 POK. Z KUCH.

**Budynek mur., piętrowy, częściowo podpiwniczony, kryty papą.**  
**Szerokość frontowej ściany: członu szeregowego. 10,60 m.**

Ściany zewnętrzne grubości 2 cegieł na zaprawie wapiennej. Ściany działowe murowane. Stropy na belkach żelaznych płasko sklepione cegłą. Schody drewniane lub betonowe. Okna futrynowe. Ogrzewanie za pomocą pieców. Budynek mieści pralnię w suterrenach i suszarnię bielizny na poddaszu. Przewidziana jest instalacja kanalizacyjno-wodociągowa (zlew, klozet, wanna).

Niepożądana orientacja ściany frontowej na: Północ, Wschód i Południe.

Każde mieszkanie zawiera:

- |                       |                      |
|-----------------------|----------------------|
| 1. pokój stołowy      | 30,41 m <sup>2</sup> |
| 2. pokój sypialny     | 14,07 m <sup>2</sup> |
| 3. pok. syp. lub gab. | 13,44 m <sup>2</sup> |
| 4. kuchnia            | 10,65 m <sup>2</sup> |
| 5. alkowa             | 2,38 m <sup>2</sup>  |
| 6. łazienka i klozet  | 3,98 m <sup>2</sup>  |
| 7. przedpokój         | 4,40 m <sup>2</sup>  |
| 8. klatka schodowa    | 7,70 m <sup>2</sup>  |
| 9. suszarnia          | 12,13 m <sup>2</sup> |

## BUDYNEK SZEREGOWY LUB BLIŹNIACZY

Pow. zabudow. 116,60 m<sup>2</sup>  
**Objętość bud. 911 m<sup>3</sup>**

