



TYP 411

Według projektu: inż. arch. Mięczyńska Łokciowska i inż. arch. Marji Wroczyńskiej.

CZŁON SZEREGOWY ZAWIERA 2 MIESZK. PO 2 POK. Z KUCH.

Budynek mur., piętrowy, częściowo podpiwniczony, kryty papą.

Szerokość frontowej ściany: członu szeregowego 8,60 m.

Ściany zewnętrzne grubości 2 cegieł na zaprawie wapiennej. Ściany działowe murowane. Stropy na belkach żelaznych, płasko sklepione cegłą. Schody drewniane lub betonowe. Okna futrynowe. Ogrzewanie za pomocą pieców. Budynek mieści pralnię w suterenach i suszarnię bielizny na poddaszu. Przewidziana jest instalacja kanalizacyjno-wodociągowa (zlew, klozet, wanna).

Niepożądana orientacja ściany frontowej na:

Południe i Zachód.

Każde mieszkanie zawiera:

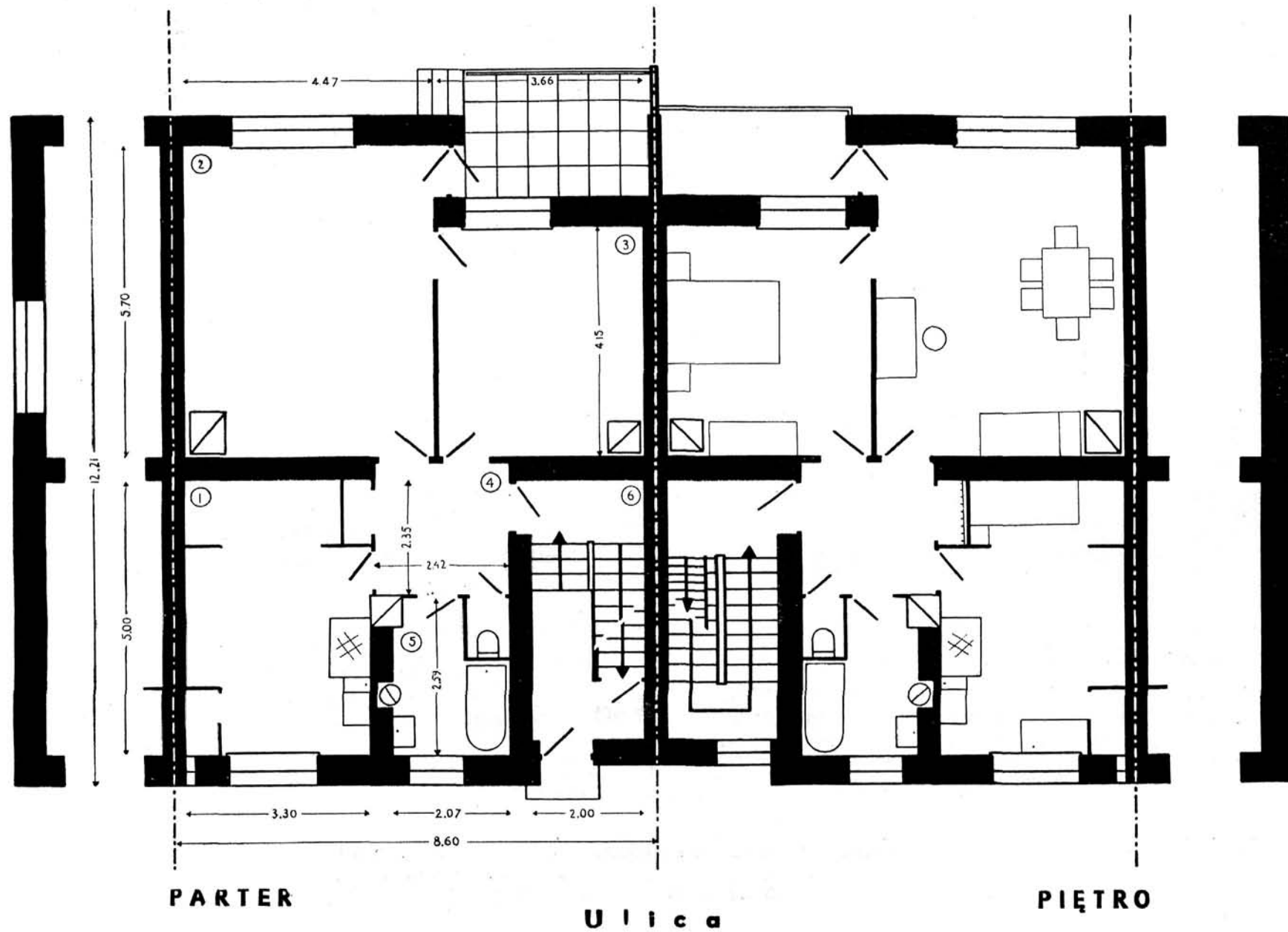
1. kuchnia i łkowa 16,50 m²
2. pokój stołowy 25,08 m²
3. pokój sypialny 15,19 m²
4. przedpokój 5,40 m²
5. łazienka i klozet 6,00 m²
6. klatka schod. 10,00 m²

BUDYNEK SZEREGOWY LUB BLIŹNIACZY

Pow. zabudowania 98,97 m²

Objętość bud. 745 m³

O g r ó d e k



TYP 412

Według projektu: inż. arch. Marji Zachwatowicz.



CZŁON SZEREGOWY ZAWIERA 2 MIESZK. 2 POK. Z KUCH.

Budynek mur., piętrowy częściowo podpiwniczony, kryty papą.
Szerokość frontowej ściany: członu szeregowego 9,60 m.

Ściany zewnętrzne grubości 2 cegieł na zaprawie wapiennej. Ścianki działowe murowane. Stropy na belkach żelaznych płasko sklepione cegłą. Schody drewniane lub betonowe. Okna futrynowe. Ogrzewanie za pomocą pieców. Budynek mieści pralnię w su terenach i suszarnię bielizny na poddaszu. Przewidziana jest instalacja kanalizacyjno-wodociągowa (zlew, klozet, wanna).

Niepożądania orientacja ściany frontowej na:

Południe i Zachód.

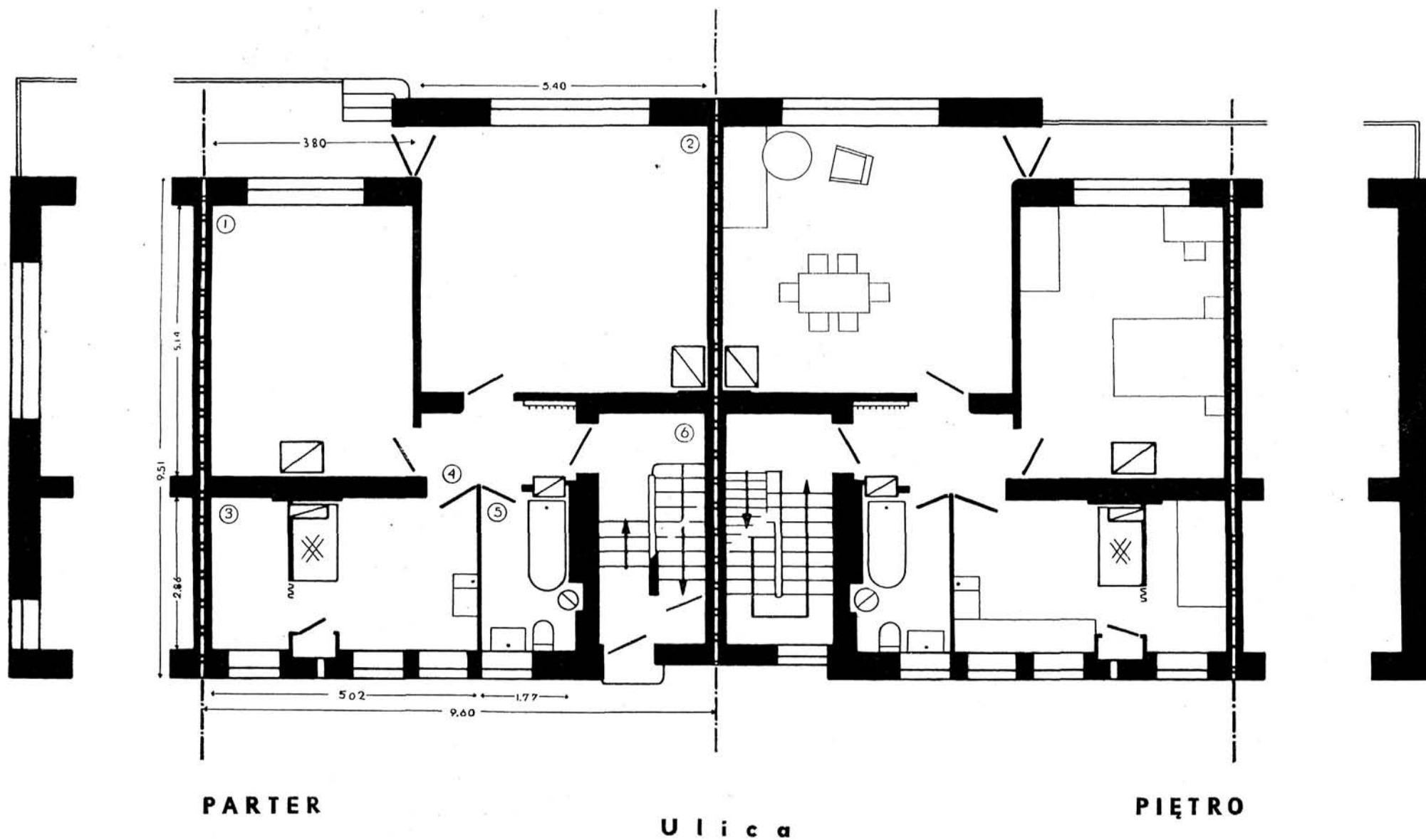
Każde mieszkanie zawiera:

1. pokój sypialny 19,52 m²
2. pokój stołowy 27,00 m²
3. kuchnia i alkowa 14,36 m²
4. przedpokój 4,00 m²
5. łazienka klozet 5,16 m²
6. klatka schodowa 8,72 m²

BUDYNEK SZEREGOWY LUB BLIŹNIACZY

Pow. zabudowania 99,70 m²
Objętość bud. 722 m³

O g r ó d e k





TYP 413

Według projektu inż. arch.: Mieczysława Łokcińskiego i Marji Wroczyńskiej

CZŁON SZEREGOWY ZAWIERA 2 MIESZK. PO 2 POK. Z KUCH.

Budynek mur., piętrowy częściowo podpiwniczony, kryty papą.

Szerokość frontowej ściany członu szeregowego 9,60 m.

Ściany zewnętrzne grubości 2 cegieł na zaprawie wapiennej. Ściany działowe murowane. Stropy na belkach żelaznych płasko sklepione cegłą. Schody wewnętrzne drewniane. Okna futrynowe. Ogrzewanie za pomocą pieców. Budynek mieści pralnie w suterenaach i suszarnię białizny na poddaszu. Przewidziana jest instalacja kanalizacyjno-wodociągowa (zlew, klozet, wanna).

Niepożądana orientacja ściany frontowej na: Południe, Wschód i Północ

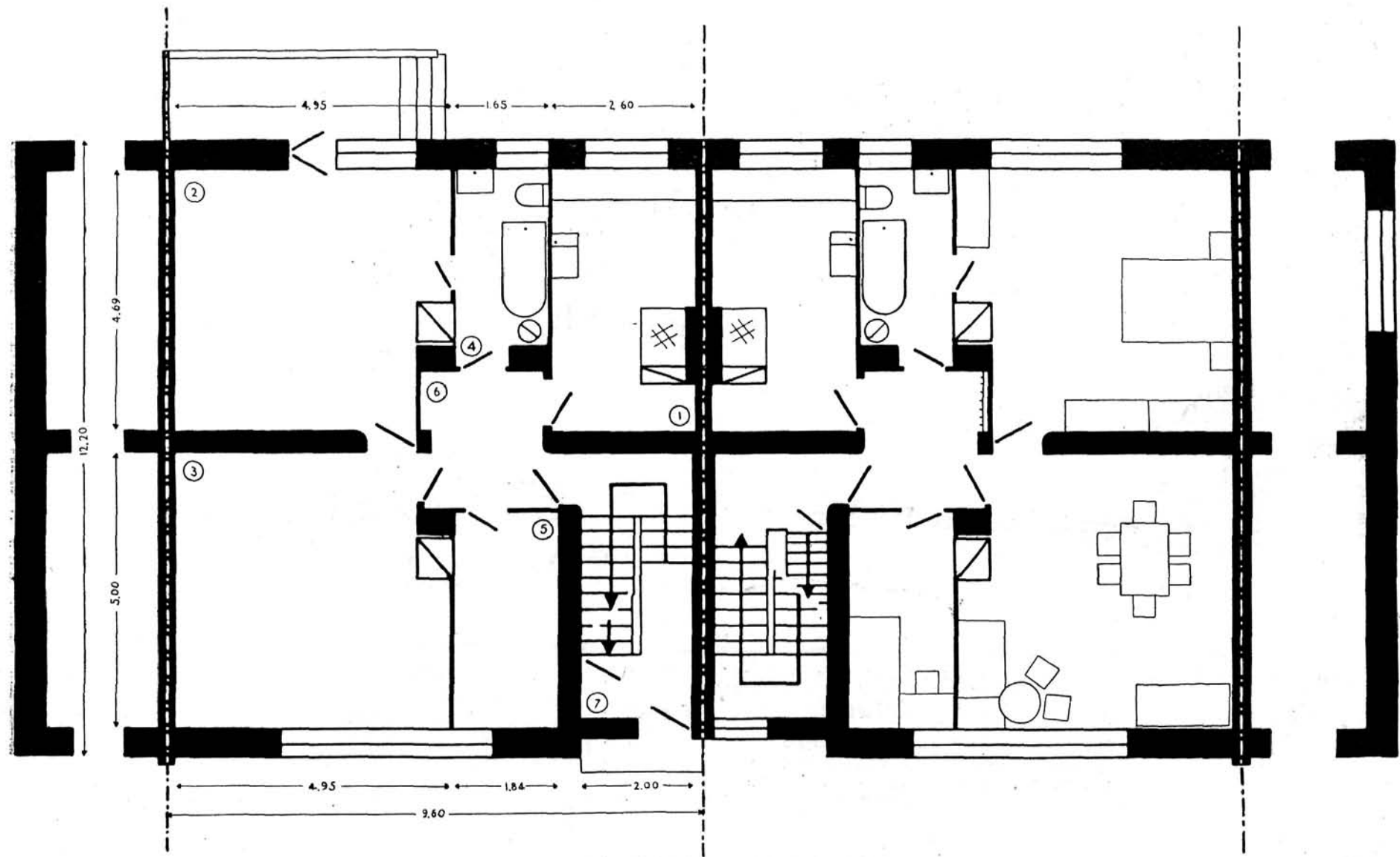
Każde mieszkanie zawiera:

- | | |
|----------------------|----------------------|
| 1. kuchnia | 12,19 m ² |
| 2. pokój sypialny | 23,21 m ² |
| 3. pokój stołowy | 24,75 m ² |
| 4. łazienka i klozet | 5,28 m ² |
| 5. pokój służącej | 7,18 m ² |
| 6. przedpokój | 5,46 m ² |
| 7. klatka schod. | 9,46 m ² |

BUDYNEK SZEREGOWY LUB BLIŹNIACZY

Pow. zabudowan. 106,75 m²
Objętość bud. 809 m³

O g r ó d e k



PARTER

U l i c a

PIĘTRO



TYP 414

Według projektu:
arch. Tadeusza Leśniewskiego

CZŁON SZEREGOWY ZAWIERA 2 MIESZK. PO 3 POK. Z KUCH.

Budynek mur., piętrowy, częściowo podpiwniczony, kryty papą.

Szerokość frontowej ściany: członu szeregowego 9,60 m.

Ściany zewnętrzne grubości 2 cegieł na zaprawie wapiennej. Ściany działowe murywane. Stropy na belkach żelaznych płasko sklepione cegłą. Schody drewniane lub betonowe. Okna futrynowe. Ogrzewanie za pomocą pieców. Budynek mieści pralnię w suterrenach i suszarnię bielizny na poddaszu. Przewidziana jest instalacja kanalizacyjno-wodociągowa (zlew, klozet, wanna).

Niepożądana orientacja ściany frontowej na: Południe, Wschód i Północ.

Każde mieszkanie zawiera:

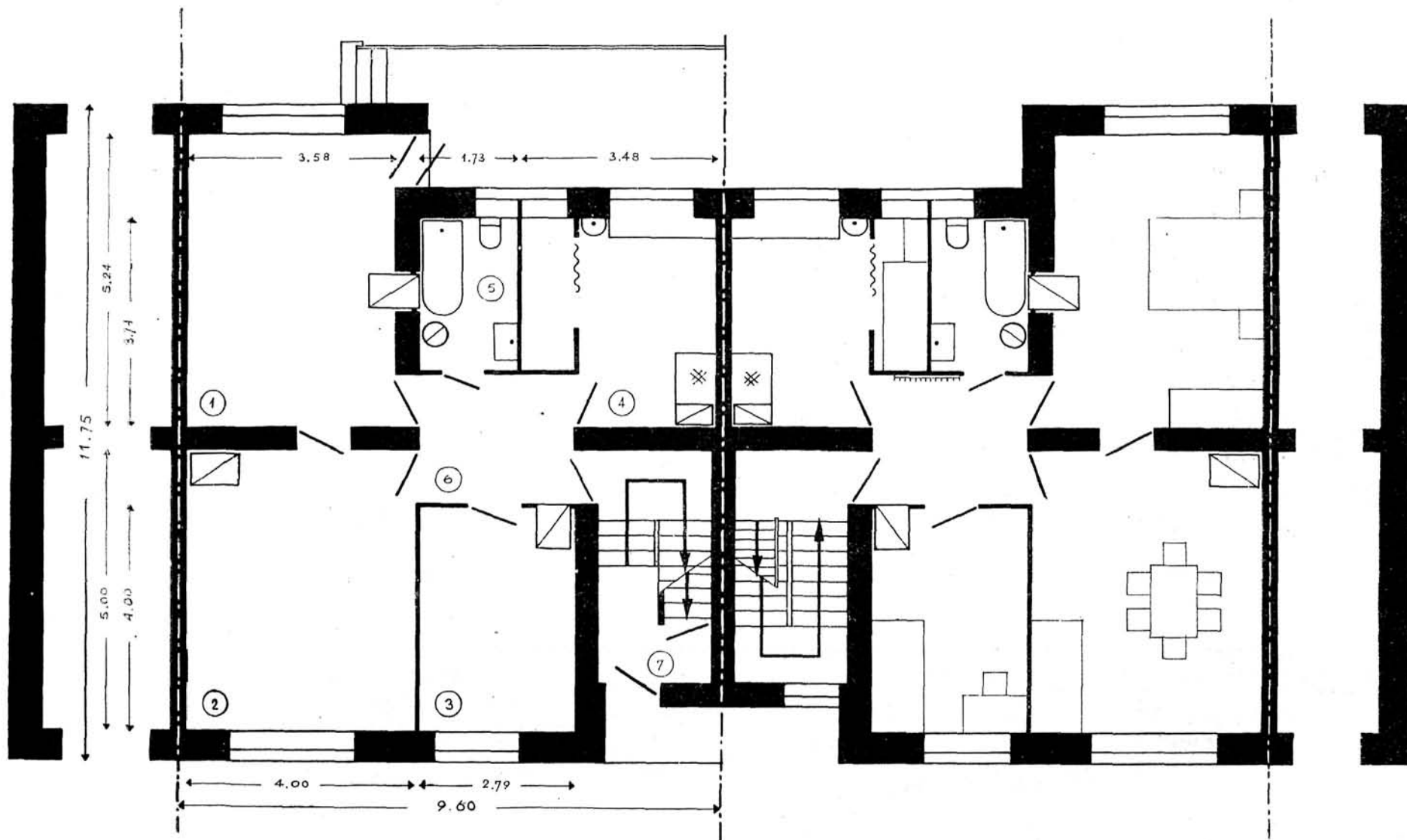
1. pokój sypialny	18,76 m ²
2. pokój stołowy	20,00 m ²
3. pokój sypialny lub gabinet	11,16 m ²
4. kuchnia z alkową	12,03 m ²
5. łazienka i klozet	4,67 m ²
6. przedpokój	5,94 m ²
7. klatka schodowa	8,24 m ²

BUDYNEK SZEREGOWY LUB BLIŹNIACZY

Pow. zabudow. 102,78 m²

Objętość bud. 814 m³

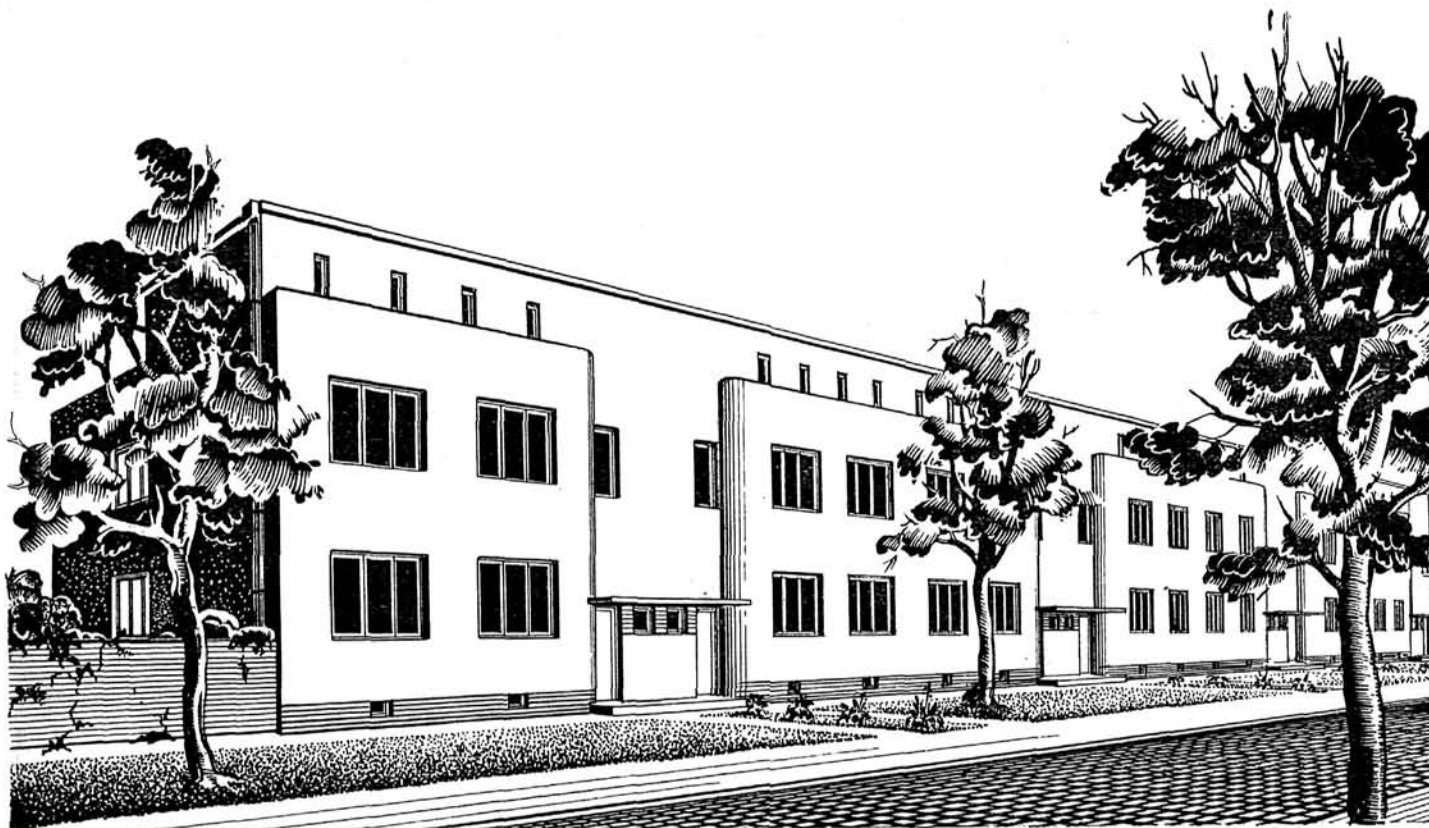
Ogródek



PARTER

U l i c a

PIĘTRO



TYP 415

Według projektu: inż. arch. Tadeusza Kaszubskiego i inż. arch. Stefana Putowskiego

CZŁON SZEREGOWY ZAWIERA 2 MIESZK. PO 3 POK. Z KUCH.

Budynek mur., piętrowy, częściowo podpiwniczony, kryty papą.

Szerokość frontowej ściany: członu szeregowego 9,60 m.

Ściany zewnętrzne grubości 2 cegieł na zaprawie wapiennej. Ściany działowe murywane. Stropy na belkach żelaznych płasko sklepione cegłą. Schody drewniane lub betonowe. Okna futrynowe. Ogrzewanie za pomocą pieców. Budynek mieści pralnię w suterenach i suszarnię bielizny na poddaszu. Przewidziana jest instalacja kanalizacyjno-wodociągowa (zlew, klozet, wanna).

Niepożądana orientacja ściany frontowej na:

Północ i Zachód.

Każde mieszkanie zawiera:

1. kuchnia z alkową 12,37 m²
2. pokój stołowy 26,00 m²
3. pokój sypialny 15,01 m²
4. pokój sypialny lub gabinet 13,64 m²
5. przedpokój 5,51 m²
6. łazienka i klozet 3,00 m²
7. klatka schodowa 8,45 m²

BUDYNEK SZEREGOWY LUB BLIŹNIACZY

Pow. zabudow. 104,99 m²

Objętość bud. 811 m³

0 g r ó d e k

