

TYP 406

Według projektu inż. arch. Tadeusza Kaszubskiego i inż. arch. Stefana Putowskiego.

CZŁON SZEREGOWY ZAWIERA 2 MIESZK. PO 2 POK. Z KUCH.

Budynek mur., piętrowy, częściowo podpiwniczony, kryty papą.
Szerokość frontowej ściany: członu szeregowego 7,60 m.

Ściany zewnętrzne grubości 2 cegieł na zaprawie wapiennej. Ściany działowe murowane. Stropy na belkach żelaznych płasko sklepione cegłą. Schody drewniane lub betonowe. Okna futrynowe. Ogrzewanie za pomocą pieców. Budynek mieści pralnię w suterenach i suszarnię bielizny na poddaszu. Przewidziana jest instalacja kanalizacyjno-wodociągowa (zlew, klozet, wanna).

Niepożądana orientacja ściany frontowej na: Wschód, Południe i Zachód

Każde mieszkanie zawiera:

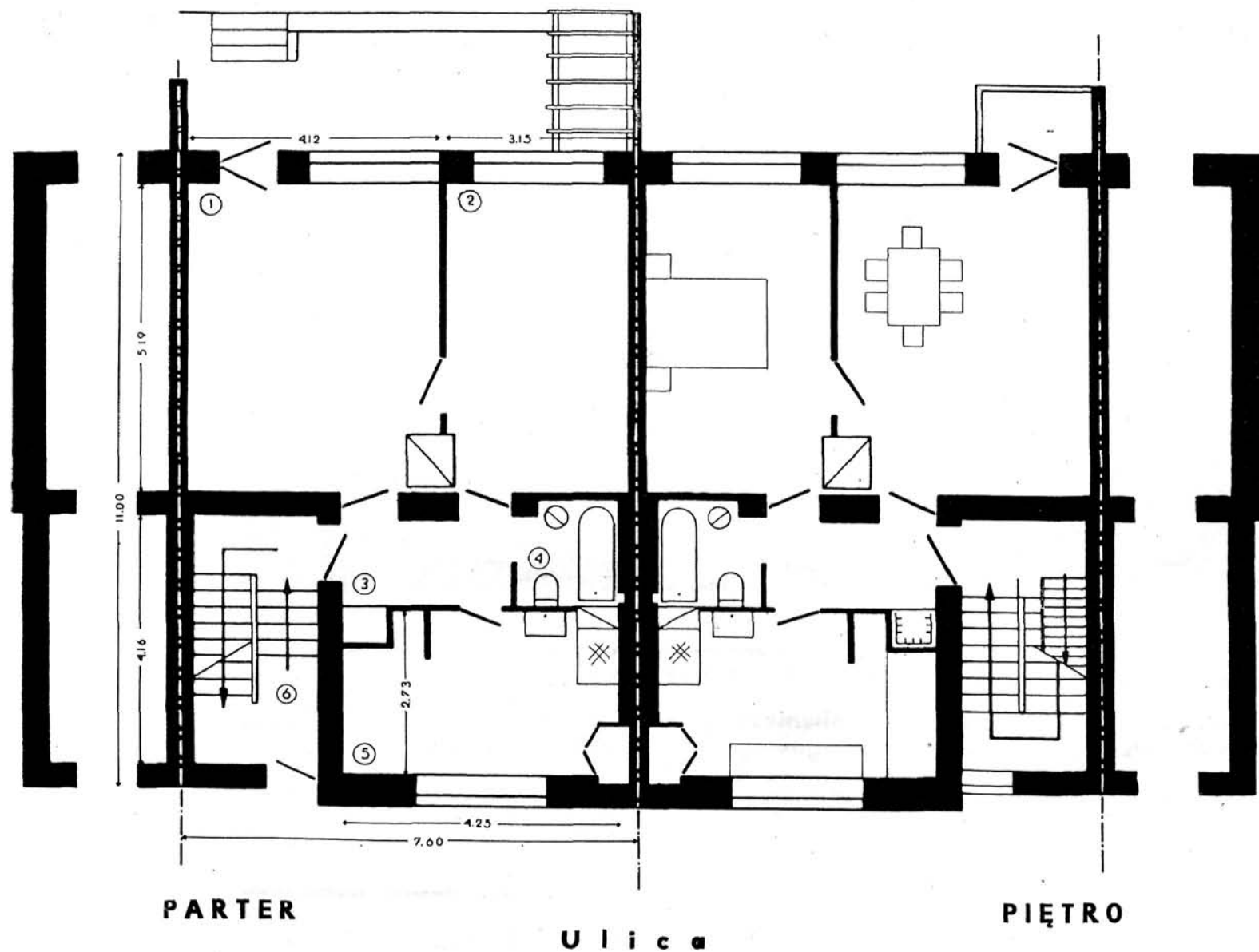
1. pokój stołowy	21,38 m ²
4. pokój sypialny	16,35 m ²
3. przedpokój	4,12 m ²
3. łazienka i klozet	2,56 m ²
2. kuchnia	11,60 m ²
6. klatka schodowa	8,00 m ²

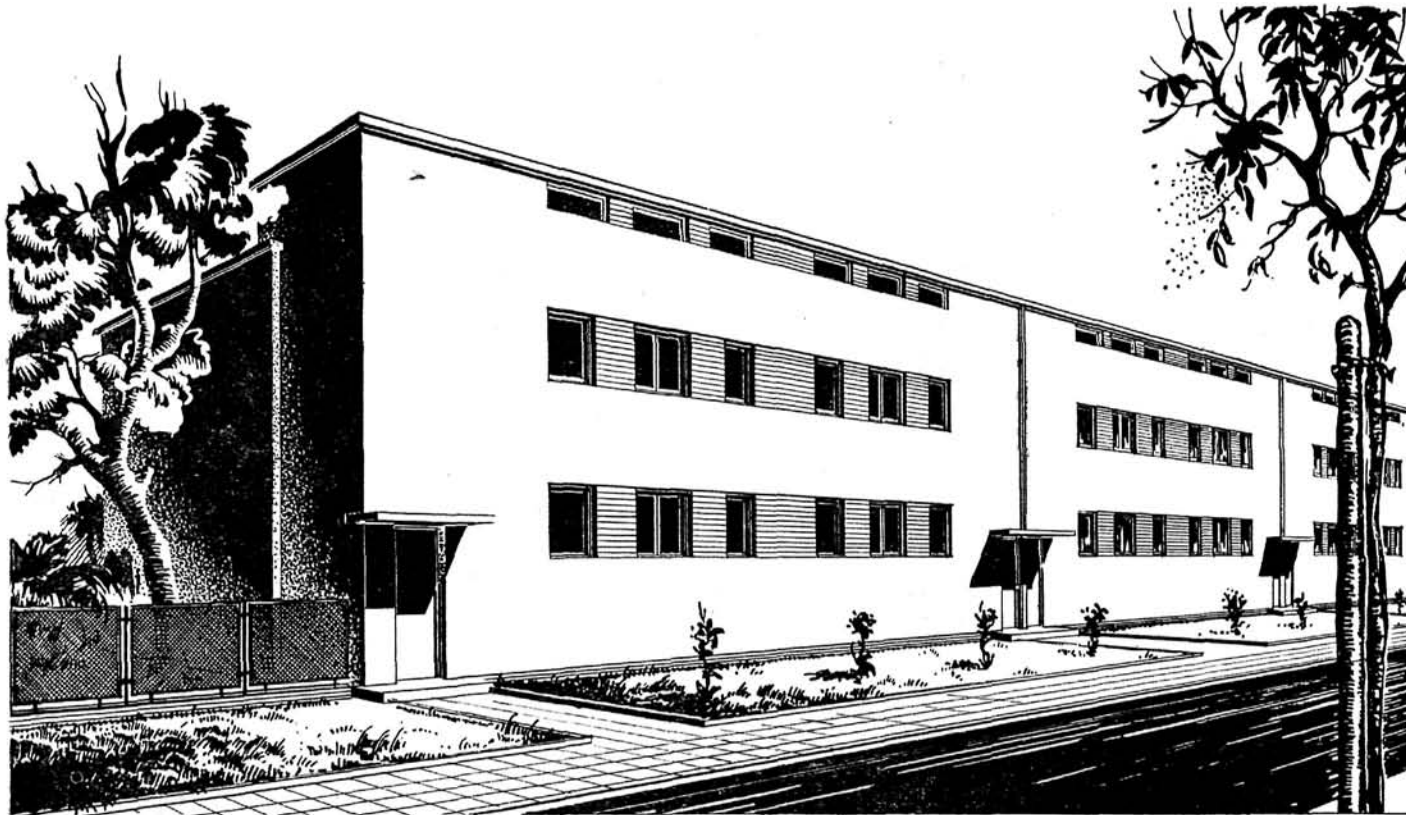
BUDYNEK SZEREGOWY LUB BLIŹNIACZY

Pow. zabudow. 83,60 m²

Objętość bud. 644 m³

O g r ó d e k





TYP 407

Według projektu
Janusza Kieszowskiego

CZŁON SZEREGOWY ZAWIERA 2 MIESZK. PO 2 POK. Z KUCH.

Budynek mur. piętrowy, częściowo podpiwniczony, kryty papą.
Szerokość frontowej ściany: członu szeregowego 9,60 m.

Ściany zewnętrzne grubości 2 cegieł na zaprawie wapiennej. Ściany działowe murowane. Stropy na belkach żelaznych płasko sklepione cegłą. Schody drewniane lub betonowe. Okna futrynowe. Ogrzewania za pomocą pieców. Budynek mieści pralnię w suterenach i suszarnię bielizny na poddaszu. Przewidziana jest instalacja kanalizacyjno-wodociągowa (zlew, klozet, wanna).

Niepożądana orientacja ściany frontowej na: Wschód, Południe i Zachód

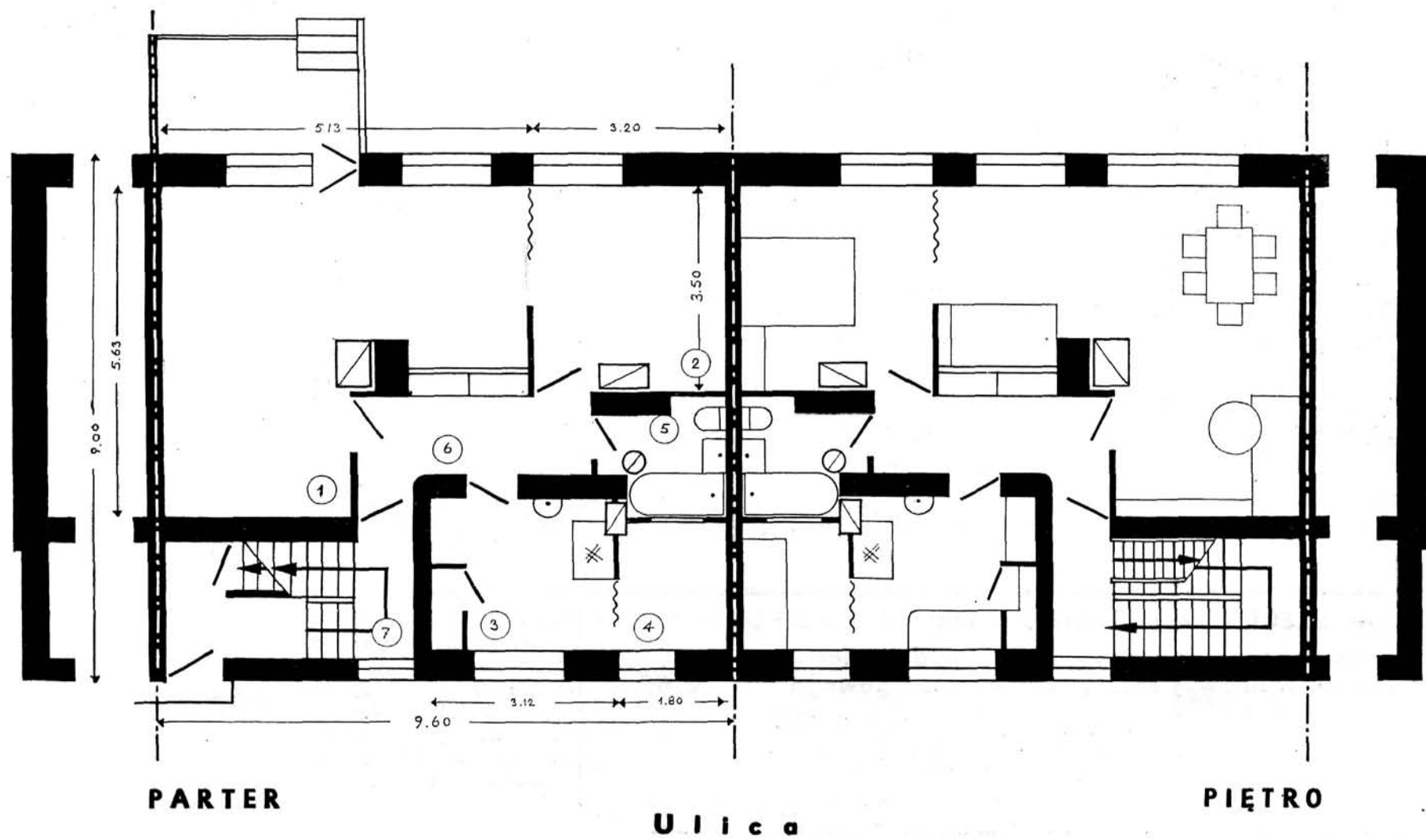
Każde mieszkanie zawiera:

1. pokój stołowy 27,30 m²
2. pokój sypialny 11,20 m²
3. kuchnia 7,75 m²
4. alkowa służącej 3,96 m²
5. łazienka i klozet 2,90 m²
6. przedpokój 5,00 m²
7. klatka schodowa 8,28 m²

BUDYNEK SZEREGOWY LUB BLIŹNIACZY

Pow. zabudow. 86,40 m²
Objętość bud. 669 m³

0 g r ó d e k



TYP 408

Według projektu: inż. arch. Barbary i Stanisława Brukalskich.



CZŁON SZEREGOWY ZAWIERA 2 MIESZK. PO 2 POK. Z KUCH.

Budynek mur. piętrowy, częściowo podpiwniczony, kryty papą.
Szerokość frontowej ściany: członu szeregowego 8,60 m.

Ściany zewnętrzne grubości 2 cegieł na zaprawie wapiennej. Ściany działowe murywane. Stropy na belkach żelaznych płasko sklepione cegłą. Schody drewniane lub betonowe. Okna futrynowe. Ogrzewanie za pomocą pieców. Budynek mieści pralnię w suterrenach i suszarnię bielizny na poddaszu. Przewidziana jest instalacja kanalizacyjno-wodociągowa (zlew, klozet, wanna).

Niepożądana orientacja ściany frontowej na: Południe, Zachód i Północ.

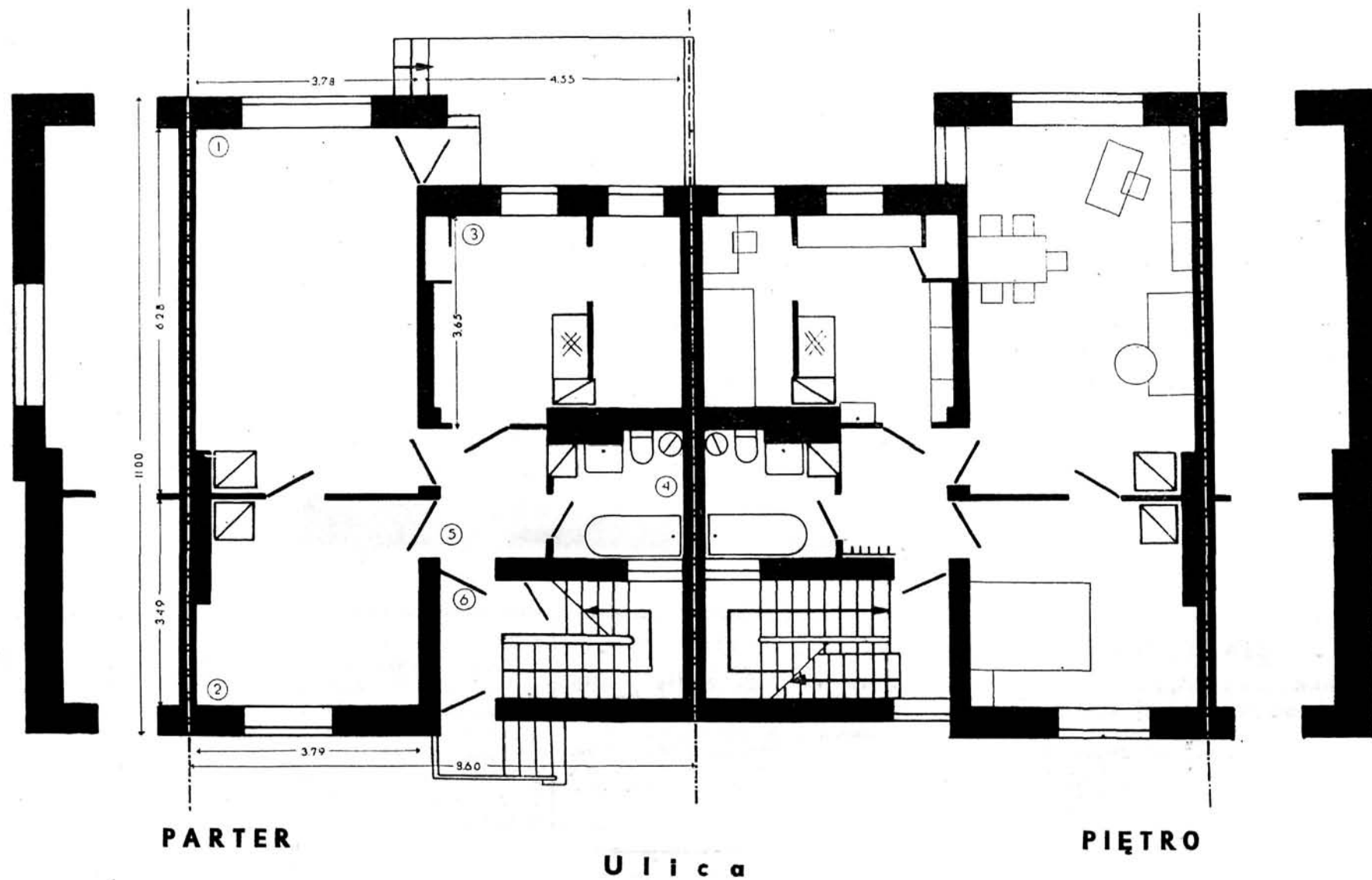
Każde mieszkanie zawiera:

- | | |
|----------------------|----------------------|
| 1. pokój | 23,74 m ² |
| 2. pokój | 10,23 m ² |
| 3. kuchnia | 9,49 m ² |
| 4. łazienka i klozet | 4,86 m ² |
| 5. przedpokój | 3,50 m ² |
| 6. klatka schodowa | 8,00 m ² |
| 7. alkowa służącej | 5,47 m ² |

BUDYNEK SZEREGOWY LUB BLIŹNIACZY

Pow. zabudow. 87,22 m²
Objętość bud. 669 m³

0 g r ó d e k



TYP 409

Według projektu: inż. arch. An-
tolji Hryniewickiej Piotrowskiej



CZŁON SZEREGOWY ZAWIERA 2 MIESZK. PO 2 POK. Z KUCH.

Budynek mur. piętrowy, częściowo podpiwniczony, kryty papą.
Szerokość frontowej ściany: członu szeregowego 9,60 m.

Ściany zewnętrzne grubości 2 cegieł na zaprawie wapiennej. Ściany działowe mury-
wane. Stropy na belkach żelaznych płasko sklepione cegłą. Schody drewniane lub
betonowe. Okna futrynowe. Ogrzewanie za pomocą pieców. Budynek mieści pralnię
w suterrenach i suszarnię bielizny na poddaszu. Przewidziana jest instalacja kanaliza-
cyjno-wodociągowa (zlew, klozet, wanna).

Niepożądana orientacja ściany frontowej na: Wschód Północ i Zachód

Każde mieszkanie zawiera:

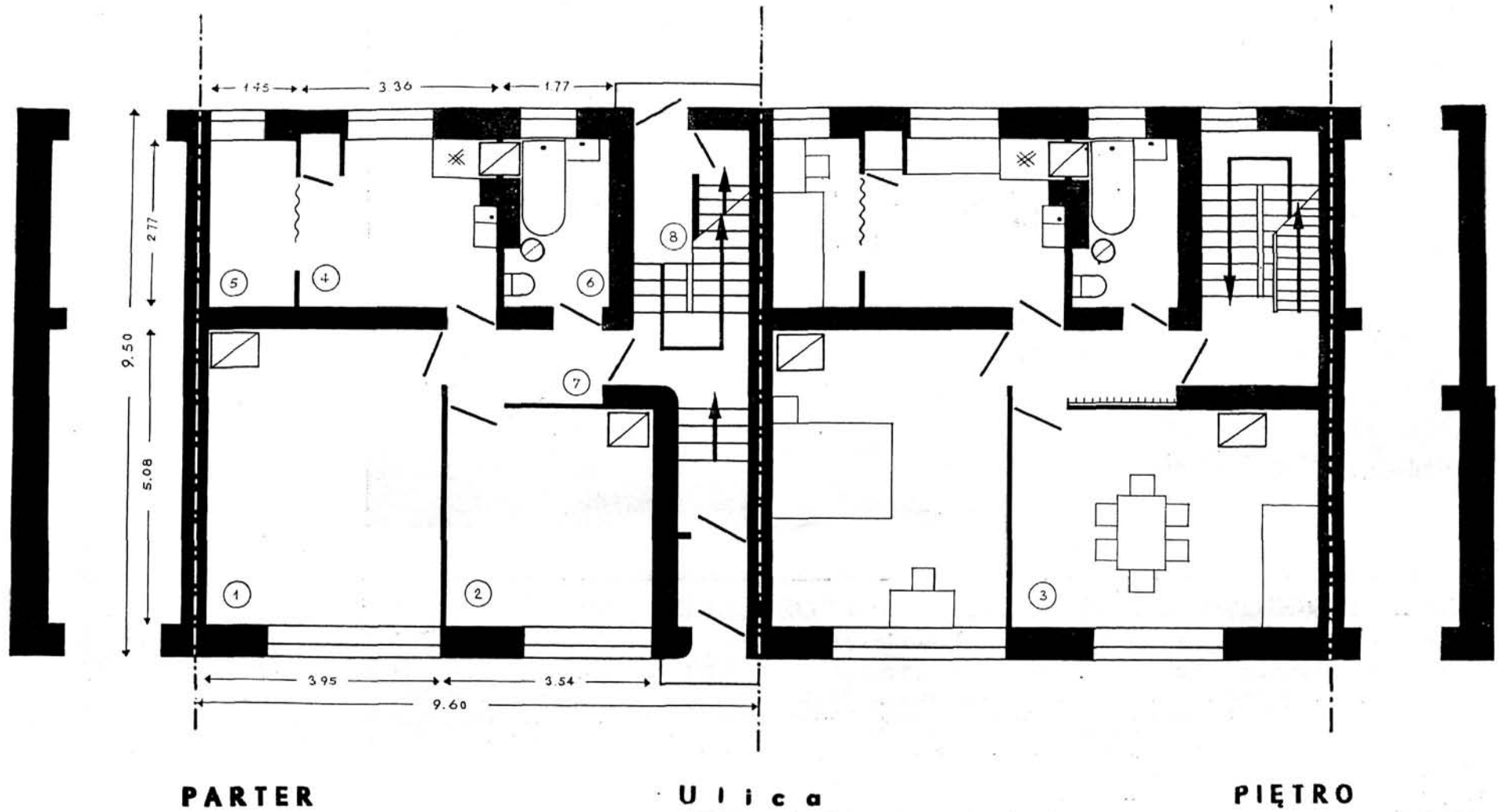
1. pokój sypialny 20,06 m²
2. pokój stołowy 13,28 m²
3. pokój stoł. n p. 69,24 m²
4. kuchnia 9,31 m²
5. alkowa służącej 4,02 m²
6. łazienka i klozet 4,43 m²
7. przedpokój 3,18 m²
8. klatka schodowa 8,82 m²

BUDYNEK SZEREGOWY LUB BLIŹNIACZY

Pow. zabudow. 91,20 m²

Objętość bud. 605 m³

O g r ó d e k



TYP 410

Według projektu: inż. arch.
Tadeusza Sieczkowskiego.



CZŁON SZEREGOWY ZAWIERA 2 MIESZK. PO 2 POK. Z KUCH.

Budynek mur. piętrowy, częściowo podpiwniczony, kryty papą.
Szerokość frontowej ściany: członu szeregowego 8,60 m.

Ściany zewnętrzne grubości 2 cegieł na zaprawie wapiennej. Ściany działowe murowane. Stropy na belkach żelaznych płasko sklepione cegłą. Schody drewniane lub betonowe. Okna futrynowe. Ogrzewanie za pomocą pieców. Budynek mieści pralnię w suterrenach i suszarnię bielizny na poddaszu. Przewidziana jest instalacja kanalizacyjno-wodociągowa (zlew, klozet, wanna).

Niepożądana orientacja ściany frontowej na:

Południe i Zachód

Każde mieszkanie zawiera:

1. pokój stołowy 19,20 m²
2. pokój sypialny 22,75 m²
3. kuchnia 10,43 m²
4. alkowa służącej 4,06 m²
5. łazienka i klozet 3,60 m²
6. przedpokój 5,30 m²
7. klatka schod 8,28 m²

BUDYNEK SZEREGOWY LUB BLIŹNIACZY

Pow. zabudow. 94,32 m²

Objętość bud. 720 m³

O g r ó d e k

