



# TYP 211

Według projektu: inż. arch. Mieczysława Łokcińskiego i inż. arch. Marji Wroczyńskiej.

## CZŁON BLIŹNIACZY ZAWIERA 2 MIESZK. PO 3 POK. Z KUCH.

**Budynek mur., piętrowy częściowo podpiwniczony, kryty papą.**  
**Szerokość frontowej ściany: członu bliźniaczego 9,58 m.**

Ściany zewnętrzne grubości 2 cegieł na zaprawie wapiennej. Ścianki działowe murywane. Stropy na belkach żelaznych płasko sklepione cegłą. Schody drewniane lub betonowe. Okna futrynowe. Ogrzewanie za pomocą pieców. Budynek mieści pralnię w suterrenach i suszarnię bielizny na podaszu. Przewidziana jest instalacja kanalizacyjno-wodociągowa (zlew, klozet, wanna).

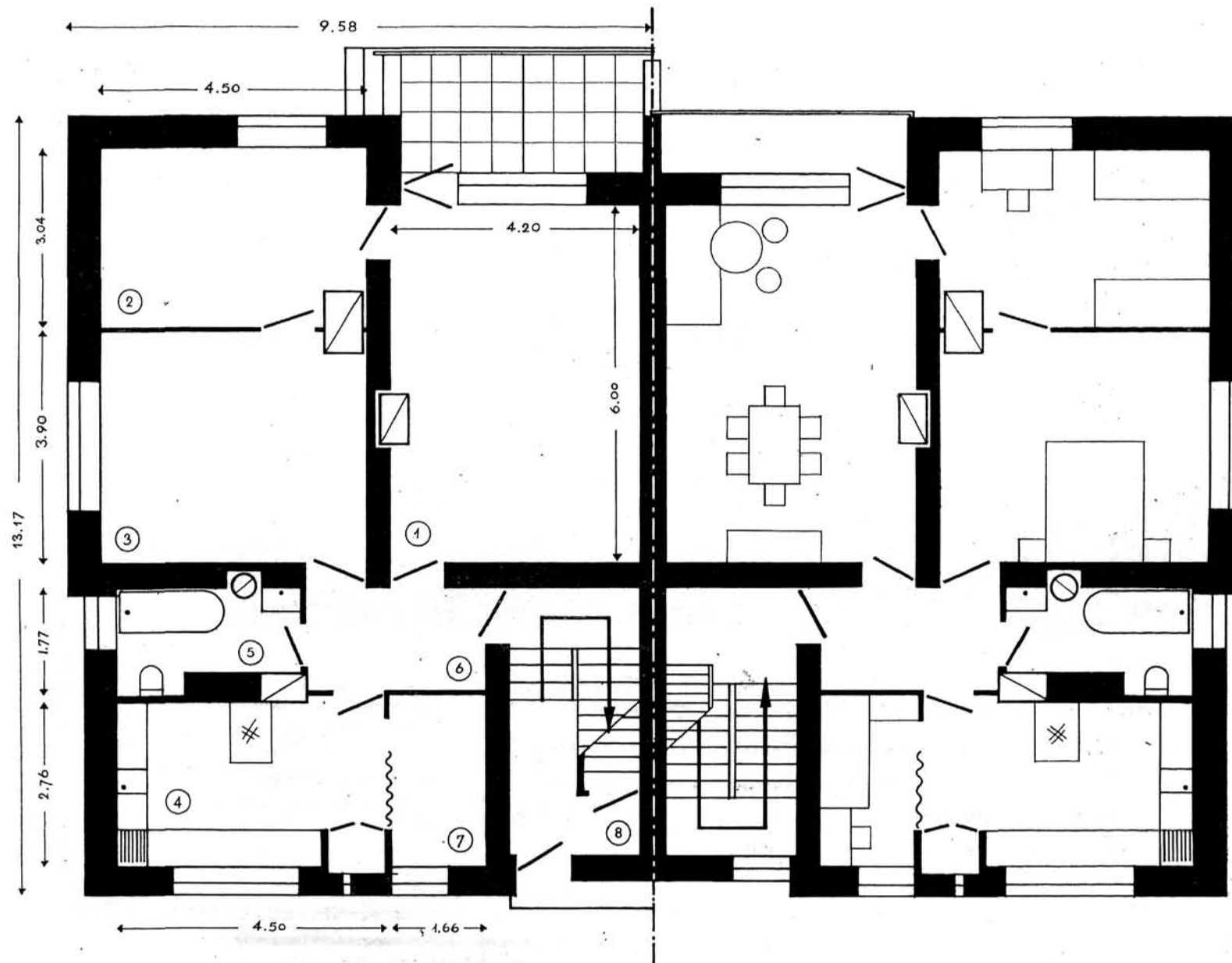
Każde mieszkanie zawiera:

1. pokój mieszkal. 25,20 m<sup>2</sup>
2. pokój sypialny 13,68 m<sup>2</sup>
3. pokój sypialny 17,55 m<sup>2</sup>
4. kuchnia 11,02 m<sup>2</sup>
5. łazienka 4,80 m<sup>2</sup>
6. przedpokój 5,25 m<sup>2</sup>
7. alkowa służącej 4,50 m<sup>2</sup>
8. klatka schodowa 9,90 m<sup>2</sup>

## BUDYNEK BLIŹNIACZY

Pow. zabudowan. 112,46 m<sup>2</sup>  
**Objętość bud. 911 m<sup>3</sup>**

# 0 g r ó d e k



PARTER

U l i c a

PIĘTRO



# TYP 212

Według projektu: Z. Karpińskiego,  
P. M. Lubińskiego i inż. arch.  
R. Sołtyńskiego.

**CZŁON BLIŹNIACZY ZAWIERA 2 MIESZK. PO 4 POK. Z KUCH.**

**Budynek mur., piętrowy częściowo podpiwniczony, kryty papą.**

**Szerokość frontowej ściany: członu bliźniaczego 10,00 m.**

Ściany zewnętrzne grubości 2 cegieł na zaprawie wapiennej. Ścianki działowe murowane. Stropy na belkach żelaznych płasko sklepione cegłą. Schody drewniane lub betonowe. Okna futrynowe. Ogrzewanie za pomocą pieców. Budynek mieści pralnię w suterrenach i suszarnię bielizny na poddaszu. Przewidziana jest instalacja kanalizacyjno-wodociągowa (zlew, klozet, wanna).

Każde mieszkanie zawiera:

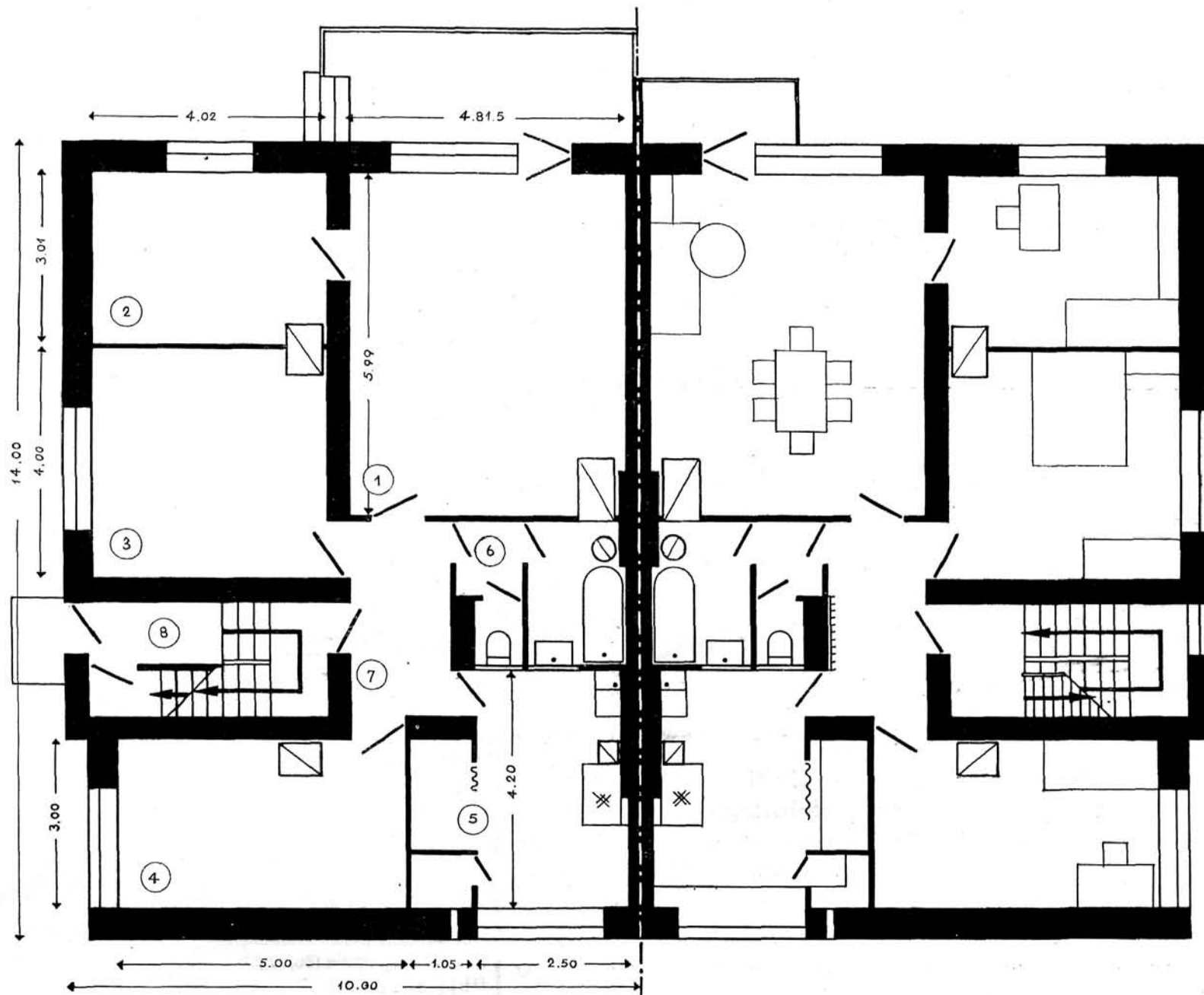
1. pokój mieszk. 22,80 m<sup>2</sup>
2. pokój sypialny 12,06 m<sup>2</sup>
3. pokój sypialny 16,08 m<sup>2</sup>
4. pokój 15,00 m<sup>2</sup>
5. kuchnia 13,65 m<sup>2</sup>
6. łazienka i W. C. 7,26 m<sup>2</sup>
7. przedpokój 5,78 m<sup>2</sup>
8. klatka schod. 8,28 m<sup>2</sup>

**BUDYNEK BLIŹNIACZY**

Pow. zabudow. 138,79 m<sup>2</sup>

Objęt bud. 1070 m<sup>3</sup>

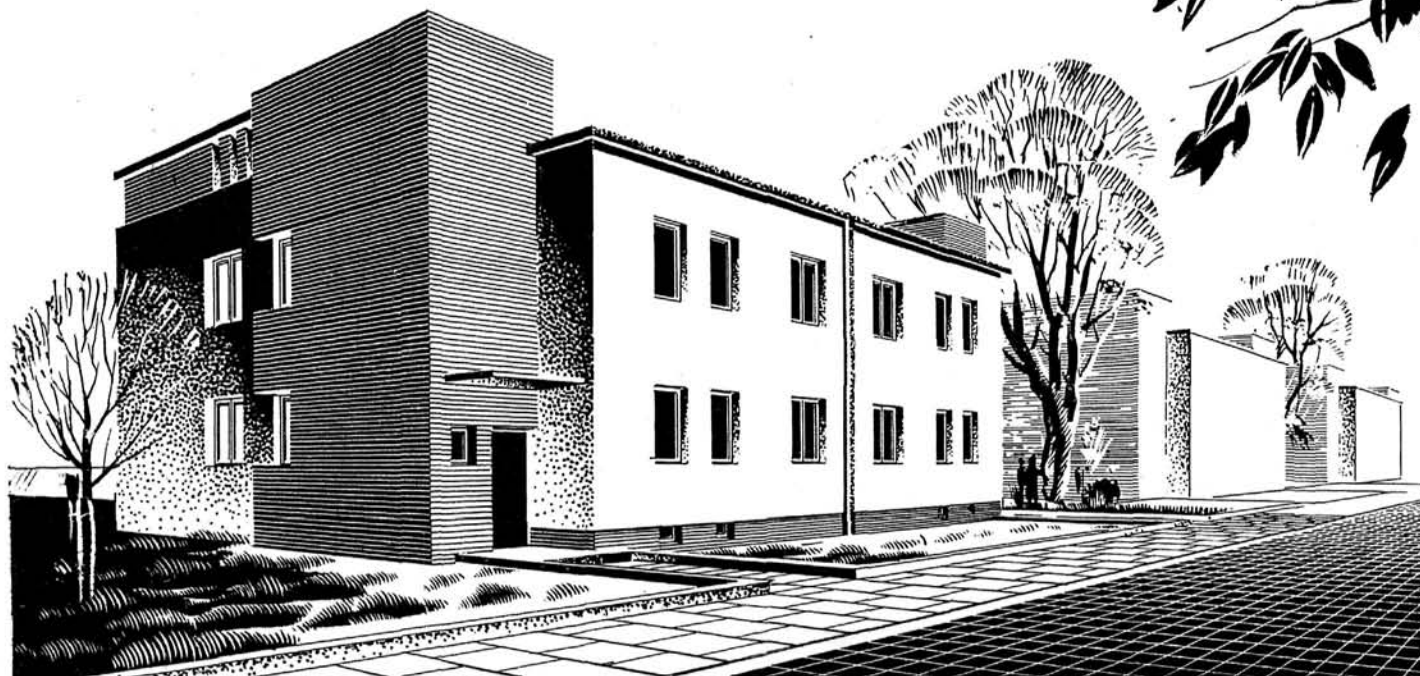
O g r ó d e k



PARTER

U l i c a

PIĘTRO



# TYP 213

Według projektu Stefana Czarneckiego.

## CZŁON BLIŹNIACZY ZAWIERA 2 MIESZK. PO 4 POK. Z KUCH.

**Budynek mur., piętrowy częściowo podpiwniczony, kryty papą.  
Szerokość frontowej ściany: członu bliźniaczego 11,00 m.**

Ściany zewnętrzne grubości 2 cegieł na zaprawie wapiennej. Ścianki działowe murywane. Stropy na belkach żelaznych płasko sklepione cegłą. Schody drewniane lub betonowe. Okna futrynowe. Ogrzewanie za pomocą pieców. Budynek mieści pralnię w suterrenach i suszarnię bielizny na poddaszu. Przewidziana jest instalacja kanalizacyjno-wodociągowa (zlew, klozet, wanna).

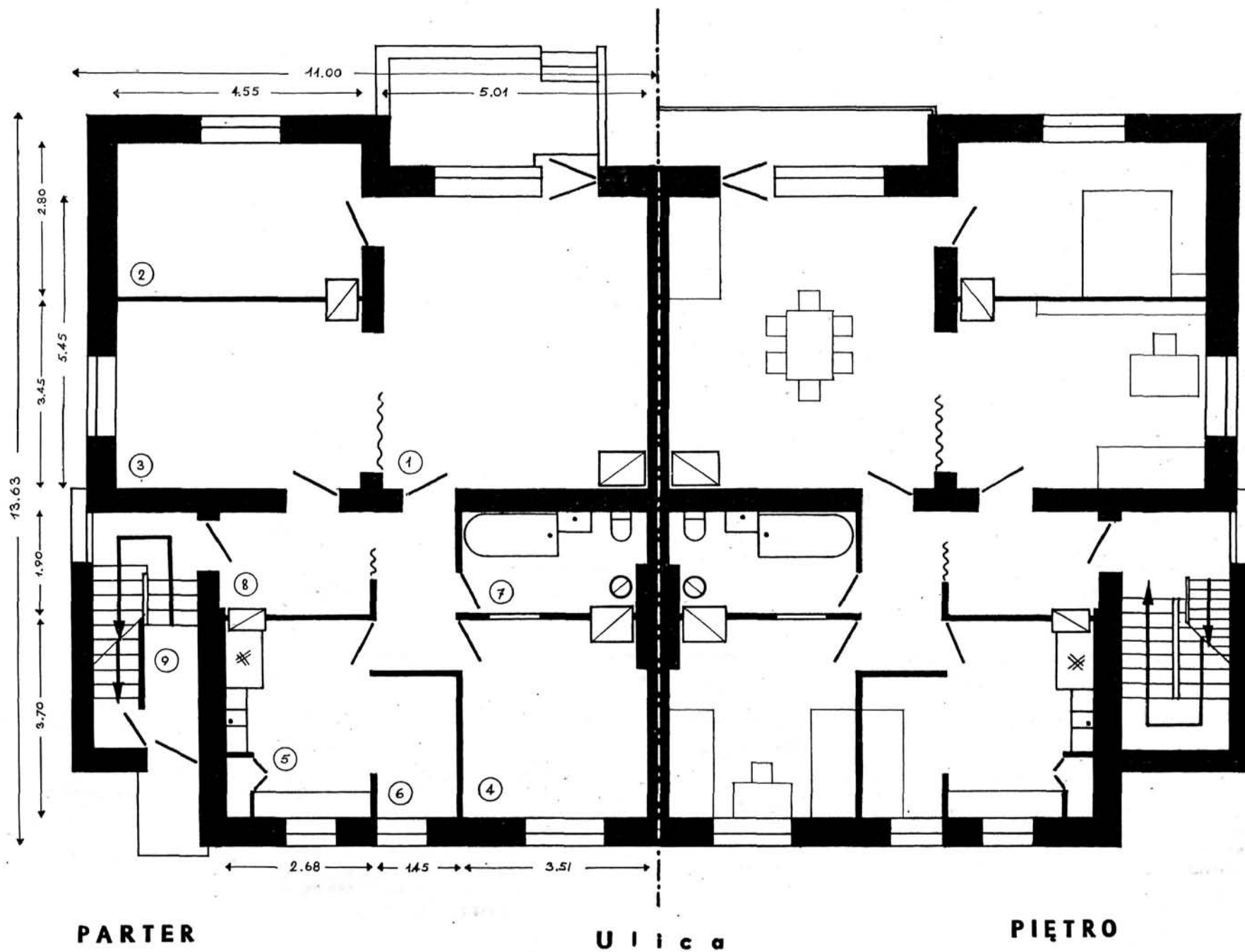
Każde mieszkanie zawiera:

1. pokój mieszk. 27,25 m<sup>2</sup>
2. pokój sypialny 12,74 m<sup>2</sup>
3. pokój sypialny 15,70 m<sup>2</sup>
4. pokój sypialny 12,95 m<sup>2</sup>
5. kuchnia 9,98 m<sup>2</sup>
6. alkowa służącej 3,90 m<sup>2</sup>
7. łazienka 6,65 m<sup>2</sup>
8. przedpokój 8,66 m<sup>2</sup>
9. klatka schodowa 8,80 m<sup>2</sup>

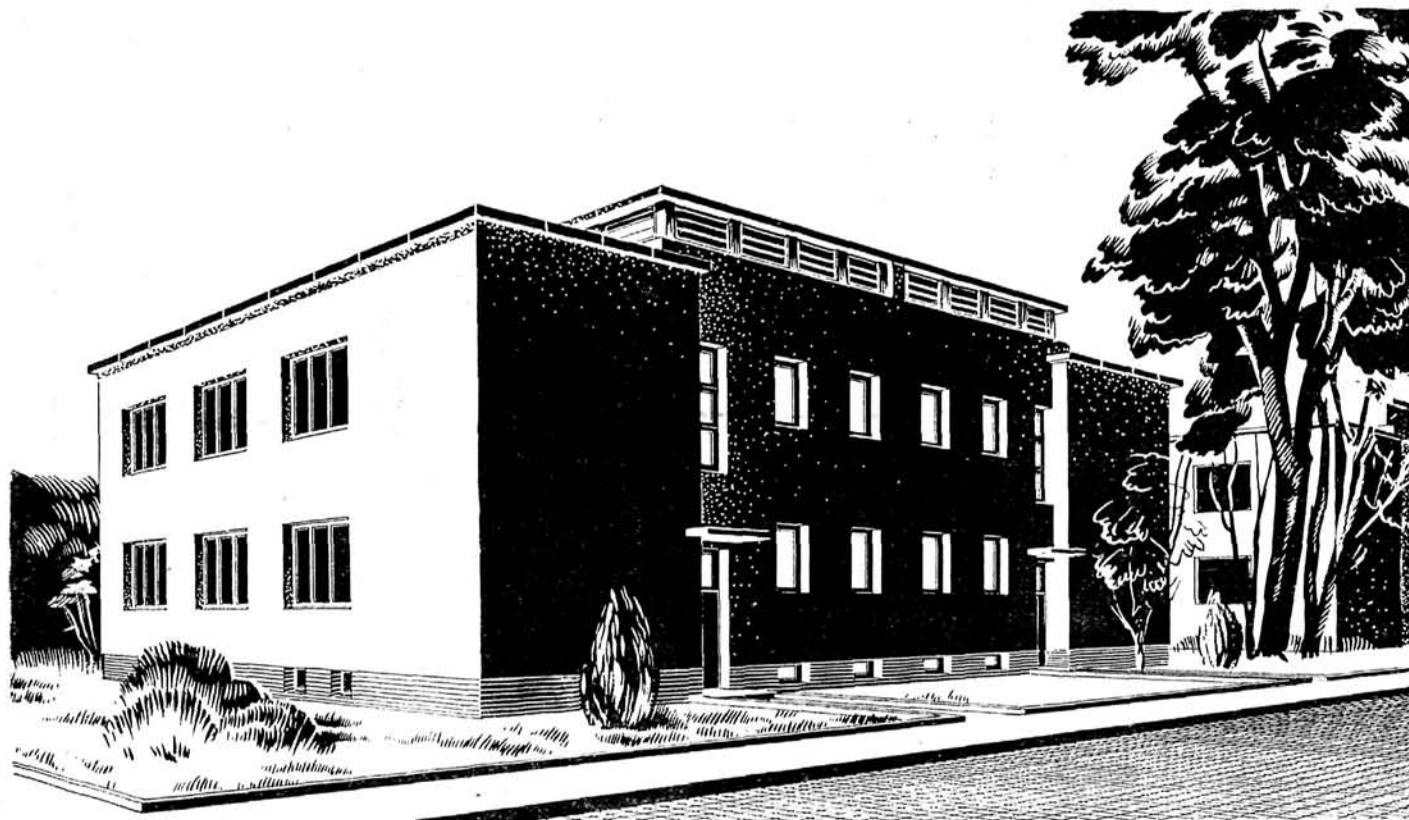
## BUDYNEK BLIŹNIACZY

Pow. zabudowania 139,87 m<sup>2</sup>  
**Objętość bud. 1073 m<sup>3</sup>**

O g r ó d e k







# TYP 214

Według projektu: arch. Barbary  
i Stanisława Brukalskich

**CZŁON BLIŹNIACZY ZAWIERA 2 MIESZK. PO 4 POK. Z KUCH.**

**Budynek mur., piętrowy częściowo podpiwniczony, kryty papą.**

**Szerokość frontowej ściany: członu bliźniaczego 11,00 m.**

Ściany zewnętrzne grubości 2 cegieł na zaprawie wapiennej. Ściarki działowe murywane. Stropy na belkach żelaznych płasko sklepione cegłą. Schody drewniane lub betonowe. Okna futrynowe. Ogrzewanie za pomocą pieców. Budynek mieści pralnię w suterrenach i suszarnię bielizny na poddaszu. Przewidziana jest instalacja kanalizacyjno-wodociągowa (zlew, klozet, wanna).

Każde mieszkanie zawiera:

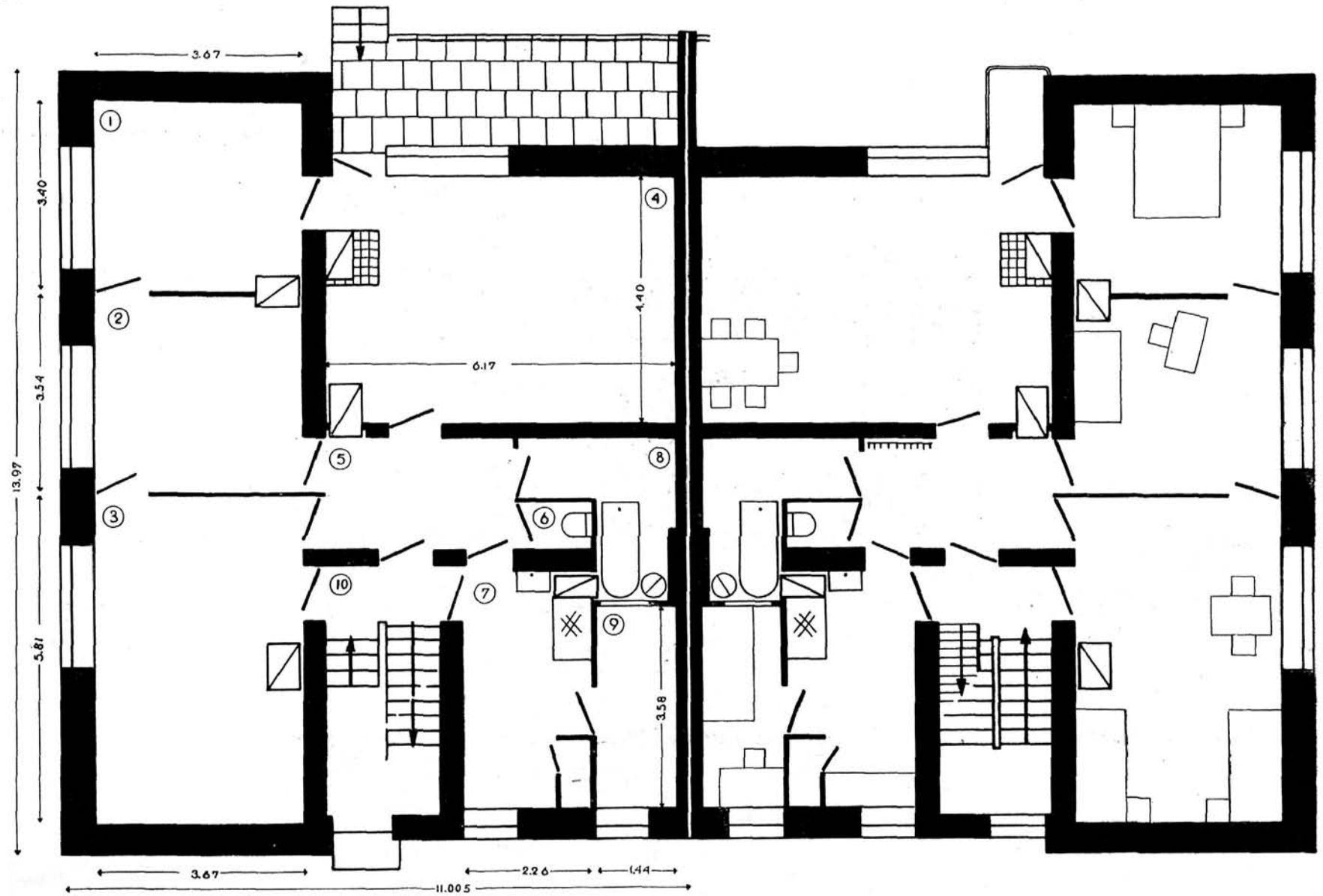
1. pokój sypialny 12,48 m<sup>2</sup>
2. pokój 12,99 m<sup>2</sup>
3. pokój 21,32 m<sup>2</sup>
4. pokój mieszk. 27,15 m<sup>2</sup>
5. przedpokój 6,00 m<sup>2</sup>
6. W. C. 1,04 m<sup>2</sup>
7. kuchnia 10,04 m<sup>2</sup>
8. łazienka 5,30 m<sup>2</sup>
9. alkowa służ. 5,15 m<sup>2</sup>
10. klatka schod. 9,00 m<sup>2</sup>

**BUDYNEK BLIŹNIACZY**

Pow. zabudow. 143,95 m<sup>2</sup>

**Objęt. bud. 1082 m<sup>3</sup>**

O g r ó d e k



PARTER

U l i c a

PIĘTRO



# TYP 215

Według projektu: inż. arch. Mieczysława Łokickowskiego i inż. arch. Marji Wroczyńskiej.



**CZŁON BLIŹNIACZY ZAWIERA 2 MIESZK. PO 4 POK. Z KUCH.**

**Budynek mur., piętrowy częściowo podpiwniczony, kryty papą.**

**Szerokość frontowej ściany: członu bliźniaczego 11,00 m.**

Ściany zewnętrzne grubości 2 cegieł na zaprawie wapiennej. Ścianki działowe murywane. Stropy na belkach żelaznych płasko sklepione cegłą. Schody drewniane lub betonowe. Okna futrynowe. Ogrzewanie za pomocą pieców. Budynek mieści pralnię w suterrenach i suszarnię bielizny na poddaszu. Przewidziana jest instalacja kanalizacyjno-wodociągowa (zlew, klozet, wanna).

Każde mieszkanie zawiera:

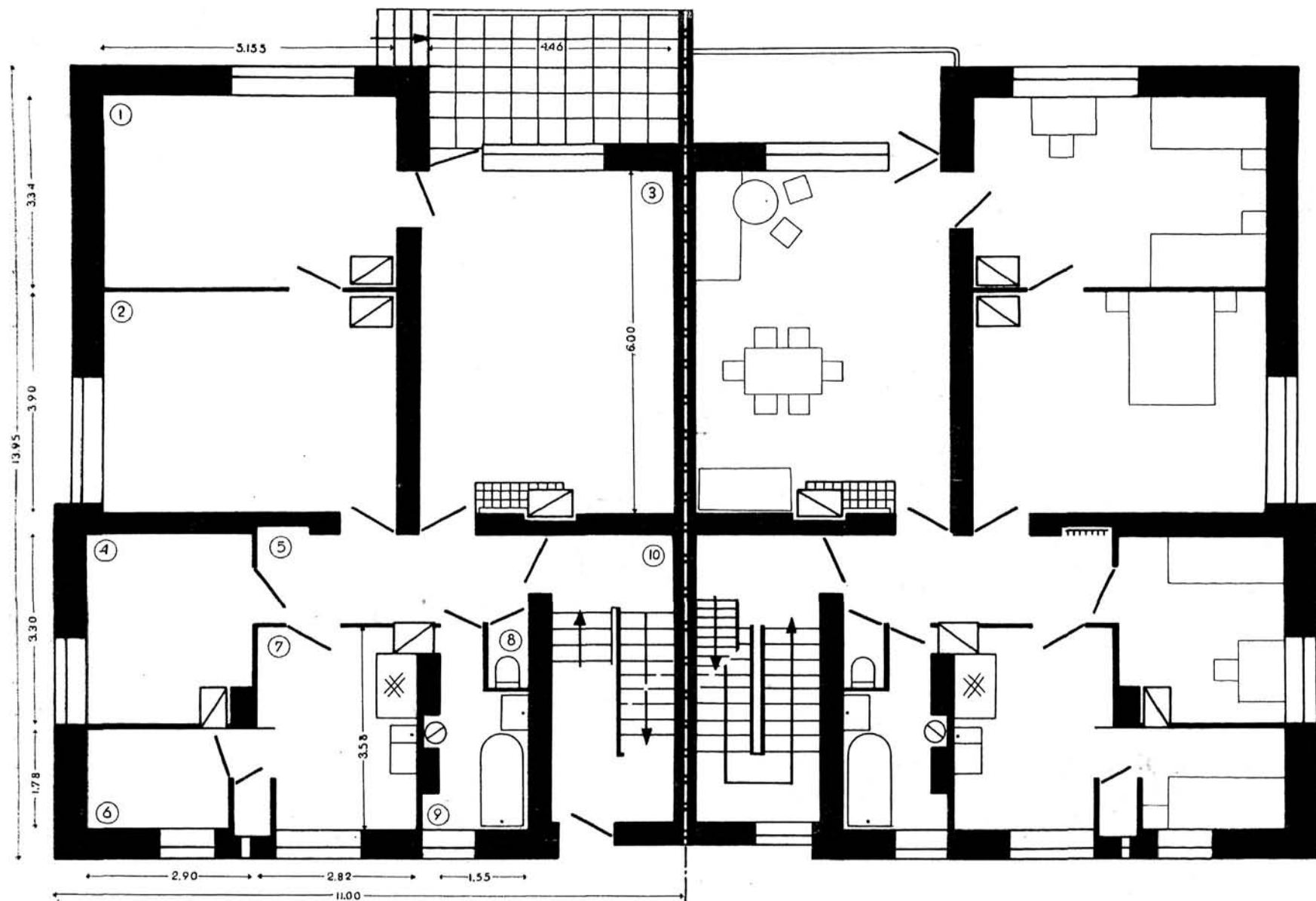
1. pokój sypialny 17,20 m<sup>2</sup>
2. pokój sypialny 19,18 m<sup>2</sup>
3. pokój stołowy 26,76 m<sup>2</sup>
4. gabinet 9,57 m<sup>2</sup>
5. przedpokój 7,36 m<sup>2</sup>
6. pokój służ. 5,16 m<sup>2</sup>
7. kuchnia 10,09 m<sup>2</sup>
8. klozet 1,43 m<sup>2</sup>
9. łazienka 5,42 m<sup>2</sup>
10. klatka schod. 10,00 m<sup>2</sup>

**B U D Y N E K   B L I Ź N I A C Z Y**

Pow. zabudow. 144,87 m<sup>2</sup>

**Objęt. bud. 1080 m<sup>3</sup>**

# 0 g r ó d e k



**PARTER**

**U l i c a**

**PIĘTRO**