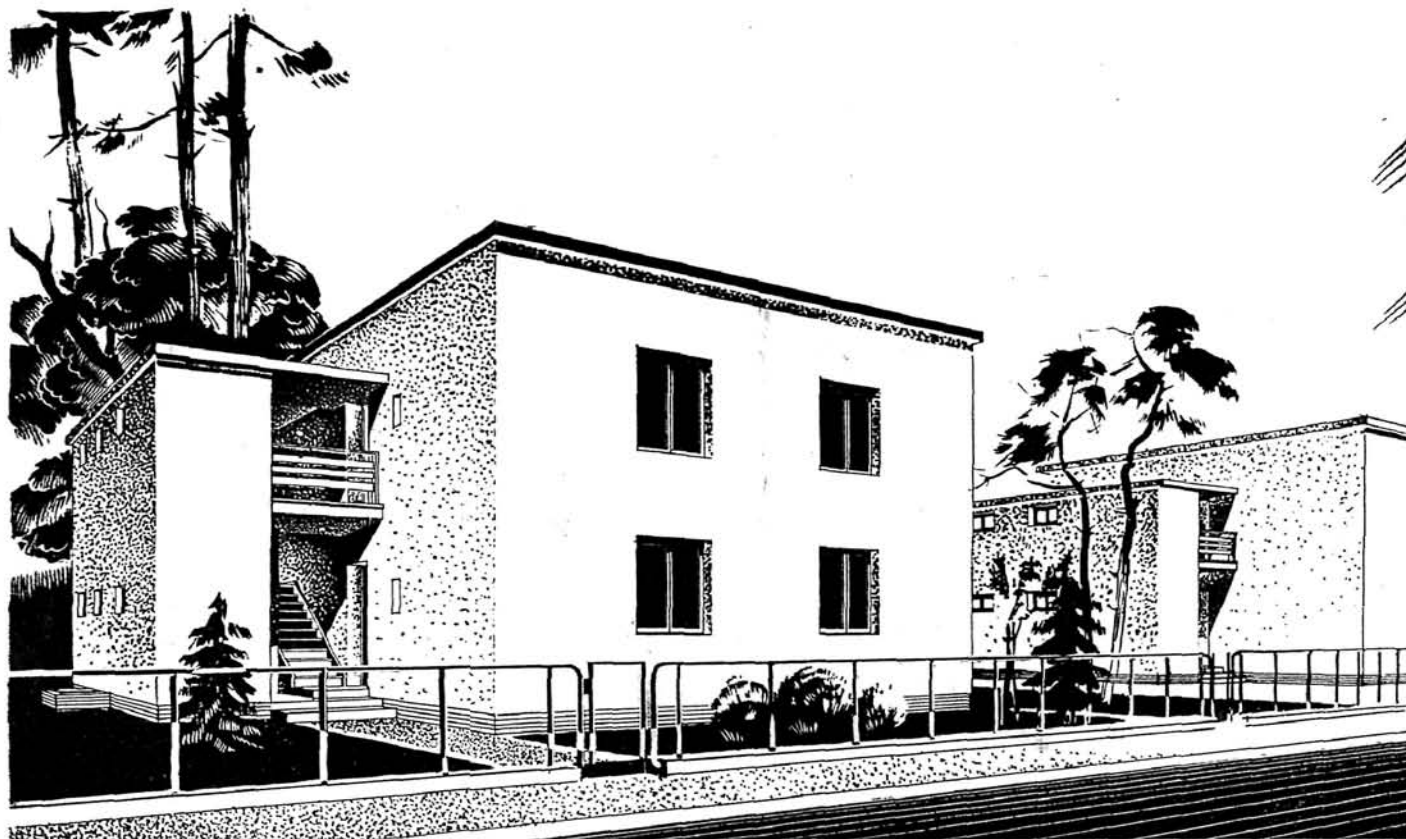


TYP 201_n

Według projektu
Lydji Kuliszówny



CZŁON BLIŹNIACZY ZAWIERA 2 MIESZK. PO 1 POK. Z KUCH.

Budynek mur., piętrowy, częściowo podpiwniczony, kryty papą.
Szerokość frontowej ściany członu bliźniaczego 9,35 m.

Ściany wewnętrzne grubości 2 cegieł na zaprawie wapiennej. Ścianki działowe murywane. Stropy na belkach żelaznych płasko sklepione cegłą. Schody drewniane lub betonowe. Okna futrynowe. Ogrzewanie za pomocą pieców. Budynek mieści ustępy i suszarnię bielizny w przybudówce gospodarczej.

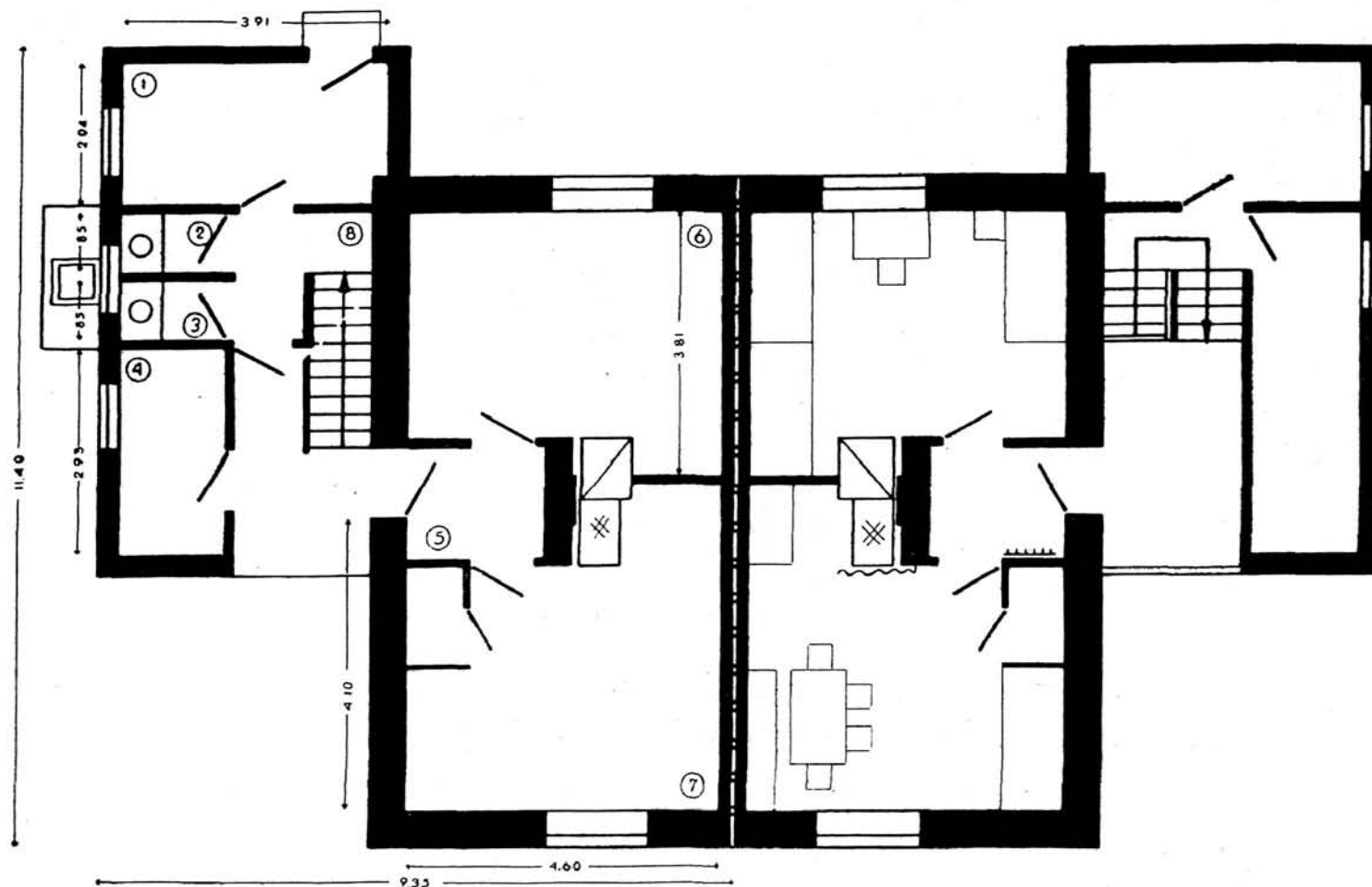
Każde mieszk. zawiera:

1. pomieszcz. gosp.	7,98 m ²
2. ustęp	1,36 m ²
3. ustęp	1,36 m ²
4. składzik	4,88 m ²
5. sionka	3,00 m ²
6. pokój	17,53 m ²
7. kuchnia mieszk.	18,86 m ²
8. suszarnia	8,00 m ²
9. suszarnia	7,68 m ²
Objętość przyb. od. 211 m ³	

BUDYNEK BLIŹNIACZY

Pow. zabudowania 88,85 m²
Objętość bud. 401 m³

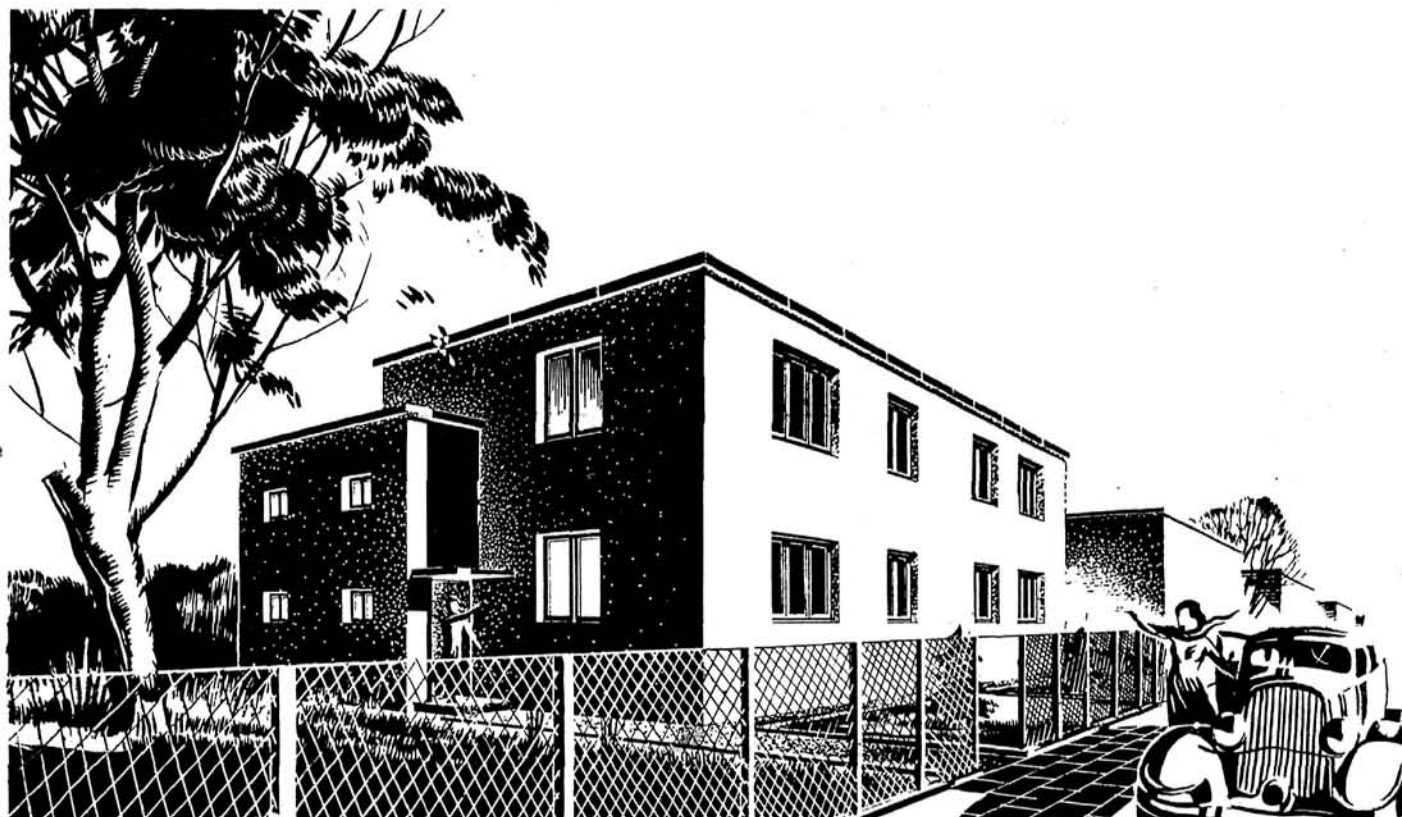
Ogródek



PARTER

U l i c a

PIĘTRO



TYP 202_n

Według projektu inż. arch. Leonarda Tomaszewskiego.

CZŁON BLIŹNIACZY ZAWIERA 2 MIESZK. PO 2 POK. Z KUCH.

Budynek mur., piętrowy, częściowo podpiwniczony, kryty papą.
Szerokość frontowej ściany członu bliźniaczego 8,68 m.

Ściany zewnętrzne grubości 2 cegieł na zaprawie wapiennej. Ścianki działowe murowane. Stropy na belkach żelaznych płasko sklepione cegłą. Schody drewniane lub betonowe. Okna futrynowe. Ogrzewanie za pomocą pieców. Budynek mieści pralnię w suterenach, suszarnię bielizny i ustępy w przybudówce gospodarczej.

Każde mieszkanie zawiera:

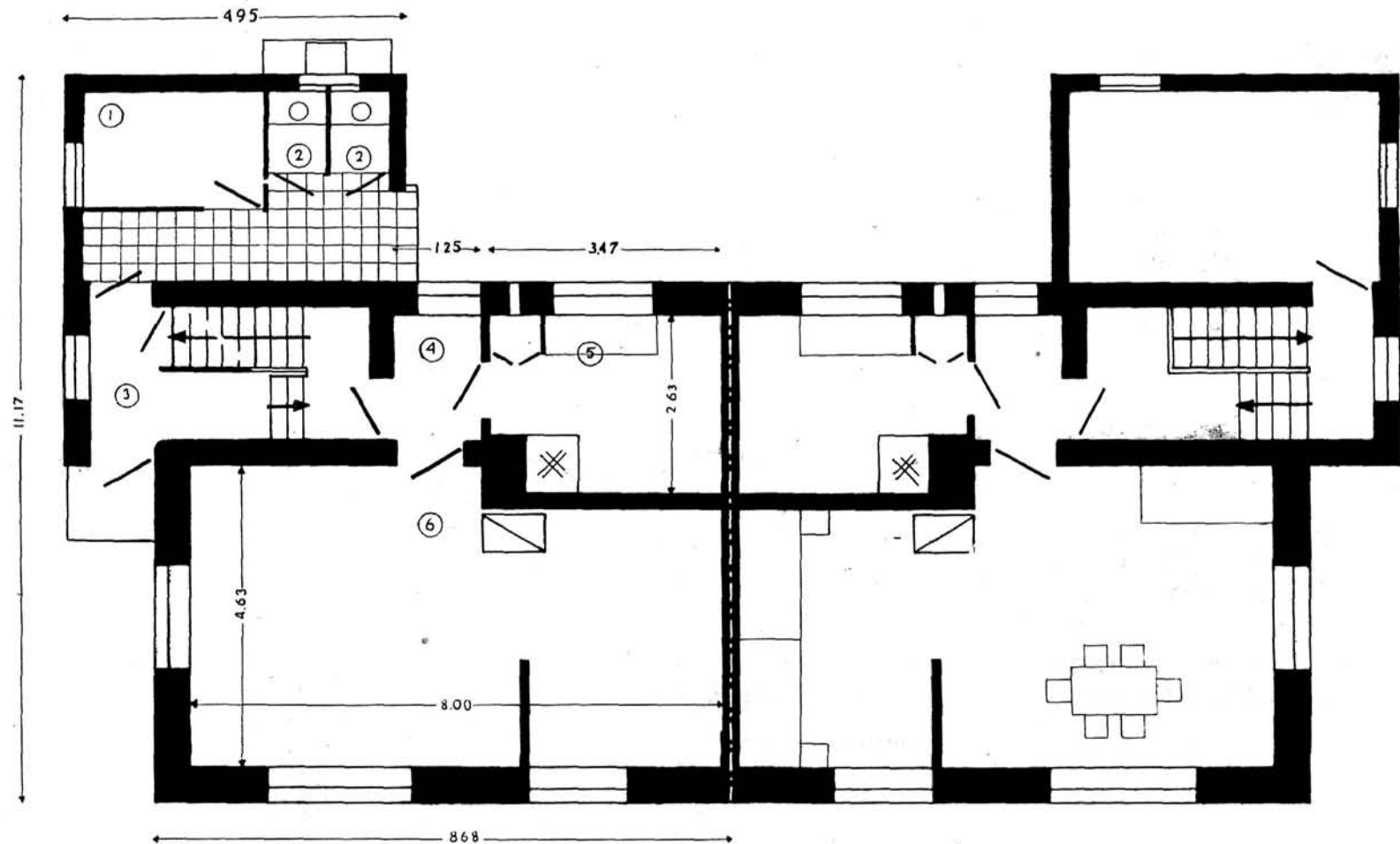
1. komórka 4,73 m²
2. ustęp 1,08 m²
3. klatka schodowa 8,50 m²
4. przedpokój 2,47 m²
5. kuchnia 8,52 m²
6. pokój stoł. i syp. 34,74 m²

Objętość przyb. gosp. 82 m³

BUDYNEK BLIŹNIACZY

Pow. zabudowan. 90,63 m²
Objętość bud. 581 m³

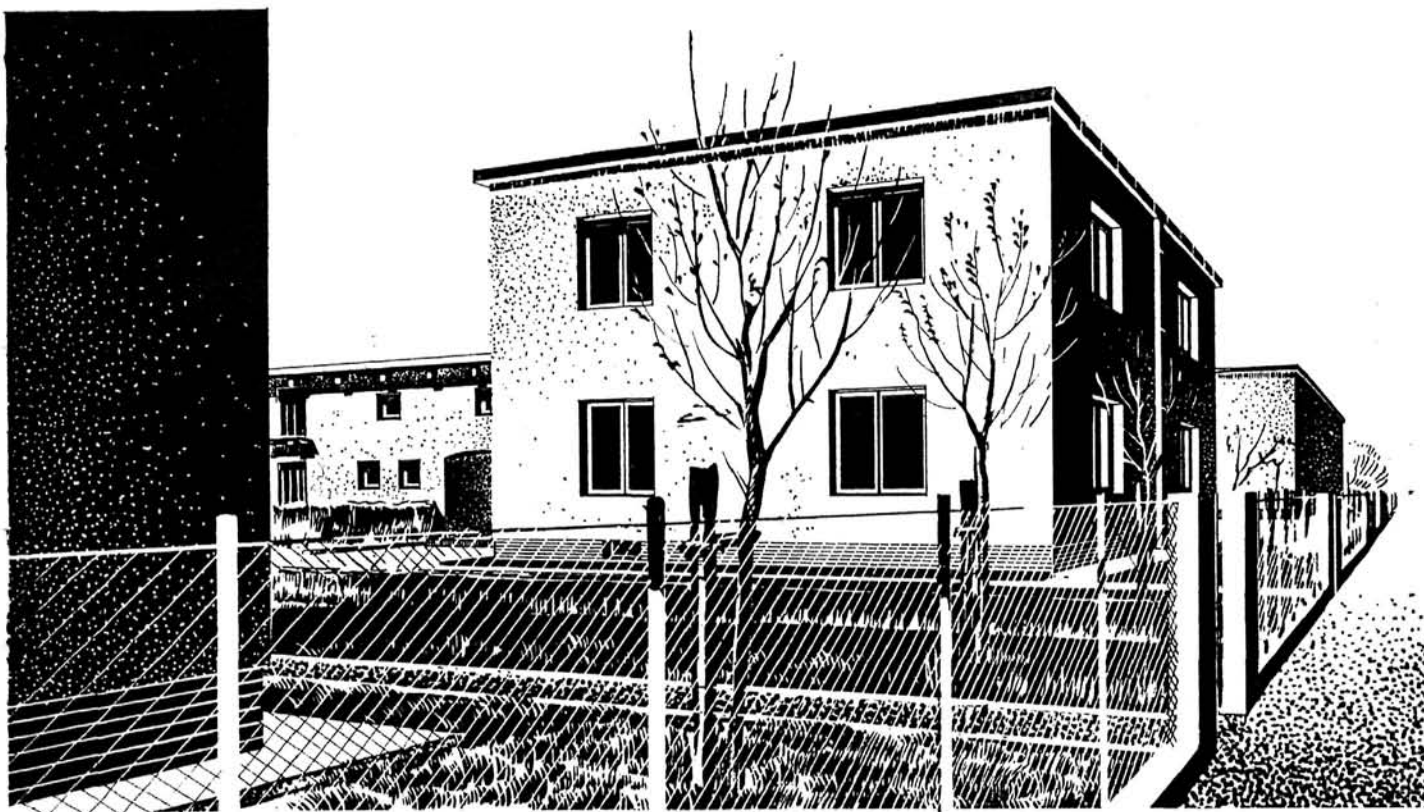
O g r ó d e k



PARTER

U l i c a

PIĘTRO



TYP 203_n

Według projektu: inż. arch. Andrzeja Frydeckiego, inż. arch. Juliana Duchowicza, inż. arch. Zbigniewa Chwaliboga, inż. arch. Witolda Kolbuszowskiego.

CZŁON BLIŹNIACZY ZAWIERA 2 MIESZK. PO 1 POK. Z KUCH.

Budynek mur., piętrowy, częściowo podpiwniczony, kryty papą.
Szerokość frontowej ściany członu bliźniaczego 7,08 m

Ściany zewnętrzne grubości 2 cegieł na zaprawie wapiennej. Ścianki działowe murywane. Stropy na belkach żelaznych płasko sklepione cegłą. Schody drewniane lub betonowe. Okna futrynowe. Ogrzewanie za pomocą pieców. Budynek mieści pralnię w suterenach, suszarnię bielizny i ustępy w przybudówce gospodarczej.

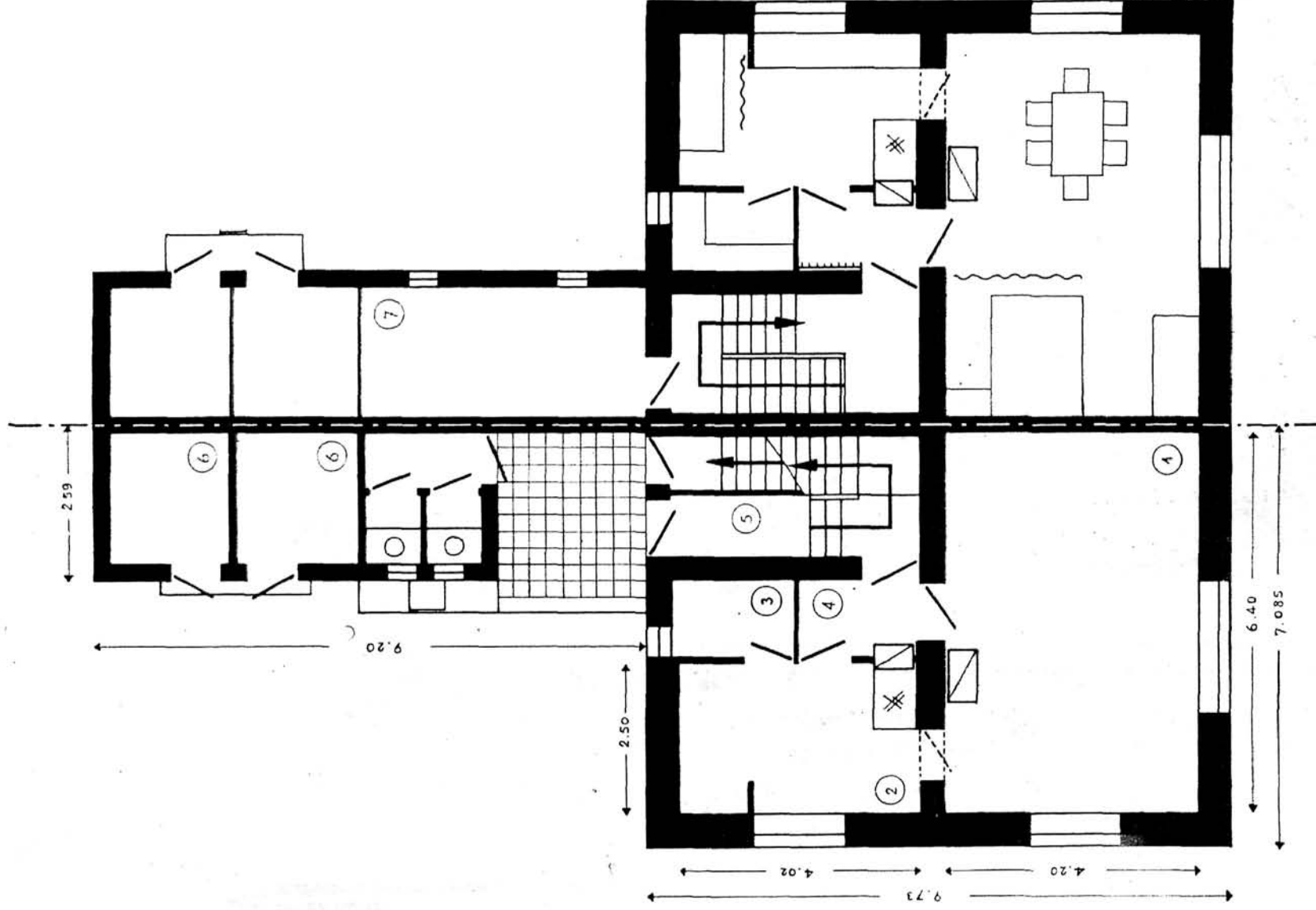
Każde mieszkanie zawiera :

1. pokój stoł. i syp. 26,88 m²
 2. kuchnia z alkową 10,05 m²
 3. śpiżarka 2,72 m²
 4. przedpokój 2,72 m²
 5. klatka schodowa 8,28 m²
 6. komórki 4,36 m²
 7. suszar. bielizny 10,34 m²
- Objętość przyb.gosp. 102 m³

BUDYNEK BLIŹNIACZY

Pow. zabudowania 92,72 m²
Objętość bud. 671 m³

O g r ó d e k



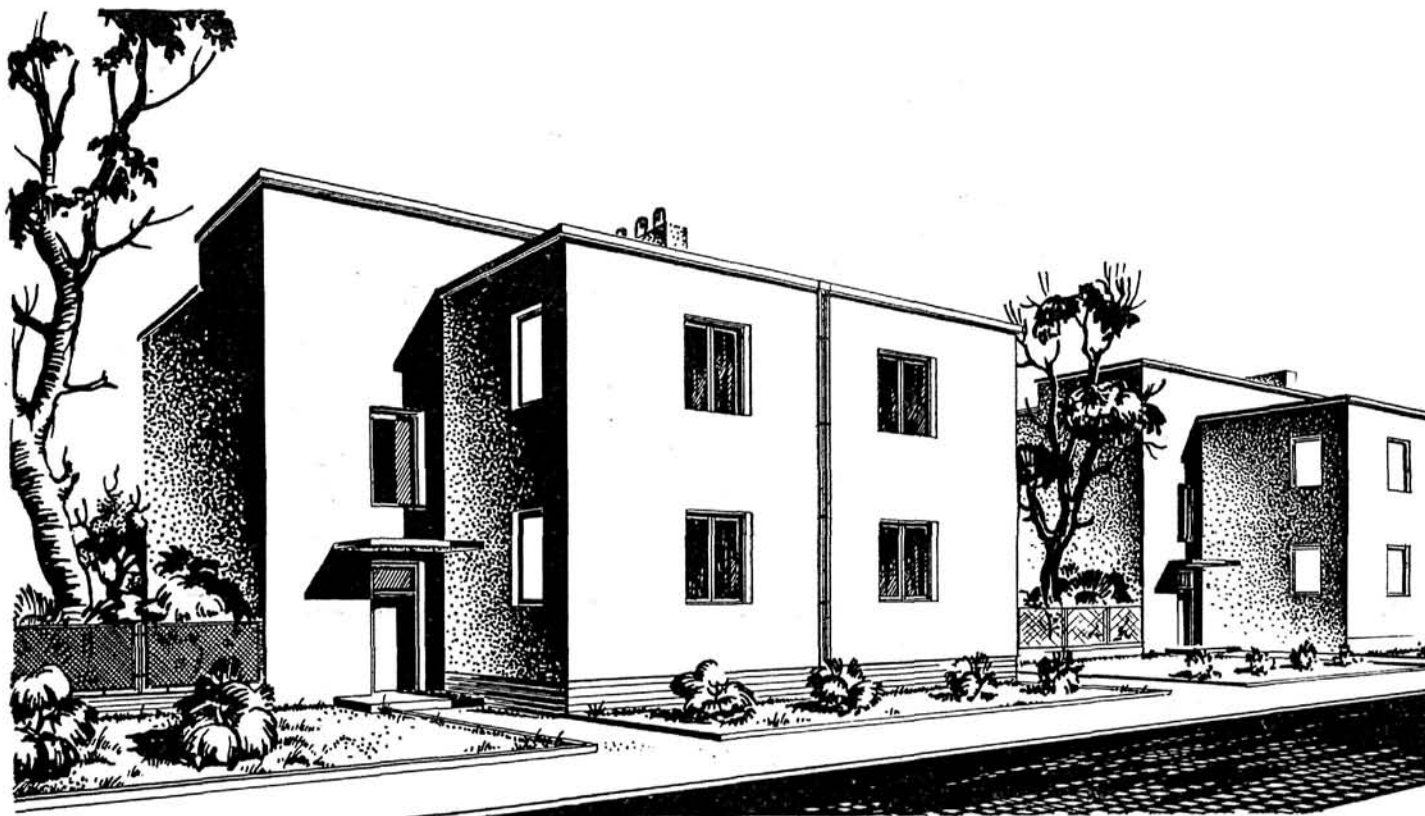
PARTER

PIĘTRO

U l i c a

TYP 204

Według projektu inż. arch. Jana
Łukasika.



CZŁON BLIŹNIACZY ZAWIERA 2 MIESZK. PO 2 POK. Z KUCH.

Budynek mur., piętrowy, częściowo podpiwniczony, kryty papą.

Szerokość frontowej ściany członu bliźniaczego 8,71 m.

Ściany zewnętrzne grubości 2 cegieł na zaprawie wapiennej. Ścianki działowe murowane. Stropy na belkach żelaznych płasko sklepione cegłą. Schody drewniane lub betonowe. Okna futrynowe. Ogrzewanie za pomocą pieców. Budynek mieści pralnię w suterенach i suszarnię bielizny na poddaszu. Przewidziana jest instalacja kanalizacyjno-wodociągowa (zlew, klozet, wanna).

Każde mieszkanie zawiera:

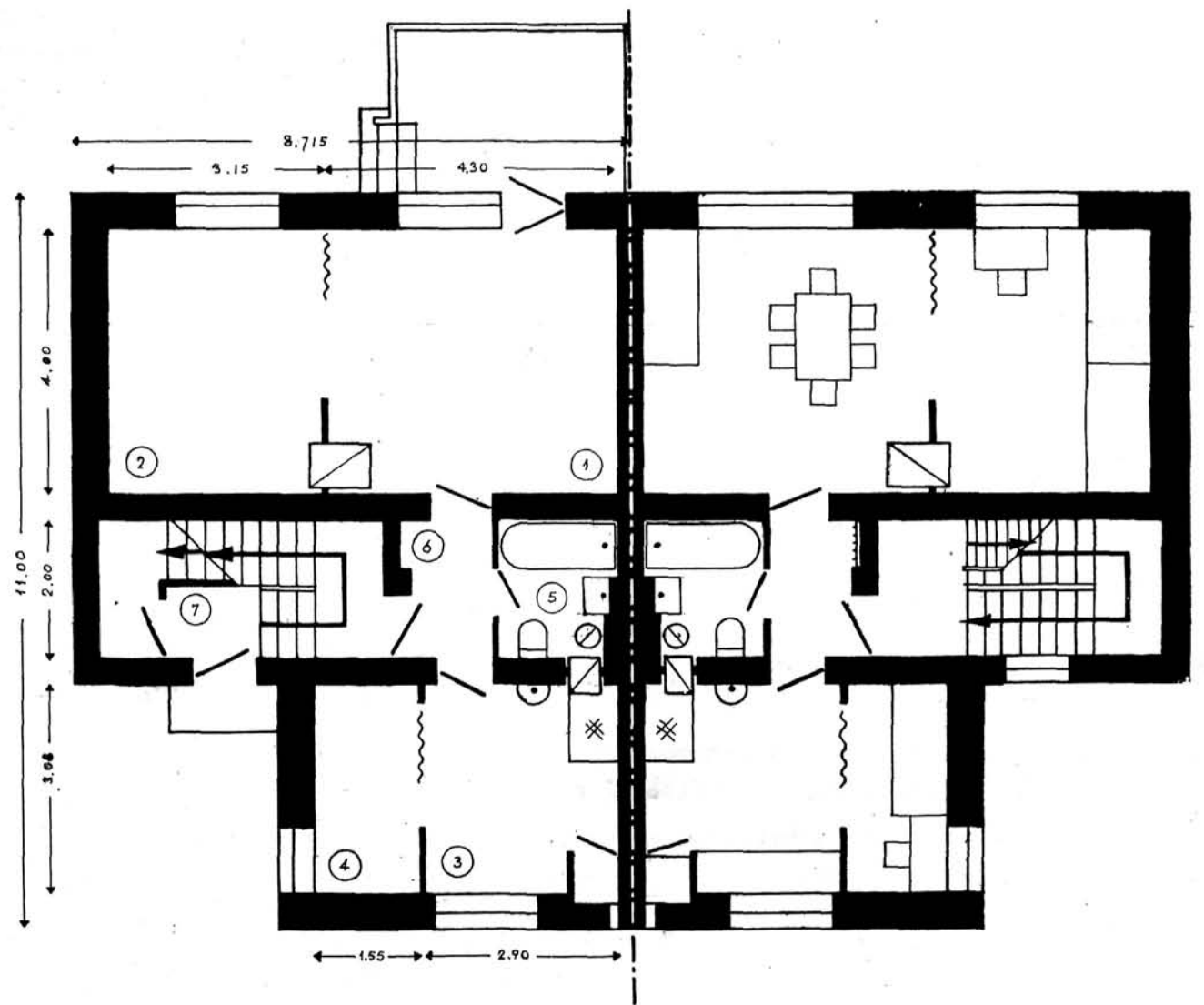
1. pokój mieszkalny 17,20 m²
2. pokój sypialny 12,60 m²
3. kuchnia 8,93 m²
4. alkowa służącej 4,77 m²
5. łazienka 3,30 m²
6. przedpokój 2,40 m²
7. klatka schodowa 8,32 m²

BUDYNEK BLIŹNIACZY

Pow. zabudowania 79,36 m²

Objętość bud. 615 m³

O g r ó d e k



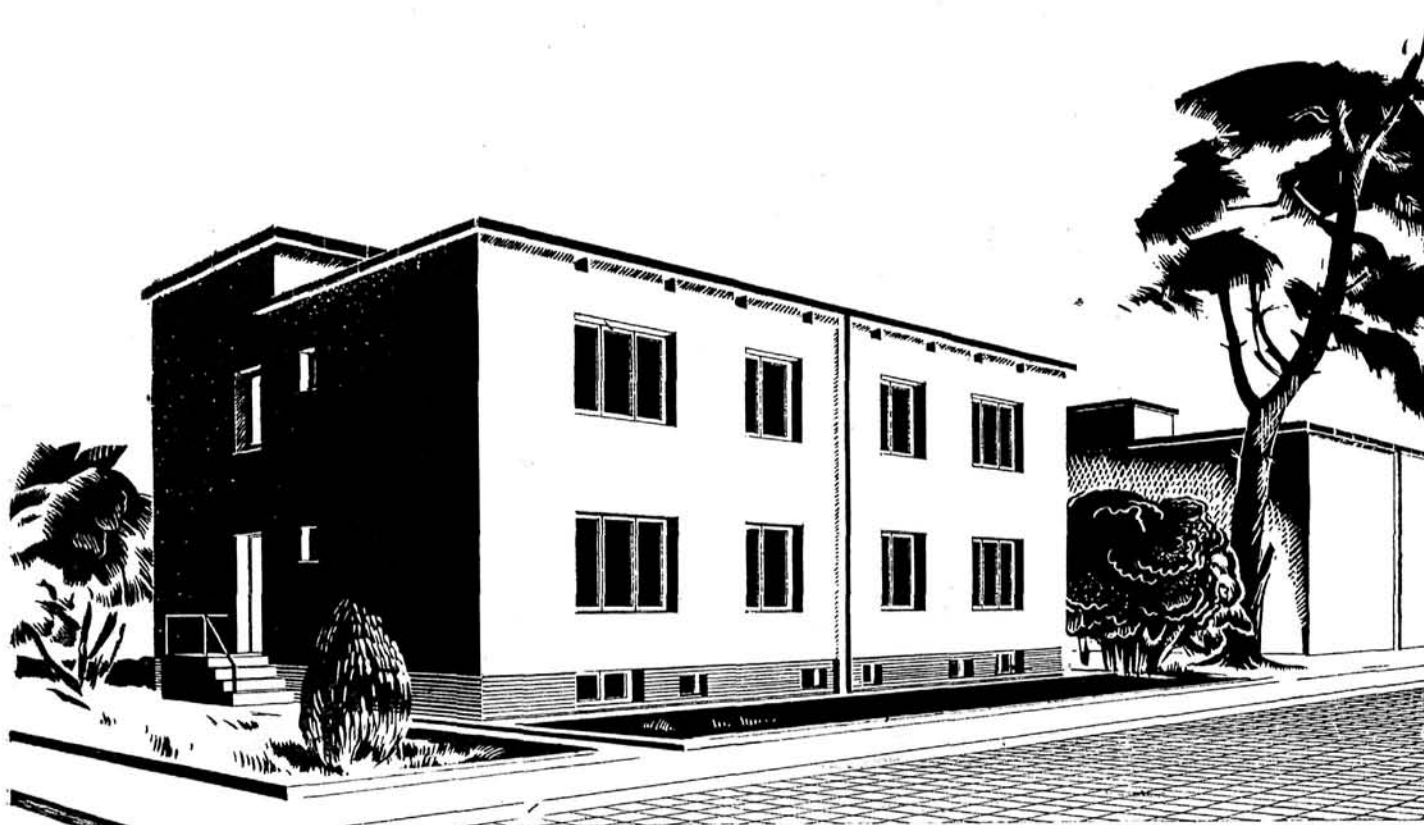
PARTER

U l i c a

PIĘTRO

TYP 205

Według projektu inż. arch. Michała Ochńio i budowniczego Ignacego Błońskiego.



CZŁON BLIŹNIACZY ZAWIERA 2 MIESZK. PO 2 POK. Z KUCH.

Budynek mur., piętrowy, częściowo podpiwniczony, kryty papą.
Szerokość frontowej ściany członu bliźniaczego 8,60 m.

Ściany zewnętrzne grubości 2 cegieł na zaprawie wapiennej. Ścianki działowe murowane. Stropy na belkach żelaznych płasko sklepione cegłą. Schody drewniane lub betonowe, wewnętrzne drewniane. Okna futrynowe. Ogrzewanie za pomocą pieców. Budynek mieści pralnię w suterrenach i suszarnię na poddaszu. Przewidziana jest instalacja kanalizacyjno-wodociągowa (zlew, klozet, wanna).

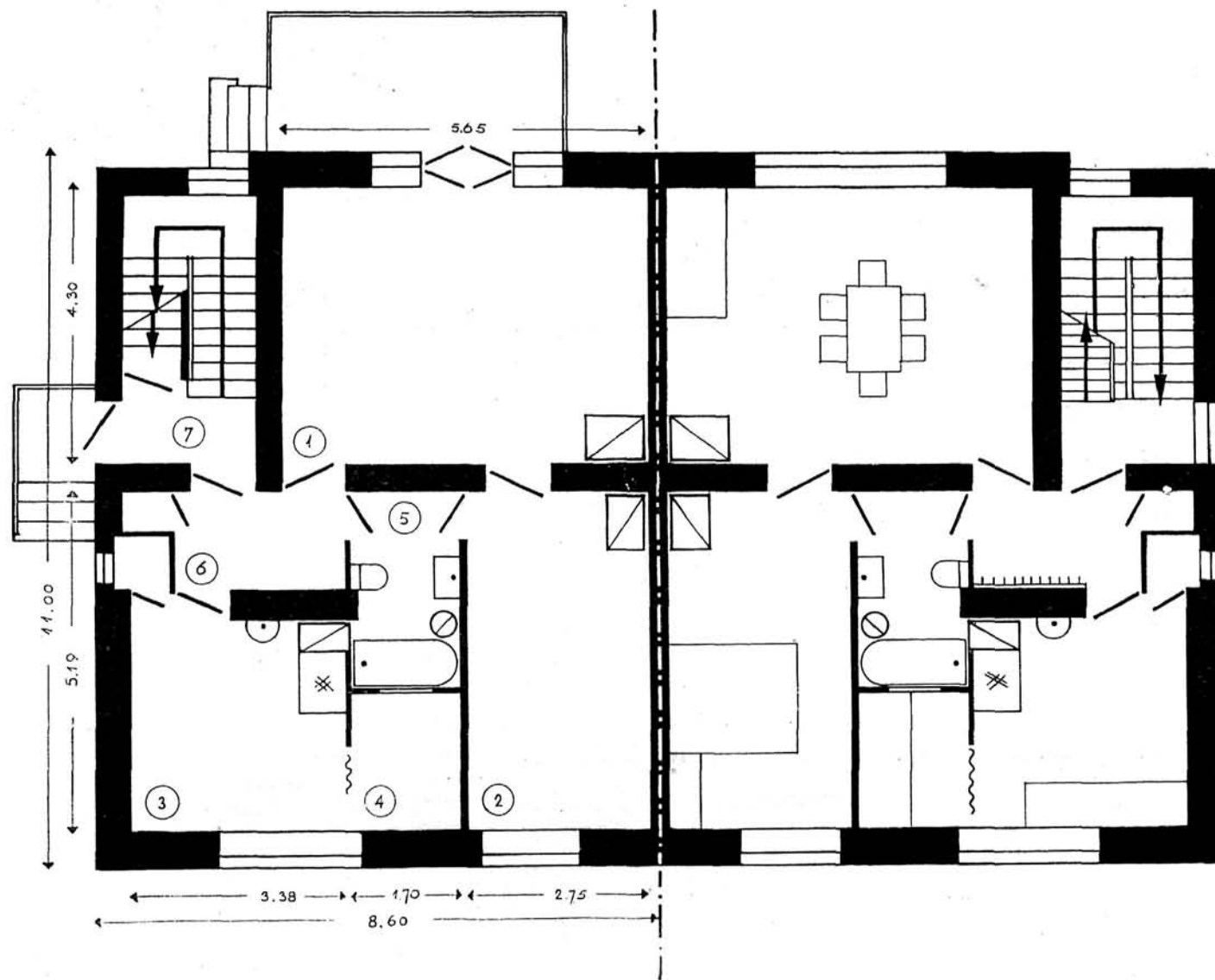
Każde mieszkanie zawiera:

1. pokój sypialny 24,30 m²
2. pokój sypialny 14,27 m²
3. kuchnia 14,87 m²
4. alkowa służącej 3,40 m²
5. łazienka i klozet 5,10 m²
6. przedpokój 5,10 m²
7. klatka schodowa 8,26 m²

BUDYNEK BLIŹNIACZY

Pow. zabudowania 94,02 m²
Objętość bud. 733 m³

O g r ó d e k



PARTER

U l i c a

PIĘTRO