

TYP 151

Według projektu inż. arch.
Mieczysława Łokcińskiego.

CZŁON BLIŹNIACZY ZAWIERA 1 MIESZK. 3 POK. Z KUCH.

**Budynek mur., piętrowy częściowo podpiwniczony, kryty papą.
Szerokość frontowej ściany: członu bliźniaczego 6,00 m.**

Ściany zewnętrzne grubości 2 cegieł na zaprawie wapiennej. Ścianki działowe murowane. Stropy na belkach żelaznych płasko sklepione cegłą. Schody wewnętrzne drewniane. Okna futrynowe. Ogrzewanie za pomocą pieców. Budynek mieści pralnię w su terenach i suszarnię bielizny na poddaszu. Przewidziana jest instalacja kanalizacyjno-wodociągowa (zlew, klozet, wanna).

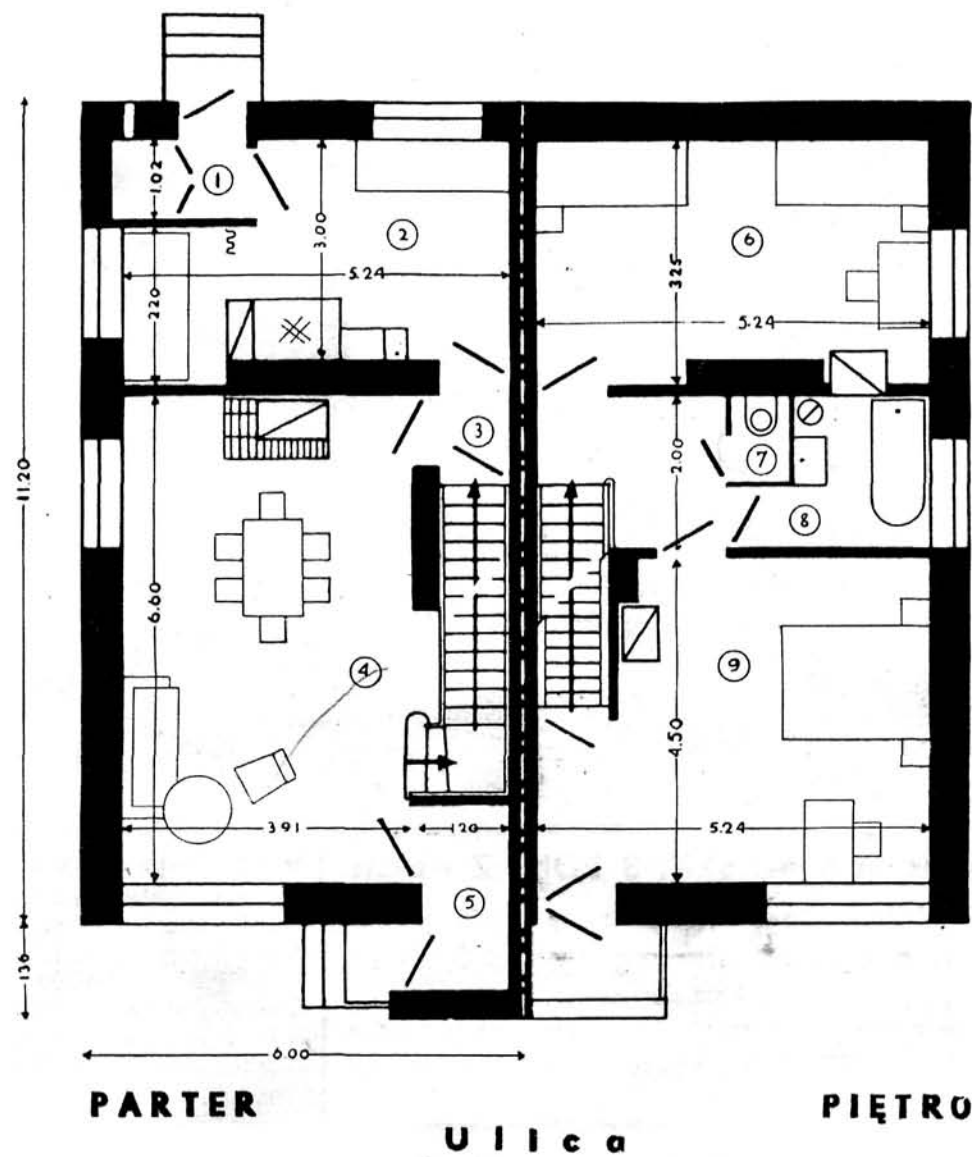
Każde mieszkanie zawiera:

1. sionka kuch. i spiż. 1,84 m²
2. kuchnia i alkowa 13,56 m²
3. sionka komunikac. 1,30 m²
4. pokój stoł. i hall 25,80 m²
5. przedpokój 3,00 m²
6. pokój sypialny 16,52 m²
7. klozet 0,96 m²
8. łazienka 4,24 m²
9. pokój sypialny 21,05 m²

BUDYNEK BLIŹNIACZY

Pow. zabudowania 69,67 m²
Objętość bud. 532 m³

O g r ó d e k



TYP 152

Według projektu: inż. arch. Mię-
czystawa Łokciowskiego.



CZŁON BLIŹNIACZY ZAWIERA 1 MIESZK. 3 POK. Z KUCH.

Budynek mur., piętrowy częściowo podpiwniczony, kryty papą.
Szerokość frontowej ściany: członu bliźniaczego 6,00 m.

Ściany zewnętrzne grubości 2 cegieł na zaprawie wapiennej. Ściany działowe murowane.
Stropy na belkach żelaznych płasko sklepione cegłą. Schody wewnętrzne drewniane.
Okna futrynowe. Ogrzewanie za pomocą pieców.

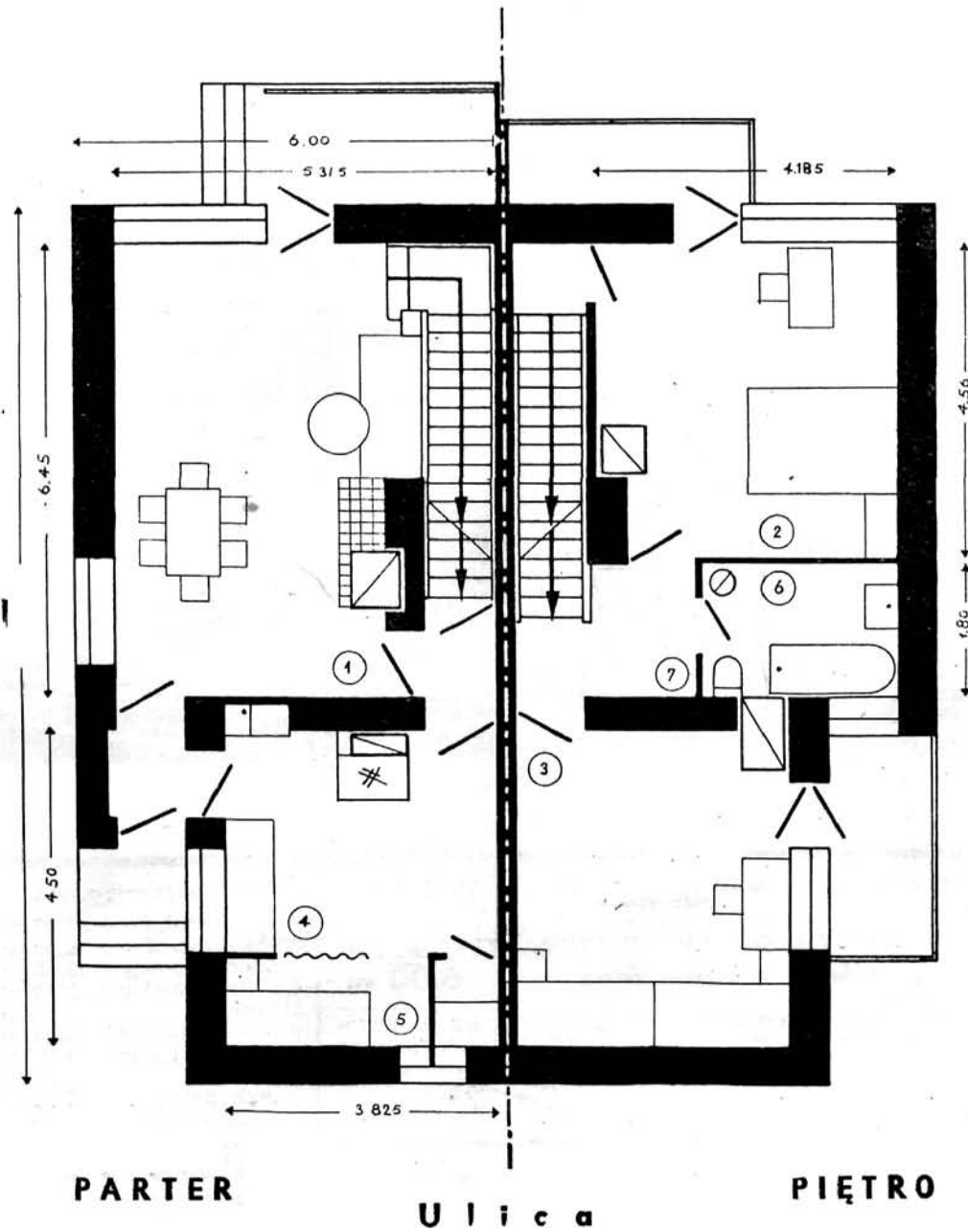
Każde mieszkanie zawiera:

1. pokój stołowy 27,20 m²
2. pokój sypialny 18,90 m²
3. pokój sypialny 17,10 m²
4. kuchnia 12,97 m²
5. alkowa służącej 3,60 m²
6. łazienka i klozet 4,86 m²
7. przed. na piętrze 4,80 m²

BUDYNEK BLIŹNIACZY

Pow. zabudowan. 69,90 m²
Objętość bud. 523 m³

O g r ó d e k



TYP 153

Według projektu: inż. arch. Mię-
czysława Łockikowskiego



CZŁON BLIŹNIACZY ZAWIERA 1 MIESZK. 4 POK. Z KUCH.

**Budynek mur., piętrowy, częściowo podpiwniczony, kryty papą.
Szerokość frontowej ściany: członu bliźniaczego 6,00 m.**

Ściany zewnętrzne grubości 2 cegieł na zaprawie wapiennej. Ścianki działowe murowane. Stropy na belkach żelaznych, płasko sklepione cegłą. Schody wewnętrzne drewniane. Okna futrynowe. Ogrzewanie za pomocą pieców. Budynek mieści pralnię w suterrenach i suszarnię białelizny na poddaszu. Przewidziana jest instalacja kanalizacyjno-wodociągowa (zlew, klozet, wanna).

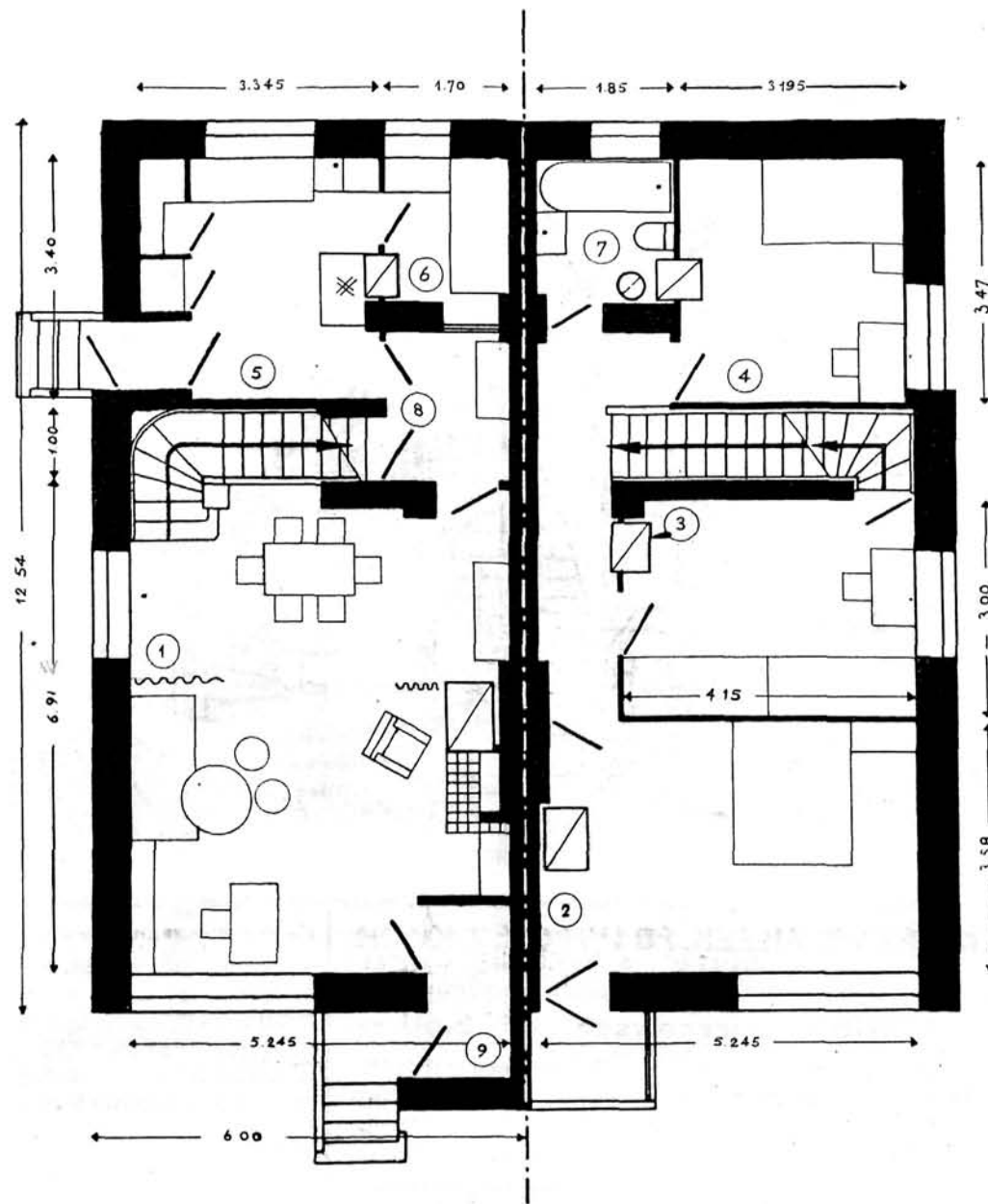
Każde mieszkanie zawiera:

1. pokój stoł. i hall	35,97 m ²
2. pokój sypialny	18,83 m ²
3. pokój sypialny	12,45 m ²
4. pokój sypialny	11,10 m ²
5. kuchnia	11,73 m ²
6. pokoi służącej	3,50 m ²
7. łazienka i klozet	3,70 m ²
8. kredens	3,50 m ²
9. przedpokój	2,75 m ²

BUDYNEK BLIŹNIACZY

Pow. zabudowania 74,79 m²
Objętość bud. 556 m³

O g r ó d e k



PARTER

U l i c a

PIĘTRO

