



## TYP 6d

Według projektu: inż. arch.  
Marjana Rybczyńskiego i inż.  
arch. Ludwika Dąbrowskiego.

### BUDYNEK ZAWIERA 1 MIESZK. ZŁOŻONE Z 2 POK. I KUCHNI

**Budynek drewniany, parterowy, z poddaszem mieszkalnym, częściowo podpiwniczony, kryty dachówką lub eternitem falistym.**

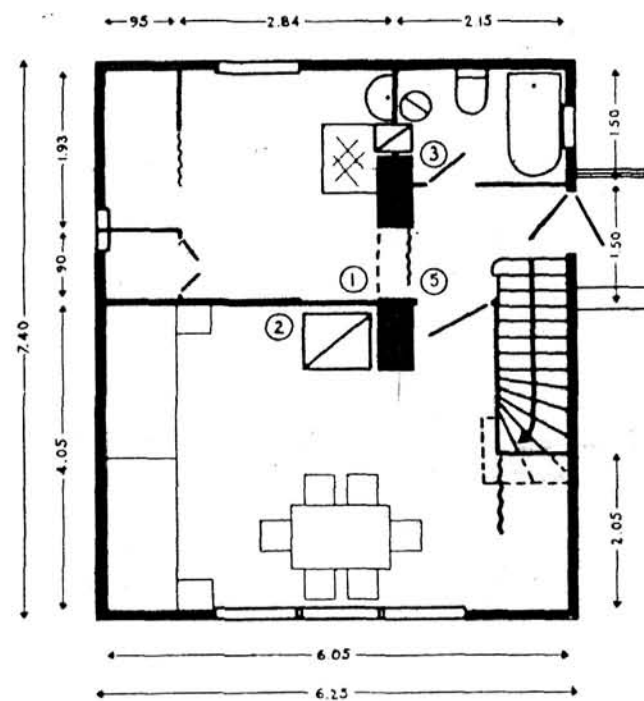
Konstrukcja ścian z bali grub. 4" między słupami, tynkowana od wewnątrz na trzcinie, od zewnątrz na siatce. Ścianki działowe drewniane. Stropy drewniane. Schody drewniane. Okna futrynowe. Ogrzewanie za pomocą pieców.

Budynek zawiera:

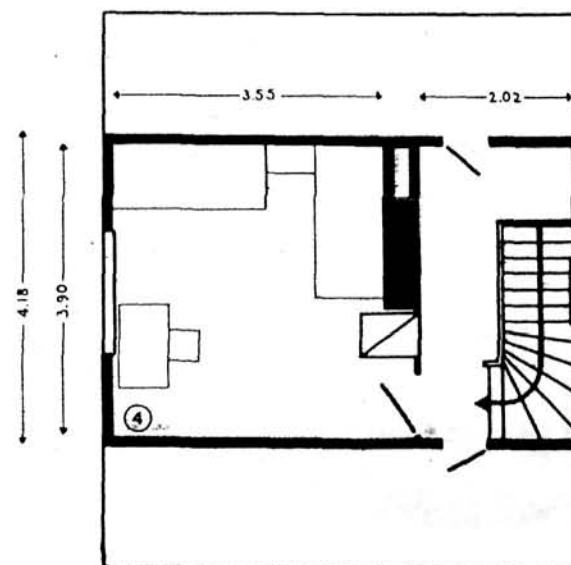
- |                               |                      |
|-------------------------------|----------------------|
| 1. kuchnia, alkowa i jadalnia | 11,06 m <sup>2</sup> |
| 2. pokój stołowy              | 24,50 m <sup>2</sup> |
| 3. łazienka i klozet          | 3,22 m <sup>2</sup>  |
| 4. pokój sypialny             | 13,84 m <sup>2</sup> |
| 5. przedpokój                 | 3,22 m <sup>2</sup>  |

### BUDYNEK WOLNOSTOJĄCY

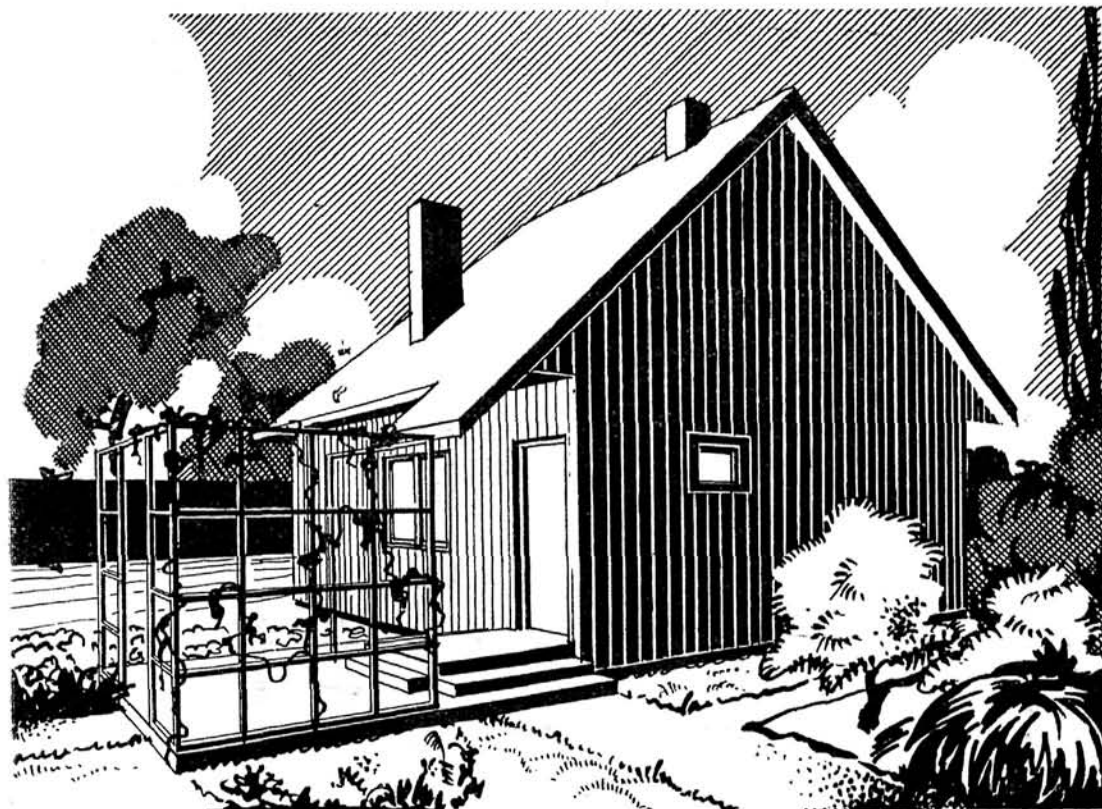
Pow. zabudow. 46,25 m<sup>2</sup>  
**Objętość bud. 256 m<sup>3</sup>**



**PARTER**



**PODDASZE**



## TYP 7<sub>d</sub>

Według projektu inż. arch.  
Maksymiljana Goldberha i Hi-  
polita Rutkowskiego.

### BUDYNEK ZAWIERA 1 MIESZK. ZŁOŻONE Z 2 POK. I KUCHNI

**Budynek drewniany, parterowy, z poddaszem mieszkalnym, czę-  
ściowo podpiwniczony, kryty eternitem falistym lub dachówką.**

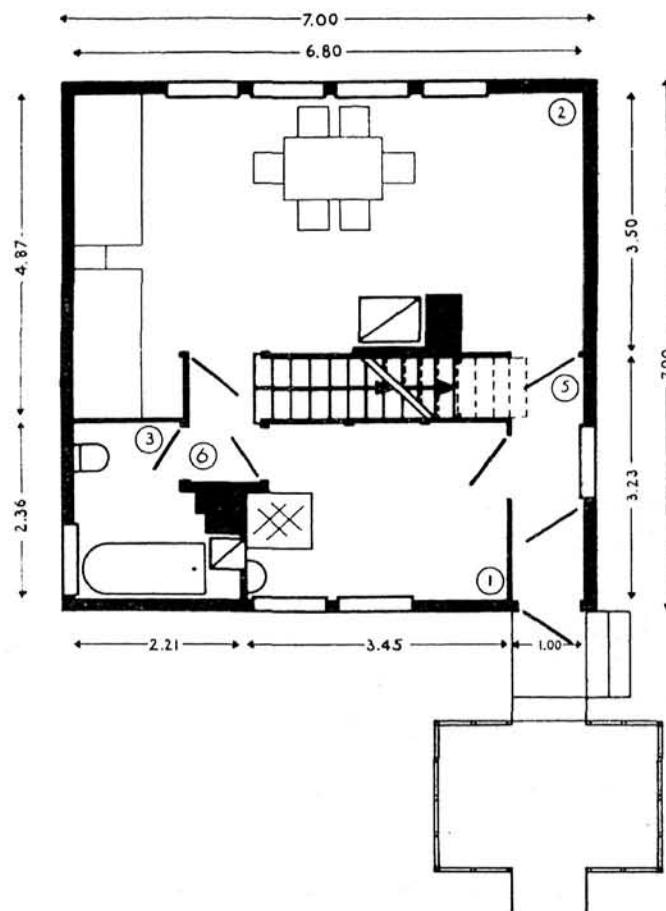
Konstrukcja ścian zewnętrznych ramowa, obita deskami i wypełniona materiałem izolacyjnym, od zewnątrz szalowana od wewnątrz tynkowana na trzcinie. Ścianki działowe drewniane. Stropy drew. Schody drew. Okna futrynowe. Ogrzewanie za pomocą pieców.

### Budynek zawiera:

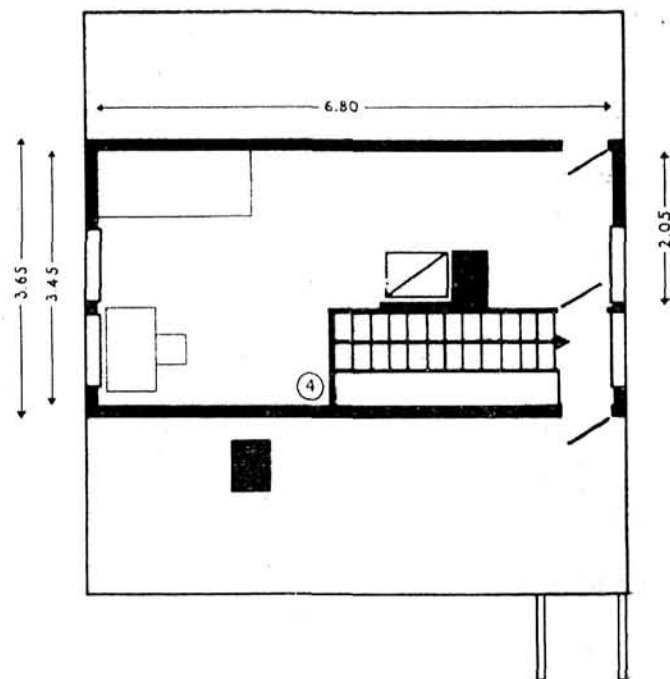
- |                      |                      |
|----------------------|----------------------|
| 1. kuchnia           | 8,14 m <sup>2</sup>  |
| 2. pokój stołowy     | 25,40 m <sup>2</sup> |
| 3. łazienka klozet   | 4,90 m <sup>2</sup>  |
| 4. pokój sypialny    | 17,84 m <sup>2</sup> |
| 5. przedpokój        | 7,30 m <sup>2</sup>  |
| 6. sionka komunikac. | 1,36 m <sup>2</sup>  |

## BUDYNEK WOLNOSTOJĄCY

Pow. zabudow. 49,00 m<sup>2</sup>  
**Objętość bud. 272 m<sup>3</sup>**



**PARTER**



**PODDASZE**



## TYP 8d

Według projektu: inż. arch. A. Hryniewieckiej - Piotrowskiej, inż. arch. L. Nowak-Białostockiej i inż. arch. R. Piotrowskiego.

### BUDYNEK ZAWIERA 1 MIESZK. ZŁOŻONE Z 2 POK. I KUCHNI

**Budynek drewniany, parterowy, z poddaszem mieszkalnym, częściowo, podpiwniczony, kryty eternitem falistym lub dachówką.**

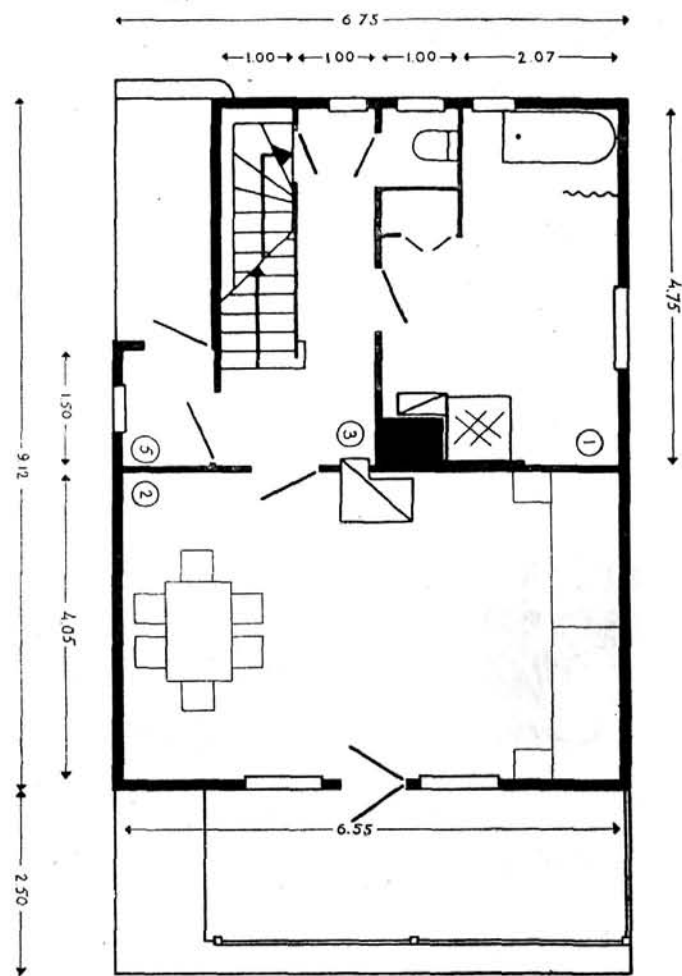
Konstrukcja ścian z bali grub. 4" między słupami, tynkowana od wewnątrz na trzcinie, od zewnątrz na siatce. Ścianki działowe drewniane. Stropy drewniane. Schody drewniane. Okna futrynowe. Ogrzewanie za pomocą pieców.

Budynek zawiera:

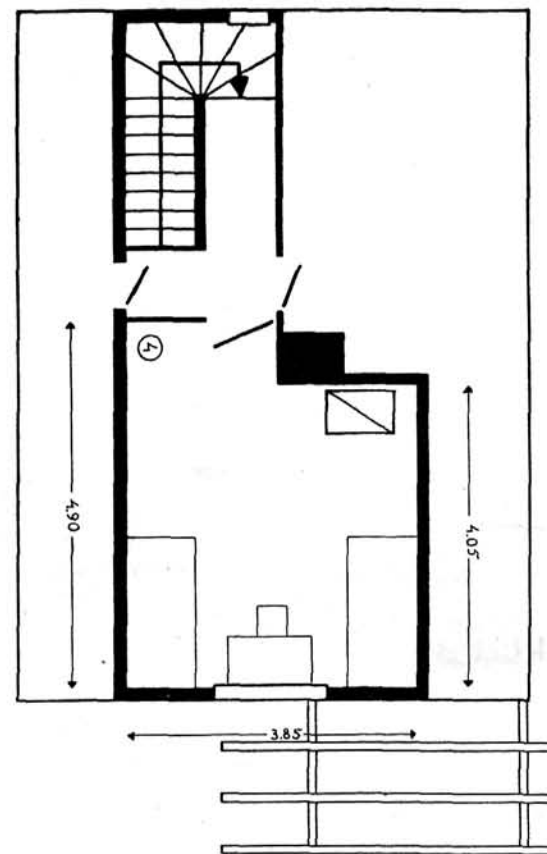
1. kuchnia 14,58 m<sup>2</sup>
2. pokój stołowy 26,53 m<sup>2</sup>
3. przedpok. i schody 8,50 m<sup>2</sup>
4. pokój sypialny 17,59 m<sup>2</sup>
5. sionka wejściowa 1,72 m<sup>2</sup>

### BUDYNEK WOLNOSTOJĄCY

Pow. zabudow. 61,56 m<sup>2</sup>  
**Objętość bud. 339 m<sup>3</sup>**



**PARTER**



**PODDASZE**



## TYP 9<sub>d</sub>

Według projektu inż. arch.  
Janusza Ostrowskiego, inż.  
arch. Jadwigi Tittenbrun, inż.  
arch. Zygmunta Stępińskiego.

### BUDYNEK ZAWIERA 1 MIESZK. ZŁOŻONE Z 4 POK. I KUCHNI

**Budynek drewniany, parterowy, z poddaszem mieszkalnym, częściowo podpiwniczony, kryty eternitem falistym lub dachówką.**

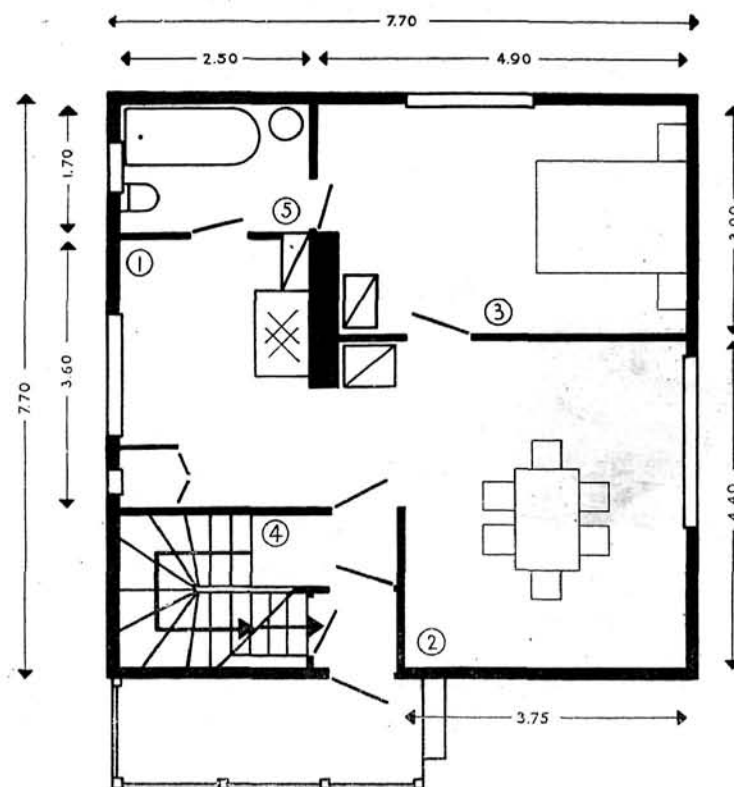
Konstrukcja ścian z bali grub. 4 " między słupami, tynkowana od wewnątrz na trzcinie, od zewnątrz szalowana. Ścianki działowe drewniane. Stropy drewniane. Schody drewniane. Okna futrynowe. Ogrzewanie za pomocą pieców.

#### Budynek zawiera:

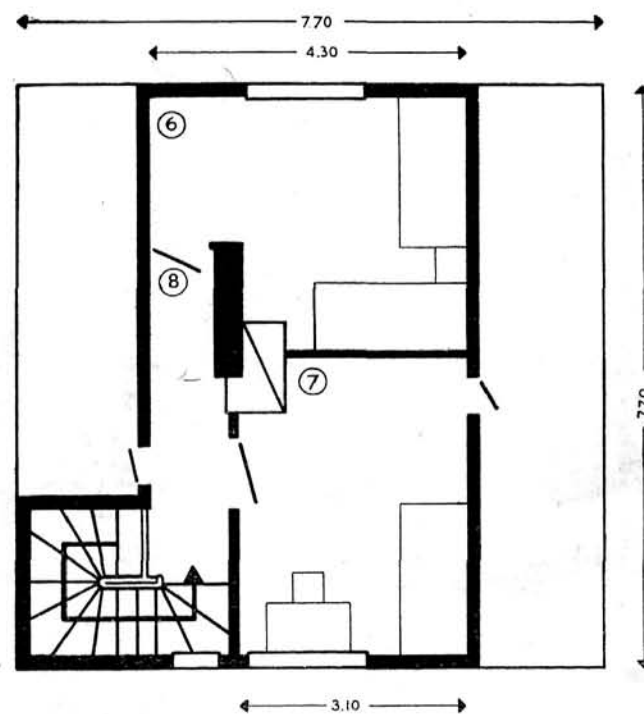
|                    |                      |
|--------------------|----------------------|
| 1. kuchnia         | 9,00 m <sup>2</sup>  |
| 2. pokój stołowy   | 15,50 m <sup>2</sup> |
| 3. pokój sypialny  | 14,70 m <sup>2</sup> |
| 4. schody          | 7,30 m <sup>2</sup>  |
| 5. łazienka klozet | 4,25 m <sup>2</sup>  |
| 6. pokój sypialny  | 14,40 m <sup>2</sup> |
| 7. pokój sypialny  | 12,24 m <sup>2</sup> |

### BUDYNEK WOLNOSTOJĄCY

Pow. zabudow. 59,29 m<sup>2</sup>  
**Objętość bud. 399 m<sup>3</sup>**

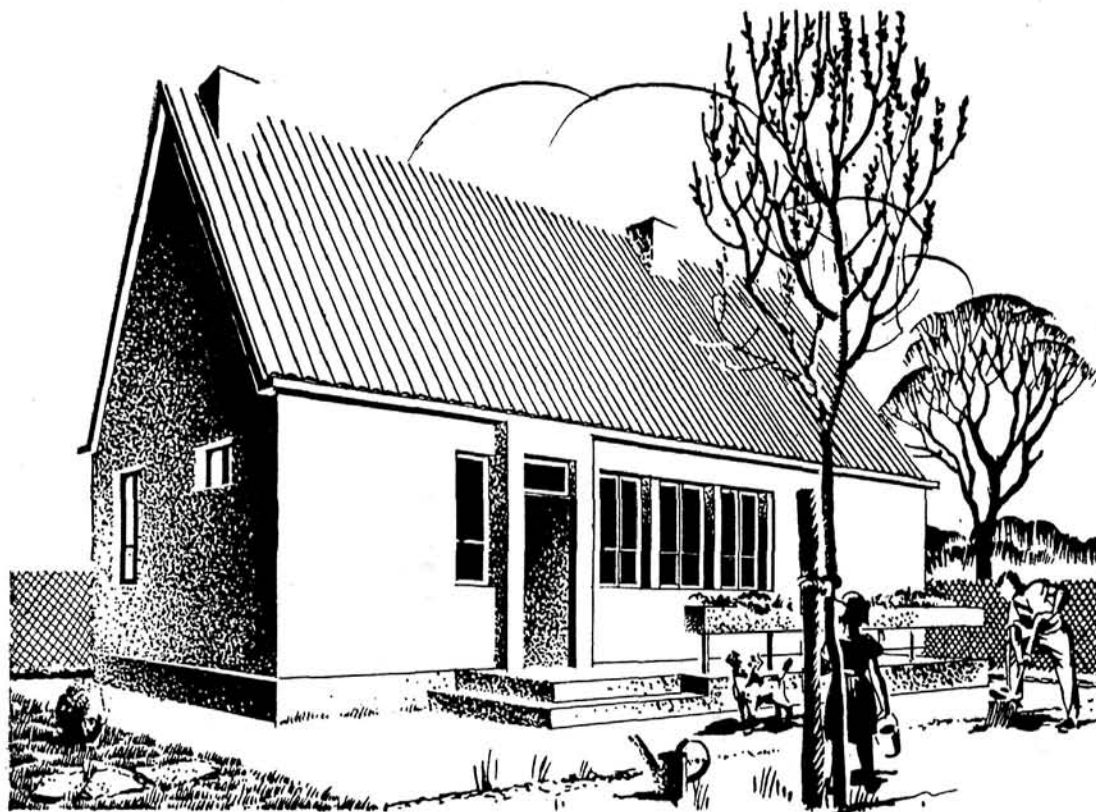


**PARTER**



**PODDASZE**





## TYP 10

Według projektu: inż. arch.  
Anny Kodelskiej, inż. arch.  
Witolda Jakimowskiego i inż.  
arch. Edwarda Tyca.

### BUDYNEK ZAWIERA 1 MIESZK. ZŁOŻONE Z 3 POK. I KUCHNI

**Budynek murowany, parterowy, z poddaszem mieszkalnym, częściowo podpiwniczony, kryty dachówką.**

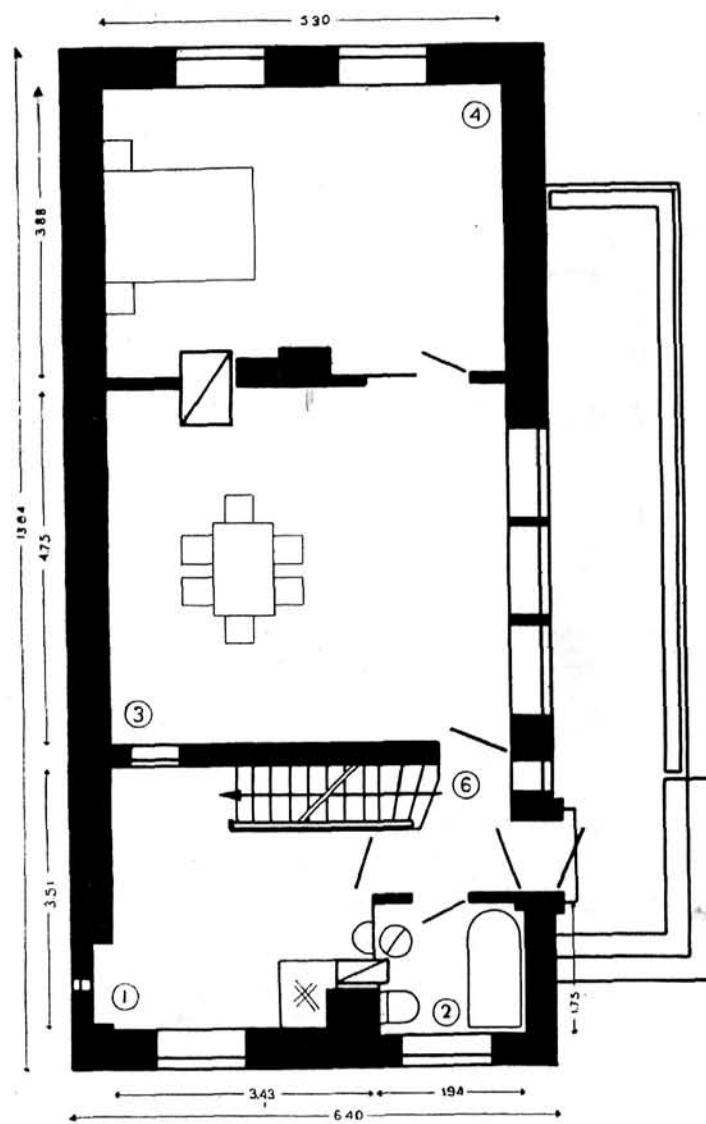
Ściany zewnętrzne grubości 2 cegieł na zaprawie wapiennej. Ścianki działowe murowane. Stropy drewniane. Schody drewniane. Okna futrynowe. Ogrzewanie za pomocą pieców.

#### Budynek zawiera:

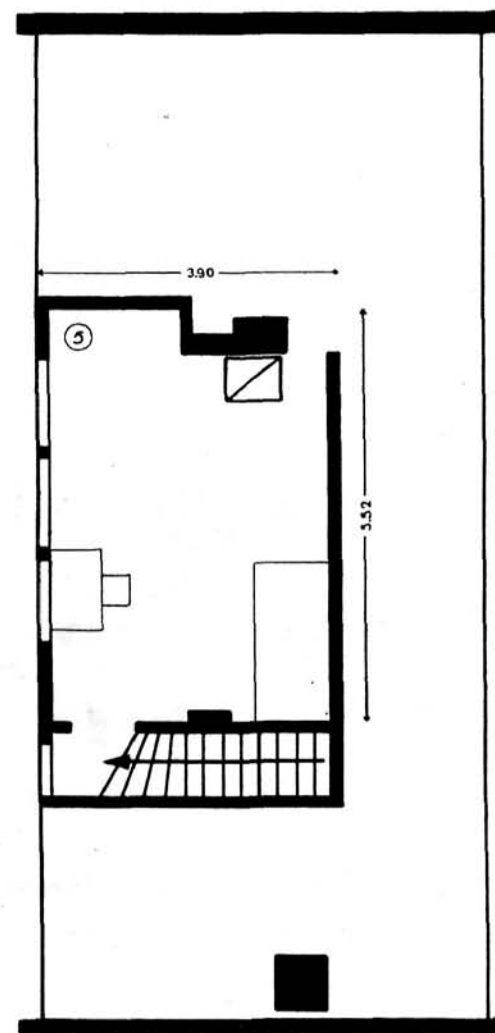
|                      |                      |
|----------------------|----------------------|
| 1. kuchnia           | 10,63 m <sup>2</sup> |
| 2. łazienka i klozet | 3,39 m <sup>2</sup>  |
| 3. pokój stołowy     | 25,17 m <sup>2</sup> |
| 4. pokój sypialny    | 20,52 m <sup>2</sup> |
| 5. pokój sypialny    | 21,56 m <sup>2</sup> |
| 6. przedpokój        | 4,62 m <sup>2</sup>  |

### BUDYNEK WOLNOSTOJĄCY

|                      |                          |
|----------------------|--------------------------|
| Pow. zabudow.        | 87,30 m <sup>2</sup>     |
| <b>Objętość bud.</b> | <b>426 m<sup>3</sup></b> |



**PARTER**



**PODDASZE**