

ZAGRODA

dla gospodarstwa od 3 do 5 ha

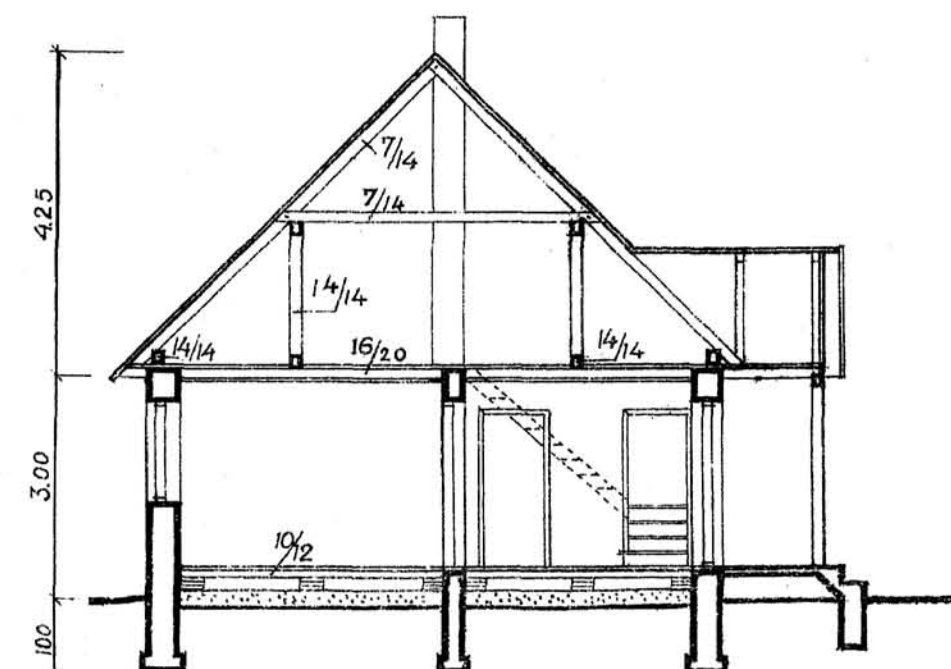
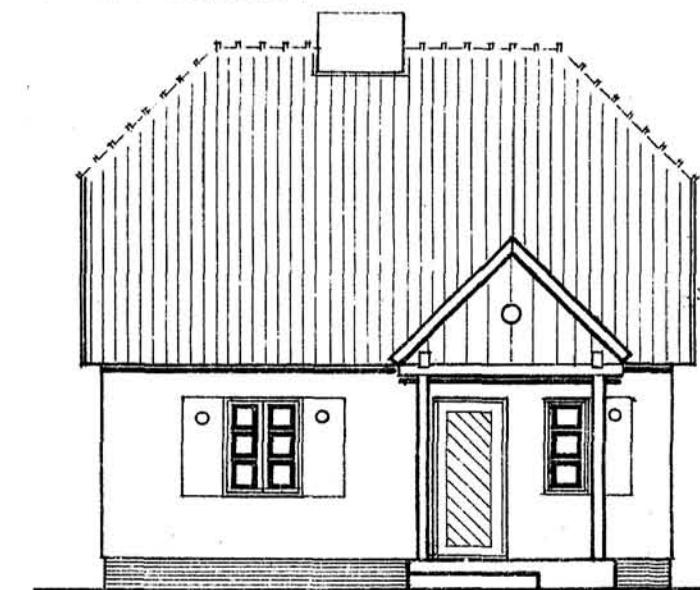
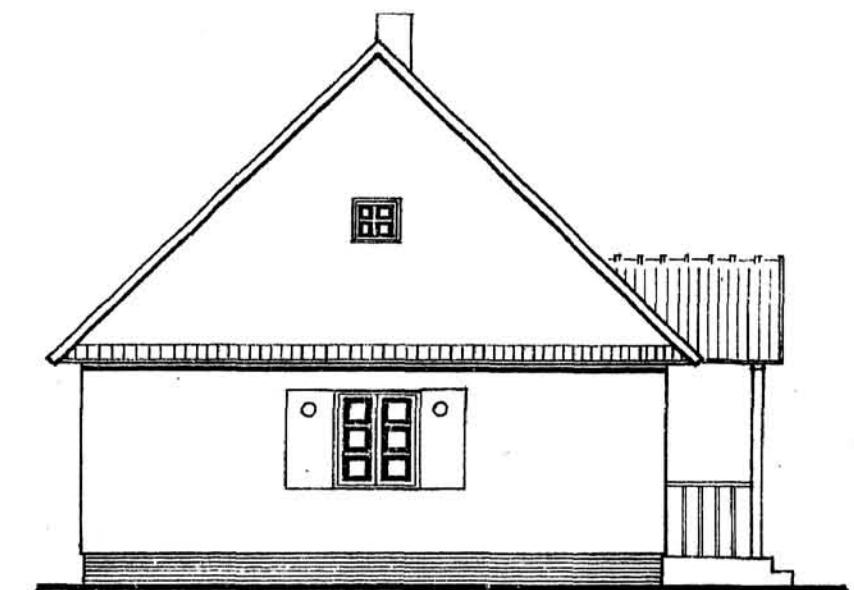
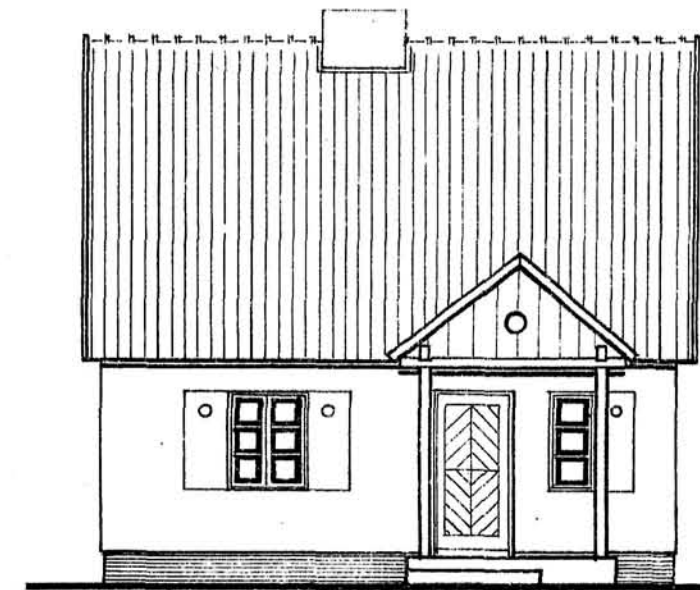
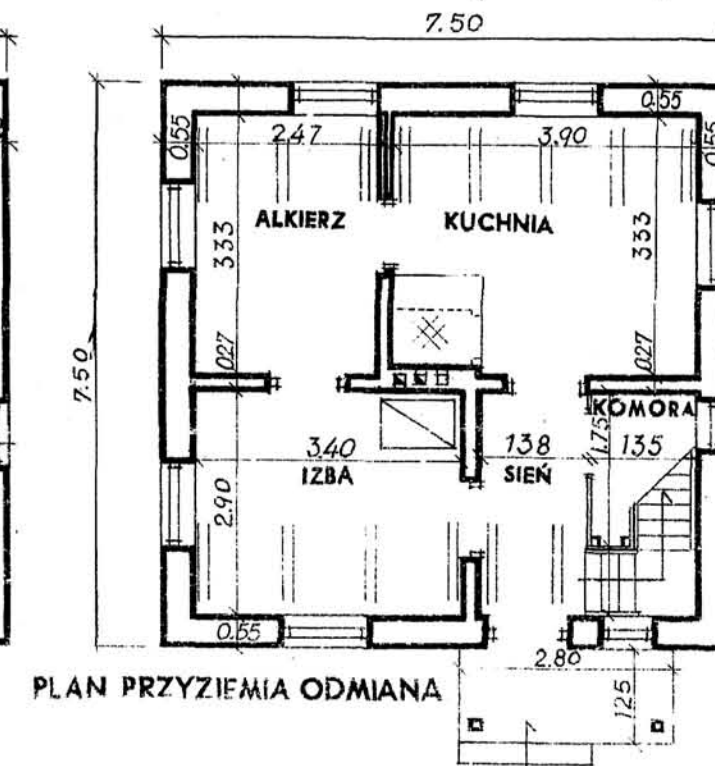
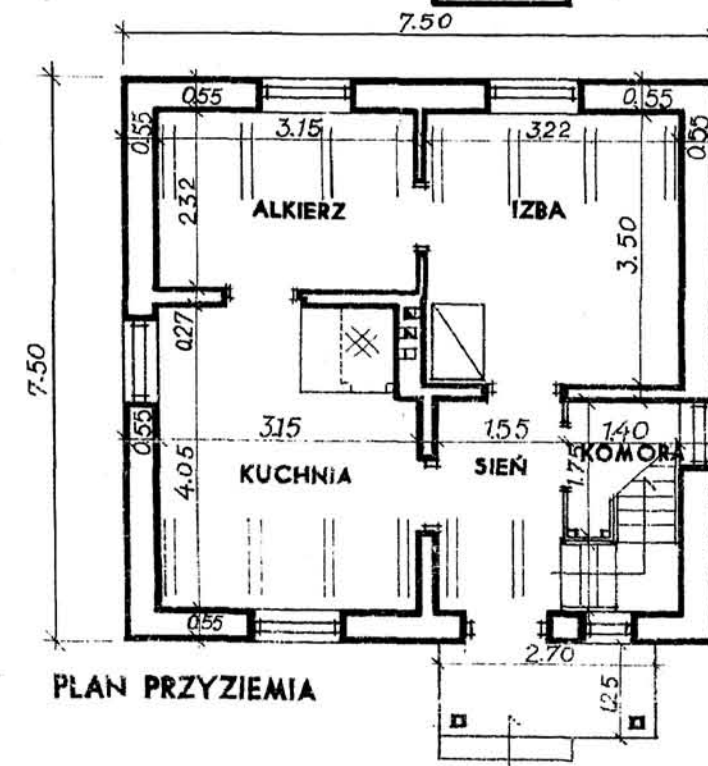
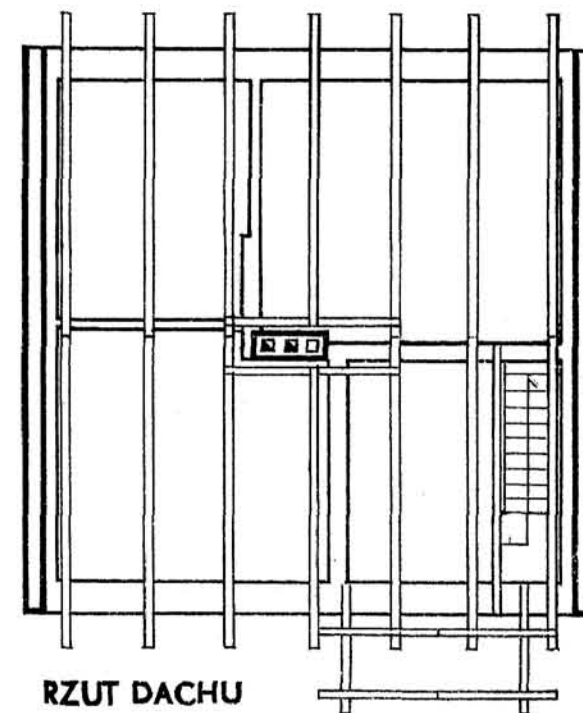
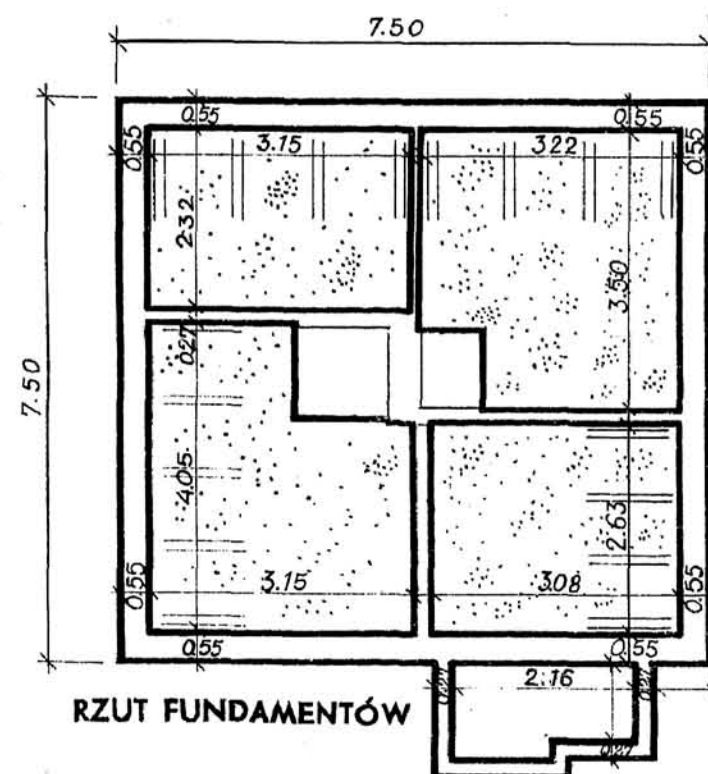
- 1. Rozplanowanie zagrody (według rysunków załączonych przy zagrodzie od 2 do 3 ha)**
- 2. Budynek mieszkalny murowany**
- 3. Budynek mieszkalny drewniany**
- 4. Budynek inwentarski murowany**
- 5. Budynek inwentarski drewniany**

BUDYNEK MIESZKALNY dla GOSPODARSTWA 3 do 5 ha

SKALA 1:100 (1 cm. = 1 metr.)

WYDZIAŁ BUDOWNICTWA WIEJSKIEGO
C. T. O. i K. R.
Warszawa, ul. Kopernika 30

J. Piacik, inż.-arch.



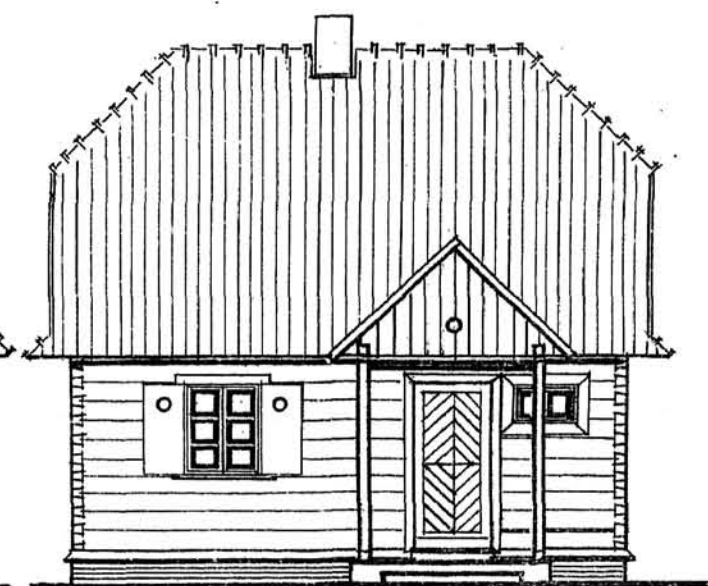
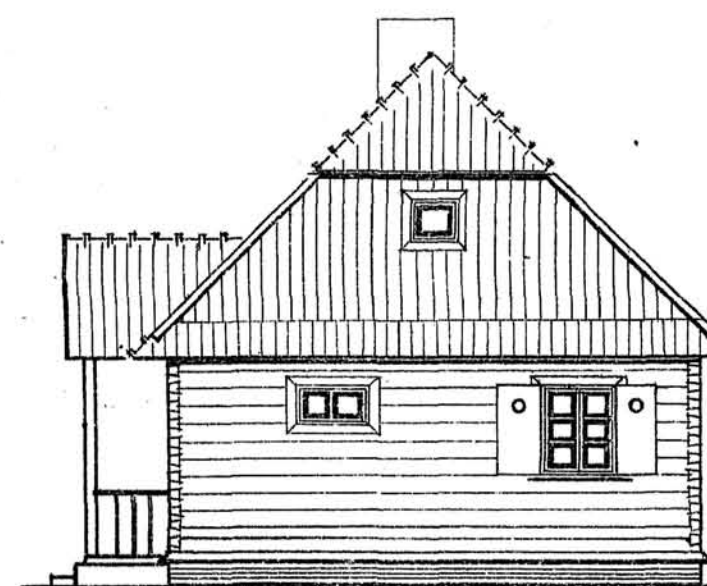
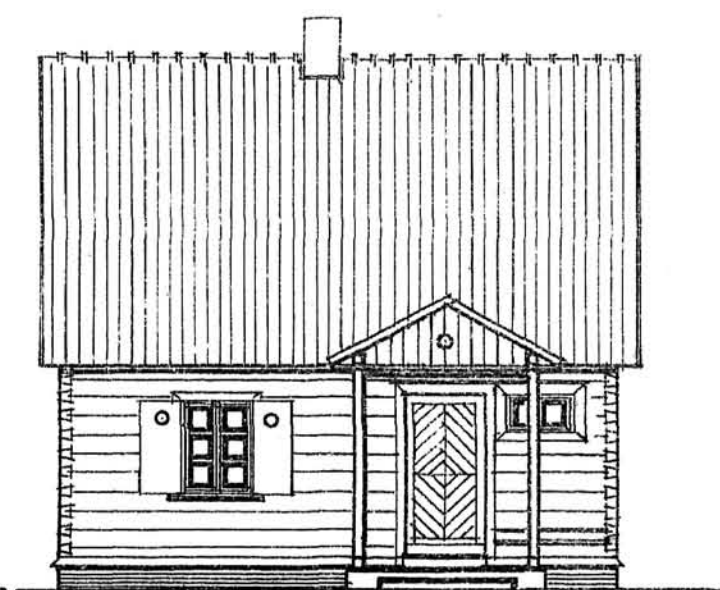
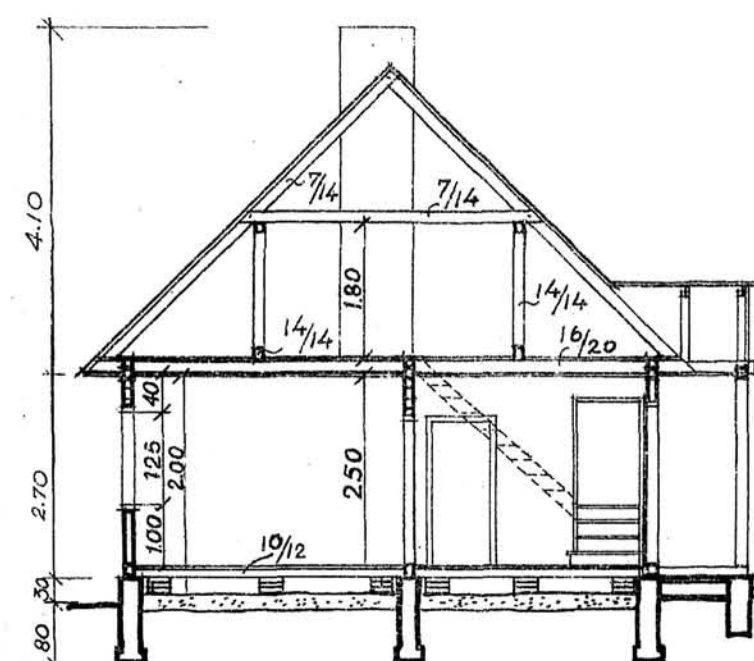
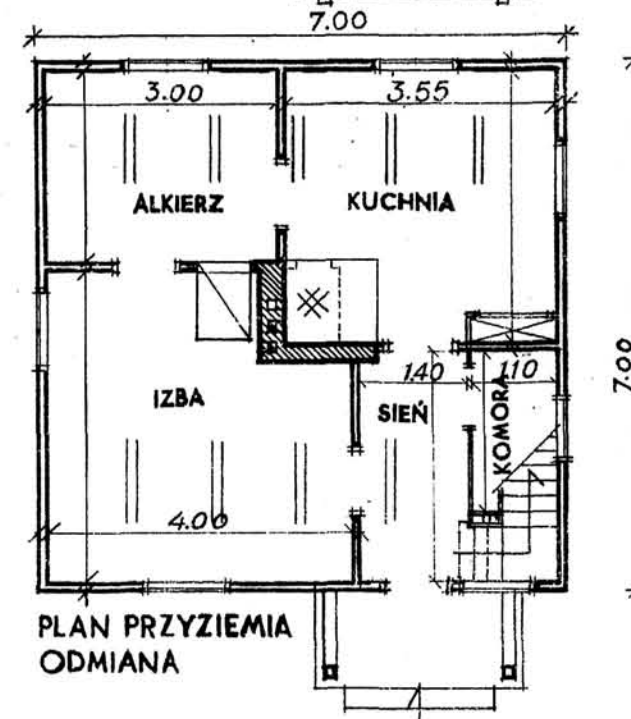
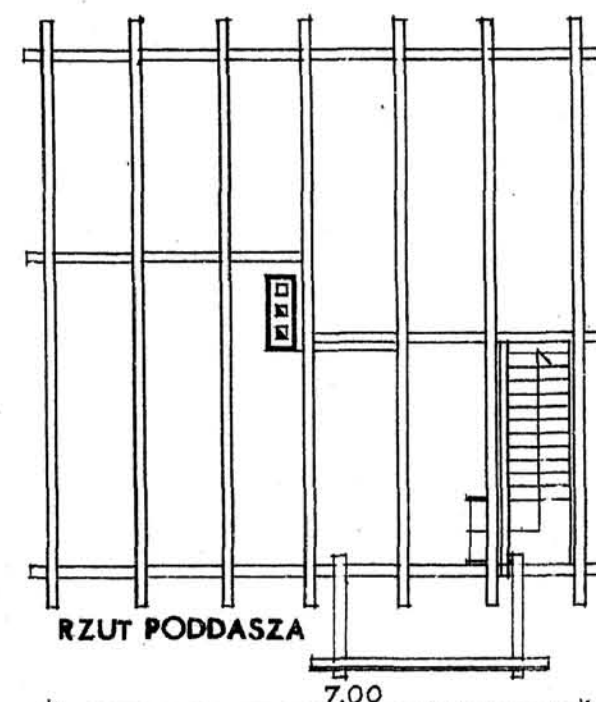
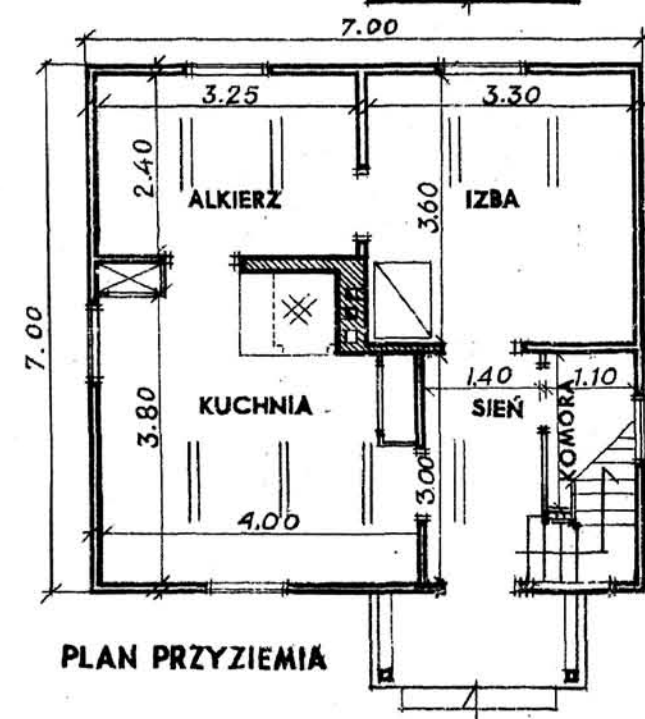
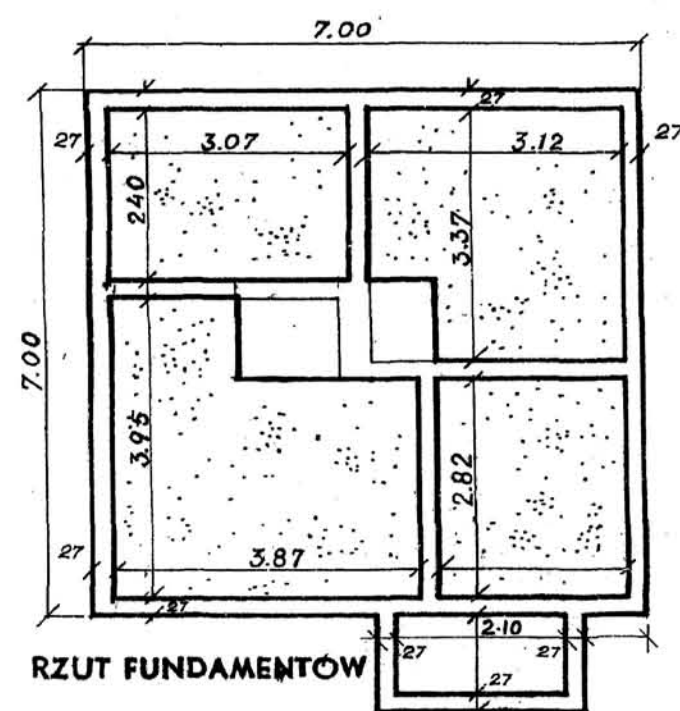
BUDYNEK MIESZKALNY dla GOSPODARSTWA 3 do 5 ha

SKALA 1:100 (1 cm. = 1 metr.)

WYDZIAŁ BUDOWNICTWA WIEJSKIEGO
C. T. O. i K. R.

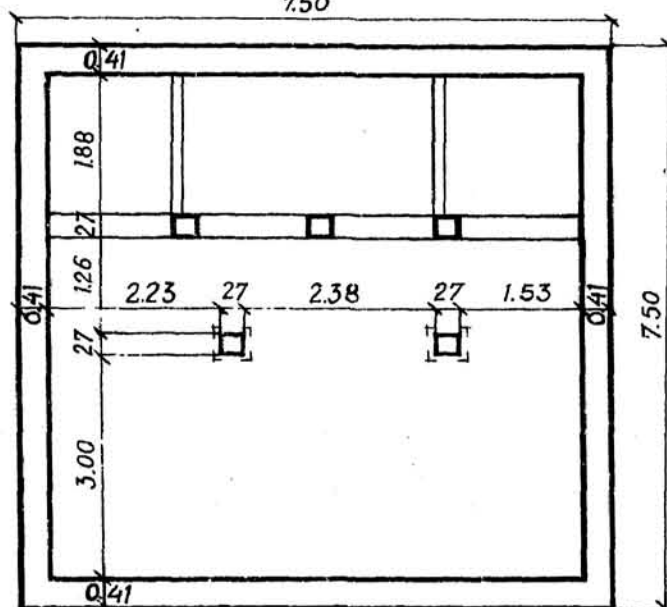
Warszawa, ul. Kopernika 30

Fr. Działek, inż. arch.

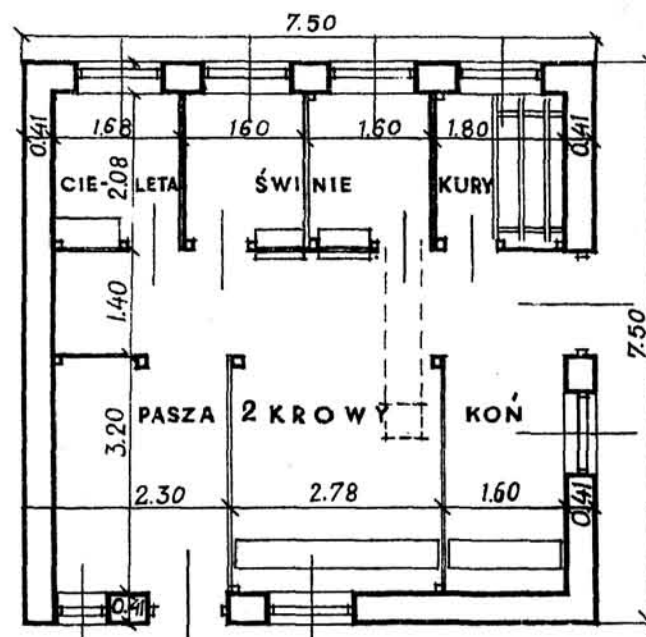


BUDYNEK INWENTARSKI dla GOSPODARSTWA 3 do 5 ha

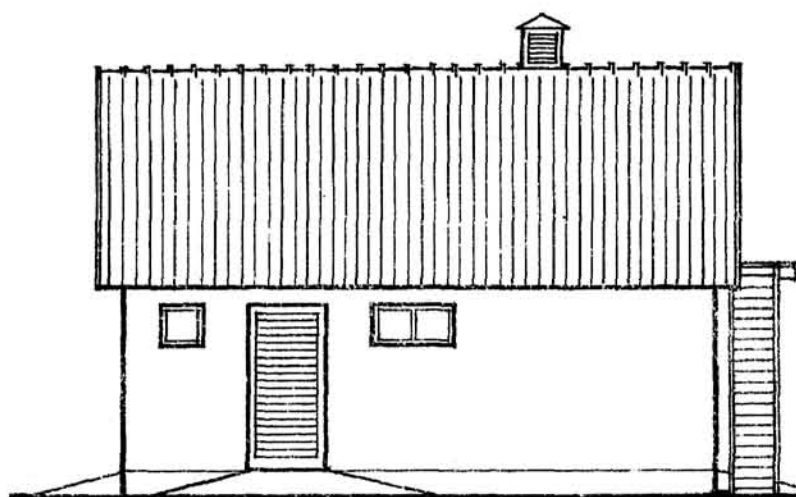
SKALA 1:100 (1 cm. = 1 metr.)
7.50



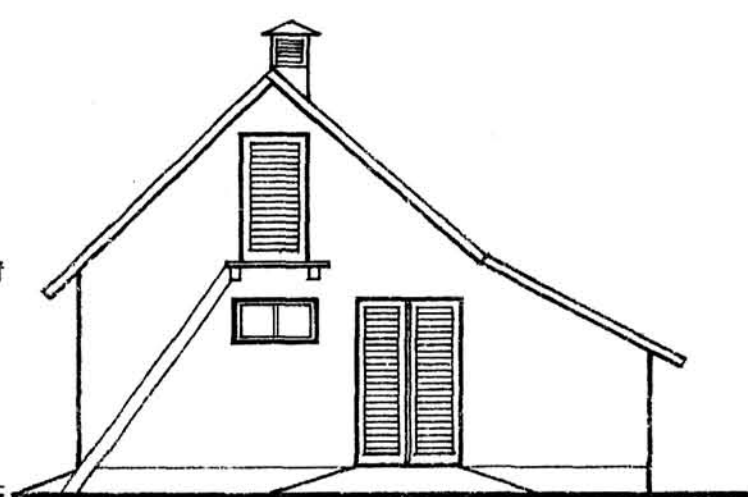
RZUT FUNDAMENTÓW



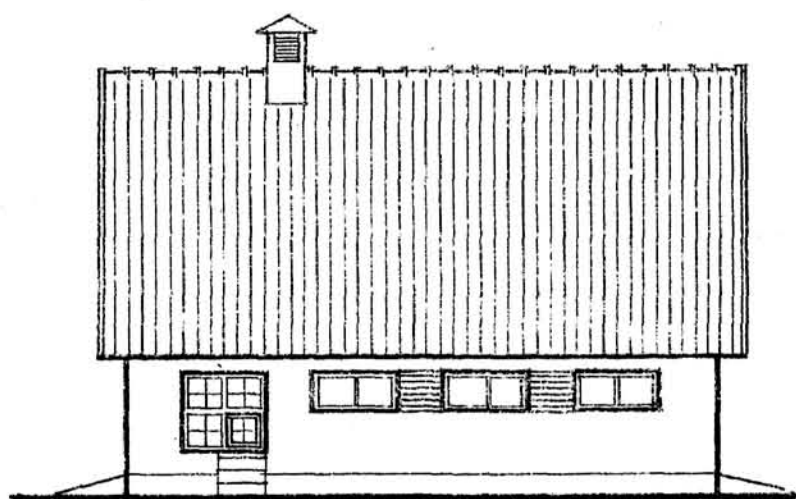
PLAN PRZYZIEMIA



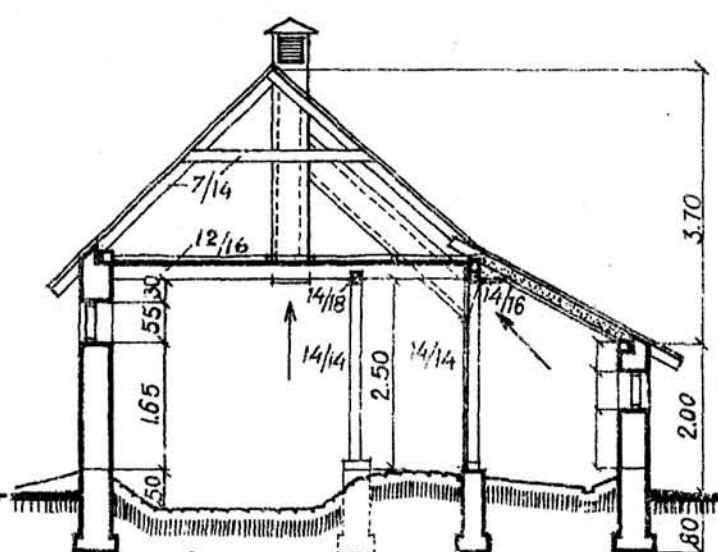
WIDOK FRONTOWY



WIDOK BOCZNY



WIDOK OD TYŁU



PRZĘKRÓJ POPRZECZNY

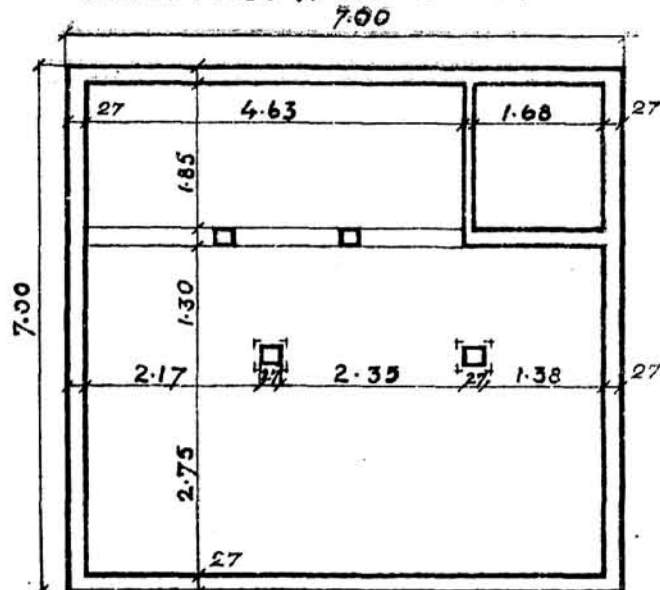
WYDZIAŁ BUDOWNICTWA WIEJSKIEGO
C. T. O. i K. R.

Warszawa, ul. Kopernika 30

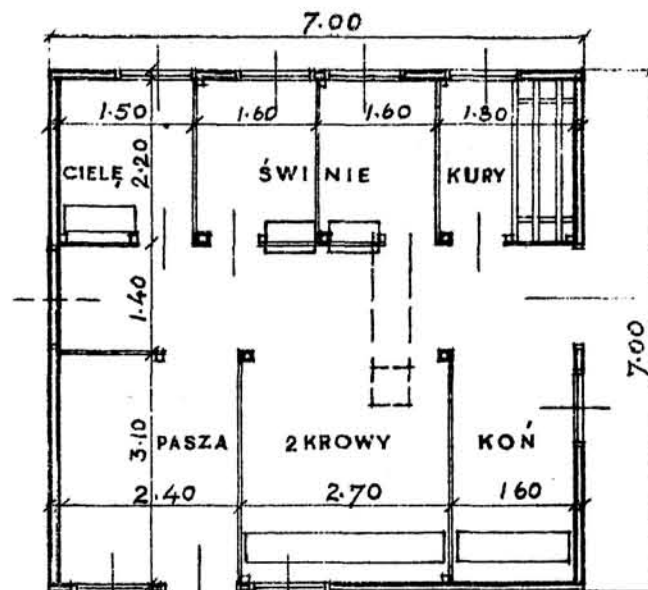
F. Diaiczek
inż.-arch.

BUDYNEK INWENTARSKI dla GOSPODARSTWA 3 do 5 ha

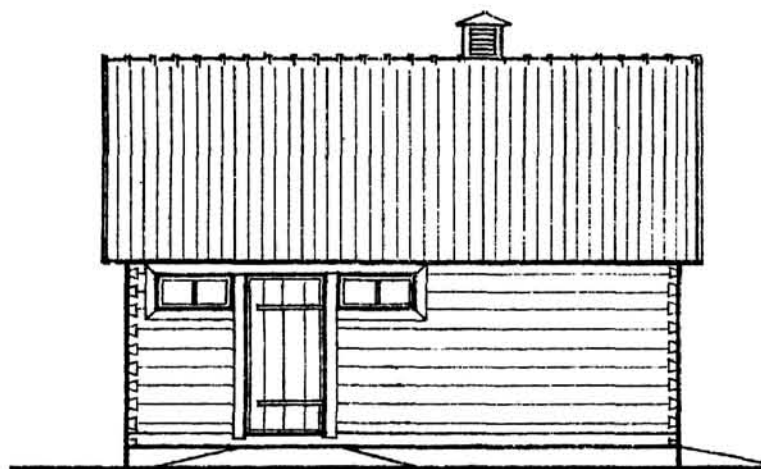
SKALA 1:100 (1 cm. = 1 metr.)



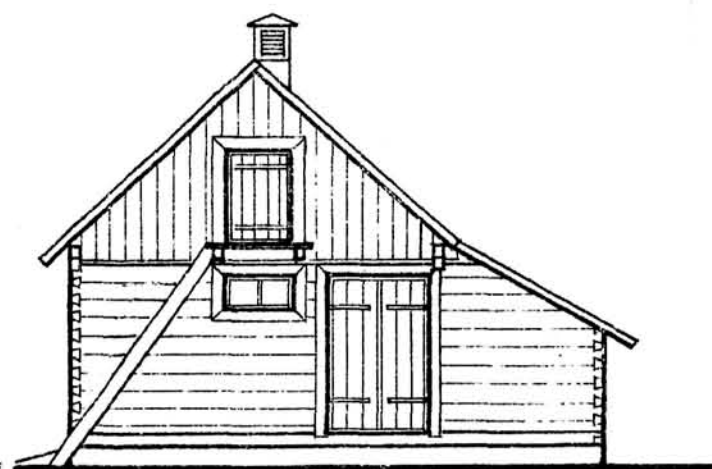
RZUT FUNDAMENTÓW



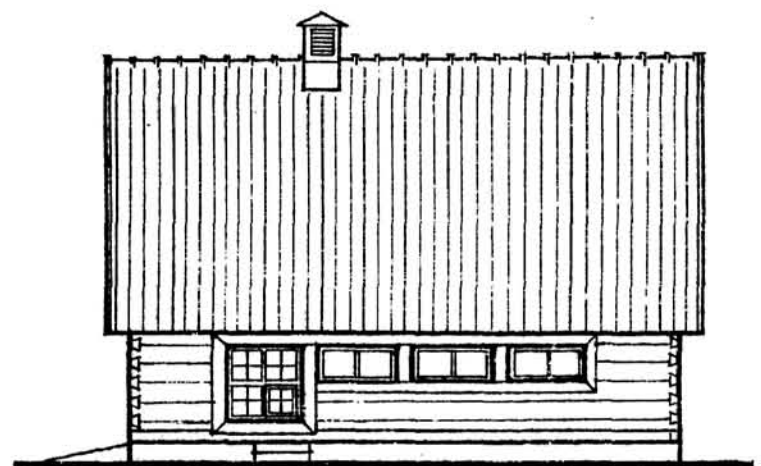
PLAN PRZYZIEMIA



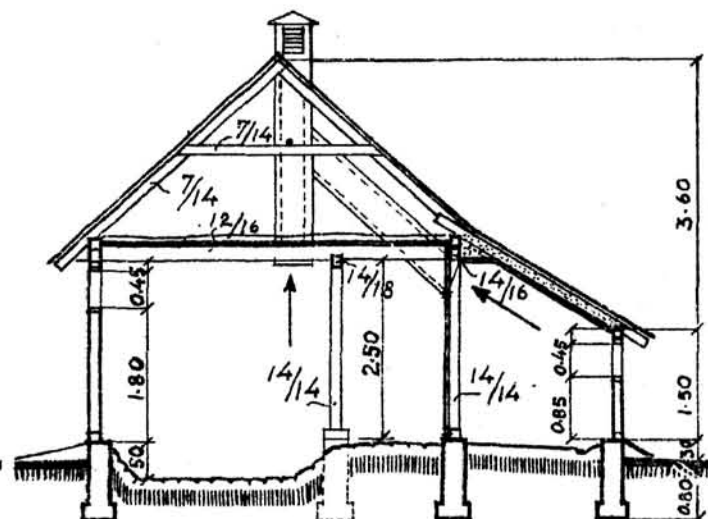
WIDOK FRONTOWY



WIDOK BOCZNY



WIDOK OD TYŁU



PRZĘKRÓJ POPRZECZNY

WYDZIAŁ BUDOWNICTWA WIEJSKIEGO

C. T. O. i K. R.

Warszawa, ul. Kopernika 30

J. Prasiński, inż. - arch.