



Karta tytułowa rozprawy doktorskiej Marii Skłodowskiej-Curie w języku polskim



Laboratorium Marii i Piotra Curie

Curie E., Maria Curie - biografia

A jednak właśnie w tej nędznej szopie spędziłyśmy najlepsze i najszcześniejsze dni tego życia, wyłącznie poświęcone pracy. Często przygotowywałam tam na miejscu posiłek, abyśmy nie musieli przerywać jakiejś szczególnie ważnej roboty. Czasem cały dzień schodził mi na mieszaniu jakiegoś gotującego się roztworu mieszałem, prawie równie dużym jak ja sama. Wieczorem padałam ze zmęczenia.

Curie E., Maria Curie - biografia

Wszystko, czym dysponowali w tym laboratorium było naprawdę nędzne, a jednak to tu robione były badania, które doprowadziły do odkrycia i wydzielenia polonu i radu.  
**Prof. Marcel Guillot**, współpracownik Marii Skłodowskiej-Curie.

Curie E., Maria Curie - biografia

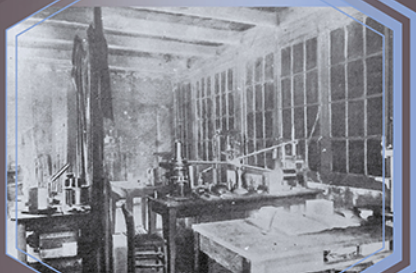
Maria, obrawszy za temat swej pracy doktorskiej badania nad promieniami uranu, wykryła, że również i inne pierwiastki wysyłają podobne promienie.



Maria Curie w laboratorium

Curie E., Maria Curie - biografia

Musiąłem przerabiać do dwudziestu kilo materiału naraz, skutkiem czego szopa nasza była zastawiona wielkimi naczyniami, pełnymi roztworów i osadów. Wyczerpywało mnie bardzo przenoszenie tych naczyń i przelewanie ich zawartości oraz mieszanie całymi godzinami mas, gotujących się w żelaznym kotle.



Widok wnętrza szopy wraz z aparaturą elektrometryczną



Karta tytułowa rozprawy doktorskiej Marii Skłodowskiej-Curie jako data obrony podano tutaj termin przesunięto na 25 czerwca 1903 r.



Protokół z obrony pracy doktorskiej

1903

25 czerwca  
obrona  
pracy doktorskiej