

*Gmach Główny Politechniki Warszawskiej
na pocztówkach z lat 1900-1939*

Warszawa

Politechnika





Warszawa, Politechnika

157

4/11/11

Warszawa
Warschau

Politechnika
Polytechnikum





6.

100

Wielmożna Pani
Marya Sachutowa

Kraków
Podwale 2^{ty} p.

nr. 547 K. 27/83

Wszelkama moimym

Do dnia odnie po stronie oral. Chętnie
nie mnie ma moim przymyśle
oraz po prostu odnie. Nie ma tu po
dobrej stronie a nie odnie moim
a moim odnie w tym

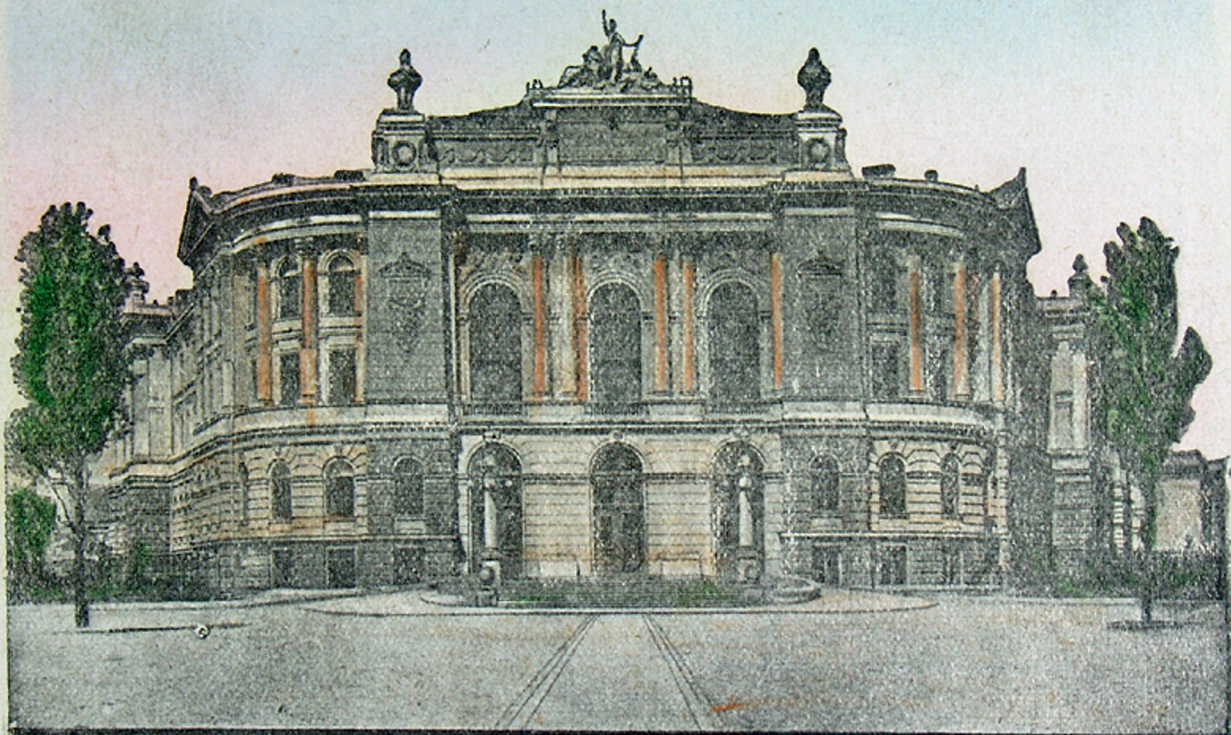
Wszelkama 7/8 520

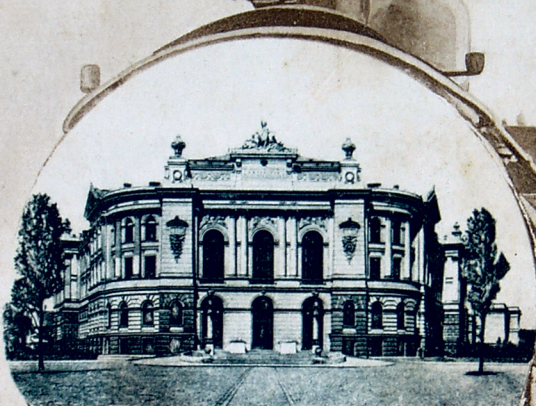
Wszelkama
Wszelkama

Wszelkama

Warschau. Politechnikum.

Warszawa. Politechnika.





Warszawa.

Politechnika

N^o 806





Warszawa. — Politechnika.

Varsovie. — La Politechnique.



Warszawa — Gmach Politechniki

Kraków, 23. III. 34.

Wzyciła Pani zdrowego i kłę-
patego przysadzenia trójt
Bożego w Biedzenie.

Przez łopacę, w nieodmi-
eblonim prąd, ale na i stut
opowiadania się przegłos wa-
niny mościel czasu a traci i ka-

Zmiany kowickej na las.
39 grudnia/pole do Horaków to rajny
do Złoczewa z teki K. Wojutyskiego Warszawa

in. 562. Ks. wpt. 89/84

Krajny Zakład
K. Wojutyskiego
Złoczewa

Wielmożna Pani

Tosia Hojnowska

Kraków

Storackiego 23. ul. 3 i p.



Warszawa
WARSCHAU

Politechnika
Philharmonie — Filharmonija





Мад. Кеннерски
Людке
Милей Ст. Д. у. М. П.
М. П. Кеннер, д. м. п.
Краснодар

Викторий Ю. Кендер
Daniel Pierabicki

№ Лаврове
Лири Радон Шей
Прер Проеро
Копет. 315/82 н. н. 540

Georg Stilke, Berlin NW.7

Мандатарна от 29/IV 1921

Ваша в Мандатарна
и переписи до Шейке
Лаврове и Лаврове
Мандатарна от 29/IV 1921
и переписи до Шейке
Лаврове и Лаврове
Мандатарна от 29/IV 1921
и переписи до Шейке
Лаврове и Лаврове



WARSZAWA. Politechnika



WARSZAWA. Politechnika. VARSOVIE. Ecole supérieure de Politechnique

Warszawa. Politechnika.



Rochany Tale! Es -
Kanny Cig 11bu. wa
pewno! aby skibere
gesckirauia chwile sie
siemy w zicunaiuskiej
i zapadamy dobie crastke
i wspominiemy Rochanogo
Tale! ukony ile Y Rakon
Twoje Kzuba

Paus
Two Paus



Rochanog from
Lui. E. Stephen
Lamierie
feb. Krawczyk'ska
Ks. wpt. 26 3/82 m.m. 541

HEOU
od 5 F



Warszawa.

Politechnika.

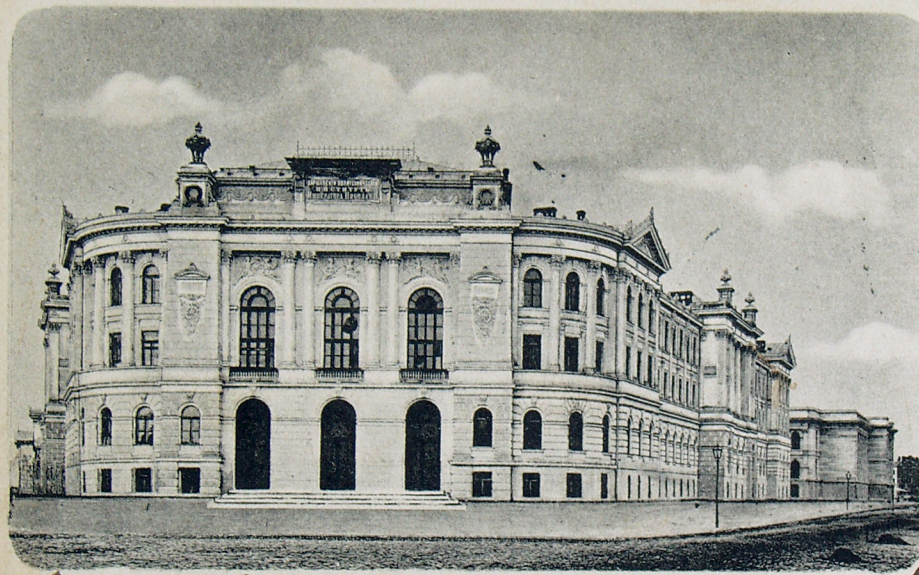
Warszawa — Politechnika



32

D 12 - VII - 903r
Warszawa — Gmach Politechniki.

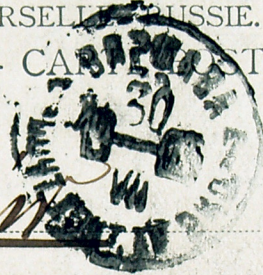
Wochana Yadrinuu.!!!



ponieważ
z obowiazaniem
abyu prouy-
tat hartki z
wiadokami War-
sawy - to ja
mam sie
wrychierze
miasto, z gma-
chami - i nie

orby i mi radnej voinicy. Uspogoda jako tako - co z powo-
dianic juze sie uspokoiu - a co dzieciai pieniana?
coz Roucin - Kieris - Attoz - rosiat by Yadrin poropzdrone
ozi na plouf - a dzieciom duzo porubyt. Caci was sty

ВСЕМИРНЫЙ ПОЧТОВЫЙ СОЮЗЪ. РОССИЯ.
UNION POSTALE UNIVERSELLE. RUSSIE.
ОТКРЫТОЕ ПИСЬМО. — САМЫЙ СТАРЫЙ



Кракон

Мельнозна рами,

Уадвига Кулинска.

ул. Звосткурмиска №34-П риста

im. 535

По этой сторонѣ пишется только адресъ. — Côté réservé exclusivement à l'adresse.



Warszawa.

Politechnika.



Warszawa d. 27-12-1912.

ВСЕМИРНЫЙ ПОЧТОВЫЙ СОЮЗЪ. РОССИЯ
UNION POSTALE UNIVERSELLE. RUSSIE.

ПОЧТОВАЯ КАРТОЧКА — CARTE POSTALE



I. Israelowitz. Warszawa.

Przeżył i życzę

Karce od siebie

z wyjątkiem uniwersalnej
Poczty na sydek i
poczty światowej

do Rosji i w miarę
nie przyjadę; dojecha
wtedy, odpowiadając
twojemu spacerowi

Przeżył i życzę
mię mił i nie życzę
pracy Rosji i

przeżyciem mi nowego
napis jak spacerować
tytuła i wędrowny dla

Rosji i życzę
mię mił i nie życzę
pracy Rosji i

Melodromy

Stacya Burak

pow. Bilia

gub. Wileńska

kr. wpt 49/80

Warszawa

Politechnika



150 lat
Politechniki
w Warszawie
1826·1976

GMACH GŁÓWNY POLITECHNIKI WARSZAWSKIEJ
POLSKA



1 zł

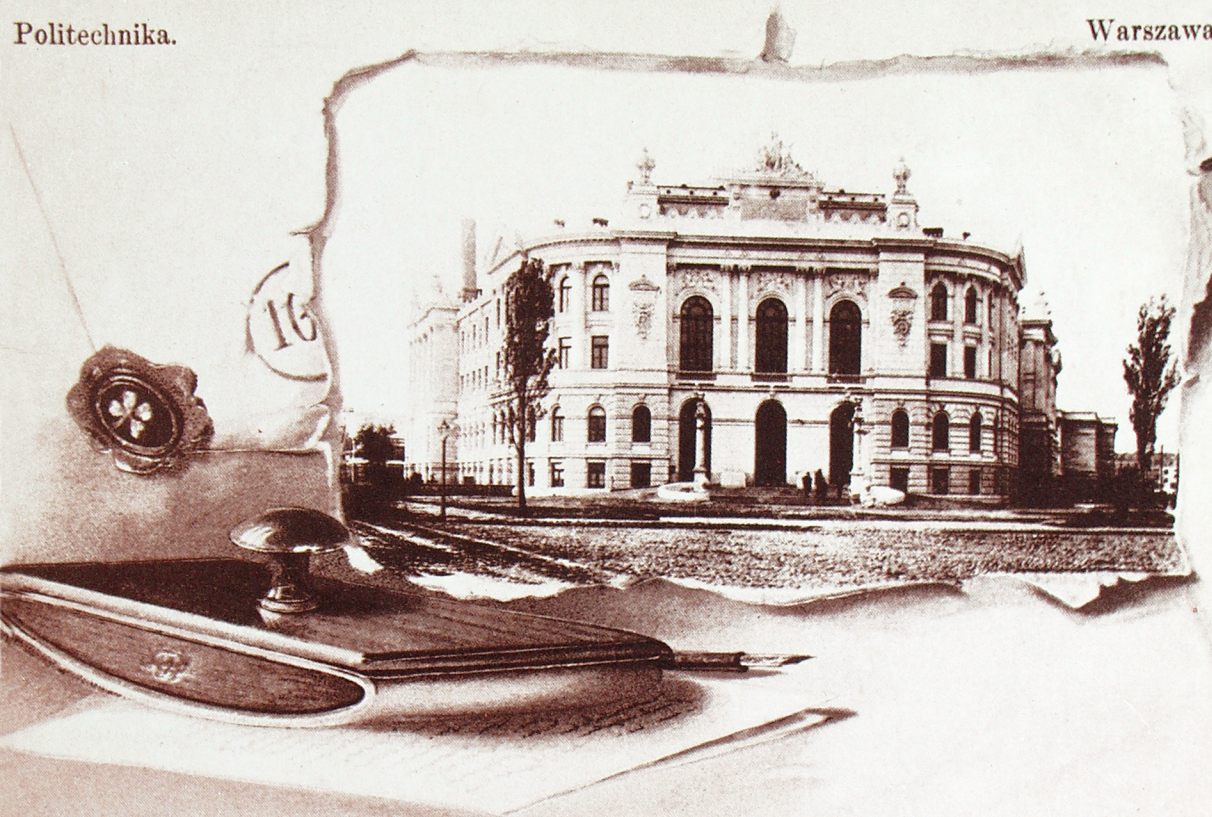


KARTKA



Politechnika.

Warszawa



WARSZAWA

Widoczny na fotografii Gmach Główny Politechniki Warszawskiej został wybudowany w latach 1898-1901 w pałacu Warszawskiego Instytutu Politechnicznego im. Mikołaja II. Polska Politechnika powstała 15 listopada 1915 roku w budynkach dawnego Instytutu Politechnicznego, pozostała tam do dzisiaj, rozbudowała stare i dobudowała nowe gmachy, stając się największą polską uczelnią techniczną.

Tradycje Politechniki są jednak znacznie starsze. W 1826 roku z inicjatywy Stanisława Staszica powstała w Warszawie Szkoła Przygotowawcza do Instytutu Politechnicznego, która po kilku latach stała się pierwszą polską politechniką. W 1831 roku na skutek represji popowstaniowych uczelnia została zlikwidowana. Szkoła Przygotowawcza mieściła się w skrzydle pałacu Krasińskich, w którym obecnie mieści się Akademia Sztuk Pięknych. Pocztołka sprzed 1905 roku; wyd.: Soci t  photographique (Paryż)

Przekazuję do zbiorów
Muzeum Politechniki
Warszawskiej -
Z ppozowaniem
Kubiatawski
Warszawa, dn. 10 IV 1982 r.



KRAJOWA AGENCJA WYDAWNICZA

14.4.82



Muzeum

Politechniki Warszawskiej
Gmach Główny, pok. 244
Pl. Jedności Robotniczej 1
00-661 WARSZAWA

ozn kod

W. P. W. 537

Wszelkie prawa zastrzeżone



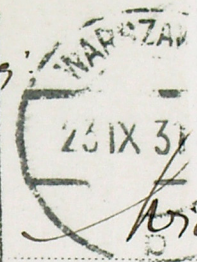
Ko. wpt 58/82



WARSZAWA - Politechnika . VARSOVIE - Ecole Supérieure de Polytechnique .

Kochani Basiekowic! Dziś na Wasze
 zaczęłam sara i na Wasz przyjeździe
 mi odpowiadacie grzech tak ciężki jak
 niewiedza i ignorancja. Wierzę, że
 wam o tym kochałam, bo Waszemu myśle
 i sercu w tym czasie kochałam i wam
 uciążliwym kochałam i wam (z tego moim
 rodzimym chrześcijaństwem) i nie kochałam się w
 kochałam i wam i sercu. Rozumiem
 że to są Wasze grzechy i serce i porządek
 i serce. Serce kochałam, grzech tak samo
 i sercu i toby Wasz i kochałam.
 Wierzę, że sama mi kochałam
 ale ciężki miły ludzian i kochałam
 na Wasze rozstanie przyjeździe, miły
 i sercu. Dziś kochałam i sercu
 i sercu i kochałam o Wasz. Cóż
 Was i kochałam dla Wasz i sercu
 i sercu kochałam.

WAPROZAW
 23 IX 31
 WAPROZAW
 23 IX 31
 WAPROZAW
 23 IX 31



Kielce 10. 9533

Stefania i Michał Basiekowic
 Sekretarz Klubu Berpartijnego
 Blokku Współpracy z Pr.

Kraków

ul. Siemkiewicza 811/2



W.W. 560
 Ks. wpt. 48/80

W 22. 10. 1931.



Warszawa — Gmach Politechniki

Warszawa 15-9-36.
W dniu Twojego Patrona
życze: aby Cię Bóg obdar-
zał, wiernem zdrowiem i
szczęściem; prozę o wiadom-
ości Dyplomatycznej

Jeanny

Zdjęcia z teki K. Wojułyńskiego — Warszawa

ks. wpt. 46/80 im. 561.

J. Wielki
Pan
Stanisław

Piotrowicz

10/m.

Króla Alberta

N. 7. m. 10

