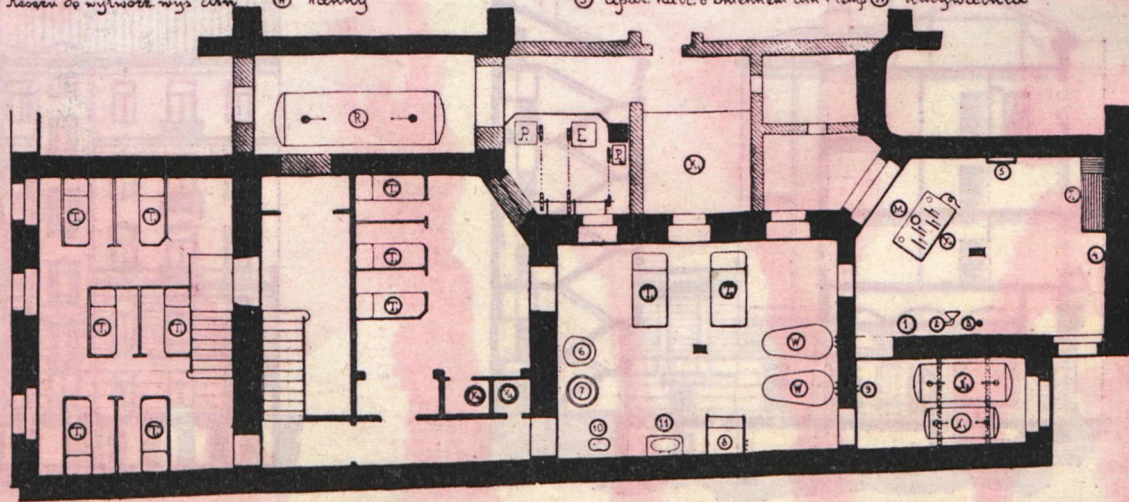


- | | | | |
|--------------------------------|----------------------------|-------------------------------------|-------------------------------------|
| Ⓚ Kociołnica | Ⓡ Pompa wodna | Ⓜ Masaż dla leczenia | Ⓢ Kąpiel nasadowa |
| Ⓛ Kabinę lekarską | Ⓢ Pompa powietrzna | Ⓛ Kiełki przysmole o wys. um | Ⓣ " " " do nóg |
| Ⓜ Kłosały | Ⓢ Elektromotor | Ⓛ Kąpiel na głowę i plecy " " | Ⓢ Aparat do kąpiel. pomyłek i parow |
| Ⓣ Tapczany obite skórą | Ⓢ Nagrzewacz wody wys. ciś | Ⓢ Soiny natrysk igłowy i strum | Ⓢ " " z kwasem węglowym |
| Ⓢ Tapczan drewniany | Ⓢ " " " " " nisk. ciś | Ⓢ Aparat natrysk przy łapaniu | Ⓢ Kiosk |
| Ⓢ Kiosku do wylizania wys. ciś | Ⓢ Kąpiele | Ⓢ Aparat natr. o zmiennej um i temp | Ⓢ Umывальня |



PLAN SYTUACYJNY ZAKŁADU.
 DOM DOCHODOWY Z ZAKŁADEM LECZNICZYM
 D-RA A. CIĄGLIŃSKIEGO W WARSZAWIE.

ARCH. CZ. DOMANIEWSKI
 I INŻYNIEROWIE P. DRZEWIECKI
 I J. JEZIORAŃSKI W WARSZAWIE.