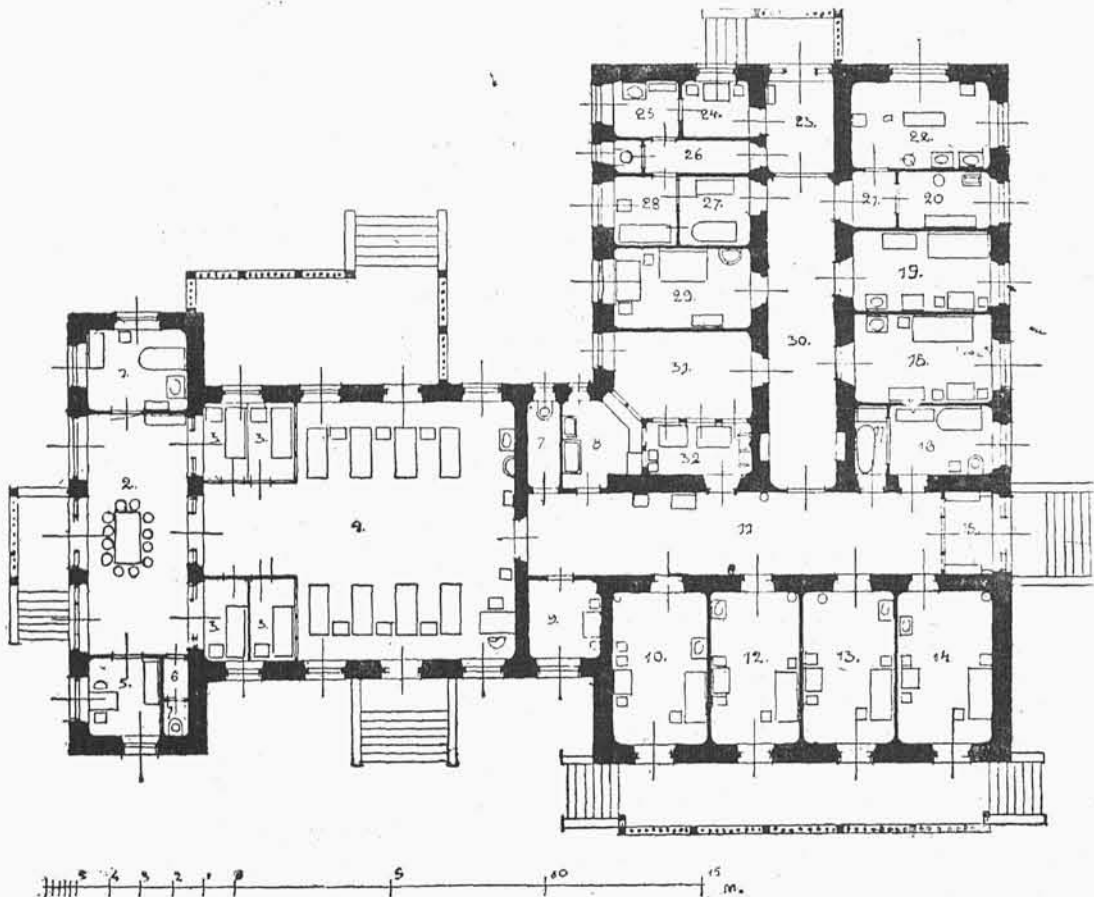


Pawilon płoniczy
z tarasem i ogrodzonym ogródkiem dla ozdrowieńców.



1—łazienka lecznicza, 2—pobyt dzienny ozdrowieńców, 3—boksy na sali ogólnej chorych, 4—sala ogólna chorych, 5—skład bielizny czystej, 6 i 7—klozet, 8 brudownik, 9—pokój dla umierających, 10—separatka dla opuszczających oddział, 11—korytarz wewnętrzny, 12, 13 i 14—separatki dla pensjonarzy, 15 wejście dla chorych, 16—pierwsza kąpiel, 17—wanna ruchoma, 18 i 19—pokoje pielęgniarek, 20—sterylizacja, 21—przejście, 22—salka operacyjna, 23—wejście czyste dla lekarzy i rodziców, zabierających dzieci zdrowe, 24—rozbieralnia i gabinet lekarzy, 25—umywalnia i ubieralnia lekarzy, 26—przejście, 27—ostatnia kąpiel dla dzieci, wypisywanych jako zdrowe, 28—ubieralnia wypuszczonych dzieci zdrowych, 29—laboratorium pawilonowe, 30—korytarz czysty, 31—pokój służących, 32—kuchienka podręczna pawilonowa.

Ryc. 19. Pawilon płoniczy; ryc. 20 — rzut parteru pawilonu płoniczego.