

B

Nr 3426

Politechnika Warszawska

KOMISJA WYDAWNICZA

Towarzystwa Bratniej Pomocy Studentów Politechniki Warszawskiej.

ROMAN TRECHCIŃSKI, inżynier-elektrotechnik.



SZEMATY TELEFONICZNE



N: Wyd. 122.

Rok. 1922/23.

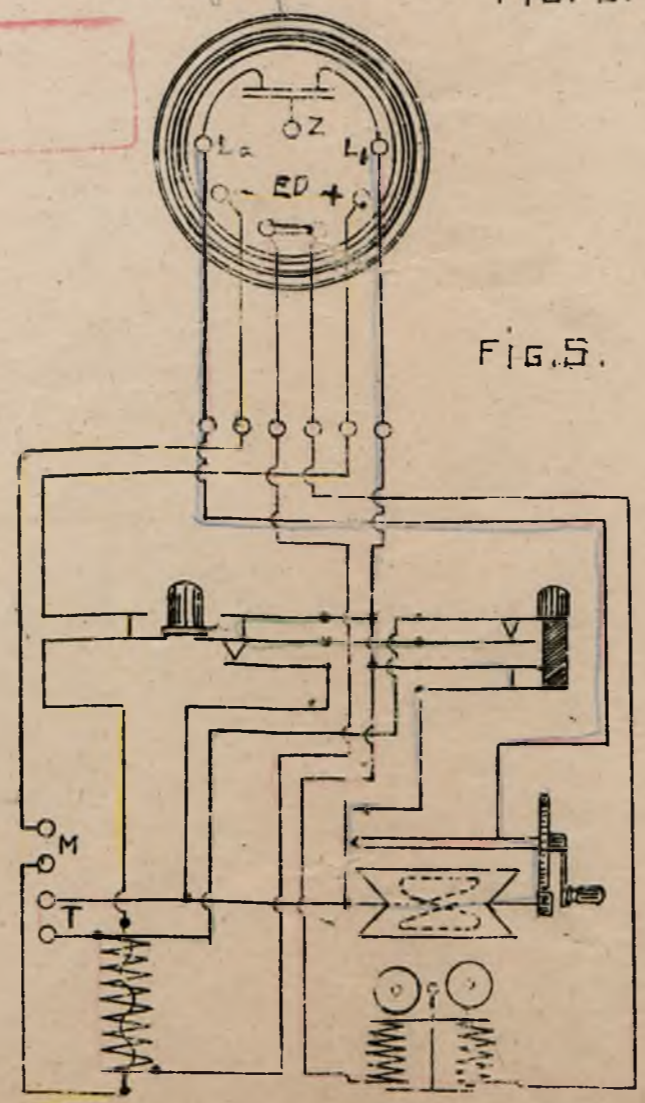
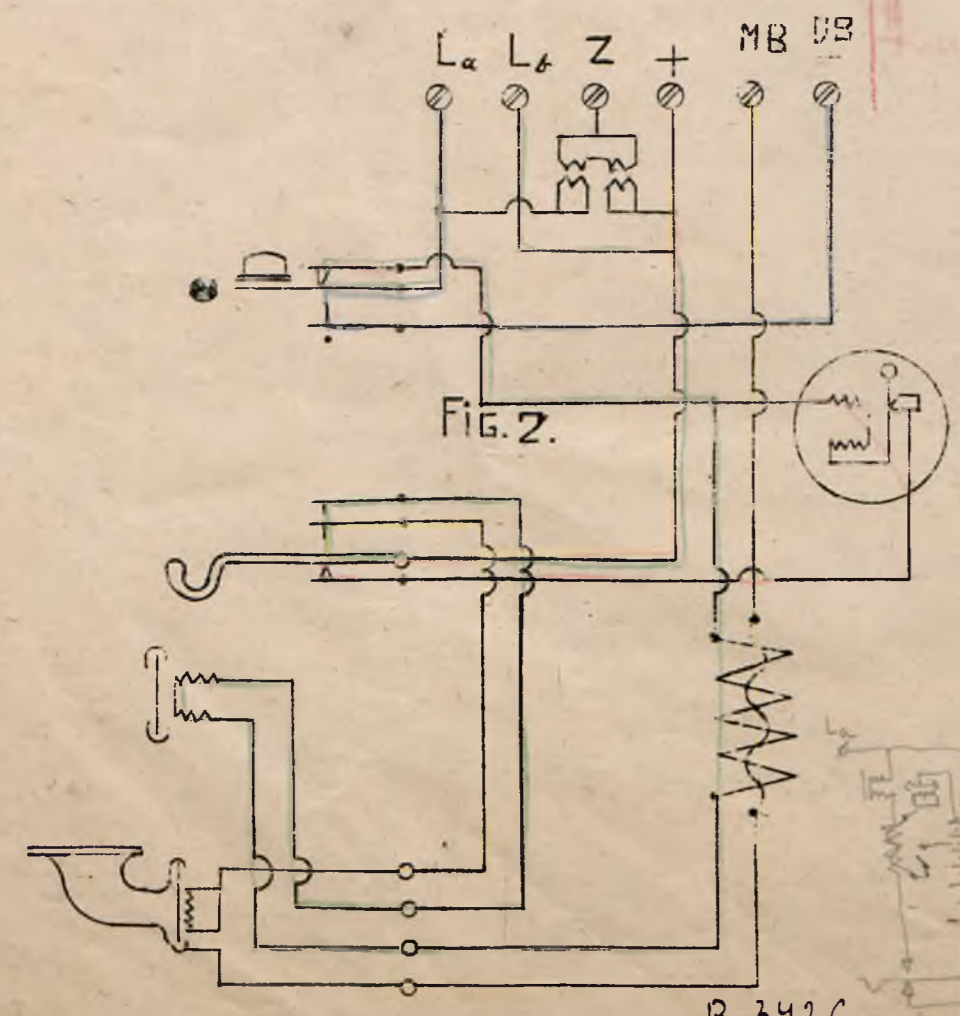
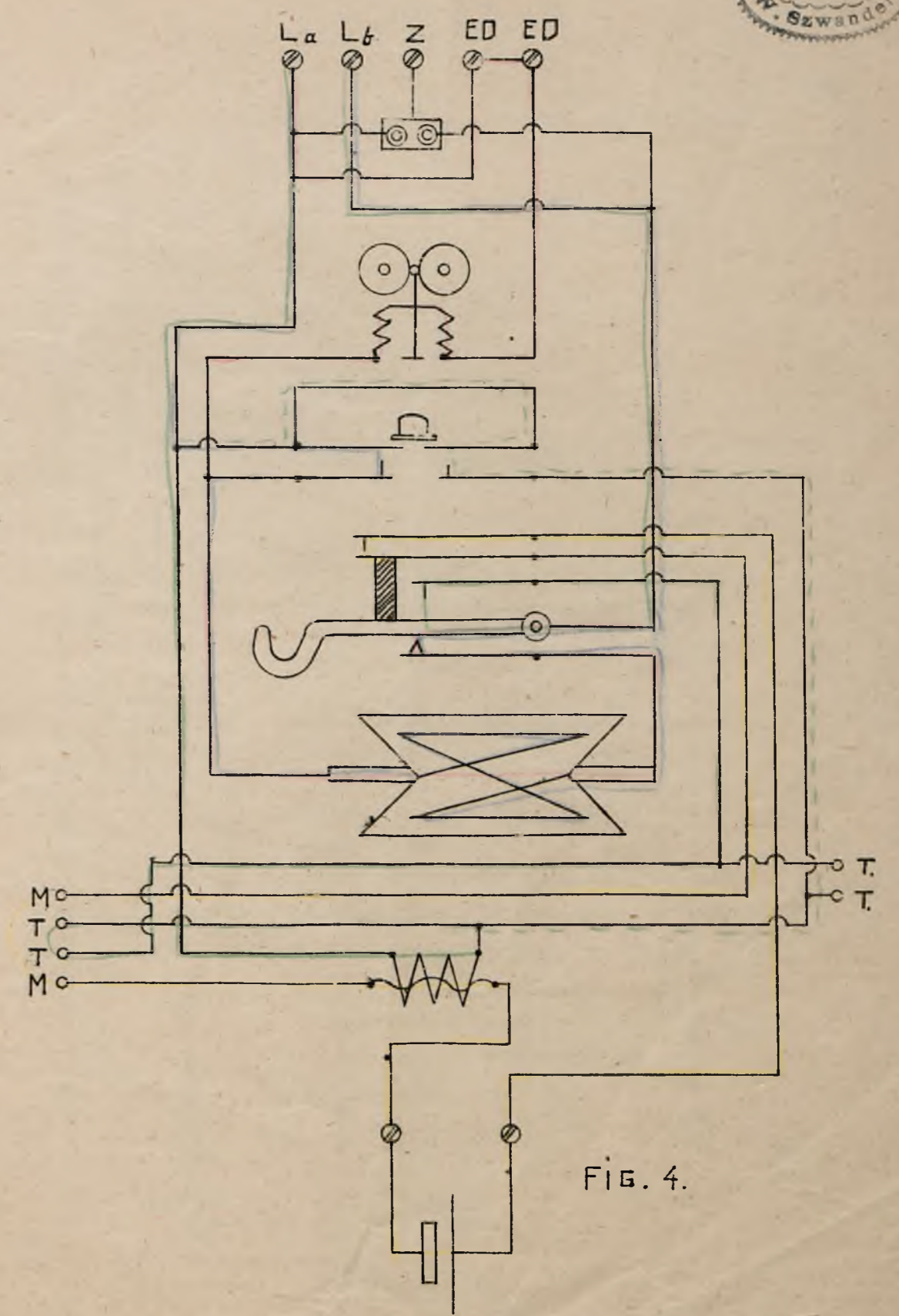
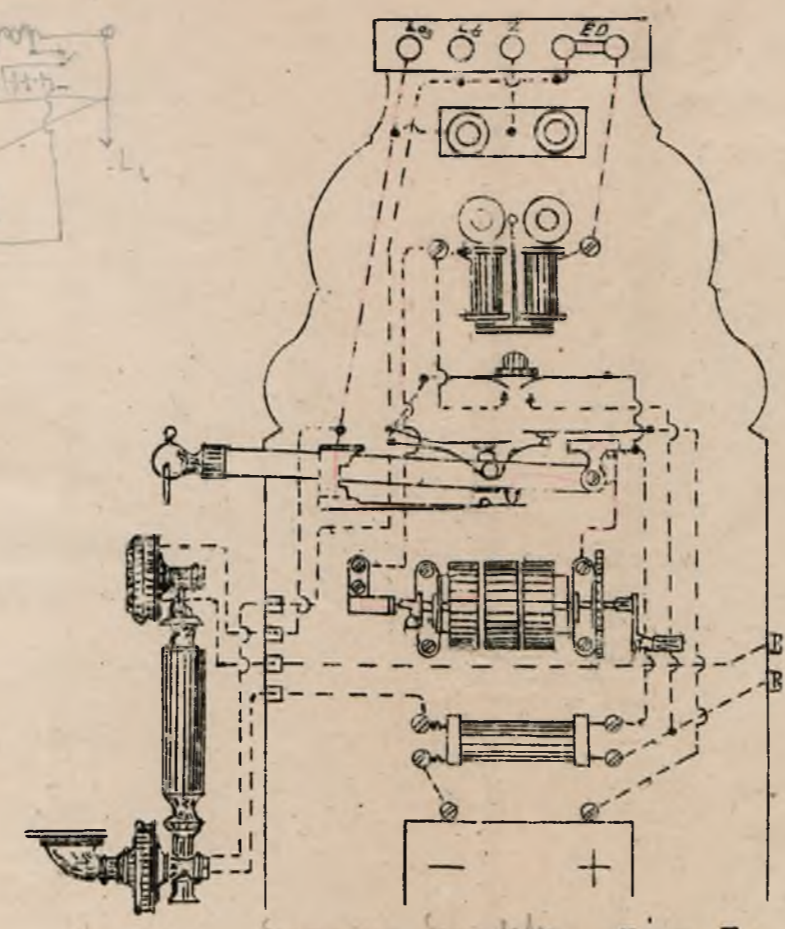
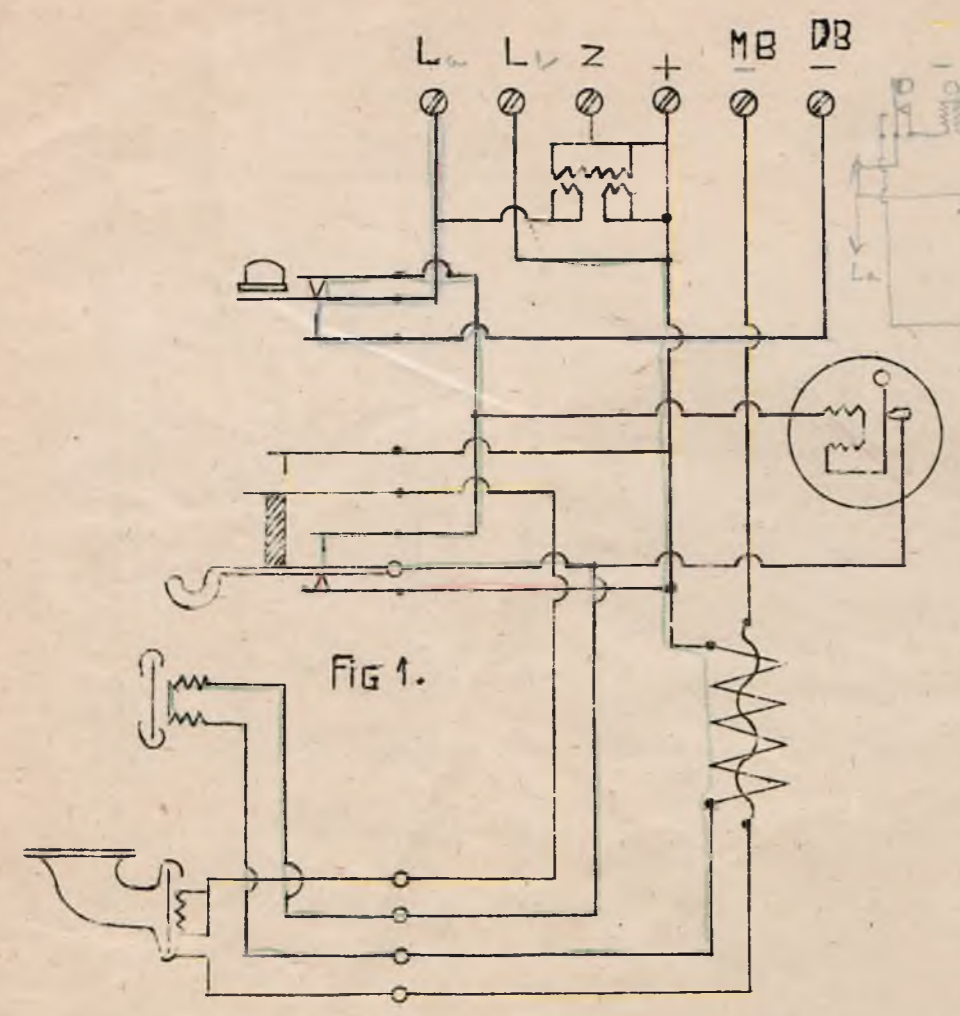
Nakładem Komisji Wyd. Tow. Br. Pom.
Studentów Politechniki Warszawskiej.

WARSAWA,
Druk. i Lit. „SATURN”, Marszałkowska 91.

Przewidywanie Szwedów 1883

- przewidywanie do niego
- ja przewidywanie
- słow. mikrofonowa
- do przewidywania

Przewidywanie niemiecki



B. 3426

80-77-552

TELEFONJA
INŻ. TRECHCIŃSKI'EGO
TABLICA 1.

Przewidywanie Szwedów 1883

Równoległy indukcyjny MB

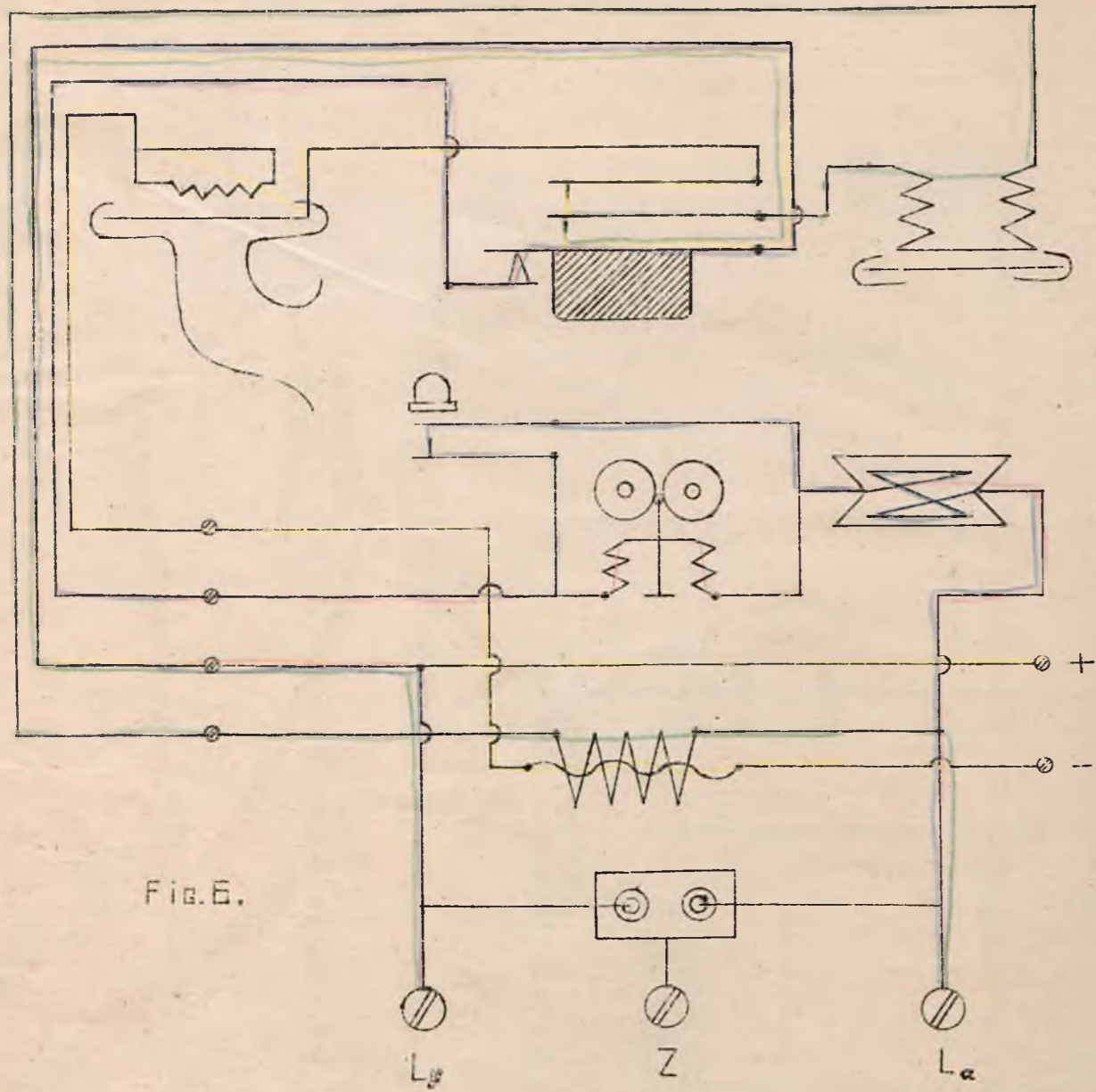


Fig. 6.

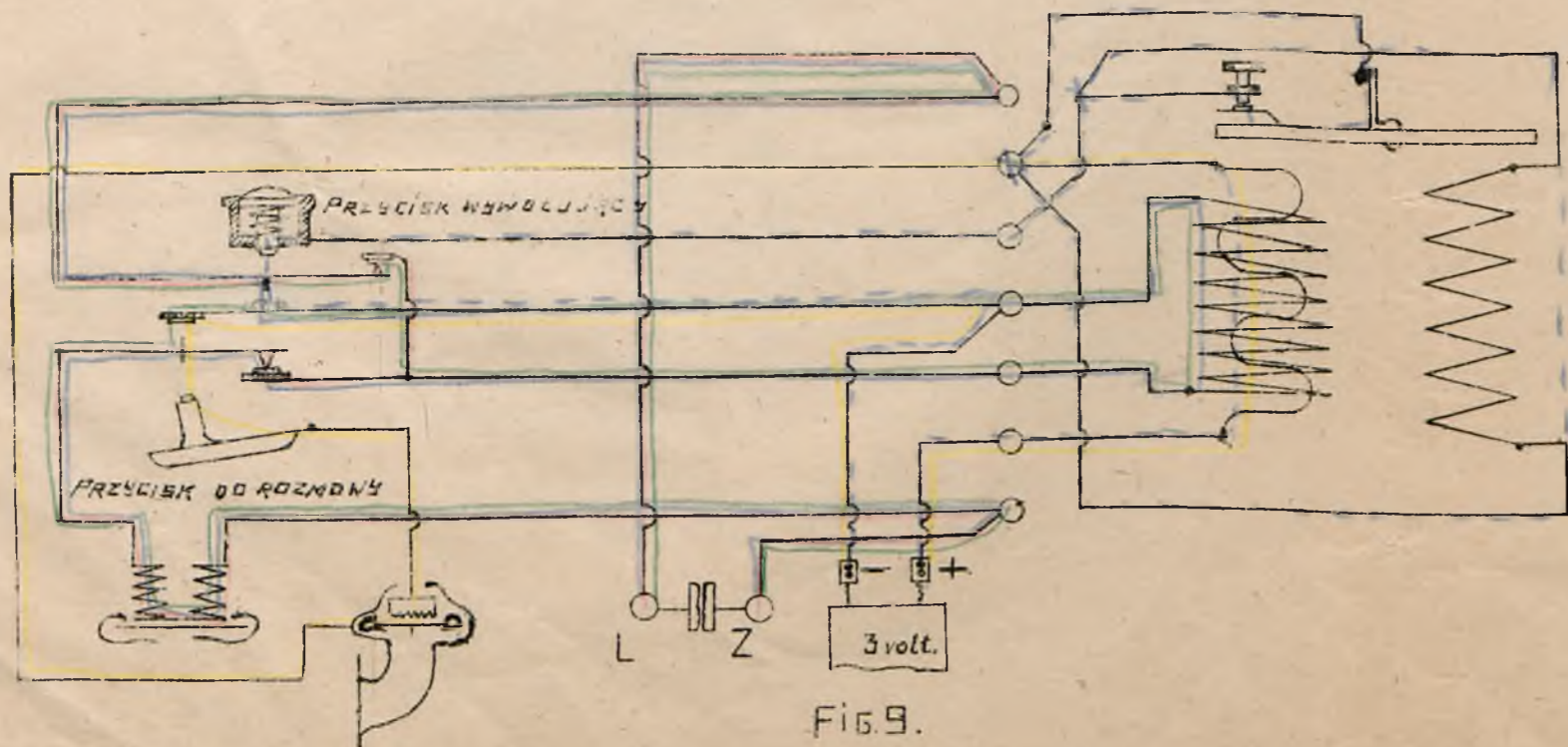
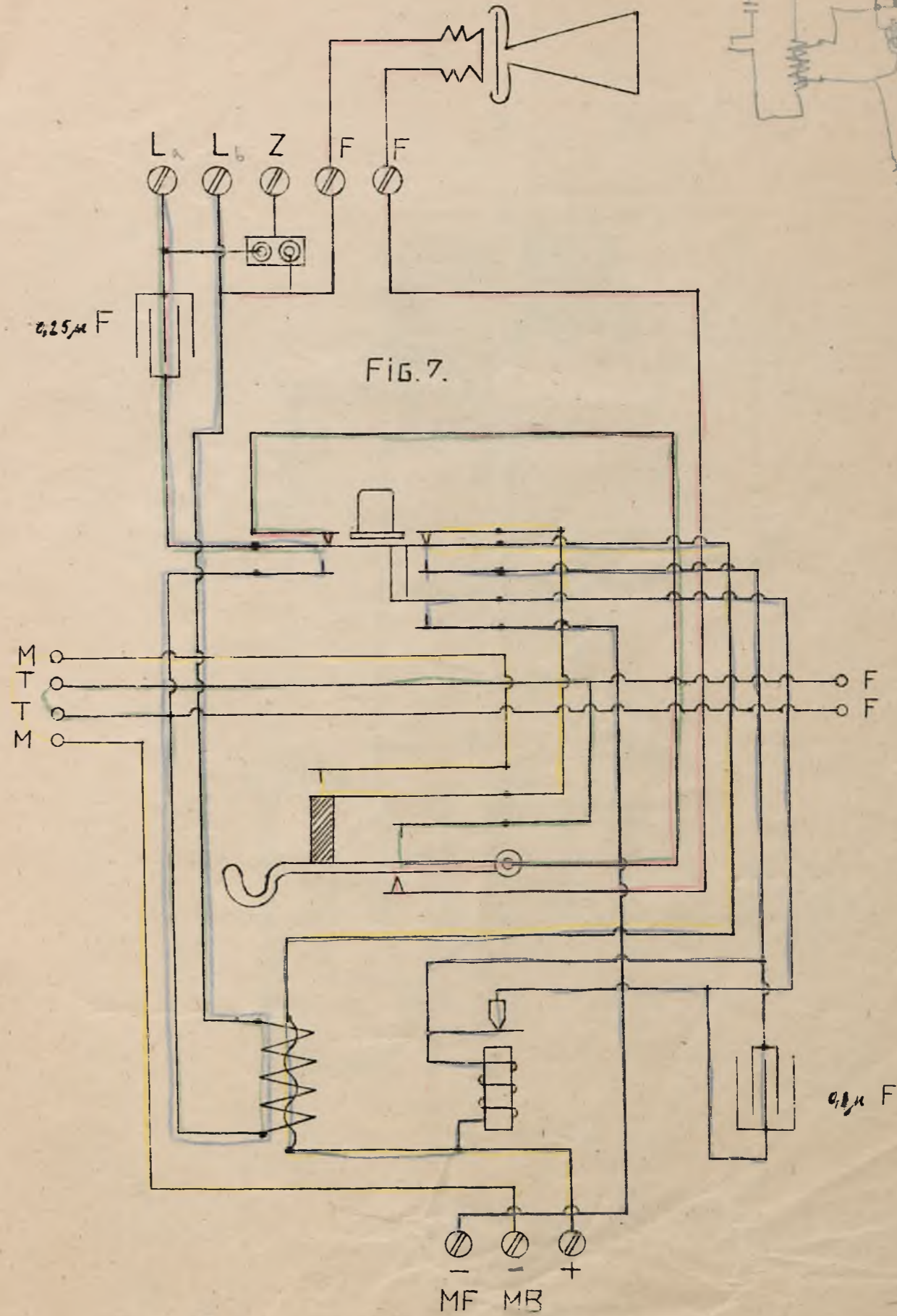
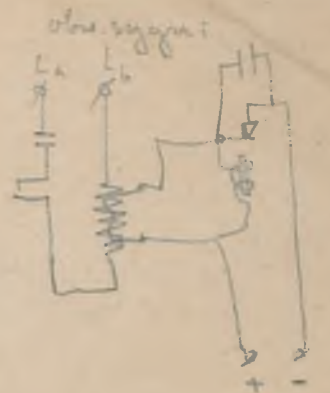


Fig. 9.



Fonopur helijowy

TELEFONJA
INŻ. TREJCINSKIEGO
TABLICA 2.



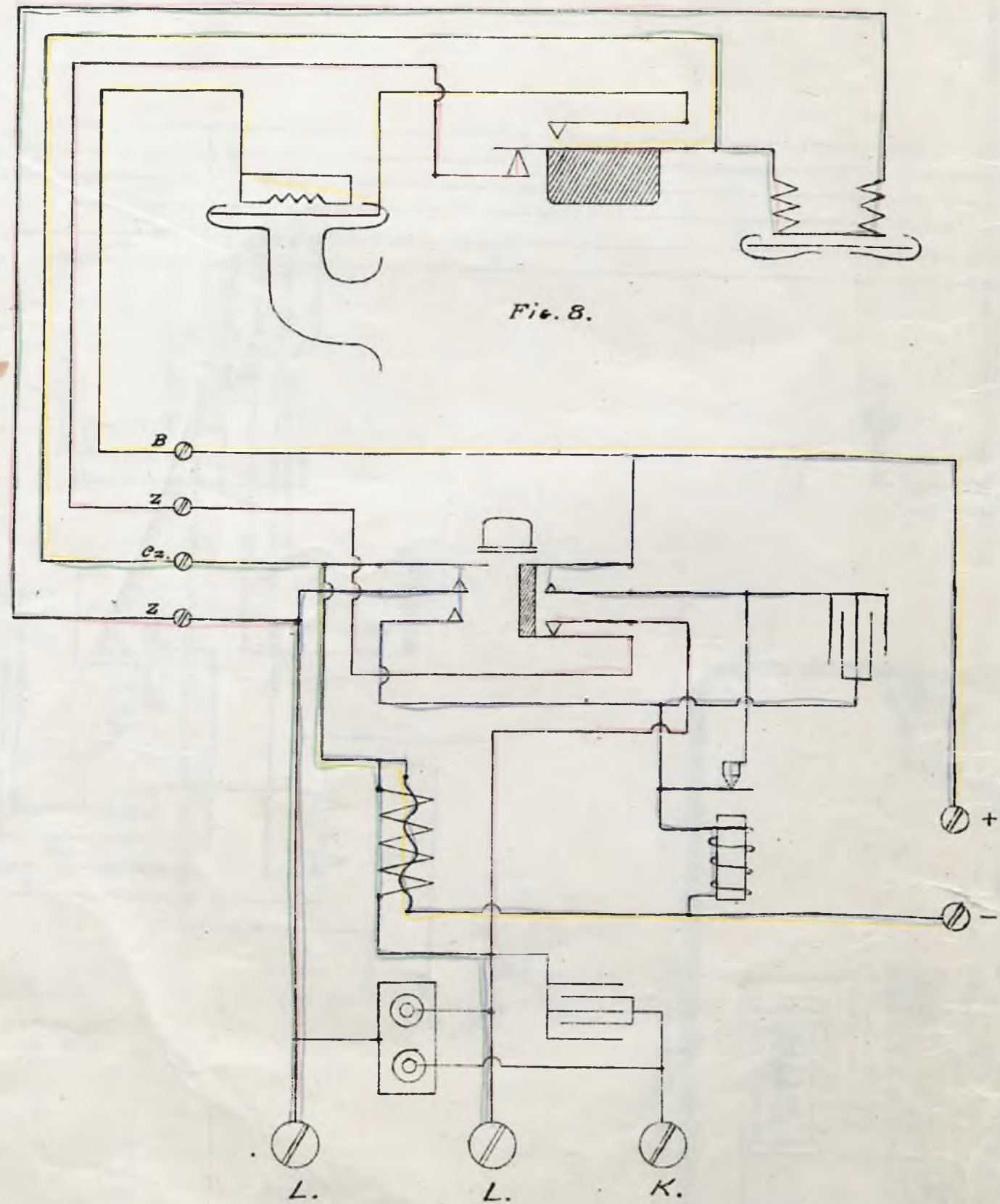


Fig. 8.

Fonowar wejściowy

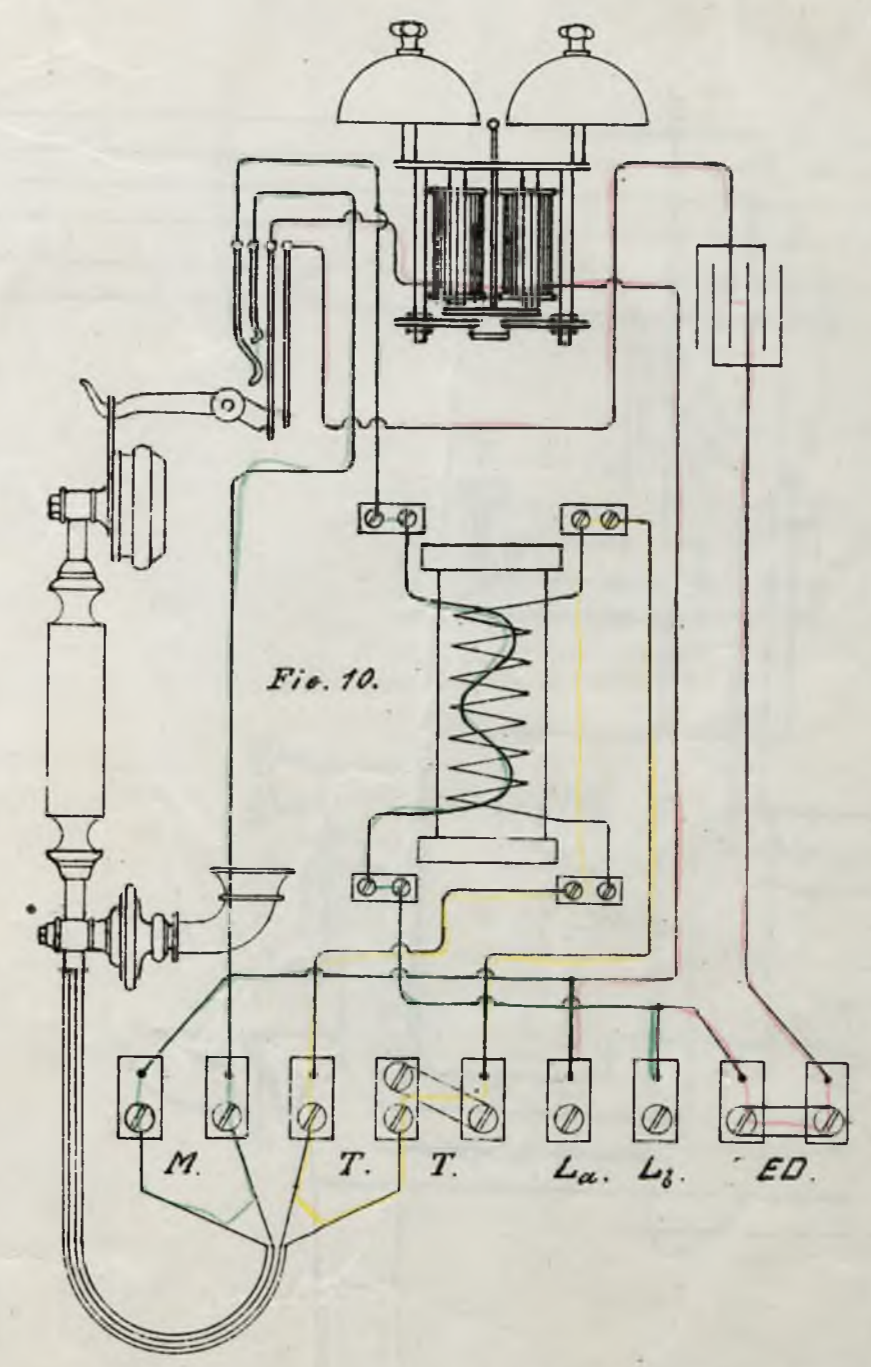
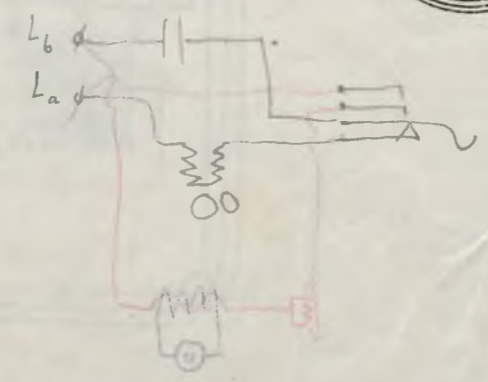


Fig. 10.



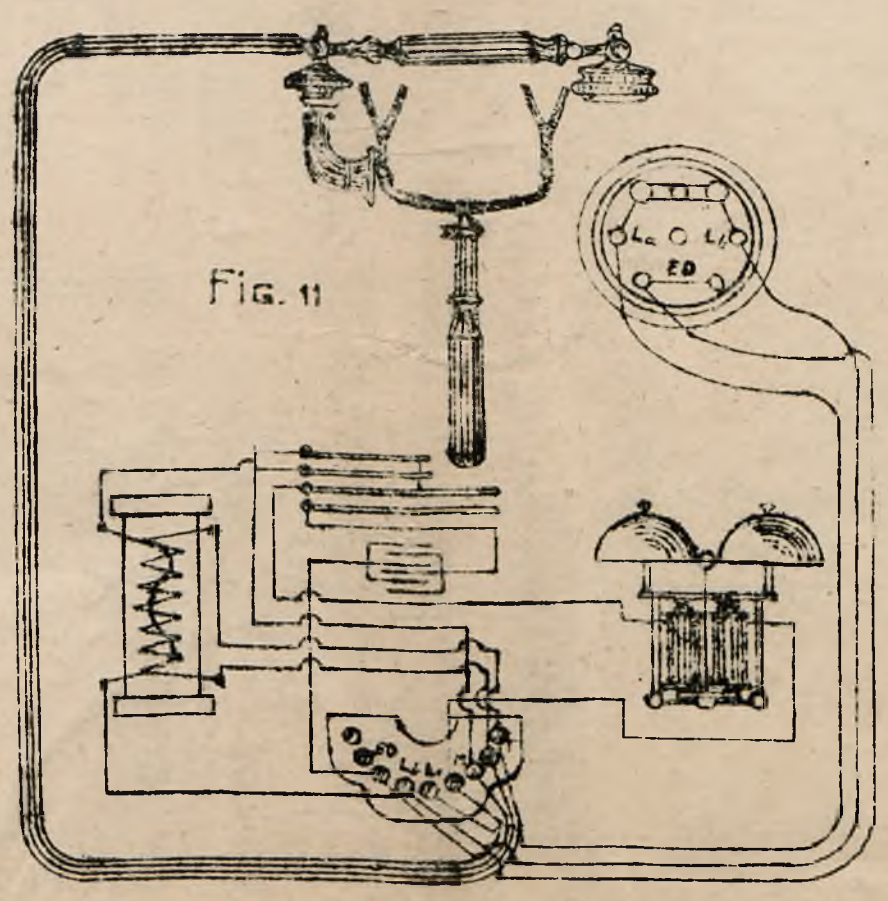
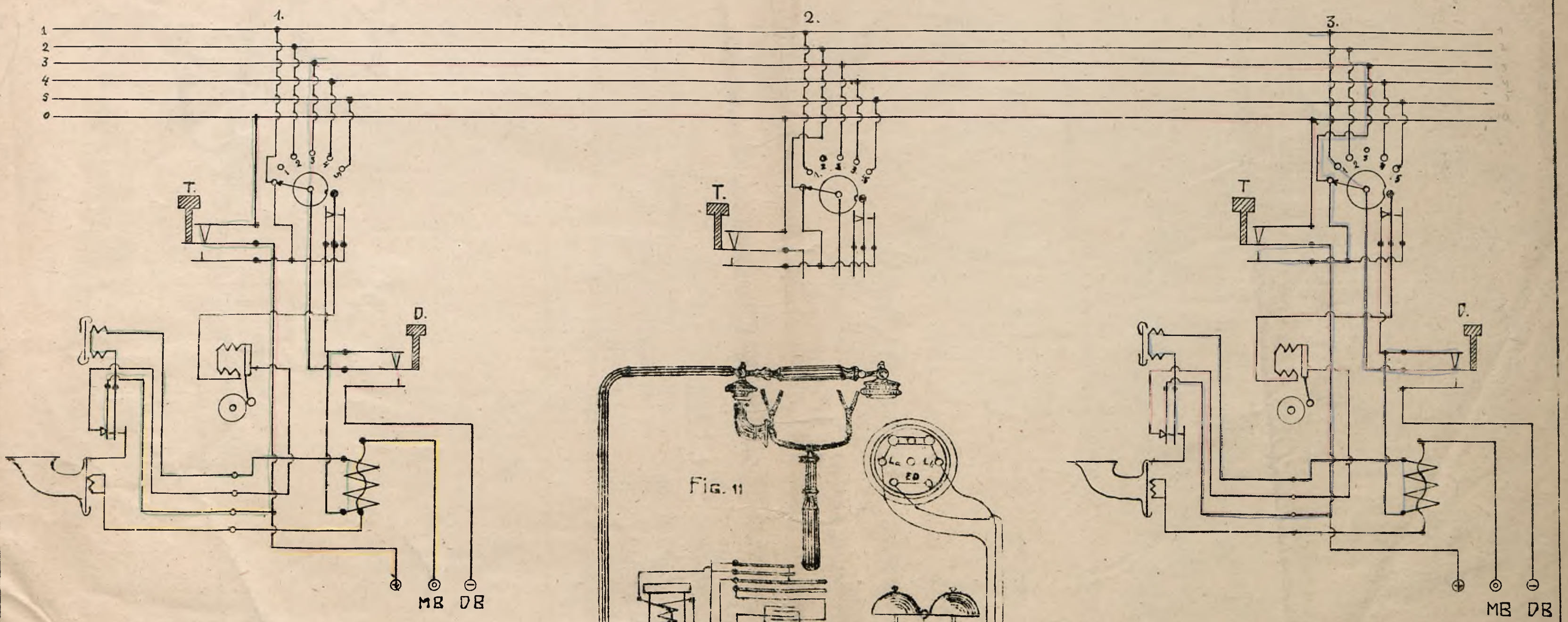
Aparat CB
równoległy

TELEFONJA
PROF. TRECHCIŃSKIEGO.
TABLICA 3.

- numeracja szrotowa przez 13 (konst.)
 - numeracja parowa " 0,3

Przełącznik samowzajemny wczasy

Fig. 12.



TELEFONJA
 INŻ. TRZACIŃKIEGO
 TABLICA 4.

Трансформаторная установка

(До Multiple Directory)

квд на 1000 абонентов

Адрес СБ, Петербург

СБ
"RTV"

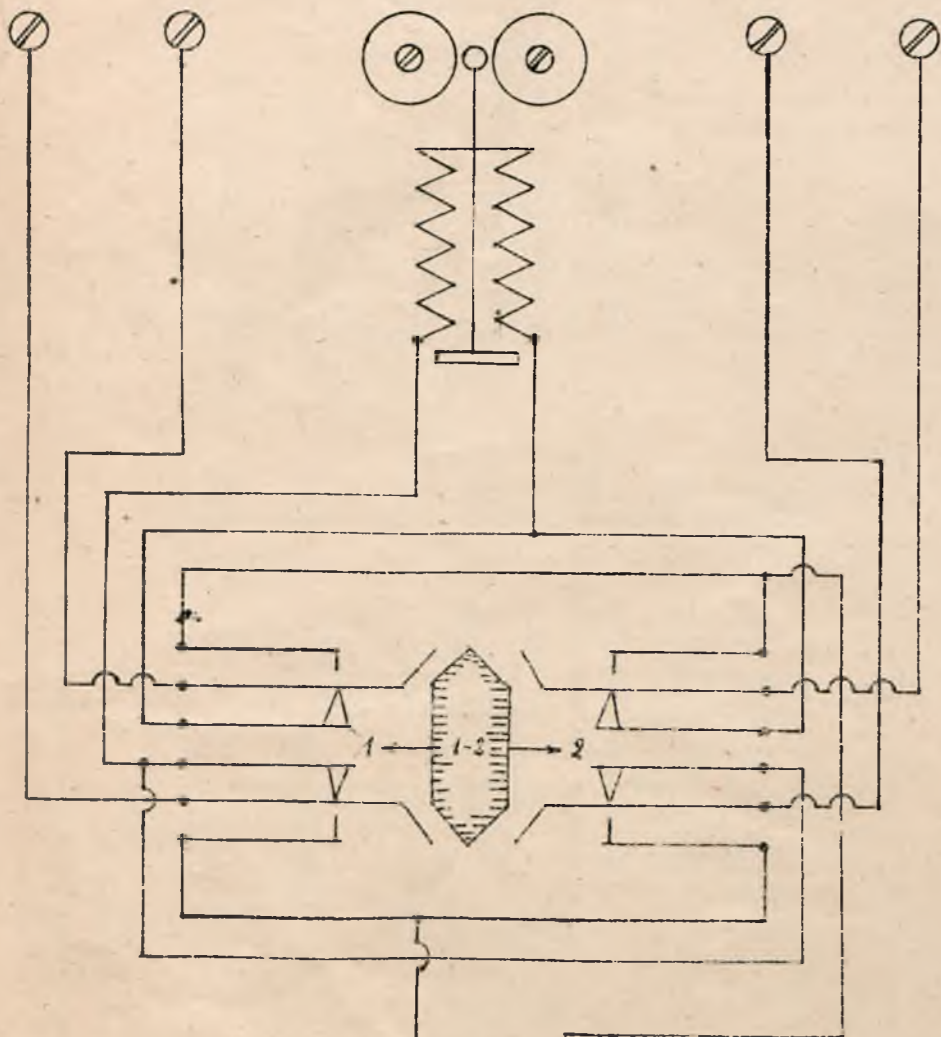


FIG. 13.

La Lb
A

La Lb Z ED ED

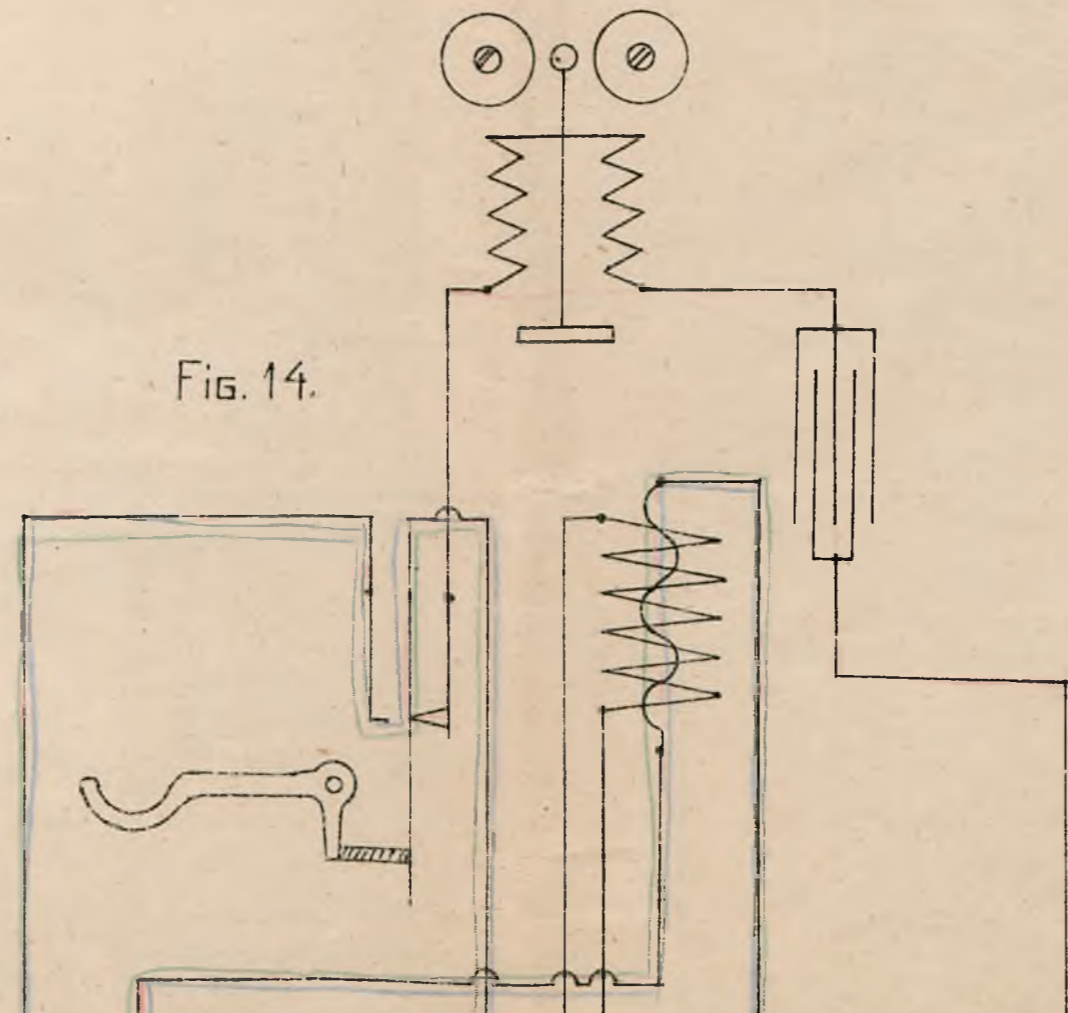


FIG. 14.

A B

M M T T EF La Lb Z ED ED

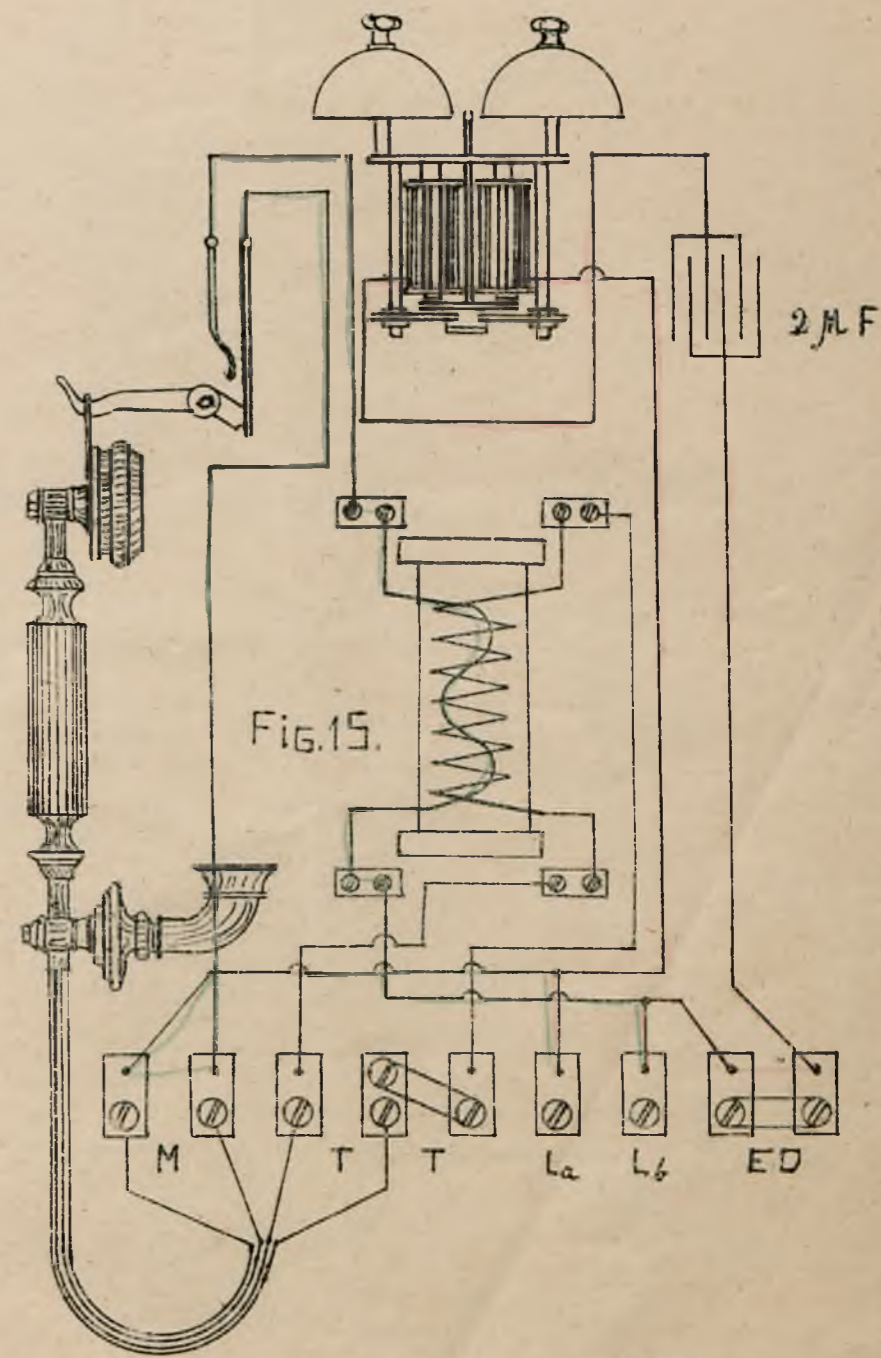


FIG. 15.

M T T La Lb ED

ТЕЛЕФОНЈА

инж. ТРЕХЦИНСКИЕДО

ТАБЛИЦА 5.

Przełącznik swiatła dzwoniaka

Przełącznik swiatła dzwoniaka

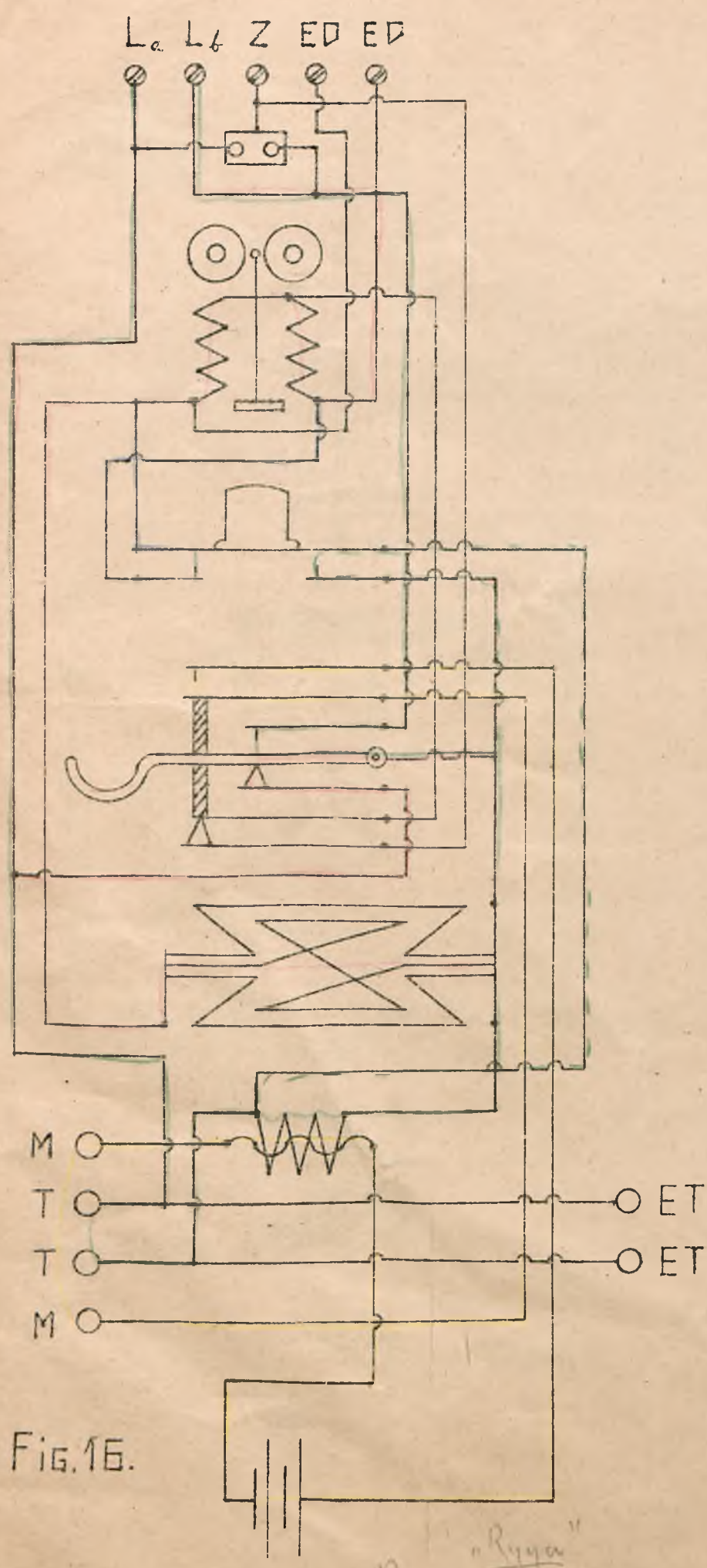


Fig. 16.

Indukcyjny LB Równoległy "Ryga"

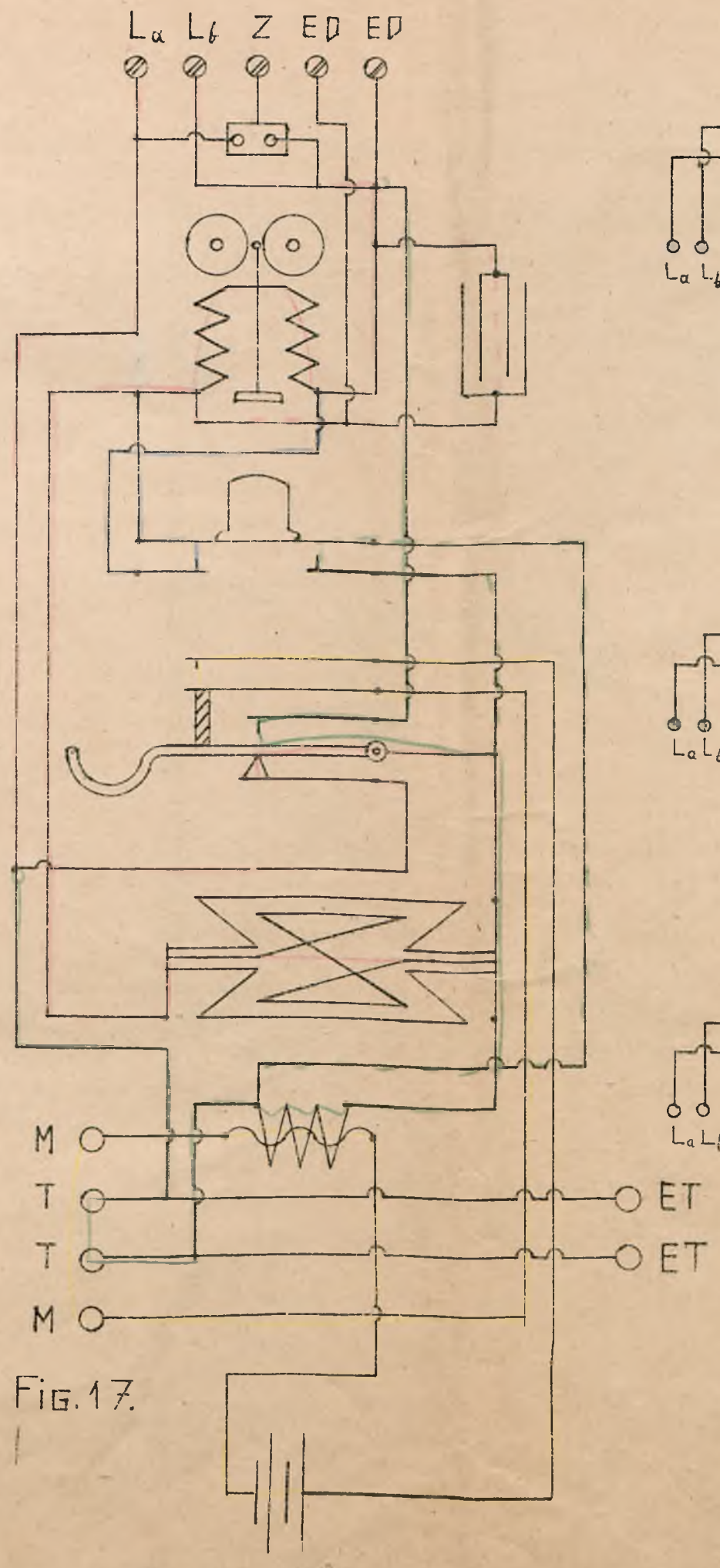


Fig. 17.

Ind. rovn. LB

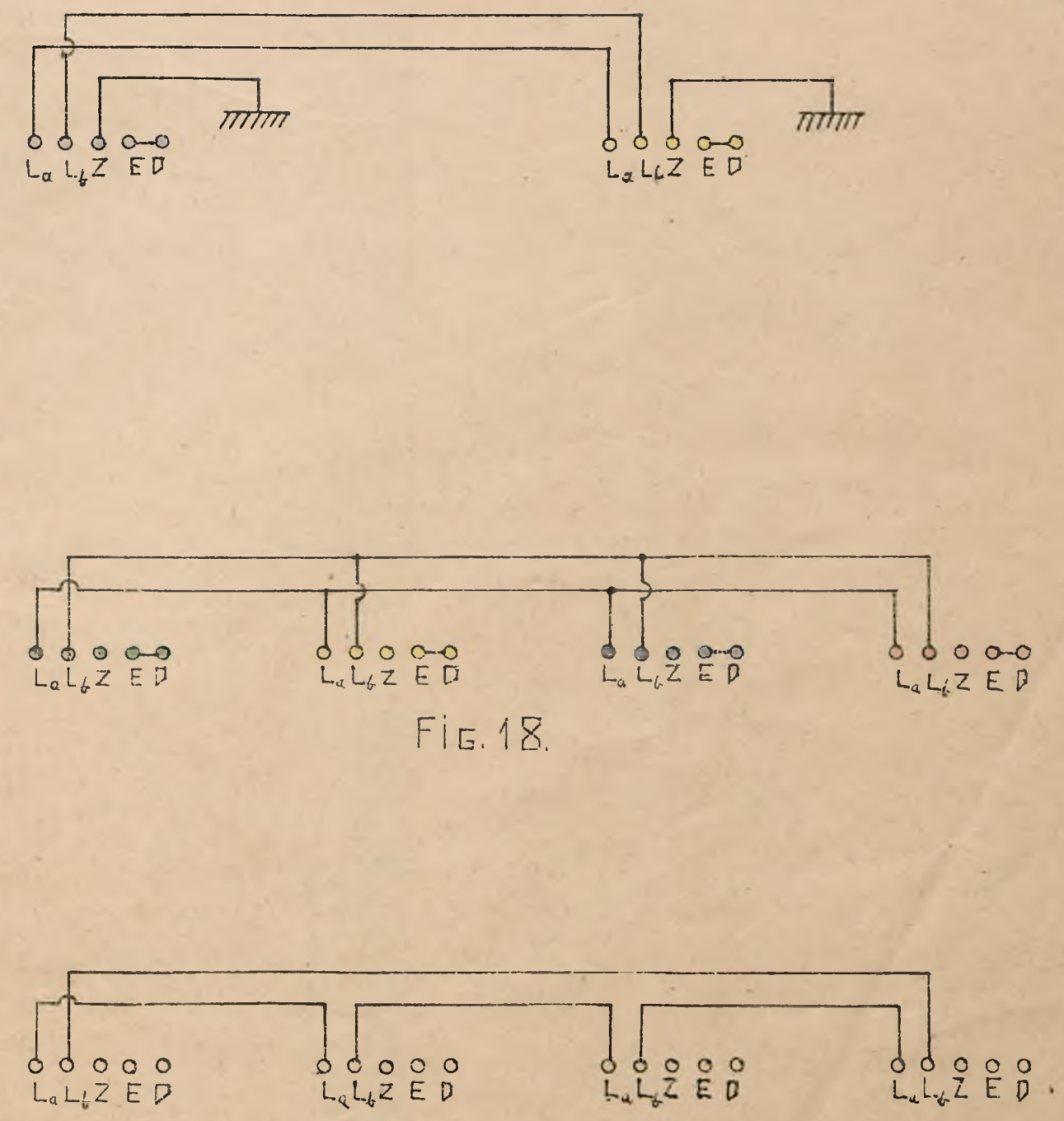


Fig. 18.

Fig. 19.

TELEFONJA
INŻ. TRECHCIŃSKIEGO
TABLICA 6.

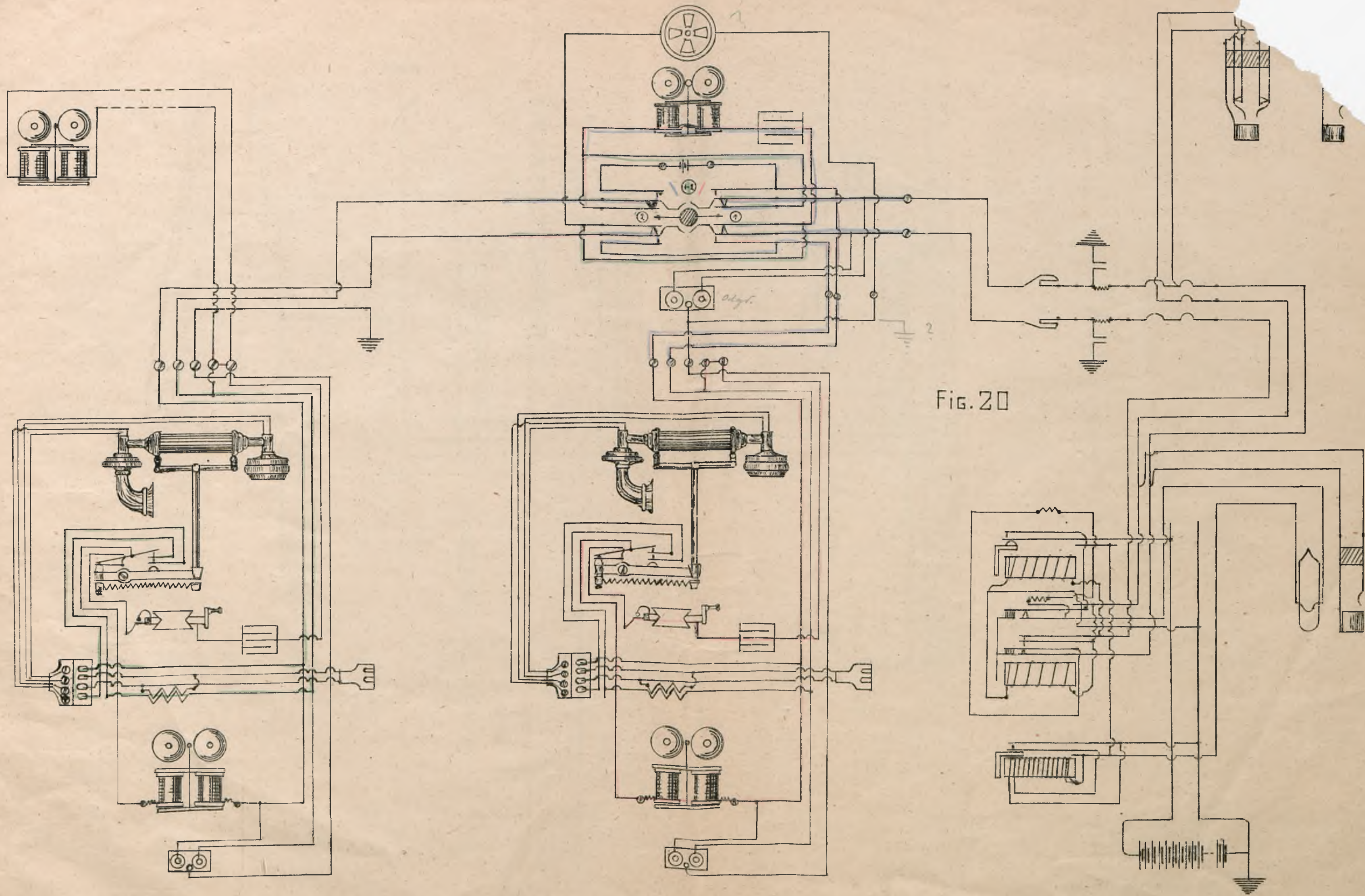


Fig. 20

Enicson. Przetwornik. Przewodnik

TELEFONJA
 inż. TRZĘCINSKIEGO
 TABLICA 7

Telefon odzewny

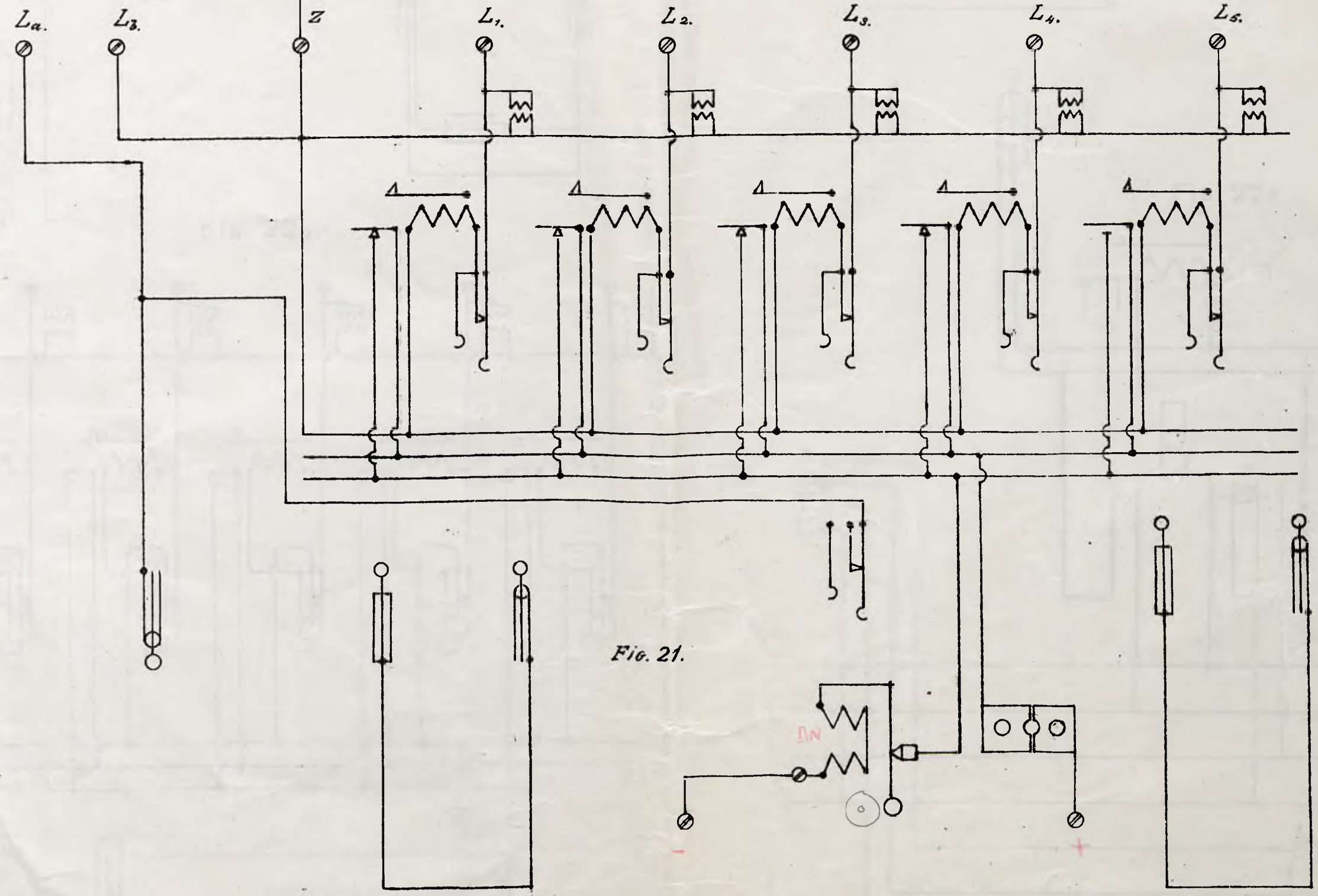


Fig. 21.

Linia L₁
 linia jednoczynowa
 sygnały kierunkowe
 Sygn. sk. - ab. drzewa

Przewidy:



TELEFONJA.

PROF. TRECHCIŃSKIEGO.

TABLICA 8.

Nº122.

rozłącznik

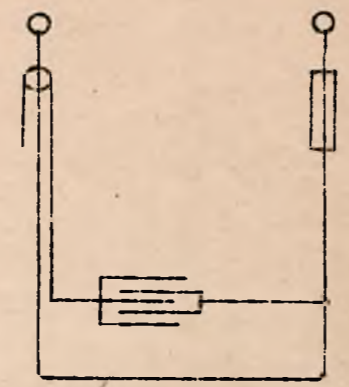
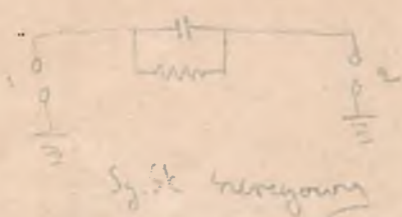
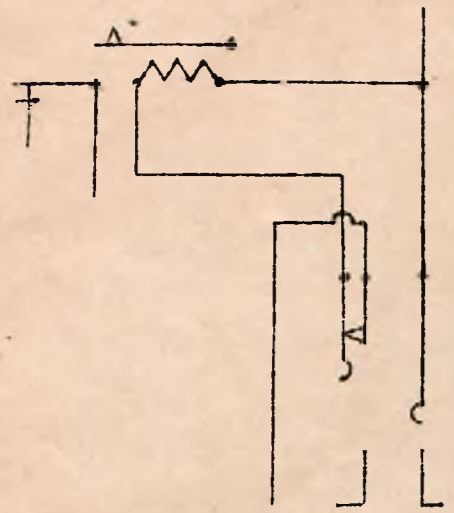
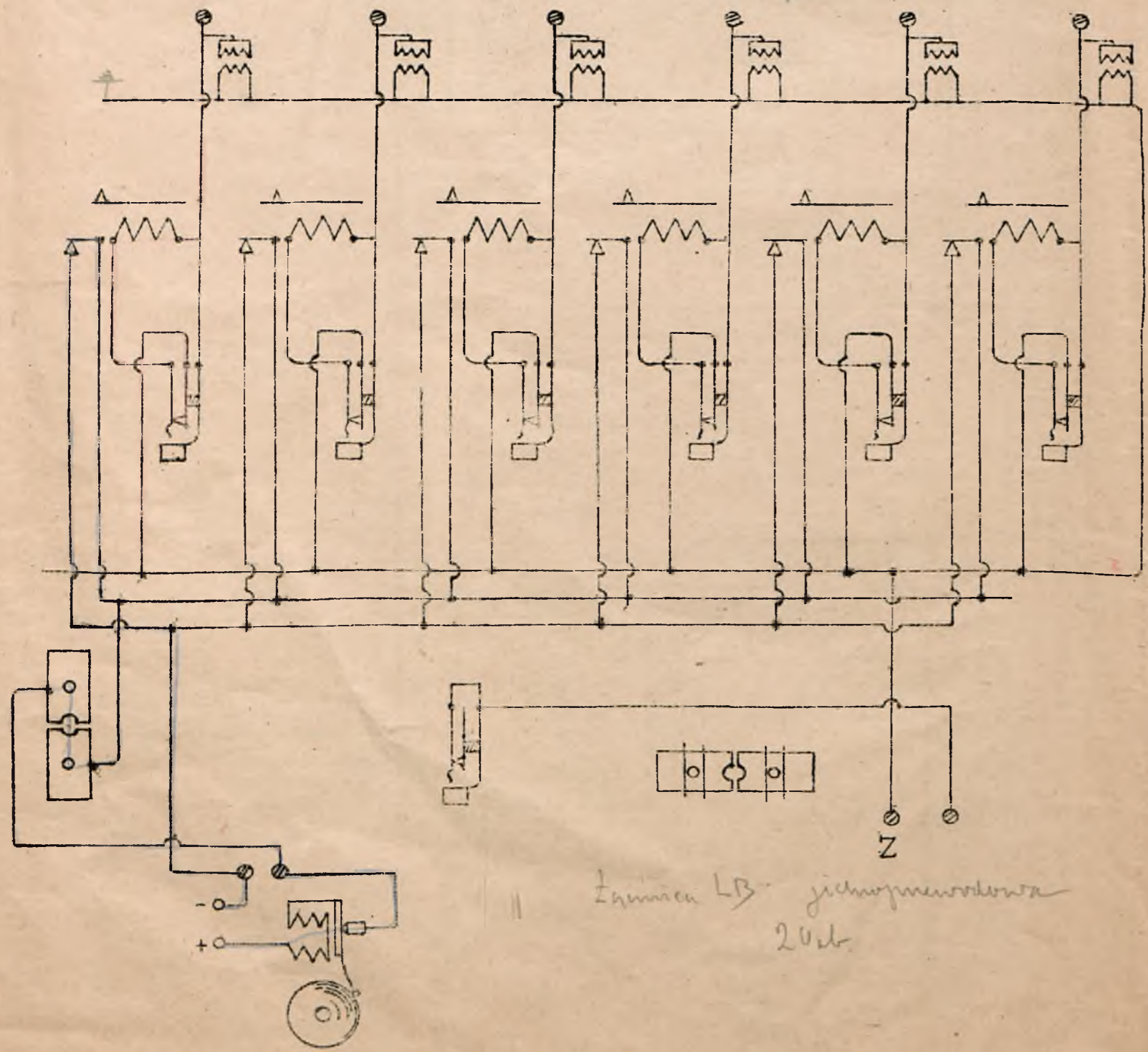
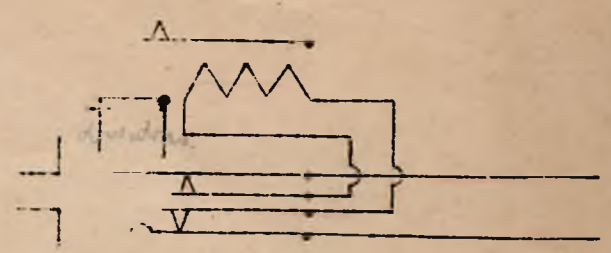
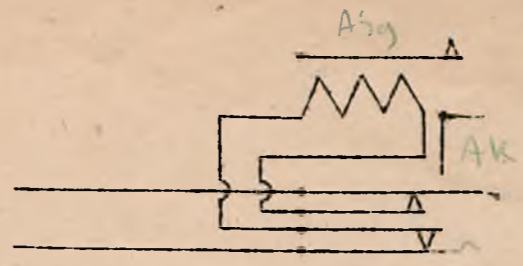


Fig. 22a.



Zamiana LB - jedynoprzewodowa 20 volt



1)
2)

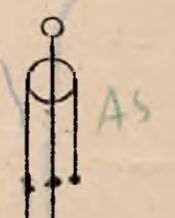
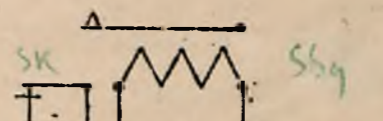
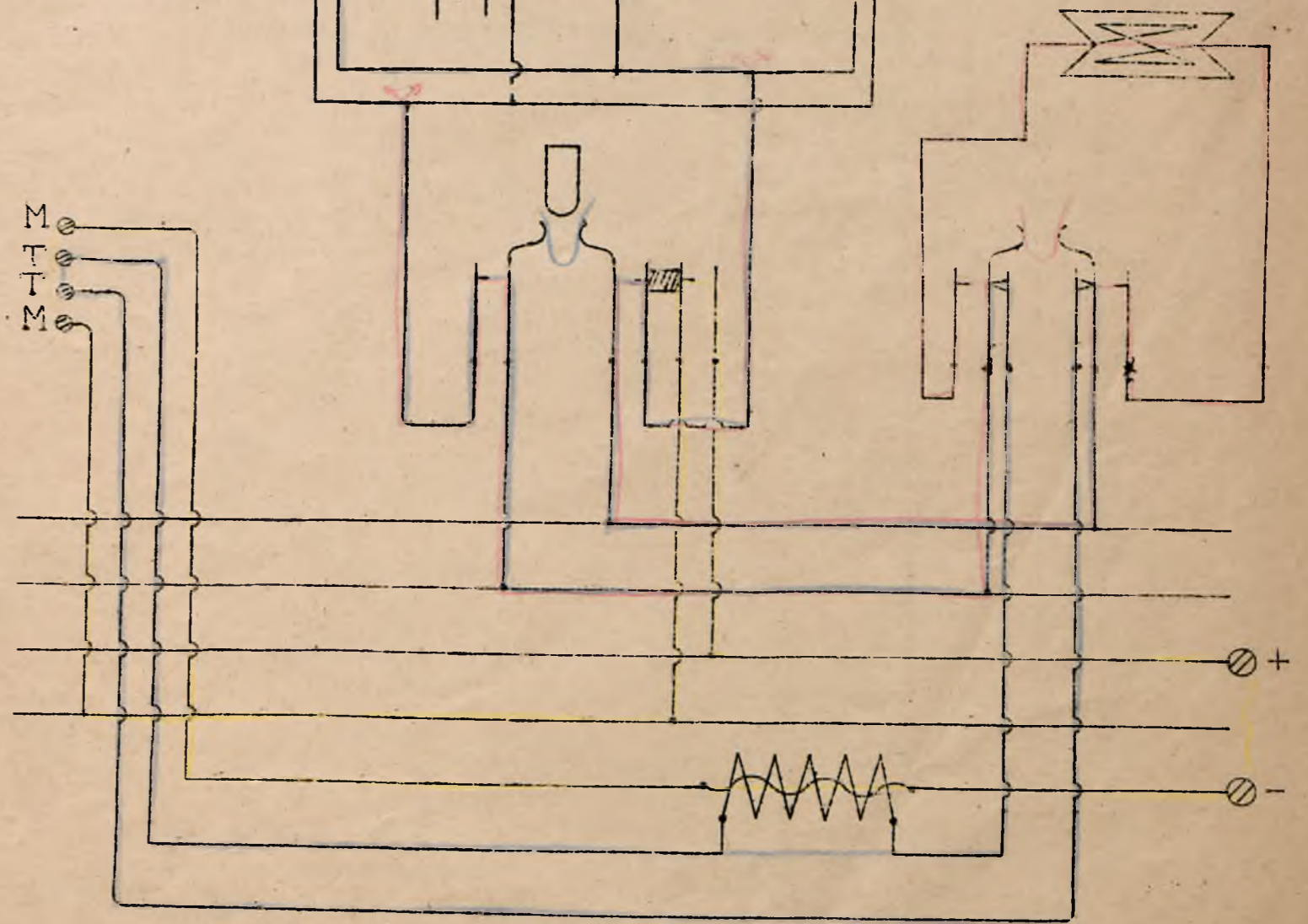


Fig. 22b.



M
T
T
M



Przełącznik Siering - LB - jedynoprzewodowy
Można podzielić

TELEFONIA

inż. TRECHCIŃSKIEGO

TABLICA 9.

Transistor Summary
 LB
 dysponowalność 55% projekt.
 bil. m. w. p. i. s. t. a. c. j. a.
 100 at

FIG. 23.

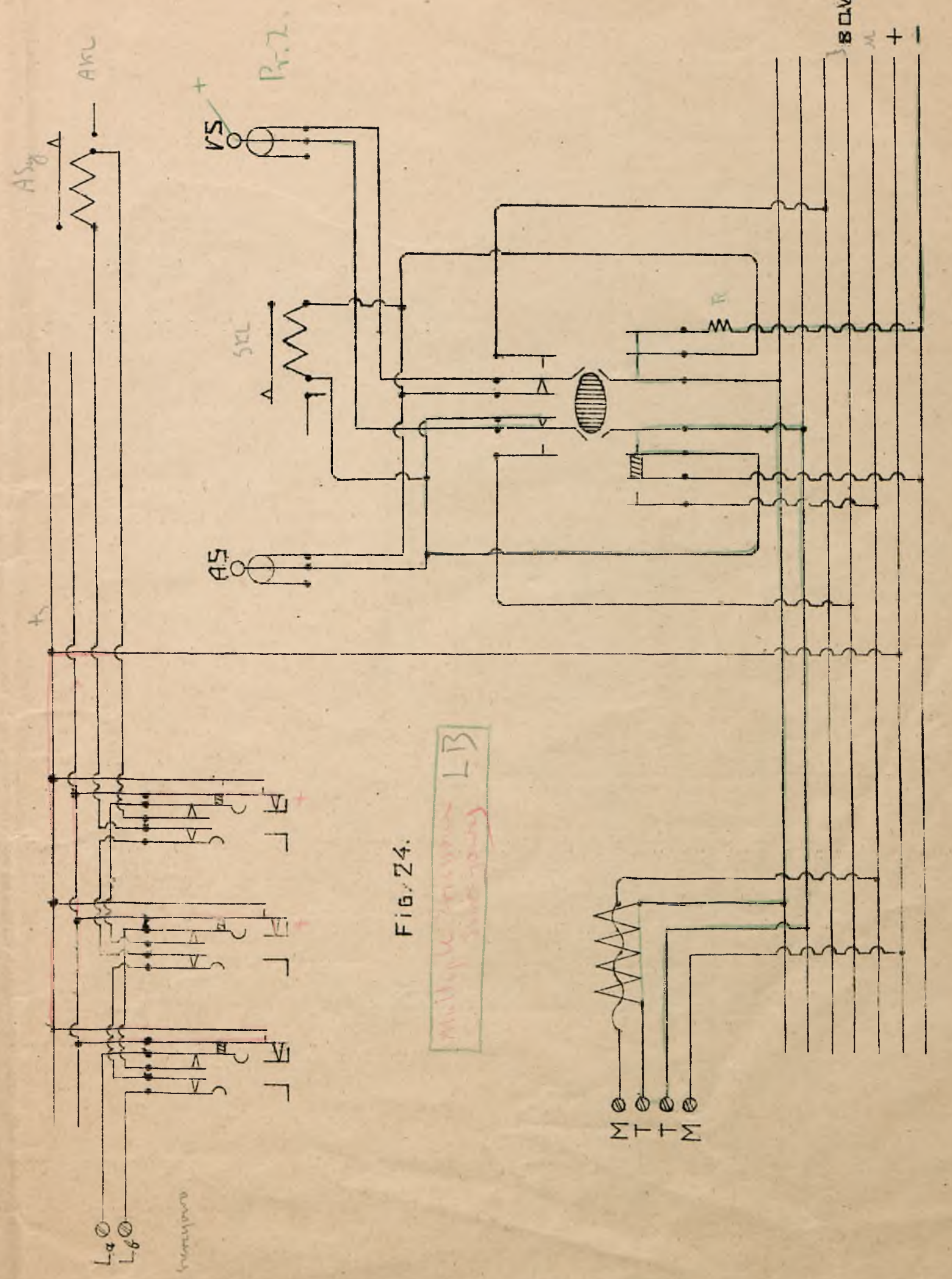
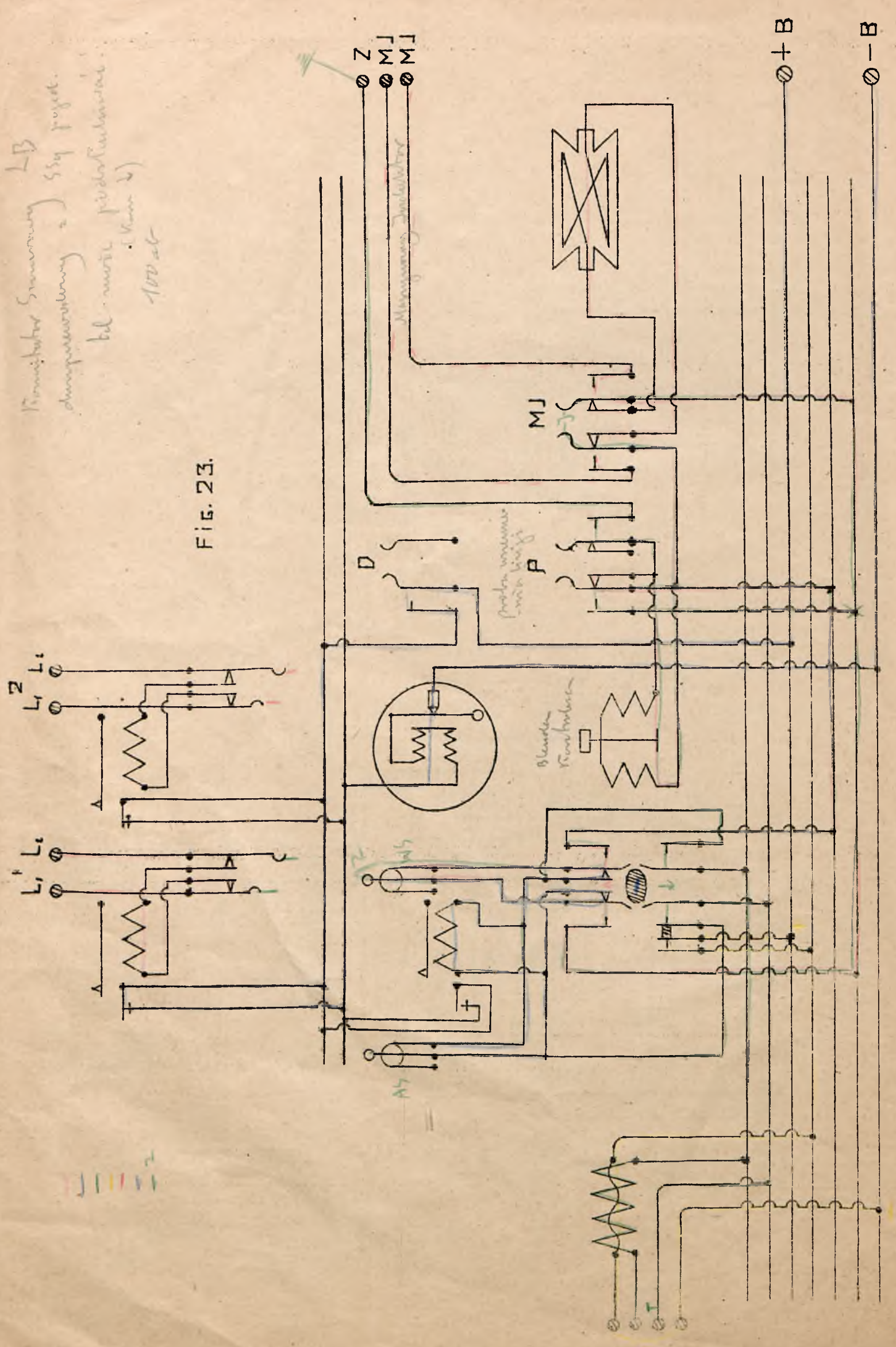
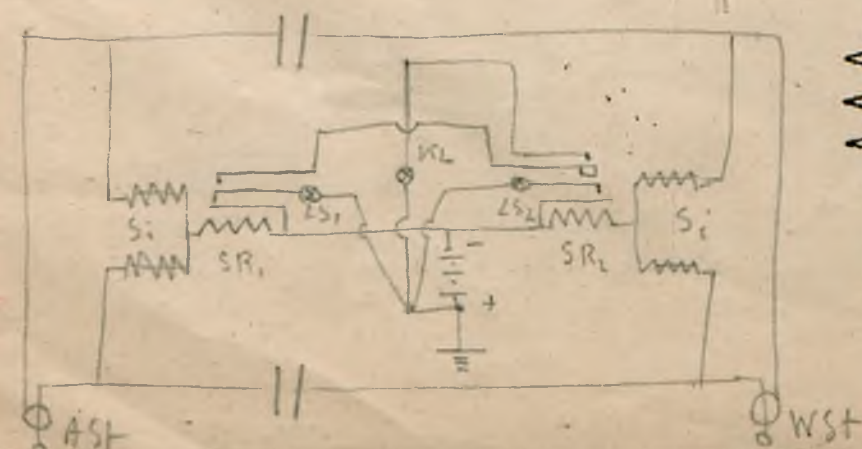


FIG. 24.

Multiple Transistor LB
 dysponowalność 55% projekt.

Sig. instrument.



ST. 2015 - L₁L₂ wzmocnienie

LB MULTIPLE ERIBITION SYSTEM (Rys. 16!)

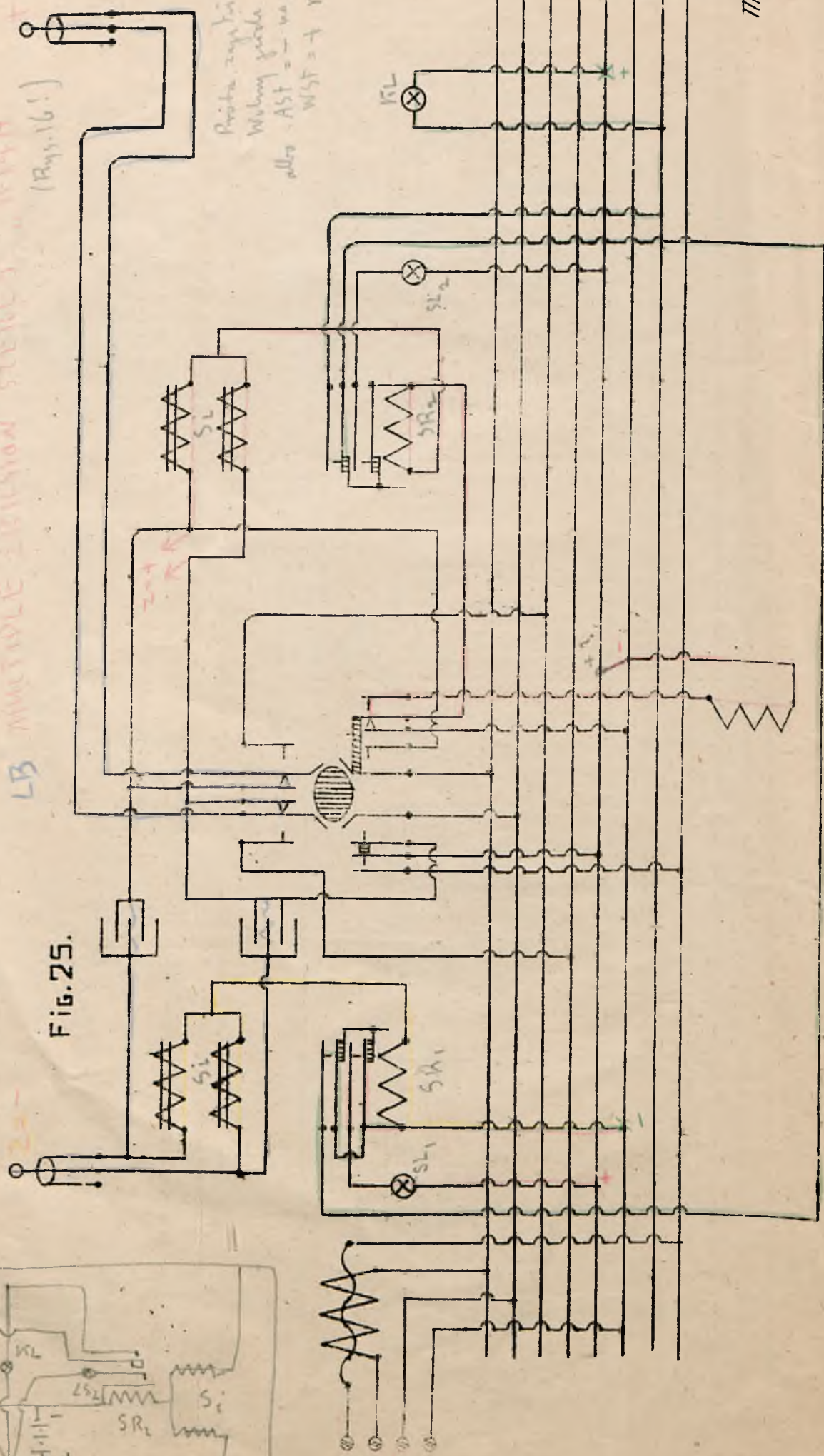
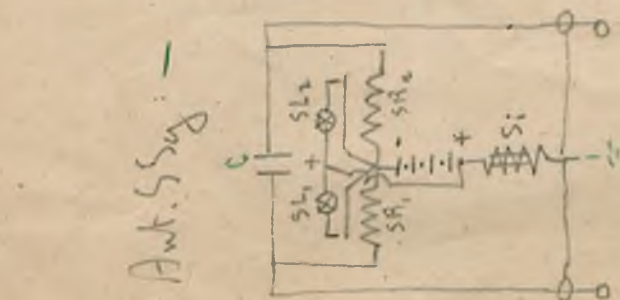


Fig. 25.

Przebieg sygnału
 Wskazywanie 5^{tych} pozycji
 alfab. WST = 4 poz. AM



Ant. 5. Syg.

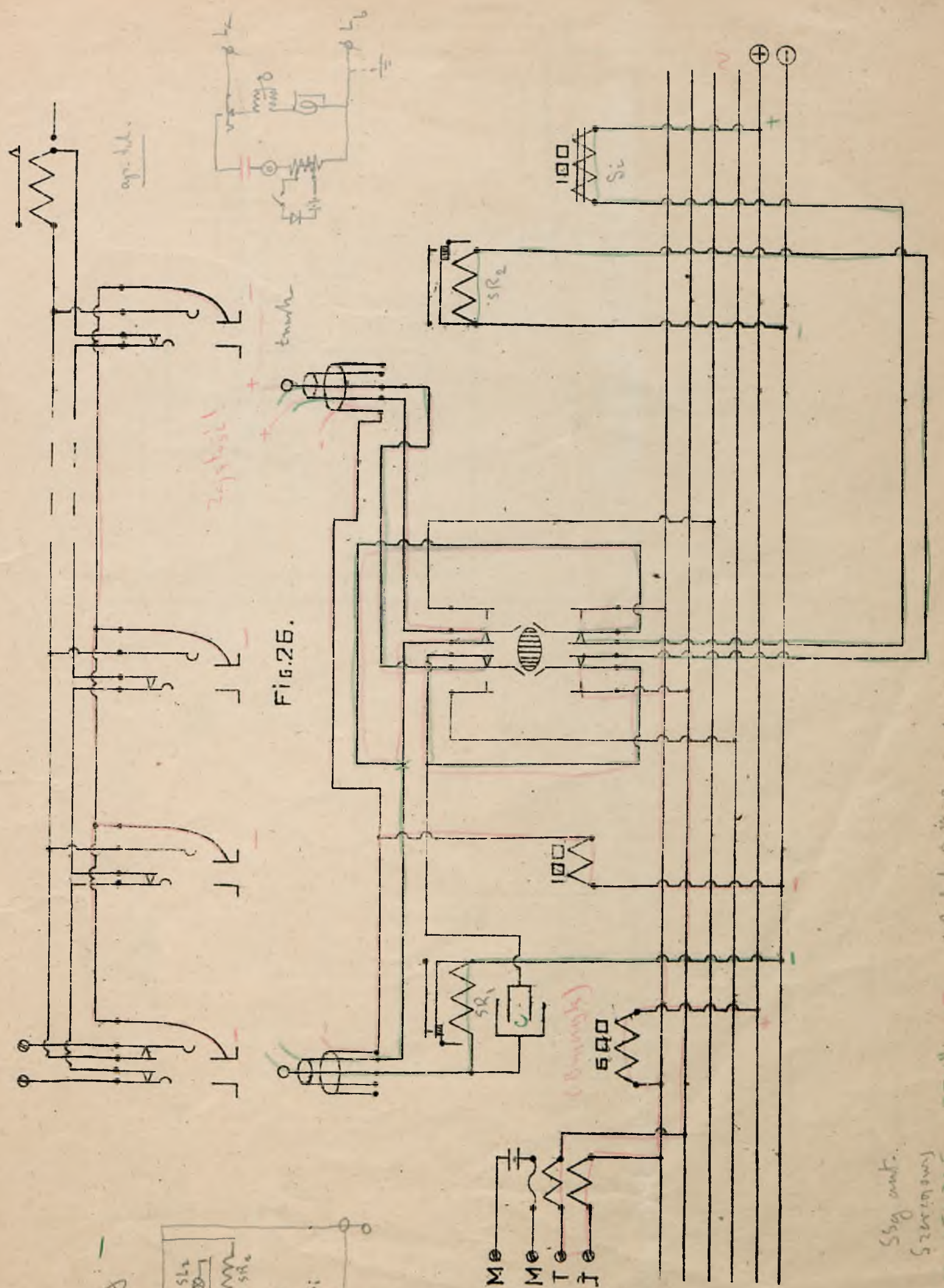
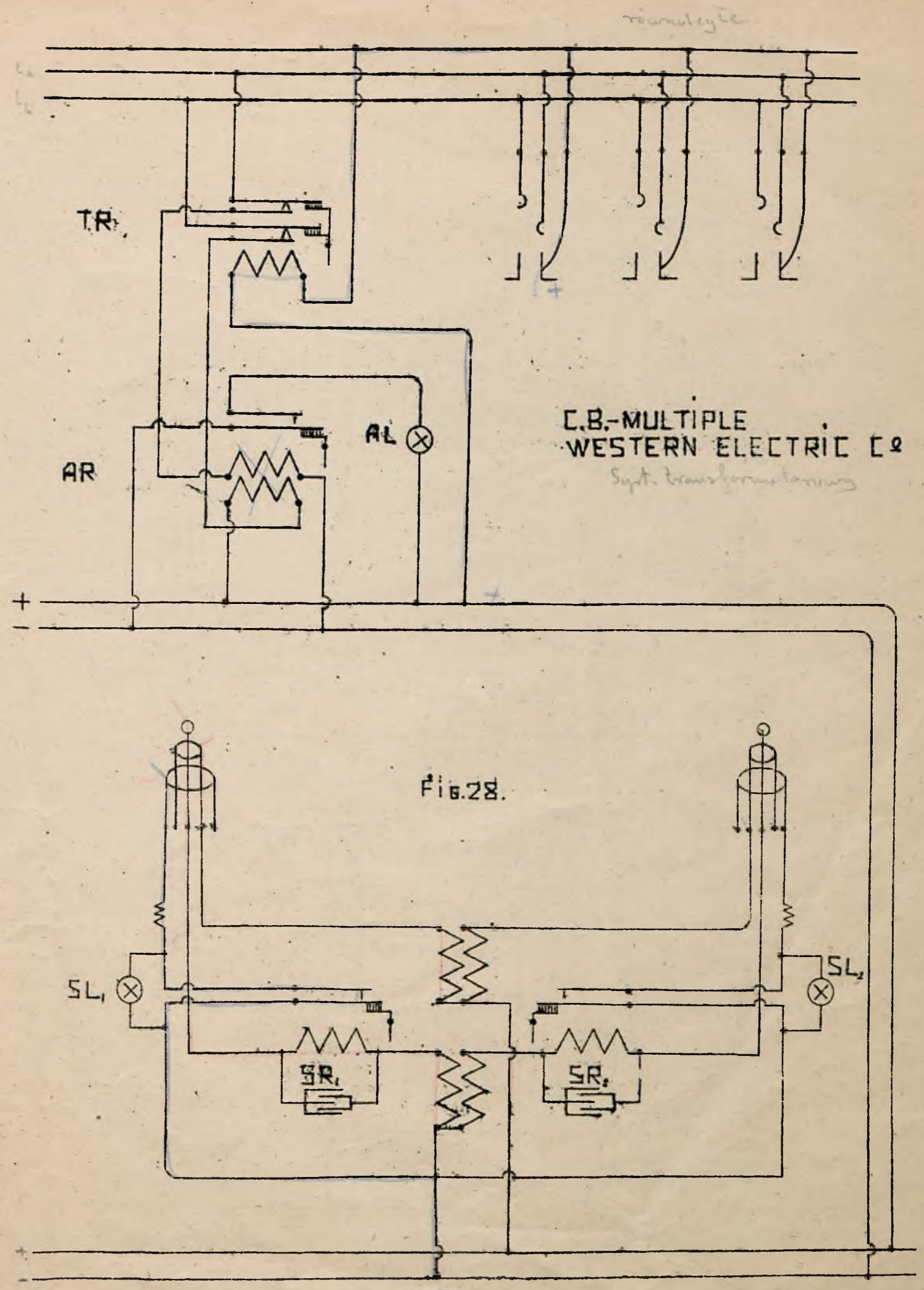
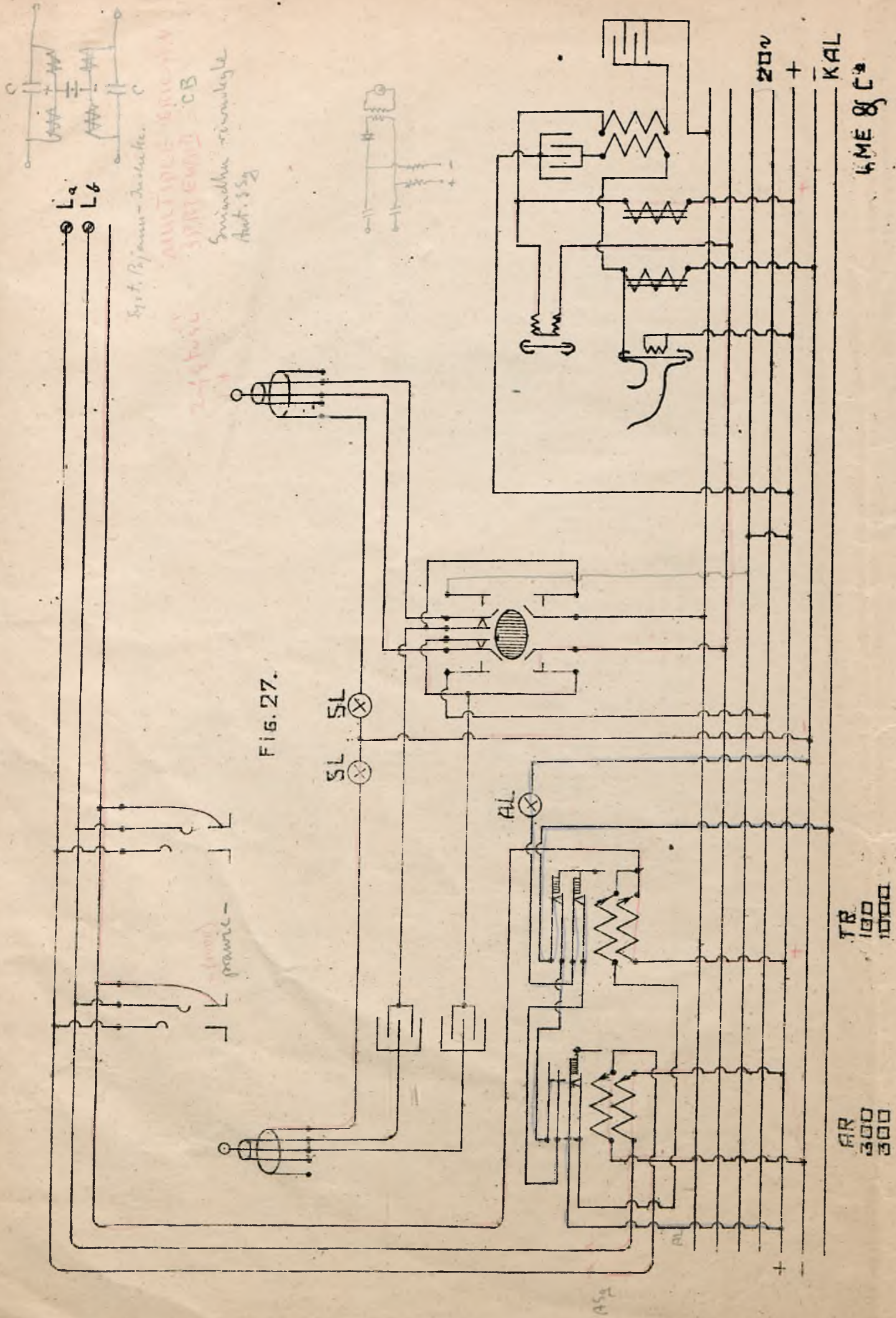


Fig. 26.

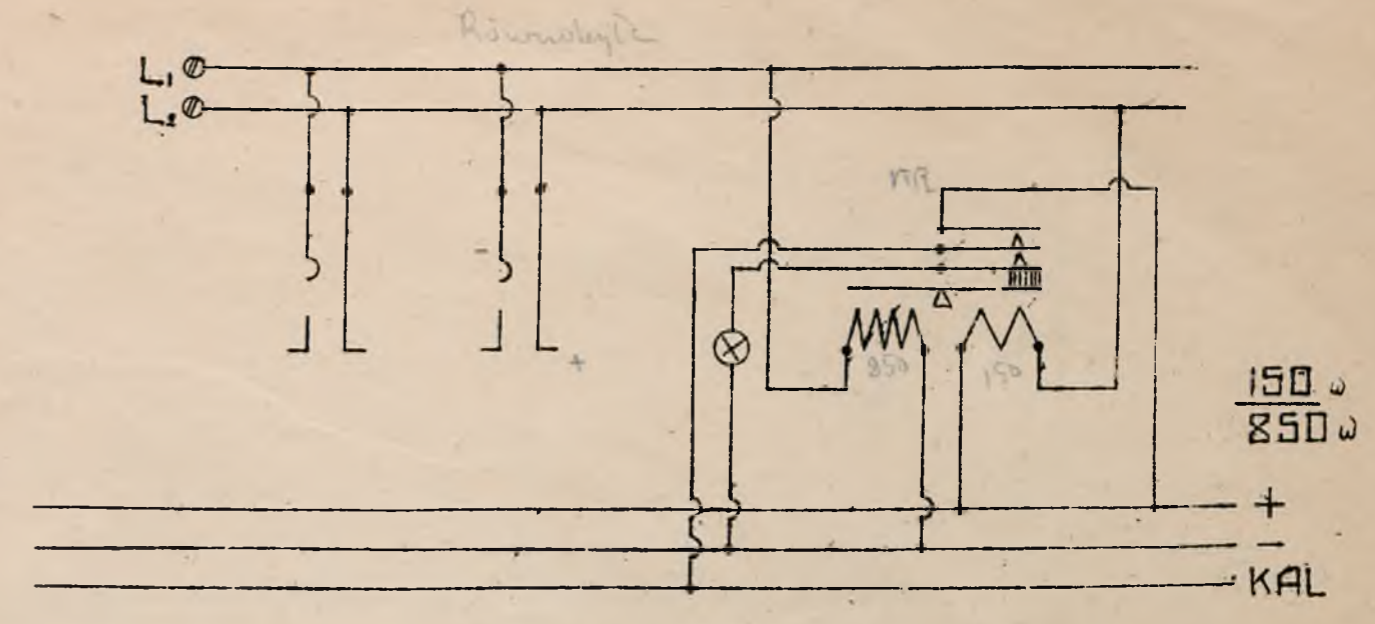
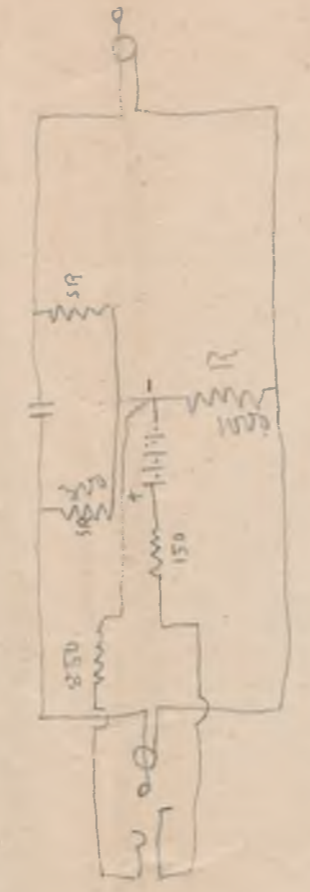
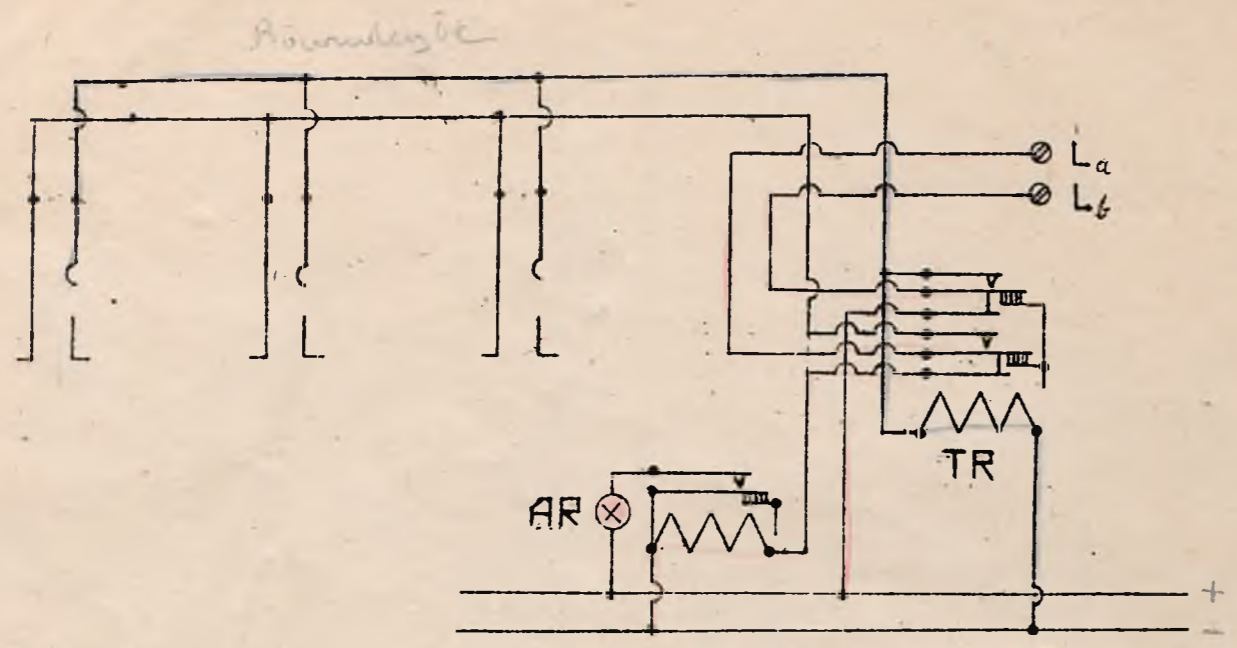
TELEFONJA
 inż. TRZCINIŃSKIEGO
 TABLICA II.

Sig. ant.
 Szeregowa
 MULTIPLE "RTV" 1-3 1-0 but 2^{tych} przewod.



Przejazd: 2-7
50-

TELEFONJA
inż. TRECHOŃSKIĘGO
TABLICA 12.



Zajstnie - SL nie pada cna
 Woimig - SL pada nie do podziwina

Fig. 29.

KELLOG
 MULTIPLE
 CB

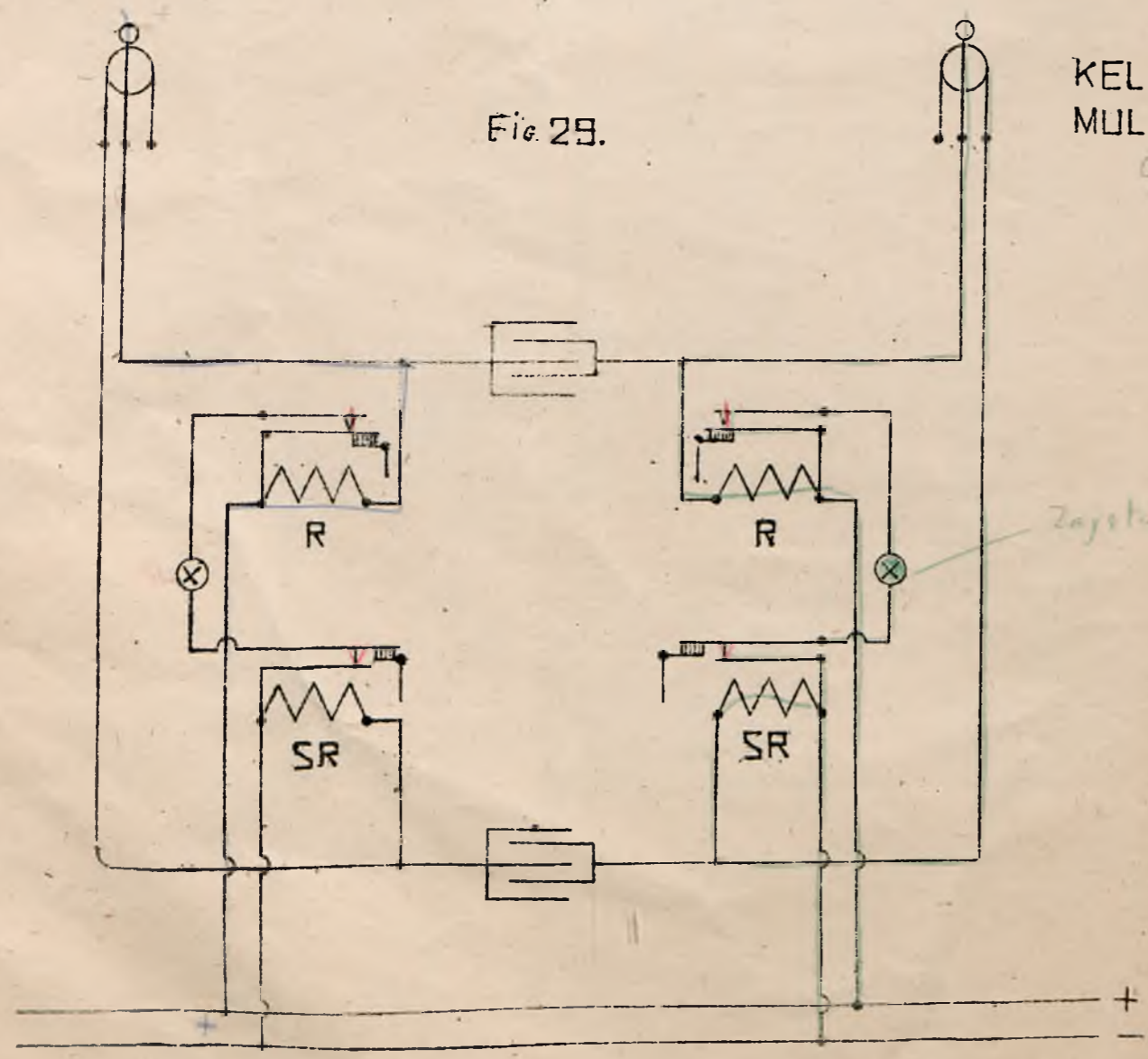
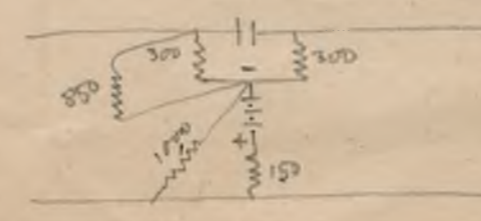
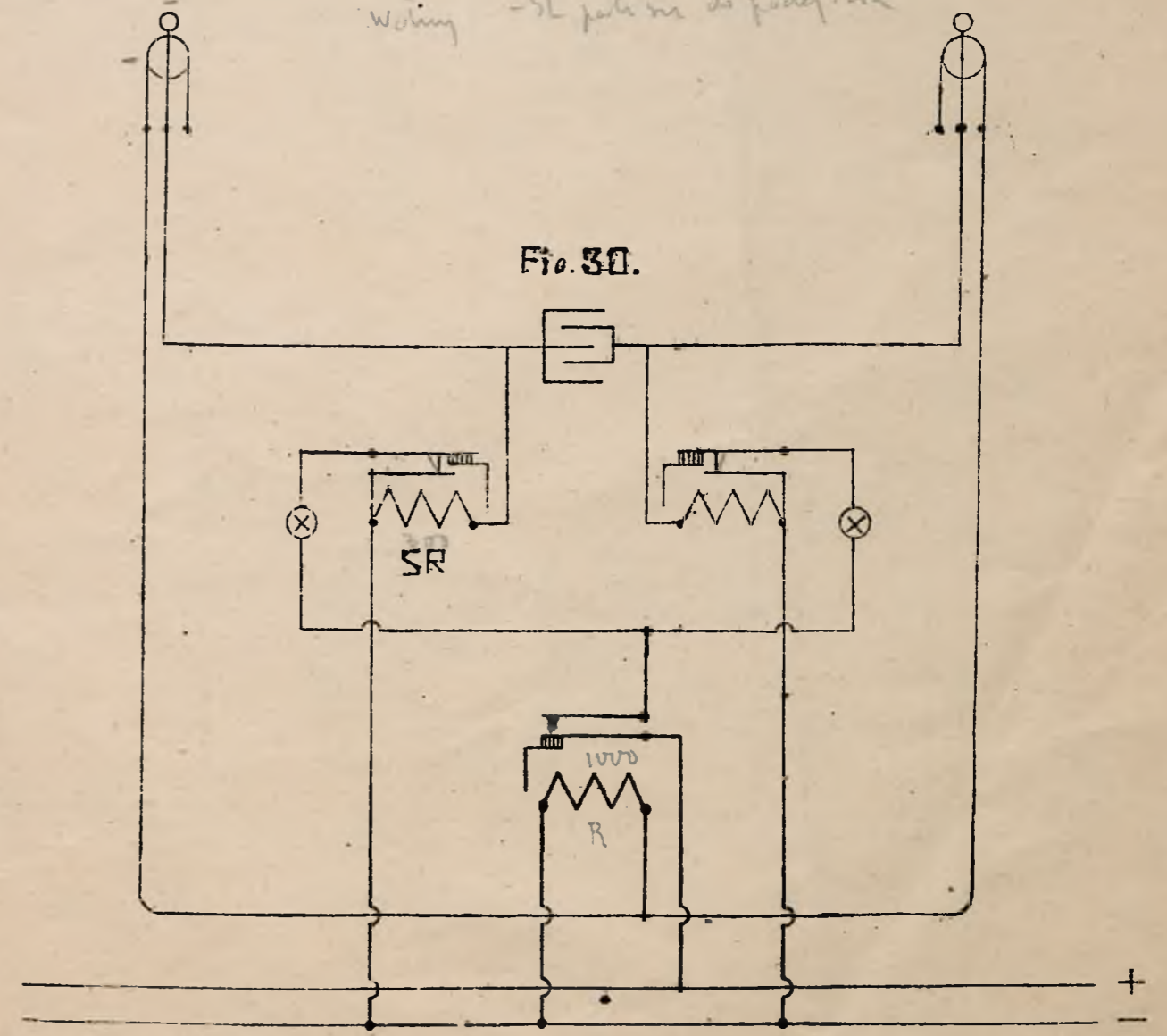


Fig. 30.

S & H MULTIPLE



DWUGRUPOWY MULTIPLE

Petersburg

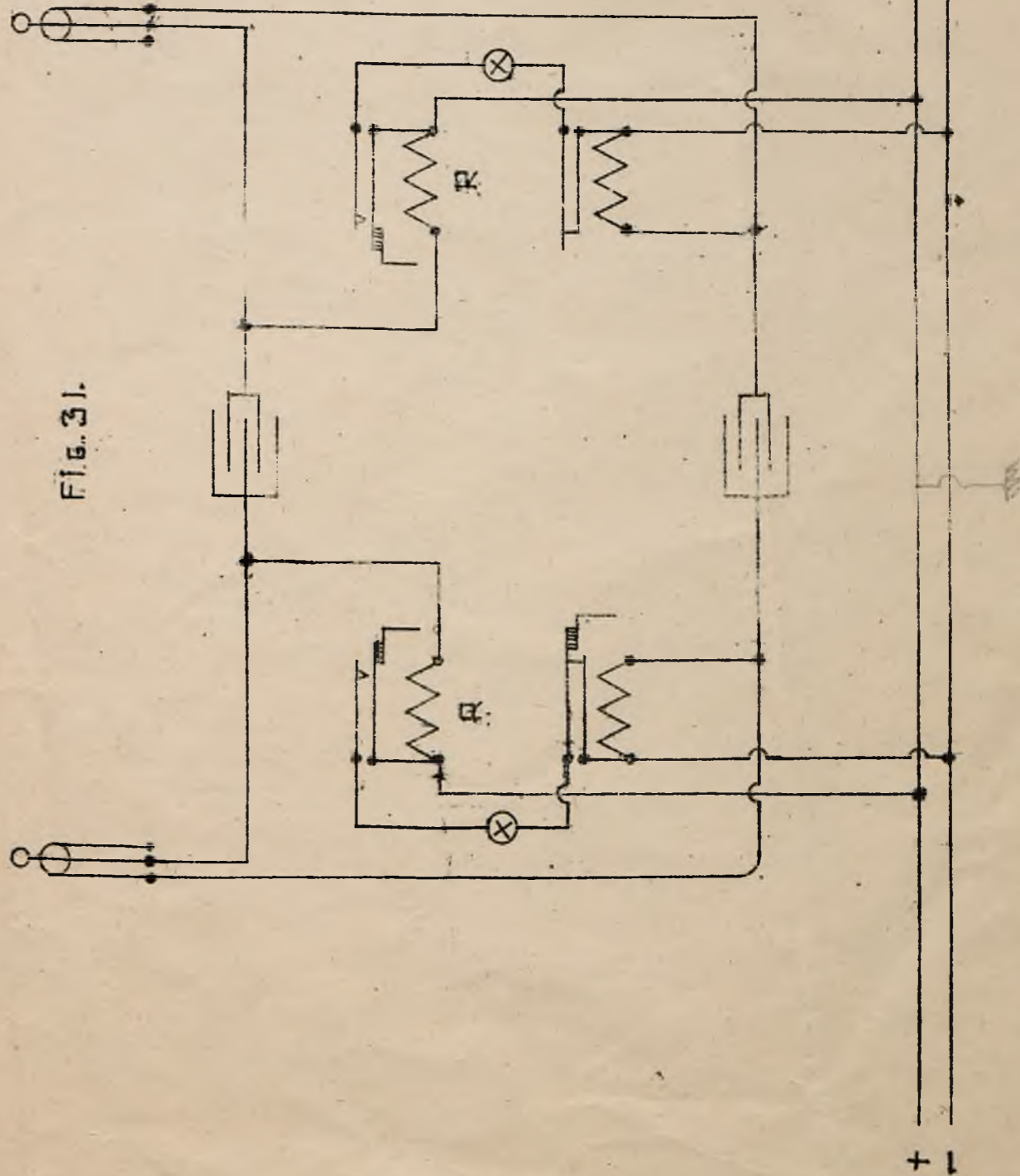
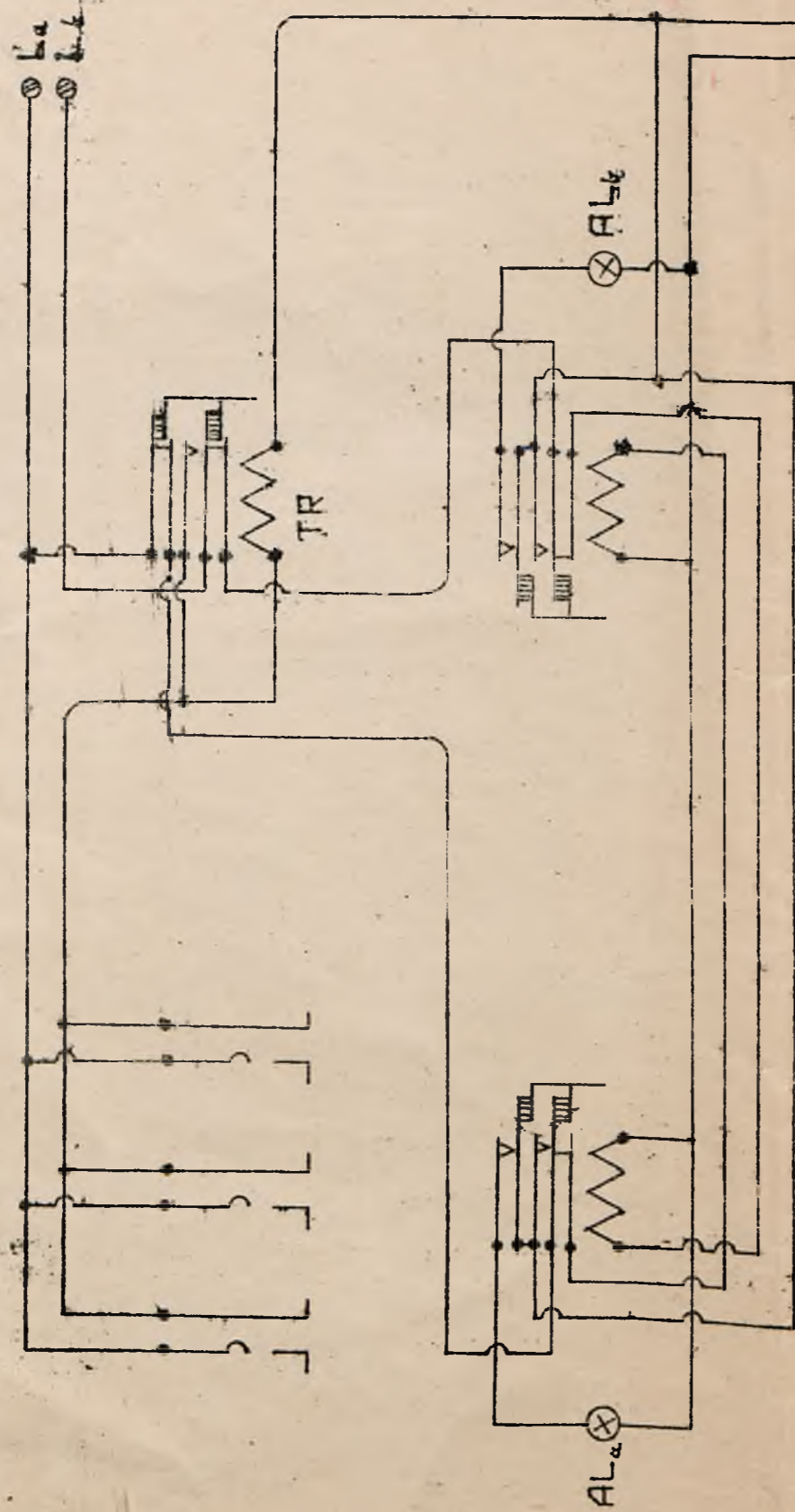


Fig. 31.