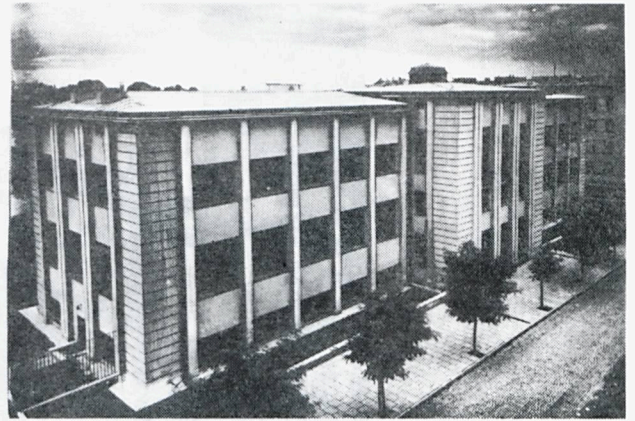




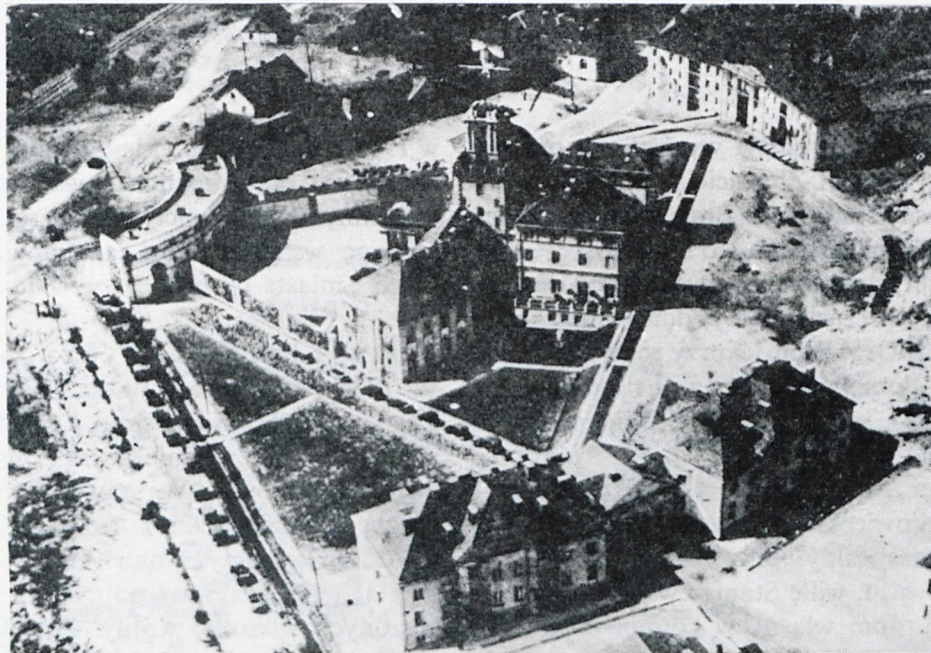
Ryc. 13. Warszawa. Dom własny Mariana Lalewicza przy ul. Górnośląskiej 41. Fot. Karol Guttmejer 1993

Fig. 13. Warsaw. House of Marian Lalewicz in 41 Górnośląska Street. Photo: Karol Guttmejer 1993



Ryc. 14. Lublin. Państwowy Bank Rolny, proj. M. Lalewicza. Fot. ze zb. Archiwum Dokumentacji Mechanicznej w Warszawie, sygn. I-G-6211

Fig. 14. Lublin. State Agricultural Bank, design by M. Lalewicz. Photograph from the collection of the Archive of Mechanical Documentation in Warsaw, I-G-6211



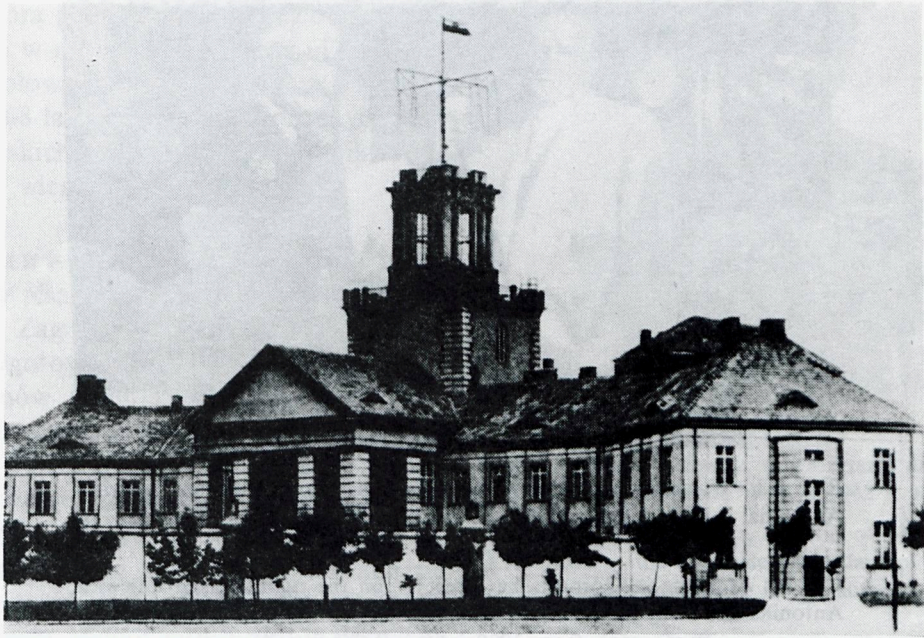
Ryc. 15. Gdynia — Oksywie. Gmachy Dowództwa Floty oraz koszary Marynarki Wojennej proj. Marian Lalewicz, 1924—1926. Widok z lotu ptaka. Fot. Archiwum Państwowe w Gdańsku, Eskpozytura w Gdyni sygn. 100/406

Fig. 15. Gdynia—Oksywie. Offices of the Navy Headquarters and Navy Barracks, design by Marian Lalewicz, 1924—1926. Bird's eye view. Photo: State Archive in Gdańsk, Gdynia branch, 100/406

zaraz po wojnie broszurach dotyczących Zamku Królewskiego, w późniejszych opracowaniach jest pomijane. Profesor Lorentz pisząc: „W pierwszych dniach listopada zwołał i s m y (podkr.aut.) zebranie kilkunastu historyków sztuki i architektury na Wydziale Architektury Poli-

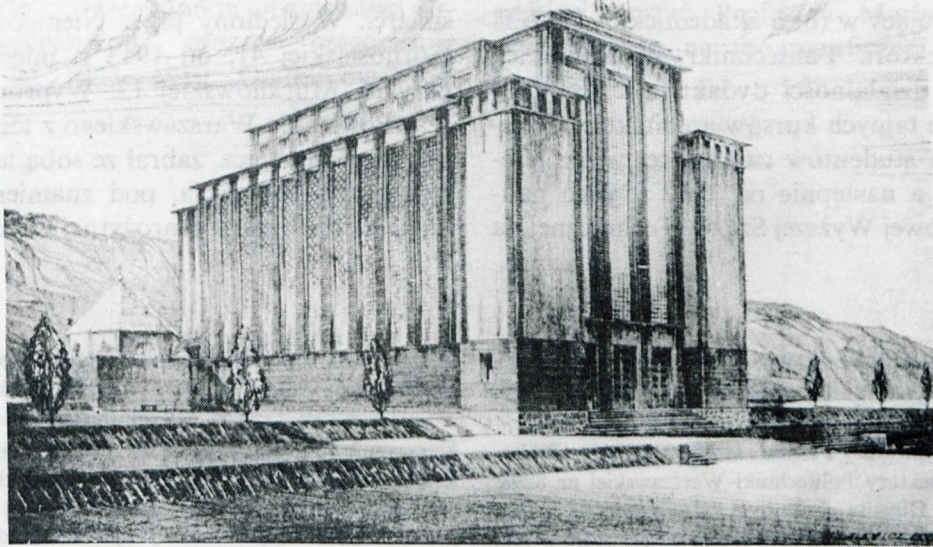
techniki Warszawskiej. Przewodniczył prof. Marian Lalewicz, prezes Towarzystwa Opieki nad Zabytkami Przeszłości... Postanowiono poczynić możliwe wszystkie wysiłki, by uratować co tylko można i uzyskać przynajmniej wycinki detali architektonicznych. Zlecenie wykonania uchwały





Ryc. 16. Gdynia — Oksywie. Główny gmach Dowództwa Floty. Proj. Marian Lalewicz, 1924—1926. Fot. Archiwum Państwowe w Gdańsku, Eskpozytura w Gdyni sygn. 100/232

Fig. 16. Gdynia—Oksywie. Main building of the Navy Headquarters. Design by Marian Lalewicz, 1924—1926. Photo: State Archive in Gdańsk, Gdynia branch, 100/232



Ryc. 17. Marian Lalewicz. Projekt konkursowy kościoła garnizonowego w Gdyni. Wg „Architektura i Budownictwo”. R. 1933, nr. 10—12, s. 327

Fig. 17. Marian Lalewicz. Competition plan for garrison church in Gdynia. According to „Architektura i Budownictwo” 1933, no 10—12, p. 327