



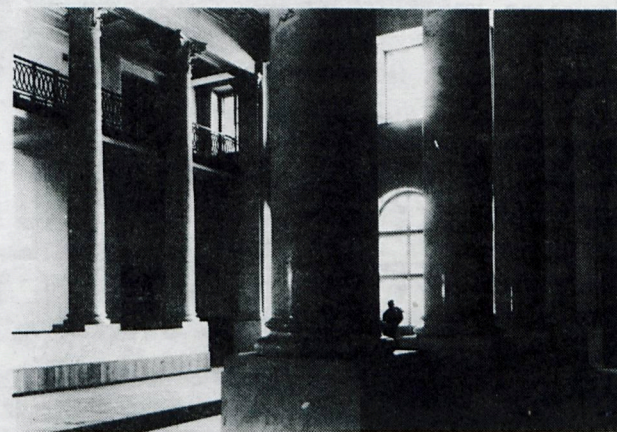
Ryc. 8. Warszawa. Gmach Towarzystwa Przyjaciół Nauk, Pałac Staszica. Fasada po częściowej rekonstrukcji Mariana Lalewicza w latach 1924–1926. Fot. H. Poddębski 1927 r., neg IS PAN, nr 2475

Fig. 8. Warsaw. Society of Friends of Science, the Staszic Palace. Facade following partial reconstruction by Marian Lalewicz in 1924–1926. Photo: H. Poddębski 1927. Negative: IS PAN no. 2475

skich przy ul. Długiej dla potrzeb Ministerstwa Sprawiedliwości, Pałacu Prymasowskiego przy Senatorskiej 13 dla Ministerstwa Rolnictwa i Reform Rolnych. Kształt zespołu Corazziańskich gmachów obecnego Ratusza zawdzięczamy także Profesorowi Lalewiczowi, który ich stylowej przebudowy dokonał w 1920 r. Również i tu dokumentacja konserwatorska nie istnieje, a same gmachy uległy zniszczeniu w czasie drugiej wojny, tak iż możemy jedynie przypuszczać, że Marian Lalewicz, podobnie jak we wszystkich swoich projektach, ingerował w szczegóły architektury wnętrz, nie poprzestając na stylowym opracowaniu fasad budowli.

Osobny rozdział stanowi jego działalność pedagogiczna. Od początku roku akademickiego 1920/1921 był profesorem zwyczajnym Wydziału Architektury Politechniki Warszawskiej, kierując Katedrą (następnie Zakładem) Architektury Starożytnej, prowadząc wykłady z historii architektury i sztuki starożytnej dla I roku, a także modelowania architektonicznego i rzeźbiarskiego dla studentów III i IV roku. Był też profesorem historii sztuki w Szkole Sztuk Pięknych im. Kierbedzia. Być może zachowały się skrypty, opracowane dla tych przedmiotów przez jego uczniów, wśród których znajdziemy przyszłych konserwatorów okresu odbudowy Stolicy.

Działalność architektoniczna w Polsce. Specjalnym zainteresowaniem Lalewicza pozostały gmachy monumentalne, nadające charakter miastu, dla którego je projektował. Z Warszawą prace swe wiązał od dawna.



Ryc. 9. Warszawa. Gmach Towarzystwa Przyjaciół Nauk, Pałac Staszica. Hall po przebudowie Mariana Lalewicza w latach 1924–1926. Foto H. Poddębski 1927 r., neg IS PAN, nr 24281

Fig. 9. Warsaw. Society of Friends of Science, the Staszic Palace. Hall after reconstruction by Marian Lalewicz in 1924–1926. Photo: H. Poddębski 1927. Negative: IS PAN no. 24281