



Wejście do budynku administracyjnego.

31. Arch. Marjan Lalewicz (Warszawa). Kompleks zabudowań koszarowych. R. 1924.

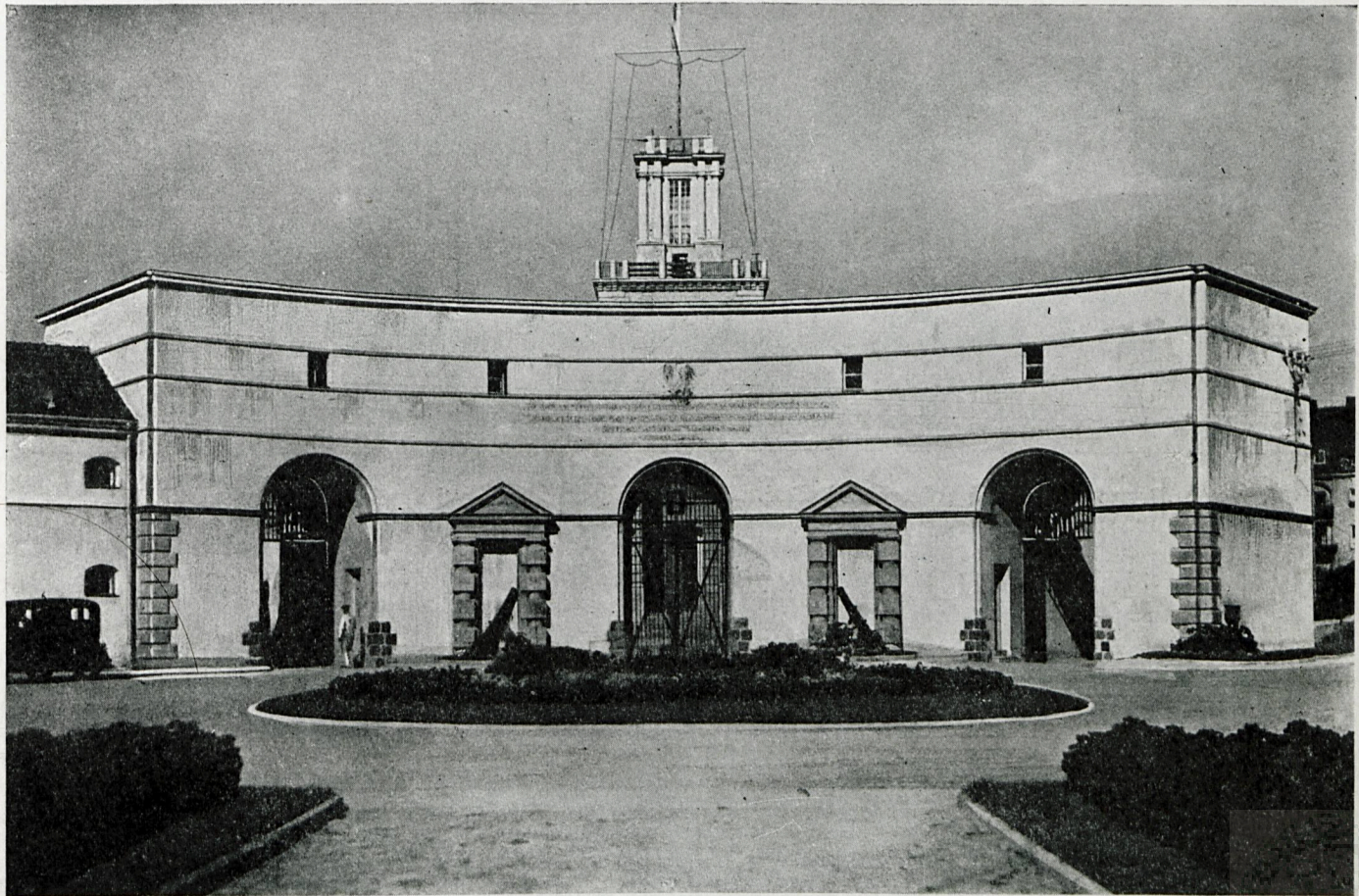


Fragment zabudowań.

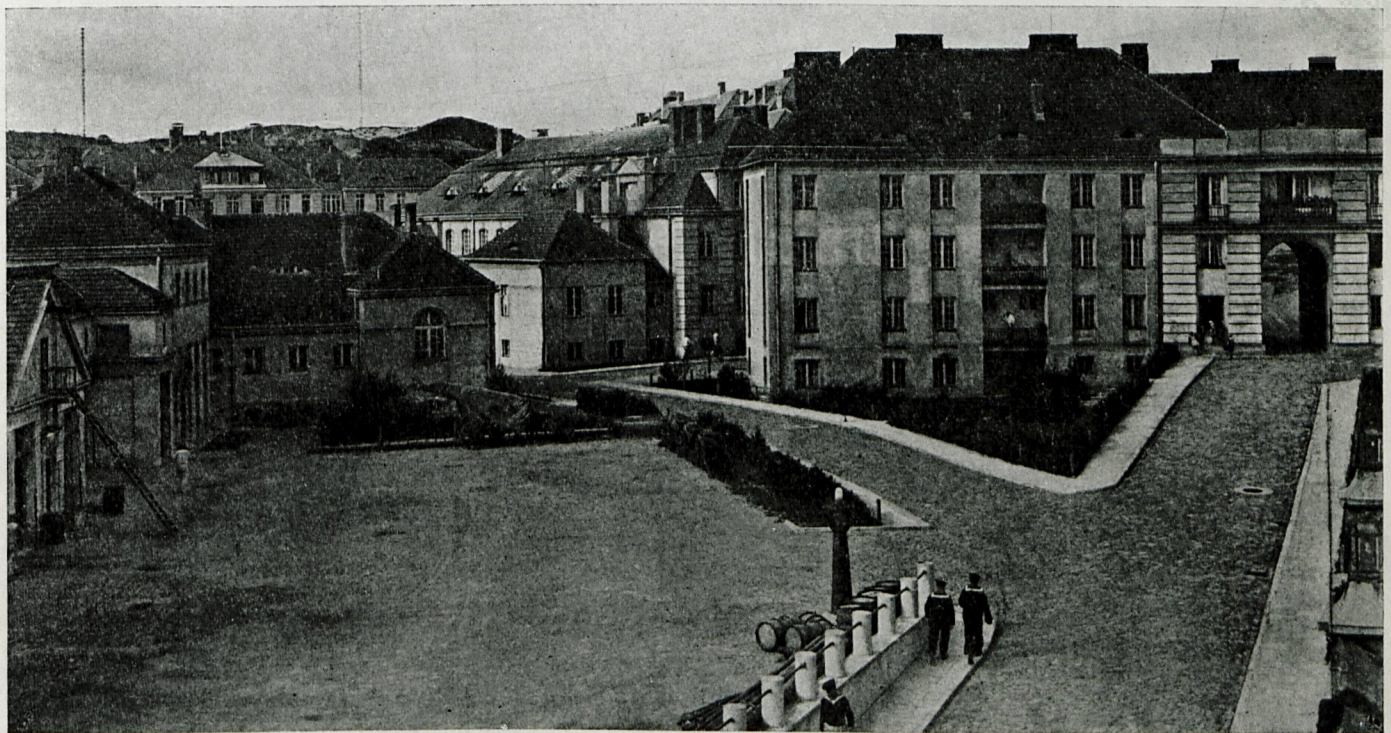


Fragment zabudowań.

32—33. Arch. Marjan Lalewicz (Warszawa). Kompleks zabudowań koszarowych R. 1924—1925.



Wejście do kompleksu zabudowań.



Fragment zabudowań.

54—55. Arch. Marjan Lalewicz (Warszawa). Kompleks zabudowań koszarowych. R. 1926.