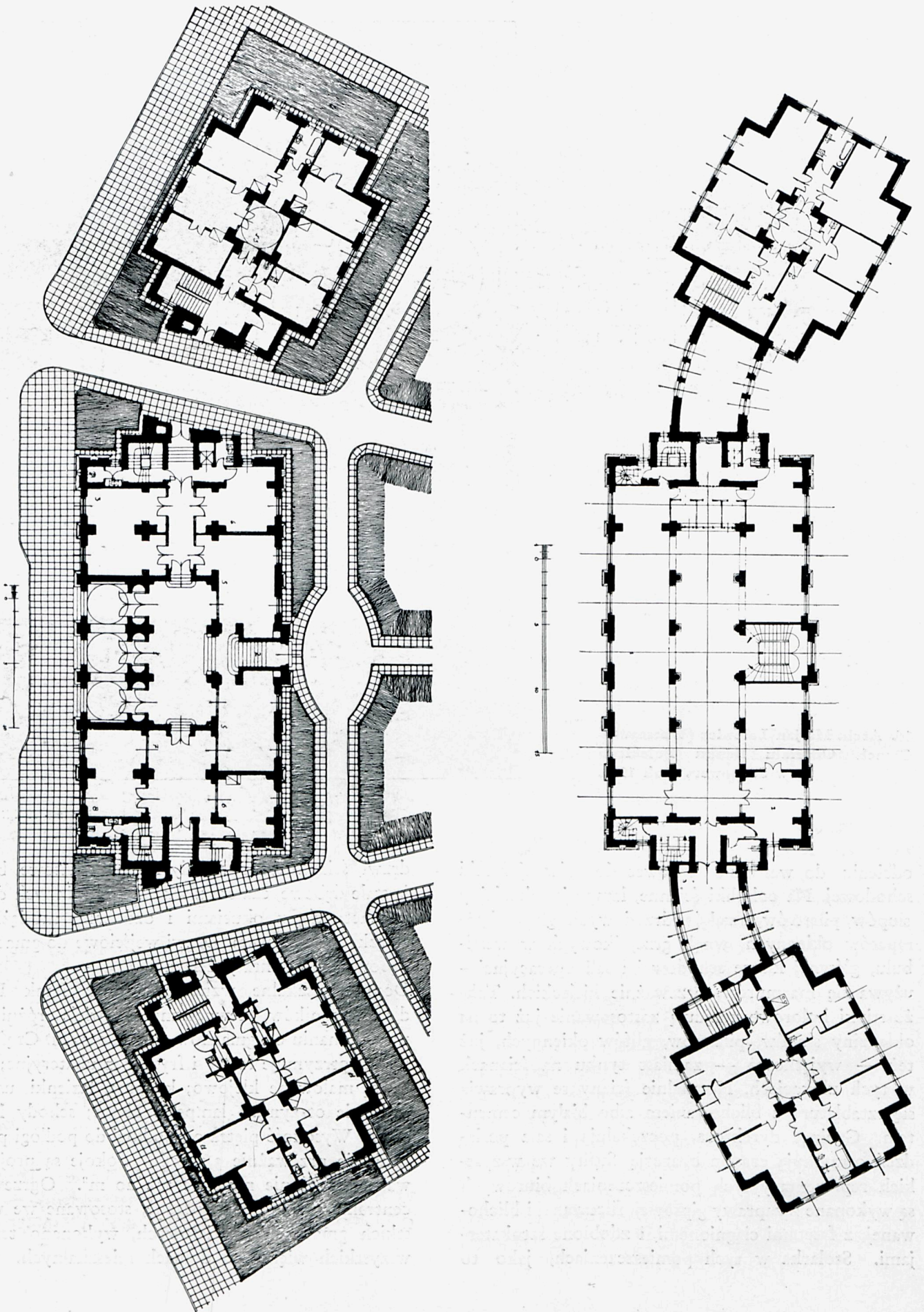
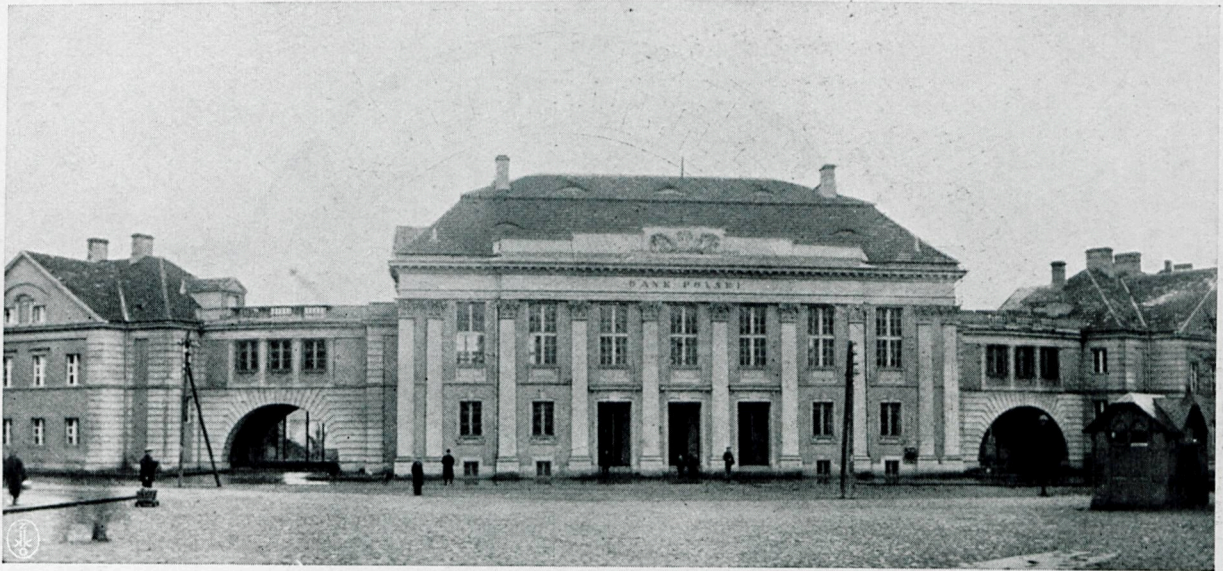


17 — 18. Arch. Marian Lalewicz (Warszawa). Gmach Oddziału Banku Polskiego w Kaliszu. Rok 1924.

Rzut y parteru i I piętra, 1:400.

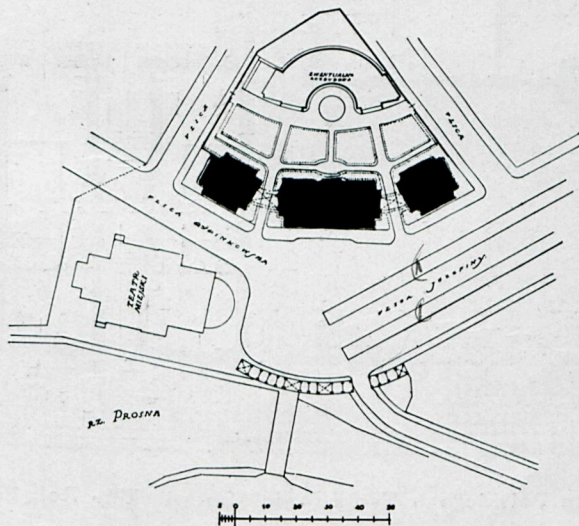




Parter (rys. 17): 1 — westibul, 2 — schody do sali operacyjnej, 3 — archiwum, 4 — skład druków, 5 — lokal biurowy, 6 — portjer, 7 — szatnia urzędników, 8 — pokój śniadań, 9 i 12 — mieszkanie woźnego, 10 — mieszkanie stróża, 11 — pokoje gościnne, mieszkanie 3 P + K.

I piętro (rys. 18): 1 — sala operacyjna, 2 — gabinet dyrektora, 3 — sala posiedzeń, 4 — skarbiec, 5 — mieszkanie vice-dyrektora, 6 — mieszkanie dyrektora.

Budowę gmachu wyk. f. „S. Pronaszko R. Sobieszek“ (Warszawa). Wyprawa TERRAZYT zakł. przem. „TERRAZYT“ (W-wa). Ogrzewanie wodne wyk. f. „Drzewiecki i Jeziorański“, skarbiec — f. G. Gottschalk (W-wa).



Sytuacja
1 : 2500.



19 — 21. Architekt Marjan Lalewicz (Warszawa). Gmach Oddziału Banku Polskiego w Kaliszu. Rok 1924.