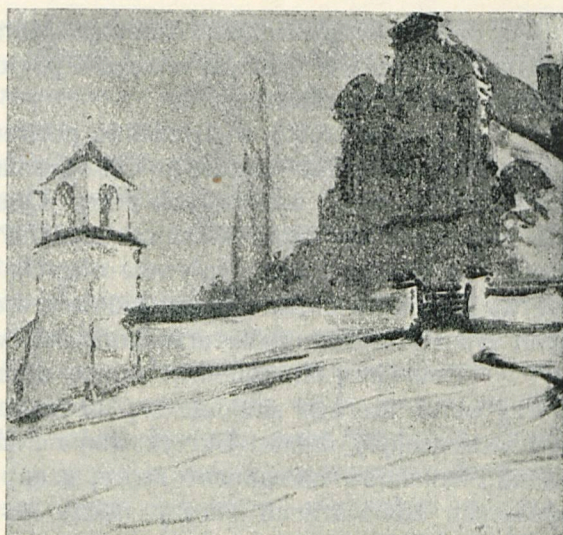




S. NOAKOWSKI.



Szkice architektoniczne.

## Stanisław Noakowski

Należę do wyznawców potężnej sztuki Stanisława Noakowskiego.

Ktoś zdziwi się może, że ośmielam się stosować słowo: „potęga” do małych, niepozornych, jednobarwnych przeważnie, kartonów.

Według mego mniemania, siła bezpośredniości i odczucia, olbrzymia skala możliwości, przedziwna intuicja i wiedza, nieporównana swada techniczna i cały szereg innych najcenniejszych wartości artystycznych, przepelniających każdy niemal jego szkic, pozwalają na użycie przymiotnika, zamykającego w sobie pojęcia mocy i skupienia.

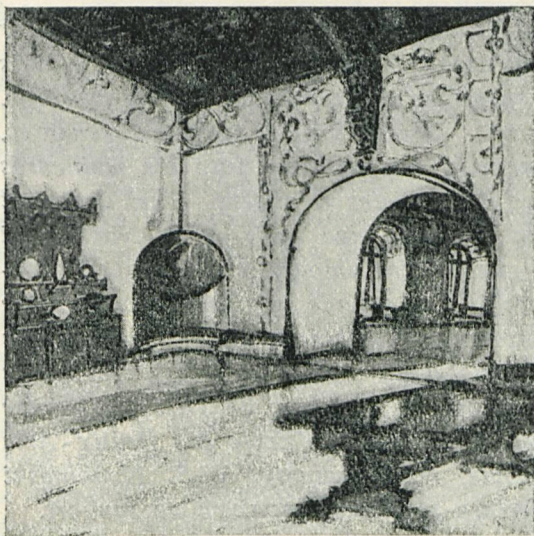
Jak każdy wyznawca pragnąłbym zaagitować na moją wiarę jaknajwiększą ilość bliźnich.

Dlatego, wszystkim dla których słowo: Sztuka nie jest pustym dźwiękiem, radziłbym wniknąć głębiej w prace Noakowskiego, mimo których zbyt często przechodzi się z chłodnym uznaniem.

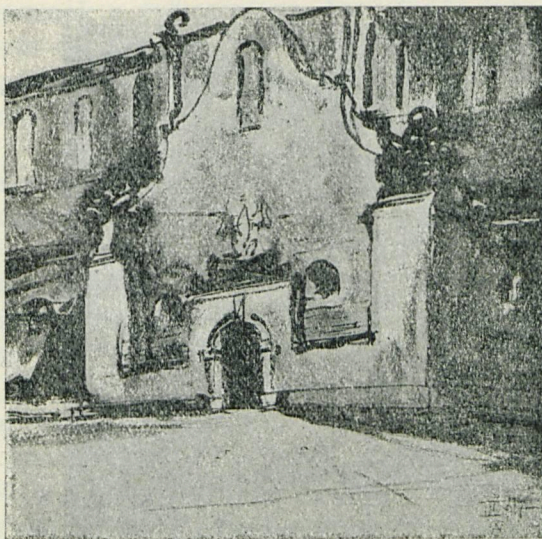
Szkice jego nie obawiają się porównania ze szkicami najdzielniejszych mistrzów wszelkich epok; wysyłane przez rząd w celach propagandowych poza granice kraju, zwycięzko wychodzą z wszelkich porównań.

Dziwnym artystą jest Noakowski. Architekci twierdzą, że jest malarzem; malarze utrzymują, że jest architektem. Niema co do tego porozumienia. Noakowski, jak Twardowski, wisi w przestworzu. Według mego mniemania, jest on urodzonym malarzem, do szaleństwa zakochanym w architekturze.

Zwykle mało kto zdaje sobie sprawę z fenomenalnej intuicji i malarskiego „czucia” Noakowskiego. Bo, gdy któremu z malarzy udaje się z pewną swobodą techniczną odtwarzać rzeczy istniejące w naturze, gdy przytem udaje mu się impresję posunąć daleko i zaaranżować kompozycję tak, aby wyszła poza banalność, podziwiamy go.



S. NOAKOWSKI.



Szkice architektoniczne.

A szkice Noakowskiego wszystkim tym warunkom odpowiadają, jakkolwiek powstają z wyobraźni bez pomocy natury. Na tem polega różnica pomiędzy twórcą Noakowskim, a odtwórcami motywów architektonicznych. Tematem szkiców Noakowskiego jest zawsze architektura wszelkich epok ubiegłych. Jakże po malarsku jest ona opowiadana.

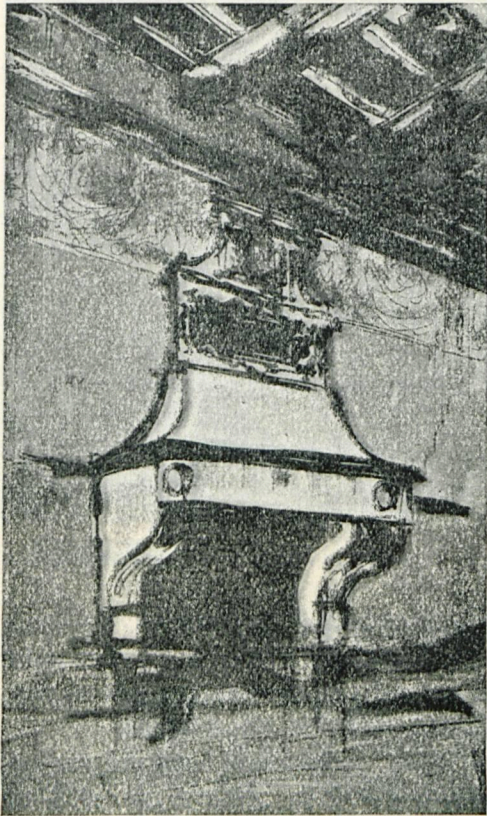
Niezmiernie interesujące swoje odczyty i wykłady Noakowski ilustruje często, rysując kredą na tablicy z nieporównaną maestrią i subtelnością. Nigdy nie mogłem oprzeć się uczuciu wielkiej przykrości, patrząc, jak pod naciskiem mokrej gąbki, nikną przepyszne rysunki pełne werwy i charakteru. W szkicach i rysunkach na tablicy, umie wyrazić wszelkie nastroje. Nastroje wnętrza przede wszystkim. Wnętrza surowe, radosne, melancholijne, ponure, wesołe, smutne, pompatyczne, ubogie, bogate, ozdobne, proste i t. d. — ze wszystkimi właściwościami epok w proporcjach, ozdobach i meblach.

Nie zapomnę nigdy jednego odczytu Noakowskiego. Komunikował słuchaczom swoje wrażenia z podróży po Grecji. Rysował na tablicy stosunek wielkości wzgórz greckich do budowli na nich rozmieszczonych. Omawiał i rysował świątynie greckie. W sposobie ujęcia przedmiotu, uderzyła mnie wtedy jakaś bezdena miłość, czułość ogromna, liryzm i poezja. Pojąłem wtedy, że sztuka Noakowskiego rodzi się z głębokiego umiłowania, ze źródła, z którego rodzi się każda wielka sztuka.

Gdy patrzę na niektóre szkice Noakowskiego, ogarnia mnie entuzjazm. Jakże rzadko spotykam ludzi, którzy entuzjazm ten dzielą.

W wieku, w którym żyjemy, jest rzeczą niemodną, źle widzianą i śmieszną wyrażanie uczuć mocnych, dodatnich, w stosunku do ludzi, którzy jeszcze żyją. Mimo to pozwolę sobie na ten nietakt, aby złożyć Stanisławowi Noakowskiemu, artyście i człowiekowi, w hołdzie słów tych parę, podyktowanych przez uczucie czci i podziwu.

TADEUSZ PRUSZKOWSKI.



S. NOAKOWSKI.

Szkic.

*RÉSUMÉ. Stanislas Noakowski, auteur de projets architectoniques, est un des plus grands talents parmi les artistes polonais contemporains. Ses cartons, quoique tous de petites dimensions, soutiennent la comparaison avec les meilleures esquisses des artistes étrangers. C'est vraiment un talent original que celui de S. Noakowski qui est „un peintre amoureux à la folie de l'architecture”. Une grande intuition, accompagnée d'une prodigieuse technique et d'un merveilleux toucher artistique — voici les traits principaux de son talent. — L'auteur de l'article, peintre distingué, professeur à l'Ecole des Beaux-Arts de Varsovie, rend hommage à S. Noakowski et se déclare partisan convaincu de son art.*

*Ce sont surtout les esquisses d'architecture polonaises, lesquelles, quoique fruit de l'imagination de l'artiste, donnent pour ainsi dire la synthèse des styles architecturaux polonais, qui valurent à S. Noakowski un succès retentissant. Le public étranger a eu l'occasion d'apprécier leur valeur à l'Exposition de l'Art Polonais à Paris en 1921 (Société Nationale des Beaux-Arts) et à l'exposition spéciale de Noakowski en hiver 1921 à la Royal Academy de Londres.*



## Zbiory Gołuchowskie

### II

#### APARTAMENTY PIERWSZEGO PIĘTRA

Na pierwszym piętrze zamku gołuchowskiego znajduje się szereg sal, przyozdobionych wspaniałymi sprzętami.

Z klatki schodowej, po prawej ręce, przez niewielki przejściowy pokój ze złocistym stropem i obiciem z prasowanej skóry kordubańskiej, o metalicznych zielonawych blaskach, w którym widać batalistyczne obrazy Estébana Marcha (1590—1660), ucznia Velasqueza, i gdzie mieści się kominek z piaskowca niemieckiego pochodzenia, z początku XVII wieku, dostajemy się do pokoiku w sześciokątnej baszcie. Zdobí go bogaty strop intarsjowany z XVII wieku, nabyty w Elblągu, do którego dorobiono na miejscu drzwi i lamperję. W tej