

10 734

# PRZEGLĄD TECHNICZNY



1875  
1935

JAN MUCHARSKI

ZESZYT 60<sup>CI</sup> LECIA

STARACHOWICE



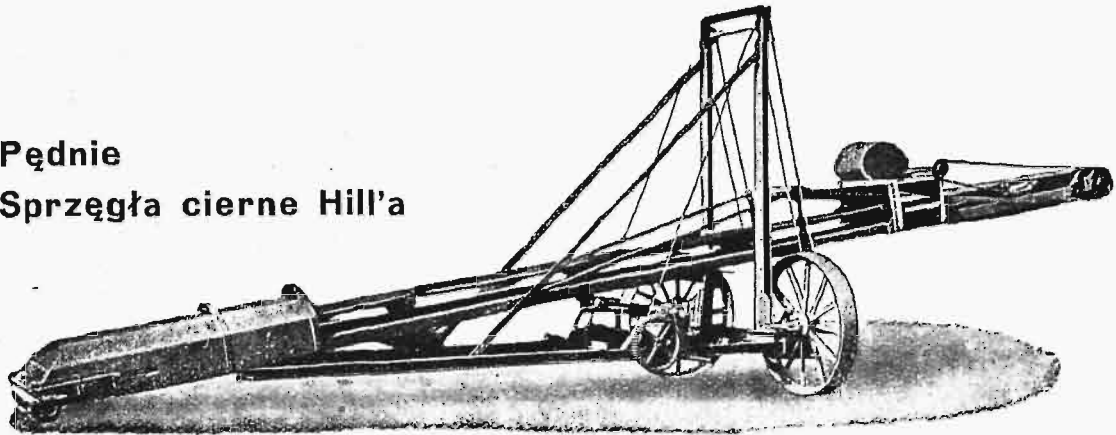
RECK

KOTŁY DO OGRZEWANIA CENTRALNEGO



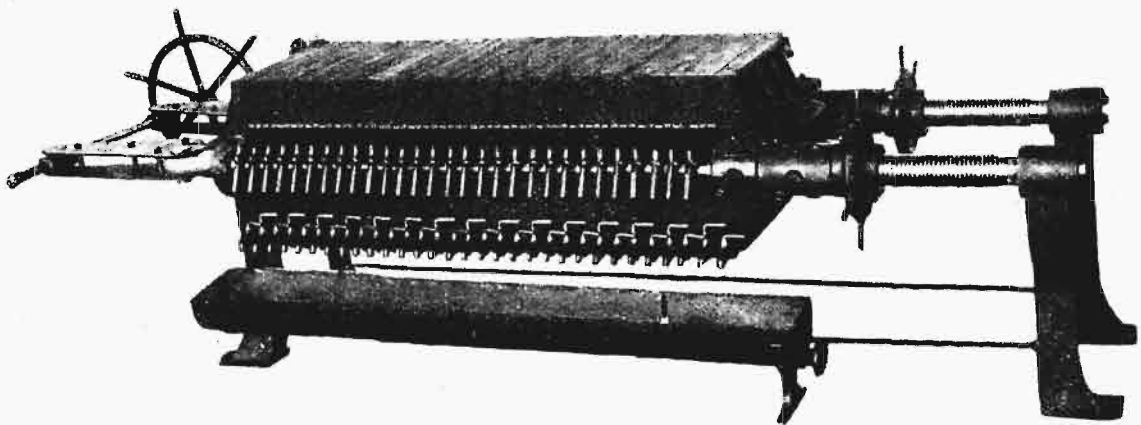
**Wytwórnia Pędni, Maszyn i Odlewnia Żeliwa**  
**KRAWCZYK i SKA**  
**W ZAWIERCIU**

Pędnie  
 Sprzęgła cierne Hill'a



Transporter przewoźny.

Urządzenia do masowego przenoszenia materiałów  
 Okna żelazne  
 Odlewy żeliwne  
 Łamacze do węgla „Samson” patentu inż. St. Piotrkowskiego



Prasa filtracyjna dla przemysłu chemicznego.

**PRZEDSTAWICIELSTWA:**  
**w Warszawie, Sosnowcu, Poznaniu, Bydgoszczy, Krakowie i Lwowie.**

TOWARZYSTWO GÓRNICZO-PRZEMYSŁOWE

# „SATURN”

SPÓŁKA AKCYJNA

Adres Zarządu: CZELADŹ, poczta Sosnowiec

## Towarzystwo posiada:

1. Trzy kopalnie węgla kamiennego, a mianowicie: „SATURN”, JOWISZ” i „MARS”. Produkcja węgla w r. 1929 1.500 000 tonn. Roczny eksport węgla 300.000 - 520.000 t.
2. Fabrykę Portland-Cementu. Produkcja cementu 200.000 t. Produkuje cement wysokowartościowy o wytrzymałości przekraczającej o 100 proc. normy obowiązujące.
3. Tereny leśne 6.000 ha oraz trzy tartaki. Eksportuje drzewo tarte miękkie i bukowe.

259

# TOWARZYSTWO KOPALŃ I ZAKŁADÓW HUTNICZYCH SOSNOWIECKICH

SPÓŁKA AKCYJNA

Dostawca węgla dla Polskich Kolei Państwowych i Ministerstwa Spraw Wojskowych, na eksport - do Austrii, Węgier, Czechosłowacji, Francji, Włoch, Hiszpanji, Szwecji, Finlandji, Danji, Norwegji, Belgji, Holandji, krajów półwyspu Bałkańskiego i t. d.

WĘGIEL DLA PRZEMYSŁU. WĘGIEL NA OPAŁ DOMOWY.  
WĘGIEL DO OPAŁANIA STATKÓW PAROWYCH.

Kopalnie Węgla w Zagłębiu Dąbrowskiem

## MIŁOWICE - MODRZEJÓW - NIWKA

Zarząd i Biuro Sprzedaży w Sosnowcu. Telefon Nr. 8

258

# J. J O H N

## Ł Ó D Ź

W ODDZIELE  
P Ę D N I

W Y K O N Y W A:

PRZEKŁADNIE ZĘBATE W SKRZYNIACH OLIWNYCH

MOTOREDUKTORY | do wbudowania w płaszcz silnika  
| z wbudowanym w nie silnikiem

PĘDNIE, SPRZĘGŁA SPRĘŻYSTE, NAPRĘŻACZE

W ODDZIELE  
OBRABIAREK

TOKARKI SZYBKOTNĄCE o wzniesieniu kłów 150, 200, 230 i 300 mm. dla napędu elektrycznego oraz z pędni  
WIERTARKI SŁUPOWE o największej średnicy wiercenia 32 i 40 mm.

W ODDZIELE  
WYGŁADZIAREK

WYGŁADZIARKI dla przemysłu włókienniczego i papierniczego, walce do nich, nabite papierem, bawełną lub jutą  
WALCE ŻELIWNE utwardzone oraz stalowe  
OBŁOŻENIE starych armatur nowym papierem, bawełną lub jutą

W ODDZIELE  
W A L C Ó W

WALCE MŁYŃSKIE w stanie półgotowym i gotowym wraz z rowkowaniem

KOŁA ZĘBATE specjalne do walców z zębami prostymi i skośnymi

ŁOŻYSKA i kompletne przystawki napędowe do ELEWATORÓW

WSZELKIE ODLEWY, KOTŁY I MISY Z ŻELIWA ŁUGO-KWASO I OGNIODPORNEGO

BIURA WŁASNE: WARSZAWA, POZNAŃ, KRAKÓW, LWÓW, KATOWICE, GDAŃSK

# H. CEGIELSKI SP. AKC.

Adr. telegr. „HACEGIELSKI”.

POZNAŃ

Telefon Nr. 70-56.

PRODUKUJE W SWOICH ZAKŁADACH:

**Parowozy** do pociągów kurjerskich, osobowych i towarowych.

**Wagony osobowe**, restauracyjne, sypialne, pocztowe w nowoczesnym całostalowym wykonaniu.

**Wagony towarowe** węglarki, platformy, chłodnie, cysterny do transportu kwasów i gazów,

**Kotły parowe** do największych wymiarów, najwyższych używanych ciśnień, przegrzewu pary, do opału węglem, pyłem węglowym, lub gazami. Kotły parowe opromieniowane „Lopulco”.

**Ekonomizery** pat. „Stierle” i ogrzewacze powietrza. Ruszty mechaniczne przystosowane do palenia miazem węglowym.

**Lokomobile parowe** przewoźne i stacyjne dla celów rolniczych i przemysłowych do 350 KM.

**Zbiorniki do gazów** o zamknięciu wodnym i suchym (Pat. Klönne). Zbiorniki do płynów.

**Wieże antenowe i radjonadawcze.**

**Urządzenia transportowe**, suwnice, podnośniki i przenośniki stałe i przewoźne, urządzenia do masowego transportu.

**Aparatura dla Przemysłu Chemicznego**, specjalnie przemysłu związków azotowych, suchej destylacji i ekstrakcji drzewa i węgla, prochni, gazowni. Wyłączna licencja firmy „Barbet” Paryż, obejmująca destylację i rektyfikację alkoholu, benzolu, ropy ziemnej itp.

**Kompletne instalacje dla cukrowni**, rafinerji cukru, gorzelnii rektyfikacji i syropiarni.

**Nowoczesne piece wapienne.**

**Suszarnie** bębnowe do wytlóków na gazy kamiennowe.

**Urządzenia sanitarne** (sterylizatory, komory dezynfekcyjne i t. p.)

**Urządzenia chłodnicze.**

**Odlewy stalowe, żeliwne brązowe.**

**Narzędzia do obróbki metali i metalowe.**

**Specjalne precyzyjne wyroby mechaniczne.**

262

## „ROBUR”

ZWIĄZEK KOPALŃ GÓRNOŚLĄSKICH  
Katowice, ul. Powstańców 49

Telefon - Katowice: numery zbiorowe: 32911 i 32921  
Adres telegraficzny: „ROBUR” - Katowice

dostarcza:

**pierwszorzędnego węgla kamiennego**

z kopalń: GOTTHARD, PAWEŁ, LITANDRA, WAWEL-WOLFGANG, EMINENCJA, POKÓJ, ŚLĄSK, NIEMCY, DONNERS-MARCK, JANKOWICE, EMMA, ANNA, ROEMER, CHARLOTTE, HILLEBRAND i WIREK.

**pierwszorzędnego koksu**

z koksowni: EMMA, WOLFGANG, POKÓJ i ORZEGÓW.

**pierwszorzędnych brykietów**

z brykietowni: EMMA i ROEMER.

Własne urządzenie portowe w Gdyni pod firmą:

„POLSKAROB” Polsko Skandynawskie Towarzystwo Transportowe, S. A. w Gdyni

Zastępstwa w kraju:

„SILEMIN”, Sp. z ogr. odp., Warszawa, ul. Mazowiecka 2

„SILESIA”, Tow. z ogr. por., Poznań, ul. Gwarna 8

„SCHLAAK i DĄBROWSKI”, Tow. z ogr. por., Bydgoszcz, ul. Bernardyńska 4

POLSKIE TOWARZYSTWO HANDLOWE, S. A., Kraków, ul. Sławkowska 3

„KONSORCJUM”, Sp. z ogr. odp., Łódź, ul. Przejazd 62

POMORSKA SPÓŁKA WĘGLOWA z ogr. odp., Gdynia, ul. 10 Lutego 21

248

# Katowicka S. A. dla Górnictwa i Hutnictwa i Górnośląskie Zjednoczone Huty Królewska i Laura

Sp. Akc. Górnico-Hutnicza

połączone

## „WSPÓLNOTA INTERESÓW”

z siedzibą

w Katowicach, ulica Kościuszki 30

obejmują:

### 7 KOPALŃ WĘGLA:

MYSŁOWICE, FERDYNAND, DĘBIŃSKO, RICHTER, HUTA LAURA,  
FLORENTYNA, HRABINA LAURA

### 5 HUT ŻELAZA:

BATORY, FALWA, KRÓLEWSKA, LAURA, SILESIA

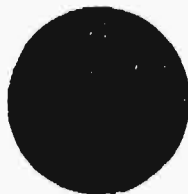
### ZAKŁADY PRZETWÓRCZE:

H. ZGODA, H. HUBERTUS, WYTWÓRNIĘ WAGONÓW I KONSTRUKCJI MOSTOWYCH

i zatrudniają obecnie ok. 24.000 robotników i 2.000 urzędników.

Zdolność wytwórcza roczna hut wynosi 625.000 ton wyrobów walcowanych. Przeliczając tę cyfrę na okrągłe żelazo sztabowe o  $\varnothing$  25 mm, otrzymamy pręt długości 162.000 km, jaki huty „Wspólnoty Interesów” mogłyby wyprodukować w ciągu jednego roku. Pręt tej długości starczyłby do 4-krotnego owinięcia kuli ziemskiej przy równiku.

Zdolność wytwórcza kopalń „Wspólnoty Interesów” wynosi rocznie  $7\frac{1}{2}$  milj. ton węgla, które, załadowane na pociągi, napełniłyby 10.000 pociągów towarowych. Zestawione razem pociągi, mieszczące całkowitą roczną zdolność wydobywczą kopalń „Wspólnoty Interesów”, pokryłyby linię kolejową z Paryża do Archangielska (4.173 kilometrów).



### „WSPÓLNOTA INTERESÓW”

zaopatruje rynek polski oraz szereg rynków zagranicznych i zamorskich w węgiel, żelazo i stal pod wszelkimi postaciami.

Centrala oraz przedstawiciele „Wspólnoty Interesów” udzielają bezpłatnych fachowych informacji i porad.

**Poważny wzrost zbytu w r. 1934**  
wykazuje

253

# czysta blacha cynkowa

Jest to oczywisty dowód jej niepospolitych zalet technicznych i gospodarczych.

Stosujcie czystą blachę cynkową do:

krycia dachów, ozdoby wnętrz, fasad i wystaw sklepowych, do wyrobu reklam, lodowni, wanieli, trumien, wieńców, naczyń, guzików, oraz do celów graficznych.

ZAPYTANIA  
OFERTY  
BEZPŁATNIE

**„BLACHA  
CYNKOWA”**

BIURO SPRZEDAŻY POLSKICH  
WALCOWNI CYNKU, Sp. z o. p.  
KATOWICE, ULICA MARJACKA 11

## MODRZEJÓW-HANTKE

**ZJEDNOCZONE ZAKŁADY  
GÓRNICZO-HUTNICZE  
SPÓŁKA-AKCYJNA**

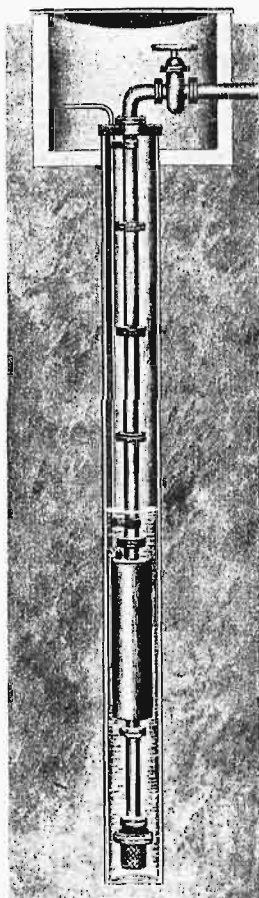
HUTY: MIŁOWICE, KATARZYNA, STASZIC  
CZĘSTOCHOWA, BLACHOWNIA.  
FABRYKI: ŚWIATOWIT I WARSZAWSKA.  
KOPALNIE RUDY ŻELAZNEJ.

254

**P O L E C A J A :**  
STAL, SZYNY, AKCESORJA,  
DRUTY CIĄGNIONE, ŁOPATY,  
BUKSY, SIEKIERY, OSKARDY,  
MŁOTKI, WIADRA, WIDŁY.

**BIURO SPRZEDAŻY: SOSNOWIEC - HUTA MIŁOWICE**





# POMPY

**PODWODNE  
GŁĘBINOWE**

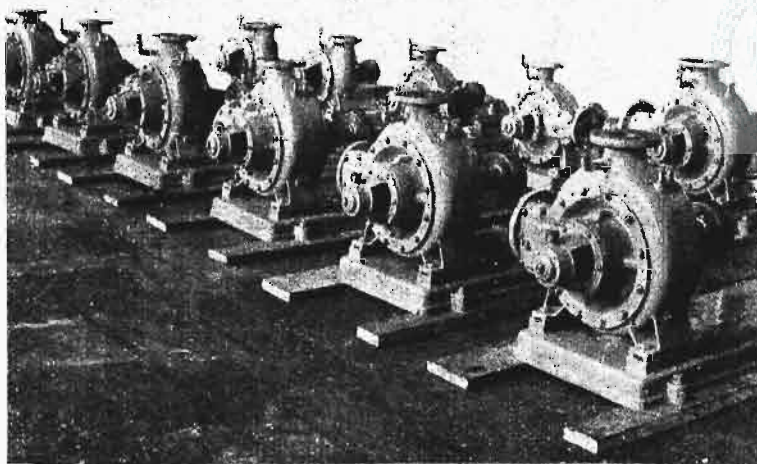
**DLA KAŻDEJ WYDAJNOŚCI**

**WYKONALIŚMY POMPY PODWODNE Z SILNIKAMI 110 KM.**

**OSTATNI WYRAZ TECHNIKI**

**CAŁKOWICIE WYKONANE  
Z MATERJAŁÓW KRAJOWYCH**

**POMPY  
ODŚRODKOWE  
TURBINOWE**



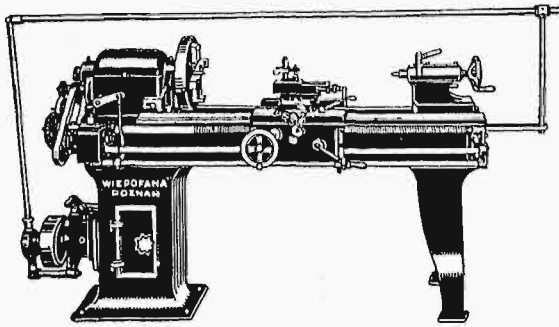
Jedna z grup pomp wykonanych dla okrętów transatlantycznych „Marszałek Piłsudski” i „Stefan Batory”

# SIRIUS

**SPECJALNA FABRYKA POMP ODŚRODKOWYCH**

**WARSZAWA, ZAMOJSKIEGO 51. Tel. 10.18.25**

**ROK ZAŁOŻENIA 1911**



Precyzyjne tokarki szybkoobrotowe, tokarki typu ciężkiego, wiertarki i szlifierki do napędu transmisyjnego oraz bezpośredniego elektrycznego  
DOSTARCZA

**„WIEPOFANA”**

WIELKOPOLSKA ODLEWNIA  
FABRYKA NARZĘDZI i MASZYN  
SPÓŁKA AKCYJNA

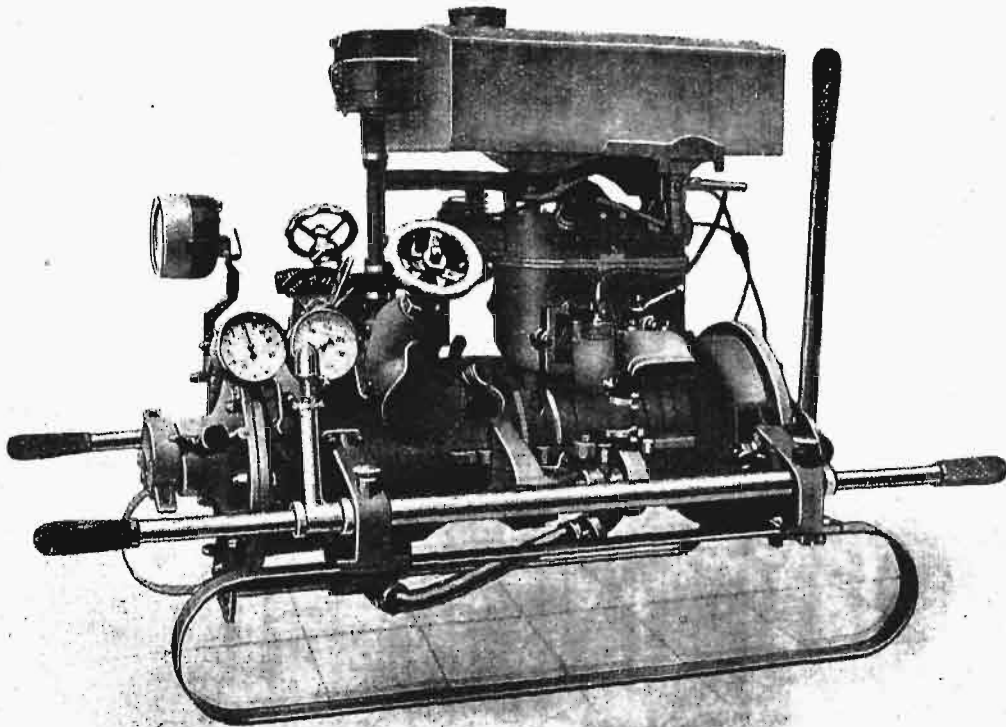
W POZNANIU, UL. DĄBROWSKIEGO Nr. 81.

TELEFON 61-56.

Oferty i prospekty na żądanie

286

# MOTOPOMPY POŻARNICZE



O R A Z

SPRĘŻARKI, (kompresory), AGREGATY KOMPRESOROWE DO MALOWANIA NATRYSKIEM, TURBINY WODNE, MASZyny PAROWE, MASZyny PRALNICZE (kompletne urządzenia pralni mechanicznych) WAGONY MOTOROWE, WAGONY: OSOBOWE, TOWAROWE i TRAMWAJE, KAROSERJE AUTOBUSOWE, ODLEWY z ELEKTROSTALI, ŻELIWA, BRONZU, MOSIĄDZU i ALUMINIUM

CHROMOWANIE CZĘŚCI OKRĘTOWYCH, WAGONOWYCH, SAMOCHODOWYCH, MOTOCYKLOWYCH, WSZELKIEJ ARMATYRY etc.

AKCESORJA DO TABORU KOLEJOWEGO; ROZJAZDY, KRZYŻOWNICE, i t. p. RESORY, SPRĘŻYNY i OKUCIA WAGONOWE

w y k o n y w a

TOWARZYSTWO PRZEMYSŁOWE ZAKŁADÓW MECHANICZNYCH

**„LILPOP, RAU i LOEWENSTEIN” Sp. Akc.**

Warszawa, ul. Bema Nr. 65

# STOWARZYSZENIE MECHANIKÓW

w Warszawie, ul. Marszałkowska 130

Telefony: 693-88, 693-31, 693-66, 693-41, 693-26, 693-22

Wytwórnia w Pruszkowie i Zakł. Przemysł. Poręba

## POLSKICH Z AMERYKI

Sp. Akc.



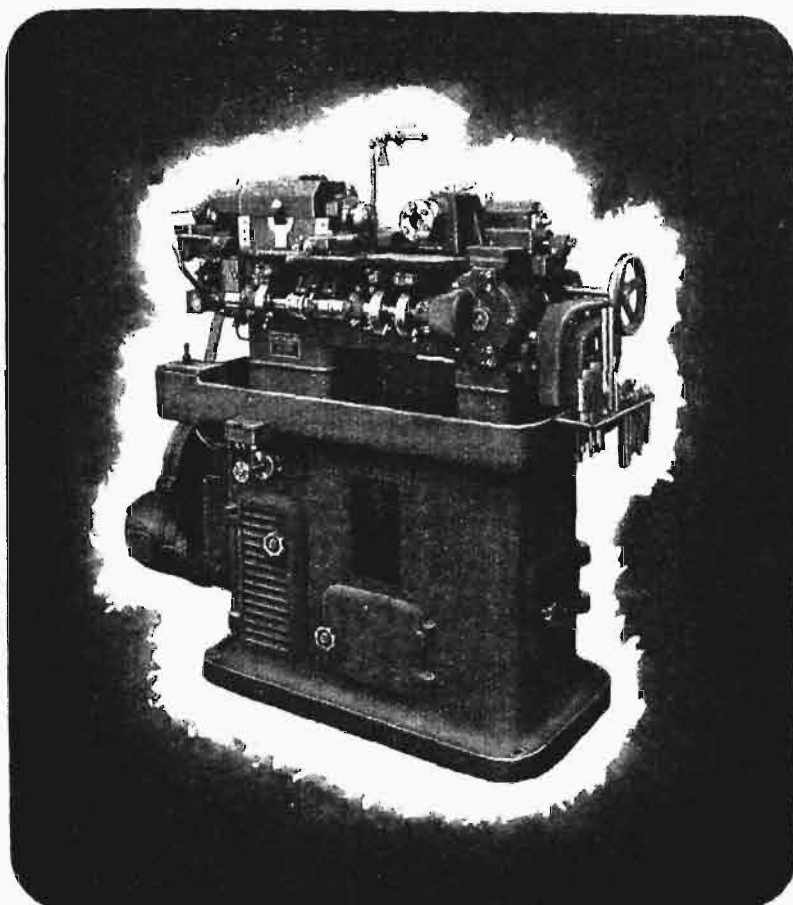
Polecamy własnego wyrobu:

**Obrabiarki do metali:** tokarki, wiertarki, strugarki poprzeczne i podłużne, frezarki pionowe i poziome, dłutownice, szlifierki, ryflarki, obrabiarki dla ciężkiego przemysłu kolejowego i hutniczego wagi, sięgającej powyżej 50 000 kg, obrabiarki do drzewa.

**Przyrządy do:** frezowania, szlifowania, gwintowania na tokarkach, przyrządy podziałowe i do pionowego frezowania na frezarkach.

**Imadła:** maszynowe i warsztatowe.

**Narzędzia do obróbki metali.** Odlewy żeliwne.



WYSOCE SPRAWNY AUTOMAT TOKARSKI REWOLWEROWY Z PRZELOTEM 18 mm TYP 2 DWZ

226

**Kupujcie**  
**węgiel pszczyński**

# LIGNOZA

SPÓŁKA AKCYJNA

**Wszelkie materiały wybuchowe i środki zapalcze,  
kwas azotowy, siarczan miedzi, materiały plastyczne  
sztuczne, papiery drzewne i bezdrzewne oraz  
masa drzewna niebielona i bielona.**

## FABRYKI:

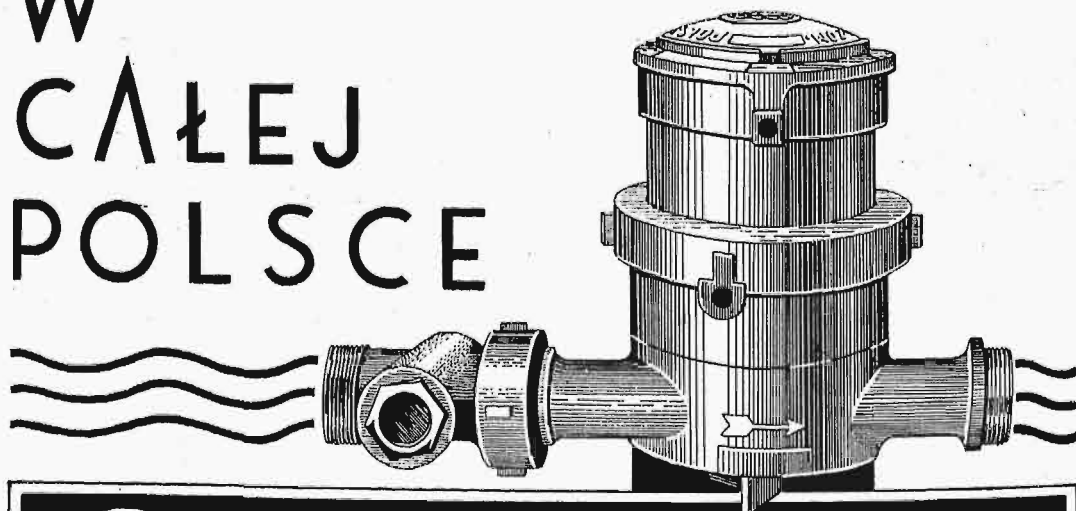
w KRYWAŁDZIE, pow. Rybnicki  
w PNIOWCU, pow. Tarnogórski  
w BIERUNIU STARYM, pow. Pszczyński

## GENERALNA DYREKCJA:

KATOWICE, UL. DWORCOWA 13, TELEFON 339-81

265

ZNANE  
W  
CAŁEJ  
POLSCIE



**P**  
**F**  
**W**  
**G**

**POLSKA FABRYKA WODOMIERZY  
I GAZOMIERZY DAWN. „GAZOMIERZ” SP. AKC.**

**TORUŃ, ul. Bydgoska 108/110**



# 28-letnie doświadczenie w zakresie oczyszczania wody!

Krystalicznie czysta i smaczna woda do picia,  
higieniczna woda kąpielowa,  
kotły wolne od kamienia, osadu i korozji,  
lepszy towar,  
wielkie oszczędności na węglu i mydle,  
usunięcie wszelkich przerw w ruchu, trudności i kłopotów,  
trwałość rur i urządzeń fabrycznych,

o kilka z wielu korzyści, jakie przynoszą  
oczyszczacze wody „**EKONOMJA**”

## „**EKONOMJA**”

ZAKŁADY BUDOWY I SPRZEDAŻY APARATÓW  
**BIELSKO (Śląsk)** skr. poczt. 110, telefon 11-60

### Zakres produkcji:

#### URZĄDZENIA

odżelezające  
odmanganiające  
odkwaszające  
zmiękczające  
filtrujące  
odkażające

wodę do picia, dla kąpielisk  
i zakładów przemysłowych,

zmiękczające  
odgęszczające  
i odpowietrzające

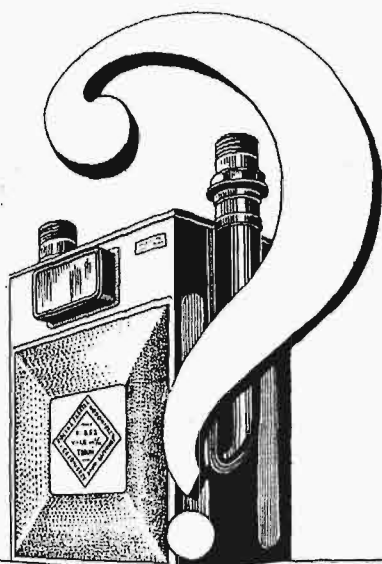
wodę dla kotłów parowych,

zmiękczające  
wodę dla chłodni,

#### FILTRY ZEOLITOWE

zmiękczające wodę do 0° tward.

250



## 3×DLATEGO

- 1 - ŻE JEST NOWOCZESNYM GAZOMIERZEM PRZECIĄŻALNYM, WIELKIEJ CZUŁOŚCI
- 2 - ŻE ZBUDOWANY JEST Z MOCNEJ BLACHY, PRAWDZIWYCH ANGIELSKICH SKÓR Z PRECYZYJNYM LECZ TRWAŁYM MECHANIZMEM
- 3 - ŻE JEST W STU PROCENTACH POLSKĄ KONSTRUKCJĄ I POLSKIM WYROBEM

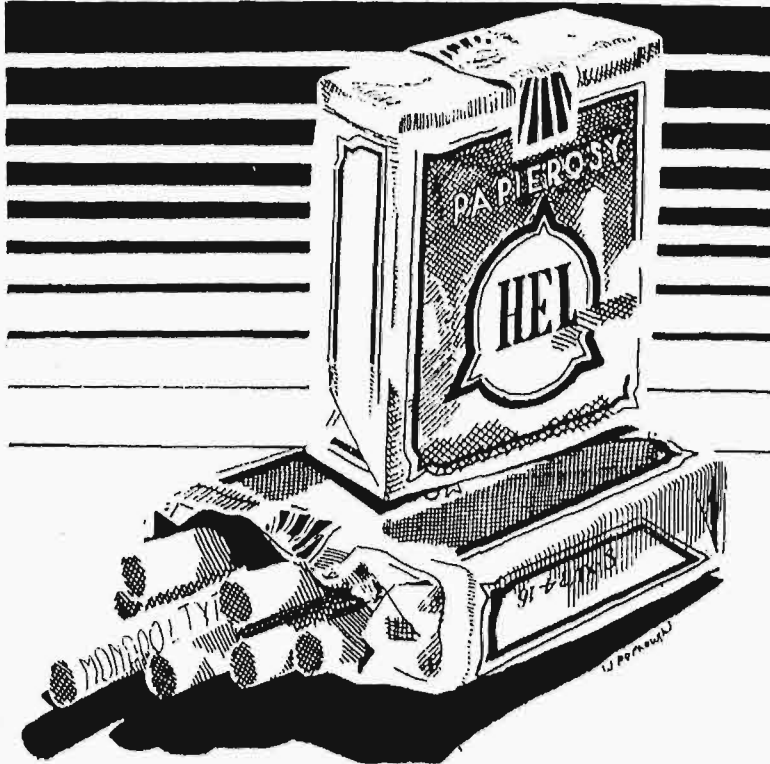


**POLSKA FABRYKA WODOMIERZY  
I GAZOMIERZY DAWN. „GAZOMIERZ” SP. AKC.**

**TORUŃ, ul. Bydgoska 108/110**

264

**JUŻ SA W SPRZEDAŻY**



**(TYP AMERYKAŃSKI)**

276

**POLSKI MONOPOL SOLNY**



**SÓL STOŁOWA**

w nowem opakowanlu monopolowem

najczystsza  
 najhigieniczniesza  
 najbielsza  
 najdrobniejsza

500 gramów

**25** groszy

291

ZJEDNOCZONE

• **FABRYKI**

# ZWIĄZKÓW AZOTOWYCH

DOSTARCZAJĄ:

W MOŚCICACH I W CHORZOWIE

KARBID  
SALETRE SODOWĄ  
SALETRE POTASOWĄ  
SALETRE AMONOWĄ  
SALMIAK RAFINOWANY  
SALMIAK SUBLIMOWANY  
WĘGLAN AMONU  
KWAS AZOTOWY  
NITROZĘ  
SODĘ KAUSTYCZNĄ  
CHLOREK WAPNA  
AZOTYN SODOWY  
MONOCHLORBENZOL  
PARADWUHLORBENZOL  
HERBATOX  
CHLOR CIEKŁY  
AMONIAK SKROPLONY  
TLEN  
WODÓR  
AZOT

oraz nawozy azotowe i fosforowe

ZAMÓWIENIA  
NALEŻY KIE-  
ROWAĆ DO  
WYDZIAŁU  
SPRZEDAŻY  
W CHORZOWIE

273

## PAŃSTWOWE ZAKŁADY INŻYNIERJI

Warszawa, Terespolska 34/36. Tel. 5.48-10.

**Silniki** systemu Diesel'a marki „Ursus” i „Saurer” od 4 KM do 1000 KM  
stałe i morskie

**Silniki** dla rolnictwa

**Samochody** „Polski Fiat” i „Polski Saurer”

**Motocykle** C. W. S.

**Kompletne napędy do wagonów motorowych**

**Zespoły** oświetleniowe i pompowe

**Armatura** do wody, pary i gazu

**Odlewy** z żeliwa i metali półszlachetnych

**Statki** rzeczne

**Motorówki**

Łączniki szczepkowe o  $\varnothing$  52 mm dla Straży Ogniwych.

287

CENTRALNE BIURO SPRZEDAŻY PRZEWODÓW

**„CENTROPRZEWÓD“**

SPÓŁKA Z OGRANICZ. ODPOWIEDZ.

Warszawa, ul. Marszałkowska 87, telefony: 942-85, 942-86, 942-87.

**PRZEWODY IZOLOWANE**Z FABRYK KRAJOWYCH W WYKONANIU PRZEPISOWEM,  
OZNACZONE ŻÓŁTĄ NITKĄ S. E. P.

280

**PASY  
PĘDNE  
GUMOWANE**TRWAŁE, EKONOMICZNE  
NIEZAWODNE W DZIA-  
ŁANIU (nie ślizgają się i nie  
wydłużają), ODPORNE NA  
WILGOĆ, PARĘ, KWASY  
I ZMIANY TEMPERATURYWSZELKIE WYROBY GUMOWE TECHNICZNE  
oraz WSZELKIE WYROBY Z GUMY  
STOSOWANE W PRZEMYSŁE

ZAKŁADY KAUCZUKOWE

**PIASTÓW, Sp. Akc.**

WARSZAWA, ŻŁOTA 35, TEL. 5.33-49

**WALCOWNIE  
METALI**

SPÓŁKA AKCYJNA

w Dziejach (Śl. Ciesz.)

Telef. Nr. 6, skr. poczt. 14

WYKONUJĄ:

- BLACHY
- TAŚMY
- PRĘTY
- PROFILE
- DRUTY
- RURY
  - Z MIEDZI
  - MOSIĄDZU
  - CYNKU
  - STOPÓW NIKLU
  - ALUMINIUM
  - I STOPÓW LEKKICH  
USZŁACHETNIONYCH



Zakład w Oświęcimiu:

**WALCOWNIA CYNKU**

wykonuje blachy cynkowe

251

**BIURO SPRZEDAŻY WYROBÓW  
ODLEWNI I EMALJERNI ŻELIWA**

SP Z OGR. ODP.

Warszawa, ul. Mazowiecka 7

telefon: centrala 552-40

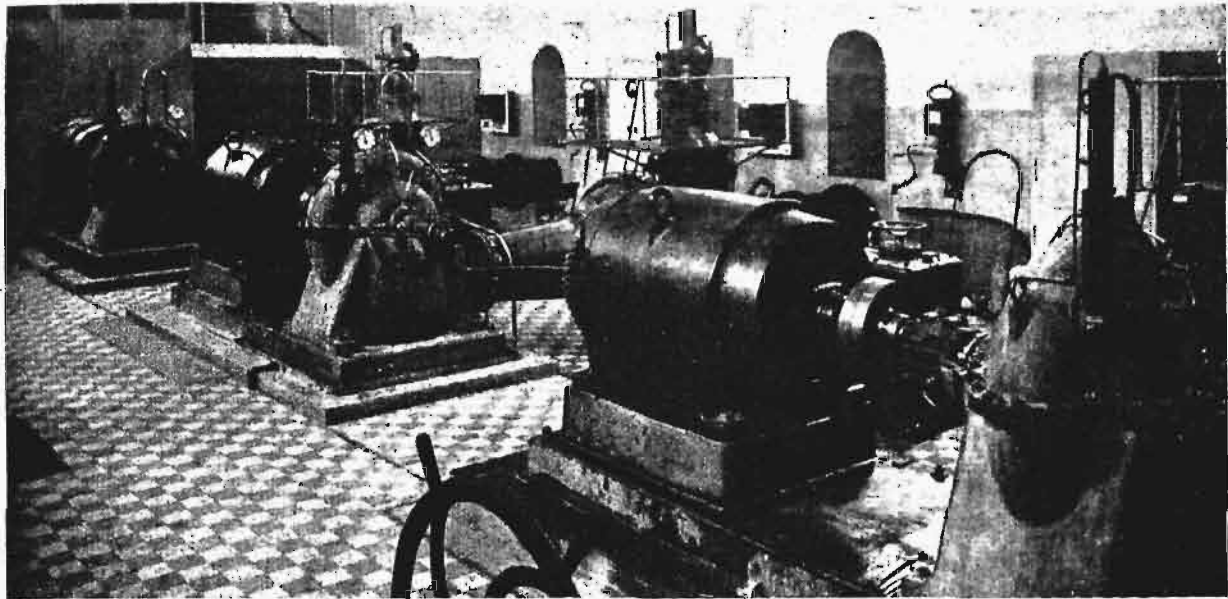
adres telegraf. »Cebesan« Warszawa

284



# P O M P Y

TURBINOWE NA STACJI POMP  
RZECZNYCH w WARSZAWIE



274

WYKONANE PRZEZ  
ZAKŁADY MECHANICZNE

## INŻ. STEFAN TWARDOWSKI

DAWNIEJ BRANDEŁ, WITOSZYŃSKI I S-KA

WARSZAWA, ul. Grochowska 37

Telefon 10-18-86

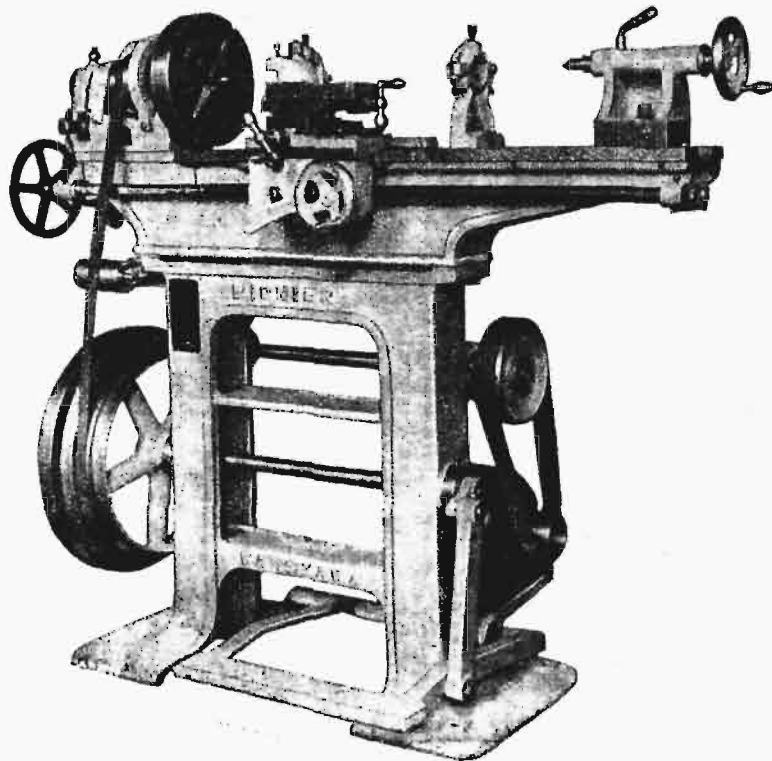
# PIONIER

FABRYKA OBRABIAREK

Sp. z o. o.

Warszawa, ul. Krochmalna 71

tel. 695-83 i 695-86



**TOKARKI,  
REWOLWERÓWKI,  
SHAPINGI,  
FREZARKI,  
WIERTARKI,  
POMPY**

**DO SMARU I WODY**

Oferty, prospekty i katalogi na żądanie

40

**TLEN**

o CZYSTOŚCI 99%

**ACETYLEN**

ROZPU SZCZONY

WYTWARZA

**SP. AKC. PERUN**Własne wytwórnie:

WARSZAWA  
SKARŻYSKO  
DĄBRÓWKA MAŁA (G. ŚI.)  
POZNAŃ  
BYDGOSZCZ  
LWÓW

SKŁADY WE WSZYSTKICH OŚRODKACH  
PRZEMYSŁOWYCH POLSKI

**BRACIA JENIKE****FABRYKA DŹWIGÓW**

SPÓŁKA AKCYJNA

WARSZAWA

ZARZĄD: AL. JEROZOLIMSKIE 20

Tel. 2-20-00 i 629-64. Adres telegr. „Brajenike-Warszawa”

**DŹWIGI  
OSOBOWE  
I TOWAROWE.**

**DŹWIGNIKI**  
wszelkich ty-  
pów, ręczne,  
elektryczne,  
transmi-  
syjne i hy-  
drauliczne.

**ŁAŃCUCHY.****NAROŻNIKI**

do muru

**LISTWY**

do stopni.

**DOSTAWA**

ZE

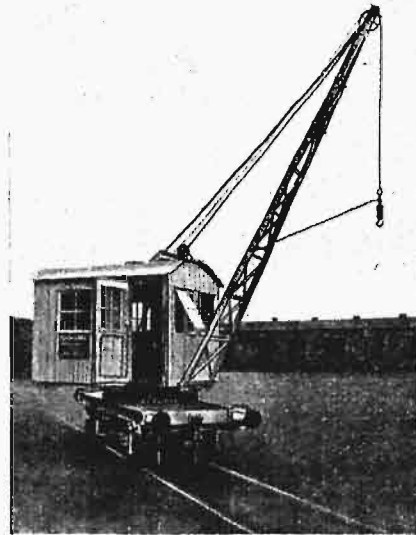
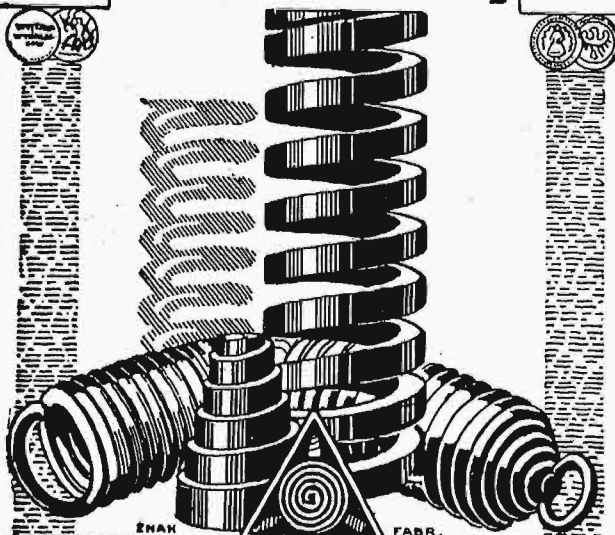
**SKŁADU.**

Firma odzna-

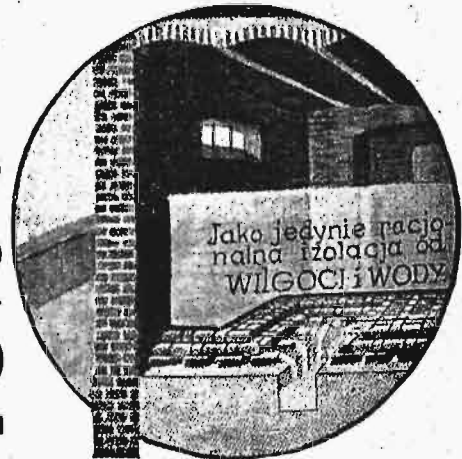
czona wielo-

ma medalami

złoty mi.

**PIERWSZA KRAJOWA  
WYTWÓRNIA SPRĘŻYN****„SPIRAL”**

WARSZAWA TEL. 2-24  
ŻYTNA 20 636-59

**CASTOR****HYDROIZOLACJA**

PRZEDSIĘBIORSTWO BUDOWLANE

**MAURYCY KARSTENS**

Warszawa, Koszykowa 7. Tel. 8-27-96.

Kraków, Biuro „Kastor”. Rynek Kleparski Nr. 6. Tel. 102-18.

Wilno, Biuro Handl. M. Jankowski, S-to Jańska Nr. 9.

Katowice, inż. Stanisław Nitsch, Matejki Nr. 5.

Poznań, M. Czubek i S-ka, Gwarna Nr. 8. Tel. 32-12.

Lwów, Fabryka Gipsu Józefa Franz i Synowie

Listopada Nr. 97.

# ELEKTRODY „JOTEM” DO SPAWANIA ŁUKIEM ELEKTRYCZNYM

d a l a

z y s k  
o s z c z ę d n o ść  
b e z p i e c z e ń s t w o  
s z y b k o ść p r a c y  
l e k k o ść k o n s t r u k c j i

Broszurę o spawaniu  
wysyłamy na żądanie  
b e z p ł a t n i e

## S P O I N Ę W Y K O N A N A ELEKTRODAMI „JOTEM”

c e c h u j e

J e d n o r o d n o ść  
w y s o k a c i ą g l i w o ść g w a r a n t.  $E \geq 23\%$   
w y s o k a w y t r z. n a r o z e r w a n i e g w a r.  $R \geq 43 \frac{\text{kg}}{\text{mm}^2}$   
w y s o k a w y t r z y m a ł o ść n a u d a r n o ść  
k o w a l n o ść  
o b r a b i a ł n o ść  
z u p e ł n a s z c z e ł n o ść s p o i n y

w y r a b i a j ą

# ZAKŁADY OSTROWIECKIE

S p r z e d a ż:

Warszawa, Aleje Ujazdowskie 41 - telefon 803-40

294

T E N Z N A K




NA ARTYKUŁACH  
SPRZĘTU ELEKTROINSTALACYJNEGO  
GWARANTUJE  
WYSOKĄ JAKOŚĆ FABRYKATU



FABRYKA ARTYKUŁÓW ELEKTROINST.  
INŻ. ST. CISZEWSKI i S-KA  
Sp. z o. o. BYDGOSZCZ

289



*Jest oponą  
dostosowaną do  
ciężkich warunków  
drogowych  
w Polsce*

**POLSKA  
OPONA  
STOMIL  
POZNAŃ**



**KUP POLSKĄ  
OPONĘ STO-  
MIL, A PRZE-  
KONASZ SIĘ,  
ŻE KUPIŁEŚ  
NAJTANIEJ**

# **POLSKA OPONA·STOMIL.**

W WALCE Z PRZEMYSŁEM KONKURENCYJNYM CAŁEGO ŚWIATA, W NAJTRUDNIEJSZYCH WARUNKACH DROGOWYCH, UTRZYMUJE SIĘ NA RYNKU, ZDOBYWA CORAZ SZERSZY ZBYT I WYBIJA SIĘ NA CZOŁO OPON SAMOCHODOWYCH WYSOKIEJ KLASY, DZIĘKI NAJNOWOCZESNIEJSZYM MASZYNOM, WIELOLETNIEMU DOŚWIADCZENIU NASZYCH INŻYNIERÓW ZDOBYTEMU W PRZODUJĄCYCH ZAKŁADACH FABRYCZNYCH ZAGRANICĄ I STARANNEJ PRACY POLSKIEGO ROBOTNIKA.

POLSKA OPONA STOMIL NIE JEST ZWYKŁYM NAŚLADOWNICTWEM OPON KONKURENCYJNYCH, JEST ONA WYTWOREM DOSTOSOWANYM DO CIĘŻKICH WARUNKÓW DROGOWYCH W POLSCE, JEDNOCZĄCYM W SOBIE WYNIKI WIELOLETNICH DOŚWIADCZEŃ I PRÓB. WYRÓŻNIA SIĘ NADZWYCZAJNĄ WYTRZYMAŁOŚCIĄ I GIĘTKOŚCIĄ KARKASU, ZBUDOWANEGO Z KORDU NAJWYŻSZEJ JAKOŚCI, POMYSŁOWĄ BUDOWĄ PROTEKTORA, POSIADAJĄCEGO WIELKĄ ELASTYCZNOŚĆ, POCHŁANIAJĄCĄ WSTRZĄSY I UDERZENIA, — WYJĄTKOWĄ ÖDPORNOŚCIĄ GUMY PROTEKTOROWEJ, KTÓRA SPRAWIA, ŻE POLSKIE OPONY STOMIL POSIADAJĄ NAJMNIEJSZĄ ŚCIERALNOŚĆ ZE WSZYSTKICH INNYCH OPON. W PRAWIDŁOWEJ EKSPLOATACJI NIE ZAWIEDZIE NABYWCY, A PRZYTEM W KALKULACJI ŚCISŁEJ JEST NAJTAŃSZĄ OPONĄ, SPRZEDAWANĄ NA RYNKU KRAJOWYM.

**„POLTHAP”**

WARSZAWA, UL. PAŃSKA 83 (DOM WŁASNY)  
TEL. 695-77, 530-65, 209-27. Adr. telegr. „POLTHAP” WARSZAWA

**KUPNO I SPRZEDAŻ  
STARYCH METALI**

OBRABIARKI DO METALI I DRZEWA  
T A R C Z E S Z M E R G L O W E

227

**POLSKIE TOWARZYSTWO TECHNICZNE  
DLA HANDLU I PRZEMYSŁU, Sp. z ogr. odp.**

BLACHY, TAŚMY, KRAŻKI, PASY,  
PRĘTY, SZYNY, PROFILE I RURY  
Z MOSIĄDZU, MIEDZI, BRONZU, TOMBACU, NOWEGO  
SREBRA, NIKLU, OŁOWIU, ALUMINIUM, ALUPOŁONU itd.

**SUROWCE: MIEDŹ, CYNA, OŁÓW, ALUMINIUM, AN-  
TYMON itp. BIAŁE METALE, CYNY DO LUTOWANIA**

**Instrumenty****rysunkowe**

przyborniki  
cyrkle  
grafjony

**miernicze**

busole  
kompasy

**Przyrządy pomiarowe  
lotnicze** poleca:

**G. GERLACH**

WARSZAWA

UL. TAMKA 40

275

**PIERWSZA FABRYKA  
LOKOMOTYW W POLSCE**

SPÓŁKA AKCYJNA

**ZAKŁADY W CHRZANOWIE**

**BIURO ZARZĄDU  
W WARSZAWIE, MARSZAŁKOWSKA 136**

Lokomotywy normalnotorowe — osobowe i towarowe  
według nowoczesnych wymagań techniki  
komunikacyjnej

Lokomotywy przetokowe i wąskotorowe o mocy od 60  
do 220 KM i wyżej dla wszelkich szerokości toru

Walce szosowe — motorowe dla budowy i konserwacji dróg szosowych

Kowalszczyzna: korbowody, włączary, przeciwkorby, tłoki, osie i t. p.

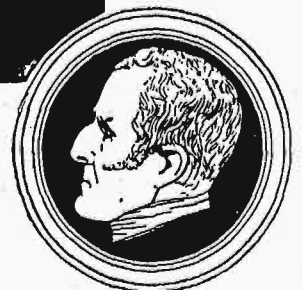
Koła zębate kute i lane

Specjalny dział wyrobu narzędzi do obróbki metali.

DOSTAWCA

POLSKICH KOLEI PAŃSTWOWYCH, Generalnej Dyrekcji Kolei Państwowych BUŁGARJI, Dyrekcji Kolejowej ŁOTWY, Z. S. S. R., Towarzystwa Kolei Żelaznych MAROCCO i Innych.

299

**OAKEYA** Wellington

**Szmergiel w ziarnach i na płótnie  
Wodoodporne papiery ściernie  
Granat Carborundum i Aluminium Oxide**

w rolach, tarczach, taśmach i arkuszach, we wszelkich rozmiarach,  
gatunkach i grubościach nasypu.

Wyłącznie przedstawiciele:

**KRZYSZTOF BRUN i Syn**  
W WARSZAWIE

Oferty i wzory na żądanie.

298

**POLSKI ZWIĄZEK PRZEMYSŁOWCÓW METALOWYCH**

WARSZAWA, UL. TR AUGUTTA 4  
(KRAKOWSKIE PRZEDMIEŚCIE 5)  
Telefony: 222-44, 594-26

zrzesza przemysł metalowy przetwórczy całej Polski

**ZWIĄZEK EKSPORTOWY PRZEMYSŁU METALOWEGO PRZETWÓRCZEGO**

SPÓŁKA Z OGRAN. ODPOWIEDZIALNOŚCIĄ  
WARSZAWA, UL. TR AUGUTTA 4  
Telefon 257-95

popiera eksport wyrobów metalowych

**ZJEDNOCZENI POLSCY PRZEMYSŁOWCY METALOWI**

SPÓŁKA AKCYJNA  
WARSZAWA, UL. KRAK. PRZEDM. 5  
Telefon 211-15

dostarcza:

wszelkie surowce, artykuły techniczne i materiały pomocnicze  
dla przemysłu metalowego

292

**CZYSTOŚĆ  
TO ZDROWIE!!****TYLKO GAZOWE PIECE KĄPIELOWE**

umożliwiają przez otwarcie kurków gazowego i wodnego przygotowanie kąpieli o żądanej temperaturze w ciągu kilkunastu minut. Koszt zużytego na jedną kąpiel gazu — około



50  
groszy

**IDEALNA CZYSTOŚĆ!  
CIEPŁA WODA  
DO DYSPOZYCJI  
W KAŻDEJ CHWILI!**

Piece kąpielowe w cenie od  
Zł. 250.—, poleca na dogod-  
nych warunkach Wydział  
Sprzedaży Gazowni Miejskiej  
m. st. Warszawy, ul. Kredytowa 3, tel. 600-01

305

**jest do odstąpienia patent**  
względnie licencja z patentu polskiego  
firmy PILKINGTON BROTHERS LIMITED „GLASS  
WORKS” Nr. 4254 na: „Urządzenie do szlifowa-  
nia oraz polerowania szkła”.  
Wiadomość: Czempiński i Skrzypkowski, Rzecznicy  
patentowi, Warszawa, Krucza 43.

302

**Z kafli stalowych****„Piece Szrajbera”**

Spółka z ograniczoną odpowiedzialnością  
Warszawa, Grójecka 35. telefon 9-20-33

230

TANIE KRAJOWE PŁYTY  
IZOLACYJNE BUDOWLANE „MARUNIT”  
z włókien i paździerz y lnu **ocleplają, tłumią**  
Przy stropach żelbetowych Kleina  
niezbędne pod posadzki.  
Warszawa, ul. Kopernika 15, tel. 6.88-15  
**WŁADYSŁAW GAJEWSKI**

285

**Liczniki elektryczne**

prądu stałego i zmiennego

ZAKŁAD ELEKTROMIERNICZY  
**JULJAN SZWEDE**

Warszawa, Dobra 56, tel. 250-03

14

## BIURO TECHNICZNE

**Zajączkowski, Szewczykowski i S-ka**

INŻYNIEROWIE

Warszawa, ul. Śliska Nr. 9

Telefony: Zarząd 615-06, Wydział  
 techniczny 689-12, Magazyn 596-12  
 Rachunek czekowy P.K.O. Nr. 5798  
 Rachunki bieżące:  
 Bank Towarzystw Spółdzielczych

OGRZEWANIA CENTRALNE — WODO-  
 CIĄGI — KANALIZACJE — PRALNIE ME-  
 CHANICZNE — KUCHNIE PAROWE, GA-  
 ZOWE — SUSZARNIE DO WSZELKICH  
 CELÓW I MATERJAŁÓW — URZĄDZENIA  
 ... .. OCZYSZCZANIA ŚCIEKÓW. ... ..  
 PROJEKTY I KOSZTORYSY NA ŻĄDANIE.

238

## BIURA TECHNICZNE

**ADOLF RICHTER**

WARSZAWA, RYMARSKA 8.      ŁÓDŹ, PRZEJAZD 20.  
 Telefon 11 10-81 i 11 86-79 biuro.      Telefon 203-80 i 179-80.  
 Telefon 11 86-80 sklep.



Armatura parowa „JENKINSA”,  
 Wodomierze „Siemensa”,

Węże metalowe do wszelkich celów  
 tańsze i trwalsze od gumowych

Gumowe artykuły techniczne,

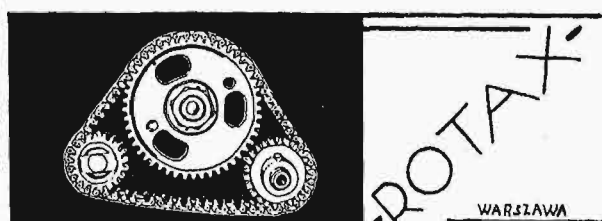
Pasy transmisyjne,

Szczelniki azbestowe i inne.

Manganazit, Tygla „Morgana”,

„Klingerit” oryginalny, Szkła, Wodowskazy  
 i zawory oryginalne Klingerera.

DOSTAWA WPROST ZE SKŁADU.

**LINK-BELT CO U.S.A.**

ul. ALBERTA I KRÓLA BELGÓW - TEL. 5-94-87



205

SKŁAD SPECJALNY ŁAŃCUCHÓW TRANSMISYJNYCH  
 Gall'a, Ewart'a, Fleyer'a, rolkowych, rozdzielczych  
 „ROTAX”, Warszawa, ul. Króla Alberta 1

Sosnowiecka Kotłarnia

Wyrobów Miedzianych i Metalowych

**LUDWIK PIĄTKOWSKI**

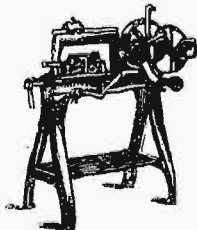
SOSNOWIEC, ul. ALEJA 29. TEL. 152

Wyroby w zakresie kotłarstwa miedzianego  
 wchodzące @ Specjalność: formy miedziane  
 do wielkich pieców @ Przewody miedziane dla  
 fabryk papieru i celulozy @ Blachy, drut, pręty  
 i rury miedziane, mosiężne i inne @ Metale  
 lożyskowe @ Cyna „Banka” @ @ @ @

253

**PIŁY — PRZECINARKI**

DO METALI



nadto

- IMADŁA
- PLOMBOWNICE
- DATOWNIKI
- KOMPOSTERY
- SZCZYPCE KONDUKTORSKIE
- APARATY DO TATUOWA-  
 NIA BEKONÓW

wyrabiają

WARSZTATY MECHANICZNE

**AUGUST DELOFF**

w Warszawie, ul. Mazowiecka 11

284

ZJEDNOCZONE FABRYKI

**PORTLAND CEMENTU****„FIRLEY” S.A.**

DOSTARCZAJĄ

cement wysokowartościowy  
 z fabryk w Górcie, Rejowcu  
 i Wejherowie.

Zdolność wytwórcza 400.000 tonn rocznie

Tel. działu sprzedaży 512-33

281

**ST. ROSENBERG**

WARSZAWA, TOWAROWA 68

TELEFONY: 2-32-26, 649-43

TELEGR. „ROSTAN”

Generalne przedstawicielstwo firm:

**Alfred Herbert Ltd., Coventry (Anglja)**

rewolwerówki, frezarki, wiertarki szybkoobrotowe i pro-  
 mieniowe, karuzelówki.

**Craven Brothers Ltd., Reddish-Stockport (Anglja)**

ciężkie tokarnie, wytaczarki, maszyny specjalne dla  
 kolejnictwa, fabryk broni i amunicji.

**H.W. Kearns & Co. Ltd., Broadheath (Anglja)**

wytaczarki (wiertarko-frezarki) poziome.

**The Fellows Gear Shaper Co., Springfield-Ver-  
 mont (USA)**

strugarki do kół zębatach.

**Coventry Gauge & Tool Co. Ltd., Coventry (Anglja)**

szlifierki do gwintów, wszelkiego rodzaju spraw-  
 dziany i instrumenty pomiarowe.

**J. Kameniček & Co., Praha (Č.S.R.)**

nowoczesne szlifierki.

**L. Schuler A. G., Göppingen (Niemcy)**

maszyny do obróbki blach: prasy, nożyce, krawę-  
 dziarki.

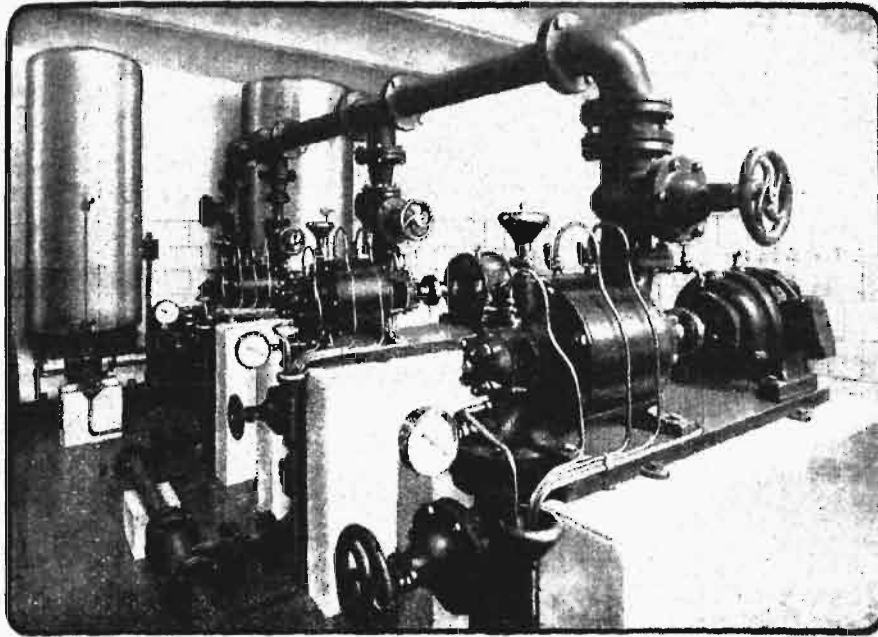
**Wild-Barfield Electric Furnaces Ltd., London  
 (Anglja)**

piece oraz całkowite urządzenia elektryczne do ter-  
 micznej obróbki metali.

Na żądanie kosztorysy, oferty, techniczne informacje, doty-  
 czące całkowitych urządzeń i poszczególnych maszyn dla  
 fabryk broni, amunicji, silników spalinowych, aparatów lotni-  
 czych, samochodów, lokomotyw, przemysłu metalowego wogóle.

303





OPATENTOWANA  
POMPA PODWODNA



SPECJALNA FABRYKA NOWOCZESNYCH POMP

**Karol Ochsner i Syn**

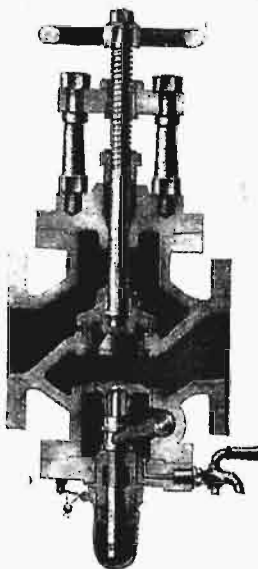
BIELSKO, Blichowa 44

Budowa pomp odśrodkowych według licencji E. Vogel

249

SOSNOWIECKA FABRYKA ARMATUR  
I ODLEWNI BRONZÓW FOSFOROWYCH

# ST. KRAUPE, SOSNOWIEC



**WYKONUJE:**

Armaturę do pary, wody i gazu.

**SPECJALNOŚĆ:**

Armatura do pary przegrzanej i wysokich ciśnień.

**ZASUWY PAROWE**

pełnoprzelotowe, najnowszych typów, z równoległymi siedliskami, z kadłubami ze stali lanej z pieca elektrycznego, z uzbrojeniem ze stali nierdzewiejącej, o przelotach od najmniejszych do największych.

**GARNCZKI KONDENZACYJNE**

z kulowemi pływakami i suwaczkowemi zaworkami.

**ZAWORY I KURKI** specjalnej konstrukcji **DO AMONIAKU.**

Armatura do urządzeń przeciwpożarowych. Kompletnie wyposażenie instalacji wodociągowych.

**Części wymienne do pomp odśrodkowych.**

ADRES: SOSNOWIEC, skrz. poczt. 42.

TELEFON: SOSNOWIEC 1-27

256

# „WĘGIERSKA GÓRKA“

GÓRNICZA I HUTNICZA SPÓŁKA AKCYJNA  
W WĘGIERSKIEJ GÓRCIE

PÓCZTA, TELEFON I STACJA KOLEJOWA WĘGIERSKA GÓRKA, POWIAT ŻYWIEC, MAŁOPOLSKA  
TELEFON Nr. 215 Telegramy Odlewnia

## WYRABIA:

### Rury i kształtki żeliwne

wodociągowe i gazowe, kielichowe i kołnierzowe o średnicy 40 mm do 1200 mm i długości użytecznej 2,5 do 5 m według norm polskich i niemieckich

### Odlewy handlowe

jak płyty, ruszty, ramy, drzwiczki, piecyki i t. p.

### Odlewy budowlane i kanalizacyjne

### Odlewy maszynowe

wszelkiego rodzaju do 15 tonn wagi

### Odlewy kwasoodporne

### Wlewnice (kokile) dla stalowni

### Rury do ekonomizerów

Roczna sprawność produkcyjna Odlewni 24.000 tonn rur i 8.000 tonn innych odlewów

Jedyna w Polsce odlewnia rur do pionowego odlewania urządzonego według najnowszych wymagań techniki

## JAKOŚĆ ODLEWÓW PIERWSZORZĘDNA

### Johanssona

precyzyjne narzędzia pomiarowe

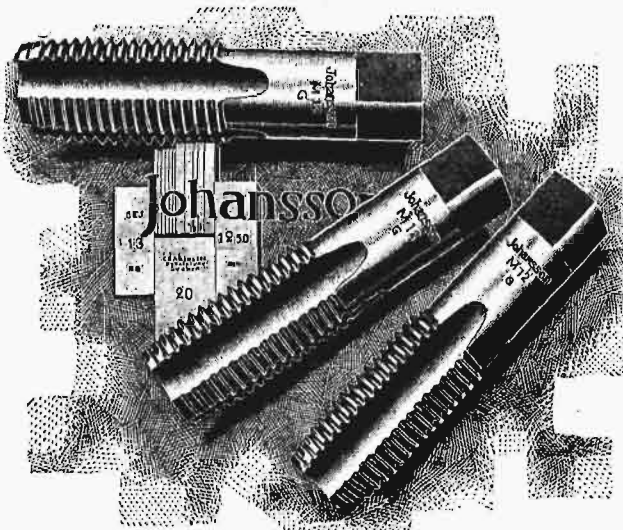
płytki, sprawdziany, mikromierze, uchwyty wiertłowe, gwintowniki i narzynki, głowice narzynkowe „formator”

### Borr Och Verktygs A. B.

wiertła, rozwiertaki, frezy, piłki do metali i t. p.

### Fagersta Bruks A. B.

stale szybko tnące, narzędziowe, nierdzewne i stале na żelazie



JENERALNA REPREZENTACJA

TOW. HANDL. **SVEA**

SPÓŁKA AKCYJNA

WARSZAWA, NOWY-ŚWIAT 42

TELEFONY:  
619-42 i 617-97

KATALOGI I OFERTY NA ŻĄDANIE

## Otwarta subskrypcja na rok 1935

na niżej wymienione czasopisma i dzienniki wychodzące w ZSRR

Zamówienia przyjmują:

**ZSRR.**

**„MIEZDUNARODNAJA KNIGA”**

Moskwa - Kuznieckij Most 18

(Rk. bież. Nr. 263 w INO Zarządu Gosbanku ZSRR Moskwa, Nieglinnaja 12

**POLSKA.**

**GEBETHNER i WOLFF, Filja I.**

Warszawa, Krakowskie Przedmieście 15

Katalogi wysyła się bezpłatnie.

Tytuł pisma	Rocznie wychodzi numerów	Prenumerata w dol. ameryk.		Tytuł pisma	Rocznie wychodzi numerów	Prenumerata w dol. ameryk.	
		roczna	6 mies.			roczna	6 mies.
Łegkaja industrija . . . . .	300	8,—	4,25	Planirowka i stroitielstwo gorodow . . . . .	10	4,50	2,25
Technika . . . . .	120	3,—	1,50	Plasticeskije massy . . . . .	6	3,60	1,80
Awtogennoje dzieło . . . . .	10	1,50	0,75	Płotnik i stolar . . . . .	12	0,75	0,40
Akademja architektury . . . . .	6	6,—	3,—	Pożarnaja technika . . . . .	6	2,—	1,—
Architektura SSSR . . . . .	12	10,—	5,—	Predpriyatje . . . . .	24	4,—	2,—
Biulletień „Nowosti Techniki”. . . . .	120	8,—	4,—	Swarszczyk . . . . .	10	1,—	0,50
Wiesticnik inżynierow i tech- nikow . . . . .	12	3,—	1,50	Swietotechnika . . . . .	6	2,—	1,—
Wiesticnik koczegara . . . . .	12	1,80	0,90	Slesar, wodoprowodczyk, oto- pleniec . . . . .	12	0,75	0,40
Doroga i awtomobil . . . . .	12	3,60	1,80	Sowietskoje mukomolje i chle- bopiecznienie . . . . .	12	3,—	1,50
Żeleznodorożnyj put' . . . . .	12	4,—	2,—	Stanki i instrumenty . . . . .	12	2,50	1,25
Żelezobietonszczyk, kamien- szczyk sztukatur . . . . .	12	1,—	0,50	Technika swiazi . . . . .	12	4,—	2,—
Za traktor i awtomobil . . . . .	12	1,50	0,75	Technika promkooperacji . . . . .	6	2,50	1,25
Zawodskaja laboratorja . . . . .	12	3,—	1,50	Torfianoje dzieło . . . . .	10	2,50	1,25
Izuczaj techniku . . . . .	12	2,—	1,—	Traktoryst . . . . .	24	2,—	1,—
Iskusstwiennoje wołokno . . . . .	8	3,—	1,50	Transport i drogi goroda . . . . .	12	4,—	2,—
Keramika i stiełko . . . . .	12	5,—	2,50	Szwiejnaja promyszlennost' . . . . .	12	2,—	1,—
Konserwnaja promyszlennost' . . . . .	6	3,—	1,50	Elektryfikacja żeleznodoroż- nowo transporta . . . . .	12	4,—	2,—
Lesnoje choziajstwo i leso- ekspluatacja . . . . .	12	6,—	3,—	Elektryfikacja i elektromonter . . . . .	10	2,—	1,—
Lesorub i spławszczyk . . . . .	12	2,—	1,—	Elektryfikacja sielskowo cho- ziajstwa . . . . .	6	1,50	0,75
Litiejnoje dzieło - żurnal . . . . .	10	3,60	1,80	Elektriceskije stancji . . . . .	12	5,—	2,50
Litiejnoje dzieło kartoteka . . . . .	10	4,50	2,25	Stroitielnyje materjały . . . . .	10	4,—	2,—
Litiejzczyk . . . . .	10	1,50	0,75	Elektryczeskaja tiaga . . . . .	6	4,—	2,—
Lno - pieńko - dżutowaja pro- myszlennost' . . . . .	6	4,—	2,—	Elektryczestwo . . . . .	20	5,—	2,—
Masłobojno-żyrowoje dzieło . . . . .	12	3,—	1,50	Energetika . . . . .	6	4,—	2,—
Maszynist . . . . .	12	1,20	0,60	Energeticzeskoje obozrenje: wyp. elektrotechniczeskij . . . . .	10	4,—	2,—
Maszynostroitel . . . . .	12	2,—	1,—	Energeticzeskoje obozrenje: wyp. tieplotechniczeskij . . . . .	10	4,—	2,—
Mechaniceskaja obrabotka dierewa . . . . .	12	4,—	2,—	Izwestja elektropromyszlenn- nosti słabowo toka . . . . .	10	4,—	2,—
Motor . . . . .	12	4,—	2,—				
Orga-informacja . . . . .	12	2,40	1,20				
Otoplenie i wentylacja . . . . .	10	5,—	2,50				

# FARBY

NAJWIĘKSZA w POLSCE ZAŁ. w R. 1880 FABRYKA FARB I LAKIERÓW  
**W. KARPINSKI & W. LEPPERT.**  
 WARSZAWA - JEROZOLIMSKA 30. OFERTY NA ŻĄDANIE.

# LAKIERY

# KSIĘGARNIA TECHNICZNA

## PRZEGLĄDU TECHNICZNEGO

**W A R S Z A W A**  
**CZACKIEGO 3/5**

P. K. O. 16.144, tel. 601-47

### przyjmuje

zgłoszenia na prenumeratę czasopism polskich i zagranicznych na r. 1935

### posiada

na składzie duży wybór wydawnictw polskich z zakresu techniki i dziedzin pokrewnych

### dostarcza

wydawnictw obcych w terminie 3 - 4 dni

### zawiadamia

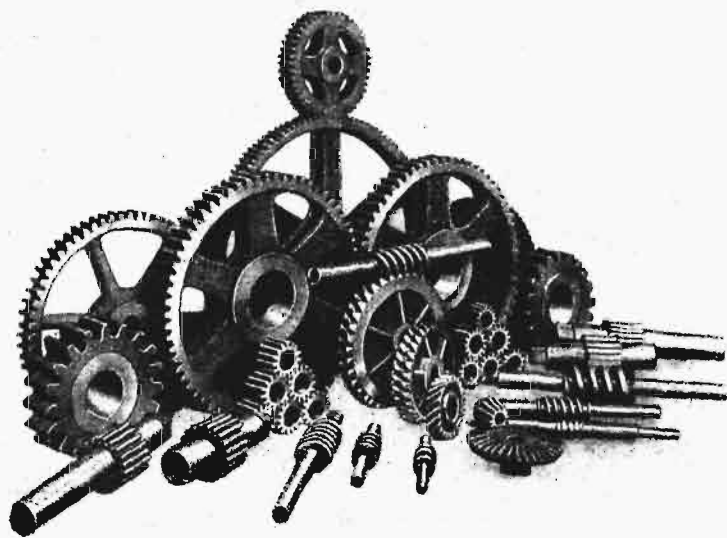
iz w ciągu ostatnich miesięcy otrzymała do sprzedaży następujące wydawnictwa:

<i>Bernadzikiewicz T.</i> — Nowe prawo o bilansach ... .. .	zł. 2.—
<i>Bernadzikiewicz T.</i> — Wyniki bilansowe a rzeczywiste przedsiębiorstw państwowych w Polsce ... .. .	„ 5.—
<i>Hempel S.</i> — Statyka, Cz. I. ... .. .	„ 8.—
<i>Kotelewski W.</i> i <i>Skowroński J.J.</i> — O porażeniu prądem elektrycznym ... .. .	„ 1,50
<i>Krulisz K.</i> — Zasady radjotechniki, tom I. Podstawy teoretyczne, w opr. brosz. ... .. .	„ 15.— „ 13,50
<i>Legun-Biliński A.</i> — Wielka droga wodna Katowice-Kraków-Warszawa-Gdańsk ... .. .	„ 12.—
<i>Leja F.</i> — Geometria analityczna i początki geometrii różniczkowej ... .. .	„ 9.—
<i>Liebert S.</i> — Mechaniczne przenoszenie siły a bezpieczeństwo pracy ... .. .	„ 4,80
<i>Mokrzycki G.A.</i> — Projekt płatowca, zesz. I. Wstępny projekt aerodynamiczny ... .. .	„ 5.—
<i>Maszyński W.</i> — Zasady pasowań na tle międzynarodowego układu tolerancyjnego ... .. .	„ 10.—
<i>Namitkiewicz J.</i> — Kodeks Handlowy—Komentarz, tom I w opr. zł. 12.—, brosz. zł. 10.—, tom II w opr. zł. 12.—, brosz. zł. 10.—	
<i>Nawrocki B.</i> — Uwagi o badaniu rynku zbytu ... .. .	„ 3.—
<i>Nawrocki B.</i> — Zasady i prawa organizacji i kierownictwa na tle zagadnień praktycznych ... .. .	„ 9.—
<i>Paszkowski W.</i> — Beton o przewidzianej wytrzymałości ... .. .	„ 3.—
<i>Polskie Normy.</i> — B-195 Oblicz. i projekt. konstrukcyj beton. i żelbetowych B-196 Warunki techn. wykonywania robót beton. i żelbet. ... .. .	„ 4.—
<i>Syndykat Polskich Hut Żelaznych.</i> — Cennik dopłat na żelazo ... .. .	„ 3.—
<i>Szymkiewicz G.</i> — Prawo budowlane i zabud. osiedli, tom III ... .. .	„ 10.—
„Technik”. — Podręcznik dla inżynierów, zesz. 20-29 ... .. . po	„ 1,80

ZAKŁADY PRZEMYSŁOWE  
**HENRYK CZECHOWSKI**

SOSNOWIEC, UL. LESZNO 5.

TELEFON Nr. 1-93



**ODLEWNIA  
STALI  
i ŻELIWA**

**URZĄDZENIA:**

PIEC SIEMENS - MARTENOWSKI  
PIECE KOPULOWE  
WARSZTATY MECHANICZNE

ODLEWY STALOWE SUROWE  
I OBRABIANE DLA KOLEJNIC  
TWA, FABRYK MASZYN, KO  
PALŃ, CEMENTOWNI i t. p.

KOLA PAROWOZOWE, WA  
GONOWE I KOLEI WĄSKOTORO  
WYCH, KRZYŻULCE, IGLICE,  
MAŻNICE, ZŁOŻENIA OSIOWE.

ODLEWY ZE STALI PAN  
CERNEJ, SZCZĘKI MANGA  
NOWE DO ŁAMACZY, KULE  
STALOWE I CYLPEBSY.

ODLEWY STALOWE CZĘŚCI MA  
SZYN, PRAS HYDRAULICZNYCH,  
WALCY DROGOWYCH i t. p.

**K O Ł A Z Ę B A T E**

257

WARSZAWSKA ODLEWNIA METALI PÓLSZLACHETNYCH

**E. MIESZCZAŃSKI**  
**T. JAROSZEWSKI i S-ka**

SPÓŁKA Z OGRANICZONĄ ODPOWIEDZIALNOŚCIĄ

WARSZAWA, UL. LESZNO 119

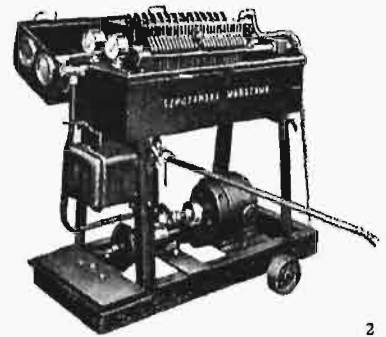
TELEFONY: 5.98-82 i 2 62-66



Wykonywa wszelkie odlewy z brązu, mosiądzu, aluminium oraz białe metale żyzkowe. Specjalność: wysokowartościowe odlewy brązowe i aluminiowe termicznie obrabiane, kokilowe odlewy i białe metale lotnicze i samochodowe.



DLA RACJONALNEJ GOSPODARKI OLEJOWEJ  
PRASY DO FILTROWANIA  
FABRYKA APARATÓW ELEKTRYCZNYCH



2

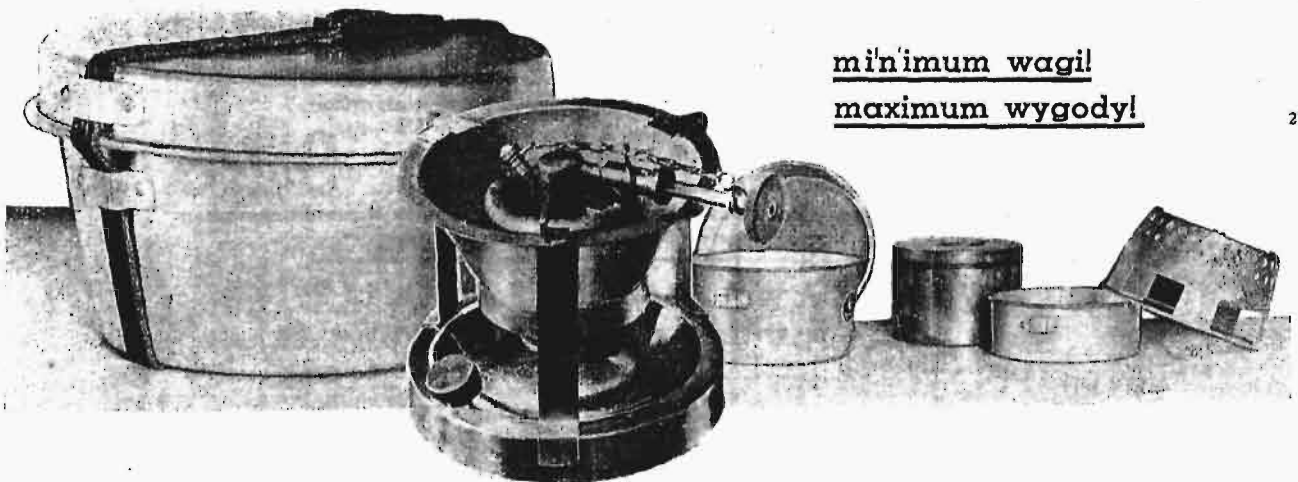
# SZPOTAŃSKI

I S-KA, SPÓŁKA AKCYJNA, WARSZAWA, KAŁUSZYŃSKA 4

## Emes

### turystyczna

niezbędny sprzęt każdego  
automobilisty  
i motocyklisty



minimum wagi!  
maximum wygody!

27

## URZĄDZENIA DO WYROBU TLENU

oraz DO SKRAPLANIA AZOTU I POWIETRZA

NAJBARDZIEJ NOWOCZESNEJ KONSTRUKCJI O NAJWYŻSZYM STOPNIU BEZPIECZEŃSTWA RUCHU,  
O NAJPROSTSZEJ OBSŁUDZE, NAJEKONOMICZNIEJSZE – DOSTARCZA ŚWIATOWEJ ŚŁAWY FIRMA

**HEYLANDT GESELLSCHAFT FÜR APPARATEBAU M. B. H.**

BERLIN-BRITZ, GRADESTRASSE 91 – 107/T

216