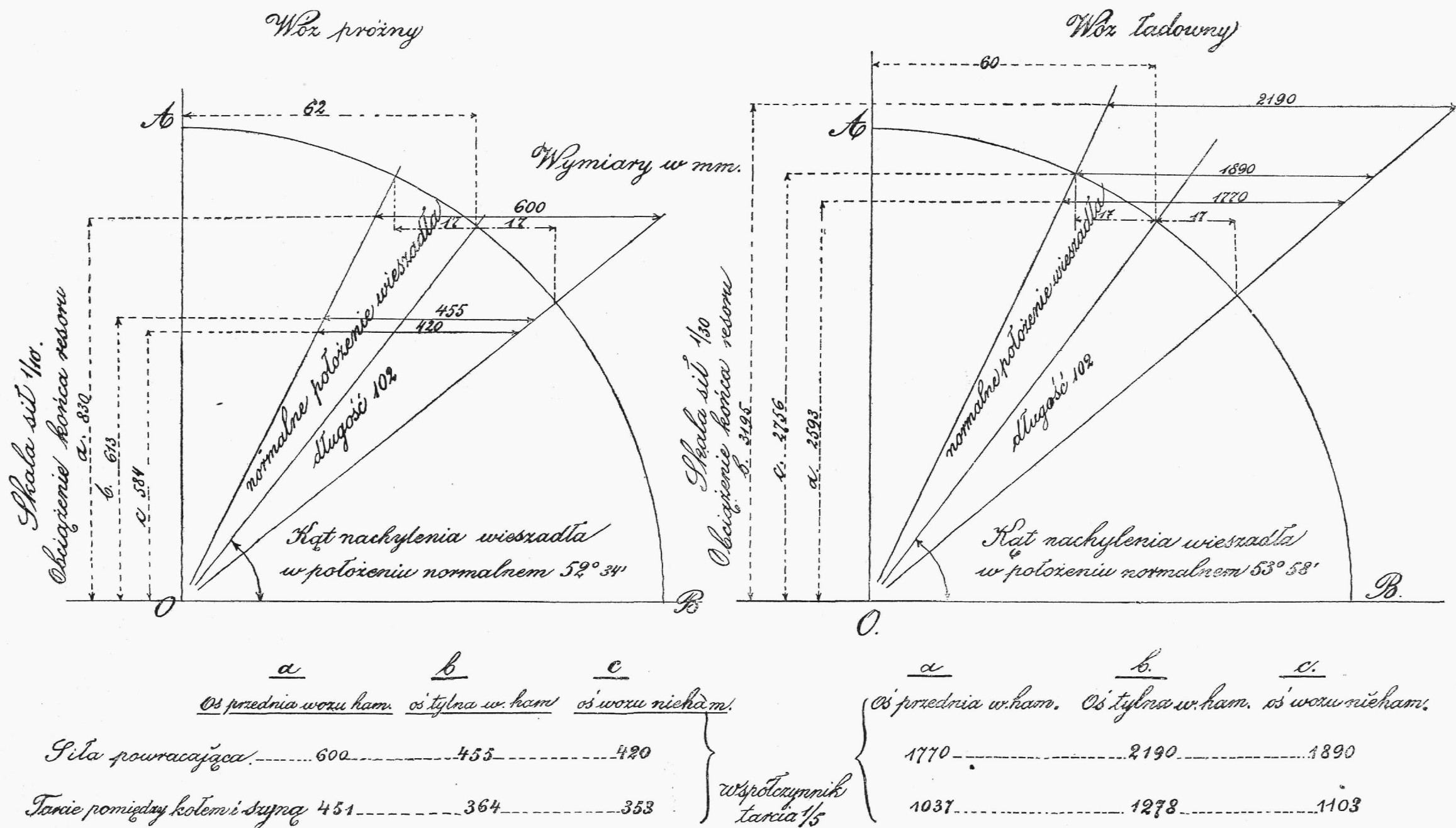


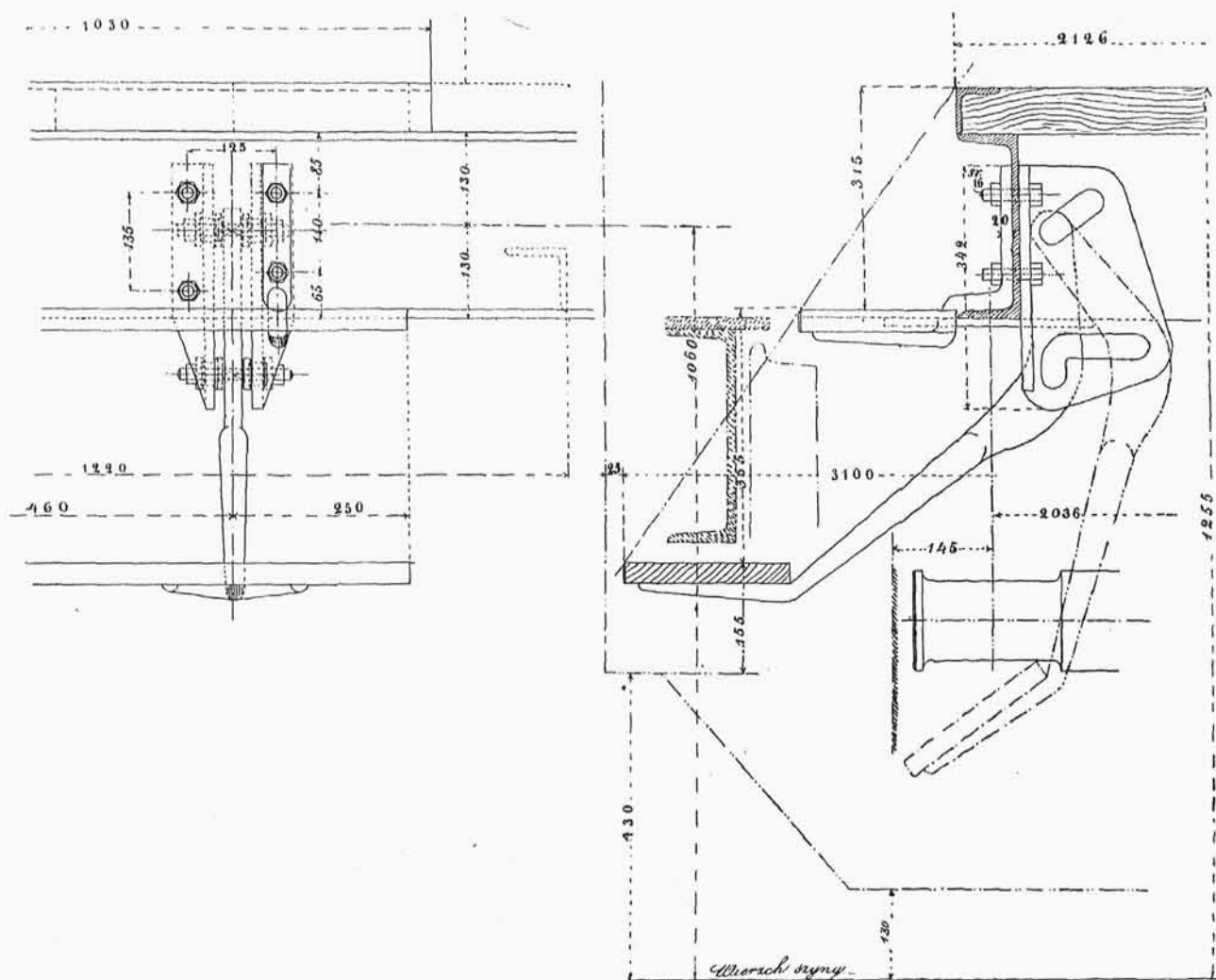
## Do artykułu „O wozach Breidsprecher'a“.

Oznaczenie sił, ustawiających oś w położeniu normalnem.



Do artykułu „O wozach Breidsprecher’a“.

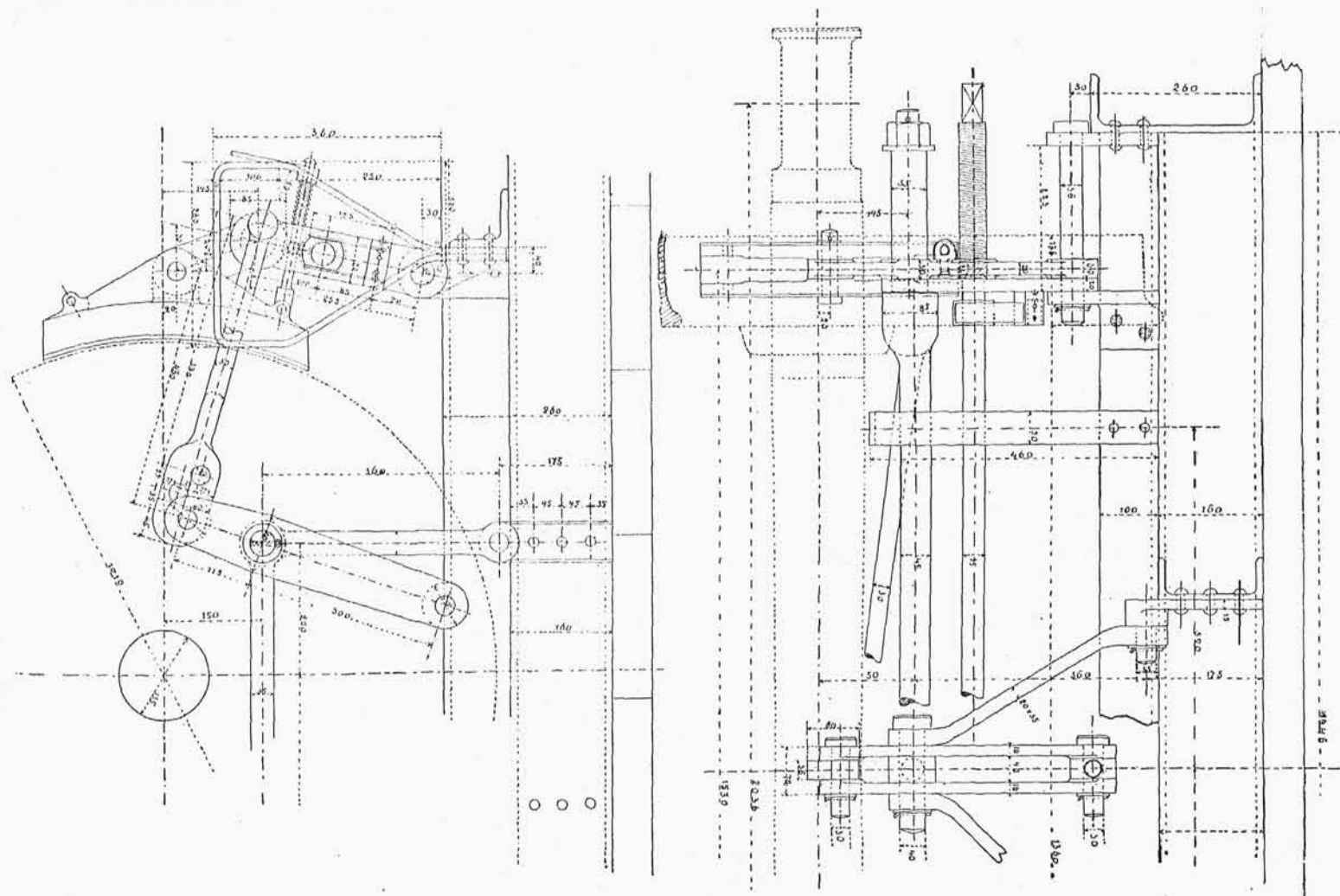
*Stopnie ruchome.*



Rys. 1.

Skala. 1 : 10.

*Szczegóły zawieszenia bloków.*



Rys. 2.

Skala 1 : 10.