

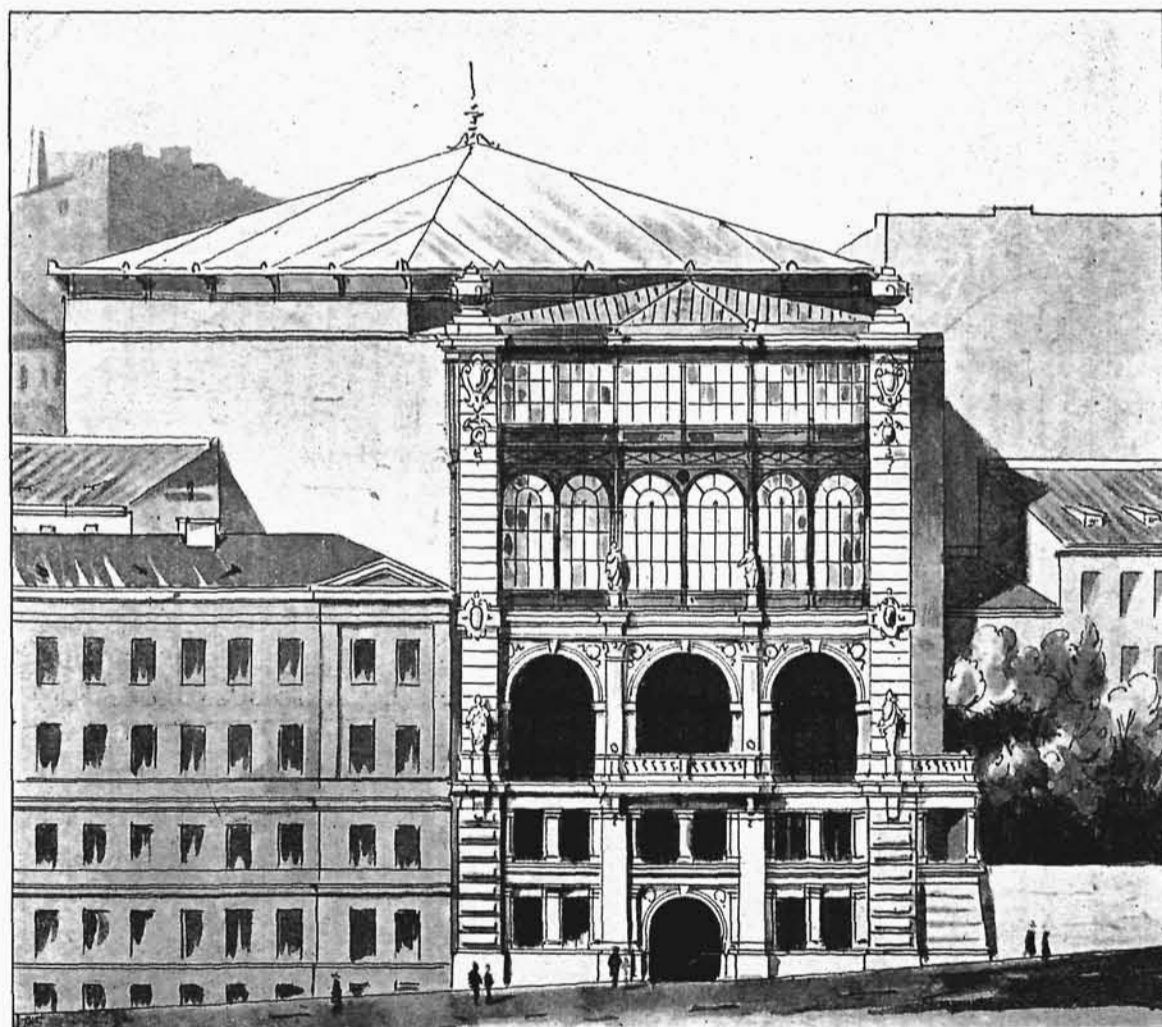
Projekt nagrodzony powiększenia gmachu Muzeum Przemysłu i Rolnictwa w Warszawie.

Architekt: Stefan Szyller, w Warszawie.

Lice główne.



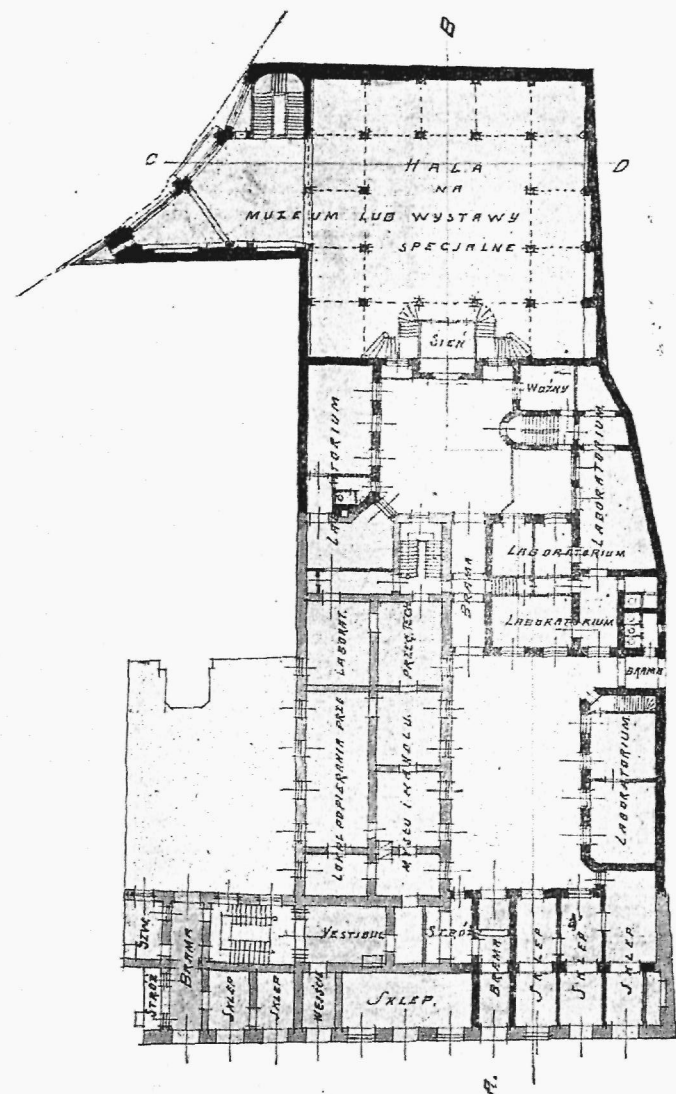
Lice od ul. Maryensztad.



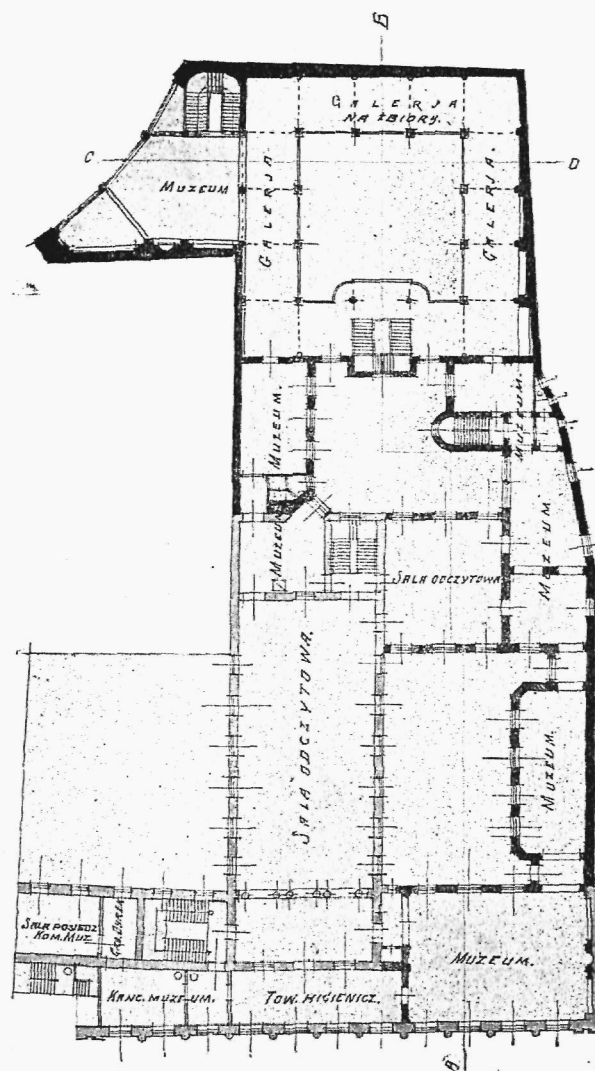
Projekt nagrodzony powiększenia gmachu Muzeum Przemysłu i Rolnictwa w Warszawie.

Architekt: Stefan Szyller, w Warszawie.

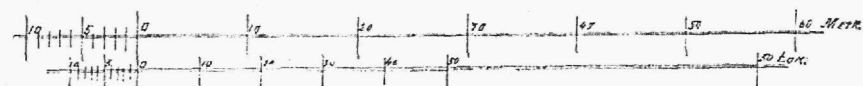
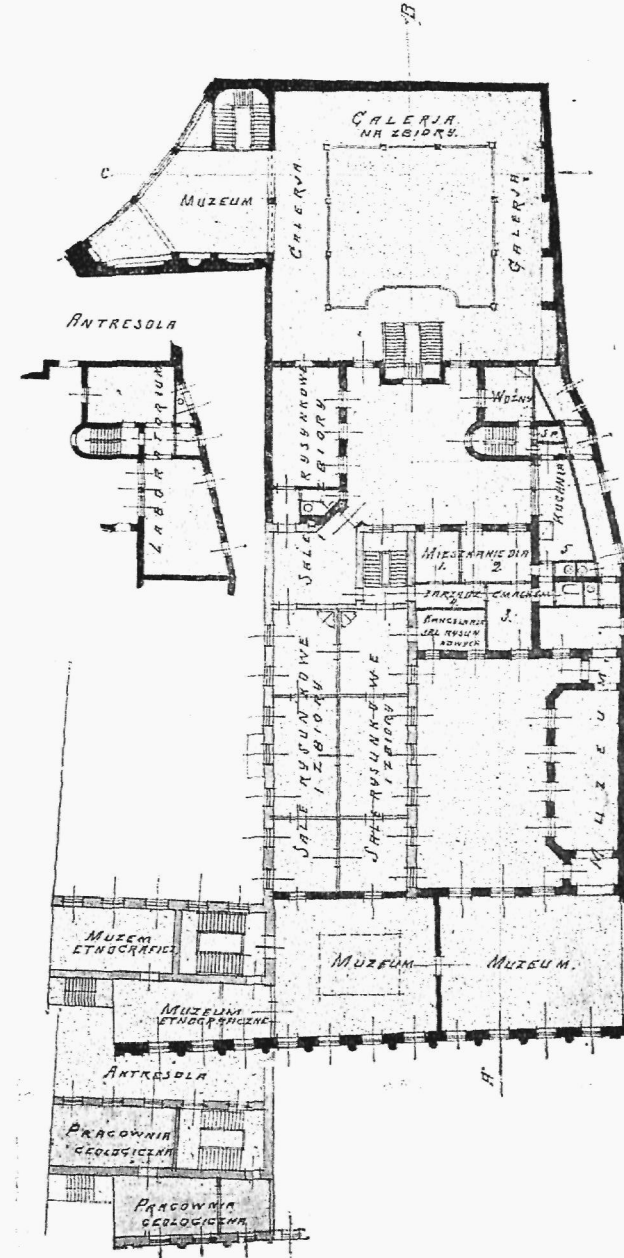
Plan przyziomu.



Plan I piętra.



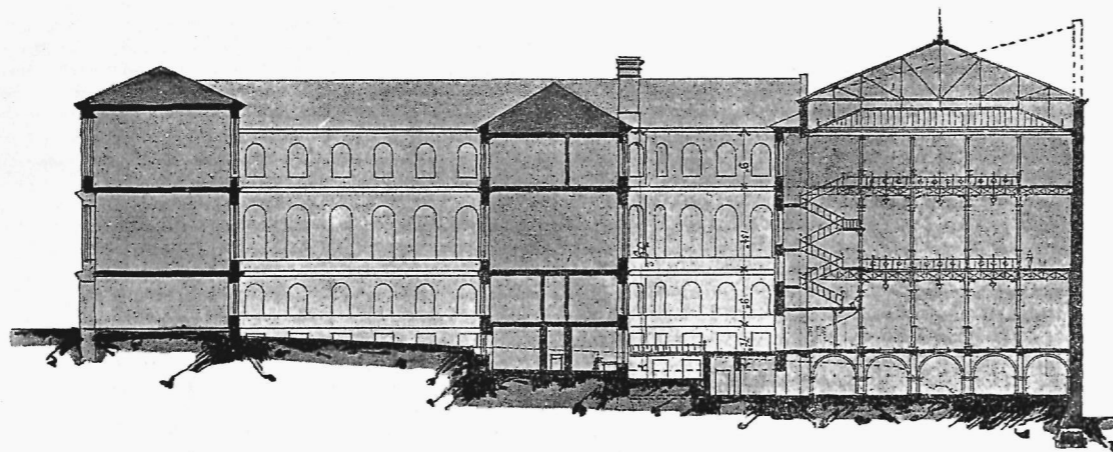
Plan II piętra.



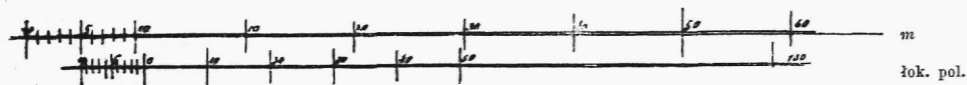
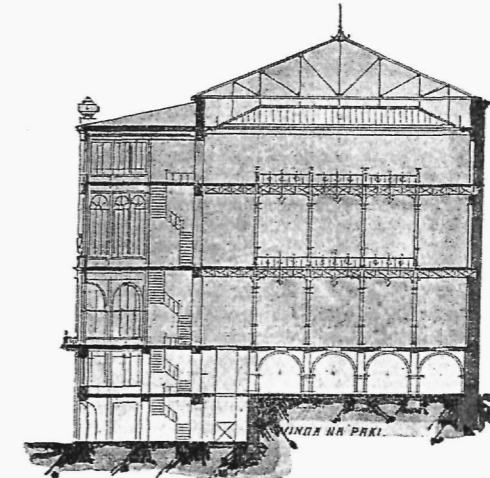
Projekt nagrodzony powiększenia gmachu Muzeum Przemysłu i Rolnictwa w Warszawie.

Architekt: Stefan Szyller, w Warszawie.

Przecięcie A B



Przekrój C D



I piętro od ul. Maryensztad.

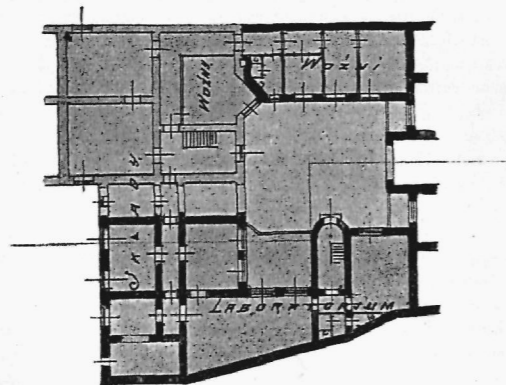
C

Przyziom od ul. Maryensztad.

Plan części środkowej.

Podziemie I podwórza.

Przyziom II podwórza.



Plan podziemia części końcowej.

