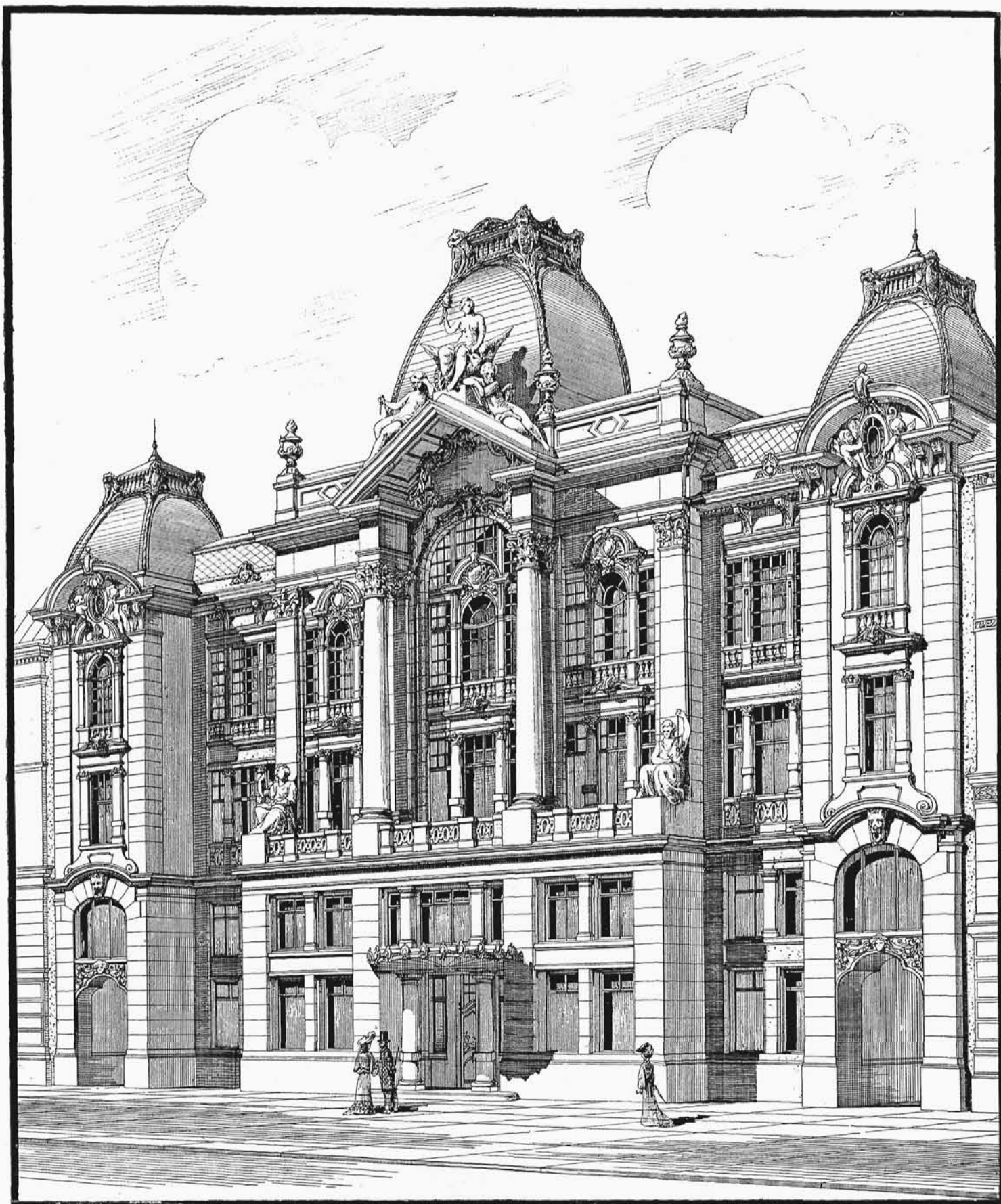


Projekt gmachu Stowarzyszenia techników w Warszawie.

Architekt: *Jan Fijałkowski*, w Warszawie.

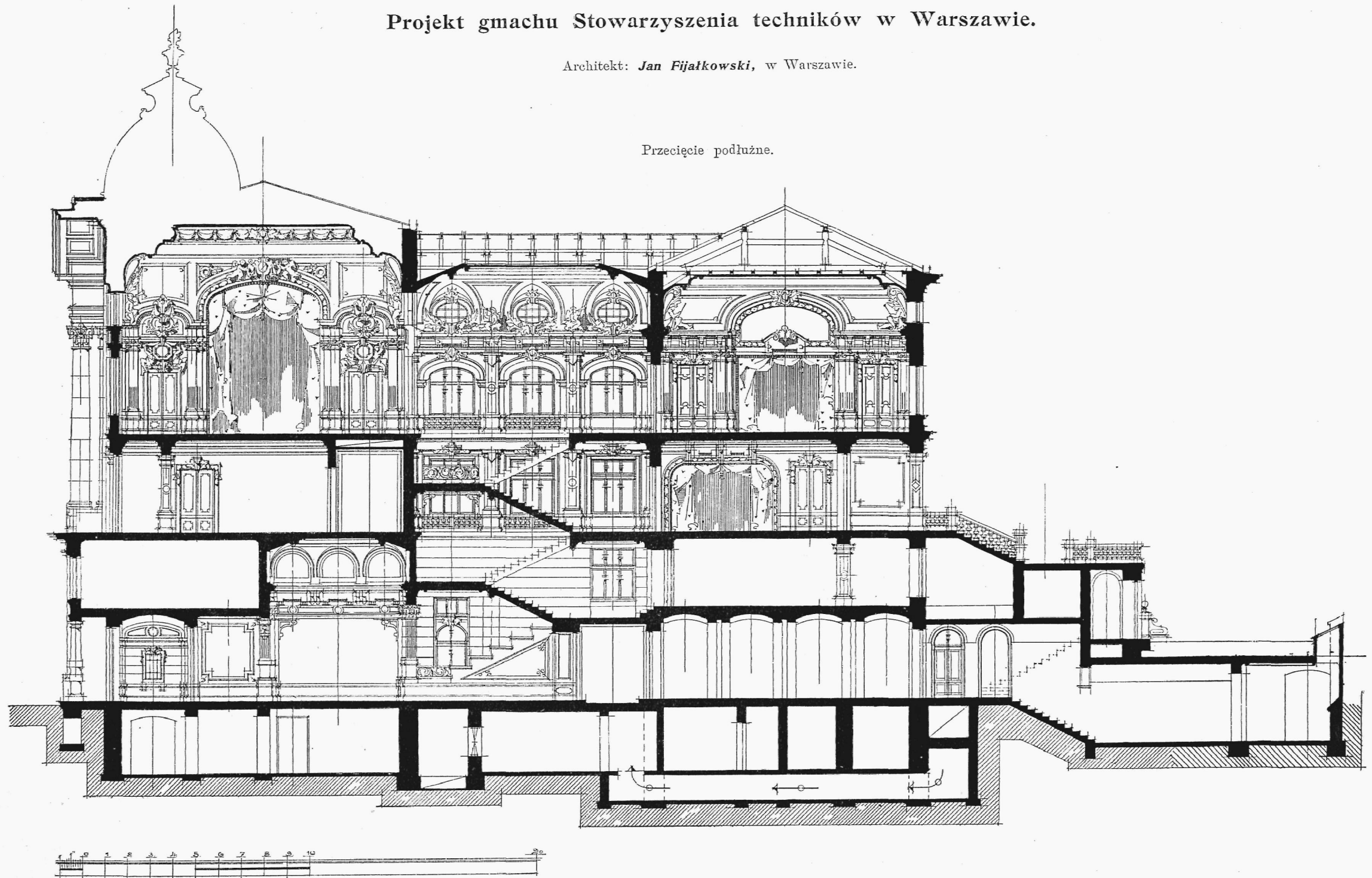
Widok ogólny.



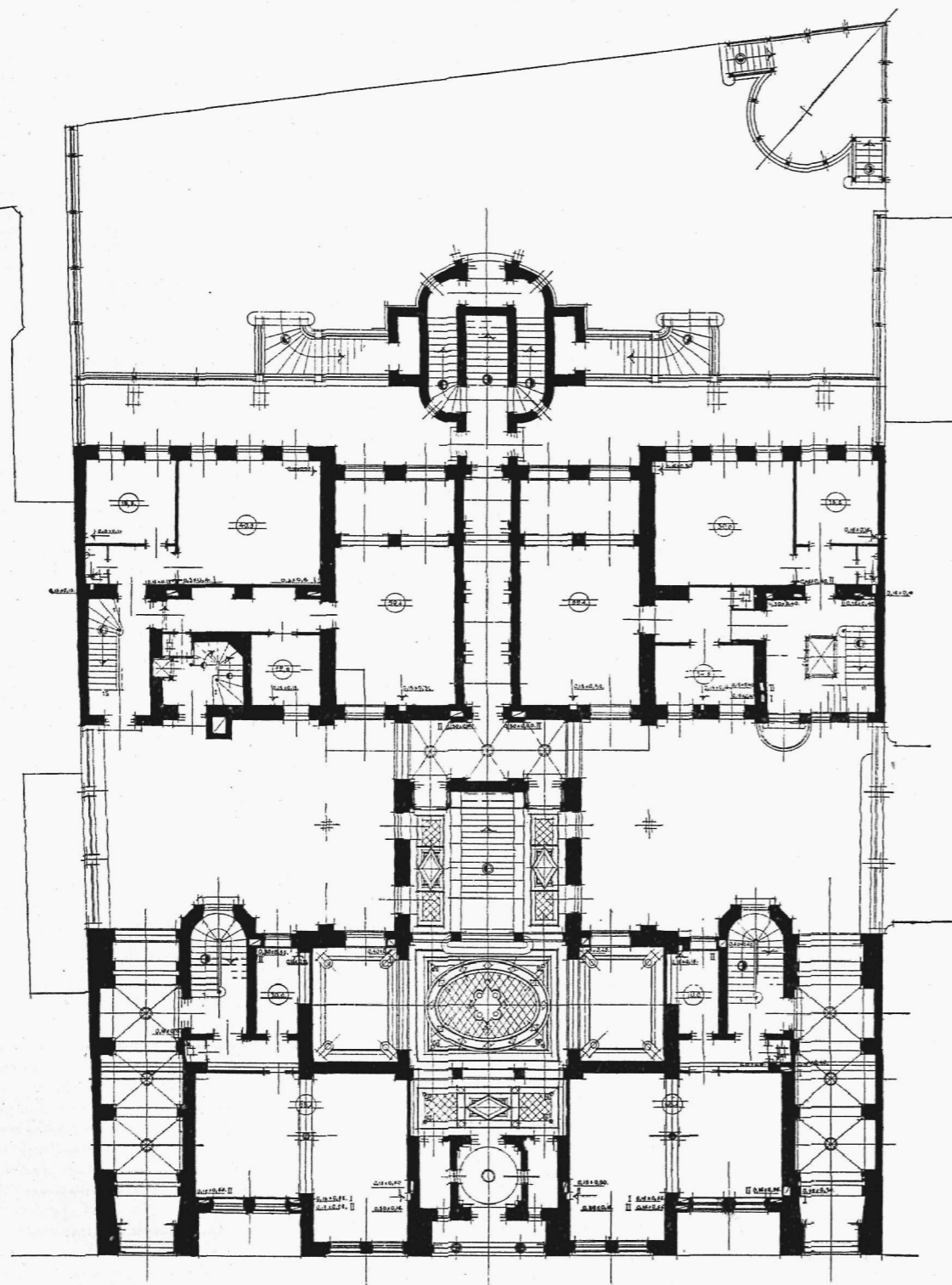
Projekt gmachu Stowarzyszenia techników w Warszawie.

Architekt: *Jan Fijałkowski*, w Warszawie.

Przecięcie podłużne.



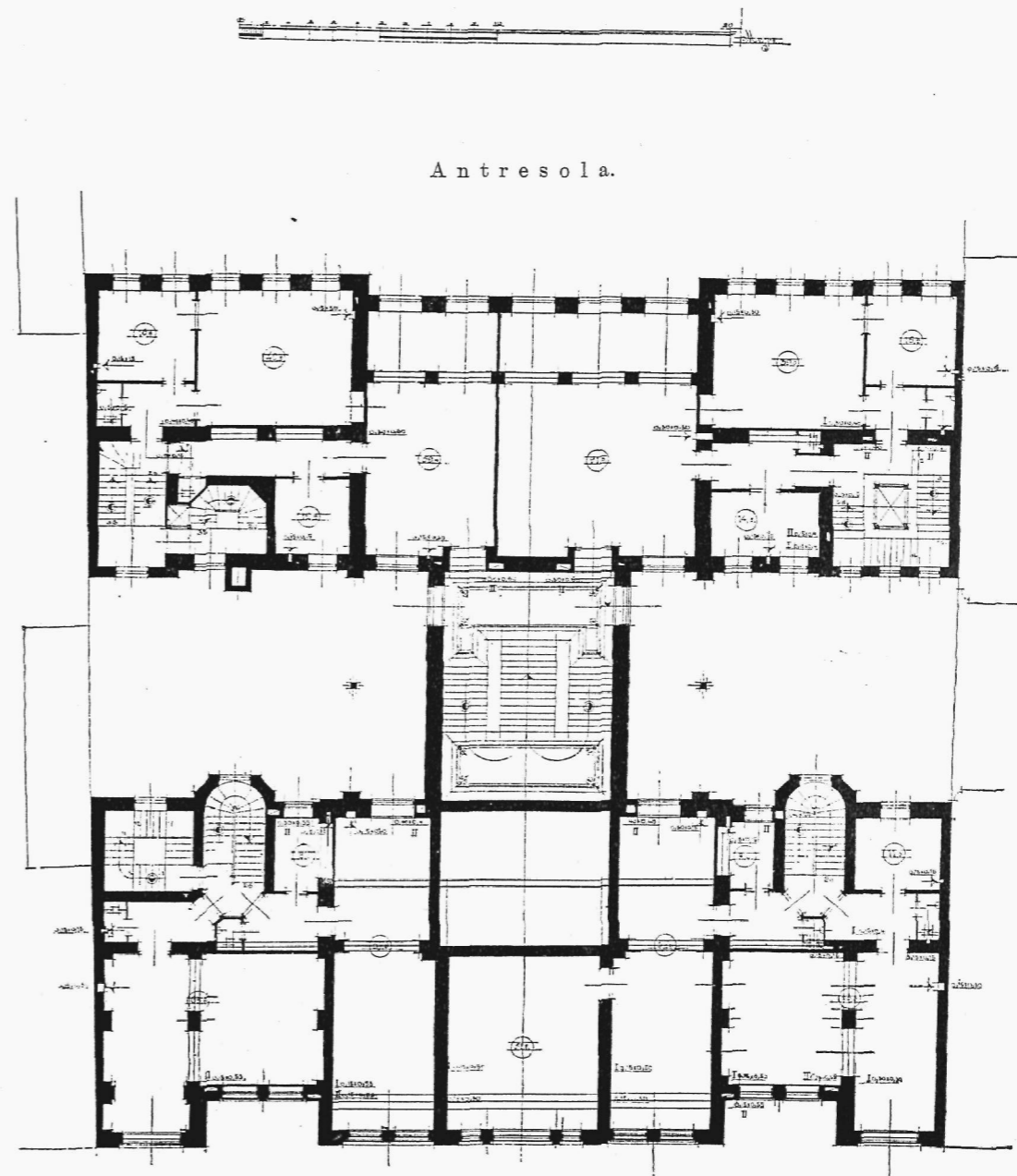
Parter.



Projekt gmachu Stowarzyszenia techników w Warszawie.

Architekt: Jan Fijałkowski, w Warszawie.

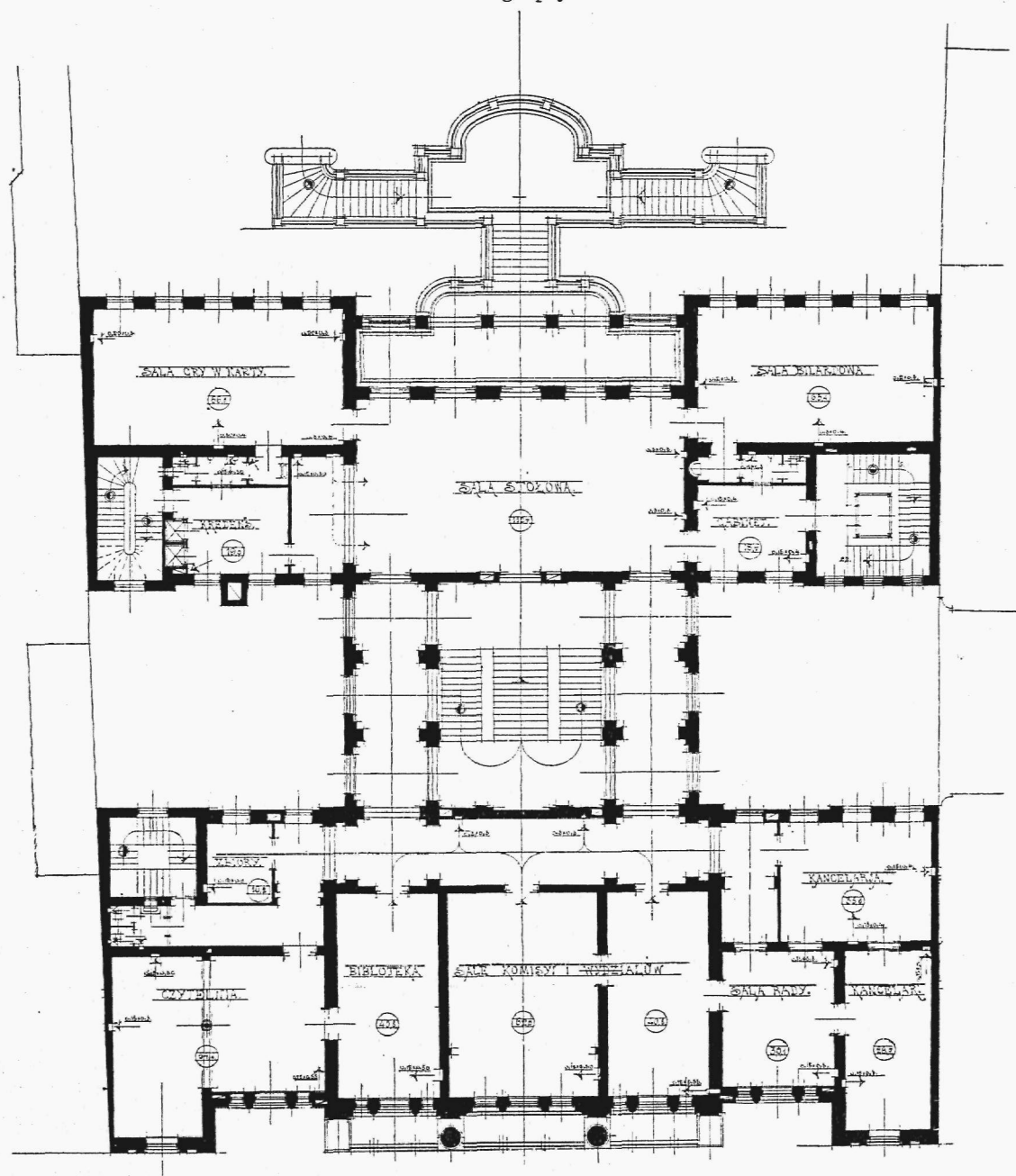
Antresola.



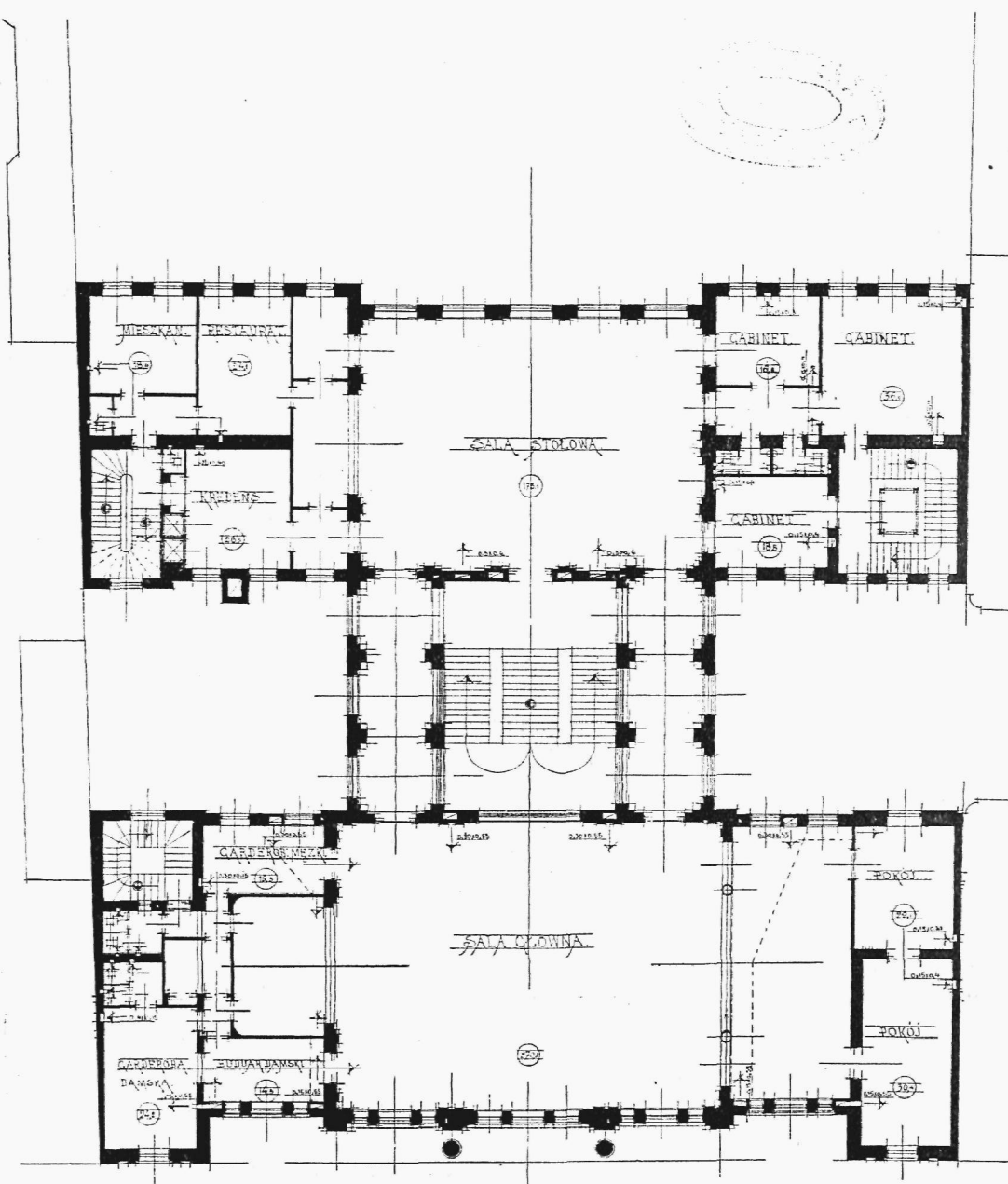
Projekt gmachu Stowarzyszenia techników w Warszawie.

Architekt: Jan Fijałkowski, w Warszawie.

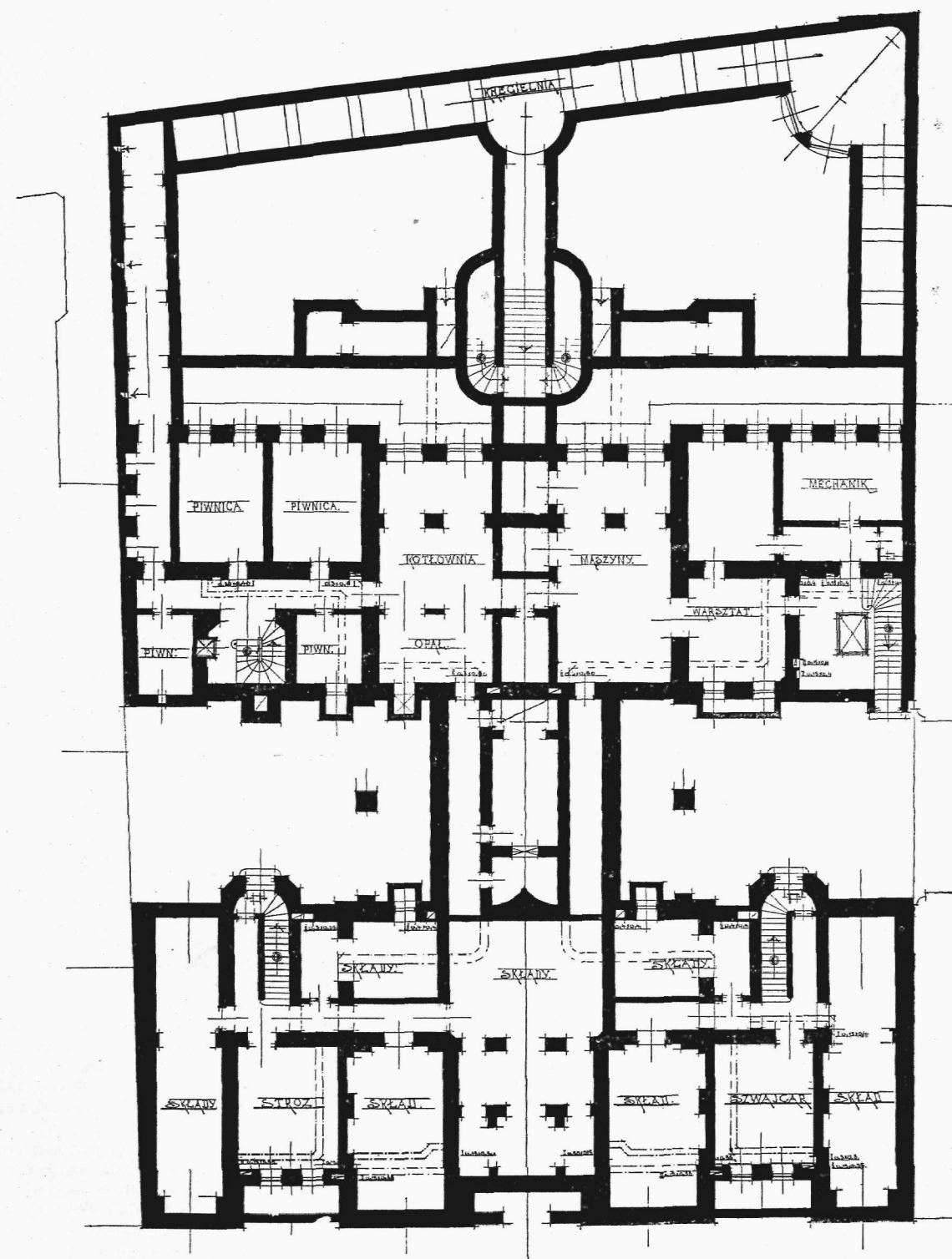
Plan I-go piętra.



Plan II-go piętra.



Plan piwnic.



Projekt gmachu Stowarzyszenia techników w Warszawie.

Architekt: Jan Fijałkowski, w Warszawie.

Plan III-go piętra.

