

Warsztaty do nauki rzemiosł Warszawskiej Gminy Starozakonnych.

Widok ogólny.

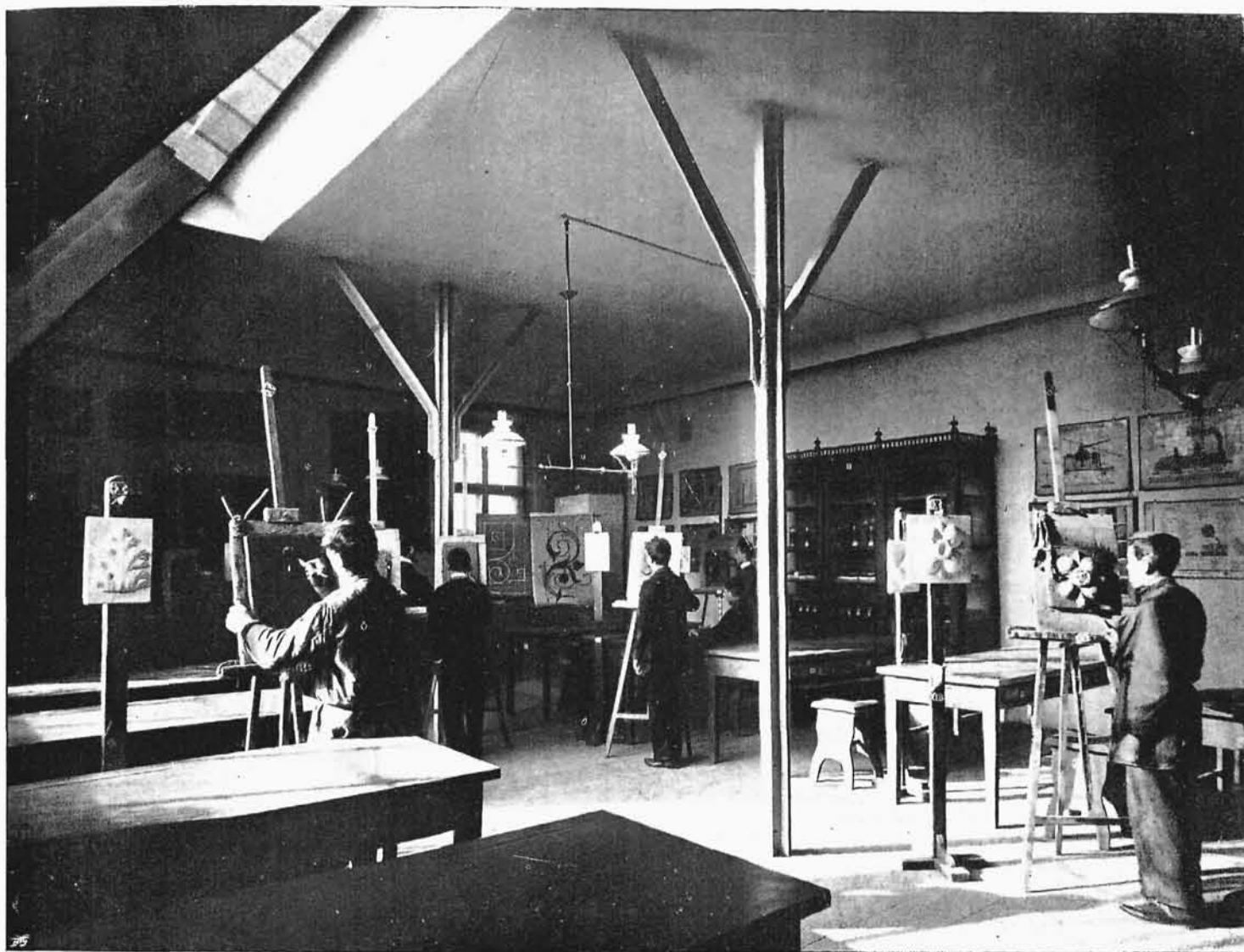


Wnętrze oddziału ślusarsko - mechanicznego.

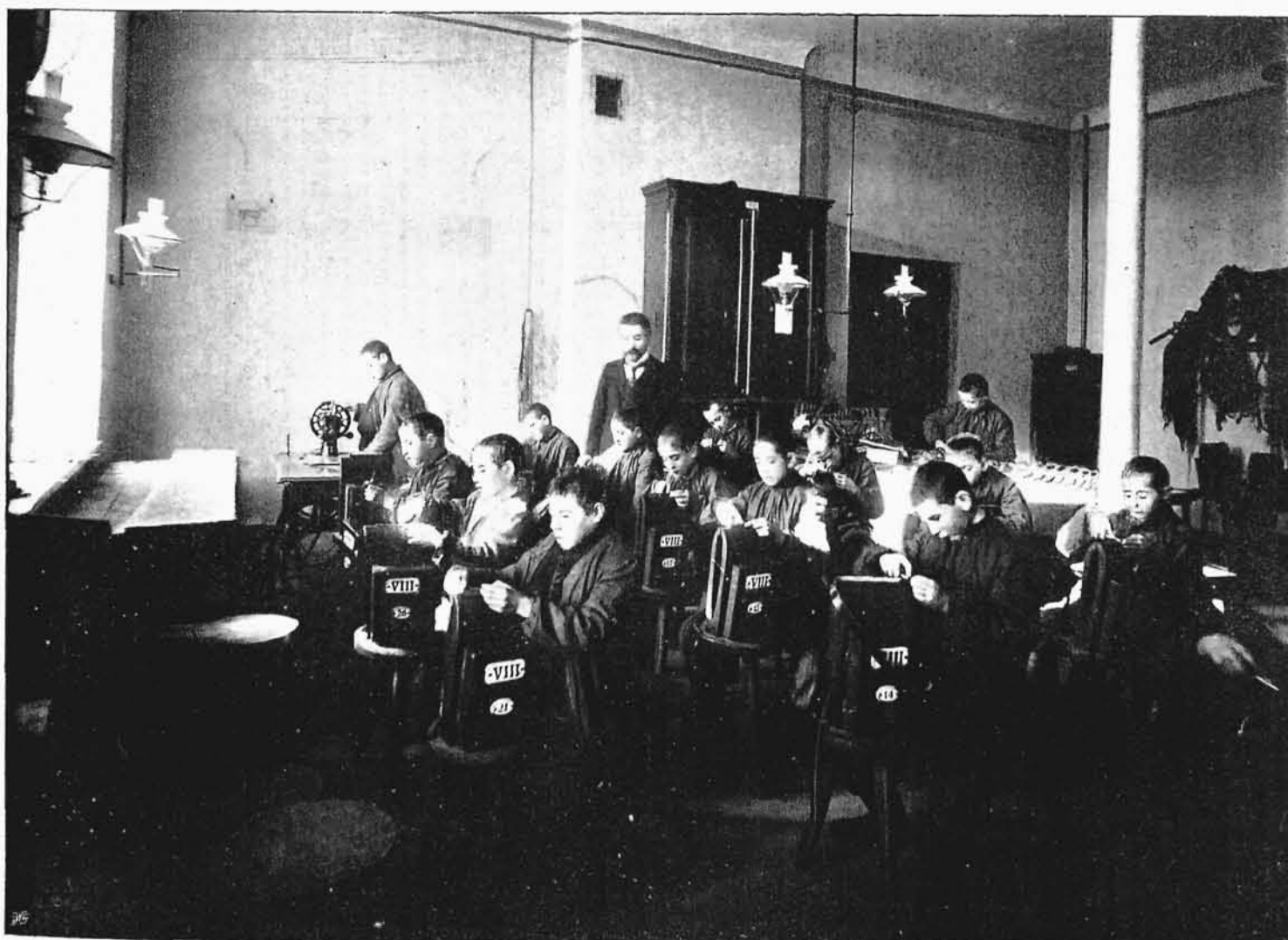


Warsztaty do nauki rzemiosł Warszawskiej Gminy Starozakonnych.

Wnętrze modelarni.



Wnętrze oddziału rymarskiego.



The image shows a detailed architectural floor plan of a building, divided into two main sections: the ground floor (Przyziom.) and the basement (Podziemie.).

Przyziom. (Ground Floor):

- Top Left:** A large rectangular room labeled "STOLARSKI" (Carpenter's Workshop).
- Top Right:** A room labeled "POKOJ MIASTROW" (Mayor's Office).
- Bottom Left:** A room labeled "MAGAZYN WYROBOW GOTOWYCH" (Warehouse for Finished Goods).
- Bottom Center:** A room labeled "DYREKTOR" (Director's Office).
- Bottom Right:** A room labeled "KANCELARIA" (Chancellery).
- Far Right:** A large, empty rectangular room, likely a hall or auditorium.

Podziemie. (Basement):

- Top Left:** A room labeled "ODDZIAŁ STOLARSKO-MECHANICZNY" (Carpenter-Mechanical Department).
- Top Center:** A room labeled "ODDZIAŁ ODLEWNICZY" (Foundry Department).
- Top Right:** A room labeled "ODDZIAŁ ŚLUSARSKO-KOWALSKI" (Blacksmithing Department).
- Bottom Left:** A room labeled "NATRYSKI ROZBIERALNIA" (Printing and Binding Workshop).
- Bottom Center:** A room labeled "MIESZKANIE WOZNEGO" (Carriage Maker's Living Quarters).
- Bottom Right:** Two rooms labeled "JADALNIA" (Dining Hall).

The plan includes various architectural details such as doors, windows, stairs, and furniture like desks and chairs. The rooms are arranged in a complex, interconnected layout.

Skala 1:400.

The floor plan is divided into two main sections: the I floor (I-e piętro) and the II floor (II-gie piętro).

I-e piętro (I floor):

- On the left side, there are three classrooms labeled "ODDZIAŁ SZEWSKI", "ODDZIAŁ RYMARSKI", and "ODDZIAŁ SZCZOTKOWSKI".
- Below these is a kitchen labeled "KUCHNIA".
- On the right side, there are three classrooms labeled "ODDZIAŁ TOKARSKI", "ODDZIAŁ KUTÓW", and "ODDZIAŁ BLACHARSKI".
- Below these is a dining hall labeled "PRYTULEK".
- On the far right, there is a religious room labeled "RELIGIJNA" and a library labeled "BIBLIOTEKA".

II-gie piętro (II floor):

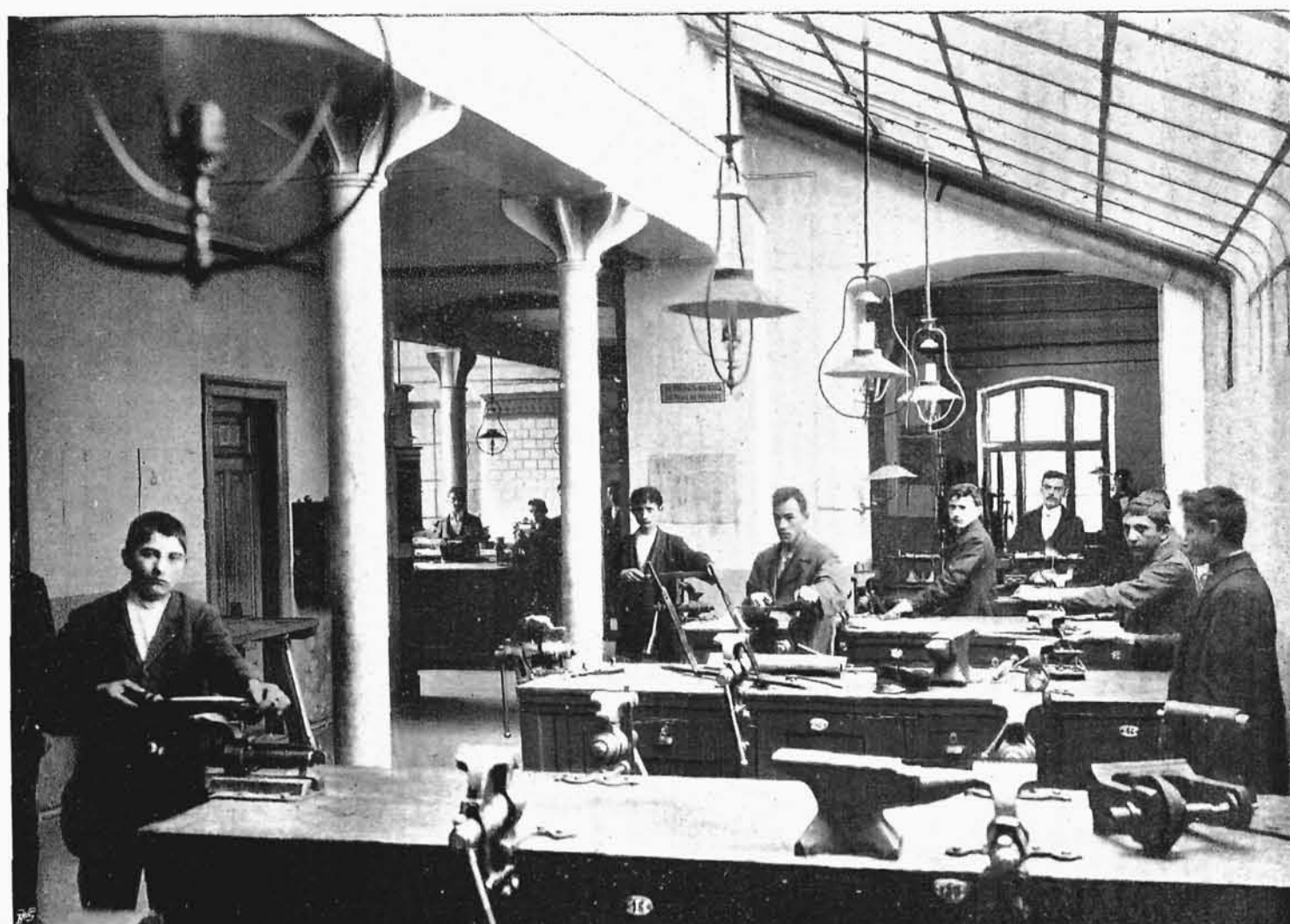
- On the left side, there are three classrooms labeled "ODDZIAŁ SZEWSKI", "ODDZIAŁ RYMARSKI", and "ODDZIAŁ SZCZOTKOWSKI".
- Below these is a kitchen labeled "KUCHNIA".
- On the right side, there are three classrooms labeled "ODDZIAŁ TOKARSKI", "ODDZIAŁ KUTÓW", and "ODDZIAŁ BLACHARSKI".
- Below these is a dining hall labeled "PRYTULEK".
- On the far right, there is a religious room labeled "RELIGIJNA" and a library labeled "BIBLIOTEKA".

Warsztaty rzemieślnicze Stowarzyszenia wzajemnej pomocy pracowników handlowych wyznania mojżeszowego.

Widok ogólny.

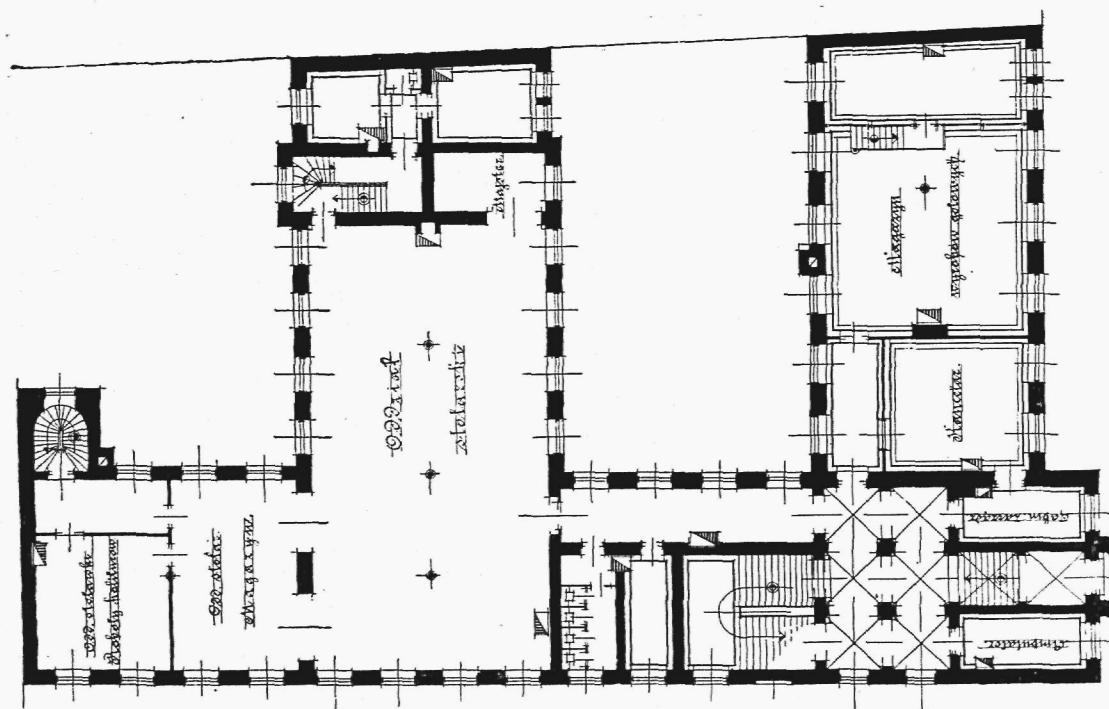


Wnętrze oddziału ślusarskiego.

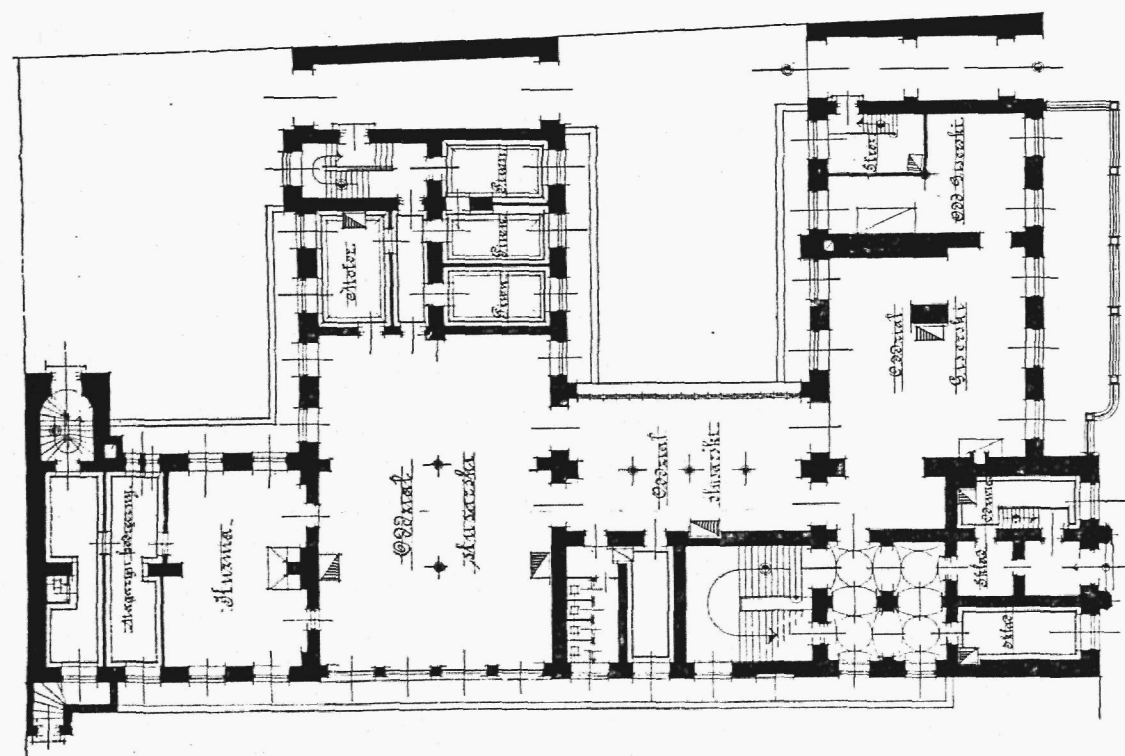


Warsztaty rzemieślnicze Stowarzyszenia wzajemnej pomocy pracowników handlowych wyznania mojżeszowego.

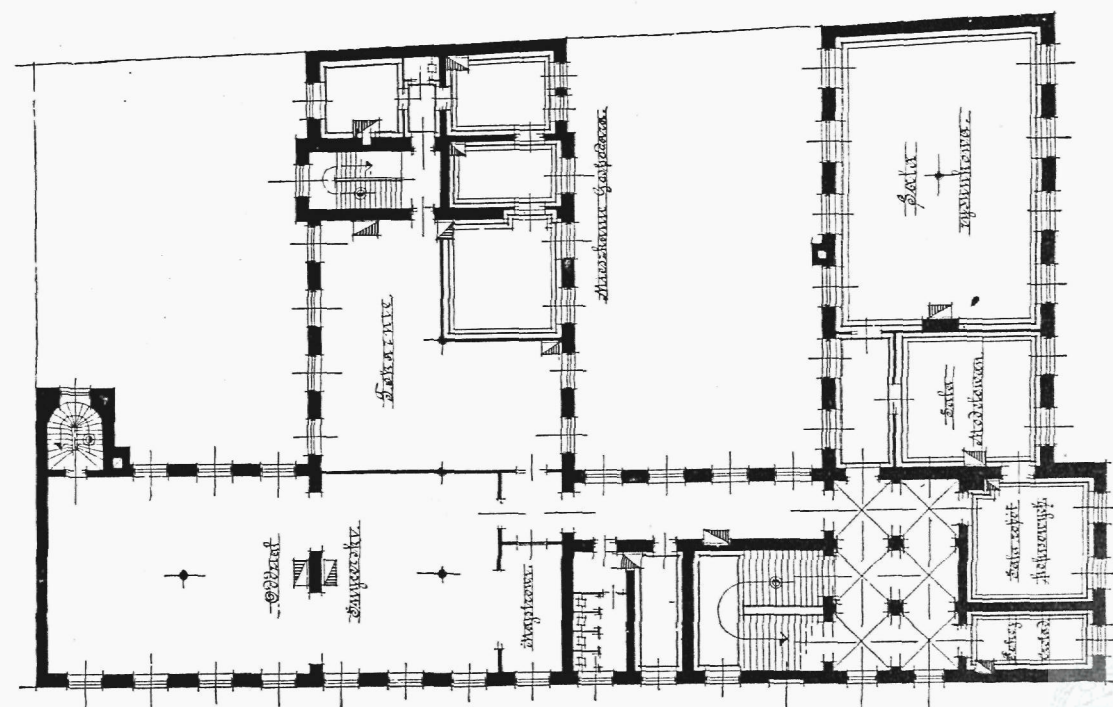
Przyziom.



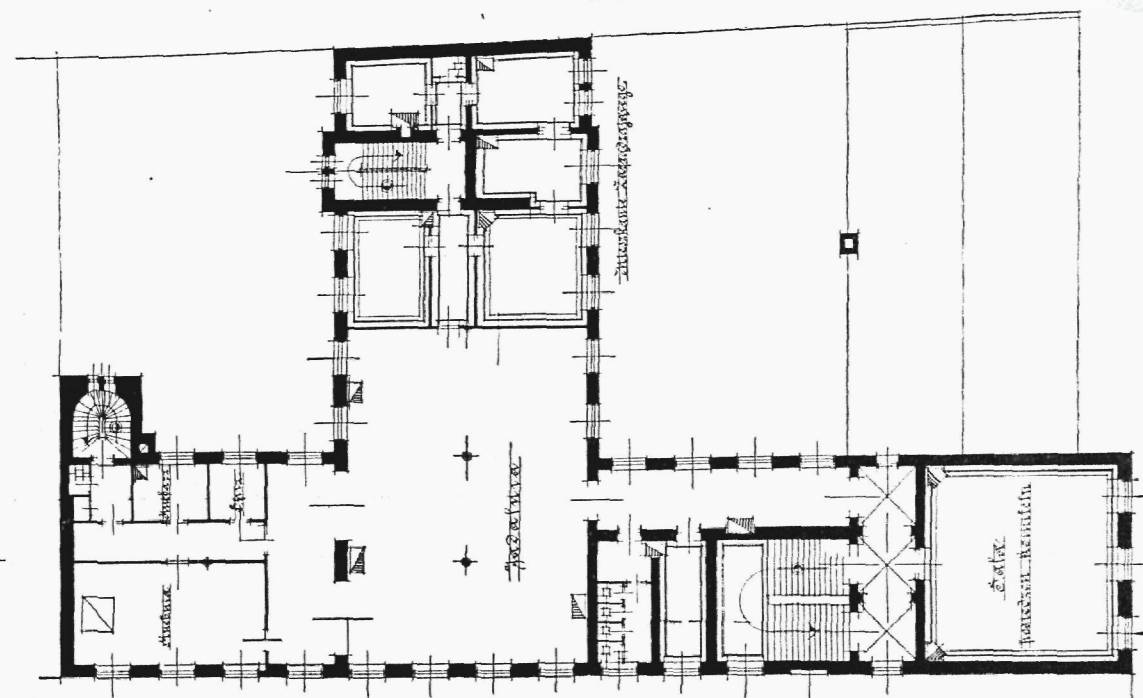
Podziemie.



I-e piętro.



II-ie piętro.



Skala 3:1000.