

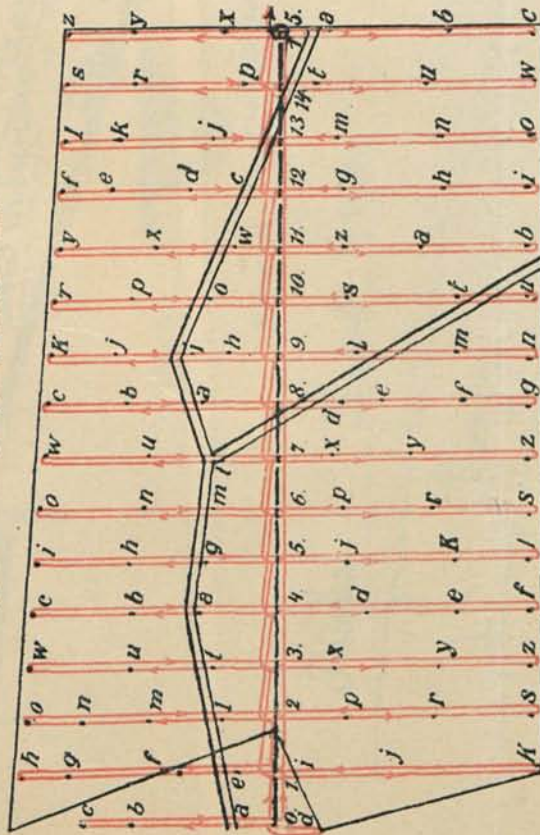
# Niwelacya dwiema łatami.

Niwelacya i pomiar osi jedną łatą.



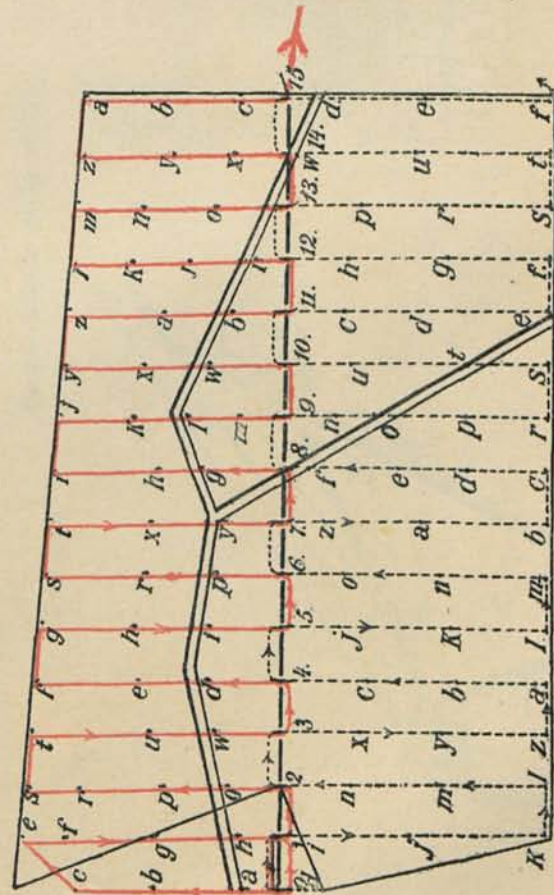
Rys. 1.

Zdjęcie i niwelacya jedną łatą profilami.



Rys. 3.

Zdjęcie i niwelacya dwiema łatami.



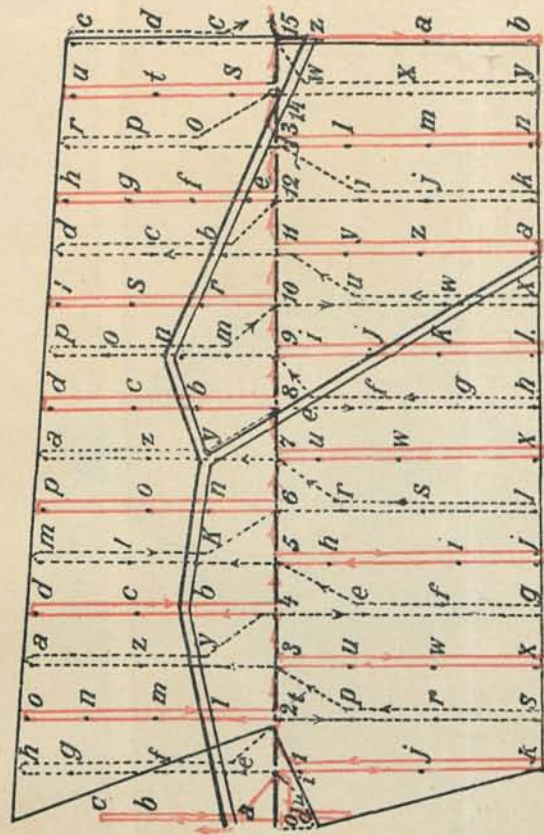
Rys. 5.

Niwelacya i pomiar osi dwiema łatami.



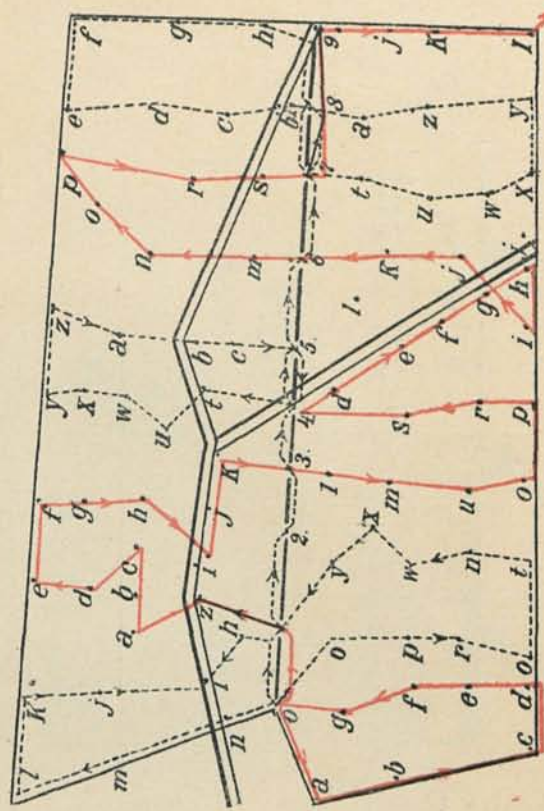
Rys. 2.

Zdjęcie i niwelacya dwiema łatami.



Rys. 4.

Zdjęcie i niwelacya 2-ma łatami, punktami rozrzuconymi.



Rys. 6.