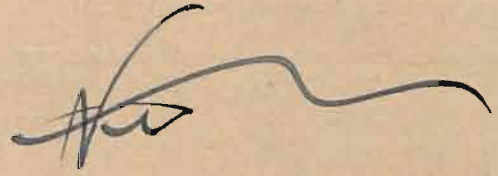


II 55. P



ZESZYT Nr. 9
ROK 1933/34
CENA ZŁ. 2.

wnetrze

PAŁAC SZTUKI „PALAIS D'ART”

Trębacka 2 tel. 520-87

poleca artystyczno-stylowe urządzenia wewnątrz wykwińskiej roboty stolarzy byłych dostawców po ś. p. Orthweinie — całe komplety i pojedyncze. Okazyjnie dywany perskie, zyrandole, zegary, obrazy, minjatury, porcelanę, srebra, kryształy, i t. p.

JAN CZAJA

ANTYKWARIAT

Warszka 3 telefon 671-44

POLECA SZANOWNEJ KLIENTELI: MEBLE — BRONZY — DYWANY — OBRAZY — BRON — PORCELANĘ i inne dzieła sztuki
KUPNO — SPRZEDAŻ — ZAMIANA — KOMIS

KOMITET REDAKCYJNY:

Prof. Wojciech Jastrzębowski, prof. Mieczysław Kotarbiński, prof. Czesław Przybylski i arch. Jerzy Sosnkowski.

T R E Ś Ć Nr. 9

Wnętrze Gmachu Banku Gospodarstwa Krajowego —	
Inż. Arch. Jerzy Sosnkowski	str. 153
Wnętrze Gmachu Tow. Ubezpieczeń „Polonia” —	
P. M. L.	166

I L U S T R A C J E

Arch. Pańkowski Jerzy — Tablica pamiątkowa w B. G. K.	Nr. 315
„ Świerczyński Rudolf — Wnętrze Banku Gosp. Kraj. w W-wie	316—333
„ Zacharjewicz Alfred — Biblioteka i czytelnia w B. G. K.	334—335
„ Korngold Lucjan przy współpracy arch. Bluma Henryka — Wnętrze Gmachu Tow. Ubezp. „Polonia”	336—338
Lubiński P. M. — Gabinet, sekretarzyk, kominek i tapczan z biblioteką i barem	339—342
Kamler Jerzy — Gabinet	343—344

WARUNKI PRENUMERATY:

Kwartalnie	Zł. 5.—
Półrocznie	„ 10.—
Rocznie	„ 20.—
Zeszyt pojedynczy	„ 2.—
Zeszytów pojedynczych za zaliczeniem pocztowym nie wysyłamy	

C E N Y O G Ł O S Z E Ń:

Przed tekstem:		Za tekstem:		Okładka:	
$\frac{1}{1}$ str.	Zł. 400.—	$\frac{1}{1}$ str.	Zł. 350.—	II str. $\frac{1}{1}$	Zł. 500.—
$\frac{1}{2}$ „	„ 220.—	$\frac{1}{2}$ „	„ 190.—	$\frac{1}{2}$ „	„ 260.—
$\frac{1}{4}$ „	„ 120.—	$\frac{1}{4}$ „	„ 100.—	III i IV $\frac{1}{1}$	„ 450.—
$\frac{1}{8}$ „	„ 70.—	$\frac{1}{8}$ „	„ 60.—	$\frac{1}{2}$ „	„ 240.—
		cena strony opisowej	„ 500.—		

O G Ł O S Z E N I A D R O B N E:

Adres w spisie branż rozm. 20 × 64 mm łącznie z prenumeratą na cały rok Zł. 120.—, płatne zgóry przy zamówieniu. Za każde następne 10 mm wysokości — dopłata Zł. 60.— rocznie.

Red. odp. inż. arch. JERZY SOSNKOWSKI.

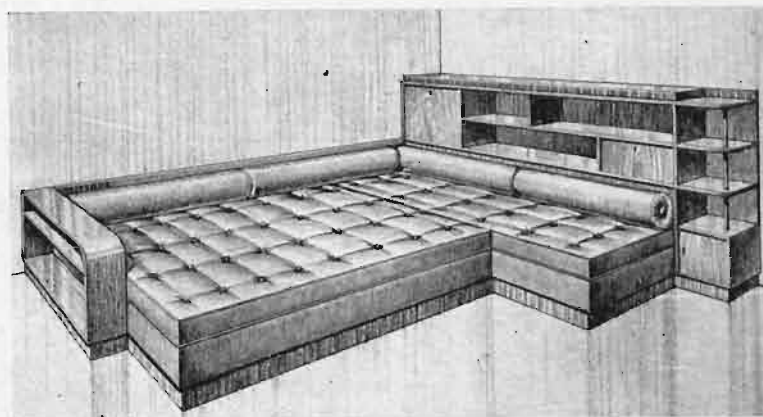
Wydawca: TADEUSZ MAGNUSKI.

Klisze wykonano w Zakł. Graficznych B. Wierzbicki i S-ka w Warszawie, Chmielna 61.

Drukarnia Bagatela, Aleje Jerozolimskie 29. Telefon 9 40.99.

MEBLE RACJONALNE

o pięknej nowoczesnej formie
projektuje i wykonuje



PROJ. i WYK. F-MY „WNETRZE”

„WNETRZE”

Warszawa, Marszałkowska 151

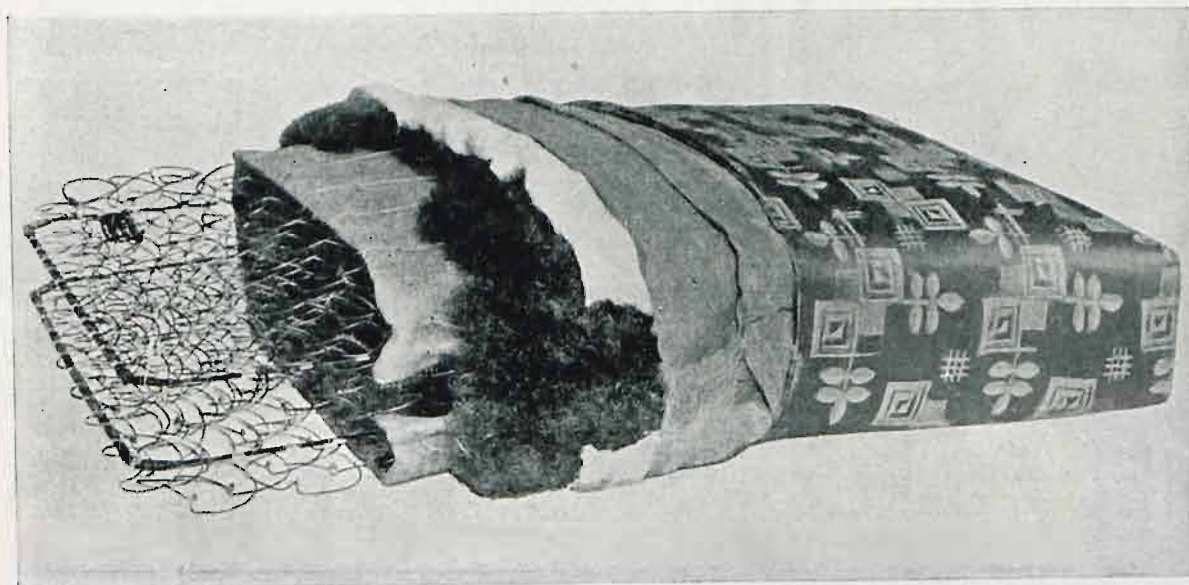
Bezpłatne porady w dziedzinie dekoracji wnętrz

BEZKONKURENCYJNA,
ELASTYCZNA

SZLARAFJA

W K Ł A D K A
SPRĘŻYNOWA DO:

materaców, tapczanów, fo-
teli, poduszek klinowych,
wałków, czworoboków,
siedzeń samochodowych.



Gwarancja długoletniej
trwałości

Idealna

elastyczność.

Fabryka:
Zakład Przemysłowy
SZLARAFJA, sp. z o. o.
Warszawa, Łucka 14
tel. 278-46

AMERYKANKA — KANAPA — ŁÓŻKO



w dzień

U S U W A
C I A S N O T Ę
I T W O R Z Y
W Y G O D Ę.
N A W S K R O Ś
N O W O C Z E S N Y
M E B E L.



w nocy

Ceny ściśle fabryczne. Fabryka „AMERYKANKA” Al. Jero-
zolimska 105, tel. 264-99. Dojazd tramw.: 6, 6a 7, 8, 11 i Z.

PRZEDSIĘBIORSTWO ROBÓT SZKLARSKICH
I SKŁADY SZKŁA

Franciszek Szomański

Warszawa, Pl. Napoleona Nr. 3, tel. 261-01

•
DOSTAWY SZKŁA BUDO-
WLANEGO, DACHÓWKI,
CEGŁY, POSADZKI SZKLA-
NEJ, PŁYT OPALOWYCH
I MARBLITOWYCH.

•
PODLEWNIA LUSTER —
SZLIFIERNIA SZKŁA.

•
SZYBY WYSTAWOWE
I SAMOCHODOWE.

•
ROBOTY SZKLARSKIE WSZELKIEGO RODZAJU

ZAKŁADY WYROBÓW MECHANICZNYCH
I KONSTRUKCJI ŻELAZNYCH

J. KRYGIEL i S-ka

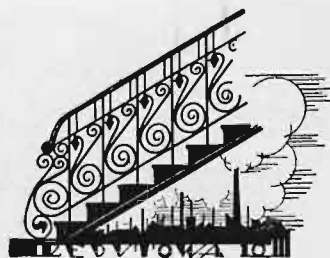
Z. O. O.

W A R S Z A W A
ul. Redutowa Nr. 10
T e l e f o n 653-18

WOLA DOM WŁASNY



Szafa żelazna



Konstrukcja żelazna

ALBIN ZABORSKI

ZAKŁAD WYŚWIETLANIA RYSUNKÓW
SKŁADNICA PRZYBORÓW KREŚLARSKICH

OPRAWA PLANÓW

Wyłączna sprzedaż

Papierów światłoczułych
„OZALID”. — Aparatów do
wyświetlania rysunków R REISS
Liebenwerda. Maszyn do pi-
sania WOODSTOCK TYPEWRI-
TER Co Chicago.

CENTRALA: WARSZAWA, UL. WIDOK 22
Telefon 525-09

ODDZIAŁ: GDYNIA, UL. ŚWIĘTOJAŃSKA 56
Telefon 25-00



TAPCZANY HIGIENICZNE

z automatami i tapicerskie
Fotele — łóżka

ceny niskie

Wytwórnia: TWARDA 5.

TAPCZANY

Nowoczesne fotele-łóżka

Najsolidniejsze wykonanie. Najtańsze ceny

„DIVAN-LIT”

Warszawa, ul. Trebicka 5

Fabryka Mebli Giętych

I. Wachtel i SKA

Warszawa, Żelazna 69a tel. 261-55

Posiada na składzie fotele, kanapki, garnitury salonowe, krzesła, taborety do pianin, wieszaki stojące ściennie i takowe sprzedaje po cenach konkurencyjnych. U w a g a. Meble gięte wykonujemy również wg. rysunków pp. Architektów.

WYTWÓRNIA ŚLUSARSKA

ANTONI SZMALENBERG

Warszawa, Skierniewicka 12
T e l e f o n 589-54

wyroby artystyczne kute z żelaza, miedzi i brązu.
Żyrandole, latarnie, kandelabry, kominki, ogrodzenia,
kraty do drzwi i okien, bramy, balkony, balustrady etc.



MECHANICZNE ZAKŁADY STOLARSKIE

JÓZEF KACZMARCZYK

Warszawa, Nowolipie 68 m. 3. Tel. 11-12-99



Projektował i wyk. Józef Kaczmarczyk (Warszawa)

Urządzenia lokali biurowych i użyteczności publicznej.
Precyzyjne wyroby drzewne do celów technicznych i t. p.

MEBLE STYLowe I NOWOCZESNE MEBLE BIUROWE

Wyrób śmigieł lotniczych.
Dostawa do M. S. Wojsk; M. S. Wewn. i szkół państwowych.

Zakład Stolarski

Leopolda Kamlera

Warszawa, Piusa XI,
(Piękna) 56. Tel. 8-92-42.

Meble nowoczesne
i urządzenia wnętrz
w/g własnych
i dostarczonych
projektów

ZAKŁADY
PRZEMYSŁOWO-STOLARSKIE

A. T. BANDYCH

SPÓŁKA Z OGR. ODP.

WARSZAWA, WOLSKA 44, TELEFON 235-82

WYKONUJĄ

MEBLE I WNĘTRZA
URZĄDZENIA SZKOLNE
ROBOTY BUDOWLANE
DLA W. PP. ARCHITEKTÓW
SPECJALNE RABATY

WŁASNA PRACOWNIA TAPICERSKA

SOLIDNIE

TANIO PUN-

KTUALNIE

PROJEKTY I KOSZTORYSY NA ŻĄDANIE

MECHANICZNA WYTWÓRNIA MEBLI

ST. BIERNAT

WARSZAWA KOPERNIKA 26

MEBLE GOTOWE I NA ZAMÓWIENIA



MEBLE

GWARANTO-
WAĆ MOŻE
TYLKO
WŁASNA
WYTWÓRNIA

MORAWSKI

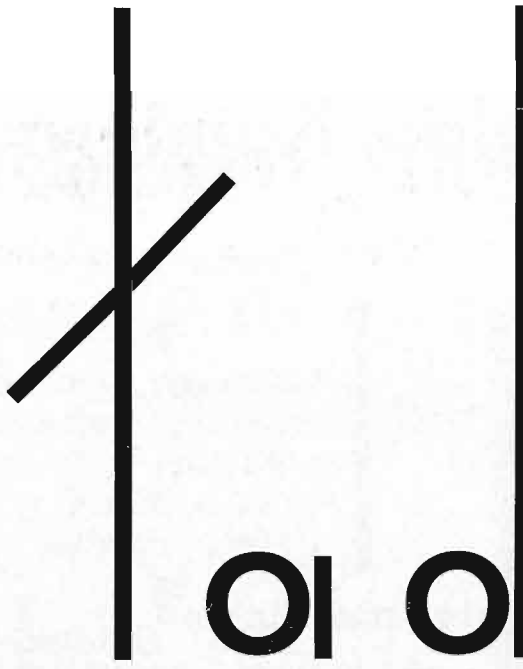
Chmielna 41 (róg Marszałkowskiej)

B-cia GEISLER, OKOLSKI I PATSCHKE S. A.

FABRYKA MASZYN I ZAKŁADY PRZEMYSŁOWE

Warszawa, Leszno 128.

Telefon 601-98



M E B L E, T K A N I N Y,
 K I L I M Y, N A R Z U T Y,
 D Y W A N Y, H A F T,
 C E R A M I K A
 N A G R O D Y S P O R T O W E

SPÓŁDZIELNIA ARTYSTÓW
 WARSZAWA KRAK. PRZEDMIEŚCIE 13. — HOTEL EUROPEJSKI

TELEFON 2.54.82 - P.K.O. 19113.

U R Z Ą D Z E N I E
 W N Ę T R Z

WŁASNE PRACOWNIE

Zakłady Przemysłowo Handlowe

Z. SZCZERBIŃSKI ^S/_A

Fabryka: ul. Dzielna Nr. 72 tel. zarz. 12-21-10
 biuro 12-21-09

Magazyn:

Gener. Reprezent. **GARDE-MEUBLE**

Plac Małachowskiego Nr. 2 tel. zarz. 612-86
 sprz. 642-62

Działy:



M e b l i
D y w a n ó w
Obić meblowych
Dzieł Sztuki

Z. Kiltynowicz

Mazowiecka 16

Materje meblowe

Firanki

Dywany

Przechowanie

Naprawa

Pranie


 d y w a n ó w

wnętrze

MIESIĘCZNIK POŚWIĘCONY NOWOCZESNYM
MEBŁOM I URZĄDZENIOM WNETRZ
REDAKCJA I ADMINISTRACJA — WARSZAWA, UL. BEMA 91 m. 20. TEL. 636-60. P. K. O. Nr. 26.190.

ROK II

1933/34

Nr. 9

Inż. arch. Jerzy Sosnkowski

WNĘTRZE GMACHU BANKU GOSPODAR- STWA KRAJOWEGO

Zaprojektowanie i urządzenie wnętrza gmachu, któryby godnie reprezentował i stanowił trwały wykładnik potęgi gospodarczej kraju, należy do rzeczy trudnych i wymagających jaknajdalej posuniętych wysiłków i dokonań artystów do tego zadania powołanych. Należy bowiem założenie koncepcji rozbić na dwa zasadnicze pojęcia: wywołanie jaknajwłaściwszego wrażenia stopnia mocy i możliwości gospodarczych, a z drugiej strony zachowanie takiego umiaru tego wrażenia, — by jej wykonanie nie robiło wrażenia przerostu, — by, że tak powiem dekoracja teatralna nie „grała“ przed zdolnościami i możliwościami aktorów, — by „wyraz“ nie był wspanialszy niż treść, którą wyraża. Zadanie dla artysty wybranego — trudne i wymagające nie tylko talentu, — ale i głębokiego odczucia równowagi ekono-



315. Proj. Arch. Jerzy Pańkowski (W-wa). — Tablica pamiątkowa — odlew w jednolitym brzozie patynowanym — wymiar 220/150 cm. wyk. f-ma B-CIA ŁOPIEŃSCY (W-wa).

Fot. E. Koch (W-wa)

153



II.55.P



micznej i społecznej, — wymagające, poza posiadaniem „taktu artystycznego“, — tej świadomości obywatelskiej, że dwie szale: istota rzeczy i reprezentacja muszą być utrzymane we właściwym, równym poziomie.

Wnętrze instytucji, reprezentującej jakkolwiek odłam działalności gospodarki państwowej, odpowiadać musi aktywnym czy ekonomicznym nastawieniom danego społeczeństwa. A tem znów kieruje epoka i jej duch, i jeszcze poza nią czysto indywidualne, lokalne warunki i sytuacje poszczególnych grup społecznych.



Właściwe rozwiązanie tej kwestji daje modernizm, styl epoki współczesnej, — opartej na zrozumieniu interesów i ekonomicznych możliwości mas. Formy jaknajprostsze, w traktowaniu wnętrza nadające się dla ogółu obywateli. — różniące się w efekcie jedynie swoją rozbudową i od-



316 — 317. Proj. Arch. Rudolf Świerczyński (W-wa). — Bank Gospodarstwa Krajowego w W-wie. Hall reprezentacyjny II-go piętra. Roboty żelbetowe wyk. f-ma H. SOSONKO i W. WOJCIECHOWSKI inż. (W-wa). Fotele wyk. f-ma THONET-MUNDUS S. A. (Bielsko oddział W-wa). Instalacje oświatl. elektr. wyk. J. MILEWSKI i A. ŚLEDZIŃSKI inż. (W-wa). Oszklenie wyk. f-ma FR. SZOMAŃSKI (W-wa).

Fot. H. Poddebski (W-wa).

miennością materiału,
— podlegające zawsze hasłom sztuki,
jednakowym dziś dla
wszystkich: racjonalizmowi,
ekonomii,
wygodzie i umiarowi.



Wnętrza Banku Gospodarstwa Krajowego w zupełności poszły po tej linii. Nowoczesne, skromne, pozbawione tego co zbędne, — przemawiające jedynie skalą rozbudowy i zastosowanym materiałem, — stanowią wyraz twórczych wartości jednostek i warsztatów kraju. Nie krzyczą zbytnią wspaniałością, — i nie grzeszą przesadną skromnością, — są „na miejscu“.



Wielki westibul prosty i bezpretensjonalny w swojej architekturze, gra powagą właśnie skali i szlachetnością materiału. Alabaster plafonu i ścian, marmur posadzki, — chromonikiel kolumn wspierających

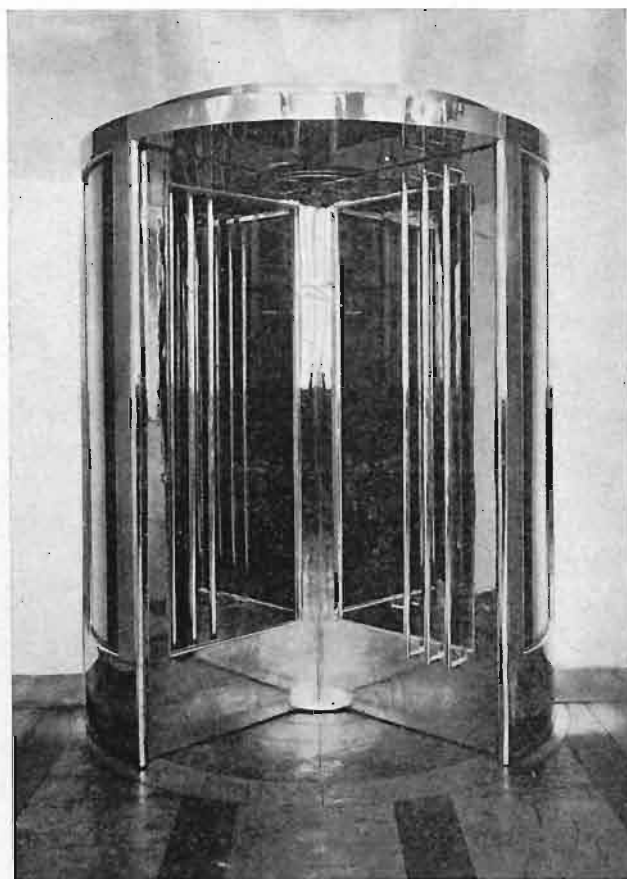


318 — 319. Proj. Arch. Rudolf Świerczyński (W-wa). — Bank Gospodarstwa Krajowego w W-wie. Hala operacyjna. Fotele, ławy, krzesła i stoły wyk. f-ma THONET-MUNDUS (Bielsko — oddział W-wa). Roboty żelbetowe wyk. f-ma H. SOSONKO i W. WOJCIECHOWSKI inż. (W-wa). Armatury oświetl. elektr. wyk. PHILIPS S. A. (W-wa). Lampy biurkowe wyk. f-ma J. SERKOWSKI S. A. (W-wa). Instalacje oświetl. elektr. wyk. f-ma J. MILEWSKI i A. ŚLEDZIŃSKI inż. (W-wa). Oszklenie wyk. f-ma FR. SZOMAŃSKI (W-wa). Montaż marmurów wyk. f-ma WŁ. PRZECŁAWSKI (W-wa).

Fot. H. Poddębski (W-wa).

320. Proj. Arch. Rudolf Świerczyński (W-wa). — Bank Gospodarstwa Krajowego w W-wie. Turnikiet w westybulu. Oszklenie wyk. f-ma Fr. SZOMAŃSKI (W-wa).

Fot. H. Poddębski (W-wa).

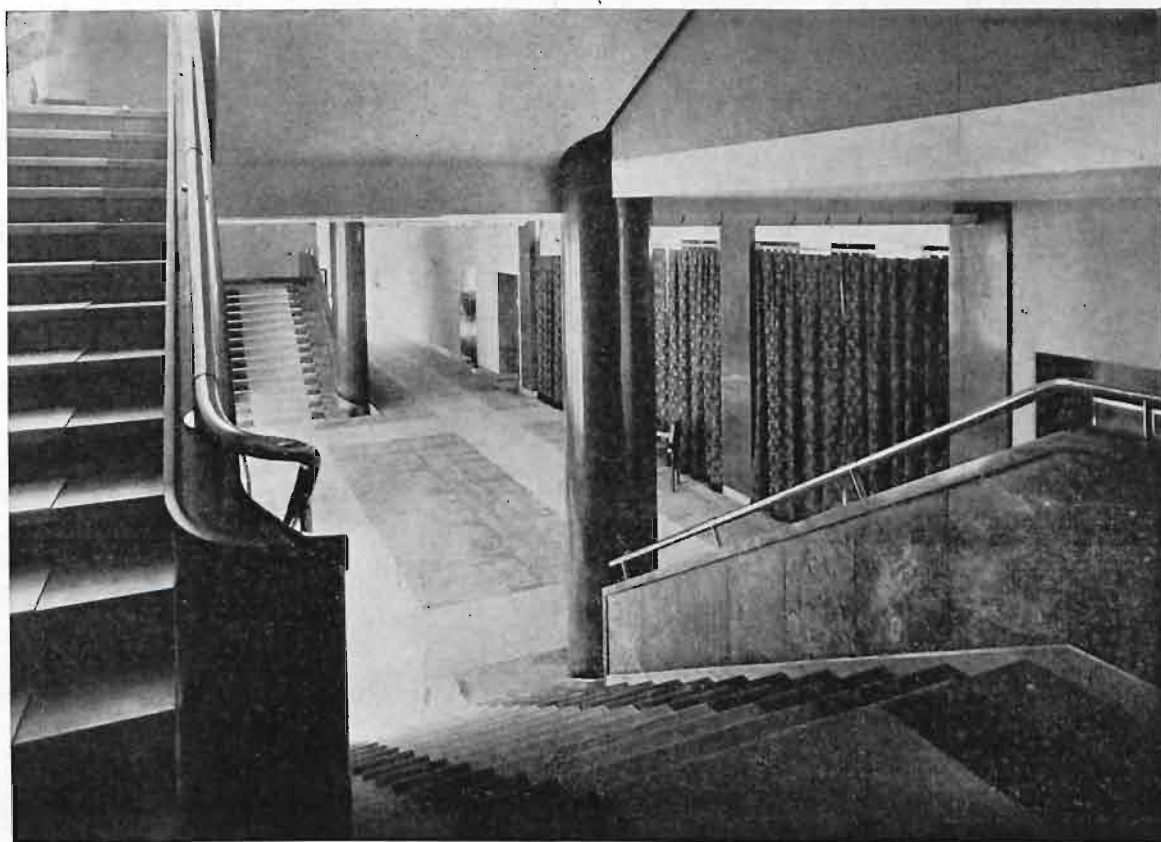


321. Proj. Arch. Rudolf Świerczyński (W-wa). — Bank Gospodarstwa Krajowego w W-wie. Fragment klatki schodowej. Roboty żelbet. wyk. f-ma H. SOSONKO i W. WOJCIECHOWSKI inż. (W-wa). Montaż marmurów wyk. f-ma Wł. PRZECŁAWSKI (W-wa). Instalacje oświetlenia elektr. wyk. f-ma J. MILEWSKI i A. ŚLEDZIŃSKI inż. (W-wa).

* Fot. M. Fuchs (W-wa).

322. Proj. Arch. Rudolf Świerczyński (W-wa). — Bank Gosp. Kraj. w W-wie. Fragment klatki schodowej. Tkaniny z f-my „ŁAD“ (W-wa). Montaż marmurów wyk. f-ma WŁ. PRZECŁAWSKI (W-wa).

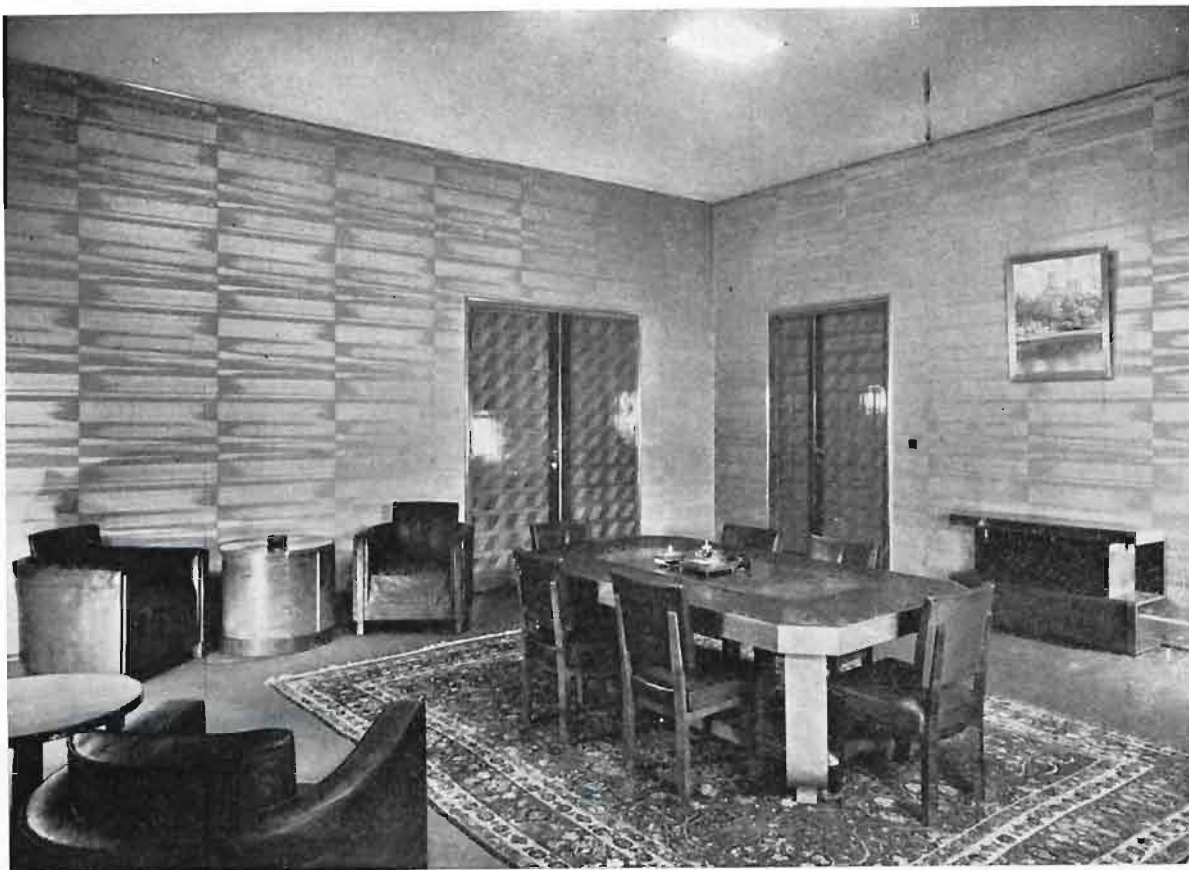
Fot. Photo-Plat (W-wa).



323. Proj. Arch. Rudolf Świerczyński (W-wa) — Bank Gosp. Kraj. w W-wie. Fragment hali operacyjnej. Oświetlenie górne dokonane przy pomocy nowoczesnych armatur PHILIPSA (W-wa). LAMPY biurkowe wyk. fabryka J. SERKOWSKI S. A. (W-wa). Instalacje oświetl. elektr. wyk. f-ma J. MILEWSKI i A. ŚLEDZIŃSKI inż. (W-wa). Roboty szklarskie wyk. f-ma Fr. SZOMAŃSKI (W-wa). Montaż marmurów wyk. f-ma WŁ. PRZECŁAWSKI (W-wa).

Fot. H. Poddębski (W-wo).





324. Proj. Arch. Rudolf Świerczyński (W-wa). — Bank Gospodarstwa Krajowego w W-wie. Pokój konferencyjny. Dywan z f-my Z. KILTYNOWICZ (W-wa). Instalacje oświetl. elektr. wyk. f-ma J. MILEWSKI i A. ŚLEDZIŃSKI inż. (W-wa). Ramy do obrazów wyk. f-ma FR. KO-WALEWSKI (W-wa).

Fot. E. Koch (W-wa).



325. Proj. Arch. Rudolf Świerczyński (W-wa). — Podstawę pod popiersie proj. arch. Jerzy Pańkowski (W-wa). Bank Gosp. Krajowego w W-wie. Pokój konferencyjny. Meble wyk. f-ma Z. SZCZERBIŃSKI S. A. (W-wa). Dywan z f-my Z. KILTYNOWICZ (W-wa).

Fot. E. Koch (W-wa).

i elementów oświetleniowych — wywierają wrażenie świadomej i pewnej siebie, spokojnej i pogodnej siły. Jednocześnie posiada architektura westibulu lekkość przestrzenną i konstruktywną, co bardziej jeszcze podkreśla zestawienie wielkich tafli lustrzanych szkła z masywami szlachetnych brył i płaszczyzn kamiennych. Za szklaną ścianą widoczna jest główna hala operacyjna, z marmurowymi ładami dla klientów, oświetlona zgóry stropem szklanym. Ściany stiukowe o barwie stalowo niebieskiej, są dobrze pomyślane, jeśli chodzi o wpływ psychiczny (kolor ten działa „kojąco“, — dodatnio na usposobienie i nerwy) — optycznie kolor ten „wysmutnia“ może nieco fizjonomje ludzkie, ujmując im życia, i gasząc wyraz twarzy.

Z westibulu szeroko założone schody, o wielkich lustrach i witrażach prowadzą do rozległych kularów. Zastosowano tutaj stucpeint, — kamień sztuczny, dobry pod względem wyglądu zewnętrznego.

Pomieszczenia biurowe, poprzez wszystkie kondygnacje są potraktowane w myśl wymogów nowoczesnych zasad rozwiązywania wnętrza, — są higieniczne, wygodne, jasne, wesołe; otwory doprowadzające światło więcej niż wystarczające.

Rada nadzorcza ulokowana w dwu salach na drugim piętrze, — to znowu stiuki, marmury, lustra, mozaiki. Uderzają posadzki klepkowe, ze względu na ich nowy, kompozycyjnie i rysunkowo ciekawy, oryginalny i wyjątkowo praktyczny sposób ułożenia. Praktyczny dlatego, że robotnik nie potrzebuje dobierać „tonu“ poszczegól-

326. Proj.
Arch. Rudolf
Świerczyński
(W-wa). —
Bank Gosp. Kraj.
w W-wie. Sala po-
siedzeń. Oświe-
tlenie elektryczne
boczne wyk.
PHILIPS S. A.
(W-wa). Oświe-
tlenie górne wyk.
f-ma J. SER-
KOWSKI S. A.
(W-wa). Instalacje
oświetlenia
elektr. wyk. f-ma
J. MILEWSKI i
A. ŚLEDZIŃSKI
inż (W-wa), Ban-
kietki i oparcia
wyk. f-ma THO-
NET - MUNDUS
S. A. (Bielsko—
W-wa). Oszkle-
nie wyk. f-ma
FR. SZOMAŃ-
SKI (W-wa).

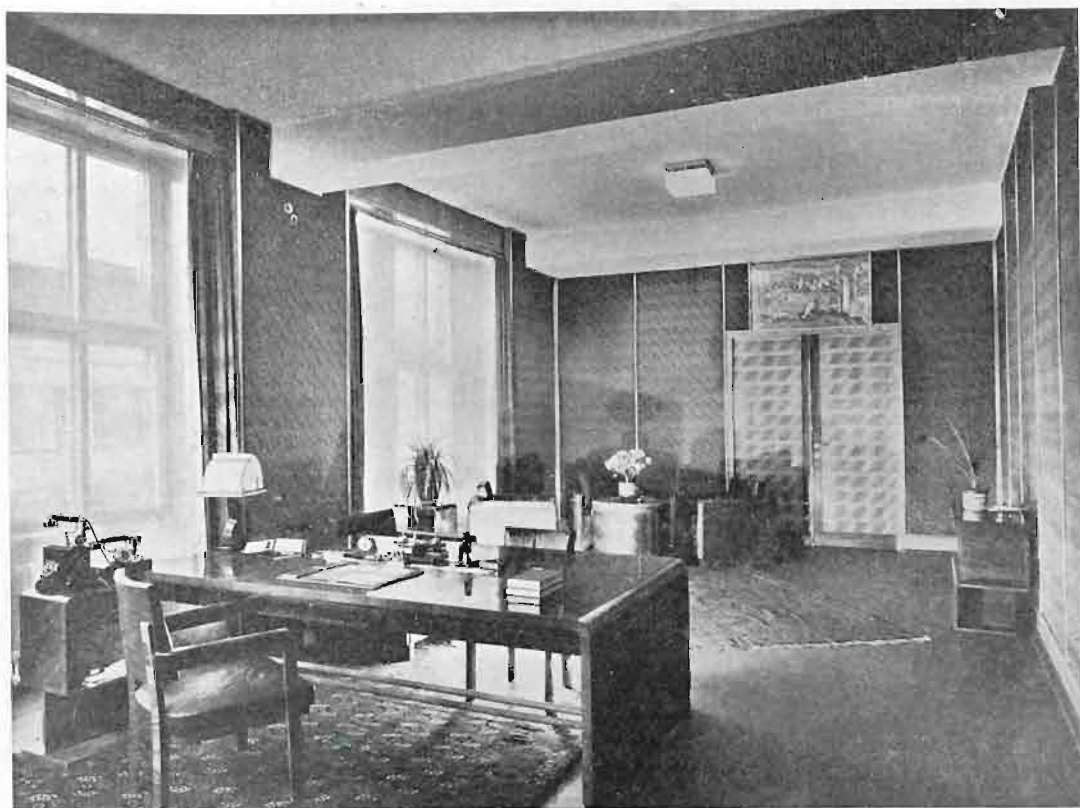
Fot. E. Koch (W-wa).





327. Proj. Arch. Rudolf Świerczyński (W-wa). — Bank Gospodarstwa Krajowego w W-wie. Gabinet Prezesa Banku. Supraporty art. mal. Kowarskiego. Obicia ścian tkaninami „ŁAD” (W-wa). Meble wyk. f-ma Z. SZCZERBIŃSKI S. A. (W-wa). Dywan perski z f-my Z. KILTYNOWICZ (W-wa). Ramy do obrazów wyk. f-ma FR. KOWALEWSKI (W-wa).

Fot. E. Koch (W-wa).



328 — 329. Proj. Arch. Rudolf Świerczyński (W-wa). — Bank Gosp. Kraj. w W-wie. Gabinet Wiceprezesa Banku. Supraporty art. mal. Z. Grabowskiego. Obicie ścian tkaninami „ŁAD“ (W-wa). Meble wyk. f-ma Z. SZCZERBIŃSKI S. A. (W-wa). Dywany z f-my Z. KILTYNOWICZ (W-wa). Roboty szklarskie wyk. f-ma FR. SZOMAŃSKI (W-wa). Armatury oświetleniowe PHILIPSA. Ramy do obrazów wyk. f-ma FR. KO-WALEWSKI (W-wa). Instalacje oświetl. elektr. wyk. f-ma J. MILEWSKI i A. ŚLEDZIŃSKI inż. (W-wa)

Fot. E. Koch (W-wa).



330 — 331. Proj. Arch. Rudolf Świerczyński (W-wa).
Bank Gospodarstwa Krajowego w W-wie. Gabinet Dyrektora
Banku. Supraporty art. mał. Borowskiego. Meble wyk. f-ma
Z. SZCZERBIŃSKI S. A. (W-wa). Krzesła wyk. f-ma THONET-
MUNDUS S. A. (Bielsko — Warszawa). Obicia ścian tkaninami
„ŁAD” (W-wa). Oszklenie wyk. f-ma FR. SZOMAŃSKI (W-wa).
Ramy do obrazów wyk. f-ma FR. KOWALEWSKI (W-wa).
Instalacje oświetl. elektr. wyk. f-ma J. MILEWSKI i A. ŚLE-
DZIŃSKI inż (W-wa).

Fot. E. Koch (W-wa).

332. Proj. Arch.
Rudolf Świerczyński
(W-wa). Bank Gospodar-
stwa Krajowego w W-wie.
Gabinet Dyrektora Banku.
Meble wyk. f-ma Z.
SZCZERBIŃSKI S. A.
(W-wa). Instalacje oświetl.
elektr. wyk. f-ma J. MI-
LEWSKI i A. ŚLEDZIŃ-
SKI inż. (W-wa). Ramy do
obrazów wyk. f-ma FR.
KOWALEWSKI (W-wa).

Fot. E. Koch (W-wa).



333. Proj. Arch.
Rudolf Świerczyński
(W-wa). Bank Gospodar-
stwa Krajowego w W-wie.
Gabinet. Meble wyk. f-ma
Z. SZCZERBIŃSKI S. A.
(W-wa).

Fot. E. Koch (W-wa).



334. Proj. Arch. Alfred Zacharjewicz (Lwów). Bank Gosp. Kraj. w W-wie. Biblioteka. Urządzenie biblioteki wyk. f-ma THONET-MUNDUS S. A. (Bielsko — oddział W-wa).

Fot. E. Koch (W-wa).

nych klepek, — układa je takie, jakie mu pod rękę wpadną, — bez koniecznego w innych układach segregowania. Przy tej kompozycji — im więcej przypadkowości, tem lepiej „deseń“ wychodzi.

●
Gabinety dyrektorskie skromne i poważne. W niektórych dobre supraporty Witkowskiego, Kowarskiego, Borowskiego, Grabowskiego, zwłaszcza te, o elementach morskich. Właśnie tyle połączenia malarstwa, architektury i grafiki, — ile trzeba w zrozumieniu zdobienia wnętrza budowlanego.

●
Zasługą skomponowania wnętrz Instytucji, stanowiącej siedzibę największej instytucji kredytowej w Polsce dzielą się pp. profesor Świerczyński, autor projektu całości gmachu, — oraz jego pomocnicy: arch. Puget i arch. Węgrzecki.

●
Operując określeniami, mieszczącymi się ściśle w granicach programu naszego pisma, — to znaczy wyłącznie o walorach artystycznych wnętrz

Banku Gospodarstwa Krajowego — można zakończyć artykuł niniejszy taką definicją: wnętrza Banku Gospodarstwa Krajowego stanowią szczęśliwe rozwiązanie dążenia do jaknajwiększej monumentalności i reprezentacyjności środkami nowoczesnymi i odpowiadającymi nowoczesnym pojęciom sztuki architektonicznej, środkami i metodami prostymi lecz zadośćczyniaczami powadze instytucji.

Wnętrza te stanowią przez długie lata dowód twórczych wysiłków społeczeństwa zarówno dla szerokich rzesz obywateli, którym przedewszystkiem służą, — jak i dla gości zagranicznych, na wyobraźnię których, — działają w epoce naszej te bardzo dawne a wiecznie młode pojęcia: prostota i moc.



335. Proj. Arch. Alfred Zacharjewicz (Lwów). — Bank Gospodarstwa Krajowego w W-wie. Czytelnia. Urządzenie czytelnicy wyk. f-ma THONET-MUNDUS S. A. (Bielsko — oddział w W-wie). Instalacje oświetl. elektr. wyk. f-ma J. MILEWSKI i A. ŚLEDZIŃSKI inż. (W-wa).

Fot. E. Koch (W-wa).

WNĘTRZA GMACHU TOW. UBEZPIECZEŃ POLONIA

Przebudowany gruntownie w roku 1931 przez inż. arch. L. Korngolda przy współpracy arch. H. Bluma gmach Tow. Ubezpiec. Polonia przy Pl. Dąbrowskiego w Warszawie posiada bardzo piękne wnętrza, którym z obowiązku kronikarskiego poświęcić należy bodaj kilka słów.

Zewnętrzna architektura gmachu utrzymana w tonie klasycznym nadała umiarkowany charakter prostym wnętrzom, absolutnie pozbawionym wszelkiej ekstrawagancji i krzykliwości.

Wnętrza Polonii cechuje rzadko spotykana u nas prostota, świetnie wyczone proporcje, piękny materiał i wyśmienite wykonanie.

Najbardziej interesujące są halle oraz sala posiedzeń.

Monumentalne wejście od Pl. Dąbrowskiego walczy o lepsze z asymetrycznie zaprojektowanym hallem i klatką schodową Assicurazioni Generali od ul. Jasnej.

Wnętrza wykonane są w marmurze włoskim i trawertynie.

Wykwintne połączenie kolorystyczne rzymskiego trawertynu z czarnym „neronembo“ i zieloną patyną brązowych drzwi stwarza wnętrze niezwykle udane.

Sala posiedzeń ma kasetonowy strop z orzecha, trawertynowy kominek i 7-o metrowej długości stół na dwóch tylko podporach.

Badając dokładnie szczegóły wykonania jesteśmy zdumieni niebywałą stolarszczyzną.

Interesujące są drzwi fornierowane sosną preparowaną specjalnymi bejcami. Jest to sposób niezbyt kosztowny, dający znakomity rezultat, który kojarzy niejako cechy dostatku i wykwintu z prostotą i charakterem polskim.

Z umiarem zaprojektowane i precyzją wykonane wnętrza gmachu Polonia powinny służyć jako jeden z najlepszych przykładów tego rodzaju

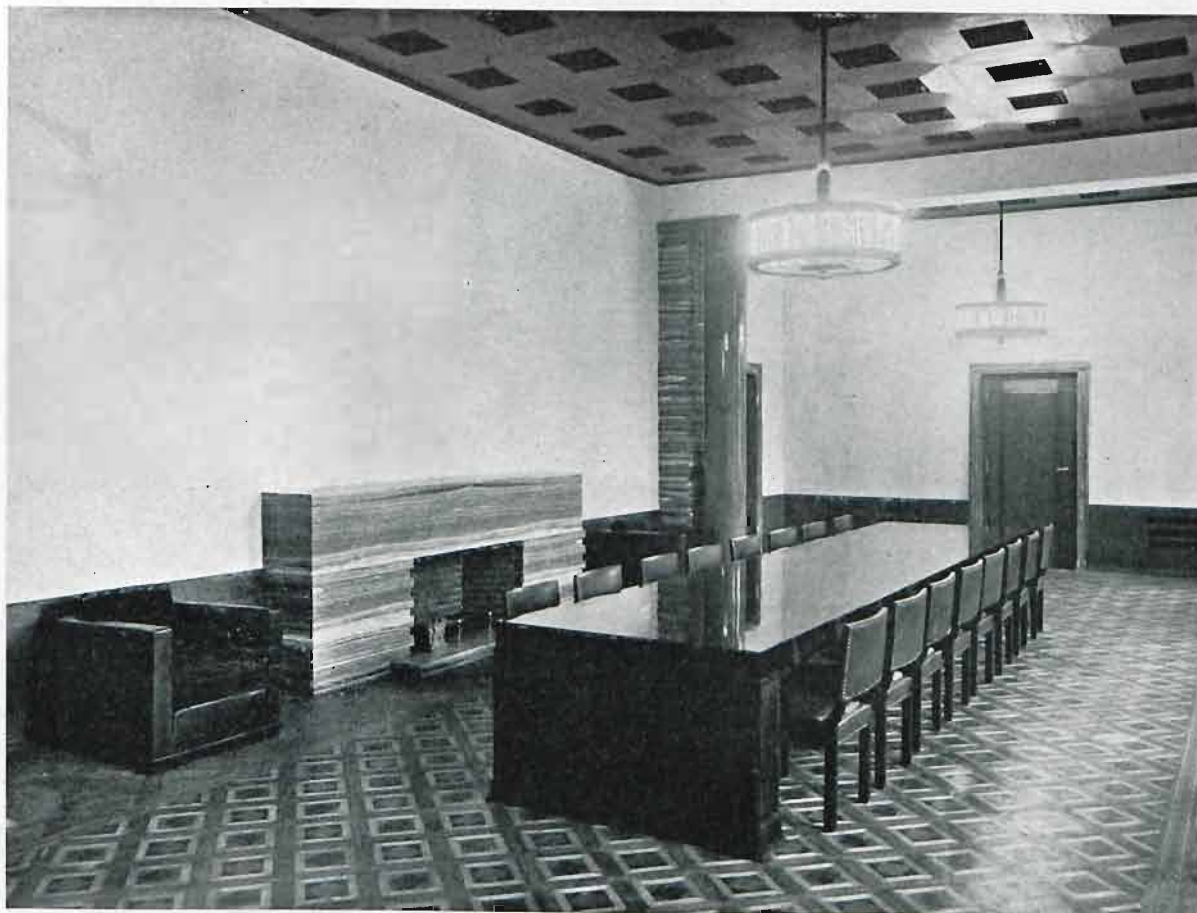
P. M. L.



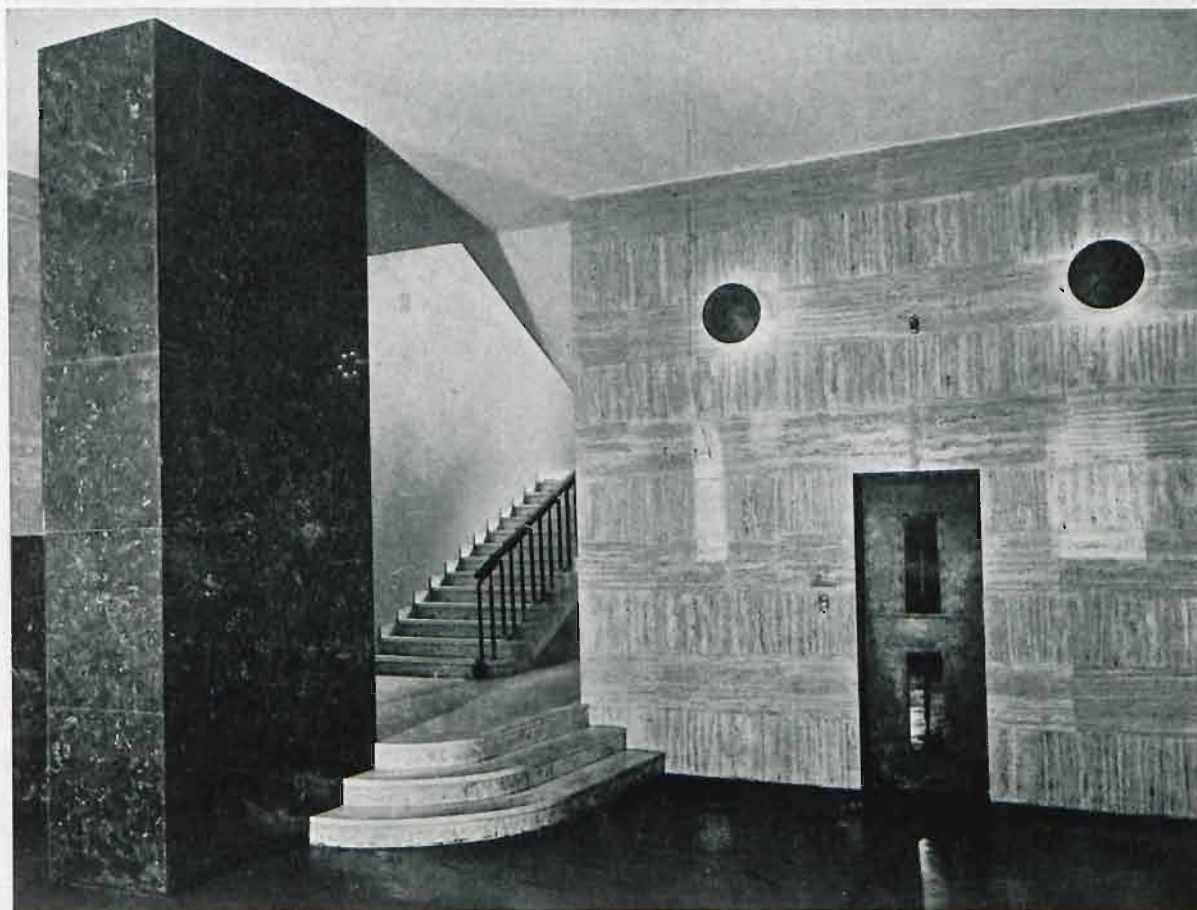
336. Proj. Arch. Lucjan Korngold przy współpracy arch. Henryka Bluma (W-wa) — Hall w Tow. Ubezpieczeń „Polonia“ w W-wie. Roboty bud. wyk. biuro inżynierskie Dr. CZ. KŁOŚ (W-wa — Włochy). Krzesła kryte antyczną skórą wołową — wyk. fabr. mebli art. OTTO PFEFFERKORN w Bydgoszczy oddział W-wa. Oświetlenie plafonowe wyk. f-ma B-cia ŁOPIEŃSCY (W-wa). Roboty stolarskie wyk. f-ma CHOJNACKI i MILCZAREK (W-wa). Roboty metalowe wyk. f-ma A. SZMALENBERG (W-wa). Układanie marmurów wyk. f-ma WŁ. PRZECŁAWSKI (W-wa).

Fot. Jon Malarski (W-wa).

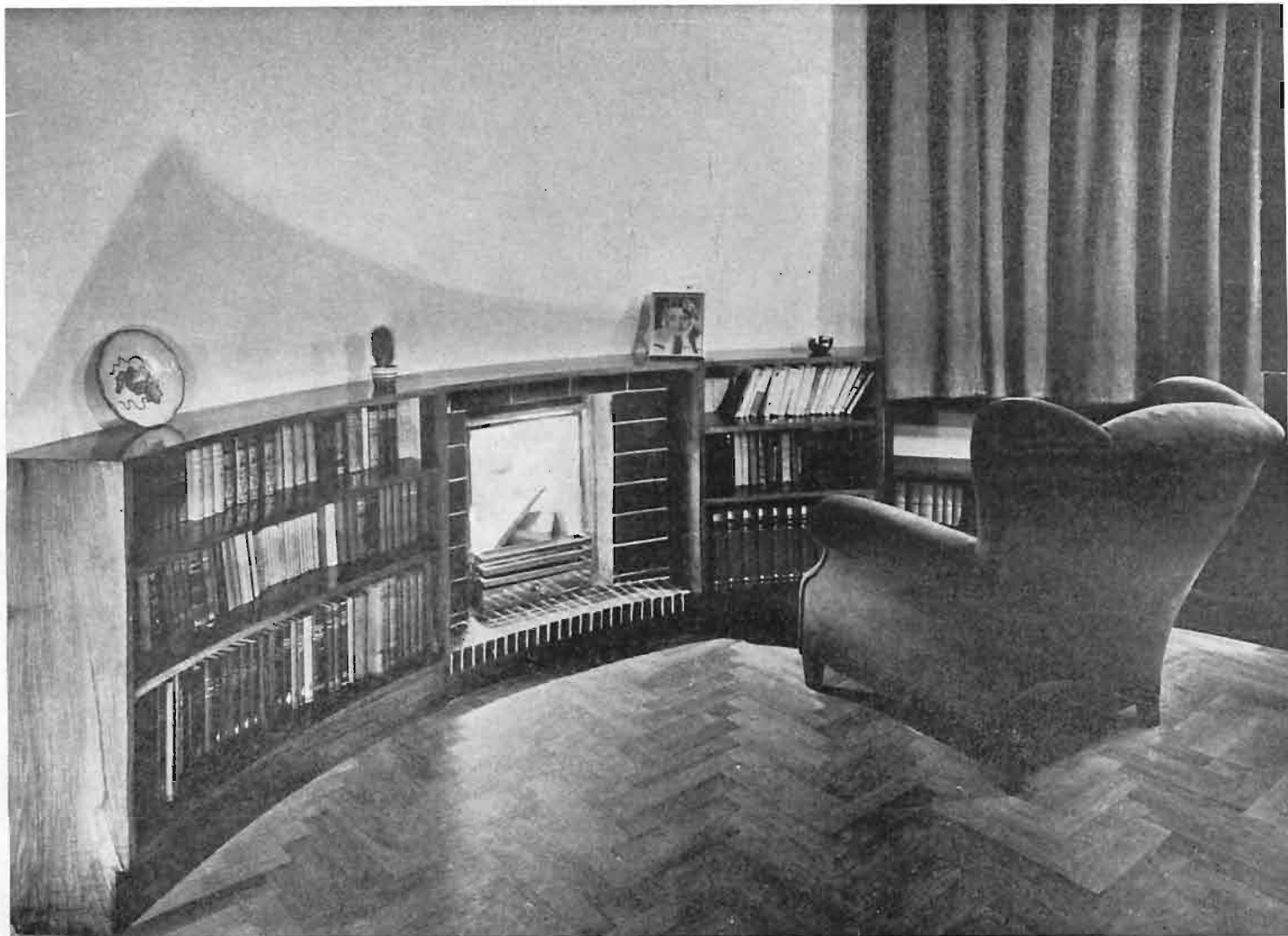
337. Proj. Arch. Lucjan Korngold przy współpracy arch. Henryka Bluma (W-wa). — Sala posiedzeń w Tow. Ubezpiec. „Polonia” w W-wie. Roboty bud. wyk. biuro inż. Dr. CZ. KŁOŚ (W-wa — Włochy). Stół orzech brazylijski z makasarem, krzesła i fotel kryte antyczną skórą wołową, poduszki zamuszone — wyk. fabryka mebli art. OTTO PFEFFERKORN w Bydgoszczy oddział w W-wie. Żyrandole wyk. f-ma B-cia ŁOPIEŃSCY (W-wa). Roboty metalowe wyk. f-ma A. SZMALENBERG (W-wa). Układanie marmurów wyk. f-ma WŁ. PRZEĆŁAWSKI (W-wa).



338. Proj. Arch. Lucjan Korngold przy współpracy arch. Henryka Bluma (W-wa). — Klatka schodowa w Tow. Ubezpiec. „Polonia” w W-wie. Roboty bud. wyk. biuro inż. Dr. CZ. KŁOŚ (W-wa — Włochy). Kinkiety wyk. f-ma B-cia ŁOPIEŃSCY (W-wa). Roboty metalowe wyk. f-ma A. SZMALENBERG (W-wa). Układanie marmurów wyk. f-ma WŁ. PRZEĆŁAWSKI (W-wa).



Fot. J. Malarski (W-wo).



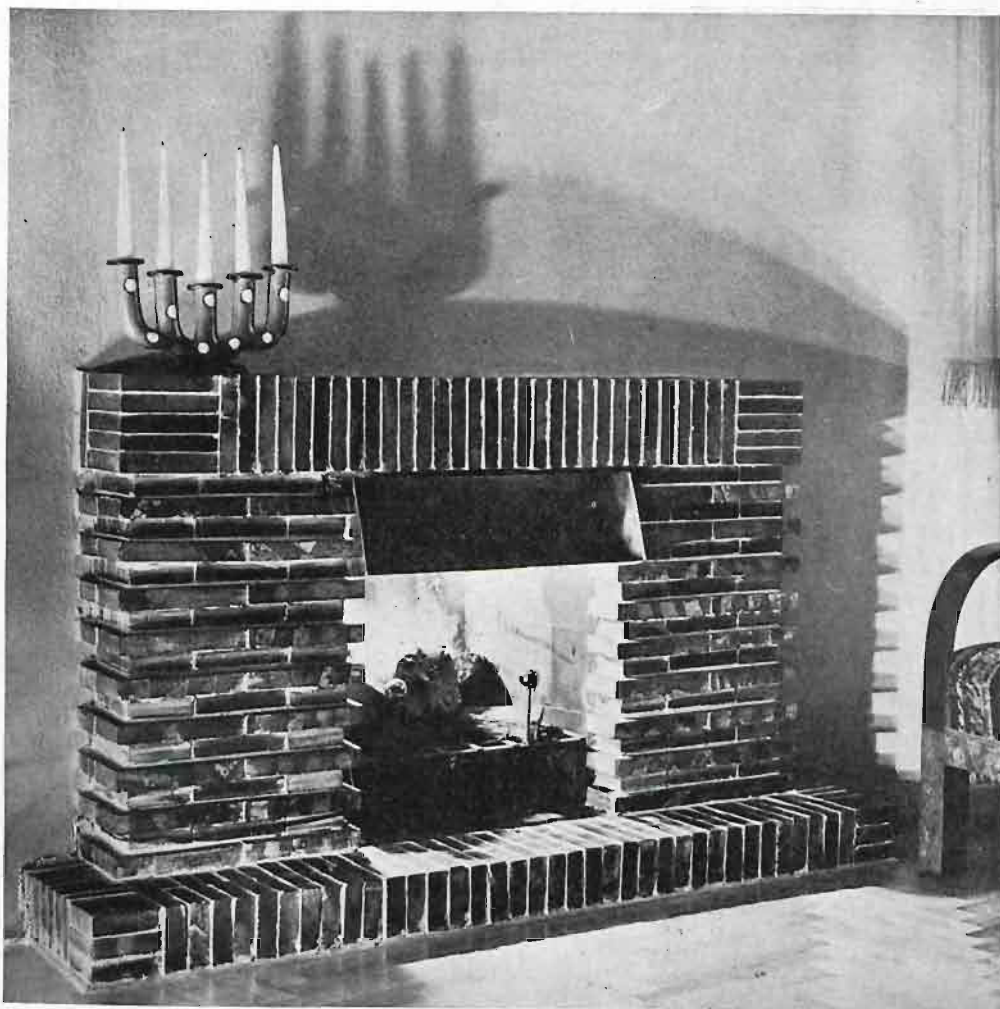
339. Proj. P. M. Lubiński (W-wa). — Gabinet. Kominek z płyt klinierytowych z f-my DZIEWULSKI i LANGE S. A. (W-wa), wyk. BENON OWSIŃSKI (W-wa). Biblioteka w orzechu wyk. zakł. stol. ST. NIEDERBERGER i M. PLUCIŃSKI (W-wa). Fotel kryty zamszem terrakota z f-my Z. KILTYNOWICZ wyk. W. MACIĄG (W-wa). Dekoracje z f-my W. GOLIŃSKA (W-wa).

Fot. E. Koch W-wa).



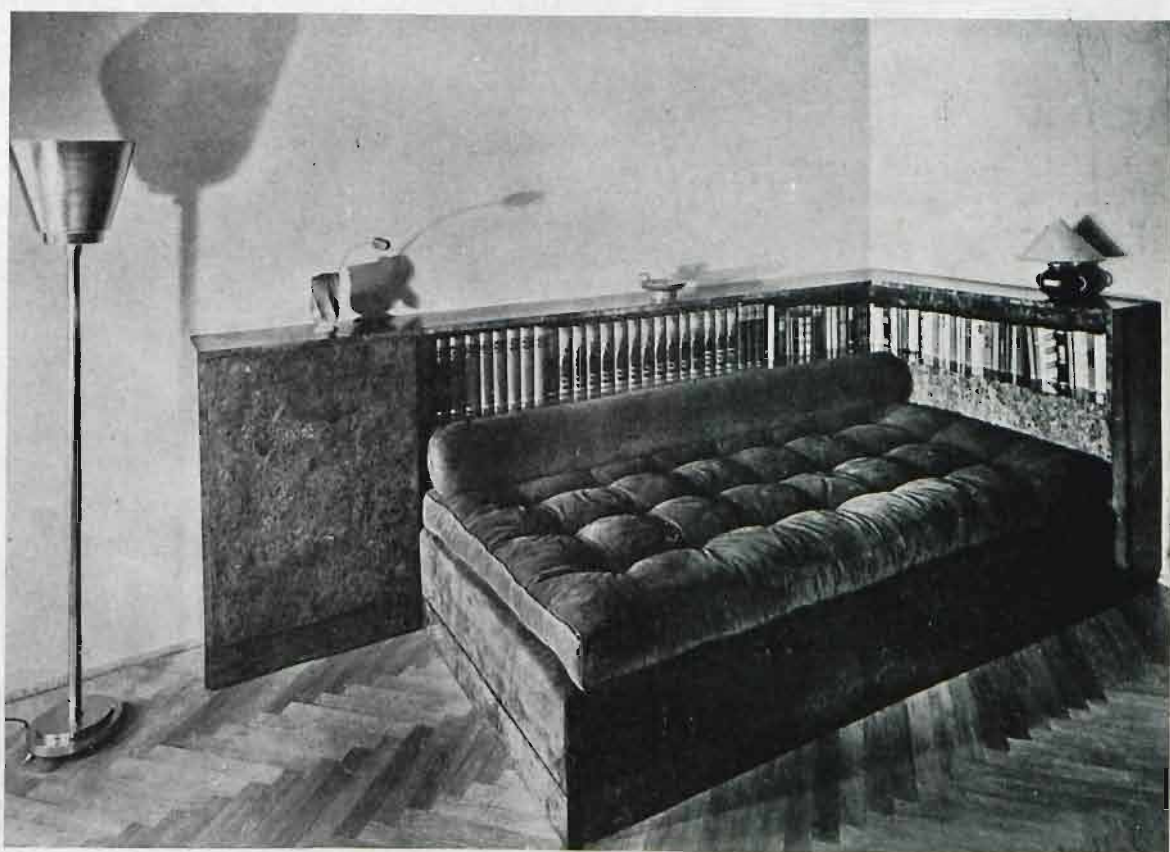
340. Proj. P. M. Lubiński (W-wa). — Sekretarzyk. Drzewo ulma i czarna gruszka wyk. zakł. stol. F. ŁAMEJKO (W-wa). Lampa z ceramiki z f-my W. GOLIŃSKA (W-wa).

Fot. E. Koch (W-wa).



341. Proj. P. M. Lubiński (W-wa).
 Kominek. Cegła klinkierowa z firmy
 DZIEWULSKI i LANGE S. A. (W-wa),
 wyk. f-ma BENON OWSIŃSKI (W-wa).
 Świecznik „KERAMOS” z f-my
 W. GOLIŃSKA (W-wa). Kapa i ruszt
 z polerowanej miedzi.

Fot. E. Koch (W-wa).



342. Proj. P. M. Lubiński (W-wa). — Tap-
 czan z biblioteką i ba-
 rem — drzewo ulma. Wyk.
 zakł. stol. F. ŁAMEJKO
 (W-wa). Roboty tapicerskie
 wyk. zakł. tapicer. RO-
 MAN OKOŃ (W-wa). Lu-
 minator miedziany i lampa
 z ceramiki z f-my W. GO-
 LIŃSKA (W-wa). Obicie
 tapczanu zielonym zam-
 szem z f-my Z. KILTYNO-
 WICZ (W-wa).

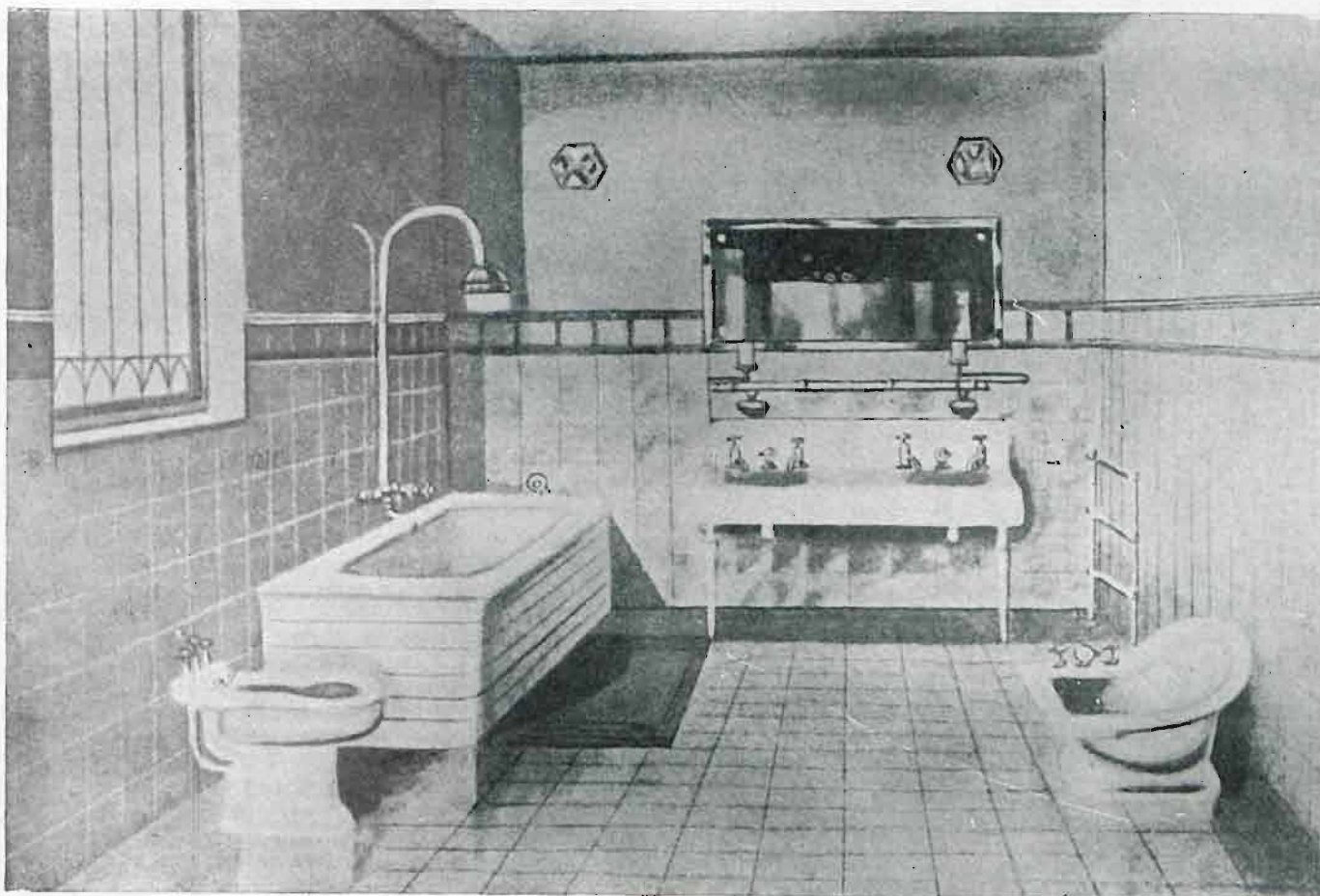
Fot. E. Koch (W-wa).



343 — 344. Proj. Jerzy Kamler (W-wa) — Gabinet w orzechu bałkańskim — wyk. zakł. stol. L. KAMLER i Syn (W-wa). Fotele kryte tkaniną Inianą z f-my W. KRĄKOWSKA (W-wa). Wkładki sprężynowe do poduszek fotełowych „SZLARAFJA”.

Fot. E. Koch (W-wo).





Kompletne i częściowe urządzenia
(łazienkowe, centralnego ogrzewania itp.)
wykwintne i zwykłe dostarcza:

Towarzystwo Kontynentalne
dla Handlu Żelazem

KERN i S^{KA}

Kraków ul. Kopernika Nr. 6
Warszawa „ Królewska „ 18
L w ó w „ Gazowa Nr. 7
Poznań „ Magazynowa
Borysław „ Drohobycka

Adres telegraficzny dla wszystkich oddziałów „FERROKONTYNENT“



Proj. J. Leski
(W-wa) wyk. w
bronzie B-cia Ło-
pięscy (W-wa).

Dla architektury wnętrz stosowanie wkładów sprężynowych „Szlarałja“ jest specjalnie wskazane, ponieważ fabryka wykonywa plecionki wszelkich najbardziej modernistycznych kształtów, gotowa wkładka ułatwia tapicerowi zadanie i gwarantuje, że zamierzony efekt będzie w zupełności osiągnięty.

Nowej, pożytecznej placówce życzyć należy powodzenia.

FIRMY BIORĄCE UDZIAŁ W BUDOWIE I URZĄDZENIU WNĘTRZ GMACHU BANKU GOSP. KRAJ. W WARSZAWIE.

Budowę gmachu wyk. F-ma H. SOSONKO i W. WOJCIECHOWSKI Inżynierowie (W-wa).

BELKES J. M. (W-wa) dost. płytki glazurowane i terrakotę.

BUCZKOWSKI JÓZEF Biuro Techniczno-Instalacyjne (W-wa), wyk. remonty centralnego ogrzewania, wodociągów, kanalizacji i t. d.

CEGIELNIE „MARKI GRÓJECKIE“ i „GOŁKÓW“ (W-wa) dostarczyły cegłę dla budowy B. G. K.

DZIEWULSKI I LANGE S. A. (W-wa), dost. płytki glazurowane i terrakotę.

„FELZYTYN i TROCAL“ wykonała izolację TROCALEM dachów żwirowych, łukowych i płaskich, tarasów, gzymsów i t. p.

Wyprawę szlachetną FELZYTYNEM i SKALENITEM gzymsów wewnętrznych, wnętrz i sufitów bram, oraz colbandów balkonowych.

B-cia GEISLER, OKOLSKI i PATSCHKE S. A. Fabryka Maszyn i Zakłady Przemysłowe (W-wa) wyk. centralne ogrzewanie i wentylację mechaniczną.

GOŹDZIK FRANCISZEK Zakład Tokarsko-Mechaniczny (W-wa) wyk. skrzynki metalowe do przewodów elektrycznych.

M. HERODEK Zakład Stolarski (W-wa) wyk. modele rzeźb. Z. KILTYNOWICZ (W-wa) – Firma dostarczyła dywany do gabinetów dyrektorskich.

KOWALEWSKI FRANCISZEK – Zakład Robót Pozłotniczych (W-wa) wyk. ramy do obrazów.

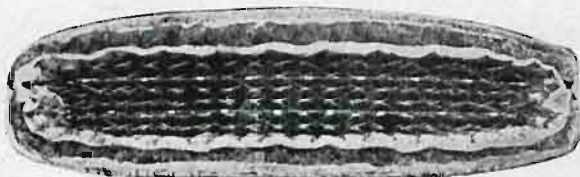
S Z L A R A F J A

Z wielkim zainteresowaniem i uznaniem powitały szerokie rzesze konsumentów założenie jedynej w Polsce fabryki wkładów sprężynowych systemu „Szlarałja“.

Od 25 lat używane we wszystkich kulturalnych państwach, plecionki sprężynowe „Szlarałja“, uznane powszechnie za najlepszą i najdoskonalszą metalową wyściółkę do materaców, tapczanów, foteli i krzeseł, jak również do siedzeń i oparć w wagonach, samochodach, autobusach i t. p. nareszcie są fabrykowane w Polsce.

Poza stroną piękną, z punktu widzenia użyteczności trzem zasadniczym wymaganiom powinien uczynić zadość materac, tapczan czy fotel:

- 1) spoczywające ciało należy podtrzymywać
- 2) dostosować się do formy ciała
- 3) przy poruszaniu ciała naddawać się odpowiednio.



Materac z wkładką sprężynową systemu „Szlarałja“ odpowiada najzupełniej powyższym wymaganiom, zapewnia idealnie przyjemne, niedoścignione łóżko. Odnacza się doskonałą stałą jednakową elastycznością, nie zapadający się nigdy, nie wymaga naprawy lub przeróbki, ponieważ wyściełanie materacu „Szlarałja“ jest bezgranicznie trwałe — firma udziela długoletniej gwarancji. Pod względem higieniczności udostępnia materac „Szlarałja“ łatwość dezynfekcji, czego nie można dokonać w zwykłych, dotychczas w kraju używanych materacach, całkowicie wypchanych włosiem i trawą, będących siedliskiem roztoczek.

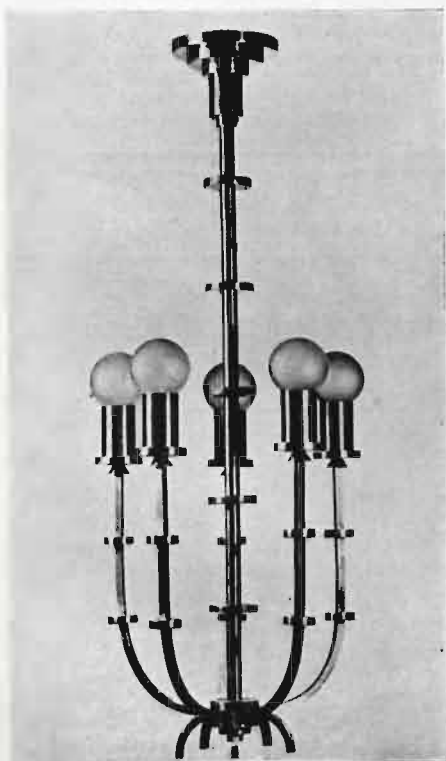


Proj. i wyk. Andrzej Sochacki (W-wa).
Fotel kryty skórą.

J. KRYGIEL i S-ka z o. o. Zakłady Wyrobów Mechanicznych i Konstrukcji Żelaznych (W-wa), wyk. konstrukcje żelazne, drzwi i t.p.
 „ŁAD” Spółdzielnia Artystów (W-wa) dost. tkaniny dekoracyjne.
 B-cia ŁOPIEŃSCY Fabryka Wyrobów z Bronzu i Odlewnia Metali (W-wa) wyk. tablicę pamiątkową.
 A. MARCINIAK S. A. (W-wa) wyk. armatury oświetleniowe.
 J. MILEWSKI i A. ŚLEDZIŃSKI Inżynierowie (W-wa) wyk. instalację oświetlenia elektrycznego.
 POLSKIE ZAKŁADY PHILIPSA S. A. (W-wa) wyk. oświetlenie nowoczesnymi armaturami PHILIPSA.
 PRZECŁAWSKI WŁADYSŁAW Przedsiębiorstwo Kamieniarskie (W-wa) wyk. montaż marmurów.
 JAN SERKOWSKI S. A. (W-wa) wyk. armatury oświetleniowe i lampy biurkowe.
 Z. SZCZERBIŃSKI S. A. Fabryka mebli (W-wa) wyk. meble.
 FRANCISZEK SZOMAŃSKI Przedsiębiorstwo Robót Szklarskich, Szlifiernia i Składy Szkła (W-wa) wyk. roboty szklenia okien, drzwi, ścian, pólek, świetliki szklane, dach szklany, witraże i t. d.
 THONET-MUNDUS S. A. (Bielsko—oddział W-wa) wyk. całkowite urządzenie biblioteki, czytelnia, meble, fotele i t. p.
 UKLEJA MARCIN (W-wa) dost. rusztowania.
 H. ZIELEZIŃSKI (wł. K. KUBACKI inż.) Fabr. wyr. żel. konstruk. i ornament. (W-wa), wyk. konstrukcje żelazne świetlików i dachy bezkitowe.

SPROSTOWANIE

W Nr-ze 8 „Wnętrza” przez przeoczenie nie zamieściliśmy pod zdjęciami 288 — 289 (str. 141), że wszelkie wyroby metalowe t. j. luminator, fotel, stolik, taboret etc. — wykouała firma W. PUCHAŁSKA i S-ka (W-wa).



Proj. i wyk. Bracia Łopieńscy (W-wa)
 Żyrandol chromonikiel.

THONET — MUNDUS

Polskie Fabryki Mebli Giętych S. A.

Centrala, Bielsko Ciesz. ul. Sienkiewicza 3
 Oddział Warszawa ul. Marszałkowska 141, tel. 620-29.

Firma THONET-MUNDUS S. A. posiada trzy fabryki: w Radomsku wojew. Łódzkie, w Jasienicy wojew. Śląskie, w Buczkowicach wojew. Krakowskie.

Fabryki te dzięki sprężystemu kierownictwu zarządu i dyrekcji, są wyrazem ostatnich zdobyczy techniki w dziedzinie fabrykacji mebli giętych i stolarskich.

Za cel swój postawiła sobie ta wytwórnia sumienne obsługiwanie klientów, przez dostarczanie najwyższego gatunku towaru po cenach przystępnych.

Oparwszy na powyższych zasadach swe przedsiębiorstwo zarząd S. A. Thonet-Mundus znalazł zrozumienie wśród sfer rządowych, wojskowych i samorządowych, dowodem czego są te liczne zamówienia, jakie firma w instytucjach tych pozyskała.

W ciągu szeregu lat pracy na terenie stolicy, sprężyste kierownictwo Oddziału w Warszawie nawiązało liczne kontakty z instytucjami oficjalnymi, że wymienimy tylko z pośród wielu innych: Ministerstwo Komunikacji, Ministerstwo Spraw Wojskowych, Ministerstwo Reform Rolnych, Ministerstwo Skarbu, Ministerstwo Spraw Zagranicznych, Ministerstwo Wyznań Religijnych i Oświecenia Publicznego, wszystkie Urzędy Wojewódzkie, Kierownictwo Marynarki Wojennej i t. d.

Firma THONET-MUNDUS S. A. z licznych prac wykonała również: Salę posiedzeń Sejmu, Prezydium Senatu, Aulę Uniwersytecką, Seminarjum Duchowne Djecezji Częstochowskiej w Krakowie, Bank Gospodarstwa Krajowego, Warszawa; Poczтовую Kasę Oszczędności, Warszawa; Powszechny Bank Kredytowy, Warszawa; Państwowe Gimnazjum im. J. Słowackiego, Warszawa; Y. M. C. A. Warszawa, Państwową Szkołę Teletechniczną, Warszawa; Dworzec w Będzinie, Cywilny Port Lotniczy na Okęciu i wiele innych.

Urządzenia wnętrza wykonaliśmy wg. projektów własnych lub nam powierzonych.

Sfery rządowe nie bez racji tedy, uważają firmę tę za jedną z najpoważniejszych w dziedzinie produkcji mebli giętych i stolarskich.

BRACIA ŁOPIEŃSCY

WARSZAWA

FABRYKA WYROBÓW Z BRONZU
 I ODLEWNIAMI METALI

FABRYKA: HOŻA 55. TELEFON 917-89.
 MAGAZYN FABR.: KRAK. PRZEDMIEŚCIE 15. TEL. 621-90.

ROK ZAŁOŻENIA 1884.

NOWOCZESNE

OKUCIA BUDOWLANE
Z ŻÓŁTYCH I BIAŁYCH METALI
ARMATURY OŚWIETLENIOWE
NOWOCZESNE I STYLOWE
DEKORACJE WNĘTRZ
GMACHÓW I KOŚCIOŁÓW
ODLEWY RZEźB, TABLIC

I POMNIKÓW

J. M. BELKES

Elektoralna 5

telefon 638-61

PIECE kaflowe,

KAFLE,

PIECYKI przenośne

PŁYTKI

glazurowane ściennie
terrakotowe i gumowe
do wykładania podłóg

TAPETY

DZIAŁ ADRESOWY WEDŁUG BRANŻ

● ARMATURY ELEKTRYCZNE

SPECJALNA WYTWÓRNIA ŻYRANDOLI
A. FILIPKOWSKI
Warszawa, Marszałkowska 143 i Zielna 88. Tel. 205-24
Żyrandole, kinkiety, lampy, pendle, plafonery.
Platery: złocenie, srebrzenie, niklowanie, oksydowanie w różnych kolorach, szlifowanie, polerowanie, przyjmuje się i reperacje.
Rok założenia 1907.

HUGON FRIED
WARSZAWA MONIUSZKI 4
NOWOCZESNE ŻYRANDOLE

„IRIS“ WARSZAWA Wierzbowa 8
Telefon 699-70
STYLOWE I NOWOCZESNE WYKWINTNE ŻYRANDOLE, LAMPY, KINKIETY, LORNETKI, BRONZY, PORCELANA, PROJEKTOWANIE.

„A. MARCINIAK“ Sp. Akc.
WARSZAWA
Zarząd i Fabryka — WRONIA 23
Telefony: 795-08 i 792-02
Wzorownia — ŻŁOTA 49. Telefon 260-76

● ARTYKUŁY METALOWE

BRACIA ŁOPIEŃSCY
WARSZAWA
FABRYKA WYROBÓW Z BRONZU I ODLEWNIA METALI
FABRYKA: HOŻA 55. TEL. 917-89. MAGAZYN FABRYCZNY: KRAK. PRZEDM. 15. TEL. 621-90
OKUCIA BUDOWLANE z złotych i białych metali
ARMATURY OŚWIELENIOWE
DEKORACJE WNĘTRZ
ODLEWY RZEZB I FIGUR
ROK ZAŁOŻENIA 1884

Fabryka WYROBÓW Metalowych
J. PUCHALSKI
Warszawa, Marszałkowska 76. Telefon 9.66-59
WYKONYWA: Meble stalowe niklowane, gzymsy do firanek, wieszadła do przedpokoi i t. p. Dekoracje wnętrza

 WYTWÓRNIA WYROBÓW METALOWYCH
W. PUCHALSKA i Ska
Warszawa, ul. Marszałkowska Nr. 65, tel. 966-49.

Urządzenia metalowe wnętrza i wystaw. Meble stalowe niklowane. Specjalne okucia budowlane.

Zakład artystyczny wyrobów z brązu i metalu
S. G. ROSMAŃSKI
Warszawa, Piusa XI 20 Tel. 9.57-95
Wykonywa: Urządzenia do wystaw i bufetów oraz okucia budowlane, mosiężne, niklowe, platerowane i biały metal. Bronzy biurkowe. Bronzy: Salonowe, kościelne, meblowe, żyrandole.

● ARTYKUŁY METALOWE

Artystyczna Pracownia Bronzowniczo-Cyzelerska
FELIKS SZPECHT
Warszawa, Ś-to Krzyska 10.
Wyroby gotowe i reperacje

● CERAMIKA

TOW. ZAKŁ. CERAMICZNYCH
DZIEWULSKI i LANGE Sp. Akc.
Warszawa, Al. Jerozolimska 34. Tel. 618-84, 618-65
PŁYTKI KAMIONKOWE (TERRAKOTOWE) PODŁOGOWE I ŚCIENNE GLAZUROWANE KLINKIUR.


● DEKORACJE WNĘTRZ

PŁÓTNA DEKORACYJNE
W. KRAKOWSKA
ALEJE UJAZDOWSKIE 30

● IZOLACYJNE MATERJAŁY

Hydrofuge „CASTOR“ środek izolacyjny
POSIADA NA SKŁADZIE
PRZEDSIĘBIORSTWO BUDOWLANE
MAURYCY KARSTENS
Warszawa, ul. Koszykowa 7, Tel. 8-27-95.

● LUSTRA I SZYBY

 LUSTRA własnej wytwórni
HENRYK HOCH
ul. Bracka 2. Tel. 909-73
Szyby szlifowane. Szlifiernie szkła i odlewnia luster.

ZAKŁADY SZKLARSKIE I WYTWÓRNIA LUSTER
JAN SZULC i Ska Sp. z o.o.
Nowy Świat Nr. 59. Tel. 765-94
Lustra i szkła szlifowane wszelkiego rodzaju. — Zastony bufetowe. — Wielkie szyby wystawowe. — Szyby samochodowe. — Wykonywanie wszelkich robót w zakresie szklarstwa wchodzących.

● MALARSKIE ROBOTY

ZAKŁAD ROBÓT REMONTOWYCH
K. SCHODECKI
Hoża 11 nr. 31, Tel. 8-70-54
Roboty: Malarskie, Mularskie, Zduńskie, Tapeciarskie

● MARMURY I SZKŁO

TEODOR FELKEL
Warszawa, Leszno 23. Telefon 11-07-04

Obróbka Granitu
Marmuru i Szkła.

● MEBLE

Wytwórnia Mebli Artystycznych
I. BERMAN
(b. Instruktor Tow. „ORT“)
Warszawa Leszno 28, m. 3. Telefon 12-03-94

Stolarnia (b. absolw. Tow. „Ort“)
B. DĘBIŃSKIEGO Warszawa, Leszno 6 m. 15.
poleca: urządzenia wnętrza mieszkalnych i sklepowych

MECHANICZNA WYTWÓRNIA STOLARSKA
WŁADYSŁAW FREUND
Warszawa, Twarda 44. Telefon 5-89.89
Urządzenia wnętrza mieszkalnych, biurowych oraz rob. budowlanych.

ZAKŁADY STOLARSKIE
M. HERODEK
WARSZAWA — SOLEC 77
tel. 9 60-48.

ZAKŁAD STOLARSKI
LEOPOLDA KAMLERA
Warszawa Piusa XI (Piękna) 56. Telefon 8-92-42.
Meble nowoczesne i urządzenia wnętrza wg. własnych i dostarczonych projektów

 MEBLE NOWOCZESNE
lakierowane kolorowo (schleiflak), fornierowane (javor, orzech, palma, jesion). Urządzenie wnętrza wg. najnowszych projektów.
J. KRZYPOW, Warszawa, Marszałkowska 111/3
Telefon 209-58.

WYTWÓRNIA MEBLI NOWOCZESNYCH
M. LANCMAN
(b. absolw. Tow. „Ort“)
Warszawa Leszno 21.

ZAKŁAD STOLARSKI
WŁAD. MILCZAREK
WARSZAWA — LITEWSKA 3
Telefon 816-73

MEBLE NOWOCZESNE I STYLOWE
poleca firma **MORAWSKI**
WARSZAWA, CHMIELNA 41 róg Marszałkowskiej

ZAKŁAD STOLARSKO-TAPICERSKI
ALEKSANDER NIEWIADOMSKI
Warszawa, Elektoralna 6. Tel. 224-08
Wykonywa wszelkie roboty w zakresie stolarstwa i tapicerstwa wchodzące. Duży wybór gotowych mebli

WYTWÓRNIA MEBLI
W. OLKOWSKI
Warszawa, Nowy Świat 12. Telefon 9-10-93

Zakład Stolarski
STANISŁAW PONIEWIERSKI
Warszawa, ul. Warecka 12.
Specjalność: stoły wszelkich rodzajów, oraz wszelkie roboty w zakresie stolarstwa wchodzące.

<p>● MEBLE</p> <p>WYTWÓRNIĄ MEBLI STYLOWYCH I NOWOCZESNYCH Odświeżanie starych antyków TELESFOR RYŃSKI Warszawa, Piusa XI 30, tel. 879-87</p>	<p>● MEBLE METALOWE</p> <p>FABRYKA MEBLI ŻELAZNYCH J. NEUFELD Warszawa-Praga, ul. Brukowa 4/6, Tel. 10.14-66 Produkuje: łózka żelazne i mosiężne, wózki dziecięce, nowoczesne meble stalowe, urządzenia szpitalne, meble lekarskie, materace sprężynowe i zwykłe, odlew żeliwne Skład fabryczny i dział pościeli, ul. Zgoda 15.</p>	<p>● STOLARSKIE ZAKŁADY</p> <p>Zakłady Stolarskie T. CHOJNACKI i J. MILCZAREK Warszawa Czerniakowska 160. Tel. 9-70-59 Urządzenie wnętrz mieszkalnych, biurowych, bankowych, sklepowych i szkolnych.</p>
<p>WYTWÓRNIĄ ARTYSTYCZNO-STOLARSKĄ ZDZISŁAW SEMETKOWSKI Warszawa, ul. Krucza Nr. 11, tel. 8-67-75 Wykonuje wszelkie roboty wchodzące w zakres stolarstwa meblowego i galanterii drzewnej, oraz urządzenia biurowe, szkolne i sklepowe p.g. rysunków własnych i projektów dostarczonych.</p>	<p>● OŚWIETLENIA WNĘTRZ</p> <p>Zakłady Elektrotechniczne „STRZAŁA” Inż. Ewarysta Namysła Nast. inż. WITOLD IY SKI oszań, Marcinkowskiego 20. Tel. 5065</p>	<p>Zakłady Stolarskie ST. NIEDERBERGER i M. PLUCIŃSKI Warszawa, Czerniakowska 160. Tel. 9-66-08 Wykwintne urządzenia wnętrz, galanteria drzewna, roboty budowlane. Projekty i kosztorysy na żądanie.</p>
<p>Firma egzystuje od 1897 r. Wytwórnia i Magazyn Mebli Czesława Smolińskiego Warszawa, Poznańska 11. Tel. 896-04.</p>	<p>● PARKIETY</p> <p>KORASZEWSKI i MARWEG WYROBY DRZEWNE, POSADZKI DĘBOWE, KSYLOLITOWE I LINOLEUM POZNAŃ, PLAC WOLNOŚCI 14a Telefon 28-84</p>	<p>● TAPCZANY</p> <p>TAPCZANY Nowoczesne fotele-łózka Najsolidniejsze wykonanie. Najtańsze ceny „DIVAN-LIT” Warszawa, ul. Trębacka 5</p>
<p>WYTWÓRNIĄ MEBLI WIKTOR SOKOŁOWSKI WARSZAWA — KOPERNIKA 42 Telefon 236-15</p>	<p>● PIECE GAZOWE KĄPIELOWE</p> <p>GAZOWE PIECE KĄPIELOWE ATIS Gazowe kuchnie, kuchenki, żelazka, piecyki do ogrzewania lokali i t. p. Fabryka JAN SERKOWSKI Sp. Akc. WARSZAWA Nowolipie 78 Tel. B. Sprzed. 11 06-12 Dyrekcja 11.63-87 LAMPY I ŻYRANDOLE ELEKTRYCZNE</p> 	<p>● TAPICERSKIE ZAKŁADY</p> <p>Zakład Tapicerski WŁAD. KOMOREK (b. podmałżrzy f. Szczerbiński) Warszawa, Hoża 11 m. 31. Tel. 8-70-54.</p>
<p>WŁ. STRZESZEWSKI STOLARNIA MECHANICZNA WARSZAWA, KAROLKOWA 48, Tel. 632-59 polecą: Meble nowoczesne pełnowartościowe, gotowe i na zamówienia.</p>	<p>● PIECE I KAFLE</p>	<p>PRACOWNIA TAPICERSKA E. KUTHAN Warszawa, Krucza 7, tel. 8-39-60 Polecą: komplety salonowe, buduarowe, klubowe fotele pojedyncze, tapczany, otomany: — Doskonała jakość materiałów. — Ceny niskie</p>
<p>ALEKSANDER SZLEGIER Warszawa, Krucza 19 m. 32. Tel. 9-63-19. Wytwórnia mebli stylowych i nowoczesnych uządzeń sklepowych i odnawianie antyków</p>	<p>PIECE I KUCHNIE STAŁE I PRZENOŚNE ZAKŁADY CERAMICZNE JAN KULESZA i S-ka Warszawa Warecka 14 Telefon 646-62 PIECE BIAŁE I KOLOROWE</p>	<p>ZAKŁAD TAPICERSKI W. MACIĄG Warszawa, Krucza 24 — Telefon 8.89-55</p>
<p>FABRYCZNY MAGAZYN MEBLI „VITALIS” Warszawa, ul. Marszałkowska 147/l p. telefon 448-72</p>	<p>Drzwiczki hermetyczne kuchenne i wentylatory polecą Fabryka P. ŁAWACZ i S-wie Warszawa, Daniłowiczowska 2. Telefon 202-54</p>	<p>Firma egzystuje od 1881 r. ZAKŁAD TAPICERSKO-DEKORACYJNY R. OKONIA Warszawa, ul. Wilcza Nr. 27. Telefon 8.54-98. PRZYMUJE WSZELKIE ROBOTY WCHODZĄCE W ZAKRES TAPICERSTWA I DEKORACJI.</p>
<p>MEBLE RACJONALNE Lakierowane i fornierowane projektuje i wykonuje „WNĘTRZE” Warszawa — Marszałkowska 151</p>	<p>Fr. J. MASADYŃSKI Fabryka kafli POZNAŃ, PLAC NOWOMIEJSKI 10a</p>	<p>ZAKŁAD TAPICERSKO-DEKORACYJNY ZYGMUNTA PAWLIŃSKIEGO Warszawa, ul. Niecała 4. (zał. 1890 r.)</p>
<p>FABRYKA MEBLI M. ZALEWSKI i S-ka (dawniej Dymmek) Warszawa, Królewska 9. Telefon 633-30. Polecą na dogodnych warunkach: meble stylowe i nowoczesne od najskromniejszych do wykwintnych</p>	<p>JAN STACHIEWICZ FACHOWE PRZEDSIĘBIORSTWO ROBÓT ZDUŃSKICH. PRZEDSTAWICIELSTWO FABR. KAFLI „SKAWINA” Warszawa, Okólnik 3a (Szczygła 2) Tel. 524-40</p>	<p>PRACOWNIA TAPICERSKO-DEKORACYJNA N. SIENICKI Warszawa, ul. Kopernika 5. Telefon 5.25-05. egzystuje od 1879 r.</p>
<p>● MEBLE METALOWE</p> <p>„MATRA” B-cia PRZYDRYDZY POZNAŃ, ul. Dąbrowskiego 142 Fabryka: łózek metalowych do użytku domowego, letnisk, sanatoriów, schronisk, sierocinców, szpitali, żłobków. Materaców sprężynowych. Mebli ogrodowych żelaznych i drewnianych. Cennik na żądanie.</p>	<p>● PIECE SZRAJBERA</p> <p>PIECE Z KAFLI STAŁOWYCH dobrze grzeją oszczędne niezniszczalne „PIECE SZRAJBERA” Sp. z o. o. WARSZAWA, GRÓJECKA 35 TELEFON 920-33</p>	<p>ANDRZEJ SOCHACKI MEBLE TAPICERSKIE I DEKORACJE WARSZAWA, NOWOGRODZKA 23 — TEL. 905-58</p>
		<p>SPECJALNA WYTWÓRNIĄ MEBLI KLUBOWYCH Warszawa, Nowy-Swiat 27 (podw. na lewo) polecą: klubowe meble kryte skórą wołową od zł. 450, kołtowa od zł. 750, gobelinem od zł. 250, jedwabiem zł. 280 oraz pojedyncze fotele kryte jedwabiem od zł. 70.</p>
		<p>● TAPICERSKO-STOL. ZAKŁADY</p> <p>ZAKŁAD TAPICERSKO-STOLARSKI ST. OLSZEWSKI Warszawa, Nowowiejska 14. Tel. 8-92-95. Specjalność: Meble angielskie gabinetowe.</p>

● TOKARSKO-STOLARSKIE ZAKŁADY

ZAKŁAD TOKARSKO-STOLARSKI
MIERZEJEWSKI Bolesław
Warszawa, Nowowiejska 21

Przyjmuje wszelkie zamówienia w zakresie tokarsko-stolarskim wchodzące oraz poleca: lampy meblowe, modern, stylowe, batikowane, abażury oraz meble nowoczesne

● WITRAŻE I POLICHROMJA WNĘTRZ

Poznański Zakład
WITRAŻÓW ARTYSTYCZNYCH
Polichromji Kościelnej i Wnętrz
„POLICHROMJA“
POZNAŃ, FABRYCZNA 31 TEL. 78-64

● WYŚWIETLANIE RYSUNKÓW

Składnica Przyborów Kreślarskich
i Papierów Światłoczułych
oraz Zakład Wyświetlania Rysunków
ALBIN ZABORSKI
Warszawa, Widok 22 Telefon 405-09

ZAKŁAD ZDUŃSKI
BENON OWSIŃSKI
DAWNIEJ OWSIŃSKI I S-wie
WARSZAWA, MARSZAŁKOWSKA Nr. 63 TEL. 8.83-31

ZAKŁAD STOLARSKI
FRANCISZEK ŁAMEJKO
Warszawa, Krochmalna 39.

Kratę żaluzjową
wyk. Warszawska
Fabryka **PATENTOWANYCH KRAT ŻALUZJOWYCH**

„WOSTAL“

Biurowo: Długa 50
telefon 11-88-87

Fabryka: Smocza 37
telefon 11-50-28.



Fasady w ferrazycie i litery chromoniklowane wyk. H. Epstein (W-wa)

ARTYSTYCZNA WYTWÓRNIĄ SZYLDÓW
H. EPSTEIN

Warszawa, Długa 50,

telefon 11-88-87

ZAKŁADY ODLEWÓW ARTYSTYCZNYCH
L. KRANC i M. ŁEMPICKI
Warszawa, Leszno 55. Telefon 11-55-25
**ODLEWY ARTYSTYCZNE
POMNIKI PUBLICZNE**
Odlewy precyzyjne pod wysokim ciśnieniem syst. „Pressguss“



WYTWÓRNIĄ MEBLI STYLOWYCH
I NOWOCZESNYCH



W. NIEMCZUK i W. WOJCIECHOWSKI
WARSZAWA, UL. ELEKTORALNA 14, TEL. 582-77

Uprzejmie zawiadamia o otwarciu magazynu sprzedaży swoich wyrobów, przy ul. Mazowiecka 5.



Telefon 613-85

WYTWÓRNIĄ TAPICERSKĄ
A. NAGELSTEIN
WARSZAWA, UL. WSPÓLNA 46 (Róg Marszałkowskiej)
SKLEP OD FRONTU
SPECJALNOŚĆ:
NOWOCZESNE FOTELE I TAPCZANY

TANIO I DOBRZE KUPISZ

Zyrandole. Lampy: elektr. naft., naft.-zar. „Diamond“, spirytusowe „Graetz'a“ kuchienki. Żarówki — Abażury — Porcelanę — Szkło Alabaster — Naczynia aluminiowe kuchenne.

D./T.H. Inż. **S. MUSZYŃSKI**

Chmielna 36 (vis à vis kina Atlantio).

EDWARD KOCH

ZAKŁAD FOTOTECHNICZNY

WARSZAWA

ZIELNA Nr. 46, m. 11

TELEFON Nr. 512-56

Zdjęcia artystyczne, techniczne i architektoniczne. Zdjęcia portretowe i grupowe. Art. powiększenia, reprodukcje z obrazów, rysunków, fotografii etc. ||||

Polecamy

SZYLDY

MOŻLIWE - TRAWIONE - DRUKOWANE
LANE i MAZYNOWO RYT-
ODZNAKI TOW. - PLAKIETY
MADRI DOWEROWE
ARTYKULY
BEKL.

WYŁĄCZNA REPREZENTACJA
S. NAWROCKI
WARSZAWA

Prędko!!!
Tel 9-05-69

FABRYKA SZYLDÓW i WYROBÓW METALOWYCH
Zab 1902 H. RAUSCH - TORUŃ TEL. 14-09

BIURO INŻYNIERSKIE Dr. Czesław KŁOŚ

WARSZAWA — WŁOCHY
UL. INŻYNIERSKA 12. TEL. 5.12.44

Przedsiębiorstwo Rob. Inż. Bud.
H. SOSONKO i W. WOJCIECHOWSKI
Inżynierowie, Sp. z o. o.
Warszawa, Krucza 8. Tel. 8.81.84

CEGIELNIE „MARKI GRÓJECKIE” i „GOŁKÓW”

ZARZĄD: WARSZAWA, AL. JE-
ROZOLIMSKA 75, TEL. 9-94-30

TROCAL
Trocal-bitum.-azbestowy
środek wodochronny **FELZYTIN**
Felzytyn — barwny tynk szlachetny
Skalenit — kamień sztuczny **SKALENIT**
I. Singer Warszawa
Kredytowa 18 tel. 518-48.

Biuro Techniczno-Instalacyjne
JÓZEF BUCZKOWSKI
WARSZAWA, HOŻA 59. TEL. 9.34.39

Zakład Tokarsko - Mechaniczny
obróbka różnych metali
FRANCISZKA GOŹDZIKA
W Warszawie, Czerniakowska Nr. 191.
Telefon 9-25-58.

MARCIN UKLEJA
Mistrz ciesielski cechu stol. m. Warszawy
Warszawa, Olesińska 11, Tel. 8-75-62
RUSZTOWANIA
Wiszące i na drabinach stojących wynajmuje
i ustawia oraz wykonywa wszelkie roboty
wchodzące w zakres ciesielstwa.

FRANCISZEK KOWALEWSKI
WARSZAWA, NOWY-ŚWIAT 49. TELEFON Nr. 538-50.
ZAKŁAD ROBÓT
POZŁOTNICZO-LAKIEROWANYCH
RAM STYLOWYCH, RESTAUROWANIE
STARYCH OBRAZÓW, KLEJENIE
I NAPRAWA STAREJ PORCELANY

Biura Banku Gospodarstwa Krajowego
zostały oświetlone nowoczesnymi armaturami
PHILIPSA.

Projekty oświetleniowe, wszelkiego rodzaju
armatury i nowoczesne instalacje oświe-
tleniowe —

POLSKIE ZAKŁADY PHILIPS S. A.
Warszawa, Karolkowa 36/44 Tel. 5-60-60.

BIURO TECHNICZNE
J. Milewski i A. Śledziński
INŻYNIEROWIE
WARSZAWA, KRÓLEWSKA Nr. 29. TEL. 207-52

Przeprowadza instalacje dla: sity, światła, sygnalizacji świetlnej,
sygnalizacji alarmowej, telefonów, piorunochronów i t. d.
Sporządza projekty, kosztorysy, i udziela porad.
Przyjmuje do wykonania montaż tablic i urządzeń rozdzielczych.
Dostarcza materiały instalacyjne.
Konserwuje większe urządzenia elektryczne.

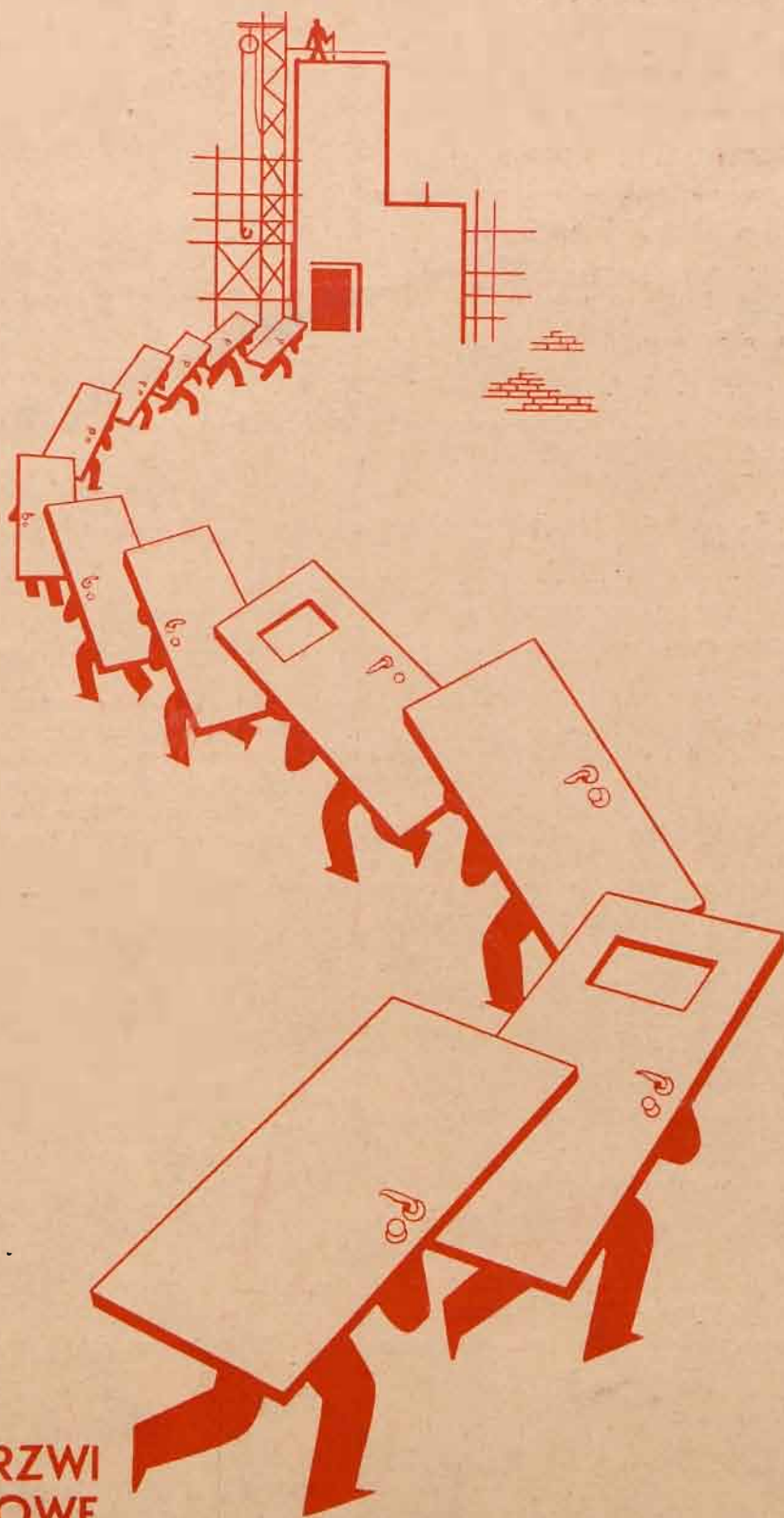
PRZEDSIĘBIORSTWO KAMIENIARSKIE
Władysław Przeclawski
Warszawa — Biuro: Poznańska 5, tel. 8-27-97
Skład: Oświęcimska 5, tel. 2-10-35



Wykonywa wszelkie roboty wcho-
dzące w zakres kamieniarstwa: ele-
wacje domów, pomniki z granitu
i piaskowca, układanie marmurów
i t. p.

Materje Meblowe
K r e t o n y
Firanki artystyczne

J. GARDOWSKI
WIERZBOWA 4



DRZWI
PŁYTOWE
SOSNOWE

Starachowice

ERVIET-HIM