

II 55. P

# WNETRZE

*[Handwritten signature]*

R O K  
1933/4

**Nr. 8**



ZŁ. 2.

# S. RAWICKI

# T

# A

# P

# E

# T

# Y

Warszawa, Tłomackie 2 Tel. 11.39-44

Dla PP. Architektów specjalny rabat.

Dobrze grzeją

## PIECE SZRAJBERA

gdyż ich cechą istotną są

### KAFLE STALOWE:

- nie pękają.
- są trwale znitowane i nie tworzą szpar na spoiniach.
- umożliwiają silne umocowanie drzwiczek piecowych, których obluźnienie jest zawsze początkiem ruiny pieca.
- zapewniają piecom długoletnią trwałość, ponieważ opanowują znakomicie nacisk rozszerzającego się od ognia masywnego wnętrza pieca z cegły.
- są higieniczne, ponieważ otaczają ściany pieca trwałą **hermetyczną** powłoką nieprzenikliwą dla powietrza, gazów, dymu i t. p.
- **potęgąją dwukrotnie** efekt ogrzewniczy pieca, dzięki doskonałemu przewodnictwu ciepła.
- umożliwiają zastosowanie masywnego wnętrza z cegły o dwukrotnie grubszych ścianach, niż przy piecach ze zwykłych kafli, co **potęgąją** dwukrotnie pojemność cieplną pieców.
- otaczają grube ściany pieca **nie rozgrzewają się więcej** od zwykłych kafli.
- nie ustępują pod względem estetycznym innym kafłom, bo posiadają powierzchnię glazurowaną.
- zapewniają piecom „SZRAJBERA” **najwyższą sprawność przetwarzania wartości kalorycznej opału na ciepło użyteczne w ilości 89,5%** w/g oficjalnych pomiarów, **niespotykaną dotąd w żadnych innych piecach.**
- pozwalają na znaczne zmniejszenie wymiarów pieców „SZRAJBERA” w porównaniu do pieców ze zwykłych kafli, dzięki ich dwukrotnie większej pojemności cieplnej, efektowi ogrzewania i najwyższej sprawności.
- są idealnym materiałem do budowy pieców i kuchen tanich w zakupie i konserwacji, oraz niezwykle ekonomicznych w spożyciu opału.
- usuwają radykalnie znane i dotkliwie wady pieców kaflowych, oraz potrzebę częstego ich remontu, co pozwala na udzielenie pełnej gwarancji firmowej za trwałość i sprawność pieców „SZRAJBERA”.
- stosowane są jedynie w piecach „SZRAJBERA”.

## „PIECE SZRAJBERA”

SP. Z O. O.

Warszawa Grójecka 35. Telefon 9.20-33





MECHANICZNE ZAKŁADY STOLARSKIE

**JÓZEF KACZMARCZYK**

Warszawa, Nowolipie 68 m. 3. Tel. 11-12-99



Projektował i wyk. Józef Kaczmarczyk (Warszawa)

Urządzenia lokali biurowych i użyteczności publicznej.  
Precyzyjne wyroby drzewne do celów technicznych i t. p.

**MEBLE STYLÓWE I NOWOCZESNE MEBLE BIUROWE**

Wyrób śmigieł lotniczych.

Dostawa do M. S. Wojsk; M. S. Wewn. i szkół państwowych.

**MEBLE ANTYCZNE**

W WIELKIM WYBORZE  
OBRAZY, PORCELANA I T. D.

**T. WIENER**

WARSZAWA, SZPITALNA 12 TEL. 597-21

**JAN CZAJA**

**ANTYKWARJAT**

Warecka 3 telefon 671-44

POLECA SZANOWNEJ KLIENTELI: MEBLE - BRONZY - DYWA-  
NY - OBRAZY - BRONŃ - PORCELANĘ i inne dzieła sztuki  
KUPNO - SPRZEDAŻ - ZAMIANA - KOMIS

**ANTYKI I DZIEŁA SZTUKI**

**N. SAKIEL**

Warszawa, ul. Sienkiewicza Nr. 1

Telefon 5.11-53

**PAŁAC SZTUKI „PALAIS D'ART”**

Trębacka 2 tel. 520-87

poleca artystyczno-stylowe urządzenia wnętrza wykwalifikowanej  
roboty stolarzy byłych dostawców po ś. p. Orthweinie — całe  
komplety i pojedyncze. Okazyjnie dywany perskie, żyrandole,  
zegary, obrazy, minjatury, porcelanę, srebra, kryształy, i t. p.

Zakłady Przemysłowo Handlowe

**Z. SZCZERBIŃSKI** S  
A

Fabryka: ul. Dzielna Nr. 72 tel. zarz. 12-21-10  
biuro 12-21-09

Magazyn:

Gener. Reprezent. **GARDE-MEUBLE**

Plac Małachowskiego Nr. 2 tel. zarz. 612-86  
sprz. 642-62

Działy:

M e b l i

D y w a n ó w

Obić meblowych

Dzieł Sztuki

Zakład Stolarski

**Leopolda Kamlera**

Warszawa, Piusa XI,  
(Piękna) 56. Tel. 8-92-42.

Meble nowoczesne  
i urządzenia wnętrza  
w/g własnych  
i dostarczonych  
projektów

MECHANICZNA WYTWÓRNIA MEBLI  
**ST. BIERNAT**  
 WARSZAWA KOPERNIKA 26  
 MEBLE GOTOWE I NA ZAMÓWIENIA

## MEBLE

GWARANTOWAĆ MOŻE  
 TYLKO  
 WŁASNA  
 WYTWÓRNIA



# MORAWSKI

Chmielna 41 (róg Marszałkowskiej)

Kratę żaluzjową  
 wyk. Warszawska  
 Fabryka **PATENTOWANYCH KRAT ŻALUZJOWYCH**

„WOSTAL”

Biuro: Długa 50  
 telefon 11-88-87

Fabryka: Smocza 37  
 telefon 11-50-18.



Fasadę w terrazycie i litery chromoniklowane wyk.  
 H. Epstein (W-wa)

ARTYSTYCZNA WYTWÓRNIA SZYLDÓW  
**H. EPSTEIN**

Warszawa, Długa 50,

telefon 11-88-87

ZAKŁADY ODLEWÓW ARTYSTYCZNYCH  
**L. KRANC i M. ŁEMPICKI**

Warszawa, Leszno 55. Telefon 11-55-25

**ODLEWY ARTYSTYCZNE  
 POMNIKI PUBLICZNE**

Odlewy precyzyjne pod wysokim ciśnieniem syst. „Pressguss“



WYTWÓRNIA MEBLI STYLOWYCH  
 I NOWOCZESNYCH



**W. NIEMCZUK i W. WOJCIECHOWSKI**

WARSZAWA, UL. ELEKTORALNA 14, TEL. 582-77

Uprzejmie zawiadamia o otwarciu magazynu sprzedaży swoich wyrobów, przy ul. Mazowiecka 5.

WYTWÓRNIA TAPICERSKA

**A. NAGELSTEIN**

WARSZAWA, UL. WSPÓLNA 46 (Róg Marszałkowskiej)  
 SKLEP OD FRONTU

SPECJALNOŚĆ:

**NOWOCZESNE FOTELE I TAPCZANY**



Telefon 613-85

## REKLAMY

ROBOTY  
 LAKIERNICZE  
 OLEJNE  
 I KLEJOWE

WARSZAWA  
 N-ŚWIAT 34

**L. KOPROWSKI**

## AMERYKANKA — KANAPA — ŁÓŻKO



w dzień

USUWA  
 CIASNOTĘ  
 I TWORZY  
 WYGODĘ.  
 NAWSKROŚ  
 NOWOCZESNY  
 MEBL.



w nocy

Ceny ściśle fabryczne. Fabryka „AMERYKANKA” Al. Jerozolimska 105, tel. 264-99. Dojazd tramw.: 6, 6a 7, 8, 11 i Z.





### TAPCZANY HIGIENICZNE

z automatami i tapicerskie  
Fotele — łóżka

ceny niskie

Wytwórnia: **TWARDA 5.**

## TAPCZANY

Nowoczesne fotele-łóżka

Najsolidniejsze wykonanie. Najtańsze ceny

„DIVAN-LIT”

Warszawa, ul. Trębacka 5

Fabryka Mebli Giętych

# I. Wachtel i SKA

Warszawa, Żelazna 69a tel. 261-55

Posiada na składzie fotele, kanapki, garnitury salonowe, krzesła, taborety do pianin, wieszaki stojące ściennie i takowe sprzedaje po cenach konkurencyjnych. U w a g a. Meble gięte wykonywujemy również wg. rysunków pp. Architektów.

## TANIO I DOBRZE KUPISZ

Zyrandole. Lamy: elektr. naft., naft.-zar.  
„Diamond”, spirytusowe oraz kuchenki.  
Żarówki — Abażury — Porcelanę — Szkło  
Alabaster — Naczynia aluminiowe kuchenne.

D./T.H. Inż. **S. MUSZYŃSKI**

Chmielna 36 (vis à vis kina Atlantio).

Polecamy

MOŻEŻNE - TRAWIONE - DRUKOWANE -  
LANE i MA/ZYNOWO RYTE -  
OZNAKI TOW. - PLAKIETY -  
MABKI BOWEROWE -  
ARTYKULY  
REKL.

WYŁĄCZNA REPREZENTACJA  
J. NAWDOCI  
WARSZAWA

Pręknoslla  
Tel 9-05-69

**FABRYKA SZYDÓW i WYROBÓW METALOWYCH**  
ZAL 1902 H. RAUSCH - TORUŃ TEL 14-09

## EDWARD KOCH

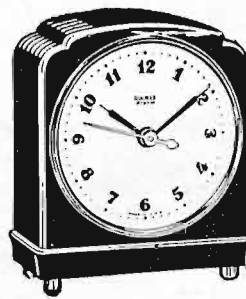
ZAKŁAD FOTOTECHNICZNY

WARSZAWA

ZIELNA Nr. 46, m. 11

TELEFON Nr. 512-56

Zdjęcia artystyczne, techniczne i architektoniczne. Zdjęcia portretowe i grupowe. Art. powiększenia, reprodukcje z obrazów, rysunków, fotografii etc. ■■■■



# Hammond elektryczne zegary z budzikami

od najskromniejszych  
do najbardziej  
luksusowych

po niskich cenach  
na przystępnych  
warunkach  
dostarcza

Wyłączna Reprezentacja na Polskę

## PETEFRAD

Warszawa

Moniuszki 12

ZAKŁADY  
PRZEMYSŁOWO-STOLARSKIE

# A. T. BANDYCH

SPÓŁKA Z OGR. ODP.

WARSZAWA, WOLSKA 44, TELEFON 235-82

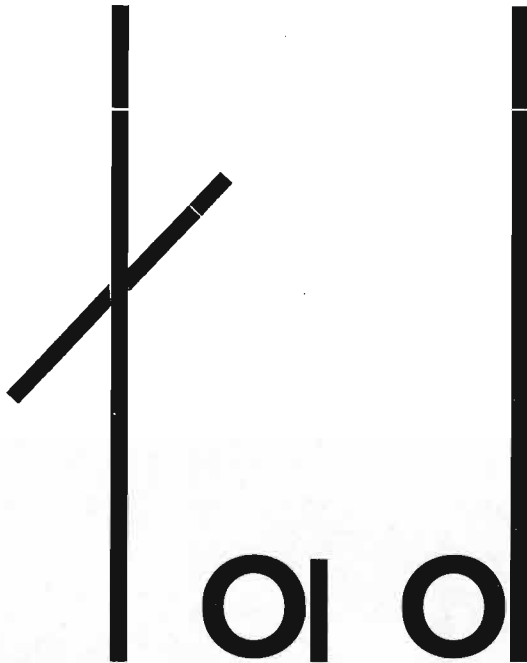
WYKONUJĄ

MEBLE I WNĘTRZA  
URZĄDZENIA SZKOLNE  
ROBOTY BUDOWLANE  
DLA W. PP. ARCHITEKTÓW  
SPECJALNE RABATY

WŁASNA PRACOWNIA TAPICERSKA

SOLIDNIE  
TANIO PUN-  
KTUALNIE

PROJEKTY I KOSZTORYSY NA ŻĄDANIE



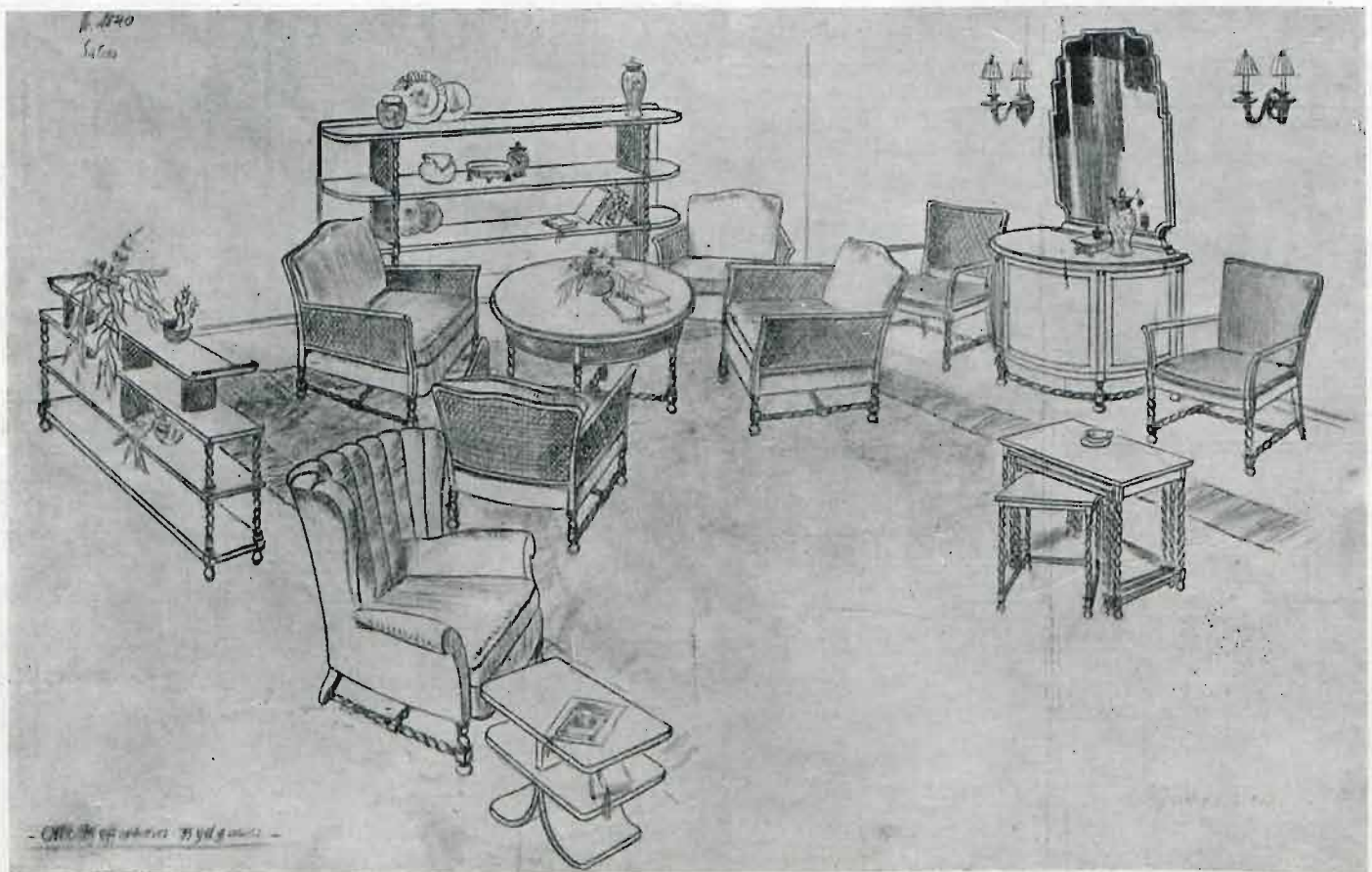
MEBLE, TKANINY,  
KILIMY, NARZUTY,  
DYWANY, HAFT,  
CERAMIKA  
NAGRODY SPORTOWE

SPÓŁDZIELNIA ARTYSTÓW  
WARSZAWA KRAK. PRZEDMIĘSCIE 13.—HOTEL EUROPEJSKI

TELEFON 2.54.82 - P.K.O. 19113.

URZĄDZENIE  
WNĘTRZ

WŁASNE PRACOWNIE



Projekt i wykonanie Fabryki Mebli Artystycznych OTTO PFEFFERKORN, Bydgoszcz.  
Oddziały: Warszawa, Bielańska 4. — Katowice, Poprzeczna 10.



# wnętrze

MIESIĘCZNIK POŚWIĘCONY NOWOCZESNYM  
MEBŁOM I URZĄDZENIOM WNĘTRZ

REDAKCJA I ADMINISTRACJA — WARSZAWA, UL. BEMA 91 m. 20. TEL. 636-60. P. K. O. Nr. 26.190.

ROK II

1933/34

Nr. 8

P. M. LUBIŃSKI

## ANTYK W NOWOCZESNEM WNĘTRZU

Ktoś buduje sobie nowoczesną willę. Ktoś inny wynajmuje mieszkanie w nowym domu, o prostych wnętrzach, dużych oknach i gładkich drzwiach. Czyjaś córka wreszcie wychodzi zamaż lub syn się żeni i zakłada nowe, własne, młode gniazdo.

Rodzina do nowowyzbudowanej willi czy młodzi do nowoczesnego mieszkania potrzebują mebli.

Najczęściej są stare graty, jakieś pamiątki po dziadkach lub co gorsza ciotkach, z którymi można, a nawet trzeba rozstać się z lekkim sercem, jeśli są, jak to najczęściej bywa, zupełnie bezwartościowe. I cóż przyjemniejszego, jak mając odpowiednie środki stworzyć przy takiej okazji wnętrze nowe, współczesne dostosowane do dzisiejszych potrzeb użytkowych i estetycznych.

Lecz jeśli meble są ładne i wygodne, jeśli posiadają nie tylko wartość pamiątkową, ale i poważniejszy walor estetyczny, a cóż dopiero mówić o muzealnych obiektach konesera i zbieracza lub spuściznie kilku pokoleń, pieczołowicie pielęgnujących kulturę mieszkania?

Tu stajemy wobec poważniejszego, niżby napozór wyglądało, zagadnienia.

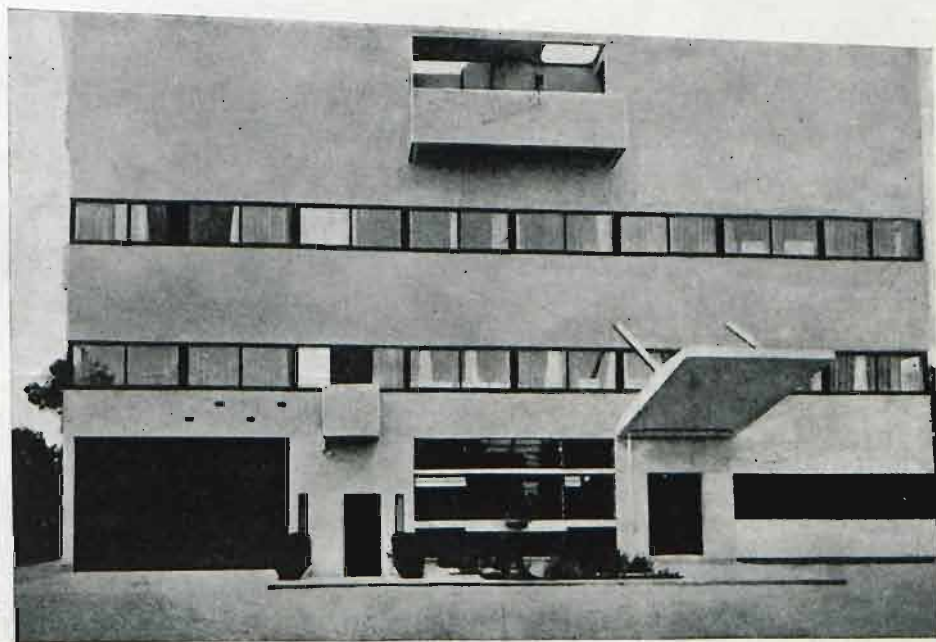
Czy polecić architektowi projektującemu willę, by wybudował dom w stylu epoki posiadanych mebli, czy wyrzec się renesansowej

skrzyni lub gdańskiej szafy, perskiego dywanu lub antycznej rzeźby, by na ich miejsce postawić thonetowskie krzeselko, podłogę wyłożyć linoleum lub co gorsza kupić „garnitur moderne” albo zrealizować wątpliwej wartości projekty meblarskie jakiejś paniutki studjującej t. zw. zdobnictwo. Nie! Stanowczo nie wolno popełniać takich błędów.

Budować stylową willę w XX wieku, to nonsens.

Pozbywać się pięknych i wartościowych mebli, a zastępować je pseudonowoczesną tandetą, to absurd i niezrozumiałstwo.

W każdej epoce były, obok ładnych i dobrych, meble złe i brzydkie. W czasach dzisiejszych jest ich więcej niż kiedykolwiek. Wyzute najczęściej z elementarnych zasad estetyki, dobrego smaku, a co najważniejsze talentu, projekty domorośłych modernistów, nie tylko rzucają kamienie pod nogi prawdziwych



277. Proj. Arch. Le Corbusier (Paryż). — Willa w Garches.



II. 55. P





twórców, ale zaśmiecają nowe mieszkania bezsensownie skleconymi kawałkami niewyschniętych klocków o złych proporcjach, które następnie zaornierowane odpryskującymi, na gruby efekt obliczonemi, egzotycznymi gatunkami drzewa, mają być wyrazem epoki, wyrazem dojrzałości smaku i kultury człowieka współczesnego.

Dalibóg, że wolę dobry antyk, niż kiepski modernizm i twierdzą, że wygodniej odpocząć w staroświeckim fotelu z wysokim oparciem i „uszami“ niż na leżaku ze stalowej rury.

„Wszystko co dobre, nie jest złe“ powiedział, jeśli mnie pamięć nie myli, Konfucjusz.

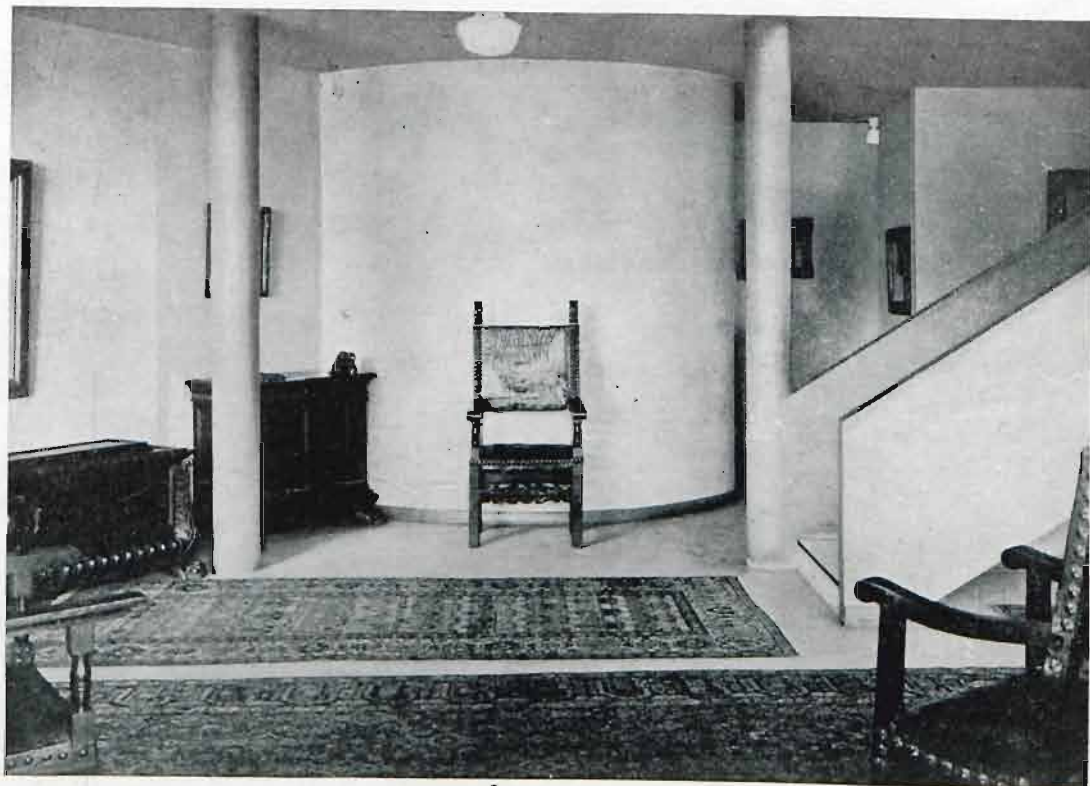
Dobre stare meble w nowoczesnej architekturze mogą być ładne i na miejscu.

Brzydkim tylko będzie zły dom z ładnymi meblami, lub najpiękniejszy nowoczesny budynek spaskudzony lichymi sprzętami.

Le Corbusier, genialny twórca nowej architektury, największy awangardzista sztuki budowlanej jest, co napozór wygląda na paradoks, zagorzałym obrońcą i wielbicielem dawnej sztuki.

Corbusier modernista ani na chwilę nie przestaje być Corbusier'em artystą.

To jego największa bodaj zaleta. Tworzy, ale nie niszczy tego co piękne.



278—279. Proj. Arch. Le Corbusier (Paryż). Willa w Garches. Hall.



I w tem również leży klasa tej niezwyklej indywidualności.

Jedną z najcenniejszych prac Corbusier'a jest willa w Garches pod Paryżem, zbudowana dla wielkiego zbieracza antyków.

Wszystkie pisma architektoniczne świata podały fotografie budynku,—żadne jego wnętrz.

Garches urządzone jest meblami renesansowymi i barokowymi, cennymi okazami sztuki chińskiej, wschodnimi dywanami i kolekcją nowoczesnego malarstwa.

Meble nie są najmniejszym dysonansem w nowoczesnym wnętrzu, jaskrawy Matisse wcale nie razi wśród antycznych sprzętów.

Błędem tylko jest pewne przeładowanie domu, błędem popełnianym zawsze prawie przez kolekcjonerów, których mieszkania, niestety, nierzadko przypominają muzea.

Można meblować nowoczesne wnętrza wartościowymi okazami sztuki każdej epoki, tylko należy robić to z umiarem, nie zapominając o ich prawdziwym celu — użyteczności.

Jadalnia willi w Garches uniknęła szczęśliwie przeładowania. Pokój wysłany tylko jednym dywanem, ma na środku piękny stół, 6 renesansowych krzeseł i 2 szmerne włoskie skrzynie.

W głębi pokoju, we wnęce, kilka waz, dzbanów i mis miedzianych. Białe gładkie ściany są wspólnym tłem dla tych surowych mebli. Wrażenie nieprzeciętne i wysoce artystyczne.

Inne pokoje zbyt przeładowane przez gospodarza, nieco tracą.

Pierwszorzędna willa Corbusier'a, o bardzo bogatym wyrazie plastycznym i par excellence nowoczesnej architekturze, nic nie straciła na starym umeblowaniu.

Kto wie pod jakim wrażeniem opuszczalibyśmy ją, gdyby na miejsce ładnych mebli starych, wstawiono ubogie i smutne elukubraty jakiegoś miernego przedstawiciela



280. Proj. Arch. Le Corbusier (Paryż). Willa w Garches. Gabinet.



281. Proj. Arch. Le Corbusier (Paryż). Willa w Garches. Pokój mieszkalny.

licznej rzeszy pseudo-utalentowanych modernistów i bezkrytycznych nowatorów.

Garches to jeden z ciekawych przykładów przedziwnej symbiozy starych mebli z nowoczesną architekturą.

Nie wszystko co stare jest złe i, niestety, nie wszystko co modne musi być naprawdę piękne.





282. Proj. Arch. Edward Seydenbeutel (W-wa) — Pokój sypialny. Meble wyk. FABRYKA MEBLI Z. SZCZERBIŃSKI S. A. (W-wa). Fot. E. Koch (W-wa).

## NOWE ŚCIEŻKI DEKORACJI WNETRZ

Podawaliśmy ostatnio interesujące rozwiązania wnętrz przez architektów francuskich.

Ostatnio i u nas ukazują się pierwsze próby stworzenia czegoś innego, zerwania z kostniejącym szybko szablonem t. zw. wnętrz nowoczesnych, stwarzanych częstokroć przez ludzi pozbawionych całkowicie smaku. Sypialnia pani proj. arch. E. Seydenbeutla łączy w sposób nader udany staroświecczyznę z nowoczesnością, gdzie wartość artystyczna poszczególnych obiektów walczy o lepsze z doskonale scharmonizowanym tłem ścian, podłogi, kobiecego kapryśnym

w linii fotelem i łagodnym oświetleniem. Ściany obciągnęte łososiowym jedwabiem, ciemno-granatowy dywan wyściela całą podłogę, na nim biała plama z futra kóz angorskich.

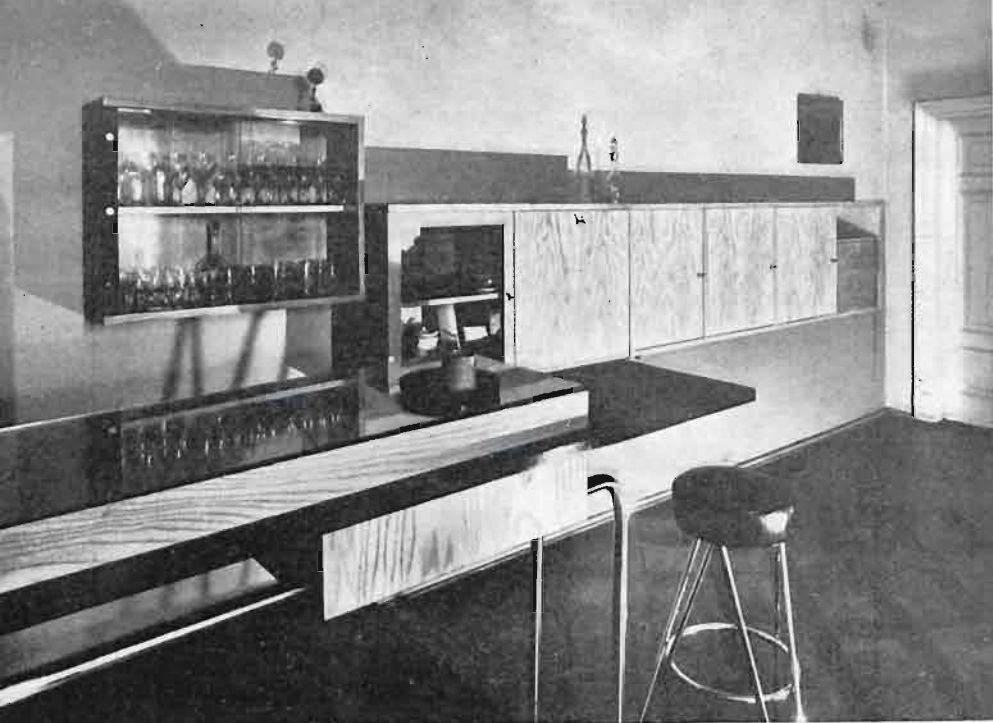
Pod sufitem kryształowy lustre, w rogu piecyk z saskiej majoliki. Można zarzucić urządzeniu tego wnętrza sporo pompy i teatralności, można nie zgodzić się z tego rodzaju rozwiązaniem problemu, ale podane tutaj wnętrze bezsprzecznie stanowi pewien odskok od szablonu i idzie po ścieżce (boć chyba jeszcze nie drodze) najnowszych kompozycji wnętrz.

P. M. L.





283 — 284. Proj. Arch. Edward Seydenbeutel (W-wa) — Pokój sypialny. Ściany obciągnięte jedwabiem koloru łososiowego, meble z róży australijskiej kryte ałtąsem koloru kremowego, dywan niebiesko-stalowy, drzwi i piec w kolorze kości słoniowej, przed łóżkiem dywanik z kozy angorskiej. Lustro wyk. F-ma TEODOR FELKEL (W-wa). Piec F-ma J. M. BELKES (W-wa). Roboty tapicerskie i obicia ścian F-ma ST. OLSZEWSKI (W-wa). Meble wyk. FABRYKA MEBLI Z. SZCZERBIŃSKI S. A. (W-wa).  
 Fot. E. Koch (W-wa).



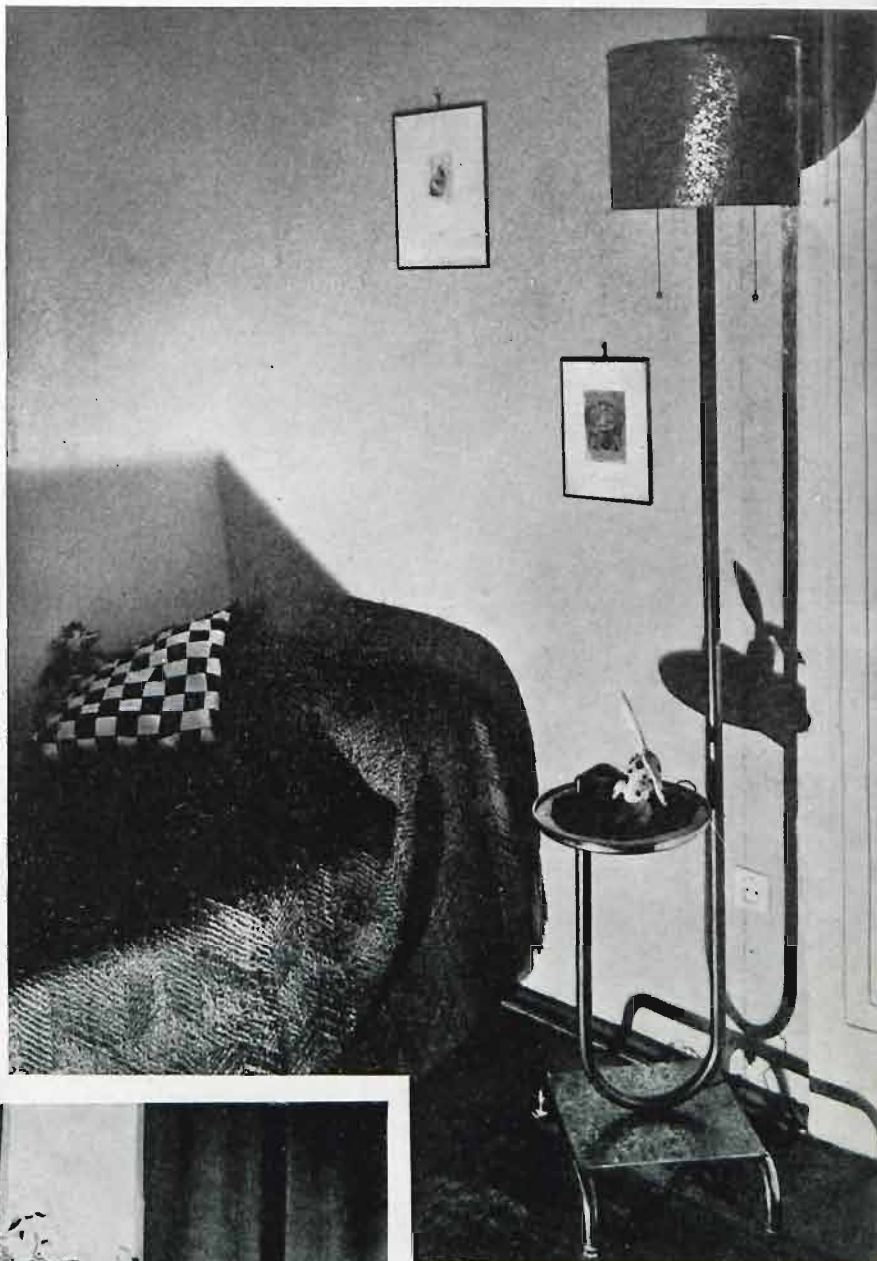
285 — 287. Proj. Arch. Kazimierz Proszynski (W-wa) — Bar i bufet (zdjęcie górne i środkowe), — pokój stołowy — biały jesion i czarny dąb (zdjęcie dolne).

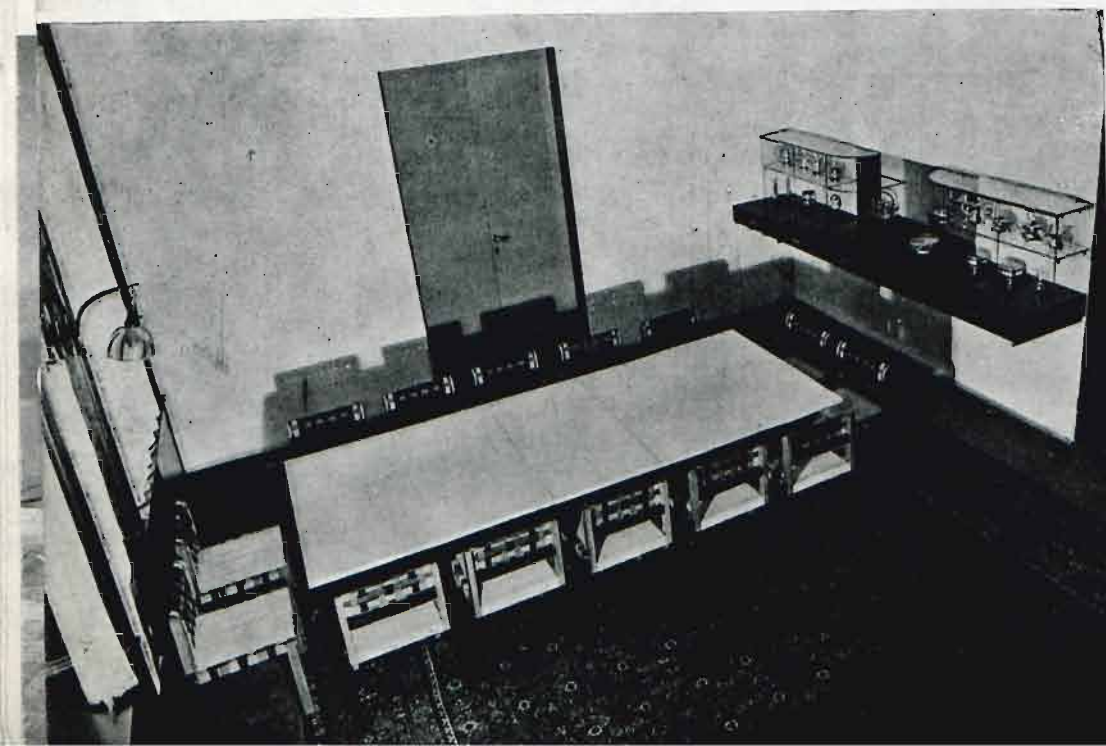
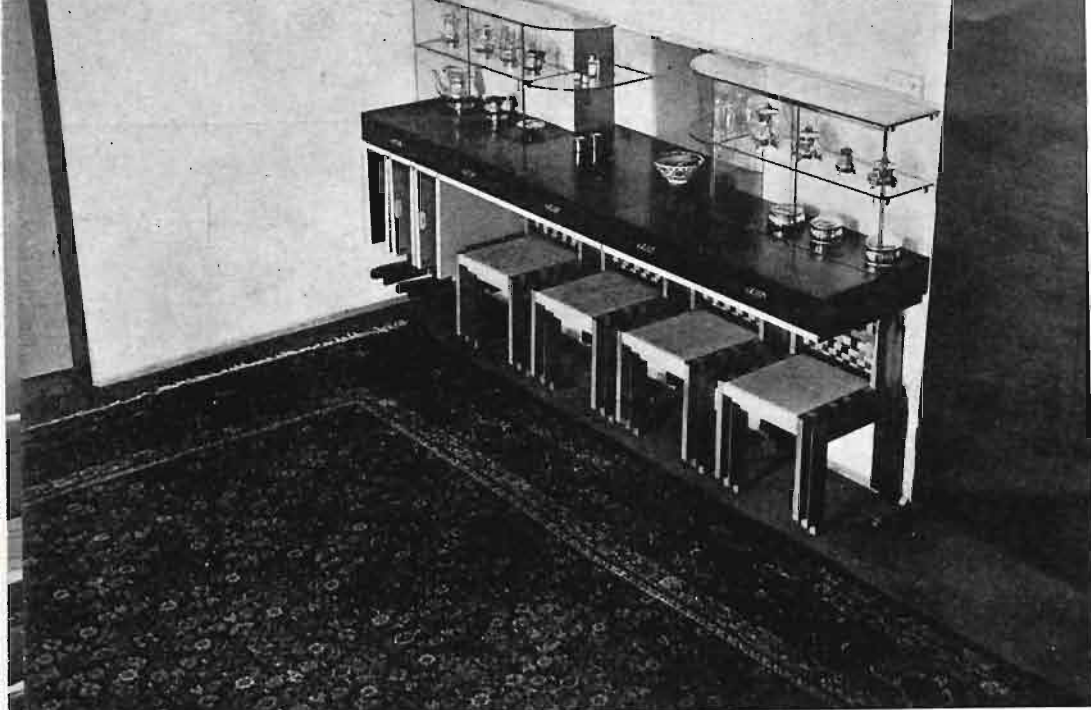


Mebłe wyk. zakł. stol. JÓZEF KACZMARCZYK (W-wa).  
Części metalowe F-ma J. PUCHALSKI (W-wa)



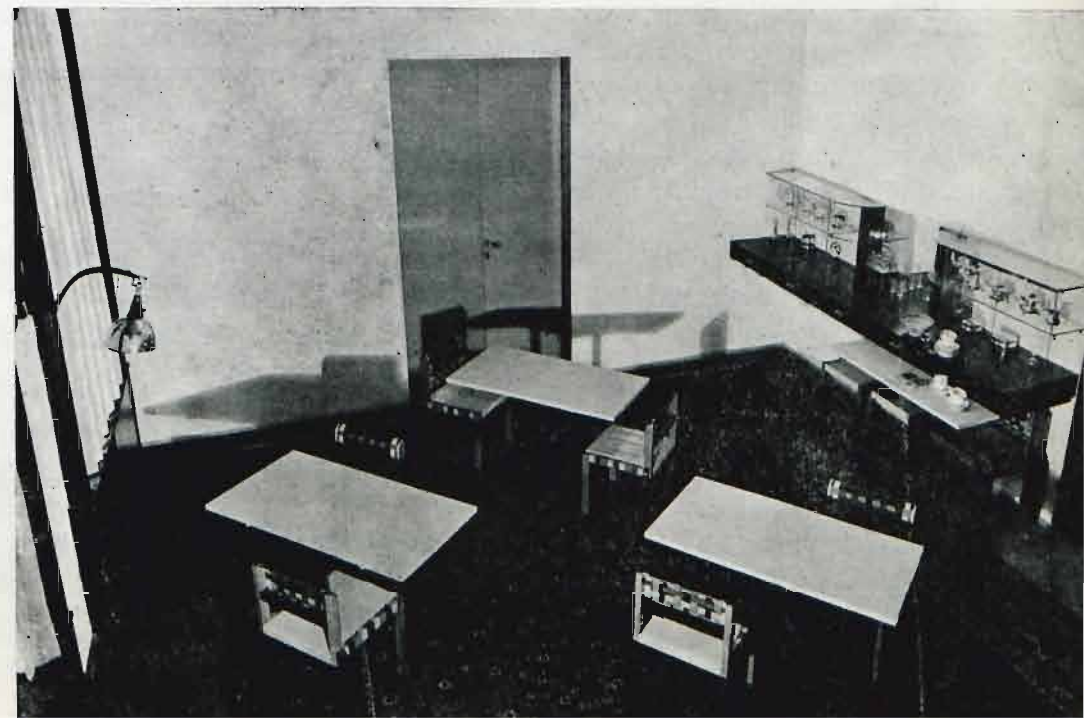
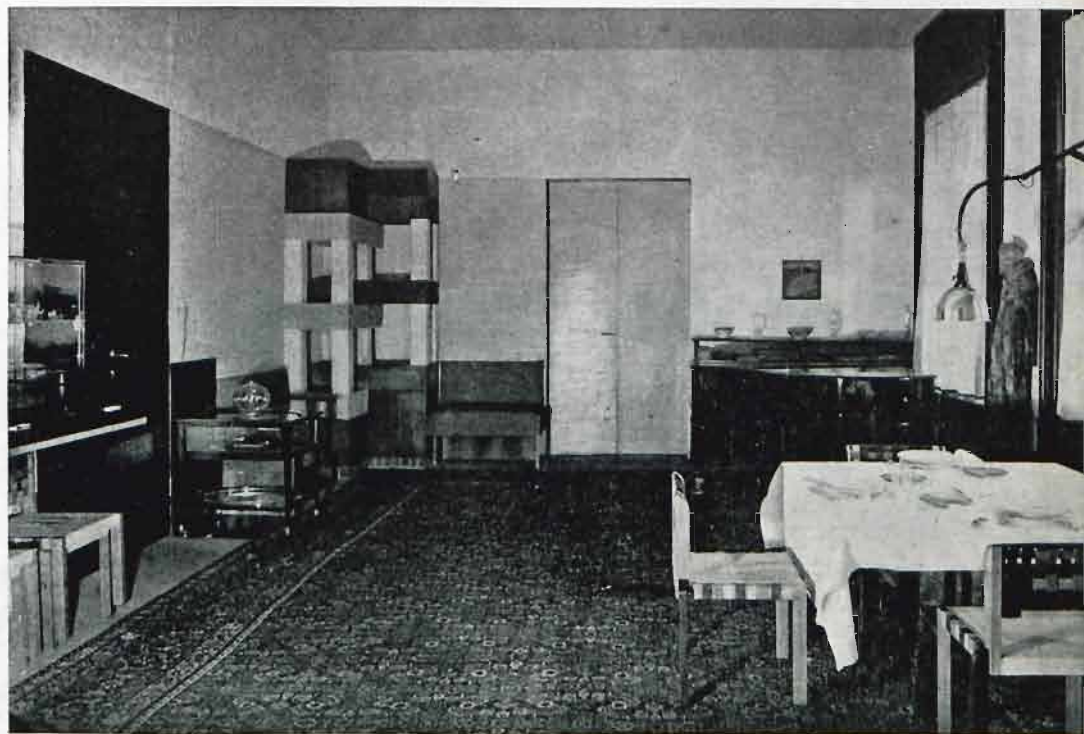
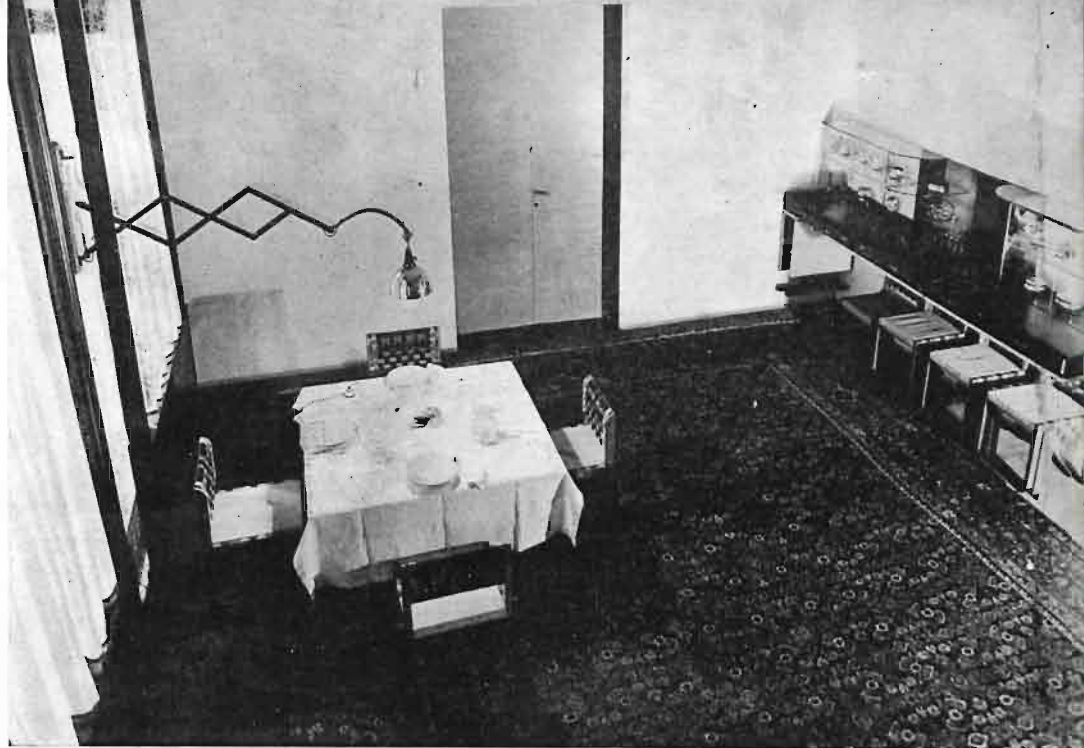
38 — 289. Proj. Kazimierz Lichtenstein (W-wa) — Pokój pani — zewo szary jawor. Tkaniny z F-my W. KRAKOWSKA (W-wa).





290 — 292. Proj. Franz Singer (Wiedeń) — Pokój stołowy — kredens z witrzyną i okienkiem do kuchni pod nim złożone krzeselka i stoły.





293 — 295. Proj. Franz Singer  
(Wiedeń) — Pokój stółowy.



## NOWOCZESNE PIECE

Wnętrze mieszkania nowoczesnego w okresie ostatnich kilkunastu lat uległo wielkim i wszechstronnym przeobrażeniom. Ogólną cechą nowego kierunku jest walka z szablonem i rewizja dawnych pojęć o pięknie i użyteczności.

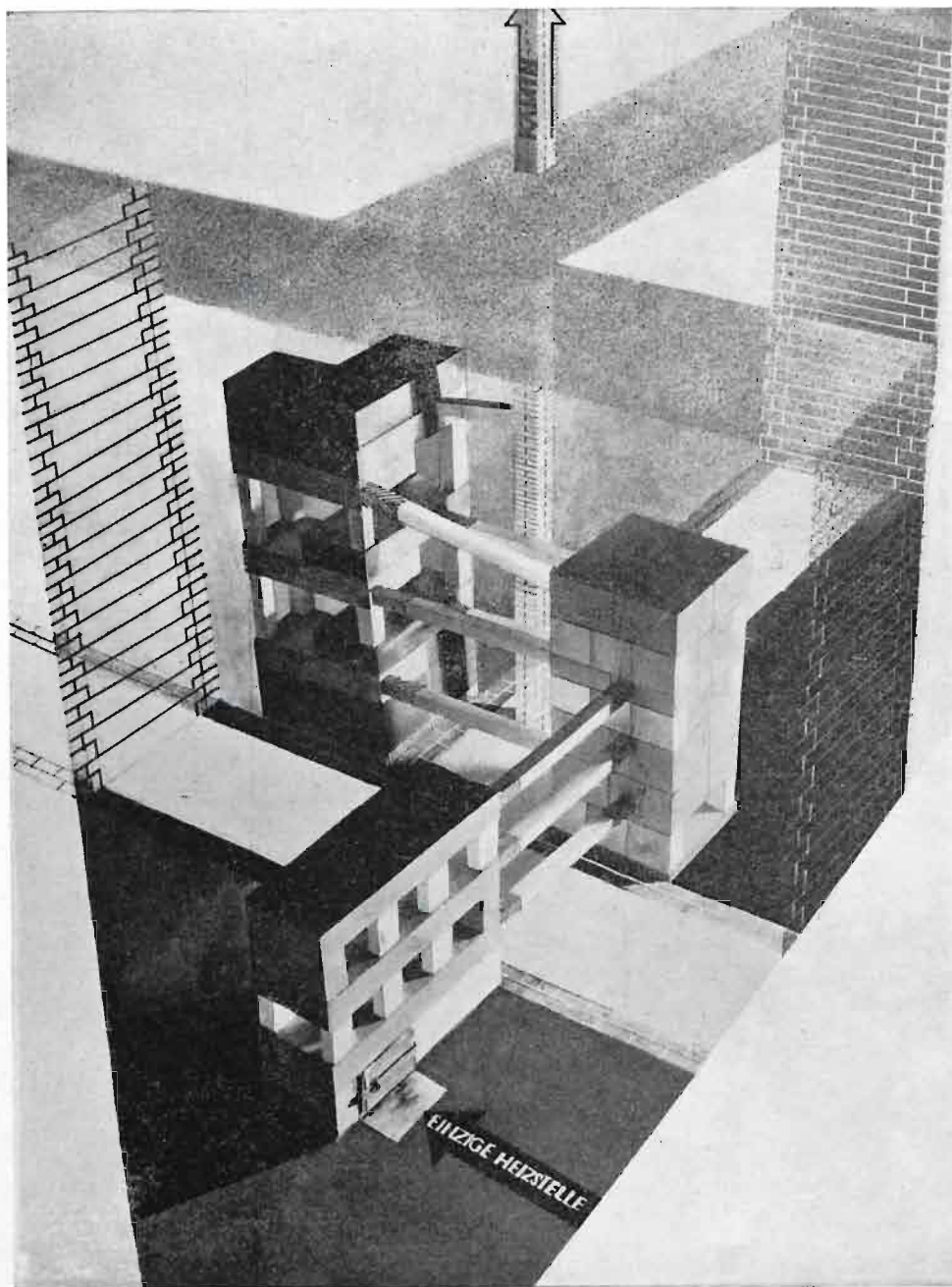
Wywołało to kompletną rewolucję w rzemiosłach, jak i odpowiednich działach przemysłu. Nowe pomysły mebli, sprzętów i t. p. biją taranem swej nieodpartej racji i logiki w dawne pseudo stylowe wyroby robione spokojnie na pamięć, jako dostosowane do ogólnego gustu. Należy zdać sobie przy tym sprawę, że rutyna jest podstawową cechą naszego rzemieślnika, ponieważ zrosła się ona z pojęciem fachu wykonywanego dotąd utartymi metodami.

Dlatego też do wymagań czasu, zdolne są przystosować się w pierwszym rzędzie, tylko większe wytwórnie, gdzie wykonaniem kieruje konstruktor, zdolny porozumieć się z artystą i przyjąć odpowiedzialność za praktyczny wynik projektu.

Najbardziej chyba zaniedbanym działem wnętrza nowoczesnego jest budowa pieców ogrzewalnych, będąca w lwiej części domeną rzemieślników — rutynistów, zupełnie nieprzygotowanych do współpracy z artystą nowoczesnym. Współpraca ta zwykle jest nieistotna pomimo, że rzemieślnik w obawie utraty zarobku wykonuje wszystkie żądania artysty, składając jednak na niego odpowiedzialność za dobre działanie i trwałość pieca, którą sam — jako fachowy wykonawca powinien ponosić.

Należy tu zaznaczyć, że budynki nowoczesne w porównaniu z dawnymi, posiadają o wiele większe straty ciepła. Wynika to ze znacznie cieńszych murów z twardej cegły maszynowej, cienkich stropów, stosowania dużych otworów okiennych i t. p.

W tych warunkach, piec jako zasobnik ciepła, musi posiadać odpo-



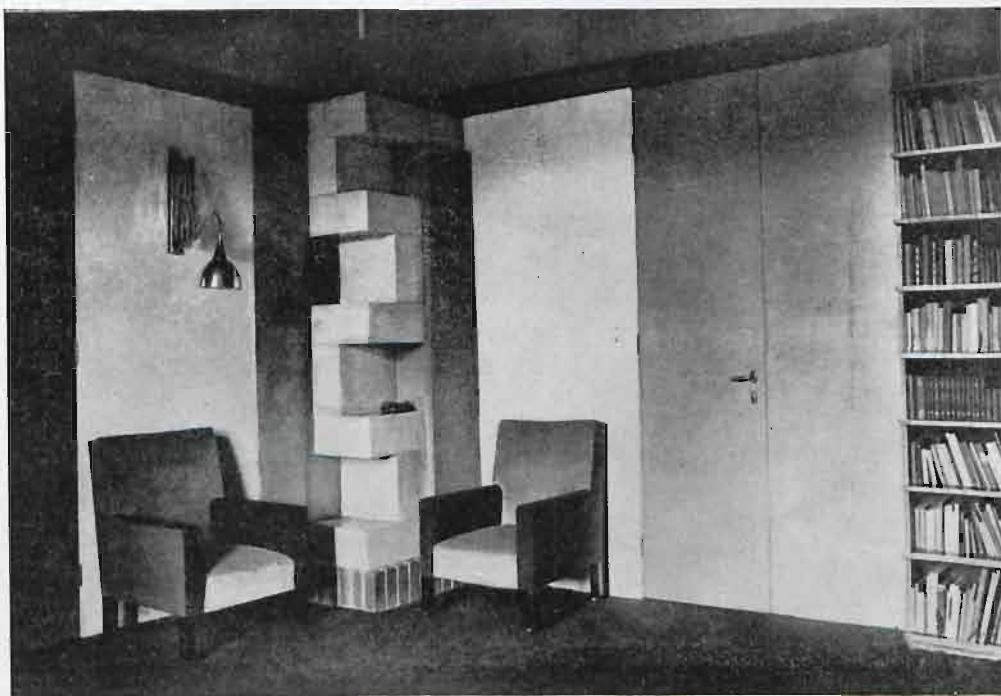
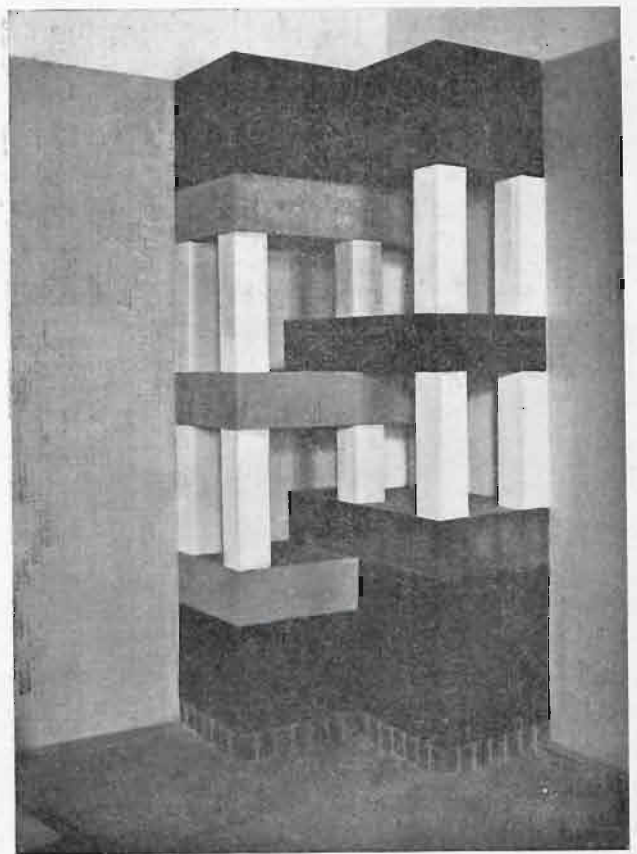
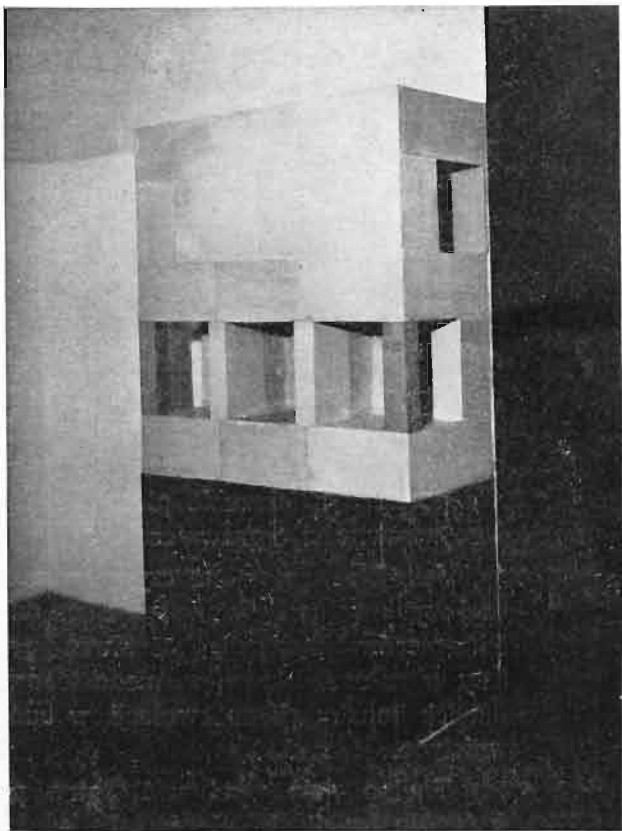
296. Proj. Franz Singer (Wiedeń) — Schemat grupy 3-ch pieców kaflowych opalanych drzewem ze wspólnego paleniska.

wiednio zwiększoną pojemność cieplną i zdolność ogrzewania. Podkreśla to rolę konstruktora, tembardziej w naszym klimacie, gdzie mróz dochodzi niezadko do 25°C, a konieczność ogrzewania trwa połowę roku. Jak wynika z doświadczenia, bardzo wiele pieców kaflowych w domach nowoczesnych ogrzewa niedostatecznie, szybko ulega zużyciu, popękaniu i t. p. pomimo częstych remontów.

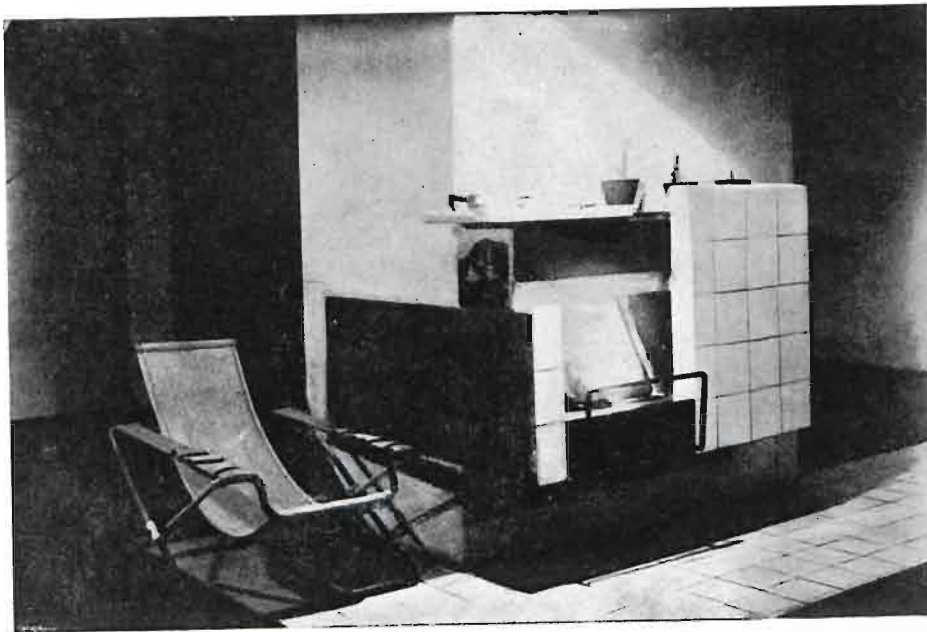
Wynika to właśnie z braku współpracy odpowiedzialnego konstruktora ogrzewnika, co jest powodem licznych błędów, jak np. budowania pieców zbyt małych w stosunku do strat ciepła (dla oszczędności kosztu i miejsca), używania lichych materiałów, tanich wykonawców i t. p.

Należy przypomnieć, że piec kaflowy jest to bryła ceramiczna o grubych ścianach, rozgrzewana od wewnątrz (z paleniska). Rozgrzanie, a temsamem rozszerzenie wnętrza tej bryły pod działaniem żaru, jest więc znacznie większe i następuje wcześniej niż na jej powierzchni kaflowej, chłodzonej





297 — 299. Proj. Franz Singer (Wiedeń). Trzy piece posiadające wspólne palenisko.



300. Proj. Arch. Bohdan Lachert (W-wa) — Kominek.

przez powietrze. Wywiązujące się stąd parcie wewnętrzne rozsuwa i kruszy powłokę kaflową, na której obserwujemy pęknięcia i szpary. Jest to zasadnicza przyczyna zużywania się pieców kaflowych, a niszcząc jej działanie występuje szczególnie w piecach zamalowanych, źle dostosowanych do strat ciepła pokoi, a skutkiem tego intensywnie opalanych.

Im piec ma więcej szpar, tem gorzej utrzymuje ciepło, ponieważ stałe ssanie komina wciąga przez nie powietrze i wraz z ciepłem unosi z budynku. Liche materiały i złe wykonanie przyspiesza ponadto zniszczenie pieca i spadek jego sprawności ogrzewniczej.

Jak widzimy, — przyczyny zasadniczej szybkiego zużywania się i złego działania pieców kaflowych, doszukiwać się należy przede wszystkim w niedostosowaniu ich konstrukcji do ewolucji w budownictwie.

Trudno dziś wyobrazić sobie powrót do wielkich pieców kaflowych, które dawniej w znacznie lepszych warunkach cieplnych były dobre i trwałe, zresztą trzeba by je jeszcze powiększyć, wobec zwiększenia się strat ciepła w budynkach nowoczesnych. Dziś w myśl wymagań ducha czasu należy piec zmniejszyć dla zharmonizowania go z resztą wnętrza, a jednocześnie spotęgować jego pojemność cieplną, zdolność ogrzewania i trwałość.

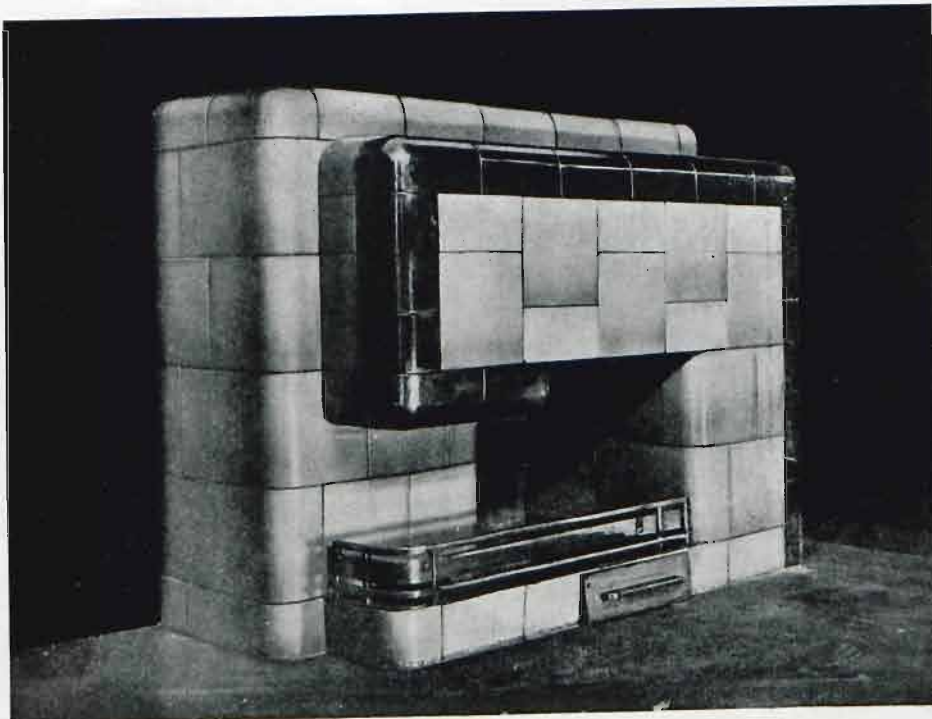
Jeżeli więc zdajemy sobie sprawę, że kafle ceramiczne są do tego celu za słabe, posiadają za małą pojemność cieplną i niedostateczne przewodnictwo, to słusznym jest rozwiązanie tego zagadnienia, przez zastosowanie innych, więcej odpowiednich materiałów.

Warunki, którym odpowiadać winien piec nowoczesny — znalazły wyraz w konstrukcji pieców, kominków, kuchen z cegły ogniotrwałej w powłoce stalowej.

Celowość zastosowania stali, jako powierzchni pieca tłumaczy się jej mocą, sprężystością, nieprzenikliwością dla gazów, dymu i t. p. oraz b. wysokim przewodnictwem ciepła.

Piec ujęty w sztywną i sprężystą powłokę stalową zyskuje wielką trwałość, jest higieniczny, czysty, niezawodny w działaniu i bardzo estetyczny. Powłoka stalowa jest znormalizowana w posta-

301. Proj. Karol Szrajber (W-wa) — Kominek z kafli stalowych wyk. F-ma „Piece Szrajbera” (W-wa).  
Fot. E. Koch (W-wa).





ci płytek płaskich narożnikowych i t. p. łączonych na nity, — można ją więc montować w dowolnego kształtu piec, kominek, trzon kuchenny i t. p. w dostosowaniu do strat ciepła, warunków miejsca i przeznaczenia.

Powierzchnia stali uszlachetniona jest majoliką, metalami półszlachetnymi, sposobem galwanicznym, oksydem, lakierem ogniotrwałym i t. p.

Piece w powłoce stalowej wskutej zwiększonej pojemności ciepła, w grubych ścianach wewnętrznych, dobremu promieniowaniu dzięki doskonałemu przewodnictwu, stali oraz zupełnej szczelności — posiadają podwójnie większą wydajność cieplną w porównaniu z piecami kaflowymi, a dlatego wielkości ich wypadają znacznie mniejsze.

Ta właściwość, poza oszczędnością miejsca, umożliwia dostosowanie pieców do architektury wnętrza, a więc zamiast dużej i nieustawnej bryły pieca kaflowego, rzucającej się na plan pierwszy, zyskujemy zeń dyskretny i miły fragment.

Sztywna i sprężysta powłoka stalowa uźebrowana do wewnątrz na połączeniu płytek, stabilizująca sprawność i trwałość pieca — pozwala na śmiałe kształtowanie jego bryły odpowiednio do smaku artysty, bez obawy o wynik praktyczny gwarantowany współpracą konstruktora.

Niezależnie od wymienionych zalet konstrukcyjnych, piece w powłoce stalowej wykazują wielką wydajność cieplną.

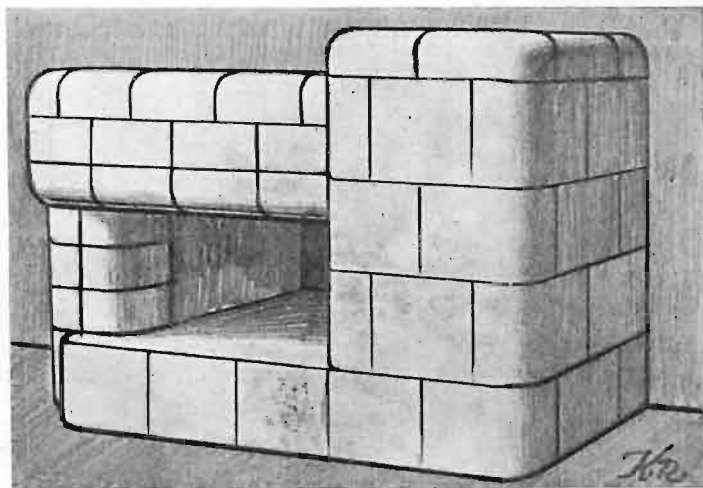
Według pomiarów laboratoryjnych biura cieplnego Instytutu Technicznego Intendentury ilość ciepła wypromieniowanego przez piec, w stosunku do wartości kalorycznej użytego opału wynosi 89,5%, co jest wynikiem doskonałym i zapewnia wielkie oszczędności na opale, tak ważne w gospodarstwie domowym.

Na załączonej fotografii widzimy wzór komino-pieca o powierzchni z płyt stalowych. Kominek ten ma dwa paleniska niezależne od siebie. Jedno z nich niewidoczne, umieszczone z boku, zamykane hermeticznie, służy do rozgrzewania całej bryły komino-pieca w celu normalnego ogrzewania pokoju, — drugie zaś z przodu stanowi kominek do spalania szczap drzewa.

Całość jest b. mocna, dzięki ujęciu ceramicznego wnętrza w powłokę stalową, rozwiązanie zaś estetyczne może być dowolnie skomponowane dzięki znormalizowaniu powłoki w postaci płytek.

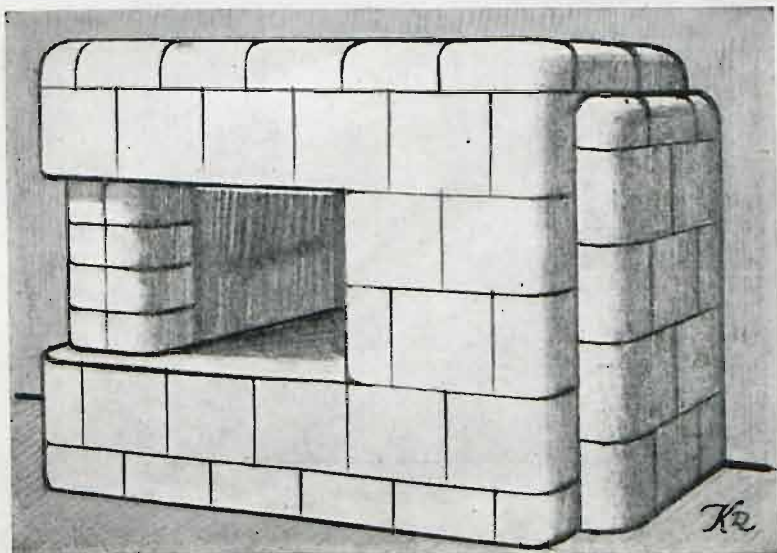
Charakter metalu podkreślony jest przez obrzeża niklowane lub chromowane, które nadają całości swoisty i szczerzy wdzięk.

Połączenie konstrukcyjne stali z cegłą ogniotrwałą do budowy pieców ze względu na doskonałe wyniki praktyczne — jest właściwym rozwiązaniem problemu pieca nowoczesnego; strona zaś estetyczna stanowi ciekawe i wdzięczne pole dla pracy artystów komponujących wnętrza nowoczesne.



302. Proj. Karol Szrajber (W-wa) — Kominek z kafli stalowych.

303. Proj. Karol Szrajber (W-wa) — Kominek z kafli stalowych.



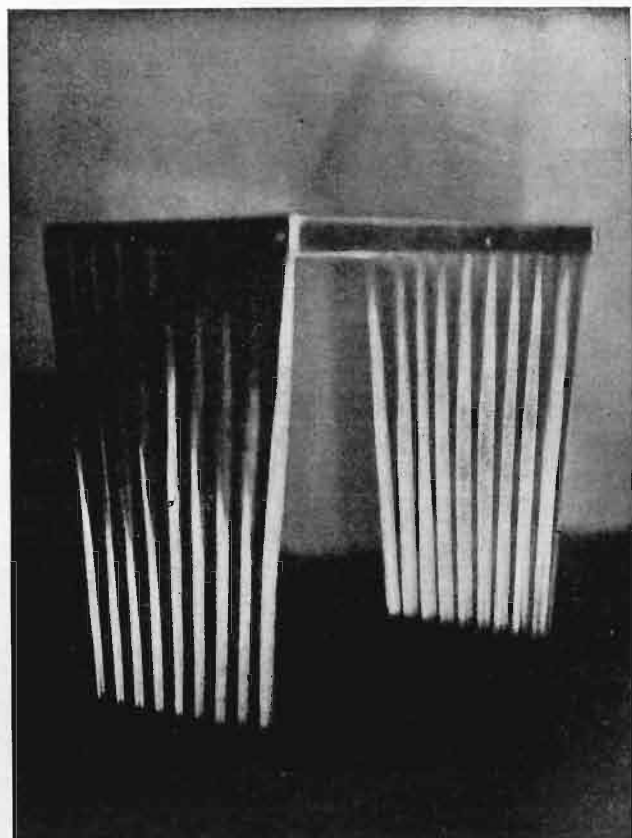
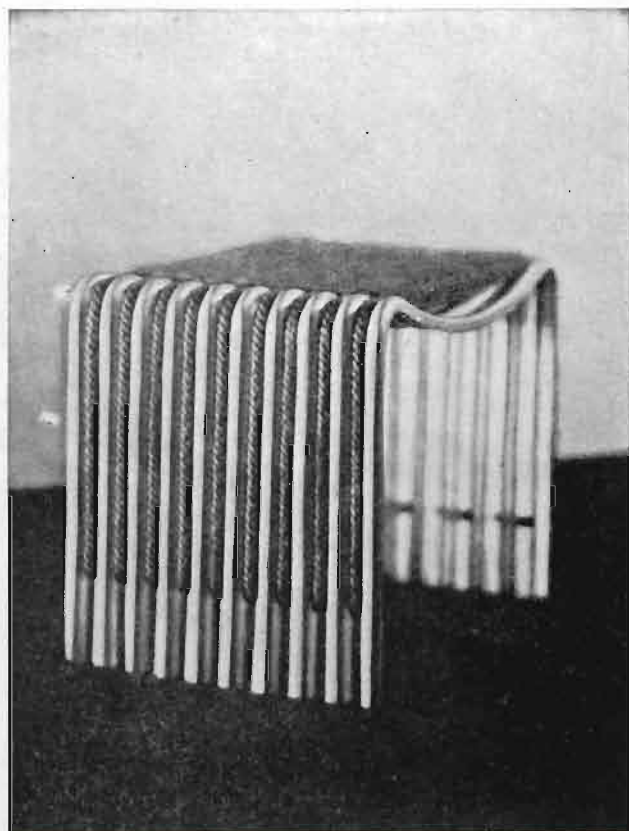
## MEBLE Z BLACHY FALISTEJ

Wprowadzając do meblarstwa metal pod nową postacią jaką jest blacha falista, miałem za cel z jednej strony otrzymanie większych płaszczyzn w meblach metalowych co jest pożądane w obszerniejszych pomieszczeniach jak hole, werandy i ogrody. Z drugiej zaś strony chciałem zapobiedz monotoności blachy płaskiej, jak również usunąć jej niekonstrukcyjność, ograniczającą rolę blachy do pokrycia konstrukcji drewnianych. Głę bokość fal w dostatecznej mierze usztywnia materiał, który dzięki swej falistej powierzchni otrzymuje rytm światła i cieni.

Chcąc uprościć wykonanie tych mebli zaprojektowałem je z jednego kawałka blachy.

W stole gdzie blat musi być płaski wzmacniam go dwoma zagięciami prostopadłymi co także wpływa na jego wygląd, dając silniejszą bryłę. Nogi są zwężone w tym celu aby dolne części, najbardziej obciążone i narażone na uszkodzenia, miały możliwie najgłębsze fale, a co zatem idzie — były najmocniejsze.

Zastosowanie w taborecie sznurów wzdłuż boków jako konstrukcji nośnej ma za cel danie większej elastyczności siedzenia niż w do tej pory stosowanym na ciągany materiał. Również rytm sznurów na tle blachy daje efekty kolorystyczne. Wypełnienie wełną siedzenia jest zrobione dla tego, aby otrzymać jednolitą powierzchnię nośną izolującą naprężone sznury.



304—305. Proj. Inż. Arch. W. Oyrzanowski (Gdynia). — Taboret i stolik z blachy falistej.



306. Proj. Magdalena Gross (W-wa) Kormoran w bronzie.  
Odlew wyk. zakłady odlewów art. L. KRANC i ŁEMPICKI (W-wa).

## BRONZY ARTYSTYCZNE JAKO DEKORACJA WNĘTRZ.

Polska rzeźba dekoracyjna ma bardzo niewielu poważnych przedstawicieli. Kto pozna wnętrza naszych mieszkań, ten spostrzeże z przerażeniem, że tak zwane „brony“ naszych wnętrz są po większej części wytworem najpospolitszych fabryk galanterji i zrozumie wówczas, dlaczego witryny sklepów z galanterją zarzucone są kiepskimi odlewami z brązu, kiedy artyści rzeźbiarze nie znajdują odbiorców.

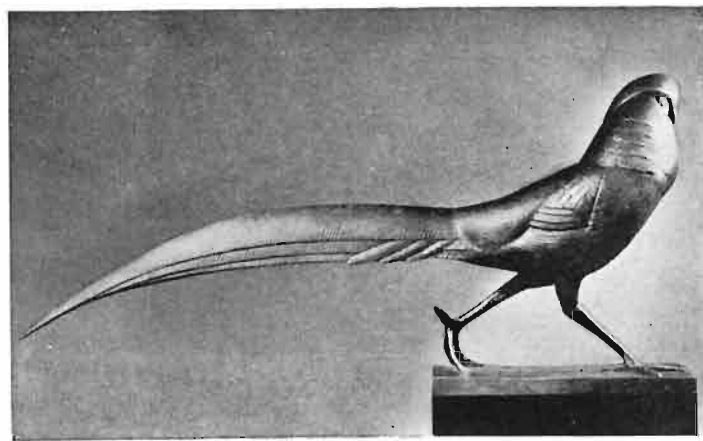
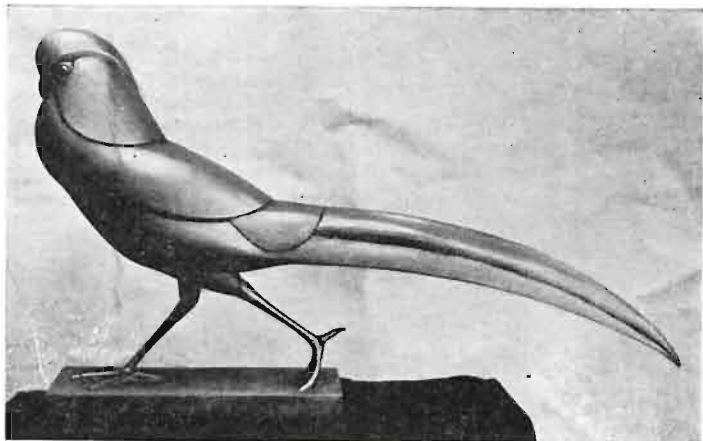
Wśród nielicznej plejady artystów, którzy zajęli się zagadnieniem nowoczesnej rzeźby dekoracyjnej, jedno z pierwszych miejsc zajęła w IPSie Magdalena Grossówna. Artystka ta stworzyła nowy w Polsce typ rzeźby dekoracyjnej — ptaka, ujętego bądź w zamkniętą bryłę, działającą na widza linią obrysu kształtu i rucnem, bądź w linię ornamentacyjną. W jednym i w drugim wypadku, rzeźba, ustawiona na stole, na półce do książek, na kominku, działa, jako linijne rozwinięcie płaszczyzny, na której jest ustawiona, jako odciążenie i uniesienie się ku górze w zarysie ornamentu, który jest jednocześnie pełnym wdzięku i wyrazu wyobrażeniem ptaka.

W ujęciu samego ptaka Grossówna doszła do istotnej perfekcji i do własnego stylu rzeźbiarskiego — każdy ptak w jej interpretacji posiada swój osobisty wyraz nie tylko w zarysie kształtu, ale przede wszystkim w ruchu, charakteryzującym psychikę tego ptaka, jego nawyki, gatunek, temperament — i w tem jest Grossówna istotnie jedyną rzeźbiarką w Polsce.

Sztuka Magaleny Gross zasługuje na najwyższe poparcie, gdyż jest wypowiedzeniem walki pospolitości w dekorowaniu wnętrz, wypowiedzeniem walki, sprowa-



307. Proj. Magdalena Gross (W-wa). Flamingo w bronzie.  
Odlew wyk. zakłady odlewów art. L. KRANC i M. ŁEMPICKI(W-wa).



308 — 309. Proj. Magdalena Gross (W-wa) — Bazant złoty w bronzie. Wyk. zakł. odlewów art. L. KRANC i M. ŁEMPICKI (W-wa).  
Fot. E. Koch (W-wa)

dzaniu najlichszych kopij z dawnych rzeźb francuskich, jakimi zapełnione są salony warszawskiej burżuazji i stworzeniem nowego typu rzeźby dekoracyjnej, która w swoim artyźmie może spokojnie współzawodniczyć z najlepszymi rzeźbami tego typu Francji i Niemiec.

m. st.

## WYSTAWA WNĘTRZ DAWNYCH EPOK

Od chwili swego powstania Dom Sztuki propaguje wśród społeczeństwa potrzebę szlachetnych wnętrz mieszkalnych. Nie odrzucając mebli współczesnych, uzależniając jednak posługiwanie się nimi od doskonałości ich formy i rzemiosła, Dom Sztuki oparł się w głównej mie-

rze na przedmiotach wieków dawnych — antykach — gdyż w meblach i dekoracjach dawnych epok widział, szlachetność formy i wykonania. Chcąc dać przykład pięknych wnętrz mieszkalnych, Dom Sztuki urządził u siebie wystawę w stylach wieku XVI, XVII, XVIII i początku XIX, urządzając sale swoje oryginalnymi starymi meblami, materiałami, ceramiką i obrazami.

Wystawa została otwarta w piątek dn. 11 maja r. b.

---

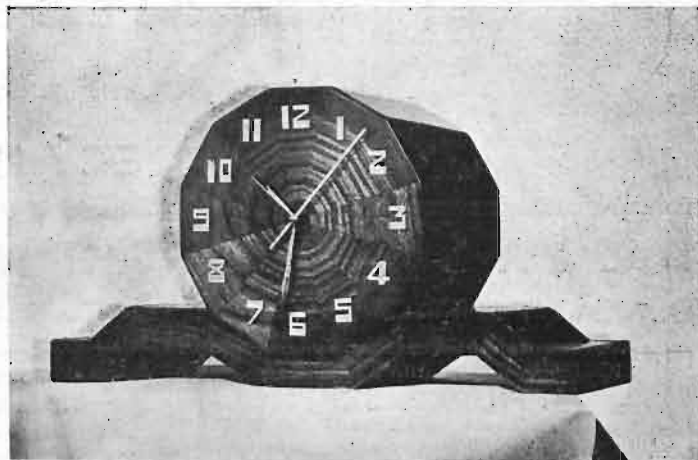
Fabryczny Magazyn Mebli „VITALIS“ zawiadamia Sz. Kliencie, że w dniu 1 kwietnia b. r. magazyn został przeniesiony z ul. Królewskiej 8 do nowego lokalu przy ul. **MARSZAŁKOWSKIEJ 147 I-p.** (vis á vis firmy B. Herse).



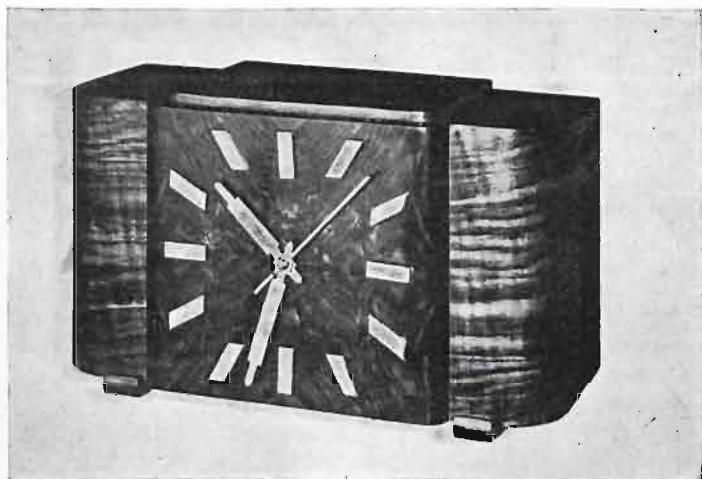
310 — 311. Proj. Magdalena Gross (W-wa) — Żóraw koronowany i bąk w bronzie. Wyk. zakłady odlewów art. L. KRANC i M. ŁEMPICKI (W-wa).  
Fot. E. Koch (W-wa).



312. Amerykański zegar elektryczny marki „The Hammond Clock Company“ w luksusowej szafce orzechowej model „Globus“  
Fot. E. Koch (W-wa).



313. Amerykański zegar elektryczny marki „The Hammond Clock Company“ w luksusowej szafce orzechowej model „Columbia“. Wyłączna Reprezentacja na Polskę Firma „PETE-FRAD (W-wa).



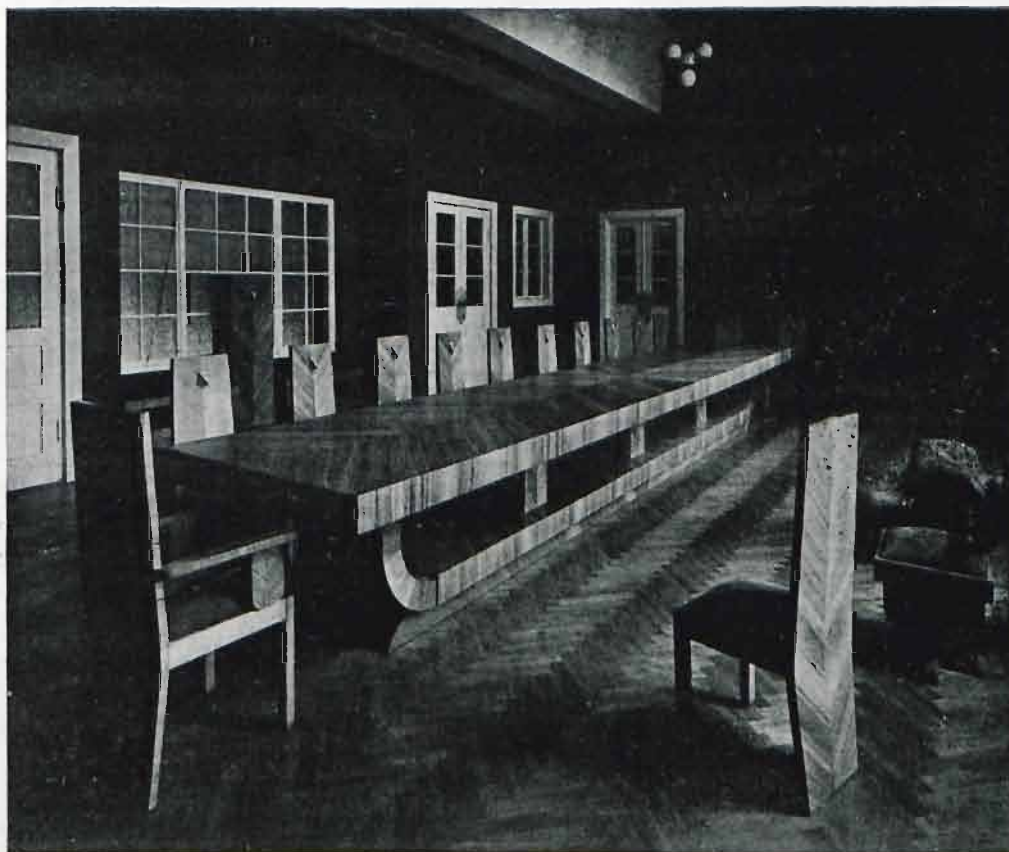
**Zegary elektryczne Hammond** — chodzą siłą rzeczy regularnie i nie wymagają żadnej kontroli.

Prawidłowość funkcjonowania gwarantowana jest przez odpowiednie regulujące główne zegary, zainstalowane w samej elektrowni miejskiej.

Włączone do kontaktu elektrycznego, jak zwykła lampa biurowa, i raz puszczone w ruch — chodzą bez przerwy, wskazując dokładny czas.

Wskazówka sekundowa jest w ciągłym ruchu jak długo zegar jest czynny.

Zegary Hammond zaopatrzone są w brzęczyki — budzące o miłym nie przeraźliwym brzmieniu.



314. Proj. Jerzy Kamler (W-wa) — Sala posiedzeń Tow. Sport „Legja“ wyk. w jesionie w F-mie L. KAMLER i Syn (W-wa).  
Fot. E. Koch (W-wa).

# J. M. BELKES

# PIECE kafłowe,

# PŁYTKI

glazurowane ściennie  
terrakotowe i gumowe  
do wykładania podłóg

Elektoralna 5

# KAFLE,

telefon 638-61

# PIECYKI przenośne

# TAPETY

## DZIAŁ ADRESOWY WEDŁUG BRANŻ

### ● ARMATURY ELEKTRYCZNE

SPECJALNA WYTWÓRNIA ŻYRANDOLI  
**A. FILIPKOWSKI**  
Warszawa, Marszałkowska 143 i Zielna 38. Tel. 205-24  
Żyrandole, kinkiety, lampy, pendle, plafonyery.  
Platery: złocenie, srebrzenie, niklowanie, oksydowanie w różnych kolorach, szlifowanie, polerowanie, przyjmuje się i reperacje.  
Rok założenia 1907.

**HUGON FRIED**  
WARSZAWA MONIUSZKI 4  
NOWOCZESNE ŻYRANDOLE

„IRIS“ WARSZAWA Wierzbowa 8  
Telefon 699-70  
STYLOWE I NOWOCZESNE WYKWINTNE ŻYRANDOLE, LAMPY, KINKIETY, LORNETKI, BRONZY, PORCELANA, PROJEKTOWANIE.

„A. MARCINIAK“ Sp. Akc.  
WARSZAWA  
Zarząd i Fabryka — WRONIA 23  
Telefony: 795-08 i 792-02  
Wzorownia — ŻŁOTA 49. Telefon 260-76

### ● ARTYKUŁY METALOWE

**BRACIA ŁOPIEŃSCY**  
WARSZAWA  
FABRYKA WYROBÓW Z BRONZU I ODLEWNIA METALI  
FABRYKA: HOŻA 55. TEL. 917-89. MAGAZYN FABRYCZNY: KRAK. PRZEDM. 15. TEL. 621-90  
OKUCIA BUDOWLANE z złotych i białych metali  
ARMATURY OŚWIETLENIOWE  
DEKORACJE WNĘTRZ  
ODLEWY RZEZB I FIGUR  
ROK ZAŁOŻENIA 1884

Fabryka WYROBÓW Metalowych  
**J. PUCHALSKI**  
Warszawa, Marszałkowska 76. Telefon 9.66-59  
WYKONYWA: Meble stalowe niklowane, gzymsy do firanek, wieszadła do przedpokoi i t. p. Dekoracje wnętrz



WYTWÓRNIA WYROBÓW METALOWYCH  
**W. PUCHALSKI i Sp.**  
Warszawa, ul. Marszałkowska Nr. 65, tel. 966-49.

Urządzenia metalowe wnętrz i wystaw. Meble stalowe niklowane. Specjalne okucia budowlane.

### ● ARTYKUŁY METALOWE

Zakład artystyczny wyrobów z brązu i metalu  
**S. G. ROSMAŃSKI**  
Warszawa, Piusa XI 20. Tel. 9.57-95  
Wykonywa: Urządzenia do wystaw i bufetów oraz okucia budowlane, mosiężne, nikłowe, platerowane i biały metal. Bronzy biurkowe. Bronzy: Salonowe, kościelne, meblowe, żyrandole.

Artystyczna Pracownia Bronzowniczo-Cyzelerska  
**FELIKS SZPECHT**  
Warszawa, Ś.ło Krzyska 10.

### ● CERAMIKA

TOW. ZAKŁ. CERAMICZNYCH  
**DZIEWULSKI i LANGE Sp. Akc.**  
Warszawa, Al. Jerozolimska 34. Tel. 618-84, 618-65  
PŁYTKI KAMIONKOWE (TERRAKOTOWE) PODŁOGOWE I ŚCIENNE GLAZUROWANE KLINKIER.

### ● DEKORACJE WNĘTRZ

PŁÓTNA DEKORACYJNE  
**W. KRAKOWSKA**  
ALEJE UJAZDOWSKIE 30

### ● FARBY I LAKIERY

**FARBY**  
NAJWIĘKSZA - POLSCIE ZAKŁ. W W. 1880 FABRYKA FARB I LAKIERÓW  
**W. KARPINSKI & W. LEPPERT.**  
WARSZAWA - JEROZOLIMSKA 30. OFERTY NA ŻĄDANIE.  
**LAKIERY**

### ● IZOLACYJNE MATERJAŁY

Hydrofuge „CASTOR“ środek izolacyjny  
POSIADA NA SKŁADZIE  
PRZEDSIĘBIORSTWO BUDOWLANE  
**MAURZYCY KARSTENS**  
Warszawa, ul. Koszykowa 7, Tel. 8-27-95.

### ● LUSTRA I SZYBY

LUSTRA własnej wytwórni  
**HENRYK HOCH**  
ul. Bracka 2. Tel. 909-73  
Szyby szlifowane. Szlifiernie szkła i odlewnia luster.

ZAKŁADY SZKLARSKIE I WYTWÓRNIA LUSTER  
**JAN SZULC i S-ka Sp. z o.o.**  
Nowy Świat Nr. 59. Tel. 765-94

Lustra i szkła szlifowane wszelkiego rodzaju. — Zastawy bufetowe. — Wielkie szyby wystawowe. — Szyby samochodowe. — Wykonywanie wszelkich robót w zakresie szklarstwa wchodzących.

### ● MARMURY I SZKŁO


**TEODOR FELKEL**  
Warszawa, Leszno 23. Telefon 11-07-04  
**Obróbka Granitu Marmuru i Szkła.**

### ● MEBLE

Wytwórnia Mebli Artystycznych  
**I. BERMAN**  
(b. Instruktor Tow. „ORT“)  
Warszawa Leszno 28, m. 3. Telefon 12-08-94

ZAKŁADY STOLARSKIE  
**M. HERODEK**  
WARSZAWA — SOLEC 77  
tel. 9 60-48.

ZAKŁAD STOLARSKI  
**LEOPOLDA KAMLERA**  
Warszawa Piusa XI (Piękna) 56. Telefon 8-92-42.  
Mebles nowoczesne i urządzenia wnętrz wg. własnych i dostarczonych projektów

**MEBLE NOWOCZESNE**  
lakierowane kolorowo (schleiflak), formierowane (javor, orzech, palma, jesion). Urządzenie wnętrz wg. najnowszych projektów.  
J. KRZYPOW, Warszawa, Marszałkowska 111/3  
Telefon 209-58.

Warszawska Wytwórnia Mebli Stylowych  
**WŁ. KUCICKI**  
Marszałkowska 145 w podwórzu. Tel. 504-68.  
POLECA W DUŻYM WYBORZE: Sypialnie, Stołowe pokoje, Panińskie komplety, Salonory oraz pojedyncze przedmioty. CENY NIZKIE!

ZAKŁAD STOLARSKI  
**WŁAD. MILCZAREK**  
WARSZAWA — LITEWSKA 3  
Telefon 816-73


**MEBLE NOWOCZESNE I STYLOWE**  
poleca firma **MORAWSKI**  
WARSZAWA, CHMIELNA 41 róg Marszałkowskiej

ZAKŁAD STOLARSKO-TAPICERSKI  
**ALEKSANDER NIEWIADOMSKI**  
Warszawa, Elektoralna 6. Tel. 224-08

Wykonywa wszelkie roboty w zakresie stolarstwa i tapicerstwa wchodzące. Duży wybór gotowych mebli

Zakład Stolarski  
**STANISŁAW PONIEWIERSKI**  
Warszawa, ul. Warecka 12.  
Specjalność: stoly wszelkich rodzajów, oraz wszelkie roboty w zakresie stolarstwa wchodzące.



<p>● <b>MEBLE</b></p>	<p>● <b>OŚWIETLENIA WNĘTRZ</b></p>	<p>● <b>TAPETY</b></p>
<p>WYTWÓRNIA MEBLI STYLOWYCH I NOWOCZESNYCH Odświeżanie starych antyków <b>TELESFOR RYŃSKI</b> Warszawa, Piusa XI 30, tel. 879-87</p>	<p>Zakłady Elektrotechniczne <b>„STRZAŁA”</b> Inż. Ewarysta Namysła Nast. inż. WITOLD PIŃSKI Poznań, Marcinkowskiego 20. Tel. 5065</p>	<p>FABRYKA OBIĆ PAPIEROWYCH <b>„J. FRANASZEK” Sp. Akc.</b> Warszawa, Krak.-Przedm. 15, telefon 601-72 Al. Jerozolimskie 33, telefon 9-01-78</p>
<p>WYTWÓRNIA ARTYSTYCZNO-STOLARSKA <b>ZDZISŁAW SEMETKOWSKI</b> Warszawa, ul. Krucza Nr. 11, tel. 8-67-75 Wykonuje wszelkie roboty wchodzące w zakres stolarstwa meblowego i galanterii drzewnej, oraz urządzenia biurowe, szkolne i sklepowe p-g. rysunków własnych i projektów dostarczonych.</p>	<p>● <b>PARKIETY</b> <b>KORASZEWSKI i MARWEG</b> WYROBY DRZEWNE, POSADZKI DEBOWE, KSYLOLITOWE I LINOLEUM POZNAŃ, PLAC WOLNOŚCI 14a Telefon 28-84</p>	<p>● <b>TAPICERSKIE ZAKŁADY</b></p>
<p>Firma egzystuje od 1897 r. <b>Wytwórnia i Magazyn Mebli Czesława Smolińskiego</b> Warszawa, Poznańska 11. Tel. 896-04.</p>	<p>● <b>PIECE GAZOWE KĄPIELOWE</b></p>	<p>PRACOWNIA TAPICERSKA <b>E. KUTHAN</b> Warszawa, Krucza 7, tel. 8-39-60 Poleca: komplety salonowe, buduarowe, klubowe fotele pojedyncze, tapczany, otomany. — Doskonala jakość materiałów. — Ceny niskie</p>
<p>WYTWÓRNIA MEBLI <b>WIKTOR SOKOŁOWSKI</b> WARSZAWA — KOPERNIKA 42 Telefon 236-15</p>	<p> <b>GAZOWE PIECE KĄPIELOWE ATIS</b> Gazowe kuchnie, kuchenki, żelazka, piecyki do ogrzewania lokali i t. p. Fabryka <b>JAN SERKOWSKI</b> Sp. Akc. WARSZAWA Tel. B. Sprzed. 11.06-12 Nowolipie 78 Dyrekcja 11.63-87 LAMPY I ŻYRANDOLE ELEKTRYCZNE</p>	<p>ZAKŁAD TAPICERSKI <b>W. MACIĄG</b> Warszawa, Krucza 24 — Telefon 8.89-55</p>
<p><b>WŁ. STRZESZEWSKI</b> STOLARNIA MECHANICZNA WARSZAWA, KAROLKOWA 48, Tel. 632-59 poleca: <b>Meble nowoczesne pełnowartościowe, gotowe i na zamówienia.</b></p>	<p>● <b>PIECE I KAFLE</b> PIECE I KUCHNIE STAŁE I PRZENOŚNE <b>ZAKŁADY CERAMICZNE</b> <b>JAN KULESZA i S-ka</b> Warszawa Warecka 14 Telefon 646-62 <b>PIECE BIAŁE I KOLOROWE</b></p>	<p><b>ANDRZEJ SOCHACKI</b> <b>MEBLE TAPICERSKIE I DEKORACJE</b> WARSZAWA, NOWOGRODZKA 23 — TEL. 905-58</p>
<p><b>FABRYCZNY MAGAZYN MEBLI „VITALIS”</b> Warszawa, ul. Marszałkowska 147/I p. telefon 448-72</p>	<p>Drzwiczki hermetyczne kuchenne i wentylatory poleca Fabryka <b>P. ŁAWACZ i S-wie</b> Warszawa, Daniłowiczowska 2. Telefon 202-54</p>	<p><b>SPECJALNA WYTWÓRNIA MEBLI KLUBOWYCH</b> Warszawa, Nowy-Świat 27 (podw. na lewo) poleca: klubowe meble kryte skórą wołową od zł. 450, kozłową od zł. 750, gobelinem od zł. 250, jedwabiem zł. 280 oraz pojedyncze fotele kryte jedwabiem od zł. 70.</p>
<p><b>MEBLE RACJONALNE</b> Lakierowane i fornierowane projektuje i wykonuje <b>„WNĘTRZE”</b> Warszawa — Marszałkowska 151</p>	<p><b>Fr. J. MASADYŃSKI</b> Fabryka kafli POZNAŃ, PLAC NOWOMIEJSKI 10a</p>	<p>● <b>TAPICERSKO-STOL. ZAKŁADY</b></p>
<p>FABRYKA MEBLI <b>M. ZALEWSKI i S-ka</b> (dawniej Dymmek) Warszawa, Królewska 9. Telefon 633-30. Poleca na dogodnych warunkach: meble stylowe i nowoczesne od najskromniejszych do wykwintnych</p>	<p><b>JAN STACHIEWICZ</b> FACHOWE PRZEDSIĘBIORSTWO ROBÓT ZDUŃSKICH. PRZEDSTAWICIELSTWO FABR. KAFLI <b>„SKAWINA”</b> Warszawa, Okólnik 3a (Szczygła 2) Tel. 524-40</p>	<p>ZAKŁAD TAPICERSKO-STOLARSKI <b>ST. OLSZEWSKI</b> Warszawa, Nowowiejska 14. Tel. 8-92-95. Specjalność: Meble angielskie gabinetowe.</p>
<p>● <b>MEBLE METALOWE</b></p>	<p>● <b>PIECE SZRAJBERA</b></p>	<p>● <b>TOKARSKO-STOLARSKIE ZAKŁADY</b></p>
<p><b>„MATRA” B-cia PRZYDRYDZY</b> POZNAŃ, ul. Dąbrowskiego 142 Fabryka: <b>łóżek metalowych</b> do użytku domowego, letnisk, sanatorjów, schronisk, sierocińców, szpitali, żłobków. <b>Materaców sprężynowych, Mebli ogrodowych</b> żelaznych i drewnianych. Cennik na żądanie.</p>	<p><b>PIECE Z KAFLI STAŁOWYCH</b> dobrze grzeją oszczędne niezniszczalne <b>„PIECE SZRAJBERA”</b> Sp. z o. o. WARSZAWA, GRÓJECKA 35 TELEFON 920-33</p>	<p>ZAKŁAD TOKARSKO-STOLARSKI <b>MIERZEJEWSKI Bolesław</b> Warszawa, Nowowiejska 21 Przyjmuje wszelkie zamówienia w zakresie tokarsko-stolarski wchodzące oraz poleca: lampy meblowe, modern, stylowe, batikowane, abażury oraz meble nowoczesne</p>
<p>FABRYKA MEBLI ŻELAZNYCH <b>J. NEUFELD</b> Warszawa-Praga, ul. Brukowa 4/6, Tel. 10.14-66 Produkuje: łóżka żelazne i mosiężne, wózki dziecięce nowoczesne meble stalowe, urządzenia szpitalne, meble lekarskie, materace sprężynowe i zwykłe, odlewane żelazne Skład fabryczny i dział pościeli, ul. Zgoda 15.</p>	<p>● <b>STOLARSKIE ZAKŁADY</b></p>	<p>● <b>WITRAŻE I POLICHROMJA WNĘTRZ</b></p>
	<p>Zakłady Stolarskie <b>T. CHOJNACKI i J. MILCZAREK</b> Warszawa Czerniakowska 160, Tel. 9-70-59 Urządzenie wewnątrz mieszkalnych, biurowych, bankowych, sklepowych i szkolnych.</p>	<p>Poznański Zakład <b>WITRAŻÓW ARTYSTYCZNYCH</b> Polichromji Kościelnej i Wnętrz <b>„POLICHROMJA”</b> POZNAŃ, FABRYCZNA 31 TEL. 78-64</p>
		<p>● <b>WYŚWIETLANIE RYSUNKÓW</b> Składnica Przyborów Kreślarskich i Papierów Światłoczułych oraz Zakład Wyświetlania Rysunków <b>ALBIN ZABORSKI</b> Warszawa, Widok 22 Telefon 405-09</p>

KOMITET REDAKCYJNY:

*Prof. Wojciech Jastrzębowski, Mieczysław Kotarbiński, prof. Czesław Przybylski, i arch. Jerzy Sosnkowski.*

T R E Ś Ć Nr. 8.

Antyk w nowoczesnym wnętrzu — P. M. Lubiński . . . . .	str. 135
Nowe ścieżki dekoracji wnętrza — P. M. L. . . . .	„ 138
Nowoczesne piece — Karol Szrajber . . . . .	„ 144
Mebłe z blachy falistej — Inż. Arch. Oyrzanowski . . . . .	„ 148
Bronzy artystyczne jako dekoracja wnętrza — M. St. . . . .	„ 149
Wystawa wnętrza dawnych epok . . . . .	„ 150

I L U S T R A C J E

Arch. Le Corbusier — Willa w Garches . . . . .	Nb 277—281
„ Seydenbeutel Edward — Pokój sypialny . . . . .	„ 282—284
„ Proszyński Kazimierz — Bar, bufet i pokój stołowy . . . . .	„ 285—287
Lichtenstein Kazimierz — Pokój pani . . . . .	„ 288—289
Singer Franz — Pokój stołowy . . . . .	„ 290—295
„ „ — Piece. . . . .	„ 296—299
„ Lachert Bohdan — Kominek . . . . .	„ 300
Szrajber Karol — Kominki . . . . .	„ 301—303
„ Oyrzanowski W. — Taboret i stolik z blachy falistej . . . . .	„ 304—305
Gross Magdalena — Ptaki w bronzie . . . . .	„ 306—311
* * * * — Zegary elektryczne . . . . .	„ 312—313
Kamler Jerzy — Sala posiedzeń . . . . .	„ 314

WARUNKI PRENUMERATY:

Kwartalnie . . . . .	Zł. 5.—
Półrocznie . . . . .	„ 10.—
Rocznie . . . . .	„ 20.—
Zeszyt pojedynczy . . . . .	„ 2.—

C E N Y O G Ł O S Z E Ń:

Przed tekstem:		Za tekstem:		Okładka:	
$\frac{1}{1}$ str. . . . .	Zł. 400.—	$\frac{1}{1}$ str. . . . .	Zł. 350.—	II str. $\frac{1}{1}$ . . . . .	Zł. 500.—
$\frac{1}{2}$ „ . . . . .	„ 220.—	$\frac{1}{2}$ „ . . . . .	„ 190.—	$\frac{1}{2}$ . . . . .	„ 260.—
$\frac{1}{4}$ „ . . . . .	„ 120.—	$\frac{1}{4}$ „ . . . . .	„ 100.—	III i IV $\frac{1}{1}$ . . . . .	„ 450.—
$\frac{1}{8}$ „ . . . . .	„ 70.—	$\frac{1}{8}$ „ . . . . .	„ 60.—	$\frac{1}{2}$ . . . . .	„ 240.—
		cena strony opisowej . . . . .	„ 500.—		

O G Ł O S Z E N I A D R O B N E:

Adres w spisie branż rozm. 20 × 64 mm łącznie z prenumeratą na cały rok Zł. 120.—, płatne zgóry przy zamówieniu. Za każde następne 10 mm wysokości — dopłata Zł. 60.— rocznie.



**Drukarnia**

**Bagatela**

**Warszawa**

**Aleje Jerozolimskie 29. Tel. 9.40.99**

	w y k o n y w a	
	wszelkie roboty	
	drukarskie solidnie	
	i t e r m i n o w o	

MAGAZYN ZAOPATRZONY W OSTATNIE NOWOŚCI NA SEZON 1934  
FABRYKA OBIĆ  
PAPIEROWYCH

---

KAPITAŁ ZAKŁADOWY 4.284.000 ZŁ.

MEDAL ZŁOTY W PARYŻU 1922 R.

NAJWYŻSZE ODZNACZENIE na P. W. K.

**"J. FRANA SZEK"**  
SPÓŁKA AKCYJNA W WARSZAWIE

MAGAZYNY DETALICZNE:

---

KRAKOWSKIE PRZEDMIĘCIE 15,  
TELEFON NUMER 601-72.  
ALEJE JEROZOLIMSKIE 33,  
TELEFON NUMER 901-78

NAJSTARSZA I NAJWIĘKSZA FABRYKA W KRAJU ZAŁOŻONA W 1829 R.