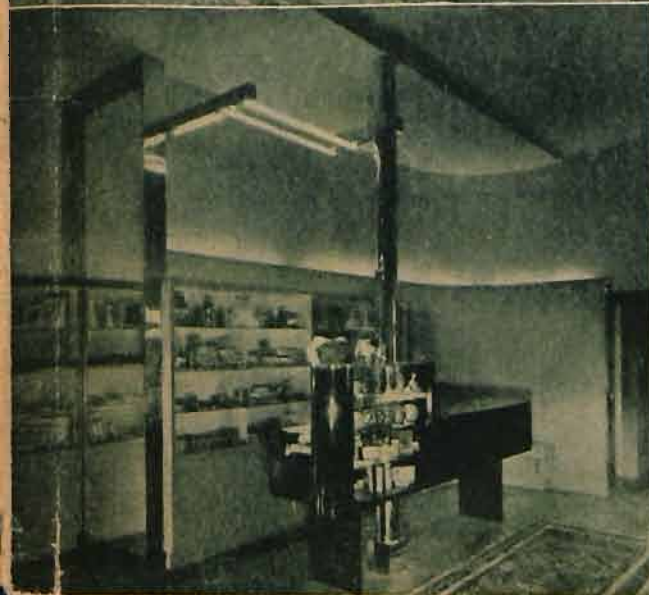
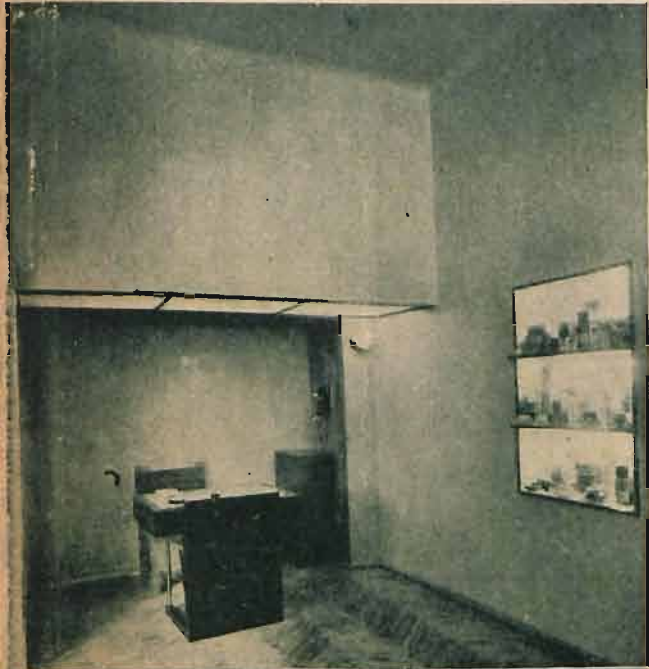


WNETRZE

II.55.P

ROK 1933

[Handwritten signature]



N. 6

A. FRENDLER
chemisier

W A R S Z A W A
MARSZAŁKOWSKA 101, TEL. 9-83-59

K O N F E K C J A
B I E L I Z N A
I G A L A N T E R J A
M Ę S K A



z KAFLI STALOWYCH

- DOBRZE GRZEJA

OSZCZĘDNE

NIEZNISZCZALNE -

„PIECE SZRAJBERA”

Sp. z o o.

WARSZAWA - Grójecka 35

tel. 920-33



PRZEDSIĘBIORSTWO BUDOWY
ELEWACJI I URZĄDZEŃ WNETRZ
SKLEPOWYCH

AKORD

Sp. z o. o.

Właśc.: T. CHOJNACKI
i M. SZCZEPEK

wykonywa wszel-
kie roboty w za-
kresie budowy i
przebudowy skle-
pów, modernizacji
wnętrz i reklam
światlnych.

WŁASNE WARSZTATY
STOLARSKIE i MECHANICZNE

WARSZAWA
Czerw. Krzyża 21-23

TELEFON
285-07

PIECE STYLOWE,
PRZENOŚNE, KOMINKI

JAN STACHIEWICZ

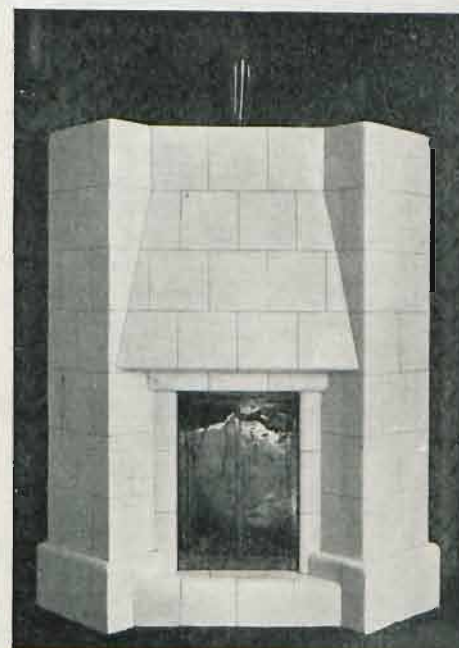
FACHOWE PRZEDSIĘBIORSTWO ROBÓT ZDUŃSKICH
BIURO WZOROWNIA I SKŁADY
WARSZAWA, OKÓLNIK 3-A. TEL. 524-40

PRZEDSTAWICIELSTWO
FABRYKI KAFLI
SKAWINA^{SP.}_{AKC.}

POLECA KAFLE PO CENACH KONKURENCYJNYCH

HURT

DETAL



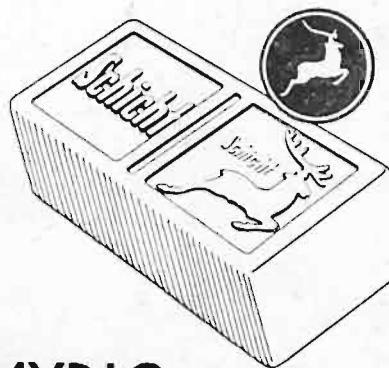
Piec w lokalu Aeroklubu R. P.
proj. i wyk. F-ma Jan Stachewicz



Warto być mu wierną!

Kto raz użył mydła Jeleń Schicht, będzie mu zawsze wierny.

ZWRACAJCIE uwagę na markę „Jeleń” i wystrzegajcie się naśladowictw!



**MYDŁO
JELEŃ SCHICHT**
WYRÓB KRAJOWY

CZEKOLADA CZEKOLADZIE NIE RÓWNA!!

CZEKOLADA PLUTOS
TO NAJWYŻSZA JAKOŚĆ!



NAGRODZONA NA WYSTAWACH:
W RZYMIE „GRAND-PRIX“
I W PARYŻU MEDALEM ŻŁOTYM

ZAWDZIĘCZA SWÓJ WYTWORNY SMAK
I SUBTELNY AROMAT DOBOROWI
NAJPRZEDNIEJSZYCH SUROWCÓW
I DOSKONAŁEMU PRZEROBIENIU
ICH PRZY POMOCY PIERWSZORZĘD-
NYCH SIĘ FACHOWYCH TUDZIEŻ NAJ-
NOWSZYCH URZĄDZEŃ TECHNICZNYCH



KRAJOWY PRZEMYSŁ NEONOWY

S.Z.O.O.

WARSZAWA OGRODOWA 40

Dla łask. uwagi W. Panów, podajemy poniżej szereg firm, w których dotąd zainstalowaliśmy nasze reklamy, aparaty „KAPEEN” i postumenty.

PIERWSZA KRAJOWA FABRYKA REKLAM NEONOWYCH NA WYSOKIM I NISKIM NAPIĘCIU.

NAJNOWSZE APARATY „KAPEEN” O DOWOLNYCH ROZMIARACH DO OKIEN WYSTAWOWYCH.

SYGNALIZACJE DROGOWE I LOTNICZO-KOMUNIKACYJNE.

WYPOŻYCZANIE LITER STANDARDOWYCH Z ORYGINALNYCH RUREK K. P. N. DLA PROGRAMÓW TEATRÓW, KIN I T. P.

SPECJALNY DZIAŁ: ŚWIATEŁ WOLFRAM I MOHR'A.

G. Gerlach (Przybory optyczne) Ossolińskich 4.
 „Plutos” (Czekolada) Marszałkowska 87 i Zamkowa 9.
 Akc. Tow. Eksp. Zakł. Kap. (Łaźnia) Krakowskie Przedm. 16/18.
 Norblin, B-cia Buch i T. Werner, Kraków.
 Leonhardt, Woelker i Girbardt, Tow. Akc. Suk. Manuf., Łódź.
 Restauracja „Roma” Łódź.
 „Aurora” (Pióra wieczne) Łódź i Warszawa.
 „Karpaty” Akc. Tow. Poznań.
 „Browary Grodzkie” Akc. Tow. Poznań.
 „Wetny—Jedwabie” Marszałkowska 71.
 „Losy” (B. Machonbaum Kolektura) Miodowa 7.
 „Piwa Lwowskie” Warszawa.
 „Wiadomości Literackie” Królewska 13.
 „Café Paradis” Nowy Świat 3.
 „Suchard” Akc. Tow. (Czekolada) Warszawa, Marszałk. 153, Al. Jerolim 7, Nalewki 31, Łódź, Poznań.
 Kino „Halja” Wolska 32.
 Kino „Gloria” Marszałkowska 114.
 Kino „Światowid” Marszałkowska 111.
 Kino „Ton” Puławska 39.
 „Ka-Ri-Bi” (Dywany Włóczki) Nalewki 2.
 Cukiernia A. Bomowicz Pl. Żel. Bramy 3.
 Józef Lauer (Kapelusze) Nowolipki 4.
 Czapiński St (Ubiory męskie) Marszałkowska 145.
 St. Bobownik (Konfekcja męska) Nowy Świat 49.
 Apteka Mag. Heinricha Wierzbowa 11.
 Apteka Mag. Strużyńskiego Wiejska róg Górnośląskiej.
 Apteka Mag. St. Szreniawskiego, Wronia róg Łuckiej.
 „Presto” (Pasztecziarnia) Marszałkowska 120.
 „Antyki J. Czaja Warecka 3.
 „Varsovienn” (Przemysł Konfekcyjny) Marszałkowska 104.

„Grand Café” Łódź.
 Jankowski Karol (Fabryka Sukna) Bielsk, Lwów, Poznań i W-wa.
 „Centra” Fabryka Elementów i Baterji, Poznań, W-wa, Gdańsk, Lwów, i t. d.
 „Café Adria”, Moniuszki 10.
 „Motr” Warsz. Tow. zainst. w różn. aptekach.
 „Aromat” (Tow. dla Handlu Herbatą) Marszałkowska 118.
 Adamezewski W. (Fabryka Mydła) Bonifratska 9.
 „Brylant” (Fabryka mydła) Marszałkowska 15.
 „Emka” (Fabryka Bielizny) Karmelicka 12, Łódź, Białystok.
 „Geka” (Fabryka Bielizny) Karmelicka 26.
 „Paw” (Fabryka WYROBÓW Jedwabniczych) Warszawa, Łódź, Lwów, Poznań, Kraków.
 M. Becher (Fabryka Trykotaży) Leszno 95.
 „Auto-Service” (Radio-Philco) Nowy Świat 9.
 Apteka Mag. Więckowskiego, Marszałkowska 110.
 „Branka” (Fabryka Czekolady) Lwów.
 Opfer F. Pralnia Chemiczna Nowolipki 19.
 „Lours Blanc” (Futra) Trębacka 9.
 Haladejowa J. (Szukasz szczęścia? Wstąp na chwilę) Nowy Świat 68 i oddz.
 Wolanow J. (Kolektura i Kantor Wymiany) Królewska róg Marszałkowskiej i oddz.
 Minkowski H (Kantor Loterji) Nalewki 40.
 Blumental i Czerwiński (Kantor Wymiany i Loterji) Marszałkowska 104.
 „Stanisław” (Artykuły Mody) Złota 15.
 „Moderne” (Krawaty Bielizna) Złota 29.
 W. Szulc (Zegary) Poznań.
 „Berson” (Obcasy gumowe) „Tempo” Senatorska 6.
 Ptaszyński K. (Wedliniarnia) rekl. Radość pod W-wą i t. d. i t. d.

**nieograniczone
możliwości**

otwiera przed tobą



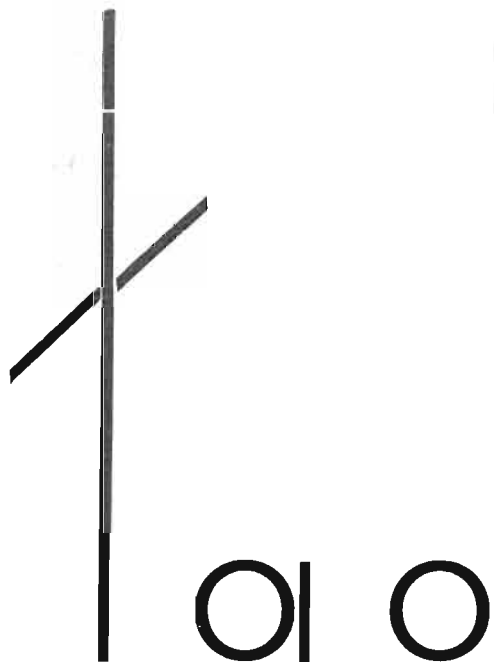
LOS
z kolektury

d. wolańskiej

CENTRALA: NOWY ŚWIAT 19.

ODDZIAŁY:

MARSZAŁKOWSKA 129 • NÓWIAT 53 • CHŁODNA 20 • PRAGA, WILEŃSKA 11



M E B L E, T K A N I N Y,
K I L I M Y, N A R Z U T Y,
D Y W A N Y, H A F T,
C E R A M I K A
N A G R O D Y S P O R T O W E

S P Ó Ł D Z I E L N I A A R T Y S T Ó W
W A R S Z A W A - K R A K. P R Z E D M I E Ś C I E 1 3. - H O T E L E U R O P E J S K I

TELEFON 2.54.82-P.K.O. 19113.

U R Z Ą D Z A N I E
W N Ę T R Z

W Ł A S N E P R A C O W N I E

TANI PODAREK DLA DROGIEJ OSOBY
O R P H E O N — TO GRAMOFON

B. RUDZKI

MARSZAŁKOWSKA 146 i 87

NOWY ŚWIAT 32.

wnętrze

MIESIĘCZNIK POŚWIĘCONY NOWOCZESNYM
MEBŁOM I URZĄDZENIOM WNĘTRZ

REDAKCJA I ADMINISTRACJA – WARSZAWA, UL. BEMA 91 m. 20. TEL. 636-60. P. K. O. Nr. 26.190.

ROK II

1933

Nr. 6

Inż. Arch. Kazimierz Proszyński



WNĘTRZE HANDLOWE

Obserwujemy ciekawe zjawisko. Na Marszałkowskiej, Wierzbowej, Mazowieckiej i innych ruchliwych ulicach miasta coraz to jakaś stara zasiedziała firma znika z długiej pierzeji handlowego parteru. Przez jakiś czas wisi napis „do wynajęcia” poczem z pod rusztowania przychodzi na świat modna, mniej lub więcej udana elewacja i coś nowego wewnątrz.

Zewnętrzna szata magazynu jest wyrazem zapatrywań handlowych jego właściciela. Jesteśmy świadkami upadku starych znanych firm, których istnieniu nie stało na przeszkodzie nic prócz konserwatywnego punktu widzenia kierownika. Handel nowoczesny polega na wydzieraniu sobie klienteli drogą wybijania się na pierwszy plan, stwarzania przyjemnej atmosfery dla kupującego, pokazywania mu towaru w najkorzystniejszych warunkach. Ileż to razy słyższy się powiedzenie że ktoś kupuje w tym magazynie bo mu przyjemność sprawia wejść tam.

Zagadnienie estetyki lokalu handlowego ma pierwszorzędne znaczenie dla handlu detalicznego a zwłaszcza w chwili gdy się ma konkurenta pod bokiem. Samo podanie towaru w tej lub innej formie podno-

si jego wartość w imaginacji klienta, przeciętnego przechodnia.

Nieliczne nowoczesne sklepy w Warszawie



173. Proj. Inż. Arch. Kazimierz Proszyński i Stefan Sienicki (W-wa). Sklep z czekoladkami F-my F. Fuchs i S-wie w W-wie. Widok od ulicy. Metalowe roboty zewnętrzne i wewnętrzne wyk. F-ma A. MORANTOWICZ (W-wa). Wnętrze oświetlone „OSRAMÓWKAMI-LINESTRĄ”. Reklamę świetlną neonową wyk. F-ma K. i W. DWORAKOWSCY (W-wa).
Fot. wyk. E. Koch (W-wa).



174. Proj. Inż. Arch. Kazimierz Proszynski i Stefan Sienicki (W-wa). Wnętrze sklepu z czekoladkami F-my F. Fuchs i S-wie w W-wie. Metal. roboty zewnętrzne i wewnętrzne wyk. F-ma A. MORANTOWICZ (W-wa). Wnętrze oświetlone „OSRAMÓWKAMI - LINESTRA”. Reklame światlną neonową wyk. F-ma K. i W. DWORAKOWSCY (W-wa).
Fot. wyk. E. Koch (W-wa).

mają powodzenie. Widać w nich wielu kupujących jakkolwiek są to firmy stosunkowo młode powstałe w ostatnim dziesięcioleciu. Przesąd, jakoby bogate wnętrza pociągało za sobą wyższe ceny towaru został przez życie obalony. Wkład budowlany amortyzuje się szybko przy zasadzie wielkiego obrotu, małego zysku, z zastrzeżeniem że gatunek towaru musi odpowiadać temu wrażeniu jakie nam daje wnętrze. W przeciwnym wypadku firma traci opinię.

Dla zwabienia klienteli nie wystarczy dziś zwykła kartka z ceną bezkonkurencyjną. Odnosi się często wrażenie tandety, co odpycha klienta. Drobnym tylko procent kupujących orientuje się na rynku, w większości wypadków klient przepłaca dla świętego spokoju, bo mu się nie chce szukać czego innego. Trzeba go jakoś znieść.

Ta przynęta jest zadaniem architekta. Należy lokalowi nadać formę taką, która by wciągała klientelę. Dla każdej branży powstaje w danym wypadku inne założenie. Firmy żerujące na bogatej pretensjonalnej klienteli starają się odizolować od ulicy, wystawiając jej na żer jakiś nieznaczny ale zręcznie pomyślany detal, któryby nasuwał na myśl konsekwencje tego wewnątrz. Jest to gra obliczona na mały obrót wielki zysk, nastrój onieśmielający kupującego, który wchodząc do danego lokalu czuje na sobie presję całego autorytetu branży i płaci żądaną cenę, wynosząc z magazynu poczucie wysokiego gatunku zakupionego towaru. Dziś z natury rzeczy firmy te nie mogą się rozmnażać. Obniżenie ogólnego poziomu życia utrudnia handel tą metodą.

Drugim typem zasadniczym lokalu jest widne otwarte wnętrza na wielką skalę do wciągania każdego przechodnia bez względu na wysokość sumy zakupu. Tego rodzaju lokal jest właściwie machiną propagandy handlowej i najbardziej odpowiada nowoczesnym wymogom.

Jak ważną jest rzeczą zewnętrzne wrażenie niech świadczy fakt, że pewna znana w Warszawie



175. Proj. Inż. Arch. Kazimierz Proszynski i Stefan Sienicki (W-wa). Wnętrze sklepu z czekoladkami F-my F. Fuchs i S-wie w W-wie. Metalowe roboty zewnętrzne i wewnętrzne wyk. F-ma A. MORANTOWICZ (W-wa). Wnętrze oświetlone „OSRAMÓWKAMI-LINESTRA”. Reklamę świetlną neonową wyk. F-ma K. i W. DWORAKOWSCY (W-wa).
Fot. wyk. E. Koch (W-wa).



176. Proj. Inż. Arch. Kazimierz Proszynski i Stefan Sienicki (W-wa). Kasa.
Fot. wyk. E. Koch (W-wa).



177 — 178. Proj. Inż. Arch. Zbigniew Puget (W-wa)
Wnętrze nowoczesnego sklepu z futrami w W-wie. Metalowe
napisy, obramowanie wystaw i drzwi wyk. F-ma B-cia ŁOPIEŃ-
SCY (W-wa). Instal. oświetl. elektr. wyk. F-ma A. DZIEDZIC
(W-wa). Meble metal. wyk. F-ma KONRAD, JARŃUSZKIEWICZ
i S-ka S. A. (W-wa).
Fot. E. Koch. (W-wa).





179. Proj. Inż. Arch. Zbigniew Puget (W-wa). Wnętrze nowoczesnego sklepu z futrami w W-wie. Metalowe napisy, obramowanie wystaw i drzwi wyk. F-ma B-cia ŁOPIEŃSCY (W-wa). Instal. oświetl. elektr. wyk. F-ma A. DZIEDZIC (W-wa). Meble metal. wyk. F-ma KONRAD, JARNUSZKIEWICZ i S-ka S. A. (W-wa).
Fot. E. Koch. (W-wa).

1)



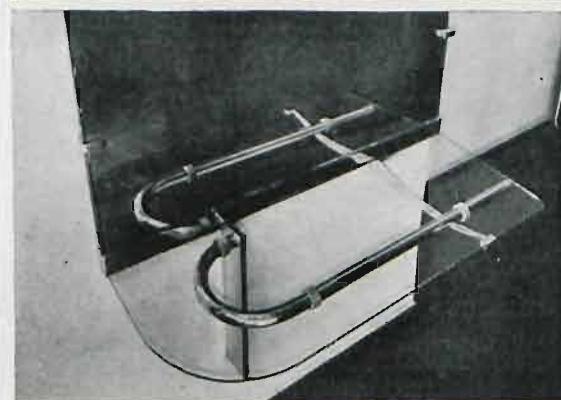
2)



3)



4)



180. Proj. Inż. Arch. Zbigniew Puget (W-wa). 1) Kasa, 2) Kanapa, 3) Stół, 4) Konsola pod lustrem. Roboty szklarskie i lustra wyk. F-ma JAN SZULC i S-ka Sp. z o. o. (W-wa).
Fot. E. Koch (W-wa).



181. Proj. Inż. Arch. Edward Eber (W-wa). Widok od ulicy sklepu F-my W. GOLIŃSKA Sp. z o. o. w W-wie przy ul. Mazowieckiej. Elektr. odmrażacz szyb wewnątrz wystawy, instal. oświetl. elektr. oraz armatury wyk. F-ma „ELEKTROTERMJA” (W-wa). Roboty marmurowe zewnętrzne i wewnętrzne wyk. F-ma T. FELKEL (W-wa). Meble z F-my „WNĘTRZE” przedst. fabr. mebli B-cia Koerpel (W-wa).

Fot. wyk. E. Koch (W-wa).

firma czekolady w dzień święta morza, urządziwszy wystawę z wielkim cukrowym okrętem straciła czterdzieści procent obrotu. Przechodzień nie chce się niczego domyślać, chce by mu pokazano towar i cenę na patelni. Dotyczy to zwłaszcza tych branż, które zajmują się drobną ekspedycją obliczoną na małą kieszeń. Gdy rozechodzi się o towar grubego kalibru, który klient wybiera długo, metoda ta zawodzi. Należy przede wszystkim zwabić klienta do środka, użyć fachowej wymowy, tropić go we własnym mieszkaniu, przypominać się mu przez telefon, stosować metody kurtuazyjne.

Dlatego trudno jest wytknąć jakkolwiek za-

sadę przy opracowywaniu wnętrza handlowych, każda branża ma swój specyficzny punkt widzenia i swe specjalne wymagania, które kształtują projekt.

Technika nowoczesna kształtuje sama formę, używając odpowiedniego materiału. Zasadniczo trudno jest określić ściśle co jest modernizmem. Stworzyłoby się w ten sposób formułę, która w żadnym wypadku nie mogłaby mieć zastosowania. Weszlibyśmy znowu w okres wnętrza stylowego.

Potrzeby życiowe i materiał same kształtują formę. W większości wypadków projektodawcy popełniają błąd wyciągając wewnątrz z materiału elewacji i naodwrot. Metal, który w ostatnich czasach stał się modny, stosowany w wielkiej płaszczyźnie nazewnątrz daje złe wyniki. Wpływa to z niemożności wytworzenia wielkiej gładkiej płaszczyzny w tym kapryśnym materiale, chyba przy użyciu bardzo grubych blach, co podnosi niezwykle koszty, nie dając wielkich rezultatów. Drzewo w architekturze zewnętrznej nie wytrzymuje naszego klimatu. Pozostaje właściwie racjonalne użycie kamienia i to za wyłączeniem marmuru, który niezwykle szybko matuje się na wilgoci oraz wymaga ciągłych remontów.

Zestawienie metalu z kamieniem może dać niezłe wyniki jako materiały o równorzędnej wartości. Tej zasady należy się trzymać przede wszystkim. Równorzędność materiałów jest podstawową zasadą kompozycji.

Oświetlenie elewacji zostało w ostatnich czasach zestandaryzowane w formie neonu. Przez masowe używanie tego oświetlenia ulica nabiera specyficznego wielkomiejskiego charakteru. Zagranicą jednak ta forma oświetlenia znalazła konkurencję w postaci rur żarówkowych „linestra” lansowanych u nas przez firmę „Osram”. Jako wybitny walor tego oświetlenia, należy podkreślić usunięcie transformatora elektrycznego, co upraszcza

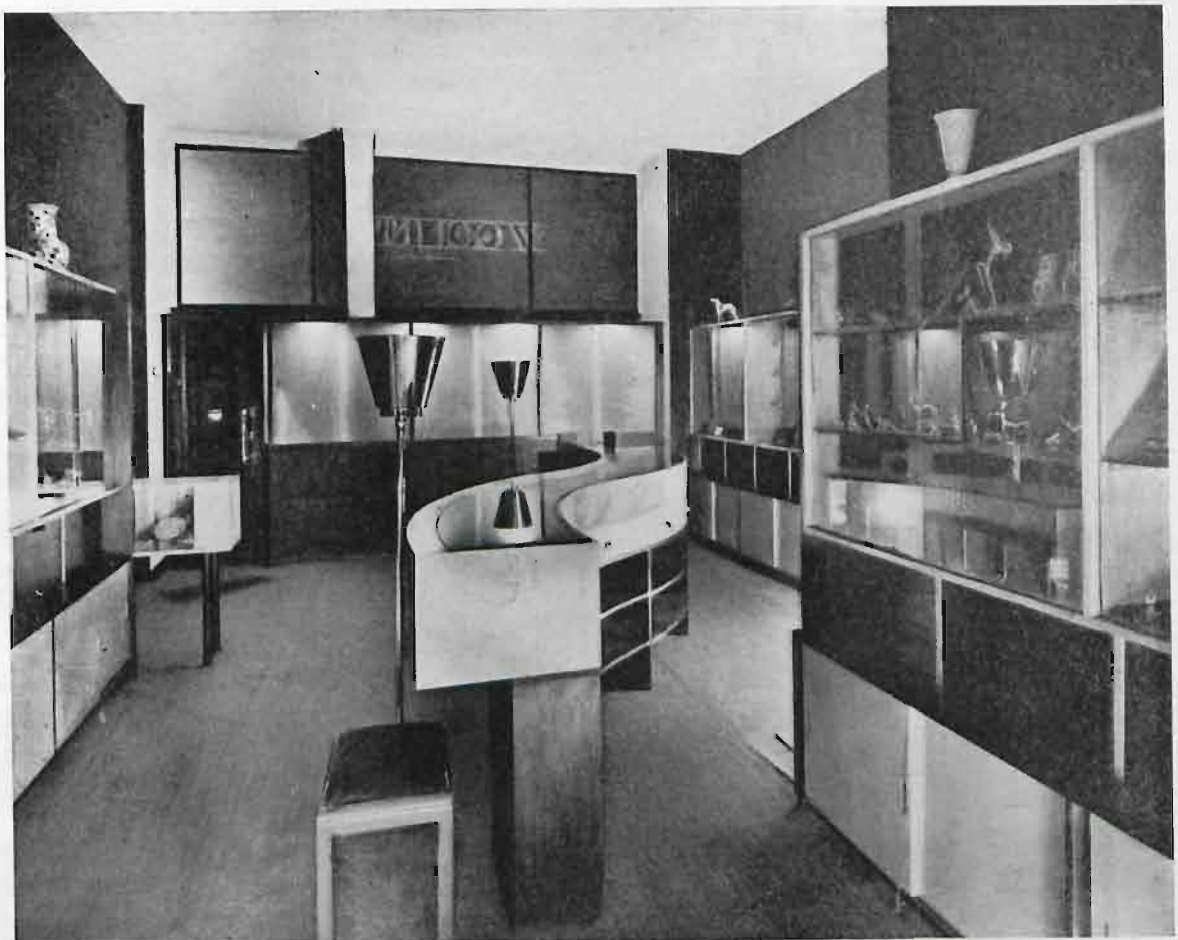
182. Proj. Inż. Arch. Edward Seydenbeutel (W-wa). Wnętrze sklepu F-my W. GOLIŃSKA Sp. z o. o. w W-wie, ul. Mazowiecka. Instal. oświetl. elektr. oraz armatury wyk. F-ma „ELEKTROTERMJA” (W-wa). Roboty marmurowe i szklarskie wyk. F-ma T. FELKEL (W-wa). Meble z F-my „Wnętrze” przedst. fabr. mebli B-cia Koerpel (W-wa). Oryginalna mata kokosowa w kolorze naturalnym włókna orzecha kokosowego z F-my „Przemysł Dywanowy” J. M. KLEINERMAN (W-wa).

Fot. wyk. E. Koch (W-wa).



183. Proj. Inż. Arch. Edward Seydenbeutel (W-wa). Wnętrze sklepu F-my W. GOLIŃSKA Sp. z o. o. w W-wie ul. Mazowiecka. Instal. oświetl. elektr. oraz armatury wyk. F-ma „ELEKTROTERMJA” (W-wa). Roboty marmurowe i szklarskie wyk. F-ma T. FELKEL (W-wa). Meble z F-my „Wnętrze” przedst. fabr. mebli B-cia Koerpel (W-wa). Oryginalna mata kokosowa w kolorze naturalnym włókna orzecha kokosowego z F-my „Przemysł Dywanowy” J. M. KLEINERMAN (W-wa).

Fot. wyk. E. Koch (W-wa).

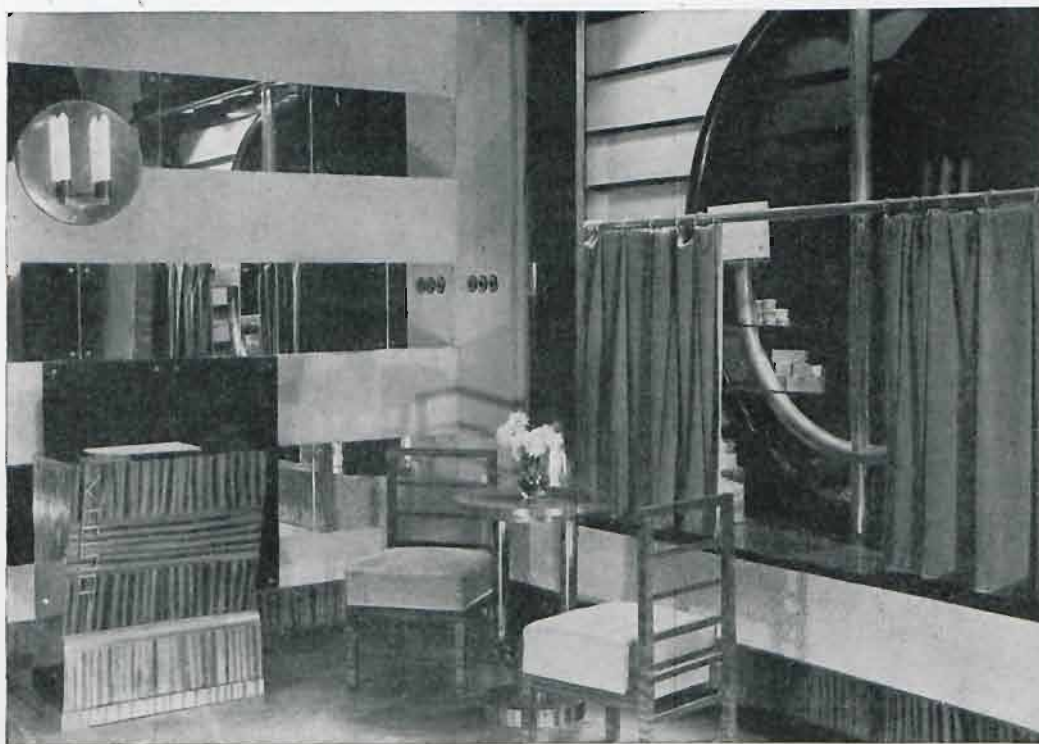


konstrukcję reklamy i łatwość zamiany poszczególnych części reklamy w razie zepsucia. Czy jednak w ogólnej amortyzacji „linestra” okaże się wygodniejszą — trudno przewidzieć. Koszt jej stosunkowo niewielki wynosi około 70 zł. za metr bieżący a krzywych rur cena o 100% wyższa.

Rynek obecny jest zalany wszelkiego rodzaju materiałami zastępczymi. Materiały te w wielu wypadkach posiadają pewne walory techniczne, firmy jednak zupełnie nie liczą się z momen-

tem estetycznym sugerując klienteli niewybredne formy pseudo marmurków, płaszczyzn nakrapianych i innych niewybrednych kompozycji, w których celuje bajeryt. Nierównie lepiej przedstawiają się szkła kolorowe, które dotychczas używano nieracjonalnie, najczęściej na metalowych ramach w formie okładziny. Jest to materiał piękny, ale trudny w wykonaniu, wymaga jeszcze wielkich studjów co do możliwości.

Architektura wewnętrzna magazynu jest przede wszystkim tłem dla towaru. Architekt przy opracowywaniu wnętrza staje w kolizji z handlowcem. W większości wypadków najpiękniejszy magazyn zostaje zeszpecony przez nadmiar towaru. Kupiec traktuje magazyn jak skład, architekt jako wystawę. Najpiękniejsze wnętrza tracą swój charakter w chwili gdy go towar przytłacza. Wielkie firmy zagraniczne, a zwłaszcza magazyny luksusowe zrozumiały poniekąd to zagadnienie starając się umieszczać



184 — 185. Proj. Tadeusz Gronowski (W-wa). Wnętrze sklepu F-my „PLUTOS” w W-wie ul. Marszałkowska róg Wspólnej. Wszelkie metal. roboty zewnętrzne i wewnętrzne wyk. F-ma W. PUCHALSKA i S-ka (W-wa). Roboty stol. wyk. Ch. KIESTIN (W-wa).

Fot. wyk. „RUAN” (W-wa).

186—187. Proj. Tadeusz Gronowski (W-wa). Wnętrze sklepu z wyrobami cukierniczymi w W-wie. Roboty stolarskie wyk. Ch. KIESTIN (W-wa). {Fot. wyk. „RUAN” (W-wa).



w miejscach widocznych tylko towar konieczny, który zyskuje na walo-rze mając otoczenie spokojne. W naszych stosunkach jeszcze nie do-szło do tego, chociażby ze względu na ogólny charakter sklepiarski de-talu.

Drugim nieszczęściem które prześladowuje wnętrze handlowe jest reklama prowizoryczna. Każda firma, która daje swój towar na sprzedaż detaliście, czuje się w obowiązku wywieszenia swego plakatu w lokalu. Powstaje w ten sposób kakofonia formatów, kolorów, którą kupiec musi tolerować ze względów czysto handlowych.

Największym jednak nieszczęściem jest indywidualizm kupca, który nie liczy się z ogólnym charakterem wnętrza. Ze względów oszczędnościowych przy jakiegokolwiek dorywczej okazji powstają nowe, „upiększenia” dzieło małżonki lub kogoś z rodziny. Śmiecia tego powoli narasta, aż z kulturalnego wnętrza powstaje jakiś nieokreślony melanżyk kapryś-



nych koncepcji. Nie wiem kto malował obrazki na wystawie u braci Hirszfeld, ale wystarczy popatrzeć na te niechlujne ba-zgrotki, by nabrać odrazu obrzydzenia do tych smacznych rzeczy.



nicznych „Era” Sp. Akc. przy ul. Sienkiewicza 14. Urządzenie wnętrza jak również elewacji frontowej wykonano według projektu art. malarza p. Tadeusza Kryszaka.

Podkreślić należy, iż projektodawca w pracy swej nie kierował się fantazją a projekt swój oparł na motywach sprzętu elektrotechnicznego, produkowanego przez „Ere”.

Elewacja frontowa magazynu, podkreślona przez umiejętnie zastosowanie efektów świetlnych, zwraca uwagę przechodnia nie wrywając się krzykliwie z całości. Olbrzymie szkło wystawowe, obwiedzione cienką ramką chromoniklową, stanowi efektowną i przyjemną całość z wejściem frontowym. Wysoki otwór wejściowy został przedzielony wypukłą podstawą ze szkła mlecznego na której stoją litery napisy „Era” o szlachetnym rysunku.

Litery napisu chromoniklowane jako tło mają płytę czarnego marblitu, polyskującego w świetle neonowym.

Wnętrze frontowego salonu wyłożono do połowy szlachetnym orzechem kaukaskim. Z tegoż drzewa wykonane gabloty obiegają wnętrze; pionowe chromoniklowane pręty przekreślają poziomy ciąg drzewa co w połączeniu z lustrzanym oszkleniem gablot wywołuje doskonały efekt. Kolor ścian stanowi przejście od ciemnego tła gablot do bieli sufitu. Efekt pogłębia jeszcze oświetlenie wieczorowe, ukryte za wutą rozgraniczającą koloryst. ścian od bieli sufitu. Poza salonem wystawowym znajduje się studio-radjowe.

MAGAZYN I SALON WYSTAWOWY POLSKICH ZAKŁADÓW ELEKTROTECZNYCH „ERA”

W Warszawie w czasach ostatnich powstał cały szereg sklepów i magazynów, których witryny i wnętrza cechuje dbałość o estetyczny wygląd.

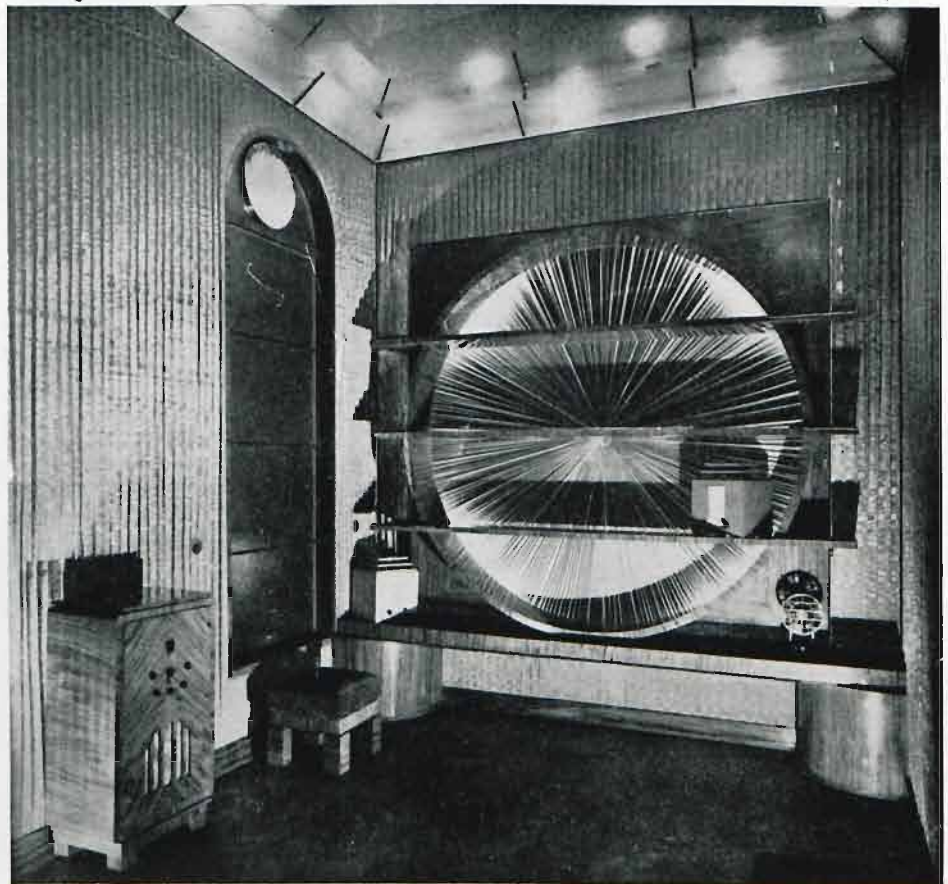
Problem przebudowy traktowany jest bardzo poważnie i wiele prac w tej dziedzinie stoi na wysokim poziomie.

W jednych rozwiązaniach witryna sklepowa traktowana jest jako całość sama w sobie, często nawet dość kontrastowo odcinając się od swych ram — w innych — co uważamy za bardziej słuszne, witryna sklepowa zharmonizowana jest z otoczeniem jaką stanowi elewacja frontowa całego budynku.

Jednym z ostatnio otwartych tego rodzaju jest luksusowy magazyn i salon wystawowy Polskich Zakładów Elektrotech-

188 — 189. Proj. Art. Mal. Tadeusz Kryszak (W-wa). Widok zewnętrzny oraz wnętrze F-my „Era” w W-wie. Całkowitą przebudowę oraz urządzenia wszystkich wnętrz wyk. F-ma „AKORD” Sp. z o. o., właśc. T. Chojnacki i M. Szczepk (W-wa).

Fot. wyk. E. Koch (W-wa)





Oryginalnym efektem odznacza się ściana główna na której umieszczono gablotę półkę. Gablota z drzewa „peraboroza” w kształcie olbrzymiego koła, poprzekreślonego poziomymi półkami przypomina w formie głośnik radjowy. Tło gabloty jak również ściany całego studia obciągnięto przonym materiałem. Całkowitą przebudowę wraz z wewnętrznym urządzeniem wykonała firma „Akord”, Warszawa, ul. Czerwonego Krzyża 21/23, której właścicielami są pp. T. Chojnacki i M. Szczepek znani w Warszawie fachowcy-specjaliści w dziedzinie urządzeń wnętrz sklepowych.

190—191. Proj. Art. Mal. Tadeusz Kryszak (W-wa). Wnętrze F-my „ERA” w W-wie. Całkowitą przebudowę oraz urządzenia wszystkich wnętrz wyk. F-ma „AKORD” Sp. z o. o., właśc. T. Chojnacki i M. Szczepek (W-wa).

Fot. wyk. E. Koch (W-wa).



192. Proj. Inż. Arch. Stefan Sienicki (W-wa). Widok zewnętrzny sklepu F-my „J. FRANASZEK” S.A. w W-wie przy ul. Al. Jerozolimskie Nr. 33. Reklamę świetlną neonową wyk. F-ma T. JAROSZ (W-wa). Roboty szklarskie, lustra i marblity wyk. F-ma JAN SZULC i S-ka Sp. z o. o. (W-wa).

Fot. wyk. E. Koch (W-wa).



„J. FRANASZEK”, Sp. Akc. FABRYKA OBIĆ PAPIEROWYCH

193. Proj. Inż. Arch. Stefan Sienicki (W-wa). Wnętrze sklepu F-my „J. FRANASZEK” S.A. w W-wie przy ul. Al. Jerozolimskie Nr. 33. Reklamę świetlną neonową wyk. F-ma T. JAROSZ (W-wa). Roboty szklarskie, lustra i marblity wyk. F-ma JAN SZULC i S-ka Sp. z o. o. (W-wa).

Fot. wyk. E. Koch (W-wa).



194 — 197. Proj. Arch. Stanisław Chrabęlski (W-wa). Wnętrza owocarni Witolda Pajewskiego w W-wie przy ul. Marszałkowskiej 103.

Fot. wyk. E. Koch (W-wa).



Nowy pawilon-owocarnia
w Warszawie
przy ul. Marszałkowskiej Nr. 103.

Mała stosunkowo przestrzeń, jaką zajmuje budynek pomyślany dla sklepu prowadzonego na szeroką skalę i opartego na zasadach racjonalnej sprzedaży owoców, cukrów i napojów chłodzących w tak ruchliwym punkcie miasta — została wykorzystana



przez właściwe rozwiązanie wnętrza z uwzględnieniem dobrego rozłożenia towaru oraz wygodnej i szybkiej obsługi klientów.

Możliwość otwierania narożnic drzwi i mniejszego okna wystawowego daje w porze letniej szeroki i swobodny dostęp do wnętrza sklepu. Stąd wynika umieszczenie nawprost szerokiego wejścia — kontuaru z napojami chłodzącymi i wodami mineralnymi, dalej kasy, kontuaru z cukrami i oddzielnie półek z owocami.

Zapasy owoców, segregowanie ich — w suchej i dobrze wentylowanej piwnicy pod sklepem, połączonej z górą wygodnym zejściem. Tutaj mieści się także lodownia dla chłodzenia i zamrażania napojów. Balony w lodowni, połączone bezpośrednio z wytryskami na kontuarze, oraz zapas napojów butelkowanych, podawanych na kontuar przez specjalny otwór wprost z lodu — zapewniają wygodną sprzedaż stale zimnych napojów.

Wszystkie półki za kontuarem umieszczone we wnękach ściennych zajmują minimum miejsca, a zamykane szczelnie szybami przesuwanymi, tak jak i gabloty na kontuarze — pozwalają przechowywać wyroby cukiernicze w należytej czystości.

Owoce, umieszczone na półkach bezpośrednio dostępne dla kupującego, dają możliwość łatwego wyboru i dokładnego obejrzenia kupowanego towaru.

Całość wnętrza, widoczna od ulicy poprzez szerokie okna ponad niskim parawanem płytkiej stosunkowo wystawy, — jest jakby jej pogłębieniem i przyciąga uwagę przechodnia. Oświetlenie wystawy — zapomocą reflektorów, ukrytych w skrzyni pasa świetlnego, dającego światło nazewnątrz, jako tło dla napisu, oraz dodatkowego oświetlenia do wewnątrz, co łącznie z plafonierami — daje efekt równomiernego naświetlenia wnętrza sklepu.

Podłoga z drobnych płytek terrakotowych. Meble — orzech częściowo (kontuar z napojami) okładane szarym i czarnym marmurem.

Front wykonany w terrazycie dębowym.

Futryna i ramy okładane białym metalem.

Całość projektował architekt Stanisław Chrabelski.



198 — 199. Proj. Art. Mal. M. Eljowicz (W-wa). Elewacja i wnętrze F-my „A. FRENDLER“ w Warszawie przy ul. Marszałkowskiej Nr. 101. Roboty metal. oraz napisy wyk. F-ma „W. PUCHALSKA i S-ka“ (W-wa). Tapety z F-my S. RAWICKI (W-wa).

Fot. wyk. E. Koch (W-wa).

OSRAMÓWKI — LINESTRA LINJE ŚWIETLNE w FORMIE RUROWEJ.

OSRAMÓWKI-LINESTRA (Rury wolframowe) są nowymi żarówkami w formie rurkowej i stanowią szczególnie dla pp. architektów niezwykle ważną nowość. Rury wolframowe nie wytwarzają jednego świecącego się punktu, jak to ma miejsce w większości używanych dotychczas żarówek, lecz dają jedną nieprzerwaną linię świetlną, która daje architektowi możliwość podkreślenia według jego życzenia tak poszczególnych części wnętrza, jak i jego całości.

OSRAMÓWKA-LINESTRA jest jednocześnie i żarówką i armaturą. Rury wolframowe dzięki małemu przekrojowi są łatwe do zainstalowania nawet tam, gdzie miejsce jest bardzo ograniczone.

OSRAMÓWKA-LINESTRA jest stosowana bez jakichkolwiek osłon lub reflektorów, roz-



siewających światło, mimo to jednak nie oślepia, gdyż światło jej nie jest skupione lecz równomiernie rozłożone.

OSRAMÓWKI-LINESTRA są przeznaczone dla formowania zwartych linii świetlnych. Ponieważ dopływ prądu odbywa się z boku, przeto świecąca się linja jest nieprzerwana i ma się wrażenie zwartej taśmy światła. Rury lakierowane na biało dają przy doskonałym promieniomowaniu przyjemne białe światło. Zużycie prądu rur znormalizowanych wynosi 50 lub 100 watów. „Osramówki-Linestra” mogą być włączane jak normalne żarówki oświetleniowe do każdej sieci roboczej, a specjalne, swoistego rodzaju oprawki, umożliwiają szybkie zainstalowanie, jak również wygodną zamianę rur.

OSRAMÓWKI-LINESTRA są dostarczane: 1) jako normalizowane rury w formie prostej, w czterech standaryzowanych typach; 2) jako rury specjalne (według szkiców) w formie prostej lub giętej.

200 — 201. Elewacja i wnętrze Firmy „WNĘTRZE”. Przedstawicielstwo Fabryki Mebli B-cia KOERPEL w W-wie.

Fot. wyk. E. Koch (W-wa).



202. Proj. i wyk. inż. Z. Sokołowski (W-wa). Reklama świetlna-neonowa Firmy na gmachu przy Pl. Teatralnym róg Senatorskiej w W-wie. Wykonana z rurek „Philipsa”.

Fot. wyk. E. Koch (W-wa).

Inż. Arch. Jerzy Sosnkowski.

W. KSIĄŻE NEON.

— Te fascynujące światła, wytryskujące nocą z głębi ulic, nadające miastu wygląd nowoczesny, rozpraszające mroki wieczorne, zmieniające noc w dzień, — to jedna z najnowszych i najpopularniejszych form reklamy, znajdująca się dziś w kulminacyjnym punkcie swego tryumfalnego pochodu przez świat — W. Ks. Neon. Przy umiejętnym zastosowaniu potrafi być wdzięczny, spełnia wówczas rolę podwójną: służy owocnie swemu posiadaczowi — kupcowi, — i zdoła miasto, podkreślając w dobrze skomponowanych linjach jego architekturę.

Potraktowany nieudolnie lub niedbale zachowuje się często przeciwnie i z całym zro-

zumieniem własnej ambicji arystokraty — działając na szkodę właściciela (odstręczając klientów lub pozwalając by przechodzili obojętnie koło reklamowanego zakładu czy sklepu) i szpecąc widok miasta, — wprowadza bowiem wówczas w spokój architektury bezład, chaos, zakłócenie kompozycji linearnej, dysharmonję i zamęt.

●
Dobre zastosowanie neonowej reklamy polega na odpowiednim i właściwym związaniu jej rysunku z indywidualnymi walorami konstrukcyjnymi i kompozycyjnymi tego obiektu na którym ma być ona umieszczoną. Przy-

203. Proj. inż. Pines (W-wa).
 Reklama świetlna-neonowa w W-wie
 przy ul. Marszałkowskiej róg Al. Je-
 rozolimskiej wyk. z rur „Philipsa“.
 Fot. wyk. E. Koch (W-wa).

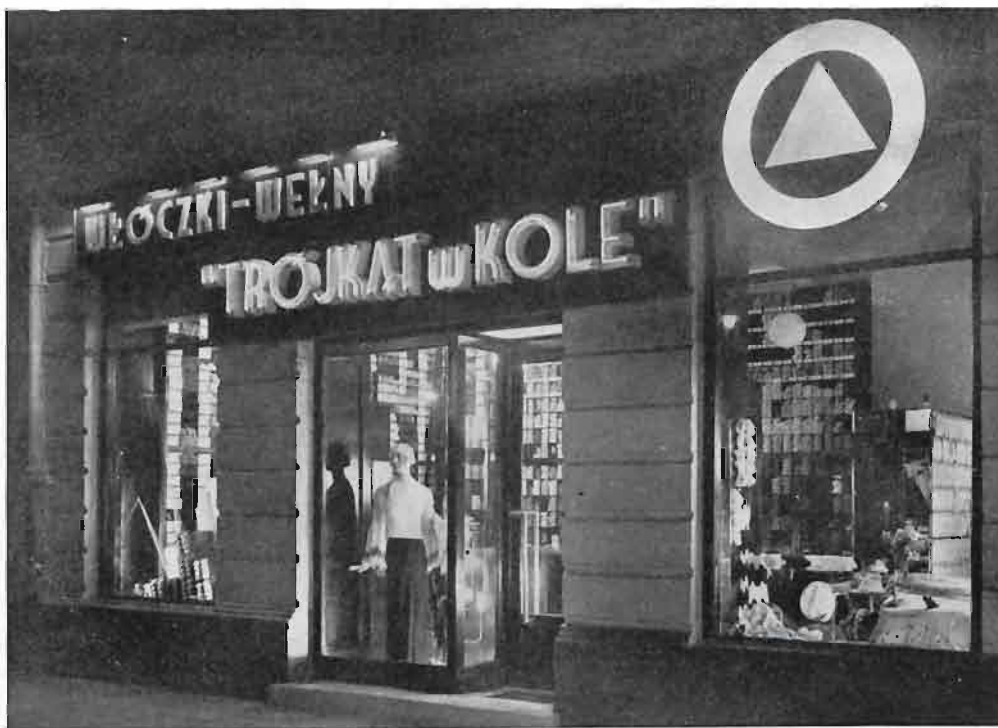


204. Proj. inż. Szulkin (W-wa).
 Reklama neonowa w chodniku wyk.
 KRAJOWY PRZEMYSŁ NEONO-
 WY (W-wa). Fot. wyk. E. Koch (W-wa).

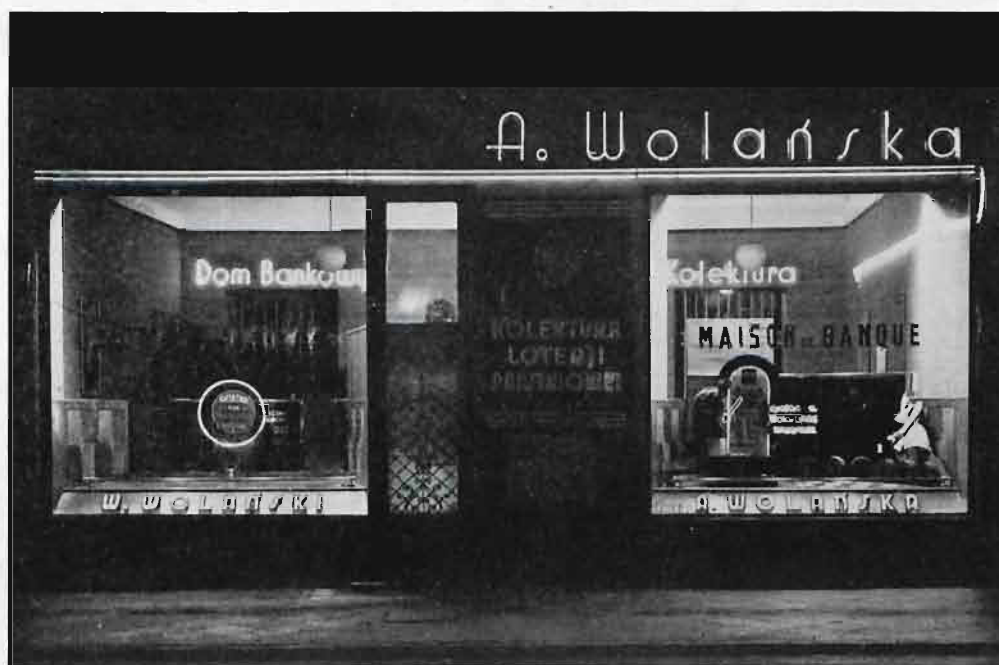


kład: mamy dać obramowanie oknom łuko-
 wym. **Dobrze będzie** gdy podkreślając ich archi-
 tekturę wypełnimy luki linią neonową, — **źle**,

gdy okno takie otoczymy ramą prostokątną,
 kształtem „z innej rodziny“, że tak się wy-
 rażę. Zwracać należy uwagę na „malarstwo“



205. Proj. Arch. Benke (Bielsko).
Widok zewnętrzny sklepu przy Pl. Napo-
leona w W-wie. Fot. wyk. E. Koch (W-wa).



206. Reklama świetlna-neonowa Firmy
przy ul. Nowy Świat w W-wie.
Fot. wyk. E. Koch (W-wa).

neonu, to znaczy na właściwy dobór kolorów. Utał się spe-
cjalnie w Warszawie pogląd jakoby tylko czerwony neon po-
siadał stuprocentowe wartości reklamowe, — stąd dążność do
zakładania wyłącznie urządzeń w tym jednym kolorze, — co muszą
dopiero odpowiednie i pod przymusem regulować odnośnie władze.

Pogląd jest mylny, bo choć może i pojedyncza reklama
czerwona jako najostrzejsza, rzuca się najłatwiej w oczy, to

kilkanaście ich stłoczonych
razem nie tylko zniszczą wza-
jemnie swój rysunek i wyraz,
ale nie będą w stanie wzbu-
dzić jakiegokolwiek bądź za-
jęcia. Naodwrot, intensyw-
ność zbyt wielkiej ilości ra-

żącego światła, oślepia, przyprawia o ból oczu, — a w najlepszym razie sprawia, że wzrok, który powinien tu zostać przyciągnięty i uwięziony przez zainteresowanie, — odwróci się z niechęcią.

Ale grupa reklam zielonych, niebieskich, czerwonych w harmonijnym połączeniu sprawi, że każda z nich prawem kontrastu barw, ich grą, błyskotliwości, różnorodności i wrażenia wesołości przyciągnie napewno uwagę przechodnia i pobudzi jego ciekawość, co więcej, — jego przychylną ciekawość.

● Neon daje się użyć w wielu zastosowaniach celowych reklamowo. Niekiedy daje efekty nieoczekiwane. Do takich należy np. wprowadzona w Warszawie (poraz pierwszy w Europie) reklama neonowa w chodniku (fotografię podajemy). Królowa Reklama zawsze poszukuje nowych form i szat. Dowodem że próba była udaną jest to, że zainteresowały się już nią inne wielkie miasta, jak Berlin, Sztokholm, Tallin i t. d.

● W oświetleniu wewnątrz neon nie wykazuje uzdolnień. Zbyt mocny, impulsywny, we wnętrzu wygląda, że tak powiem, — ordynarnie. Można go stosować tylko pod jednym warunkiem, że źródło światła będzie ukryte (w gzymsie, czy w jakiejś specjalnie skonstruowanej formie oświetleniowej). W Warszawie mamy kilka przykładów niewłaściwego zastosowania neonu do wnętrza. Zachód wprowadził zato t. zw. rury Wolframowe o delikatnym, rozlewanym świetle białym, co daje wyniki doskonałe. Tak, między innymi jest oświetlony teatr Rotzkylda w Paryżu, na Ch. Elysée.



207. Reklama neonowa połączona z ruchomym zegarem świetlnym na gmachu róg N. Świātu i Al. Jerozolimskiej w W-wie. Wyk. Firma K. i W. DWORAKOWSCY (W-wa).



208. Reklama neonowa na gmachu adm. Firmy przy ul. Nowy Zjazd w W-wie.

U nas niestety rury te są jeszcze zbyt drogie. Ale powoli zaczynają przenikać na rynek.



— Neon, to wytwór współczesności. Tanie kosztuje jego eksploatacja, drożej instalacja.

Krótko mówiąc, przy wszystkich swoich walorach reprezentacyjnych, — na neonie za wiele zarabiają przedsiębiorcy. Przeciwno temu niechże się bronią klienci. Produkcja neonu nie jest tak droga. Dążyć należy do tego, by wymagać coraz to nowych kolorów (które zależą od stopnia nasycenia gazem rur neowych) — cena nie jest wcale zależną od tych wymagań. Raczej zależną jest od stopnia fetygi wytwórców i naiwności odbiorców. W interesie klientów leży wszakże to, by mieć jaknajbardziej oryginalny kolor neonowego światła.

Osobiście, — głosuję za kolorem: białym, różowym, seledynowym, żółtym, fioletowym, — a, — opierając się na studjach, przeprowadzonych przy poszczególnych firmach neonowych, które zawsze zmienić można do wytwarzania takich, czy innych światel (i odcieni), — uważam, że firmy, chcące się zareklamować indywidualnie, — powinny różnicę ceny uwzględnić i, tem samem, przyczynić się do ogólnego zadania obywatelskiego, — oświetlenia fizjognomji miasta, z którego potrafią żyć dobrze i dostatnio.



Niech to, co napisałem, nie będzie mi poczytane za chęć specjalnego lansowania neonów, — niechaj będą to i żarówki, — może nawet i gaz, — ale niech to będzie zawsze utrzymywane w ramach estetycznego i rozumnego ujęcia interesu również własnego, jak i ogólnego interesu miasta.



209: Proj. prof. Karol Frycz. (W-wa). Reklama świetlna-neonowa przy ul. Jasnej w (W-wie), wyk. F-ma T. JAROSZ (W-wa). Roboty metalowe wyk. F-ma A. MORANTOWICZ (W-wa). Roboty szklarskie i lustra wyk. F-ma JAN SZULC i S-ka. Sp. z o.o. (W-wa).



210. Proj. Jerzy Nagabczyński (W-wa) — Widok zewnętrzny sklepu przy ul. Marszałkowskiej w W-wie.

Fot. wyk. E. Koch (W-wa).



211. Proj. Jerzy Nagabczyński (W-wa) — Wnętrze sklepu przy ul. Marszałkowskiej w W-wie.

Fot. wyk. E. Koch (W-wa).



212. Proj. Hanna Borucińska i Helena Buschówna (W-wa). Wnętrze sklepu „KAWA BRAZYLJA” przy ul. Nowy Świat w W-wie. Roboty szklarskie wyk. F-ma JAN SZULC i S-ka (W-wa).

Fot. wyk. E. Koch (W-wa).

MAGAZYN UBIORÓW MĘSKICH



GOTOWE I NA
ZAMOWIENIA
ROBOCIA
WYKWINTNA.

St. Czapiński

Marszałkowska Nr. 145
Telefon 685-49



213. Reklama świetlna-neonowa przy ul. Marszałkowskiej w W-wie. Wyk. F-ma „KRAJOWY PRZEMYSŁ NEONOWY“ w W-wie.

Fot. wky. E. Koch (W-wa).



214.

PIERWSZE KĘCKIE FABRYKI WYROBÓW WELNIANYCH E. ZAJĄCZKA

Wyroby wełniane, czyli t. zw. KAMGARNY NA UBRANIA, PALTA, JESIONKI MĘSKIE, NA KOSTJUMY I PŁASZCZE DAMSKIE materiały na UBRANIA I PŁASZCZE OFICERSKIE oraz SZEWIOTY NA UBRANIA SPORTOWE słyną tak w kraju, jak i zagranicą ze swej pierwszorzędnej jakości, posiadają piękne i czyste wzory, są wykonane z najlepszej wełny i przewyższają gatunkiem wyroby zagraniczne angielskie.

Poza powyższymi wyrobami jest specjalnością naszych fabryk wyrabianie przepięknych, różnokolorowych, z pięknie dostosowanymi bordurami KOCÓW WELNIANYCH, oraz o pięknie stylizowanych wzorach PLEDÓW PODRÓŻNYCH WELNIANYCH.

Również specjalnością naszą są MASOWE DOSTAWY SUKNA na ubrania dla Armji Polskiej, Policji Państwowej, Ministerstwa Poczł i Telegrafów, Ministerstwa Komunikacji, Ministerstwa Spraw Zagranicznych, Ministerstwa Spraw Wewnętrznych, Ministerstwa Sprawiedliwości, Ministerstwa Rolnictwa, Ministerstwa Skarbu, Straży Granicznej i wszystkich niższych Urzędów Państwowych, komunalnych, różnych zrzeszeń i korporacji, wielu zakładów i klasztorów, jak również na ubrania dla UCZNIÓW I UCZENIC SZKÓŁ, za co posiadamy z poszczególnych Instytucji wielkie uznania.



Nowoczesne armatury i żyrandole elektryczne

HUGON FRIED

WARSZAWA

ulica Moniuszki 4.



216. Reklamę świetlną-neonową wyk. F-ma K. i W. DWORAKOW-
SCY (W-wa).

Fot. wyk. E. Koch (W-wa).



215. Widok od ulicy sklepu F-my „PERFECTION“ w W-wie.
Elewację z białego metalu wyk. F-ma T. JAROSZ w W-wie.

Fot. wyk. E. Koch (W-wa).

PERFUMERJA „PERFECTION”.

Marszałkowska 109.

wł. Stefan Pikulski

egzystuje od 1890 roku.

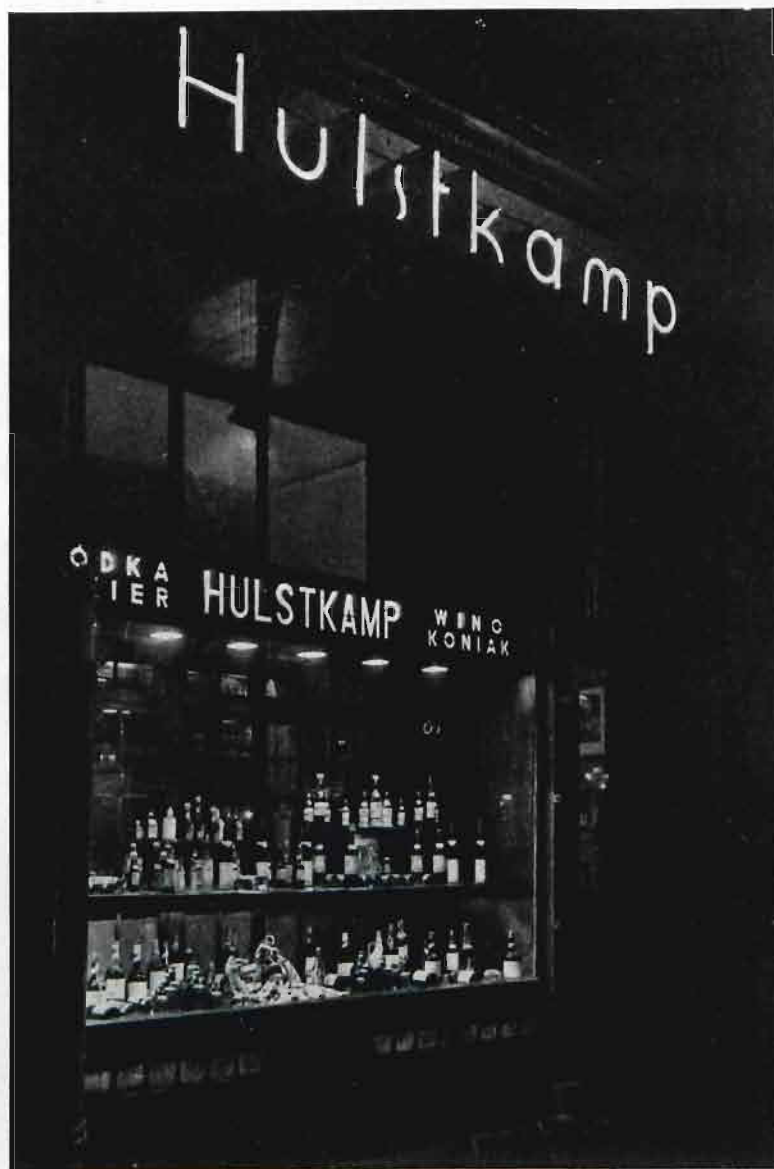
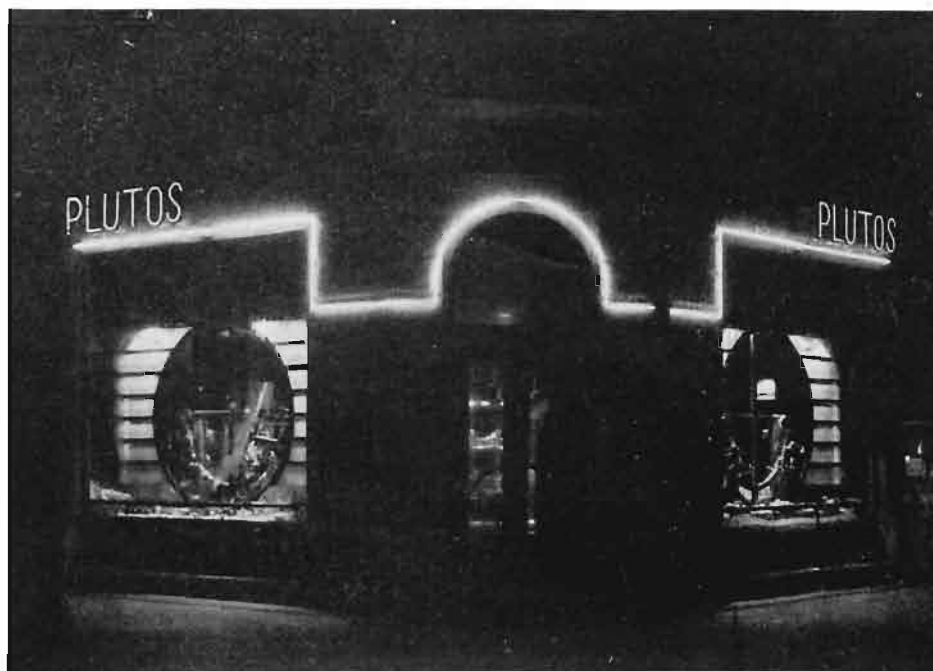
Jest to jedna z najstarszych i najlepiej zaopatrzo-
nych Perfumerji w Warszawie. Stale zaopatrzona w naj-
nowsze Kosmetyki, Perfumy, Mydła, Pudry i Wody
Kolońskie i Kwiatowe.

Przytem idąc z duchem czasu, stale obniża ceny
na wszystkie wyroby, tak, że dziś jest jedną z najtań-
szych w Warszawie. Ekspedycje załatwiają doświadcz-
ne sprzedawczynie, udzielając rad kupującym.

Obecnie posiada tylko jeden sklep przy ul. Marszał-
kowskiej 109.

217. Proj. Tadeusz Gronowski (W-wa).
Widok zewnętrzny sklepu Firmy przy ul. Mar-
szałkowskiej róg Wspólnej w W-wie. Reklamę
neonową wyk. F-ma Krajowy Przemysł Neonowy
w W-wie.

Fot. wyk. E. Koch (W-wa).



FABRYKA WÓDEK I LIKIERÓW

Hulstkamp

Przed paru laty jedna z największych i naj-
starszych w świecie, istniejąca od roku 1775 ho-
lenderska fabryka likierów i wódek „Hulstkamp”
w Rotterdamie, otworzyła w Warszawie swój od-
dział.

Polscy urzędnicy i robotnicy wyrabiają na miej-
scu w Warszawie doskonale trunki tej fabryki we-
dług oryginalnych recept holenderskich i w ten spo-
sób mamy możliwość delektować się smakiem wy-
twornych wódek, likierów i koniaków, nie przepła-
cając za wyroby sprowadzane z zagranicy.

Dla spopularyzowania wśród szerokich rzesz
konsumentów swoich wyrobów i dania możliwości
taniego kupna tychże, fabryka Hulstkamp otworzy-
ła specjalny sklep fabryczny w nowym, wytwornie
urządzonym lokalu przy ul. Marszałkowskiej 154.

Zdjęcie nasze przedstawia witrynę wystawową
tegoż sklepu efektownie udekorowaną butelkami li-
kierów, wódek i koniaków firmy „Hulstkamp”.

218. Widok od ulicy sklepu F-my „HULSTKAMP” w Warszawie
przy ul. Marszałkowskiej 154. Reklamę neonową wyk. F-ma T.
JAROSZ (W-wa). Roboty stolarskie wyk. Ch. KIESTIN (W-wa).

Fot. wyk. E. Koch (W-wa).



S K Ł A D Y P A P I E R U
ZAKŁADY GRAFICZNO-INTROLIGATORSKIE
I FABRYKA KSIĄG HANDLOWYCH



Ma-
terjały pi-
śmienne, księgi
handlowe, dostawy do
biur, wykwinna papeterja,
złote pióra, karty do gry, dro-
biazgi. Zestaw ręczny i maszynowy,
druk jedno- i wielobarwny, karbonizacja, spe-
cjalne linjatury, wykwinne oprawy introligatorskie

Magazyny: Krak. Przedm. Nr. 9. Marszał-
kowska Nr. 95. Krak. Przedmieście Nr. 29.
Zakłady: ulica Senatorska Nr. 10.



219—220. Widok zewnętrzny
i wnętrze sklepu-centrali Fir-
my przy ul. Krakowskie Przed-
mieście Nr. 9.

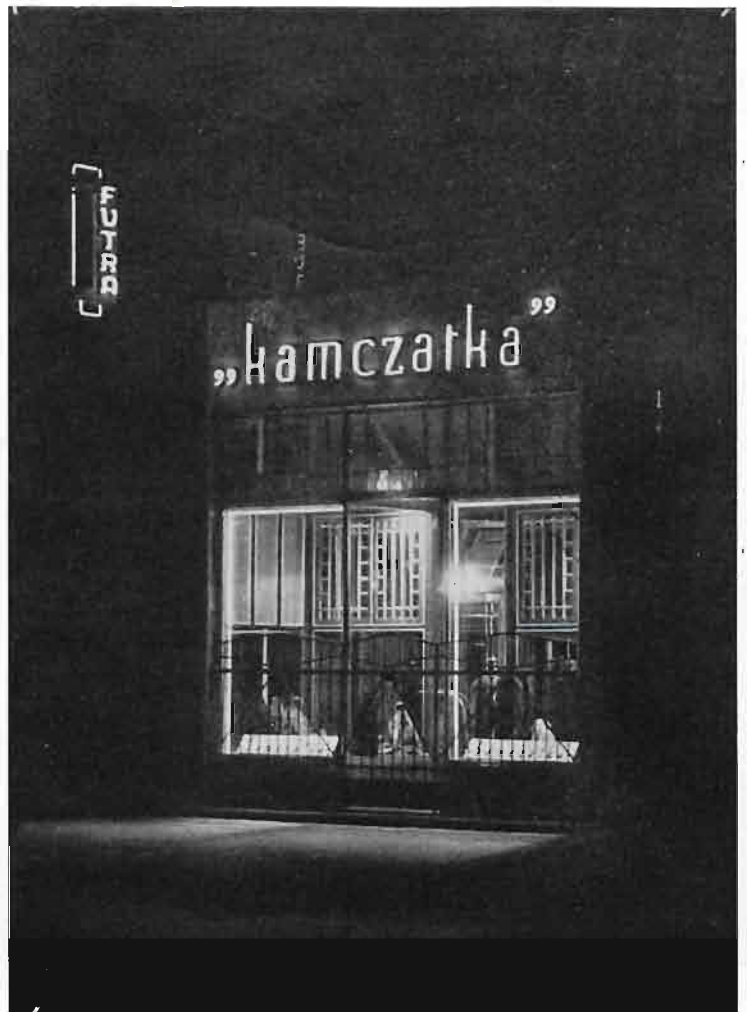
Fot. wyk. E. Koch (W-wę).

PRZED NABYCIEM FUTRA

PROSIMY SPRAWDZIĆ TOWAR I CENY W FIRMIE

KAMCZATKA

MARSZAŁKOWSKA 137



221. Widok zewnętrzny sklepu Firmy przy ul. Marszałkowskiej w W-wie. Reklamę neonową wyk. F-ma Zakł. Techn. „NEON” (W-wa).

222. Reklama neonowa F-my W. WĘGIELEK i S-ka przy ul. Krak. Przedm. róg Trębackiej w W-wie. Fot. wyk. E. Koch (W-wa).



223. Proj. Arch. Mączyński (Kraków). Elewacja sklepu Firmy przy ul. Nowy Świat w Warszawie. Roboty szklarskie zewnętrzne i wewnętrzne wyk. F-ma JAN SZULC i S-ka (W-wa).

CUKRY
Z
E
K
O
L
A
D
Y

POLECA

A. PIASECKI S. A.
KRAKÓW

FILJA:
WARSZAWA
NOWY ŚWIAT 15

BRACIA GAJEWSCY

WARSZAWA,

ŚWIĘTOKRZYSKA 20, TELEF. 256-14

WYROBY ŻELAZNE oraz
NARZĘDZIA W DZIAŁE:

ŚLUSARSKIM,
KOWALSKIM,
STOLARSKIM,
MONTERSKIM
I MIERNICZYM

PONADTO POLECAMY
WSZELKIEGO RODZAJU
ARTYKUŁY DLA

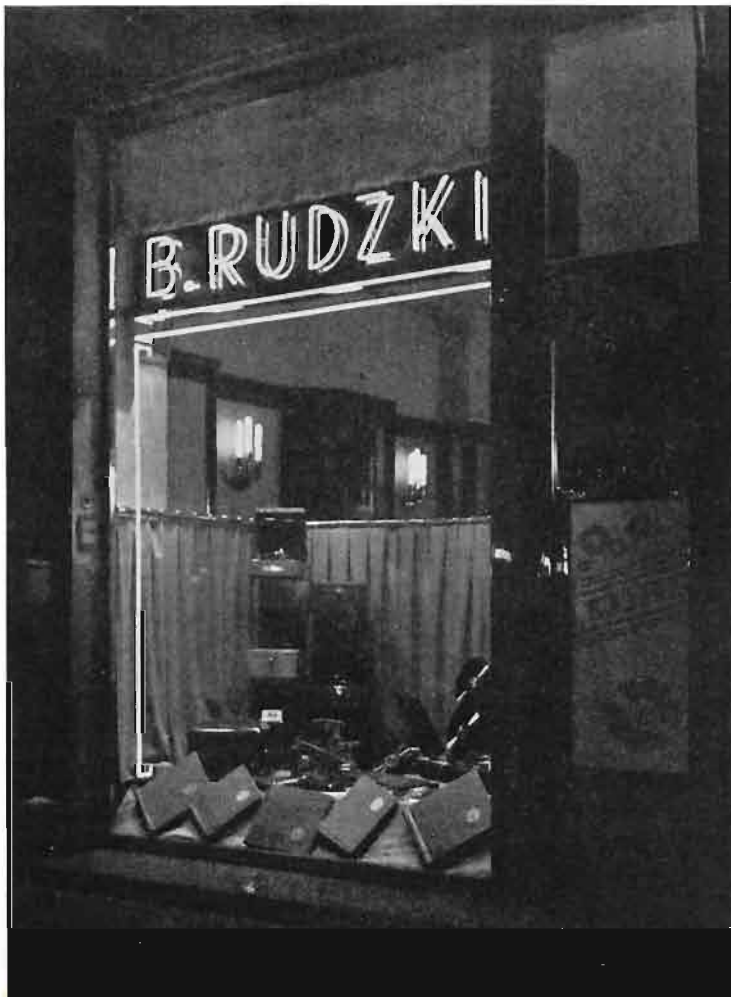
GOSPODARSTWA DOMOWEGO

CENY KONKURENCYJNE



224. Proj. Arch. Somer (W-wa). Elewacja sklepu Firmy przy ul. Św.-Krzyskiej w W-wie. Fasada w terrazycie, litery chromoniklowane wyk. K. BAZARNIK (W-wa).

Fot. wyk. E. Koch (W-wa).



225. Elewacja sklepu F-my B. Rudzki przy ul. Nowy Świat w W-wie. Reklamę neonową wyk. F-ma K. i W. DWORAKOWSCY (W-wa). Roboty metalowe F-ma A. MORANTOWICZ (W-wa).

Fot. wyk. E. Koch (W-wa).

Mary Mill

poleca uznane przez wszystkich pióra wieczne
WATERMANA
 wygodne — estetyczne — trwałe

Marszałkowska 104, telefon 641-02,
 :: :: wprost Dworca Głównego :: ::

CENY FABRYCZNE—ŻYCZĄCYM NA SPŁATY



226 Proj. Inż. Arch. Jerzy Sosnkowski (W-wa). Wnętrze sklepu F-my MARY MILL przy ul. Marszałkowskiej w W-wie. Roboty szklarskie wyk. F-ma JAN SZULC i S-ka (W-wa).

227. Widok zewnętrzny sklepu Firmy przy ul. Nowy Świat w W-wie. Reklamę neonową wyk. F-ma KRAJ. PRZEM. NEO-NOWY w W-wie. Roboty szklarskie i lustra wyk. F-ma JAN SZULC i S-ka (W-wa) Fot. wyk. E. Koch (W-wa)



S. BOBOWNIK

WARSZAWA

NOWY ŚWIAT 49

konfekcja
bielizna
i galanterja
męska



WYTWÓRNIA
WYROBÓW
METALOWYCH

W. PUCHALSKA i S-ka

sklep i biuro: MARSZAŁKOWSKA 65

tel.: 9-66-49

wytwórnia: Piękna 38.

Urządzenia metalowe wewnątrz, wystaw, sklepów, banków, kawiarni i t. p. Specjalne okucia budowlane i artykuły dla urządzenia mieszkań z mosiądzu, nikiel, alpacca lub chromow.



228. Proj. Stanisław Szulc-Szczygielski (W-wa). Widok zewnętrzny sklepu Firmy przy ul. Marszałkowskiej w W-wie.

Fot. wyk. E. Koch (W-wa).

TEOFIL JAROSZ

WARSZAWA HOŻA 35
TELEFON 9-16-85

SPIS WYKONANYCH REKLAM NEONOWYCH.

J. Franaszek, Al. Jerozolimskie 33.
Kino Atlantic, Chmielna 33.
Kino Styłowy, Marszałkowska 112.
Nowa Gospoda, Jasna 4.
Cyrk Staniewskich, Nowy-Św. róg Ordynackiej
Cyganerja, Jasna 3.
Colombina, Jasna 3.
J. Malanowski, Bracka 22.
Optophot, Krak. Przedmieście 29.
J. Kerntopf, Szpitalna 9.
Dom Sztuki, Nowy-Świat 27.
Kawa Arabia Nowy-Świat 15.
Kawa Arabia, Marszałkowska 105.
Pluton, Nowy-Świat 36.
Pluton, Marszałkowska 154.
Pluton, Plac Trzech Krzyży.
Franboli Marszałkowska 113.
Franboli, Bydgoszcz, Pl. Teatralny 3.
J. Matuszewski, Marszałkowska 102.
Nobiszewski i Helstowski, Mazowiecka 7.
Goussin Battley, Mazowiecka 4.
Polski Przemysł Meblowy, Złota 7.
Fryzjer, Szpitalna 5.
Norfinryb, Marszałkowska 47.
Winiarnia Zemiańska, Jasna 5.
Hotel Bristol, Krakowskie Przedm. 40.
Mary Mill, Marszałkowska 104.
Apteka, Złota 60.
Kodak, Zakopane, Krupówki.
A. Alijew, Żoliborz.
Hulstkamp, Marszałkowska 154.
E. Wedel, Bielańska 13.

E. Wedel, Dworzec Główny.
E. Wedel, Zakopane.
Bar pod Wieżą, Al. Jerozolimskie 32.
Foto Pathe Baby, Al. Jerozolimskie 29.
Triak, Marszałkowska 135.
Teatr Cyganerja, Jasna 3.
K. K. O., Wilno.
Bar Mieszczkański, Al. Jerozolimskie 7.
Dywany Żywieckie Persia, Bielańska 25.
Reklama Pocztowa, Gmach poczty,
Teatr Rozmaitości, Kredytowa 16.
Reklamy zainstalowane dla firmy KODAK
Łódź, Piotrkowska 121.
Bielsko, Jagiellońska 4.
Nowy-Sącz, Rynek.
Katowice, Św. Jana 13.
Włocławek 3-go Maja 11.
Luck, Jagiellońska 10.
Sosnowiec, Modrzejowska 1.
Biała Podlaska, Piłsudskiego 8.
Piotrków Trybunalski, Słowackiego 7.
Lwów, Kopernika 4.
Wilno, Wileńska 8.
Radom, ul. 3-go Maja 11.
Toruń, ul. Szeroka 9.
Gdynia, ul. Starowiejska
Bydgoszcz, Dworcowa 7.
Warszawa, Elektoralna 30.
Warszawa, Marszałkowska 40.
Warszawa, Bracka 7.
Hotel Central, Warszawa, Jerozolimsk. 47.
Kino Corso, Warszawa, Śniadeckich 5.

REKLAMY

NEONOWE I ŻARÓWKOWE

URZĄDZENIA FRONTÓW

SKLEPÓW I WNETRZ

INSTALACJE ELEKTRYCZNE

KAZIMIERZ BAZARNIK

WARSZAWA, NOWY-ŚWIAT 66, TELEFON 526-46

PRZEDSIĘBIORSTWO
NOWOCZESNYCH URZĄDZEŃ
SKLEPOWYCH I REKLAMOWYCH

WYKONUJE:

przebudowy frontów sklepowych

(specjalność: przyprawy terrazytowe)

urządzenia wewnątrz

instalacje reklam neonowych

oraz wykwinne roboty malarskie

sposobem natryskowym „duco“

SZYBKOI — TANIOI — PUNKTUALNIEI

ROK ZAŁOŻENIA 1883.

FABRYKA WYROBÓW METALOWYCH

A. MORANTOWICZ

WARSZAWA, DŁUGA Nr. 46

Telefon 11-09-59

Wykonuje:

Elewacje sklepowe z metalu,
wszelkie urządzenia we-
wnętrzne metalowe sklepów
i barów.

Nowoczesne okucia me-
blowe i wszelkie wyroby
z metalu.

K. I. W. DWORAKOWSCY, WARSZAWA

BUDOWA TRANSFORMATORÓW, HOŻA 35. WŁASNE LABORATORIUM
AUTOMATÓW REKLAMOWYCH. TEL. 9.74-06. RUR NEONOWYCH

REKLAMY NEONOWE WYKONANE PRZEZ NASZE ZAKŁADY:

1. P. K. O., Marszałka Piłsudskiego.
 2. Schicht, Nowy-Świat 16.
 3. Polska Agencja Telegraficzna, Królewska 5.
 4. Polska Y. M. C. A., Marji Konopnickiej 6.
 5. Polska Płyta, Marszałkowska 104.
 6. Pawilon Pończoszniczy, Królewska 39.
 7. Predrag i S-ka, Pl. Napoleona 6.
 8. A. Piotrowski i S. Laube Apteka, Pl. 3-ch Krzyży 10.
 9. S. Krupiński, Apteka, Tamka 16.
 10. A. Bukowski, Apteka, Marszałkowska 54.
 11. J. Fabicki, Apteka, Żoliborz, Plac Wilsona 4.
 12. Mazowiecka Apteka, Mazowiecka 10.
 13. F. Raj i S-ka, Apteka, Bracka 2.
 14. Kom. Kasa Oszczęd. m. st. Warszawy, Bielańska 8.
 15. L. Krupka, Nowy-Świat 5.
 16. Warsz. Lab. Ch., Dens Majola, Marsz. róg Świętokrz.
 17. Warsz. Lab. Ch. Majola, Marszałkowska 125.
 18. Warsz. Lab. Ch. Majola, Krakowskie Przedmieście 5.
 19. E. Wedel, pl. 3-ch Krzyży 13.
 20. E. Wedel, Elektoralna 5-7.
 21. E. Wedel Puławska 26-28.
 22. E. Wedel, Hoża 48.
 23. J. Wolanow, Nowy-Świat 33.
 24. Ilustrowany Kurjer Codzienny, Krak. Przedm. 9.
 25. B-cia Jablkowscy, Bracka 25.
 26. J. Fruziński, Marszałkowska róg Wilczej.
 27. J. Fruziński, Marszałkowska 129.
 28. J. Fruziński, Dworzec Główny.
 29. A. Fuchs, Marszałkowska róg Wspólnej.
 30. Fr. Fuchs, Nowy Świat 51.
 31. Fr. Fuchs, Ossolińskich 2.
 32. Fr. Fuchs, Mazowiecka 16.
 33. Fr. Fuchs, Bracka 20.
 34. E. Makowski, Pl. Małachowskiego 2.
 35. A. Marciniak, Złota 49.
 36. Bar pod Bukietem, Marszałkowska 90.
 37. Bar pod Bukietem Nowy-Świat 5.
 38. J. Dudąło, Marszałkowska 104.
 39. J. Dzierżanowski, Nowy Świat 64.
 40. Kino Europa, Nowy Świat 63.
 41. Kino Riviera, Leszno 2.
 42. Hugon Fried, Moniuszki 4.
 43. Szkoła Angielska, Pl. Zbawiciela.
 44. B. Rudzki, Nowy Świat 32.
 45. Cafe Carlton, Pl. Dąbrowskiego.
 46. St. Chmielewski, Marszałkowska 89.
 47. Kino Adrja, Wierzbowa 7.
 48. H. Teobald, Marszałkowska 145.
 49. Tivoli restauracja, Marszałkowska róg Żórawiej.
 50. Tricot, Marszałkowska 129.
 51. Mleczarnia Nadświdrzańska, Pl. Marsz. Piłsudskiego.
- Prócz tego od szeregu lat wykonujemy reklamy gwiazdkowe dla F-my „B-cia Jablkowscy”, aparaty reklamowe neonowe dla F-my „W. Tomaszewski i S-ka Centra”, Poznań, skrzynka pocztowa 2, dla F-my „Polo”, Czern. 206, które wysłaliśmy do różnych miast w Polsce.
- Dziełem naszej F-my były reklamy żarówkowe, któremi swego czasu zachwycała się Warszawa, jak „Radion Sam Pierze”, Pl. Marsz. Piłsudskiego „Kurjer Świetlny” Marszałkowska róg Al. Jerozolimskiej „Chevrolet General Motor”, przy ul. Brackiej.

KAWA BRAZYLIJA

Jan Arnold

W A R S Z A W A

CENTRALA:

Krak. Przedmieście 21
tel. 643-83.

Kawa

FILJE:

Herbata

Marszałkowska 66.

Kakao

Szpitalna 10.

Nowy Świat 44.



WARSZAWA
TREBACKA 1
TELEFON 2-40-45, 2-40-46

PRZEPROWADZKI
MIĘDZYMIASTOWE
I MIĘDZYMIĘDZYNARODOWE
W SPECJALNYCH
WOZACH MEBLOWYCH

PRZECHOWANIE MEBLI
w składach suchych, widnych, sklepionych.



PIERWSZE KĘCKIE FABRYKI
WYROBÓW WEŁNIANYCH

Edward Zajączek

ROK ZAŁ. 1867.

KĘTY
O B O K
BIELSKA

ODDZIAŁY:

Katowice, 3-go Maja 15, telefon 301.

Lwów, Legionów 1, telefon 67-10.

Warszawa, Marszałk. 146, tel. 735-56.

ZAKŁADY
PRZEMYSŁOWO-STOLARSKIE

A. T. BANDYCH

SPÓŁKA Z OGR. ODP.

WARSZAWA, WOLSKA 44, TEL. 235-82

WYKONUJĄ

MEBLE I WNĘTRZA
URZĄDZENIA SZKOLNE
ROBOTY BUDOWLANE
DLA W. PP. ARCHITEKTÓW
SPECJALNE RABATY

WŁASNA PRACOWNIA TAPICERSKA

SOLIDNIE
TANIO PUN-
KTUALNIE

PROJEKTY I KOSZTORYSY NA ŻĄDANIE

MEBLE
RACJONALNE

o pięknej nowoczesnej formie

lakierowane i
fornierowane

projektuje i wykonuje
„WNĘTRZE”
Warszawa, Marszałkowska 151

Wielki wybór nowoczes-
nych urządzeń kuchennych.



Bezpłatne porady w dziedzinie dekoracji wnętrz.

NAJTRWAŁSZE I NAJLEPSZE
DYWANY, CHODNIKI, WYCIERACZKI

Tomaszowskiej Fabryki Dywanów
PRZEMYSŁ DYWANOWY

J. M. KLEINERMAN

Przedstawicielstwo i skład fabryczny

Warszawa, Długa 44, telefon 11-98-78.

Firma egzystuje od 1882 roku.

REALIZACJA PROJEKTÓW PP. ARCHITEKTÓW

Zakłady Szklarskie i Wytwórnia Luster

JAN SZULC i S-ka Sp. z o.o.

Nowy Swiat 59. Telefon 2.65-94.

Lustra i szkła szlifowane wszelkiego rodzaju.—
Zasłony bufetowe.— Wielkie szyby wystawowe.—
Szyby samochodowe.— Wykonywanie wszelkich
robót w zakres szklarstwa wchodzących.

SKŁAD FABRYCZNY
OBIĆ PAPIEROWYCH

S. RAWICKI

WARSZAWA, Tłomackie 2.

PIĘKNE DESENIE
NOWE WZORY
HURT :: :: :: DETAL

Telefon 11. 39-44.

Dla Pp. architektów specjalny rabat.

URZĄDZENIA ELEKTRYCZNE

ANDRZEJ DZIEDZIC

WARSZAWA, ulica Zgoda 5. Telefon 790-98.

Wykonywa instalacje elektryczne: t. j. oświetlenie i przyłączenie motorów do sieci miejskiej, oraz wszelkie reparacje w zakresie elektrotechniki wchodzące.

PRZYJMUJE DOZÓR TECHNICZNY.

CH. K I E S T I N

ST O L A R Z

WARSZAWA, PAWIA 13, M. 9.

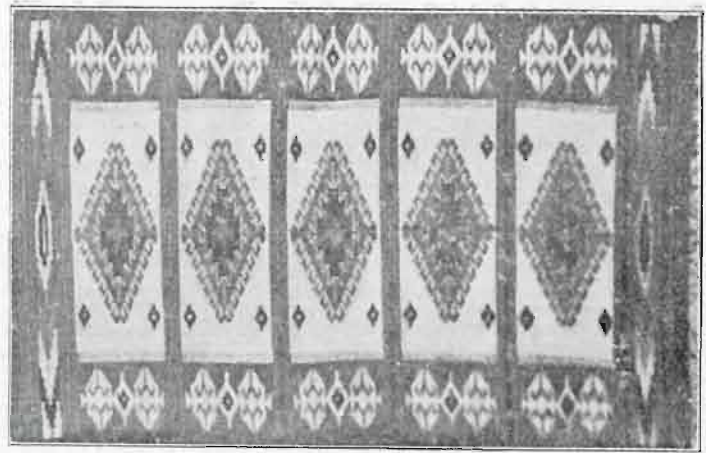
URZĄDZANIA W NĘTRZ
MIESZKALNYCH, BIUROWYCH
I SKLEPOWYCH

PRZED KUPNEM MEBLI

PROSIMY SPRAWDZIĆ CENY, JAKOŚĆ W FIRMIE

„ZACHĘTA“ PL. TRZECH KRZYŻY 13, RÓG ŻÓRAWIEJ,

WIELKI WYBÓR WYKWIŃNYCH I SKROMNIEJSZYCH SYPIALNYCH
STOŁOWYCH, GABINETÓW, SALONÓW I SZTUK POJEDYŃCZYCH



DYWANY „ARAS“ KILIMY

Właśc. J. ANTONIEWICZ

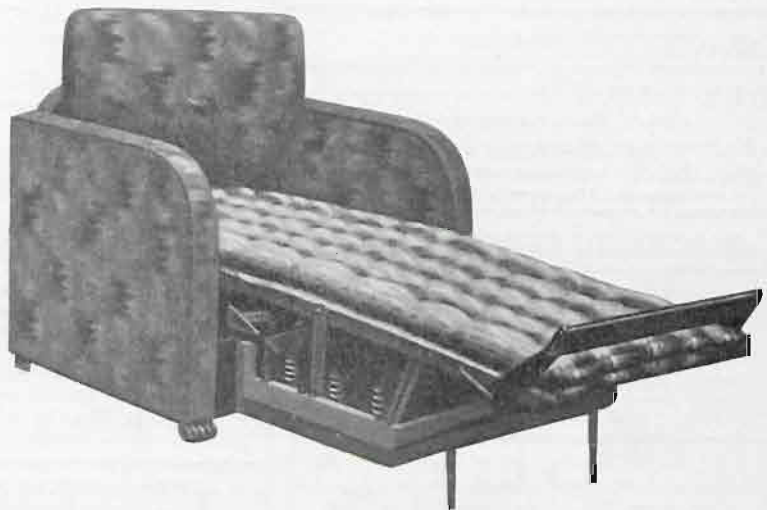
WARSZAWA, UL. WIDOK Nr. 8, TEL. 292-48

A M E R Y K A N K A — K A N A P A — Ł Ó Ż K O



w dzień

U S U W A
C I A S N O T Ę
I T W O R Z Y
W Y G O D Ę.
N A W S K R O Ś
N O W O C Z E S N Y
M E B E L.



w nocy

Ceny ściśle fabryczne. Fabryka „AMERYKANKA“ Al. Jerozolimska 105, tel. 264-99. Dojazd tramw.: 6, 6a, 7, 8, 11 i Z.

DZIAŁ ADRESOWY WEDŁUG BRANŻ

● ARCHITEKTURA W NĘTRZ

NOWOCZESNE URZĄDZENIA
I REMONTY

mieszkań, lokali publicznych i handlowych.
Wykonanie solidne. Ceny przystępne.
ARCH. W NĘTRZ M. KORAL
Warszawa, Marszałkowska 129, tel. 785-82

● ARMATURY ELEKTRYCZNE

Żyrandole nowoczesne (metal w drzewie)
Galanterję elektrotechniczną — poleca:

„ELEKTROS“

S. z o. o.

Warszawa, Marszałkowska 151, telefon 205-69

SPECJALNA WYTWÓRNIA ŻYRANDOLI

A. FILIPKOWSKI

Warszawa, Marszałkowska 143 i Zielna 38. Tel. 205-24
Żyrandole, kinkiety, lampy, pendle, plafonierzy.
Platery: złocenie, srebrzenie, niklowanie, oksydowanie
w różnych kolorach, szlifowanie, polerowanie,
przyjmuje się i reperacje.
Rok założenia 1907.

● ARMATURY ELEKTRYCZNE

HUGON FRIED

WARSZAWA MONIUSZKI 4
NOWOCZESNE ŻYRANDOLE

„IRIS“ WARSZAWA Wierzbowa 8
Telefon 699-70

STYLOWE I NOWOCZESNE WYKWIŃNE ŻY-
RANDOLE, LAMPY, KINKIETY, LORNETKI, BRON-
ZY, PORCELANA, PROJEKTOWANIE.

„A. MARCINIAK“ Sp. Akc.
WARSZAWA

Zarząd i Fabryka — WRONIA 23

Telefony: 795-08 i 792-02

Wzorownia — ZŁOTA 49. Telefon 260-76

● ARTYKUŁY METALOWE

BRACIA LOPIEŃSCY

WARSZAWA

FABRYKA WYROBÓW Z BRON-
ZU I ODLEWNI METALI.

FABRYKA: HOŻA 55. TEL. 917-89. MAGAZYN
FABRYCZNY: KRAK. PRZEDM. 15. TEL. 621-90

OKUCIA BUDOWLANE
z złotych i białych metali

ARMATURY OŚWIETLENIOWE

DEKORACJE W NĘTRZ

ODLEWY RZEŻB I FIGUR

ROK ZAŁOŻENIA 1884

Fabryka Wrobów Metalowych

J. PUCHALSKI

Warszawa, Marszałkowska 76. Telefon 9.66-59.

WYKONYWA: Meble stalowe niklowane, gzymsy
do firanek, wieszadła do przedpokoi i t. p. Dekoracje
wnętrz

● ARTYKUŁY METALOWE



WYTWÓRNA WYROBÓW METALOWYCH
W. PUCHALSKA i Ska
Warszawa, ul. Marszałkowska
Nr. 65, tel. 966-49.

Urządzenia metalowe wnętrz i wystaw. Meble stalowe niklowane. Specjalne okucia budowlane.

Zakład artystyczny wyrobów z brązu i metalu
S. G. ROSMAŃSKI
Warszawa, Piusa XI 20.

Wykonują: Urządzenia do wystaw i bufetów oraz okucia budowlane, mosiężne, niklowe, platerowane i białe metal. **Bronzy biurkowe. Bronzy:** Salonowe, kościelne, meblowe, żyrandole.

● CENTR. OGRZ., WOD., KANALIZACJE

BIURO INSTALACYJNO TECHNICZNE

Inż. CZ. ZARZECKI

w Warszawie, ul. Marszałkowska 79, tel. 8-32-88.

wykonywa: Ogrzewania centralne, wodociągi, kanalizacje, i t. p. **PROJEKTY. KOSZTORYSY.**

● DYKTY I FORNIERY

„INTERWOOD“ Sp. z o. o.
właśc. Karol Konopacki i S-ka

Hurtowy i detaliczny skład fornierów i dykt SPECJALNOŚĆ: fornieri egzotyczne i dykty fornierowane
Warszawa, Grzybowska 35, tel. 296-38

● DYWANY I KILIMY

„A R A S“

właśc. J. ANTONIEWICZ
Warszawa Widok 8 Tel. 292-48

Dywany Ręczne, Krajowe i Perskie, Kilimy i Narzuty Firanki ręczne, Kanapy-Lóżka „Amerykanka“, Meble (Gabinety—Saloniki etc.)

„K I L I M“

Warszawa, Marszałkowska 129.

KILIMY ARTYSTYCZNE

DYWANY, FIRANKI
POKRYCIA MEBLOWE

A D A M Ż Y T O

WARSZAWA, Pl. Żel. Bramy 1.
Telefon 662-52

● FARBY I LAKIERY

FARBY

NAJWIĘKSZA W POLSCE ZŁ. w 1880 FABRYKA FARB I LAKIERÓW
W. KARPIŃSKI & W. LEPPERT.
WARSZAWA - JEROZOLIMSKA 30. OFERTY NA ŻĄDANIE.

LAKIERY

● IZOLACYJNE MATERIAŁY

Hydrofuge „CASTOR“ środek izolacyjny
POSIADA NA SKŁADZIE

PRZEDSIĘBIORSTWO BUDOWLANE

MAURYCY KARSTENS

Warszawa, ul. Koszykowa 7, Tel. 8-27-95.

● LUSTRA I SZYBY



LUSTRA własnej wytwórni

HENRYK HOCH
ul. Bracka 2. Tel. 909-73

Szyby szlifowane. Szlifiernie szkła i odlewnia luster.

ZAKŁADY SZKLARSKIE I WYTWÓRNA LUSTER

JAN SZULC i S-ka Sp. z o. o.

Nowy Świat Nr. 59. Tel. 765-94

Lustra i szkła szlifowane wszelkiego rodzaju. — Zaslony bufetowe. — Wielkie szyby wystawowe. — Szyby samochodowe. — Wykonywanie wszelkich robót w zakresie szklarstwa wchodzących.

ZRZESZENIE Nowowiejska 26. Tel. 8-44-44
SZKLARZY Solna 17. Tel. 11-63-66

Szlifiernia własna i Przedsiębiorstwo robót szklarskich. Wykonujemy lustra— Zaslony bufetowe — Szyby samochodowe. — Szyby na stoły. — Szyby do okien i wystaw wszelkich gatunków, szkło forsowane i marblity.

● MARMURY I SZKŁO

TEODOR FELKEL

Warszawa, Leszno 23. Telefon 11-07-04

Obróbka Granitu

Marmuru i Szkła.

● MEBLE

ZAKŁADY PRZEMYSŁOWO-STOLARSKIE

A. T. BANDYCH Sp. z o. o.

Warszawa, Wolska 44 Tel. 235-82.

L. J. CIĘŻKOWSKI

FABRYKA: NOWE BRÓDNO ul. LIWSKA 10
Sklad Fabryczny: Plac 3-ch Krzyży 12,
POLECA: Meble własnego wyrobu
Przyjmuje zamówienia po cenach konkurencyjnych



MEBLE NOWOCZESNE FORNIEROWANE I LAKIEROWANE
Największy wybór kompletów kuchennych

„C Z E R S K“

WARSZAWA, NIECAŁA 3.

ZAKŁADY STOLARSKIE

M. HERODEK

WARSZAWA—SOLEC 77

tel. 9-60-48.

MEBLE

A. JASZCZOŁT

Śniadeckich 10 t. 8-09-85

Firma założ. 1888 r.

● MEBLE

ZAKŁAD STOLARSKI

LEOPOLDA KAMLERA

Warszawa, Piusa XI (Piękna) 53. Telefon 8-92-42.
Meble nowoczesne i urządzenia wnętrz w/g własnych i nadesłanych projektów



MEBLE NOWOCZESNE

lakierowane kolorowo (schleiflak), fornierowane (jawor, orzech, palma, lesion). Urządzenie wnętrz w/g najnowszych projektów.

J. KRZYPOW, Warszawa, Marszałkowska 111/3
Telefon 209-58.

Warszawska Wytwórnia Mebli Stylowych

W Ł. K U C I C K I

Marszałkowska 145 w podwórzu. Tel. 504-68.

POLECA w DUŻYM WYBORZE:
Sypialnie! Stolewo pokoje, Panienskie komplety. Salony oraz pojedyncze przedmioty. **CENY NISKIE!**

ZAKŁAD STOLARSKI

WŁAD. MILCZAREK

WARSZAWA - LITEWSKA 3

Telefon 816-73

M E B L E NOWOCZESNE I STYLOWE

poleca Firma **M O R A W S K I**

WARSZAWA, NOWY-ŚWIAT 52



WYTWÓRNA MEBLI
STYLOWYCH i NOWOCZESNYCH



W. Niemezuk i W. Wojciechowski

WARSZAWA, ul. ELEKTORALNA 14, TEL. 582-77

Uprzejmie zawiadamia o otwarciu magazynu sprzedaży swoich wyrobów. przy ul. Mazowiecka 5.

ZAKŁAD STOLARSKO - TAPICERSKI
ALEKSANDER NIEWIADOMSKI

Warszawa, Elektoralna 6. Tel. 224-08.

Wykonują wszelkie roboty w zakresie stolarstwa i tapicerstwa wchodzące. Duży wybór gotowych mebli.

WYTWÓRNA MEBLI
STYLOWYCH I NOWOCZESNYCH

Odświeżanie starych antyków

TELESFOR RYŃSKI

Warszawa, Marszałkowska 31a, tel. 879-87

WYTWÓRNA ARTYSTYCZNO-STOLARSKA
ZDZISŁAW SEMETKOWSKI

Warszawa, ul. Krucza Nr. 11, tel. 8-67-75

Wykonują wszelkie roboty wchodzące w zakres stolarstwa meblowego i galanterji drzewnej, oraz urządzenia biurowe, szkolne i sklepowe p-g. rysunków własnych i projektów dostarczonych.

WYTWÓRNA MEBLI

WIKTOR SOKOŁOWSKI

WARSZAWA — KOPERNIKA 42

Telefon 236-15

JAN STAROŃ Warszawa, Wilcza 66.

Pracownia mebli stylowych i nowoczesnych oraz lakierowanie mebli.

● **MEBLE**

WŁ. STRZESZEWSKI
STOLARNIA MECHANICZNA

WARSZAWA, KAROLKOWA 48, Tel. 632-59
p o l e c a :

Mebel nowoczesne pełnowartościowe,
gotowe i na zamówienia.

Polski Przemysł Meblowy
„STYL“ Sp. z o. o.
Warszawa, Złota 7
Najkorzystniej

FABRYCZNY MAGAZYN MEBLI
„VITALIS“

Warszawa, ul. Królewska 8, telefon 448-72
w podwórzu wprost Zachęty.

MEBLE RACJONALNE

Lakierowane i Fornierowane
projektuje i wykonuje

„W N Ę T R Z E“
Warszawa — Marszałkowska 151.

FABRYKA MEBLI
M. ZALEWSKI I S-ka
(dawniej Dymmek)

Warszawa, Królewska 9. Telefon 633-30.

Poleca na dogodnych warunkach:
meble stylowe i nowoczesne od najskrom-
niejszych do wykwiśniętych

● **MEBLE METALOWE**

„MATRA“ B-cia PRZYDRYDZY
POZNAŃ, ul. Dąbrowskiego 142

Fabryka: łóżek metalowych do użytku do-
mowego, letnisk, sanatoriów, schronisk, sier-
ocińców, szpitali, żłobków. Materaców sprę-
żynowych. Mebli ogrodowych żelaznych
i drewnianych. Cennik na żądanie

FABRYKA MEBLI ŻELAZNYCH
J. NEUFELD

Warszawa-Praga, ul. Brukowa 4/6, Tel. 10-14-66
Produkuje: łóżka żelazne i mosiężne, wózki dziecięce,
nowoczesne meble stalowe, urządzenia szpitalne,
meble lekarskie, materace sprężynowe i zwykłe, odle-
wy żelazne

Skład fabryczny i dział pościeli, ul. Zgoda 15.

● **NEONY**

REKLAMY NEONOWE
RÓŻNYCH SYSTEMÓW

K. i W. DWORAKOWSCY
WARSZAWA, HOŻA 35
TELEFON Nr. 9.74-06

REKLAMY NEONOWE I ŻARÓWKOWE,
POKRYWANIE BIAŁEMI METALAMI
FRONTÓW WYSTAW SKLEPOWYCH

T. JAROSZ

Warszawa, ul. Hoża 35, tel. 916-85,

● **NEONY**

ZAKŁADY
TECHNICZNE „NEON“
WARSZAWA, Graniczna 14, Telefon 253-04
FABRYKA RUR NEONOWYCH I TRANSFORMA-
TORÓW, LABORATORIUM PRÓŻNIOWE.

● **OŚWIETLENIA WNĘTRZ**

Zakłady Elektrotechniczne
„STRZAŁA“
inż. Ewarysta Namysła
Nast. inż. WITOLD PIŃSKI
Poznań, Marcinkowskiego 20. Tel. 5065

● **PARKIETY**

KORASZEWSKI i MARWEG

WYROBY DRZEWNE, POSADZKI DEBO-
WE, KSYLOLITOWE I LINOLEUM
POZNAŃ, PLAC WOLNOŚCI 14a
Telefon 28-84

● **PIECE GAZOWE KĄPIELOWE**



GAZOWE PIECE KĄPIELOWE ATIS

Gazowe kuchnie, kuchenki, żelazka, piecyki
do ogrzewania lokali i t. p.

Fabryka **JAN SERKOWSKI**
Sp. Akc.

WARSZAWA Nowolipie 78 Tel. B. Sprzed. 11.06-12
Dyrekcja 11.63-87

LAMPY I ŻYRANDOLE ELEKTRYCZNE

● **PIECE I KAFLE**

PIECE I KUCHNIE
STAŁE I PRZENOŚNE

ZAKŁADY CERAMICZNE
JAN KULESZA i S-ka

Warszawa, Warecka 14 Telefon 646-62
PIECE BIAŁE I KOLOROWE

Fr. J. MASADYŃSKI

Fabryka kaflí

POZNAŃ, PLAC NOWOMIEJSKI 10a

JAN STACHIEWICZ

FACHOWE PRZEDSIĘBIORSTWO ROBÓT ZDUN-
SKICH. PRZEDSTAWICIELSTWO FABR. KAFLI
„SKAWINA“

Warszawa, Okólnik 3a (Szczygła 2) Tel. 524-40

● **PIECE OSZCZĘDNOŚCIOWE**
„NASZE“ syst. inż. A. Birszenka

PRZEDSIĘBIORSTWO BUDOWY
PIECÓW OSZCZĘDNOŚCIOWYCH

„NASZE“

systemu inż. Apolinarego Birszenka
Warszawa, ul. Widok 18. Telefon 228-88

PIECE POKOJOWE I KUCHENNE NOWE
RÓWNIEŻ PRZEBUDOWA
STARYCH PIECÓW.

● **PIECE SZRAJBERA**

PIECE z KAFLI STALOWYCH

dobrze grzeją oszczędne
niezniszczalne

„PIECE SZRAJBERA“

Sp. z o. o.
WARSZAWA, GROJECKA 35 TELEFON 920-33

● **PRZEWOZOWE BIURA**



● **STOLARSKIE ZAKŁADY**

Zakłady Stolarskie
T. CHOJNACKI i J. MILCZAREK

Warszawa Czerniakowska 160. Tel. 9.70-59
Urządzenie wnętrz mieszkalnych, biurowych, ban-
kowych, sklepowych i szkolnych.

● **TAPCZANY**

TAPCZANY

Nowoczesne fotele-łóżka
Najsolidniejsze wykonanie. Najtańsze ceny
„DIVAN-LIT“
Warszawa, ul. Trebacka 5

● **TAPETY**

FABRYKA OBIĆ PAPIEROWYCH
„J. FRANASZEK“ Sp. Akc.

Warszawa, Krak.-Przedm. 15, telefon 601-72
Al. Jerozolimskie 33, telefon 9.01-78

● **TAPICERSKIE ZAKŁADY**

PRACOWNIA TAPICERSKA
E. KUTHAN

Warszawa, Krucza 7, tel. 8-30-60

Poleca: komplety salonowe, buduarowe, klubowe
fotele pojedyncze, tapczany, otomany. — Doskonała
jakość materiałów. — Ceny niskie

TAPICER
A. LENCZEWSKI

Warszawa, ul. Podwale 13

Specjalność: **MEBLE KLUBOWE**
podług najnowszych wzorów — oraz stylowe, otomany,
materace, tapczany, otomany. — Doskonała
Robota solidna Ceny umiarkowane

ZAKŁAD TAPICERSKI
W. MACIĄG

Warszawa, Krucza 24 — Telefon 8.89-55

ANDRZEJ SOCHACKI

MEBLE TAPICERSKIE I DEKORACJE
WARSZAWA, NOWOGRODZKA 23 — TEL. 905-58

SPECJALNA
WYTWÓRNIĄ MEBLI KLUBOWYCH

Warszawa, Nowy-Swiat 27 (podw. na lewo)

poleca: klubowe meble kryte skórą wołową od zł. 450,
kozłową od zł. 750, gobelinem od zł. 250, jedwa-
biem zł. 280 oraz pojedyncze fotele kryte jedwabiem
od zł. 70.

● TAPICERSKO-STOL. ZAKŁADY

ZAKŁAD TAPICERSKO-STOLARSKI

ST. OLSZEWSKI

Warszawa, Nowowiejska 14. Tel. 8-92-95.

Specjalność: Meble angielskie gabinetowe.

● TOKARSKO-STOLARSKIE ZAKŁADY

ZAKŁAD TOKARSKO-STOLARSKI

MIERZEJEWSKI Bolesław

Warszawa, Nowowiejska 21

Przyjmuje wszelkie zamówienia w zakres tokarsko-stolarski wchodzące oraz poleca: lampy meblowe, modern, stylowe, batikowane, abażury oraz meble nowoczesne

● WITRAŻE I POLICHROMJA WNĘTRZ

Poznański Zakład

WITRAŻÓW ARTYSTYCZNYCH
Polichromji Kościelnej i Wnętrz

„POLICHROMJA”
POZNAŃ, FABRYCZNA 31 TEL. 78-64

● WYŚWIETLANIE RYSUNKÓW

Składnica Przyborów Kreślarskich
i Papierów Światłoczułych
oraz Zakład Wyświetlania Rysunków

ALBIN ZABORSKI

Warszawa, Widok 22 Telefon 405-09

● ŻELAZNE KONSTRUKCJE

WYTWÓRNIĄ ŚLUSARSKA

Antoni SZMALENBERG

WARSZAWA, SKIERNIEWICKA 12, TEL. 409-54.

wyroby artystyczne kute z żelaza, miedzi i brązu.

Żyrandole, latarnie, kandelabry, kominki, ogrodzenia, kraty do drzwi i okien, bramy, balkony, balustrady etc.

A. WINOGRON

ZAKŁAD ŚLUSARSKI

Warszawa, Bonifraterska 11/13

Telefony 11-43-27 i 286-11

Polecamy

SZVIDÓW

MOZIEŻNE - TRAWIONE - DRUKOWANE -
LANE i MAZYNOWO RYTE -
ODZNAKI TOW. - PLAKIFY -
MARKI BOWEROWE -
ARTYKULY
REKL.

WYŁĄCZNA REPREZENTACJA
S. NAWDOCZI
WARSZAWA

Dziękuję
Tel 9-05-69

FABRYKA SZVIDÓW i WYROBÓW METALOWYCH

Zak. 1902 H. RAUSCH - TORUŃ TEL. 14-09

EDWARD KOCH

ZAKŁAD FOTOTECHNICZNY

WARSZAWA

ZIELNA Nr. 46, m. 11

TELEFON Nr. 512-56

Zdjęcia artystyczne, techniczne i architektoniczne. Zdjęcia portretowe i grupowe. Art. powiększenia, reprodukcje z obrazów, rysunków, fotografii etc.

ALBIN ZABORSKI

ZAKŁAD WYŚWIETLANIA RYSUNKÓW

SKŁADNICA PRZYBORÓW KREŚLARSKICH

OPRAWA PLANÓW

Wyłączna sprzedaż

Papierów światłoczułych „OZALID”. — Aparatów do wyświetlania rysunków R. REISS Liebenwerda. Maszyn do pisania WOODSTOCK TYPEWRITER Co Chicago.

CENTRALA: WARSZAWA, UL. WIDOK 22
Telefon 525-09

ODDZIAŁ: GDYNIA, UL. ŚWIĘTOJAŃSKA 56
Telefon 25-00

SKLEP I PRACOWNIA

RYMARSKO-GALANTERYJNA

E. i Z. FIEDOTOWA

WARSZAWA

ulica Bracka 15.



Telefon 613-85

Redakcja „Wnętrza” prosi uprzejmie P. T. Prenumeratorów, zalegających w opłacie prenumeraty o jaknajszysze wniesienie jej oraz o przyspieszenie w opłacie prenumeraty za kwartał bieżący.

KOMITET REDAKCYJNY:

Prof. Wojciech Jastrzębowski, prof. Mieczysław Kolarbiński, prof. Czesław Przybylski,
i arch. Jerzy Sosnkowski.

T R E Ś Ć Nr. 6.

Wnętrze handlowe — inż. arch. Kazimierz Proszyński	str.	87
Magazyn i salon wystawy Polskich Zakładów Elektrotechn. „Era” * * *	„	96
Nowy pawilon — owocarnia * * *	„	99
Osramówki — Linestra * * *	„	101
W. Książę Neon — inż. arch. Jerzy Sosnkowski	„	102

I L U S T R A C J E

Inż. Arch.	Proszyński Kazimierz i Stefan Sienicki — Sklep F-my Fuchs	№	173—176
„	„ Puget Zbigniew — Wnętrze nowoczesnego sklepu z futrami	„	177—180
„	„ Eber Edward — Elewacja sklepu F-my W. Golińska	„	181
„	„ Seydenbeutel Edward — Wnętrza sklepu F-my W. Golińska	„	182—183
	Gronowski Tadeusz — Wnętrze sklepu F-my „Plutos”	„	184—185
	„ — Wnętrze sklepu cukierniczego	„	186—187
Art. Mal.	Kryszak Tadeusz — Sklep F-my „Era”	„	188—191
Inż. Arch.	Sienicki Stefan — Sklep F-my J. Franaszek	„	192—193
„	„ Chrabelski Stanisław — Pawilon — Owocarnia	„	194—197
Art. Mal.	Eljowicz M. — Sklep F-my A. Frendler „Chemisier”	„	198—199
	Sklep F-my „Wnętrze”	„	200—201
Inż.	Sokolowski Z. — Reklama neonowa F-my „Herbewo”	„	202
„	„ Pines — Reklama neonowa	„	203
„	„ Szulkin — Reklama neonowa chodnikowa	„	204
Arch.	Benke — Elewacja sklepu F-my „Trójkąt w Kole”	„	205
	Reklama neonowa F-my A. Wolańska	„	206
	Reklama neonowa f-my Schicht	„	207—208
Prof.	Frycz Karol — Reklama neonowa	„	209
—	Nagabczyński Jerzy — Sklep F-my „Trójkąt w Kole”	„	210—211
—	Borucińska H. i Buschówna H. — Wnętrze sklepu „Kawa Brazylja”	„	212
—	Reklama neonowa F-my St. Czapiński	„	213
—	Reklama neonowa F-my Edw. Zajęzek	„	214
—	Elewacja sklepu F-my „Perfection”	„	215
—	Reklama neonowa F-my Hugon Fried.	„	216
—	Gronowski Tadeusz — Reklama neonowa F-my „Plutos”	„	217
—	Reklama neonowa F-my „Hulstkamp”	„	218
—	Sklep F-my J. Dziewulski	„	219—220
—	Reklama neonowa F-my „Kamczatka”	„	221
—	Reklama neonowa F-my W. Węgielek	„	222
Arch.	Maczyński — Sklep F-my A. Piasecki S. A.	„	223
—	Somer. — Sklep F-my B-cia Gajewscy	„	224
—	Reklama neonowa F-my B. Rudzki	„	225
—	Sklep F-my „Mary-Mill”	„	226
—	Reklama neonowa F-my S. Bobownik	„	227
—	Elewacja sklepu F-my W. Puchalska i S-ka	„	228

C E N Y O G Ł O S Z E Ń:

Przed tekstem:		Za tekstem:		O k ł a d k a:	
1/1 str.	Zł. 400.—	1/1 str.	Zł. 350.—	II str. 1/1	Zł. 500.—
1/2 „	220.—	1/2 „	190.—	1/2 „	260.—
1/4 „	120.—	1/4 „	100.—	III i IV str. 1/1	450.—
1/8 „	70.—	1/8 „	60.—	1/2 „	240.—

cena strony opisowej zł. 500.

O G Ł O S Z E N I A D R O B N E:

Adres w spisie branż rozm. 20 × 64 [mm łącznie z prenumeratą na cały rok Zł. 120.—, płatne zgóry przy zamówieniu. Za każde następne 10 mm wysokości — dopłata Zł. 60.— rocznie.

Red. odp. inż. arch. JERZY SOSNKOWSKI.

Wydawca: TADEUSZ MAGNUSKI.

Wydrukowano na papierze kredowym „J. Franaszek” Sp. Akc. w Warszawie.

Klische wykończono w Zakł. Graficznych B. Wierzbicki i S-ka w Warszawie, Chmielna 61.

Drukarnia Techniczna Sp. Akc. Warszawa, Czackiego 3-5.

MAGAZYN ZAOPATRZONY W OSTATNIE NOWOŚCI NA SEZON 1933
**FABRYKA OBIĆ
PAPIEROWYCH**

KAPITAŁ ZAKŁADOWY 4.284.000 ZŁ

MEDAL ZŁOTY W PARYŻU 1922

NAJWYŻSZE ODZNACZENIE na P.W.K

"J. FRANA SZEK"
SPÓŁKA AKCYJNA W WARSZAWIE

MAGAZYNY DETALICZNE:

KRAKOWSKIE PRZEDM. 15,
TELEFON NUMER 601-72.
ALEJE JERUZOLIMSKIE 33,
TELEFON NUMER 901-78

NAJSTARSZA I NAJWIĘKSZA FABRYKA W KRAJU ZAŁOŻONA W 1829 R.