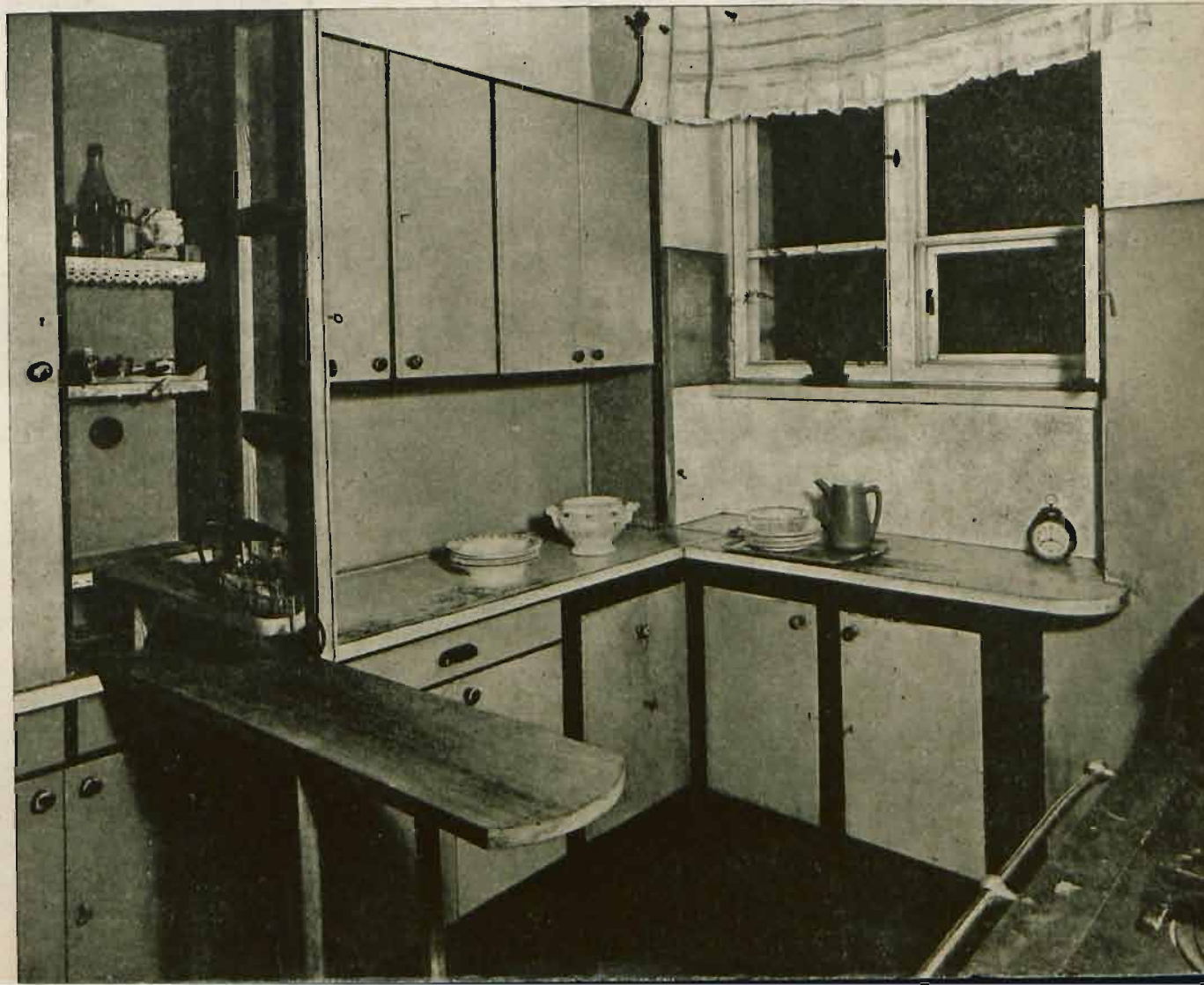


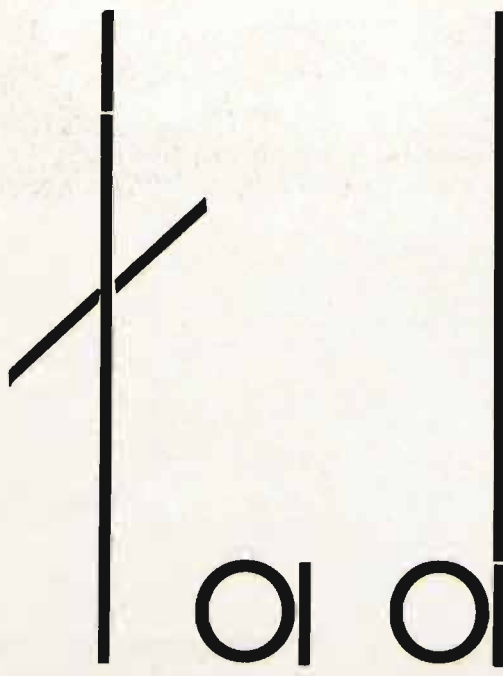
II 55.P

Rok 1933

# WNETRZE



Nr. 3



M E B L E, T K A N I N Y,  
K I L I M Y, N A R Z U T Y,  
D Y W A N Y, H A F T,  
C E R A M I K A  
N A G R O D Y S P O R T O W E

SPÓŁDZIELNIA ARTYSTÓW  
WARSZAWA — KRAK. PRZEDMIEŚCIE 13. — HOTEL EUROPEJSKI

TELEFON 44482 - P. K. O. 19113.

U R Z Ą D Z A N I E  
W N Ę T R Z

WŁASNE PRACOWNIE



**G A Z O W N I A  
M I E J S K A**

M. ST. WARSZAWY

Sklep Główny

K R E D Y T O W A 3  
telefon 600-01

poleca

do nowoczesnych urządzeń  
w gospodarstwie domowym:



KUCHNIE łącznie z piecykami do pieczenia poczynając od Zł. 175.—  
KOMPLETY ŻELAZEK DO PRASOWANIA od Zł. 28.50

**Aparaty do nagrzewania wody:**

- PIECE KĄPIELOWE jednoczerpalne do łazienek . . . od Zł. 300.—
- PIECE KĄPIELOWE wieloczerpalne do łazienek, t. j. obsłu-  
gujące wannę, umywalkę i t. p. . . . od Zł. 450.—
- GRZEJNIKI DO WODY CIEPŁEJ do zmywaków i umywalk od Zł. 150.—
- WRZĄTNIKI do gotowania wody . . . . . od Zł. 600.—
- PIECE OGRZEWALNE różnych typów i sprawności ogrzewalnej.

# wnętrze

MIESIĘCZNIK POŚWIĘCONY NOWOCZESNYM  
MEBŁOM I URZĄDZENIOM WNĘTRZ

REDAKCJA I ADMINISTRACJA — WARSZAWA, UL. BEMA 91 m. 20. TEL. 636-60. P. K. O. Nr. 26.190.

ROK II

1933

Nr. 3



J. Ginett-Wojnarowiczowa

Nowoczesna kuchnia musi być jasna, a więc winna posiadać szerokie i duże okna. Umieszczone wysoko zapewniają równomierne i obfite doświadczenie światła. Ponadto, okna takie dają lepszą ustawność ścian, i to, że zmywak lub stół kuchenny pod nimi zainstalowane, zyskują dobre naświetlenie.

Płyta kuchenna i stół wymagają dobrego naświetlenia nie tylko naturalnego, ale i sztucznego. To też po za lampą sufitową (klosz mleczny, uszczelniony) pożądaną by była lampka na długiej osi, ruchoma (taka, jak w pracowni architektonicznej, — obracalna w dowolnym kierunku).

Wnętrze nowoczesnej kuchni winno być traktowane olejno w kolorach jasnych. Podobno sufit niebieski, odstrasza od kuchni muchy. Zaznaczamy: — podobno.

Meble kuchenne winny być utrzymane w jednym kolorze. Najlepiej białe, lub kremowe, te kolory bowiem pomagają do utrzymania wnętrza kuchni w czystości.

Podłoga zawsze jednolita. Przedewszystkiem czysta. Czy to będzie zwykła klepka, „ska-

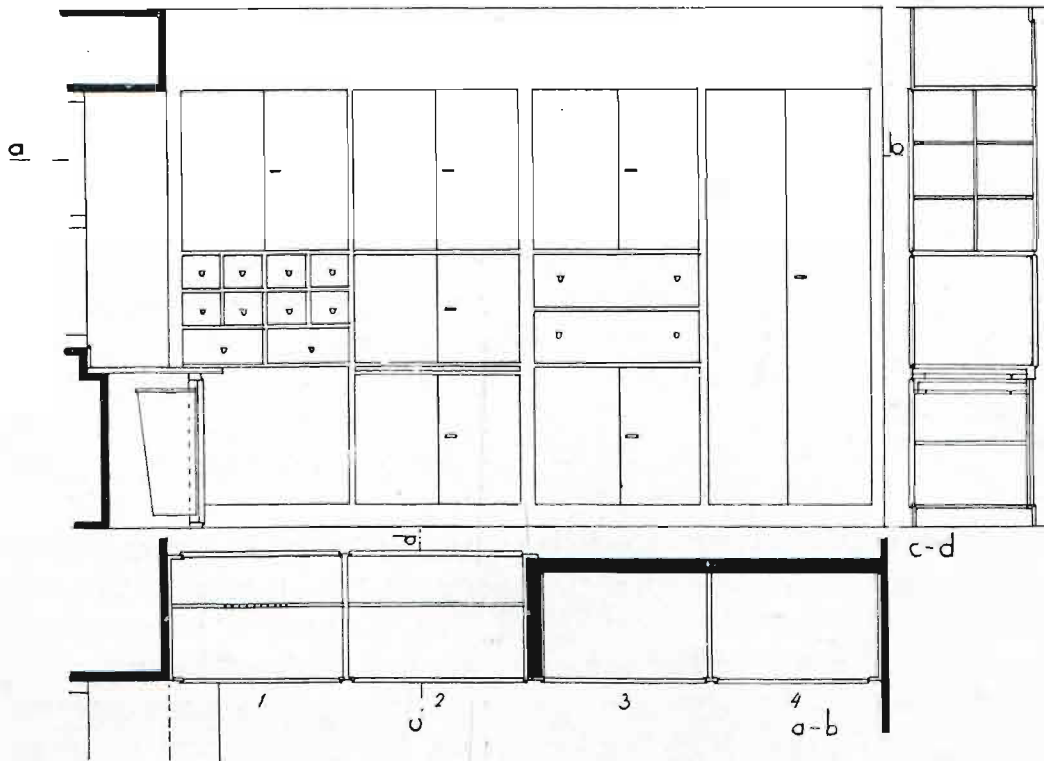
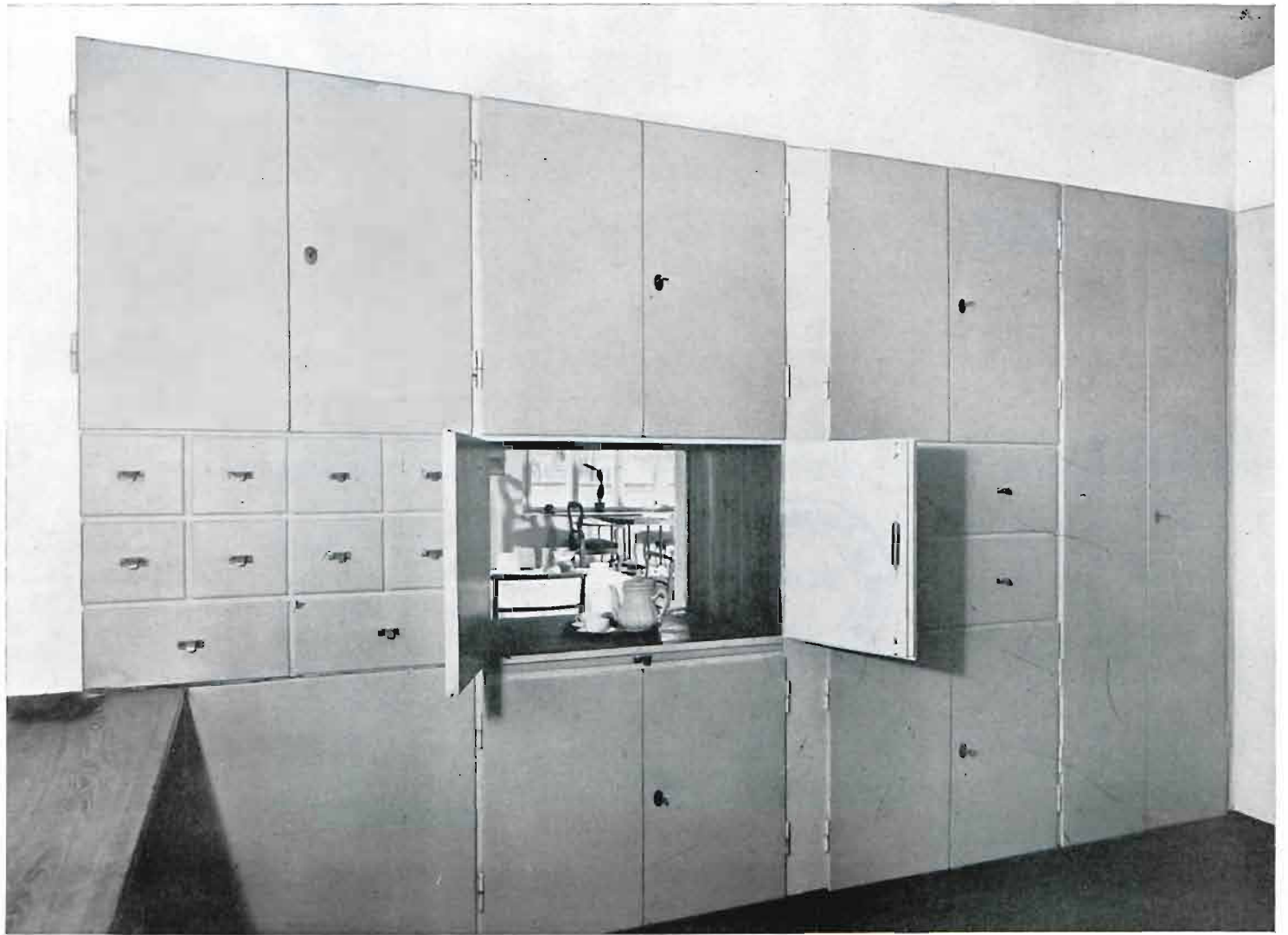
## W NOWOCZESNEJ KUCHNI

łodrzew” — linoleum, — terrakota, musi odpowiadać zasadniczym warunkom **praktyczności i higieny.**

Nowoczesna kuchnia jest mała. 3 × 4 metry — to jej najwyższy wymiar. Służy ona bowiem zasadniczo tylko do przyrządzania posiłku. W małych mieszkaniach jest często traktowana zarazem jako pokój jadalny. To, t. zw. „kuchnia mieszkalna”. Oczywiście, w tym wypadku, należy ją odpowiednio urządzić i traktować już nie jako kuchnię, czyli „warsztat jedzeniowy”, ale jako wnętrze, gdzie schodzą się, i przebywają ludzie.

Kuchnia, to ubikacja, gdzie niema miejsca na rzeczy zbędne. W nowoczesnej kuchni elektrycznej widzimy: lodówkę elektryczną płytką i piecyk elektryczny, motorek do siekania mięsa i t. p. sprzęty, jak np. imbryki i grzejniki (elektryczne).

Kuchnia gazowa. Płyta z piecykiem umieszczonym wysoko, (rys. 86). Jestto urządzenie bardzo wygodne, bo nie zmusza gospodyni do ustawicznego nachylania się podczas przygotowywania potraw. Automat gazowy zapewnia stały dopływ ciepłej wody do zmywaka i stołu.



83—84. Proj. Arch. Nina i Józef Jankowscy (W-wa). Kuchnia (na wczesny wschód) mieści zmywak, kuchenkę gazową, stół do pracy i szafy. Zlew i deska do prasowania umieszczona obok w pralni. 1) Szafa Nr. 1 mieści zapasy u góry i w małych szufladkach (posiada wentylację), w dwóch większych szufladkach sztucze i przyrządy kuchenne. 2) Szafa Nr. 2 mieści naczynia kuchenne w górnej części, w środkowej okienko do podawania, w dolnej (na przestrzał) stolnicę i porcelane. 3) Szafa Nr. 3 — u góry naczynia, w szufladkach przybory do prasowania, u dołu przybory do czyszczenia naczyń i butelki. 4) Szafa Nr. 4 — na szczotki, elektrolux, pralkę i inne przyrządy. Na dole posiada półki. 5) Pod oknem stół do pracy z szafką, na drzwiczkach szafki kubek do śmieci. Okno otwierane tylko w górnej części. Ściany lakierowane na biało, szafy i drzwi na niebiesko, podłoga linotolowa.

Fot. wyk. E. Koch (W-wa).

Nowego typu płyta „szajblerowska” jest równie dobra, choć sprawność jej jest mniejsza.

Pierwszym warunkiem kuchni jest czystość. Blaszana paka na węgiel i pomocnicze przyrządy, jakie były demonstrowane na zeszłorocznym pokazie Zw. Pań Domu w Warszawie, służą wyśmienicie temu celowi.

W domach letniskowych (lub week’endowych) gdzie niema stałej instalacji można wprowadzić kilkupłomienną płytę spirytusową.

Nowoczesna pani domu, która chce prowadzić wzorowo swą kuchnię musi zaprowadzić w niej idealny ład. Zwłaszcza ma to ogromne znaczenie w wyborze i rozstawieniu sprzętów, naczyń i przyrządów pomocniczych.

Korzystając z bogatych ilustracji warto jest przyjrzeć się nowoczesnej kuchni i zapoznać z jej urządzeniem w najdrobniejszych szczegółach.

Wchodząc widzimy z lewej strony szafkę z przegródkami na naczynia, następnie zmywak. Nad zmywakiem wiszą łopatkę do oczyszczania talerzy z resztek i szereg szczotek do czyszczenia butelek,

słoików i garnków. Tuż mamy na półce naczynia z sodą, piaskiem, mydłem i proszkiem do noży i rondli. Suszarka z lewej strony zmywaka zastępuje ścierki do naczyń.

Praca w nowoczesnej kuchni jest wykonywana w pozycji siedzącej, mamy tu zatem taboret z siedzeniem obracaniem na śrubie.

Dalej znajduje się lodówka, a obok stolik do oczyszczania produktów. Najlepszy z blatem porcelanowym, szklanym lub obitym blachą emaljowaną. Pośrodku stołu znajduje się otwór do odpadków, a pod nim wiadro na nie.

W Ameryce pod stołem takim znajduje się spust na śmiecie. To wielka wygoda! W Szwecji gospodyni wnosi paczkę z resztkami do sieni, gdzie ma spust do śmieci. U nas dostateczną wygodę może dać wiadro z pokrywą hermetyczną, podnoszoną za pomocą nożnego pedała.

Dalej stół do przyrządzania posiłku kryty szkłem lub linoleum.

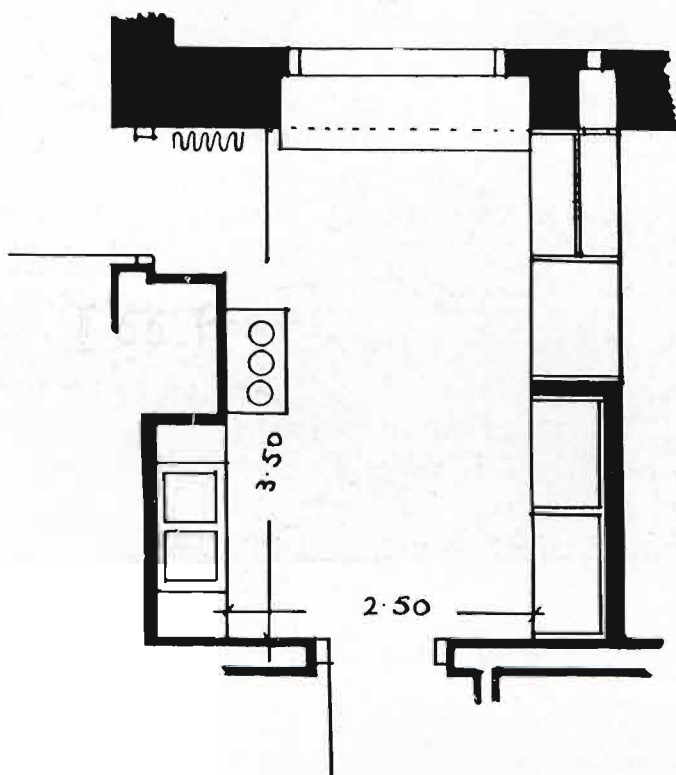
W stole znajduje się stolnica, służąca jednocześnie za szufladę (patrz model Warszawskiego Związku Pań Domu).

Produkty mączne mieszczą się w słoikach szklanych ze szczelnymi nakrywkami na półce nad stołem lub w szafce, najlepiej w specjalnych szklanych, przezroczystych szufladkach, aby je brać od razu bez szukania. Naczynia, potrzebne do przyrządzania potraw bierzemy z szafki kredensowej. Nad płytą są rozwieszane pokrywki do rondli i łyżki do cedzenia.

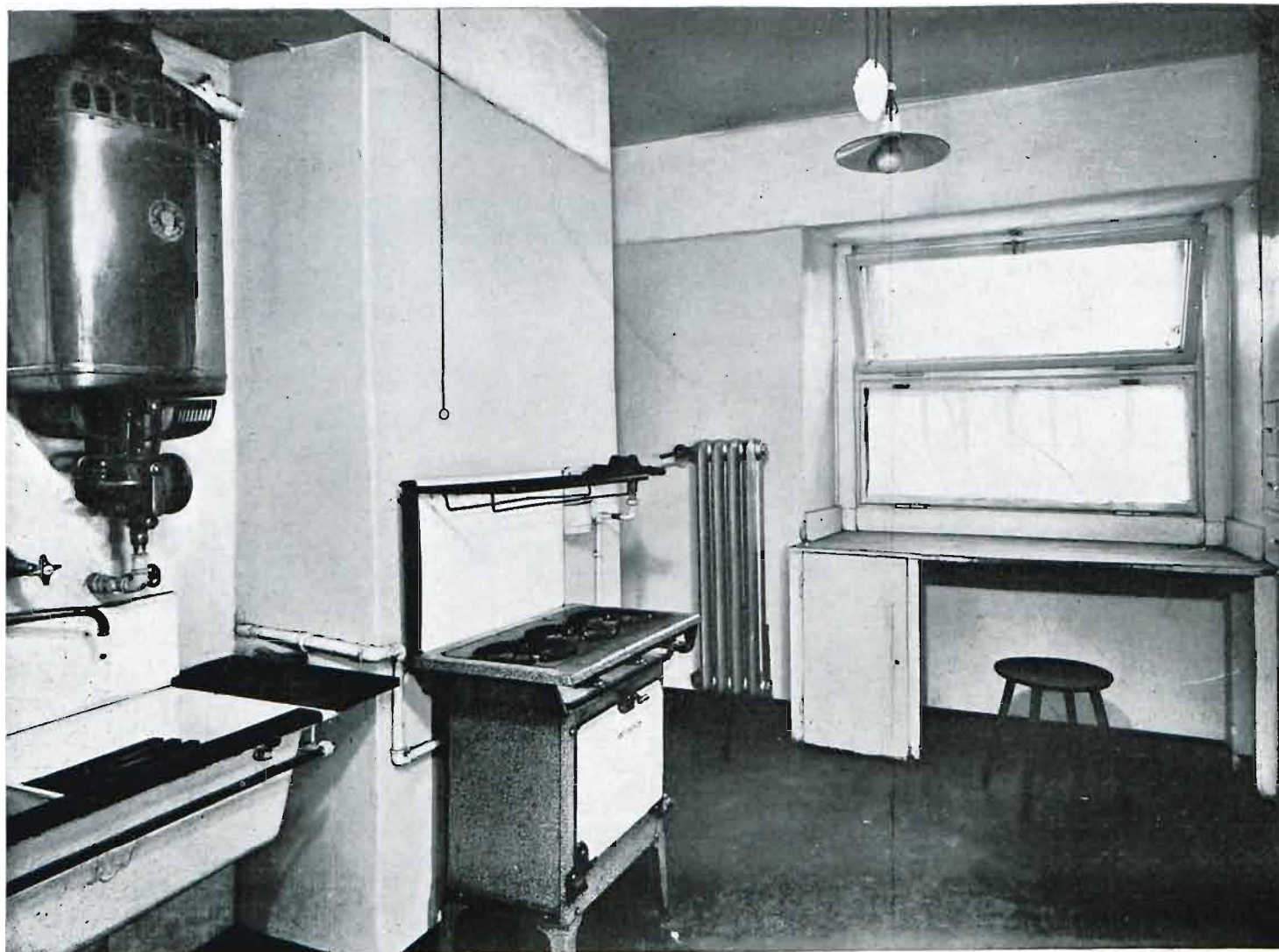
Korzenie i przyprawy dodawane w trakcie gotowania mamy znów pod ręką na szklanej półce i najlepiej w szklanych hermetycznie zamkniętych słoikach.

**Trzeba stwierdzić, że szkło jest nieocenione w kuchni. Jest higieniczne, estetyczne i praktyczne dla swej przezroczystości. To też w nowoczesnej kuchni spotykamy coraz więcej naczyń szklanych. Są one praktyczne i znormalizowane. Wielkie zastosowanie ma również szkło przy wykończeniu mebli kuchennych.**

Transport jedzenia do jadalnego pokoju odbywa się na tacy-wózkach, a w mniejszym mieszkaniu jeszcze prościej przez okienko wprost do pokoju.



85. Proj. Arch. Nina i Józef Jankowscy (W-wa)



86. Proj. Arch. Nina i Józef Jankowscy (W-wa). Kuchnia (opis na str. 36). Instalację wyk. inż. Cz. Zarzecki (W-wa).

Fot. wyk. E. Koch (W-wa)

W nowych domach na Żoliborzu w nowoczesnie urządzonych mieszkaniach mamy takie okienka łączące pokój jadalny z kuchnią. Najpraktyczniej jest urządzić w ścianie sąsiadującej z kuchnią kredens ścienny który z jed-

nej strony stanowić będzie szafę kuchenną na naczynia i produkty, z drugiej strony kredens stołowy z otworem do podawania potraw.

Największą trudność w projektowaniu mebli kuchennych nasuwa kredens-szafa.

Najwygodniejsze są szafy płytke, w których ustawiamy naczynia kuchenne w jeden rząd, by łatwo było je wyjmować. Półki winny być węższe od szafy, aby można było na licznych drzwiczkach szafy kredensowej zawie-

szuć na listwach drobne przyrządy. Wielką wygodę w nowoczesnych kredensach kuchennych dają szklane drzwi rozsuwane (górne), uwidaczniające całkowitą zawartość szafy, zapewniające zarazem maximum czystości.



87. Proj. Arch. Nina i Józef Jankowscy (W-wa) — Łazienka. W łazience wanna, umywalnia, bidet, klozet angielski z klapą i miejsce na wanienkę dziecięcą. Orientacja — północno wschodnia. Ściany lakierowane na biało. Instalację wyk. inż. Cz. Zarzecki (W-wa). Wyroby ceramiczno-sanitarne produkcji Zakładów Ceramicznych „Józefów” (w Czeladzi). Wanna „K” kwasoodporna — Zakładów Przemysłowych „Kamieńna — Jan Witwicki”.



88—89. Proj. Inż. Arch. Leonard Tomaszewski (W-wa). Kuchnia Spółdzielni Mieszkaniowej Pracowników Umysłowych Państw. Wytwórni Uzbrojenia.

Fot. Wyk. E. Koch (W-wa).

kach same gazowe. Przy wszystkich kuchniach węglowych przewidziane zostały 2 fajerki gazowe, oraz gazowy podgrzewacz żelazka.

Wbudowane wyposażenie stolarskie kuchni zawiera:

1) Kredens z półkami, opuszczaną deską do prasowania (dużą i małą na rękawki), szufladami oraz stolnicą do ciasta, chowaną do kredensa w postaci szuflady.

2) Stolik przy oknie z umieszczoną pod nim zimną wentylowaną szafką.

3) Półki przy zmywaku i pochylona żłobkowana deska ściekowa do układania umytego naczynia. Przy deskach do prasowania założone są kontakty do żelazek elektrycznych.

Całe urządzenie kuchni (kredens, piec i t. p.) zostało ustawione na podwyższeniu betonowym, tak iż posadzka ksyolitowa (skałodrzew) posiada wokół całej kuchni przy ścianach, kredensie, piecu i t. p. zaokrąglony cokółik („holkiel”), który wyklucza dostawanie się wody pod stolarkę lub piec, a zarazem ułatwia utrzymanie w czystości posadzki (patrz przekrój kredensu rys. 89 i 90).

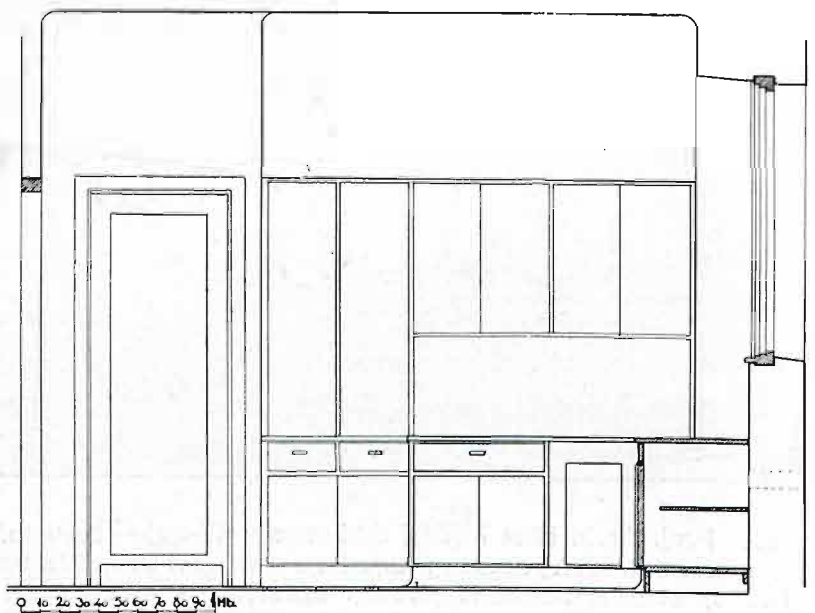
Stolarka kuchenna została wykonana z drzewa sosnowego olejno malowanego na kolory szary i granatowy. Deski do prasowania bukowe.

Zmywak dwuprzędziałowy z doprowadzeniem zimnej i ciepłej wody został umieszczony w części kuchennej na ścianie tylnej ze względu na to, iż kuchnie są bardzo

## SPÓLDZIELNIA MIESZKANIOWA PRACOWNIKÓW UMYSŁOWYCH PAŃSTWOWEJ WYTWORNI UZBROJENIA

Spółdzielnia zawiera 36 mieszkań różnej wielkości (2 do 5 pokoi z kuchnią, służbowym, łazienką i t. p.). Wszystkie kuchnie posiadają, zbliżone do siebie wymiary. Rozplanowanie kuchni musiało uwzględniać możliwą oszczędność na ilości pionów kanalizacyjnych oraz dogodnie ustawienie przy lufkach dymowych kociołków ogrzewania centralnego (każde mieszkanie posiada własne ogrzewanie centralne z kociołką, ustawionego obok pieca w kuchni).

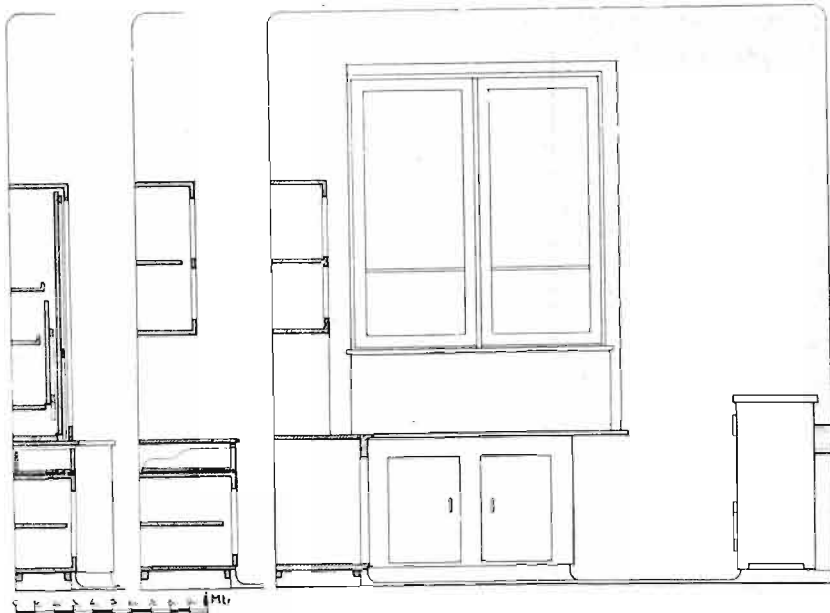
Na żądanie członków w większości kuchni zainstalowane zostały kuchnie węglowe, w paru wypad-





90 — 91. Proj. Inż. Arch. Leonard Tomaszewski  
(W-wa). Kuchnia Spółdzielni Mieszkaniowej Pracowników  
Umysłowych Państwowej Wytwórni Uzbrojenia.

Fot. wyk. E. Koch (W-wa).

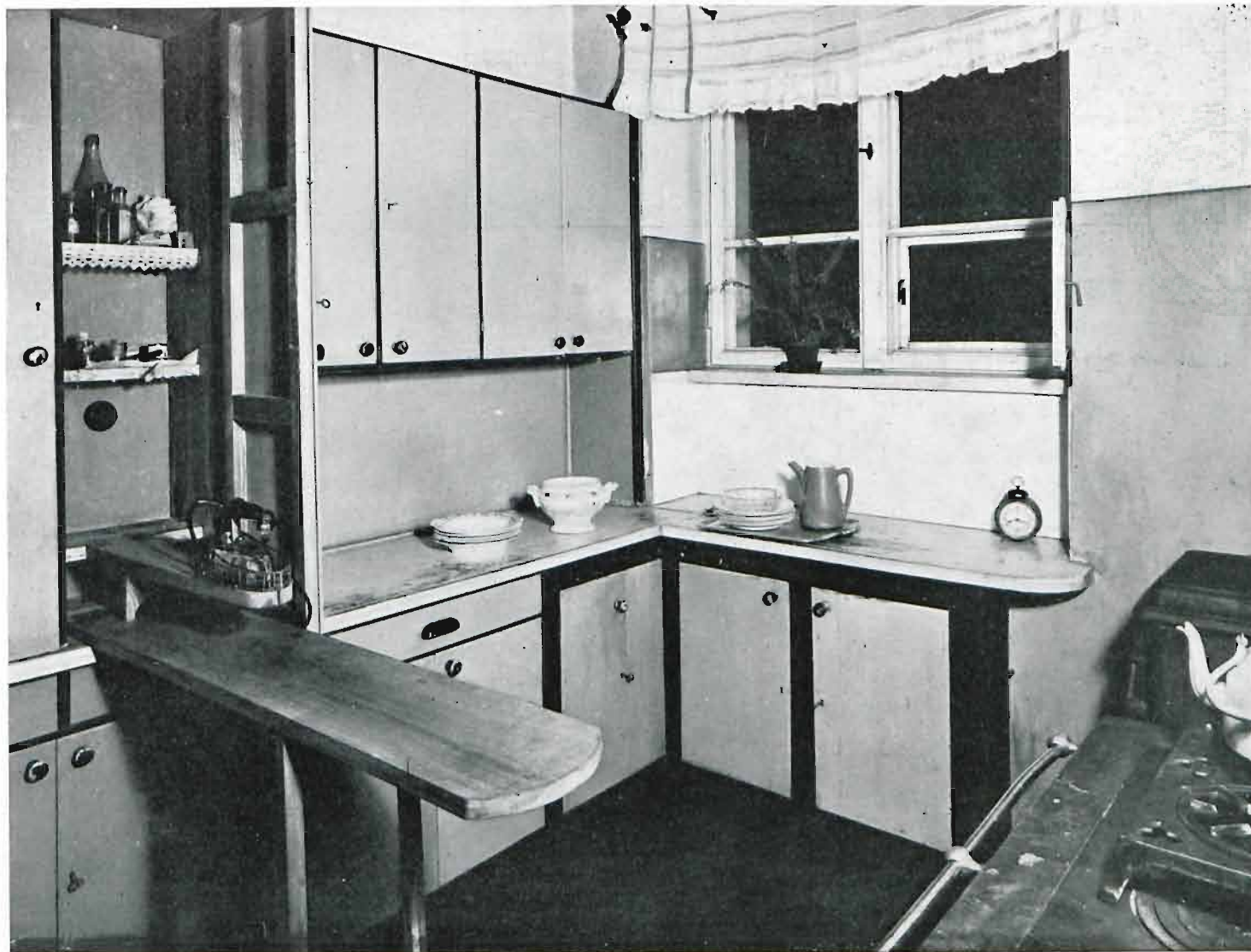


małe i widne, natomiast większość członków za-  
dała dodania oprócz zlewu dwuprzędziałowego  
zmywaka (początkowo przewidzianem było usta-  
wienie jedynie „zmywako-zlewu” na ścianie bo-  
cznej obok pieca kuchennego).

**Koszt urządzenia kuchni (rok 1931).**

1) kredens, stół, półki i t. p. . . . .	531 zł.
2) piec kuchenny . . . . .	310 „
3) piecyk gazowy . . . . .	31 „
4) zlew . . . . .	26 „
5) zmywak 2 przedziałowy . . . . .	88 „
6) podgrzewacz żelazka (gazowy) . . . . .	5 „

Razem: . . . . . 991 zł.





Ceny stosunkowo wysokie, gdyż dotyczą okresu poprzedzającego obecną zniżkę cen na roboty budowlane.

### Łazienki.

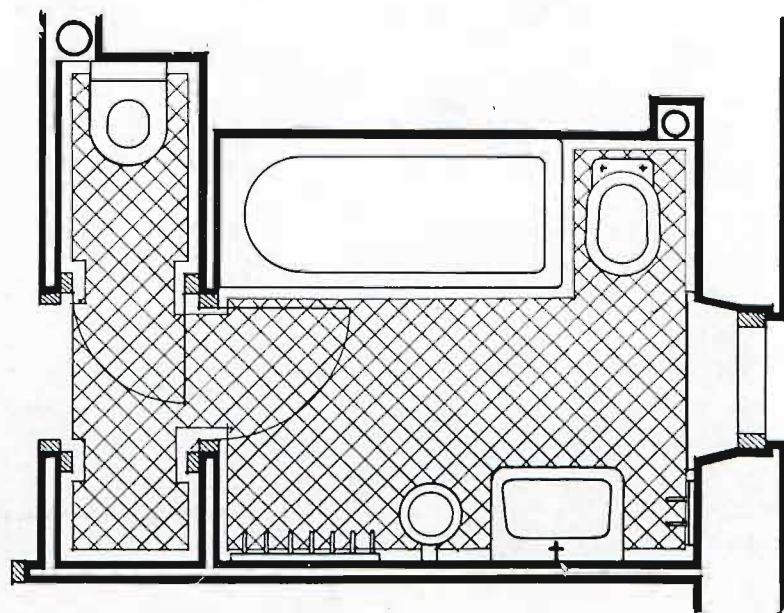
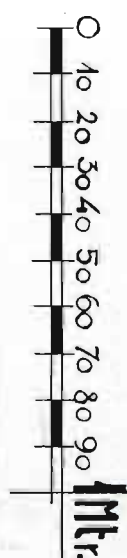
Wszystkie łazienki posiadają wanny kwasoodporne (firmy „Wilwicki” w Kamiennej), ustawione w ten sposób iż dno wanny jest zagłębione w stosunku do poziomu posadzki łazienki. Obmurowanie wanienu oraz ściany nad wanną do wysokości 2 metr. zostały pokryte glazurą. Część łazienek na życzenie członków posiada wszystkie ściany wyłożone glazurą do wysokości 2 metr. Normalne urządzenie łazienek składa się z wanny, umywalki i piecyka kąpielowego. Część łazienek posiada dodatkowo bidety, splukiwane spluwaczki (do mycia zębów) i gazowe podgrzewacze żelazek do włosów.

### Koszt urządzenia łazienki (ceny 1931 r.).

Umywalka z armaturą . . . . .	144 zł.
Wanna z armaturą kwasoodporną	493 „
Piec gazowy (automat) . . . . .	479 „
Podgrzewacz gazowy . . . . .	24 „
Razem: . . . . .	940 zł.
Spluwaczka . . . . .	82 zł.
Półka szklana nad umywalką . . .	17 „
Bidet . . . . .	122 „

92—93. Proj. Inż. Arch. Leonard Tomaszewski (W-wa). Łazienka Spółdzielni Mieszkaniowej Pracowników Umysłowych Państw. Wytwórni Uzbrojenia. Płytki glazurowane-ścienne, oraz wyroby ceramiczno-sanitarne produkcji Zakładów Ceramicznych „Józefów” (w Czeladzi).

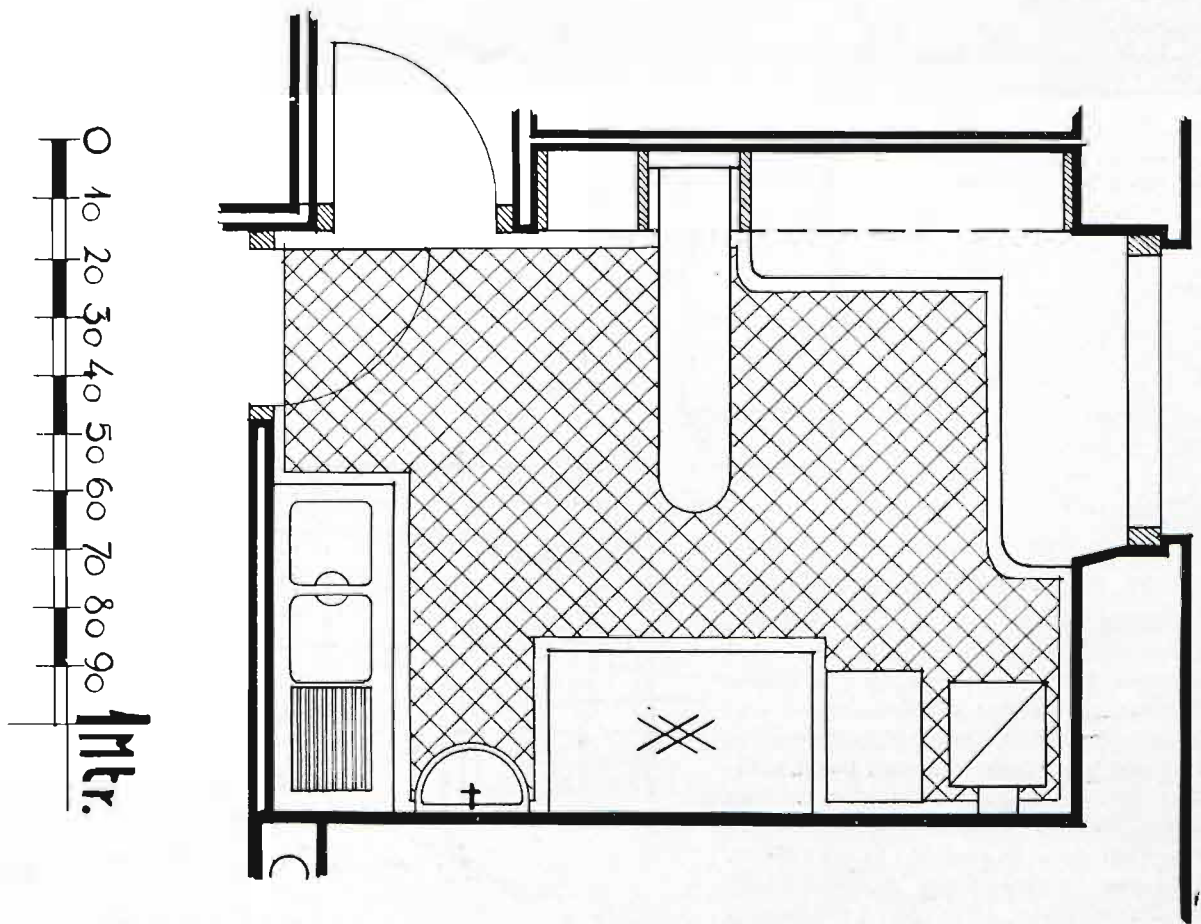
Fot. wyk. E. Koch (W-wa).

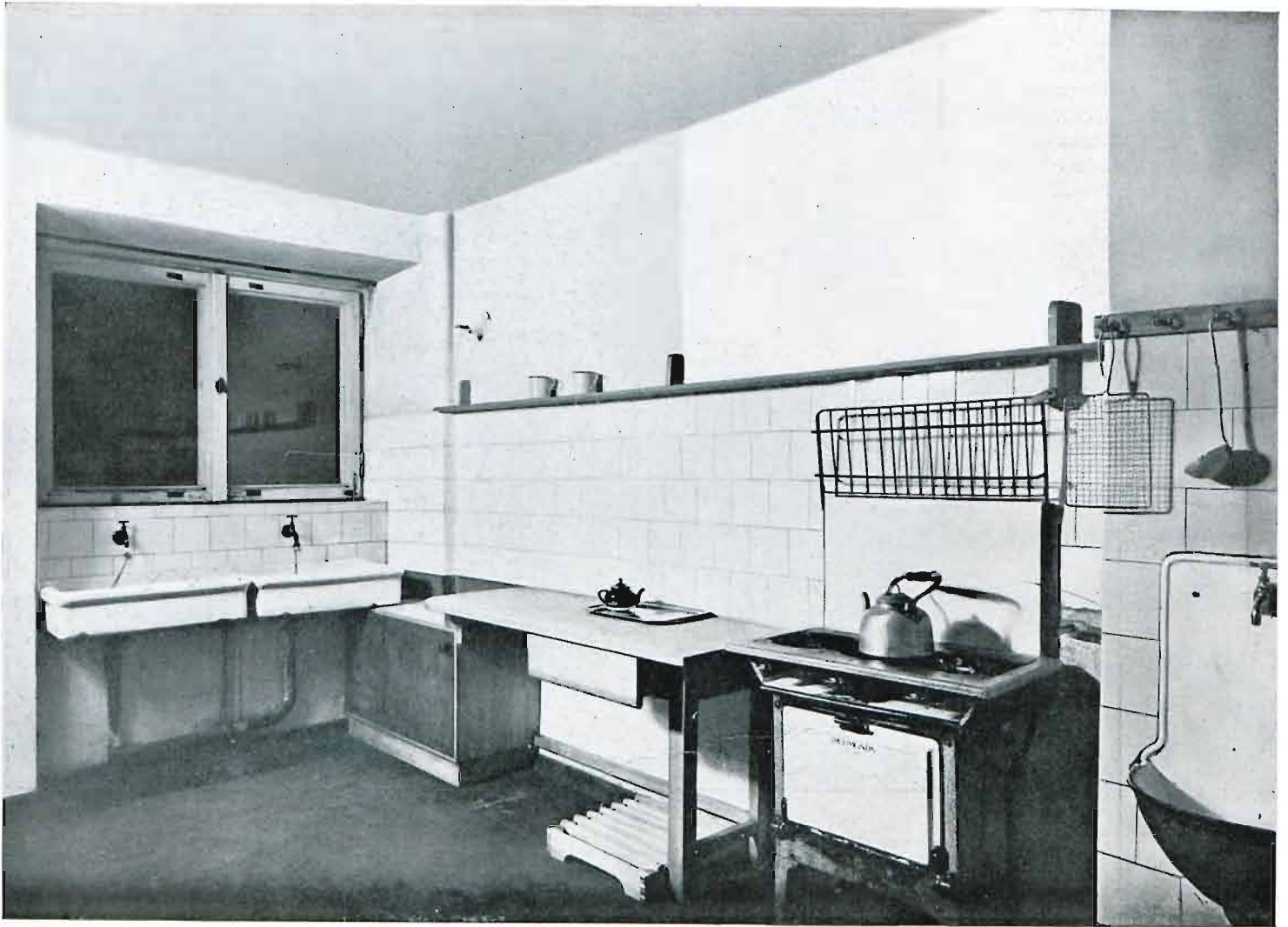


94 — 95. Proj. Inż. Arch.  
Leonard Tomaszewski (W-wa).  
Kuchnia Spółdzielni Mieszkaniowej  
Pracowników Umysłowych  
Państwowej Wytwórni Uzbrojenia.  
Drzwiczki i okucia kuchenne z fa-  
bryki P. Ławacz i S-wie (W-wa).  
Kuchnię wykonała firma Jan Sta-  
chiewicz (W-wa).

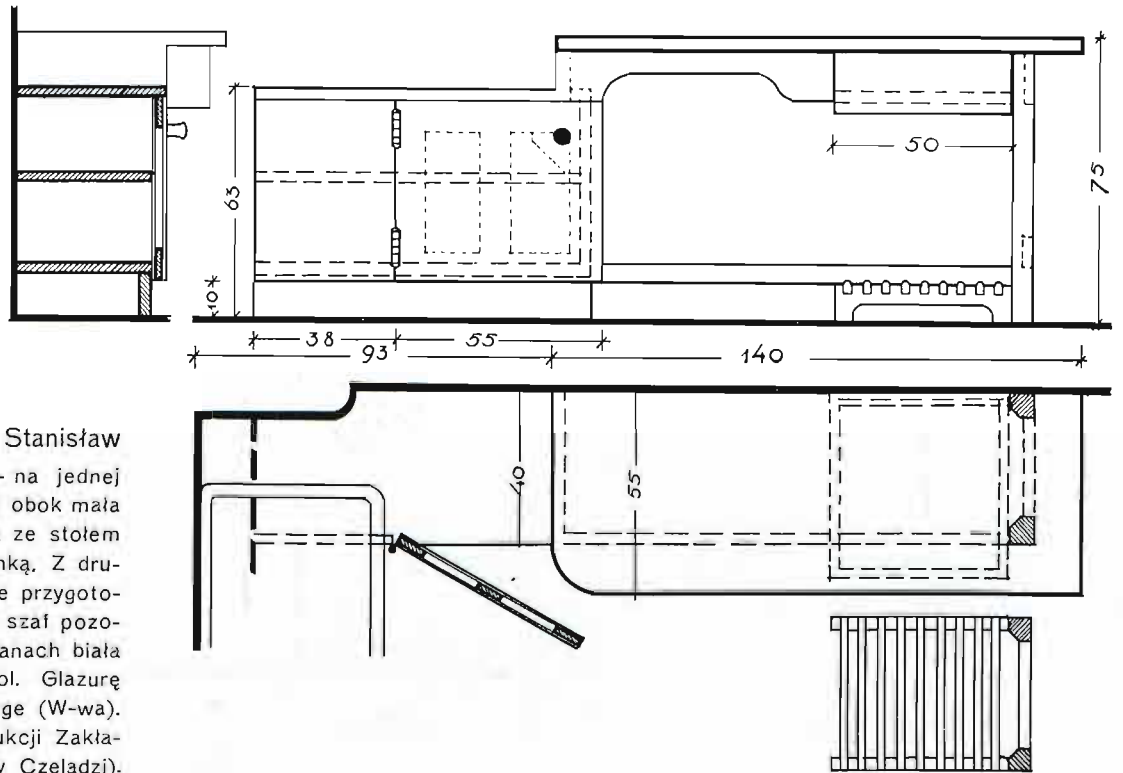


Fot. wyk. E. Koch (Warszawa).





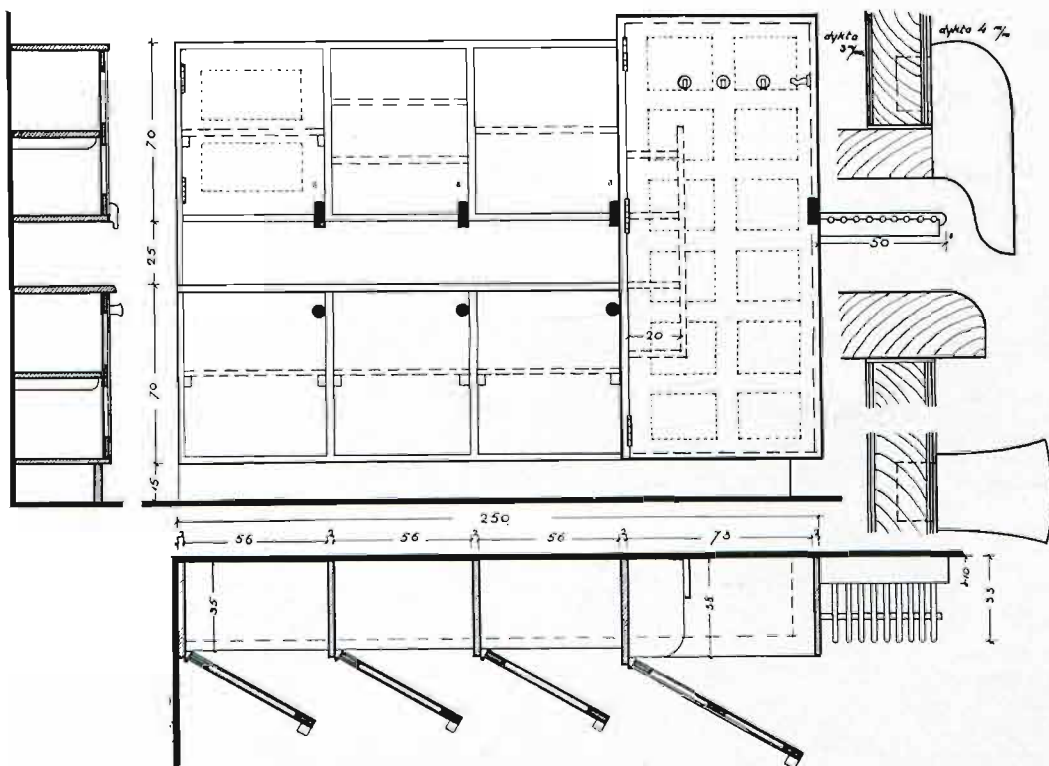
Fot. wyk. E. Koch. (Warszawa).



96—97. Proj. Arch. Barbara i Stanisław Brukałscy (W-wa). Kuchnia — na jednej ścianie szafy, pod oknem zmywaki obok mała szafeczka wentylowana połączona ze stołem do pracy, który sąsiaduje z kuchenką. Z drugiej strony kuchenki zlew. Meble przygotowane pod lakier biały, blat stołu i szaf pozostań w surowej sośnie. Na ścianach biała glazura. Podłoga granatowy linotol. Glazurę wyk. Tow. Akc. Dziewulski i Lange (W-wa). Płytki glazurowane - ścienne produkcji Zakładów Ceramicznych „J ó z e f ó w” (w Czeladzi).



Fot. wyk. E. Koch (Warszawa).

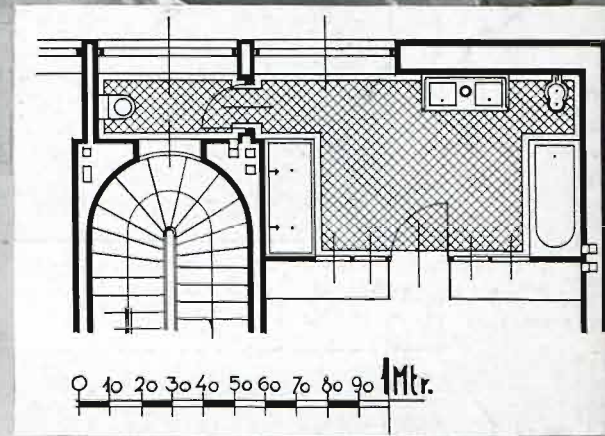
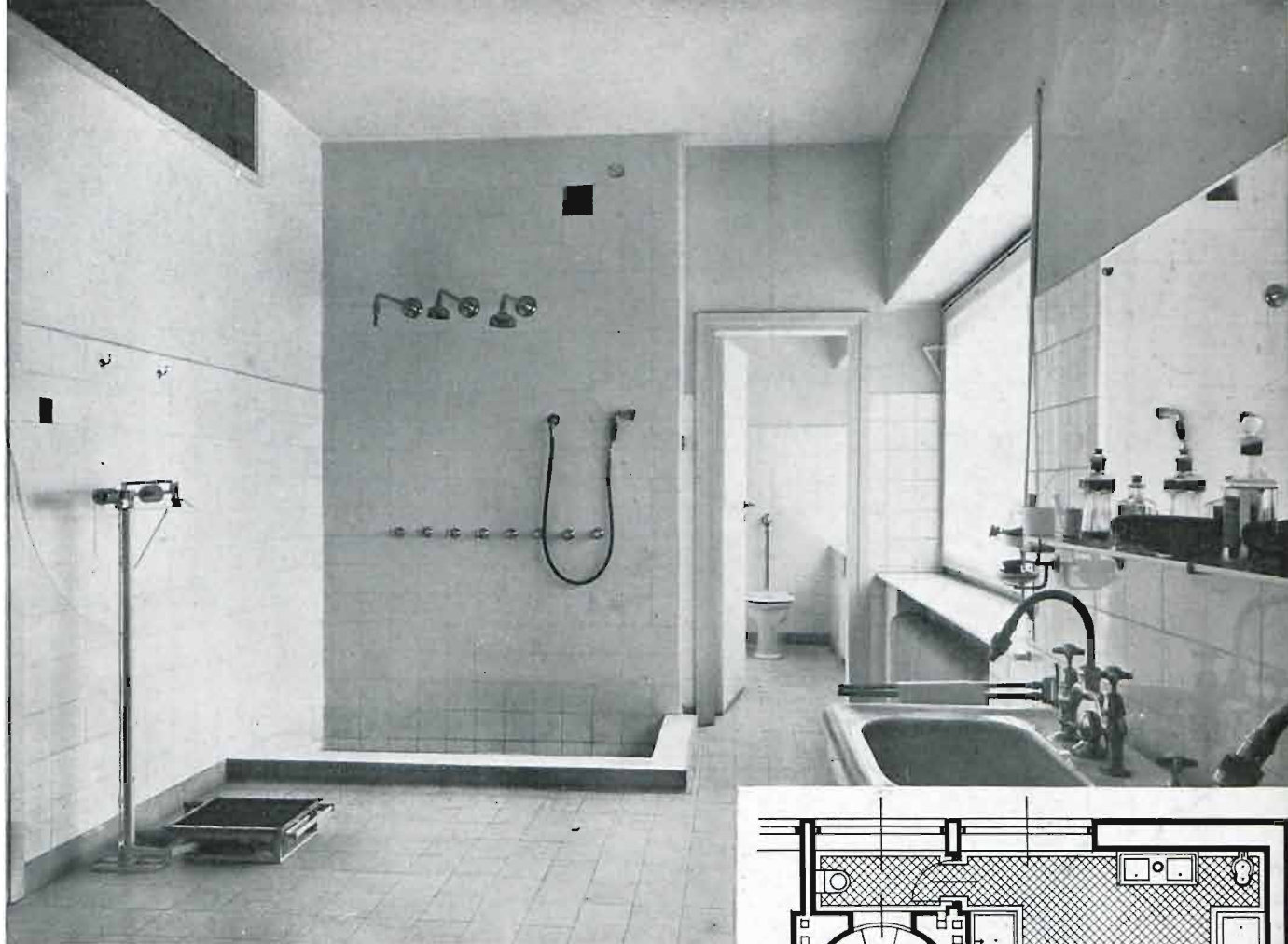


98—99. Proj. Arch. Barbara i Stanisław Brukalscy (W-wa).  
Kuchnia. — Glazurę wyk. Tow. Akc. Dziewulski i Lange (W-wa). Płytki glazurowane-ścienne produkcji Zakł. Ceram. „Józefów” (w Czaladzi).



100. Proj. Arch. Barbara i Stanisław Brukalscy (W-wa). Łazienka. Ściany z glazury zielonej do wys. 2 m, ściany wyżej i sufit polakierowane na kol. srebrny, biały i czarny. Podłoga z terrakoty czarnej. Płytki glazurowane-ścienne, oraz wyroby ceramiczno-sanitarne produkcji Zakł. Ceramicznych „Józefów” (w Czeladzi). Wanna „K” kwasoodporna Zakładów Przemysłowych „Kamienna-Jan Witwicki”.

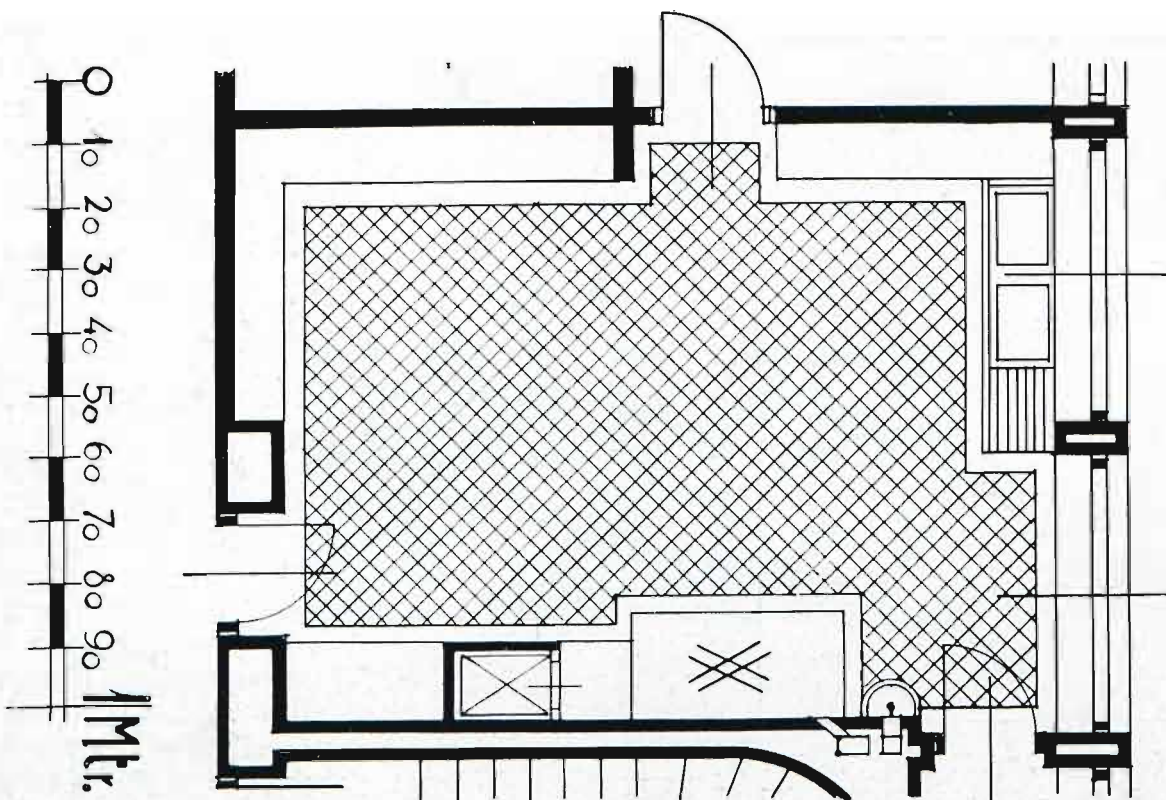
Fotografie wyk. E. Koch (W-wa).



101. Proj. Arch. Lucjan Korngold i Arch. Henryk Blum (W-wa) — Łazienka posiada poza zwykłymi aparatami jak wanną, podwójną umywalnią i bidetem, specjalne urządzenia do hydropatji składające się z 4 natrysków o różnych wylotach wody. Wanna połączona ze spustem przez specjalne mydelniczki do strącania mydlin z wody by nie zanieczyszczać rur W.C. Zamiast rezerwoarku zaopatrzona jest w przyciskowy automat (Flushometer). Płytki glazurowane-sienne oraz wyroby ceramiczno-sanitarne produkcji Zakładów Ceramicznych „Józefów” (w Czeladzi).



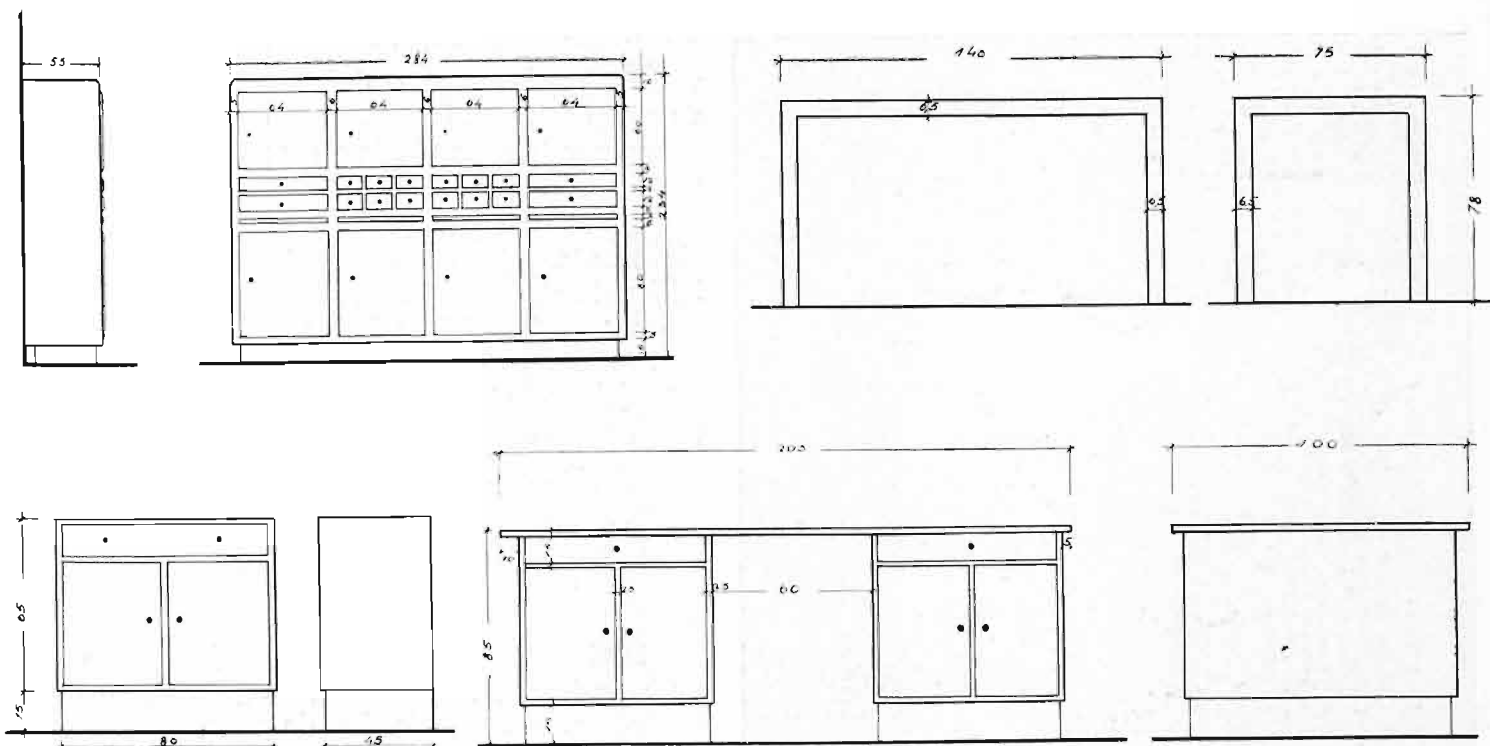
Fotografie wyk. E. Koch (W-wa).



102 — 103. Proj. Arch. Lucjan Korngold i Arch. Henryk Blum (W-wa). — Kuchnia — meble wykonane są z 5 mm. plicin dwustronnie obitych na ramach drewnianych. Lakier biały i szary. Stoly przy zmywakach mają brązowe blaty ze spadkiem do kanalizacji. W szafę do naczyń kuchennych wbudowaną została elektryczna lodownia systemu amerykańskiego. Meble wyk. Zakład Stolarski T. Chojnacki i J. Milczarek (W-wa). Płytki glazurowane ściienne produkcji Zakł. Ceram. „Józefów” (w Czeladzi).

Fot. wyk. E. Koch (Warszawa)

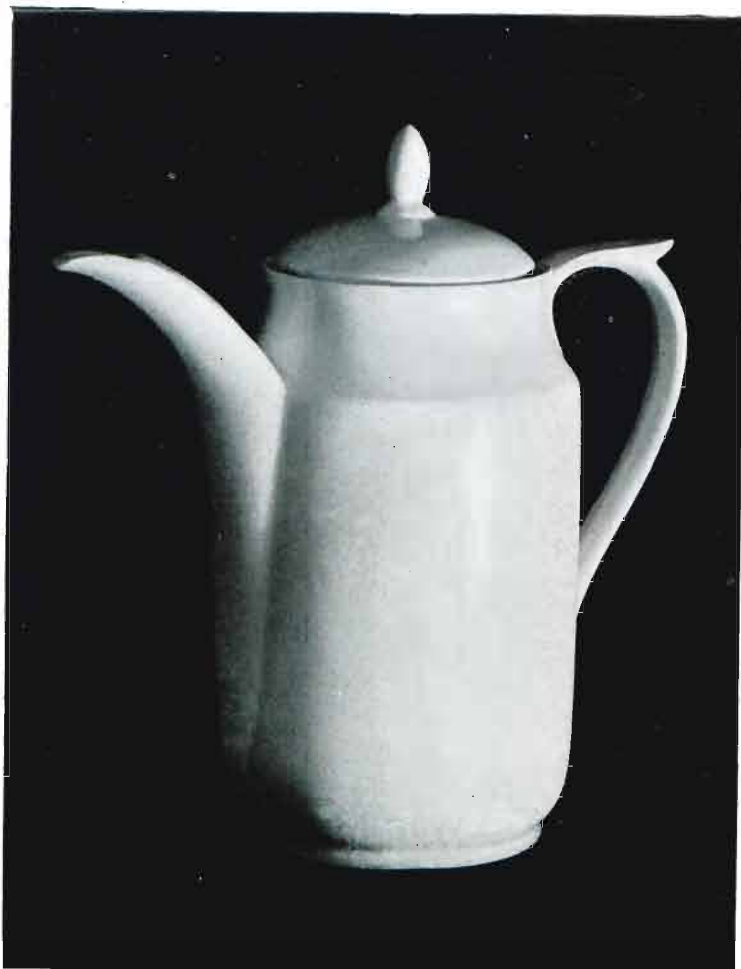




104—105. Proj. Arch. Lucjan Korngold i Arch. Henryk Blum (W-wa). Kuchnia — meble wykonane są z drzewa sosnowego lakierowane są w kolorach szarym i kremowym. Stół do przygotowania potraw ustawiony pośrodku kuchni, dostępny ze wszystkich stron, ma blat brązowy 4 cm. grubości. Meble wyk. firma Telesfor Ryński (W-wa)

Fot. wyk. E. Koch (Warszawa)





106. Proj. R. Krzywiec (W-wa) — Serwis porcelanowy. Wyk. Fabryka porcelany i wyrobów ceramicznych „Ćmielów“ Sp. Akc. Fot. wyk. „Dorys“ (W-wa).

## PORCELANA.

Historja porcelany europejskiej mieści się w ramach dwu zaledwie stuleci. W kulturze chińskiej materiał ten występuje o tysiąc lat wcześniej.

Sprowadzona z Chin i pierwsza w Europie wytwarzana porcelana była przedmiotem zbytku, dziś wytwarzana — staje się przedmiotem codziennego użytku. Rozwój ilościowy produkcji porcelany doprowadzi stopniowo do całkowitego zaspokojenia zapotrzebowania wewnętrznego rynku przez wytwórnie krajowe — o ile produkty będą odpowiadały szerokiej skali wymagań konsumentów.

Porcelana używana w hotelach, restauracjach, kawiarniach, przeznaczona do wnętrza skromnego czy dostatniego mieszkania prywatnego, porcelana wytworna — reprezentacyjna różni się swoim wyglądem, wyrazem, jakością.

Standaryzacja, t. j. seryjne lub masowe wytwarzanie przedmiotów o ustalonych kształtach, wielkości i jakości ma swoje zalety, ale i poważne wady. Ograniczenie czasu, w jakim dany standart jest wytwarzany pozwala na „kultywowanie” kształtów, doskonalenie materiałów i sposobów produkcji.

● Codzienny skromny i zdrowy posiłek podany na estetycznych nakryciach napewno lepiej smakuje, choć ilość zawartych w nim kalorii i witamin nie została zwiększona. Estetyczne nakrycia uszlachetniają formę spożywania posiłków.

● Dostosowanie porcelany stołowej potrzeb utylitarnych, nadanie jej wyrazu zgodnego z naszą postawą estetyczną, dostrojenie jej do nowych wnętrza jest zawsze aktualnym zagadnieniem, — jest zagadnieniem natury ekonomicznej, naszego bilansu handlowego jak i zagadnieniem kultury plastycznej, która jest żywą tylko wówczas, kiedy się zmienia i rozwija, kiedy przejawia się w coraz to innych, doskonalszych i piękniejszych kształtach, związanych i szarmonizowanych z ogólnym rozwojem kultury materialnej i duchowej.

R. K.



107. Proj. R. Krzywiec (W-wa) — Serwis porcelanowy. Wyk. Fabryka porcelany i wyrobów ceramicznych „Ćmielów“ Sp. Akc. Fot. wyk. „Dorys“ (W-wa).



108. Proj. R. Krzywiec (W-wa) — Serwis porcelanowy. Wyk. Fabryka porcelany i wyrobów ceramicznych „Ćmielów“ Sp. Akc. Fot. wyk. „Dorys“ (W-wa.)

tu za „ostatni krzyk mody” zostaną wyparte przez wspomniane wyroby krajowe.

● W stowarzyszeniach miejscowych daje się również zauważyć pewien ruch w kierunku wydobycia na jaw w życiu codziennym tego, co jest ładne, wygodne i proste.

● Odczyt na temat estetyki życia codziennego wygłoszony przez Marję Ankiewiczową z Warszawy, ściągnął tłumy publiczności do wielkiej sali Dworu Artusa. Odczyt inż. Tłoczka o nowoczesnym budownictwie mieszkaniowym, wygłoszony w Konfraterni Artystów wzbudził żywą dyskusję. Podobnie było z pogadanką tegoż prelegenta w Związku Pań Domu p. tyt. „nowoczesne mieszkanie na usługach pani domu”.

● W związku z sezonem wiosennym Wojskowa Organizacja Kobiet, prowadząca Klub towarzyski dla swych członkiń zaprosiła p. J. Ginett-Wojnarowiczową do wygłoszenia odczytu na temat racjonalnego odnowienia mieszkania. Odczyt był demonstrowany pokazem nowoczesnych tapet.

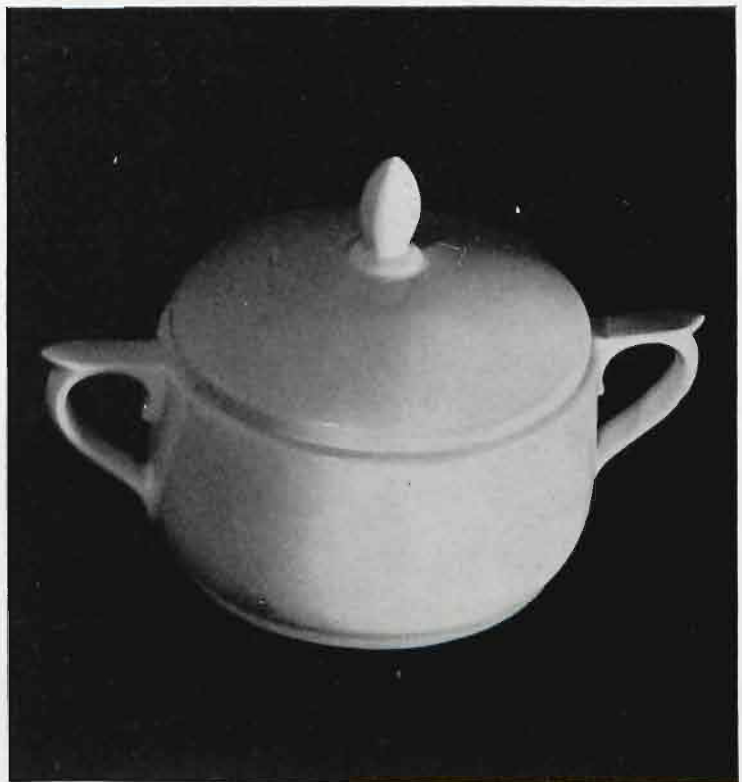
J. G. W.

## KRONIKA Z TORUNIA

Duch nowoczesności zaczyna stopniowo docierać do stolicy Pomorza. Powstają tu sklepy i kawiarnie w stylu zbliżonym do nowoczesnego. Jasne ściany, racjonalne oświetlenie, cienkie zasłony w oknach — zamiast ciemnych kotar, draperji ciężkich od kurzu i czarnej boazerji z dawnej „Bicz - stube”. I co najważniejsze lokale te podobają się: publiczność przeniosła się do nich gremjalnie bez reklamy...

● W sklepach meblowych spotykamy też sporo nowoczesnych mebli. Zwłaszcza ładne okazy mają poważne firmy meblowe. W mniejszych przeważają barwne, niecelowe półeczki i „zwyrodniale” żardinjery do kwiatów...

W sklepach z lampami nastąpiła w ostatnich czasach poważna zmiana. Lampy starego typu z frendzelkami i paciorkami zniknęły. Zjawily się natomiast piękne lampy nowoczesne projektowane przez polskich architektów i wyrabiane w kraju. Należy przypuszczać, że drogie lampy czeskie, które doniedawna wchodziły



109. Proj. R. Krzywiec (W-wa) — Serwis porcelanowy. Wyk. Fabryka porcelany i wyrobów ceramicznych „Ćmielów“ Sp. Akc. Fot. wyk. „Dorys“ (W-wa.)



110. Proj. Arch. Barbara i Stanisław Brukalscy (W-wa). Wnęka kuchenna w izbie mieszkalnej. Wbudowane szafy, z których dwie części są wentylowane. Meble lakierowane perłowo. Kuchenka gazowa firmy „Jan Serkowski“ Sp. Akc. (W-wa). Zmywak „Kamienna“ Zakładów Przemysłowych „Kamienna — Jan Witwicki“.



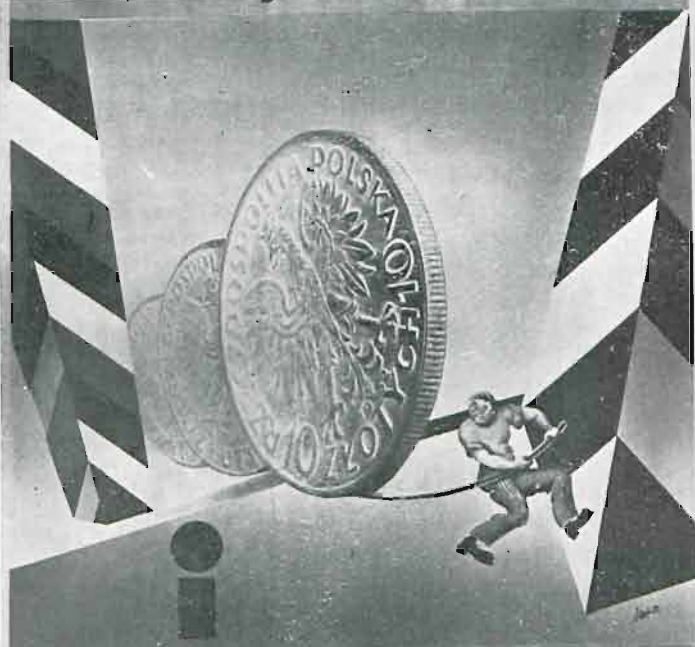
111. Proj. Arch. Barbara i Stanisław Brukalscy (W-wa). Szafka kuchenna sosnowa lakierowana na biało.

**PAPIEROSY ODNIKOTYNOWANE  
MOGĄ PALIC WSZYSCY  
NIEZALEŻNIE OD  
STANU ZDROWIA**



**ODNIKOTYNOWANE PAPIEROY ERGO  
EGIPSKIE I EGIPSKIE PRZEDNIE  
SA STAŁE W SPRZEDAŻY INNE  
GATUNKI — NA ZAMÓWIENIE**

**obywatel nabywający  
przemycany tyłon wspie  
ra wrogów ojczyzny**



**popelnia przestępstwo  
względem własnego państwa**



## K R Y S Z T A Ł Y

Szlifiernia szkła stolowo-galanteryjnego oraz kryształów. J. i B. Czerny w Warszawie, ul. Elekoralna 37.

Powyższa firma jest pierwszą w kraju szlifiernią luksusowych szkieł galanteryjnych oraz kryszta-



łów. Fabryka wykonywa wszelkie roboty, wchodzące w zakres szlifowania szkła podług modeli własnych i nadesłanych — i wyrabia: serwisy stołowe od najskromniejszych do najwytworniejszych oraz szkła do srebra, brązu, platerów i t. p. Wykwintną jest robota żardynier, salaterok, wazonów do kwiatów i do oświetlenia elektrycznego, plafonów, kulek i lamp biurkowych, oraz przedmiotów szklanych dla użytku codziennego, jak: szklanki, kieliszki, spodki, maselniczki i t. d. wykonywane są z precyzją, godną prawdziwego uznania.

Fabryka p. f. J. i B. Czerny została odznaczona w 1925 r. na Międzynarodowej Wystawie Dekoracyjnej w Paryżu — Medalem brązowym, oraz na Wystawie „Exposition du Bien - Etre” w Paryżu w 1908 r. złotym medalem: „Grand - Prix”.

Rok założenia 1908.

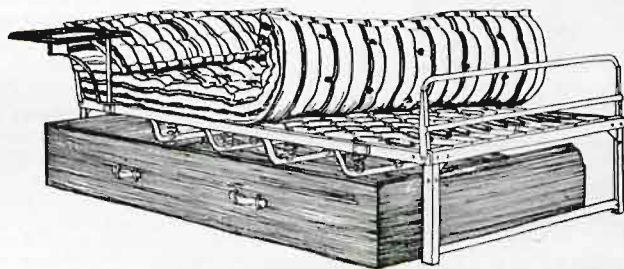
## T A P C Z A N Y

**TAPCZAN**, ten najbardziej nowoczesny sprzęt domowy, ma różnorodne zastosowanie, najczęściej tapczan spełnia rolę łózka, które **doskonale** jest w stanie zastąpić. **Mocej** konstrukcji, jednocześnie **lekki i łatwy do przestawienia**, ma dużą przewagę nad łóżkiem, iż jest w **wysokim stopniu higieniczny**. **Masywna rama metalowa**, względnie **szczelna** konstrukcja drewniana **wykluczają istnienie wszelkich insektów**, które natomiast z wielką łatwością gromadzą się w łóżkach lub kanapach, gdzie trudne są do wytępienia.

**Pierwszym typem**, wyrabianych przez nas tapczanów, jest **TAPCZAN METALOWY**. Szkielet jego stanowi **moena, żelazna**

**rama, aluminiowana**, na której rozpostarta jest **elastyczna, siatka sprężynowa** stanowiąca podkład dla materaca. **MATERAC** walcowy, wysokości 10 — 12 cm., obciągnięty **gustownym i trwałym drellichem**, odpowiednio dopasowany do tapczanu, zapewnia wygodny wypoczynek. **Tapczan** ten posiada **obszerne skrytkę** drewnianą, w kształcie szuflady, lekko wysuwanej, która służy do przechowania pościeli na dzień.

**Całość o estetycznym wyglądzie**.  
Przykryty na dzień wzorzystą



narzutą, zastępuje kozetkę, lub przestarzałą kanapę, i staje się ozdobą każdego pokoju.

**Drugim typem** jest tapczan t. zw. **krepowany**, wykonany całkowicie z drzewa. **Cechą charakterystyczną** tego tapczanu jest **bardzo elastyczna siatka francuska**, składająca się z drobnych ogniwek. **Specjalny automat**, sprawnie działający, służy do unoszenia górnej części tapczanu (wieka), celem przechowania pościeli. Podstawa tego tapczanu zaopatrzona jest w 4 **niklowe ślizgacze**, ułatwiające przesuwanie z miejsca na miejsce.

**Trzecim typem**, produkowanych przez nas tapczanów, jest **tapczan meblowy** t. zw. **tapicerski**. Na **drewnianym** spodzie osadzony jest **wysoki**, a jednocześnie **miękki materac tapicerski**, obity zewnątrz trwałym płótnem zyrardowskim. Chcąc przechować pościel, **lekko unosimy wieko tapczanu**, które utrzymać możemy na dowolnej wysokości dzięki sprężynowemu **automatowi**. Narzutę zastąpić możemy przez obicie tapczanu gobelinową materją, stwarzając całość niezwykle estetyczną i wykwintną. Do upiększeń tapczanów służą: narzuty, kilimy, makaty, poduszki lalki, stoliki i t. d.

Oryginalne znane z dobroci higieniczne tapczany poleca na dogodnych warunkach kredytowych

POLSKA FABRYKA  
TAPCZANÓW WŁAŚCICIEL

„PROGRES REKORD”  
STEFAN STRENGER

WARSZAWA,

AL. JEROZOLIMSKIE 65.

TELEFON Nr. 9.82-77.

## GRZEJNIK JUNKERSA R 12 E.

Trudno wyobrazić sobie w obecnych czasach nowoczesną kuchnię bez racjonalnego urządzenia, zaopatrującego w ciepłą wodę, tak niezbędną w gospodarstwie domowym.



Najidealniejszym a równocześnie najtańszym rozwiązaniem zagadnienia tego jest zastosowanie nowego emalowanego grzejnika Junkersa R 12 E; dzięki aparatowi temu uzyskujemy źródło ciepłej wody, którą czepać możemy w każdej chwili w dowolnej ilości i do wszelkich robót kuchennych. Grzejnik ten daje się w sposób łatwy i prosty zmontować bezpośrednio na miejsce kurka wodociągowego nad zmywakiem, zlewem lub umywalnią. Bateria mieszalna umożliwia regulację temperatury ciepłej wody w granicach 25 — 65° C.

Grzejnik R 12 E. dzięki wysokiej sprawności cieplnej oszczędza pieniądze, czas i pracę a swym pięknym wyglądem zewnętrznym stanowi ozdobę każdej kuchni.



TAPCZAN proj. i wyk. ANDRZEJ SOCHACKI, zakład tapicerski (W-wa)

### JUNKERSA GRZEJNIK R 12 E.

emalowany na biało



do zmontowania nad zlewem,  
zmywakiem lub umywalnią



**STANISŁAW COHN**

Warszawa, Senatorska 36  
Telefon 641-61, 641-62



## KONKURS

na budowę pomnika Marszałka Józefa Piłsudskiego w Tarnopolu

Wojewódzki Komitet budowy pomnika Marszałka Józefa Piłsudskiego w Tarnopolu ogłasza niniejszym publiczny konkurs na sporządzenie ogólnego projektu pomnika z terminem nadsyłania prac do dnia 1 lipca 1933 r. pod adresem: **Inż. Burgielski, Tarnopol, Mickiewicza 26.**

Projekt ma obejmować:

1) usytuowanie pomnika na placu Sobieskiego z ewentualnym zaprojektowaniem zmian w istniejących urządzeniach placu.

2) szkic pomnika w skali 1 : 50

Za najlepsze prace przeznacza Komitet trzy nagrody a to: pierwszą w wysokości 500 zł, drugą 300 zł, trzecią 200 zł, przyczem Komitet zastrzega sobie prawo nabycia prac wyróżnionych poza powyższymi nagrodami za kwotę po 100 zł.

Niezależnie od wyżej wymienionych nagród wypłaci równocześnie Komitet z przekazanych mu przez Okręgowy Związek Legionistów w Tarnopolu funduszków następujące premje:

1)	uzyskującemu I nagrodę	kwotą	500 zł
2)	„ „ „ „	„	300 „
3)	„ „ „ „	„	200 „

Premje i nagrody będą równocześnie wypłacone.

Szczegółowe warunki techniczne wraz z planem sytuacyjnym, zdjęciami fotograficznymi i t. d. nabyć można pod wyżej podanym adresem od dnia 15.IV b. r. w cenie 10 zł za komplet.

Za Komitet:

*Wacław Zyborski mp.*

*Inż. Władysław Burgielski mp.*

## S T. B Z O W S K I

WARSZAWA, CHMIELNA 24, TELEFON 729-51

### „KILARYT“

rolety przeciwsłoneczne  
Nr. pat. 7408

Rolety przeciwsłoneczne sporządzone z odpornego na działanie słońca materiału „KILARYTU” uniemożliwiają płowienie artykułów, zarazem dzięki swej zupełnej przezroczystości pozwalają oglądać wystawione objekty tak jak przez szybę

Wylączna eksploatacja słupów tramwajowych dla umieszczenia reklam dzienno-światlnych (Patent 2124)

PATENTOWANE LITERY,  
REKLAMY I PLAKATY  
DZIENNO-ŚWIETLNE

WYŚWIETLANIE RYSUNKÓW

INTROLIGATORNIA

PODKLEJANIE MAP I PLANÓW



# ZAKŁADY CERAMICZNE „JÓZEFÓW“

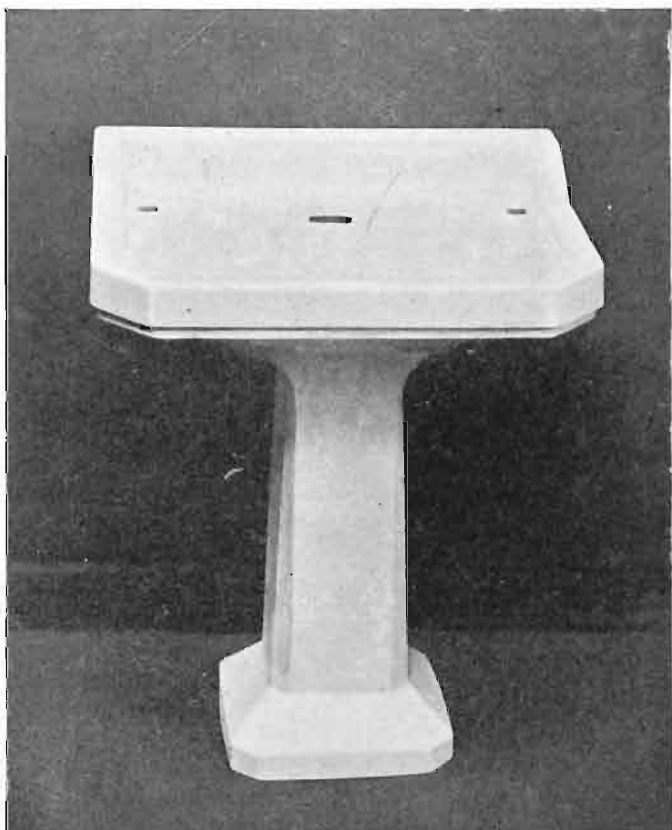
CZELADŹ

PRODUKUJĄ WYROBY CERAMICZNO - SANITARNE

JAK:

M I S K I  
KLOZETOWE  
UMYWALNIE  
BIDETY I T. P.

WSZELKIE SANITARJA KAMIONKOWE I KWAŚCIE  
PORNE. PŁYTKI GLAZUROWANE ŚCIENNE  
BIAŁE I KOLOROWE, JAK RÓW-  
NIEŻ MROZO - I KWA-  
ŚCIEPORNE



Model zarejestrowany w Urzędzie Patentowym za Nr.2020

**WANNY** porcel. emalj. w kilku odcieniach oraz kwasoodporne. **ZMYWAKI** „Kamienna“, zlewy, płuczki, miski kłoz., rury, radiatory i t. p.

ZAKŁADY PRZEMYSŁOWE ODLEWNIA ŻELAZA I EMALJERNIA  
„KAMIENNA—JAN WITWICKI“

SKARŻYSKO-KAMIENNA, WOJ. KIELECKIE

*Dekoracyjne tkaniny lniane  
na obicia meblowe*

*W. Krakowska. Al. Ujazdów. 30.*

2682r

<b>Sirax</b>		Do <b>CZYSZCZENIA METALI SZYB i LUSTER</b> tylko:
NIEZBĘDNY PRAKTYCZNY	do Czyszczenia wszelkich <b>PRZEDMIOTÓW DOMOWYCH i KUCHENNYCH</b> jakoteż do <b>MYCIA RĄK</b>	
		<b>Sidol</b>

**W Ł. STRZESZEWSKI**  
STOLARNIA MECHANICZNA

WARSZAWA, KAROLKOWA 48, TEL. 632-59

poleca: **MEBLE NOWOCZESNE PEŁNOWARTOŚCIOWE, GOTOWE I NA ZAMÓWIENIA**

FABRYKA MEBLI ŻELAZNYCH  
**J. NEUFELD**

WARSZAWA-PRAGA, UL. BRUKOWA 4/6, TEL. 10-14-66

produkuje:

łóżka żelazne i mosiężne, wózki dziecięce, nowoczesne meble stalowe, urządzenia szpitalne, meble lekarskie, materace sprężynowe i zwykłe, odlewy żeliwne

Skład fabryczny i dział pocztell, ul. Zgoda 15

## Od Bazaru Przemysłu Ludowego w Nowogródku.

Bazar Przemysłu Ludowego z Nowogródka zawiadamia, że zorganizował sprzedaż wyrobów ludowych z terenu Ziemi Nowogródzkiej, pragnąc celowo sprostać potrzebom biednej wsi przez ułatwienie kobiecie wiejskiej większego zbytu jej pracy.

Przekonanie szerszego ogółu społeczeństwa o dużej wartości artystycznej i praktycznej nowogródzkich ręcznych tkanin z polskiego lnu i wełny dostępnych, bo po cenach wiejskich i nieocenionych w życiu codziennym,

Prosimy o zainteresowanie się sklepem Bazaru Przemysłu Ludowego z Nowogródka, który mieści się w Warszawie, Marszałkowska 91 w podwórzu.

### BIURO INSTALACYJNO-TECHNICZNE

## Inż. Cz. ZARZECKI

WARSZAWA, UL. MARSZAŁKOWSKA 79, TEL. 8.32-88

WYKONYWA:



OGRZEWANIA CENTRALNE, WENTYLACJE, WODOCIĄGI, KANALIZACJE  
SUSZARNIE, PRALNIE MECHANICZNE,  
KUCHNIE PAROWE, DEZYNFEKCJE

PROJEKTY

KOSZTORYSY

T E R A K O T Ę

G L A Z U R Ę

K R A J O W A

I Z A G R A N I C Z N A

M A J O L I K Ę

L I C Ó W K Ę

O R A Z R U R Y

K A N A L I Z A C Y J N E

K A M I O N K O W E

POLECA Z WŁAS-  
NYCH SKŁADÓW

TÓWARZYSTWO  
ZAKŁADÓW CERAMICZNYCH

**DZIEWULSKI i LANGE S.A.**

WARSZAWA, RYSIA 1, TEL. 618-84, 618-65

IV

SPECJALNY ZAKŁAD

## Urządzeń Pokoji Kąpielowych J. WZOREK

WARSZAWA, HETMAŃSKA 23, TEL. 10-12-51  
(dom własny)

Wobec kryzysu mam zaszczyt zaoferować swoje konkurencyjne ceny by dać możliwość dostępu W. P. do bardzo taniego a eleganckiego urządzenia pokoju kąpielowego dotychczas niedostępnego dla wszystkich.

Urządzam pokoje kąpielowe w całości, na piece gazowe, węglowe oraz buriyerowe, reparacja pieców gazowych, węglowych i wszelkie drobne reparacje.

Posiadam własny wyrób przyborów do łazienek np. pułeczki szklane, podpórki i galeryjki niklowane na szklanki i mydelniczki, wieszaki niklowane na ręczniki, ławeczki do wanien i t. p. wraz z montażem na miejscu po cenach bardzo niskich.

Wszelkie porady i informacje  
udzielam telefonicznie (10-12-51)



Telefon 613-85

## Pralki domowe „TRYUMF“

wypróbowane i odcenowane  
przez

Instytut Gospodarstwa Domowego

stosowane w całej Polsce przez wszystkie przykładne gospodynie, gdyż nie niszczą białizny i oszczędzają środków mydlnych. Pralka „TRYUMF“ pierzemy dokładnie wszystką białiznę 10 minut bez tarcia w rękach, za pomocą ubijania, czyli przetłaczania roztworu mydlnego przez tkaninę (działanie ssąco-tłoczące).

Koszt aparatu dostępny dla wszystkich (raty). Na prowincje wysyłamy za zaliczeniem.

Żądać bezpłatnych pokazów  
tel. 539-65, (lub prospektów).

(WYŻYMACZKI OD 30 ZŁ.).

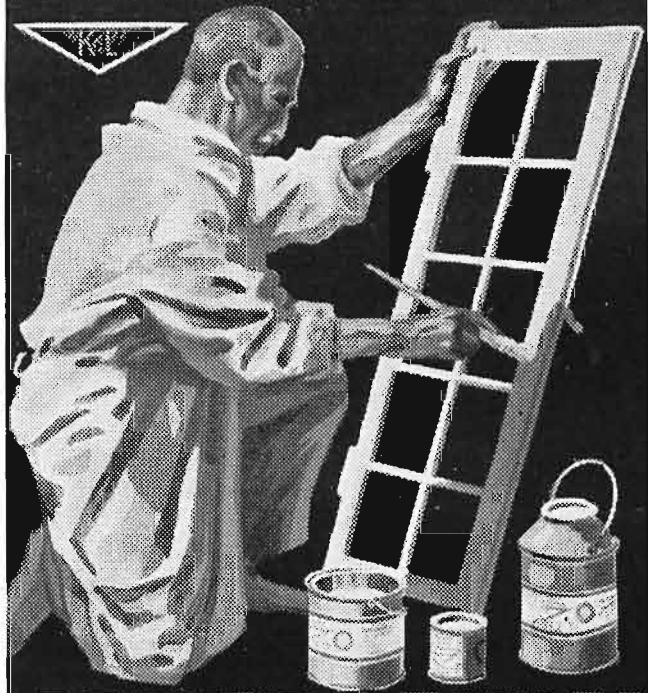


## „T R Y U M F“

WARSZAWA, NOWY ŚWIAT 59  
właściciel J. WIELKOPOLAN

Ostrzeżenie: nasza marka „TRYUMF“

**W. KARPÍŃSKI & W. LEPPERT**  
WARZAWA, AL. JEROZOLIMSKIE 30



**"LUSTROLINA"**  
FARBA EMALJOWA  
DO MAŁOWANIA DRZWI, OKIEN, PODŁÓG,  
PRZEDMIOTÓW Z DRZEWA, Z ŻELAZA I T.P.

## BAZAR PRZEMYSŁU LUDOWEGO W NOWOGRÓDKU

W WARSZAWIE, UL. MARSZAŁKOWSKA 91  
(W P O D W Ó R Z U)

POSIADA NA SKŁADZIE:

- 1) PŁÓTNA LNIANE wszelkiego rodzaju na metry,
  - 2) SUKNIE z haftem ludowym,
  - 3) KOSZULE męskie sportowe,
  - 4) PŁASZCZE męskie i damskie,
  - 5) RĘCZNIKI,
  - 6) SERWETY,
  - 7) ROLETY,
  - 8) FIRANKI,
  - 9) FARTUCHY,
  - 10) ŚCIERECZKI.
- 1) TKANINY KOLOROWE na mtr.
  - 2) NARZUTY,
  - 3) PORTJERY,
  - 4) PODUSZKI,
  - 5) OBICIA na ściany i meble,
  - 6) SERWETY,
  - 7) KRAJKI.

**CERAMIKA I WIENIECKA**

UWAGA: Zamówienia wykonuje się w/g wzorów na składzie.

**JAN STACHIEWICZ**

FACHOWE PRZEDSIĘB.  
ROBÓT ZDUŃSKICH

BIURO, WZOROWNIA I SKŁADY  
Warszawa, Okólnik 3a, tel. 524-40

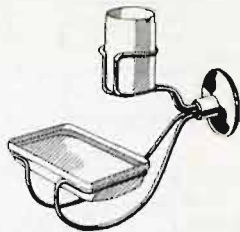
PRZEDSTAWICIELSTWO  
FABRYKI KAFLI  
SKAWINA SP. AKC.

Dostarcza **KAFLI** Hurt - Detal



NOWOCZESNE PRZYBORY  
ŁAZIENKOWE  
FABRYKI  
WYROBÓW METALOWYCH

**M. GOLDFINGER**  
KRAKÓW, GRODZKA 32



SPRZEDAŻ W WARSZAWIE  
**I. KONIŃSKI I FR. ZUGAJEWICZ**  
MARSZAŁKOWSKA 153, TELEFON 621-64

**ZAKŁADY**

**PRZEMYSŁOWO-STOLARSKIE**

**A. T. BANDYCH**

SPÓŁKA Z OGR. ODP.

WARSZAWA, WOLSKA 44, TEL. 235-82

WYKONUJĄ

**MEBLE I WNĘTRZA  
URZĄDZENIA SZKOLNE  
ROBOTY BUDOWLANE**

**DLA W. PP. ARCHITEKTÓW  
SPECJALNE RABATY**

**WŁASNA PRACOWNIA TAPICERSKA**

**SOLIDNIE  
TANIO PUN-  
KTUALNIE**

**PROJEKTY I KOSZTORYSY NA ŻĄDANIE**

# DZIAŁ ADRESOWY WEDŁUG BRANŻ

**ARCHITEKTURA WNĘTRZ**  
TAPCZANY poleca firma:  
**„ARCHITEKTURA WNĘTRZ“**  
WARSZAWA, Ś-TO KRZYSKA 1, TEL. 283-80  
Według własnych i nadesłanych projektów  
— URZĄDZENIA WNĘTRZ —


NOWOCZESNE URZĄDZENIA I REMONTY  
mieszkań, lokali publicznych i handlowych.  
Wykonanie solidne. Ceny przystępne.  
**ARCH. WNĘTRZ M. KORAL**  
Warszawa, Marszałkowska 129, tel. 785-82

**ARMATURY ELEKTRYCZNE**  
**HUGON FRIED**  
WARSZAWA MONIUSZKI 4  
NOWOCZESNE ŻYRANDOLE

**„A. MARCINIAK“ Sp. Akc.**  
WARSZAWA  
Zarząd i Fabryka — WRONIA 23  
Telefony: 795-08 i 792-02  
Wzorownia — ZŁOTA 49. Telefon 260-76

**ARTYKUŁY METALOWE**  
**BRACIA ŁOPIEŃSCY**  
WARSZAWA  
FABRYKA WYROBÓW Z BRON  
ZU I ODLEWIA METALI.

FABRYKA: HOZA 55. TEL. 917-89. MAGAZYN  
FABRYCZNY: KRAK. PRZEDM. 15. TEL. 621-90  
OKUCIA BUDOWLANE  
z złotych i białych metali  
ARMATURY OŚWIETLENIOWE  
DEKORACJE WNĘTRZ  
ODLEWY RZEZB I FIGUR  
ROK ZAŁOŻENIA 1884

 WYTWÓRNIĄ WYROBÓW  
METALOWYCH  
**W. PUCHALSKA i S-ka**  
Warszawa, ul. Marszałkowska  
Nr. 65, tel. 966-49.

Urządzenia metalowe wewnątrz i wystaw. Me-  
ble stalowe niklowane. Specjalne okucia bu-  
dowlane.

**CENTR. OGRZ., WOD., KANALIZACJE**  
BIURO INSTALACYJNO TECHNICZNE  
**Inż. CZ. ZARZECKI**  
w Warszawie, ul. Marszałkowska 79, tel. 8-32-88.  
Ogrzewania centralne, wo-  
dociągi, kanalizacje, i t. p.  
PROJEKTY. KOSZTORYSY

**DYKTY I FORNIERY**  
**„INTERWOOD“ Sp. z o. o.**  
właśc. Karol Konopacki i S-ka  
Hurtowy i detaliczny skład fornierów i dykt  
SPECJALNOŚĆ: fornieri egzotyczne i dykty fornierowane  
Warszawa, Grzybowska 35, tel. 296-38

**ELEKTRYCZNE URZĄDZENIA**  
PRZEDSIĘBIORSTWO INSTALACYJNE  
**Inż. HENRYK EDELMAN i S-ka**  
WARSZAWA, ŻÓRAWIA 16, TEL. 9-55-75.  
NOWOCZESNE I RACJONALNE OŚWIETLANIA  
WNĘTRZ. INSTALACJE PRĄDÓW SILNYCH I SŁA-  
BYCH. DŹWIGI OSOBOWE I CIĘŻAROWE.

**FARBY I LAKIERY**  
**FARBY**  
NAJWIĘKSZA — POLSCIE ZAR. w a 1980 FABRYKA FARB I LAKIERÓW  
**W. KARPINSKI & W. LEPPERT.**  
WARSZAWA — JERZOLIMSKA 30. OFERTY NA ŻĄDANIE.  
**LAKIERY**

**FARBY OLEJNE**  
WYTWÓRNIĄ FARB ARTYSTYCZ-  
NYCH I DEKORACYJNYCH „AN-BU“  
**Prof. ANTONI BUSZEK i S-ka**  
WARSZAWA TAMKA 1

**GUMOWE POSADZKI**  
GUMOWE PŁYTY POSADZKOWE  
zamiast zagranicznego Linoleum  
„S A N O K“  
Polska Spółka dla Przemysłu Gumowego  
Warszawa Biuro sprzedaży: Widok 18 Tel. 623-90


**KILIMY I DYWANY**  
**„A R A S“**  
właśc. J. ANTONIEWICZ  
Warszawa Widok 8 Tel. 292-48  
Dywany Ręczne, Krajowe i Perskie, Kilimy i Narzuty  
Firanki ręczne, Kanapy-Łóżka „Amerykanka“, Meble  
(Gabinety—Saloniki etc.)

**LODOWNIE POKOJOWE**  
**KAROL MARKHEIM**  
WARSZAWA, GRZYBOWSKA 23, TEL. 756-89  
LODOWNIE POKOJOWE  
wszelkiego rodzaju  
Specjalność:  
LODOWNIE MEBLOWE FURNIEROWANE  
WBUDOWANIE LODOWNI DO WNĘK POD-  
OKIENNYCH I WGLĘBIEN W ŚCIANACH

**LUSTRA I SZYBY**  
 **LUSTRA** własnej wytwórni  
HENRYK HOCH  
ul. Bracka 2. Tel. 909-73  
Szyby szlifowane. Szlifiarnie szkła  
i odlewania luster

ZAKŁADY SZKLARSKIE I WYTWÓRNIĄ LUSTER  
**JAN SZULC i S-ka Sp. z o. o.**  
Nowy Świat Nr. 59. Tel. 765-94  
Lustra i szkła szlifowane wszelkiego rodzaju. — Zasto-  
ny bufetowe. — Wielkie szyby wystawowe. — Szyby  
samochodowe. — Wykonywanie wszelkich robót w za-  
kresie szklarstwa wchodzących.

**MEBLE**  
ZAKŁADY  
PRZEMYSŁOWO-STOLARSKIE  
**A. T. BANDYCH Sp. z o. o.**  
Warszawa Wolska 44 Tel. 235-82

 **MEBLE NOWOCZESNE FURNIE-  
ROWANE I LAKIEROWANE**  
Największy wybór kompletów kuchennych  
**„CZERSK“**  
WARSZAWA NIECAŁA 3

**MEBLE**  
ZAKŁADY STOLARSKIE  
**M. HERODEK**  
WARSZAWA — SOLEC 77  
tel. 9-60-48.

ZAKŁAD STOLARSKI  
**LEOPOLDA KAMLERA**  
Warszawa, Piusa XI (Piękna) 56. Telefon 8-92-42.  
Meble nowoczesne i urządzenia wewnątrz  
w/g własnych i nadesłanych projektów

 **MEBLE NOWOCZESNE**  
lakierowane kolorowo (schleiflak), furniero-  
wane (jawor, orzech, palma, jesion). Urzą-  
dzenie wewnątrz w/g najnowszych projektów.  
J. KRZYPOW, Warszawa, Marszałkowska 111/3.  
Telefon 209-58.

Warszawska Wytwórnią Mebli Stylowych  
**WŁ. KUCICKI**  
Marszałkowska 145 w podwórzu. Tel. 504-68  
POLECA w DUŻYM WYBORZE:  
Sypialnie, Stółowe pokoje, Panińskie komplety, Salony  
oraz pojedyncze przedmioty. CENY NISKIE!

ZAKŁAD STOLARSKI  
**WŁAD. MILCZAREK**  
WARSZAWA — LITEWSKA 3  
Telefon 816-73

**MEBLE NOWOCZESNE I STYLOWE**  
poleca **Firma MORAWSKI**  
WARSZAWA, NOWY-ŚWIAT 52

WYTWÓRNIĄ MEBLI  
STYLOWYCH I NOWOCZESNYCH  
Odświeżanie starych antyków  
**TELESFORŃSKI**  
Warszawa, Marszałkowska 31a, tel. 879-87

WYTWÓRNIĄ ARTYSTYCZNO-STOLARSKĄ  
**ZDZISŁAW SEMETKOWSKI**  
Warszawa, ul. Krucza Nr. 11, tel. 8-67-75  
Wykonuje wszelkie roboty wchodzące w zakres sto-  
larstwa meblowego i galanterji drzewnej, oraz urzą-  
dzenia biurowe, szkolne i sklepowe p-g rysunków  
własnych i projektów dostarczonych

WYTWÓRNIĄ MEBLI  
**WIKTOR SOKOŁOWSKI**  
WARSZAWA — KOPERNIKA 42  
Telefon 236-15

**W. STOKOWSKI i S-ka**  
GŁÓWNE FABRYCZNE SKŁADY MEBLI  
Tow. Wojciechów, Herman Schuett Czernsk (Pom')  
oraz Konrad Jarnuszkiewicz i S-ka  
Ossolińskich 6. — Ceny najniższe —

Polski Przemysł Meblowy  
**„STYL“ Sp. z o. o.**  
Warszawa, Złota 7  
Najkorzystniej

FABRYCZNY MAGAZYN MEBLI  
**„VITALIS“**  
Warszawa, ul. Królewska 8, telefon 448-72  
w podwórzu wprost Zachęty.

● **MEBLE**

MEBLE RACJONALNE  
Lakierowane i Fornierowane  
projektuje i wykonuje  
**„W NĘTRZE“**  
Warszawa — Marszałkowska 151.

● **MEBLE METALOWE**

**„MATRA“ B-cia PRZYDRYDZY**  
POZNAŃ, ul. Dąbrowskiego 142  
Fabryka: łóżek metalowych do użytku domowego, letnisk, sanatorjów, schronisk, sierocińców, szpitali, żłobków. Materaców sprężynowych. Mebli ogrodowych żelaznych i drewnianych. Cennik na żądanie

● **METALOWE WYROBY**

Fabryka WYROBÓW METALOWYCH  
**J. PUCHALSKI**  
Warszawa, Marszałkowska 78. Telefon 9.66-59  
WYKONYWA: Meble stalowe niklowane, gzymsy do firanek, wieszadła do przedpokoju i t. p. Dekoracje wnętrza

● **NEONY**

REKLAMY NEONOWE  
RÓŻNYCH SYSTEMÓW  
**K. i W. DWORAKOWSCY**  
WARSZAWA, H. ŻR 35  
TELEFON Nr. 9.74-06

REKLAMY NEONOWE I ŻARÓWKOWE,  
POKRYWANIE BIAŁEMI METALAMI  
FRONTÓW WYSTAW SKLEPOWYCH  
**T. JAROSZ**  
Warszawa, ul. Hoża 34, tel. 916-85, 10.16-84

● **OKUCIA PIECOWE I KUCHENNE**

DRZWICZKI HERMETYCZNE, KUCHENNE  
I WENTYLATORY  
poleca  
FABRYKA **P. ŁAWACZ i S-wie**  
Warszawa, Daniłowiczowska 2. Telefon 202-54

● **OŚWIETLENIA WNĘTRZ**

Zakłady Elektrotechniczne  
**„STRZAŁA“**  
inż. Ewarysta Namysła  
Nast. inż. WITOLD PIŃSKI  
Poznań, Marcinkowskiego 20. Tel. 5065

● **PARKIETY**

**KORASZEWSKI i MARWEG**  
WYROBY DRZEWNE, POSADZKI DĘBOWE,  
KSYLOLITOWE I LINOLEUM  
POZNAŃ, PLAC WOLNOŚCI 14a  
Telefon 28-84

● **PIECE GAZOWE KĄPIELOWE**

WYTWÓRNIA PIECY  
KĄPIELOWO-GAZOWYCH  
**„DIANA“**  
Sp. z o. o.  
WARSZAWA, CHŁODNA 29. TEL. 262-25



● **PIECE GAZOWE KĄPIELOWE**

**GAZOWE PIECE KĄPIELOWE ATIS**  
Gazowe kuchnie, kuchenki, żelazka, piecyki do ogrzewania lokali i t. p.  
Fabryka **JAN SERKOWSKI**  
Sp. Akc.  
WARSZAWA Nowełpie 78 Tel. B. Sprzed. 11.06-12 Dyrekcja 11.63-87  
LAMPY I ŻYRANDOLE ELEKTRYCZNE

● **PIECE I KAFLE**

PIECE I KUCHNIE  
STAŁE I PRZENOŚNE  
ZAKŁADY CERAMICZNE  
**JAN KULEZA i S-ka**  
Warszawa, Warecka 14 Telefon 6.46-62  
PIECE BIAŁE I KOLOROWE

**Fr. J. MASADYŃSKI**  
Fabryka kaflí  
POZNAŃ, PLAC NOWOMIEJSKI 10a

**JAN STACHIEWICZ**  
FACHOWE PRZEDSIĘBIORSTWO ROBÓT ZDUNKICH.  
PRZEDSTAWICIELSTWO FABR. KAFLI  
„SKAWINA“  
Warszawa, Okólnik 3a (Szczygła 2) Tel. 524-40

● **PIECE SZRAJBERA**

PRZENOŚNE  
KUCHENNE  
**PIECE SZRAJBERA** POKOJOWE  
Hermetyczne — trwale — oszczędne — tanie  
Wynalazek polski — Wyrób krajowy  
**KAROL SZRAJBER Sp. z o. o.**  
WARSZAWA, GRÓJECKA 33 TELEFON 320-33

● **PORCELANA**

NAJSTARSZA W POLSCE  
FABRYKA PORCELANY I WYROBÓW CERAMICZNYCH W ĆMIELOWIE  
Sp. Akc.



Dyrekcja: Warszawa, Marszałkowska 95, tel. 9.76-68

● **SKŁAD SZKŁA I PORCELANY**

**J. MAJEWSKI i S-ka**  
(Dawniej L. Frindt)  
vis à vis P. K. O.  
Warszawa, Jasna 16. Telefon 639-78

● **PRZEWOZOWE BIURA**



● **STOLARSKIE ZAKŁADY**

Zakłady Stolarskie  
**T. CHOJNACKI i J. MILCZAREK**  
Warszawa Czerniakowska 160. Tel. 9.70-59  
Urządzenie wnętrz mieszkalnych, biurowych, bankowych, sklepowych i szkolnych

**L. J. CIĘŻKOWSKI**  
FABRYKA: NOWE BRÓDNO ul. LIWSKA 10  
Skład Fabryczny: Żórawia 2, telefon 9.06-80  
P.O.I.E.C.A: Meble własnego wyrobu  
Przyjmuje zamówienia po cenach konkurencyjnych

● **TABLICE I SZYLLY**

WYTWÓRNIA SZYLDÓW, REKLAM I WYROBÓW METALOWYCH  
**P. BITSCHAN**  
Spółka z ograniczoną odpowiedzialnością  
WARSZAWA, KREDYTOWA 16 TELEFON 606-13  
Rok założenia 1828

● **TAPETY**

FABRYKA OBIĆ PAPIEROWYCH  
**„J. FRANASZEK“ Sp. Akc.**  
Warszawa, Krak.-Przedm. 15, telefon 601-72  
Al. Jerozolimskie 33, telefon 9.01-78

● **TAPICERSKIE ZAKŁADY**

ZAKŁAD TAPICERSKI  
**W. MACIĄG**  
Warszawa, Krucza 24 — Telefon 8.89-55

**ANDRZEJ SOCHACKI**  
MEBLE TAPICERSKIE I DEKORACJE  
WARSZAWA, NOWOGRODZKA 23 — TEL. 905-58

● **TOKARSKO-STOLARSKIE ZAKŁADY**

ZAKŁAD TOKARSKO-STOLARSKI  
**MIERZEJEWSKI Bolesław**  
Warszawa, Nowowiejska 21  
Przyjmuje wszelkie zamówienia w zakresie tokarsko-stolarski wchodzące oraz poleca: lampy meblowe, moderna, stylowe, batikowane, abażury oraz meble nowoczesne

● **WITRAŻE I POLICHROMJA WNĘTRZ**

Poznański Zakład  
WITRAŻÓW ARTYSTYCZNYCH  
Polichromji Kościelnej i Wnętrz  
**„POLICHROMJA“**  
POZNAŃ, FABRYCZNA 31 TEL. 78-64

● **WYŚWIETLANIE RYSUNKÓW**

Składnica Przyborów Kreślarskich i Papierów Światłoczułych oraz Zakład Wyświetlania Rysunków  
**ALBIN ZABORSKI**  
Warszawa, Widok 22 Telefon 405-09

KOMITET REDAKCYJNY:

Prof. Wojciech Jastrzębowski, prof. Mieczysław Kotarbiński, prof. Czesław Przybylski,  
i arch. Jerzy Sosnkowski.

T R E Ś Ć Nr. 3.

W nowoczesnej kuchni — J. Ginnet-Wojnarowiczowa . . . . .	str. 35
Spółdzielnia mieszkaniowa Pracowników Umysłowych Państw. Wytwórni Uzbrojenia — Iaz. Arch. L. Tomaszewski . . . . .	„ 40
Porcelana — R. K. . . . .	„ 50
Kronika z Torunia — J. G. W. . . . .	„ 51

I L U S T R A C J E

Arch. Nina i Józef Jankowscy — Kuchnia i łazienka . . . . .	N <sup>o</sup> 83— 87
„ Tomaszewski Leonard — Kuchnia i łazienka Spółdzielni Mieszkaniowej Pracown. Umysłowych Państw. Wytwórni Uzbrojenia . . . . .	„ 88— 95
„ Barbara i Stanisław Brukalscy — Kuchnia i łazienka . . . . .	„ 96—100
„ Korngold Lucjan i Blum Henryk — Łazienka i dwie kuchnie . . . . .	„ 101—105
„ Krzywicz R. — Serwis porcelanowy . . . . .	„ 106—109
„ Barbara i Stanisław Brukalscy — Wnęka kuchenna . . . . .	„ 110
„ „ „ „ — Szafka kuchenna . . . . .	„ 111

WARUNKI PRENUMERATY:

Kwartalnie . . . . .	Zł. 8.—
Półrocznie . . . . .	„ 16.—
Rocznie . . . . .	„ 32.—
Zeszyt pojedynczy . . . . .	„ 3.—
„ „ za zaliczeniem . . . . .	„ 3.50

C E N Y O G Ł O S Z E Ń:

Przed tekstem:		Za tekstem:		O k l a d k a:	
1/1 str. . . . .	Zł. 400.—	1/1 str. . . . .	Zł. 350.—	II str. 1/1 . . . . .	Zł. 500.—
1/2 „ . . . . .	„ 220.—	1/2 „ . . . . .	„ 190.—	1/2 . . . . .	„ 260.—
1/4 „ . . . . .	„ 120.—	1/4 „ . . . . .	„ 100.—	III i IV str. 1/1 . . . . .	„ 450.—
1/8 „ . . . . .	„ 70.—	1/8 „ . . . . .	„ 60.—	1/2 . . . . .	„ 240.—

cena strony opisowej zł. 500.

OGŁOSZENIA DROBNE:

Adres w spisie branż rozm. 20 × 64 mm łącznie z prenumeratą na cały rok Zł. 120.—, płatne  
zgóry przy zamówieniu. Za każde następne 10 mm wysokości — dopłata Zł. 60.— rocznie.

Red. odp. inż. arch. JERZY SOSNKOWSKI.

Wydawca: TADEUSZ MAGNUSKI.

Wydrukowano na papierze kredowym „J. Franaszek“ Sp. Akc. w Warszawie.

Klisy wykonane w Zakł. Graficznych B. Wierzbicki i S-ka w Warszawie, Glińska 61.

Drukarnia Techniczna Sp. Akc. Warszawa, Czackiego 3-5.

**MAGAZYN ZAOPATRZONY W OSTATNIE NOWOŚCI NA SEZON 1933**  
**FABRYKA OBIĆ**  
**PAPIEROWYCH**

---

**KAPITAŁ ZAKŁADOWY 4.284.000 ZŁ.**

**MEDAL ZŁOTY W PARYŻU 1922 R.**

**NAJWYŻSZE ODZNACZENIE na P.W.K.**

**"J. FRANA SZEK"**  
**SPÓŁKA AKCYJNA W WARSZAWIE**

**MAGAZYNY DETALICZNE:**

---

**KRAKOWSKIE PRZEDM. 15,**

**TELEFON NUMER 601-72.**

**ALEJE JEROZOLIMSKIE 33,**

**TELEFON NUMER 901-78.**

**NAJSTARSZA I NAJWIEKSZA FABRYKA W KRAJU ZAŁOŻONA W 1829 R.**

**OGŁOSZENIA**  
**NADESŁANE**  
**W CZASIE**  
**D R U K U**

**LUKSUSOWE  
EMALJE LAKIEROWE**



**Prattolin**

**SP. AKC.  
CHEMICZNA FABRYKA DR. RATTNER**

**Hydrofuge „CASTOR“** środek izolacyjny  
POSIADA NA SKŁADZIE  
PRZEDSIĘBIORSTWO BUDOWLANE  
**MAURZYCY KARSTENS**  
WARSZAWA, UL. KOSZYKOWA 7. TEL. 8-27-95

Rok założenia 1857  
**FABRYKA WYROBÓW DRZEWNYCH  
BRACIA RUDOLF**  
WARSZAWA, NOWOLIPIE 52/54, TEL. 12-15-79

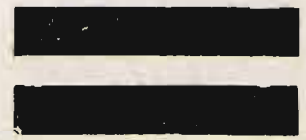
wyrabia: Posadzki luksusowe i dębowe, forniery z wszelkich gatunków drzewa zagranicznego i krajowego oraz listwy.  
— Wykonuje roboty posadzkarskie —



# DRZWI

PLYTOWE

SOSNOWE



SOPÓCKO 32

# STARACHOWICE

WARSZAWA ̢ WARECKA 15