

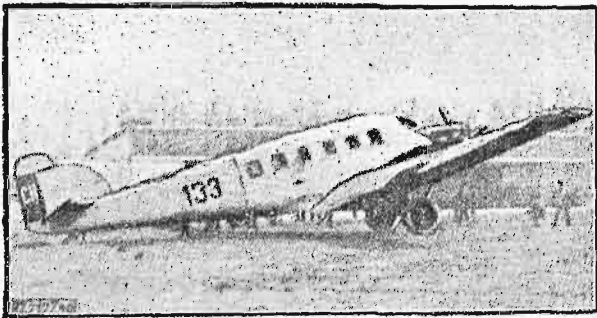
NOWINY TECHNICZNE

Dodatek do Przeglądu Technicznego

ROK I.

WARSZAWA, 6—13 lipca 1927 r.

№ 27—28



Rys. 1. Płatowiec Junkiersa, 3-silnikowy (3×310 KM) ze zbiornikami paliwa wewnątrz płatów, posiada 9 miejsc dla podróżnych.

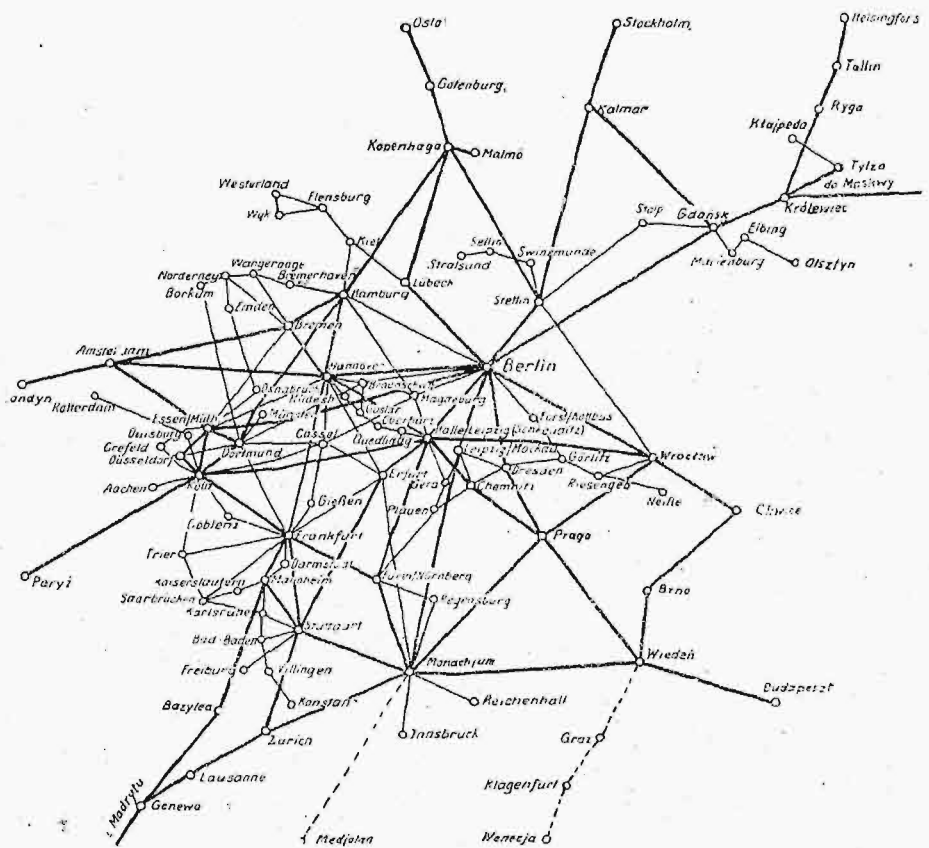
POSTĘPY BUDOWY PŁATOWCÓW.

Kończąc pobieżny przegląd nowszych płatowców, zamieszczony w poprzednim wydaniu „Nowin”, zatrzymamy się teraz na płatowcach komunikacyjnych niemieckich. Jak już wspominaliśmy, płatowce te odznaczają się przeważnie mocną konstrukcją metalową, jednopłatową, i silnikami o stosunkowo małej mocy. Stąd i ich obciążenie jednostkowe na m^2 i na KM wyrażają cyfry mniejsze od podanych poprzednio dla płatowców francuskich: zamiast przeciętnie 13 kg/KM i 65 kg/m^2 , spotykamy tu najczęściej $8,4 - 9,3 \text{ kg/KM}$ (Junkiers, Albatros i inn.) oraz odpow. $46,3 - 51 \text{ kg/m}^2$, przy szybkości lotu $150 - 180 \text{ km/h}$ z 4—5 pasażerami.

Najwybitniejszym okazem płatowca niemieckiego, i zarazem najbardziej rozpowszechnionym, jest budowany przez Junkers - Flugzeugwerk A. - G. w Dessau (rys. 1), całkowicie metalowy (duralumin i stal), o płatach swobodnie zwisających (jak zresztą prawie we wszystkich konstrukcjach niemieckich), obniżonych. Typ ten jest dobrze znany w Polsce, gdyż obsługuje nasze linie lotnicze „Aerolotu”. Jak widać z załączonej tabeli, jego moc, ciężar, szybkość lotu i ilość pasażerów pozwalają zaliczyć go do bardzo udanych konstrukcyj. Niemniej interesujące wyniki osiągnęła wytwórnia Udet-Fahrzeugbau, G. m. b. H., której 100-konny płatowiec U. 8 o ciężarze $0,86 \text{ t}$ (ciężar

płatowca $0,49 \text{ t}$, ładunek $0,37 \text{ t}$) rozwija 150 km/h z 3-ma pasażerami, zaś 4×100 -konny — 156 km/h z 8 pasażerami. Poważne wyniki osiągnęły też i inne znane wytwórnie, jak Dornier, Aero-Lloyd (Fokker) i in.

Ciekawy wreszcie jest ogólny obraz ruchu lotniczego w Niemczech. Zapoczątkowane w r. 1919 lotnictwo cywilne rozwija się szybko przez powstawanie coraz nowych linii, tworzonych przez różne T-wa, lecz przeważnie krótkodystansowych i nie koordynujących ze sobą należycie swej działalności. W r. 1923 następuje połączenie drobniejszych przedsiębiorstw w 2 wielkie t-wa (Deutsche Aero-Lloyd i Junkers-Luftverkehr A.-G.), które zajmują się rozbudową wielkiej sieci komunikacyjnej o programie na dalszą metę, współpracują czynnie w Intern. Air Traffic Association i t. p. Wreszcie w r. 1926 i te dwa przedsiębiorstwa łączą się w jedno (Deutsche Lufthansa), które jeszcze potężnieje, zdobywa wpływy poza granicami Niemiec i jednoczy w swem ręku całokształt komunikacji lotniczych państwa. Koncentracja taka tworzy oczywiście aparat ciężki, nie dający wiele pola do inicjatywy indywidualnej, lecz z drugiej



Rys. 2. Obecna sieć komunikacji lotniczej w Niemczech.

Tabela I. Ważniejsze płatowce handlowe niemieckie.

Wytwórnia	Silnik	Moc KM	Roz- pięłość m	Pole pow. nośnej m	Obciążenie		Ciężar			Szyb- kość lotu km/h	Szyb- kość łado- wania km/h	Liczba pasa- żerów
					kg/m ²	kg/KM	płatowca t	ładunku t	łącznie t			
Albatros, Berlin	Maybach	260	18,	44,5	50,5	8,6	1,37	0,88	2,25	150	80	5
		2×240	19,7	92	50	9,6	2,9	1,7	4,6	150	95	8
Focke-Wulf, Brema	Siem. & Halske	100	14	27	37	10	0,6	0,4	1	150	—	3
	Mercedes	100	14	27	44	12	0,76	0,44	1,2	145	—	3
	Junkers	75	14	27	44	16	0,76	0,44	1,2	145	—	3
	Junkers	2×75	16	34,5	42	9,7	0,925	0,525	1,45	145	—	3
D. Aero-Lloyd, Berlin*)	Rolls-Royce	230	17,6	45,15	48,7	9,6	1,4	0,8	2,2	130	—	5
	Eagle VIII	360	19,5	52	60	8,7	2	1,12	3,12	175	80	6
Udet-Flugzeugh. Monachjum	Siemens	100	12	18	48	8,6	0,49	0,37	0,86	150	—	3
	& Halske	100	14,2	25	41,2	10,3	0,63	0,4	1,03	145	70	3
	4×100	22	10	64,4	11,2	3,3	1,2	4,5	156	—	8	
Dornier-Metall- bauten Fridrichshafen	Maybach	185	17	49	41,8	11	1,3	0,75	2,05	130	—	4
	Rolls-Royce	360	19,6	62	56,4	9,7	2	1,5	3,5	150	—	6
	Maybach	500	19,6	62	63	8,7	2,2	1,7	3,9	190	—	8
	Rolls-Royce	2×360	22,5	96	70	9,3	3,7	3	6,7	180	85	10
Junkers-Flugz., Dessau	Junkers	220	17,75	40	46,3	8,4	1,15	0,7	1,85	180	90	4
		220	17,75	40	51	9,3	1,35	0,7	2,05	180	90	4
		3×310	28,5	89	67	6,4	3,6	2,4	6	200	105	9
		3×310	28,5	89	71	6,8	3,9	2,4	6,3	200	105	9
Rohrbach, Berlin	Maybach BMW IV	3×230	26	88	71	9,1	4,1	2,15	6,25	195	100	10

*) Typ Fokker.

strony pozwala utrzymać duży personel specjalistów, badać nieliczne typy płatowców, zapewnia zamienność materiałów i personelu. Jak dalece posunięty jest rozwój komunikacji lotniczej w Niemczech, świadczy załączona mapka (rys. 2) oraz cyfry następujące: w kwietniu r. b. miało Tow. Lufthausa 120 samolotów różn. typów, obsługujących regularnie sieć komunikacyjną o długości 20 000 km. Latem r. ub. istniało w Niemczech 50 linii lotniczych, z których 30, zaczynając od ub. zimy r. b., prowadziło bez przerwy loty zimowe (dł. szlaków 10 000 km). Przelot dzienny płatowców Lufthansa wynosi obecnie 57 000 km.

WIADOMOŚCI BIEŻĄCE.

Międzynarodowa Konferencja Chemiczna.

Jak już wspominaliśmy w naszym piśmie, we wrześniu r. b. odbędzie się w Warszawie Międzynarodowy Zjazd Chemiczny (VIII Konferencja Międzynarodowej Unii Chemii Czystej i Stosowanej). Otwarcie Konferencji nastąpi w dn. 4 września w Warszawie, zakończenie zaś w Krakowie.

Prace organizacyjne związane z tą Konferencją posuwają się naprzód. Z funduszy, niezbędnych na organizację Zjazdu, już zadeklarowano: zł. 15 000 przez Państwo, zł. 15 000 przez Związek Azotowych w Chorzowie, zł. 15 000 przez Związek Cukrowni Poznańskich, zł. 11 800 przez Tomaszowską Fabrykę Sztucznego Jedwabiu, zł. 10 000 przez Zakłady Solvay w Polsce, zł. 7 500 przez Sp. Akc. „Saturcja” i t. d.

Mennica Państwowa zajęła się już wykonaniem specjalnej plakiety, zaprojektowanej przez prof. J. Raszkę z Krakowa. Plakietka ta, symbolizująca znaczenie Unii oraz jej Kongresu polskiego, rozdana będzie uczestnikom Zjazdu, zaś miniatura plakietki ma stanowić znaczek Kongresu.

Uczestnikom Kongresu przysługują będą specjalne ulgi kolejowe, wyjednanne już w Min. Komunikacji.

W związku z Kongresem opracowany jest specjalny przewodnik, obejmujący zarówno szczegółowe dane, dotyczące Kongresu, jak szereg artykułów o Polsce, jej zwyczajach kulturalnych, sztuce i historii. Przewodnik obejmuje dalej wiadomości o bogactwach naturalnych Polski, jej przemyśle, ze szczególnym uwzględnieniem wytwórczości chemicznej oraz artykuł o nauce i nauczaniu chemii w kraju naszym.

Prócz tego, ukaże się specjalny zeszyt „The Polish Economist”, wydany na Kongres, a poświęcony polskiemu przemysłowi chemicznemu. Również dla celów Konferencji przygotowano jest wydawnictwo, które zilustruje wyniki dotychczasowych prac Unii Międzynarodowej. Będzie to pierwsze w swoim rodzaju opracowanie, na podstawie rocznych sprawozdań i raportów Unii.

Z Akademii Górniczej.

Na posiedzeniu ogólnego zebrania profesorów i ordynaryjnych Rad Wydziałowych dokonano wyboru władz akademickich na rok akad. 1927/28 w następującym składzie:

Rektor — inż. Edmund Chromiński,
Prorektor — inż. Stanisław Skoczylas,
Dziekan Wydziału Górniczego dr. inż. Jan Krauze,
Dziekan Wydziału Hutniczego — inż. Karol Łowiński.

Gazyfikacja wytwórni.

Miejskie Zakłady Gazowe w Warszawie przystąpiły do przeprowadzenia 5 km przewodu gazowego o średnicy 150 mm do Okęcia. Roboty te mają być ukończone w ciągu 10 tygodni, poczem mieszczące się tam Polskie Zakł. Skody przystąpią do całkowitego zgazyfikowania swych urządzeń i używać będą wyłącznie opalu gazowego do celów przemysłowych i gospodarczych. Gazyfikacja wielkiego przedsiębiorstwa będzie wyrazem racjonalnej gospodarki opalowej.

Wytwórnia Samolot.

Wytwórnia aeroplanów Samolot w Ławicy pod Poznaniem, która w ostatnich czasach przeprowadziła szereg inwestycji, znalazła się w trudnościach finansowych, które spowodowały zarządzenie nad nią nadzoru sądowego. Jedną z najpoważniejszych przyczyn katastrofalnego stanu wytwórni jest brak zamówień rządowych.

Budowa mieszkań w Niemczech.

W r. ub. zbudowano ogółem w Niemczech 130 000 mieszkań. Zapotrzebowanie obecne jest obliczane na jeszcze 1 milion mieszkań. Na budowę 250 000 tychże rocznie niezbędne jest 2 500 milionów marek. Kredyty wszakże na budownictwo rosną nadzwyczaj szybko. Od czasu bowiem stabilizacji waluty do dnia 30 września r. ub. wpłynęły na ten cel nast. fundusze: kredyty kas oszczędności, banków hipotecznych i towarzystw ubezpieczeniowych 545 milj. mk., z pożyczki pracodawców (głównie Skarbu, Kolei i Poczty) 198,8 milj., z kredytów państwowych 155,4 milj., z kredytów poszczeg. dzielnic i gmin. (łącznie z podatkiem budowl.) 1865 milj. mk., razem więc 2764,2 milj. mk. (V. D. I. Nachr. Nr. 23 z r. b.).

STOWARZYSZENIE TECHNIKÓW POLSK. w WARSZAWIE.

KONTO P. K. O. 128.

DZIAŁ INFORMACYJNY.

Z bliższych informacji o poniżej podanych posadach korzystać mogą członkowie stowarzyszeń, zgrupowanych w Związku Polskich Zrzeszeń Technicznych, zwracając się o szczegóły do Kancelarii Stowarzyszenia Techników (Czasopisma 3/5), a nie do Administracji „Przeglądu Technicznego”

Uprasza się Szanownych Korespondentów o nadsyłanie znaczków pocztowych na odpowiedź.

POSADY WAKUJĄCE:

- 128—1) Poszukiwani: **Technik** doświadczony z praktyką warsztatową oraz teoretyczną i praktyczną znajomością kalkulacji wstępnej do fabryki maszyn elektrycznych. Požadany język niemiecki i znajomość elektrotechniki; 2) kilku młodych inżynierów elektrotechników lub techników, wychowawców średniej szkoły elektrotechnicznej do fabryki maszyn elektrycznych. Pierwszeństwo dla obznajmionych z fabrykacją maszyn i transformatorów oraz znających język niemiecki; 3) inżynier-elektrotechnik z praktyką biurową do Biura technicznego dla opracowywania ofert. Pierwszeństwo dla znających język niemiecki w piśmie.
- 130—2-ch **Konstruktorów-Inżynierów** do Biura Technicznego Metalurgicznej Fabryki na wyjazd. Wymagana duża praktyka i pożądana znajomość języka francuskiego.
- 132—poszukiwani: 1) inżynier-elektryk dla obliczeń i budowy sieci wysokiego napięcia; 2) inżynier-elektryk dla projektowania i wykonania rozdzielni 60 i 15 KW.; 3) inżynier-elektryk dla techn.-naukowych badań (elektrotechn. i mechan.).
- 134—**Inżynier** na stanowisko **naczelnika** Oddz. Archit. Budowlanego. Wymagane są: ukończone wyższe studia architektoniczne, co najmniej 15 letnia praktyka i obywatelstwo polskie.
- 136—**Specjalista** do wyrobu narzędzi precyzyjnych, potrzebnych do artykułów elektro-instalacyjnych, z długoletnią praktyką, znający konstrukcje artykułów elektro-technicznych — poszukiwany do wielkiego przemysłu metalowego.
- 138—**Inżynier-ogrzewalnik** pierwszorzędna siła — poszukiwany na kierownika technicznego do fabryki.
- 140—poszukiwani: 1) **Inżynier** bud. na posadę pomocnika kierownika budowy i 2) 2-ch **Techników** budowlanych z praktyką i umiejętnością kreślenia i kosztorysowania.
- 142—**Technik** dzielny z praktyką przy budowach ziemnych i wodnych poszukiwany natychmiast do Gdańska.
- 144—**Inżynierów meljoracyjnych** z fachową praktyką poszukuje **Urząd Wojewódzki** jednego z miast b. Kongresówki.

POSZUKUJĄ PRACY:

- 57—**Inżynier**, doświadczony organizator w dziale sprzedaży lub zakupów, poszukuje odpowiedniego zajęcia.
- 59—**Kierownik** odlewni żelaza i brązu, **inżynier-metalurg**, posiada języki obce, znający się na prowadzeniu wielkich i martenowskich pieców oraz prowadz. warsztatów mechan. — zmieni posadę.
- 61—**Pomocników biurowych i warsztatowych** b. wych. I Miejskiej Szkoły Rzemieślniczej im. Konarskiego. Zgłoszenia listowne pod adresem Szkoły, ul. Leszno 72, tel. 83-90 i 227-52.
- 63—**Inżynier-chemik** kolorysta, 30-letnia praktyka, jako farbiarz i apretur szuka zajęcia. Doświadczony administrator i kupiec w każdym dziale chemii stosowanej.
- 65—**Technik** poszukuje pracy pomocniczej w dziale techniczno-budowlanym: kopiowanie planów, rachunkowość techniczno-budowlana, przepisywanie rachunków i kosztorysów.

FIRMA EGZYSTUJE OD R. 1900.

ROBOTY ZIEMNE. DROGI BITE. ULICE MIEJSKIE. DROGI ŻELAZNE.

A. PRZYBYLSKI, BIURO TECHNICZNE

Marszałkowska 22

Warszawa

Tel.: 55-15 i 68-30

163



FICHTEL & SACHS

ŁOŻYSKA KULKOWE I ROLKOWE, CYLINDR. I STOŻKOWE

JENERALNE PRZEDSTAWICIELSTWO: DOM HANDL.-KOM. S A I R, SP. Z OGR. ODP.

WARSZAWA

KATOWICE

LWÓW

POZNAŃ

Pl. Żel. Bramy 2.

Dekcyjna 3.

3-go Maja 15.

Fredry 3.

182

Przedpłata kwartalna 10 zł.
przyjmuje Administracja i Poczta Kasa Oszczędności
na konto № 515.
Przedpłata zagranicą 48 zł. rocznie.
Cena zeszytu pojedynczego 1 zł.
(Ceny zeszytów specjalnych są ustalane każdorazowo)
Za zmianę adresu (znaczkami poczt.) 1 zł.

Ceny ogłoszeń
Jednorazowych:
Za jedną stronicę zł. 200.—
„ pół strony „ 110.—
„ ćwierć strony „ 60.—
„ jedna ósmą „ 30.—
W „Nowinach Technicznych“ o 50% drożej.
W zes. specjalm. ceny ogł. są podwyższone
o 50—100 proc.

Przy zamówieniu wielokrotnych ogłoszeń,
bez zmiany tekstu, udziela się nast. zniżek:
za 6-krotne ogł. 10%
„ 12 „ „ „ 20 „
„ 24 „ „ „ 25 „
„ 52 „ „ „ 30 „
Dopłaty: za I str. okładki 100%; za zamó-
wione miejsce na innych stronach 20%.
Dla poszukujących pracy 20% ustępstwa.

Biuro Redakcji i Administracji: Warszawa, ul. Czackiego Nr. 3 (Gmach Stowarzyszenia Techników). Telefonu Nr. 57-04.
Redakcja otwarta we wtorki, czwartki i piątki od godz. 7 do 8 i pół wieczorem. **Administracja** otwarta codziennie od godz. 10 do 2 po poł. i od 6 do 8 wieczorem
Wejście do Redakcji i do działu prenumerat Administracji, przez sieć główną budynku; wejście do działu ogłoszeń — z bramy № 3.

KONKURS.

Przy budującej się obecnie elektrowni miejskiej w Ostrowie będzie w niedługim czasie do obsadzenia stanowisko

KIEROWNIKA ELEKTROWNI.

Na tę posadę rozpisuje Magistrat m. Ostrowa Wkp. niniejszym konkurs. Kandydaci z odpowiednimi kwalifikacjami zechcą zgłosić się najpóźniej do 25 lipca r. b. do Magistratu. Do podania o nadanie posady należy dołączyć: własnoręcznie pisany życiorys, świadectwa kwalifikacyjne, świadectwa z poprzednio zajmowanych stanowisk oraz warunki uposażeniowe.

335n

KONKURS.

Urząd Wojewódzki w Kielcach ogłasza konkurs

na posady inżynierów meljoracyjnych.

Podania wraz z odpisami metryki urodzenia, świadectwa obywatelstwa, odbytych studjów politechnicznych, fachowej praktyki i życiorysem wnosić należy do dnia 20 lipca 1927 r. do Okręgowej Dyrekcji Robót Publicznych w Kielcach.

334n

KONSTRUKTOR, inżynier lub technik,

z wieloletnią praktyką biurową na konstrukcje żelazne, budowę maszyn, instalacje mechaniczne, elektryczne i t. p.

poszukiwany od zaraz do biura technicznego.

Oferty pod „Konstruktor“ składać do Tow. Reklamy Międzynarodowej, Marszałkowska 124.

328n

OGŁOSZENIE.

Magistrat m. Łodzi ogłasza konkurs na 4 stanowiska mierniczych w Oddziale Pomiarów Miejskich m. Łodzi.

W y m a g a n e :

- 1) obywatelstwo polskie,
 - 2) świadectwa z ukończenia studjów mierniczych,
 - 3) świadectwa z pracy zawodowej.
- (Pierwszeństwo mieć będą kandydaci z dłuższą praktyką pomiarową w większych miastach).
Warunki pracy do omówienia.

Termin składania ofert do Wydziału Budownictwa Magistratu m. Łodzi—do dnia 10 lipca 1927 roku.

328n

Magistrat st. m. Poznania przyjmie od zaraz odpowiednio kwalifikowanych i w dziale budownictwa podziemnego doświadczonych (w szczególności: mosty i wodne)

Inżynierów techników i biurowe siły techniczne jako statyków konstruktorów i kreślarzy.

Plące według umowy. Oferty z odpisami świadectw i życiorysem—do Magistratu, Wydział VII.

307

Fabryka broni i maszyn w Polsce

POSZUKUJE

inżyniera ruchu

do samodzielnego kierownictwa warsztatów.

Warunki: dokładna znajomość przygotowania pracy, pracy akordowej i kalkulacji oraz masowej produkcji kalibrowanych części broni i maszyn. Dokładna znajomość języka polskiego, gdyż oferant musi się stykać z władzami polskimi. Petenci zechcą przedłożyć podania z odpisem świadectw, podobną i warunkami pod adresem:
„ARMA“—Lwów, plac Bema 3.

321n

Ogłoszenie przetargowe.

Publiczny przetarg ofertowy rozpisuje Okręgowa Dyrekcja Robót Publicznych m. st. Warszawy

na dostawę i ułożenie terrakoty i glazury

w Zamku Królewskim. Ślepe kosztorysy, warunki techniczne oraz warunki przetargowe otrzymać można w biurze Dyrekcji, przy ulicy Kredytowej Nr. 9 I piętro w godzinach od 9-ej do 12-ej. Tamże przejrzeć można przepisy tymczasowe o oddawaniu dostaw i robót w zakresie działania Ministerstwa Robót Publicznych, oraz projekt umowy. Oferty w zalakowanych kopertach z napisem: „Oferta na dostawę terrakoty i glazury dla Zamku Królewskiego“, składać należy do dnia 14 lipca 1927 roku do godziny 12-ej w lokalu Dyrekcji, poczem nastąpi publiczne otwarcie ofert.

333n

Przetarg ofertowy.

Dyrekcja kolei Państwowych we Lwowie ogłasza w Monitorze Polskim Nr. 144 z dnia 27 czerwca 1927 r. i w „Epoce“ Nr. 172 z dnia 25 czerwca 1927 r. przetarg

na malowanie żelaznych konstrukcyj mostowych.

Termin wnoszenia ofert upływa z dniem 28 lipca 1927 roku.

329n