

II. 95. P.

# WNETRZE

---

ZŁ. 2

1936

Nr. 1

---



# WANDA KRAKOWSKA

WARSZAWA, UL. UJAZDOWSKA 30. TELEFON 9-06-92

RĘCZNE LNIANE TKANINY MEBLOWE

KILIMY

CERAMIKA

MEBLE PLECIONE



WARSZAWA

TREBACKA 1

TELEFON 240-45, 240-46

Przeprowadzki

międzymiastowe i międzynarodowe  
w specjalnych wozach meblowych



## Przechowanie mebli

w składach suchych, widnych, sklepionych.



WARSZAWA  
NOWY ŚWIAT 30, I P.  
TEL. 6-72-72

Umeblowanie lokalu świadczy o kulturze duchowej jego mieszkańców

(Oscar Wilde)

MEBLE POJEDYNCZO i W KOMPLETACH -  
CENY FABRYCZNE - WYKOŃCZENIE WYKWINTNE -  
MODELE NOWOCZESNE I STYLOWE  
PROJEKTY ARCHITEKTÓW

## SALON WYTWORNYCH MEBLI STANISŁAWA RADELICKIEGO

Wybór foteli wypoczynkowych i klubowych.

J. A. KRAUSSE FABRYKA FARB i LAKIERÓW ZAŁOŻONA w 1840 R. JEST NAJSTARSZĄ w POLSCE



**D y w a n y**

**P e r s k i e**

**Z. KILTYNOWICZ**

**Mazowiecka 16**

---

**FIRANKI**

modele paryskie na 1936

**MATERJE MEBLOWE**

stylowe i nowoczesne

**J. GARDOWSKI**

**Wierzbowa 4**

---

Do odnawiania mebli lakierowanych stosuj emalje białe i kolorowe FABRYKI FARB i LAKIERÓW  
J. A. KRAUSSE, Warszawa, ul. Bonifratska Nr. 9. Tel. 5-51-54. Znak fabryczny „OKO”

BIBLIOTEKA  
D. 21750



# NU-ENAMEL

NAJLEPSZE LAKIERY EMALJE  
W PRZEPIĘKNYCH KOLORACH

nadzwyczaj łatwe w rozprowadzaniu, nie pękają, nie tłuszcza się, nie odskakują, duża ekonomja w materiale i pracy.

CENNIKI i BARWNE PROSPEKTY BEZPŁATNIE

## SKLEPY:

Warszawa, Nowy Świat 42, tel. 543-12.  
Bielańska 9, tel. 689-10.  
Katowice, Dyrekcyjna 11, tel. 301-08.  
Kraków, Szewska 24, tel. 174-68.  
Lwów, Akademicka 14, tel. 224-65.  
Poznań, 27 Grudnia 7, tel. 53-29.  
Wilno, Zamkowa 12, tel. 3-85.  
Lublin, Kapucyńska 5.

Gdynia, Drohobycz, Stanisławów, Stryj, Tarnopol, Sambor, Jarosław, Rzeszów, Dolina, Mikołów, Wodzisław.

Na życzenie przesyłamy barwne prospekty, pouczenia, cenniki, oferty i t. d.

ZABEZPIECZAJCIE WASZE MIESZKANIA  
ZAMKIEM PATENTOWYM

## FEMA 33



OSTATNIA ZDOBYCZ TECHNIKI!

- FEMA 33 - Zamek wpuszczany bezpiecznikowy, ryglowy to 100%-owe zabezpieczenie drzwi.
- FEMA 33 - Zamek o solidnej i precyzyjnej konstrukcji.
- FEMA 33 - Zamek, który niezawodnie chroni przed złodziejami.
- FEMA 33 - Zamek nabyć można we wszystkich składach artykułów żelaznych.

**FEMA S. A.**

FABRYKA WYROBÓW METALOWYCH  
BYDGOSZCZ

SKŁAD FABRYCZNY

PLAC GRZYBOWSKI Nr. 14 TELEFON 2.05-21.

WYRÓB



KRAJOWY

## PODŁOGI GUMOWE RUBOLEUM

są niezastąpione, trwałe, ładne, higieniczne, elastyczne, tłumiące dźwięki, bezwonne, złym przewodnikiem ciepła, dobrym oparciem dla nóg, bogate w kolorach.

ZAKŁADY KAUCZUKOWE  
**PIASTÓW S. A.**

Warszawa, ul. Złota 35, tel. 5-33-49

OFERTY I KOSZTORYSY WYSYŁAMY NA ŻĄDANIE

ROK ZAŁOŻENIA  
1 8 7 0

## M E B L E

NOWOCZESNE  
i STYLOWE  
w artystycznym  
wykonaniu

PROJEKTOWANIE  
W N Ę T R Z

## ZAŁĘSKI i S-ka

KRÓLEWSKA 23  
Telefon 616-39

Odnawiając meble politurowane wymagaj, aby politura i lakiery były z FABRYKI FARB i LAKIERÓW J. A. KRAUSSE, Warszawa, ul. Bonifraterska Nr. 9. Tel. 5-51-54. Znak fabryczny „OKO”



# SZLIFIERNIA SZKŁA i FABRYKA LUSTER WINAWER i GEWERC

WARSZAWA

Pl. Grzybowski Nr. 16. Tel. 242-05.

WYKONYWAMY:

wszelkiego rodzaju lustra, urządzenia sklepowe, gabloty oraz inne roboty wchodzące w zakres szklarstwa. Szyby deseniowe, matowe i mrożone.

Przyjmujemy stare lustra  
do odnawiania  
ROBOTA SOLIDNA

PRZEDSIĘBIORSTWO  
INŻYNIERYJNO-BUDOWLANE

## ZJEDNOCZENI INŻYNIEROWIE

Spółka z ogr. odp.

Warszawa, ul. Uniwersytecka Nr. 4, telefon 7.23-34.

ZAKŁAD TAPICERSKO-DEKORACYJNY

## Z. ERFORTA

Warszawa, Marszałkowska Nr. 9. Telefon 886-18

TAPCZANY HIGIENICZNE

z automatami i tapicerskie Fotele — łózka  
ceny niskie

Wytwórnica: **TWARDA 5.**

Polecamy SZYLDY

MOSIĘŻNE - TRAWIONE - DRUKOWANE - ŁANE I MA-  
SZYNOWO RYTE. ODZNAKI TOW. - PŁAKIETY - MARKI  
ROWEROWE - ARTYKUŁY REKL.

WYŁĄCZNA REPREZENTACJA: S. N A W R O C K I

Warszawa, Piękna 11a Tel: 9-05-59

FABRYKA SZYLDÓW i WYROBÓW METALOW.

Zał. 1902 H: RAUSCH — TORUŃ TEL. 14.09

**P. M.**  
& ATELIER WNETRZ I ARCHITEKTURY.

WARSZAWA, KRAKOWSKIE PRZEDMIEŚCIE 7.

TEL. 6.94.92

Sp. z o. o.

Odnawiając łazienki stosuj specjalną emalję do ścian ścięgowych FABRYKI FARB i LAKIERÓW  
J. A. KRAUSSE w Warszawie, ul. Bonifraterska Nr. 9. Tel. 5-51-54. Znak fabryczny „OKO”

PRZEDSIĘBIORSTWO  
BUDOWLANE

## STANISŁAW TOMASZEWSKI

Warszawa, ul. Puławska Nr. 29 m. 3 tel. 8.97-66

ANTYKI i DZIEŁA SZTUKI

## N. SAKIEL

Warszawa, ul. Mazowiecka Nr. 9, telefon 5.11-53.

SKŁAD SKÓR

## MAKSYMILJAN LINDNER

WARSZAWA, ŻŁOTA 4. TELEF. 664-66

SKÓRY MEBLOWE

SZYBY OKIENNE MASZYNOWE

SZKŁO SZYBOWE PRASOWANE

dostarczają

BELGIJSKA SPÓŁKA AKCYJNA

TOWARZYSTWO POŁUDNIOWO-POLSKICH HUT SZKLANYCH

Huta w Żąbkowicach tel. 11 szkło okienne

Huta w Szczakowie tel. 16 szkło prasowane

MAŁOPOLSKIE FABRYKI SZKŁA Sp. z ogr. odp.

Huta w Szczakowie tel. 16 szkło okienne

Biurowo Sprzedaży w Warszawie, Bracka 5 m. 2

Tel. 9-60-64 szkło ornamentowe,

Tel. 9-57-38 szkło okienne,

Tel. 9-56-28 szkło okienne

BIURO TECHNICZNO-INSTALACYJNE

## JÓZEF BUCZKOWSKI

WARSZAWA, HOŻA 59. TEL. 9.34.39

WARSZAWSKA FABRYKA MEBLI GIĘTYCH Sp. z o. o.

Warszawa, Żelazna 69a tel. 261-55

Posiada na składzie fotele, kanapki, garnitury salonowe, krzesła, taborety do pianin, wieszaki stojące ściennie i takowe sprzedaje po cenach konkurencyjnych. U w a g a. Meble gięte wykonujemy również wg. rysunków pp. Architektów.

ANTYKI i dzieła sztuki.

DYWANY reperacja, pranie, konserwacja.

Ekspertyza i ocena.

KUPNO i SPRZEDAŻ

POLECA:

**JAN CZAJA** Warecka 3, tel. 6-71-44

MECHANICZNA WYTWÓRNIA MEBLI

## ST. BIERNAT

Warszawa Kopernika 26

MEBLE GOTOWE I NA ZAMÓWIENIA

## JÓZEF DERWIŃSKI

STOLARNIA ARTYSTYCZNA

Warszawa, ul. Bednarska 26 m. 4 Telefon 684-50

Trzeci dom od Krak. Przedmieścia

ANTYKI p o l e c a M E B L E

A N T Y K W A R N I A

## PAWEŁ GRODECKI

Al. Jerozolimskie 31

Telefon 9-99-50





M E B L E, T K A N I N Y,  
K I L I M Y, N A R Z U T Y,  
D Y W A N Y, H A F T,  
C E R A M I K A  
N A G R O D Y S P O R T O W E

SPÓŁDZIELNIA ARTYSTÓW  
WARSZAWA, KRAK. PRZEDMIEŚCIE 13. — HOTEL EUROPEJSKI

TELEFON 2.54.82 - P.K.O. 19113.

U R Z Ą D Z E N I A  
W N Ę T R Z

WŁASNE PRACOWNIE



G A B I N E T

Styl: angielski barok.  
Wykonanie: orzech  
matowany, w anty-  
cznym charakterze.

Projekt i wykonanie Fabryki Mebli Artystycznych OTTO PFEFFERKORN, Bydgoszcz.  
Oddziały: Warszawa, Bielańska 4 — Katowice, Poprzeczna 10,



# WNETRZE

MIESIĘCZNIK POŚWIĘCONY WSPÓŁCZES-  
NYM MEBLOM I URZĄDZENIOM WNETRZ

RED. I ADM. WARSZAWA, KRAK. PRZEDM. 7 Tel. 694-92 PKO. 26.190

1936

Nr. 1



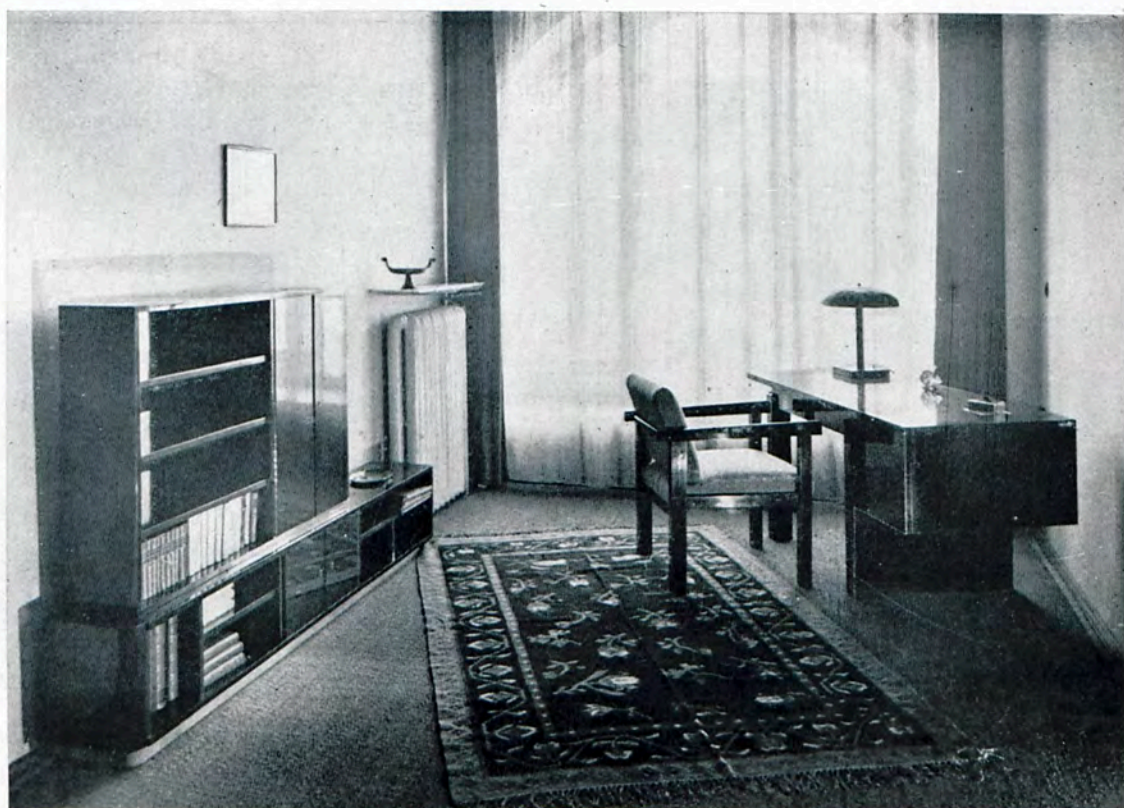
Nr. 1. Proj. Inż. Arch. K. PROSZYŃSKI. Sypialnia kawalera. Drzewo paddouck z jaworem szarym.  
Wyk. f-ma „P. & M.” Atelier Wnętrz i Architektury W-wa.

Fot. E. Koch.





№ 2. Proj. Inż Arch. K. PROSZYŃSKI.  
Sypialnia kawalera. Drzewo paddouck z ja-  
worem szarym. Lampa — ptak kuta ręcznie  
w miedzi proj. H. Grunwald. Wyk. f-ma  
„P. & M.“ Atelier Wnętrz i Architektury  
W-wa. Fot. E. Koch.



№ 3. Proj. K. PRO-  
SZYŃSKI. Gabinet w  
czarnym palisandrze po-  
lerowanym. Kilim wyk.  
„Sztuka Huculska“. Me-  
ble wyk. f-ma „P & M.“  
Atelier Wnętrz i Architek-  
tury W-wa. Fot. E. Koch.



## WYMIARY EBELI WSPÓŁCZESNYCH

Szukając wymiarów mebla w zamkniętej przestrzeni, t. j. dajmy na to w jakimkolwiek pokoju mieszkalnym, musimy przede wszystkim postawić sobie założenie, że ściany są tłem na którym rozwiązujemy kompozycję rzutów poszczególnych części składowych wnętrza. Rzuty te stwarzają pewną dynamikę pionów i poziomów, zupełnie analogiczną do dynamiki architektonicznej, która kształtuje w ten sposób elementy architektury budowlanej. Podstawą tej kompozycji jest jej równowaga w doborze powierzchni, walorów i kolorów. Kompozycja ta podlega prawom mechaniki optycznej oka ludzkiego, która czerpie swe podstawy z praw mechaniki.

Jest to jednak zagadnienie, które nie da się rozwiązać szablonowo, gdyż nie jesteśmy jeszcze w posiadaniu takiego rachunku graficznego, któryby nam pozwolił bez omyłki automatycznie znaleźć rozwiązania dla poszczególnych zagadnień. Intuicja znacznie lepsze oddaje usługi.

Drugim czynnikiem bodajże w życiu ważniejszym jest strona użyteczna, która ma swoje postulaty nieodwołalne. Kształtowanie mebla jest więc zależne przede wszystkim od tego czynnika. Oko, smak, kultura człowieka wprowadzają tylko pewne poprawki.

Rzut oka na ewolucję mebla w ostatnich kilkudziesięciu latach pozwala nam twierdzić,

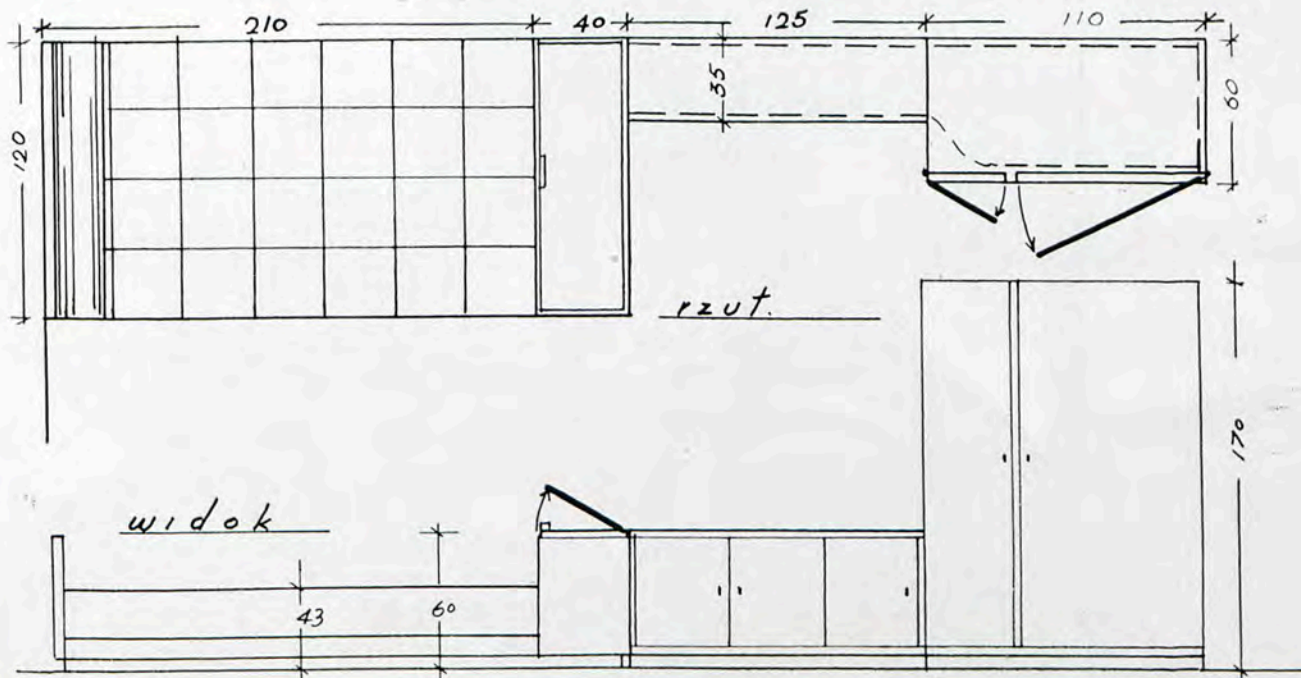
mebel kształtuje się przede wszystkim w zależności od zmian warunków mieszkalnych człowieka. Mam tu przede wszystkim na myśli ograniczenie powierzchni mieszkalnej i wysokości ubikacji, przy jednoczesnym powiększeniu otworów świetlnych. Następstwem tej ewolucji jest zmniejszenie powierzchni murów zewnętrznych i tendencja do meblowania przyściennego z maksymalnym wyzyskaniem długości poszczególnych ścian nadających się do umeblowania.

Następuje obniżenie wymiarów pionowych mebla przy jednoczesnym wydłużeniu wymiarów poziomych. Prócz czynnika kompozycyjnego gra tu wybitną rolę wygoda mieszkańców domu, którzy mają ułatwione zadanie operując w zasięgu ręki bez potrzeby wspinania się do mebla lub nadmiernego schylania się do jego części niżej położonych.

Charakterystycznym objawem tej zmiany jest przede wszystkim wymiar szafy lub bufetu. Przeciętna wysokość mieszkania spadła z 3,5 m — 4,0 m do minimalnego wymiaru 2,9 m co pociągnęło za sobą obniżenie tych dwóch mebli do wysokości wybitnie użytecznej nieprzekraczającej dla szafy 1,7 m dla bufetu w stołowym pokoju 0,9 do 1,2 m.

Ewolucja szafy, domowego zawalidrogi zaczęła się przede wszystkim od usunięcia zbędnych półek zawieszonych nad ubraniami, oraz

Rys. 4. Rysunek do sypialni kawalera. Proj. inż arch K. Proszyński.





dolnych szuflad, które za starych czasów służyły zawsze za skład brudów i rzeczy niepotrzebnych. Obniżka tego mebla zmniejsza go w ogólnej skali kompozycji a przy wysokości 1,7 m często stwarza zeń podstawę do ustawienia jakiegoś przedmiotu artystycznego na szczycie. Ma to jeszcze wybitny walor z punktu widzenia higienicznego, gdyż umożliwia ścieranie kurzu na górnej powierzchni, która zawsze służyła za zbiornik pyłu, papierków i różnych przedmiotów zapomnianych.

W ten sposób higjena łączy się z utylitar-ną stroną i z kompozycją.

To samo dałoby się powiedzieć i o starożytnych bufetach, głębokich pekatych komodach które już wychodzą z użytku. Na ich miejsce powstają nowe proporcje, nowe meble.

Łóżko, fotel i krzesło przechodzą tą samą ewolucję, którą charakteryzuje również obni-

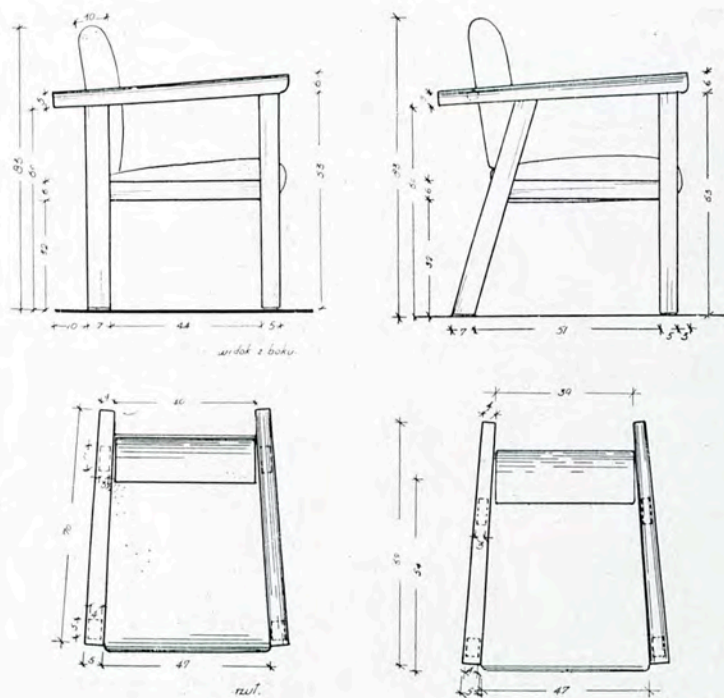
żenie wysokości siedzenia oraz pogłębienie jego przy jednoczesnym pochyleniu kąta między przednią nóżką i siedzeniem. Meble te przybierają wymiary niemal anatomiczne. Widywałem nawet wypadki, gdy robiono je na miarę.

Dając krótką definicję meblarstwa współczesnego nazwałbym je funkcją wymiarów ciała ludzkiego. Na potwierdzenie tej teorii można by nawet przytoczyć cały szereg karykaturalnych przykładów powstawania nowych mebli o założeniach wręcz sybarytystycznych z których powstają dziwolągi mechaniki meblarskiej w praktyce całkiem nieutilitarne. W doświadczeniach tego typu celuje przede wszystkim Wiedeń. Poważni skądinąd architekci wiedeńscy posuwają się w utylitarystyce do tego stopnia, iż w willi luksusowej w danym pokoju stwarzają dwa poziomy tylko poto, by w grubości dolnego poziomu ukryć łóżko, które wyskakuje auto-

№ 5. Proj. Inż. Arch. K. PROSZYŃSKI. Gabinet w palisandrze polerowanym obicie fotela mat. wełna z jedwabiem wyr. Śliwińskiej. Lampa na biurko metal. H. Grunwalda. Wyk. f-ma „P & M.“ Atelier Wnętrz i Architektury W-wa. Fot. E. Koch.







Typy foteli biurkowych.

matycznie pod działaniem sprężyny. Do dziwolałów tego typu możnaby także zaliczyć ultrautilitarne koncepcje fotela-lóżka, fotela który jest jednocześnie biblioteką i stolikiem do kawy. Obserwujemy na tym odcinku nadmierny rozwój mechaniki w meblarstwie, nadużywanie konstrukcji metalowych które podrażają tylko i komplikują mebel dając korzyści bardzo fikcyjne.

Czy tego typu mebel jest wyrazem naszej epoki? Zdaje mi się że większość tych innowacji możnaby poważnie zakwestjonować lub zakwalifikować wprost do manji wynalazczej, która nie ma nic wspólnego ze szlachetnym meblarstwem.

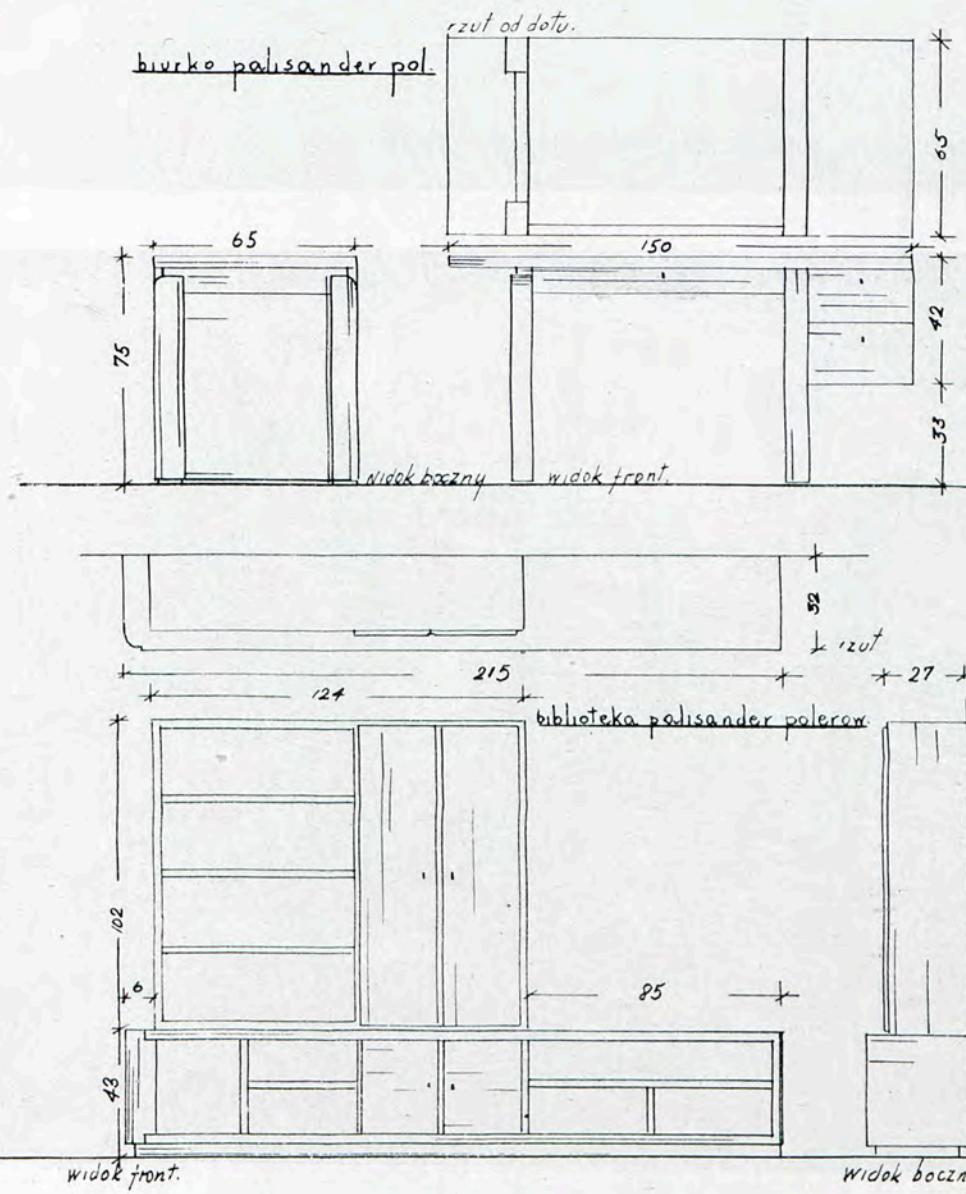
Mechanizacja mebla nie ma nic wspólnego z jego naturalną ewolucją, której zadaniem jest przede wszystkim połączenie do-

świadczenia przeszłości z wymogami życia w danych warunkach. Przeobrażenia meblarskie dokonywały się zawsze przede wszystkim w proporcjach i w surowcu. Zasadnicze koncepcje nie uległy wielkim zmianom.

W najbliższym czasie będziemy świadkami uszlachetnienia formy mebla, wprowadzenia pierwiastku dekoracyjności, która została po- grzebana podczas studjów nad modernizacją wnętrza. Będzie to tylko jednak definitywne wykończenie formy, która pod wpływem wymogów ukształtowała już swe zasadnicze wymiary. Na tem polega właściwie istota całego przewrotu.

Kazimierz Proszyński

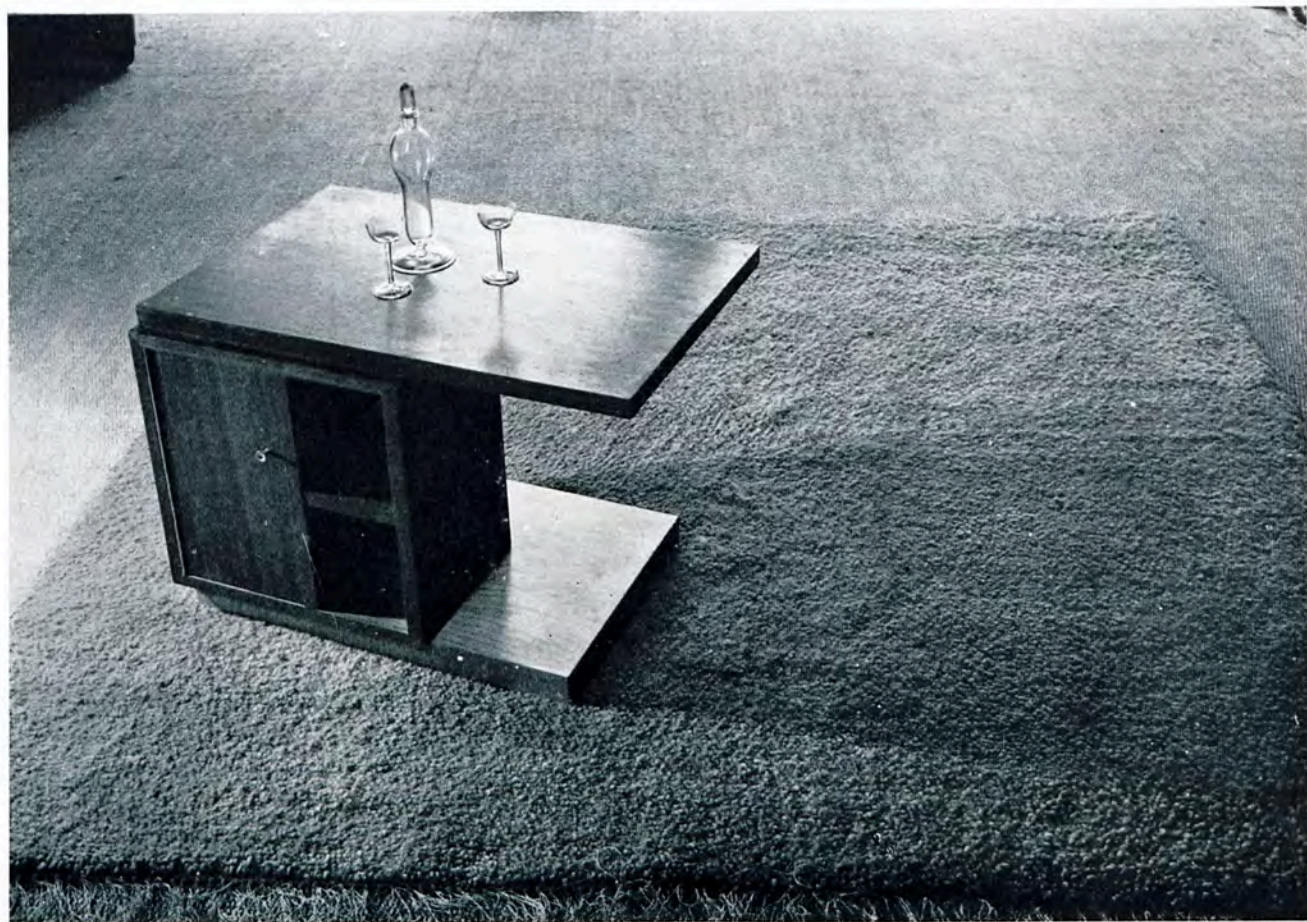
№ 6-7. K. PROSZYŃSKI inż. arch. rysunki do gabinetu palisandrowego.





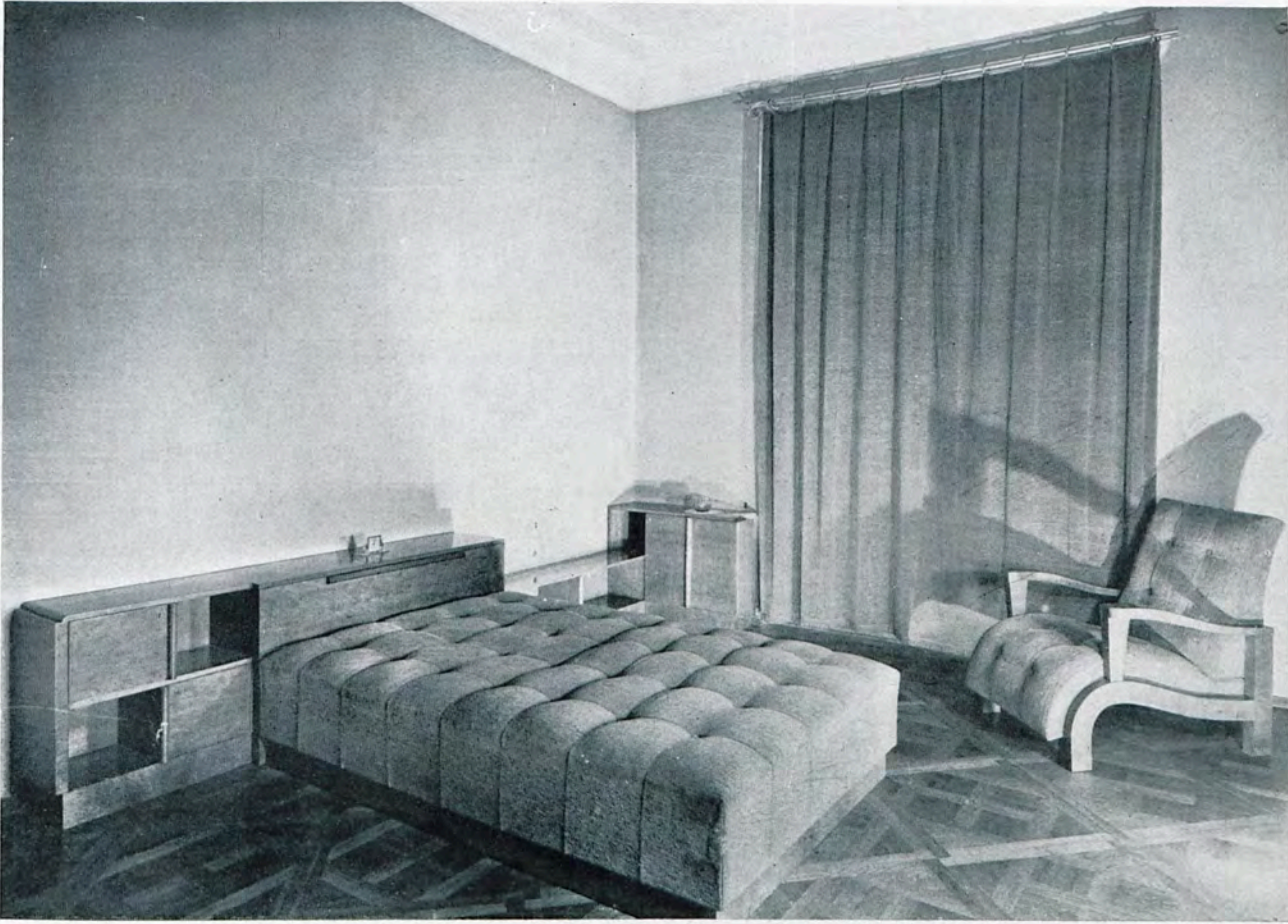


Nr 8. Proj. Inż. Arch. B. BRUKALSKA. Stolik w jesionie, dywan wyr. M. Śliwińskiej. Meble wyk. f-ma „P. & M.” Atelier Wnętrz i Arch. W-wa. Fot. E. Koch.

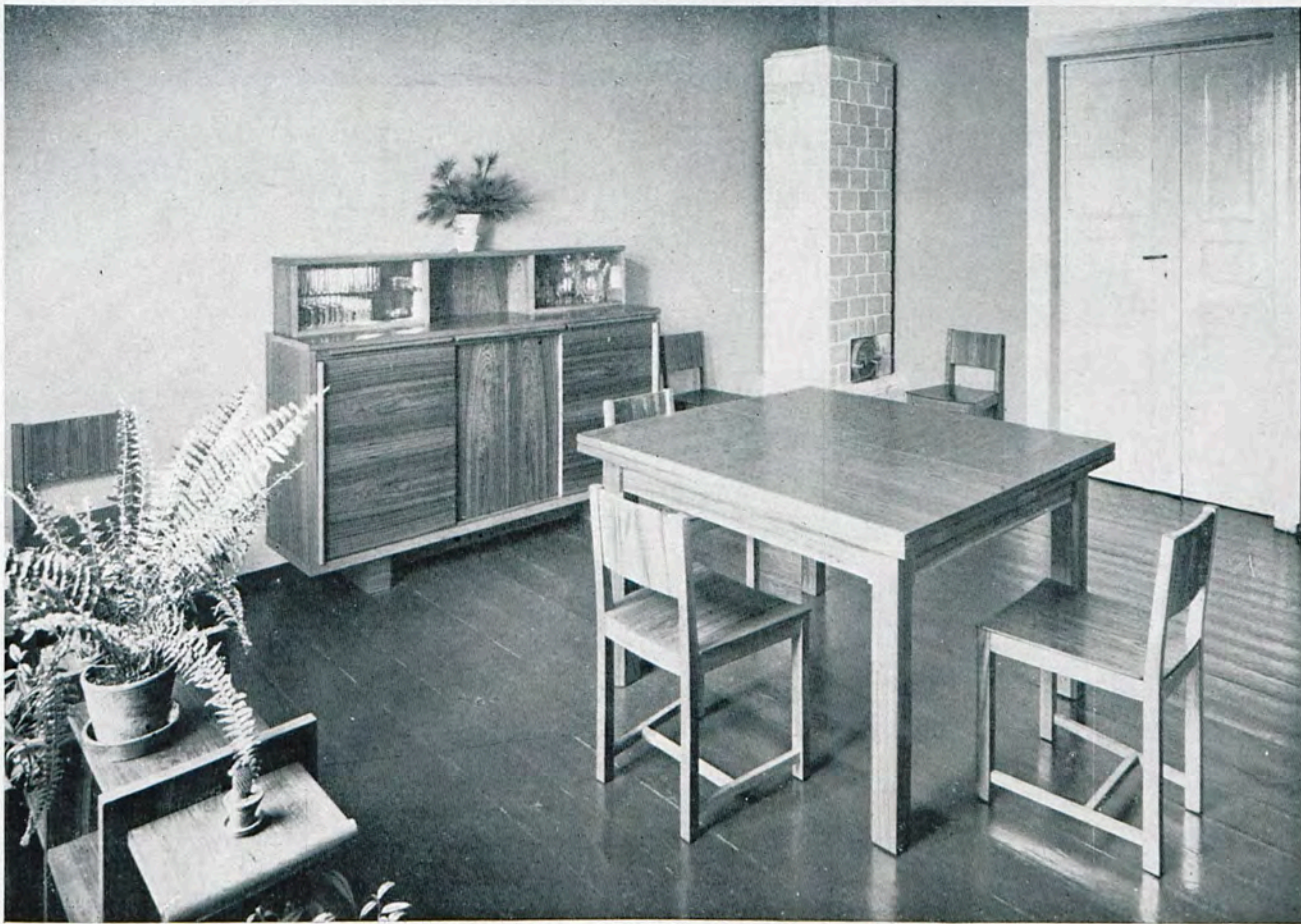


Nr 9. Proj. Inż. Arch. K. PROSZYŃSKI. Stolik do foteli w hallu drzewo paddouck i jawor szary. Dywan wyr. Hieropolitańskiej. Stolik wyk. f-ma „P. & M.” Atelier Wnętrz i Arch. W-wa. Fot. E. Koch.



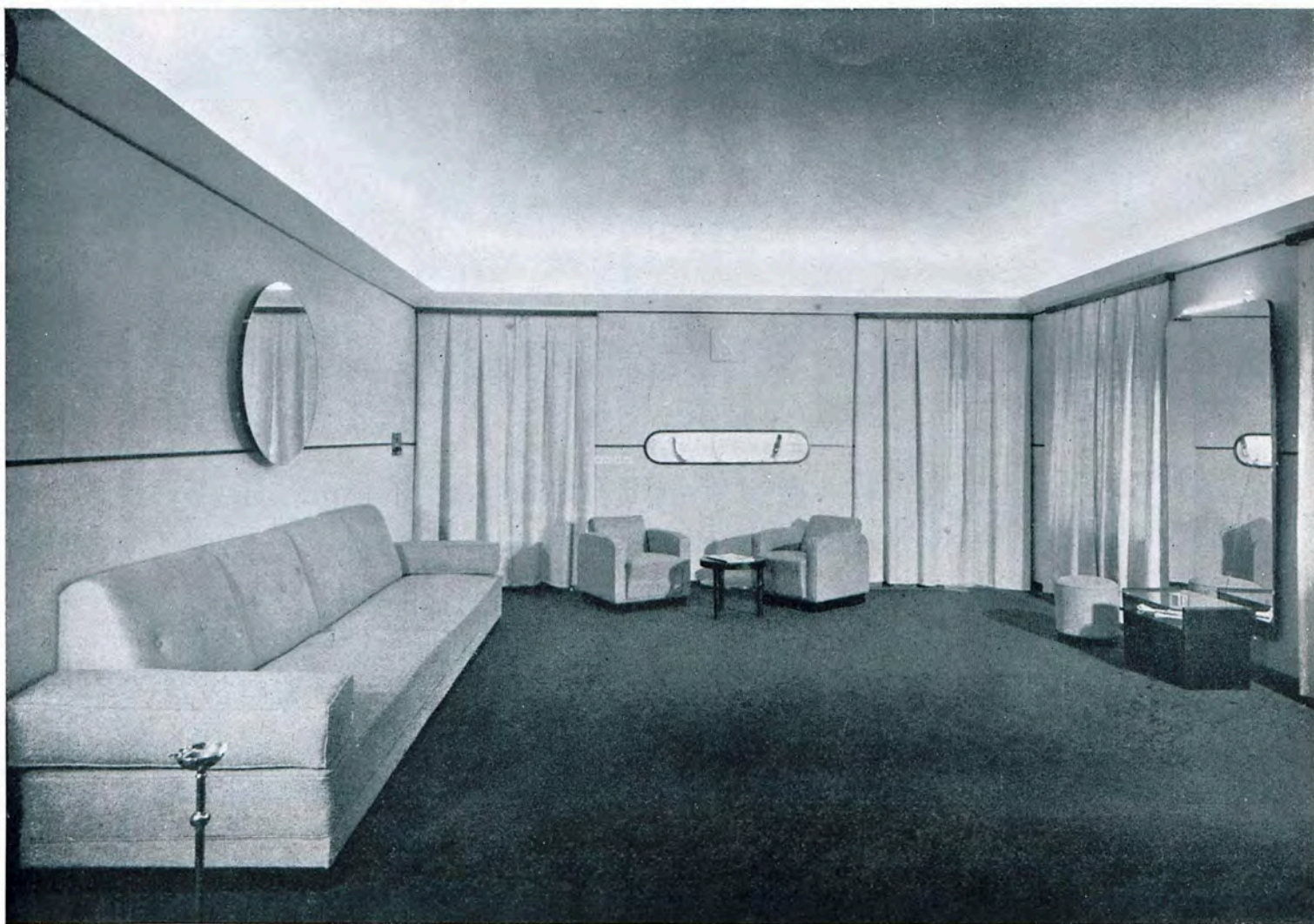


Nr 11. Proj. J. GRZĘDZIELSKA. [„Ład“] Sypialnia. Drzewo: gruska  
Fot. E. Koch.  
polerowana.



Nr 10. Proj. K. DYDYŃSKA. [„Ład“] Stołowy. Drzewo: jesion politurowany.  
Fot. E. Koch.





№ 12. Proj. Arch. P. M. LUBIŃSKI. — wnętrze salonu mód. Lustra wyk. fabryka luster -- WINAWER i GEWERC  
Fot. E. Koch.

## T A N I M E B E L

Koncepcja taniego mebla, która z jednej strony jest wyrazem kurczenia się zarobków, z drugiej zaś tendencją popularyzacji własnego domu w możliwie kulturalnej formie, wprowadziła pomieszanie pojęć specyficzne dla każdego wypadku w którym krzyżują się interesa producentów i nabywcy. Przy dzisiejszym upadku rzemiosła, całe zagadnienie redukuje się wprost do obcinania cen z jedyną konsekwencją w postaci obniżenia gatunku produkcji. Handel na tym odcinku przybiera charakter zupełnie orientalny.

Pozostaje tylko niezmienną formą same-

go mebla, który przy całym konserwatyzmie swej formy, z punktu widzenia oceny fachowej przedstawia prawdziwy obraz nędzy. Nieliczne warsztaty w codziennej pogoni za złotówką utrzymały swój poziom za cenę zmniejszonych zarobków. Większość idąc na kompromis musiała szukać ratunku na drodze upraszczania konstrukcji przy jednoczesnym zastosowaniu drugorzędnych surowców. Weźmiemy także pod uwagę oszczędności na robociznie które bodajże są największym niebezpieczeństwem produkcji. W tych warunkach nie należy się wcale dziwić rezultatom, skoro klient



nie chce ani na jotę ustąpić w swych wymaganiach, producent zaś musi się zastosować do ceny którą mu dyktuje nabywca. Najgorszy bodajże wpływ na gatunek mają przetargi, które teoretycznie uwzględniają w umowach gatunek wyrobu, w praktyce zaś przy odbiorze niema żadnego kryterium do oceny gatunku, gdyż każdy spec odbiorca zdaje sobie doskonale sprawę z zależności która zachodzi między ceną i werkiem. Inne traktowanie tej sprawy byłoby zresztą nonsensem, formalną szykaną dostawcy, który oferując niską cenę nie jest w stanie dać wysokiego gatunku. Dlatego też przetarg który ma uzasadnienie przy artykułach standardyzowanych, jest w tym wypadku pewnego rodzaju nieporozumieniem, które zmusza stolarza do nieuczciwej konkurencji.

Jest to droga do potaniaenia mebla, która nie ma nic wspólnego z samym zagadnieniem taniego mebla. Stereotypowe żądanie „tanio i dobrze” nie da się żadną miarą zrealizować przy tej tendencji.

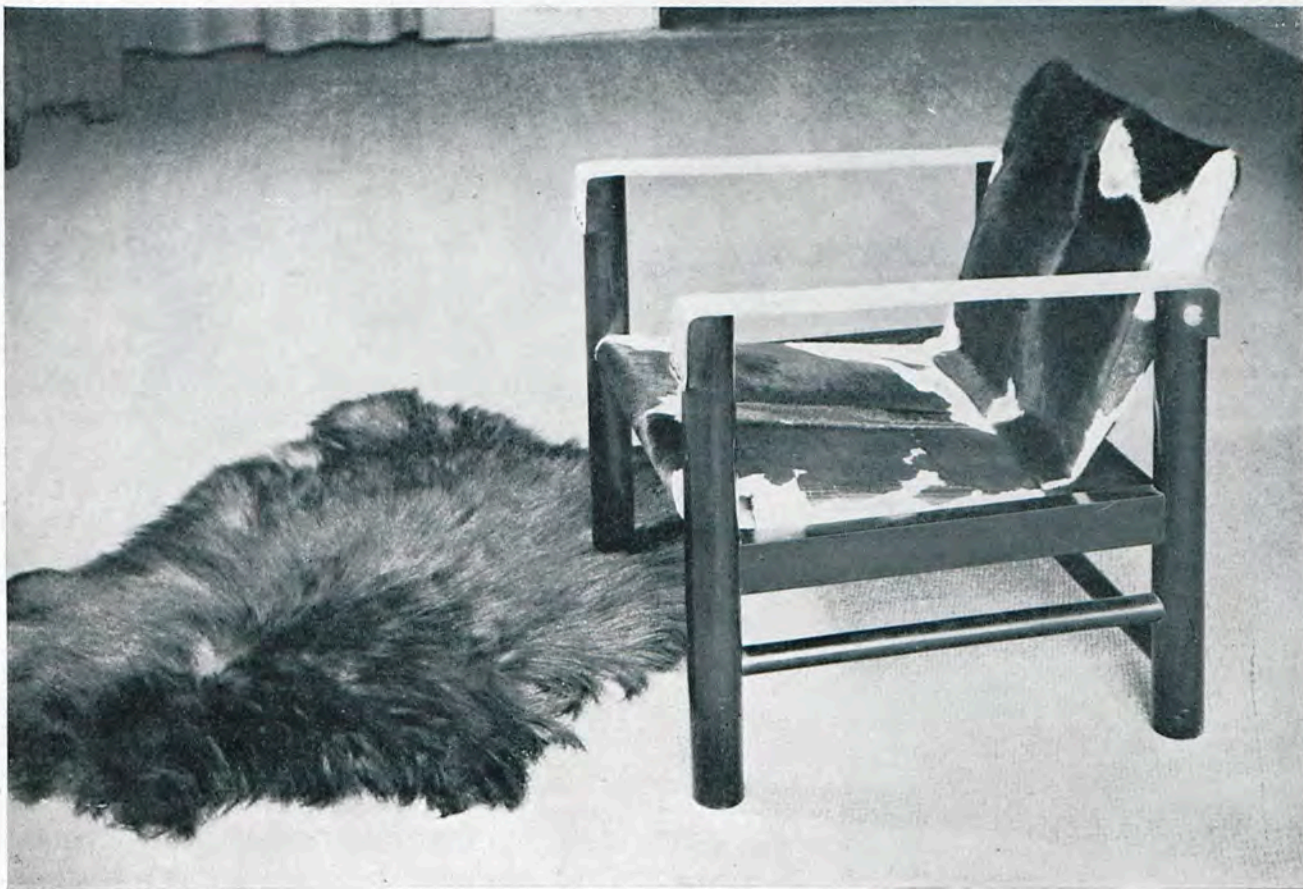
Drugim czynnikiem utrudniającym produkcję taniego mebla jest wrodzony konserwatyzm nabywcy i jego snobizm, który nie pozwala mu ograniczyć się w prostej formie szlachej produkcji. Z tej właśnie przyczyny nie mamy

jeszcze faktycznie zapotrzebowania na tani mebel. Powstaje poprostu paradoks: zubożały nabywca nie chce kupować taniego mebla. Nie chce gdyż nigdy go nie widział i wogóle takiego artykułu niema u nas na rynku. Nieliczne modele, które się pojawiły na rynku robią wrażenie tandety, odznaczają się zaś przedewszystkiem barbarzyńską formą.

Są to przedewszystkiem produkcje większych prowincjonalnych warsztatów, które korzystając z taniej robocizny wypuszczają na rynek pseudoutylitarne modele, których usiłowania estetyczne idą po linii gwałcenia materiału.

Prototypy tych curiosów możnaby odszukać w pierwszych powojennych żurnalach bohaterskiej epoki modernizmu w niemieckiej interpretacji. Od tej pory nic nie poruszyło się naprzód. Sporadyczne usiłowania architektów dawały tylko indywidualne rozwiązania, co samo w sobie jest już zaprzeczeniem idei taniego mebla. Dlatego też wystawy na Bielanach i wystawy na Kole nie możemy uważać za krok któryby posunął sprawę naprzód.

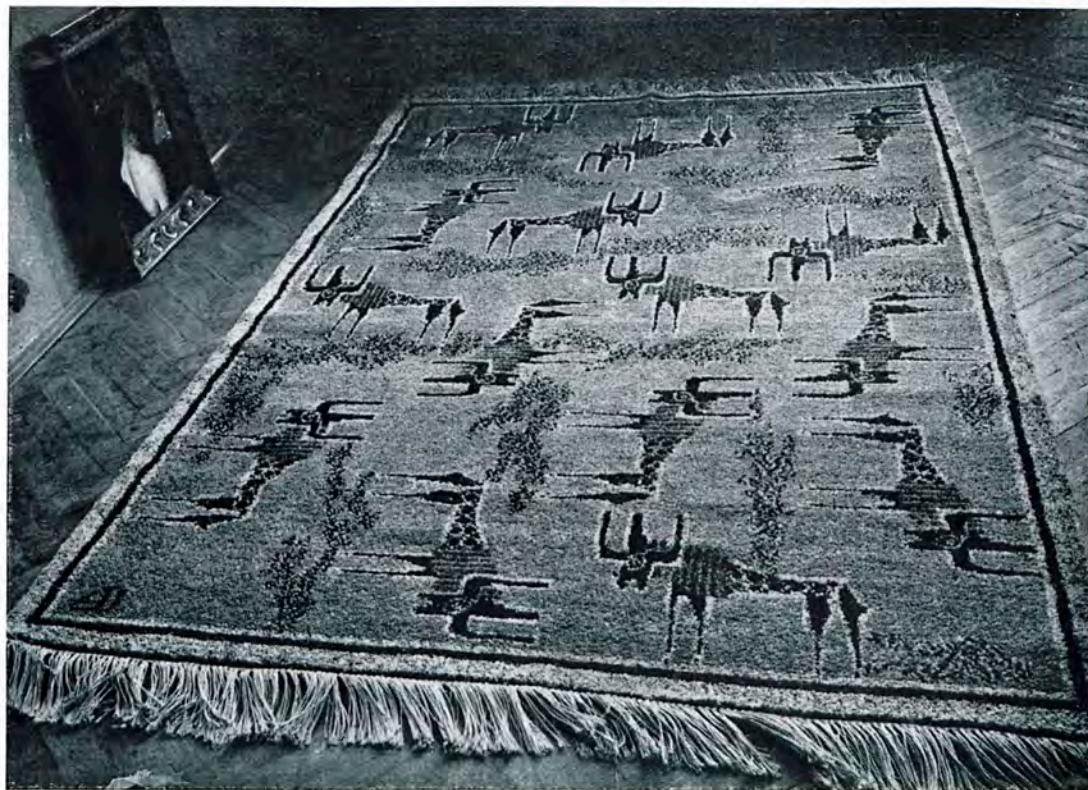
Rozwiązania tego problemu możemy szukać tylko na drodze masowej produkcji i masowej sprzedaży drogą finansowania dostaw spłacanych ratalnie. Nie wyczerpuje to jednak



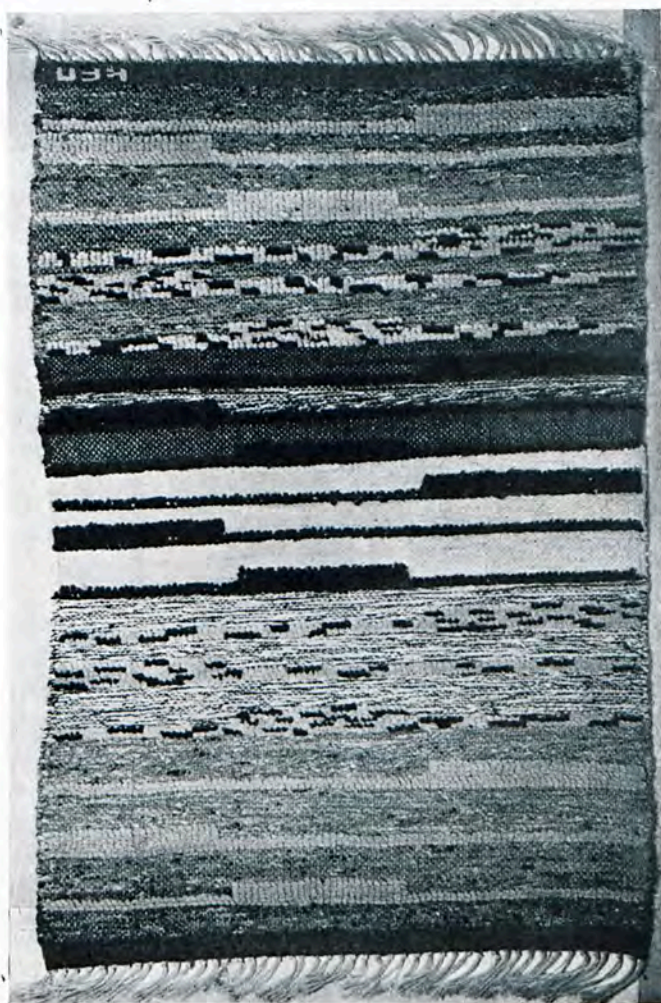
Nr 13. Inż. Arch. K. PROSZYŃSKI — fotelik hallowy kryty skórą cielęcą. Wyk. L. Pukas. Fot. E. Koch.



№ 14. Dywan figuralny  
proj. ZYCHA. Wyk. warszta-  
ty „Ład“. Fot. E. Koch.



№ 15. Dywan geometrycz-  
ny. Wykonała i proj. Kauf-  
mann. Fot. E. Koch.



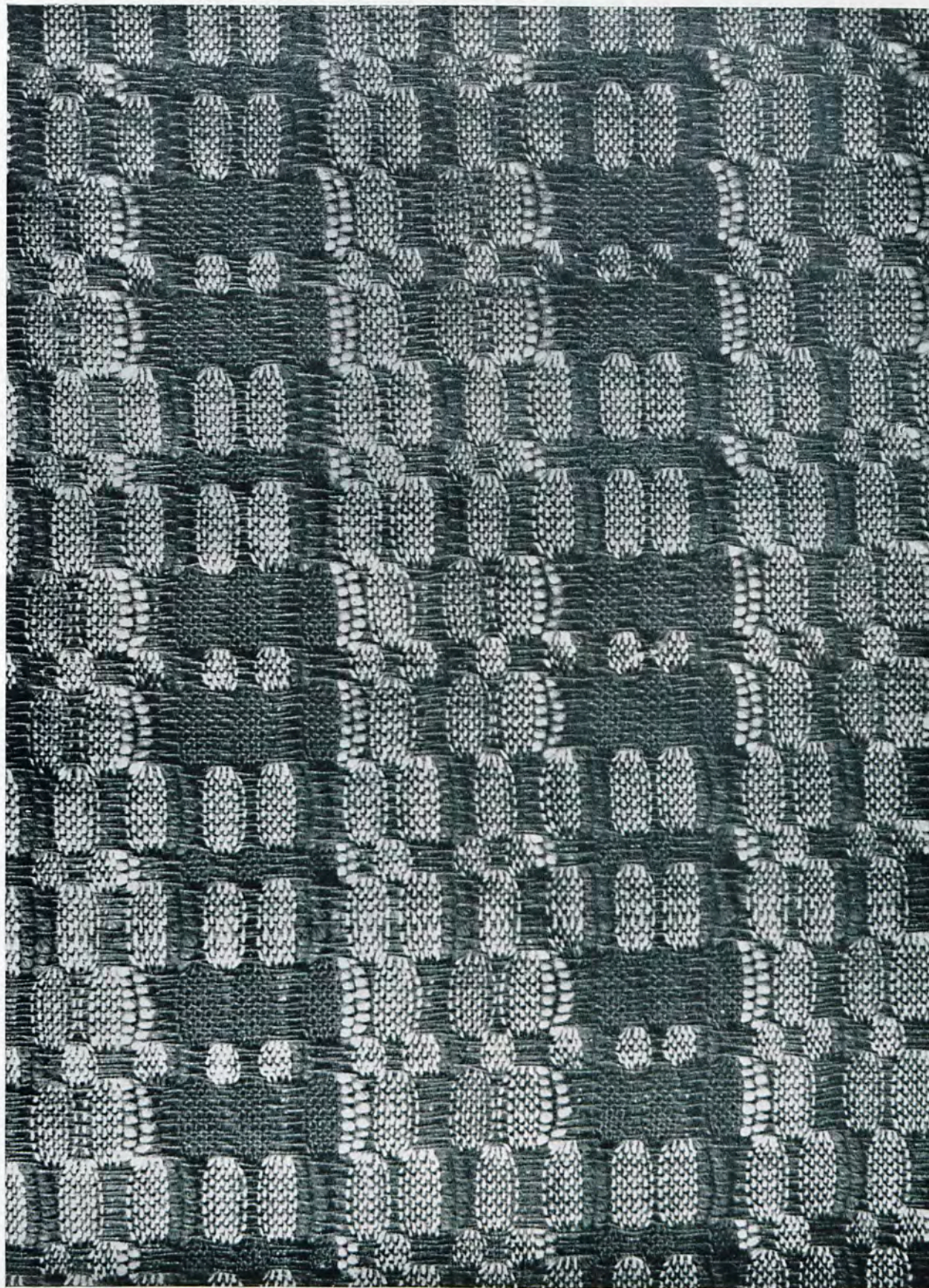
Ł A D

Z całkowicie kwestji. Istnieje jeszcze do zwalczania indywidualizm klienta, który zresztą jest całkowicie uzasadniony, jeżeli weźmiemy pod uwagę to co się sprzedaje na rynku. Propaganda dobrych modeli mogłaby odnieść poważne sukcesy zwłaszcza na prowincji, gdzie sprawa ta wygląda katastrofalnie. Jedynym artykułem dostępnym dla przeciętniaka jest ordynarne gięte krzeselko, które oczywiście nie może wzbudzić entuzjazmu nabywcy.

M Biorę jako przykład krzeselko i fotel te dwa najbardziej codzienne artykuły masowej sprzedaży. Masowa kalkulacja wydaje w tym wypadku niebywale rezultaty. Przy istniejącej różnicy cen między stolicą a prowincją różnice te przewyższają 50% procent. Dla przykładu podaję cenę sprzedażną fotela typu kanadyjskiego z oparciem ruchomem na osi, która przy indywidualnej produkcji w Warszawie wynosi 75 zł. za sztukę. Ten sam fotel wykonany na prowincji w ilości 200 sztuk sprzedaje się korzystnie przy cenie 35 zł.

A Tak kapitalny przykład jest wskazówką w jakim kierunku należy iść dążąc do potania-  
K nia mebla. Przykład ten jednak odnosi się tylko do mebli masywnych z surowców krajowych. Produkcja mebli fornierowanych z drzew egzotycznych nie da tych rezultatów, gdyż wymaga to lepszych stolarzy i staranniejszej obróbki.





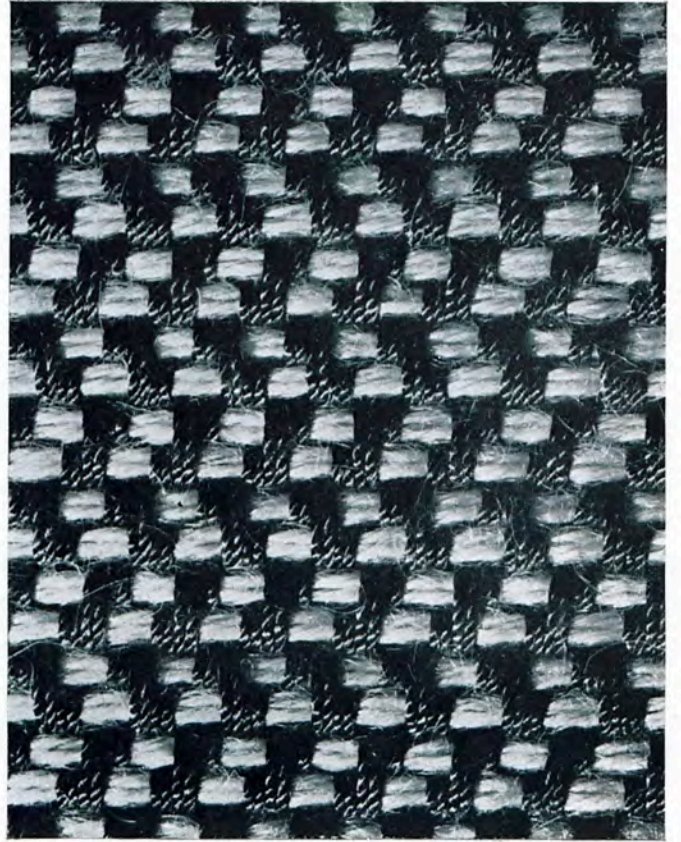
№ 16. Materja plastyczna bawełniana koloryt ciemno błękitny.

Fot. E. Koch.





W E O W I C Z  
 N A N Z  
 W E O W I C Z  
 N A N Z

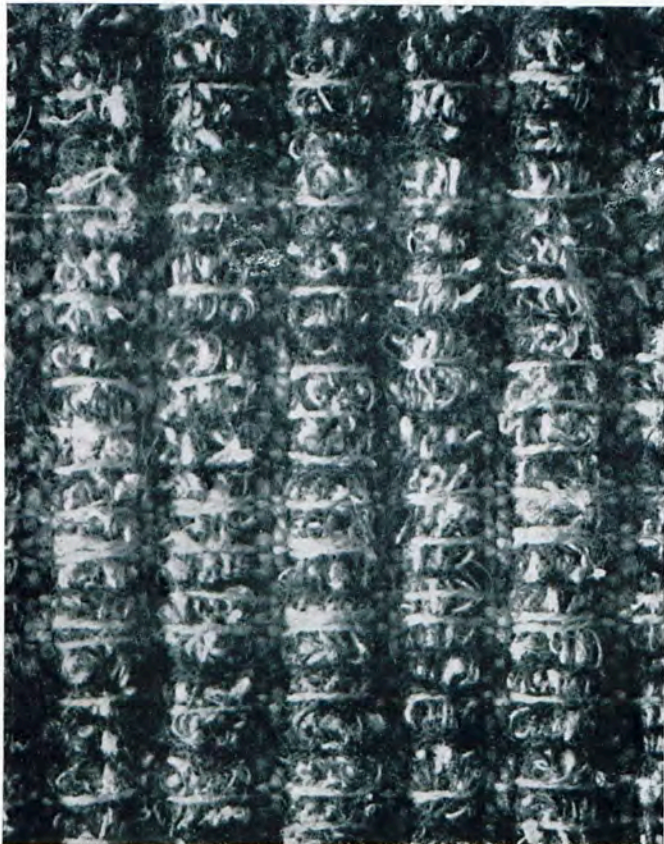


№ 17 i 18.

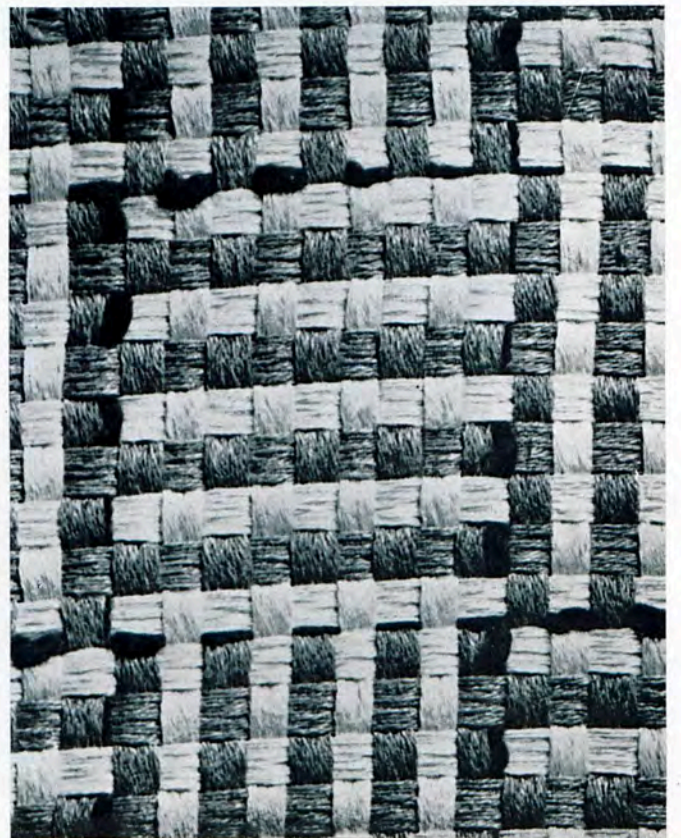
H I E R O P O L I T A Ń S K A

№ 19 i 20.

M A T E R J E F A B R Y C Z N E



W E K L N A / B A W E L T Y A  
 Z. K I L T Y A  
 L E N / W E L T Y A





Przykłady tej roboty wykonanej przez prowincjonalnych stolarzy oglądamy często na targach prowincjonalnych. Zeszłoroczne Targi Poznańskie były jaskrawym dowodem niemożliwości zrealizowania wykwińskiego mebla przy niskiej cenie. Na pokazywanych modelach można było już zaobserwować popękane fornier i nieszczelne połączenia; w większości wypadków politura zlaźła z fornieru tworząc plamy matowe na tle lichej glazury.

Biorąc pod uwagę ten typ werku a zwłaszcza projekty z których czerpie natchnienie stolarz prowincjonalny doszlibyśmy do wniosku, że produkcja tego typu ma zawsze wszystkie cechy antykulturalne i powinna ulec gruntownej zmianie, zwłaszcza że warsztaty tego typu mają wielkie, niewyzyskane możliwości produkowania tanich mebli o charakterze polskim wypływającym nie z fałszywej dekoracji, ale z polskiego surowca drzewnego, który w połączeniu z tanim obiciem produkowanym przez chłopskie warsztaty dałby właśnie ten typ mebla, który mając bezwzględnie charakter rodzimy, stałby się dostępnym dla każdego.

Biorąc to pod uwagę możnaby ustalić warunki w jakich dałoby się rzucić na rynek kulturalny mebel w niskiej cenie:

- 1) Finansowanie zbiorowe produkcji.
- 2) Finansowanie spłat ratalnych nabywcy.
- 3) Masowość produkcji.
- 4) Meble masywne.
- 5) Surowce krajowe.
- 6) Materje obiciowe z warsztatów chłopskich.

W tych warunkach moglibyśmy osiągnąć ceny mebla stolarskiego niemal zbliżone do cen mebla giętego, a w niektórych wypadkach być może i niższe. Zdaje mi się iż byłby to najmocniejszy argument w stosunku do klienteli która jednak zdaje sobie sprawę z różnicy jaka zachodzi między krzesłem stolarskim a giętym.

Poszczególne zaś pokazy i wystawy tanich mebli w rezultacie są fikcją, która ma jedynie znaczenie kulturalne. W praktyce jak dotychczas żaden z modeli eskonowanych nie został zrealizowany masowo i niczem nie obniżył ceny mebla, który w pracowni warszawskiej musi odbyć swoje przepisowe godziny robocze pomnożone przez stawkę robotniczą. Są to tylko studia przyszłych możliwości.

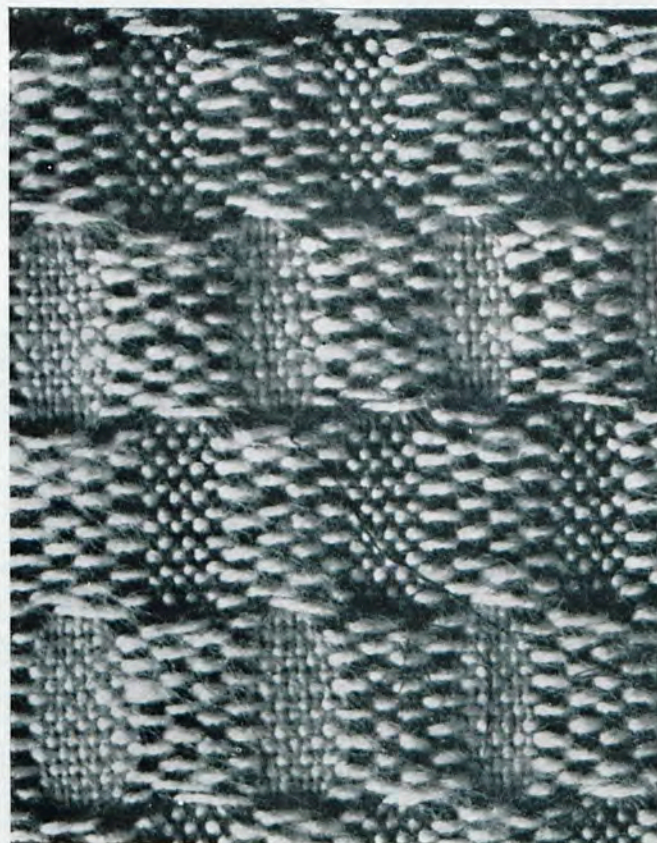
Jak dotychczas w tej dziedzinie nie zrobiono żadnego praktycznego kroku naprzód.

K.



№ 21. R I P P E L

№ 22. K A U F M A N N



Fot. E. Koch.

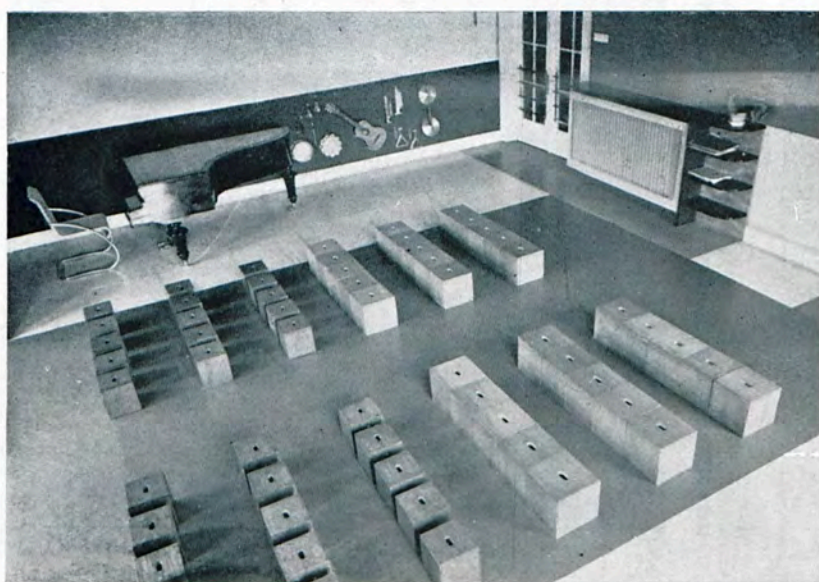
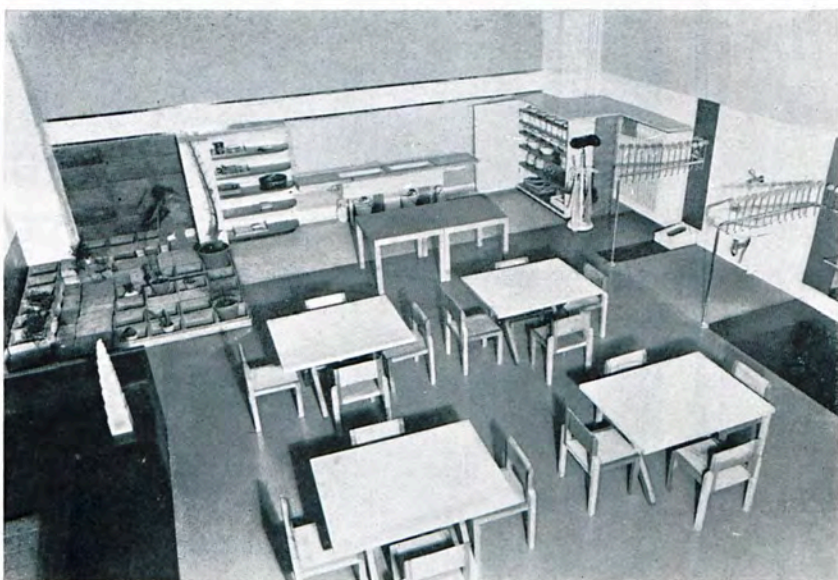




№ 25 — 27

FRANZ SINGER  
INŻ. ARCHITEKT  
WIEN

PRZEDSZKOLE



A U S T R J A



P R Z E D S Z K O L E

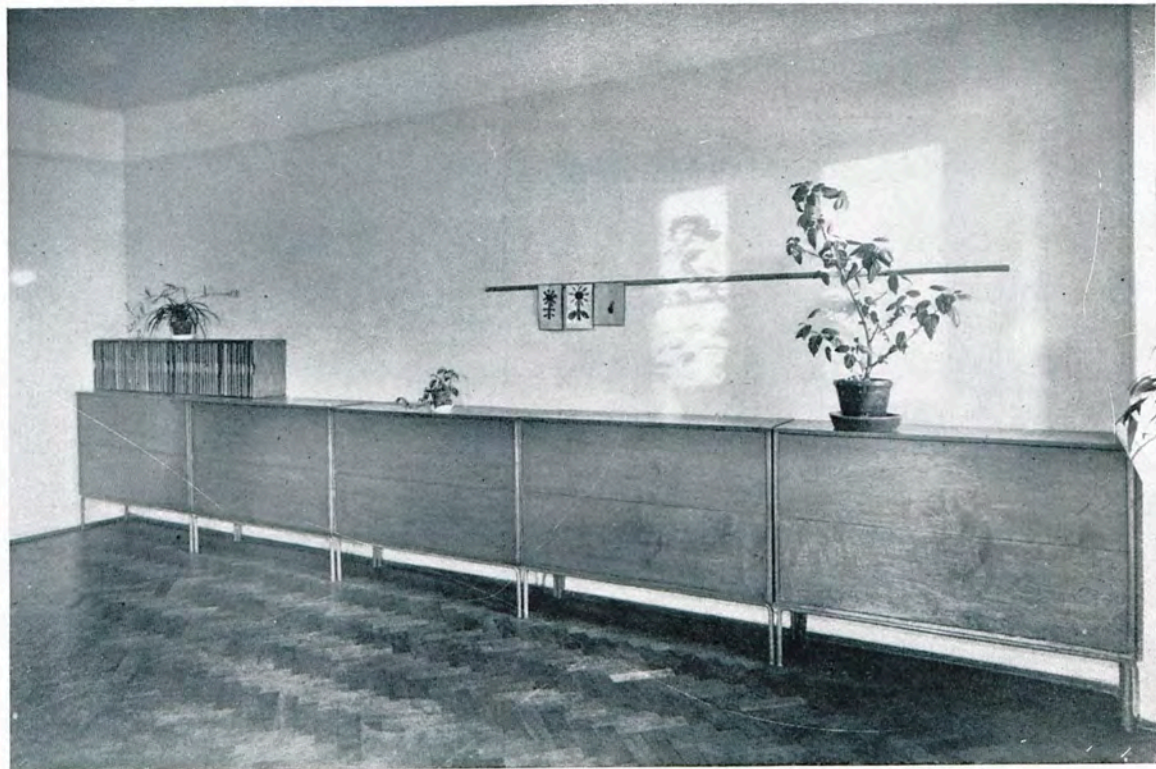


№ 23 i 24 FRANZ SINGER (WIEN)





№ 28. Proj. Inż. Arch. Nina Jankowska — Przedszkole.  
Fot. E. Koch.



№ 29. Gabinet w orzechu proj. Strancman  
Meble wyk. D. TYMOSZYSZYN W-wa. Tapicer  
T. MANBLIT. Lampa z f-my „IRIS“.



# P & M

SP. Z O. O.

TEL. 6-94-92.

---

**A TELIER WNĘTRZ I ARCHITEKTURY**

---

**WARSZAWA, KRAKOWSKIE PRZEDMIEŚCIE 7**

---

M E B L E

T K A N I N Y

K I L I M Y

N A R Z U T Y

D Y W A N Y

C E R A M I K A

M E T A L

N A G R O D Y

S P O R T O W E

U R Z Ą D Z E N I A

W N Ę T R Z



# LAKIER NU-ENAMEL

Firma Nu-Enamel, założona przed 10-ciu laty w Chicago i posiadająca w Ameryce około 1200 własnych sklepów, rozpoczęła przed dwoma laty działalność i na rynkach europejskich.

Emalja produkowana przez tę firmę spotkała się z dużym zainteresowaniem sfer przemysłowo-handlowych, jak również prywatnych konsumentów. Znajduje szerokie zastosowanie zarówno w przemyśle, rzemiośle budownictwie, w architekturze wnętrz, jak i w gospodarstwie domowym.

Firma wyrabia kilka rodzajów emalii, przede wszystkim błyszczącą (do emaljowania samochodów, sprzętów i t. p.), dalej zewnętrzną (do emaljowania murów i ścian

z zewnątrz domów), wewnętrzną (do emaljowania ścian wewnątrz domów), podłogową i inne. Emalje Nu-Enamel nadają się szczególnie dobrze do emaljowania łazienek, kuchni, lodowni etc.

Emalje firmy Nu-Enamel pokrywają równie dobrze przedmioty z drzewa jak i z metalu i wszystkich innych materiałów. Rozlewają się szybko i równomiernie, nie znają na nich śladów pędzla i dzięki temu mogą nimi malować wszyscy — także nie mający żadnej wprawy w emaljowaniu czy lakierowaniu. Są trwałe, jedną warstwą kryją wystarczająco każdą powierzchnię i dzięki temu są tanie.



Wzory foteli wypoczynkowych f-my STANISŁAW RADLICKI W-wa; ul. Nowy Świat Nr. 30.



## ZAKŁADY PRZEMYSŁOWO - STOLARSKIE A. T. BANDYCH

Spółka z ogr. odp.

WARSZAWA  
WRONIA 69  
TELEF. 2-35 82

WYKONANIE SOLIDNE I PUNKTUALNE.

CENY PRZYSTĘPNE.

PRZYJMUJĄ WSZELKIE RO-  
BOTY W ZAKRESIE STOLAR-  
STWA WEDŁUG WŁASNYCH  
I POWIERZONYCH  
PROJEKTÓW.

ZAKŁADY SZKLARSKIE I WYTWÓRNIA LUSTER

## SZULC i S-KA

Sp. z ogr. odp.

Nowy Świat Nr. 48

Telefon 2.65-94

LUSTRA I SZKŁA SZLIFOWANE WSZELKIEGO RODZAJU.—ZASŁONY BUFETOWE.—WIELKIE SZYBY WYSTAWOWE. — SZYBY SAMOCHODOWE. — WYKONYWANIE WSZELKICH ROBÓT W ZAKRES SZKLARSTWA WCHODZĄCYCH. — SZKŁA DO KONSTRUKCJI ŻELBETOWYCH MARKI „SUNFIX”



# NOWOCZESNE PODŁOGI „RUBOLEUM”

Charakterystyczną cechą nowoczesnej architektury jest zastosowanie całego szeregu nowych materiałów budowlanych.

Nowe materiały dają nowe możliwości konstrukcyjne i wnoszą nowe wartości estetyczne. Nowy materiał musi oczywiście mieć bardzo poważne zalety, aby mógł zdobyć sobie rynek i zaufanie odbiorców.

Jednym z takich materiałów, łączących w sobie pierwszorzędne wartości techniczne, higieniczne i estetyczne jest „Ruboleum”

„Ruboleum” to przede wszystkim doskonała podłoga, którą prawie wszędzie można zastosować, pozatem nadaje się również do wykładania ścian oraz niektórych części mebli, jak blaty stołów, biurek, bufetów i t. p.

Jednym z zasadniczych składników Ruboleum jest kauczuk. Coraz szersze zastosowanie kauczuku w technice, dzięki jego specyficznym cechom i zaletom, przeniknęło i do budownictwa

Śmiało można wyrazić zdanie, że żadna inna podłoga nie łączy tylu cech dodatnich w sobie, co „Ruboleum”, produkt oparty na kauczuku. Elastyczność, trwałość, zle przewodnictwo ciepła, tłumienie dźwięków, ogromna łatwość utrzymania w czystości, nieprzyjemność kurzu i wilgoci, możliwość wykonywania w dowolnym kolorze — oto charakterystyczne właściwości tego naprawdę nowoczesnego materiału, który bezwątpienia u nas znajdzie zasłużenie szerokie zastosowanie. W zachodniej Europie podobne materiały już od szeregu



Salon wystawowy Zakł. Kauczukowych „Piastów” S. A. i zakł. akumulatorowych syst. „Tudor” S. A. w W-wie, ul. Żłota 35. Podłoga wyłożona „RUBOLEUM”. Meble z f-my THONET - MUNDUS S. A. Bielsko oddział w W-wie. Proj. Inż. Arch. A. KNAUFF.

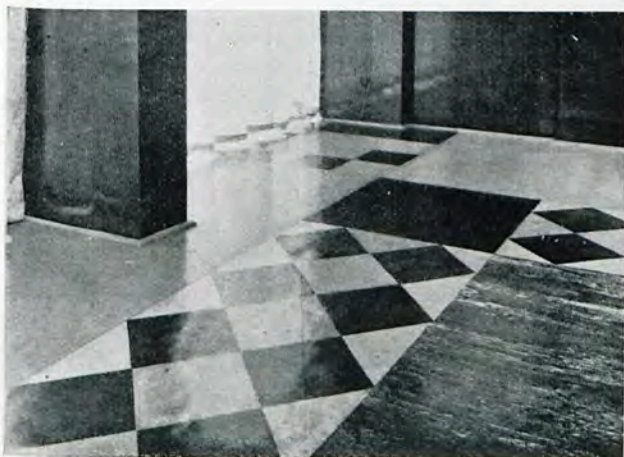
lat zdobyły uznanie budujących. Podłogi kauczukowe można tam spotkać zarówno w nowoczesnych fabrykach, szpitalach, sanatorjach, jak i luksusowych hotelach, gmachach użyteczności publicznej, lokalach rozrywkowych, handlowych a nawet prywatnych mieszkaniach.

„Ruboleum” jest to podłoga kauczukowa, wyrabiana w kraju, przez znaną fabrykę Zakłady Kauczukowe „Piastów” S. A. Fabryka ta, wyposażona w najnowocześniejsze urządzenia techniczne, jest w możności produkowania wyrobów w niczem nieustępujących najlepszym wyrobom zagranicznym. To też i „Ruboleum” stoi w zupełności na poziomie najlepszych wyrobów zagranicznych tego rodzaju.

Podłogi kauczukowe są u nas w kraju dotychczas mało znane i stosowane. Obecnie jednak, gdy na rynku naszym zjawilo się „Ruboleum” nic nie stoi na przeszkodzie, aby ta wysokowartościowa podłoga rozpowszechnila się wszędzie tam, gdzie nie wystarczają tanie podłogi drewniane.

„Ruboleum” nie ma przykrej twardości terrakoty, lub kamienia, nie jest łamliwe i wrażliwe na wilgoć, jak linoleum, a pod innymi względami nie ustępuje w niczem tym materiałom.

„Ruboleum” wyrabiane jest w ogromnej ilości kolorów, pozwala przy tem na układanie dowolnych deseni, dzięki temu staje się w rękach nowoczesnego architekta cennym materiałem dekoracyjnym. Wnętrze wyposażone w podłogę „Ruboleum” odpowie z pewnością najwybredniejszym wymaganiom zarówno technicznym, jak i estetycznym, należy więc przypuszczać, że materiał ten w krótkim czasie znajdzie uznanie zarówno wśród architektów jak i w najszerszych warstwach osób budujących.



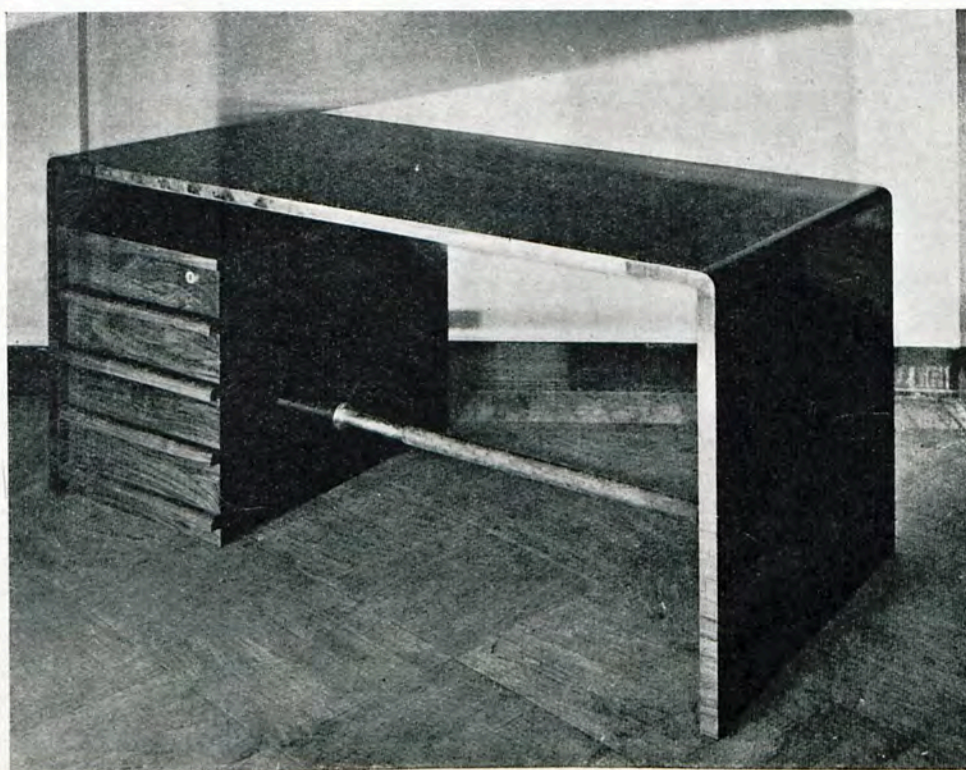
Szczegół podłogi „RUBOLEUM” w salonie wystawowym Zakł. Kauczuk. „PIASTÓW” S. A. i Zakł. Akumul. syst. „Tudor” S. A.





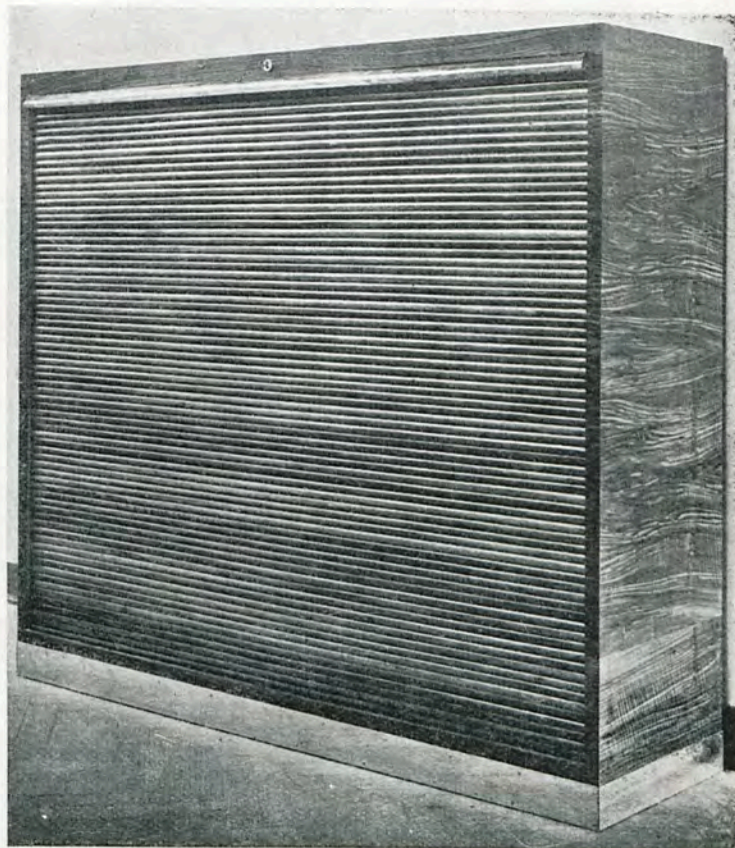
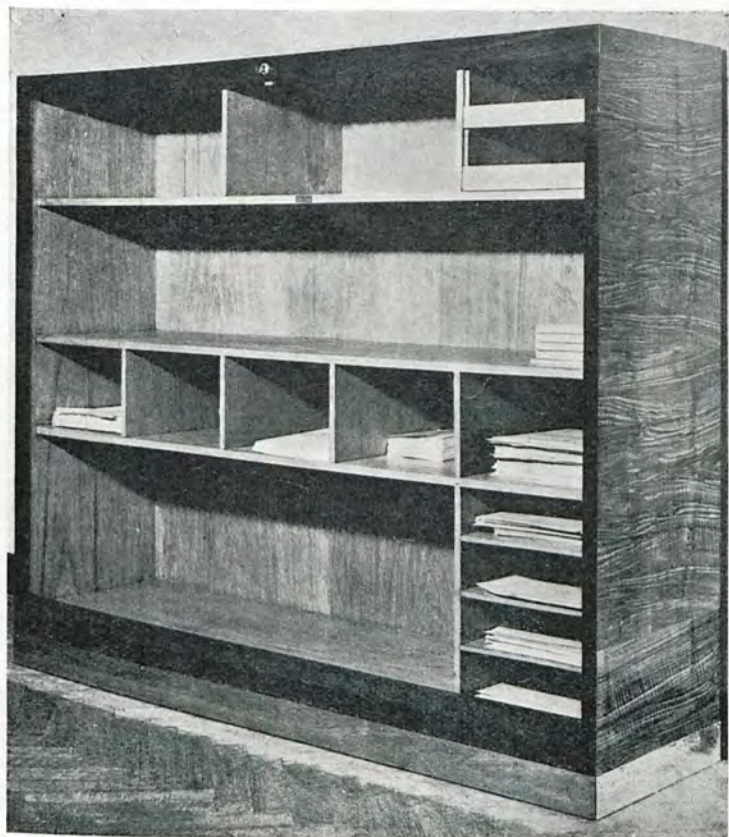
Proj. Inż. Arch. Nina Jankowska — Biblijoteka w orzechu polerowanym. Fot. E. Koch.

MEBLE WYK. F-ma ZAŁĘSKI I S-KA W-wa — KRÓLEWSKA 23



Proj. Inż. Arch. Nina Jankowska —  
Biuurko w orzechu polerowanym.  
Fot. E. Koch.

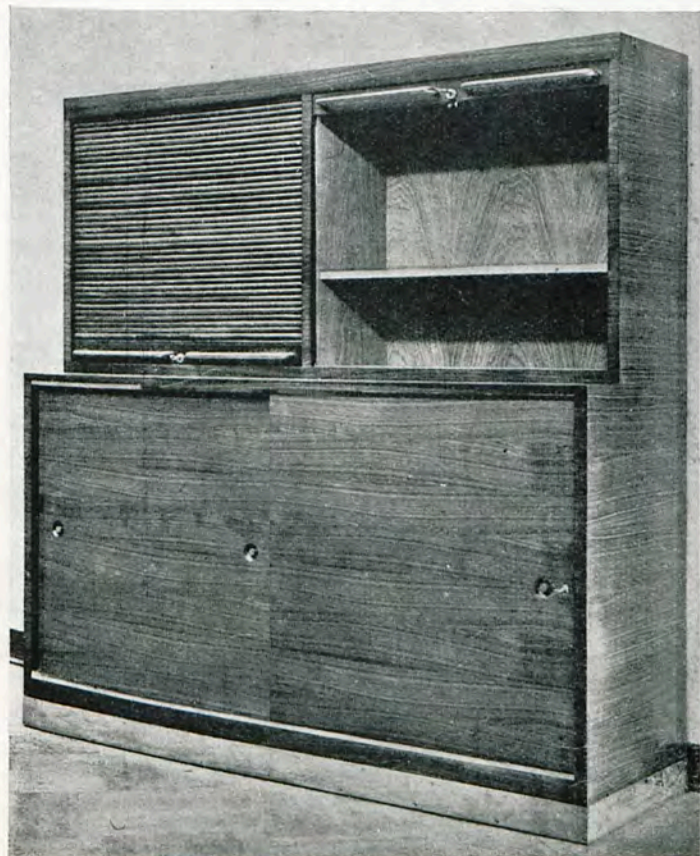




Proj. Inż. Arch. Nina Jankowska — Szafy biurowe w orzechu polerowanym.

Fot. E. Koch.

MEBLE WYK. F-ma ZAŁĘSKI i S-KA, W-wa KRÓLEWSKA 23.



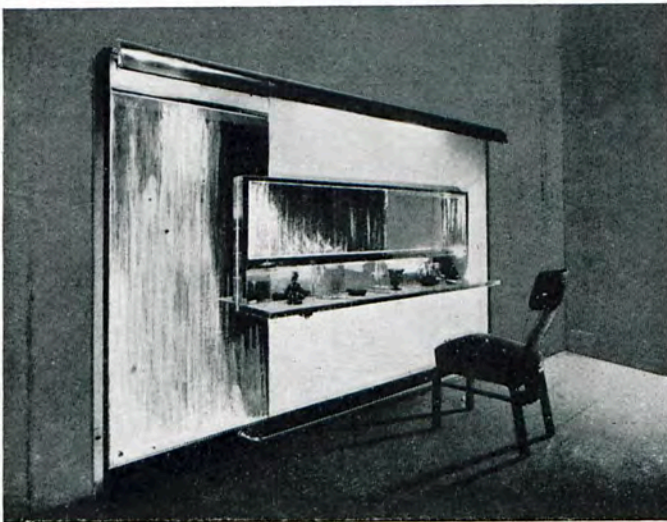




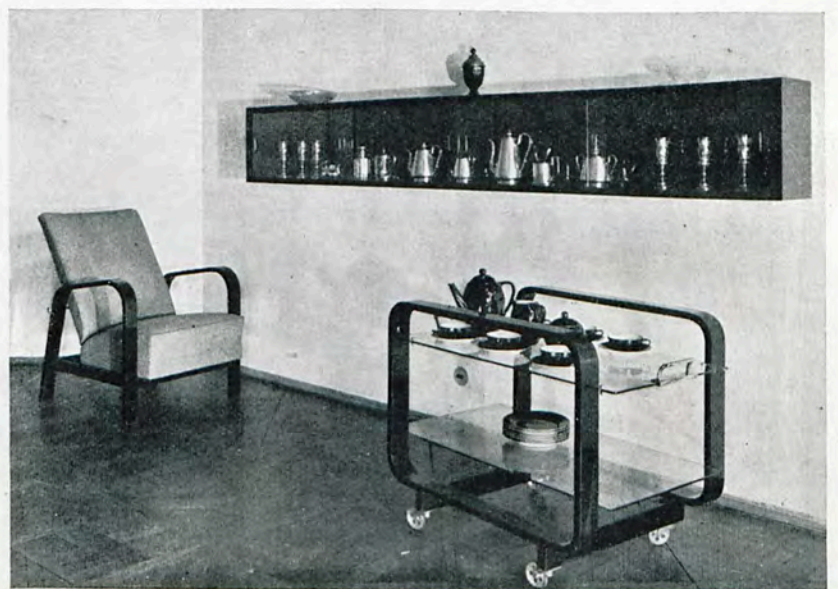
Pokój stołowy — mahoń w kolorze hebanu, drzwi kredensu marblitowe w kolorze beige, krzesła obite samodziałem ludowym w kolorze beige.

**MEBLE I URZĄDZENIA WNĘTRZ** Wyk. Fabryka mebli artyst. OTTO PFEFFERKORN Bydgoszcz, oddz. w Warszawie.

Fragment pokoju stołowego.



Toaleta, — fotel pokryty samodziałem ludowym w kolorze beige.







Couch i fotel pokryty samodzielnym ludowym w kolorze zielonym --- stolik w orzechu kaukaskim, płyta marmurowa.

Fot. E. Koch.



Proj. Ludwik Paradistal (W-wa). Gabinet — orzech kaukaski polerowany.

Fot. E. Koch.



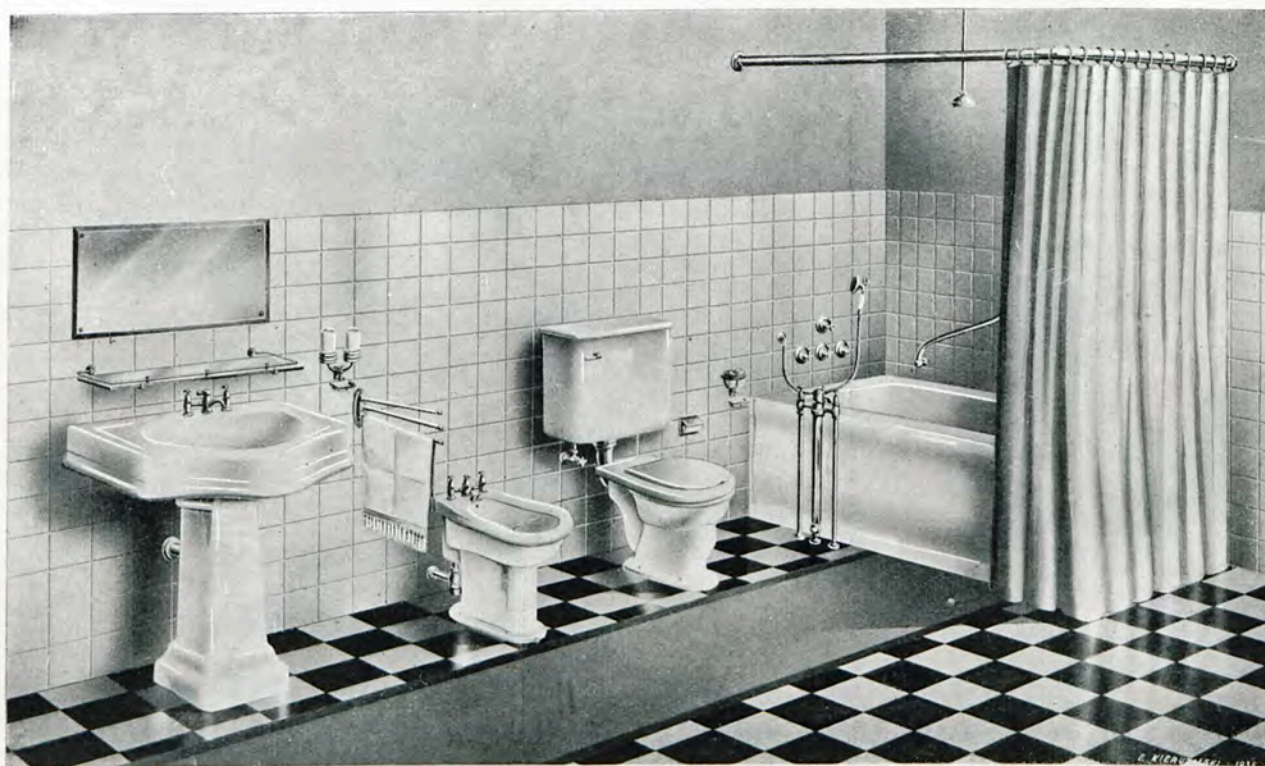


PROJ. ARCH.  
EDWARD SEYDEN-  
BEUTEL (W-WA).  
Łazienka w mieszkaniu  
p. S.

Armatura fmy. Zakłady  
Mechaniczne „ŚWIT“  
(W-wa). Budowę wyk.  
Przed. Bud. STA-  
NISŁAW TOMA-  
SZEWSKI (W-wa).  
Instalacje centr. ogrz.  
wodociągi, gaz i t. d.  
wyk. fma. „ZJEDNO-  
CZENI INŻYNIERO-  
WIE“ (W-wa).

Fot. E. Koch.

Płytki glazurowane-ścienne oraz wyroby ceramiczno-sanitarne produkcji Zakładów Cera-  
micznych „JÓZEFÓW“ (w Czeladzi)-dostarczyła f-ma DZIEWULSKI i LANGE S. A.



Płytki glazurowane-ścienne, oraz wyroby ceramiczno-sanitarne  
produkcji Zakładów Ceramicznych „JÓZEFÓW“ (w Czeladzi).  
Instalacje centralnego ogrzewania, wodociągi i t. d. wyk. fma.  
JÓZEF BUCZKOWSKI i S-ka. (W-wa).

ARMATURA firmy ZAKŁADY MECHANICZNE „ŚWIT“ Inż. Helwich, Janiszewski i S-ka w Warszawie, Piusa XI Nr. 44,  
tel. 8-76-40 zainstalowana w łazienkach Hotelu Patria Palace, własność JWP. Jana Kiepurys w Krynicy. Projektował  
Arch. B. Pniewski.

**PAMIĘTAJ, ŻE NAJSTARSZĄ POLSKĄ FABRYKĄ FARB I LAKIERÓW JEST FABRYKA J. A. KRAUSSE,**  
Warszawa, ul. Bonifraterska Nr. 9. Telefon 5-51-54. Znak fabryczny „OKO”. Założona w 1840 roku.



# CENTRALA ARTYKUŁÓW STOLARSKICH STRUG

KLEJE SKORNE ♦ KLEJE W PROSZKU DO STOSÓW. NA ZIMNO ♦ POKOSTY WE WSZYSTKICH GATUNKACH ♦ SZELLAKI ♦ PAPIERY I PŁÓTNA SZMERGLOWE, KRZEMIENNE, SZKLISTE ♦ BEJCE KRAJOWE I ZAGRAN. ♦ TERPENTYNA ♦ OLEJE ♦ FARBY I T. P.

Właśc. **W. E. WITKOWSKI WARSZAWA, ul. ŻELAZNA Nr. 16 Telefon Nr. 5-39-29**

**WANNY** porcel. emalj. w kilku odcieniach oraz kwasoodporne. **ZMYWAKI** „Kamienna” zlewy, płuczki, miski kloz., rury, radjatory i t. d.

**ZAKŁADY PRZEMYSŁOWE ODLEWNIA ŻELAZA i EMALJERNIA**

**„KAMIENNA — JAN WITWICKI”**

SKARŻYSKO-KAMIENNA, WOJ. KIELECKIE

## Dział adresowy według branż

### ● ARMATURY ELEKTRYCZNE

**„ELEKTROS”** Sp. z o. o.  
Warszawa, Marszałkowska 151. Tel. 205-69  
Poleca: wytworne żyrandole murano  
i czeskie ze szkła kryształowego

SPECJALNA WYTWÓRNIA ŻYRANDOLI  
**A. FILIPKOWSKI**

Warszawa, Marszałkowska 143 i Zielna 38. Tel. 205-24

Żyrandole, kinkiety, lampy, pendle, plafoniere platery: złocenie, srebrzenie, niklowanie, oksydowanie w różnych kolorach, szlifowanie, polerowanie, przyjmuje się i reperacje. ROK ZAŁOŻENIA 1907.

**HUGON FRIED**  
WARSZAWA MONIUSZKI 4  
**NOWOCZESNE ŻYRANDOLE**

**Inż. TADEUSZ HOLENDERSKI**  
Warszawa, Leszno 43. Telefon 11-84-83.  
WYTWÓRNIA LAMP  
I ŻYRANDOLI ELEKTR.

**„IRYS”** Warszawa, Wierzbowa Nr. 8  
Telefon 6-99-70  
STYLÓWE I NOWOCZESNE WYKWINTNE ŻYRANDOLE, LAMPY, KINKIETY, LORNETKI, BRONZY, PORCELANA, PROJEKTOWANIE.

**A. MARCINIAK Sp. Akc.**  
WARSZAWA  
Zarząd i Fabryka — WRONIA 23  
Telefony: 5-92-02 i 5-95-08  
W z o r o w n i a — BRACKA 4  
Telefony: 2-60-76 i 6-60-60

### ● ARTYKUŁY METALOWE

**E. A. FALINOWER**  
FABRYKA I SKŁAD WYR. OKUĆ  
MOSIĘŻNYCH I BRONZOWN.  
WARSZAWA, PRÓŻNA 5. — TEL. 2-49-29

**D/H. A. GEPNER**  
Warszawa, ul. Grzybowska 27, Tel. 655-25, 690-27  
Blacha cynkowa i pocynkowana, mosiądz, miedź, aluminium, ołów i t. p. w surowcach i półfabrykatakach

**BRACIA ŁOPIEŃSCY**  
WARSZAWA

FABRYKA WYROBÓW Z BRONZU  
I ODLEWNIA METALI

FABRYKA: HOŻA 55 TEL. 917-89. MAGAZYN  
FABRYCZNY: KRAK. PRZEDM. 15. TEL. 621-90  
OKUCIA BUDOWLANE

z złotych i białych metali  
ARMATURY OŚWIETLENIOWE  
DEKORACJE WNĘTRZ  
ODLEWY RZEŻB I FIGUR  
ROK ZAŁOŻENIA 1884

### ● ARTYKUŁY METALOWE

FABRYKA WYROBÓW METALOWYCH  
**A. MORANTOWICZ S-cy**  
Warszawa, Miodowa 16, Tel. 6-89-23  
Wykonują wszelkie roboty metalowe w-g własnych i powierzonych projektów.

Fabryka WYROBÓW METALOWYCH  
**J. PUCHALSKI**

Warszawa, Marszałkowska 76. Telefon 9-66-59.  
WYKONYWA: Meble stalowe niklowane, gzymsy do firanek, wieszadła do przedpokoi i t. p. Dekoracje wnętrz.



WYTWÓRNIA WYROBÓW  
METALOWYCH

**W. PUCHALSKA i Ska**  
Warszawa, ul. Marszałkowska  
Nr. 65, telefon 966-49.

Urządzenia metalowe wnętrz i wystaw. Meble  
stalowe niklowane. Specjalne okucia budowlane.

Zakład artystyczny wyrobów z brązu i metalu

**S. G. ROSMAŃSKI**

Warszawa, Piusa XI 20. Tel. 9.57-95

Wykonują: Urządzenia do wystaw i bufetów oraz okucia budowlane, mosiężne, niklowe, platerowane i białe metal. Bronzy biurkowe. Bronzy: Salony, kościelne, meblowe, żyrandole.

Artystyczna Pracownia Bronzowniczo-Cyzelerska

**FELIKS SZPECHT**

Warszawa, Ś-to Krzyska 10.

Wyroby gotowe i reperacje.

### ● BUDOWLANE OKUCIA

Istniejąca od 1868 roku.

Fabryka Okuć Budowlanych i Odlewnia Metali  
**Inż. K. DOBROWOLSKI & S-ka**  
Sp. z o. o.

(dawniej L. Ogórkiewicz i J. Zagórny)

Warszawa-Praga, ul. Krowia Nr. 6/8. Tel. 10-04-79.

Okucia żelazne i mosiężne, zwykłe i luksusowe konstrukcje metalowe

Fabryka posiada własną chromo-niklownię

### ● CERAMIKA

TOW. ZAKŁ. CERAMICZNYCH

**DZIEWULSKI i LANGE Sp. Akc.**

Warszawa, Al. Jerozolimska 34. Telefon 618-84, 618-65.

PLYTKI KAMIONKOWE (TERRAKOTOWE)

PODŁOGOWE I ŚCIENNE GLAZUROWANE

KLINKIER.

### ● DEKORACJE WNĘTRZ

PŁÓTNA DEKORACYJNE  
**W. KRAKOWSKA**  
ALEJE UJAZDOWSKIE 30

### ● DYKTY I FORNIERY

SKŁAD FORNIERÓW i DYKT  
**GRZEGORZ OGANEZOW**  
Warszawa, ul. Królewska Nr. 49, Tel. 6.27-28  
Specjalność: forniery kaukaskiego orzechu oraz egzotyczne

### ● ELEKTROTECHNICZNE INSTALACJE

**ELEKTROTERMJA**

nowoczesne instalacje elektryczne,  
efekty świetlne, reflektory  
Warszawa, Nowy Świat 61. Telefon 5-27-06.

BIURO INSTALACYJNE

Zakłady Elektrotechniczne, Warsztaty mechaniczne,

R A D J O

**ST. CHMIELEWSKI**

Warszawa, Marszałkowska 89, telefon 9-11-88

**E. KÜHN i S-ka**

BIURO ELEKTROTECHNICZNE INSTALACYJNE

(Rok założenia 1908)

Warszawa, Marszałkowska 71. Tel. 8-67-52.

Zakład Elektrotechniczny

**B. PIERZCHAŁA**

Warszawa, Marszałkowska 117, tel. 5-86-43

Wykonuje instalacje oświetlenia

### ● IZOLACYJNE MATERJAŁY

Hydrofuge „CASTOR” środek izolacyjny

POSIADA NA SKŁADZIE

PRZEDSIĘBIORSTWO BUDOWLANE

**MAURZYCY KARSTENS**

Warszawa, ul. Koszykowa 7, Telefon 8-27-95

### ● LUSTRA I SZYBY



LUSTRA własnej wytwórni

**HENRYK HOCH**

ul. Bracka 2. Tel. 909-73

Szyby szlifowane. Szlifiernie szkła i odlewnia luster.

ZAKŁADY SZKLARSKIE I WYTWÓRNIA LUSTER

**SZULC i S-ka Sp. z o. o.**

Nowy Świat Nr. 59. Telefon 765-94.

Lustra i szkła szlifowane wszelkiego rodzaju. — Zastępy

bufetowe. — Wielkie szyby wystawowe. — Szyby samo-

chodowe. — Wykonywanie wszelkich robót w zakresie

szklarstwa wchodzących.

Maluj okna, drzwi i parapety tylko śnieżno-białą emalją FABRYKI FARB i LAKIERÓW **J. A. KRAUSSE** w Warszawie, ul. Bonifraterska Nr. 9. Telefon 5-51-54. Znak fabryczny „OKO”



● MALARSKIE ROBOTY

ZAKŁAD ROBÓT REMONTOWYCH **K. SCHODECKI**  
ul. Ks. Felińskiego 50 m. 8 Telefon 11-88-09.  
Roboty: Malarskie, Mularskie, Zduńskie, Tapeciarskie

● MARMURY SZKŁO

Warszawa, Leszno 23. Telefon 11-07-04.  
**TEODOR FELKEL**  
Obróbka Granitu  
Marmuru i Szkła.

● MEBLE

ZAKŁADY PRZEMYSŁOWO-STOLARSKIE  
**A. T. BANDYCH Sp. z o. o.**  
Warszawa, Wronia 69. Telefon 2-35-82.

Zakłady przemysłowo-stolarskie  
**W. Bandych i Cz. Chądzyński**

Warszawa, Al. 3-go Maja 11 Tel. 8-57-71  
Wykonujemy w-g własnych i powierzonych projektów.  
MEBLE: wnętrza stylowe i nowoczesne.  
Urządzenia sklepowe. Roboty budowlane  
KOSZTORYSY NA ŻĄDANIE.

ZAKŁAD STOLARSKI  
**BOLESŁAW BZURA**  
Warszawa, ul. Ogrodowa 52

ZAKŁAD STOLARSKI **PAWEŁ BRZEZIŃSKI**  
Warszawa, Dzielna 95, m. 10  
Przyjmuje wszelkie zamówienia

Stolarnia (b. absolw. Tow. „Ort“)  
**B. DĘBIŃSKIEGO** Warszawa, Leszno 6 m. 15.  
poleca: urządzenia wnętrza mieszkalnych i sklepowych

ZAKŁAD STOLARSKI  
**JÓZEFA DOLIŃSKIEGO**  
Warszawa, ul. Hoża 11 telefon 9-01-11  
Wykonuje meble nowoczesne i stylowe  
Specjalność: urządzenia sklepowe.

Zakład Stolarski  
**B. DRAŹKIEWICZ**, Warszawa, Łucka 11  
Specjalność: meble stylowe

PRACOWNIA STOLARSKA  
**JAN FLISOWSKI**  
WARSZAWA, ul. PUŁAWSKA 42. TEL. 8-15-98  
Wykonuje urządzenia wnętrza nowoczesnych, stylowych oraz wszelkie roboty wchodzące w zakres stolarstwa.

Mechaniczna Wytwórnia Stolarska  
**WŁADYSŁAW FREUND**  
Warszawa, Łucka 11 Telefon 5-89-89  
Urządzenia wnętrza mieszkalnych, biurowych oraz rob. budowlanych.

Skład i Wytwórnia Mebli Nowoczesnych  
**SZ. GRANATSZTEIN**  
Warszawa, Rymarska 2 róg Senatorskiej. Tel. 11-91-84  
SPECJALNOŚĆ: Meble kolorowe  
kuchenne panięńskie i przedpokojowe

Zakłady Stolarskie

**M. HERODEK**

WARSZAWA, SOLEC 77 TEL. 9-60-48.

FABRYCZNY MAGAZYN MEBLI  
„INOVATION“

Warszawa, Królewska 8 w podwórzu vis a vis „Zachęty“.

● MEBLE

ZAKŁAD STOLARSKI  
**LEOPOLDA KAMLERA**  
Warszawa, Piusa XI (Piękna) 56 Telefon 8-92-42  
Meble nowoczesne i urządzenia wnętrza wg. własnych i dostarczonych projektów

Wytwórnia mebli stylowych i nowoczesnych  
**P. KOCZEWSKI**  
Warszawa, Krochmalna 36, m. 30.  
PRZYJMUJEMY WSZELKIE ZAMÓWIENIA

ZAKŁAD STOLARSKI  
**WŁADYSŁAW KOMOROWSKI**  
Warszawa, 6-go Sierpnia 26

WYTWÓRNIA MEBLI **FELIKS KOWALEWSKI**  
Warszawa, Ogrodowa 52  
Wykonuje wszelkie meble. Pierwsze źródło zakupu.

WYTWÓRNIA MEBLI i TAPICERNA  
**CH. LERNER** (abs. Tow. „ORT“)  
Warszawa, Twarda 27, m. 1. Tel. 297-79  
Meble nowoczesne — Tapczany nowoczesne i inne.

WYTWÓRNIA MEBLI  
**MALETKO i PIENKOS**  
WARSZAWA, KROCHMALNA 69, TEL. 2-14-35  
Wykonuje najnowsze modele mebli urządzeń sklepowych i biurowych oraz wszelkie roboty w zakresie stolarstwa wchodzące.

ZAKŁAD STOLARSKI  
**WŁADYSŁAW MILCZAREK**  
WARSZAWA — LITEWSKA Nr. 3 telefon 816-73

Zakład Stolarsko-Tapicerski  
**ALEKSANDER NIEWIADOMSKI**  
Warszawa, Elekoralna 6. Telefon 224-08  
Wykonuje wszelkie roboty w zakresie stolarstwa i tapicerstwa wchodzące. Duży wybór gotowych mebli.

Rysownik mebli **B. PARADOWSKI**  
WŁASNA WYTWÓRNIA MEBLI  
Warszawa, ul. Chłodna 53 m. 37

Zakład Stolarski **M. POPIELARZ**  
Warszawa, ul. Chłodna 21  
Wykonuje wszelkie zamówienia

STOLARNIA POLSKA  
**STANISŁAWA SZUBIŃSKIEGO**  
Warszawa, Emilji Plater Nr. 1. Telefon 871-82  
Przyjmuje wszelkie roboty w zakresie stolarstwa wchodzące oraz specjalny dział ramiarstwa i kompletna oprawa obrazów po cenach konkurencyjnych.

Wytwórnia Mebli  
Stylowych i Nowoczesnych  
Odświeżanie starych antyków  
**TELESFOR RYŃSKI**  
Warszawa, Piusa XI 30, tel. 879-87

WYTWÓRNIA ARTYSTYCZNO-STOLARSKA  
**ZDZISŁAW SEMETKOWSKI**  
Warszawa, ul. Krucza Nr. 11, telefon 8-67-75.  
Wykonuje wszelkie roboty wchodzące w zakres stolarstwa meblowego i galanterii drzewnej, oraz urządzenia biurowe, szkolne i sklepowe p-g rysunków własnych i projektów dostarczonych.

Zakład Stolarski  
**LEOPOLDA SIUDEKA**  
Warszawa—Łucka 10. Tel. 6-39-43  
Meble nowoczesne. Gwarantowane.  
Gotowe i na zamówienia.

FIRMA EGZYSTUJE OD 1897 R.  
Wytwórnia i Magazyn Mebli  
**Czesława Smolińskiego**  
Warszawa, Poznańska 11. Telefon 8-96-04.

● MEBLE

Wytwórnia Mebli  
**WIKTOR SOKOŁOWSKI**  
WARSZAWA — KOPERNIKA 42  
TELEFON Nr. 2-36-15.

WYTWÓRNIA MEBLI LAKIEROWANYCH  
oraz KOMPLETÓW przedpokojów w różnych kolorach  
**H. STRYCHER**  
Warszawa, Karmelicka 28. Telef. 11-13-37

**WŁ. STRZESZEWSKI**  
STOLARNIA MECHANICZNA

WARSZAWA, Karolkowa 48, Tel. 6-32-59.  
poleca:

Meble nowoczesne pełnowartościowe gotowe i na zamówienia.


Mechaniczne Zakłady Stolarskie **B-cia SZCZYGLIŃSKI**  
Warszawa, Żelazna 59. Tel. 6-27-53

**ALEKSANDER SZLEGIER**  
Warszawa, Krucza 19 m. 32. Telefon 9-63-19.  
Wytwórnia mebli stylowych i nowoczesnych urządzeń sklepowych i odnawianie antyków.

Zakład stolarski  
**D. TYMOSZYSZYN**  
Warszawa, Nowolipki Nr. 72  
poleca Meble nowoczesne pełnowartościowe  
Urządzenia sklepowe.

Fabryczny Magazyn Mebli  
„VITALIS“  
Warszawa, Marszałkowska Nr. 147, 1. p. front  
Vis à vis firmy B. HERSE (dawniej Królewska Nr. 3).  
Poleca w dużym wyborze meble nowoczesne po cenach b. niskich — Prosimy o zwiedzenie magazynu, który do kupna nie obowiązuje.

**PRZECHOWANIE MEBLI**  
**W. WĘGIELEK**  
i S-KA  
WARSZAWA  
TRĘBACKA 1  
TEL. 240-45 240-46



● MEBLE METALOWE

Fabryka Mebli Żelaznych  
**J. NEUFELD**  
Warszawa-Praga, ul. Brukowa 4/6.  
Telefon 10-14-66

Produkuje: Piece, łózka żelazne i mosiężne, wózki dziecięce, nowoczesne meble stalowe, urządzenia szpitalne, meble lekarskie, materace, sprężynowe i zwykłe, odlewy żeliwne.  
Skład fabryczny i dział pościeli, ul. Zgoda Nr. 15.

● PIECE GAZOWE KĄPIELOWE

**GAZOWE PIECE KĄPIELOWE ATIS**

Gazowe kuchnie, kuchenki, żelazka, piecyki do ogrzewania lokali i t. p.

Fabryka **JAN SERKOWSKI**  
Sp. Akc.

WARSZAWA Tel. B. Sprzed. 11-06-12  
Nowolipie 78 Dyrekcja 11-63-87  
LAMPY i ŻYRANDOLE ELEKTRYCZNE

Kaloryfery i piece kąpielowe maluj tylko emaljami Fabryki **J. A. KRAUSSE** w Warszawie, ul. Bonifraterska Nr. 9. Telefon 5-51-54. Znak fabryczny „OKO”



● PIECE i KAFLE

**JAN STACHIEWICZ**

FACHOWE PRZEDSIĘBIORSTWO ROBÓT ZDUNSKICH. PRZEDSTAWICIELSTWO FABR. KAFLI „SKAWINA”

Warszawa, Okólnik Nr. 3a (Szczygła 2) Telefon 5-24-40

**APOLINARZY WOJDAŁKO**

Warszawa, ul. Nowy Świat Nr. 37. Telefon 6-86-42.  
Budowa i remont kuchni, pieców różnych typów.  
Firma egz. od 1910 r.

● PIECE SZRAJBERA

PIECE Z KAFLI STAŁOWYCH  
dobrze grzeją

oszczędne

niezniszczalne

„PIECE SZRAJBERA”

Sp. z o. o.

WARSZAWA, GRÓJECKA 35  
TELEFON 920-33.

● SKÓRY MEBLOWE

SKÓRY MEBLOWE DERMATOID, poleca:

**Iz. HUFNAGEL Spdk.**

Warszawa, Franciszkańska 29, tel. 11-39-85

● STOLARSKIE ZAKŁADY

ZAKŁADY STOLARSKIE

**T. CHOJNACKI i J. MILCZAREK**

Warszawa, Czerniakowska 160. Tel. 9-70-59

Urządzenie wnętrz mieszkalnych, biurowych, bankowych, sklepowych i szkolnych.

**HAZIMIERZ POSTEK**

FABRYKA WYROBÓW STOLARSKICH

Poznańska 22, telefon 9-29-76

Egzystuje od 1885 roku

Zakłady Mechaniczne Obróbki Drzewa

**M. SMOLIKOWSKI i S-ka**

Sp. z o. o.

Warszawa, Leszno 114. Tel. 676-59

Zakłady Stolarskie „TECHNODRZEW”

Sp. z o. o.

Warszawa, Gęsia 69, tel. 11-85-18

Stolarka budowlana, parkiety, własne suszarnie drzewa.

● TAPICERSKIE ZAKŁADY

ZAKŁAD TAPICERSKO-DEKORACYJNY

**DIONIZY BUCZKOWSKI**

Warszawa, Hoża Nr. 35, tel. 919-45

Rok założ. 1903.

„EMBE” WYTWÓRNIA TAPICERSKO-STOLARSKA

Warszawa, Marszałkowska 125, tel. 11-78-09  
Posiada na składzie meble tapicerskie, fotele, tapczany higieniczne, fotele-łóżka. Przyjmuje wszelkie obstalunki.

**J. FELS ZAKŁAD TAPICERSKI**

Warszawa, Wilcza 29  
Wykonuje wszelkie roboty wchodzące w zakres tapicerstwa po cenach przystępnych

PRACOWNIA TAPICERSKO-DEKORACYJNA

**J. GEMBICKI**

WARSZAWA, 6-go SIERPNI 9. TEL. 8-86-13

● TAPICERSKIE ZAKŁADY

PRACOWNIA TAPICERSKA  
**ZYGMUNT GILEWSKI**

Warszawa, Senatorska 26, tel. 6-85-71  
Poleca: Tapczany, Fotele klubowe i wypoczynkowe.  
Przyjmuje wszelkie reperacje

ZAKŁAD TAPICERSKO-MEBLOWY

**MICHAŁ GOŁASZEWSKI**

Warszawa, Marszałkowska Nr. 42. Tel. 8-72-02

Specjalność: Meble klubowe

ZAKŁAD TAPICERSKO-DEKORACYJNY

**LUDWIKA HERRA**

Warszawa, ul. Wilcza Nr. 26-a. Telefon 864-51

WYTWÓRNIA TAPICERSKA

**JÓZEFA KLEPACKIEGO**

Warszawa, Poznańska Nr. 18 (front) róg Hożej

Tapczany i fotele klubowe

**LEON KНИЕJSKI**

ZAKŁAD TAPICERSKO-DEKORACYJNY

Warszawa, Senatorska 38:

Meble wyscielane o pięknej formie najlepszego wykonania po niskiej cenie przy długoletniej gwarancji trwałości. Wszelkie przeróbki.

ZAKŁAD TAPICERSKI

**WŁADYSŁAW KOMOREK**

(b. podmajszy f. Szezerbiński)

Warszawa, Hoża 11 m. 31. Tel. 8-70-54.

PRACOWNIA TAPICERSKO-DEKORACYJNA

**JAN KOZIERSKI**

WARSZAWA, JASNA 22 m. 1. TEL. 2-42-54.

● TAPICERSKIE ZAKŁADY

ZAKŁAD TAPICERSKI

**W. MACIĄG**

WARSZAWA, KRUCZA 24 — TEL. 8-89-55

ZAKŁAD TAPICERSKO-DEKORACYJNY

**I. MANBLIT**

Warszawa, Pańska 31 m. 16.

Firma egzystuje od 1881 r.

ZAKŁAD TAPICERSKO-DEKORACYJNY

**R. OKONIA**

Warszawa, Wilcza 27. Telefon 854-98

Przyjmuje wszelkie roboty wchodzące w zakres tapicerstwa i dekoracji

TAPICER DEKORATOR

**LEON PUKAS**

WARSZAWA, NOWOLIPIE 69, m. 4.

ZAKŁADY PRZEMYSŁU DRZEWNEGO

„GLOEH”

SPÓŁKA AKCYJNA  
ISTNIEJE OD 1863 ROKU

ZARZĄD i BIURO: WARSZAWA, KOWIENSKA 5/7. TELEF. 10.10-63 i 10.01-63

WARSZAWA: FABRYKA STOLARSKA.

FABRYKA POSADZKI: HENRYKÓW

● TAPICERSKIE ZAKŁADY

ZAKŁAD TAPICERSKO-DEKORACYJNY  
**ZYGMUNTA PAWLIŃSKIEGO**

Warszawa, Niecała 4. Tel. 6-93-04. (zał. 1890 r.)

PRACOWNIA TAPICERSKO-DEKORACYJNA

**N. SIENICKI**

Warszawa, ul. Kopernika 5. Telefon 5-25-05

egzystuje od 1879 r.

**ANDRZEJ SOCHACKI**

MEBLE TAPICERSKIE I DEKORACYJNE

WARSZAWA, NOWOGRODZKA 23 — TEL. 905-58

SPECJALNA WYTWÓRNIA MEBLI  
KLUBOWYCH

Warszawa, N-Świat 27 (podw. na lewo). Tel. 6-42-51.  
poleca: klubowe meble kryte skórą wołową od zł. 450, kozłową od zł. 750, gobelinem od zł. 250, jedwabiem zł. 280 oraz pojedyncze fotele kryte jedwabiem od zł. 70

PRACOWNIA TAPICERSKO-DEKORACYJNA

**EDWARDA WERNIKA**

WARSZAWA, NOWY-ŚWIAT 47 m. 22. Tel. 5-83-37.

Posiada na składzie fotele klubowe i tapczany

● TAPICERSKO-STOL ZAKŁADY.

Egz. od 1906 r.

ZAKŁAD MEBLOWO-TAPICERSKI

**KONRAD TYLICKI i S-ka**

Warszawa, Nowy Świat 62. Telefon 2-36-78

Wykonuje — wszelkie roboty meblowe.

Na składzie — najnowsze modele mebli wyscielanych.

**JAN OCHNIK** TAPICER

DEKORATOR

Zielna 24. Tel. 2-61-46

wykonuje roboty tapicersko-stolarskie i meble wszelkiego rodzaju.

ZAKŁAD TAPICERSKO-STOLARSKI

**ST. OLSZEWSKI**

Warszawa, Nowowiejska 14. Tel 8-92-95

Pracownia tapicersko-stolarska **EDWARD RULSKI**

Absolwent Szkoły Rzem. w Paryżu

Warszawa, ul. Żórawia 2, sklep Nr. 1 front

Specjalność: artystyczne reperacje antyków.

● WYŚWIETLANIE RYSUNKÓW

Składnica Przyborów Kreślarskich i Papierów Światłoczułych oraz Zakład Wyświetlania Rysunków

**ALBIN ZABORSKI**

Warszawa, Widok 22 Telefon 405-09

**Czyście i konserwujecie meble politurowane i lakierowane**

**„AN-BU”**

emalją woskową Cena za puszkę zł. 1.—

Uszkodzone wanny, zlewy i zmywaki odświeżają specjalną emalją od wanien Fabryki J. A. KRAUSSE w Warszawie, ul. Bonifraterska Nr. 9. Telefon 5-51-54. Znak fabryczny „OKO”



## KOMITET REDAKCYJNY:

Arch. Karpiński Zbigniew, arch. Lacherl Bohdan, arch. Lisłowski Stefan, arch. Lubiński P. M.  
arch. Proszyński Kazimierz.

## TREŚĆ Nr. 1.

Wymiary mebli współczesnych — arch. Kazimierz Proszyński . . . . .	str. 3
Tani mebel . . . . .	„ 8

## ILUSTRACJE

Proszyński K.	— Sypialnia kawalera i gabinet . . . . .	Nr 1 — 7
Brakalska B.	— Stolik jesionowy . . . . .	„ 8
Proszyński K.	— Stolik . . . . .	„ 9
Dydyńska K.	— Pokój stołowy . . . . .	„ 10
Grzędzielska J.	— Sypialnia . . . . .	„ 11
Lubiński P. M.	— Salon mód . . . . .	„ 12
Proszyński K.	— Fotelik . . . . .	„ 13
Zych	— Dywan . . . . .	„ 14
Kaufmann	— Dywan i materja plastyczna . . . . .	„ 15 — 16
Hieropolitańska	— Materje . . . . .	„ 17 — 18
Materje Fabryczne	. . . . .	„ 19 — 20
Rippel	— Materja w sztucznym jedwabiu . . . . .	„ 21
Kaufmann	— Materja bawełniana . . . . .	„ 22
Singer Franc (Wiedeń)	— Przedszkole . . . . .	„ 23 — 27
Jankowska Nina	— Przedszkole . . . . .	„ 28
Strancman	— Gabinet . . . . .	„ 29

## WARUNKI PRENUMERATY:

Kwartalnie . . . . .	Zł. 5.—
Półrocznie . . . . .	„ 10.—
Rocznie . . . . .	„ 20.—
Zeszyt pojedynczy . . . . .	„ 2.—
Zeszytów pojedynczych za zaliczeniem pocztowem nie wysyłamy.	

## CENY OGŁOSZEN:

Przed tekstem:		Za tekstem:		Okładka:	
$\frac{1}{4}$ str. . . . .	Zł. 400.—	$\frac{1}{1}$ str. . . . .	Zł. 350.—	II str. $\frac{1}{1}$ . . . . .	Zł. 400.—
$\frac{1}{2}$ „ . . . . .	„ 220.—	$\frac{1}{2}$ „ . . . . .	„ 190.—	III $\frac{1}{2}$ . . . . .	„ 260.—
$\frac{3}{4}$ „ . . . . .	„ 120.—	$\frac{1}{4}$ „ . . . . .	„ 100.—	III i IV $\frac{1}{1}$ . . . . .	„ 400.—
$\frac{1}{2}$ „ . . . . .	„ 70.—	$\frac{1}{8}$ „ . . . . .	„ 60.—	$\frac{1}{1}$ . . . . .	„ 240.—
		cała strona opisowej . . . . .	„ 400.—		

## OGŁOSZENIA DROBNE:

Adres w spisie branż rozm. 20 × 64 mm łącznie z prenumeratą na cały rok Zł. 120.—, płatne z góry przy zamówieniu. Za każde następne 10 mm wysokości — dopłata Zł. 60.— rocznie.

Red. odp. inż. arch. KAZIMIERZ PROSZYŃSKI.

Wydawca: TADEUSZ MAGNUSKI.

Klische wykonano w Zakł. Graficznych B. Wierzbicki i S-ka w Warszawie, Chmielna 61.

Papier kredowy z firmy J. Franaszek S. A.

Drukarnia Techniczna, Sp. Akc., Warszawa, Czackiego 3/5. | Tel. 614-67 i 277-95.



---

TŁOCZONO  
W DRUKARNI  
TECHNICZNEJ  
S P. A K C.  
WARSZAWA  
CZACKIEGO  
3-5  
TELEFONY:  
614-67, 277-98

---