



K R Z Y Ż E
P O L S K I E

A
394

WYDZIAŁ ARCHITECTURY
Politechniki Warszawskiej
No. 1404/5 Inwentarza

WYDAWNICTWO TOWARZYSTWA
POPIERANIA PRZEMYSŁU LUDOWEGO
W KRÓLESTWIE POLSKIM

TOWARZYSTWO POPIERANIA PRZE-
MYSŁU LUDOWEGO, W KRÓLE-
STWIE POLSKIM PRAGNIE UZU-
PEŁNIĆ JESZCZE OBRAZ TWÓRCZOŚCI
POLSKIEJ W ZAKRESIE KRZYŻÓW
PRZYDROŻNYCH I ZWRACA SIĘ Z GO-
RĄCĄ PROŚBĄ DO WSZYSTKICH, KTÓ-
RYM PIĘKNOŚĆ ZIEMI NASZEJ JEST
DROGA, ABY ZECHCIELI FOTOGRAFO-
WAĆ I RYSOWAĆ NAPOTKANE PO DRO-
GACH KRZYŻE—NAWET NAJSKROMNIEJ-
SZE — I TE ZDJĘCIA — Z DOKŁADNEM
OZNACZENIEM MIEJSCA, GDZIE KRZYŻ
STOI — PRZESYLAĆ DO KANCELARYI
T-WA W WARSZAWIE TAMKA Nr. 1. —
NIEKONIECZNIE ZARAZ — KIEDYKOL-
WIEK — NAWET PO LATACH.

K R Z Y Ż E P O L S K I E

8.067.2

NAKŁADEM TOWARZYSTWA POPIERANIA PRZEMYSŁU
LUDOWEGO W KRÓLESTWIE POLSKIM I Z ZAPOMOZI
KASY POMOCY DLA OSÓB PRACUJĄCYCH NA POLU
NAUKOWEM IMIENIA D-RA JÓZEFA MIANOWSKIEGO

BIBLIOTEKA
WYDZ.
ARCHITEKTURY

2410

Miejsca pamiętne ziemi naszej doczekały się nareszcie chwili, kiedy możemy na nich znak położyć — i codzień słyszy się o jakimś krzyżu, który się stawia na pamiątkę. Niestety, od lat ośmdziesięciu lekceważy się postać zewnętrzną rzeczy i to tak stępiło poczucia, że cieśla wiejski, zaskoczony zamówieniem, mimo najlepszych chęci, może zbudować coś, co brzydkie jest albo obce duchowi naszemu. Towarzystwo Popierania Przemysłu Ludowego w Królestwie Polskiem postarało się tedy o podobizny dawnych krzyżów polskich i zorganizowało konkurs twórczości współczesnej, a wzory tą drogą uzyskane wydaje w zbiorze niniejszym.

KRZYŻE DAWNE znaczone tu są liczbami rzymskimi, POMYSŁY zaś DZISIEJSZE arabskimi. Przy krzyżach dawnych podane jest miejsce, gdzie który stał albo stoi.

Rozpoczynają poczet krzyże o dachu prostym. Na trzech krzyżach: II-im, III-im i IV-ym wprawdzie go brak, ale pierwsze nacięcie ponad ramionami poziomymi wskazuje, że był — i to prosty, drzazgi zaś za temi ramionami na krzyżu III-im, że było i tło z desek, jak na krzyżach krakowskich. Ozdoby na krawędziach krzyżów VI-go i VII-go spotyka się w różnych stronach Polski.

Z kolei — od X-go do XVII-go — krzyże krakowskie o dachu wygiętym. Oskar Kolberg tak pisze o X-ym: „Fundator niewiadomy. Majster: Jan Wielgus z Mogiły, który figur podobnych wielką postawił liczbę. Figury te aż za Proszowicami widzieć się dają. (Życiorys Wielgusa zamieściło na swoich szpaltach pismo lwowskie „Dzwonek“). Figura niniejsza ukazuje krzyż czarny, białymi kantami i ozdobami naznaczony. Nad cielistym Chrystu-

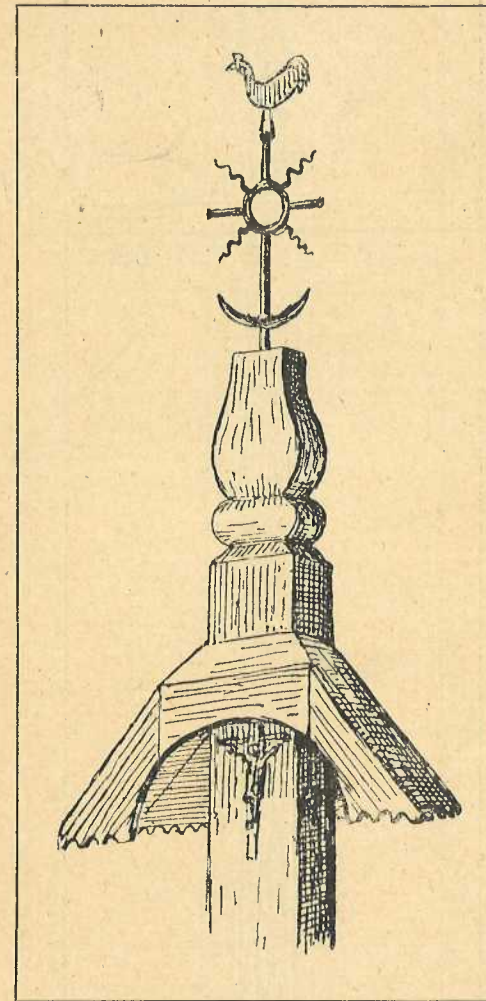
sem wznosi się daszek, mający wewnątrz czerwone, wierzch zaś blachą błękitno pomalowaną obity. Nad daszkiem na wieżycze krzyżyk, a na nim kogutek. Pod nogami Chrystusa dwie postacie (może apostołów) w czerwonych szatach spodnich, a błękitnych i zielonych wierzchnich. Pod nimi aniołowie w zielonych i żółtych szatach; niżej wazy jasno-różowe i żółtawe ręce, a spodem biała trupia główka. Z boku narzędzia męki Pańskiej". („Kalendarz Ungra", rp. 1872. str. 138).

Na krzyżu XVIII-ym, XIX-ym i XX-ym poniżej ramion poziomych jeszcze mała kapliczka. Takiego Chrystusa z blachy wyciętego, jak na krzyżu XVIII-ym, nazywają podobno Niemcy: „der polnische Herr Gott" i ma on być typowym na Śląsku.

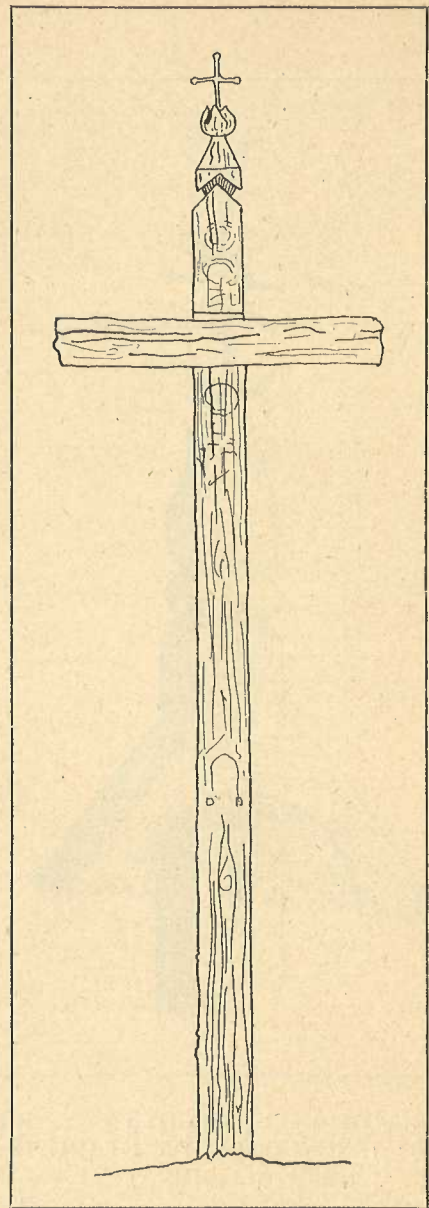
Wszystkie te krzyże dotąd były drewniane — XXI-szy zaś i XXII-gi są kamienne, a na zdjęciu XXIII-em żelazne.

KRZYŻE DREWNIANE

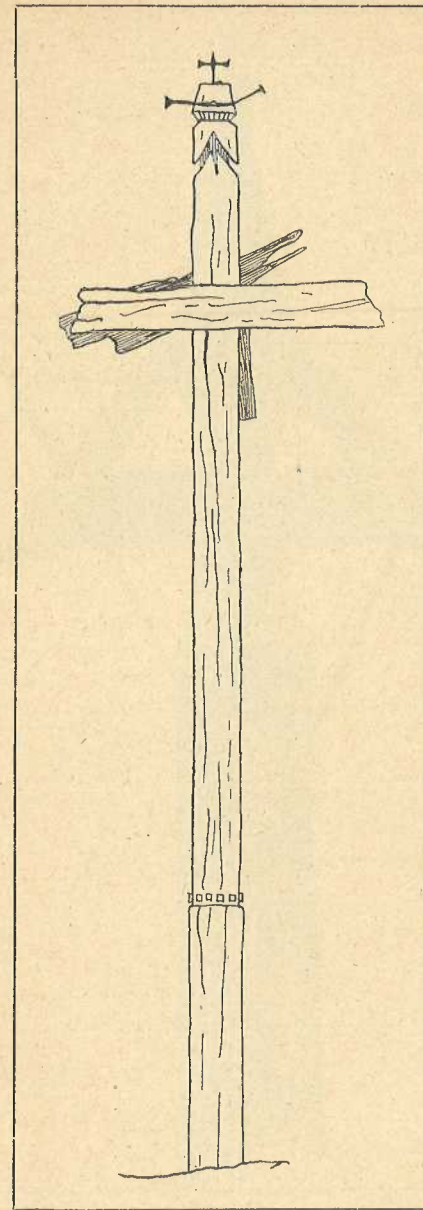
BRZYK DRUWANE



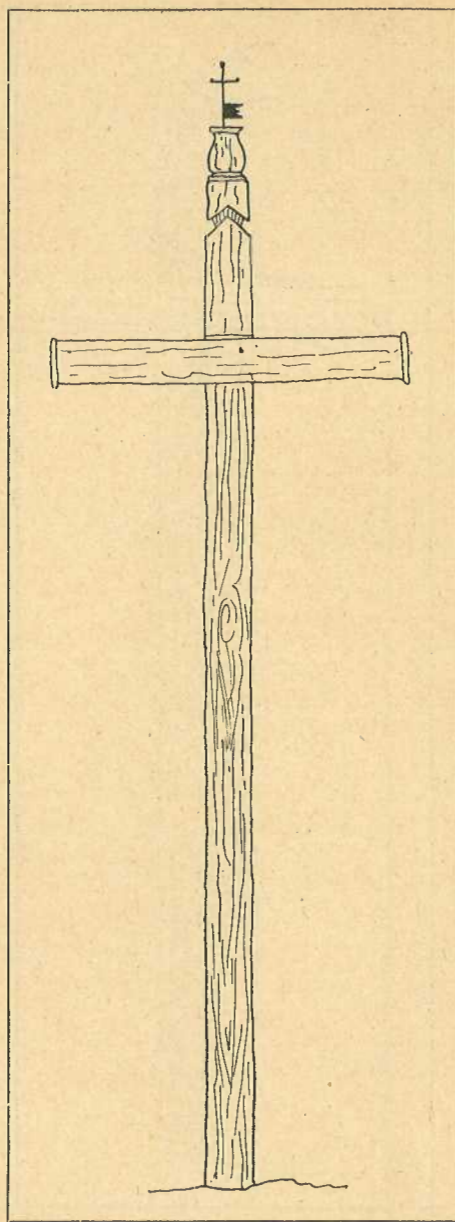
I. „KRZYŻ TYPU NIEGDYŚ POSPOLITEGO“ (ENCYKLOPEDIA STAROPOLSKA GLOGIERA).



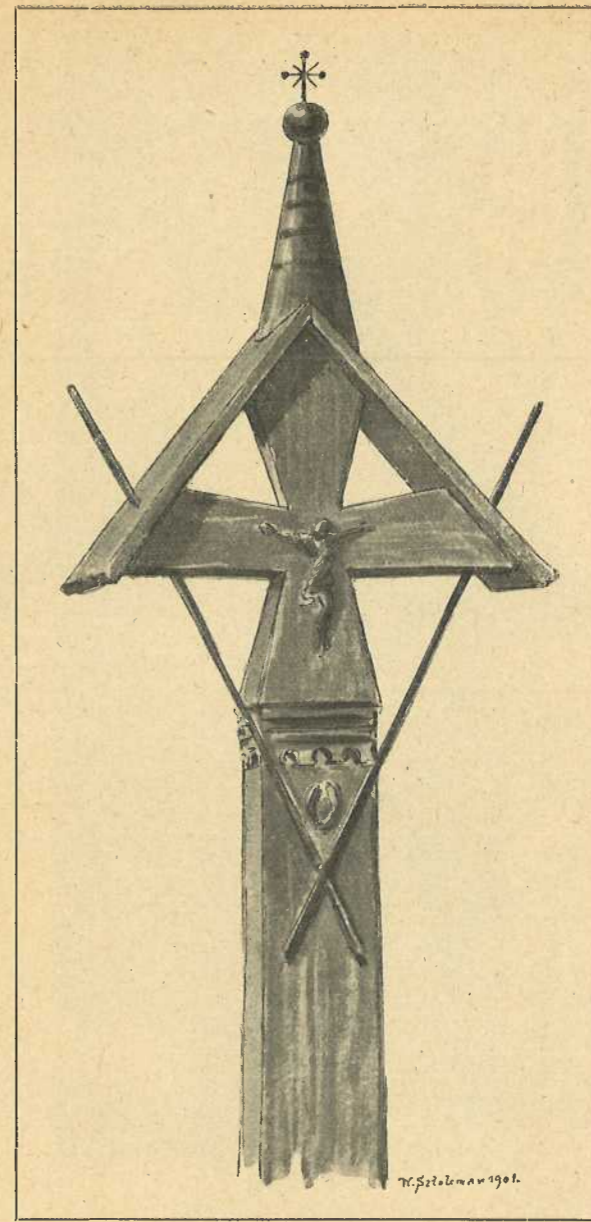
II. PRZYTOCZNO,
POWIAT ŁUKOW-
SKI (PRZERYS. KA-
ZIMIERZ MAŁA-
GOWSKI RP. 1916).



III. STOCZEK, PO-
WIAT ŁUKOWSKI
(PRZERYS. KAZI-
MIERZ MAŁAGOW-
SKI RP. 1916).



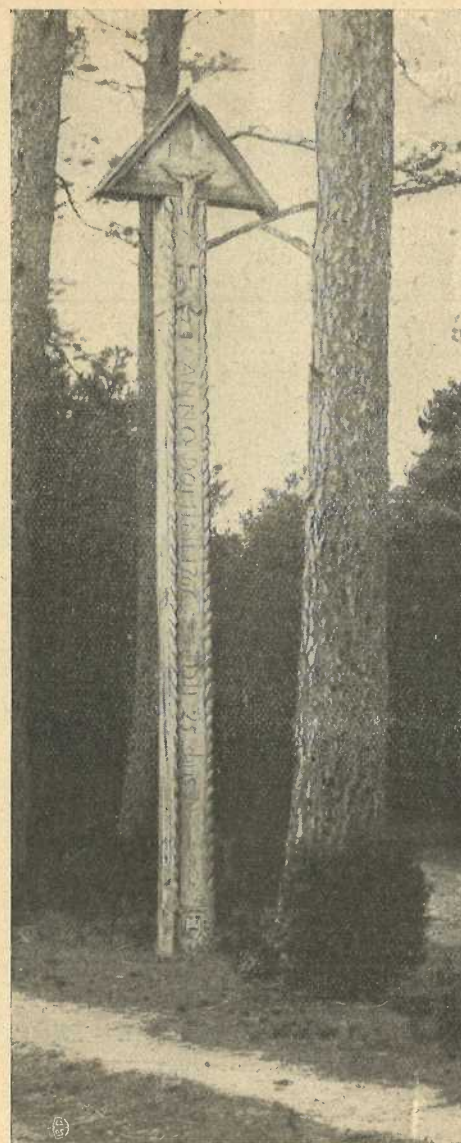
IV. RYKI, POWIAT
GARWOLIŃSKI
(PRZERYS. KAZI-
MIERZ MAŁAGOW-
SKI RP. 1916).



V. CHOTOMÓW, POWIAT WARSZAWSKI.
(PRZERYS. W. SZTOLCMAŃ — ARCHIW. IKO-
NOGR. RP. 1901).



VI. GOZNA, POWIAT JĘDRZEJOWSKI. (PRZERYŚ. JAN GUMOWSKI. RP. 1916).

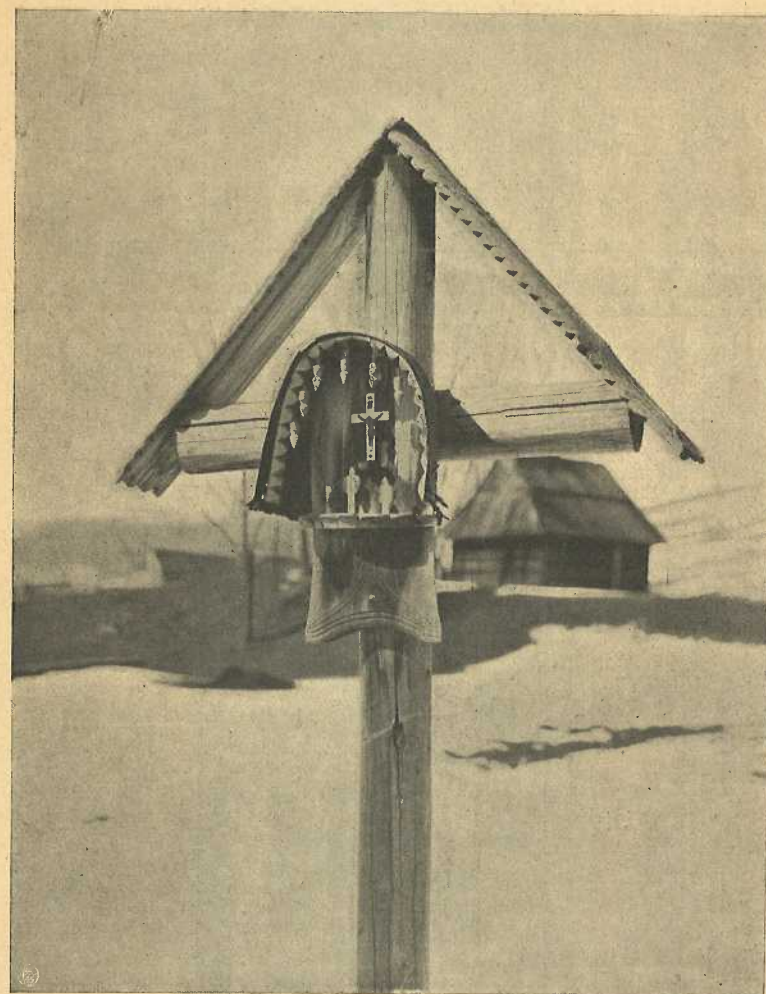


VII. DROGA Z KOŚCIERZYNY DO WIEPRZNYCY NA KASZUBACH (P. T-WO KRAJOZNÁWCZE).

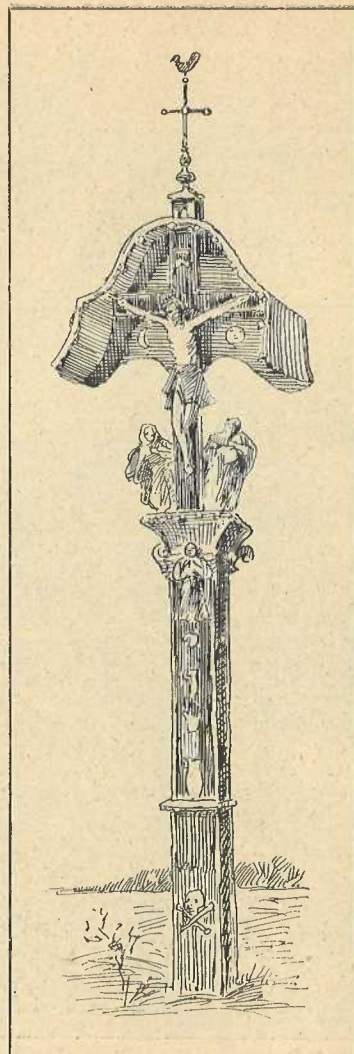




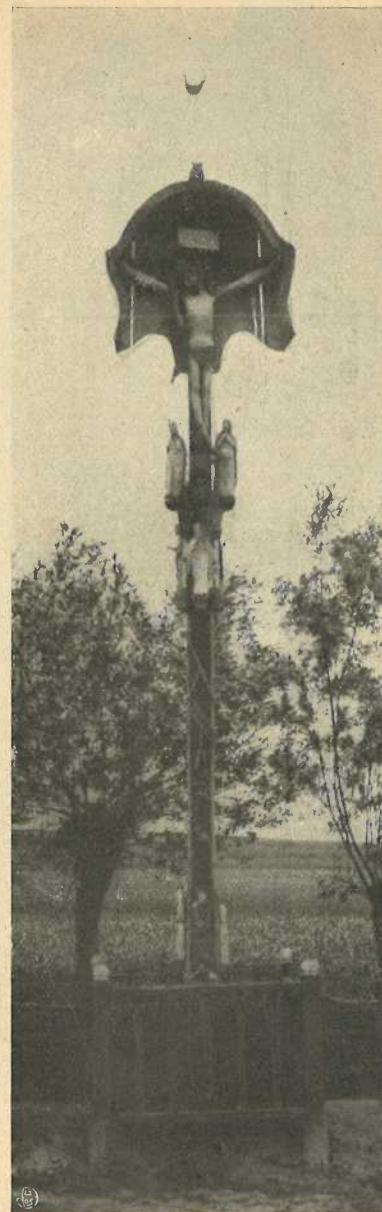
VII. ZAKROCZYM, POWIAT PŁOŃSKI. (RYS. E. DAHLBERGH — ARCHIW. IKONOGR.).



IX. ZAKOPANE (FOT. ST. JARNUSZKIEWICZ, P. T-WO KRAJOZNAWCZE).



X. KROWODRZA POD KRAKOWEM (Z „KALENDARZA UNGRA“ RP. 1872. — ARCHIV. IKONOGRAFICZNE).



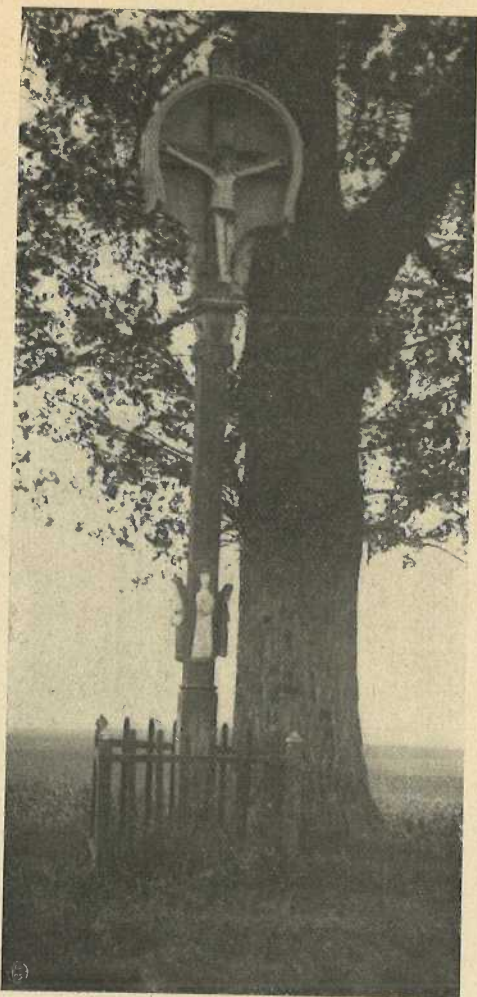
XI. PROSZOWICE, POWIAT MIECHOWSKI (FOT. ST. THUGUTT RP. 1913. — P. T-WO KRAJOZNAWCZE).



XII. BIAŁY KOŚCIÓŁ, POWIAT OLGUSKI (PRZERYŚ. JAN GUMOWSKI RP. 1914).



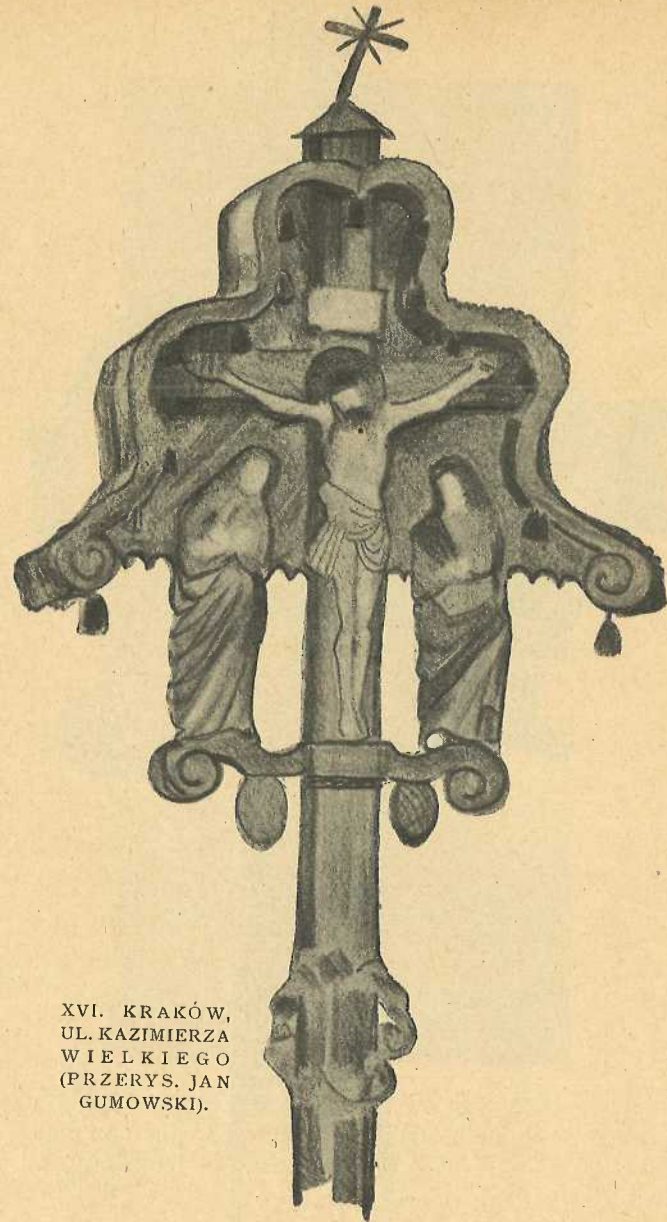
XIII. NIEGARDÓW, POWIAT MIECHOWSKI (FOT. ST. THUGUTT. - P. T-WO KRAJOZNAWCZE RP 1913).



XIV. PROSZOWICE, POWIAT MIE-
CHOWSKI (FOT. ST. THUGUTT RP.
1913. — P. T-WO KRAJOZNAWCZE).



XV. SMARDZO-
WICE, POWIAT
OLKUSKI (PRZE-
RYS. JAN GU-
MOWSKI).



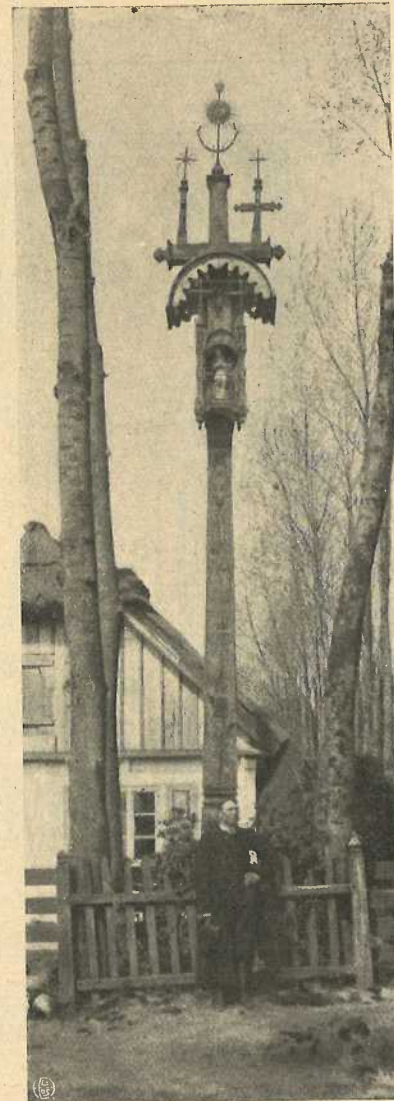
XVI. KRAKÓW,
UL. KAZIMIERZA
WIELKIEGO
(PRZERYŚ, JAN
GUMOWSKI).



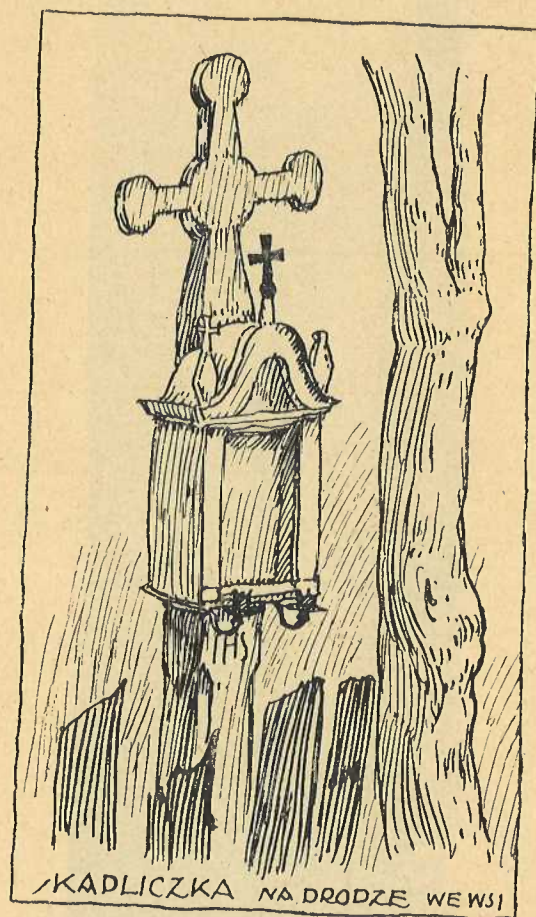
XVII. KRZEMION-
KI POD KRAKO-
WEM (PRZERYŚ,
JAN GUMOWSKI)



XVIII. OJCÓW, POWIAT OL-
KUSKI (POLSKIE T-WO KRA-
JOZNAWCZE).

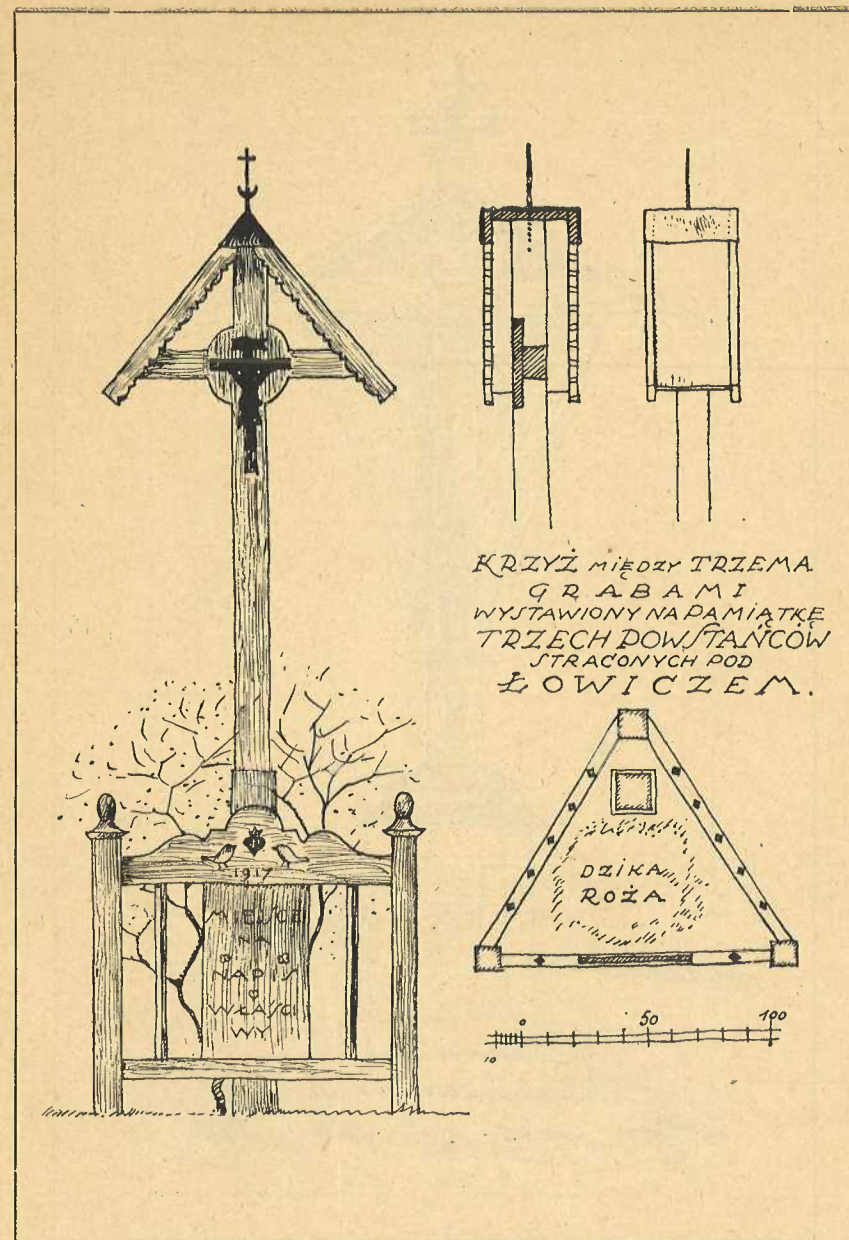


XIX. URZECZE, POW. ŁOWICKI
(FOT. AL. JANOWSKI—P. T-WO
KRAJOZNAWCZE),

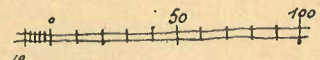
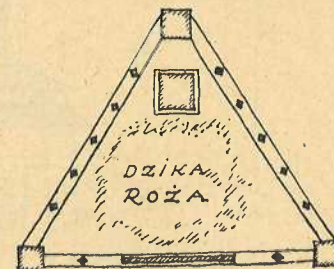


KADLICZKA NA DRODZE WE WSI

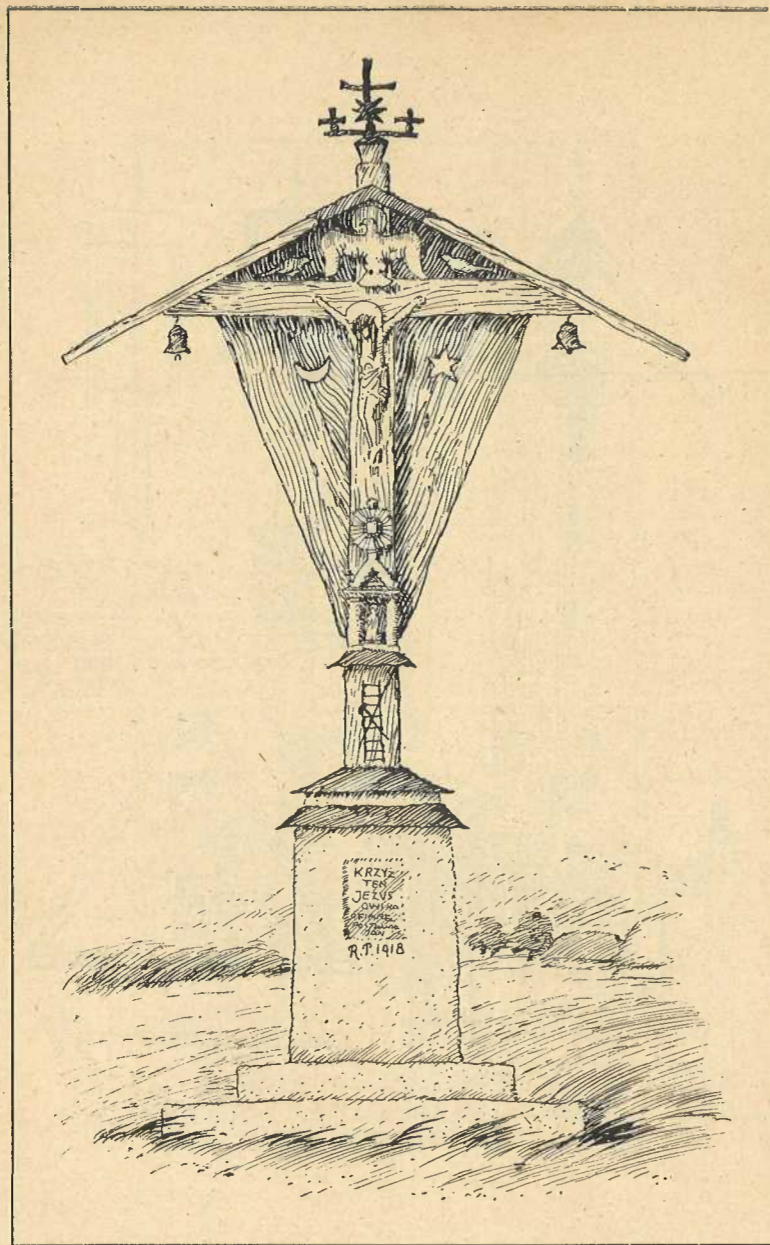
XX. SZCZAWNICA, POW. NOWOTARSKI
 (PRZERYŚ. FR. KRZYWDA POLKOWSKI.—
 ARCHIW. IKONOGRAFICZNE).



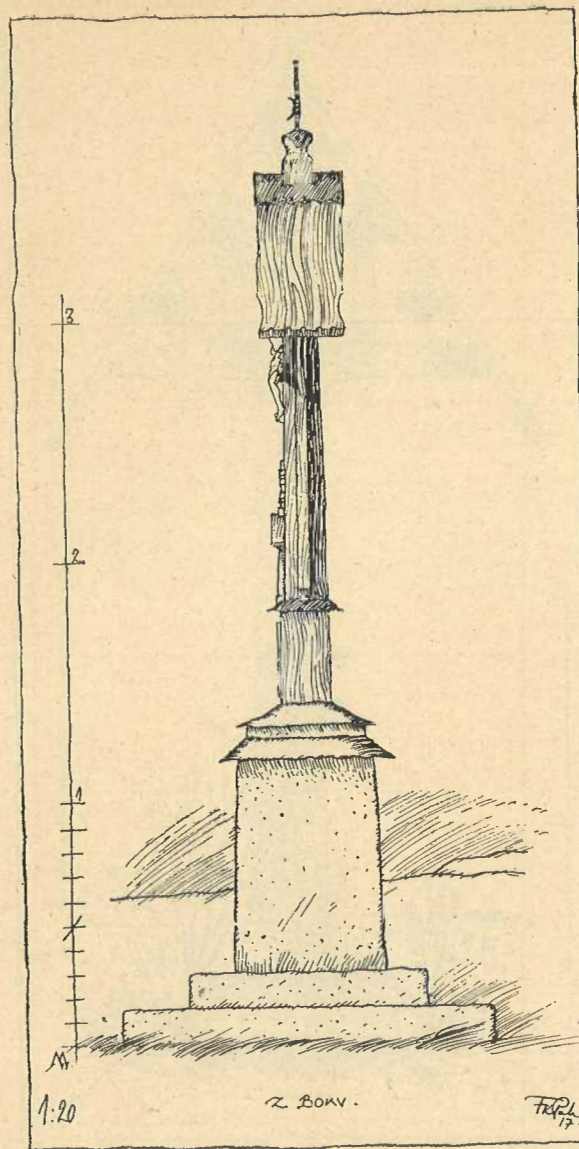
KRZYŻ MIĘDZY TRZEMA
 GRABAMI
 WYSTAWIONY NA PAMIĄTKĘ
 TRZECH DOWSTAŃCÓW
 STRACONYCH POD
 ŁOWICZEM.



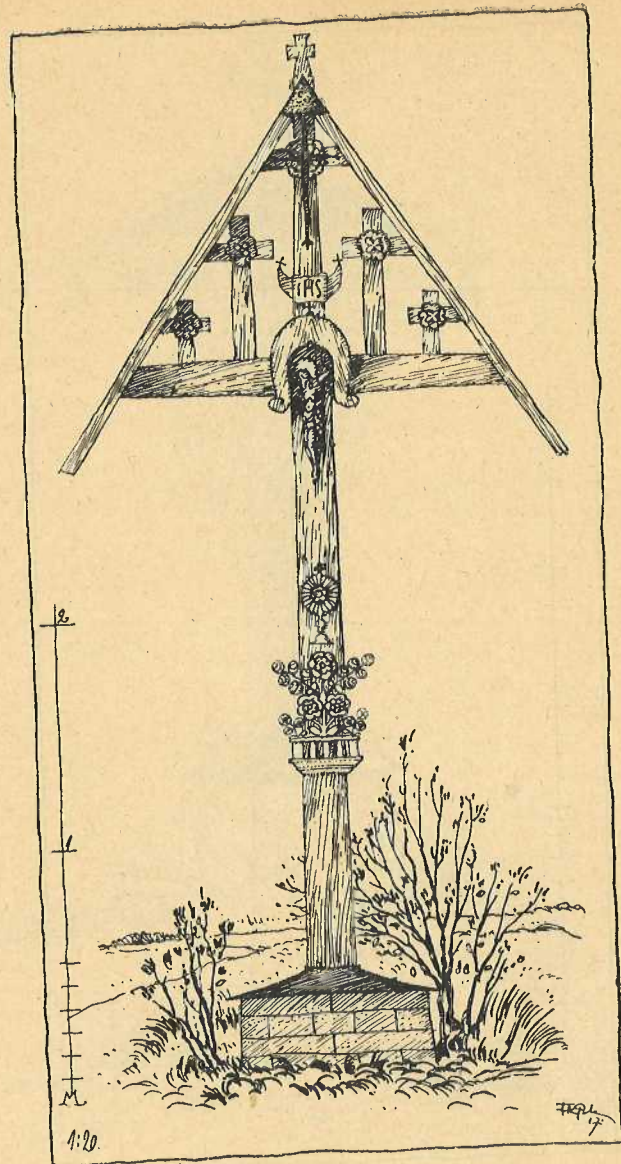
1. POMYSŁ ROMUALDA GUTTA,



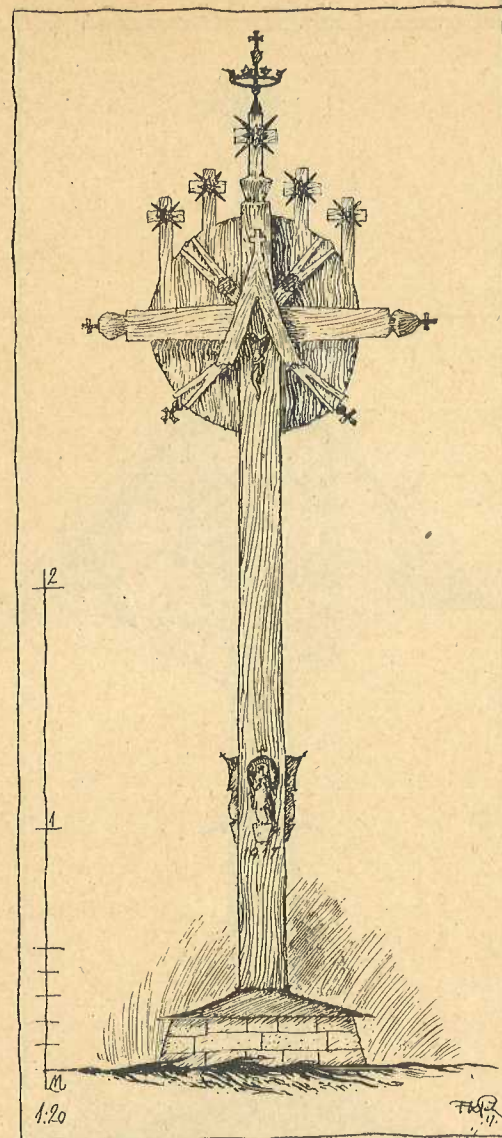
2. POMYSŁ FRANCISZKA KRZYWDY POLKOWSKIEGO.



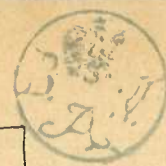
TO SAMO Z BOKU.

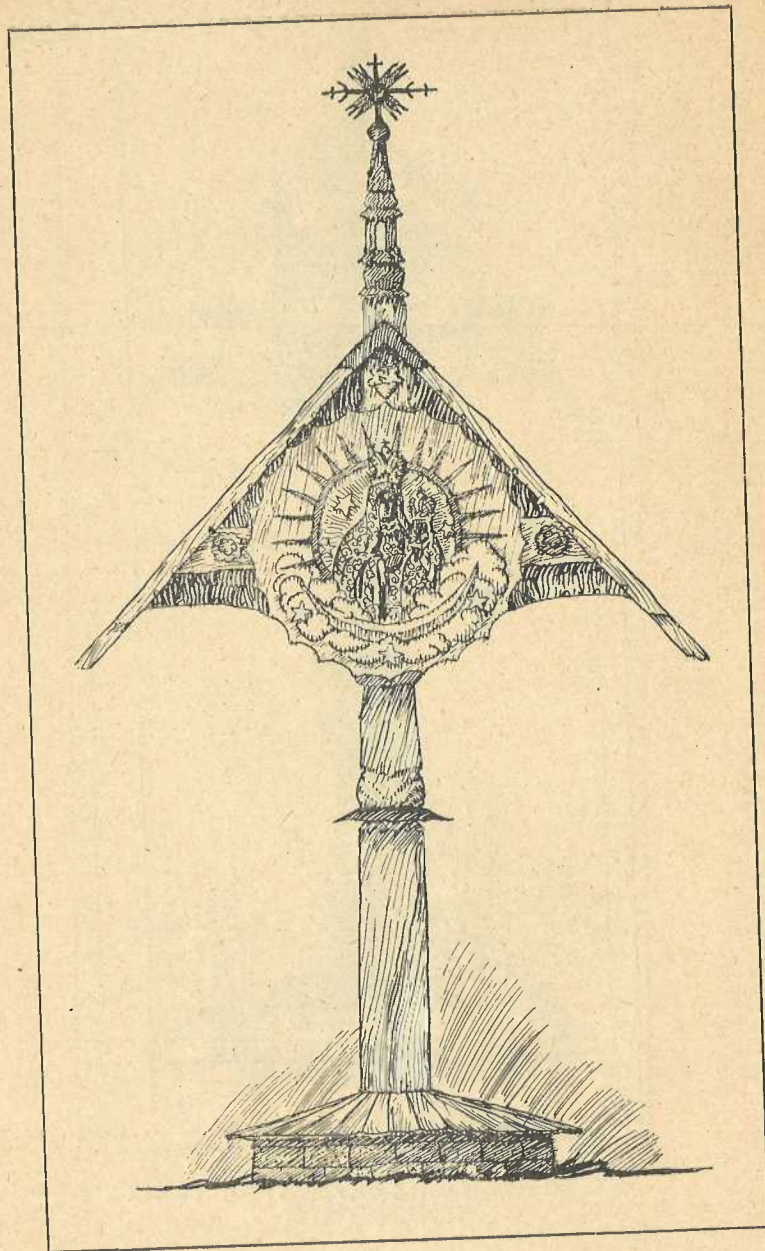


3. POMYSŁ FRANCISZKA KRZYWDY POLKOWSKIEGO.

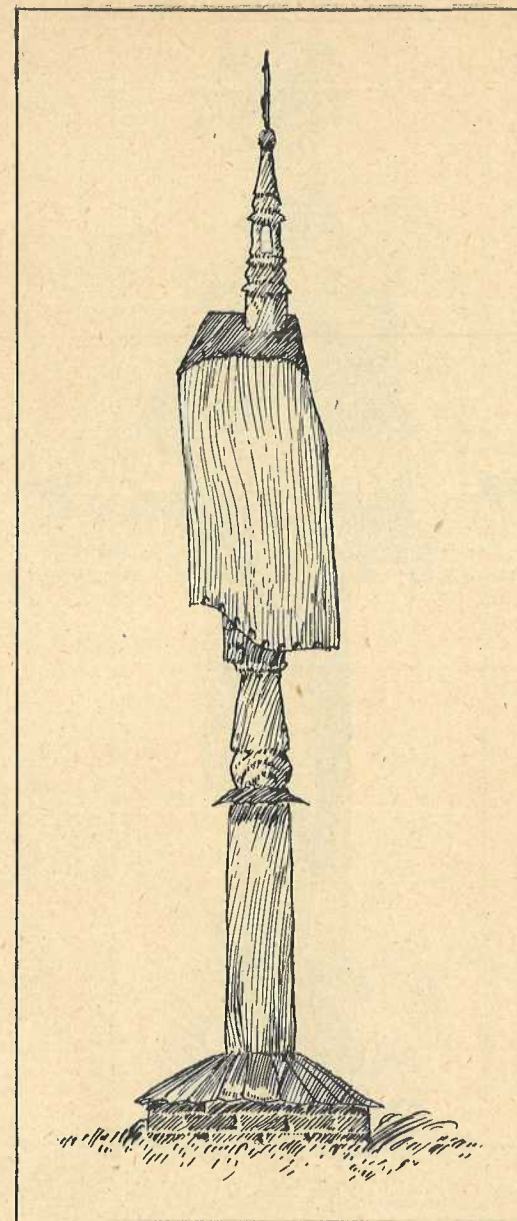


4. POMYSŁ FRANCISZKA KRZYWDY POLKOWSKIEGO.

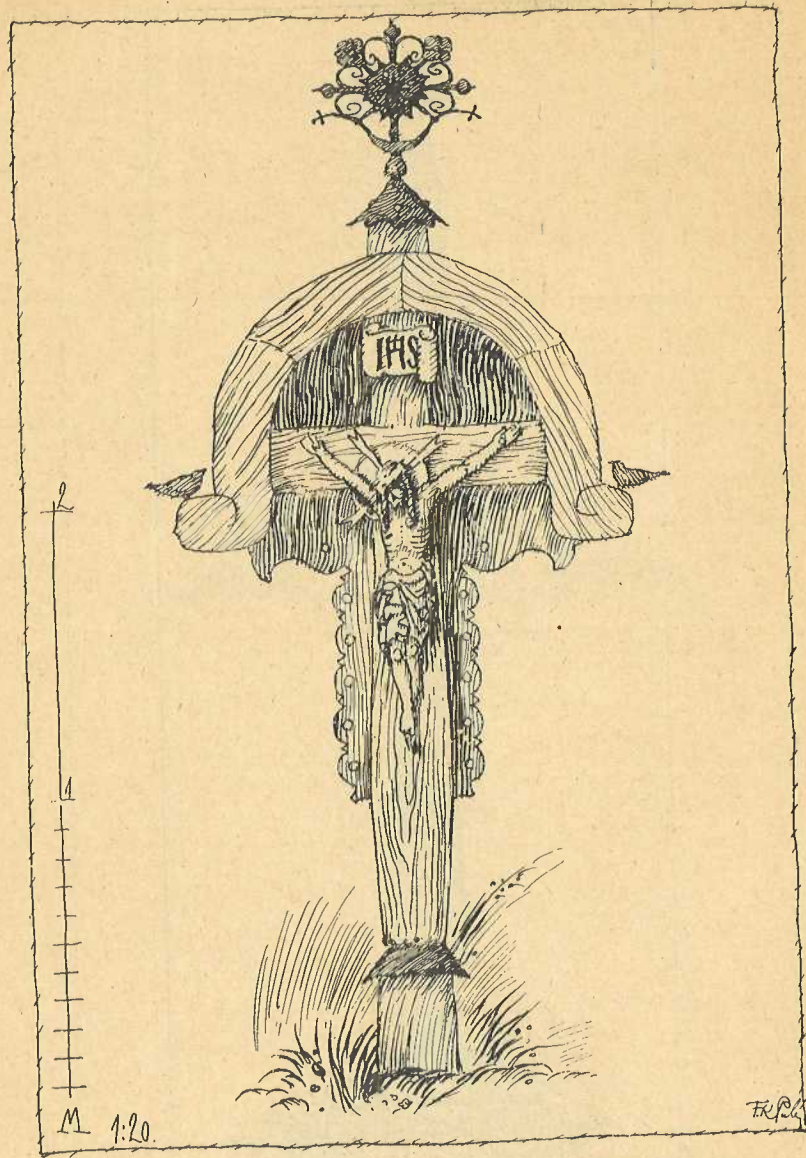




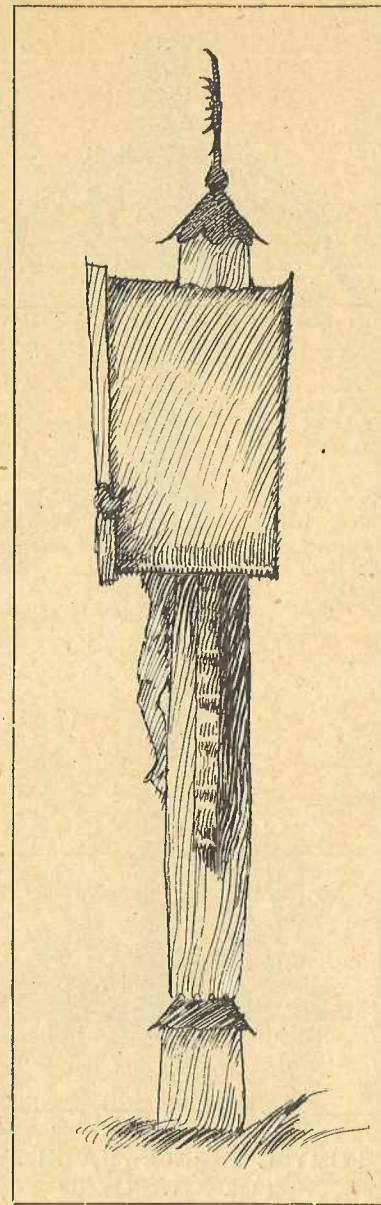
5. POMYSŁ FRANCISZKA KRZYWDY POLKOWSKIEGO.



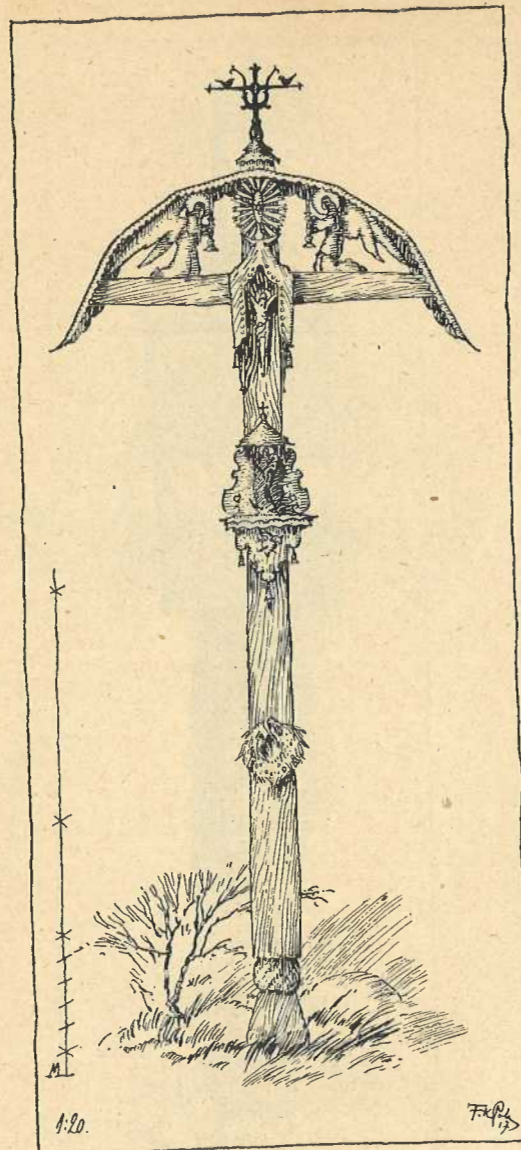
5A. TO SAMO Z BOKU.



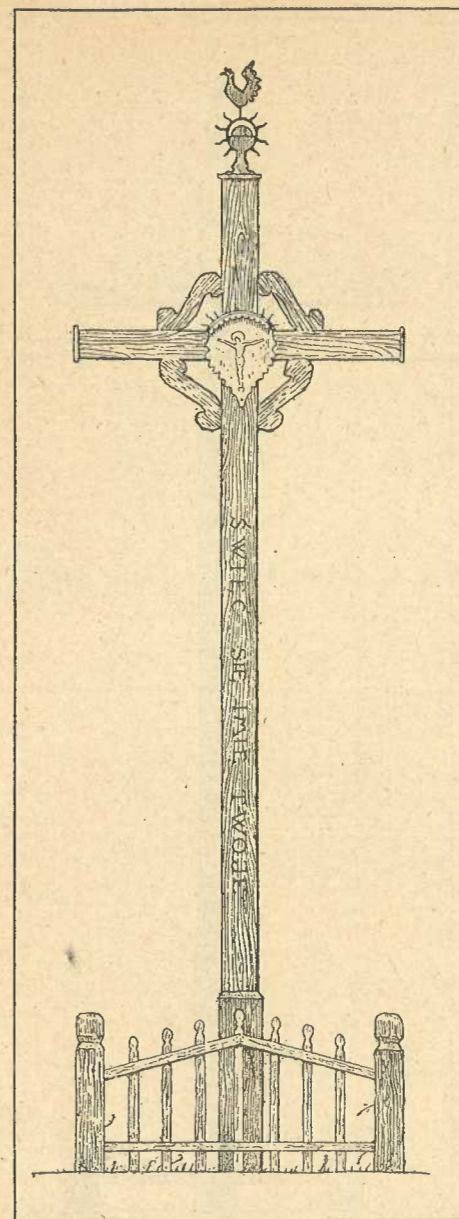
6. POMYSŁ FRANCISZKA KRZYWDY POLKOWSKIEGO.



6a. TO SAMO Z BOKU.

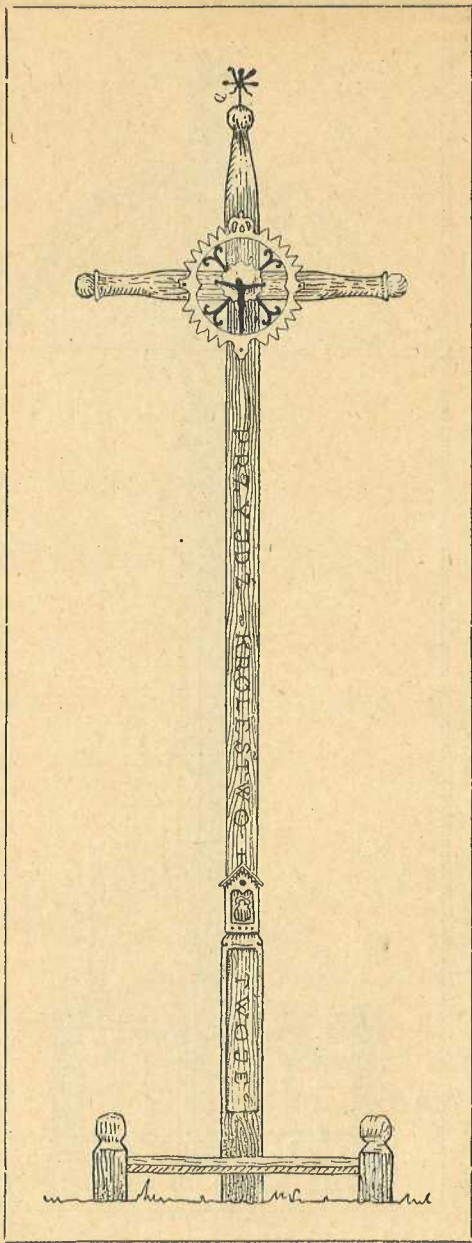


7. POMYSŁ FRANCISZKA KRZYWDY
POLKOWSKIEGO



8. POMYSŁ KAZI-
MIERZA MAŁA-
GOWSKIEGO.

9. POMYSŁ KAZI-
MIERZA MAŁA-
GOWSKIEGO.



KRZYŻE KAMIENNE I ŻELAZNE



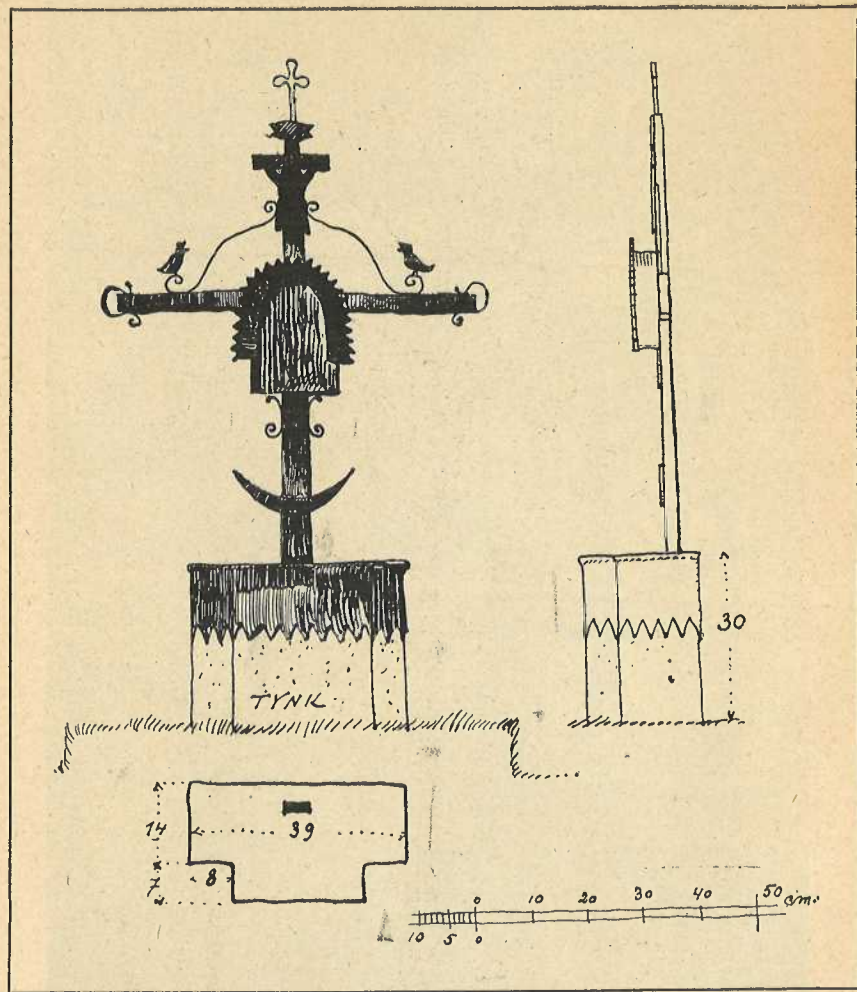
XXI. KRZYŻ KAMIEN-
NY. POD WIŚLICĄ, PO-
WIATPIŃCZOWSKI (FO-
TOGR. T. KOSZUTSKI
RP. 1910. P. T-WO KRA-
JOZNAWCZE).



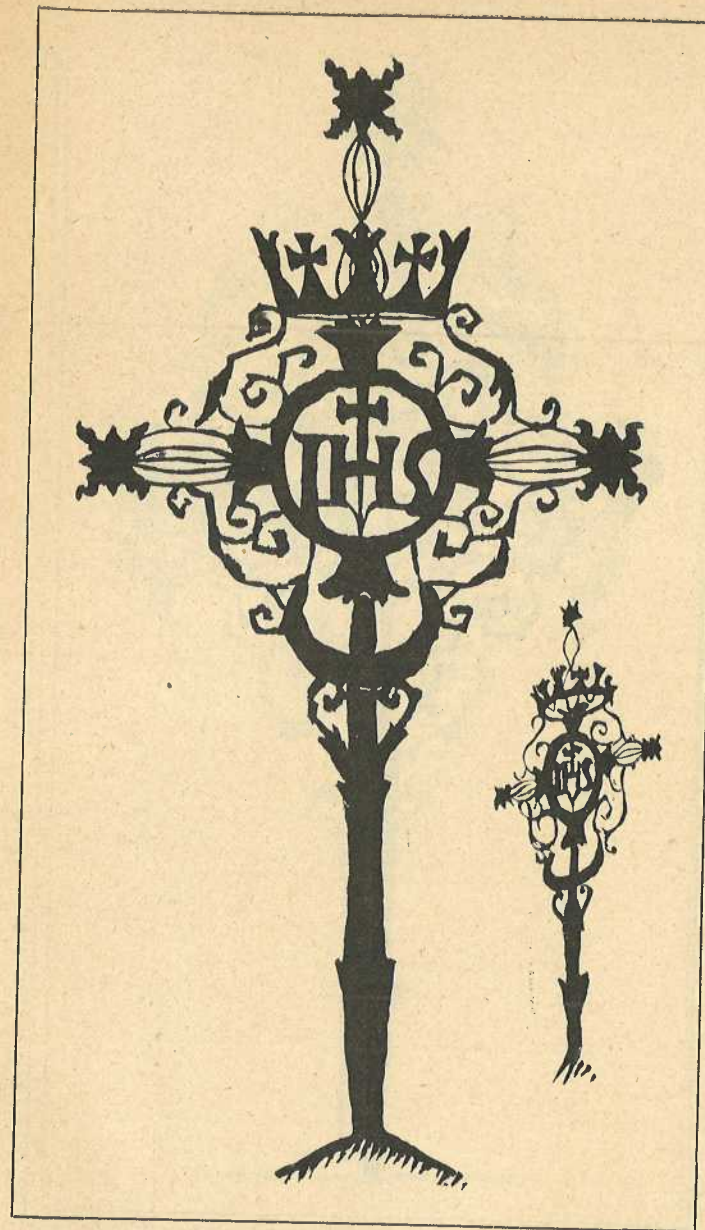
XXII. KRZYŻ KAMIENNY. DROGA Z OPATOWA
DO SANDOMIERZA (FOT. WISZNICKI RP. 1910.—
P. T-WO KRAJOZNAWCZE)



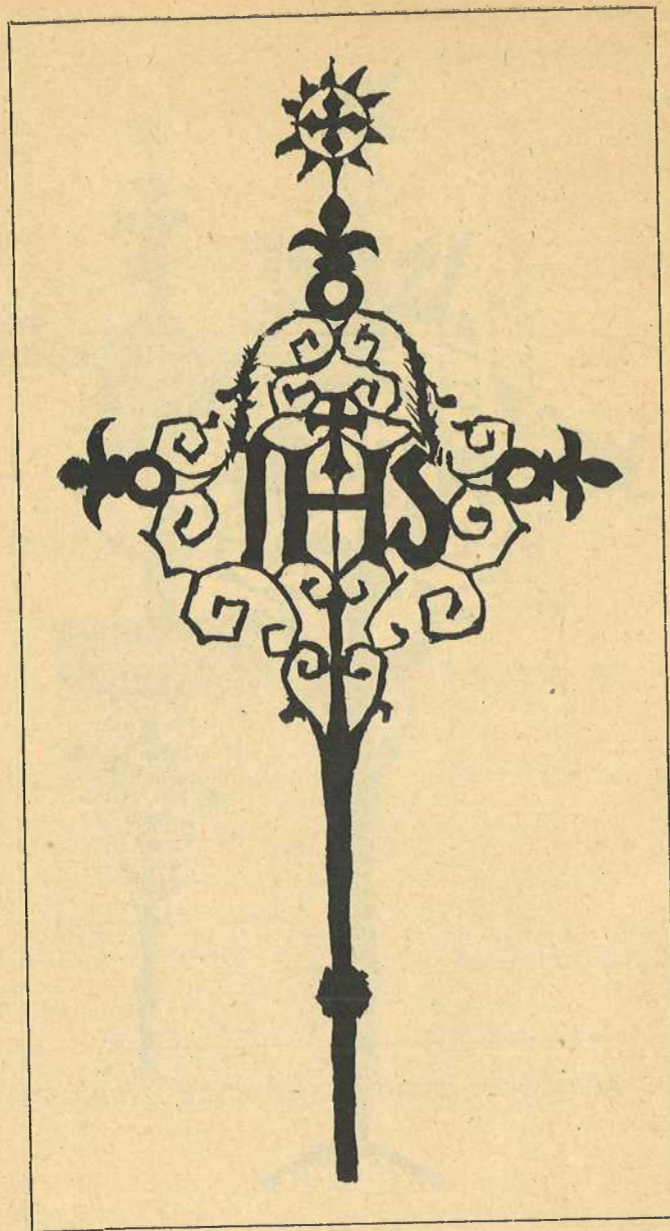
XXIII. KRZYŻE ŻELAZNE. KRZYŻ ŚRODKOWY Z WIEŻY KO-
ŚCIOŁA ŚW. DUCHA W ŁOWICZU, KRZYŻ PRAWY ZE STA-
REGO KOŚCIOŁA W ZDUNACH POWIAT ŁOWICKI (ZBIORY
WŁ. TARCZYŃSKIEGO.—FOT. P. T-WA KRAJOZNAWCZEGO).



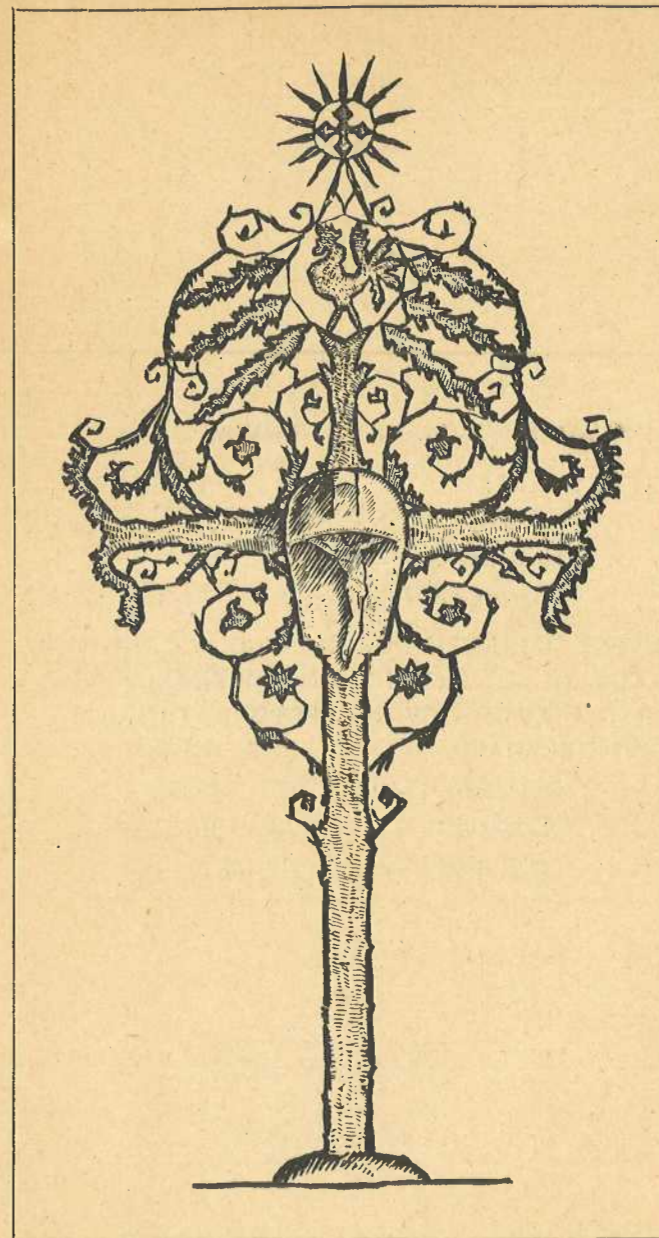
10. ŻELAZNY KRZYŻ NAGROBNY. POMYSŁ ROMUALDA GUTTA.



11. KRZYŻ ŻELAZNY NA ZAKOŃCZENIE DACHU.
POMYSŁ JANA OGÓRKIEWICZA.



12. KRZYŻ ŻELAZNY NA ZAKOŃCZENIE DACHU
POMYSŁ JANA OGÓRKIEWICZA.



13. ŻELAZNY KRZYŻ PRZYDROŻNY (SKALA 1 : 11,
POMYSŁ JANA OGÓRKIEWICZA).

S P I S.

NA OKŁADCE WYCINANKA LUDOWA.

KRZYŻE STARE:

drewniane I — XX

kamienne XXI — XXII

żelazne XXIII

POMYSŁY Z ZAKUPU DOKONANEGO W DNIU 19-YM
LUTEGO RP. 1917 PRZEZ T-WO POPIERANIA PRZE-
MYSŁU LUDOWEGO W KRÓLESTWIE POLSKIM —
DO WYKONANIA:

w drzewie 1 — 9

w żelazie 10 — 13


WPROWADZAJCIE — GDZIE KTO
MOŻE — *PRZEMYSŁ LUDOWY!*
ZBIERAJCIE *ZABYTKI PRZE-
MYSŁU LUDOWEGO* — CHOĆ-
BY NAJBARDZIEJ ZNISZCZONE —
I PRZESYŁAJCIE DO *ZBIORÓW
PRZEMYSŁU LUDOWEGO
W WARSZAWIE NA TAMCE i.*
Z DOKŁADNEM OZNACZENIEM
MIEJSCA, SKĄD POCHODZA,
A JEŚLI PRZESŁAĆ NIEMOŻ-
NA, PRZYNAJMNIEJ FOTOGRA-
FIE Z NICH ALBO RYSUNKI.

BIBLIOTEKA
WYDZ.
ARCHITEKTURY

10

Geprüft und auch für die Ausfuhr freigegeben Die Kais. Deuts.
Presseabteilung Warschau den 6|XI 1917 T. № 7965 Dr. № 706.

Wł. Łazarzkiego, Marszałkowska 114.



2410