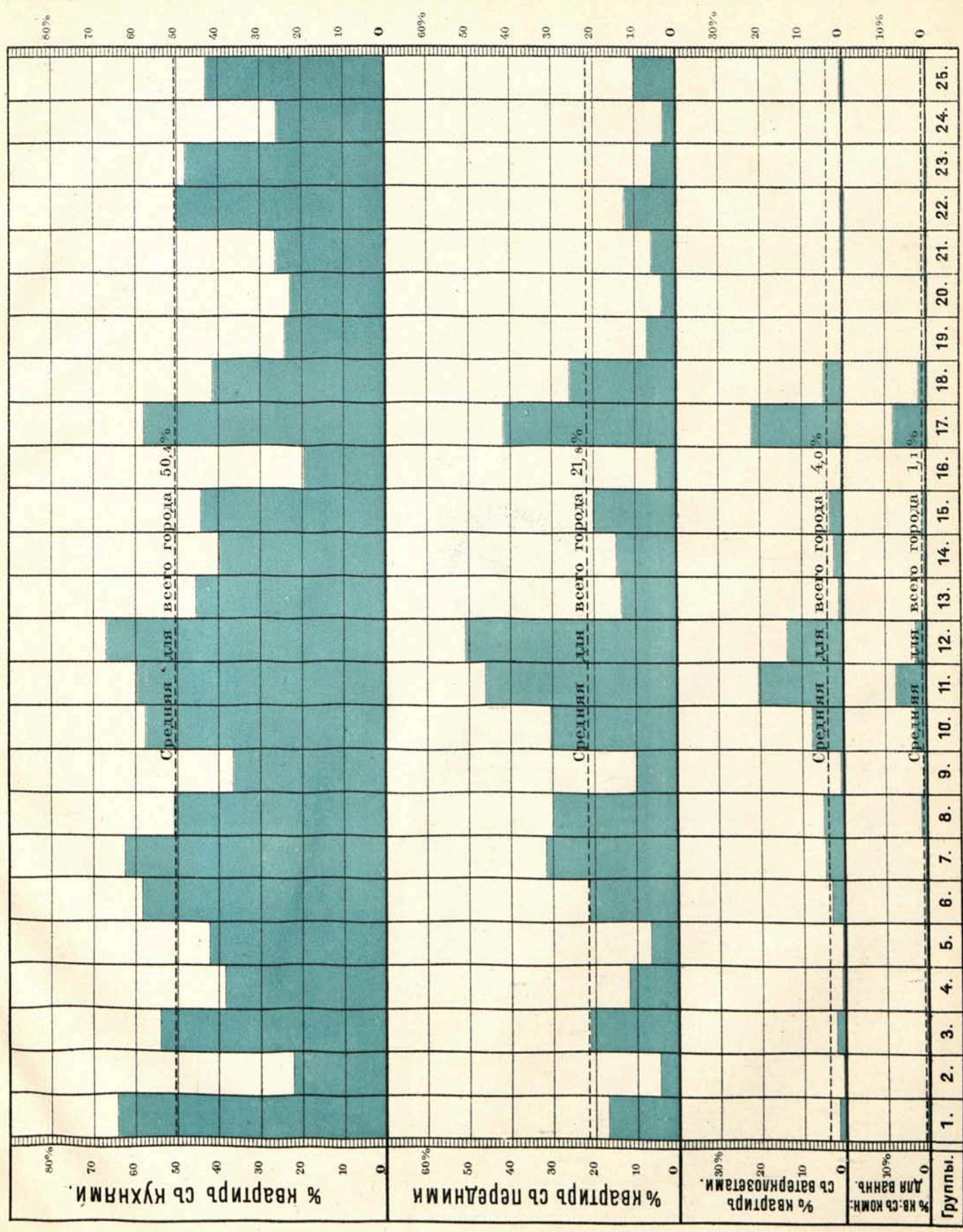
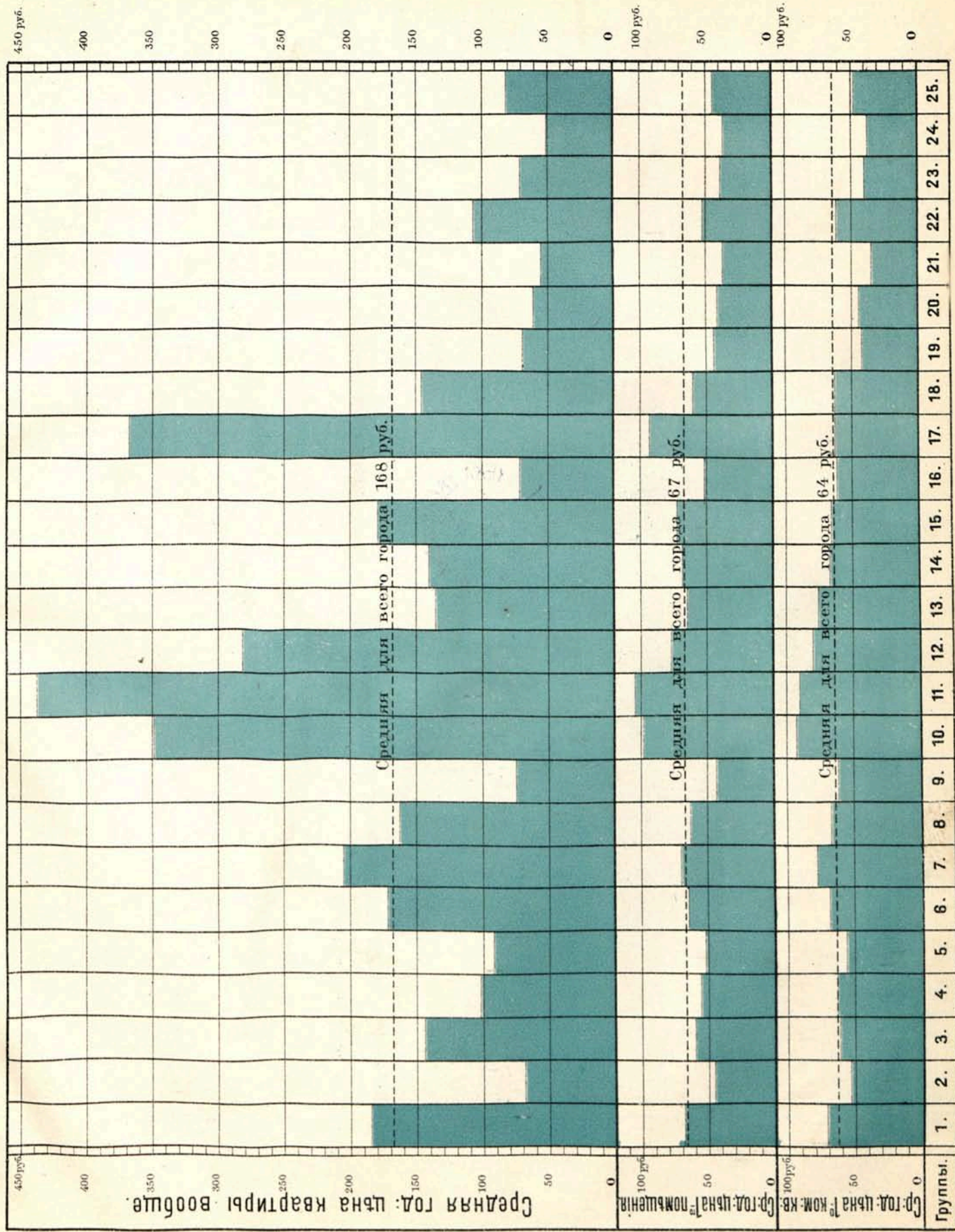


ПРОЦЕНТЪ КВАРТИРЪ
съ кухнями, передними, ватерклозетами и комнатами для ваннъ.



СРЕДНЯЯ ГОДОВАЯ ЦЕНА

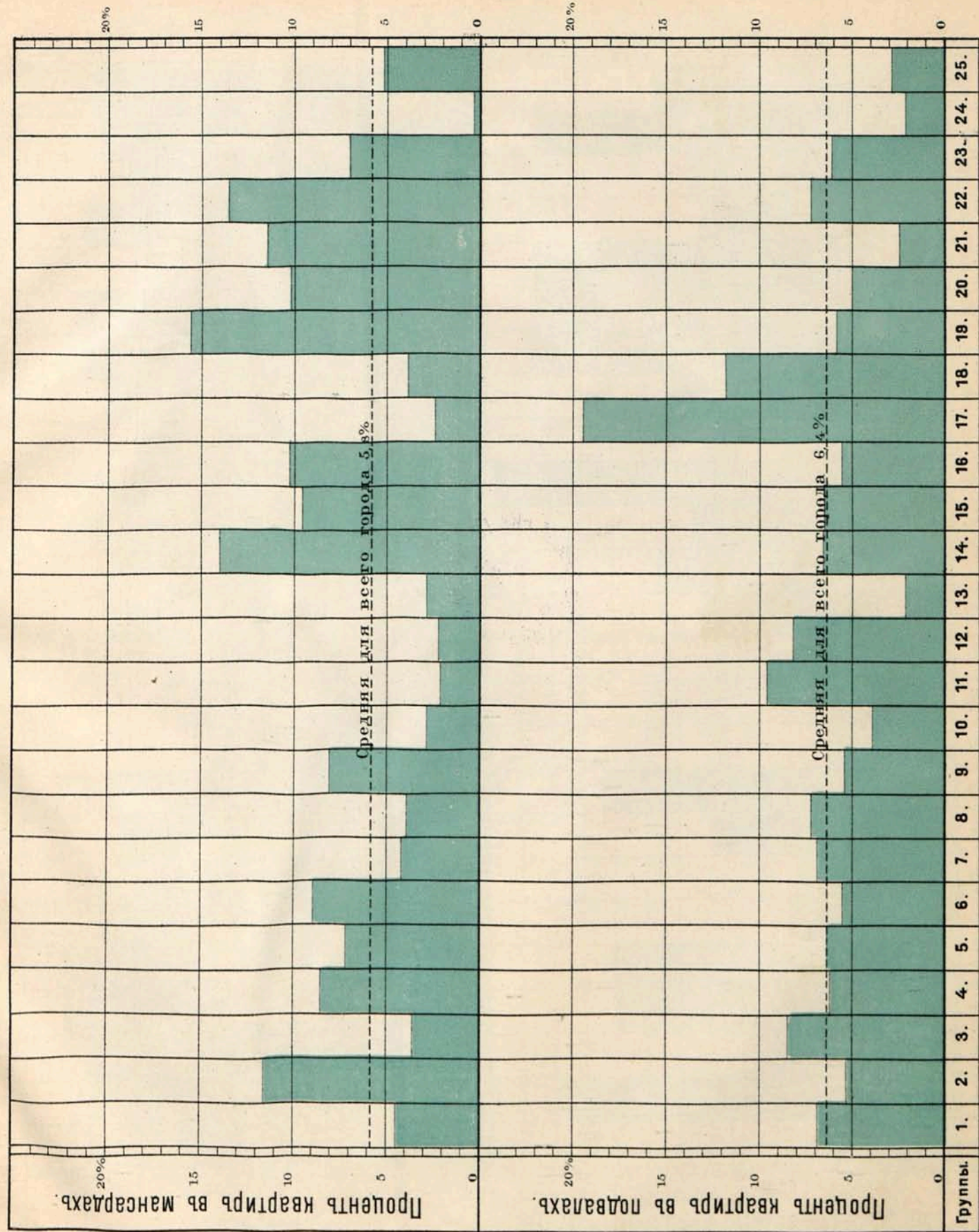
квартиры вообще, одного помещения в квартирѣ и однокомнатной въ тѣсномъ смыслѣ квартиры. (въ рубляхъ)



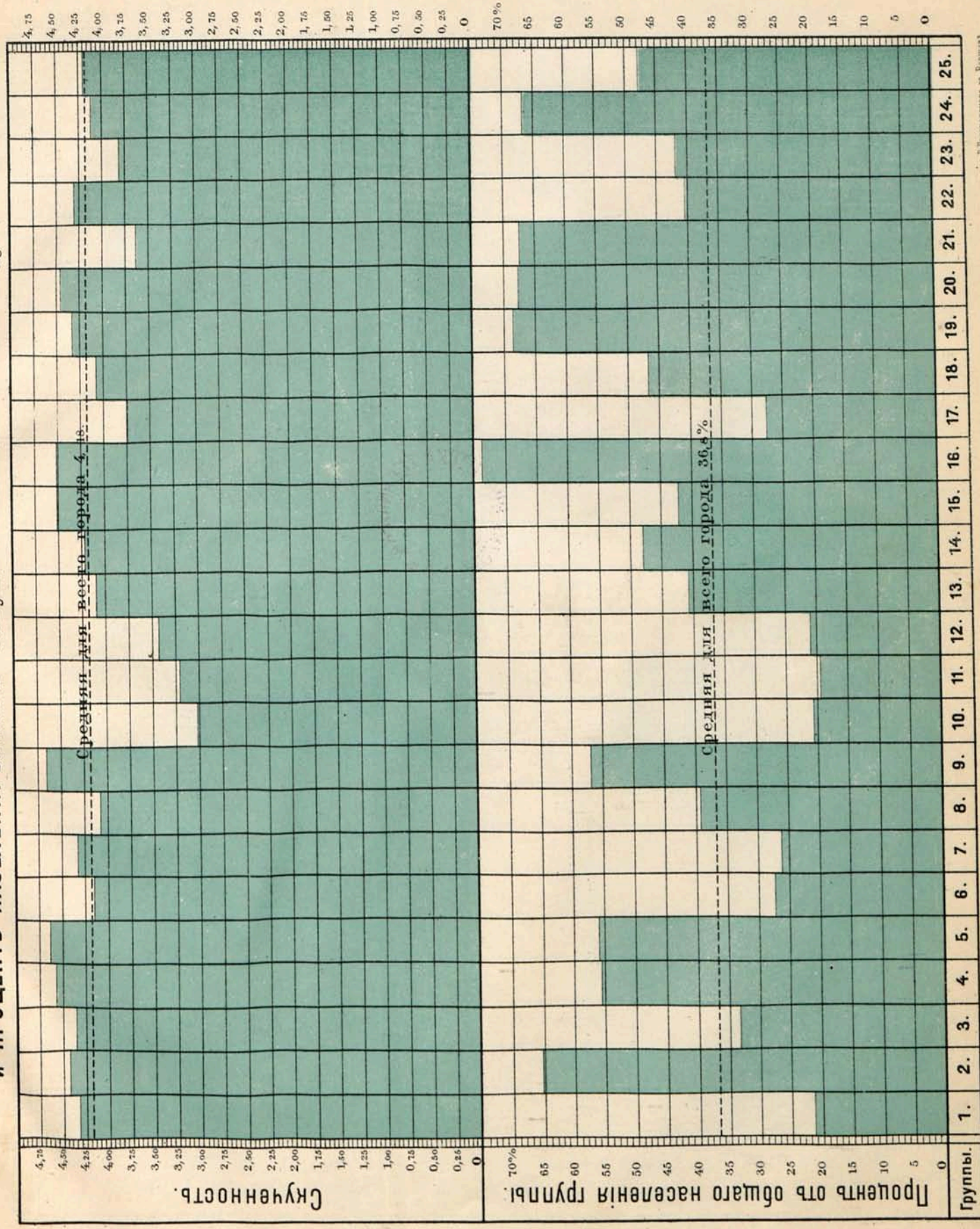
СВѢДѢНІЯ О КВАРТИРАХЪ ВЪ Г. ВАРШАВѢ распределенныхъ по этажамъ и числу жилыхъ комнатъ.

	Э т а ж и .								Число жилыхъ комнатъ.					
	Партеръ	1 ^{ой} этажъ	2 эт.	3 эт.	4, 5, 6 эт.	Мансарды	Подвалы	Безъ обозначенія	1.	2.	3.	4.	5-10.	болѣе 10.
% квартиръ отъ общаго числа ихъ.														
Среднее число помѣщеній.														
Скученность населенія.														
70%														
60														
50														
40														
30														
20														
10														
0														
18														
16														
14														
12														
10														
8														
6														
4														
2														
0														
4,00														
3,00														
2,00														
1,00														
0														

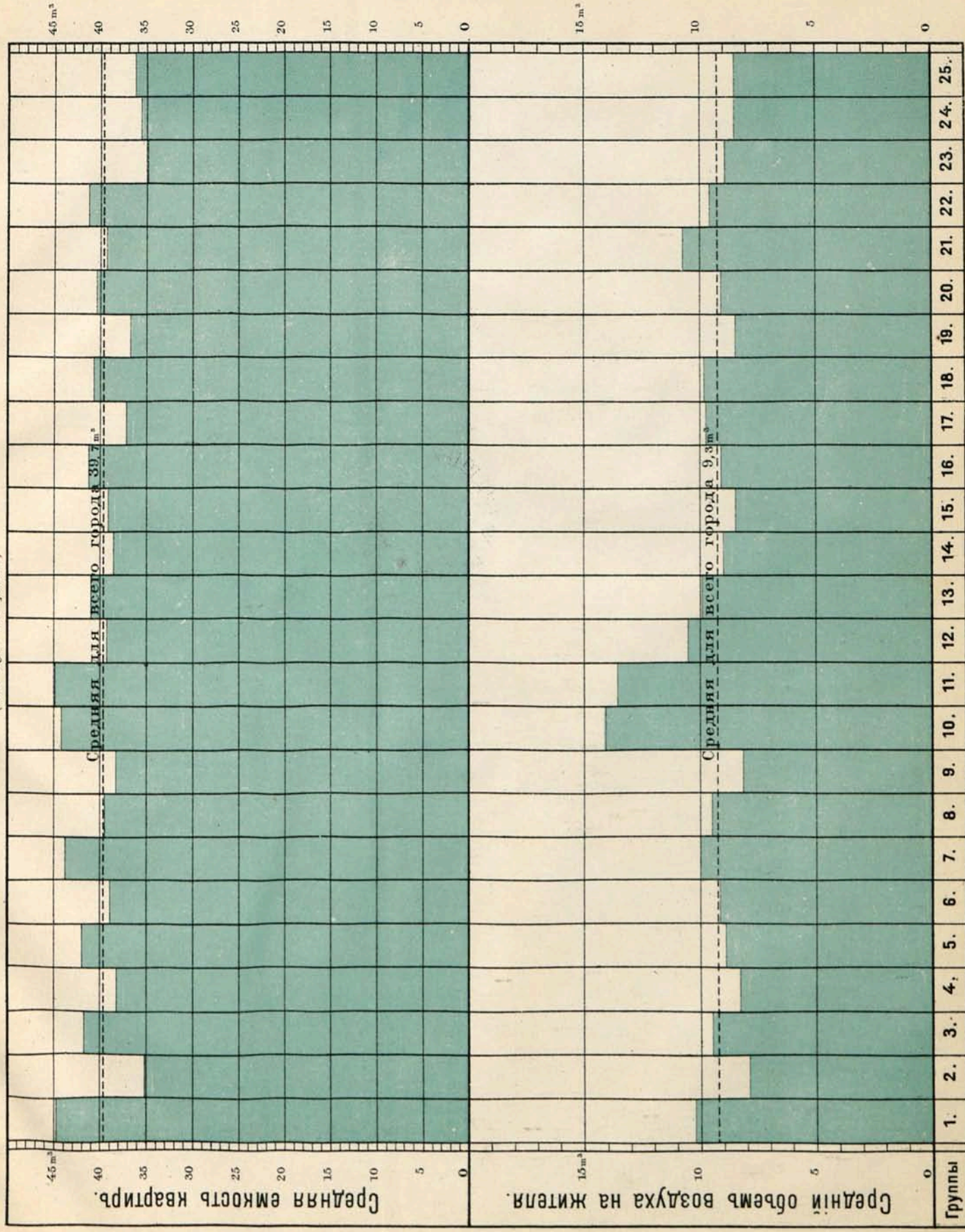
ПРОЦЕНТЪ КВАРТИРЪ ВЪ МАНСАРДАХЪ И ВЪ ПОДВАЛАХЪ.



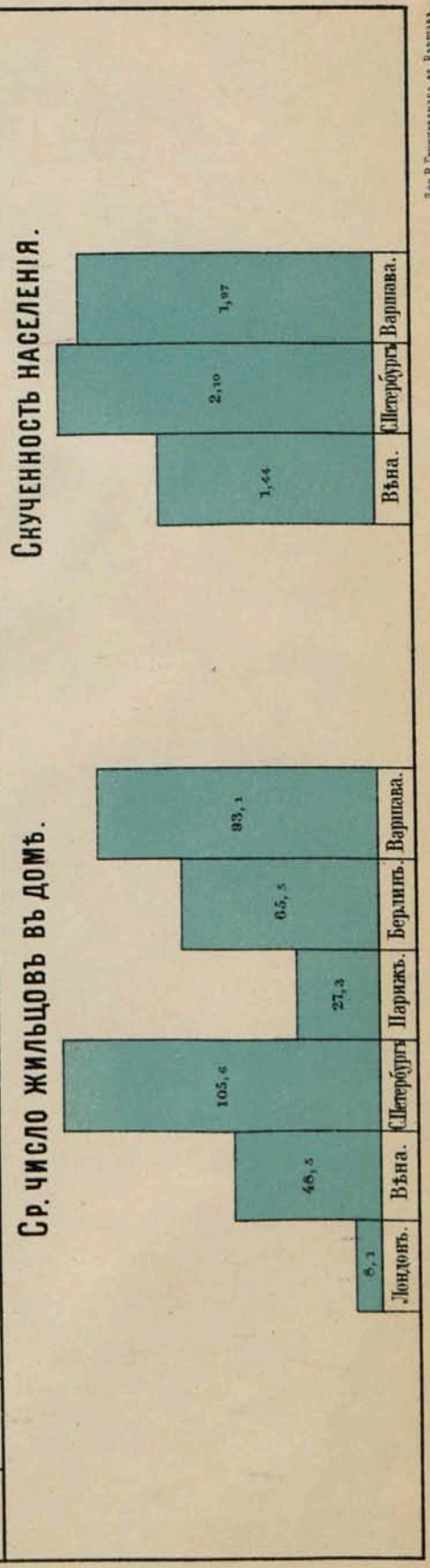
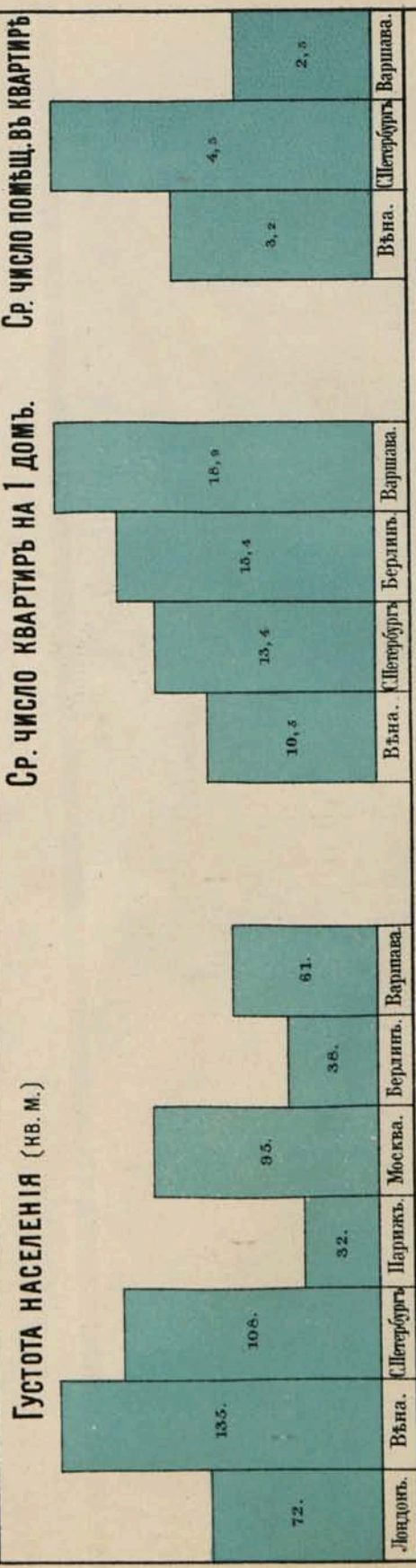
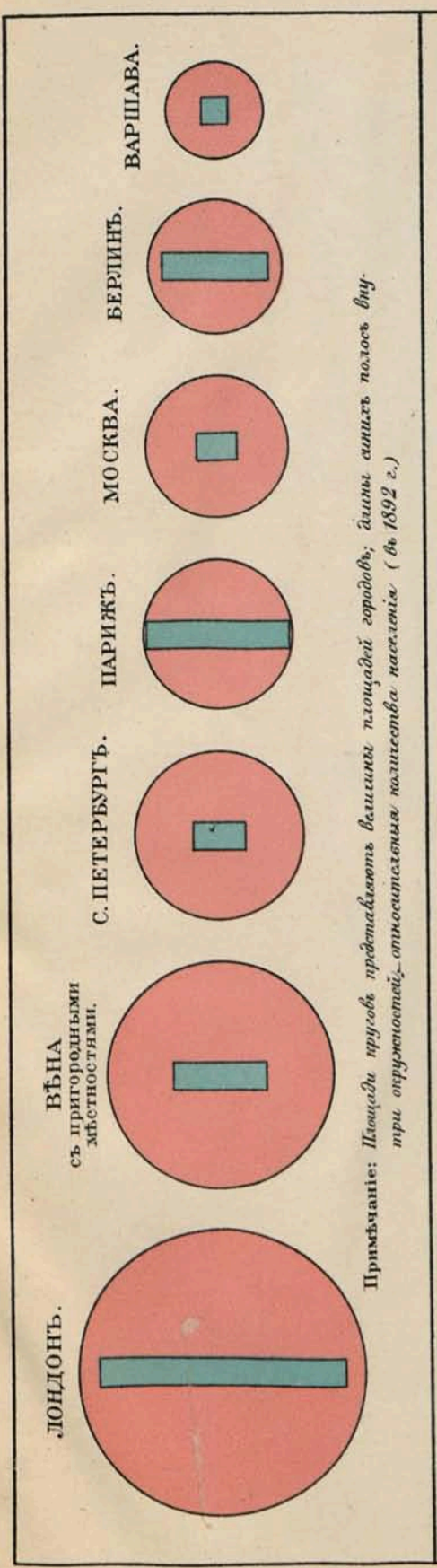
СКУЧЕННОСТЬ НАСЕЛЕНИЯ однокомнатныхъ въ тѣсномъ смыслѣ квартиръ
и ПРОЦЕНТЪ НАСЕЛЕНИЯ въ НИХЪ живущаго отъ общаго населенія группы.



СРЕДНЯЯ ЕМКОСТЬ однокомнатных въ тѣсномъ смыслѣ квартиръ
и **СРЕДНІЙ ОБЪЕМЪ ВОЗДУХА**, приходящійся на 1^{го} жителя этихъ квартиръ.
(въ куб. метрахъ)



СРАВНЕНИЕ Г. ВАРШАВЫ СЪ ДРУГИМИ БОЛЬШИМИ ЕВРОПЕЙСКИМИ ГОРОДАМИ.



СМЕРТНОСТЬ ОТЪ ЗАРАЗНЫХЪ БОЛѢЗНЕЙ на 1000 жителей въ періодъ времени 1886-1892 г.

