

ROZDZIAŁ II.

OGÓLNE ZASADY USTROJU PRZYZRĄDÓW POMIAROWYCH.

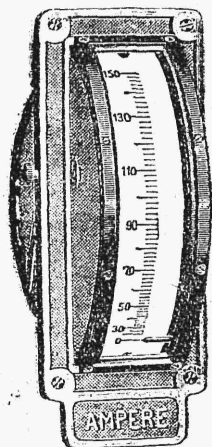
4. Wskaźniki i liczniki.

Wszystkie przyrządy pomiarowe możemy podzielić na dwie grupy: wskaźniki i liczniki.

Wskaźniki: amperomierze, woltomierze i t. d. wskazują jaka jest wartość pewnej wielkości w danej chwili.

Liczniki liczą np. kilowatogodziny pracy wykonanej w pewnym okresie czasu.

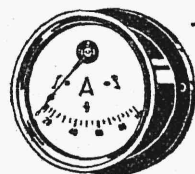
Zależnie od przeznaczenia, ustrój wskaźników bywa rozmaity. Zwykle wyróżniamy przyrządy tablicowe umocowane na stałe w elektrowniach i przy odbiornikach, one są najmniej ściśle; następnie montażowe przenośne, nieco ściślejsze, służące do bieżących pomiarów technicznych i wreszcie laboratoryjne najściślejsze, używane do sprawdzania innych przyrządów i do dokładnych pomiarów i badań,



Rys. 6 Amperomierz tablicowy ze skalą cylindryczną Ganz.

5. Przyrządy tablicowe.

Wskaźnikowe przyrządy tablicowe w pudełkach metalowych wykonywane są obecnie w dwojaki sposób: 1) ze skalą płaską w pudełku okrągłym (rys. 5). O średnicy od 60 do 700 mm, przedewszystkiem zależnie od odległości na jakiej mają być odczytywane, 2) ze skalą cylindryczną (rys. 6) lub prostą, płaską w pudełku odpowiedniego kształtu. Przyrządy tego rodzaju zajmują na tablicy znacznie mniej miejsca, ale są droższe.



Rys. 5. Amperomierz tablicowy okrągły fir. S. & H.

Doprowadzenie prądu do przyrządów tablicowych urządzi się zazwyczaj od tyłu.