

8. PRZECIĄGACZE

8.1. PRZECIĄGACZE DO OTWORÓW



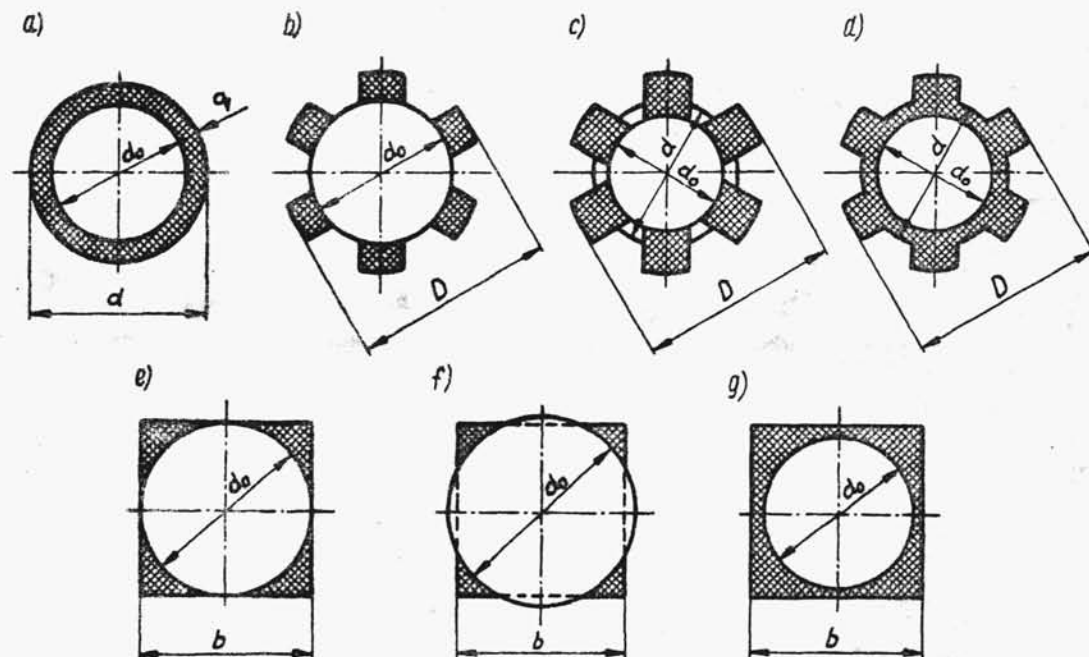
Rys.8.1. Przeciagacz do otworu wielorowkowego



Rys.8.2. Przeciagacz z pochylonymi ostrzami - do otworu walcowego

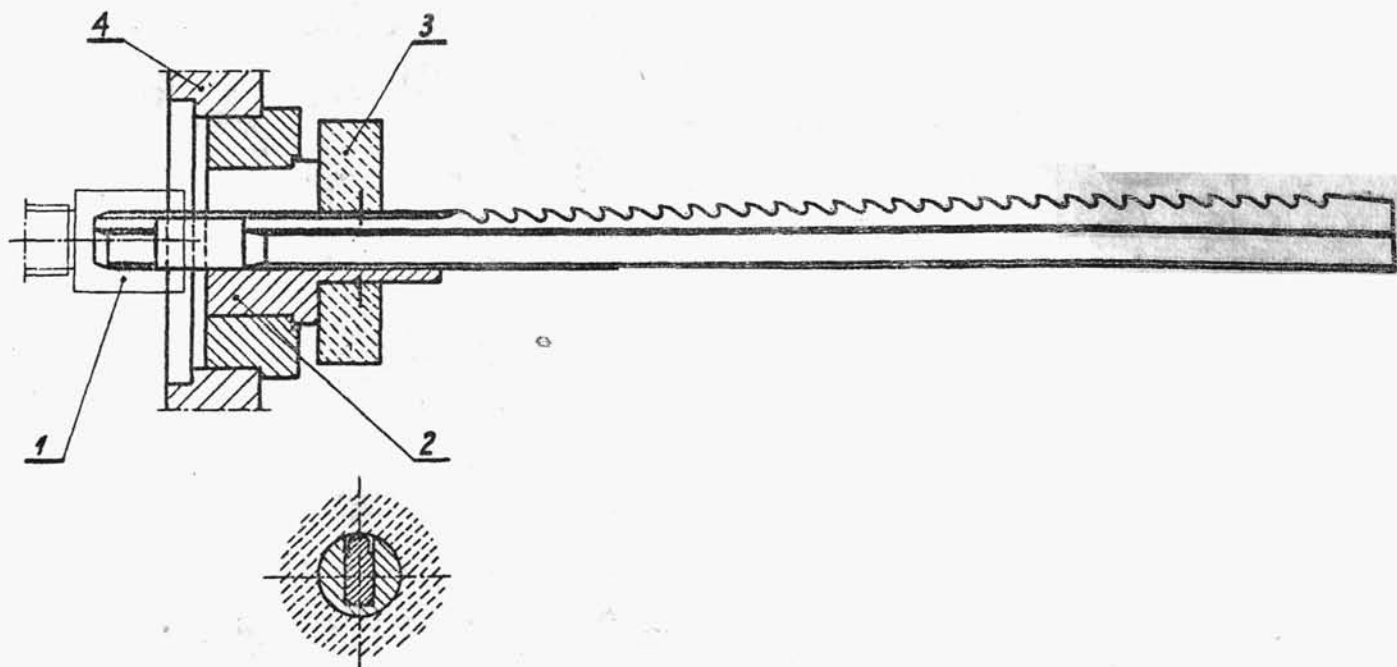


Rys.8.3. Przepychacz do otworu walcowego



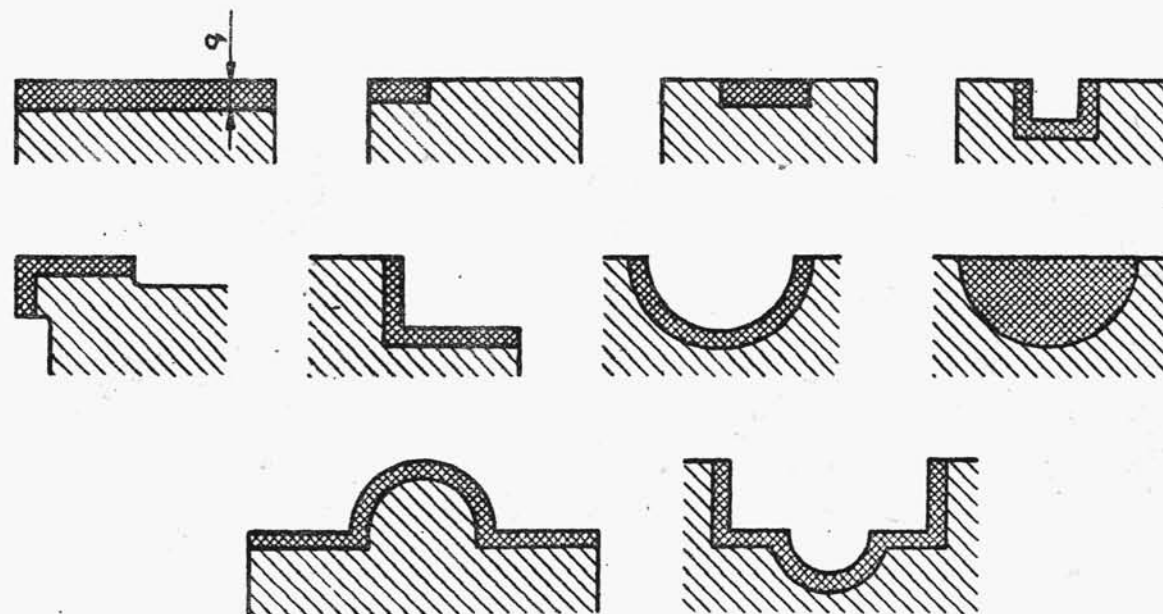
Rys.8.4. Naddatek na obróbkę przy przeciąganiu: a) otworów walcowych, b), c), d) otworów wielorowkowych, e), f), g) otworów wielokątnych;
 d_0 - średnica otworu wstępnego

8.2. PRZECIĄGACZE PŁASKIE

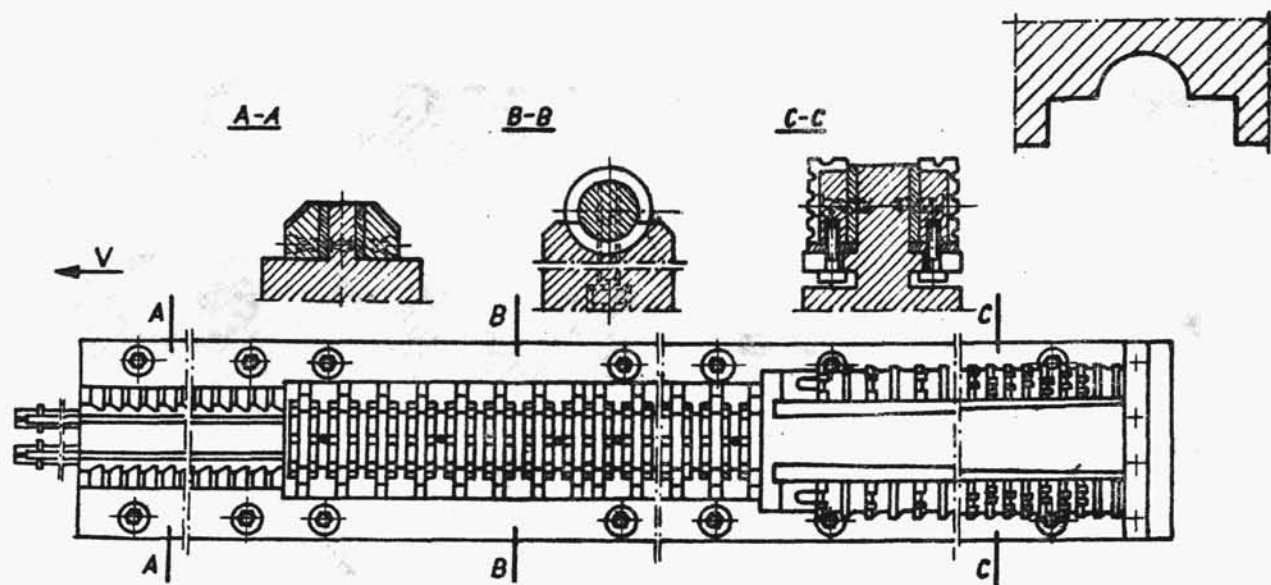


Rys.8.5. Przeciągacz do rowków: 1 - oprawka, 2 - wkładka prowadząca, 3 - przedmiot, 4 - korpus przeciągarki

8.3. PRZECIĄGACZE DO POWIERZCHNI ZEWNĘTRZNYCH



Rys.8.6. Przykłady powierzchni obrabianych przeciąganiem zewnętrznym (pola kreskowane krzyżowo - naddatek na obróbkę)



Rys.8.7. Przeciągacz zewnętrzny