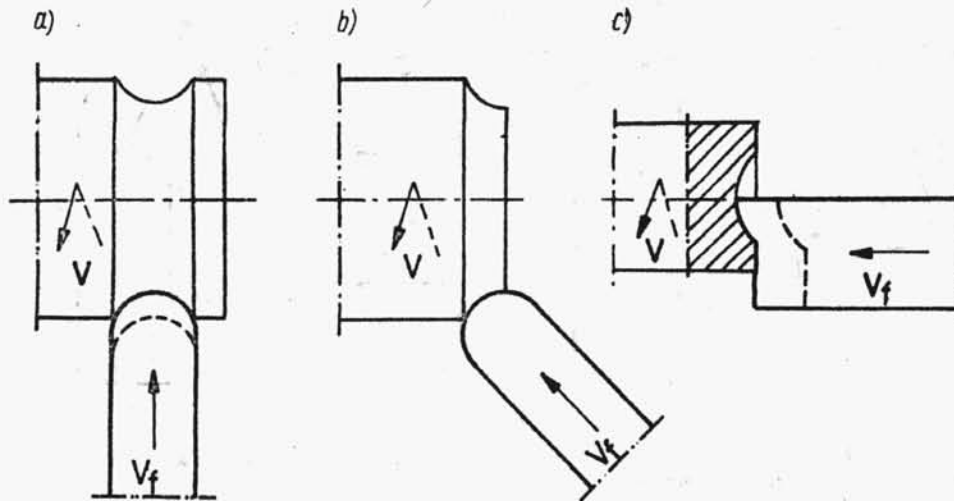
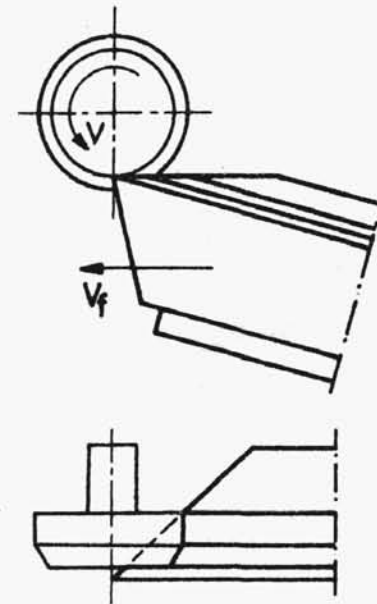


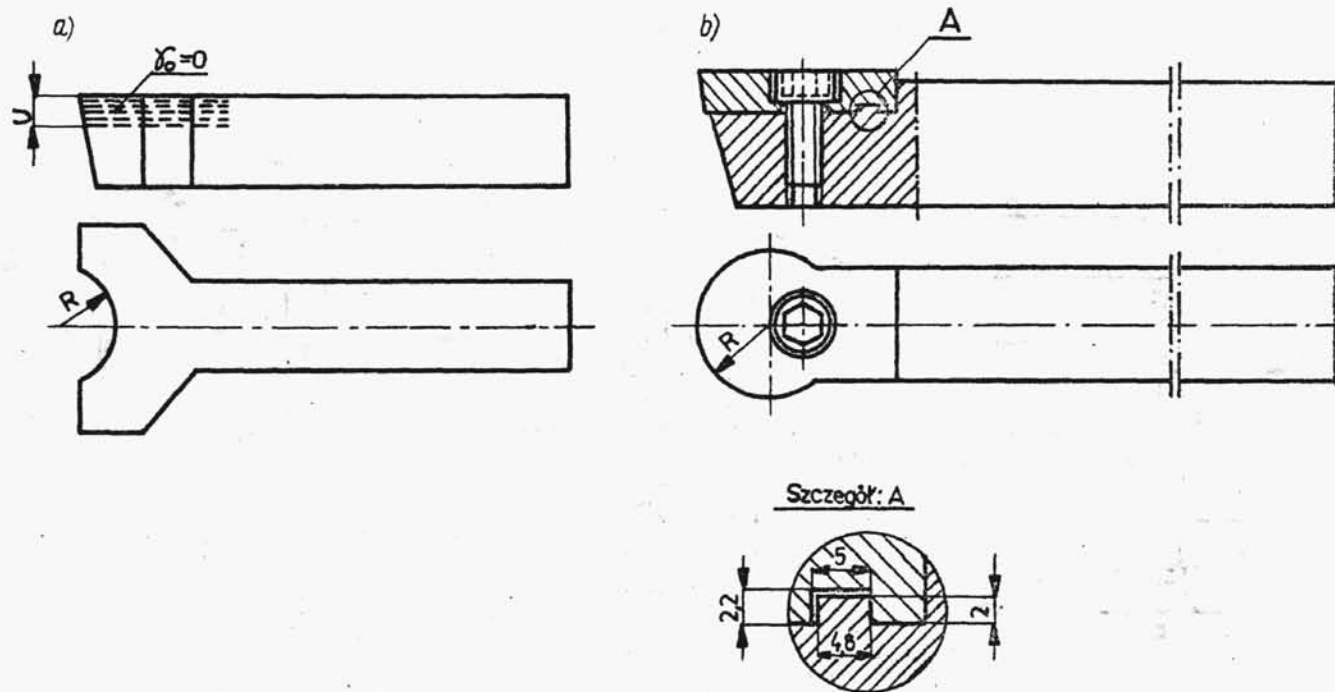
1.2. NOŻE KSZTAŁTOWE



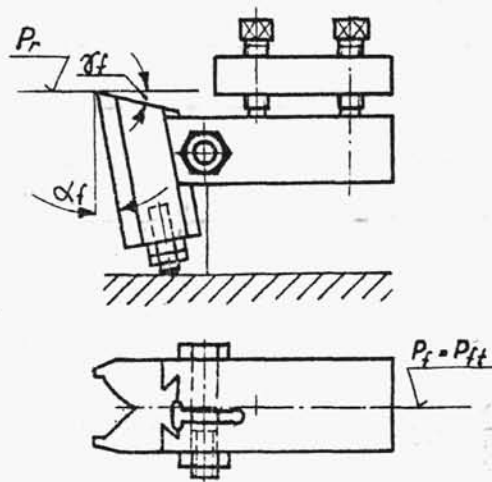
Rys.1.17. Noże kształtowe o ruchu promieniowym, przy kierunku posuwu względem osi obrotu: a) prostopadłym, b) skośnym, c) równoległym



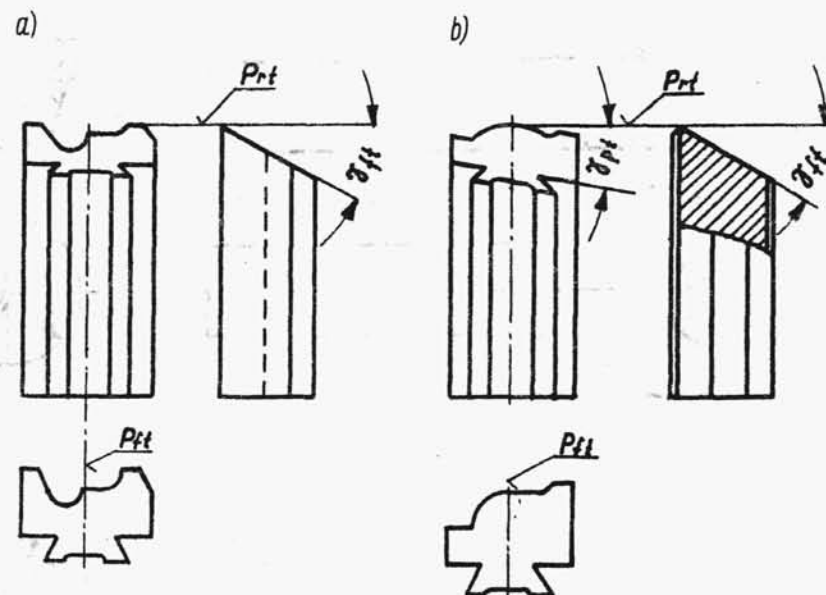
Rys.1.18. Nóż kształtowy o ruchu stycznym



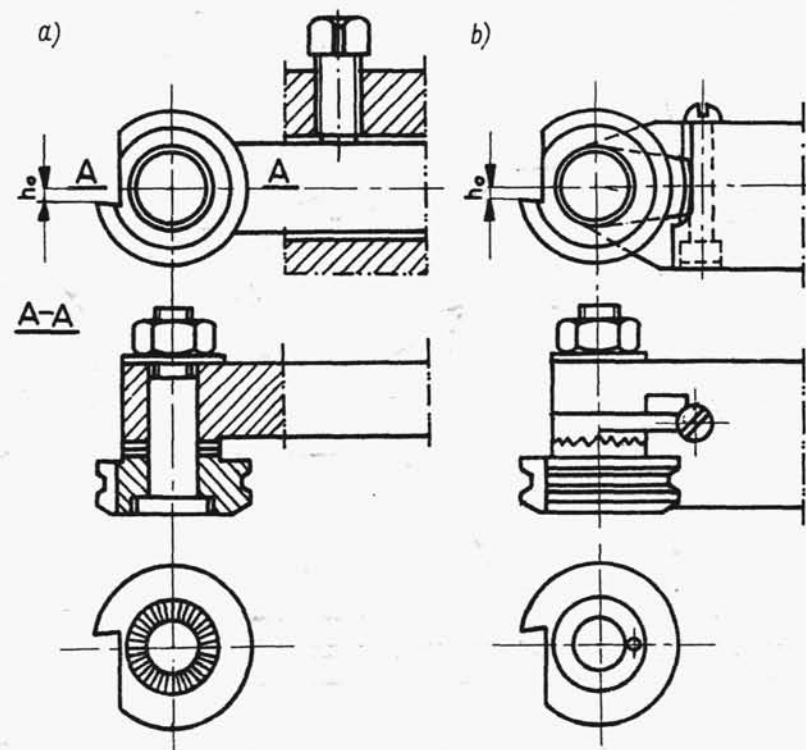
Rys.1.19. Noże kształtowe imakowe: a) jednolity (ze stali szybko tnącej), b) składany płytkowy



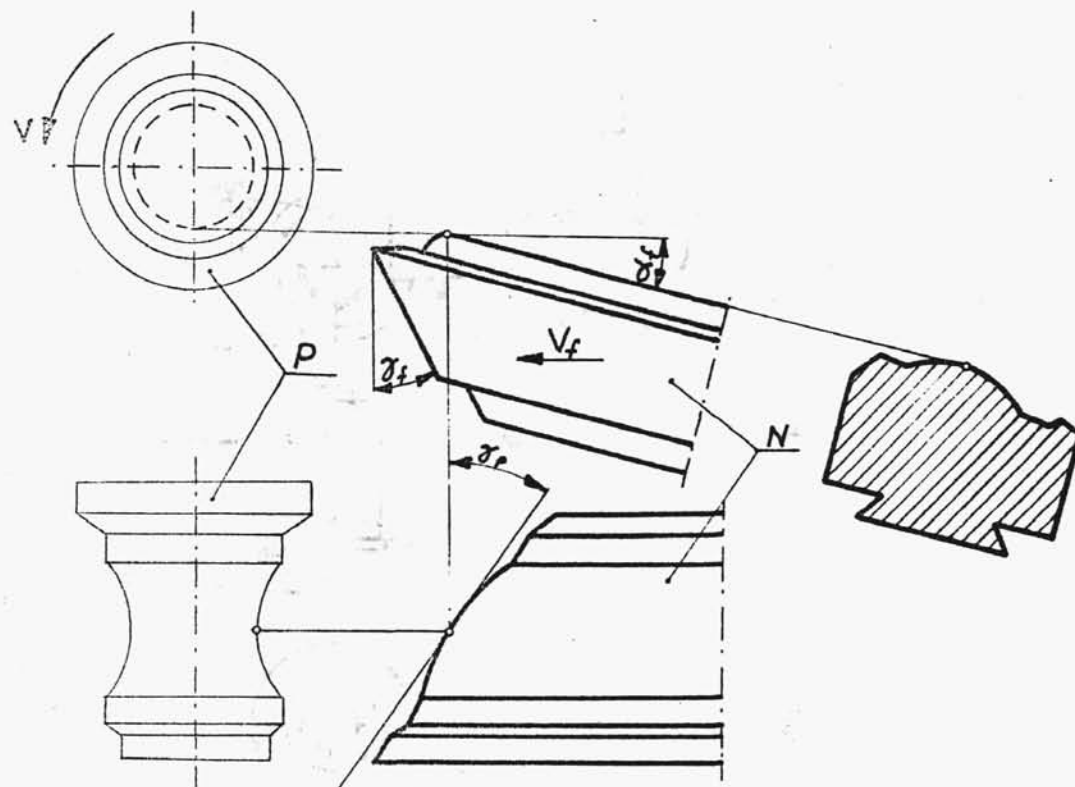
Rys. 1.20. Nóż składany słupkowy
w typowej oprawce stałej



Rys. 1.21. Typowe kształty noży słupkowych: a) z płaszczyzną natarcia pod kątem φ_{ft} , b) z płaszczyzną natarcia pod kątami φ_{ft} i φ_{pt}



Rys.1.22. Noże składane krążkowe w typowych oprawkach: a) nastawnej, b) nastawnej z regulacją



Rys.1.23. Nóż tokarski kształtowy o ruchu stycznym: N - narzędzie,
P - przedmiot obrabiany