



№ 46.

Warszawa, d. 14 listopada 1925 r.

№ 46.

REDAKCJA I ADMINISTRACJA: Warszawa, Krak.-Przedmieście 5 m. 4, tel. 114-26. Adres telegr.: „Metalowcy—Warszawa“.

Prenumerata wynosi wraz z przesyłką w kraju: Złp. 4 kwartalnie. Nr. pojedynczy gr. 40.

Członkowie Polskiego Związku Przemysłowców Metalowych otrzymują „PRZEMYSŁ METALOWY“ bezpłatnie.

**SZWEDZKIE  
ŁOŻYSKA  
KULKOWE**

**S K F**

**Warszawa  
Kopernika 13  
Telefon 12-14**

339

**ZE SPRAW CELNYCH.**

W Nr. 113 Dziennika Ustaw ukazało się rozporządzenie z dnia 30 października 1925 r. w sprawie częściowej zmiany taryfy celnej z dnia 26 czerwca 1924 r. Rewizja obowiązującej dotychczas taryfy celnej przeprowadzona została w zamiarze zwiększenia zabezpieczenia celnego, a więc osłabienia konkurencji zagranicznej, jak również utrzymania dostatecznego zabezpieczenia z tytułu ustępstw konwencyjnych przy zawieraniu traktatów handlowych. Rewizja ta dała możliwość częściowego wprowadzenia do taryfy niższych stawek celnych dla półfabrykatów niezbędnych dla przemysłu, których produkcja w najbliższym okresie czasu nie będzie podjęta w kraju, a które korzystały do dnia 1 sierpnia r. b. z ulg celnych na zasadzie rozporządzenia z d. 11 kwietnia 1925 r. Zmiany objęły nie tylko stawki celne i nomenklaturę, lecz wyraziły się także w dodaniu nowych punktów w pozycjach, skutkiem czego nastąpiło większe zróżniczkowanie taryfy celnej, wywołane koniecznością umożliwienia powstania szeregu gałęzi przemysłu, niemających dotąd dostatecznej ochrony celnej.

W grupie VII metalowo-hutniczej, interesującej przemysł metalowo-przetwórczy, zmieniono około 75% stawek celnych, przyczem połowa zmian sprowadziła się do podniesienia poprzednich stawek o 25%, reszta, będąc wynikiem większego zróżniczkowania lub zmian gospodarczych, uzyskała podwyżkę większą niż 25%. W ten sposób poziom zabezpieczenia doprowadzony został średnio do 40 — 42% wartości towaru.

W jednym z najbliższych numerów podamy szczegółową analizę zmian w stosunku do obowiązującej jeszcze obecnie taryfy celnej, gdyż brak miejsca nie pozwala nam na wydrukowanie całości rozporządzenia. Rozporządzenie wejdzie w życie z dniem 1 stycznia 1926 r.

Członkowie P. Z. P. M. pragnący nabyć zeszyt „Dziennika Ustaw“, zawierający całkowitą treść rozporządzenia, zechcą zgłosić swe żądanie do biura Związku telefonicznie [114—26]. Cena zeszytu — 80 groszy.

**ZWIĄZEK EKSPORTOWY.**

W dniu 9 b. m. powstała spółka z ograniczoną odpowiedzialnością pod firmą „Związek Eksportowy Przemysłu Metalowego Przetwórczego“, mająca na celu zgodnie z brzmieniem statutu spółki popieranie produkcji eksportowej, wywóz zagranicę i sprzedaż na wspólny rachunek wszelkich wyrobów przemysłu metalowego przetwórczego, aby w ten sposób zapewnić temu przemysłowi potrzebne dla jego egzystencji i rozwoju rynki zbytu zagranicą oraz zdobyć walutę zagraniczną.

Najbliższym zadaniem Związku będzie nawiązanie stosunków handlowych z Rosją i wstąpienie w tym celu w charakterze udziałowca do Polskiego Towarzystwa Handlu z Rosją „Polros“, nabywając od tego ostatniego część akcji „Sowpoltorgu“.

Jako rzecznik naszego przemysłu metalowego przetwórczego, Związek będzie miał prawo wystawiania zaświadczeń tym eksporterom, którym na zasadzie przepisów będzie przysługiwało prawo otrzymania zwrotu cła, zapłaconego za wwieziony do kraju surowiec i t. d.

Kapitał zakładowy Związku Eksportowego określono narazie w wysokości 57.300 zł., tj. 573 udziałów po 100 zł., przyczem kapitał ten ma być podwyższony do 150000 złotych drogą przystąpienia nowych członków. Obecnie Związek liczy 31 członków.

Pozatem zgłosiło swój akces do Spółki jeszcze 11 członków, którzy w momencie zawierania umowy formalnie jeszcze do niej nie przystąpili.

Wybrany zarząd składa się z 9 członków, którymi są pp.:

- 1) A. Dunin-Ślepś, jako przedstawiciel Stoczni Gdańskiej;
- 2) S. Przanowski, dyrektor f. „Norblin, B-cia Buch i T. Werner“;
- 3) L. Kołodzki, dyrektor f. „Herzfeld i Victorius“;
- 4) Z. Sochacki, dyrektor „Warszawskiej Sp. Akc. Budowy Parowozów“;







**Cena blachy ocynkowanej.**

Cynkownia warszawska notuje następujące ceny blachy żelaznej ocynkowanej za 100 kg. franco wagon Warszawa:

711×1422×0,5 mm. . . . .	80 zł. — gr.
711×1422×0,525mm. . . . .	79 „ — „
711×1422×0,55 mm. . . . .	78 zł. — gr.
1 000×2 000×0,5 mm. . . . .	82 „ — „
1 000×2 000×0,55 mm. . . . .	80 „ — „

Ceny te rozumieją się za 100 kg.

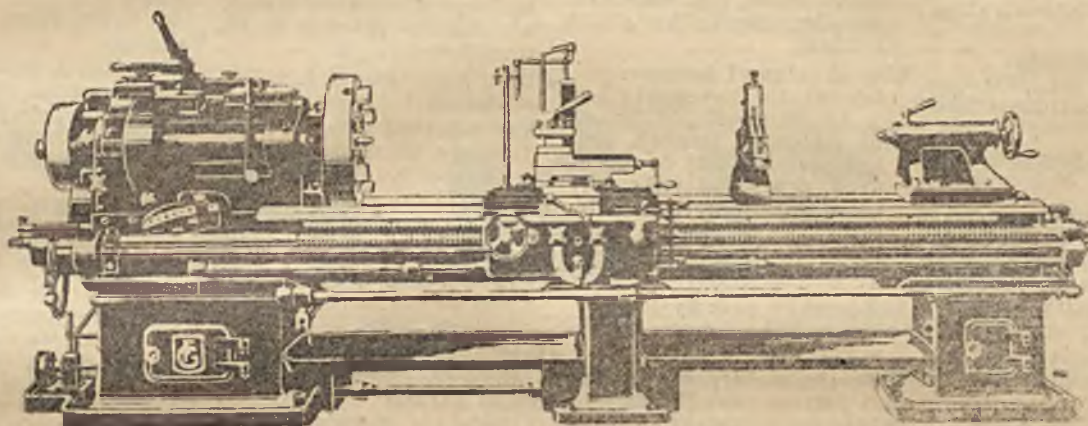
*Ceny metali według notowań giełdy londyńskiej w dn. 12. XI. 25 r. w złotych po kursie dnia za tonnę metr.*

Aluminium . . . . .	—	Miedź standard . . . . .	1763
Antymon . . . . .	2437	Ołów miękki . . . . .	1071
Cyna standard . . . . .	8048	Nikiel . . . . .	—
Cynk hutniczy . . . . .	1114	Rtęć . . . . .	13200
Miedź elektrolityczna . . . . .	1950	Srebro za 1 kg. . . . .	—

*Tendencja spokojna*

## SPÓŁKA AKCYJNA BUDOWY KOTŁÓW PAROWYCH I MASZYN „W. FITZNER I K. GAMPER”

Wydział Budowy Obrabiarek — Sosnowiec



buduje serjami przy pomocy kalibrów tolerancyjnych i przyrządów do masowej fabrykacji:

**Precyzyjne tokarki pociągowe szybkobieżne**, z mostkiem i bez mostka, z napędem przez koło pasowe stopniowe, o wysokości kłków 150—210 mm i długości toczenia 1—3 mtr; **tokarki** z jednokołowym napędem i skrzynką „Nortona” o wysokości kłków 260 mm i długości toczenia 2000 mm;

**Obcinarki** z wrzecionem o wydrążeniu średn. 80 mm, do cięcia materiału okrągłego i sześciokątnego;

**Podwójne centrówki poziome** do centrowania wałków do 100 mm średnicy;

**Wciskarki** do trzpieni 60 mm średnicy;

**Strugarki poprzeczne** z jednokołowym napędem o skoku 500 mm;

**Pionowe wiertarki szybkobieżne** z jednokołowym napędem i skrzynką syst. „Nortona”, do racjonalnego wiercenia otworów od 10 do 50 mm średnicy.

## Tow. Akc. J. JOHN w Łodzi

WYRABIA JAKO SPECJALNOŚĆ:

**Transmisje** i części transmisyjne; **Koła zębate**; **Naprężacze** pasów i t. p. Konstrukcja lekka i solidna; wykonanie wzorowe; minimalne zużycie siły i smarów. Dostawa normalnych części z zapasu.

**Tokarki szybko tnące**, konstrukcji nowoczesnej wykonane najdokładniej, o wysokości kłków 150, 230 i 300 mm i długości toku do 3 metrów. Łby reвольerowe, lunety, uchwyty samocentrujące. **Imadła** równoległe o szerokości szczęk 100 mm.

**Wiertarki** słupowe 32 i 40 mm.

**Kalandry** wszelkiego rodzaju dla przemysłu włókienniczego i papierniczego jak: rolkowe, frykcyjne, wodne, matowe, **finiszowe** prasy nieckowe (Muldenpressen). Wykonanie pierwszorzędne, w niczem nieustępujące najdroższemu zagranicznemu kalandrom. Około 200 kalandrów w ruchu. **Reparacja** wałków, obtaczanie, szlifowanie i obijanie bawełną, jutą lub papierem.

**Śruby z nakrętkami** wszelkiego rodzaju.

**Kotły żeliwne** oryg. Strebel'a do ogrzewań centralnych.

**Rusztzy** ekonomiczne podług własnego systemu i **odlewy** według nadesłanych modeli lub rysunków.

Własne biura sprzedaży:

<b>WARSZAWA</b>	<b>LWÓW</b>	<b>KRAKÓW</b>	<b>POZNAŃ</b>	<b>KATOWICE</b>	<b>LUBLIN</b>	<b>GDAŃSK</b>
Jerozolimska 51	Zyblikiewicza 39	Basztowa 24	Cieszkowskiego 8.	Batorego 4	Krak.-Przedm. 58	Schüsseldamm 62



- Aparaty do spawania:**  
Tow. Akc. „Perun”, Warszawa.  
Biuro: Wspólna 59, tel. 89-34.  
Fabryka: Grochowska № 52,  
tel. 201-16.
- Armatura na parę i wodę:**  
S. A. Handlu i Przemysłu Metalowego M. Lisowski. Warszawa, ulica Nowowiejska Nr. 22, tel. 173-90 i 210-59.
- Beczki żelazne:**  
Tow. Akc. Wł. Gostyński i S-ka w Warszawie, Mokotowska 3, tel. 14-84.  
\* S. A. Handlu i Przemysłu Metalowego M. Lisowski. Warszawa, ulica Nowowiejska Nr. 22, tel. 173-90 i 210-59.
- Druty wszelkiego rodzaju:**  
Dąbrowski Przemysł Druciany B-cia Klein w Dąbrowie Górniczej.
- Dźwigniki—Łańcuchy:**  
Bracia Jenike, inż., Warszawa, Aleja Jeruzolimka 20 tel.: 29-64 i 220-00.  
\* Tow. Akc. Wł. Gostyński i S-ka w Warszawie, Mokotowska 3, tel. 14-84.  
\* Warsz. Fabr. Masz. windowych „Siła”, Chłodna 5, tel. 47-78.
- Garnki i przewody rurowe:**  
Eberhard, Wolski i S-ka, Szara 12.  
\* Stowarzyszenie Mechaników Polskich z Ameryki Sp. Akc. Warszawa, Marszałkowska 46.
- Gryzarki:**  
Stowarzyszenie Mechaników Polskich z Ameryki Sp. Akc. Warszawa, Marszałkowska 46.
- Gryzarki uniwersalne:**  
Fabryka maszyn i odlewnia żelaza Waldemar Krusche i S-ka w Pabjanicach.  
\* Stowarzyszenie Mechaników Polskich z Ameryki Sp. Akc. Warszawa, Marszałkowska 46.
- Imadła:**  
Stowarzyszenie Mechaników Polskich z Ameryki Sp. Akc. Warszawa, Marszałkowska 46.
- Imadła ślusarskie kute:**  
S. A. Handlu i Przemysłu Metalowego M. Lisowski. Warszawa, ulica Nowowiejska Nr. 22, tel. 173-90 i 210-59.
- Kalandry:**  
Tow. Akc. J. John w Łodzi.
- Konstrukcje żelazne:**  
Inż. Gniazdowski i Janiszewski Sp. Akc. w Lublinie.
- Konstrukcje żelazne:**  
S. A. Handlu i Przemysłu Metalowego M. Lisowski. Warszawa, ulica Nowowiejska Nr. 22, tel. 173-90 i 210-59.
- Konstrukcje żelazne:**  
Eberhard, Wolski i S-ka, Szara 12.
- Konstrukcje żelazne, schody, ciepłarnie:**  
Tow. Akc. Wł. Gostyński i S-ka w Warszawie, Mokotowska 3, tel. 14-48.
- Kotły parowe:**  
S. A. Handlu i Przemysłu Metalowego M. Lisowski. Warszawa, ulica Nowowiejska Nr. 22, tel. 173-90 i 210-59.
- Konstrukcje żelazne:**  
Spółka Akcyjna Budowy Kotłów Parowych i Maszyn. „W. Fitzner i K. Gamper” w Sosnowcu.
- Kuto lane odlewy:**  
Inż. Gniazdowski Janiszewski, Sp. Akc. w Lublinie.
- Kuźnie polowe:**  
Tow. Akc. Wł. Gostyński i S-ka w Warszawie, Mokotowska 3, tel. 14-84.  
\* Eberhard, Wolski i S-ka, Szara 12.
- Liny stalowe—Drut stalowy:**  
Bracia Jenike, inż., Warszawa, Aleja Jeruzolimka 20 tel.: 29-64 i 220-00.
- Liny druciane i żelazne:**  
Fabryka Lin Meyerhold i S-ka S. A.—Sosnowiec, tel. Nr. 40.
- Liny stalowe i żelazne, drut kolczasty, siatki do ogrodzeń, drut żel. ocynkowany i nieocynkowany, gwoździe:**  
Włocławska fabryka drutu, dawn. C. Klanke Sp. Akc. we Włocławku.
- Lokomobile przemysłowe:**  
Nitsche i S-ka, Fabryka Maszyn w Poznaniu.
- Łańcuchy elektryczne spawane i patentowane (Victor) do celów gospodarczych i technicznych:**  
Dąbrowski Przemysł Druciany B-cia Klein w Dąbrowie Górniczej.
- Łańcuchy roolkowe:**  
Do samochodów ciężarowych, osobowych i motocyklowych. Łańcuchy Galla do transmisji i przegubowe, Fabryka St. Kubiak, Warszawa, Hrubieszowska 9 tel. 75-44.
- Łańcuchy „Galla”:**  
Transmisyjne, ciężarowe i roolkowe wszelkich wymiarów. Bracia Mencil, Fabryka Wyrobów Żelaznych. Warszawa, ul. Czerwonego Krzyża 3, tel. 13-83.
- Maszyny blacharskie:**  
B-cia Ałapin inżynierowie. Warszawa, Leszno 76, tel. 251-25.
- Maszyny rolnicze:**  
Nitsche i S-ka, Fabryka Maszyn w Poznaniu.
- Młocarnie szerokomłotne syst. „Jaehne”:**  
Fabryka maszyn i odlewnia żelaza Waldemar Krusche i S-ka w Pabjanicach.
- Maszyny ceglarskie:**  
B-cia Kanczewscy S. A. w Częstochowie.
- Narzędzia do obróbki metali:**  
Stowarzyszenie Mechaników Polskich z Ameryki Sp. Akc. Warszawa, Marszałkowska 46.
- Nity blacharskie saskie:**  
Dąbrowski Przemysł Druciany B-cia Klein w Dąbrowie Górniczej.
- Nożyce motorowe do blachy:**  
B-cia Ałapin inżynierowie. Warszawa, Leszno 76, tel. 251-25.
- Obrabiarki do metali i drzewa:**  
Stowarzyszenie Mechaników Polskich z Ameryki Sp. Akc. Warszawa, Marszałkowska 46.
- Odlewy żelazne:**  
Eberhard, Wolski i S-ka, Szara 12.
- Odlewnie żelaza:**  
Tow. Akc. Wł. Gostyński i S-ka w Warszawie, Mokotowska 3, tel. 14-84.
- Odlewnie żelaza i metali:**  
S. A. Handlu i Przemysłu Metalowego M. Lisowski. Warszawa, ulica Nowowiejska Nr. 22, tel. 173-90 i 210-59.  
\* B-cia Kanczewscy S. A. w Częstochowie.
- Okna żelazne:**  
Tow. Akc. Wł. Gostyński i S-ka w Warszawie, Mokotowska 3, tel. 14-84.
- Okna żelazne i drewniane:**  
z własnym okuciem fabrycznym: Jan Broda, Toruń.
- Okucia budowlane i meblowe:**  
Jan Broda, Toruń.
- Pilniki nacina:**  
Fabryka Lin Meyerhold i S-ka S. A.—biuro Sosnowiec, fabryka Będzin.
- Pędnie:**  
Tow. Akc. J. John w Łodzi.  
\* Krawczyk i S-ka w Zawierciu.  
\* B-cia Kanczewscy S. A. w Częstochowie.  
\* Eberhard, Wolski i S-ka, Szara 12.
- Piece żelazne syst. powolnego spalania:**  
Eberhard, Wolski i S-ka, Szara 12.
- Pompy:**  
Brandel, Witoszyński i S-ka, Grochowska 37.
- Prasy, tłoczarki cierne: mimośrodowe i balansowe:**  
B-cia Kanczewscy S. A. w Częstochowie.
- Prasy mimośrodowe:**  
B-cia Ałapin inżynierowie. Warszawa, Leszno 76, tel. 251-25.
- Sikawki i narzędzia ogniowe:**  
Bracia Mencil, Fabryka Wyrobów Żelaznych i Sikawek. Warszawa, ul. Czerwonego Krzyża 3, tel. 13-83.
- Sprężyny do mebli:**  
Dąbrowski Przemysł Druciany B-cia Klein w Dąbrowie Górniczej.
- Śruby, nakrętki, nity:**  
Bartelmuss i Suchy, Bielsko (Śląsk).
- Śruby:**  
Tow. Akc. J. John w Łodzi.
- Strugarki:**  
Stowarzyszenie Mechaników Polskich z Ameryki Sp. Akc. Warszawa, Marszałkowska 46.
- Suwnice:**  
Eberhard, Wolski i S-ka, Szara 12.
- Suwnice (krany) mostowe, przesuwne, dźwigi pionowe-elektryczne, transmisyjne, ręczne:**  
Inż. Gniazdowski i Janiszewski, Sp. Akc. w Lublinie.  
\* Bracia Jenike, inż. Warszawa, Aleja Jeruzolimka 20 tel.: 29-64 i 220-00.  
\* Warsz. Fabr. Masz. windowych „Siła”, Chłodna 5, tel. 47-78.
- Taczki żelazne 75 i 100 litr. pojemności:**  
Jan Broda, Toruń.
- Tokarki:**  
Tow. Akc. J. John w Łodzi.  
\* Stowarzyszenie Mechaników Polskich z Ameryki Sp. Akc. Warszawa, Marszałkowska 46.
- Traki i wszelkie obrabiarki do drzewa:**  
„Unia” Zjednoczone Fabryki Maszyn Tow. Akc. Oddział: C. Blumwe i Syn, Bydgoszcz-Wilczak.  
\* Stowarzyszenie Mechaników Polskich z Ameryki Sp. Akc. Warszawa, Marszałkowska 46.
- Turbiny wodne syst. Francis’a o wysokim współczynniku pożytecznego działania L. Warwasiński, J. Wojakowski i Sp. Fabryka Maszyn i Odlewnia Żelaza w Noworadomsku.**
- Urządzenie do motorów na gaz ssany (generatory):**  
Eberhard, Wolski i S-ka, Szara 12.
- Wagony wąskotorowe osobowe i towarowe:**  
S. A. Handlu i Przemysłu Metalowego M. Lisowski. Warszawa, ulica Nowowiejska Nr. 22, tel. 173-90 i 210-59.  
\* Tow. Akc. Wł. Gostyński i S-ka w Warszawie, Mokotowska 3, tel. 14-84.
- Walce żeliwne utwardzone:**  
Tow. Akc. J. John w Łodzi.
- Wiertarnie kolumnowe szybkie:**  
Najnowszego typu. L. Warwasiński, J. Wojakowski i Sp. Fabryka Maszyn i Odlewnia Żelaza w Noworadomsku.  
\* Fabryka maszyn i odlewnia żelaza Waldemar Krusche i S-ka w Pabjanicach.  
\* Stowarzyszenie Mechaników Polskich z Ameryki Sp. Akc. Warszawa, Marszałkowska 46.
- Wiertarki:**  
Tow. Akc. J. John w Łodzi.  
\* Stowarzyszenie Mechaników Polskich z Ameryki Sp. Akc. Warszawa, Marszałkowska 46.
- Nożyce ręczne stołowe:**  
B-cia Ałapin inżynierowie. Warszawa, Leszno 76, tel. 251-25.

WYDAWCA: W imieniu Polskiego Związku Przemysłowców Metalowych: Dyrektor Zarządzający inż. S. J. Okolski.  
REDAKTOR inż. Maurycy Chorzewski.

**CENY OGŁOSZEŃ:** Cała strona złp. 180; pół strony złp. 100; 1/4 strony złp. 60; 1/8 strony złp. 40;  
Drobne ogłoszenia: tekst 3 wierszowy 30 zł. kwartalnie; za każdy wiersz dodatkowy 5 zł. kw.  
Członkowie Związku zamawiający ogłoszenia bezpośrednio, otrzymują stosowny rabat.