



№ 28.

Warszawa, d. 11 lipca 1925 r.

№ 28.

REDAKCJA i ADMINISTRACJA: Warszawa, Krak.-Przedmieście 5 m. 4, tel. 114-26. Adres telegr.: „Metalowcy—Warszawa“.

Prenumerata wynosi wraz z przesyłką w kraju: Złp. 4 kwartalnie. Nr. pojedynczy gr. 40.

Członkowie Polskiego Związku Przemysłowców Metalowych otrzymują „PRZEMYSŁ METALOWY” bezpłatnie.

**SZWEDZKIE
ŁOŻYSKA
KULKOWE**

S K F

**Warszawa
Kopernika 13
Telefon 12-14**

339

ZAKŁAD UBEZPIECZENIA OD WYPADKÓW WE LWOWIE.

Centralny Związek P. P. G. H. i F. na zasadzie wyjaśnień, otrzymanych od przedstawicieli Zakładu Ubezpieczeń od nieszczęśliwych wypadków we Lwowie, podaje do wiadomości członków P. Z. P. M. następujące kwestje, które w praktyce często powodują nieporozumienia:

1-o. Na podstawie ustawy o ubezpieczeniu od wypadków w brzmieniu ustalonem ustawą z dnia 7 lipca 1921 r. (Dz. U. R. P. № 65, poz. 413), wszelkie zarzuty przeciw dokonany przez Zakład Ubezpieczeń zaliczeniom przedsiębiorstw (§ 18) oraz zarzuty przeciw ustaleniu przez Zakład opłaty za ubezpieczenie (§ 23) *winny być wnoszone w ciągu 14 dni po doręczeniu do Władzy Administracyjnej II instancji, w okręgu której jest siedziba przedsiębiorstwa. Władza administracyjna, po wezwaniu Zakładu Ubezpieczeń do oświadczenia się na treść zarzutów i po przeprowadzeniu potrzebnych dochodzeń, orzeka z zastrzeżeniem dalszego toku instancji do ministerstwa pracy i opieki społecznej. Wniesienie zarzutów nie ma skutku odrażliwiającego.*

2-o. O każdym wypadku, zaszłym w przedsiębiorstwie, podlegającym obowiązkowi ubezpieczenia, wskutek którego osoby tamże zatrudnione poniosły śmierć lub uszkodzenie ciała, powodujące niezdolność do pracy najmniej 3 dni trwającą, winien przedsiębiorca lub ten, kto w chwili wypadku miał kierować przedsiębiorstwem, wnieść *najpóźniej w dni 5* po wypadku do władzy administracyjnej I instancji doniesienie pisemne w 4 egzemplarzach (§ 29 Ust. z dn. 7 lipca 1921 r.).

Władza administracyjna I instancji 1 egzemplarz doniesienia przesyła niezwłocznie Zakładowi Ubezpieczenia.

W celu ułatwienia procedury Zakład Ubezpieczenia opracował specjalne formularze zgłoszeń o wypadkach.

Należy zaznaczyć, iż 5-dniowy termin donoszenia o wypadkach należy rozumieć w ten sposób, iż niezwłocznie po wypadku (najpóźniej w ciągu dni 5-ciu) winno nastąpić zawiadomienie, że wypadek taki miał miejsce, przyczem winny być podane te szczególności wypadku, które bez trudności dadzą się ustalić. Jeżeli istnieją jakieś trudności, które mogłyby spowodować zwłokę, np. kwestja zaświadczenia lekarskiego, należy uczynić doniesienie z pominięciem formalności i szczegółów opóźniających.

Ponieważ często trudno jest ustalić, czy dany wypadek spowoduje 3-dniową niezdolność do pracy, lepiej powiadomić Zakład Ubezpieczenia o każdym zaszłym wypadku, nawet na pozór drobnym. Dalsze dochodzenie, dokonane przez Zakład Ubezpieczenia, ustali jakość wypadku, a właściciel przedsiębiorstwa w każdym razie będzie wolny od zarzutu niedopełnienia obowiązku zameldowania o wypadku we właściwym czasie.

3-o. Zarówno w interesie poszczególnych przedsiębiorstw, jak i Zakładu Ubezpieczenia oraz zainteresowanych rencistów leży zlikwidowanie spraw z tytułu nieszczęśliwych wypadków, jakie zdarzyły się w b. dzielnicy rosyjskiej przed 30 czerwca 1924 r. włącznie i renta poszkodowanych nie została jeszcze wyznaczona (§ 6 rozporządzenia z dn. 7. VI. 1924 r. Dz. U. R. P. № 50, poz. 512). Spraw takich Zakład Ubezpieczenia zarejestrował dotychczas około tysiąca.

W wypadkach takich przedsiębiorstwo winno zawrzeć z poszkodowanym ugodę, a następnie zgłosić do Zakładu Ubezpieczenia szczegóły wypadku *ściśle według prawa z 1903 r.* Po określeniu wysokości renty przedsiębiorcy obowiązani są wpłacić Zakładowi Ubezpieczenia wartości kapitałowe rent, obliczone na podstawie tablic asekuracyjno-technicznych, obowiązujących w Zakładzie Ubezpieczenia (art. 5 Ustawy z dn. 30. I. 1924 r. Dz. U. R. P. № 16 poz. 148).

LISTY ZASTAWNE PAŃSTWOWEGO BANKU ROLNEGO.

8% listy zastawne P. B. R., emitowane w walucie złotej, jak również zastępujące je czasowo zobowiązania, są na podstawie Rozporządzenia Ministra Skarbu z dn. 19 lutego 1925 roku (Dz. Ust. Nr. 22, poz. 156) przyjmowane przez Skarb Państwa na podatek majątkowy po kursie 80 za 100 od każdego płatnika tego podatku, a więc zarówno od rolników, jak i przemysłowców, kupców, przedstawicieli zawodów wyzwolonych i wogóle osób fizycznych i prawnych.

Wobec tego, że Państwowy Bank Rolny będzie miał polecenie do komisowej sprzedaży pewne ilości tych listów, względnie zobowiązań, których kurs sprzedażny, niższy o kilka punktów od kursu ustalonego dla podatku majątkowego, będzie niewątpliwie przedstawiał korzyści dla nabywców, — sądzymy, że zwracanie się do Państwowego Banku Rolnego z zapotrzebowaniem na listy zastawne, względnie zobowiązania tegoż Banku, będzie leżało w interesie osób, obowiązanych do zapłacenia podatku majątkowego.

AKTUALNA KSIĄŻKA.

Wyszła z druku opracowana przez pp. Marjana Dunajewskiego, naczelnika wydziału w ministerstwie skarbu, i Augusta Urbana, radcy tegoż ministerstwa, książka p. t. „Podatek Dochodowy“, wskazówki praktyczne dla płatników podatku dochodowego.

Dzięki zmianom zasadniczym, spowodowanym wydaniem w związku z wprowadzeniem waluty stałej noweli z dnia 18 marca 1925 r. (Dz. U. R. P. № 36, poz. 242), przepisy ustawowe o państwowym podatku dochodowym zyskały ostatecznie charakter przepisów trwale obowiązujących. Dlatego też autorzy zebrali w jedną całość przepisy ustawowe i wykonawcze i ponadto uzupełnili je wskazówkami ze swej strony oraz okólnikami ministerstwa skarbu w tej sprawie.

Książkę tą polecić możemy członkom P. Z. P. M.

GDAŃSKIE TARGI MIĘDZYNARODOWE.

IV Gdańskie Targi Międzynarodowe odbędą się od dn. 6 do 9 sierpnia. Ceny miejsc obniżone zostały o 25%. Zgłoszenia przyjmowane są pod adresem: Oddział polski Gdańskich Targów Międzynarodowych. Messsegelände. Haus Osten. Gdańsk.

RYNEK TOWAROWY NA SUROWCE I ARTYKUŁY TECHNICZNE DLA PRZEMYSŁU METALOWEGO.

Ceny hurtowe na surowce i artykuły techniczne dla przemysłu metalowego w dniu 9 lipca r. 1925 w złotych (pg. danych S. A. „Zjednoczeni Polscy Przemysłowcy Metalowi“).

a) za 1 tonę franco wagon stacja załadowania:	
Surówka odlewnicza „Chlewiska“ na węglu	Zł. gr.
drzewnym	147.—
Surówka odlewnicza „Stąporków“ (loco huta)	
№ 0	156.—
Surówka odlewnicza „Stąporków“ (loco huta)	
№ 1	147.—
Surówka odlewnicza Ostrowiecka № 0	149.—
„ „ „ „ „ „ „ „ „ „ „ „	
„ „ „ „ „ „ „ „ „ „ „ „	147.—
„ „ „ „ „ „ „ „ „ „ „ „	138.—
Surówka odlewnicza Witkowska № 1 (ocłona)	157.—
Złom żeliwny (fragment lany)	120.—
Żelazo handlowe krajowe	200.—
Bednarka gorąco walcowana	235.—
Bednarka zimno walcowana	405.—
Walcówka (drut okrągły od 5 1/2 do 13 mm.,	
kwadratowy od 5 1/4 do 8 mm.)	265.—
Blacha (cena zasadnicza)	270.—
Koks karwiński	39.—
Koks górnosłański twardy	28.85
„ „ miękki	28.85

Węgiel kowalski myty cieszyński	37.35
„ górnosłański gruby	24.60
Węgiel dąbrowski gruby	23.20
Cegła ogniotrwała normalna (za sztukę gr. 15)	56.—
„ „ „ „ „ „ „ „ „ „ „ „	
„ „ „ „ „ „ „ „ „ „ „ „	60.—
Głina ogniotrwała mielona	25.—
Zaprawa szamotowa	35.—
Grafit podwójnie szlamowany (bez cła)	141.—
Kamień wapienny	4.—
b) za 100 kg. loco skład Warszawa:	
Pokost chemicznie czysty gwarantowany	215.—
Olej wrzecionowy 3 — 4/20°	24,21
„ „ 5 — 6/20°	30,19
„ „ „ „ „ „ „ „ „ „ „ „	
„ „ „ „ „ „ „ „ „ „ „ „	33,87
„ „ „ „ „ „ „ „ „ „ „ „	35,97
Olej maszynowy V 5 — 5,5/50°	40,17
„ „ „ „ „ „ „ „ „ „ „ „	
„ „ „ „ „ „ „ „ „ „ „ „	43,32
„ „ „ „ „ „ „ „ „ „ „ „	46,47
Olej cylindrowy do pary przegrzanej	60,96
„ „ „ „ „ „ „ „ „ „ „ „	
„ „ „ „ „ „ „ „ „ „ „ „	44,68
Smar Tovotte'a	50,69
Benzyna 721/730	81,60
„ „ 751/760	58,80
„ „ „ „ „ „ „ „ „ „ „ „	
„ „ „ „ „ „ „ „ „ „ „ „	45,50

Cena odlewów żelaznych.

Podług notowań Grupy V (Odlewni) Polskiego Związku Przemysłowców Metalowych cena odlewów żelaznych surowych dla Warszawy, aż do odwołania, wynosi od 0,45 do 0,56 zł. za 1 kg. loco fabryka.

Cena odlewów z metali półszlachetnych.

Podług notowań Koła Odlewni metali półszlachetnych od dnia 15 stycznia obowiązują aż do odwołania następujące ceny na:

armaturę mosiężną	2 zł. 75 gr.
armaturę brązową	3 zł. 65 gr.
fosforbrązową	3 „ 75 „
odlew mosiężny galanteryjny	4 „ 00 „

Ceny te rozumieją się za 1 kg. loco fabryka bez opakowania za gotówkę.

Cena blachy ocynkowanej.

Cynkownia warszawska notuje następujące ceny blachy żelaznej ocynkowanej za 100 kg. franco wagon Warszawa:

711×1422×0,5 mm.	80 zł. — gr.
711×1422×0,525mm.	79 „ — „
711×1422×0,55 mm.	78 zł. — gr.
1000×2000×0,5 mm.	82 „ — „
1000×2000×0,55 mm.	80 „ — „

Ceny te rozumieją się za 100 kg.

Centralne biuro sprzedaży Polskich Odlewni Rur w Warszawie ul. Nowy Świat 35 notuje od d. 1/II 1925 następujące ceny orientacyjne, obowiązujące do odwołania:

Rury kanalizacyjne i zlewowe	37,5 złp. za 100 kg.
Rury wodociągowe	43.— „ „ „ „

Fasony o 10% drożej.

Ceny należy rozumieć franco stacja odbiorcza przy ładunkach wagonowych z uwzględnieniem stawki taryfy kolejowej 15-tonnowej. Przy ładunkach drobnych ta sama cena loco odlewnia.

Ceny metali według notowań giełdy londyńskiej w dn. 8. VII. 25 r. w złotych po kursie dnia za tonnę metr

Aluminiun	3113	Miedź standard	1582
Antymon	1728	Ołów miękki	843
Cyna standard	6382	Nikiel	4113
Cynk hutniczy	852	Rtęć	11277
Miedź elektrolityczna	1620	Srebro za 1 kg.	108

Tendencja spokojna

Tow. Akc. J. JOHN w Łodzi

WYRABIA JAKO SPECJALNOŚĆ:

Transmisje i części transmisyjne; **Koła zębate**; **Naprzęzacz** pasów i t. p. Konstrukcja lekka i solidna; wykonanie wzorowe; minimalne zużycie siły i smarów. Dostawa normalnych części z zapasu.

Tokarki szybko tnące, konstrukcji nowoczesnej wykonane najdokładniej, o wysokości kłów 150, 230 i 300 mm i długości toku do 3 metrów. Łby reвольverowe, lunety, uchwyty samocentrujące. **Imadła** równoległe o szerokości szczęk 100 mm.

Wiertarki słupowe 32 i 40 mm.

Kalandry wszelkiego rodzaju dla przemysłu włókienniczego i papierniczego jak: rolkowe, frykcyjne, wodne, matowe, **finiszowe** prasy nieckowe (Muldenpressen). Wykonanie pierwszorzędne, w niczem nieustępujące najdroższemu zagranicznemu kalandrom. Około 200 kalandrów w ruchu. **Reparacja** walców, obtaczanie, szlifowanie i obijanie bawełną, jutą lub papierem.

Śruby z nakrętkami wszelkiego rodzaju.

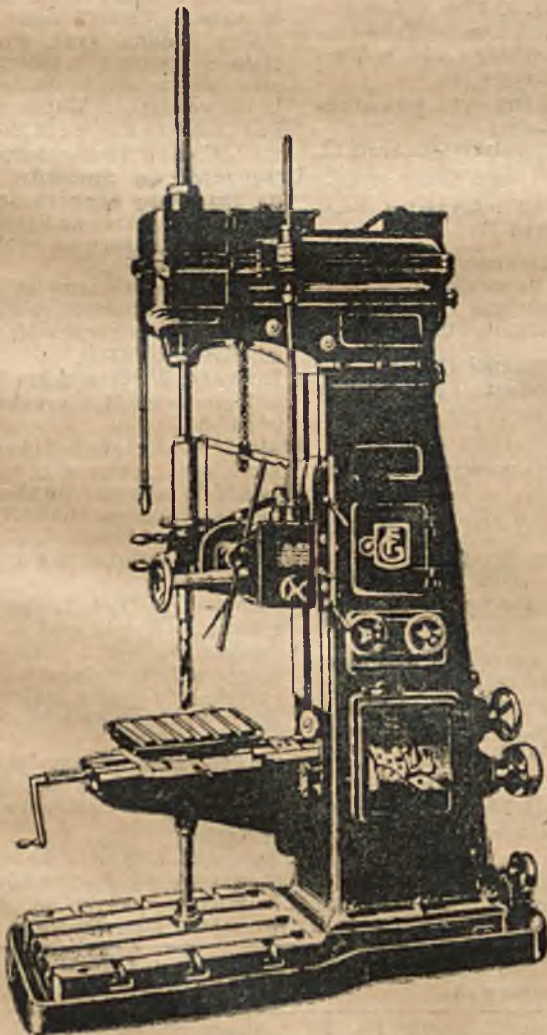
Kotły żeliwne oryg. Strebel'a do ogrzewań centralnych.

Ruszty ekonomiczne podług własnego systemu i **odlewy** według nadesłanych modeli lub rysunków.

Własne biura sprzedaży:

WARSZAWA	LWÓW	KRAKÓW	POZNAŃ	KATOWICE	LUBLIN	GDĄSK
Jerozolimska 51	Zybkiewiczza 39	Basztowa 24	Cieszkowskiego 8.	Batorego 4	Krak.-Przedm. 58	Schüsseldamm 62

5



Spółka Akcyjna BUDOWY KOTŁÓW PAROWYCH I MASZYN

„W. Fitzner i K. Gamper”

Wydział Budowy Obrabiarek SOSNOWIEC

buduje serjami przy pomocy kalibrów tolerancyjnych i przyrządów do masowej fabrykacji:

Precyzyjne tokarki pociągowe szybko bieżne, z mostkiem i bez mostka, z napędem przez koło pasowe stopniowe, o wysokości kłów 150—210 mm i długości toczenia 1—3 mtr; **tokarki** z jednokołowym napędem i skrzynką „Nortona” o wysokości kłów 260 mm i długości toczenia 2000 mm;

Obcinarki z wrzecionem o wydrążeniu średn. 80 mm, do cięcia materiału okrągłego i sześciokątnego;

Podwójne centrówki poziome do centrowania wałków do 100 mm średnicy;

Wciskarki do trzpieni 60 mm średnicy;

Strugarki poprzeczne z jednokołowym napędem o skoku 500 mm;

Pionowe wiertarki szybko bieżne z jednokołowym napędem i skrzynką syst. „Nortona”, do racjonalnego wiercenia otworów od 10 do 50 mm średn.

Aparaty do spawania:

Tow. Akc. „Perun”, Warszawa.
Biuro: Wspólna 59, tel. 89-34.
Fabryka: Grochowska № 52,
tel. 201-16.

Armatura na parę i wodę:

S. A. Handlu i Przemysłu Metalowego M. Lisowski. Warszawa, ulica Nowowiejska Nr. 22, tel. 173-90 i 210-59.

Beczki żelazne:

Tow. Akc. Wł. Gostyński i S-ka w Warszawie, Mokotowska 3, tel. 14-84.

* S. A. Handlu i Przemysłu Metalowego M. Lisowski. Warszawa, ulica Nowowiejska Nr. 22, tel. 173-90 i 210-59.

Druty wszelkiego rodzaju:

Dąbrowski Przemysł Druciany B-cia Klein w Dąbrowie Górniczej.

Dźwigniki—łańcuchy:

Bracia Jenike, inż., Warszawa, Aleja Jeruzolimka 20 tel.: 29-64 i 220-00.

* Tow. Akc. Wł. Gostyński i S-ka w Warszawie, Mokotowska 3, tel. 14-84.

* Warsz. Fabr. Masz. windowych „Siła”, Chłodna 5, tel. 47-78.

Garnki i przewody rurowe:

Eberhard, Wolski i S-ka, Szara 12.

* Stowarzyszenie Mechaników Polskich z Ameryki Sp. Akc. Warszawa, Marszałkowska 46.

Garbarskie maszyny:

B-cia Steinberg i Sp. w Warszawie, Wronia 80.

Gryzarki:

Stowarzyszenie Mechaników Polskich z Ameryki Sp. Akc. Warszawa, Marszałkowska 46.

Gryzarki uniwersalne:

Fabryka maszyn i odlewnia żelaza Waldemar Krusche i S-ka w Pabjanicach.

* Stowarzyszenie Mechaników Polskich z Ameryki Sp. Akc. Warszawa, Marszałkowska 46.

Gwoździarki i ciągarki:

B-cia Steinberg i Sp. w Warszawie, Wronia 80.

Imadła:

Stowarzyszenie Mechaników Polskich z Ameryki Sp. Akc. Warszawa, Marszałkowska 46.

Imadła ślusarskie kute:

S. A. Handlu i Przemysłu Metalowego M. Lisowski. Warszawa, ulica Nowowiejska Nr. 22, tel. 173-90 i 210-59.

Kalandry:

Tow. Akc. J. John w Łodzi.

Konstrukcje żelazne:

Inż. Gniazdowski i Janiszewski Sp. Akc. w Lublinie.

* S. A. Handlu i Przemysłu Metalowego M. Lisowski. Warszawa, ulica Nowowiejska Nr. 22, tel. 173-90 i 210-59.

* Eberhard, Wolski i S-ka, Szara 12.

* Spółka Akcyjna Budowy Kotłów Parowych i Maszyn. „W. Fitzner i K. Gamper” w Sosnowcu.

Konstrukcje żelazne, schody, ciepłarnie:

Tow. Akc. Wł. Gostyński i S-ka w Warszawie, Mokotowska 3, tel. 14-48.

Koła wozowe o obręczach prasą nasadzanych:

Fabryka Kół i Wozów M. Margulies Płock.

Kotły parowe:

S. A. Handlu i Przemysłu Metalowego M. Lisowski. Warszawa, ulica Nowowiejska Nr. 22, tel. 173-90 i 210-59.

Kuto lane odlewy:

Inż. Gniazdowski Janiszewski, Sp. Akc. w Lublinie.

Kuźnie polowe:

Tow. Akc. Wł. Gostyński i S-ka w Warszawie, Mokotowska 3, tel. 14-84.

* Eberhard, Wolski i S-ka, Szara 12.

Liny stalowe—Drut stalowy:

Bracia Jenike, inż., Warszawa, Aleja Jeruzolimka 20 tel.: 29-64 i 220-00.

Lokomobile przemysłowe:

Nitsche i S-ka, Fabryka Maszyn w Poznaniu.

Łańcuchy elektryczne spawane i patentowane (Victor) do celów gospodarczych i technicznych:

Dąbrowski Przemysł Druciany B-cia Klein w Dąbrowie Górniczej.

Łańcuchy rolkowe:

Do samochodów ciężarowych, osobowych i motocyklowych. Łańcuchy Galla do transmisji i przegubowe, Fabryka St. Kubiak, Warszawa, Hrubieszowska 9 tel. 75-44.

Łańcuchy „Galla”:

Transmisyjne, ciężarowe i rolkowe wszelkich wymiarów. Bracia Mencil, Fabryka Wyrobów Żelaznych. Warszawa, ul. Czerwonego Krzyża 3, tel. 13-83.

Maszyny rolnicze:

Nitsche i S-ka, Fabryka Maszyn w Poznaniu.

Młócarze szerokomłotne syst. „Jaehne”:

Fabryka maszyn i odlewnia żelaza Waldemar Krusche i S-ka w Pabjanicach.

Maszyny ceglarskie:

B-cia Kanczewscy S. A. w Częstochowie.

Narzędzia do obróbki metali:

Stowarzyszenie Mechaników Polskich z Ameryki Sp. Akc. Warszawa, Marszałkowska 46.

Nity blacharskie saskie:

Dąbrowski Przemysł Druciany B-cia Klein w Dąbrowie Górniczej.

Obrabiarki do metali i drzewa:

Stowarzyszenie Mechaników Polskich z Ameryki Sp. Akc. Warszawa, Marszałkowska 46.

Odlewy żelazne:

Eberhard, Wolski i S-ka, Szara 12.

Odlewnie żelaza:

Tow. Akc. Wł. Gostyński i S-ka w Warszawie, Mokotowska 3, tel. 14-84.

Odlewnie żelaza i metali:

S. A. Handlu i Przemysłu Metalowego M. Lisowski. Warszawa, ulica Nowowiejska Nr. 22, tel. 173-90 i 210-59.

* B-cia Kanczewscy S. A. w Częstochowie.

Okna żelazne:

Tow. Akc. Wł. Gostyński i S-ka w Warszawie, Mokotowska 3, tel. 14-84.

* Eberhard, Wolski i S-ka, Szara 12.

* Krawczyk i S-ka w Zawierciu.

Okna żelazne i drewniane:

z własnym okuciem fabrycznym: Jan Broda, Toruń.

Okucia budowlane i meblowe:

Jan Broda, Toruń.

Pędnie:

Tow. Akc. J. John w Łodzi.

* Krawczyk i S-ka w Zawierciu.

* B-cia Steinberg i S-ka, w Warszawie Wronia 80.

Piece żelazne syst. powolnego spalania:

Eberhard, Wolski i S-ka, Szara 12.

Pompy:

Brandel, Witoszyński i S-ka, Grochowska 37.

Prasy ekscentryczne, frykcyjne i balansowe:

B-cia Steinberg i Sp. w Warszawie, Wronia 80.

Prasy, tłoczkarki cierne:

mimośrodowe i balansowe: B-cia Kanczewscy S. A. w Częstochowie.

* B-cia Kanczewscy S. A. w Częstochowie.

* Eberhard, Wolski i S-ka, Szara 12.

Prasy mimośrodowe:

Stowarzyszenie Mechaników Polskich z Ameryki Sp. Akc. Warszawa, Marszałkowska 46.

Sikawki i narzędzia ogniowe:

Bracia Mencil, Fabryka Wyrobów Żelaznych i Sikawek. Warszawa, ul. Czerwonego Krzyża 3, tel. 13-83.

Sprężyny do mebli:

Dąbrowski Przemysł Druciany B-cia Klein w Dąbrowie Górniczej.

Śruby, nakrętki, nity:

Bartelmuss i Suchy. Bielsko (Śląsk).

Śruby:

Tow. Akc. J. John w Łodzi.

Strugarki:

Stowarzyszenie Mechaników Polskich z Ameryki Sp. Akc. Warszawa, Marszałkowska 46.

Suwnice:

Eberhard, Wolski i S-ka, Szara 12.

Suwnice (krany) mostowe, przesuwne, dźwigi pionowe-elektryczne, transmisyjne, ręczne:

Inż. Gniazdowski i Janiszewski, Sp. Akc. w Lublinie.

* Bracia Jenike, inż. Warszawa, Aleja Jeruzolimka 20 tel.: 29-64 i 220-00.

* Warsz. Fabr. Masz. windowych „Siła”, Chłodna 5, tel. 47-78.

Taczki żelazne 75 i 100 litr. pojemności: Jan Broda, Toruń.

Tokarki:

Tow. Akc. J. John w Łodzi.

* Stowarzyszenie Mechaników Polskich z Ameryki Sp. Akc. Warszawa, Marszałkowska 46.

Traki i wszelkie obrabiarki do drzewa:

„Unia” Zjednoczone Fabryki Maszyn Tow. Akc. Oddział: C. Blumwe i Syn, Bydgoszcz-Wilczak.

* Stowarzyszenie Mechaników Polskich z Ameryki Sp. Akc. Warszawa, Marszałkowska 46.

Turbiny wodne syst. Francis’a o wysokim współczynniku pożytecznego działania:

L. Warwasiński, J. Wojakowski i Sp. Fabryka Maszyn i Odlewnia Żelaza w Noworadomsku.

Urządzenie do motorów na gaz ssany (generatory):

Eberhard, Wolski i S-ka, Szara 12.

Wagony wąskotorowe osobowe i towarowe:

S. A. Handlu i Przemysłu Metalowego M. Lisowski. Warszawa, ulica Nowowiejska Nr. 22, tel. 173-90 i 210-59.

* Tow. Akc. Wł. Gostyński i S-ka w Warszawie, Mokotowska 3, tel. 14-84.

Walce żeliwne utwardzone:

Tow. Akc. J. John w Łodzi.

Wialnie do czyszczenia zboża:

Fabryka Maszyn Rolniczych M. Margulies Płock.

Wiertarnie kolumnowe szybokieżne:

Najnowszy typu. L. Warwasiński, J. Wojakowski i Sp. Fabryka Maszyn i Odlewnia Żelaza w Noworadomsku.

* Fabryka maszyn i odlewnia żelaza Waldemar Krusche i S-ka w Pabjanicach.

* Stowarzyszenie Mechaników Polskich z Ameryki Sp. Akc. Warszawa, Marszałkowska 46.

Wiertarki:

Tow. Akc. J. John w Łodzi.

* Stowarzyszenie Mechaników Polskich z Ameryki Sp. Akc. Warszawa, Marszałkowska 46.

WYDAWCA: W imieniu Polskiego Związku Przemysłowców Metalowych: Dyrektor Zarządzający inż. S. J. Okolski.

REDAKTOR inż. Maurycy Chorzewski.

CENY OGŁOSZEŃ: Cała strona złp. 180; pół strony złp. 100; 1/4 strony złp. 60; 1/8 strony złp. 40;

Drobne ogłoszenia: tekst 3 wierszowy 30 zł. kwartalnie; za każdy wiersz dodatkowy 5 zł. kw.

Członkowie Związku zamawiający ogłoszenia bezpośrednio, otrzymują stosowny rabat.