

SZTUKA STOSOWANA

WYDAWNICTWO
TOWARZYSTWA
POLSKA SZTUKA
STOSOWANA
W KRAKOWIE

DWOREK
NA WYSTAWIE
ARCHITEKTURY

ZESZ. XVI. KRAKÓW 1912

1347
R. 318-950 II. 314. F. 1503

SZTUKA STOSOWANA

WYDAWNICTWO TOWARZYSTWA „POLSKA
SZTUKA STOSOWANA“ W KRAKOWIE.

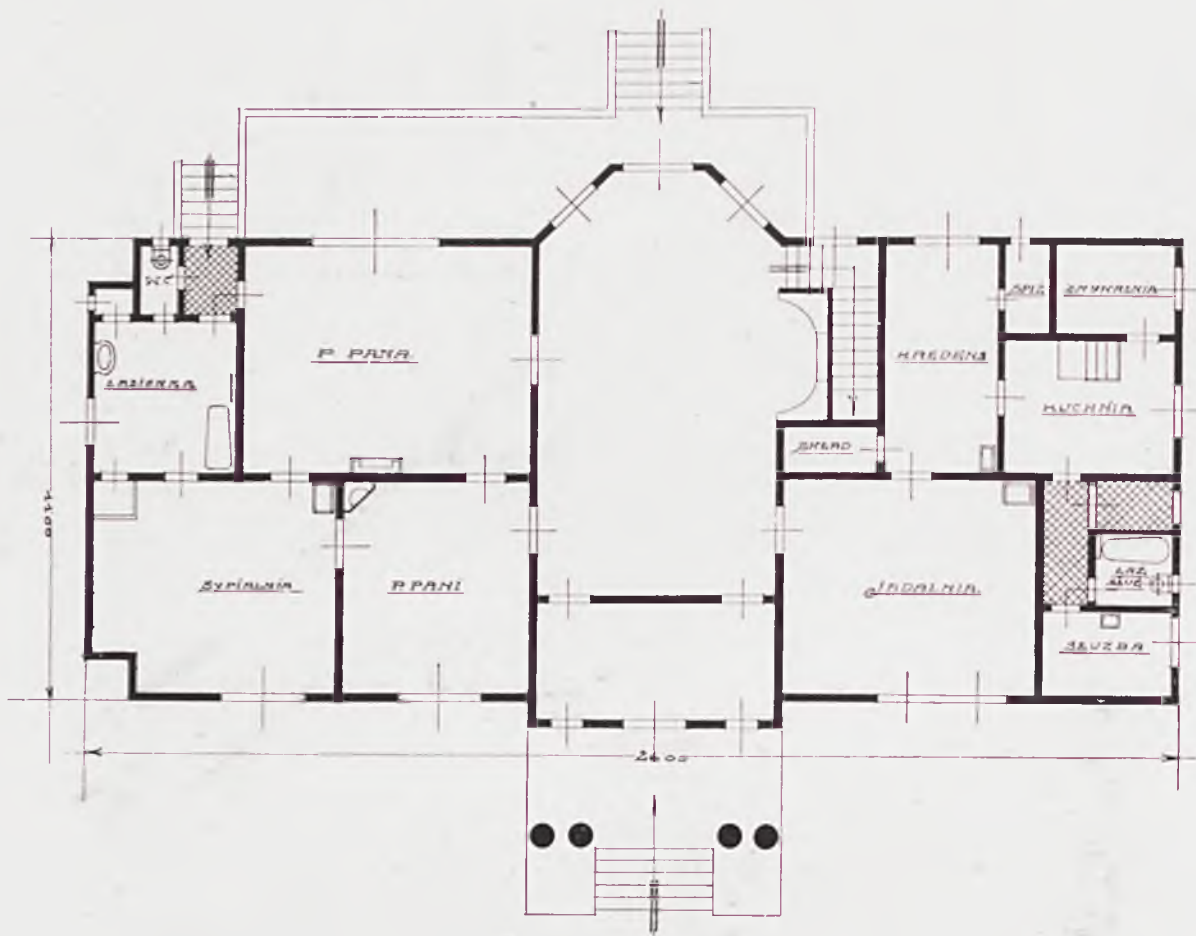
ADRES REDAKCYI: WIŚLNA 9.

DWOREK NA WYSTAWIE ARCHITEKTONICZNEJ
W KRAKOWIE W R. 1912. (ARCHITEKTURA I WNĘTRZA).

ZESZ. XVI.
1912.

SOCIÉTÉ D'ART POLONAIIS APPLIQUÉ
FASCICULE XVI. CRACOVIE. 1912. (9. RUE WIŚLNA).





K.748/48

N^o

332.

· BILET · ROCZNY ·
· CZŁONKA · TWA ·
· POLSKA · SZTUKA ·
· STOSOWANA ·

PREZES

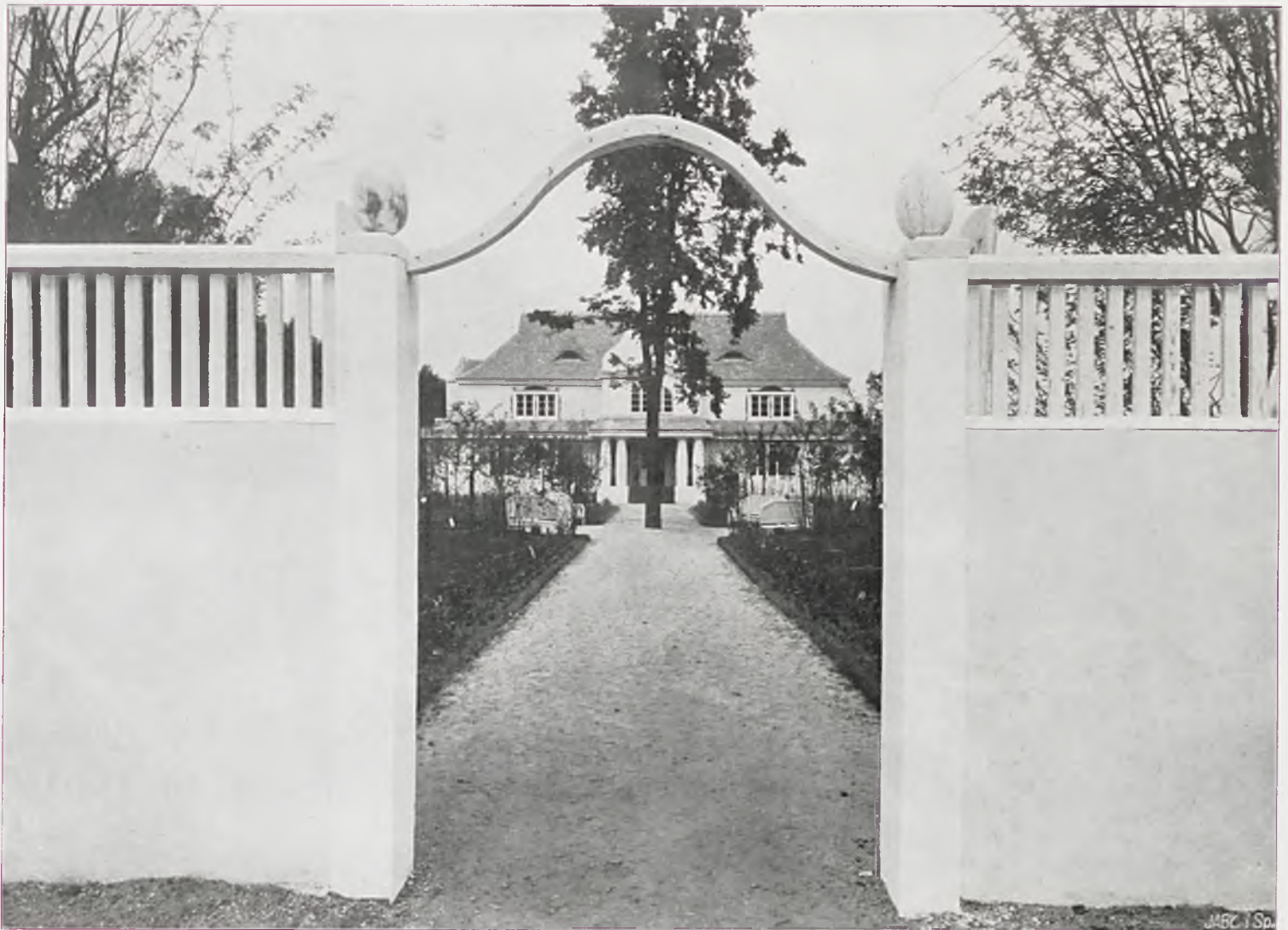
1907

SEKRETARZ

L. Marchantowski

B. Jankowski

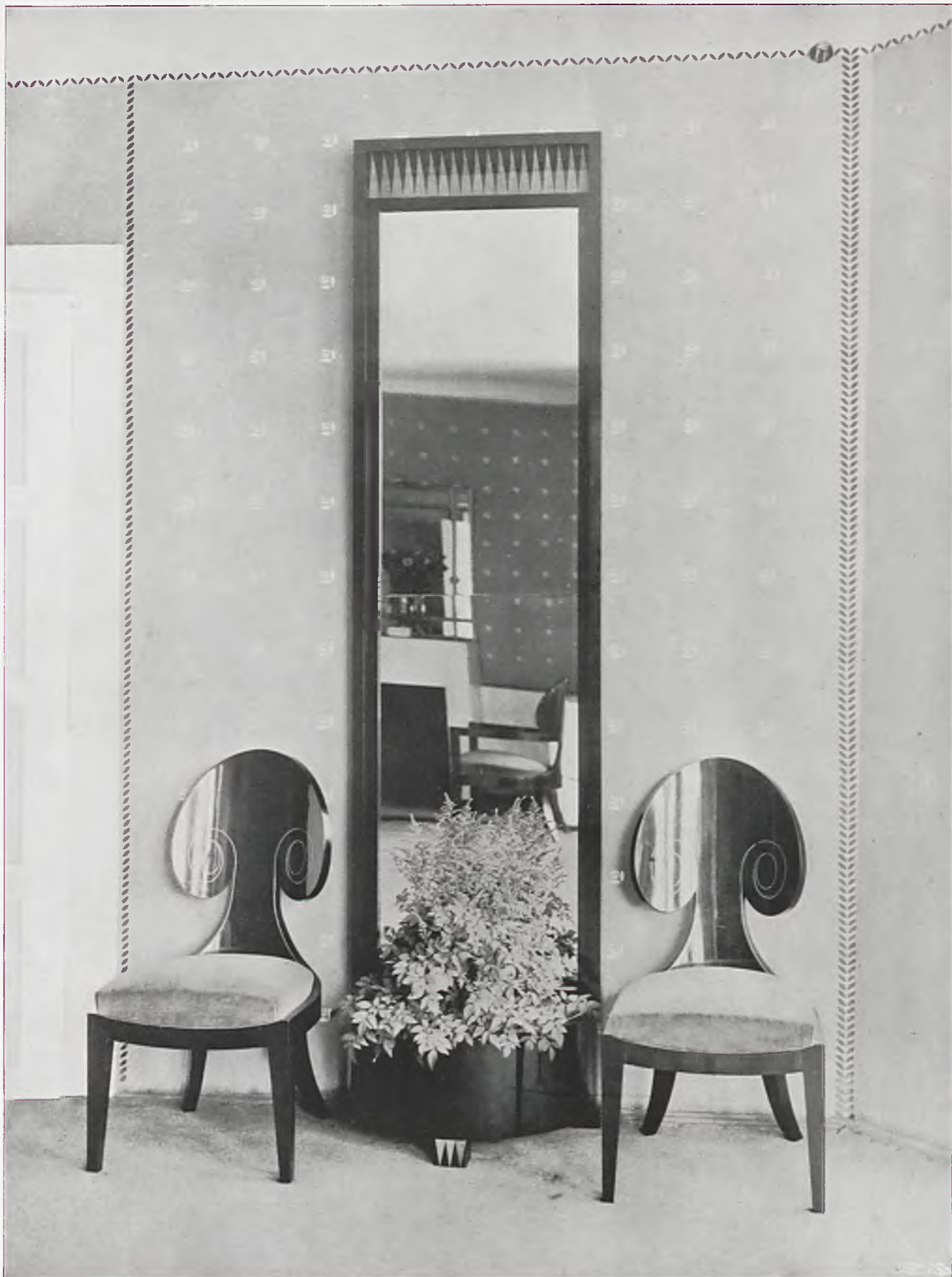
Wuy p. Favens Frackienix



WYSTAWA ARCHITEKTURY I WNĘTRZ W OTOCZENIU OGRODOWEM W KRAKOWIE. 1912. — 1. DWOREK PODMIEJSKI. PROJEKTOWAŁ JÓZEF CZAJKOWSKI. 2. FRAGMENT Z DWORKU.



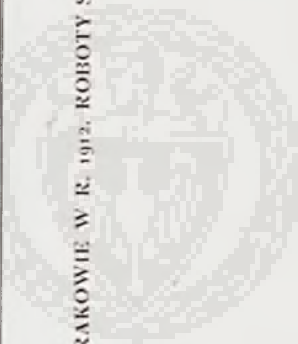
JÓZEF CZAJKOWSKI. DWOREK NA WYSTAWIE ARCHITEKTURY I WNĘTRZ W OTOCZENIU OGRODOWEM W KRAKOWIE W R. 1912.



KAROL TICHY. FRAGMENT BAWIALNI W DWORKU NA WYSTAWIE W KRAKOWIE W R. 1912. ROBOTY STOLARSKIE WYKONAŁ JÓZEF ZABZA W KRAKOWIE.



JABL. i Sp.



KAROL TICHY. BAWIALNIA W DWORKU NA WYSTAWIE W KRAKOWIE W R. 1912. ROBOTY STOLARSKIE WYKONAŁ JÓZEF ZABĘŻA. KOMINEK — L. G. KADEN.



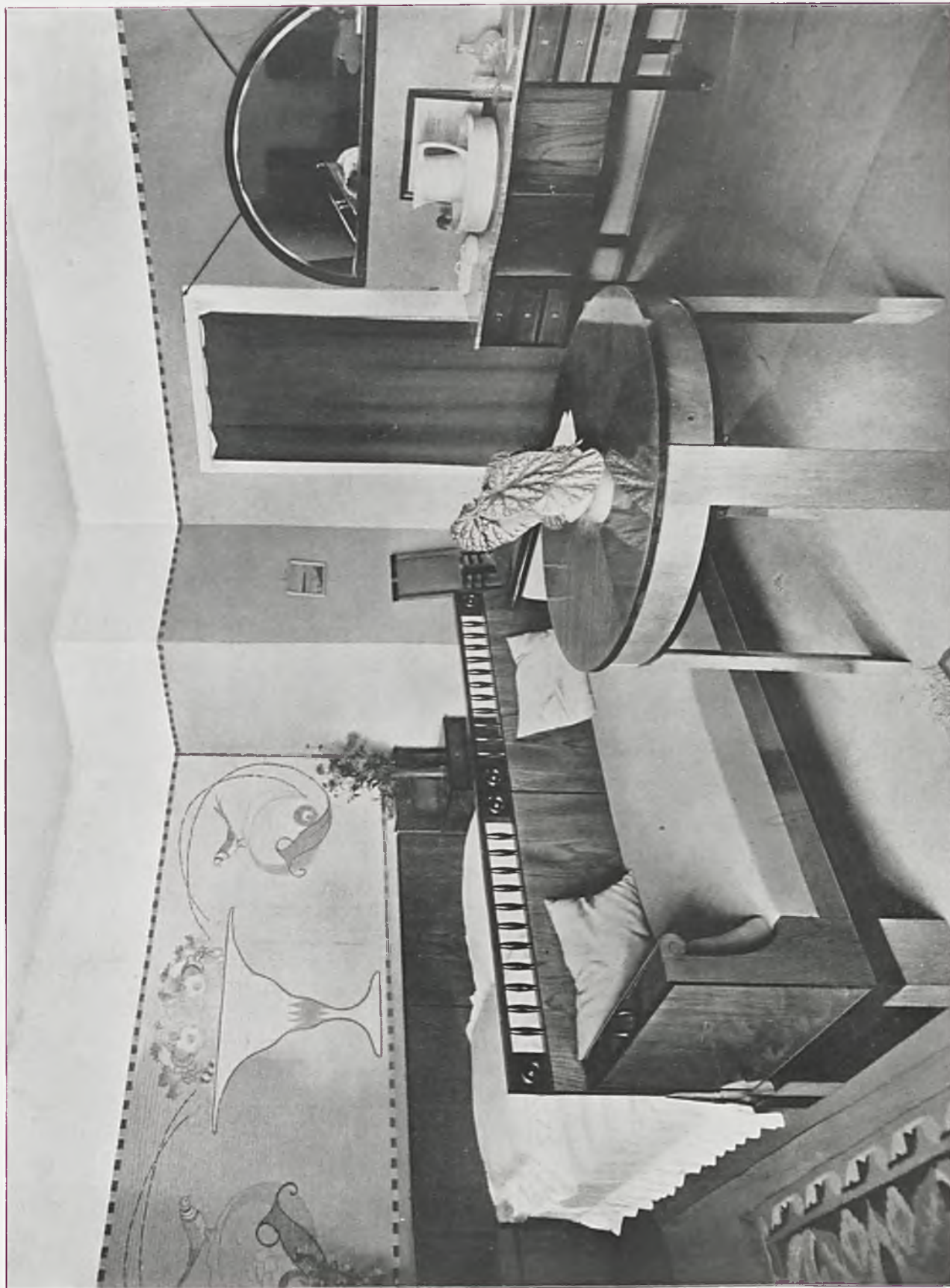
KAROL TICHY, KRAKOW. BAWIALNIA W DWORKU NA WYSTAWIE W KRAKOWIE 1912. MEBLE WYKONAŁ J. ZABŻA.



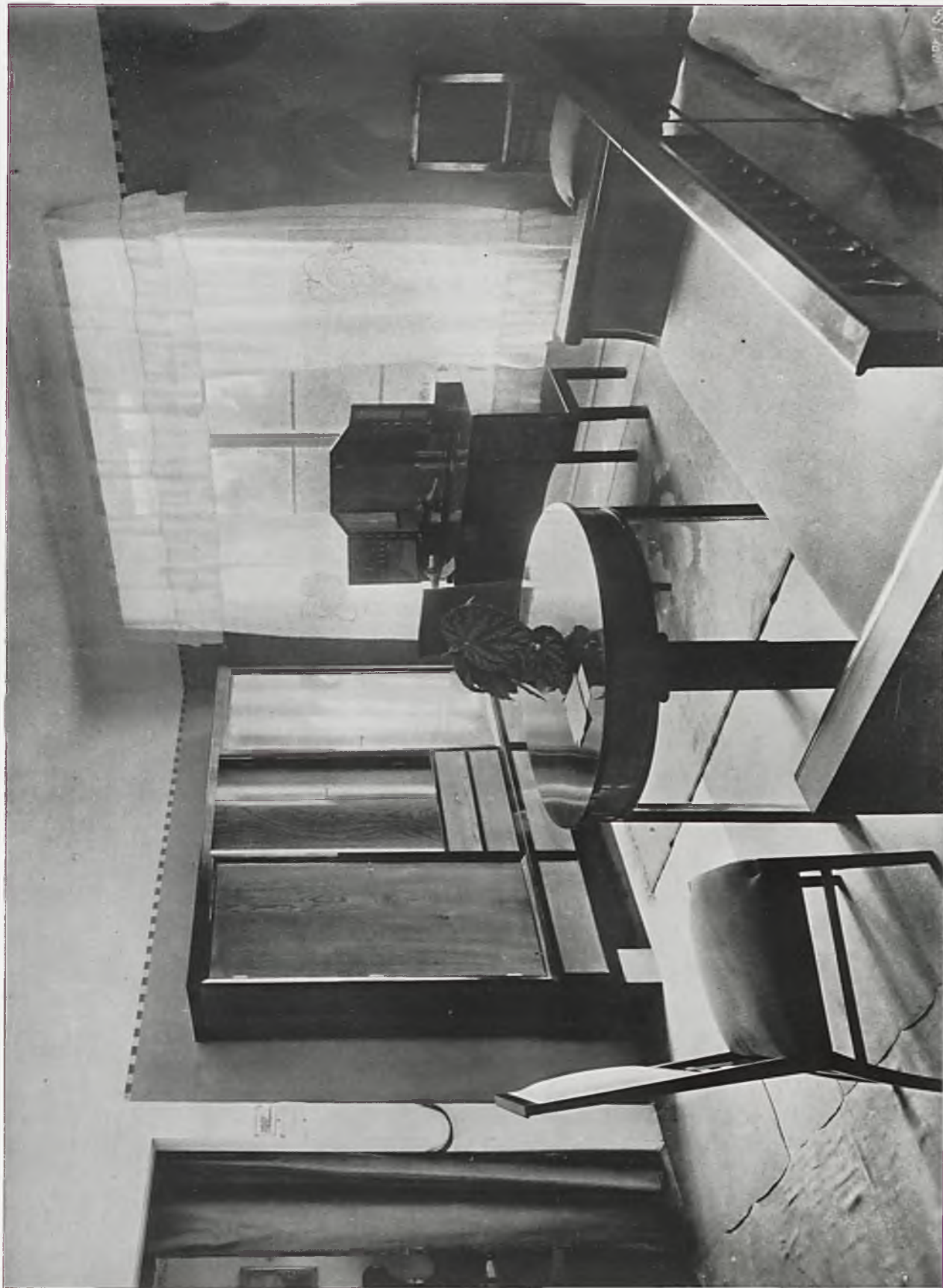
KAROL FRYCZ. POKÓJ PANI DOMU W DWORKU NA WYSTAWIE W KRAKOWIE W R. 1912. ROBOTY STOLARSKIE WYKONAŁ ZÓŻEFA CZERSKIEGO.



KAROL FRYCZ. POKÓJ PANI DOMU W DWORKU NA WYSTAWIE W KRAKOWIE W R. 1912. ROBOTY STOLARSKIE WYKONAŁ ZAKŁAD JÓZEFA CZERSKIEGO.



EDWARD TROJANOWSKI. POKÓJ SYPIALNY W DWORKU NA WYSTAWIE W KRAKOWIE. WYKONAŁ ZAKŁAD NIEMCZYŃOWSKIEGO I SP. W KRAKOWIE.



EDWARD TROJANOWSKI. POKÓJ SYPIALNY W DWORKU NA WYSTAWIE W KRAKOWIE. WYKONAŁ ZAKŁAD NIEMCZYŃOWSKIEGO I SP. W KRAKOWIE.



JÓZEF CZAJKOWSKI. POKÓJ PANA DOMU W DWORKU NA WYSTAWIE ARCHITEKTURY I WNĘTRZ W OTOCZENIU OGRODOWEM W KRAKOWIE W R. 1912.
WYKONAŁ ZAKŁAD STEFANA IGlickIEGO W KRAKOWIE. PORTIERY KILIMOWE WYKONANO W WARSZTATACH STOWARZYSZENIA »KILIM« W ZAKOPANEM.



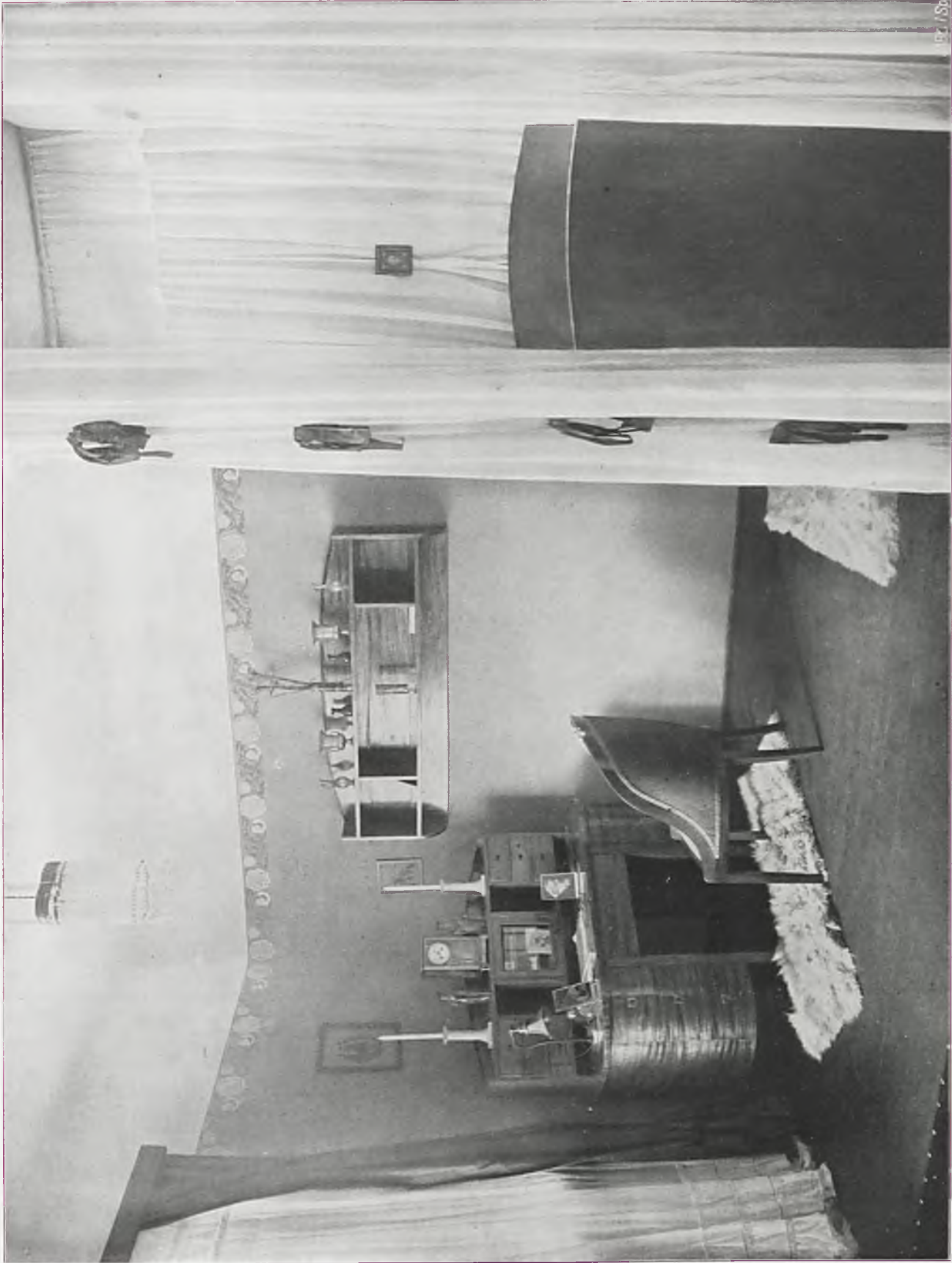
JÓZEF CZAJKOWSKI, POKÓJ PANA DOMU W DWORKU NA WYSTAWIE ARCHITEKTURY I WNĘTRZ W OTOCZENIU OGRODOWEM W KRAKOWIE 1912. WYKONAŁ ZAKŁAD STEFANA IGLICKIEGO W KRAKOWIE. PORTJERY KILIMOWE WYKONANO W WARSZTATACH STOWARZYSZENIA »KILIM« W ZAKOPANEM



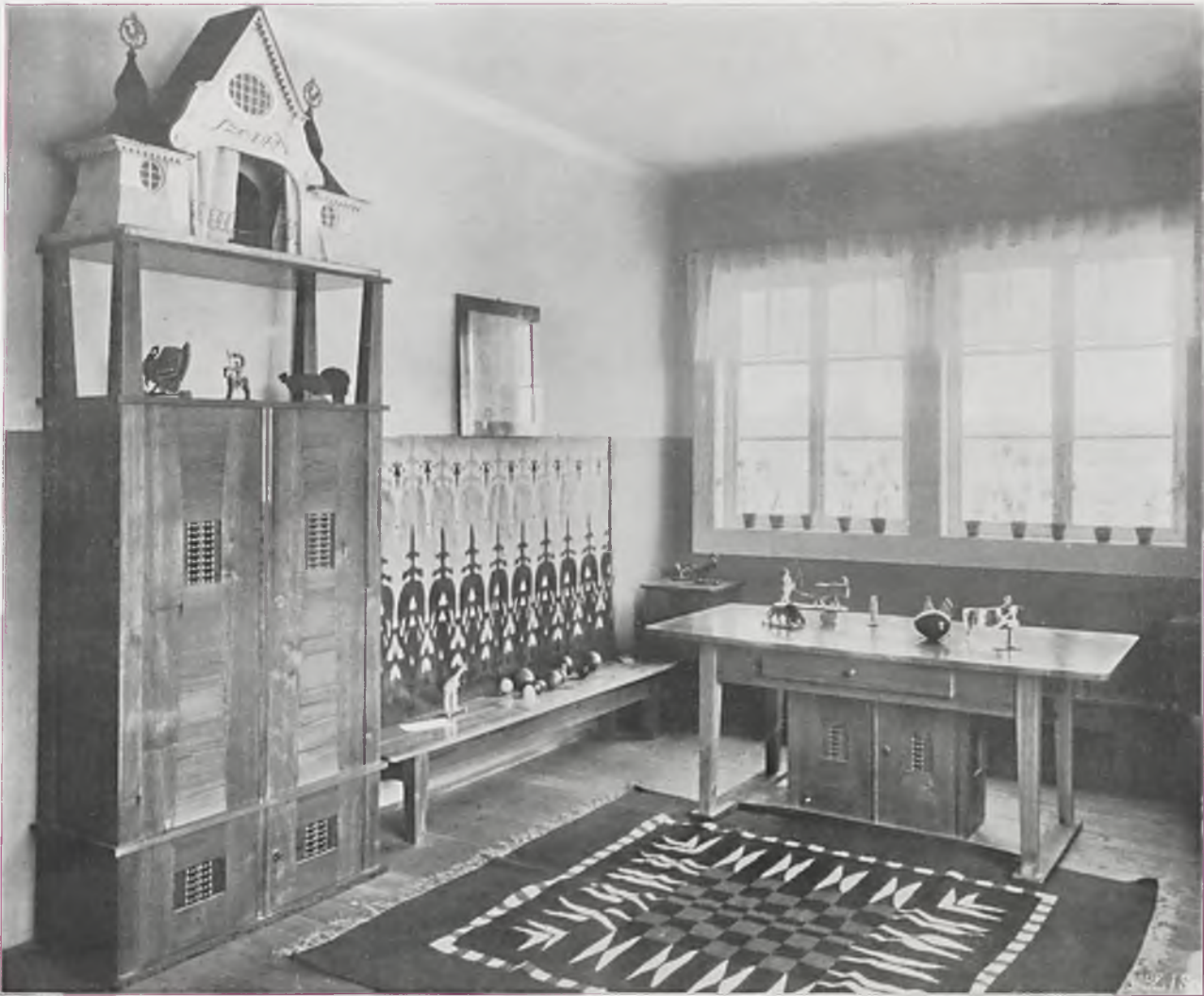
HENRYK UZIEMBŁO. POKÓJ JADALNY W DWORKU NA WYSTAWIE W KRAKOWIE W R. 1912. ROBOTY STOLARSKIE WYKONAŁ WOJCIECH BOBER W KRAKOWIE.



HENRYK UZIEMBŁO. POKÓJ JADALNY W DWORKU NA WYSTAWIE W KRAKOWIE W R. 1912. ROBOTY STOLARSKIE WYKONAŁ WOJCIECH BOBER W KRAKOWIE.



JAN BUKOWSKI. POKÓJ PANIEŃSKI W DWORKU NA WYSTAWIE ARCHITEKTONICZNEJ. W KRAKOWIE 1912. MEBLE WYKONAŁ FRANCISZEK STAWOWIAK.



EDMUND BARTŁOJIEJCZYK, POKÓJ DZIECINNY W DWORKU NA WYSTAWIE W KRAKOWIE W R. 1912. WYKONANO W ZAKŁADZIE JÓZEFIA SPERLINGA W KRAKOWIE. KILIMY: NAD ŁAWĄ (PODŁUG PROJEKTU ST. GAŁKA), NAD ŁÓZKIEM (PODŁUG PROJEKTU K. BRZOZOWSKIEGO), WYKONANO W WARSZTATACH STOW. »KILIM« W ZAKOPANEM. KILIM NA PODŁOŻE PODŁUG PROJEKTU E. BARTŁOJIEJCZYKA WYKONAŁA MARYA FERENSOWA.

SOMMAIRE.

MAISON SUBURBAINE À L'EXPOSITION D'ARCHITECTURE ET D'AMÉNAGEMENTS D'INTÉ-
RIEURS AVEC ENTOURAGE DE JARDINS. CRACOVIE 1912.

(ARCHITECTURE ET AMEUBLEMENTS).

	P.
Joseph Czajkowski. Architecture de la maison	2—3
Charles Tichy. Hall	4—6
Charles Frycz. Boudoir.	7—8
Edouard Trojanowski. Chambre à coucher	9—10
Joseph Czajkowski. Cabinet de travail	11—12
Henri Uziembło. Salle à manger	13—14
Jean Bukowski. Chambre de jeune fille	15
Edouard Bartłomiejczyk. Chambre d'enfant	16

TOUS DROITS RESERVÉS.

Zdjęcia fotograficzne wykonał zakład A. Pawlikowskiego w Krakowie.

Klisze wykonał zakład T. Jabłońskiego w Krakowie.

Odbito w drukarni Uniwersytetu Jagiellońskiego w Krakowie.

Nakładem Towarzystwa „Polska Sztuka Stosowana“ w Krakowie (ul. Wislna 9).

WSZELKIE PRAWA REPRODUKCYI ZASTRZEŻONE.

