

**SZTUKA
STOSOWANA**

**WYDAWNICTWO
TOWARZYSTWA
POLSKA SZTUKA
STOSOWANA
W KRAKOWIE**

**ROK 1911
ZESZYT 15**

KRAKÓW 1911

Hoo-



SZTUKA STOSOWANA

WYDAWNICTWO TOWARZYSTWA „POLSKA
SZTUKA STOSOWANA“ W KRAKOWIE.

ADRES REDAKCYI: WIŚLNA 9.

ZESZ. XV.
1911.

SOCIÉTÉ DE L'ART POLONAIIS APPLIQUÉ
FASCICULE XV. CRACOVIE. 1911. (9. RUE WIŚLNA).





KAROL FRYCZ. KRAKÓW. — CUKIERNIA LWOWSKA JANA MICHALIKA PRZY ULICY FLORYANSKIEJ KRAKÓW.
KARYKATURA NA ŚCIANIE NAD DRZWIAMI, PRZEZ KAZIMIERZA SICHULSKIEGO ZE LWOWA.



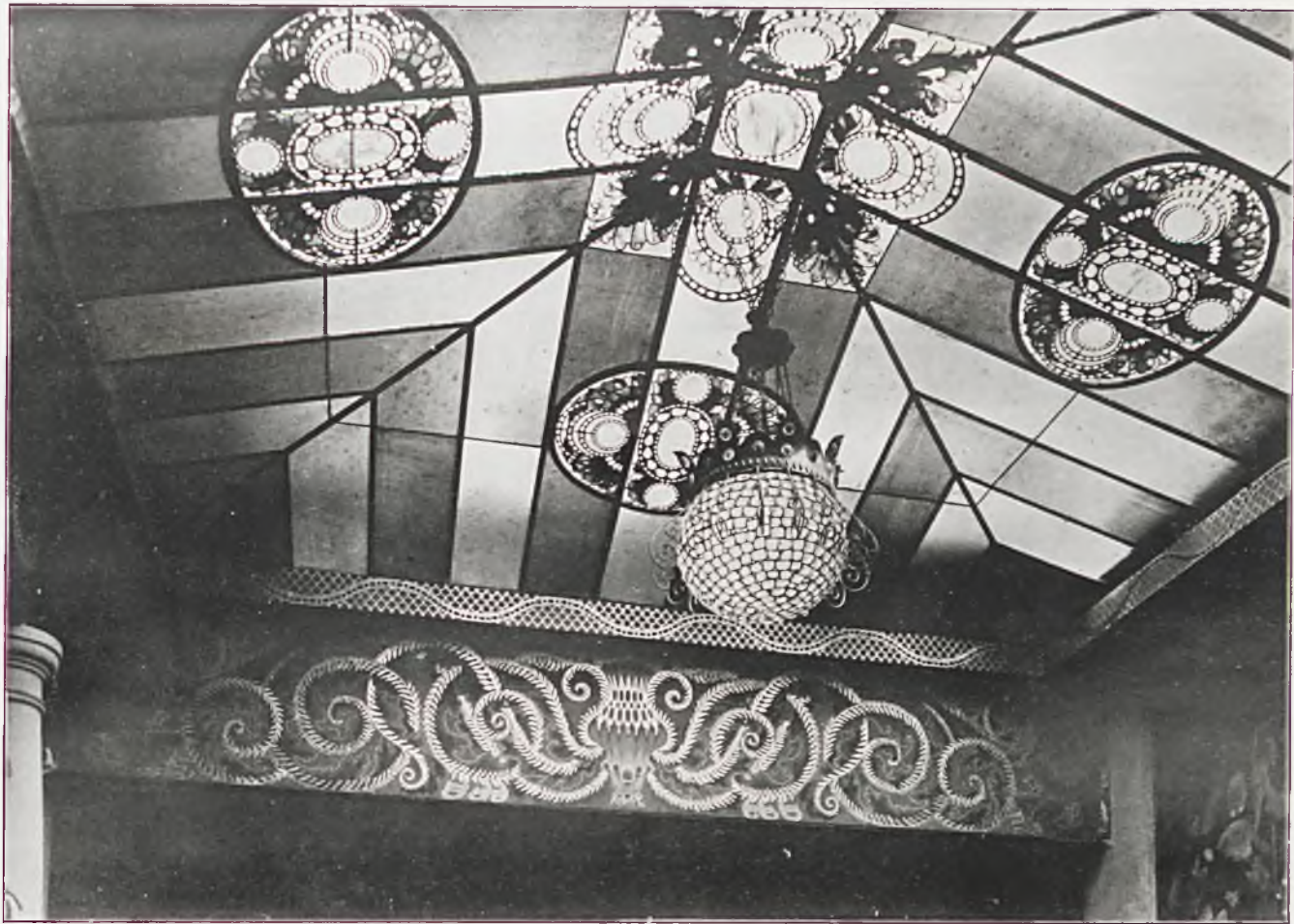
KAROL FRYCZ. KRAKÓW. — CUKIERNIA LWOWSKA JANA MICHALIKA PRZY UL. FLORYAŃSKIEJ W KRAKOWIE.



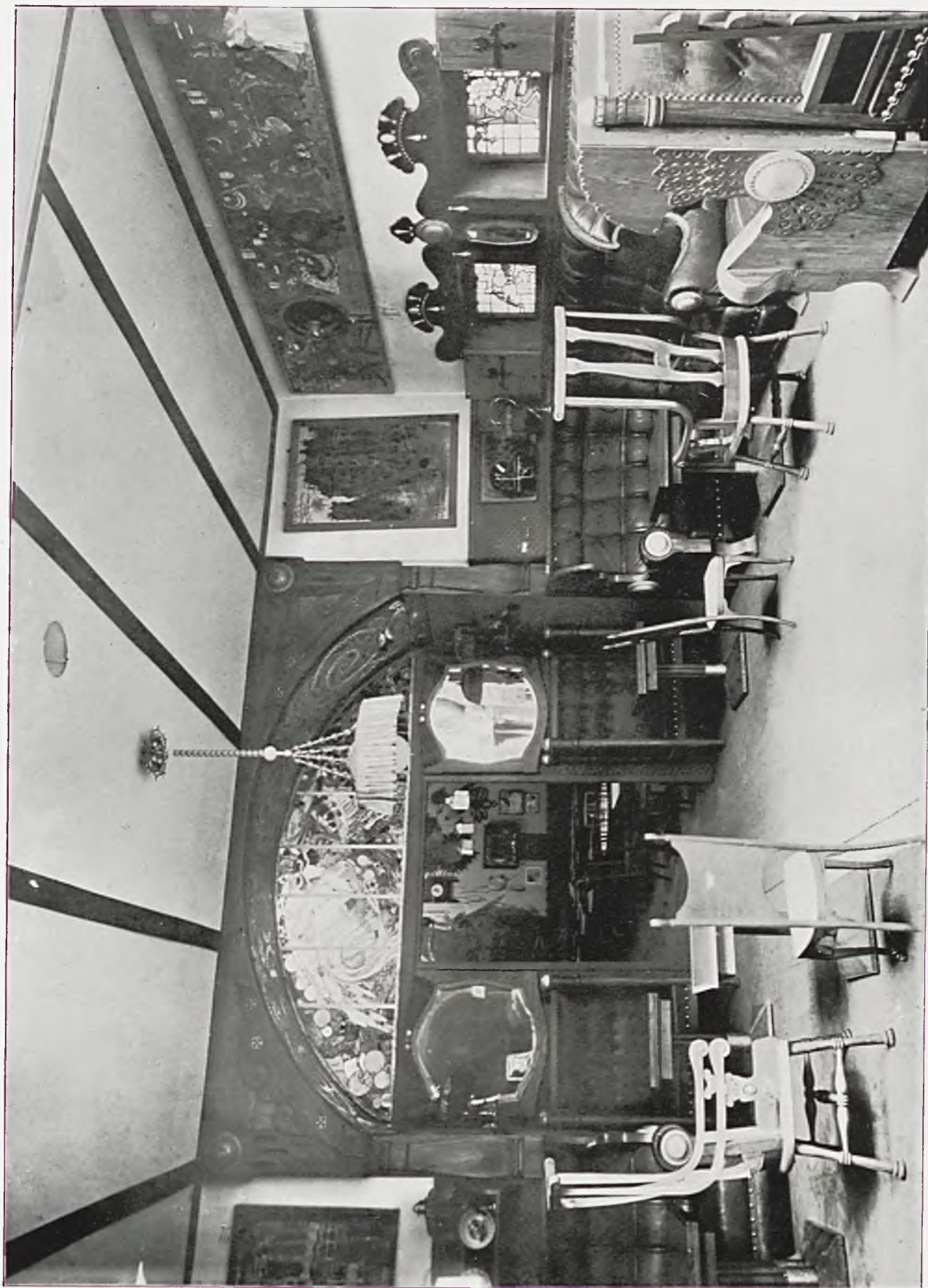
KAROL FRYCZ. — KRAKÓW, CUKIERNIA LWOWSKA PRZY ULICY FLORYAŃSKIEJ W KRAKOWIE. — SZOPKA
»ZIEŁONEGO BALONIKA«.



KAROL FRYCZ, KRAKÓW. — CUKIERNIA LWOWSKA. — LALKI Z SZOPKI »ZIEŁONEGO BALONIKA«.



KAROL FRYCZ. KRAKÓW. — CUKIERNIA LWOWSKA JANA MICHALIKA W KRAKOWIE PRZY ULICY FLORYAŃSKIEJ.

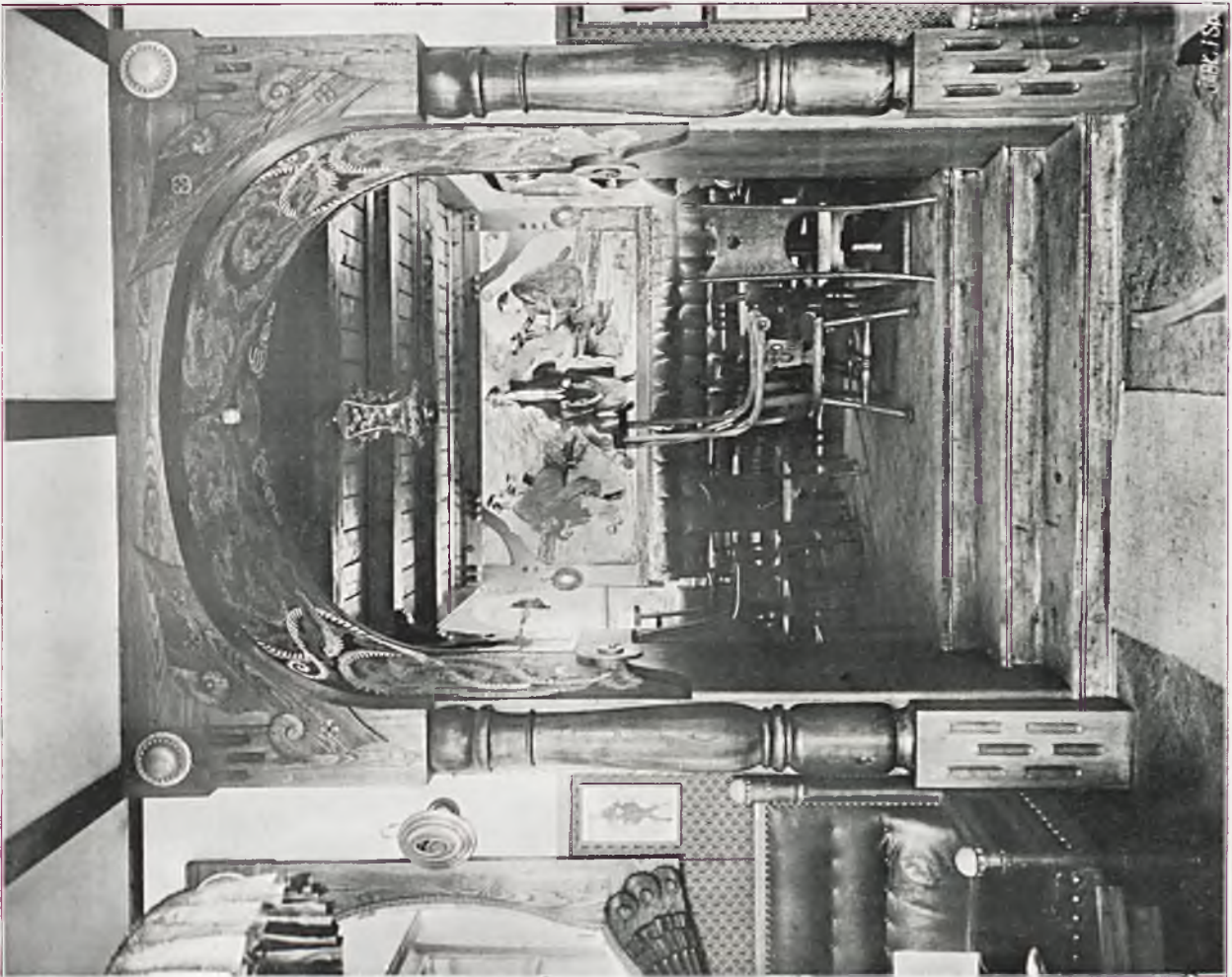


KAROL FRYCZ, KRAKÓW. — CUKIERNIA LWOWSKA JANA MICHALIKA W KRAKOWIE PRZY ULICY FLORYAŃSKIEJ.





KAROL FRYCZ. KRAKÓW. — CUKIERNIA LWOWSKA JANA MICHALIKA W KRAKOWIE, PRZY ULICY FLORYAŃSKIEJ.



KAROL FRYCZ. KRAKÓW. CUKIERNIA LWOWSKA JANA MICHALIKA PRZY ULICY FLORYAŃSKIEJ W KRAKOWIE. W GŁĘBI KARYKATURA KAZIMIERZA SICHULSKIEGO ZE LWOWA.

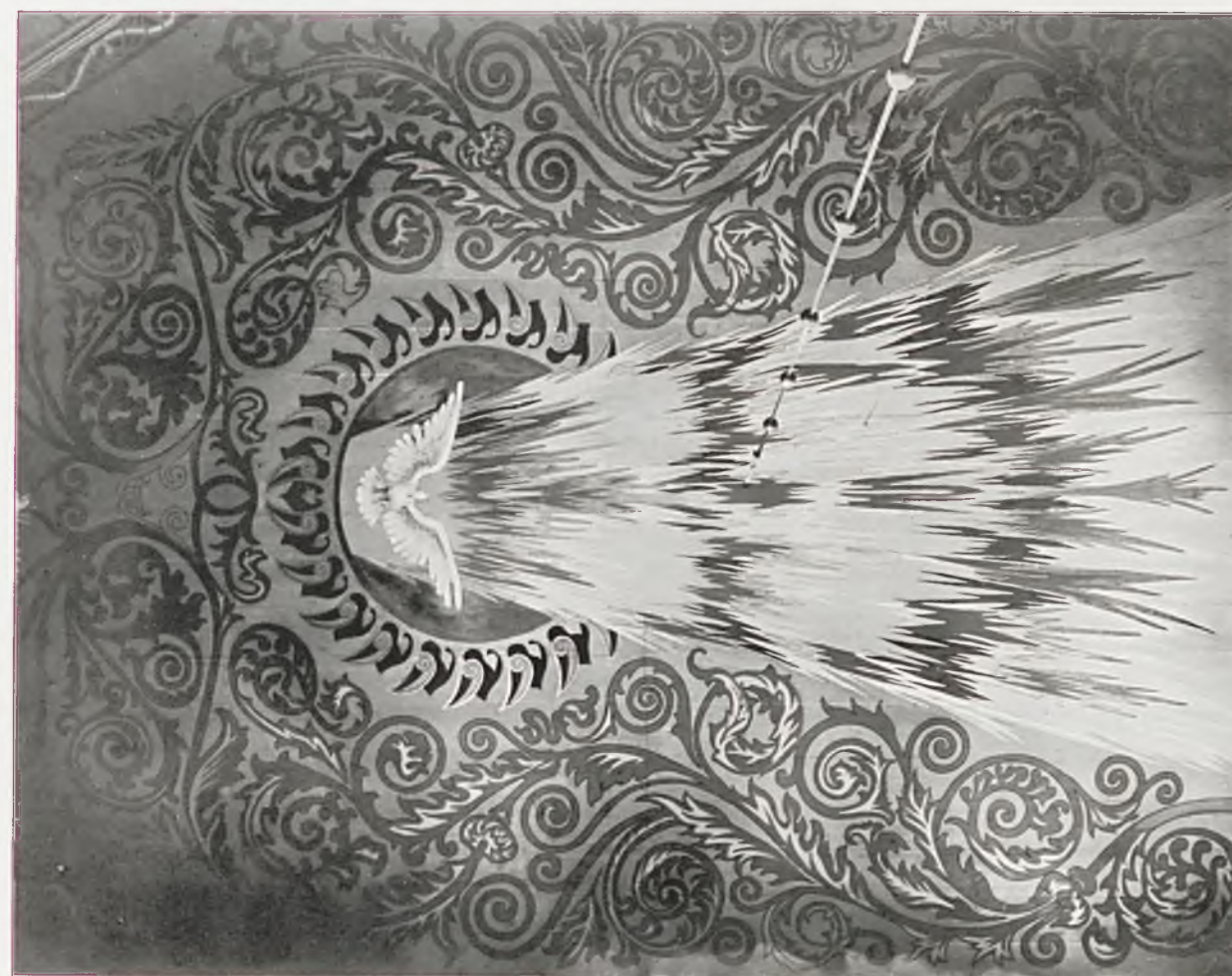
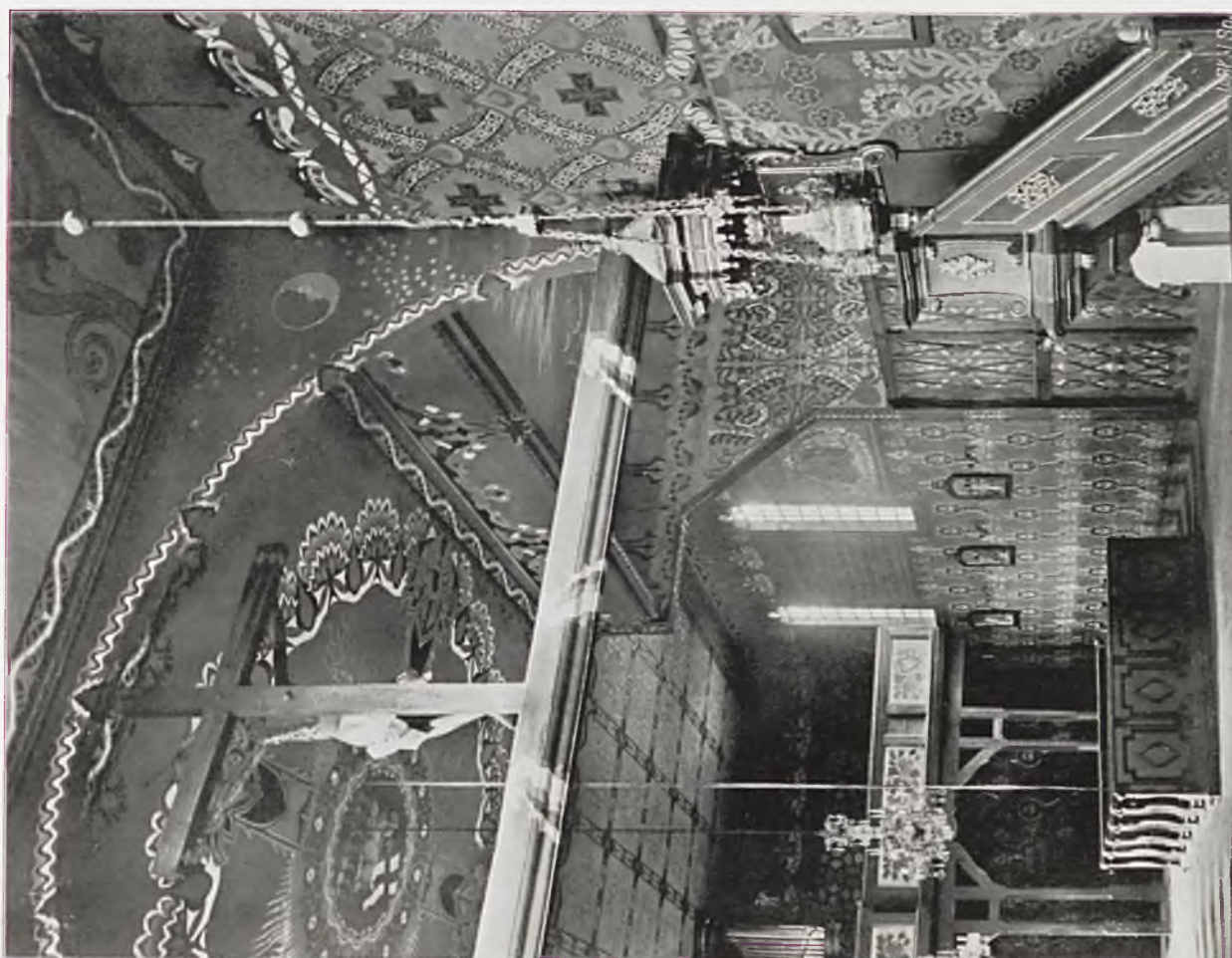


PRO MEMORIA ECCLESIA
 HIC A HYACINTHO DZIAŁYŃSKI
 PATRINO BRACLAVIEN. A. D. 1875
 FUNDATA PER ID. SIRISIMIA MEX
 COMITA. IN LARKO CASIELANYM
 SANDO MUR EXERCITIA REGNI SVI
 PRIMA DVCEM. A. D. 1875
 ANNO SALV. 1875 PARTE DEX
 TERA SACELLO NAVI ET CAMPA
 NILLA AVCLA. ANNO SV. AP. TBVS
 PAROCHIANORVM. DEPICTA

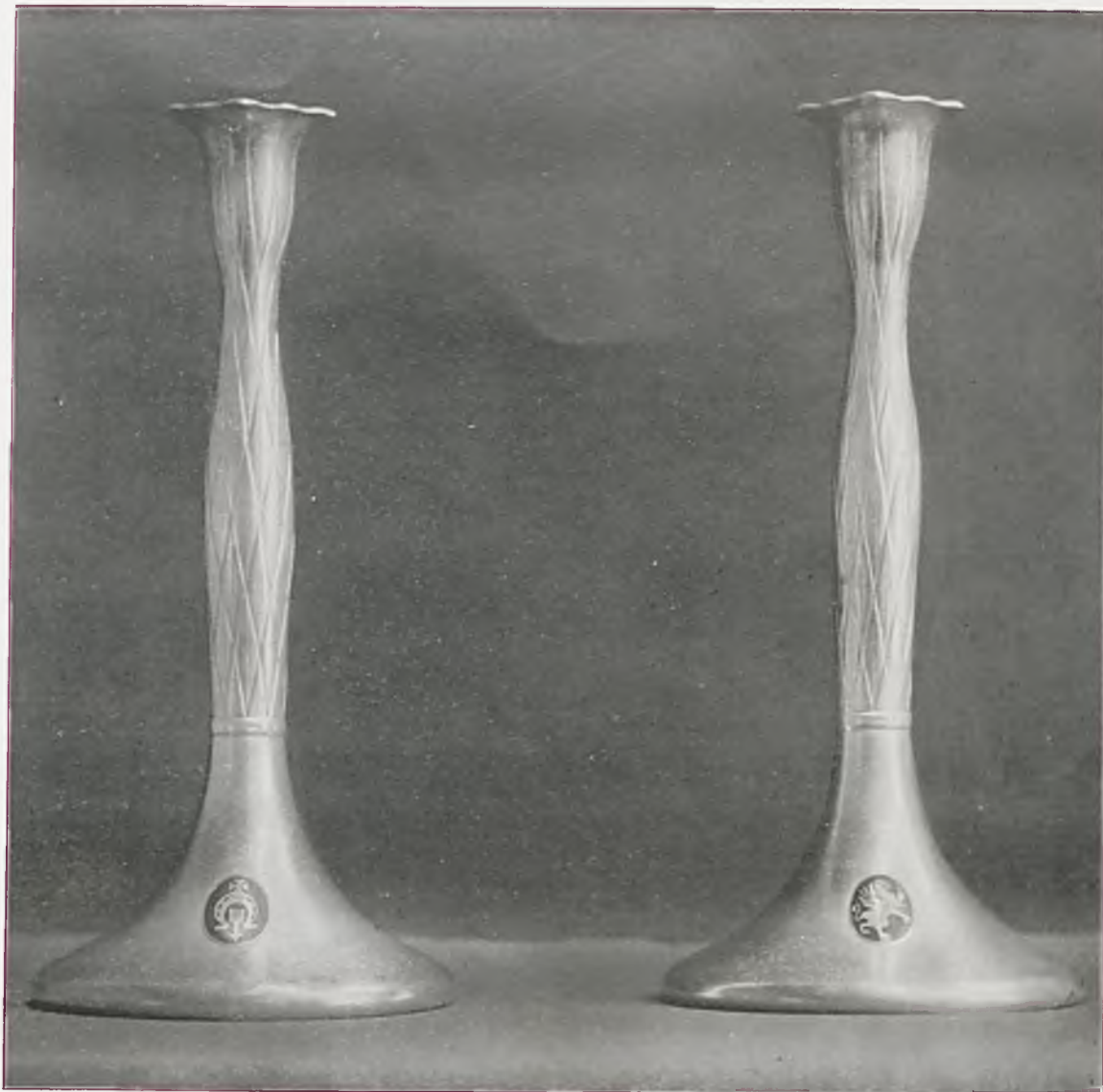
JAN BUKOWSKI. FRAGMENT POLICHROMII W SKRZYSZOWIE.



KOŚCIÓŁ W SKRZYSZOWIE POD TARNOWEM.



JAN BUKOWSKI, KRAKÓW. — POLICHROMIA KOŚCIOŁA W SKRZYSZOWIE POD TARNOWEM.



JÓZEF CZAJKOWSKI. KRAKÓW. — LICHTARZE, LUSTERKO, W SREBRZE, WYKONANE W PRACOWNI
WŁ. GLIXELLEGO W KRAKOWIE.

Umeblowania Cukierni Jana Michalika dostarczył, podług projektów Karola Frycza, zakład Józefa Sperlinga w Krakowie. Kanapy i siedziska wykonali w zakładzie Józefa Sperlinga stolarze: Tomasz Michalec i Ignacy Kociolkiewicz; roboty tapicerskie: Stefan Bratkiewicz, Roman Wesołowski i Wilhelm Lustbader; fotele kominkowe: Wincenty Figuła. Supraporty i słupy — majster stolarski: Józef Kobos, pozłotnik: Alfred Komorowski. Witrażów i szkieł kolorowych dostarczył krakowski Zakład witrażów S. G. Żeleńskiego, podług kartonów Karola Frycza.

SOMMAIRE

Charles Frycz. Cracovie. Intérieur d'un Café à Cracovie (propriétaire Jean Michalik)	2—9
Jean Bukowski. Cracovie. Décoration polychrome de l'église de Skrzyszow	10—11
Joseph Czajkowski. Cracovie. Chandeliers et miroir	12

TOUS DROITS RÉSERVÉS.

ZDJĘCIA FOTOGRAFICZNE CUKIERNI MICHALIKA WYKONAŁ P. STEFAN ZABOROWSKI (TABLICE 2—9). ZDJĘCIA NA TABL. 10—12 — ZAKŁAD T. JABŁOŃSKIEGO I SKI W KRAKOWIE. KLISZE Z ZAKŁADU T. JABŁOŃSKIEGO I SKI W KRAKOWIE. ODBITO W DRUKARNI UNIWERSYTETU JAGIELLOŃSKIEGO W KRAKOWIE. NAKŁADEM TOWARZYSTWA „POLSKA SZTUKA STOSOWANA“ W KRAKOWIE (WIŚLNA 9).

WSZELKIE PRAWA REPRODUKCYI ZASTRZEŻONE.

