

SZTUKA STOSOWANA

WYDAWNICTWO
TOWARZYSTWA
POLSKA SZTUKA
STOSOWANA
W KRAKOWIE

ROK 1910
ZESZYT 14

KRAKÓW 1910

II. 314.P.

SZTUKA STOSOWANA

WYDAWNICTWO TOWARZYSTWA „POLSKA
SZTUKA STOSOWANA“ W KRAKOWIE.

ADRES REDAKCYI: WIŚLNA 9.

ZESZ. XIV.
1910.

SOCIÉTÉ DE L'ART POLONAIIS APPLIQUÉ
FASCICULE XIV. CRACOVIE. 1910. (9. RUE WIŚLNA).

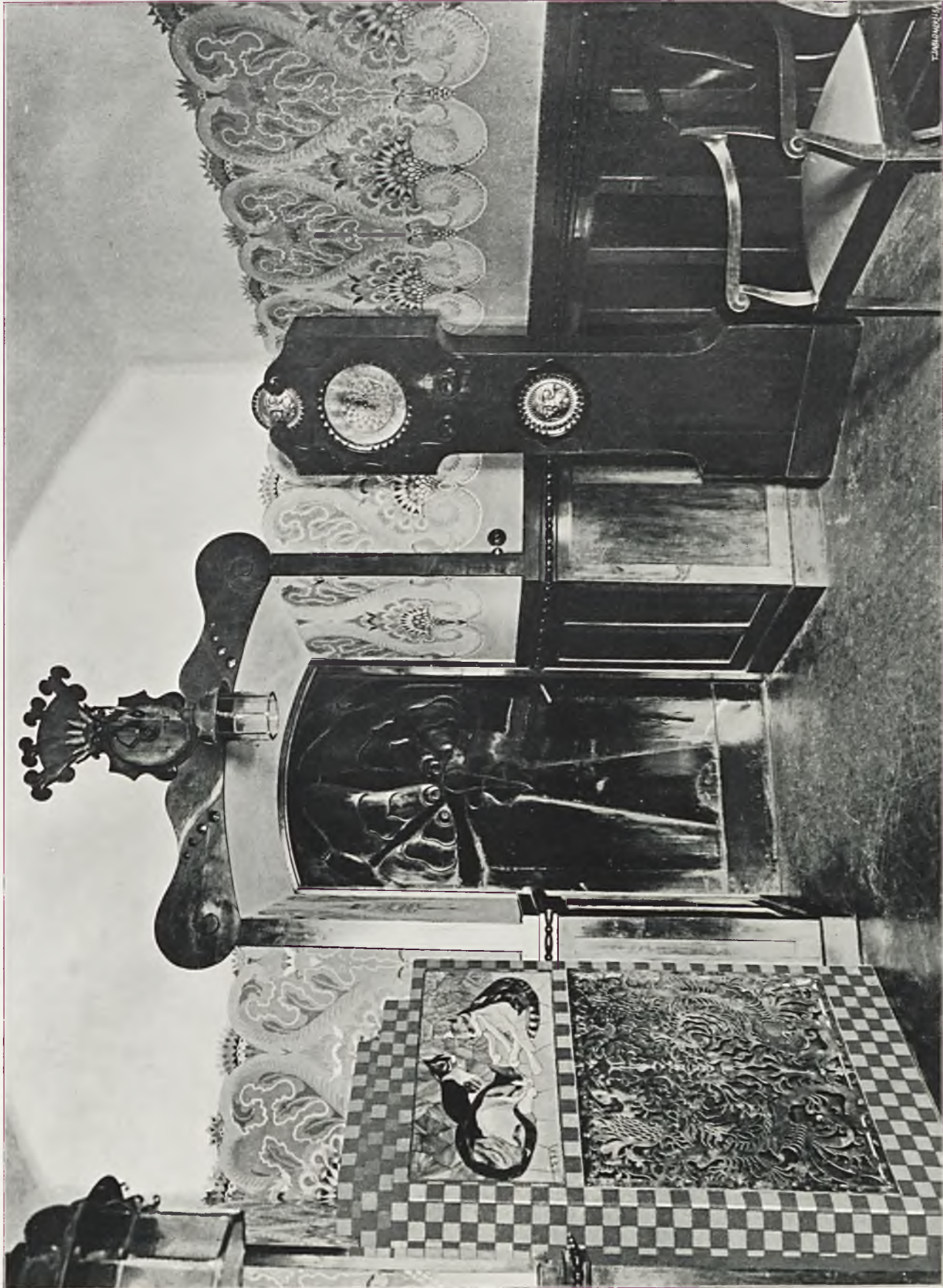




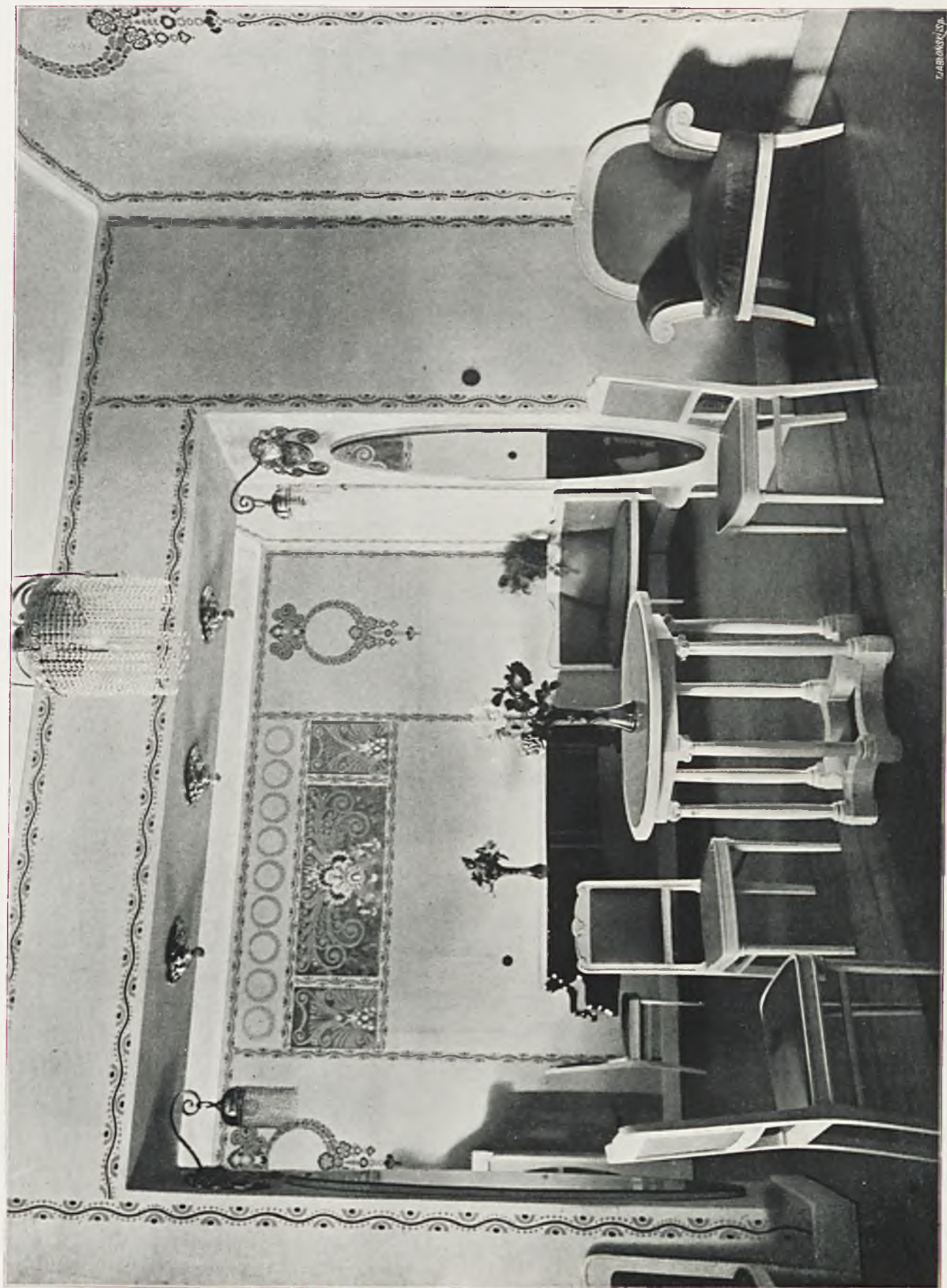
KAROL FRYCZ, KRAKÓW, — CZYTELNIĄ W SANATORYUM D-RA DŁUSKIEGO W ZAKOPANEM.



KAROL FRYCZ, KRAKÓW. — CZYTELNIĄ W SANATORYUM D-RA DŁUSKIEGO W ZAKOPANEM.



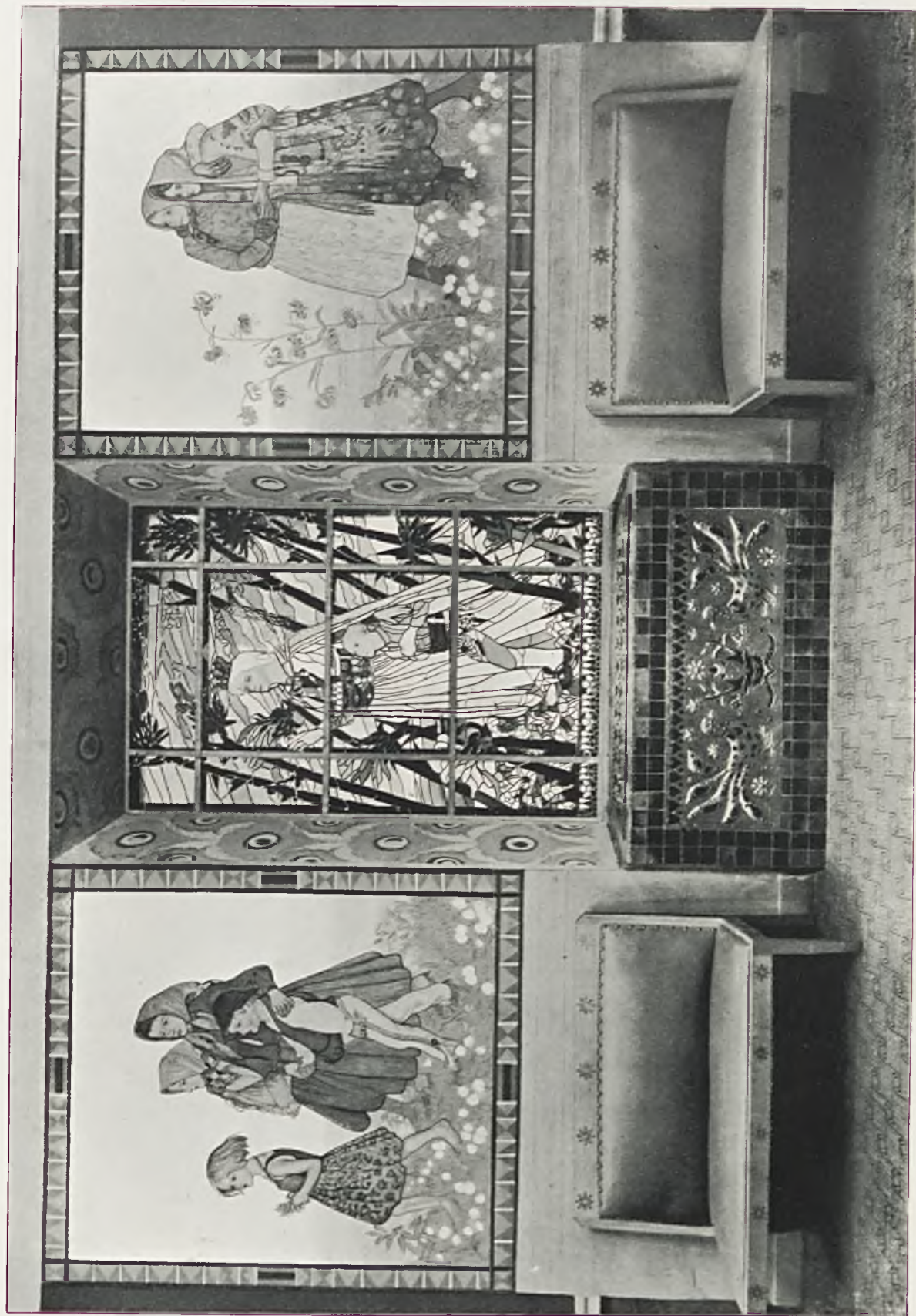
KAROL FRYCZ. KRAKÓW. — CZYTELNIĄ W SANATORYUM D-RA DŁUSKIEGO W ZAKOPANEM.



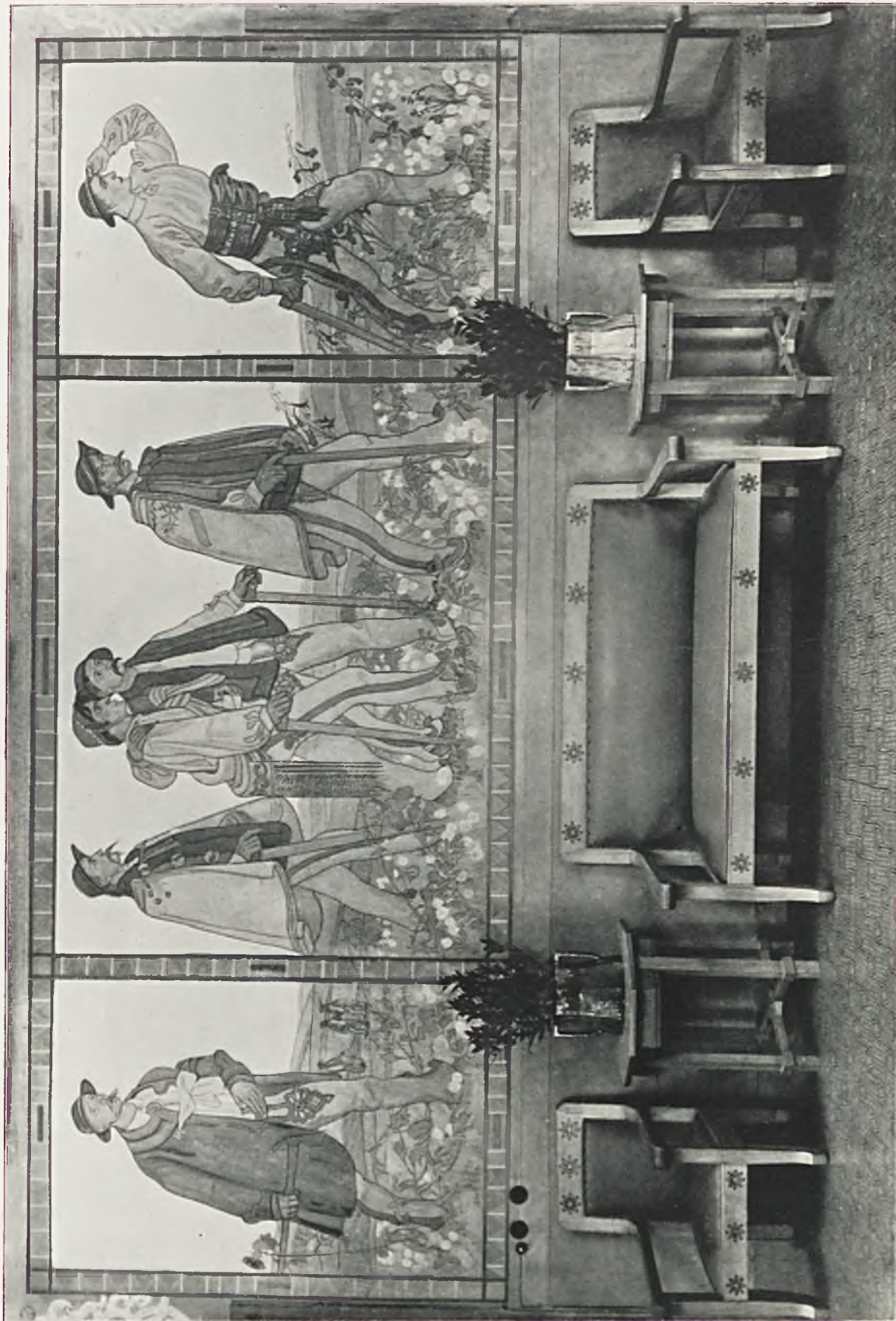
HENRYK UZIEMBLO. KRAKÓW. — SALON MUZYCZNY W SANATORYUM D-RA DŁUSKIEGO W ZAKOPANEM.



HENRYK UZIEMBŁO. KRAKÓW. — SALON MUZYCZNY W SANATORYUM D-RA DŁUSKIEGO W ZAKOPANEM.



JAN REMBOWSKI. — SALON W SAŃATORYUM D-RA DŁUSKIEGO W ZAKOPANEM.

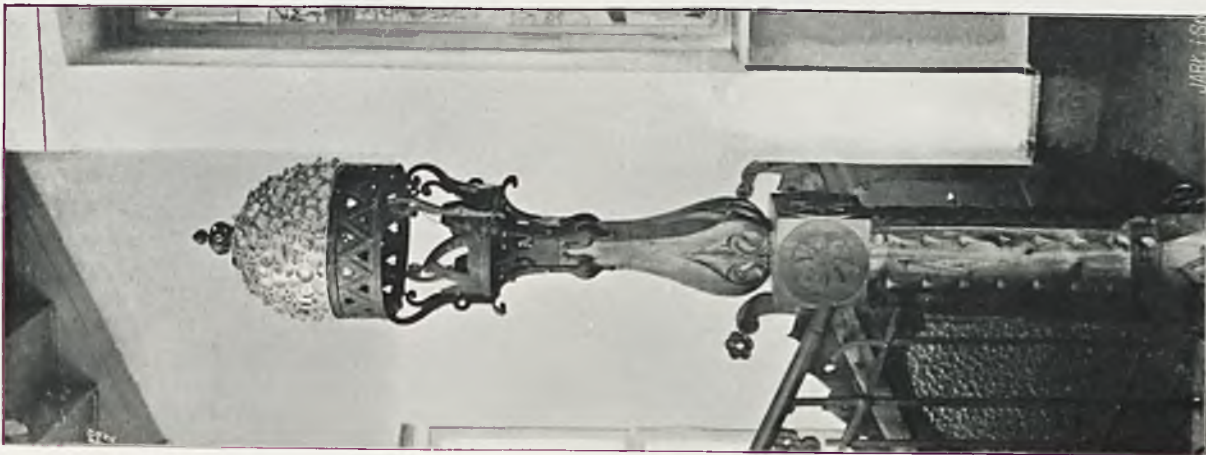


JAN REMBOWSKI, ZAKOPANE. — SALON W SANATORYUM D-RA DŁUSKIEGO W ZAKOPANEM.





JAN REMBOWSKI. ZAKOPANE. — SŁUP Z LATARNIĄ ELEKTRYCZNĄ NA SCHODACH I CZĘŚĆ SALONU W SANATOR-
RYUM D-RA DŁUSKIEGO W ZAKOPANEM.





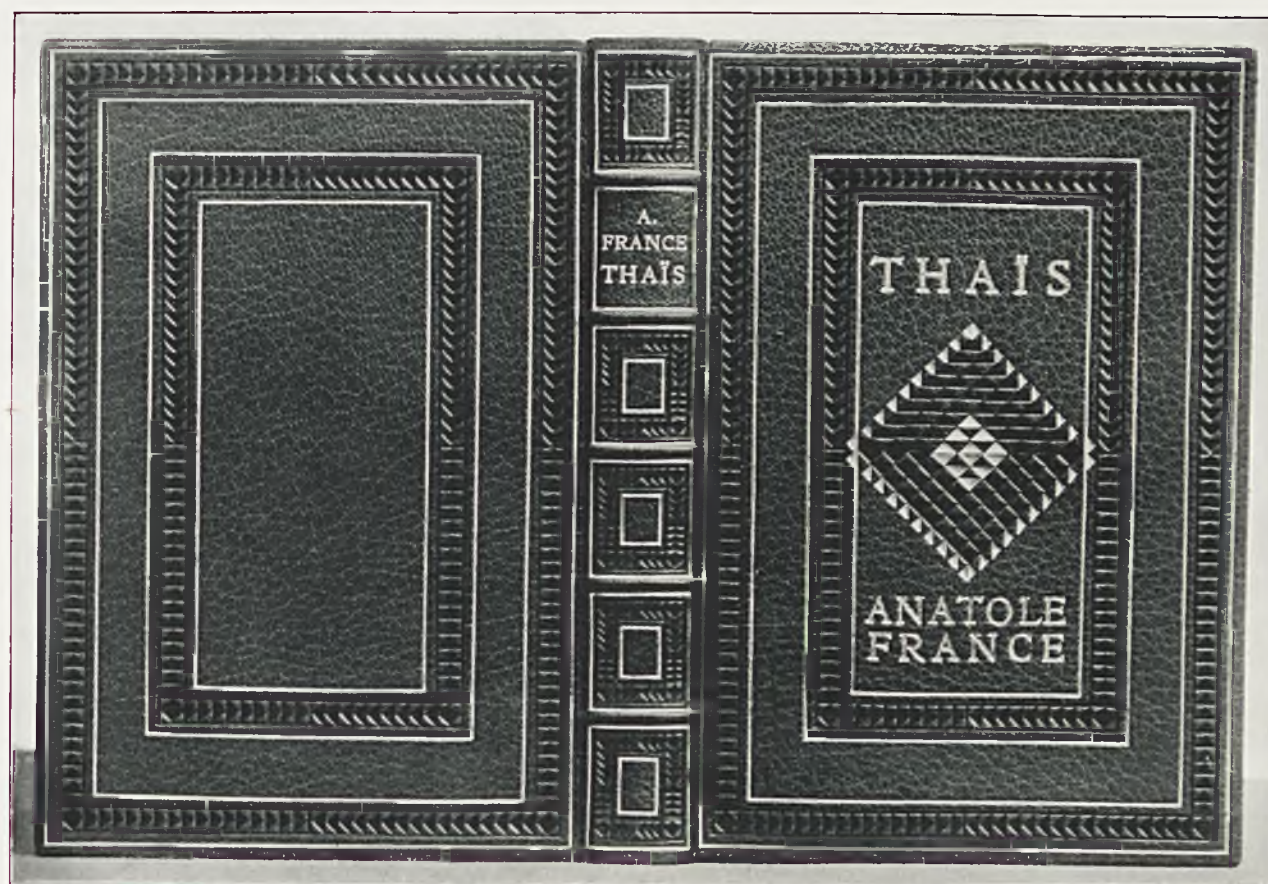
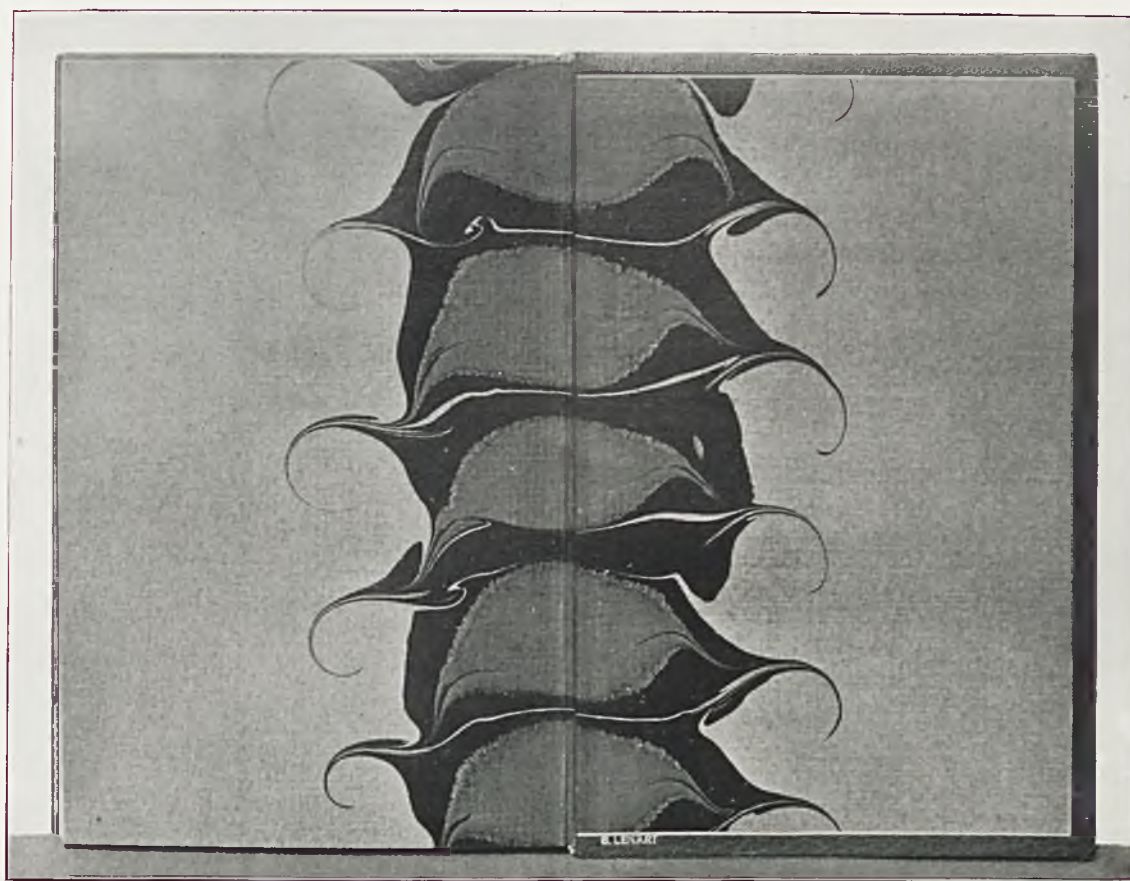
KAZIMIERZ SICHULSKI, LWÓW. — SZKIC DO KARTONU NA MOZAIKĘ „SZTUKA”



KAZIMIERZ SICHULSKI. LWÓW. — SZKIC DO KARTONU NA WITRAŻ „WNIEBOWZIĘCIE”.



KAZIMIERZ SICHULSKI. LWÓW. — MADONNA, KARTON NA MOZAIKE. (KLISZA Z „ARCHITEKTA”).



BONAWENTURA LENART. KRAKÓW. — OKŁADKA (WYTLACZANA W SKÓRZE I ZŁOCONA RĘCZNIE): STRONA ZEWNĘTRZNA I WEWNĘTRZNA (PAPIER WYKLEJKOWY). — WYKONANO WE WZOROWYM WARSZTACIE INTROLIGATORSKIM PRZY MUZEUM TECHNICZNO-PRZEMYSŁOWYM W KRAKOWIE.

- Umeblowania do Sanatorium Dra Dłuskiego w Zakopanem (tabl. 2—9) podług rysunków artystów, dostarczył zakład Józefa Sperlinga w Krakowie.
- Meble podług projektu p. K. Frycza (tabl. 2, 3, 4), wykonał w wymienionym zakładzie stolarz Ignacy Kociołkiewicz, robotę tapicerską — Wilhelm Nagelholz. Boazerye i obramowania drzwi i okien wykonał majster stolarski Wacław Müller w Krakowie.
- Meble podług projektu p. H. Uziembły (tabl. 5, 6) wykonał majster stolarski Teodor Janik w Krakowie. Roboty tapicerskie wykonał Wilhelm Nagelholz w wymienionym wyżej zakładzie. Roboty lakierownicze — Józef Czernecki w Zakopanem.
- Meble podług projektu p. J. Rembowskiego (tabl. 7, 8, 9) wykonał w tymże zakładzie stolarz Tomasz Michalec, tapicerskie — Stefan Bratkiewicz.

SOMMAIRE.

	Page.
Charles Frycz. Cracovie. Salle de lecture au Sanatorium du Docteur Dłuski à Zakopane	2—4
Henri Uziembło. Cracovie. Salle de musique au Sanatorium du Docteur Dłuski à Zakopane.	5—6
Jean Rembowski. Zakopane. Lampe électrique et salon au Sanatorium du Docteur Dłuski à Zakopane	7—9
Casimír Sichulski. Léopol. Projet de mosaïque „L'art“	10
Casimír Sichulski. Léopol. Projet de vitrail „L'assomption“	11
Casimír Sichulski. Léopol. Projet de mosaïque „Madone“	12
Bonawentura Lenart. Cracovie. Reliure.	13

TOUS DROITS RÉSERVÉS.

ZDJĘCIA FOTOGRAFICZNE WYKONAŁ ZAKŁAD A. PAWLIKOWSKIEGO W KRAKOWIE.
KLISZE WYKONAŁ ZAKŁAD T. JABŁOŃSKIEGO W KRAKOWIE.
ODBITO W DRUKARNI W. L. ANCZYCA I SPÓŁKI W KRAKOWIE.
NAKŁADEM TOWARZYSTWA „POLSKA SZTUKA STOSOWANA“ W KRAKOWIE (ULICA
WIŚLNA 9).

WSZELKIE PRAWA REPRODUKCYI ZASTRZEŻONE.

